

INFORME TÉCNICO DIARIO Nº 003

El IDEAM comunica al Sistema Nacional de Gestión del Riesgo (SNGR) y al Sistema Nacional Ambiental (SINA)

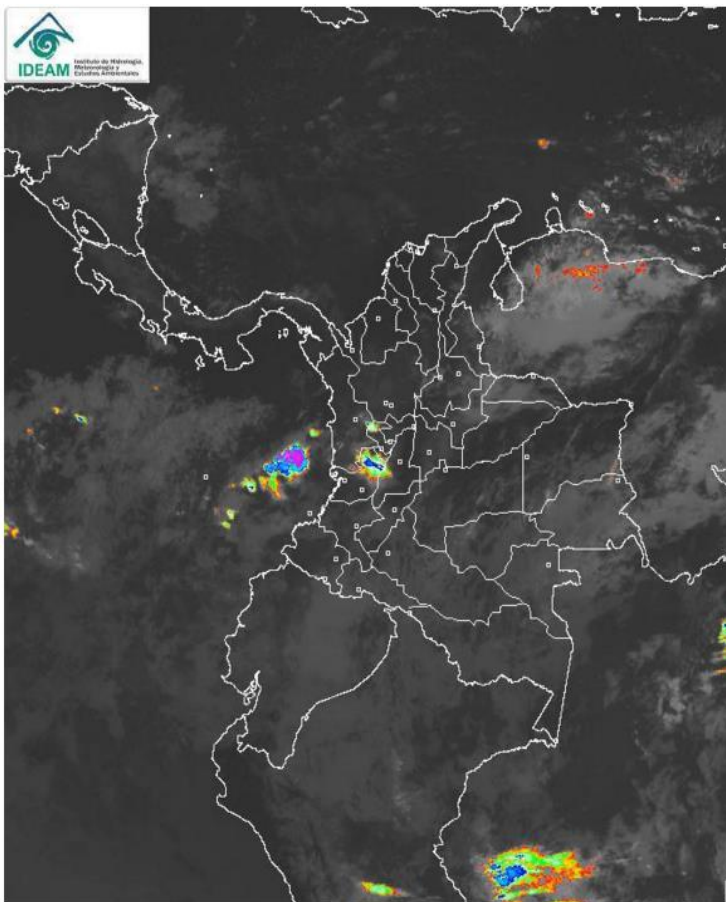
Bogotá D. C., domingo 03 de enero de 2016. Hora de actualización: 11:54 a. m. HLC.

IMAGEN SATELITAL

Imagen IDEAM | 03 de enero de 2016 | Hora 7:45 a. m. HLC

CONDICIONES HIDROMETEOROLÓGICAS ACTUALES

Durante las últimas 24 horas tendieron a incrementarse las precipitaciones en el país, especialmente en áreas del sur de las regiones Pacífica y Andina, occidente y oriente de la Amazonia y Santanderes donde se reportaron los mayores volúmenes. El pronóstico a nivel nacional para los siguientes días nos indica una tendencia seca con posibilidad de elevadas temperaturas del aire, especialmente en las regiones Caribe y Orinoquia y a lo largo de los valles de los ríos Magdalena y Cauca.



Consulte todos los días el pronóstico del tiempo y las alertas hidrometeorológicas vigentes del **IDEAM**, en un formato de calidad. Alrededor de las 7:30 a. m. está a disposición del público en www.ideam.gov.co.

Se puede ver también en dispositivos móviles **AQUÍ**



PRONÓSTICO CONDICIONES METEOROLÓGICAS ESPECIALES

ÁREA DEL VOLCÁN CERRO MACHÍN

Cielo entre despejado y parcialmente nublado con tiempo seco.

El Servicio Geológico Colombiano reporta en nivel **AMARILLO (III): CAMBIOS EN EL COMPORTAMIENTO DE LA ACTIVIDAD VOLCÁNICA**. Lat:4.80 Lon:-75.62

ELEVACIÓN (pies)	DIRECCIÓN	VELOCIDAD	
		NUDOS	Km/h
10,000	SURESTE	5	9
18,000	SUROESTE	10 - 15	18 - 27
24,000	OESTE	15 - 25	27 - 45
30,000	NOROESTE	35 - 40	65 - 74

ÁREA DEL VOLCÁN NEVADO DEL HUILA

Nubosidad variable a lo largo de la jornada con predominio de condiciones secas.

El Servicio Geológico Colombiano reporta en nivel **AMARILLO (III): CAMBIOS EN EL COMPORTAMIENTO DE LA ACTIVIDAD VOLCÁNICA**. Lat:2.92 Lon:-76.05

ELEVACIÓN (pies)	DIRECCIÓN	VELOCIDAD	
		NUDOS	Km/h
10,000	SUR	5	9
18,000	SUROESTE	5	9
24,000	OESTE	15 - 30	27 - 54
30,000	SURESTE	30 - 35	54 - 65

ÁREA DEL VOLCÁN GALERAS

Cielo entre despejado y parcialmente cubierto con tiempo seco.

El Servicio Geológico Colombiano reporta en nivel **AMARILLO (III): CAMBIOS EN EL COMPORTAMIENTO DE LA ACTIVIDAD VOLCÁNICA**. Lat: 1.55 Lon: -77.37

ELEVACIÓN (pies)	DIRECCIÓN	VELOCIDAD	
		NUDOS	Km/h
10,000	SUR	5	9
18,000	SUROESTE	10 - 15	18 - 27
24,000	OESTE	20 - 30	36 - 54
30,000	OESTE	30 - 40	65 - 74

ÁREA DEL VOLCÁN NEVADO DEL RUIZ

Cielo entre despejado y parcialmente nublado con condiciones secas en el día, durante la noche se advierten precipitaciones dispersas.

El Servicio Geológico Colombiano reporta en nivel **AMARILLO (III): CAMBIOS EN EL COMPORTAMIENTO DE LA ACTIVIDAD VOLCÁNICA**. Lat: 4.89 Lon: -75.32

ELEVACIÓN (pies)	DIRECCIÓN	VELOCIDAD	
		NUDOS	Km/h
10,000	SUR	5 - 10	9 - 18
18,000	SUROESTE	10 - 15	18 - 27
24,000	OESTE	15 - 30	27 - 54
30,000	NOROESTE	30 - 35	54 - 65

ÁREA DEL COMPLEJO VOLCÁNICO CHILES-CERRO NEGRO DE MAYASQUER

Cielo entre parcialmente cubierto y cubierto con lluvias ligeras a diferentes horas.

El Servicio Geológico Colombiano reporta en nivel **AMARILLO (III): CAMBIOS EN EL COMPORTAMIENTO DE LA ACTIVIDAD VOLCÁNICA**. Lat: 0.81 -Lon:77.93 /Lat: 0.76 Lon: -77.95

ELEVACIÓN (pies)	DIRECCIÓN	VELOCIDAD	
		NUDOS	Km/h
10,000	SURESTE	5	9
18,000	SUROESTE	5 - 10	9 - 18
24,000	NOROESTE	20 - 30	36 - 54
30,000	OESTE	30 - 40	65 - 74

ESTADO DE LOS EMBALSES

A continuación se relacionan los volúmenes útiles diarios (expresados en porcentaje) de acuerdo con información consultada en la siguiente dirección electrónica de XM: <http://ido.xm.com.co/ido/SitePages/hidrologia.aspx?q=reservas>

ZONA	EMBALSE		VOLUMEN ÚTIL DIARIO (%)	
ANTIOQUIA	AMANI		49.49	
	MIRAFLORES		78.57	
	PEÑOL		66.03	
	PLAYAS		72.53	
	PORCE II		71.71	
	PORCE III		76.44	
	PUNCHINÁ		86.30	
	RIOGRANDE2		53.15	
	SAN LORENZO		83.30	
	TRONERAS		63.90	
CARIBE	URRÁ I		86.84	
CENTRO	AGREGADO BOGOTÁ	51.53	NEUSA	65.49
			SISGA	79.44
			TOMINÉ	45.16
	BETANIA		79.55	
	EL QUIMBO		49.75	
	MUÑA		63.85	
	PRADO		15.55	
	TOPOCORO		52.93	
	CHUZA		61.18	
	ESMERALDA		61.30	
GUAVIO		76.52		
VALLE DEL CAUCA	ALTO ANCHICAYÁ		30.48	
	CALIMA 1		22.67	
	SALVAJINA		39.15	

LO MÁS DESTACADO

**ALERTA ROJA
PARA TOMAR ACCIÓN**

**ALERTA NARANJA
PARA PREPARARSE**

**ALERTA AMARILLA
PARA INFORMARSE**

LLUVIAS

Continúa un moderado incremento de las precipitaciones, las cuales fueron más notorias en sectores de las regiones Pacífica, Orinoquía y Andina. En las últimas 24 horas se registraron eventos de lluvias, siendo el máximo volumen registrado en el municipio de San Andrés de Tumaco (Nariño), con 117.7 mm.

ALERTA ROJA

- Por descenso de niveles en el río Magdalena.
- Por alta posibilidad de incendios de la cobertura vegetal en varios sectores de bosques cultivos y pastos localizados en las regiones Andina, Caribe y Orinoquía.
- Por niveles bajos en la cuenca del río Cauca.

ALERTA NARANJA

- Por amenaza moderada de deslizamientos de tierra en algunos sectores inestables o de alta pendiente localizados en los departamentos de Cauca y Nariño.
- Por amenaza moderada de incendios de la cobertura vegetal en sectores de las regiones Andina, Caribe, Orinoquía y Amazónica.

ALERTA AMARILLA

- Por descenso significativos de las temperaturas mínimas del aire en el altiplano Cundiboyacense y sectores del departamento del Cauca...

IMPORTANTE

Por las condiciones de sequía, resultado del fenómeno de El Niño, son muchos los municipios del país que están en riesgo de presentar desabastecimiento de agua potable. Se reitera el llamado a las alcaldías municipales para tener listos sus planes de emergencia y contingencia con el fin de atender ésta situación.

Para estar informado diariamente de lo que pasa con el **pronóstico del tiempo y las alertas.**

Síguenos en Twitter
@IDEAMColombia



TEMPERATURAS MÁXIMAS

A continuación se relacionan los municipios donde en las últimas 24 horas se registraron temperaturas iguales o superiores a 35.0°C.

DEPARTAMENTO	MUNICIPIO
ANTIOQUIA	Valparaíso (Fredonia) (36,2),
CESAR	Valledupar (38,1),
CORDOBA	Montería (35,6), Ciénaga De Oro (35,4), Chima (35,0),
CUNDINAMARCA	Jerusalén (38,0), Puerto Salgar (36,2),
HUILA	Villavieja (35,4),
LA GUAJIRA	Riohacha (Est. 12 Km al sur) (35,6),
MAGDALENA	Pivijay (36,4),
TOLIMA	Saldaña (40,0), Espinal (39,0), Lérica (38,0), Flandes (35,4),
VICHADA	Puerto Carreño (35,0),

TEMPERATURAS MÍNIMAS

A continuación se relacionan los municipios donde en las últimas 24 horas se registraron temperaturas iguales o inferiores a 5.0°C.

DEPARTAMENTO	MUNICIPIO
BOYACA	Paipa (5,0)
CAUCA	San Sebastián (3,8)
CUNDINAMARCA	Tabio (5,0), Sopó (3,2), Facatativá (2,8), .

Para estar informado diariamente de lo que pasa con el **pronóstico del tiempo y las alertas.**

Síguenos en Twitter
@IDEAMColombia



A continuación se relacionan los municipios donde en las últimas 24 horas se registraron precipitaciones iguales o superiores a 15.0 mm.

PRECIPITACIONES

DEPARTAMENTO	MUNICIPIO
AMAZONAS	Leticia (57,2),
BOYACA	Pauna (34,4),
CHOCO	Condotó (35,0),
NARIÑO	San Andrés De Tumaco (117,7), Cumbal (56,0), Santacruz (27,2),
NORTE DE SANTANDER	Toledo (50,0),
SAN ANDRES	
PROVIDENCIA Y STA C	San Andrés (20,0),
SANTANDER	Mogotes (34,8), San Andrés (22,5), Barichara (21,0),

RADIACIÓN ULTRAVIOLETA

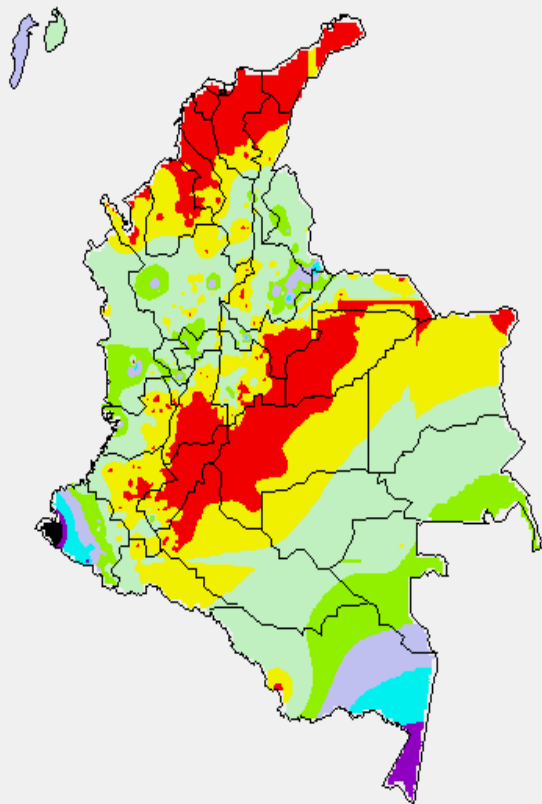
Altos valores de Radiación ultravioleta en todo el país desde finales de diciembre de 2015 hasta marzo del 2016.

Debido a los bajos valores de ozono que se presentan en el país normalmente durante gran parte del año, pero especialmente a finales y principios del mismo y a la poca nubosidad que se espera en gran parte del territorio nacional desde finales de diciembre hasta marzo del 2016, principalmente en horas de la mañana y primeras horas de la tarde, se incrementarán los valores de radiación ultravioleta en superficie y se recomienda: evitar la exposición directa al Sol entre las 9 de la mañana y las 4 de la tarde, usar ropa protectora cuando se está exponiendo al Sol (camisa de manga larga, sombreros de ala ancha, lentes protectores), usar bloqueadores solares para la piel con un factor de protección 30 o mayor y por último, deben tener especial cuidado las personas de piel blanca y los niños.

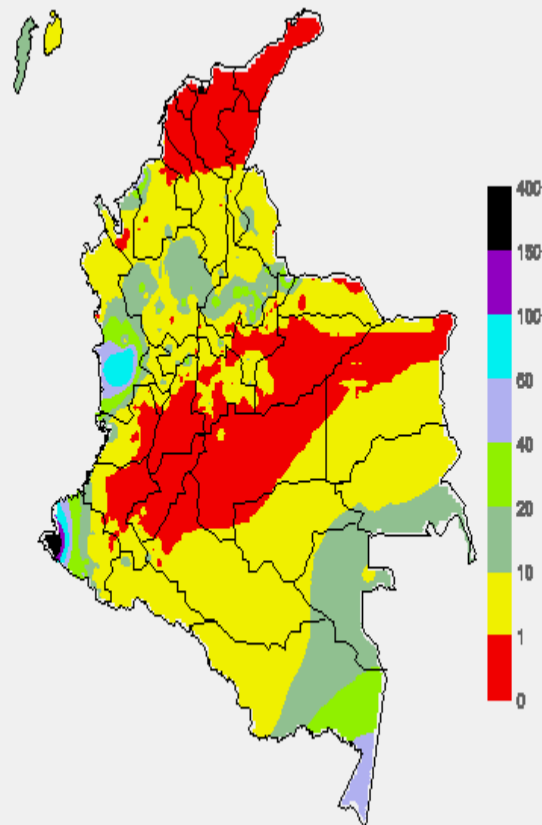
Lo anterior es porque el ozono absorbe la radiación ultravioleta procedente del Sol y si su cantidad disminuye durante el periodo mencionado anteriormente, aumentará la radiación ultravioleta en superficie, lo cual puede producir eritemas (quemaduras de la piel por exposición al Sol), acelera el envejecimiento de la piel, afecta el sistema inmunológico y puede producir cáncer de piel y daños oculares. Los valores altos y peligrosos de radiación ultravioleta se presentarán en todo el territorio nacional, pero los máximos se darán en las zonas montañosas, en particular al sur de Antioquia, Santanderes, Tolima, Eje Cafetero, Boyacá, Cundinamarca, Huila, Cauca y Nariño.

MAPAS DE PRECIPITACIÓN

Precipitación Diaria: desde las 7:00 a.m. del sábado 02 hasta las 7:00 a.m. del domingo 03 de enero de 2016.



Precipitación de los últimos 3 días: desde las 7:00 a.m. del jueves 31 de diciembre de 2015 hasta las 7:00 a.m. del domingo 03 de enero de 2016.



ALERTAS VIGENTES E INFORMACIÓN ADICIONAL

Para mayor información sobre el pronóstico del estado del tiempo, informes técnicos diarios, comunicados especiales, mapas diarios de temperaturas máximas y mínimas e información diaria de precipitación se sugiere consultar los siguientes enlaces:

- [MAPA DIARIO DE TEMPERATURA MÁXIMA.](#)
- [MAPA DIARIO DE TEMPERATURA MÍNIMA.](#)
- [INFORMACIÓN DIARIA DE PRECIPITACIÓN Y TEMPERATURA DE LOS PRINCIPALES AEROPUERTOS DEL PAÍS.](#)
- [MOAICO MAPAS DE PRECIPITACIÓN DIARIA EN MILÍMETROS.](#)

PRONÓSTICO METEOROLÓGICO

Domingo 03 y lunes 04 de enero de 2016



REGIÓN	PRONÓSTICO
SABANA DE BOGOTÁ	<p>DOMINGO: Cielo entre despejado y parcialmente nublado con predominio de tiempo seco. Temperatura máxima del aire estimada en 21°C.</p> <p>LUNES: En la mañana y hasta entrada la tarde se advierten condiciones secas, luego se advierten precipitaciones ligeras en algunos sectores del suroriente y noroccidente del área. Temperatura mínima y máxima del aire prevista entre 7°C y 20°C</p>
ANDINA	<p>DOMINGO: Cielo entre despejado y parcialmente nublado con tiempo seco, muy soleado con posibilidad de elevadas temperaturas del aire en los valles de los ríos Magdalena y Cauca. A mediados de la tarde y durante algunas horas de la noche son estimadas lluvias en sectores del suroccidente antioqueño, Risaralda, Caldas, Quindío, norte de Tolima y nororiente de Valle del Cauca y Boyacá, acompañadas en algunos casos de descargas eléctricas.</p> <p>LUNES: Cielo entre despejado y parcialmente cubierto con predominio de condiciones secas, excepto en áreas del sur de Antioquia, nororiente de Boyacá, Valle del Cauca, Cauca, Risaralda, Caldas, Quindío y norte de Tolima donde se advierten precipitaciones ligeras en la tarde. En los valles interandinos se advierten elevadas temperaturas del aire.</p>
CARIBE	<p>DOMINGO: Cielo entre despejado y ligeramente cubierto con tiempo seco.</p> <p>LUNES: Cielo entre despejado y parcialmente nublado con predominio de condiciones secas, salvo en las estribaciones de la sierra nevada de Santa Marta, en los departamentos de Cesar y Magdalena y en sectores del suroccidente de Córdoba y sur de Urabá donde desde mediados de la tarde en adelante se pronostican lluvias, inclusive no se descartan tormentas eléctricas</p>
ARCHIPIÉLAGO DE SAN ANDRÉS, PROVIDENCIA Y SANTA CATALINA	<p>DOMINGO: Aunque en el archipiélago prevalecerá el tiempo seco, no se descartan lluvias ocasionales.</p> <p>LUNES: Cielo parcialmente cubierto con precipitaciones esporádicas durante la madrugada, tarde y noche</p>

Planeando tu día?
Descarga YA y conoce...



Consúltalo a diario y únete a la Cultura del Pronóstico del IDEAM

Disponible para  



PRONÓSTICO METEOROLÓGICO



Domingo 03 y lunes 04 de enero de 2016

REGIÓN	PRONÓSTICO
MAR CARIBE	<p>DOMINGO: Cielo entre despejado y parcialmente nublado con condiciones secas, salvo en el archipiélago de San Andrés, Providencia y Santa Catalina donde se prevén lluvias esporádicas.</p> <p>LUNES: En gran parte del Caribe nacional se estima tiempo seco con cielo entre despejado y parcialmente nublado, excepto en el área del archipiélago de San Andrés y Providencia donde se estiman precipitaciones ocasionales</p>
PACÍFICA	<p>DOMINGO: En la mañana se estiman precipitaciones dispersas en sectores del centro y sur de Chocó, en el resto de la región tiempo seco. En horas de la tarde y noche se prevén lluvias en áreas del sur de Chocó, Valle del Cauca, Cauca y noroccidente de Nariño. No se descarta actividad eléctrica.</p> <p>LUNES: Nubosidad variable con tiempo seco, salvo en áreas del sur de Chocó y noroccidente de Valle del Cauca donde se pronostican lluvias en la madrugada e inicios de la mañana y luego al atardecer y durante la noche. En sectores de Cauca y Nariño se advierten precipitaciones al final de la tarde y por la noche.</p>
INSULAR PACÍFICO	<p>DOMINGO: En Gorgona se pronostican lluvias al atardecer y durante la noche, luego de un día seco con cielo parcialmente cubierto. En Malpelo se estiman precipitaciones al final de la mañana y durante algunas horas de la tarde y noche.</p> <p>LUNES: En Malpelo esperen precipitaciones después del mediodía y durante las primeras horas de la noche. En Gorgona se pronostican lluvias temprano en la mañana, al atardecer y por la noche. Posibilidad de tormentas eléctricas.</p>
OCEANO PACÍFICO	<p>DOMINGO: En el área oceánica colombiana se espera abundante nubosidad con tiempo seco, excepto en sectores del centro y sur, especialmente en cercanías a la costa donde se estiman precipitaciones con actividad eléctrica.</p> <p>LUNES: Cielo entre parcialmente nublado y nublado con lluvias en proximidades a la costa chocoana y nariñense en la madrugada y hasta entrada la mañana y luego al atardecer y durante la noche. Posibilidad de tormentas eléctricas.</p>
ORINOQUIA	<p>DOMINGO: En la mayor parte de la región prevalecerán las condiciones secas con escasa nubosidad, excepto en lugares del occidente de Arauca donde se advierten precipitaciones ligeras y dispersas a diferentes horas.</p> <p>LUNES: Cielo entre despejado y parcialmente cubierto con tiempo seco, salvo en el occidente de Arauca y suroriente de Vichada donde se advierten precipitaciones, las de mayor consideración en horas de la tarde y noche, acompañadas en algunos casos de tormentas eléctricas.</p>
AMAZÓNICA	<p>DOMINGO: En la mayor parte de la región se estima tiempo seco con cielo entre despejado y parcialmente cubierto, excepto áreas de Guainía y oriente de Vaupés y Amazonas donde se prevén lluvias a mediados de la tarde y durante la noche.</p> <p>LUNES: En la región se advierten condiciones secas, salvo en sectores de Guainía, oriente de Guaviare, Vaupés y Amazonas donde al final de la tarde y por la noche se advierten precipitaciones de variada intensidad.</p>

Planeando tu día?
Descarga YA y conoce...



Consúltalo a diario y únete a
la Cultura del Pronóstico del IDEAM

Disponible para  

ALERTA POR DESCENSOS SIGNIFICATIVOS DE LAS **TEMPERATURAS MÍNIMAS DEL AIRE**

REGIÓN ANDINA

ALERTA AMARILLA:

Durante los próximos días en sectores de los altiplanos Cundiboyacense y Nariñense, al igual que en áreas localizadas a una altura cercana a 2,500 m.s.n.m de los departamentos de los Santanderes y Cauca, se esperan descensos significativos de las temperaturas mínimas del aire en horas de la madrugada, lo que puede incrementar la probabilidad de ocurrencia de heladas agro meteorológicas, Por lo anterior se sugiere a los agricultores, ganaderos y floricultores estar atentos a los boletines y comunicados emitidos por la entidad.

Se tiene especial atención a los siguientes municipios:

DEPARTAMENTO	MUNICIPIO
BOYACA	Toca, Saboya, Duitama, Paipa, Sogamoso y Cerinza.
CAUCA	San Sebastián.
CUNDINAMARCA	Tenjo, Mosquera, Tabio, Facatativá, Chía y Sopó.

ALERTAS POR AMENAZA DE DESLIZAMIENTO

REGIÓN PACÍFICA

ALERTA NARANJA:

DEPARTAMENTO	MUNICIPIOS
CAUCA	El Tambo, López de Micay y Timbiquí
NARIÑO	Francisco Pizarro (Salahonda), Roberto Payán (San José) y Tumaco.

ALERTAS POR AMENAZA DE INCENDIOS DE LA COBERTURA VEGETAL

ALERTA ROJA:

Amenaza Alta o muy alta de ocurrencia de incendios de la cobertura vegetal en zonas de bosques, cultivos y pastos, localizados en los siguientes municipios y sectores aledaños:

ALERTA NARANJA:

Amenaza moderada de ocurrencia de incendios de la cobertura vegetal en zonas de bosques, cultivos y pastos, localizados en los siguientes municipios y sectores aledaños:

REGIÓN CARIBE ALERTA ROJA

DEPARTAMENTO	MUNICIPIOS
ATLÁNTICO	Baranoa, Barranquilla, Campo de La Cruz, Candelaria, Galapa, Juan de Acosta, Luruaco, Malambo, Manatí, Palmar de Varela, Piojó, Polonuevo, Ponedera, Puerto Colombia, Repelón, Sabanagrande, Sabanalarga, Santa Lucía, Santo Tomás, Soledad, Suan, Tubará y Usiacurí
BOLÍVAR	Achí, Arjona, Arroyohondo, Calamar, Cartagena de Indias, Cicuco, Clemencia, Córdoba, El Carmen de Bolívar, El Guamo, Magangué, Mahates, Margarita, María La Baja, Mompós, San Cristóbal, San Estanislao, San Fernando, San Jacinto, San Jacinto del Cauca, San Juan Nepomuceno, Santa Catalina, Santa Rosa, Soplaviento, Talaigua Nuevo, Turbaco, Turbaná, Villanueva y Zambrano.
CESAR	Agustín Codazzi, Astrea, Becerrill, Bosconia, Chimichagua, Chiriguaná, Curumaní, El Copey, El Paso, González, La Jagua de Ibirico, La Paz, Manaure Balcón del Cesar, Pailitas, Pueblo Bello, San Diego, Tamalameque y Valledupar.
LA GUAJIRA	Albania, Barrancas, Dibulla, Distracción, El Molino, Fonseca, Hato Nuevo, La Jagua del Pilar, Maicao, Manaure, Riohacha, San Juan del Cesar, Uribia, Urumita y Villanueva
MAGDALENA	Algarrobo, Aracataca, Ariguani (El Difícil), Cerro de San Antonio, Chivolo, Ciénaga, Concordia, El Banco, El Piñón, El Retén, Fundación, Guamal, Nueva Granada, Pedraza, Pijiño del Carmen, Pivijay, Plato, Pueblviejo, Remolino, Sabanas de San Ángel, Salamina, San Sebastián de Buenavista, San Zenón, Santa Ana, Santa Bárbara de Pinto, Santa Marta, Sitionuevo, Tenerife y Zapayán.
SUCRE	Buenavista, Caimito, Chalán, Colosó, Corozal, Coveñas, El Roble, Galeras, Guaranda, La Unión, Los Palmitos, Majagual, Morroa, Ovejas, Palmito, Sampués, San Benito Abad, San Juan de Betulia (Betulia), San Marcos, San Onofre, San Pedro, Sincé, Sincelejo, Tolú y Tolviejo.

Especial atención ameritan los Parques Nacionales Naturales Macuira, Sierra Nevada de Santa Marta y Ciénaga Grande de Santa Marta.

ALERTAS POR AMENAZA DE INCENDIOS DE LA COBERTURA VEGETAL

REGIÓN CARIBE

ALERTA NARANJA:

ALERTA ROJA:

Amenaza Alta o muy alta de ocurrencia de incendios de la cobertura vegetal en zonas de bosques, cultivos y pastos, localizados en los siguientes municipios y sectores aledaños:

ALERTA NARANJA:

Amenaza moderada de ocurrencia de incendios de la cobertura vegetal en zonas de bosques, cultivos y pastos, localizados en los siguientes municipios y sectores aledaños:

DEPARTAMENTO	MUNICIPIOS
BOLÍVAR	Morales y Tiquisio (Puerto Rico).
CESAR	La Gloria y Pelaya
CÓRDOBA	Cereté, Chima, Chinú, Ciénaga de Oro, Cotorra, La Apartada, Lórica, Momil, Montelíbano, Montería, Planeta Rica, Puerto Libertador, Purísima, Sahagún, San Andrés de Sotavento, San Antero, San Bernardo del Viento, San Carlos, Tierralta y Valencia.

Especial atención ameritan los Parques Nacionales Naturales Macuira, Isla de Salamanca, Sierra Nevada de Santa Marta y Ciénaga Grande de Santa Marta.

ALERTAS POR AMENAZA DE INCENDIOS DE LA COBERTURA VEGETAL REGIÓN ANDINA

ALERTA ROJA

ALERTA ROJA:

Amenaza Alta o muy alta de ocurrencia de incendios de la cobertura vegetal en zonas de bosques, cultivos y pastos, localizados en los siguientes municipios y sectores aledaños:

ALERTA NARANJA:

Amenaza moderada de ocurrencia de incendios de la cobertura vegetal en zonas de bosques, cultivos y pastos, localizados en los siguientes municipios y sectores aledaños:

DEPARTAMENTO	MUNICIPIOS
BOYACÁ	Aquitania, Arcabuco, Betétiva, Boavita, Briceño, Buenavista, Busbanzá, Caldas, Chiquinquirá, Chiscas, Chita, Chitaraque, Cómbita, Coper, Corrales, Covarachía, Cuítiva, Duitama, El Cocuy, El Espino, Firavitoba, Floresta, Gachantivá, Gámeza, Guacamayas, Guicán, Iza, Jericó, La Uvita, Labranzagrande, Maripí, Mongua, Monguí, Moniquirá, Muzo, Nobsa, Oicatá, Paipa, Pajarito, Panqueba, Pauna, Paya, Pesca, Pisba, Puerto Boyacá, Ráquira, Saboyá, Samacá, San José de Pare, San Mateo, San Miguel de Sema, Santa Sofía, Santana, Sativanorte, Siachoque, Soatá, Socha, Socotá, Sogamoso, Sotaquirá, Susacón, Sutamarchán, Tasco, Tibasosa, Tinjacá, Toca, Togüí, Tópaga, Tota, Turmequé, Tuta, Úmbita, Ventaquemada y Villa de Leiva.
CAUCA	Almaguer, Argelia, Balboa, Bolívar, Buenos Aires, Cajibío, Caldon, Caloto, Corinto, El Tambo, Florencia, Guachené, Inzá, Jambaló, La Sierra, La Vega, Mercaderes, Miranda, Morales, Padilla, Páez (Belalcázar), Patía (El Bordo), Piendamó, Popayán, Puerto Tejada, Puracé (Coconuco), Rosas, San Sebastián, Santa Rosa, Santander de Quilichao, Silvia, Sotará (Paispamba), Suárez, Sucre, Timbío, Toribío, Totoró y Villa Rica
CUNDINAMARCA	Agua de Dios, Albán, Anapoima, Anolaima, Apulo, Arbeláez, Beltrán, Bituima, Bogotá, D.C., Bojacá, Cabrera, Cachipay, Cajicá, Cáqueza, Carmen de Carupa, Chaguaní, Chía, Chipaque, Choachí, Chocontá, Cogua, Cota, Cucunubá, El Colegio, El Rosal, Facatativá, Fómeque, Funza, Fúquene, Fusagasugá, Girardot, Guachetá, Guaduas, Guataquí, Guayabal de Síquima, Jerusalén, La Mesa, La Peña, La Vega, Lenguaque, Madrid, Mosquera, Nariño, Nilo, Nimaima, Nocaima, Pacho, Paima, Pandi, Pasca, Puerto Salgar, Pulí, Quebradanegra, Quipile, Ricaurte, San Bernardo, San Cayetano, San Francisco, San Juan de Rio Seco, Sasaima, Sibaté, Sylvania, Simijaca, Soacha, Sopó, Subachoque, Suesca, Supatá, Susa, Sutatausa, Tabio, Tausa, Tena, Tenjo, Tibacuy, Tocaima, Tocancipá, Ubaque, Ubaté, Une, Útica, Venecia, Vergara, Vianí, Villagómez, Villapinzón, Villeta, Viotá, Yacopí y Zipaquirá

ALERTAS POR AMENAZA DE INCENDIOS DE LA COBERTURA VEGETAL

REGIÓN ANDINA

ALERTA ROJA

ALERTA ROJA:

Amenaza Alta o muy alta de ocurrencia de incendios de la cobertura vegetal en zonas de bosques, cultivos y pastos, localizados en los siguientes municipios y sectores aledaños:

ALERTA NARANJA:

Amenaza moderada de ocurrencia de incendios de la cobertura vegetal en zonas de bosques, cultivos y pastos, localizados en los siguientes municipios y sectores aledaños:

DEPARTAMENTO	MUNICIPIOS
HUILA	Acevedo, Agrado, Aipe, Algeciras, Altamira, Baraya, Campoalegre, Colombia, Elías, Garzón, Gigante, Guadalupe, Hobo, Íquira, Isnos, La Argentina, La Plata, Nátaga, Neiva, Paicol, Palermo, Pital, Pitalito, Rivera, Saladoblanco, San Agustín, Santa María, Suaza, Tarqui, Tello, Teruel, Tesalia, Timaná, Villavieja y Yaguará.
NARIÑO	Albán (San José), Ancuyá, Arboleda (Berruecos), Belén, Buesaco, Chachagüi, Colón (Génova), El Tablón, La Cruz, La Florida, La Unión, Leiva, Linares, Los Andes (Sotomayor), Samaniego, San Bernardo, San Lorenzo, San Pablo, San Pedro de Cartago (Cartago) y Sandoná.
RISARALDA	Balboa, Belén de Umbría, Dosquebradas, Guática, La Celia, La Virginia, Marsella, Mistrató, Pereira, Pueblo Rico, Quinchía y Santuario
SANTANDER	Aguada, Albania, Barbosa, Bolívar, Capitanejo, Chima, Chipatá, Contratación, El Guacamayo, El Peñón, Florián, Gámbita, Girón, Guadalupe, Güepsa, Jesús María, La Belleza, La Paz, Lebrija, Macaravita, Puente Nacional, Puerto Parra, Rionegro, San Benito, San Miguel, Suaita, Sucre y Vélez.

ALERTAS POR AMENAZA DE INCENDIOS DE LA COBERTURA VEGETAL REGIÓN ANDINA

ALERTA ROJA

ALERTA ROJA:

Amenaza Alta o muy alta de ocurrencia de incendios de la cobertura vegetal en zonas de bosques, cultivos y pastos, localizados en los siguientes municipios y sectores aledaños:

ALERTA NARANJA:

Amenaza moderada de ocurrencia de incendios de la cobertura vegetal en zonas de bosques, cultivos y pastos, localizados en los siguientes municipios y sectores aledaños:

DEPARTAMENTO	MUNICIPIOS
TOLIMA	Alpujarra, Alvarado, Ambalema, Anzoátegui, Armero (Guayabal), Ataco, Cajamarca, Carmen de Apicalá, Casabianca, Chaparral, Coello, Coyaima, Cunday, Dolores, Espinal, Falan, Flandes, Guamo, Herveo, Ibagué, Icononzo, Lérida, Líbano, Melgar, Murillo, Natagaima, Ortega, Piedras, Planadas, Prado, Purificación, Rioblanco, Roncesvalles, Rovira, Saldaña, San Antonio, San Luis, Santa Isabel, Suárez, Valle de San Juan, Venadillo, Villahermosa y Villarrica.
VALLE DEL CAUCA	Alcalá, Andalucía, Ansermanuevo, Bolívar, Buga, Bugalagrande, Caicedonia, Cali, Calima (El Darién), Candelaria, Cartago, Dagua, El Cerrito, El Dovio, Florida, Ginebra, Guacarí, Jamundí, La Cumbre, La Unión, La Victoria, Obando, Palmira, Pradera, Restrepo, Riofrío, Roldanillo, San Pedro, Sevilla, Toro, Trujillo, Tuluá, Versalles, Vijes, Yotoco, Yumbo y Zarzal.

ALERTAS POR AMENAZA DE INCENDIOS DE LA COBERTURA VEGETAL

REGIÓN ANDINA

ALERTA NARANJA:

ALERTA ROJA:

Amenaza Alta o muy alta de ocurrencia de incendios de la cobertura vegetal en zonas de bosques, cultivos y pastos, localizados en los siguientes municipios y sectores aledaños:

ALERTA NARANJA:

Amenaza moderada de ocurrencia de incendios de la cobertura vegetal en zonas de bosques, cultivos y pastos, localizados en los siguientes municipios y sectores aledaños:

DEPARTAMENTO	MUNICIPIOS
ANTIOQUIA	Abejorral, Andes, Angostura, Anzá, Apartadó, Argelia, Armenia, Betania, Betulia, Cañasgordas, Caramanta, Carepa, Carmen de Viboral, Chigorodó, Ciudad Bolívar, Concordia, Copacabana, Fredonia, Girardota, Guarne, Hispania, Jardín, Jericó, La Ceja, La Pintada, La Unión, Marinilla, Medellín, Montebello, Mutatá, Nariño, Peñol, Puerto Berrío, Remedios, Retiro, Rionegro, Salgar, San Juan de Urabá, San Vicente, Santa Bárbara, Santa Rosa de Osos, Santuario, Sonsón, Támesis, Tarso, Turbo, Urrao, Valparaiso, Yarumal y Yondó (Casabe).
BOYACÁ	Chivatá, La Victoria, Otanche, Quípama, Sativasur, Tipacoque y Tununguá.
CALDAS	Manizales, Villamaría, Aguadas, Anserma, Aranzazu, Belalcázar, Filadelfia, La Merced, Marmato, Marquetalia, Marulanda, Neira, Pácora, Pensilvania, Riosucio, Risaralda, Salamina, Samaná, San José, Supía y Viterbo
CUNDINAMARCA	Granada, Guasca, La Calera, San Antonio de Tequendama y Zipacón.
NARIÑO	Aldana, Cuaspud (Carlosama), Cumbal, Cumbitara, El Charco, El Peñol, El Rosario, El Tambo, Guachucal, La Llanada, Mallama (Piedrancha), Nariño, Pasto, Policarpa, Providencia, Santa Cruz (Guachavés), Sapuyes, Taminango, Tangua y Túquerres
NORTE DE SANTANDER	Ábrego, Arboledas, Bochalema, Bucarasica, Chinácota, Convención, Cúcuta, Cucutilla, Durania, El Carmen, El Zulia, Gramalote, Los Patios, Lourdes, Ocaña, Pamplona, Pamplonita, Puerto Santander, Ragonvalia, Salazar, San Calixto, San Cayetano, Santiago, Sardinata, Teorama, Tibú, Villa Caro y Villa del Rosario.
RISARALDA	Balboa, Dosquebradas, Guática, La Celia, La Virginia, Marsella, Mistrató, Pereira, Pueblo Rico, Quinchía, Santa Rosa de Cabal y Santuario
SANTANDER	Barichara, Barrancabermeja, Bucaramanga, Cabrera, California, Carcasí, Cepitá, Cerrito, Charta, Concepción, Confines, El Playón, Enciso, Floridablanca, Guaca, Guapotá, Málaga, Matanza, Molagavita, Oiba, Onzaga, Palmas del Socorro, Pinchote, San Andrés, San José de Miranda, Santa Bárbara, Simacota, Socorro y Suratá..
QUINDIO	Armenia, Buenavista, Calarcá, Circasia, Córdoba, Génova, La Tebaida, Montenegro, Pijao, Quimbaya y Salento
VALLE DEL CAUCA	Argelia, El Águila, El Cairo y Ulloa

Especial atención ameritan los Parques Nacionales Naturales Catatumbo – Bari, Paramillo, Tatama Las Herosas, Inyaca, Nevado del Huila, Tora, El Oso, Cordillera de Los Diablos, Colono, Pácora, Riba, Chiriquá, Guano

ALERTAS POR AMENAZA DE INCENDIOS DE LA COBERTURA VEGETAL

ALERTA ROJA:

Amenaza Alta o muy alta de ocurrencia de incendios de la cobertura vegetal en zonas de bosques, cultivos y pastos, localizados en los siguientes municipios y sectores aledaños:

ALERTA NARANJA:

Amenaza moderada de ocurrencia de incendios de la cobertura vegetal en zonas de bosques, cultivos y pastos, localizados en los siguientes municipios y sectores aledaños:

REGIÓN ORINOQUIA

ALERTA ROJA

DEPARTAMENTO	MUNICIPIOS
ARAUCA	Arauca, Arauquita, Cravo Norte y Tame
CASANARE	Aguazul, Chámeza, Hato Corozal, La Salina, Maní, Nunchía, Orocué, Paz de Ariporo, Pore, Recetor, Sácama, San Luis de Palenque, Támara, Tauramena, Trinidad y Yopal.

ALERTA NARANJA:

DEPARTAMENTO	MUNICIPIOS
META	Cubarral, San Juan de Arama, Uribe, Barranca de Upía y Cabuyaro

REGIÓN AMAZONÍA

ALERTA NARANJA:

DEPARTAMENTO	MUNICIPIOS
CAQUETÁ	San Vicente del Caguán.

ALERTAS POR NIVELES DE LOS RÍOS

REGIONES ANDINA Y CARIBE

ALERTA ROJA:

NIVELES BAJOS DEL RÍO MAGDALENA

Se mantiene la condición de descenso leve en los niveles del río Magdalena, siendo más notoria ésta condición hidrológica en la cuenca media desde Puerto Berrío-Antioquia, hasta la cuenca baja en el departamento del Cesar. Por lo anterior, se recomienda mantener la **ALERTA ROJA**, debido a que se presentan problemas de abastecimiento para aquellos acueductos municipales que captan el recurso de las fuentes hídricas superficiales y los problemas de navegación pueden restringir el paso de grandes embarcaciones. Especial recomendación para los siguientes sitios, donde las condiciones mencionadas pueden ser más notorias: El nivel reportado a las 06:00 a.m a la altura de los municipios de Puerto Berrío fue de 2.40 cm., con tendencia al descenso y en Barrancabermeja con tendencia ligera al ascenso.

Bolívar: Kilómetro 518 (San Pablo - Canaletal) y Kilómetro 598 (Pinillos).

Cesar: Kilómetro 402 en el corregimiento de Campoalegre (municipio de Tamalameque).

Santander: Kilómetros 620 a 627, especialmente en el punto Bocas de Sogamoso y aguas arriba del puente Yondó. Otro sitio con niveles bajos son en Puerto Ahuyama (aguas abajo de Barrancabermeja) y en el Kilómetro 543 (aguas abajo de Bocas Rosario hasta Sitio Nuevo).

Se recomienda estar atentos a las informaciones emitidas por la capitanía del puerto, especialmente para embarcaciones de calado considerable.

ALERTA ROJA:

NIVELES BAJOS EN LA CUENCA DEL RÍO CAUCA

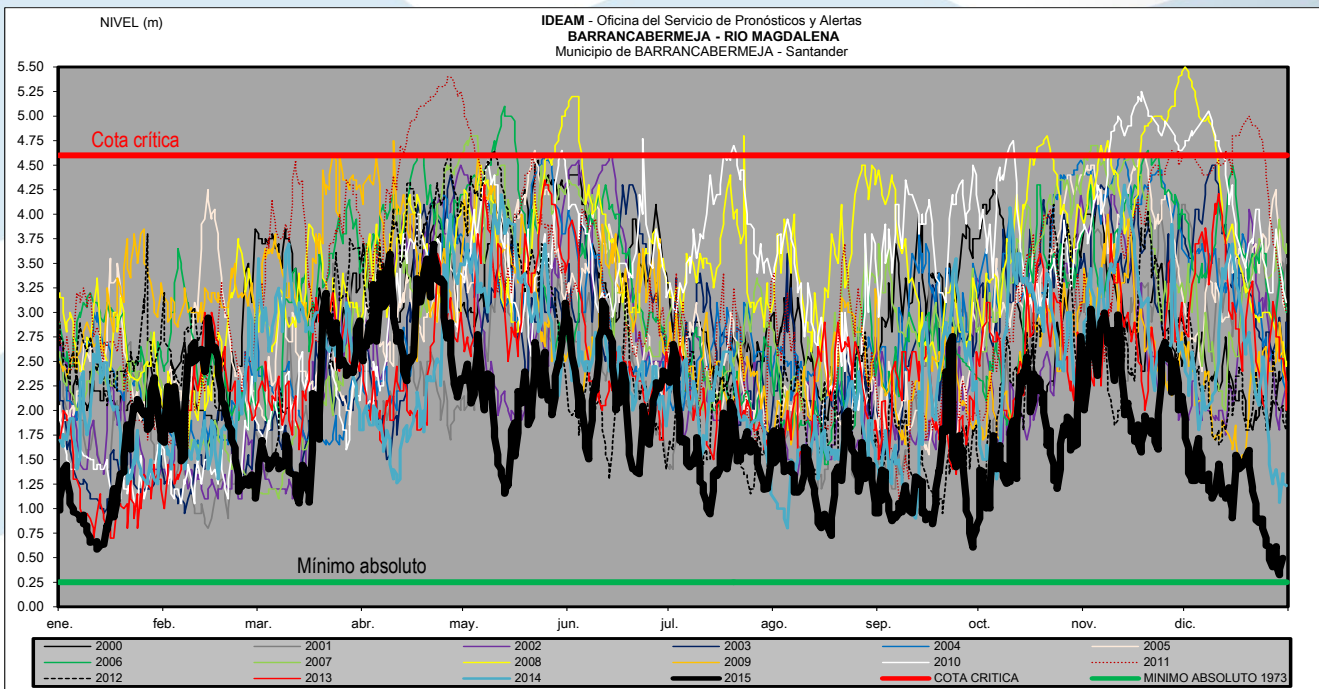
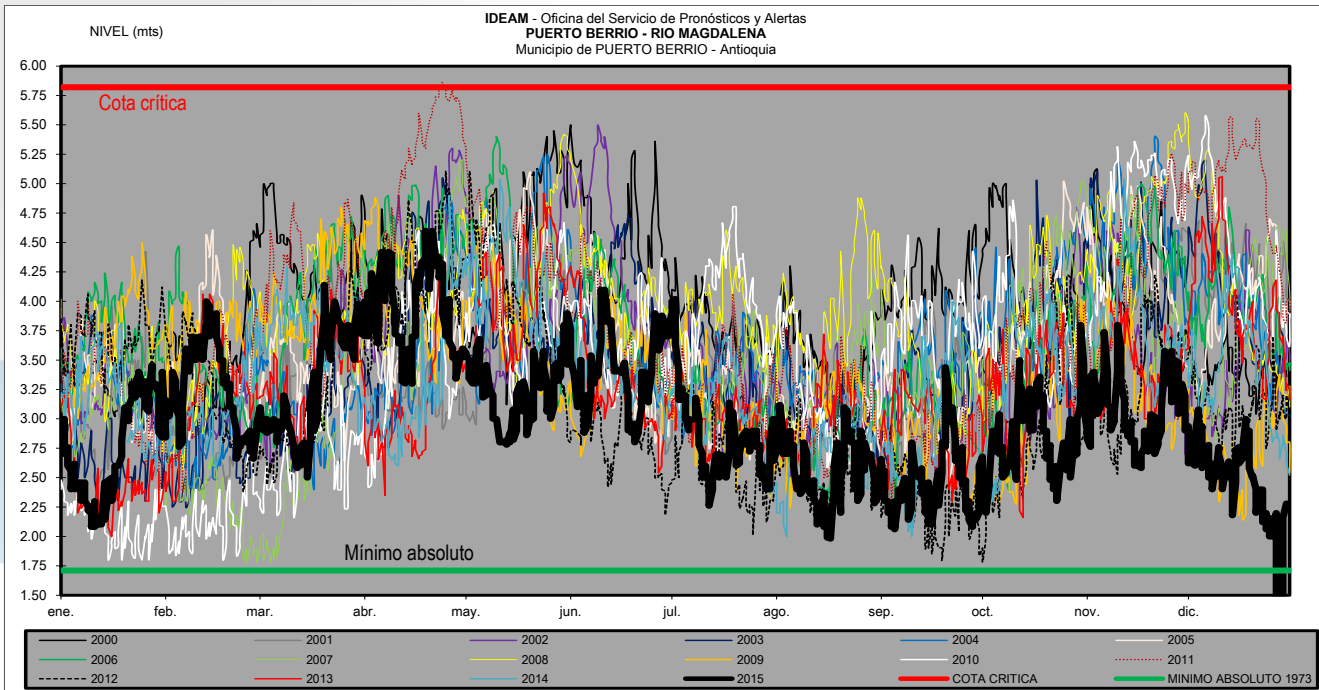
Debido a la reducción significativa de las lluvias sobre sectores de la cuenca alta del río Cauca, los afluentes especialmente de las cuencas media y baja, continúan presentando tendencia de paulatino descenso con valores que se encuentran por debajo de los promedios mínimos históricos para la época, lo cual incide en la disminución de los caudales en el cauce principal del río Cauca y en los afluentes abastecedores de agua para los acueductos. Las reducciones de niveles más drásticos se registran aguas abajo entre los municipios de Caucasia y Nechí (Antioquia); San Jacinto de Bolívar, Guaranda y Achí.

NIVELES DE LOS RÍOS

RÍO MAGDALENA

Gráficas de niveles de lámina de agua en los últimos 15 años. En negro año 2015.

Actualización: 01 de enero de 2016.

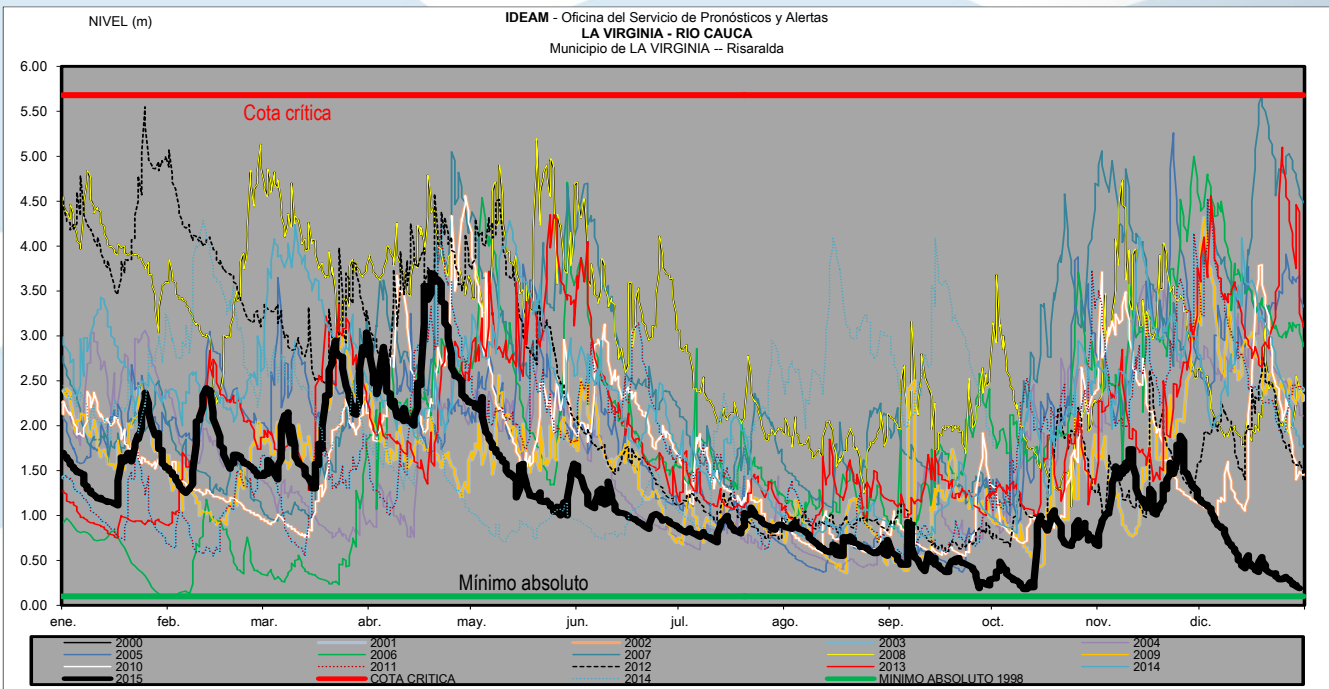
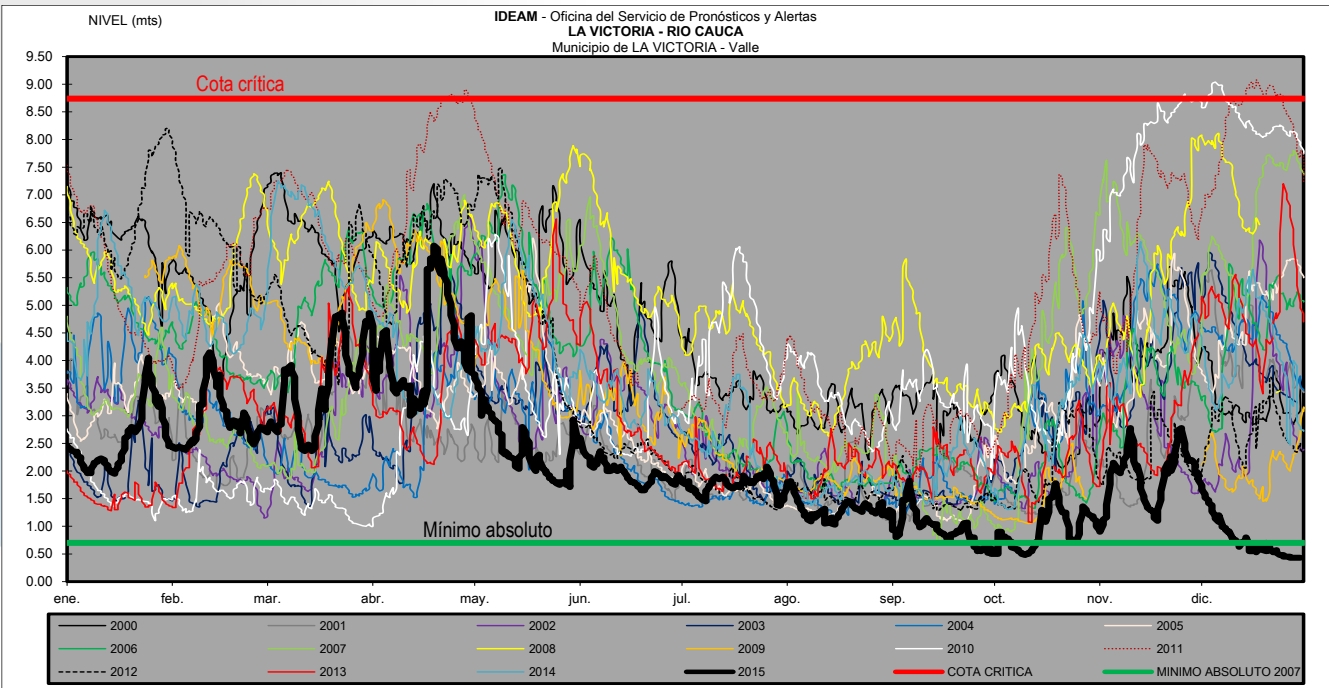


NIVELES DE LOS RÍOS

RÍO CAUCA.

Gráficas de niveles de lámina de agua en los últimos 15 años. En negro año 2015.

Actualización: 01 de enero de 2016.



Para estar informado diariamente de lo que pasa con el **pronóstico del tiempo y las alertas.**

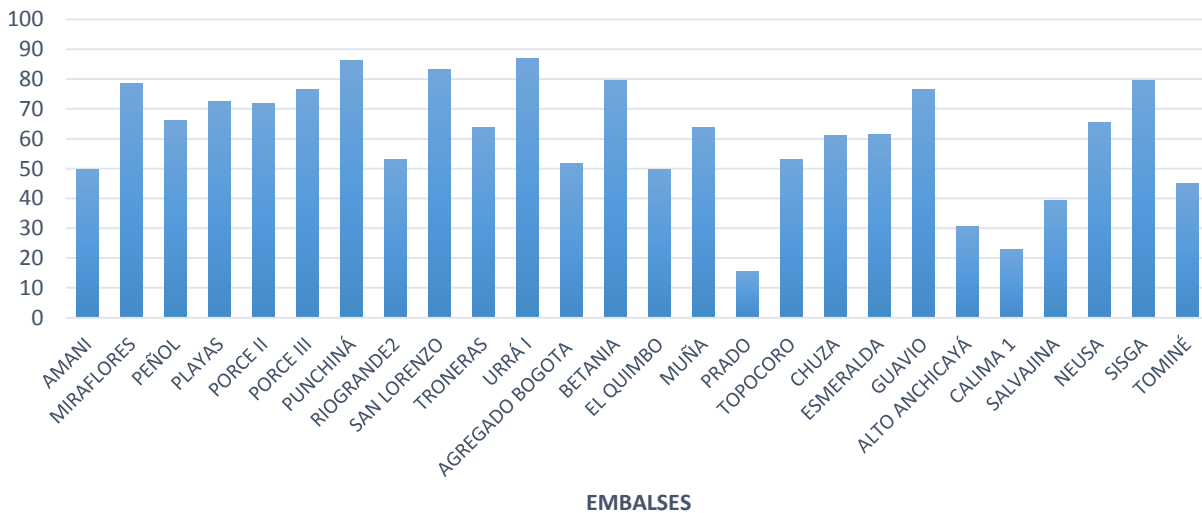
Síguenos en Twitter
@IDEAMColombia



ESTADO DE LOS EMBALSES

El estado operativo de todos los embalses es normal, por consiguiente no se recomienda ninguna medida ni tampoco se genera ninguna alerta.

VOLUMEN UTIL (%)



Fuente de consulta: <http://ido.xm.com.co/ido/SitePages/hidrologia.aspx?q=reservas>. Actualización: 03 de enero de 2016.

ALERTAS METEOMARINA

MAR CARIBE CONDICIONES NORMALES

OCÉANO PACÍFICO CONDICIONES NORMALES

°C: grados Celsius

m: metros

mm: milímetros

msnm: metros sobre nivel del mar

Km/h: kilómetros por hora

HLC: hora local colombiana

GOES: Geostationary Operational Environmental Satellites (Satélite Geoestacionario Operacional Ambiental).

GOES-13 es el designado GOES-Este, localizado en 75° W sobre el ecuador geográfico.

PNN: Parque Nacional Natural

SFF: Santuario de Fauna y Flora

ALERTA ROJA. PARA TOMAR ACCIÓN Advierte a los sistemas de prevención y atención de desastres sobre la amenaza que puede ocasionar un fenómeno con efectos adversos sobre la población, el cual requiere la atención inmediata por parte de la población y de los cuerpos de atención y socorro. Se emite una alerta sólo cuando la identificación de un evento extraordinario indique la probabilidad de amenaza inminente y cuando la gravedad del fenómeno implique la movilización de personas y equipos, interrumpiendo el normal desarrollo de sus actividades cotidianas.

ALERTA NARANJA. PARA PREPARARSE Indica la presencia de un fenómeno. No implica amenaza inmediata y como tanto es catalogado como un mensaje para informarse y prepararse. El aviso implica vigilancia continua ya que las condiciones son propicias para el desarrollo de un fenómeno, sin que se requiera permanecer alerta.

ALERTA AMARILLA. PARA INFORMARSE Es un mensaje oficial por el cual se difunde información. Por lo regular se refiere a eventos observados, reportados o registrados y puede contener algunos elementos de pronóstico a manera de orientación. Por sus características pretéritas y futuras difiere del aviso y de la alerta, y por lo general no está encaminado a alertar sino a informar.

CONDICIONES NORMALES Indica que no existe ninguna clase de alerta para la región o zona mencionada.



OMAR FRANCO TORRES, Director General
CHRISTIAN EUSCÁTEGUI COLLAZOS, Jefe Oficina del Servicio de Pronósticos y Alertas

Profesionales de turno:
Daniel USECHE S., Henry ROMERO. Sonia BERMÚDEZ, Araminta VEGA y Gloria. ARANGO C.

Diseño y diagramación:
GRUPO DE COMUNICACIONES

<http://www.ideam.gov.co>
Correos electrónicos: servicio@ideam.gov.co, alertas@ideam.gov.co
Calle 25 d # 96b - 70, piso 3. Bogotá, D.C.
Teléfono: 3075625 ext. 1334-1336.

Síganos en

