

INFORME TÉCNICO

# DIARIO N° 024

El IDEAM comunica al Sistema Nacional de Gestión del Riesgo (SNGR) y al Sistema Nacional Ambiental (SINA).

Bogotá D. C., domingo 24 de enero de 2016. Hora de actualización 12:00 m. HLC.



IDEAM  
Instituto de Hidrología  
Meteorología y  
Estudios Ambientales  
C.II. 25D N° 96B-70

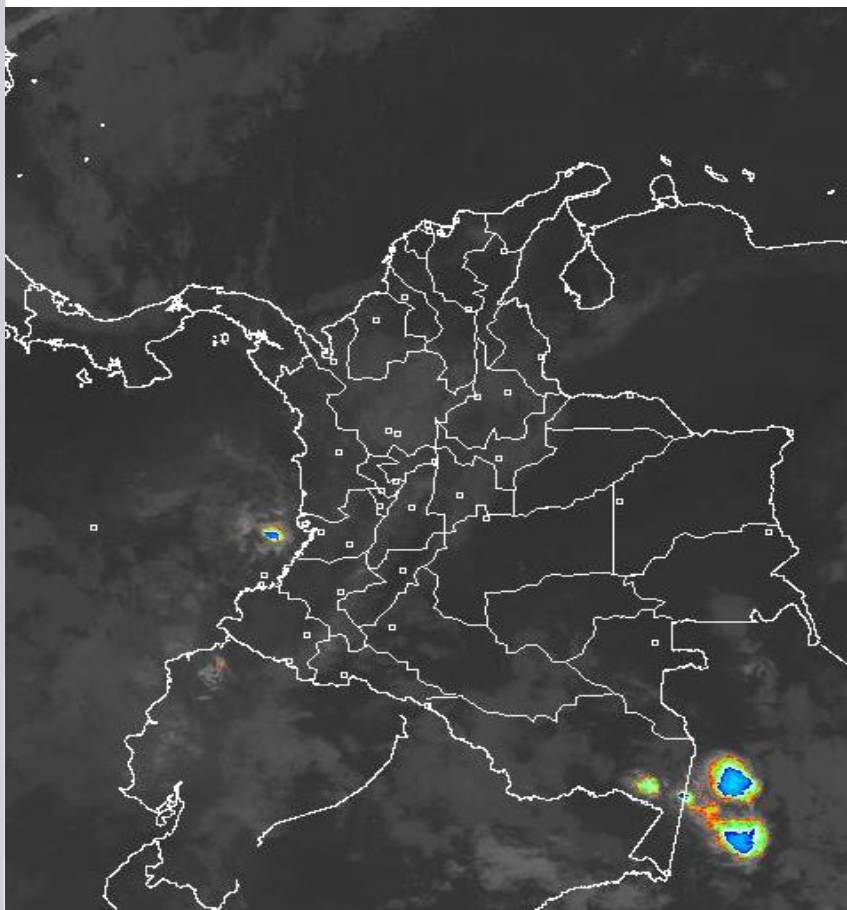
## CONDICIONES HIDROMETEOROLÓGICAS ACTUALES

En la mayor parte del territorio nacional prevalecen las condiciones secas con poca nubosidad desde la madrugada, excepto en el Pacífico y occidente del mar Caribe nacional, incluido el archipiélago de San Andrés, Providencia y Santa Catalina donde se reportaron nubes densas con lluvias y tormentas eléctricas.

El pronóstico para los siguientes días anticipa precipitaciones especialmente en los extremos occidental y suroriental del país, en el resto persistirá el tiempo seco con posibilidad de elevadas temperaturas del aire condición que podría favorecer la ocurrencia de incendios de la cobertura vegetal.

## IMAGEN SATELITAL

Imagen IDEAM | 24 de enero de 2016 | Hora 7:15 a. m. HLC



Consulte todos los días el pronóstico del tiempo y las alertas hidrometeorológicas vigentes del **IDEAM**, en un formato de calidad. Alrededor de las 7:30 a. m. está a disposición del público en [www.ideam.gov.co](http://www.ideam.gov.co).

Se puede ver también en dispositivos móviles **AQUÍ**



# LO MÁS DESTACADO

**ALERTA ROJA  
PARA TOMAR ACCIÓN**

**ALERTA NARANJA  
PARA PREPARARSE**

**ALERTA AMARILLA  
PARA INFORMARSE**

## LLUVIAS

Durante las últimas 24 horas tendió a prevalecer el tiempo seco en la mayor parte del país, salvo en áreas del Pacífico y oriente de Amazonas donde registraron precipitaciones. El mayor volumen reportado en el municipio de **Rioblanco, Tolima con 46,0 mm.**

## ALERTA ROJA

- Por niveles bajos en el río Magdalena, especialmente en la cuenca media en el tramo comprendido entre Puerto Salgar (Cundinamarca) hasta El Banco (Magdalena).
- Por niveles bajos en la cuenca del río Cauca, incluidos afluentes, con niveles mínimos históricos.
- Por alta posibilidad de incendios de la cobertura vegetal en varios sectores de bosques, cultivos y pastos localizados en las regiones Andina, Caribe, Amazonía y Orinoquia.
- Por heladas o descensos significativos de las temperaturas mínimas del aire en Boyacá.

## ALERTA NARANJA

- Por amenaza moderada de deslizamientos de tierra en algunos sectores inestables o de alta pendiente localizados en el departamento de Cauca.
- Por amenaza moderada de incendios de la cobertura vegetal en sectores de las regiones Andina, Caribe.
- Por tiempo lluvioso en el Océano Pacífico.

## ALERTA AMARILLA

- Por condiciones de viento y oleaje y tiempo lluvioso en el Caribe colombiano.
- Por pleamar en el Océano Pacífico y en el Mar Caribe
- Por descensos significativos en las temperaturas mínimas del aire en el altiplano Cundiboyacense.

## IMPORTANTE

Por las condiciones de sequía, resultado del fenómeno “EL NIÑO”, son muchos los municipios del país que están en riesgo de presentar desabastecimiento de agua potable. Se reitera el llamado a las alcaldías municipales para tener listos sus planes de emergencia y contingencia con el fin de atender ésta situación.

# PRONÓSTICO CONDICIONES METEOROLÓGICAS ESPECIALES

## ÁREA DEL VOLCÁN CERRO MACHÍN

Cielo entre despejado parcialmente cubierto con tiempo seco.

El SERVICIO GEOLOGICO COLOMBIANO reporta en nivel **AMARILLO (III): CAMBIOS EN EL COMPORTAMIENTO DE LA ACTIVIDAD VOLCÁNICA**. Lat:4.80 Lon:-75.62

ELEVACIÓN (pies)	DIRECCIÓN	VELOCIDAD	
		NUDOS	Km/h
10,000	SURESTE	5	9
18,000	SURESTE	5	9
24,000	ESTE	5 - 10	9 - 8
30,000	NORTE	10 - 20	18 - 36

## ÁREA DEL VOLCÁN NEVADO DEL HUILA

Nubosidad variable a lo largo de la jornada con lluvias ligeras después del mediodía.

El SERVICIO GEOLOGICO COLOMBIANO reporta en nivel **AMARILLO (III): CAMBIOS EN EL COMPORTAMIENTO DE LA ACTIVIDAD VOLCÁNICA**. Lat:2.92 Lon:-76.05

ELEVACIÓN (pies)	DIRECCIÓN	VELOCIDAD	
		NUDOS	Km/h
10,000	SURESTE	5	9
18,000	VARIABLE	5	9
24,000	ESTE	5 - 10	9 - 18
30,000	NORESTE	5 - 10	9 - 18

## ÁREA DEL VOLCÁN GALERAS

Cielo parcialmente nublado con predominio de condiciones secas.

El SERVICIO GEOLOGICO COLOMBIANO reporta en nivel **AMARILLO (III): CAMBIOS EN EL COMPORTAMIENTO DE LA ACTIVIDAD VOLCÁNICA**. Lat:1.55 Lon:-77.37

ELEVACIÓN (pies)	DIRECCIÓN	VELOCIDAD	
		NUDOS	Km/h
10,000	SURESTE	5 - 10	9 - 18
18,000	ESTE	5	9
24,000	NORESTE	10 - 15	18 - 28
30,000	NORESTE	10 - 20	18 - 36

## ÁREA DEL VOLCÁN NEVADO DEL RUIZ

En el área prevalecerán las condiciones secas con cielo entre despejado y parcialmente cubierto.

El SERVICIO GEOLOGICO COLOMBIANO reporta en nivel **AMARILLO (III): CAMBIOS EN EL COMPORTAMIENTO DE LA ACTIVIDAD VOLCÁNICA**. Lat:4.89 Lon:-75.32

ELEVACIÓN (pies)	DIRECCIÓN	VELOCIDAD	
		NUDOS	Km/h
10,000	SURESTE	5 - 10	9 - 18
18,000	ESTE	5	9
24,000	ESTE	5	9
30,000	NORTE	10 - 20	18 - 36

## ÁREA DEL COMPLEJO VOLCÁNICO CHILES-CERRO NEGRO DE MAYASQUER

Se pronostican condiciones nubosas con precipitaciones ligeras a diferentes horas.

El SERVICIO GEOLOGICO COLOMBIANO reporta en nivel **AMARILLO (III): CAMBIOS EN EL COMPORTAMIENTO DE LA ACTIVIDAD VOLCÁNICA** Lat: 0.81 -Lon:77.93 //Lat: 0.76 Lon:-77.95

ELEVACIÓN (pies)	DIRECCIÓN	VELOCIDAD	
		NUDOS	Km/h
10,000	VARIABLE	5	9
18,000	ESTE	5	9
24,000	ESTE	5	9
30,000	NORESTE	10 - 20	18 - 36

# ESTADO DE LOS EMBALSES

A continuación se relacionan los volúmenes útiles diarios (expresados en porcentaje) de acuerdo con información consultada en la siguiente dirección electrónica de XM: <http://ido.xm.com.co/ido/SitePages/hidrologia.aspx?q=reservas>

ZONA	EMBALSE		VOLUMEN ÚTIL DIARIO (%)	
ANTIOQUIA	AMANI		50.52	
	MIRAFLORES		69.51	
	PEÑOL		60.84	
	PLAYAS		78.29	
	PORCE II		63.67	
	PORCE III		72.20	
	PUNCHINÁ		68.32	
	RIOGRANDE2		48.37	
	SAN LORENZO		84.17	
	TRONERAS		57.05	
CARIBE	URRÁ I		77.89	
CENTRO	AGREGADO BOGOTÁ	49.19	NEUSA	64.04
			SISGA	74.57
			TOMINÉ	43.01
	BETANIA		72.23	
	EL QUIMBO		47.29	
	MUÑA		51.45	
	PRADO		16.36	
	TOPOCORO		41.95	
	CHUZA		55.62	
	ESMERALDA		53.18	
GUAVIO		62.47		
VALLE DEL CAUCA	ALTO ANCHICAYÁ		24.33	
	CALIMA 1		18.10	
	SALVAJINA		39.42	

Para estar informado diariamente de lo que pasa con el pronóstico del tiempo y las alertas.

Síguenos en Twitter @IDEAMColombia



## TEMPERATURAS MÁXIMAS

A continuación se relacionan los municipios donde en las últimas 24 horas se registraron temperaturas iguales o superiores a 35.0°C.

DEPARTAMENTO	MUNICIPIO
ATLANTICO	Manatí (36,0).
BOLIVAR	Zambrano (37,6), María La Baja-Presa Ay Grande (36,2), Magangué-Aeropuerto (35,6), María La Baja-Nva. Florida (35,5), Arjona (35,4), El Carmen De Bolívar (35,0) y San Pablo (35,0).
CAQUETA	Valparaíso (36,4), Solano-Araracuara (35,8), Florencia-Aeropuerto (35,6), San José Del Fragua (35,6), y Solano-Tres Esquinas (35,6).
CASANARE	Aguazul (35,8), Yopal-Aeropuerto (35,4), Paz De Ariporo (35,2), Tauramena (35,0) y Villanueva (35,0).
CAUCA	Mercaderes (37,8).
CESAR	<b>Bosconia (39,4)</b> , Valledupar-Villa Rosa (38,2), Valledupar-El Callao (37,8), Valledupar (37,7) y Agustín Codazzi (36,4).
CORDOBA	Ayapel (36,6).
CUNDINAMARCA	Jerusalén (39,0) y Paratebueno (35,0).
GUAINIA	Inírida (35,0).
HUILA	Villavieja (38,4), Agrado (38,4) y Neiva-Aeropuerto (37,5).
LA GUAJIRA	Maicao (35,0).
MAGDALENA	Pivijay (35,8).
META	La Macarena (35,4), Cumaral (35,4) y San Martín (35,0).
NORTE DE SANTANDER	Cúcuta-Aeropuerto (36,8) y Cúcuta-Carmen de Tonchalá (37,0).
PUTUMAYO	Puerto Leguizamó (35,2).
SANTANDER	Barrancabermeja-Aeropuerto (35,0).
TOLIMA	Natagaima (38,4), Flandes (38,0), Guamo (37,4), Ambalema (37,2), Saldaña (37,0), Espinal (36,8), Prado (36,2), Valle De San Juan (36,0) y Lérica (35,0).
VAUPES	Mitú (35,0).
VICHADA	Puerto Carreño-Aeropuerto (37,2).

## TEMPERATURAS MÍNIMAS

A continuación se relacionan los municipios donde en las últimas 24 horas se registraron temperaturas iguales o inferiores a 5.0°C.

DEPARTAMENTO	MUNICIPIO
BOYACÁ	Sogamoso (1,2), Cerinza(1,2), <b>Saboyá (0,4)</b> y Toca (2,0).
CUNDINAMARCA	Tenjo (4,0).

## PRECIPITACIONES

A continuación se relacionan los municipios donde en las últimas 24 horas se registraron precipitaciones iguales o superiores a 20.0 mm.

DEPARTAMENTO	MUNICIPIO
AMAZONAS	El Encanto (23,3).
CUNDINAMARCA	Nocaima (32,3).
SUCRE	San Benito Abad (23,0).
TOLIMA	<b>Rioblanco (46,0)</b> y Rovira (23,2).
VALLE DEL CAUCA	Cali-Siloé (30,5).

# RADIACIÓN ULTRAVIOLETA

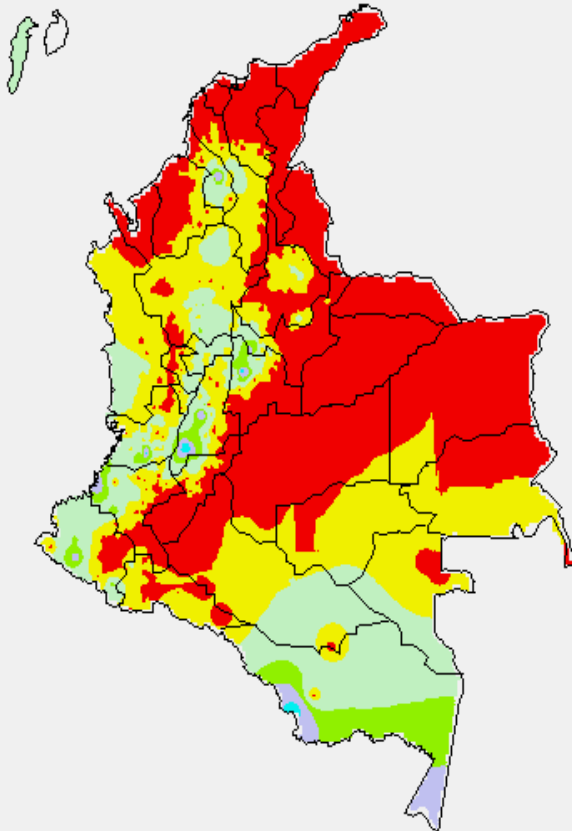
## **Altos valores de Radiación ultravioleta en todo el país desde finales de diciembre de 2015 hasta marzo del 2016.**

Debido a los bajos valores de ozono que se presentan en el país normalmente durante gran parte del año, pero especialmente a finales y principios del mismo y a la poca nubosidad que se espera en gran parte del territorio nacional desde finales de diciembre hasta marzo del 2016, principalmente en horas de la mañana y primeras horas de la tarde, se incrementarán los valores de radiación ultravioleta en superficie y se recomienda: evitar la exposición directa al Sol entre las 9 de la mañana y las 4 de la tarde, usar ropa protectora cuando se está exponiendo al Sol (camisa de manga larga, sombreros de ala ancha, lentes protectores), usar bloqueadores solares para la piel con un factor de protección 30 o mayor y por último, deben tener especial cuidado las personas de piel blanca y los niños.

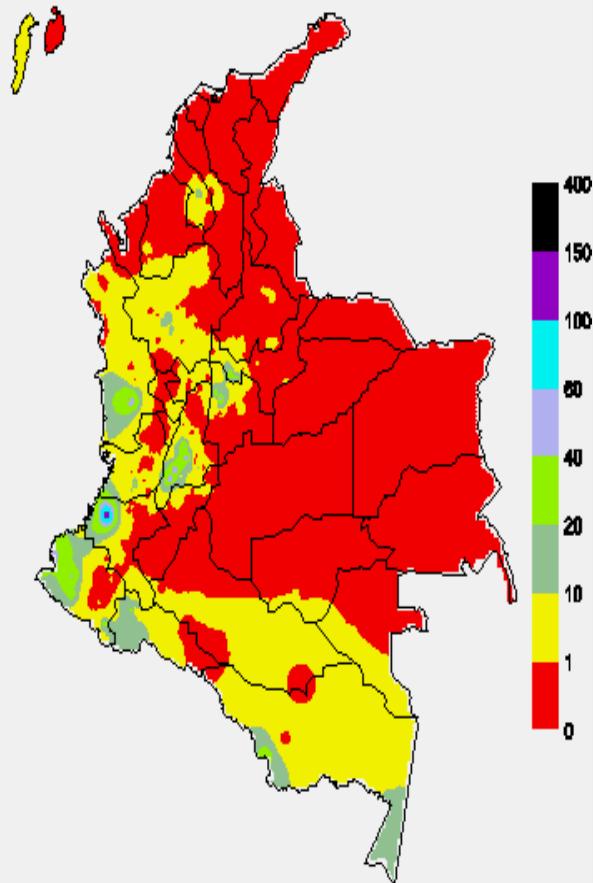
Lo anterior es porque el ozono absorbe la radiación ultravioleta procedente del Sol y si su cantidad disminuye durante el periodo mencionado anteriormente, aumentará la radiación ultravioleta en superficie, lo cual puede producir eritemas (quemaduras de la piel por exposición al Sol), acelera el envejecimiento de la piel, afecta el sistema inmunológico y puede producir cáncer de piel y daños oculares. Los valores altos y peligrosos de radiación ultravioleta se presentarán en todo el territorio nacional, pero los máximos se darán en las zonas montañosas, en particular al sur de Antioquia, Santanderes, Tolima, Eje Cafetero, Boyacá, Cundinamarca, Huila, Cauca y Nariño.

# MAPAS DE PRECIPITACIÓN

**Precipitación Diaria:** desde las 7:00 a.m. del sábado 23 hasta las 7:00 a.m. del domingo 24 de enero de 2016.



**Precipitación de los últimos 3 días:** desde las 7:00 a.m. del jueves 21 de enero de 2016 hasta las 7:00 a.m. del domingo 24 de enero de 2016.



## ALERTAS VIGENTES E INFORMACIÓN ADICIONAL

Para mayor información sobre el pronóstico del estado del tiempo, informes técnicos diarios, comunicados especiales, mapas diarios de temperaturas máximas y mínimas e información diaria de precipitación se sugiere consultar los siguientes enlaces:

- [MAPA DIARIO DE TEMPERATURA MÁXIMA.](#)
- [MAPA DIARIO DE TEMPERATURA MÍNIMA.](#)
- [INFORMACIÓN DIARIA DE PRECIPITACIÓN Y TEMPERATURA DE LOS PRINCIPALES AEROPUERTOS DEL PAÍS.](#)
- [MOAICO MAPAS DE PRECIPITACIÓN DIARIA EN MILÍMETROS.](#)



# PRONÓSTICO METEOROLÓGICO



Domingo 24 y lunes 25 de enero de 2016

REGIÓN	PRONÓSTICO
<b>SABANA DE BOGOTÁ</b>	<p><b>DOMINGO:</b> En la mañana predominio de tiempo seco entre ligero y parcialmente nublado. Se incrementa la nubosidad en horas de la tarde con probabilidad de lluvias ligeras en el norte de la sabana. Se estima una temperatura máxima de 20°C.</p> <p><b>LUNES:</b> Se prevé que predominen las condiciones de tiempo seco a lo largo de la jornada.</p>
<b>ANDINA</b>	<p><b>DOMINGO:</b> Durante la mañana se estima cielo mayormente nublado con lluvias moderadas e intermitentes en Antioquia, Santander, norte de Cundinamarca y sectores del Tolima y del Macizo colombiano. En la tarde y noche precipitaciones en Antioquia, occidente de Boyacá, norte de Cundinamarca.</p> <p><b>LUNES:</b> Cielo medio nublado con precipitaciones en la zona de montaña del sur de la región y en algunos sectores de Antioquia, Cundinamarca, Boyacá y Tolima. Tiempo seco en el resto del área.</p>
<b>CARIBE</b>	<p><b>DOMINGO:</b> Cielo entre ligera a parcialmente cubierto con predominio de tiempo seco y soleado en el centro y oriente de la región, excepto en zonas del sur de Bolívar y de Córdoba, donde se pueden presentar mayor nubosidad con precipitaciones especialmente en horas de la mañana y tarde.</p> <p><b>LUNES:</b> Se mantendrán las condiciones de tiempo seco y soleado sobre gran parte de la región, excepto en algunos sectores de Córdoba; donde se prevén lloviznas. O lluvias ligeras.</p>
<b>ARCHIPIÉLAGO DE SAN ANDRÉS, PROVIDENCIA Y SANTA CATALINA</b>	<p><b>DOMINGO:</b> Cielo mayormente nublado con probabilidad de lluvias en diferentes sectores a lo largo de la jornada.</p> <p><b>LUNES:</b> Se prevé que se mantengan las condiciones secas durante el día.</p>
<b>MAR CARIBE</b>	<p><b>DOMINGO:</b> Se prevé tiempo seco en amplios sectores de la zona marítima nacional salvo en el Golfo de Urabá; donde no se descartan algunas lloviznas.</p> <p><b>LUNES:</b> Cielo semicubierto con predominio de tiempo seco y soleado sobre el área Marítima nacional.</p>

Planeando tu día?  
Descarga YA y conoce...



Consúltalo a diario y únete a la Cultura del Pronóstico del IDEAM

Disponible para  

# PRONÓSTICO METEOROLÓGICO

Domingo 24 y lunes 25 de enero de 2016



REGIÓN	PRONÓSTICO
<b>PACÍFICA</b>	<p><b>DOMINGO:</b> En la mañana se estiman lluvias entre ligeras y moderadas en zonas del litoral de Nariño, Cauca y Valle del Cauca. En la tarde y noche serán condiciones nubladas en el centro y sur de la región con lluvias moderadas.</p> <p><b>LUNES:</b> Cielo mayormente nublado con lluvias en gran parte de la región, las más intensas en zonas de Nariño, Cauca y en Valle del Cauca. No se descarta actividad eléctrica.</p>
<b>INSULAR PACÍFICO</b>	<p><b>DOMINGO:</b> Se prevé lluvias en el área en Gorgona en el día.</p> <p><b>LUNES:</b> Cielo mayormente cubierto con precipitaciones moderadas en Gorgona y lluvias menos intensas en Malpelo.</p>
<b>OCEANO PACÍFICO</b>	<p><b>DOMINGO:</b> Son estimadas lluvias mar adentro y precipitaciones menos intensas en cercanías al litoral de Cauca, Valle del Cauca y Nariño. No se descarta la posibilidad de actividad eléctrica.</p> <p><b>LUNES:</b> Se mantendrán las precipitaciones entre ligeras y moderadas, especialmente en cercanías al litoral Pacífico colombiano. No se descarta la posibilidad de actividad eléctrica.</p>
<b>ORINOQUIA</b>	<p><b>DOMINGO:</b> Prevalecerán las condiciones de tiempo seco con intervalos soleados, sobre amplios sectores de la región; algunas lluvias ligeras al sur de Meta en la noche.</p> <p><b>LUNES:</b> Cielo medio nublado con lloviznas en el sur de Meta y en el suroriente de Vichada y tiempo seco con intervalos soleado en el resto de la región.</p>
<b>AMAZÓNICA</b>	<p><b>DOMINGO:</b> En el día se presentará ligeramente nublado al centro y norte de la región, mientras que en el Amazonas, sectores de Vaupés y sur de Guainía tendrá condiciones más cubiertas acompañadas de lluvias, menos intensas en el piedemonte de Putumayo y de Caquetá. Alta probabilidad de actividad eléctrica especialmente en horas de la tarde y noche.</p> <p><b>LUNES:</b> Continuarán presentándose las precipitaciones de mayor intensidad y persistencia en el oriente y sur de la región, en zonas de Vaupés, Amazonas y Caquetá, mientras que; en el resto del área son previstas lluvias de menor volumen. No se descarta la probabilidad de actividad eléctrica.</p>

Planeando tu día?  
Descarga YA y conoce...



Consúltalo a diario y únete a la Cultura del Pronóstico del IDEAM

Disponible para  



# ALERTAS POR AMENAZA DE INCENDIOS DE LA COBERTURA VEGETAL REGIÓN CARIBE

## ALERTA ROJA

### ALERTA ROJA:

Amenaza Alta o muy alta de ocurrencia de incendios de la cobertura vegetal en zonas de bosques, cultivos y pastos, localizados en los siguientes municipios y sectores aledaños:

### ALERTA NARANJA:

Amenaza moderada de ocurrencia de incendios de la cobertura vegetal en zonas de bosques, cultivos y pastos, localizados en los siguientes municipios y sectores aledaños:

DEPARTAMENTO	MUNICIPIOS
ATLÁNTICO	Baranoa, Barranquilla, Campo De La Cruz, Candelaria, Galapa, Juan De Acosta, Luruaco, Malambo, Manatí, Palmar De Varela, Piojó, Polonuevo, Ponedera, Puerto Colombia, Repelón, Sabanagrande, Sabanalarga, Santa Lucía, Santo Tomás, Soledad, Suan, Tubará, Usiacurí.
BOLÍVAR	Achí, Altos Del Rosario, Arenal, Arjona, Arroyohondo, Barranco De Loba, Calamar, Cantagallo, Cartagena De Indias, Cicuco, Clemencia, Córdoba, El Carmen De Bolívar, El Guamo, El Peñón, Hatillo De Loba, Magangué, Mahates, Margarita, María La Baja, Mompós, Montecristo, Morales, Pinillos, Regidor, Rioviejo, San Cristóbal, San Estanislao, San Fernando, San Jacinto, San Jacinto Del Cauca, San Juan Nepomuceno, San Martín De Loba, San Pablo, Santa Catalina, Santa Rosa, Santa Rosa Del Sur, Simití, Soplaviento, Talaigua Nuevo, Tiquisio (Puerto Rico), Turbaco, Turbaná, Villanueva, Zambrano.
CESAR	Aguachica, Agustín Codazzi, Astrea, Becerrill, Bosconia, Chimichagua, Chiriguaná, Curumaní, El Copey, El Paso, González, La Gloria, La Jagua De Ibirico, La Paz, Manaure Balcón Del Cesar, Pailitas, Pelaya, Pueblo Bello, Rio De Oro, San Alberto, San Diego, San Martín, Tamalameque, Valledupar.
CÓRDOBA	Ayapel, Buenavista, Canalete, Cereté, Chima, Chinú, Ciénaga De Oro, Cotorra, La Apartada, Loricá, Los Córdoba, Momil, Montelíbano, Montería, Moñitos, Planeta Rica, Pueblo Nuevo, Puerto Escondido, Puerto Libertador, Purísima, Sahagún, San Andrés De Sotavento, San Antero, San Bernardo Del Viento, San Carlos, San José De Ure, San Pelayo, Tierralta, Tuchín, Valencia.
LA GUAJIRA	Albania, Barrancas, Dibulla, Distracción, El Molino, Fonseca, Hato Nuevo, La Jagua Del Pilar, Maicao, Manaure, Riohacha, San Juan Del Cesar, Urumita, Villanueva.
MAGDALENA	Algarrobo, Aracataca, Ariguani (El Difícil), Cerro De San Antonio, Chivolo, Ciénaga, Concordia, El Banco, El Piñón, El Retén, Fundación, Guamal, Nueva Granada, Pedraza, Pijiño Del Carmen, Pivijay, Plato, Puebloviejo, Remolino, Sabanas De San Ángel, Salamina, San Sebastián De Buenavista, San Zenón, Santa Ana, Santa Bárbara De Pinto, Santa Marta, Sitionuevo, Tenerife, Zapayán.
SUCRE	Buenavista, Caimito, Chalán, Colosó, Corozal, Coveñas, El Roble, Guaranda, La Unión, Los Palmitos, Majagual, Morroa, Ovejas, Palmito, Sampués, San Benito Abad, San Juan De Betulia (Betulia), San Marcos, San Onofre, San Pedro, Sincé, Sincelejo, Sucre, Tolú, Tolviejo.

**Especial atención ameritan los Parques Nacionales Naturales Los Colorados, Los Flamencos, Macuira, Paramillo, Tayrona, Sierra Nevada de Santa Marta.**

# ALERTAS POR AMENAZA DE INCENDIOS DE LA COBERTURA VEGETAL

## ALERTA ROJA:

Amenaza Alta o muy alta de ocurrencia de incendios de la cobertura vegetal en zonas de bosques, cultivos y pastos, localizados en los siguientes municipios y sectores aledaños:

## ALERTA NARANJA:

Amenaza moderada de ocurrencia de incendios de la cobertura vegetal en zonas de bosques, cultivos y pastos, localizados en los siguientes municipios y sectores aledaños:

## REGIÓN ANDINA

### ALERTA ROJA

DEPARTAMENTO	MUNICIPIOS
ANTIOQUIA	Abejorral, Abriaquí, Alejandría, Amagá, Amalfi, Andes, Angostura, Anorí, Anzá, Apartadó, Arboletes, Argelia, Armenia, Barbosa, Betania, Betulia, Buriticá, Cáceres, Caicedo, Campamento, Cañasgordas, Caracolí, Caramanta, Carepa, Carmen De Viboral, Carolina, Caucasia, Chigorodó, Cisneros, Ciudad Bolívar, Concordia, Copacabana, Dabeiba, Don Matías, El Bagre, Envigado, Fredonia, Frontino, Giraldo, Girardota, Gómez Plata, Granada, Guadalupe, Guarne, Guatapé, Hispania, Itagüí, Ituango, Jardín, Jericó, La Estrella, La Pintada, Maceo, Marinilla, Medellín, Montebello, Murindó, Mutatá, Nariño, Nechí, Necoclí, Peñol, Pueblorrico, Puerto Berrío, Puerto Nare, Remedios, Retiro, Rionegro, Sabaneta, Salgar, San Carlos, San Pedro De Urabá, San Rafael, San Roque, San Vicente, Santa Bárbara, Santa Fe De Antioquia, Santa Rosa De Osos, Santo Domingo, Santuario, Segovia, Sonsón, Támesis, Tarazá, Tarso, Titiribí, Turbo, Uramita, Urao, Valparaiso, Vegachí, Venecia, Yalí, Yarumal, Yolombó, Yondó (Casabe), Zaragoza.
BOYACÁ	Almeida, Aquitania, Arcabuco, Belén, Berbeo, Betéitiva, Boavita, Boyacá, Busbanzá, Campheroso, Cerinza, Chinavita, Chiquinquirá, Chiquiza, Chiscas, Chita, Chitaraque, Chivatá, Chivor, Ciénega, Cómbita, Corrales, Covarachía, Cubará, Cucaita, Cuítiva, Duitama, El Cocuy, El Espino, Firavitoba, Floresta, Gachantivá, Gámeza, Garagoa, Guacamayas, Guateque, Guayatá, Guicán, Iza, Jenesano, Jericó, La Capilla, La Uvita, Labranzagrande, Macanal, Maripí, Miraflores, Mongua, Monguí, Monquirá, Motavita, Nobsa, Nuevo Colón, Oicatá, Pachavita, Páez, Paipa, Pajarito, Panqueba, Pauna, Paya, Paz De Rio, Pesca, Pisba, Ramiriquí, Ráquira, Rondón, Saboyá, Sáchica, Samacá, San Eduardo, San José De Pare, San Luis De Gaceno, San Mateo, San Miguel De Sema, San Pablo De Borbur, Santa María, Santa Rosa De Viterbo, Santa Sofía, Santana, Sativanorte, Sativasur, Siachoque, Soatá, Socha, Socotá, Sogamoso, Somondoco, Sora, Soracá, Sotaquirá, Susacón, Sutamarchán, Sutatenza, Tasco, Tenza, Tibaná, Tibasosa, Tinjacá, Tipacoque, Toca, Togüí, Tópaga, Tota, Tunja, Turmequé, Tuta, Tutazá, Úmbita, Ventaquemada, Villa De Leiva, Viracachá, Zetaquirá.

*Especial atención ameritan los Parques Nacionales Naturales Los Nevados, Nevado del Huila, Los Estoraques, Catatumbo – Bari, Las Herosas, Los Katíos, Guanenta Alto de Río Fonce, Tama, Iguaque, De Pisba, Chingaza y Sumapaz.*

# ALERTAS POR AMENAZA DE INCENDIOS DE LA COBERTURA VEGETAL REGIÓN ANDINA

**ALERTA ROJA:**

Amenaza Alta o muy alta de ocurrencia de incendios de la cobertura vegetal en zonas de bosques, cultivos y pastos, localizados en los siguientes municipios y sectores aledaños:

**ALERTA NARANJA:**

Amenaza moderada de ocurrencia de incendios de la cobertura vegetal en zonas de bosques, cultivos y pastos, localizados en los siguientes municipios y sectores aledaños:

**ALERTA ROJA**

DEPARTAMENTO	MUNICIPIOS
CALDAS	Aguadas, Anserma, Aranzazu, Belalcázar, Chinchiná, Filadelfia, La Dorada, La Merced, Manizales, Manzanares, Marmato, Marquetalia, Marulanda, Neira, Norcasia, Pácora, Pensilvania, Riosucio, Risaralda, Salamina, Samaná, San José, Supia, Victoria, Viterbo.
CAUCA	Almaguer, Argelia, Balboa, Bolívar, Buenos Aires, Cajibío, Caldone, Caloto, Corinto, El Tambo, Florencia, Guachene, Inzá, Jambaló, La Sierra, La Vega, Mercaderes, Miranda, Morales, Padilla, Páez (Belalcázar), Patía (El Bordo), Piendamó, Popayán, Puerto Tejada, Puracé (Coconuco), Rosas, San Sebastián, Santa Rosa, Santander De Quilichao, Silvia, Sotará (Paispamba), Suárez, Sucre, Timbío, Toribío, Totoró, Villa Rica.
CUNDINAMARCA	Agua De Dios, Anapoima, Anolaima, Apulo, Arbeláez, Beltrán, Bituima, Bojacá, Cabrera, Cachipay, Cajicá, Caparrapí, Cáqueza, Chaguaní, Chía, Chipaque, Choachí, Chocontá, Cota, Cucunubá, El Colegio, El Rosal, Facatativá, Fómeque, Fosca, Funza, Fusagasugá, Gachalá, Gachancipá, Gachetá, Gama, Girardot, Granada, Guaduas, Guasca, Guataquí, Guatavita, Guayabetal, Gutiérrez, Jerusalén, Junín, La Calera, La Mesa, Lenguazaque, Machetá, Madrid, Manta, Medina, Mosquera, Nariño, Nemocón, Nilo, Pandi, Paratebueno, Pasca, Puerto Salgar, Pulí, Quetame, Quipile, Ricaurte, San Bernardo, San Juan De Rioseco, Sesquilé, Sibaté, Silvania, Soacha, Sopó, Subachoque, Suesca, Susa, Tabio, Tena, Tenjo, Tibacuy, Tibirita, Tocaima, Ubalá, Ubaque, Ubaté, Une, Venecia, Vianí, Villapinzón, Viotá, Yacopí, Zipacón.
HUILA	Acevedo, Agrado, Aipe, Algeciras, Altamira, Baraya, Campoalegre, Colombia, Elías, Garzón, Gigante, Guadalupe, Isnos, La Argentina, La Plata, Neiva, Oporapa, Paicol, Palermo, Pital, Pitalito, Rivera, Saladoblanco, San Agustín, Santa María, Suaza, Tarqui, Tello, Teruel, Tesalia, Timaná, Villavieja.
NORTE DE SANTANDER	Ábrego, Arboledas, Bochalema, Bucarasica, Cáchira, Cácuta, Chinácota, Chitagá, Convención, Cúcuta, Cucutilla, Durania, El Carmen, El Tarra, El Zulia, Gramalote, Hacarí, Herrán, La Esperanza, La Playa, Labateca, Los Patios, Lourdes, Mutiscua, Ocaña, Pamplona, Pamplonita, Puerto Santander, Salazar, San Calixto, San Cayetano, Santiago, Sardinata, Silos, Teorama, Tibú, Toledo, Villa Caro, Villa Del Rosario.

# ALERTAS POR AMENAZA DE INCENDIOS DE LA COBERTURA VEGETAL

**ALERTA ROJA:**

Amenaza Alta o muy alta de ocurrencia de incendios de la cobertura vegetal en zonas de bosques, cultivos y pastos, localizados en los siguientes municipios y sectores aledaños:

**ALERTA NARANJA:**

Amenaza moderada de ocurrencia de incendios de la cobertura vegetal en zonas de bosques, cultivos y pastos, localizados en los siguientes municipios y sectores aledaños:

## REGIÓN ANDINA

### ALERTA ROJA

DEPARTAMENTO	MUNICIPIOS
SANTANDER	Aguada, Albania, Aratocha, Barbosa, Barichara, Barrancabermeja, Betulia, Bolívar, Bucaramanga, Cabrera, California, Capitanejo, Carcasí, Cepitá, Cerrito, Charalá, Charta, Chima, Chipatá, Cimitarra, Concepción, Confines, Contratación, Coromoro, Curití, El Carmen, El Guacamayo, El Peñón, El Playón, Encino, Enciso, Floridablanca, Galán, Gámbita, Girón, Guaca, Guadalupe, Guapotá, Guavatá, Güepesa, Hato, Jesús María, Jordán, La Paz, Landázuri, Lebrija, Los Santos, Macaravita, Málaga, Matanza, Mogotes, Molagavita, Ocamonte, Oiba, Onzaga, Palmar, Palmas Del Socorro, Páramo, Piedecuesta, Pinchote, Puente Nacional, Puerto Parra, Puerto Wilches, Rionegro, Sabana De Torres, San Andrés, San Benito, San Gil, San Joaquín, San José De Miranda, San Miguel, San Vicente De Chucurí, Santa Bárbara, Santa Helena Del Opón, Simacota, Socorro, Suaita, Sucre, Suratá, Tona, Valle De San José, Vélez, Vetas, Villanueva, Zapatoca.
TOLIMA	Alpujarra, Alvarado, Ambalema, Anzoátegui, Armero (Guayabal), Carmen De Apicalá, Casabianca, Coello, Coyaima, Cunday, Dolores, Espinal, Falan, Flandes, Fresno, Guamo, Herveo, Honda, Ibagué, Icononzo, Lérida, Líbano, Mariquita, Melgar, Murillo, Natagaima, Palocabildo, Piedras, Planadas, Prado, Purificación, Rioblanco, Rovira, Saldaña, San Luis, Santa Isabel, Suárez, Valle De San Juan, Venadillo, Villahermosa, Villarrica.
VALLE DEL CAUCA	Alcalá, Andalucía, Ansermanuevo, Argelia, Bolívar, Buga, Bugalagrande, Caicedonia, Cali, Calima (El Darién), Candelaria, Cartago, El Águila, El Cairo, El Cerrito, El Dovio, Florida, Ginebra, Guacarí, Jamundí, La Cumbre, La Unión, La Victoria, Obando, Palmira, Pradera, Restrepo, Riofrío, Roldanillo, San Pedro, Sevilla, Toro, Trujillo, Tuluá, Ulloa, Versailles, Vijes, Yotoco, Yumbo, Zarzal.

# ALERTAS POR AMENAZA DE INCENDIOS DE LA COBERTURA VEGETAL

## ALERTA ROJA:

Amenaza Alta o muy alta de ocurrencia de incendios de la cobertura vegetal en zonas de bosques, cultivos y pastos, localizados en los siguientes municipios y sectores aledaños:

## ALERTA NARANJA:

Amenaza moderada de ocurrencia de incendios de la cobertura vegetal en zonas de bosques, cultivos y pastos, localizados en los siguientes municipios y sectores aledaños:

## REGIÓN ANDINA

### ALERTA NARANJA

DEPARTAMENTO	MUNICIPIOS
ANTIOQUIA	Angelópolis, Caldas, Cocorná, Concepción, Entrerrios, La Ceja, La Unión San Pedro, Valdivia.
BOYACÁ	Briceño, Buenavista, Caldas, Coper, La Victoria, Muzo, Otanche, Puerto Boyacá, Tununguá.
CALDAS	Palestina, Villamaría.
CUNDINAMARCA	Albán, Bogotá, D.C., Guayabal De Síquima, San Francisco, Supatá, Tocancipá, Topaipí, Zipaquirá.
NARIÑO	Guachucal, Iles.
TOLIMA	Cajamarca, Roncesvalles.
VALLE DEL CAUCA	Buenaventura, Dagua.

# ALERTAS POR AMENAZA DE INCENDIOS DE LA COBERTURA VEGETAL

**ALERTA ROJA:**

Amenaza Alta o muy alta de ocurrencia de incendios de la cobertura vegetal en zonas de bosques, cultivos y pastos, localizados en los siguientes municipios y sectores aledaños:

**ALERTA NARANJA:**

Amenaza moderada de ocurrencia de incendios de la cobertura vegetal en zonas de bosques, cultivos y pastos, localizados en los siguientes municipios y sectores aledaños:

## REGIÓN ORINOQUIA

### ALERTA ROJA

DEPARTAMENTO	MUNICIPIOS
ARAUCA	Arauca, Arauquita, Cravo Norte, Fortul, Puerto Rondón, Saravena, Tame.
CASANARE	Aguazul, Chámeza, Hato Corozal, La Salina, Maní, Monterrey, Nunchía, Orocué, Paz De Ariporo, Pore, Recetor, Sabanalarga, Sácoma, San Luis De Palenque, Támara, Tauramena, Trinidad, Villanueva, Yopal.
META	Acacias, Barranca De Upía, Cabuyaro, Castilla La Nueva, Cubarral, Cumaral, El Calvario, El Castillo, Fuente De Oro, Granada, Guamal, La Macarena, Lejanías, Mapiripán, Mesetas, Puerto Concordia, Puerto Gaitán, Puerto Lleras, Puerto López, Puerto Rico, Restrepo, San Carlos De Guaroa, San Juan De Arama, San Juanito, San Martín, Uribe, Villavicencio, Vistahermosa.
VICHADA	Cumaribo, La Primavera, Puerto Carreño y Santa Rosalía.

*Especial atención ameritan los Parques Nacionales Naturales Tinigua, Sierra de la Macarena, Cordillera de Los Picachos, Tinigua, El Tuparro y El Cocuy.*

# ALERTAS POR AMENAZA DE INCENDIOS DE LA COBERTURA VEGETAL

**ALERTA ROJA:**

Amenaza Alta o muy alta de ocurrencia de incendios de la cobertura vegetal en zonas de bosques, cultivos y pastos, localizados en los siguientes municipios y sectores aledaños:

**ALERTA NARANJA:**

Amenaza moderada de ocurrencia de incendios de la cobertura vegetal en zonas de bosques, cultivos y pastos, localizados en los siguientes municipios y sectores aledaños:

## REGIÓN AMAZONIA

### ALERTA ROJA

DEPARTAMENTO	MUNICIPIOS
CAQUETÁ	Albania, Belén De Los Andaquíes, Cartagena Del Chairá, El Doncello, El Paujil, Florencia, Milán, Montañita, Morelia, Puerto Rico, San José Del Fragua, San Vicente Del Caguán, Solano, Valparaíso.
GUAINÍA	Barranco Mina, Cacahual, Inírida, Mapiripiana, Morichal (Morichal Nuevo), Puerto Colombia.
GUAVIARE	Calamar, El Retorno, Miraflores, San José Del Guaviare.
PUTUMAYO	Puerto Guzmán y Puerto Leguízamo.
VAUPÉS	Carurú, Mitú, Pacoa (Cor. Departamental), Papunaua (Cor. Departamental).

*Especial atención ameritan los Parques Nacionales Naturales La Paya, Chiribiquete, Nukak y Puinawai.*

# ALERTAS POR NIVELES DE LOS RÍOS

## REGIÓN ANDINA

### **ALERTA ROJA:** NIVELES BAJOS DEL RÍO MAGDALENA

Se mantiene la condición de niveles bajos en el río Magdalena, a lo largo de toda la cuenca y en los principales afluentes del río. Particularmente permanecen niveles bajos en el río en las poblaciones de Puerto Salgar (Cundinamarca), Puerto Berrío (Antioquia), Barrancabermeja (Santander), Puerto Wilches (Santander), San Pablo (Bolívar), Gamarra (Cesar), Tamalameque (Cesar) y El Banco (Magdalena).

Se recomienda mantener la ALERTA ROJA debido a que se presentan problemas de abastecimiento para aquellos acueductos municipales que captan el recurso de las fuentes hídricas superficiales y existen restricciones a la navegabilidad en algunos sectores del río .

Se recomienda estar atentos a las informaciones emitidas por la capitanía de puerto y CORMAGDALENA para adelantar las actividades relacionadas con la navegación.

### **ALERTA ROJA:** NIVELES BAJOS EN LA CUENCA DEL RÍO CAUCA

Continúan los niveles bajos en el río Cauca, así como en los afluentes a lo largo de toda la cuenca, con niveles inferiores a los promedios mínimos históricos para la época. En particular, se destaca la condición de baja disponibilidad de agua en las fuentes abastecedoras de los acueductos.



# ALERTA POR DESCENSOS SIGNIFICATIVOS DE LAS **TEMPERATURAS MÍNIMAS DEL AIRE**

## REGIÓN ANDINA

### HELADAS O DESCENSOS SIGNIFICATIVOS DE LAS TEMPERATURAS MÍNIMAS DEL AIRE

Durante los próximos días en sectores del altiplano Cundiboyacense se esperan descensos significativos de las temperaturas mínimas del aire, en horas de la madrugada, lo que podría en algunos casos dar lugar a heladas, especialmente en los siguientes municipios:

### **ALERTA ROJA**

**BOYACÁ:** Sogamoso, Cerinza, Toca, Paipa, Saboya.

### **ALERTA NARANJA**

**BOYACÁ:** Tunja,

**CUNDINAMARCA:** Chocontá, Tenjo, Sopó, Mosquera, Tabio, Facatativá, Chía y Subachoque.

# ALERTAS POR AMENAZA DE DESLIZAMIENTO

**ALERTA ROJA:**

Amenaza alta a muy alta por deslizamientos de tierra detonados por lluvias, localizados en los siguientes municipios:

**ALERTA NARANJA:**

Amenaza moderada por deslizamientos de tierra detonados por lluvias, localizados en los siguientes municipios:

## REGIÓN PACÍFICA

### ALERTA NARANJA:

DEPARTAMENTO	MUNICIPIOS
CAUCA	El Tambo, López de Micay, Timbiquí.

# ALERTAS METEOMARINA

## MAR CARIBE

### ALERTA AMARILLA

#### VIENTO Y OLEAJE

En el occidente del caribe nacional, especialmente en el área de San Andrés y Providencia se prevén vientos entre los 25 y 30 nudos y un oleaje cercano a los 3.0 metros de altura, los de mayor intensidad en alta mar. Por lo cual, se recomienda a pescadores y usuarios de pequeñas embarcaciones consultar con las Capitanías de puerto antes de zarpar.

### ALERTA AMARILLA

#### PLEAMAR.

Hasta el lunes 25 de enero del presente año, se espera una de las pleamares más significativas del mes en el litoral Caribe Nacional, asociada con la marea astronómica. Por lo anterior se recomienda a habitantes costeros estar atentos a la evolución del fenómeno.

### ALERTA AMARILLA

#### TIEMPO LLUVIOSO

En amplios sectores del mar Caribe occidental, especialmente, en el área de San Andrés y Providencia donde se prevén condiciones nubosas y lluvias de variada intensidad que en algunos casos podría presentar actividad eléctrica acompañada de rachas de viento. Por lo cual, se recomienda a pescadores y usuarios de pequeñas embarcaciones consultar con las Capitanías de puerto antes de zarpar.

°C: grados Celsius

m: metros

mm: milímetros

msnm: metros sobre nivel del mar

Km/h: kilómetros por hora

HLC: hora local colombiana

GOES: Geostationary Operational Environmental Satellites (Satélite Geoestacionario Operacional Ambiental).

GOES-13 es el designado GOES-Este, localizado en 75° W sobre el ecuador geográfico.

PNN: Parque Nacional Natural

SFF: Santuario de Fauna y Flora

**ALERTA ROJA. PARA TOMAR ACCIÓN** Advierte a los sistemas de prevención y atención de desastres sobre la amenaza que puede ocasionar un fenómeno con efectos adversos sobre la población, el cual requiere la atención inmediata por parte de la población y de los cuerpos de atención y socorro. Se emite una alerta sólo cuando la identificación de un evento extraordinario indique la probabilidad de amenaza inminente y cuando la gravedad del fenómeno implique la movilización de personas y equipos, interrumpiendo el normal desarrollo de sus actividades cotidianas.



**ALERTA NARANJA. PARA PREPARARSE** Indica la presencia de un fenómeno. No implica amenaza inmediata y como tanto es catalogado como un mensaje para informarse y prepararse. El aviso implica vigilancia continua ya que las condiciones son propicias para el desarrollo de un fenómeno, sin que se requiera permanecer alerta.



**ALERTA AMARILLA. PARA INFORMARSE** Es un mensaje oficial por el cual se difunde información. Por lo regular se refiere a eventos observados, reportados o registrados y puede contener algunos elementos de pronóstico a manera de orientación. Por sus características pretéritas y futuras difiere del aviso y de la alerta, y por lo general no está encaminado a alertar sino a informar.



**CONDICIONES NORMALES** Indica que no existe ninguna clase de alerta para la región o zona mencionada.



# ALERTAS METEOMARINA

## OCÉANO PACÍFICO

### ALERTA AMARILLA

#### PLEAMAR

Hasta el día 29 de enero del presente año, se espera una de las pleamares más significativas del mes en el litoral del Pacífico, asociada con la marea astronómica. Por lo anterior se recomienda a habitantes costeros estar atentos a la evolución del fenómeno.

### ALERTA AMARILLA

#### TIEMPO LLUVIOSO

En amplios sectores del sur del Pacífico nacional, incluidas zonas aledañas al litoral se prevén condiciones de tiempo lluvioso, acompañadas en algunos casos de descargas eléctricas y rachas de viento. Por lo cual, se recomienda a pescadores y usuarios de pequeñas embarcaciones consultar con las Capitanías de puerto antes de zarpar.

°C: grados Celsius

m: metros

mm: milímetros

msnm: metros sobre nivel del mar

Km/h: kilómetros por hora

HLC: hora local colombiana

GOES: Geostationary Operational Environmental Satellites (Satélite Geoestacionario Operacional Ambiental).

GOES-13 es el designado GOES-Este, localizado en 75° W sobre el ecuador geográfico.

PNN: Parque Nacional Natural

SFF: Santuario de Fauna y Flora

**ALERTA ROJA. PARA TOMAR ACCIÓN** Advierte a los sistemas de prevención y atención de desastres sobre la amenaza que puede ocasionar un fenómeno con efectos adversos sobre la población, el cual requiere la atención inmediata por parte de la población y de los cuerpos de atención y socorro. Se emite una alerta sólo cuando la identificación de un evento extraordinario indique la probabilidad de amenaza inminente y cuando la gravedad del fenómeno implique la movilización de personas y equipos, interrumpiendo el normal desarrollo de sus actividades cotidianas.

**ALERTA NARANJA. PARA PREPARARSE** Indica la presencia de un fenómeno. No implica amenaza inmediata y como tanto es catalogado como un mensaje para informarse y prepararse. El aviso implica vigilancia continua ya que las condiciones son propicias para el desarrollo de un fenómeno, sin que se requiera permanecer alerta.

**ALERTA AMARILLA. PARA INFORMARSE** Es un mensaje oficial por el cual se difunde información. Por lo regular se refiere a eventos observados, reportados o registrados y puede contener algunos elementos de pronóstico a manera de orientación. Por sus características pretéritas y futuras difiere del aviso y de la alerta, y por lo general no está encaminado a alertar sino a informar.

**CONDICIONES NORMALES** Indica que no existe ninguna clase de alerta para la región o zona mencionada.

OMAR FRANCO T., Director General  
CHRISTIAN EUSCÁTEGUI C., Jefe Oficina del Servicio de Pronósticos y Alertas

Profesionales de turno:  
Mirovan SVERKO, José H. WILCHES, Viviana C. CHIVATÁ, Mauricio TORRES y Daniel USECHE.

Diseño y diagramación:  
GRUPO DE COMUNICACIONES

<http://www.ideam.gov.co>  
Correos electrónicos: [servicio@ideam.gov.co](mailto:servicio@ideam.gov.co), [alertas@ideam.gov.co](mailto:alertas@ideam.gov.co)  
Calle 25 d # 96b - 70, piso 3. Bogotá, D.C.  
Teléfono: 3075625 ext. 1334-1336.

Sigamos en

