

INFORME TÉCNICO DIARIO Nº 025

El IDEAM comunica al Sistema Nacional de Gestión del Riesgo (SNGR) y al Sistema Nacional Ambiental (SINA).

Bogotá D. C., lunes 25 de enero de 2016. Hora de actualización 12:45 p.m. HLC.

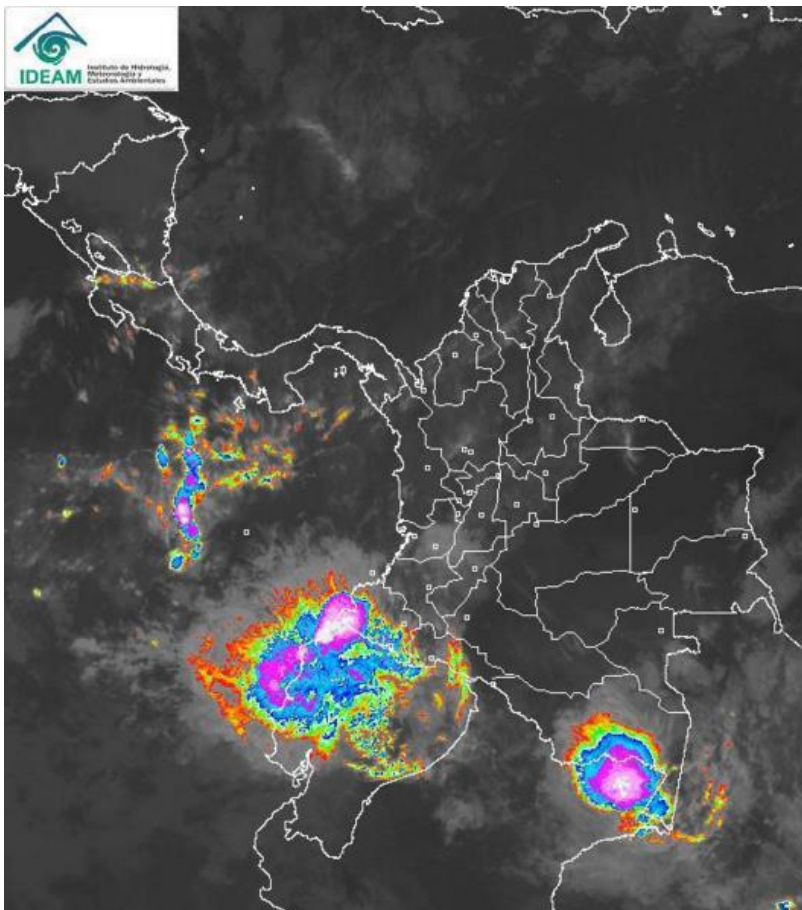
IMAGEN SATELITAL

Imagen IDEAM | 25 de enero de 2016 | Hora 7:45 a. m. HLC

CONDICIONES HIDROMETEOROLÓGICAS ACTUALES

Se ha presentado precipitaciones en algunas zonas del Pacífico, Andina, Caribe y Amazonia, incluido el archipiélago de San Andrés, Providencia y Santa Catalina donde se reportaron nubes densas con lluvias. Han prevalecido las condiciones secas en la Orinoquia y en gran parte de Caribe y del noroccidente de Amazonia con nubosidad ligera.

El pronóstico para los siguientes días anticipa precipitaciones especialmente en los extremos occidental y suroriental del país, en el resto predominará el tiempo seco con posibilidad de elevadas temperaturas del aire condición que podría favorecer la ocurrencia de incendios de la cobertura vegetal.



Consulte todos los días el pronóstico del tiempo y las alertas hidrometeorológicas vigentes del **IDEAM**, en un formato de calidad. Alrededor de las 7:30 a. m. está a disposición del público en www.ideam.gov.co.

Se puede ver también en dispositivos móviles **AQUÍ**



LO MÁS DESTACADO

**ALERTA ROJA
PARA TOMAR ACCIÓN**

**ALERTA NARANJA
PARA PREPARARSE**

**ALERTA AMARILLA
PARA INFORMARSE**

LLUVIAS

Durante las últimas 24 horas se registraron lluvias en diferentes partes de las regiones Andina, Pacífica, Caribe y Amazonia, las de mayor volumen se presentaron en Nariño, Tolima, Córdoba, Huila y Cundinamarca. El mayor volumen reportado en **Tumaco (Nariño)** con 131.0 mm y **Francisco Pizarro (Nariño)** con 95.0mm

ALERTA ROJA

- Por niveles bajos en el río Magdalena, especialmente en la cuenca media en el tramo comprendido entre Puerto Salgar (Cundinamarca) hasta El Banco (Magdalena).
- Por niveles bajos en la cuenca del río Cauca, incluidos afluentes, con niveles mínimos históricos.
- Por alta posibilidad de incendios de la cobertura vegetal en varios sectores de bosques, cultivos y pastos localizados en las regiones Andina, Caribe, Amazonía y Orinoquía.
- Por heladas o descensos significativos de las temperaturas mínimas del aire en Boyacá.

ALERTA NARANJA

- Por amenaza moderada de deslizamientos de tierra en algunos sectores inestables o de alta pendiente localizados en el departamento de Cauca, Nariño y Tolima.
- Por amenaza moderada de incendios de la cobertura vegetal en sectores de las regiones Andina, Caribe.
- Por oleaje y viento en el Mar Caribe.

ALERTA AMARILLA

- Por condiciones de tiempo lluvioso en el Océano Pacífico
- Por pleamar en el Océano Pacífico y en el Mar Caribe
- Por descensos significativos en las temperaturas mínimas del aire en el altiplano Cundiboyacense.

IMPORTANTE

Por las condiciones de sequía, resultado del fenómeno "EL NIÑO", son muchos los municipios del país que están en riesgo de presentar desabastecimiento de agua potable. Se reitera el llamado a las alcaldías municipales para tener listos sus planes de emergencia y contingencia con el fin de atender ésta situación.

PRONÓSTICO CONDICIONES METEOROLÓGICAS ESPECIALES

ÁREA DEL VOLCÁN CERRO MACHÍN

Cielo entre ligera y parcialmente nublado con tiempo seco.

EL SERVICIO GEOLOGICO COLOMBIANO reporta en nivel **AMARILLO (III): CAMBIOS EN EL COMPORTAMIENTO DE LA ACTIVIDAD VOLCÁNICA** Lat:4.80 Lon:-75.62

ELEVACIÓN (pies)	DIRECCIÓN	VELOCIDAD	
		NUDOS	Km/h
10,000	NORESTE	5 - 10	9 - 18
18,000	NORESTE	5 - 10	9 - 18
24,000	NORESTE	10 - 20	18 - 36
30,000	NORESTE	20 - 35	36 - 63

ÁREA DEL VOLCÁN NEVADO DEL HUILA

En el área prevalecerán las condiciones nubosas con precipitaciones ligeras a diferentes horas.

EL SERVICIO GEOLOGICO COLOMBIANO reporta en nivel **AMARILLO (III): CAMBIOS EN EL COMPORTAMIENTO DE LA ACTIVIDAD VOLCÁNICA** Lat:2.92 Lon:-76.05

ELEVACIÓN (pies)	DIRECCIÓN	VELOCIDAD	
		NUDOS	Km/h
10,000	ESTE	5	9
18,000	ESTE	10 - 15	18 - 28
24,000	NORESTE	10 - 15	18 - 28
30,000	NORTE	10 - 30	18 - 54

ÁREA DEL VOLCÁN GALERAS

Cielo entre parcialmente nublado y nublado con lluvias intermitentes.

EL SERVICIO GEOLOGICO COLOMBIANO reporta en nivel **AMARILLO (III): CAMBIOS EN EL COMPORTAMIENTO DE LA ACTIVIDAD VOLCÁNICA** Lat: 1.55 Lon: -77.37

ELEVACIÓN (pies)	DIRECCIÓN	VELOCIDAD	
		NUDOS	Km/h
10,000	ESTE	5	9
18,000	NORESTE	10 - 15	18 - 28
24,000	NORESTE	10 - 20	18 - 36
30,000	NORESTE	20 - 35	36 - 63

ÁREA DEL VOLCÁN NEVADO DEL RUIZ

Nubosidad variada con condiciones secas durante el día, en la noche se advierten precipitaciones ligeras y dispersas.

EL SERVICIO GEOLOGICO COLOMBIANO reporta en nivel **AMARILLO (III): CAMBIOS EN EL COMPORTAMIENTO DE LA ACTIVIDAD VOLCÁNICA** Lat: 4.89 Lon: -75.32

ELEVACIÓN (pies)	DIRECCIÓN	VELOCIDAD	
		NUDOS	Km/h
10,000	NORESTE	5 - 10	9 - 18
18,000	ESTE	10 - 15	18 - 28
24,000	NORESTE	10 - 20	18 - 36
30,000	NORESTE	20 - 35	36 - 63

ÁREA DEL COMPLEJO VOLCÁNICO CHILES-CERRO NEGRO DE MAYASQUER

Se prevén condiciones nubosas con lluvias entre ligeras y moderadas a diferentes horas.

EL SERVICIO GEOLOGICO COLOMBIANO reporta en nivel **AMARILLO (III): CAMBIOS EN EL COMPORTAMIENTO DE LA ACTIVIDAD VOLCÁNICA** Lat: 0.81 - Lon: 77.93 / Lat: 0.76 Lon: -77.95

ELEVACIÓN (pies)	DIRECCIÓN	VELOCIDAD	
		NUDOS	Km/h
10,000	ESTE	5	9
18,000	NORESTE	5 - 10	9 - 18
24,000	NORESTE	10 - 20	18 - 36
30,000	NORESTE	20 - 35	36 - 63

ESTADO DE LOS EMBALSES

A continuación se relacionan los volúmenes útiles diarios (expresados en porcentaje) de acuerdo con información consultada en la siguiente dirección electrónica de XM: <http://ido.xm.com.co/ido/SitePages/hidrologia.aspx?q=reservas>

ZONA	EMBALSE	VOLUMEN ÚTIL DIARIO (%)		
ANTIOQUIA	AMANI	50.62		
	MIRAFLORES	68.78		
	PEÑOL	60.70		
	PLAYAS	82.80		
	PORCE II	62.42		
	PORCE III	79.28		
	PUNCHINÁ	72.06		
	RIOGRANDE2	47.48		
	SAN LORENZO	82.25		
	TRONERAS	46.50		
CARIBE	URRÁ I	77.41		
CENTRO	AGREGADO BOGOTÁ	49.07	NEUSA	64.04
			SISGA	74.57
			TOMINÉ	42.86
		BETANIA	73.06	
		EL QUIMBO	46.96	
		MUÑA	58.65	
		PRADO	16.23	
		TOPOCORO	41.66	
		CHUZA	55.62	
		ESMERALDA	53.15	
	GUAVIO	61.58		
VALLE DEL CAUCA	ALTO ANCHICAYÁ	32.63		
	CALIMA 1	18.13		
	SALVAJINA	39.34		

Para estar informado diariamente de lo que pasa con el **pronóstico del tiempo y las alertas.**

Síguenos en Twitter
@IDEAMColombia



TEMPERATURAS MÁXIMAS

A continuación se relacionan los municipios donde en las últimas 24 horas se registraron temperaturas iguales o superiores a 35.0°C.

DEPARTAMENTO	MUNICIPIO
BOLIVAR	María La Baja (35,2), Zambrano (35.0),
CAQUETA	Valparaíso (37,2), Florencia (37.0), San José Del Fragua (36,2), Solano (35,4),
CASANARE	Aguazul (36,4), Paz De Ariporo (35,8), Yopal (35,8), Trinidad (35,4), Villanueva (35,4), Tauramena (35,2), Orocué (35,2),
CAUCA	Mercaderes (37,2),
CESAR	Bosconia (39,2), Valledupar_Villa Rosa (38,1), Valledupar_El Callao (38.0), Valledupar_Apto (37,8), Agustín Codazzi (35,8),
CORDOBA	San Bernardo Del Viento (36,8),
CUNDINAMARCA	Jerusalén (38,6), Puerto Salgar (35,6),
GUAINIA	Inírida (37,2),
HUILA	Villavieja (37,6), Neiva (37,4), Agrado (36,5),
LA GUAJIRA	Urumita (36,6), Hatonuevo (35,8), Maicao (35,2),
META	Puerto López (36,2), Cumaral (36.0), San Martín (35,8), Barranca De Upía (35,8), Villavicencio (35,2), La Macarena (35,2),
PUTUMAYO	Puerto Leguizamo (35,8),
RISARALDA	Pereira (35,6),
SANTANDER	Capitanejo (35,2),
TOLIMA	Natagaima (40,4), Guamo (38), Flandes (37,8), Saldaña (37,8), Ambalema (37,4), ESPINAL (36,8), Prado (36,6), Valle De San Juan (36.0),
VALLE DEL CAUCA	Zarzal (35,2),
VAUPES	Mitú (35,8),
VICHADA	Puerto Carreño (37,8),

TEMPERATURAS MÍNIMAS

A continuación se relacionan los municipios donde en las últimas 24 horas se registraron temperaturas iguales o inferiores a 5.0°C.

DEPARTAMENTO	MUNICIPIO
BOYACÁ	Cerínza(4.0).
CUNDINAMARCA	Tenjo (4,0).Bogotá-Apto (4.4), Mosquera (4.8), Tabio (3.8) , Sopó (4.0),

Para estar informado diariamente de lo que pasa con el **pronóstico del tiempo y las alertas.**

Síguenos en Twitter
@IDEAMColombia



PRECIPITACIONES

A continuación se relacionan los municipios donde en las últimas 24 horas se registraron precipitaciones iguales o superiores a 20.0 mm.

DEPARTAMENTO	MUNICIPIO
BOYACA	Quipama (30,7),
CORDOBA	Tierralta (58,6),
CUNDINAMARCA	La Vega (53.0), Yacopi (35.0), Nocaima (31,4),
HUILA	Aipe (56.0),
NARIÑO	San Andrés De Tumaco (1310.), Francisco Pizarro (95.0),
RISARALDA	Santa Rosa De Cabal (20,7),
SANTANDER	Piedecuesta (40,4), Suaita (24,5), Lebrija (21,3),
TOLIMA	Ataco (71.0), Rioblanco (57.0), Ataco (40,4), Planadas (30.0),
VALLE DEL CAUCA	Buenaventura (40.0), Dagua (30.0), Cali (Palmira) (23.0),

RADIACIÓN ULTRAVIOLETA

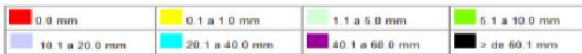
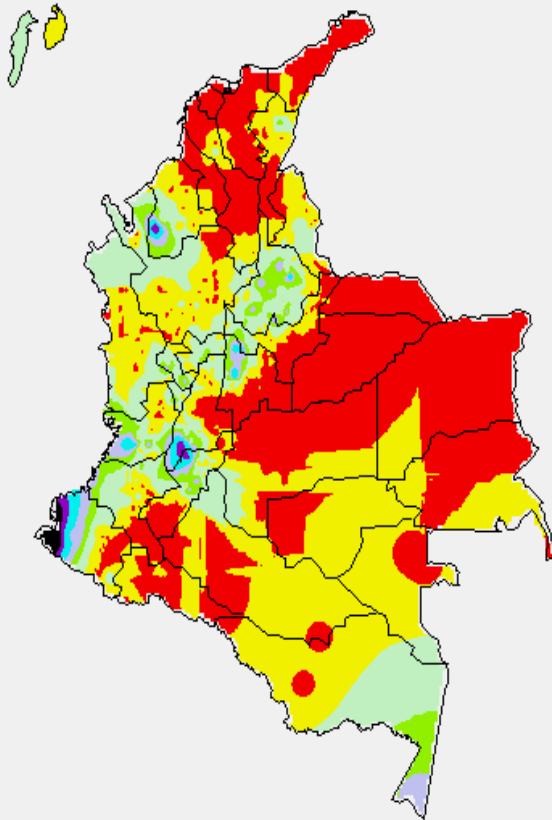
Altos valores de Radiación ultravioleta en todo el país desde finales de diciembre de 2015 hasta marzo del 2016.

Debido a los bajos valores de ozono que se presentan en el país normalmente durante gran parte del año, pero especialmente a finales y principios del mismo y a la poca nubosidad que se espera en gran parte del territorio nacional desde finales de diciembre hasta marzo del 2016, principalmente en horas de la mañana y primeras horas de la tarde, se incrementarán los valores de radiación ultravioleta en superficie y se recomienda: evitar la exposición directa al Sol entre las 9 de la mañana y las 4 de la tarde, usar ropa protectora cuando se está exponiendo al Sol (camisa de manga larga, sombreros de ala ancha, lentes protectores), usar bloqueadores solares para la piel con un factor de protección 30 o mayor y por último, deben tener especial cuidado las personas de piel blanca y los niños.

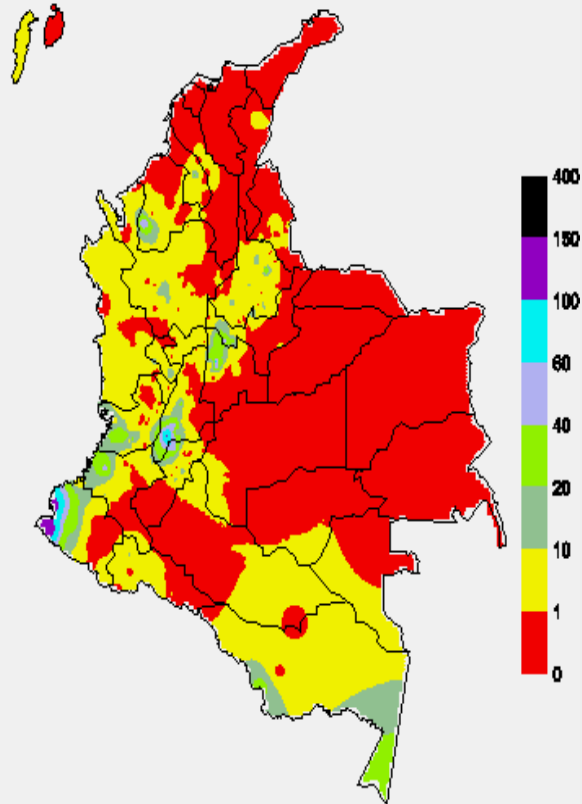
Lo anterior es porque el ozono absorbe la radiación ultravioleta procedente del Sol y si su cantidad disminuye durante el periodo mencionado anteriormente, aumentará la radiación ultravioleta en superficie, lo cual puede producir eritemas (quemaduras de la piel por exposición al Sol), acelera el envejecimiento de la piel, afecta el sistema inmunológico y puede producir cáncer de piel y daños oculares. Los valores altos y peligrosos de radiación ultravioleta se presentarán en todo el territorio nacional, pero los máximos se darán en las zonas montañosas, en particular al sur de Antioquia, Santanderes, Tolima, Eje Cafetero, Boyacá, Cundinamarca, Huila, Cauca y Nariño.

MAPAS DE PRECIPITACIÓN

Precipitación Diaria: desde las 7:00 a.m. del domingo 24 hasta las 7:00 a.m. del lunes 25 de enero de 2016.



Precipitación de los últimos 3 días: desde las 7:00 a.m. del viernes 22 de enero de 2016 hasta las 7:00 a.m. del lunes 25 de enero de 2016.



ALERTAS VIGENTES E INFORMACIÓN ADICIONAL

Para mayor información sobre el pronóstico del estado del tiempo, informes técnicos diarios, comunicados especiales, mapas diarios de temperaturas máximas y mínimas e información diaria de precipitación se sugiere consultar los siguientes enlaces:

- [MAPA DIARIO DE TEMPERATURA MÁXIMA.](#)
- [MAPA DIARIO DE TEMPERATURA MÍNIMA.](#)
- [INFORMACIÓN DIARIA DE PRECIPITACIÓN Y TEMPERATURA DE LOS PRINCIPALES AEROPUERTOS DEL PAÍS.](#)
- [MOAICO MAPAS DE PRECIPITACIÓN DIARIA EN MILÍMETROS.](#)

PRONÓSTICO METEOROLÓGICO

Lunes 25 y martes 26 de enero de 2016



REGIÓN	PRONÓSTICO
SABANA DE BOGOTÁ	<p>LUNES: Cielo entre ligero y parcialmente nublado con tiempo seco. Temperatura máxima del aire prevista en 22°C.</p> <p>MARTES: En el área prevalecerán las condiciones secas con cielo entre ligero y parcialmente cubierto. La temperatura mínima y máxima del aire pronosticada entre 4°C y 22°C.</p>
ANDINA	<p>LUNES: Cielo entre despejado y parcialmente nublado con tiempo seco en la mayor parte del área, salvo en áreas del oriente de Valle del Cauca, Cauca y Nariño, sur de Tolima y Huila donde se advierten precipitaciones ligeras e intermitentes, las de mayor consideración se esperan al final de la tarde y por la noche.</p> <p>MARTES: En la mayor parte de la región se esperan condiciones secas, salvo en sectores del suroccidente antioqueño, sur de Santander, noroccidente de Cundinamarca y nororiente de Boyacá donde se prevén lluvias en la madrugada, a mediados de la tarde y durante algunas horas de la noche.</p>
CARIBE	<p>LUNES: En gran parte de la región se esperan condiciones secas con poca nubosidad y elevadas temperaturas del aire, excepto en algunas zonas del norte de Cesar y Magdalena, sur de Bolívar, suroccidente de Córdoba y sur de Urabá donde después del mediodía y durante las primeras horas de la noche se prevén lluvias de corta duración, acompañadas inclusive de tormentas eléctricas.</p> <p>MARTES: Cielo entre despejado y parcialmente cubierto con tiempo seco, salvo en sectores del norte de Cesar y Magdalena, suroriente de La Guajira y sur de Bolívar, donde se estiman precipitaciones a mediados de la tarde y durante la noche. En áreas del suroccidente de Córdoba y Urabá se pronostican lluvias en la madrugada y primeras horas de la mañana y luego al finalizar la tarde y durante la noche.</p>
ARCHIPIÉLAGO DE SAN ANDRÉS, PROVIDENCIA Y SANTA CATALINA	<p>LUNES: Nubosidad variable con lluvias ligeras e intermitentes durante la jornada.</p> <p>MARTES: Cielo parcialmente nublado precipitaciones ligeras a diferentes horas de la madrugada, tarde y noche.</p>
MAR CARIBE	<p>LUNES: En la mayor parte del área predominará el tiempo seco, excepto en el occidente incluida el área del archipiélago de San Andrés y Providencia donde se advierten precipitaciones a diferentes horas.</p> <p>MARTES: Cielo entre despejado y parcialmente nublado con condiciones secas, salvo en el área de San Andrés, Providencia y Santa Catalina y en el golfo de Urabá donde se prevén lluvias dispersas en la madrugada e inicios de la mañana y luego a mediados de la tarde y durante la noche.</p>

Planeando tu día?
Descarga YA y conoce...



Consúltalo a diario y únete a la Cultura del Pronóstico del IDEAM

Disponible para  



PRONÓSTICO METEOROLÓGICO



Lunes 25 y martes 26 de enero de 2016

REGIÓN	PRONÓSTICO
PACÍFICA	<p>LUNES: Cielo mayormente nublado con lluvias en gran parte de la región, las más intensas en zonas del sur de Chocó, Valle del Cauca, Cauca y Nariño con posibilidad de tormentas eléctricas.</p> <p>MARTES: Cielo entre parcialmente nublado y nublado con precipitaciones en la madrugada y hasta entrada la mañana en sectores de Choco y Nariño. En áreas de Valle del Cauca y Cauca se prevén lluvias a mediados de la tarde y durante la noche, luego de una mañana seca.</p>
INSULAR PACÍFICO	<p>LUNES: En Malpelo se esperan precipitaciones después del mediodía y por la noche, luego de una mañana seca. En Gorgona por el contrario prevalecerán las condiciones lluviosas con probabilidad de tormentas eléctricas.</p> <p>MARTES: En Gorgona y Malpelo se pronostica tiempo nuboso durante la jornada con precipitaciones a diferentes horas. Posibilidad de actividad eléctrica.</p>
OCEANO PACÍFICO	<p>LUNES: Cielo entre parcialmente cubierto y cubierto con condiciones secas, salvo en sectores del centro y sur del área oceánica, particularmente enfrente del litoral nariñense donde se prevén lluvias con actividad eléctrica en algunos casos.</p> <p>MARTES: Nubosidad variada a lo largo de la jornada con predominio de tiempo seco, excepto en áreas localizadas frente a la costa de Chocó, Valle del Cauca y Nariño donde se esperan precipitaciones con descargas eléctricas dispersas, las lluvias más intensas se prevén desde mediados de la tarde en adelante.</p>
ORINOQUIA	<p>LUNES: Cielo entre despejado y parcialmente nublado con tiempo seco y posibilidad de elevadas temperaturas del aire.</p> <p>MARTES: En la región predominarán las condiciones secas con cielo entre despejado y parcialmente cubierto con probabilidad de elevadas temperaturas del aire.</p>
AMAZÓNICA	<p>LUNES: En gran parte de la región persistirán las condiciones secas con poca nubosidad, salvo en sectores de Amazonas, occidente de Caquetá y Putumayo, oriente de Guainía y Vaupés donde se advierten precipitaciones con actividad eléctrica.</p> <p>MARTES: Cielo entre parcialmente nublado y nublado con tiempo seco, excepto en áreas de Putumayo, Caquetá, Vaupés y Amazonas donde se pronostican lluvias a diferentes horas de la madrugada, tarde y noche, acompañadas en algunos casos de tormentas eléctricas.</p>

Planeando tu día?
Descarga YA y conoce...



Consúltalo a diario y únete a la Cultura del Pronóstico del IDEAM

Disponible para  

ALERTAS POR AMENAZA DE INCENDIOS DE LA COBERTURA VEGETAL REGIÓN CARIBE

ALERTA ROJA:

Amenaza Alta o muy alta de ocurrencia de incendios de la cobertura vegetal en zonas de bosques, cultivos y pastos, localizados en los siguientes municipios y sectores aledaños:

ALERTA NARANJA:

Amenaza moderada de ocurrencia de incendios de la cobertura vegetal en zonas de bosques, cultivos y pastos, localizados en los siguientes municipios y sectores aledaños:

ALERTA ROJA

DEPARTAMENTO	MUNICIPIOS
ATLÁNTICO	Baranoa, Barranquilla, Campo De La Cruz, Candelaria, Galapa, Juan De Acosta, Luruaco, Malambo, Manatí, Palmar De Varela, Piojó, Polonuevo, Ponedera, Puerto Colombia, Repelón, Sabanagrande, Sabanalarga, Santa Lucía, Santo Tomás, Soledad, Suan, Tubará, Usiacurí.
BOLÍVAR	Altos Del Rosario, Arjona, Arroyohondo, Calamar, Cantagallo, Cartagena De Indias, Clemencia, Córdoba, El Carmen De Bolívar, El Guamo, El Peñón, Hatillo De Loba, , Mahates, Margarita, María La Baja, Regidor, Rioviejo, San Cristóbal, San Estanislao, San Fernando, San Jacinto, San Jacinto Del Cauca, San Juan Nepomuceno, San Pablo, Santa Catalina, Santa Rosa, Santa Rosa Del Sur, Simití, Soplaviento, Turbaco, Turbaná, Villanueva, Zambrano.
CESAR	Agustín Codazzi, Astrea, Becerrill, Bosconia, Chimichagua, Chiriguaná, Curumaní, El Copey, El Paso, González, , La Jagua De Ibirico, La Paz, Manaure Balcón Del Cesar, Pailitas, , Pueblo Bello, Rio De Oro, San Diego, Valledupar.
CÓRDOBA	Ayapel, Buenavista, Canalete, Cereté, Chima, Chinú, Ciénaga De Oro, Cotorra, La Apartada, Loricá, Los Córdoba, Momil, Montelíbano, Montería, Moñitos, Planeta Rica, Pueblo Nuevo, Puerto Escondido, Puerto Libertador, Purísima, Sahagún, San Andrés De Sotavento, San Antero, San Bernardo Del Viento, San Carlos, San José De Ure, San Pelayo, Tierralta, Tuchín, Valencia.
LA GUAJIRA	Albania, Barrancas, Dibulla, Distracción, El Molino, Fonseca, Hato Nuevo, La Jagua Del Pilar, Maicao, Riohacha, San Juan Del Cesar, Urumita, Villanueva.
MAGDALENA	Algarrobo, Aracataca, Ariguani (El Difícil), Cerro De San Antonio, Chivolo, , Concordia, El Banco, El Piñón, El Retén, Fundación, Guamal, Nueva Granada, Pedraza, Pijiño Del Carmen, Pivijay, Plato, Remolino, Sabanas De San Ángel, Salamina, San Sebastián De Buenavista, San Zenón, Santa Ana, Santa Bárbara De Pinto, Tenerife, Zapayán.
SUCRE	Buenavista, Caimito, Chalán, Colosó, Corozal, Coveñas, El Roble, Guaranda, La Unión, Los Palmitos, Majagual, Morroa, Ovejas, Palmito, Sampués, , San Juan De Betulia (Betulia), San Marcos, San Onofre, San Pedro, Sincé, Sincelejo, Tolú, Toluviejo.

Especial atención ameritan los Parques Nacionales Naturales Los Colorados, Los Flamencos, Macuira, Paramillo, Tayrona, Sierra Nevada de Santa Marta.

ALERTAS POR AMENAZA DE INCENDIOS DE LA COBERTURA VEGETAL

REGIÓN ANDINA

ALERTA ROJA

ALERTA ROJA:

Amenaza Alta o muy alta de ocurrencia de incendios de la cobertura vegetal en zonas de bosques, cultivos y pastos, localizados en los siguientes municipios y sectores aledaños:

ALERTA NARANJA:

Amenaza moderada de ocurrencia de incendios de la cobertura vegetal en zonas de bosques, cultivos y pastos, localizados en los siguientes municipios y sectores aledaños:

DEPARTAMENTO	MUNICIPIOS
ANTIOQUIA	Abejorral, Abriaquí, Alejandría, Amagá, Amalfi, Andes, Angostura, Anzá, Apartadó, Arboletes, Argelia, Armenia, Barbosa, Betania, Betulia, Cáceres, Caicedo, Campamento, Caracolí, Caramanta, Carepa, Carmen De Viboral, Carolina, Caucasia, Chigorodó, Cisneros, Ciudad Bolívar, Concordia, Copacabana, Don Matías, El Bagre, Envigado, Fredonia, Girardota, Gómez Plata, Granada, Guadalupe, Guarne, Guatapé, Hispania, Itagüí, Ituango, Jardín, Jericó, La Estrella, La Pintada, Maceo, Marinilla, Medellín, Montebello, Murindó, Mutatá, Nariño, Nechí, Necoclí, Peñol, Pueblorrico, Puerto Berrío, Puerto Nare, Remedios, Retiro, Rionegro, Sabaneta, Salgar, San Carlos, San Pedro De Urabá, San Rafael, San Roque, San Vicente, Santa Bárbara, Santa Fe De Antioquia, Santa Rosa De Osos, Santo Domingo, Santuario, Segovia, Sonsón, Tamesis, Tarazá, Tarso, Titiribí, Turbo, Uramita, Urrao, Valparaiso, Vegachí, Venecia, Yalí, Yarumal, Yolombó, Yondó (Casabe), Zaragoza.
BOYACÁ	Almeida, Aquitania, Arcabuco, Belén, Berbeo, Betéitiva, Boavita, Boyacá, Busbanzá, Campohermoso, Cerinza, Chinavita, Chiquinquirá, Chíquiza, Chiscas, Chita, Chitaraque, Chivatá, Chivor, Ciénega, Cómbita, Corrales, Covarachía, Cucaita, Cuitiva, Duitama, El Cocuy, El Espino, Firavitoba, Floresta, Gachantivá, Gámeza, Garagoa, Guacamayas, Guateque, Guayatá, Guicán, Iza, Jenesano, Jericó, La Capilla, La Uvita, Labranzagrande, Macanal, Miraflores, Mongua, Monguí, Moniquirá, Motavita, Nobsa, Nuevo Colón, Oicatá, Pachavita, Páez, Paipa, Pajarito, Panqueba, , Paya, Paz De Rio, Pesca, Pisba, Ramiriquí, Ráquira, Rondón, Saboyá, Sáchica, Samacá, San Eduardo, San José De Pare, San Luis De Gaceno, San Mateo, San Miguel De Sema, , Santa María, Santa Rosa De Viterbo, Santa Sofía, Santana, Sativanorte, Sativasur, Siachoque, Soatá, Socha, Socotá, Sogamoso, Somondoco, Sora, Soracá, Sotaquirá, Susacón, Sutamarchán, Sutatenza, Tasco, Tenza, Tibaná, Tibasosa, Tinjacá, Tipacoque, Toca, Togüí, Tópaga, Tota, Tunja, Turmequé, Tuta, Tutazá, Úmbita, Ventaquemada, Villa De Leiva, Viracachá, Zetaquirá.
CALDAS	Aguadas, Anserma, Aranzazu, Belalcázar, Chinchiná, Filadelfia, La Dorada, La Merced, Manizales, Manzanares, Marmato, Marquetalia, Marulanda, Neira, Norcasia, Pácora, Pensilvania, Riosucio, Risaralda, Salamina, Samaná, San José, Supia, Victoria, Viterbo.

ALERTAS POR AMENAZA DE INCENDIOS DE LA COBERTURA VEGETAL REGIÓN ANDINA

ALERTA ROJA

ALERTA ROJA:

Amenaza Alta o muy alta de ocurrencia de incendios de la cobertura vegetal en zonas de bosques, cultivos y pastos, localizados en los siguientes municipios y sectores aledaños:

ALERTA NARANJA:

Amenaza moderada de ocurrencia de incendios de la cobertura vegetal en zonas de bosques, cultivos y pastos, localizados en los siguientes municipios y sectores aledaños:

DEPARTAMENTO	MUNICIPIOS
CAUCA	Almaguer, Balboa, Bolívar, Buenos Aires, Caldono, Caloto, Corinto, Florencia, Guachene, Inzá, Jambaló, La Sierra, La Vega, Mercaderes, Miranda, Padilla, Páez (Belalcázar), Patía (El Bordo), Piendamó, Popayán, Puerto Tejada, Puracé (Coconuco), San Sebastián, Santa Rosa, Santander De Quilichao, Silvia, Sotará (Paispamba), Suárez, Sucre, Timbío, Toribío, Totoró, Villa Rica.
CUNDINAMARCA	Agua De Dios, Anapoima, Anolaima, Apulo, Arbeláez, Beltrán, Bituima, Bogotá D.C., Bojacá, Cabrera, Cachipay, Cáqueza, Chipaque, Choachí, Chocontá, Cota, Cucunubá, El Colegio, El Rosal, Facatativá, Fómeque, Fosca, Funza, Fusagasugá, Gachalá, Gachancipá, Gachetá, Gama, Girardot, Granada, , , Guataquí, Guatavita, Guayabetal, Gutiérrez, Jerusalén, Junín, La Calera, La Mesa, Lenguazaque, Machetá, Madrid, Manta, Medina, Mosquera, Nariño, Nemocón, Nilo, Pandi, Paratebueno, Pasca, Puerto Salgar, Pulí, Quetame, Quipile, Ricaurte, San Bernardo, San Juan De Rioseco, Sesquilé, Sibaté, Sylvania, Soacha, Suesca, Tena, Tenjo, Tibacuy, Tibirita, Tocaima, Ubalá, Ubaque, Ubaté, Une, Venecia, Vianí, Villapinzón, Viotá, Zipacón.
QUINDIO	Armenia, Buenavista, Calarcá, Circasia, Córdoba, Filandia, Génova, La Tebaida, Montenegro, Pijao, Quimbaya, Salento
HUILA	Acevedo, Agrado, Algeciras, Altamira, Baraya, Colombia, Elías, Garzón, Gigante, Guadalupe, Isnos, La Argentina, La Plata, Neiva, Oporapa, Paicol, Palermo, Pital, Pitalito, Rivera, Saladoblanco, San Agustín, Santa María, Suaza, Tarqui, Tello, Teruel, Timaná, Villavieja.
NARIÑO	Albán (San José), Ancuya, Arboleda (Berruecos), Belén, Buesaco, Chachagüí, Colón (Génova), Consacá, Cumbitara, El Charco, El Peñol, El Rosario, El Tablón, El Tambo, Funes, Guaitarilla, Imués, La Cruz, La Florida, La Llanada, La Unión, Leiva, Linares, Los Andes (Sotomayor), Mallama (Piedrancha), Nariño, Ospina, Pasto, Policarpa, Providencia, Samaniego, San Bernardo, San Lorenzo, San Pablo, San Pedro De Cartago (Cartago), Sandoná, Santa Cruz (Guachavés), Sapuyes, Taminango, Tangua, Túquerres, Yacuanquer.

ALERTAS POR AMENAZA DE INCENDIOS DE LA COBERTURA VEGETAL

REGIÓN ANDINA

ALERTA ROJA

ALERTA ROJA:

Amenaza Alta o muy alta de ocurrencia de incendios de la cobertura vegetal en zonas de bosques, cultivos y pastos, localizados en los siguientes municipios y sectores aledaños:

ALERTA NARANJA:

Amenaza moderada de ocurrencia de incendios de la cobertura vegetal en zonas de bosques, cultivos y pastos, localizados en los siguientes municipios y sectores aledaños:

DEPARTAMENTO	MUNICIPIOS
NORTE DE SANTANDER	Ábrego, Arboledas, Bucarasica, Cáchira, Cácuta, Chitagá, , Cúcuta, Cucutilla, , El Carmen, El Zulia, Gramalote, Hacarí, Herrán, La Esperanza, La Playa, Labateca, , Lourdes, Mutiscua, Ocaña, Pamplona, Pamplonita, Puerto Santander, San Calixto, San Cayetano, Silos, Villa Caro.
RISARALDA	Apía, Balboa, Belén De Umbría, Dosquebradas, Guática, La Celia, La Virginia, Marsella, Mistrató, Pereira, Pueblo Rico, Quinchía, Santa Rosa De Cabal, Santuario.
SANTANDER	Albania, Aratoca, Barbosa, Barichara, Bolívar, Bucaramanga, Cabrera, California, Capitanejo, Carcasí, Cepitá, Cerrito, Charta, Chipatá, Concepción, Confines, Contratación, Curití, El Carmen, El Guacamayo, El Peñón, El Playón, Enciso, Floridablanca, Galán, Girón, Guaca, Guadalupe, Guapotá, Guavatá, Güepsa, Hato, Jesús María, Jordán, Los Santos, Macaravita, Málaga, Matanza, Molagavita, Ocamonte, Onzaga, Palmar, Palmas Del Socorro, Páramo, Piedecuesta, Pinchote, Puente Nacional, San Andrés, San Benito, San Gil, San Joaquín, San José De Miranda, San Miguel, San Vicente De Chucurí, Simacota, Socorro, Suaita, Sucre, Suratá, Tona, Valle De San José, Vélez, Vetas, Villanueva, Zapatoca.
TOLIMA	Alpujarra, Alvarado, Ambalema, Anzoátegui, Armero (Guayabal), Carmen De Apicalá, Casabianca, Coello, Coyaima, Cunday, Dolores, Espinal, Falan, Flandes, Fresno, Guamo, Herveo, Honda, Ibagué, Icononzo, Lérida, Líbano, Mariquita, Melgar, Murillo, Natagaima, Palocabildo, Piedras, Planadas, Prado, Purificación, Rioblanco, Rovira, Saldaña, San Luis, Santa Isabel, Suárez, Valle De San Juan, Venadillo, Villahermosa, Villarrica.
VALLE DEL CAUCA	Alcalá, Andalucía, Ansermanuevo, Argelia, Bolívar, Buga, Bugalagrande, Caicedonia, Cali, Calima (El Darién), Candelaria, Cartago, El Águila, El Cairo, El Cerrito, El Dovio, Florida, Ginebra, Guacarí, Jamundí, La Cumbre, La Unión, La Victoria, Obando, Palmira, Pradera, Restrepo, Riofrío, Roldanillo, San Pedro, Sevilla, Toro, Trujillo, Tuluá, Ulloa, Versalles, Vijes, Yotoco, Yumbo, Zarzal.

Especial atención ameritan los Parques Nacionales Naturales Los Nevados, Nevado del Huila, Los Estoraques, Catatumbo – Bari, Las Hermosas, Los Katíos, Guanenta Alto de Río Fonce, Tama, Iguaque, De Pisba, Chingaza y Sumapaz.

ALERTAS POR AMENAZA DE INCENDIOS DE LA COBERTURA VEGETAL

ALERTA ROJA:

Amenaza Alta o muy alta de ocurrencia de incendios de la cobertura vegetal en zonas de bosques, cultivos y pastos, localizados en los siguientes municipios y sectores aledaños:

ALERTA NARANJA:

Amenaza moderada de ocurrencia de incendios de la cobertura vegetal en zonas de bosques, cultivos y pastos, localizados en los siguientes municipios y sectores aledaños:

REGIÓN CARIBE

ALERTA NARANJA

DEPARTAMENTO	MUNICIPIOS
BOLIVAR	Achí, Arenal, Barranco De Loba, Cicuco, Magangué, Mompós, Montecristo, Morales, Pinillos, Talaigua Nuevo, Tiquisio (Puerto Rico), San Martín De Loba.
CESAR	La Gloria, San Alberto, San Martín, Tamalameque.
MAGDALENA	Sitionuevo
SUCRE	Galeras, San Benito Abad, Sucre.

REGIÓN ANDINA

ALERTA NARANJA

DEPARTAMENTO	MUNICIPIOS
ANTIOQUIA	Angelópolis, Caldas, Cocorná, Concepción, Entrerriós, La Ceja, La Unión San Pedro, Valdivia.
CALDAS	Palestina, Villamaría.
CUNDINAMARCA	Albán, Cajicá, Caparrapí, Chaguaní, Chía, Guaduas, Guasca, Guayabal De Siquima, San Francisco, Sopó, Subachoque, Supatá, Susa, Tabio, Tocancipá, Topaipí, Yacopí, Zipaquirá.
HUILA	Aipe, Campoalegre, Tesalia.
SANTANDER	Aguada, Betulia, Barrancabermeja, Cimitarra, Chima, Gámbita, La Paz, Landázuri, Lebrija, Puerto Parra, Puerto Wilches, Rionegro, Sabana De Torres, Santa Helena Del Opón, Santa Bárbara.
NARIÑO	Guachucal, Iles.
TOLIMA	Cajamarca, Roncesvalles.
VALLE DEL CAUCA	Buenaventura, Dagua.

ALERTAS POR AMENAZA DE INCENDIOS DE LA COBERTURA VEGETAL

ALERTA ROJA:

Amenaza Alta o muy alta de ocurrencia de incendios de la cobertura vegetal en zonas de bosques, cultivos y pastos, localizados en los siguientes municipios y sectores aledaños:

ALERTA NARANJA:

Amenaza moderada de ocurrencia de incendios de la cobertura vegetal en zonas de bosques, cultivos y pastos, localizados en los siguientes municipios y sectores aledaños:

REGIÓN ORINOQUIA

ALERTA ROJA

DEPARTAMENTO	MUNICIPIOS
ARAUCA	Arauca, Arauquita, Cravo Norte, Fortul, Puerto Rondón, Saravena, Tame.
CASANARE	Aguazul, Chámeza, Hato Corozal, La Salina, Maní, Monterrey, Nunchía, Orocué, Paz De Ariporo, Pore, Recetor, Sabanalarga, Sácamá, San Luis De Palenque, Támara, Tauramena, Trinidad, Villanueva, Yopal.
META	Acacías, Barranca De Upía, Cabuyaro, Castilla La Nueva, Cubarral, Cumaral, , El Castillo, Fuente De Oro, Guamal, La Macarena, Lejanías, Mapiripán, Mesetas, Puerto Concordia, Puerto Gaitán, Puerto Lleras, Puerto López, Puerto Rico, Restrepo, San Carlos De Guaroa, San Juan De Arama, , San Martín, Uribe, Villavicencio, Vistahermosa
VICHADA	Cumaribo, La Primavera, Puerto Carreño y Santa Rosalía.

Especial atención ameritan los Parques Nacionales Naturales Tinigua, Sierra de la Macarena, Cordillera de Los Picachos, Tinigua, El Tuparro y El Cocuy.

ALERTAS POR AMENAZA DE INCENDIOS DE LA COBERTURA VEGETAL

ALERTA ROJA:

Amenaza Alta o muy alta de ocurrencia de incendios de la cobertura vegetal en zonas de bosques, cultivos y pastos, localizados en los siguientes municipios y sectores aledaños:

ALERTA NARANJA:

Amenaza moderada de ocurrencia de incendios de la cobertura vegetal en zonas de bosques, cultivos y pastos, localizados en los siguientes municipios y sectores aledaños:

REGIÓN AMAZONIA

ALERTA ROJA

DEPARTAMENTO	MUNICIPIOS
CAQUETÁ	Albania, Belén De Los Andaquíes, Cartagena Del Chairá, El Doncello, El Paujil, Florencia, Milán, Montañita, Morelia, Puerto Rico, San José Del Fragua, San Vicente Del Caguán, Solano, Valparaíso.
GUAINÍA	Barranco Mina, Cacahual, Inírida, Mapiripana.
GUAVIARE	Calamar, El Retorno, Miraflores, San José Del Guaviare.

Especial atención ameritan los Parques Nacionales Naturales La Paya, Chiribiquete, Nukak y Puinawai.

ALERTAS POR NIVELES DE LOS RÍOS

REGIÓN ANDINA

ALERTA ROJA:

NIVELES BAJOS DEL RÍO MAGDALENA

Continúa la condición de niveles muy bajos en el río Magdalena a lo largo de toda la cuenca, así como en los principales afluentes al río Magdalena. En especial permanece con niveles bajos en el río en inmediaciones a los municipios de Honda (Tolima); La Dorada (Caldas); Puerto Salgar (Cundinamarca); Puerto Boyacá (Boyacá); Puerto Berrío (Antioquia); Barrancabermeja (Santander); Puerto Wilches (Santander); San Pablo (Bolívar); Gamarra (Cesar); Tamalameque (Cesar); El Banco (Magdalena); Magangué (Bolívar).

Se recomienda mantener la **ALERTA ROJA** debido a que se presentan problemas de abastecimiento para aquellos acueductos municipales que captan el recurso de las fuentes hídricas superficiales y existen restricciones a la navegabilidad en algunos sectores del río .

Se recomienda estar atentos a las informaciones emitidas por la capitanía de puerto y CORMAGDALENA para adelantar las actividades relacionadas con la navegación fluvial.

ALERTA ROJA:

NIVELES BAJOS EN LA CUENCA DEL RÍO CAUCA

Continúan los niveles bajos en el río Cauca, así como en los afluentes a lo largo de toda la cuenca, con niveles inferiores a los promedios mínimos históricos para este mes de Enero. En particular, se destaca la condición de baja disponibilidad de agua en las fuentes abastecedoras de los acueductos que se abastecen del río Cauca.

ALERTA POR DESCENSOS SIGNIFICATIVOS DE LAS **TEMPERATURAS MÍNIMAS DEL AIRE**

REGIÓN ANDINA

HELADAS O DESCENSOS SIGNIFICATIVOS DE LAS TEMPERATURAS MÍNIMAS DEL AIRE

Durante los próximos días en sectores del altiplano Cundiboyacense se esperan descensos significativos de las temperaturas mínimas del aire, en horas de la madrugada, lo que podría en algunos casos dar lugar a heladas, especialmente en los siguientes municipios:

ALERTA ROJA

BOYACÁ: Sogamoso, Cerinza, Toca, Paipa, Saboya, Duitama

ALERTA NARANJA

BOYACÁ: Tunja,

CUNDINAMARCA: Chocontá, Tenjo, Sopó, Mosquera, Tabio, Facatativá, Chía y Subachoque.

ALERTAS POR AMENAZA DE DESLIZAMIENTO

ALERTA ROJA:

Amenaza alta a muy alta por deslizamientos de tierra detonados por lluvias, localizados en los siguientes municipios:

ALERTA NARANJA:

Amenaza moderada por deslizamientos de tierra detonados por lluvias, localizados en los siguientes municipios:

REGIÓN ANDINA

ALERTA NARANJA:

DEPARTAMENTO	MUNICIPIOS
TOLIMA	Chaparral, Rioblanco.

REGIÓN PACÍFICA

ALERTA NARANJA:

DEPARTAMENTO	MUNICIPIOS
CAUCA	El Tambo, López.
NARIÑO	Tumaco

ALERTAS METEOMARINA

MAR CARIBE

ALERTA NARANJA

VIENTO Y OLEAJE

En el occidente y centro del caribe nacional, incluidos sectores aledaños al archipiélago de San Andrés y Providencia se prevén vientos entre los 25 y 30 nudos y un oleaje entre los 2.5 m y 3.0 m de altura, los de mayor intensidad en alta mar. Por lo cual, se recomienda a pescadores y usuarios de pequeñas embarcaciones consultar con las Capitanías de puerto antes de zarpar.

ALERTA AMARILLA

PLEAMAR.

Hasta hoy lunes 25 de enero del presente año, se espera una de las pleamares más significativas del mes en el litoral Caribe Nacional, asociada con la marea astronómica. Por lo anterior se recomienda a habitantes costeros estar atentos a la evolución del fenómeno.

°C: grados Celsius

m: metros

mm: milímetros

msnm: metros sobre nivel del mar

Km/h: kilómetros por hora

HLC: hora local colombiana

GOES: Geostationary Operational Environmental Satellites (Satélite Geoestacionario Operacional Ambiental).

GOES-13 es el designado GOES-Este, localizado en 75° W sobre el ecuador geográfico.

PNN: Parque Nacional Natural

SFF: Santuario de Fauna y Flora



ALERTA ROJA. PARA TOMAR ACCIÓN Advierte a los sistemas de prevención y atención de desastres sobre la amenaza que puede ocasionar un fenómeno con efectos adversos sobre la población, el cual requiere la atención inmediata por parte de la población y de los cuerpos de atención y socorro. Se emite una alerta sólo cuando la identificación de un evento extraordinario indique la probabilidad de amenaza inminente y cuando la gravedad del fenómeno implique la movilización de personas y equipos, interrumpiendo el normal desarrollo de sus actividades cotidianas.



ALERTA NARANJA. PARA PREPARARSE Indica la presencia de un fenómeno. No implica amenaza inmediata y como tanto es catalogado como un mensaje para informarse y prepararse. El aviso implica vigilancia continua ya que las condiciones son propicias para el desarrollo de un fenómeno, sin que se requiera permanecer alerta.



ALERTA AMARILLA. PARA INFORMARSE Es un mensaje oficial por el cual se difunde información. Por lo regular se refiere a eventos observados, reportados o registrados y puede contener algunos elementos de pronóstico a manera de orientación. Por sus características pretéritas y futuras difiere del aviso y de la alerta, y por lo general no está encaminado a alertar sino a informar.

CONDICIONES NORMALES Indica que no existe ninguna clase de alerta para la región o zona mencionada.



ALERTAS METEOMARINA

OCÉANO PACÍFICO

ALERTA AMARILLA

PLEAMAR

Hasta el día 29 de enero del presente año, se espera una de las pleamares más significativas del mes en el litoral del Pacífico, asociada con la marea astronómica. Por lo anterior se recomienda a habitantes costeros estar atentos a la evolución del fenómeno.

ALERTA AMARILLA

TIEMPO LLUVIOSO

En amplios sectores del sur del Pacífico nacional, incluidas zonas aledañas al litoral se prevén condiciones de tiempo lluvioso, acompañadas en algunos casos de descargas eléctricas y rachas de viento. Por lo cual, se recomienda a pescadores y usuarios de pequeñas embarcaciones consultar con las Capitanías de puerto antes de zarpar.

°C: grados Celsius

m: metros

mm: milímetros

msnm: metros sobre nivel del mar

Km/h: kilómetros por hora

HLC: hora local colombiana

GOES: Geostationary Operational Environmental Satellites (Satélite Geoestacionario Operacional Ambiental).

GOES-13 es el designado GOES-Este, localizado en 75° W sobre el ecuador geográfico.

PNN: Parque Nacional Natural

SFF: Santuario de Fauna y Flora

ALERTA ROJA. PARA TOMAR ACCIÓN Advierte a los sistemas de prevención y atención de desastres sobre la amenaza que puede ocasionar un fenómeno con efectos adversos sobre la población, el cual requiere la atención inmediata por parte de la población y de los cuerpos de atención y socorro. Se emite una alerta sólo cuando la identificación de un evento extraordinario indique la probabilidad de amenaza inminente y cuando la gravedad del fenómeno implique la movilización de personas y equipos, interrumpiendo el normal desarrollo de sus actividades cotidianas.

ALERTA NARANJA. PARA PREPARARSE Indica la presencia de un fenómeno. No implica amenaza inmediata y como tanto es catalogado como un mensaje para informarse y prepararse. El aviso implica vigilancia continua ya que las condiciones son propicias para el desarrollo de un fenómeno, sin que se requiera permanecer alerta.

ALERTA AMARILLA. PARA INFORMARSE Es un mensaje oficial por el cual se difunde información. Por lo regular se refiere a eventos observados, reportados o registrados y puede contener algunos elementos de pronóstico a manera de orientación. Por sus características pretéritas y futuras difiere del aviso y de la alerta, y por lo general no está encaminado a alertar sino a informar.

CONDICIONES NORMALES Indica que no existe ninguna clase de alerta para la región o zona mencionada.



OMAR FRANCO T., Director General
CHRISTIAN EUSCÁTEGUI C., Jefe Oficina del Servicio de Pronósticos y Alertas

Profesionales de turno:

José H. WILCHES, Viviana C. CHIVATÁ, Mauricio TORRES y Daniel USECHE. Juan C. PEREZ, Mirovan SVERKO

Diseño y diagramación:
GRUPO DE COMUNICACIONES

<http://www.ideam.gov.co>
Correos electrónicos: servicio@ideam.gov.co, alertas@ideam.gov.co
Calle 25 d # 96b - 70, piso 3. Bogotá, D.C.
Teléfono: 3075625 ext. 1334-1336.

Sigamos en

