

INFORME TÉCNICO DIARIO N° 029

El IDEAM comunica al Sistema Nacional de Gestión del Riesgo (SNGR) y al Sistema Nacional Ambiental (SINA).

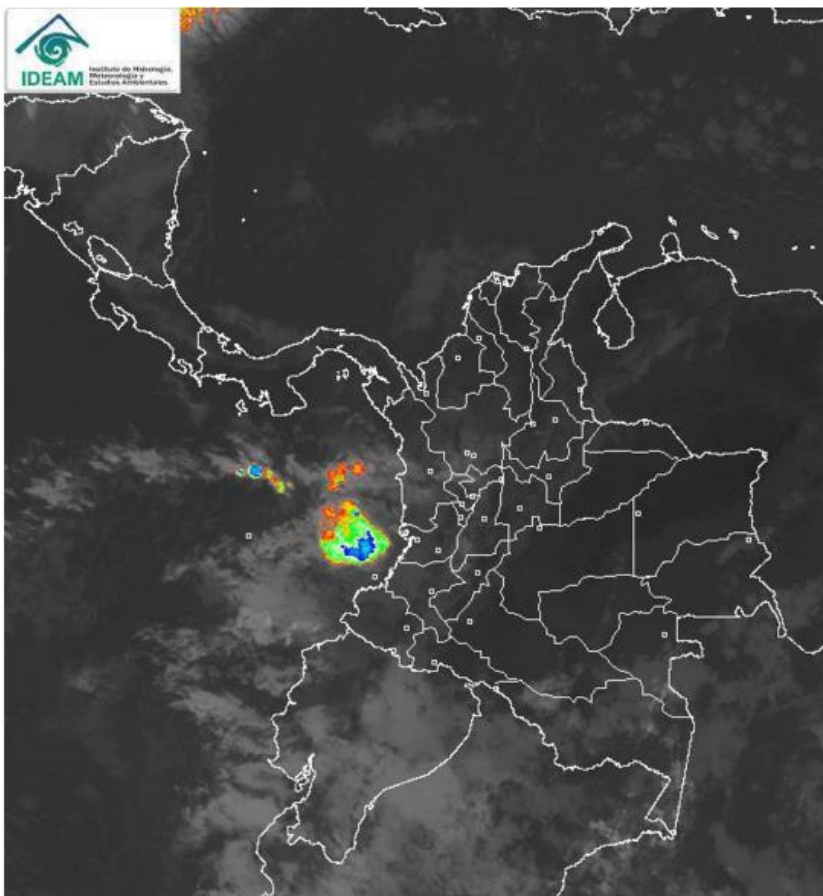
Bogotá D. C., viernes 29 de enero de 2016. Hora de actualización 12:00 p. m. HLC.

IMAGEN SATELITAL

Imagen IDEAM | 29 de enero de 2016 | Hora 8:45 a. m. HLC

CONDICIONES HIDROMETEOROLÓGICAS ACTUALES

Durante las primeras horas de la jornada, se ha presentado tiempo seco en gran parte del territorio colombiano; nubosidad se ha manifestado sobre la región Pacífica y sur de la Amazonia. En la tarde se estima aumento de nubosidad con lluvias concentradas a lo largo de la región Pacífica, occidente de la Andina y sur de la Amazonia, que podrían perdurar hasta la noche. Cabe resaltar, la probabilidad de aumento en la velocidad de los vientos sobre el mar caribe central y oriental para las próximas 72 horas.



Consulte todos los días el pronóstico del tiempo y las alertas hidrometeorológicas vigentes del **IDEAM**, en un formato de calidad. Alrededor de las 7:30 a. m. está a disposición del público en www.ideam.gov.co.

Se puede ver también en dispositivos móviles **AQUÍ**



LO MÁS DESTACADO

**ALERTA ROJA
PARA TOMAR ACCIÓN**

**ALERTA NARANJA
PARA PREPARARSE**

**ALERTA AMARILLA
PARA INFORMARSE**

LLUVIAS

Durante las últimas 24 horas se registró un aumento en las lluvias, en sectores de la región Andina, Amazónica y Pacífica, las de mayor intensidad se presentaron en la región Pacífica. El mayor volumen fue reportado en Timbiquí (Cauca), con 120.0 mm y Medio San Juan (Choco) con 94.0 mm.

ALERTA ROJA

- Por niveles bajos en el río Magdalena, especialmente en la cuenca media en el tramo comprendido entre Puerto Salgar (Cundinamarca) hasta El Banco (Magdalena).
- Por niveles bajos en la cuenca del río Cauca, incluidos afluentes, con niveles mínimos históricos.
- Por alta posibilidad de incendios de la cobertura vegetal en varios sectores de bosques, cultivos y pastos localizados en las regiones Andina, Caribe, y Orinoquia.
- Por heladas o descensos significativos de las temperaturas mínimas del aire en Boyacá y Cundinamarca.

ALERTA NARANJA

- Por amenaza moderada de deslizamientos de tierra en algunos sectores inestables o de alta pendiente localizados en el departamento de Cauca, Nariño y Chocó
- Por amenaza moderada de incendios de la cobertura vegetal en sectores de las regiones Andina y Amazonía.

ALERTA AMARILLA

- Por pleamar en el Océano Pacífico
- Por viento y oleaje en el mar Caribe.

IMPORTANTE

- Por las condiciones de sequía, resultado del fenómeno "EL NIÑO", son muchos los municipios del país que están en riesgo de presentar desabastecimiento de agua potable. Se reitera el llamado a las alcaldías municipales para tener listos sus planes de emergencia y contingencia con el fin de atender ésta situación.

PRONÓSTICO CONDICIONES METEOROLÓGICAS ESPECIALES

ÁREA DEL VOLCÁN CERRO MACHÍN

En la mañana se prevé tiempo seco. En la tarde son probables lluvias entre ligeras y moderadas. El SERVICIO GEOLOGICO COLOMBIANO reporta en nivel **AMARILLO (III): CAMBIOS EN EL COMPORTAMIENTO DE LA ACTIVIDAD VOLCÁNICA.** Lat:4.80 Lon:-75.62

ELEVACIÓN (pies)	DIRECCIÓN	VELOCIDAD	
		NUDOS	Km/h
10,000	NORESTE	0 - 5	0 - 9
18,000	SURESTE	10 - 15	18 - 28
24,000	SURESTE	25 - 30	45 - 54
30,000	SURESTE	15 - 20	28 - 36

ÁREA DEL VOLCÁN NEVADO DEL HUILA

Se espera nubosidad variable con predominio de tiempo seco en la jornada. El SERVICIO GEOLOGICO COLOMBIANO reporta en nivel **AMARILLO (III): CAMBIOS EN EL COMPORTAMIENTO DE LA ACTIVIDAD VOLCÁNICA.** Lat:2.92 Lon:-76.05

ELEVACIÓN (pies)	DIRECCIÓN	VELOCIDAD	
		NUDOS	Km/h
10,000	NORESTE	0 - 5	0 - 9
18,000	ESTE	10 - 15	18 - 28
24,000	SURESTE	15 - 20	28 - 36
30,000	SURESTE	20 - 25	36 - 45

ÁREA DEL VOLCÁN GALERAS

Nubosidad variable con probabilidad de lluvias durante horas de la tarde y noche. El SERVICIO GEOLOGICO COLOMBIANO reporta en nivel **AMARILLO (III): CAMBIOS EN EL COMPORTAMIENTO DE LA ACTIVIDAD VOLCÁNICA.** Lat:1.55 Lon:-77.37

ELEVACIÓN (pies)	DIRECCIÓN	VELOCIDAD	
		NUDOS	Km/h
10,000	NORESTE	0 - 5	0 - 9
18,000	SURESTE	10 - 15	18 - 28
24,000	SURESTE	20 - 25	36 - 45
30,000	SURESTE	20 - 25	36 - 45

ÁREA DEL VOLCÁN NEVADO DEL RUIZ

En la jornada se espera cielo entre seminublado y nublado con predominio de tiempo seco. No se descartan lluvias en horas de la tarde. El SERVICIO GEOLOGICO COLOMBIANO reporta en nivel **AMARILLO (III): CAMBIOS EN EL COMPORTAMIENTO DE LA ACTIVIDAD VOLCÁNICA.** Lat:4.89 Lon:-75.32

ELEVACIÓN (pies)	DIRECCIÓN	VELOCIDAD	
		NUDOS	Km/h
10,000	NORESTE	0 - 5	0 - 9
18,000	SURESTE	10 - 15	18 - 28
24,000	SURESTE	20 - 25	36 - 45
30,000	SURESTE	15 - 20	28 - 36

ÁREA DEL COMPLEJO VOLCÁNICO CHILES-CERRO NEGRO DE MAYASQUER

Nubosidad variable en la jornada con lluvias ligeras en la tarde y noche. El SERVICIO GEOLOGICO COLOMBIANO reporta en nivel **AMARILLO (III): CAMBIOS EN EL COMPORTAMIENTO DE LA ACTIVIDAD VOLCÁNICA.** Lat:0.81 -Lon:77.93 //Lat:0.76 Lon:-77.95

ELEVACIÓN (pies)	DIRECCIÓN	VELOCIDAD	
		NUDOS	Km/h
10,000	ESTE	0 - 5	0 - 9
18,000	SURESTE	5 - 10	9 - 18
24,000	SURESTE	10 - 15	18 - 28
30,000	ESTE	20 - 25	36 - 45

ESTADO DE LOS EMBALSES

A continuación se relacionan los volúmenes útiles diarios (expresados en porcentaje) de acuerdo con información consultada en la siguiente dirección electrónica de XM:

<http://ido.xm.com.co/ido/SitePages/hidrologia.aspx?q=reservas>

ZONA	EMBALSE		VOLUMEN ÚTIL DIARIO (%)	
ANTIOQUIA	AMANI		50.60	
	MIRAFLORES		65.78	
	PEÑOL		59.48	
	PLAYAS		58.25	
	PORCE II		38.11	
	PORCE III		66.73	
	PUNCHINÁ		58.71	
	RIOGRANDE2		44.31	
	SAN LORENZO		84.99	
	TRONERAS		76.05	
CARIBE	URRÁ I		74.89	
CENTRO	AGREGADO BOGOTÁ	48.50	NEUSA	63.66
			SISGA	72.86
			TOMINÉ	42.41
	BETANIA		70.04	
	EL QUIMBO		45.62	
	MUÑA		54.55	
	PRADO		15.96	
	TOPOCORO		41.05	
	CHUZA		55.64	
	ESMERALDA		50.23	
GUAVIO		58.23		
VALLE DEL CAUCA	ALTO ANCHICAYÁ		23.20	
	CALIMA 1		18.27	
	SALVAJINA		39.07	

Para estar informado diariamente de lo que pasa con el pronóstico del tiempo y las alertas.

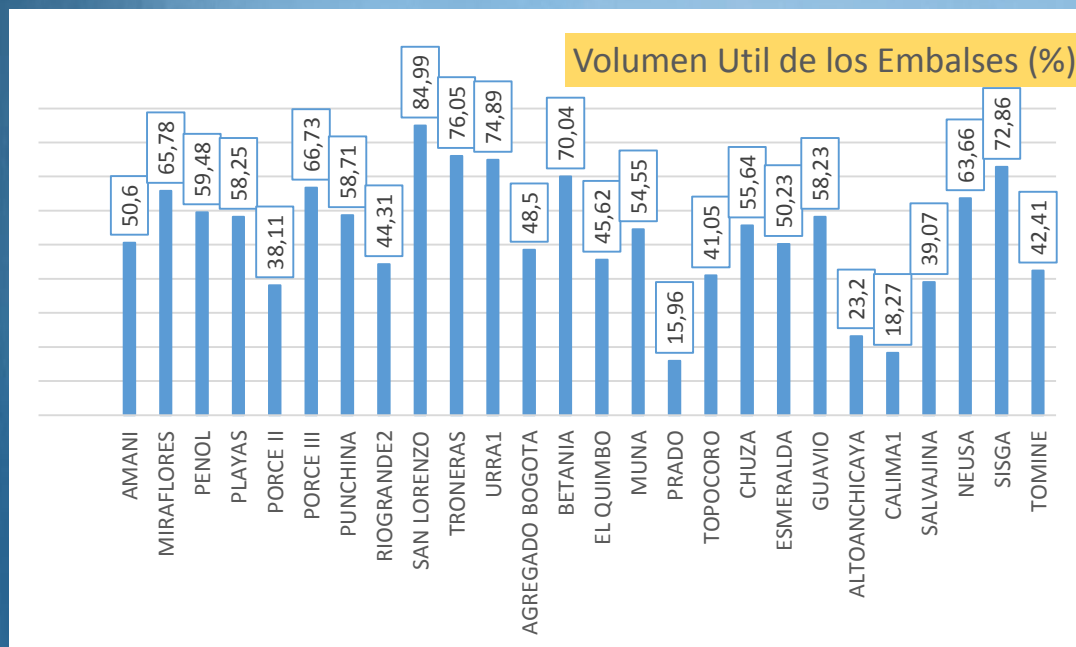
Síguenos en Twitter @IDEAMColombia



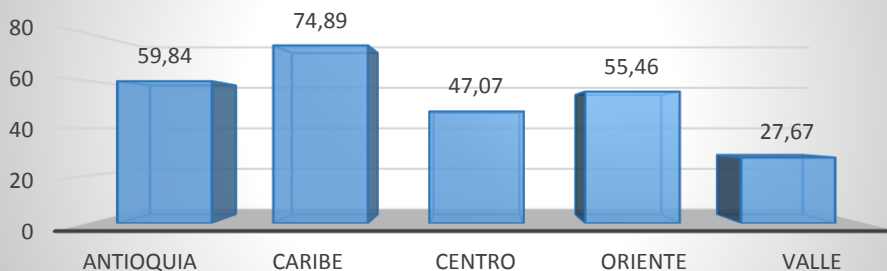
ESTADO DE LOS EMBALSES

XM: <http://ido.xm.com.co/ido/SitePages/hidrologia.aspx?q=reservas>.

Actualización: 29 de enero de 2016. En la fecha los operadores no generan ninguna alerta.



Volumen Util diario por regiones (%)



Para estar informado diariamente de lo que pasa con el **pronóstico del tiempo y las alertas.**

Síguenos en Twitter
@IDEAMColombia



TEMPERATURAS MÁXIMAS

A continuación se relacionan los municipios donde en las últimas 24 horas se registraron temperaturas iguales o superiores a 35.0°C.

DEPARTAMENTO	MUNICIPIO
AMAZONAS	La Chorrera (36,6),
ANTIOQUIA	Valparaíso (39,8),
ATLANTICO	Manatí (38,0), B/Quilla (Soledad) (35,6),
BOLIVAR	Zambrano (36,8), Magangué (36,2), El Carmen De Bolívar (36.0), María La Baja (36.0), San Pablo (35,4), María La Baja (35.0),
CAQUETA	Florencia (36,4), Solano (36,4), San José Del Fragua (35,8), Solano (35,4),
CASANARE	Villanueva (35,8), Aguazul (35,4), Yopal (35.0),
CESAR	Bosconia (40,2), Valledupar _Apto(38,3), Valledupar_Villa Rosa (38,2), Valledupar_El Callao(37,8), Agustín Codazzi (36,2),
CORDOBA	Chima (35,3),
CUNDINAMARCA	Jerusalén (40.0), Paratebueno (36.0), Puerto Salgar (36.0), Anapoima (35,6),
GUAINIA	Inírida (35,8),
HUILA	Villavieja (39,4), Agrado (37,5), Neiva (36,9),
LA GUAJIRA	Manaure (36,4), Urumita (35,8), Hatonuevo (35,8), Riohacha (35.0),
MAGDALENA	Pivijay (36,4),
META	Cumará (36,2), San Martín (36,2), Villavicencio_Lalibertad (35,8), La Macarena (35,8), Barranca De Upia (35,6), Villavicencio_Apto (35,2), Puerto López (35.0),
NORTE DE SANTANDER	Cúcuta (35,4), Cúcuta (36.0),
PUTUMAYO	Puerto Leguizamó (35.0),
RISARALDA	Pereira (35,6),
SANTANDER	Puerto Parra (36,4), Palmar (35,8), Capitanejo (35,8), Barrancabermeja_Apto (35,4), Barrancabermeja_El Centro (35.0),
TOLIMA	Natagaima (40,8), Saldaña (40.0), Ambalema (39,6), Valle De San Juan (39.0), Guamo (38,6), Flandes (38,4), Armero (38), Espinal (37,2), Lerida (35,6),
VALLE DEL CAUCA	Zarzal (35.0),
VICHADA	Puerto Carreño (36,7), Cumaribo_Las Gaviotas (35,6), Cumaribo (35,6).

TEMPERATURAS MÍNIMAS

A continuación se relacionan los municipios donde en las últimas 24 horas se registraron temperaturas iguales o inferiores a 5.0°C.

DEPARTAMENTO	MUNICIPIO
BOYACÁ	Toca (0,2), Saboyá (4,4), Cerinza (2,0), Duitama (1.9), Samacá (2.0), Paipa (2,4), Sogamoso(-0,8) ,
CUNDINAMARCA	Sopó (3,6), Chocontá (4,8), Mosquera (2,0), Facatativá (4,2), Tabio (5,0), Bogotá (3.9), Zipaquirá (1,2), Tenjo (5,0),

Para estar informado diariamente de lo que pasa con el pronóstico del tiempo y las alertas.

Síguenos en Twitter @IDEAMColombia



PRECIPITACIONES

A continuación se relacionan los municipios donde en las últimas 24 horas se registraron precipitaciones iguales o superiores a 10.0 mm.

DEPARTAMENTO	MUNICIPIO
ANTIOQUIA	Pueblorrico (22,0),
CAUCA	Timbiqui (120,0), Cajibío (60,0), López de Micay (36,0), Guapi (12,8),
CHOCO	Medio San Juan (94,0), Condotó (70,0), Quibdó (51,8), Lloró (35,6),
CUNDINAMARCA	Paima (19,0), San Cayetano (10,4),
NARIÑO	Barbacoas (41,0), San Andrés De Tumaco (28,6), La Unión (10,2),
SANTANDER	Cimitarra (12,6),
TOLIMA	Ataco (16,5), Ataco (10,0),

RADIACIÓN ULTRAVIOLETA

Altos valores de Radiación ultravioleta en todo el país desde finales de diciembre de 2015 hasta marzo del 2016.

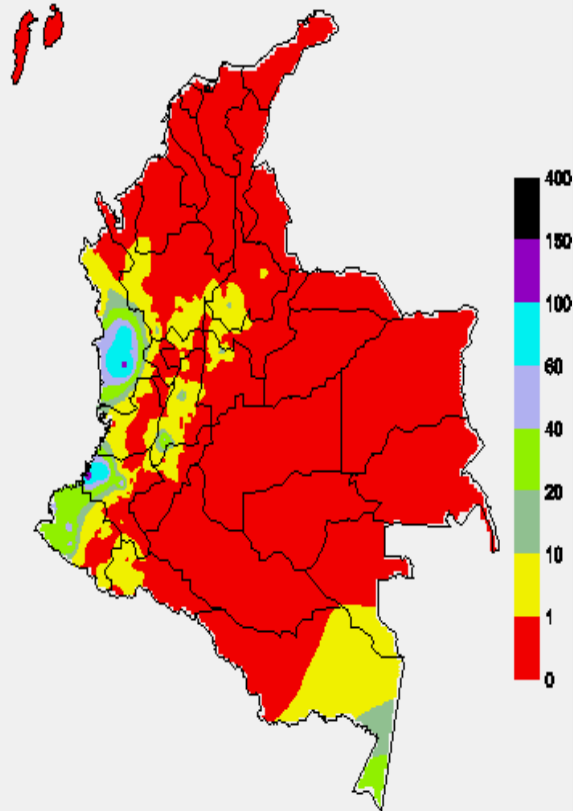
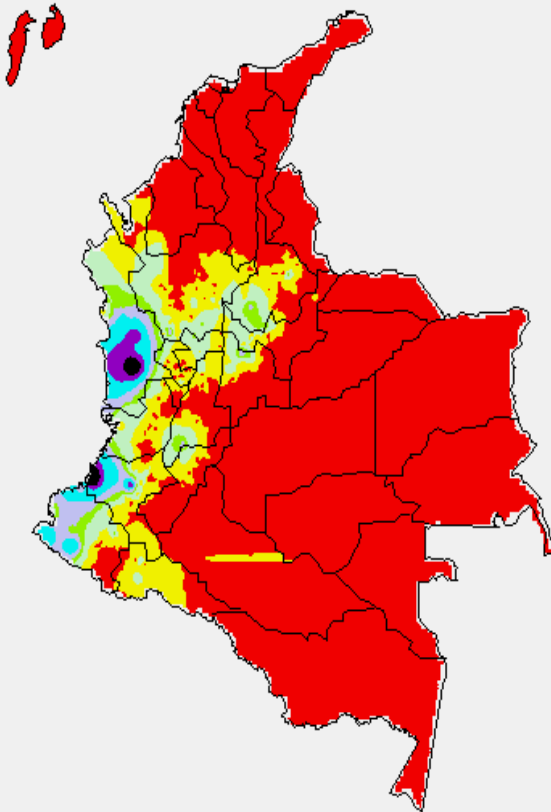
Debido a los bajos valores de ozono que se presentan en el país normalmente durante gran parte del año, pero especialmente a finales y principios del mismo y a la poca nubosidad que se espera en gran parte del territorio nacional desde finales de diciembre hasta marzo del 2016, principalmente en horas de la mañana y primeras horas de la tarde, se incrementarán los valores de radiación ultravioleta en superficie y se recomienda: evitar la exposición directa al Sol entre las 9 de la mañana y las 4 de la tarde, usar ropa protectora cuando se está exponiendo al Sol (camisa de manga larga, sombreros de ala ancha, lentes protectores), usar bloqueadores solares para la piel con un factor de protección 30 o mayor y por último, deben tener especial cuidado las personas de piel blanca y los niños.

Lo anterior es porque el ozono absorbe la radiación ultravioleta procedente del Sol y si su cantidad disminuye durante el periodo mencionado anteriormente, aumentará la radiación ultravioleta en superficie, lo cual puede producir eritemas (quemaduras de la piel por exposición al Sol), acelera el envejecimiento de la piel, afecta el sistema inmunológico y puede producir cáncer de piel y daños oculares. Los valores altos y peligrosos de radiación ultravioleta se presentarán en todo el territorio nacional, pero los máximos se darán en las zonas montañosas, en particular al sur de Antioquia, Santanderes, Tolima, Eje Cafetero, Boyacá, Cundinamarca, Huila, Cauca y Nariño.

MAPAS DE PRECIPITACIÓN

Precipitación Diaria: desde las 7:00 a.m. del jueves 28 hasta las 7:00 a.m. del viernes 29 de enero de 2016.

Precipitación de los últimos 3 días: desde las 7:00 a.m. del martes 26 de enero de 2016 hasta las 7:00 a.m. del viernes 29 de enero de 2016.



0.0 mm	0.1 a 1.0 mm	1.1 a 5.0 mm	6.1 a 10.0 mm
10.1 a 20.0 mm	20.1 a 40.0 mm	40.1 a 60.0 mm	> de 60.1 mm

ALERTAS VIGENTES E INFORMACIÓN ADICIONAL

Para mayor información sobre el pronóstico del estado del tiempo, informes técnicos diarios, comunicados especiales, mapas diarios de temperaturas máximas y mínimas e información diaria de precipitación se sugiere consultar los siguientes enlaces:

- [MAPA DIARIO DE TEMPERATURA MÁXIMA.](#)
- [MAPA DIARIO DE TEMPERATURA MÍNIMA.](#)
- [INFORMACIÓN DIARIA DE PRECIPITACIÓN Y TEMPERATURA DE LOS PRINCIPALES AEROPUERTOS DEL PAÍS.](#)
- [MOAICO MAPAS DE PRECIPITACIÓN DIARIA EN MILÍMETROS.](#)



PRONÓSTICO METEOROLÓGICO




Viernes 29 y sábado 30 de enero de 2016

REGIÓN	PRONÓSTICO
SABANA DE BOGOTÁ	<p>VIERNES: En la mañana y primeras horas de la tarde, se prevé cielo entre ligera y parcialmente cubierto con predominio de condiciones secas. En horas de la tarde se prevé mayor nubosidad con probabilidad de lloviznas dispersas y de corta duración al noroccidente de la ciudad y de la Sabana. En el resto del área tiempo seco. En la noche se esperan condiciones secas. Temperatura mínima y máxima estimada entre los 6°C y 22°C.</p> <p>SÁBADO: Durante la jornada se espera cielo entre ligera y parcialmente cubierto con predominio de tiempo seco. La temperatura del aire oscilará entre 4°C y 22°C, aproximadamente.</p>
ANDINA	<p>VIERNES: En la región durante la mañana y primeras horas de la tarde, prevalecerán las condiciones secas con cielo entre ligera y parcialmente nublado y posibilidad de elevadas temperaturas del aire. Al finalizar la tarde y en la noche se prevén precipitaciones en sectores de Antioquia, Caldas, Sur de Santander, noroccidente de Cundinamarca y occidente de Boyacá.</p> <p>SÁBADO: Cielo entre despejado y parcialmente cubierto con tiempo seco durante el día, por la noche se pronostican lluvias en el Magdalena medio a la altura del oriente de Antioquia y Caldas, Santander y norte de Boyacá y de Cundinamarca, en el resto de la región persistirán las condiciones secas.</p>
CARIBE	<p>VIERNES: Durante horas de la mañana se prevé tiempo seco con cielo entre ligera y parcialmente cubierto. En la tarde y noche, se estima un aumento de nubosidad sobre el suroccidente de la región con probabilidad de lluvias ligeras sobre sectores de los departamentos de Córdoba y sur de Bolívar. En el resto de la región predominarían las condiciones secas.</p> <p>SÁBADO: Cielo entre ligera y parcialmente cubierto con predominio de condiciones secas a lo largo de la jornada.</p>
ARCHIPIÉLAGO DE SAN ANDRÉS, PROVIDENCIA Y SANTA CATALINA	<p>VIERNES: Cielo entre ligera y parcialmente nublado con predominio de condiciones secas. Aunque no se descartan lloviznas ocasionales durante horas de la tarde.</p> <p>SÁBADO: A lo largo de la jornada se espera tiempo seco con cielo entre ligera y parcialmente cubierto.</p>
MAR CARIBE	<p>VIERNES: Cielo entre ligera y parcialmente nublado con predominio de tiempo seco.</p> <p>SÁBADO: En el mar Caribe colombiano prevalecerán las condiciones secas con poca nubosidad.</p>

Planeando tu día? Descarga YA y conoce...



Consúltalo a diario y únete a la Cultura del Pronóstico del IDEAM

Disponible para  

PRONÓSTICO METEOROLÓGICO

Viernes 29 y sábado 30 de enero de 2016



REGIÓN	PRONÓSTICO
INSULAR PACÍFICO	<p>VIERNES: En Malpelo se pronostican condiciones secas con nubosidad variable; en Gorgona por el contrario se estiman precipitaciones ligeras en la madrugada, al final de la tarde y durante la noche.</p> <p>SÁBADO: En Malpelo y Gorgona esperen nubosidad alternada de momentos soleados durante el día, en horas de la noche se prevén lluvias entre ligeras y moderadas.</p>
PACÍFICA	<p>VIERNES: Durante la mañana condiciones de cielo entre parcial y mayormente nublado, con lluvias entre ligeras y moderadas sobre sectores de Chocó y litoral de Nariño. Durante la tarde y noche, se estima mayor nubosidad con lluvias en amplios sectores de la región, especialmente, sobre Chocó y de mayor intensidad en Cauca y en Nariño. No se descarta la presencia de actividad eléctrica.</p> <p>SÁBADO: Nubosidad variada en el transcurso de la jornada con precipitaciones en la mañana, mediados de la tarde y durante la noche en sectores del centro y sur de Chocó y noroccidente de Nariño. A mediados de la tarde y durante la noche se prevén lluvias dispersas en Valle del Cauca y Cauca.</p>
OCEANO PACÍFICO	<p>VIERNES: Cielo mayormente cubierto con probabilidad de lluvias de variada intensidad durante horas de la madrugada, mañana y noche.</p> <p>SÁBADO: Nubosidad variada a lo largo de la jornada con precipitaciones entre ligeras y fuertes en áreas del centro del Pacífico nacional, incluso no se descartan tormentas eléctricas.</p>
ORINOQUIA	<p>VIERNES: En la región predominará el tiempo seco con cielo entre despejado y ligeramente cubierto y probabilidad de elevadas temperaturas del aire.</p> <p>SÁBADO: A lo largo de la jornada se prevé cielo entre ligera y parcialmente nublado con condiciones secas y altas temperaturas del aire.</p>
AMAZÓNICA	<p>VIERNES: En la mayor parte de la región persistirán las condiciones secas. En la mañana lluvias en sectores del departamento de Amazonas. En la tarde y noche lluvias de mayor intensidad al oriente de los departamentos de Guainía, Vaupés y Amazonas. No se descarta la presencia de actividad eléctrica en los momentos de lluvia intensa.</p> <p>SÁBADO: En gran parte de la región se espera cielo parcialmente nublado con tiempo seco, excepto en sectores de Amazonas, Guainía y Vaupés donde se pronostica mayor cantidad de nubosidad con precipitaciones en horas de la madrugada, tarde y noche.</p>

Planeando tu día?
Descarga YA y conoce...



Consúltalo a diario y únete a la Cultura del Pronóstico del IDEAM

Disponible para  

ALERTAS POR AMENAZA DE INCENDIOS DE LA COBERTURA VEGETAL REGIÓN CARIBE

ALERTA ROJA:

Amenaza Alta o muy alta de ocurrencia de incendios de la cobertura vegetal en zonas de bosques, cultivos y pastos, localizados en los siguientes municipios y sectores aledaños:

ALERTA NARANJA:

Amenaza moderada de ocurrencia de incendios de la cobertura vegetal en zonas de bosques, cultivos y pastos, localizados en los siguientes municipios y sectores aledaños:

ALERTA ROJA

DEPARTAMENTO	MUNICIPIOS
ATLÁNTICO	Baranoa, Barranquilla, Campo de La Cruz, Candelaria, Galapa, Juan de Acosta, Luruaco, Malambo, Manatí, Palmar de Varela, Piojó, Polonuevo, Ponedera, Puerto Colombia, Repelón, Sabanagrande, Sabanalarga, Santa Lucía, Santo Tomás, Soledad, Suan, Tubará y Usiacurí.
BOLÍVAR	Achí, Arjona, Arroyohondo, Calamar, Cantagallo, Cartagena de Indias, Cicuco, Clemencia, Córdoba, El Carmen de Bolívar, El Guamo, Hatillo de Loba, Magangué, Mahates, Margarita, María La Baja, Mompós, Montecristo, Morales, Pinillos, San Cristóbal, San Estanislao, San Fernando, San Jacinto, San Jacinto del Cauca, San Juan Nepomuceno, San Pablo, Santa Catalina, Santa Rosa, Santa Rosa del Sur, Simití, Soplaviento, Talaigua Nuevo, Turbaco, Turbaná, Villanueva y Zambrano.
CESAR	Aguachica, Agustín Codazzi, Astrea, Becerrill, Bosconia, Chimichagua, Chiriguana, Curumaní, El Copey, El Paso, González, La Jagua de Ibirico, La Paz, Manaure Balcón del Cesar, Pailitas, Pueblo Bello, Rio de Oro, San Alberto, San Diego, San Martín, Tamalameque y Valledupar.
CÓRDOBA	Ayapel, Buenavista, Canalete, Cereté, Chima, Chinú, Ciénaga de Oro, Cotorra, La Apartada, Loricá, Los Córdoba, Momil, Montelíbano, Montería, Moñitos, Planeta Rica, Pueblo Nuevo, Puerto Escondido, Puerto Libertador, Purísima, Sahagún, San Andrés de Sotavento, San Antero, San Bernardo del Viento, San Carlos y San Pelayo.
LA GUAJIRA	Albania, Barrancas, Dibulla, Distracción, El Molino, Fonseca, Hato Nuevo, La Jagua del Pilar, Maicao, Manaure, Riohacha, San Juan del Cesar, Urumita y Villanueva.
MAGDALENA	Algarrobo, Aracataca, Ariguani (El Difícil), Cerro de San Antonio, Chivolo, Ciénaga, Concordia, El Banco, El Piñón, El Retén, Fundación, Guamal, Nueva Granada, Pedraza, Pijiño del Carmen, Pivijay, Plato, Puebloviejo, Remolino, Sabanas de San Ángel, Salamina, San Sebastián de Buenavista, San Zenón, Santa Ana, Santa Bárbara de Pinto, Santa Marta, Sitionuevo, Tenerife y Zapayán.
SUCRE	Buenavista, Caimito, Chalán, Colosó, Corozal, Coveñas, El Roble, Guaranda, La Unión, Los Palmitos, Majagual, Morroa, Ovejas, Palmito, Sampués, San Benito Abad, San Juan de Betulia (Betulia), San Marcos, San Onofre, San Pedro, Sincé, Sincelajo, Sucre, Tolú y Tolviejo.

Especial atención ameritan los Parques Nacionales Naturales Los Colorados, Los Flamencos, Macuira, Paramillo, Tayrona, Sierra Nevada de Santa Marta.

ALERTAS POR AMENAZA DE INCENDIOS DE LA COBERTURA VEGETAL REGIÓN ANDINA

ALERTA ROJA

ALERTA ROJA:

Amenaza Alta o muy alta de ocurrencia de incendios de la cobertura vegetal en zonas de bosques, cultivos y pastos, localizados en los siguientes municipios y sectores aledaños:

ALERTA NARANJA:

Amenaza moderada de ocurrencia de incendios de la cobertura vegetal en zonas de bosques, cultivos y pastos, localizados en los siguientes municipios y sectores aledaños:

DEPARTAMENTO	MUNICIPIOS
ANTIOQUIA	Abejorral, Abriaquí, Amagá, Amalfi, Andes, Angostura, Anorí, Anzá, Apartadó, Arboletes, Armenia, Betania, Betulia, Cáceres, Campamento, Cañasgordas, Caracolí, Caramanta, Carepa, Carolina, Caucasia, Chigorodó, Cisneros, Ciudad Bolívar, Concordia, Copacabana, Dabeiba, Don Matías, Envigado, Fredonia, Frontino, Giraldo, Gómez Plata, Guadalupe, Hispania, Jardín, Jericó, La Pintada, Maceo, Marinilla, Montebello, Nechí, Necoclí, Pueblorrico, Puerto Berrío, Remedios, Rionegro, Salgar, San Juan de Urabá, San Roque, San Vicente, Santa Bárbara, Santa Rosa de Osos, Santo Domingo, Segovia, Sonsón, Támesis, Tarso, Titiribí, Turbo, Uramita, Urao, Valparaiso, Vegachí, Venecia, Yalí, Yarumal, Yolombó y Yondó (Casabe).
BOYACÁ	Almeida, Aquitania, Arcabuco, Belén, Berbeo, Betéitiva, Boavita, Boyacá, Busbanzá, Campohermoso, Cerinza, Chinavita, Chíquiza, Chiscas, Chita, Chivatá, Chivor, Ciénega, Cómbita, Corrales, Covarachía, Cubará, Cucaita, Cuítiva, Duitama, El Cocuy, El Espino, Firavitoba, Floresta, Gachantivá, Gámeza, Garagoa, Guacamayas, Guateque, Guayatá, Guicán, Iza, Jenesano, Jericó, La Capilla, La Uvita, Labranzagrande, Macanal, Miraflores, Mongua, Monguí, Monquirá, Motavita, Nobsa, Nuevo Colón, Oicatá, Pachavita, Páez, Paipa, Pajarito, Panqueba, Paya, Paz de Rio, Pesca, Pisba, Ramiriquí, Ráquira, Rondón, Saboyá, Samacá, San Eduardo, San Luis de Gaceno, San Mateo, San Pablo de Borbur, Santa María, Santa Rosa de Viterbo, Santa Sofía, Sativanorte, Sativasur, Siachoque, Soatá, Socha, Socotá, Sogamoso, Somondoco, Sora, Soracá, Sotaquirá, Susacón, Sutamarchán, Sutatenza, Tasco, Tenza, Tibaná, Tibasosa, Tinjacá, Tipacoque, Toca, Tópaga, Tota, Tunja, Turmequé, Tuta, Úmbita, Ventaquemada, Villa de Leiva, Viracachá y Zetaquirá.
CALDAS	Aguadas, Aranzazu, Filadelfia, La Merced, Marmato, Neira, Pácora, Riosucio, Salamina y Supia.

ALERTAS POR AMENAZA DE INCENDIOS DE LA COBERTURA VEGETAL REGIÓN ANDINA

ALERTA ROJA

ALERTA ROJA:

Amenaza Alta o muy alta de ocurrencia de incendios de la cobertura vegetal en zonas de bosques, cultivos y pastos, localizados en los siguientes municipios y sectores aledaños:

ALERTA NARANJA:

Amenaza moderada de ocurrencia de incendios de la cobertura vegetal en zonas de bosques, cultivos y pastos, localizados en los siguientes municipios y sectores aledaños:

DEPARTAMENTO	MUNICIPIOS
CAUCA	Buenos Aires, Caloto, Corinto, Inzá, La Vega, Miranda, Páez (Belalcázar), Puracé (Coconuco), Rosas, Santander de Quilichao, Suárez, Toribío y Totoró.
CUNDINAMARCA	Agua de Dios, Anapoima, Anolaima, Apulo, Arbeláez, Beltrán, Bogotá, D.C., Bojacá, Cabrera, Cachipay, Cáqueza, Chaguaní, Chipaque, Choachí, Chocontá, Cucunubá, El Colegio, El Rosal, Facatativá, Fómeque, Fosca, Funza, Fusagasugá, Gachalá, Gachetá, Gama, Girardot, Granada, Guataquí, Guatavita, Guayabetal, Gutiérrez, Jerusalén, Junín, La Calera, La Mesa, Lenguazaque, Machetá, Madrid, Manta, Medina, Mosquera, Nariño, Nilo, Pandi, Paratebuena, Pasca, Puerto Salgar, Pulí, Quetame, Quipile, Ricaurte, San Bernardo, San Juan de Rio Seco, Sesquilé, Sibaté, Silvania, Soacha, Suesca, Susa, Tenjo, Tibacuy, Tibirita, Tocaima, Ubalá, Ubaque, Une, Venecia, Villapinzón, Viotá y Zipacón.
HUILA	Acevedo, Agrado, Aipe, Altamira, Baraya, Colombia, Elías, Garzón, Guadalupe, Isnos, La Argentina, La Plata, Nátaga, Neiva, Oporapa, Paicol, Pital, Pitalito, Saladoblanco, San Agustín, Suaza, Tarqui, Tello, Tesalia, Timaná, Villavieja y Yaguará.
NARIÑO	Buesaco, El Peñol, El Tambo, La Cruz y Pasto.

ALERTAS POR AMENAZA DE INCENDIOS DE LA COBERTURA VEGETAL

ALERTA ROJA:

Amenaza Alta o muy alta de ocurrencia de incendios de la cobertura vegetal en zonas de bosques, cultivos y pastos, localizados en los siguientes municipios y sectores aledaños:

ALERTA NARANJA:

Amenaza moderada de ocurrencia de incendios de la cobertura vegetal en zonas de bosques, cultivos y pastos, localizados en los siguientes municipios y sectores aledaños:

REGIÓN ANDINA

ALERTA ROJA

DEPARTAMENTO	MUNICIPIOS
NORTE DE SANTANDER	Ábrego, Arboledas, Bochalema, Bucarasica, Cáchira, Cácuta, Chinácota, Chitagá, Convención, Cúcuta, Cucutilla, Durania, El Carmen, El Tarra, El Zulia, Gramalote, Hacarí, Herrán, La Esperanza, La Playa, Labateca, Los Patios, Mutiscua, Ocaña, Pamplona, Pamplonita, Puerto Santander, Ragonvalia, Salazar, San Calixto, San Cayetano, Sardinata, Silos, Teorama, Tibú, Toledo, Villa Caro y Villa del Rosario.
QUINDÍO	Génova, Génova y Pijao.
RISARALDA	Balboa, La Celia, La Virginia, Pereira y Quinchía.
SANTANDER	Barichara, Barrancabermeja, Cabrera, California, Capitanejo, Carcasí, Cerrito, Charta, Chima, Cimitarra, Concepción, Confines, Curití, El Playón, Encino, Enciso, Galán, Gámbita, Girón, Guaca, Guadalupe, Guapotá, Hato, Jordán, Macaravita, Málaga, Matanza, Mogotes, Molagavita, Oiba, Onzaga, Palmas del Socorro, Pinchote, Puerto Parra, Puerto Wilches, Rionegro, San Andrés, San Gil, San Joaquín, San José de Miranda, San Miguel, Simacota, Socorro, Suratá, Tona, Vetas, Villanueva y Zapatoca.
TOLIMA	Alpujarra, Ambalema, Armero (Guayabal), Carmen de Apicalá, Casabianca, Coello, Cunday, Dolores, Espinal, Falan, Flandes, Guamo, Honda, Icononzo, Lérida, Líbano, Melgar, Murillo, Natagaima, Palocabildo, Prado, Purificación, Saldaña, San Luis, Santa Isabel, Suárez, Valle de San Juan, Venadillo, Villahermosa y Villarrica.
VALLE DEL CAUCA	Andalucía, Ansermanuevo, Bolívar, Buga, Bugalagrande, Caicedonia, Calima (El Darién), Cartago, El Águila, El Dovio, Florida, Ginebra, Guacarí, Jamundí, La Unión, La Victoria, Obando, Pradera, Riofrío, Roldanillo, San Pedro, Sevilla, Toro, Trujillo, Tuluá, Versailles, Yotoco y Zarzal.

ALERTAS POR AMENAZA DE INCENDIOS DE LA COBERTURA VEGETAL

ALERTA ROJA:

Amenaza Alta o muy alta de ocurrencia de incendios de la cobertura vegetal en zonas de bosques, cultivos y pastos, localizados en los siguientes municipios y sectores aledaños:

ALERTA NARANJA:

Amenaza moderada de ocurrencia de incendios de la cobertura vegetal en zonas de bosques, cultivos y pastos, localizados en los siguientes municipios y sectores aledaños:

REGIÓN ANDINA

ALERTA NARANJA

DEPARTAMENTO	MUNICIPIOS
ANTIOQUIA	Buriticá, Hispania, Pueblorrico, Sonsón y Tarso.
CUNDINAMARCA	Caparrapí y Guaduas
NARIÑO	Ipiales, Potosí, Tangua y Túquerres.
QUINDIO	Génova y Pijao.
SANTANDER	Albania, Barbosa, Chipatá, Guavatá, Güepesa, Jesús María, Puente Nacional, Sucre y Vélez.
VALLE DEL CAUCA	Casabianca, Alcalá, Argelia y El Cairo..

Especial atención ameritan los Parques Nacionales Naturales Los Nevados, Nevado del Huila, Los Estoraques, Catatumbo – Bari, Las Hermosas, Los Katíos, Guanenta Alto de Río Fonce, Tama, Iguaque, De Pisba, Chingaza y Sumapaz.

ALERTAS POR AMENAZA DE INCENDIOS DE LA COBERTURA VEGETAL

ALERTA ROJA:

Amenaza Alta o muy alta de ocurrencia de incendios de la cobertura vegetal en zonas de bosques, cultivos y pastos, localizados en los siguientes municipios y sectores aledaños:

ALERTA NARANJA:

Amenaza moderada de ocurrencia de incendios de la cobertura vegetal en zonas de bosques, cultivos y pastos, localizados en los siguientes municipios y sectores aledaños:

REGIÓN ORINOQUIA

ALERTA ROJA

DEPARTAMENTO	MUNICIPIOS
ARAUCA	Arauca, Arauquita, Cravo Norte, Fortul, Puerto Rondón, Saravena y Tame.
CASANARE	Aguazul, Chámeza, Hato Corozal, La Salina, Maní, Monterrey, Nunchía, Orocué, Paz de Ariporo, Pore, Recetor, Sabanalarga, Sácama, San Luis de Palenque, Támara, Tauramena, Trinidad, Villanueva y Yopal.
META	Acacias, Barranca de Upía, Cabuyaro, El Calvario, Fuente de Oro, Guamal, Mapiripán, Puerto Concordia, Puerto Gaitán, Puerto Lleras, Puerto López, Puerto Rico, Restrepo, San Martín y Villavicencio.
VICHADA	Cumaribo, La Primavera, Puerto Carreño y Santa Rosalía.

Especial atención ameritan los Parques Nacionales Naturales Tinigua, Sierra de la Macarena, Cordillera de Los Picachos, Tinigua, El Tuparro y El Cocuy.

REGIÓN AMAZONIA

ALERTA NARANJA

DEPARTAMENTO	MUNICIPIOS
CAQUETA	San Vicente del Caguán.

Especial atención ameritan los Parques Nacionales Naturales La Paya, Chiribiquete, Nukak y Puinawai.

ALERTAS POR NIVELES DE LOS RÍOS

REGIÓN ANDINA

ALERTA ROJA:

NIVELES BAJOS DEL RÍO MAGDALENA

Actualmente se ha observado un ascenso de niveles de lámina de agua en la cuenca alta del río Magdalena asociado principalmente a la operación del Embalse de Betania sin embargo, continúa la condición de niveles muy bajos a lo largo de toda la cuenca, así como en los principales afluentes al río Magdalena. En especial permanece con niveles bajos en el río en inmediaciones a los municipios de Honda (Tolima); La Dorada (Caldas); Puerto Salgar (Cundinamarca); Puerto Boyacá (Boyacá); Puerto Berrío (Antioquia); Barrancabermeja (Santander); Puerto Wilches (Santander); San Pablo (Bolívar); Gamarra (Cesar); Tamalameque (Cesar); El Banco (Magdalena); Magangué (Bolívar).

Se recomienda mantener la **ALERTA ROJA** debido a que se presentan problemas de abastecimiento para aquellos acueductos municipales que captan el recurso de las fuentes hídricas superficiales y existen restricciones a la navegabilidad en algunos sectores del río .

Se recomienda estar atentos a las informaciones emitidas por la capitania de puerto y CORMAGDALENA para adelantar las actividades relacionadas con la navegación fluvial.

ALERTA ROJA:

NIVELES BAJOS EN LA CUENCA DEL RÍO CAUCA

Continúan los niveles bajos en el río Cauca, así como en los afluentes a lo largo de toda la cuenca, con niveles inferiores a los promedios mínimos históricos para este mes de Enero. En particular, se destaca la condición de baja disponibilidad de agua en las fuentes abastecedoras de los acueductos que se abastecen del río Cauca

ALERTA POR DESCENSOS SIGNIFICATIVOS DE LAS TEMPERATURAS MÍNIMAS DEL AIRE

REGIÓN ANDINA

ALERTA ROJA

HELADAS O DESCENSOS SIGNIFICATIVOS DE LAS TEMPERATURAS MÍNIMAS DEL AIRE

En los últimos días, se han presentado condiciones propicias para la presencia de heladas por descensos significativos de las temperaturas mínimas del aire en horas de la madrugada, especialmente sobre algunos municipios que históricamente han sido más vulnerables a la ocurrencia del fenómeno. Dichos municipios se relacionan a continuación:

DEPARTAMENTO	MUNICIPIOS
BOYACÁ	Tunja, Sogamoso, Samacá, Paipa, Duitama, Chita, Cerinza, Saboyá, Toca, Nobsa, Tibasosa.
CUNDINAMARCA	Mosquera, Tabio, Zipaquirá, Subachoque, Sesquilé, Facatativá, Madrid, Sopó, Nemocón, Bojacá, Chía, Suesca, Cogua, Tenjo, Chocontá, Funza, Ubaque, Choachí.

Debido a las condiciones meteorológicas del día, se presenta un grado de amenaza para que se presente heladas con mayor intensidad registradas en los dos últimos meses.

ALERTAS POR AMENAZA DE DESLIZAMIENTO

ALERTA ROJA:

Amenaza alta a muy alta por deslizamientos de tierra detonados por lluvias, localizados en los siguientes municipios:

ALERTA NARANJA:

Amenaza moderada por deslizamientos de tierra detonados por lluvias, localizados en los siguientes municipios:

REGIÓN PACÍFICA

ALERTA NARANJA

DEPARTAMENTO	MUNICIPIOS
CAUCA	El Tambo, López de Micay y Timbiquí.
NARIÑO	Tumaco.
CHOCÓ	Condoto y Medio Baudó (Boca de Pepé).

ALERTAS METEOMARINA

MAR CARIBE

ALERTA AMARILLA

VIENTO Y OLAJE

La velocidad de los vientos y la altura del oleaje han descendido, el pronóstico indica para el día de hoy valores de velocidad que oscilarán entre los 15 y 25 nudos (27 y 46 km/h), manteniendo altura del oleaje entre 2 y 3 metros. Se recomienda a pescadores y usuarios de pequeñas embarcaciones consultar con las Capitanías de puerto antes de zarpar.

OCÉANO PACÍFICO

ALERTA AMARILLA

PLEAMAR

Hasta hoy 29 de enero, finaliza una de las pleamares más significativas del mes en el litoral Pacífico nacional, asociada con la marea astronómica; por ello se recomienda a habitantes costeros estar atentos a la culminación del fenómeno

°C: grados Celsius

m: metros

mm: milímetros

msnm: metros sobre nivel del mar

Km/h: kilómetros por hora

HLC: hora local colombiana

GOES: Geostationary Operational Environmental Satellites (Satélite Geoestacionario Operacional Ambiental).

GOES-13 es el designado GOES-Este, localizado en 75° W sobre el ecuador geográfico.

PNN: Parque Nacional Natural

SFF: Santuario de Fauna y Flora

ALERTA ROJA. PARA TOMAR ACCIÓN Advierte a los sistemas de prevención y atención de desastres sobre la amenaza que puede ocasionar un fenómeno con efectos adversos sobre la población, el cual requiere la atención inmediata por parte de la población y de los cuerpos de atención y socorro. Se emite una alerta sólo cuando la identificación de un evento extraordinario indique la probabilidad de amenaza inminente y cuando la gravedad del fenómeno implique la movilización de personas y equipos, interrumpiendo el normal desarrollo de sus actividades cotidianas.

ALERTA NARANJA. PARA PREPARARSE Indica la presencia de un fenómeno. No implica amenaza inmediata y como tanto es catalogado como un mensaje para informarse y prepararse. El aviso implica vigilancia continua ya que las condiciones son propicias para el desarrollo de un fenómeno, sin que se requiera permanecer alerta.

ALERTA AMARILLA. PARA INFORMARSE Es un mensaje oficial por el cual se difunde información. Por lo regular se refiere a eventos observados, reportados o registrados y puede contener algunos elementos de pronóstico a manera de orientación. Por sus características pretéritas y futuras difiere del aviso y de la alerta, y por lo general no está encaminado a alertar sino a informar.

CONDICIONES NORMALES Indica que no existe ninguna clase de alerta para la región o zona mencionada.



OMAR FRANCO T., Director General
CHRISTIAN EUSCÁTEGUI C., Jefe Oficina del Servicio de Pronósticos y Alertas

Profesionales de turno:
Claudia CONTRERAS , Sonia BERMÚDEZ, Sebastián BARRIOS, Claudia TORRES, Catherine TOBON , Mauricio TORRES y Mirovan SVERKO

Diseño y diagramación:
GRUPO DE COMUNICACIONES

<http://www.ideam.gov.co>
Correos electrónicos: servicio@ideam.gov.co, alertas@ideam.gov.co
Calle 25 d # 96b - 70, piso 3. Bogotá, D.C.
Teléfono: 3075625 ext. 1334-1336.

Síguenos en

