

# INFORME TÉCNICO DIARIO Nº 036

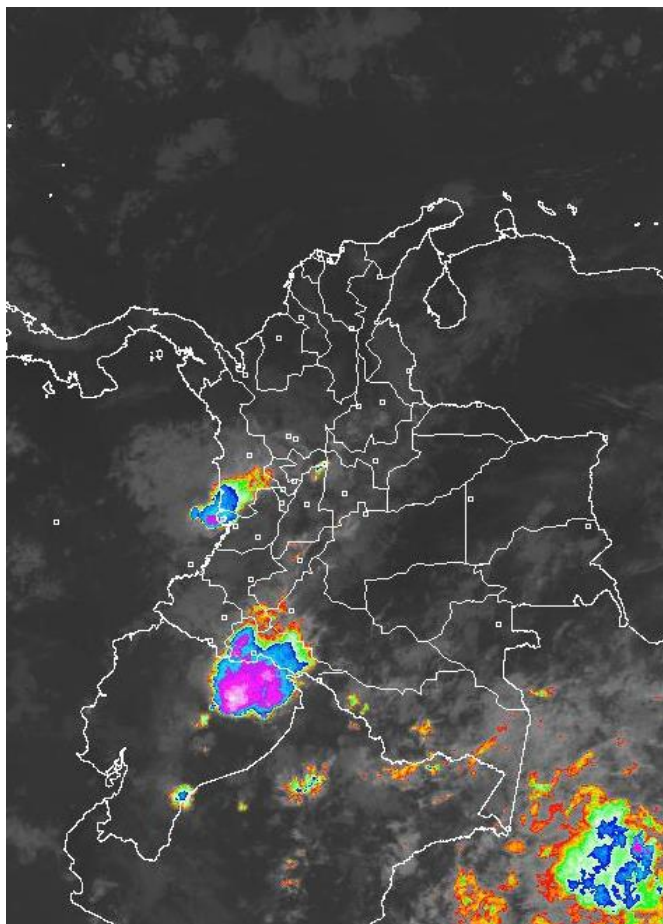
El IDEAM comunica al Sistema Nacional de Gestión del Riesgo (SNGR) y al Sistema Nacional Ambiental (SINA).

Bogotá D. C., viernes 05 de febrero de 2016. Hora de actualización 12:08 a. m. HLC.



## IMAGEN SATELITAL

Imagen IDEAM | 05 de febrero de 2016 | Hora 7:45 a. m. HLC



## CONDICIONES HIDROMETEOROLÓGICAS ACTUALES

Durante las primeras horas de la jornada, se presentaron lluvias sobre el sur de Chocó, litoral norte de Valle, norte de Tolima, sectores de Cundinamarca, piedemonte de Caquetá, y sectores de Putumayo y Amazonas. En el resto del país ha predominado el tiempo seco; escasa nubosidad sobre las regiones Caribe y Orinoquía. Para horas de la tarde se esperan lluvias concentradas sobre la región Pacífica, Andina y Amazonia, sobre sectores de los departamentos de Nariño, Cauca, Valle, chocó, Antioquia, Caldas, Risaralda, Cundinamarca, Boyacá, sur de Tolima, Amazonas y occidente de Putumayo.



Consulte todos los días el pronóstico del tiempo y las alertas hidrometeorológicas vigentes del **IDEAM**, en un formato de calidad. Alrededor de las 7:30 a. m. está a disposición del público en [www.ideam.gov.co](http://www.ideam.gov.co).

Se puede ver también en dispositivos móviles **AQUÍ**



# LO MÁS DESTACADO

**ALERTA ROJA  
PARA TOMAR ACCIÓN**

**ALERTA NARANJA  
PARA PREPARARSE**

**ALERTA AMARILLA  
PARA INFORMARSE**

## LLUVIAS

Incremento considerable de las precipitaciones en las últimas 24 horas, siendo el día de ayer el más lluvioso en el transcurso del mes de febrero. Las lluvias especialmente se concentraron en las regiones Andina, Pacífica y sectores aislados de la Orinoquía.. El mayor volumen fue reportado en **Miranda (Cauca), con 147.0 mm.**

## ALERTA ROJA

- Por niveles bajos en el río Magdalena, especialmente en la cuenca media en el tramo comprendido entre Puerto Salgar (Cundinamarca) hasta El Banco (Magdalena) y Magangué (Bolívar).
- Por niveles bajos en la cuenca del río Cauca, incluidos afluentes, con niveles mínimos históricos.
- Por alta posibilidad de incendios de la cobertura vegetal en varios sectores de bosques, cultivos y pastos localizados en las regiones Andina, Caribe, Orinoquía y Amazonía.

## ALERTA NARANJA

- Por amenaza moderada de deslizamientos de tierra en algunos sectores inestables o de alta pendiente localizados en el departamento de Nariño.
- Por amenaza moderada de incendios de la cobertura vegetal en sectores de las regiones Caribe, Orinoquía y Andina.
- Por viento y oleaje en el mar Caribe.

## ALERTA AMARILLA

- Por Pleamar en el mar Caribe.

## IMPORTANTE

- Por las condiciones de sequía, resultado del fenómeno "EL NIÑO", son muchos los municipios del país que están en riesgo de presentar desabastecimiento de agua potable. Se reitera el llamado a las alcaldías municipales para tener listos sus planes de emergencia y contingencia con el fin de atender ésta situación.



# PRONÓSTICO CONDICIONES METEOROLÓGICAS ESPECIALES

## ÁREA DEL VOLCÁN CERRO MACHÍN

En la jornada cielo entre parcial y mayormente cubierto con lluvias durante horas de la tarde.

El SERVICIO GEOLOGICO COLOMBIANO reporta en nivel **AMARILLO (III)**: **CAMBIOS EN EL COMPORTAMIENTO DE LA ACTIVIDAD VOLCÁNICA.** Lat:4.80 Lon:-75.62

ELEVACIÓN (pies)	DIRECCIÓN	VELOCIDAD	
		NUDOS	Km/h
10,000	SURESTE	5	9
18,000	SURESTE	5 - 10	9 - 18
24,000	NOROESTE	5 - 10	9 - 18
30,000	NOROESTE	20 - 25	36 - 45

## ÁREA DEL VOLCÁN NEVADO DEL HUILA

Se prevé lluvias entre ligeras y moderadas durante horas de la tarde y noche

El SERVICIO GEOLOGICO COLOMBIANO reporta en nivel **AMARILLO (III)**: **CAMBIOS EN EL COMPORTAMIENTO DE LA ACTIVIDAD VOLCÁNICA.** Lat:2.92 Lon:-76.05

ELEVACIÓN (pies)	DIRECCIÓN	VELOCIDAD	
		NUDOS	Km/h
10,000	ESTE	5 - 10	9 - 18
18,000	SURESTE	5 - 10	9 - 18
24,000	NOROESTE	5 - 10	9 - 18
30,000	SUROESTE	10 - 15	18 - 27

## ÁREA DEL VOLCÁN GALERAS

Durante la jornada cielo mayormente cubierto con lluvias en la tarde y noche.

El SERVICIO GEOLOGICO COLOMBIANO reporta en nivel **AMARILLO (III)**: **CAMBIOS EN EL COMPORTAMIENTO DE LA ACTIVIDAD VOLCÁNICA.** Lat: 1.55 Lon: -77.37

ELEVACIÓN (pies)	DIRECCIÓN	VELOCIDAD	
		NUDOS	Km/h
10,000	ESTE	5 - 10	9 - 18
18,000	NORESTE	5 - 10	9 - 18
24,000	NOROESTE	0 - 5	0 - 9
30,000	SUROESTE	10 - 15	18 - 27

## ÁREA DEL VOLCÁN NEVADO DEL RUIZ

A lo largo de la jornada estima cielo seminublado con lluvias en la tarde y noche.

El SERVICIO GEOLOGICO COLOMBIANO reporta en nivel **AMARILLO (III)**: **CAMBIOS EN EL COMPORTAMIENTO DE LA ACTIVIDAD VOLCÁNICA.** Lat: 4.89 Lon: -75.32

ELEVACIÓN (pies)	DIRECCIÓN	VELOCIDAD	
		NUDOS	Km/h
10,000	SURESTE	5 - 10	9 - 18
18,000	SURESTE	5 - 10	9 - 18
24,000	NOROESTE	5 - 10	9 - 18
30,000	NOROESTE	20 - 25	36 - 45

## ÁREA DEL COMPLEJO VOLCÁNICO CHILES-CERRO NEGRO DE MAYASQUER

Abundante nubosidad en la jornada con lluvias de variada intensidad.

El SERVICIO GEOLOGICO COLOMBIANO reporta en nivel **AMARILLO (III)**: **CAMBIOS EN EL COMPORTAMIENTO DE LA ACTIVIDAD VOLCÁNICA** Lat: 0.81 - Lon:77.93 //Lat: 0.76 Lon:-77.95

ELEVACIÓN (pies)	DIRECCIÓN	VELOCIDAD	
		NUDOS	Km/h
10,000	SURESTE	5	9
18,000	SURESTE	5	9
24,000	ESTE	5 - 10	9 - 18
30,000	OESTE	10 - 15	18 - 27

# ESTADO DE LOS EMBALSES

A continuación se relacionan los volúmenes útiles diarios (expresados en porcentaje) de acuerdo con información consultada en la siguiente dirección electrónica de XM:

<http://ido.xm.com.co/ido/SitePages/hidrologia.aspx?q=reservas>

ZONA	EMBALSE		VOLUMEN ÚTIL DIARIO (%)	
ANTIOQUIA	AMANI		50.29	
	MIRAFLORES		60.57	
	PEÑOL		57.04	
	PLAYAS		79.19	
	PORCE II		45.19	
	PORCE III		48.67	
	PUNCHINÁ		28.48	
	RIOGRANDE2		39.89	
	SAN LORENZO		75.78	
	TRONERAS		41.18	
	CARIBE	URRÁ I		70.07
	CENTRO	AGREGADO BOGOTÁ	47.77	NEUSA
			SISGA	72.56
			TOMINÉ	41.50
BETANIA		70.59		
EL QUIMBO		43.31		
MUÑA		35.54		
PRADO		14.94		
TOPOCORO		38.35		
CHUZA		55.66		
ESMERALDA		46.46		
VALLE DEL CAUCA	GUAVIO		51.82	
	ALTO ANCHICAYÁ		34.56	
	CALIMA 1		18.57	
	SALVAJINA		38.20	

Para estar informado diariamente de lo que pasa con el **pronóstico del tiempo y las alertas.**

Síguenos en Twitter  
**@IDEAMColombia**



## TEMPERATURAS MÁXIMAS

A continuación se relacionan los municipios donde en las últimas 24 horas se registraron temperaturas iguales o superiores a 35.0°C.

DEPARTAMENTO	
<b>ANTIOQUIA</b>	Valdivia (39.2).
<b>ATLÁNTICO</b>	Manatí (38.2).
<b>BOLIVAR</b>	Magangüé (39.2), El Guamo (38.6), Carmen de Bolívar (37.4), Zambrano (37.0), María la Baja (36.0), San Pablo (35.2).
<b>CASANARE</b>	Villanueva (36.4), Aguazul (35.6), Yopal (35.6), Paz de Ariporo (35.6), Orocué (35.2).
<b>CESAR</b>	Valledupar (40.4), Codazzi (37.8),
<b>CÓRDOBA</b>	Planeta Rica (36.5), Montelíbano (35.2), Ciénaga de Oro (35.2) y Sahagún (35.0).
<b>CUNDINAMARCA</b>	Jerusalén (38.8),
<b>HUILA</b>	Villavieja (35.6)
<b>LA GUAJIRA</b>	Urumita (37.0), Riohacha (35.0).
<b>MAGDALENA</b>	Pivijay (35.8)
<b>META</b>	Barranca de Upía (35.8).
<b>SANTANDER</b>	Capitanejo (36.6), Barrancabermeja (35.8), Palmar (35.8), Puerto Parra (35.0).
<b>SUCRE</b>	Corozal (35.8), San Benito Abad (35.8), Sampués (35.0).
<b>TOLIMA</b>	Valle de San Juan (38.2), Saldaña (35.4), Flandes (35.0).
<b>VICHADA</b>	Puerto Carreño (37.8) y Cumaribo (36.2).

## TEMPERATURAS MÍNIMAS

A continuación se relacionan los municipios donde en las últimas 24 horas se registraron temperaturas iguales o inferiores a 5.0°C.

DEPARTAMENTO	MUNICIPIO
<b>CUNDINAMARCA</b>	Tabio (5.0).

Para estar informado diariamente de lo que pasa con el **pronóstico del tiempo y las alertas.**

Síguenos en Twitter  
**@IDEAMColombia**



## PRECIPITACIONES

A continuación se relacionan los municipios donde en las últimas 24 horas se registraron precipitaciones iguales o superiores a 15.0 mm.

DEPARTAMENTO	MUNICIPIO
ANTIOQUIA	Andes (37.0), Betania (30.0), Venecia (15.3).
BOYACA	Chíquiza (35.0), Arcabuco (27.0)
CALDAS	Victoria (35.4), Marquetalia (29.5), Samaná (23.0)
CAUCA	<b>Miranda (147.0)</b> , Piendamó (84.0), Totoró (56.0), Santander de Quilichao (55.0), Balboa (37.0), Bolívar (36.2), Guapi (35.0), Cajibío (33.0), San Sebastián (17.7).
CAQUETÁ	Valparaíso (36.4).
CHOCO	Condoto (80.0), Istmina (64.0), Lloró (38.7)
CUNDINAMARCA	Tabio (48.5), Fúquene (32.3), Chagüaní (21.0), Bogotá (15.1).
HUILA	Tarqui (70.0), Oporapa (48.0), Pitalito (45.0), Rivera (37.0), Isnos (26.0), Hobo (21.0)
META	Cubarral (16.0).
NARIÑO	Tumaco (32.5), Arboleda (15.0).
PUTUMAYO	Puerto Caicedo (49.5).
QUINDÍO	Pijao (42.0), Salento (15.0).
RISARALDA	Santuario (20.0).
SANTANDER	Encino (33.6), Girón (30.0), Puerto Parra (28.0), Cimitarra (25.2), Bucaramanga (20.5), Molagavita (15.2).
TOLIMA	Ataco (85.0), Mariquita (34.0), Lérída (18.0)
VALLE DEL CAUCA	Tuluá (30.0), Sevilla (16.2).

# RADIACIÓN ULTRAVIOLETA

**Altos valores de Radiación ultravioleta en todo el país desde finales de diciembre de 2015 hasta marzo del 2016.**

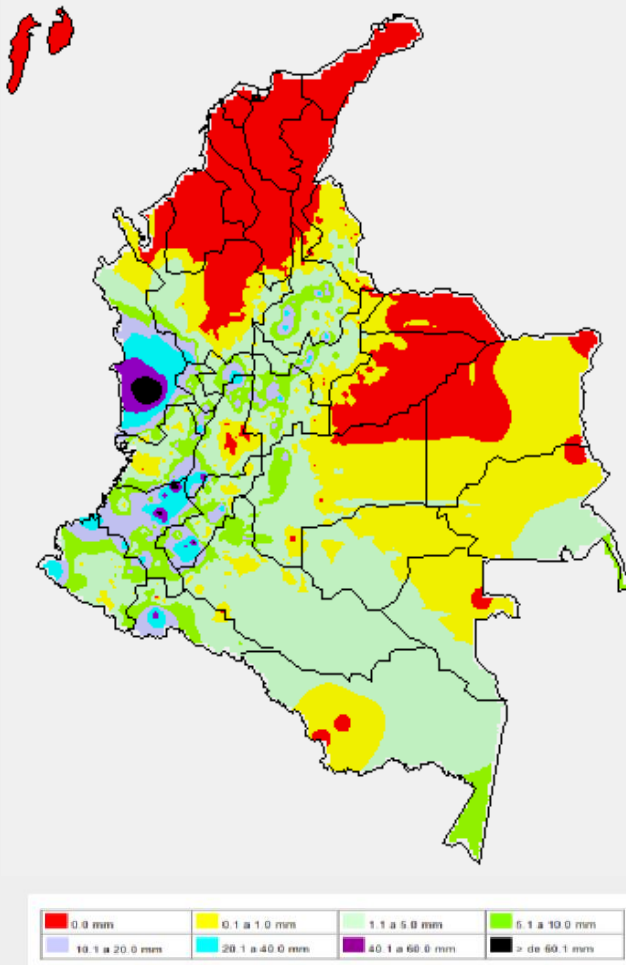
Debido a los bajos valores de ozono que se presentan en el país normalmente durante gran parte del año, pero especialmente a finales y principios del mismo y a la poca nubosidad que se espera en gran parte del territorio nacional desde finales de diciembre hasta marzo del 2016, principalmente en horas de la mañana y primeras horas de la tarde, se incrementarán los valores de radiación ultravioleta en superficie y se recomienda: evitar la exposición directa al Sol entre las 9 de la mañana y las 4 de la tarde, usar ropa protectora cuando se está exponiendo al Sol (camisa de manga larga, sombreros de ala ancha, lentes protectores), usar bloqueadores solares para la piel con un factor de protección 30 o mayor y por último, deben tener especial cuidado las personas de piel blanca y los niños.

Lo anterior es porque el ozono absorbe la radiación ultravioleta procedente del Sol y si su cantidad disminuye durante el periodo mencionado anteriormente, aumentará la radiación ultravioleta en superficie, lo cual puede producir eritemas (quemaduras de la piel por exposición al Sol), acelera el envejecimiento de la piel, afecta el sistema inmunológico y puede producir cáncer de piel y daños oculares. Los valores altos y peligrosos de radiación ultravioleta se presentarán en todo el territorio nacional, pero los máximos se darán en las zonas montañosas, en particular al sur de Antioquia, Santanderes, Tolima, Eje Cafetero, Boyacá, Cundinamarca, Huila, Cauca y Nariño.

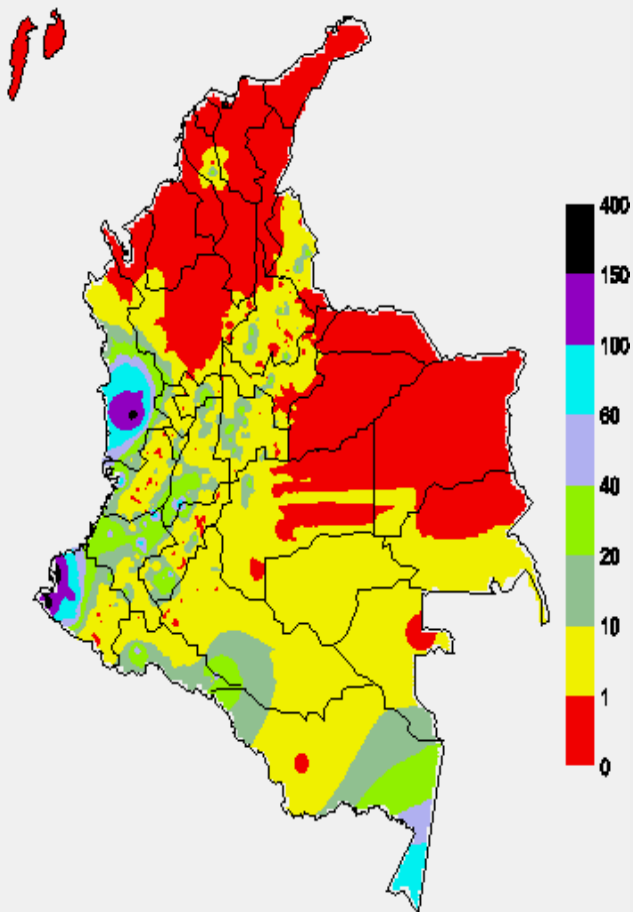


# MAPAS DE PRECIPITACIÓN

**Precipitación Diaria:** desde las 7:00 a.m. del jueves 04 de febrero hasta las 7:00 a.m. del viernes 05 de febrero de 2016.



**Precipitación de los últimos 3 días:** desde las 7:00 a.m. del martes 02 de febrero hasta las 7:00 a.m. del viernes 05 de febrero de 2016.



## ALERTAS VIGENTES E INFORMACIÓN ADICIONAL

Para mayor información sobre el pronóstico del estado del tiempo, informes técnicos diarios, comunicados especiales, mapas diarios de temperaturas máximas y mínimas e información diaria de precipitación se sugiere consultar los siguientes enlaces:

- [MAPA DIARIO DE TEMPERATURA MÁXIMA.](#)
- [MAPA DIARIO DE TEMPERATURA MÍNIMA.](#)
- [INFORMACIÓN DIARIA DE PRECIPITACIÓN Y TEMPERATURA DE LOS PRINCIPALES AEROPUERTOS DEL PAÍS.](#)
- [MOAICO MAPAS DE PRECIPITACIÓN DIARIA EN MILÍMETROS.](#)



# PRONÓSTICO METEOROLÓGICO



Viernes 05 y sábado 06 de febrero de 2016

REGIÓN	PRONÓSTICO
SABANA DE BOGOTÁ	<p><b>VIERNES:</b> en horas de la mañana se espera cielo entre parcial y mayormente nublado con lluvias ligeras en el sur de la ciudad. En horas de la tarde se espera mayor cantidad de nubosidad con probabilidad de lloviznas de variada intensidad en diferentes sectores de la ciudad y de la sabana; las de mayor intensidad se advierten en el oriente y norte de la ciudad y al noroccidente de la Sabana. En la noche se prevé disminución de la nubosidad con lloviznas al oriente y norte de la ciudad.</p> <p><b>SÁBADO:</b> a lo largo de la jornada cielo parcialmente nublado con tiempo seco hasta entrada la tarde, luego se estiman precipitaciones ligeras en áreas del nororiente y suroriente de la ciudad y de la Sabana.</p>
ANDINA	<p><b>VIERNES:</b> se estima cielo entre parcial y mayormente cubierto a lo largo de la región. En horas de la mañana se esperan lluvias sobre sectores de Risaralda, Caldas, Cundinamarca, sur de Boyacá y Antioquia y norte de Tolima. En horas de la tarde y noche se prevén lluvias en el sur y occidente de Antioquia, sectores de Risaralda, Tolima, Huila, sur de Santander, Boyacá y Cundinamarca. No se descartan tormentas eléctricas.</p> <p><b>SÁBADO:</b> en horas de la mañana tiempo seco, salvo en áreas del sur de Antioquia, Risaralda, Caldas, Quindío y Valle del Cauca donde se estiman precipitaciones ligeras. Al final de la tarde y durante la noche se prevén lluvias en Antioquia, Cundinamarca, Boyacá, Santander y oriente de Cauca y Nariño.</p>
CARIBE	<p><b>VIERNES:</b> en el transcurso de la jornada se estima cielo entre ligera y parcialmente cubierto con predominio de tiempo seco en gran parte de la región. En horas de la tarde son probables lluvias ligeras sobre el sur de Córdoba.</p> <p><b>SÁBADO:</b> se espera condiciones de cielo entre ligera y parcialmente nublado con tiempo seco y posibilidad de elevadas temperaturas del aire.</p>
ARCHIPIÉLAGO DE SAN ANDRÉS, PROVIDENCIA Y SANTA CATALINA	<p><b>VIERNES:</b> en el archipiélago se prevé nubosidad variable con predominio de tiempo seco. No se descartan lloviznas ocasionales durante horas de la tarde.</p> <p><b>SÁBADO:</b> se prevé cielo entre ligera y parcialmente cubierto con condiciones secas a lo largo de la jornada.</p>
MAR CARIBE	<p><b>VIERNES:</b> en gran parte el área marítima nacional se esperan condiciones de tiempo seco con cielo ligeramente cubierto.</p> <p><b>SÁBADO:</b> a lo largo de la jornada se espera cielo entre ligera y parcialmente cubierto con predominio de tiempo seco.</p>

Planeando tu día?  
Descarga YA y conoce...



Consúltalo a diario y únete a la Cultura del Pronóstico del IDEAM

Disponible para  



# PRONÓSTICO METEOROLÓGICO



Viernes 05 y sábado 06 de febrero de 2016

REGIÓN	PRONÓSTICO
INSULAR PACÍFICA	<p><b>VIERNES:</b> en Gorgona son previstas lluvias a diferentes horas y en Malpelo se advierten precipitaciones a mediados de la tarde y durante la noche, luego de una mañana seca.</p> <p><b>SÁBADO:</b> en Malpelo y Gorgona son estimadas precipitaciones de variada intensidad en horas de la madrugada, después del mediodía y durante las primeras horas de la noche. No se descartan tormentas eléctricas.</p>
PACÍFICA	<p><b>VIERNES:</b> durante las primeras horas de la mañana se esperan lluvias en áreas del centro y sur de Chocó y noroccidente de Valle del Cauca. En la tarde y noche se esperan condiciones nubosas con lluvias de variada intensidad en áreas del Chocó, Valle del Cauca, Cauca y Nariño. Posibilidad de actividad eléctrica.</p> <p><b>SÁBADO:</b> se espera cielo entre parcialmente cubierto y cubierto con tiempo lluvioso en sectores del centro y sur de Chocó, noroccidente de Valle del Cauca y Nariño acompañadas en algunos casos por tormentas eléctricas.</p>
OCEANO PACÍFICO	<p><b>VIERNES:</b> cielo entre parcialmente nublado y nublado con lluvias a diferentes horas en sectores de litoral del sur de Chocó, Valle del Cauca, Cauca y Nariño.</p> <p><b>SÁBADO:</b> nubosidad variada con tiempo seco, salvo en sectores del centro y sur del océano Pacífico nacional donde se advierten precipitaciones en la madrugada e inicios de la mañana y luego a mediados de la tarde y durante la noche con posibilidad de actividad eléctrica.</p>
ORINOQUIA	<p><b>VIERNES:</b> en gran parte de la región se pronostica tiempo seco con altas temperaturas del aire, excepto en áreas del sur de Vichada y occidente del Meta donde se esperan precipitaciones, las de mayor consideración a mediados de la tarde y durante la noche.</p> <p><b>SÁBADO:</b> se espera cielo entre despejado y parcialmente nublado con condiciones secas, salvo en sectores del sur de Vichada y occidente de Meta donde se pronostican lluvias entre ligeras y moderadas después del mediodía y durante algunas horas de la noche.</p>
AMAZÓNICA	<p><b>VIERNES:</b> en horas de la mañana se esperan lluvias en sectores de Amazonas, Putumayo, Caquetá y sur de Vaupés, en el resto de la región tiempo seco. En la tarde y noche se advierten precipitaciones en amplios sectores de Amazonas, Vaupés, Putumayo, Guainía, oriente de Guaviare y Caquetá.</p> <p><b>SÁBADO:</b> cielo entre parcialmente cubierto y cubierto con tiempo seco, excepto en sectores de Guainía, Guaviare, oriente de Caquetá, Vaupés y Amazonas donde se advierten precipitaciones, acompañadas de tormentas eléctricas en algunos casos, las lluvias más copiosas previstas al finalizar la tarde y durante la noche.</p>

Planeando tu día?  
Descarga YA y conoce...



Consúltalo a diario y únete a la Cultura del Pronóstico del IDEAM

Disponible para  

# ALERTAS POR NIVELES DE LOS RÍOS

## REGIÓN CARIBE

### ALERTA ROJA.

#### POR NIVELES BAJOS EN EL RÍO MAGDALENA

Se mantiene la condición de tiempo seco con períodos prolongados de ausencia de lluvias a lo largo de la cuenca media y baja del río Magdalena durante el último mes, y persiste la condición de niveles muy bajos a lo largo de toda la cuenca, situación que no solamente es apreciable en el río Magdalena, sino en la mayoría de sus afluentes. Se destaca la permanencia de valores bajos del río Magdalena en inmediaciones de los municipios de San Pablo y Magangüé (Bolívar), Gamarra y Tamalameque (Cesar) y El Banco (Magdalena). Se recomienda mantener este nivel de alerta debido a que se presentan problemas de abastecimiento para aquellos acueductos municipales que captan el recurso de las fuentes hídricas superficiales y existen restricciones a la navegabilidad en algunos sectores del río Magdalena. Los pobladores deben estar atentos a las informaciones emitidas por la capitanía de puerto, para adelantar las actividades relacionadas con la navegación fluvial. Adicionalmente el Brazo de Mompós del río Magdalena que sirve de límite entre los departamentos de Bolívar y Magdalena, también presenta niveles muy bajos los cuales eventualmente afectan la navegación, especialmente para el paso del ferry, éstos niveles bajos son más notorios en varias poblaciones entre las que se destacan Mompós y San Fernando, en el departamento de Bolívar, y también en Guamal, San Sebastián de Buenavista y Santa Ana, en el departamento del Magdalena.

## REGIÓN ANDINA

### ALERTA ROJA.

#### POR NIVELES BAJOS DEL RÍO MAGDALENA

Se mantiene la condición de tiempo seco con períodos prolongados de ausencia de lluvias en la cuenca alta y media del río Magdalena, y persiste la condición de niveles muy bajos a lo largo de toda la cuenca, situación que no solamente es apreciable en el río Magdalena, sino en la mayoría de sus afluentes. Se destaca la permanencia de valores bajos en el nivel del río Magdalena en inmediaciones a los municipios de Honda (Tolima), La Dorada (Caldas), Puerto Salgar (Cundinamarca), Puerto Boyacá (Boyacá), Puerto Berrío (Antioquia), Barrancabermeja y Puerto Wilches (Santander). Igualmente, los afluentes del río Magdalena en el Tolima se encuentran con niveles bajos, como son los ríos Gualí, Recio, Luisa, Lagunilla, Venadillo, Coello y Saldaña. Se recomienda mantener este nivel de alerta debido a que se presentan problemas de abastecimiento para aquellos acueductos municipales que captan el recurso de las fuentes hídricas superficiales y existen restricciones a la navegabilidad en algunos sectores del río Magdalena. Los pobladores deben estar atentos a las informaciones emitidas por la capitanía de puerto y CORMAGDALENA para adelantar las actividades relacionadas con la navegación fluvial.

#### POR NIVELES BAJOS EN LA CUENCA DEL RÍO CAUCA

Se mantienen los niveles bajos en el río Cauca así como en los afluentes a lo largo de toda la cuenca, con niveles inferiores a los promedios mínimos históricos para este mes. En particular, se destaca la condición de baja disponibilidad de agua en las fuentes abastecedoras de los acueductos que se abastecen del río Cauca. En la cuenca baja del río Cauca a la altura de los municipios de Caucasia (Antioquia) y Guaranda (Sucre), el cauce principal se encuentra con niveles estables y valores que oscilan en el rango de bajos, con respecto a los promedios mínimos históricos para este mes.

# ALERTAS POR AMENAZA DE INCENDIOS DE LA COBERTURA VEGETAL REGIÓN CARIBE

## ALERTA ROJA:

Amenaza Alta o muy alta de ocurrencia de incendios de la cobertura vegetal en zonas de bosques, cultivos y pastos, localizados en los siguientes municipios y sectores aledaños:

## ALERTA NARANJA:

Amenaza moderada de ocurrencia de incendios de la cobertura vegetal en zonas de bosques, cultivos y pastos, localizados en los siguientes municipios y sectores aledaños:

## ALERTA ROJA.

**ATLÁNTICO:** Baranoa, Barranquilla, Campo de La Cruz, Candelaria, Galapa, Juan de Acosta, Luruaco, Malambo, Manatí, Palmar de Varela, Piojó, Polonuevo, Ponedera, Puerto Colombia, Sabanagrande, Santa Lucía, Santo Tomás, Soledad, Tubará y Usiacurí.

**BOLÍVAR:** Achí, Arenal, Arjona, Cantagallo, Cartagena de Indias, Cicuco, Clemencia, El Carmen de Bolívar, El Guamo, Hatillo de Loba, Magangué, Mahates, Margarita, María La Baja, Mompós, Montecristo, Morales, Pinillos, San Estanislao, San Fernando, San Jacinto, San Jacinto del Cauca, San Juan Nepomuceno, San Pablo, Santa Catalina, Santa Rosa, Santa Rosa del Sur, Simití, Talaigua Nuevo, Turbaco, Turbaná, Villanueva y Zambrano.

**CESAR:** Aguachica, Agustín Codazzi, Astrea, Becerrill, Bosconia, Chimichagua, Chiriguaná, Curumaní, El Copey, El Paso, González, La Jagua de Ibirico, La Paz, Manaure Balcón del Cesar, Pueblo Bello, Río de Oro, San Alberto, San Diego, San Martín y Valledupar.

**CÓRDOBA:** Ayapel, Buenavista, Cereté, Chima, Chinú, Ciénaga de Oro, Cotorra, La Apartada, Lorica, Los Córdoba, Momil, Montelíbano, Montería, Moñitos, Planeta Rica, Pueblo Nuevo, Puerto Escondido, Puerto Libertador, Purísima, Sahagún, San Andrés de Sotavento, San Antero, San Bernardo del Viento, San Carlos, San Pelayo, Tierralta y Valencia.

**LA GUAJIRA:** Algarrobo, Aracataca, Ariguani (El Difícil), Chivolo, Ciénaga, El Banco, El Piñón, El Retén, Fundación, Guamal, Nueva Granada, Pijiño del Carmen, Pivijay, Plato, Remolino, Sabanas de San Ángel, Salamina, San Sebastián de Buenavista, San Zenón, Santa Ana, Santa Bárbara de Pinto, Santa Marta, Sitionuevo, Tenerife y Zapayán.

**MAGDALENA:** Algarrobo, Aracataca, Ariguani (El Difícil), Chivolo, Ciénaga, El Banco, El Piñón, El Retén, Fundación, Guamal, Nueva Granada, Pedraza, Pijiño Del Carmen, Pivijay, Plato, Remolino, Sabanas De San Ángel, Salamina, San Sebastián De Buenavista, San Zenón, Santa Ana, Santa Bárbara De Pinto, Santa Marta, Sitionuevo, Tenerife, Zapayán.

**SUCRE:** Buenavista, Chalán, Colosó, Corozal, Coveñas, El Roble, Galeras, Guaranda, La Unión, Los Palmitos, Majagual, Morroa, Ovejas, Palmito, Sampués, San Juan de Betulia (Betulia), San Marcos, San Onofre, Sincé, Sincelejo, Tolú y Tolviejo.

## ALERTA NARANJA:

**ATLÁNTICO:** Sabanalarga y Suán.

**BOLÍVAR:** Arroyohondo, Calamar y Soplaviento.

**SUCRE:** San Benito Abad y Sucre.

*Especial atención amerita el Parque Nacional Natural Sierra Nevada de Santa Marta.*



# ALERTAS POR AMENAZA DE INCENDIOS DE LA COBERTURA VEGETAL

## REGIÓN ANDINA

### ALERTA ROJA:

**ANTIOQUIA:** Abejorral, Abriaquí, Alejandría, Amalfi, Angostura, Anorí, Anzá, Apartadó, Arboletes, Barbosa, Bello, Belmira, Betulia, Briceño, Buriticá, Cáceres, Campamento, Cañasgordas, Caracolí, Caramanta, Carepa, Carolina, Caucasia, Chigorodó, Cisneros, Concepción, Copacabana, Dabeiba, Don Matías, Entreríos, Envigado, Fredonia, Frontino, Giraldo, Girardota, Gómez Plata, Granada, Guadalupe, Guarne, Guatapé, Ituango, Jericó, La Ceja, La Estrella, La Pintada, Liborina, Maceo, Marinilla, Medellín, Montebello, Murindó, Mutatá, Nechí, Necoclí, Peñol, Peque, Puerto Berrío, Remedios, Retiro, Rionegro, Sabanalarga, San Andrés, San José de La Montaña, San Juan de Urabá, San Pedro, San Pedro de Urabá, San Roque, San Vicente, Santa Bárbara, Santa Rosa de Osos, Santo Domingo, Santuario, Segovia, Támesis, Tarazá, Toledo, Turbo, Uramita, Urrao, Valdivia, Valparaiso, Vegachí, Yalí, Yarumal, Yolombó y Yondó (Casabe).

**NORTE DE SANTANDER:** Ábrego, Arboledas, Cáchira, Cágota, Chinácota, Chitagá, Convención, Cucutilla, El Carmen, El Tarra, Hacarí, Herrán, La Esperanza, La Playa, Labateca, Los Patios, Mutiscua, Ocaña, Pamplona, Pamplonita, San Calixto, Silos, Teorama, Tibú, Toledo y Villa Caro.

**SANTANDER:** Aguada, Aratoca, Barichara, Barrancabermeja, Cabrera, California, Capitanejo, Carcasí, Cepitá, Cerrito, Charalá, Charta, Chima, Concepción, Confines, Contratación, Curití, El Guacamayo, El Playón, Enciso, Galán, Gámbita, Guaca, Guadalupe, Guapotá, Jordán, Lebrija, Macaravita, Málaga, Matanza, Mogotes, Ocamonte, Oiba, Onzaga, Palmas del Socorro, Páramo, Piedecuesta, Pinchote, Puerto Parra, Puerto Wilches, Rionegro, San Andrés, San Benito, San Gil, San Joaquín, San José de Miranda, San Miguel, San Vicente de Chucurí, Santa Bárbara, Santa Helena del Opón, Simacota, Socorro, Suaita, Suratá, Tona, Valle de San José, Vetas, Villanueva y Zapatoca.

### ALERTA NARANJA:

**ANTIOQUIA:** Amagá, Andes, Betania, Carmen de Viboral, Ciudad Bolívar, Concordia, Jardín, La Unión, Salgar y Venecia.

**BOYACÁ:** Aquitania, Berbeo, Boavita, Boyacá, Campohermoso, Chinavita, Chiscas, Chita, Chitaraque, Chivatá, Cómbita, Covarachía, Cubará, Cúltiva, El Cocuy, El Espino, Firavitoba, Gachantivá, Garagoa, Guacamayas, Güicán, Iza, Jenesano, Jericó, La Capilla, La Uvita, Labranzagrande, Macanal, Maripí, Miraflores, Mongua, Monguquí, Motavita, Nuevo Colón, Oicatá, Pachavita, Páez, Paipa, Pajarito, Panqueba, Pauna, Paya, Pesca, Pisba, Ramiriquí, Rondón, San Eduardo, San Luis de Gaceno, San Mateo, San Pablo de Borbur, Santa Sofía, Santana, Sativanorte, Siachoque, Soatá, Socotá, Sogamoso, Somondoco, Soracá, Susacón, Sutamarchán, Tibaná, Tibasosa, Tipacoque, Toca, Tota, Tunja, Turmequé, Tuta, Úmbita, Ventaquemada, Viracachá, Zetaquirá, Arcabuco, Buenavista, Busbanzá, Chiquinquirá, Chíquiza, Corrales, Cucaita, Duitama, Floresta, Gámeza, Guateque, Guayatá, Moniquirá, Nobsa, Ráquira, Saboyá, Samacá, Santa Rosa de Viterbo, Sora, Sotaquirá, Sutatenza, Tenza, Tinjacá, Tópaga y Villa de Leiva.

**CALDAS:** Aguadas, Aranzazu, Filadelfia, La Merced, Manizales, Neira, Salamina, Villamaría, Anserma, Chinchiná, Marmato, Pácora, Riosucio, Risaralda y Supía.

**CAUCA:** Páez (Belalcázar), Corinto, Inzá, La Vega, Puracé (Coconuco), Santander de Quilichao y Totoró.

**CUNDINAMARCA:** Beltrán, Bogotá, D.C., Choachí, Chocontá, Fómeque, Gachalá, Guasca, Guatavita, Gutiérrez, Jerusalén, Lenguazaque, Machetá, Medina, Mosquera, Pandí, Paratebuena, San Bernardo, Sesquillé, Suesca, Tibirita, Ubalá, Ubaque, Útica, Venecia, Villapinzón, Cáqueza, Chaguaní, Chipaque, Cota, Cucunubá, Fosca, Gachancipá, Gachetá, Gama, Guaduas, Junín, La Calera, Manta, Nemocón, Pulí, Quetame, San Juan de Rio Seco, Sopó, Tocancipá, Une y Villeta.

# ALERTAS POR AMENAZA DE INCENDIOS DE LA COBERTURA VEGETAL

## REGIÓN ANDINA

### ALERTA NARANJA (continuación).

**HUILA:** Acevedo, Agrado, Algeciras, Altamira, Colombia, Garzón, Gigante, La Plata, Paicol, Suaza, Tesalia, Yaguará, Campoalegre, Elías, Guadalupe, Hobo, Íquira, La Argentina, Nátaga, Oporapa, Pital, Pitalito, San Agustín, Tarqui y Timaná.

**NARIÑO:** Cumbal, Guaitarilla, Ipiales, Ospina, Pasto, Potosí, Samaniego, Santa Cruz (Guachavés), Sapuyes, Túquerres, El Rosario y Policarpa.

**NORTE DE SANTANDER:** Bochalema, Cúcuta y Ragonvalia.

**QUINDÍO:** Armenia, La Tebaida, Calarcá, Circasia y Salento.

**RISARALDA:** Belén de Umbría, Guática, Quinchía y Santa Rosa de Cabal.

**SANTANDER:** Betulia, Bucaramanga, Floridablanca, Girón, Hato, Los Santos y Molagavita.

**TOLIMA:** Alpujarra, Ambalema, Coello, Dolores, Espinal, Flandes, Guamo, Icononzo, Purificación, Roncesvalles, Saldaña, San Luis, Suárez, Valle de San Juan, Armero (Guayabal), Falan, Honda, Ibagué, Lérída, Líbano, Murillo, Palocabildo, Santa Isabel, Venadillo y Villahermosa.

**VALLE DEL CAUCA:** Bolívar, Buga, Calima (El Darién), Dagua, El Cerrito, Ginebra, Guacarí, La Cumbre, Restrepo, Trujillo, Vijes, Yotoco, Yumbo, Zarzal, Andalucía, Caicedonia, Florida, Palmira, Pradera, Riofrío, San Pedro y Tuluá.

*Especial atención ameritan los Parques Nacionales Naturales de Catatumbo – Bari, Los Estoraques, Chingaza, Iguaque, Pisba, El Cocuy y Sumapáz.*

#### ALERTA ROJA:

Amenaza Alta o muy alta de ocurrencia de incendios de la cobertura vegetal en zonas de bosques, cultivos y pastos, localizados en los siguientes municipios y sectores aledaños:

#### ALERTA NARANJA:

Amenaza moderada de ocurrencia de incendios de la cobertura vegetal en zonas de bosques, cultivos y pastos, localizados en los siguientes municipios y sectores aledaños:

# ALERTAS POR AMENAZA DE INCENDIOS DE LA COBERTURA VEGETAL

## REGIÓN ORINOQUIA

### ALERTA ROJA:

**ARAUCA:** Arauca, Arauquita, Cravo Norte, Fortul, Puerto Rondón, Saravena y Tame.

**CASANARE:** Aguazul, Chámeza, Hato Corozal, La Salina, Maní, Monterrey, Nunchía, Orocué, Paz de Ariporo, Pore, Recetor, Sabanalarga, Sácama, San Luis de Palenque, Támara, Tauramena, Trinidad, Villanueva y Yopal.

**META:** Barranca de Upía, Cabuyaro, Mapiripán, Puerto Concordia, Puerto Gaitán, Puerto Lleras, Puerto López, Puerto Rico y San Martín.

**VICHADA:** Cumaribo, La Primavera, Puerto Carreño y Santa Rosalía.

### ALERTA NARANJA:

**META:** El Calvario, Fuente de Oro y Restrepo.

*Especial atención ameritan los Parques Nacionales Naturales Cordillera de Los Picachos, Tinigua, Sierra de la Macarena y El Tuparro.*

### ALERTA ROJA:

Amenaza Alta o muy alta de ocurrencia de incendios de la cobertura vegetal en zonas de bosques, cultivos y pastos, localizados en los siguientes municipios y sectores aledaños:

### ALERTA NARANJA:

Amenaza moderada de ocurrencia de incendios de la cobertura vegetal en zonas de bosques, cultivos y pastos, localizados en los siguientes municipios y sectores aledaños:



# ALERTAS POR AMENAZA DE INCENDIOS DE LA COBERTURA VEGETAL REGIÓN AMAZONIA

## ALERTA ROJA

**GUAINÍA:** Inírida, Cacahual, Barrancomina y Maripana.  
**GUAVIARE:** Calamar, El Retorno, San José Del Guaviare.

## ALERTA NARANJA:

**CAQUETÁ:** Valparaiso y Caquetá.

*Especial atención ameritan los Parques Nacionales Naturales Nukak, Chiribiquete y La Paya.*

### ALERTA ROJA:

Amenaza Alta o muy alta de ocurrencia de incendios de la cobertura vegetal en zonas de bosques, cultivos y pastos, localizados en los siguientes municipios y sectores aledaños:

### ALERTA NARANJA:

Amenaza moderada de ocurrencia de incendios de la cobertura vegetal en zonas de bosques, cultivos y pastos, localizados en los siguientes municipios y sectores aledaños:

# ALERTAS POR AMENAZA DE DESLIZAMIENTO

## ALERTA ROJA:

Amenaza alta a muy alta por deslizamientos de tierra detonados por lluvias, localizados en los siguientes municipios:

## ALERTA NARANJA:

Amenaza moderada por deslizamientos de tierra detonados por lluvias, localizados en los siguientes municipios:

## REGIÓN ANDINA.

### ALERTA NARANJA.

**TOLIMA:** Ataco.

## REGIÓN PACÍFICA.

### ALERTA NARANJA.

**CAUCA:** Cajibío y Piendamó.

**CHOCÓ:** Alto Baudó (Pie de Pato), Bagadó, Bajo Baudó (Pizarro), Cértegui, Condoto, El Cantón del San Pablo (Managrú), Istmina, Medio Baudó (Boca de Pepé), Medio San Juan (Andagoya), Nóvita, Nuquí, Río Iró (Santa Rita), Río Quito (Paimadó), San José del Palmar, Tadó y Unión Panamericana (Ánimas).

**NARIÑO:** Barbacoas, Francisco Pizarro (Salahonda), Magüí (Payán), Roberto Payán (San José) y Tumaco.

# ALERTAS METEOMARINA

## MAR CARIBE

### ALERTA AMARILLA.

#### POR PLEAMAR

Hasta el domingo 7 de febrero del presente año, se espera una de las pleamares más significativas del mes en el litoral Caribe colombiano, incluido el archipiélago de San Andrés, Providencia y Santa Catalina. Por esta razón, se recomienda a los habitantes costeros estar atentos a la evolución del fenómeno.

### ALERTA NARANJA

#### POR VIENTO Y OLEAJE

En el centro y sectores del oriente del Mar Caribe colombiano, tanto en cercanías a la costa como mar adentro, vientos con velocidades entre los 25 - 30 nudos (45 - 54 km/h) y altura del oleaje con valores entre 2.0 – 3.0 metros. El IDEAM recomienda a pescadores y usuarios de embarcaciones de poco calado consultar con las capitanías de puerto antes de zarpar.

°C: grados Celsius

m: metros

mm: milímetros

msnm: metros sobre nivel del mar

Km/h: kilómetros por hora

HLC: hora local colombiana

GOES: Geostationary Operational Environmental Satellites (Satélite Geoestacionario Operacional Ambiental).

GOES-13 es el designado GOES-Este, localizado en 75° W sobre el ecuador geográfico.

PNN: Parque Nacional Natural

SFF: Santuario de Fauna y Flora



**ALERTA ROJA. PARA TOMAR ACCIÓN** Advierte a los sistemas de prevención y atención de desastres sobre la amenaza que puede ocasionar un fenómeno con efectos adversos sobre la población, el cual requiere la atención inmediata por parte de la población y de los cuerpos de atención y socorro. Se emite una alerta sólo cuando la identificación de un evento extraordinario indique la probabilidad de amenaza inminente y cuando la gravedad del fenómeno implique la movilización de personas y equipos, interrumpiendo el normal desarrollo de sus actividades cotidianas.



**ALERTA NARANJA. PARA PREPARARSE** Indica la presencia de un fenómeno. No implica amenaza inmediata y como tanto es catalogado como un mensaje para informarse y prepararse. El aviso implica vigilancia continua ya que las condiciones son propicias para el desarrollo de un fenómeno, sin que se requiera permanecer alerta.



**ALERTA AMARILLA. PARA INFORMARSE** Es un mensaje oficial por el cual se difunde información. Por lo regular se refiere a eventos observados, reportados o registrados y puede contener algunos elementos de pronóstico a manera de orientación. Por sus características pretéritas y futuras difiere del aviso y de la alerta, y por lo general no está encaminado a alertar sino a informar.

**CONDICIONES NORMALES** Indica que no existe ninguna clase de alerta para la región o zona mencionada.





# ALERTAS METEOMARINA

## OCEANO PACIFICO

### ALERTA AMARILLA.

#### POR VIENTO Y OLEAJE

En áreas del norte y centro del Océano Pacífico nacional, particularmente en alta mar, se prevén vientos entre 15 - 20 nudos con posibilidad de rachas mayores y oleaje con valores entre 2.0 – 3.0 metros condición que podría ser de amenaza para la travesía en embarcaciones menores, por tal razón se recomienda a usuarios consultar con las Capitanías de puerto antes de zarpar.

°C: grados Celsius

m: metros

mm: milímetros

msnm: metros sobre nivel del mar

Km/h: kilómetros por hora

HLC: hora local colombiana

GOES: Geostationary Operational Environmental Satellites (Satélite Geoestacionario Operacional Ambiental).

GOES-13 es el designado GOES-Este, localizado en 75° W sobre el ecuador geográfico.

PNN: Parque Nacional Natural

SFF: Santuario de Fauna y Flora

**ALERTA ROJA. PARA TOMAR ACCIÓN** Advierte a los sistemas de prevención y atención de desastres sobre la amenaza que puede ocasionar un fenómeno con efectos adversos sobre la población, el cual requiere la atención inmediata por parte de la población y de los cuerpos de atención y socorro. Se emite una alerta sólo cuando la identificación de un evento extraordinario indique la probabilidad de amenaza inminente y cuando la gravedad del fenómeno implique la movilización de personas y equipos, interrumpiendo el normal desarrollo de sus actividades cotidianas.

**ALERTA NARANJA. PARA PREPARARSE** Indica la presencia de un fenómeno. No implica amenaza inmediata y como tanto es catalogado como un mensaje para informarse y prepararse. El aviso implica vigilancia continua ya que las condiciones son propicias para el desarrollo de un fenómeno, sin que se requiera permanecer alerta.

**ALERTA AMARILLA. PARA INFORMARSE** Es un mensaje oficial por el cual se difunde información. Por lo regular se refiere a eventos observados, reportados o registrados y puede contener algunos elementos de pronóstico a manera de orientación. Por sus características pretéritas y futuras difiere del aviso y de la alerta, y por lo general no está encaminado a alertar sino a informar.

**CONDICIONES NORMALES** Indica que no existe ninguna clase de alerta para la región o zona mencionada.



OMAR FRANCO T., Director General  
CHRISTIAN EUSCÁTEGUI C., Jefe Oficina del Servicio de Pronósticos y Alertas

Profesionales de turno:  
Henry ROMERO, Sonia BERMÚDEZ, Daniel USECHE, Claudia TORRES,  
Julián BARRIOS, Mauricio TORRES y Alberto PARDO.

Diseño y diagramación:  
GRUPO DE COMUNICACIONES

<http://www.ideam.gov.co>  
Correos electrónicos: [servicio@ideam.gov.co](mailto:servicio@ideam.gov.co), [alertas@ideam.gov.co](mailto:alertas@ideam.gov.co)  
Calle 25 d # 96b - 70, piso 3. Bogotá, D.C.  
Teléfono: 3075625 ext. 1334-1336.

Síguenos en

