

# INFORME TÉCNICO DIARIO N° 042

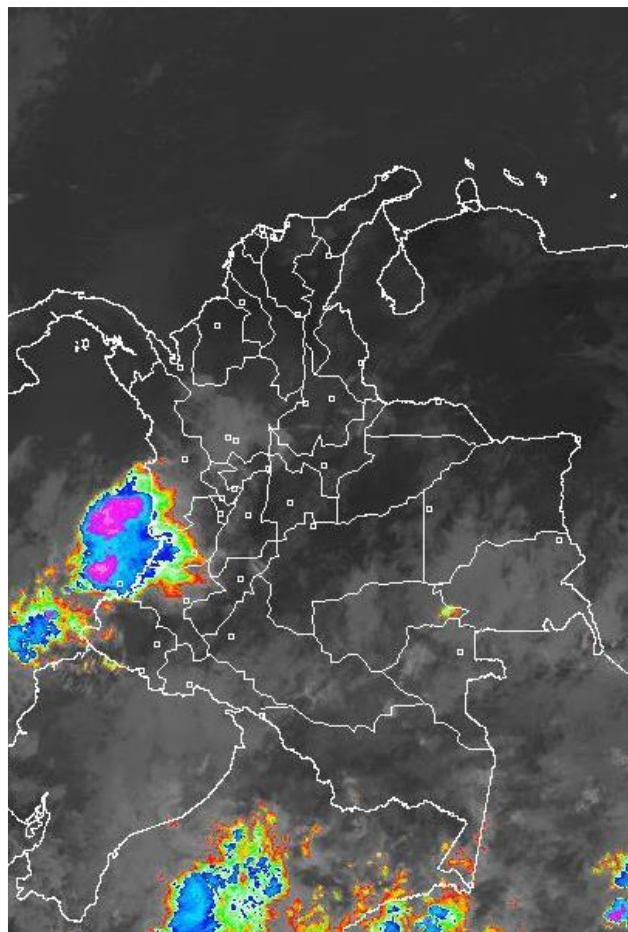
El IDEAM comunica al Sistema Nacional de Gestión del Riesgo (SNGR) y al Sistema Nacional Ambiental (SINA).

Bogotá D. C., jueves 11 de febrero de 2016. Hora de actualización 11:51 a. m. HLC.



## IMAGEN SATELITAL

Imagen IDEAM | 11 de febrero de 2016 | Hora 9:15 a.m. HLC



## CONDICIONES HIDROMETEOROLÓGICAS ACTUALES

Vientos fuertes en el Caribe colombiano, incluso se espera que continúen así las próximas 48 horas, lo que ha mantenido la alerta roja en el sector. Es importante resaltar la alerta amarilla por el mismo evento en el centro y norte del Pacífico colombiano particularmente mar adentro, además se llama la atención sobre el tiempo lluvioso que se presentará en el día de hoy en el sector, que alcanzará el litoral de la región. El pronóstico indica lluvias de carácter ligero a moderado al norte de la región Andina, sectores del centro de la Amazónica y como ya se había mencionado sobre el centro y sur de la región Pacífica en especial en cercanías al litoral. de incendios de la cobertura vegetal.

Consulte todos los días el pronóstico del tiempo y las alertas hidrometeorológicas vigentes del **IDEAM**, en un formato de calidad. Alrededor de las 7:30 a. m. está a disposición del público en [www.ideam.gov.co](http://www.ideam.gov.co).

Se puede ver también en dispositivos móviles **AQUÍ**



# LO MÁS DESTACADO

**ALERTA ROJA  
PARA TOMAR ACCIÓN**

**ALERTA NARANJA  
PARA PREPARARSE**

**ALERTA AMARILLA  
PARA INFORMARSE**

## LLUVIAS

En las últimas 24 horas se presentó un moderado incremento de las precipitaciones, las cuales principalmente se concentraron en las regiones Andina, Orinoquía, Pacífica y Amazónica. El mayor registró se presentó en el municipio de **Tumaco (Nariño)**, con **92.0 mm**.

## ALERTA ROJA

- Por niveles bajos en la cuenca del río Magdalena.
- Por niveles bajos en la cuenca del río Cauca.
- Por viento y oleaje con valores por encima de lo normal en mar Caribe colombiano.
- Por alta posibilidad de incendios de la cobertura vegetal en varios sectores de bosques, cultivos y pastos localizados en las regiones Andina, Caribe, Orinoquía.

## ALERTA NARANJA

- Por amenaza moderada de deslizamientos de tierra en algunos sectores inestables o de alta pendiente localizados en los departamentos de Nariño, Chocó y Putumayo.
- Por amenaza moderada de incendios de la cobertura vegetal en sectores de las regiones Orinoquía y Andina.

## ALERTA AMARILLA

- Por viento y oleaje con valores por encima de lo normal en el Océano Pacífico
- Por probabilidad de descenso de las temperaturas mínimas, especialmente en el altiplano Boyacense.

## IMPORTANTE

- Por las condiciones de sequía, resultado del fenómeno "EL NIÑO", son muchos los municipios del país que están en riesgo de presentar desabastecimiento de agua potable. Se reitera el llamado a las alcaldías municipales para tener listos sus planes de emergencia y contingencia con el fin de atender ésta situación.



# PRONÓSTICO CONDICIONES METEOROLÓGICAS ESPECIALES

## ÁREA DEL VOLCÁN CERRO MACHIN

Se estima cielo mayormente cubierto y lluvias ligeras durante las horas de la tarde.

El SERVICIO GEOLOGICO COLOMBIANO reporta en nivel **AMARILLO (III)**:

**CAMBIOS EN EL COMPORTAMIENTO DE LA ACTIVIDAD VOLCÁNICA.** Lat:4.80

Lon:-75.62

ELEVACIÓN (pies)	DIRECCIÓN	VELOCIDAD	
		NUDOS	Km/h
10,000	SURESTE	5 - 10	9 - 18
18,000	ESTE	5 - 10	9 - 18
24,000	NORTE	5 - 10	9 - 18
30,000	OESTE	5 - 10	9 - 18

## ÁREA DEL VOLCÁN NEVADO DEL HUILA

En el área se espera cielo parcialmente cubierto y tiempo seco en la mañana, mientras que, en la tarde se presentarán lloviznas de corta duración.

El SERVICIO GEOLOGICO COLOMBIANO reporta en nivel **AMARILLO (III)**:

**CAMBIOS EN EL COMPORTAMIENTO DE LA ACTIVIDAD VOLCÁNICA.** Lat:2.92

Lon:-76.05

ELEVACIÓN (pies)	DIRECCIÓN	VELOCIDAD	
		NUDOS	Km/h
10,000	SURESTE	5 - 10	9 - 18
18,000	ESTE	5 - 10	9 - 18
24,000	NORTE	5 - 10	9 - 18
30,000	OESTE	5 - 10	9 - 18

## ÁREA DEL VOLCÁN GALERAS

Cielo parcialmente nublado en horas de la mañana, en la tarde incremento de la nubosidad con precipitaciones ligeras durante algunas horas de la tarde y noche.

El SERVICIO GEOLOGICO COLOMBIANO reporta en nivel **AMARILLO (III)**:

**CAMBIOS EN EL COMPORTAMIENTO DE LA ACTIVIDAD VOLCÁNICA.** Lat: 1.55

Lon: -77.37

ELEVACIÓN (pies)	DIRECCIÓN	VELOCIDAD	
		NUDOS	Km/h
10,000	ESTE	10 - 15	18 - 28
18,000	ESTE	15 - 20	28 - 36
24,000	SURESTE	10 - 20	18 - 36
30,000	NOROESTE	5 - 10	9 - 18

## ÁREA DEL VOLCÁN NEVADO DEL RUIZ

Cielo mayormente cubierto y lluvias en especial en horas de la tarde.

El SERVICIO GEOLOGICO COLOMBIANO reporta en nivel **AMARILLO (III)**:

**CAMBIOS EN EL COMPORTAMIENTO DE LA ACTIVIDAD VOLCÁNICA.** Lat: 4.89

Lon: -75.32

ELEVACIÓN (pies)	DIRECCIÓN	VELOCIDAD	
		NUDOS	Km/h
10,000	SURESTE	5 - 10	9 - 18
18,000	NORESTE	5 - 10	9 - 18
24,000	NORESTE	10 - 15	18 - 28
30,000	OESTE	15 - 20	28 - 36

## ÁREA DEL COMPLEJO VOLCÁNICO CHILES-CERRO NEGRO DE MAYASQUER

Se estima cielo cubierto y lluvias de carácter ligero en horas de la tarde.

El SERVICIO GEOLOGICO COLOMBIANO reporta en nivel **AMARILLO (III)**:

**CAMBIOS EN EL COMPORTAMIENTO DE LA ACTIVIDAD VOLCÁNICA** Lat: 0.81 -

Lon:77.93 //Lat: 0.76 Lon:-77.95

ELEVACIÓN (pies)	DIRECCIÓN	VELOCIDAD	
		NUDOS	Km/h
10,000	SURESTE	5	9
18,000	SURESTE	15 - 20	28 - 36
24,000	ESTE	15 - 20	28 - 36
30,000	ESTE	15 - 20	28 - 36

# ESTADO DE LOS EMBALSES

A continuación se relacionan los volúmenes útiles diarios (expresados en porcentaje) de acuerdo con información consultada en la siguiente dirección electrónica de XM: <http://ido.xm.com.co/ido/SitePages/hidrologia.aspx?q=reservas>

ZONA	EMBALSE		VOLUMEN ÚTIL DIARIO (%)	
ANTIOQUIA	AMANI		51.95	
	MIRAFLORES		56.30	
	PEÑOL		55.57	
	PLAYAS		60.48	
	PORCE II		51.92	
	PORCE III		42.78	
	PUNCHINÁ		40.61	
	RIOGRANDE2		37.14	
	SAN LORENZO		68.53	
	TRONERAS		39.14	
CARIBE	URRÁ I		66.14	
CENTRO	AGREGADO BOGOTÁ	47.15	NEUSA	63.58
			SISGA	72.56
			TOMINÉ	40.68
	BETANIA		70.42	
	EL QUIMBO		42.71	
	MUÑA		45.04	
	PRADO		14.39	
	TOPOCORO		35.80	
	CHUZA		55.80	
	ESMERALDA		43.53	
GUAVIO		46.72		
VALLE DEL CAUCA	ALTO ANCHICAYÁ		24.00	
	CALIMA 1		18.83	
	SALVAJINA		36.88	

Para estar informado diariamente de lo que pasa con el **pronóstico del tiempo y las alertas.**

Síguenos en Twitter  
**@IDEAMColombia**



## TEMPERATURAS MÁXIMAS

A continuación se relacionan los municipios donde en las últimas 24 horas se registraron temperaturas iguales o superiores a 35.0°C.

DEPARTAMENTO	MUNICIPIO
ANTIOQUIA	Valparaíso (41.2)
ARAUCA	Arauca (36.6)
ATLÁNTICO	Manatí (37.2).
BOLIVAR	María la Baja (38.2), Zambrano (38.0), Carmen de Bolívar (38.0), Magangüé (37.6), Arjona (35.6), San Pablo (35.2),
CASANARE	Paz de Ariporo (35.8), Orocué (35.4), Aguazul (35.4), Yopal (35.4).
CESAR	Bosconia (40.8), Valledupar (38.8), Codazzi (38.0),
CORDOBA	Ciénaga de Oro (35.8), Montelíbano (35.2), Sahagún (35.0).
CUNDINAMARCA	Puerto Salgar (37.2), Jerusalén (36.6)
GUAINÍA	Puerto Inírida (35.4),
HUILA	Villavieja (36.0)
LA GUAJIRA	Urumita (36.8), Riohacha (36.2)
MAGDALENA	Pivijay (36.2)
META	Villavicencio (36.6)
NORTE DE SANTANDER	Cúcuta (38.8)
SANTANDER	Capitanejo (38.0), Barrancabermeja (35.0).
SUCRE	San Benito Abad (37.8), Corozal (35.4).
TOLIMA	Natagaima (39.2), Ambalema (37.8), Valle de San Juan (36.8), Armero (36.8), Saldaña (36.6), Flandes (36.0), Guamo (35.6)
VICHADA	Puerto Carreño (36.8), Cumaribo (35.4).

## TEMPERATURAS MÍNIMAS

A continuación se relacionan los municipios donde en las últimas 24 horas se registraron temperaturas iguales o inferiores a 5.0°C.

DEPARTAMENTO	MUNICIPIO
BOYACÁ	Sogamoso (2.0), Cerinza (3.4), Duitama (3.9), Paipa (4.4).
CUNDINAMARCA	Sopó (1.4).

Para estar informado diariamente de lo que pasa con el pronóstico del tiempo y las alertas.

Síguenos en Twitter @IDEAMColombia



## PRECIPITACIONES

A continuación se relacionan los municipios donde en las últimas 24 horas se registraron precipitaciones iguales o superiores a 10.0 mm.

DEPARTAMENTO	MUNICIPIO
AMAZONAS	Leticia (31.5), El Encanto (30.2).
ANTIOQUIA	San Roque (49.0), San Francisco (40.0), Alejandría (27.6)
CALDAS	Victoria (29.1), Samaná (15.0).
CAQUETA	Florencia (30.0),
CAUCA	Guapi (28.5), López de Micay (27.0)
CHOCO	Lloró (19.7)
CUNDINAMARCA	Yacopí (17.8)
META	Cubarral (42.0), San Martín (16.0), Villavicencio (15.0).
NARIÑO	<b>Tumaco (92.0)</b> , Francisco Pizarro (27.0), Puerres (20.5), Barbacoas (18.1)
PUTUMAYO	Puerto Guzmán (20.4), Mocoa (20.0), Puerto Leguizamó (19.2), San Francisco (16.3)
SANTANDER	Guadalupe (24.0), Cimitarra (23.2), Sucre (21.0), Puerto Parra (17.0), Contratación (16.0)
TOLIMA	Mariquita (26.0)
VALLE DEL CAUCA	Buenaventura (45.5)
VAUPES	Mitú (25.0),

# RADIACIÓN ULTRAVIOLETA

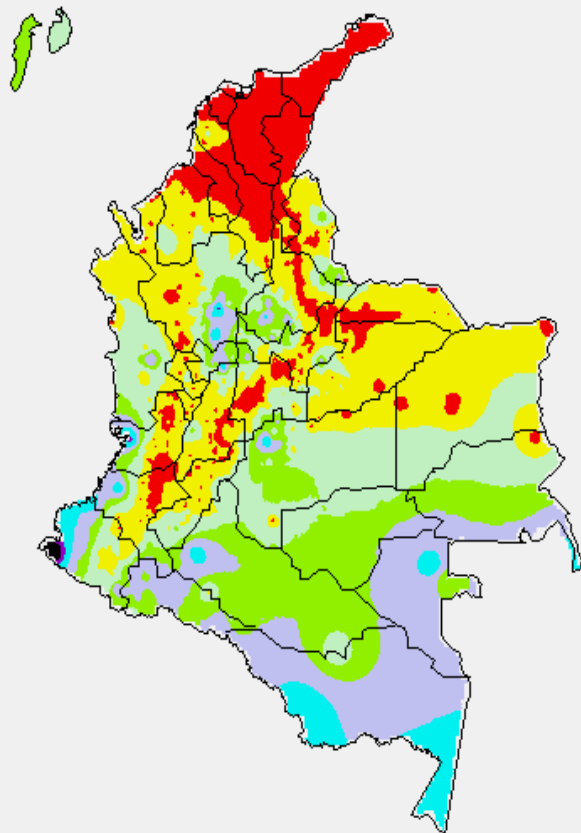
**Altos valores de Radiación ultravioleta en todo el país desde finales de diciembre de 2015 hasta marzo del 2016.**

Debido a los bajos valores de ozono que se presentan en el país normalmente durante gran parte del año, pero especialmente a finales y principios del mismo y a la poca nubosidad que se espera en gran parte del territorio nacional desde finales de diciembre hasta marzo del 2016, principalmente en horas de la mañana y primeras horas de la tarde, se incrementarán los valores de radiación ultravioleta en superficie y se recomienda: evitar la exposición directa al Sol entre las 9 de la mañana y las 4 de la tarde, usar ropa protectora cuando se está exponiendo al Sol (camisa de manga larga, sombreros de ala ancha, lentes protectores), usar bloqueadores solares para la piel con un factor de protección 30 o mayor y por último, deben tener especial cuidado las personas de piel blanca y los niños.

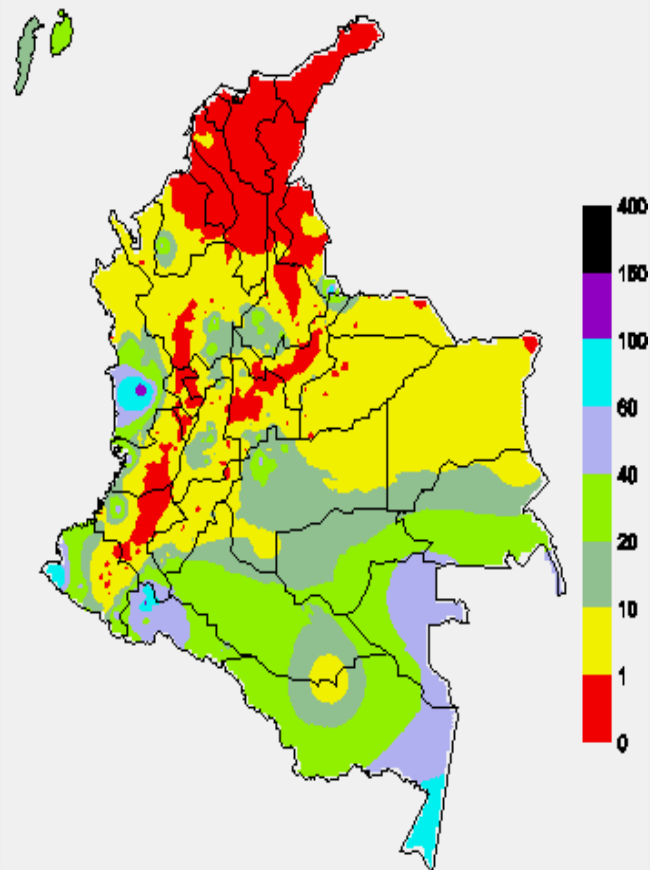
Lo anterior es porque el ozono absorbe la radiación ultravioleta procedente del Sol y si su cantidad disminuye durante el periodo mencionado anteriormente, aumentará la radiación ultravioleta en superficie, lo cual puede producir eritemas (quemaduras de la piel por exposición al Sol), acelera el envejecimiento de la piel, afecta el sistema inmunológico y puede producir cáncer de piel y daños oculares. Los valores altos y peligrosos de radiación ultravioleta se presentarán en todo el territorio nacional, pero los máximos se darán en las zonas montañosas, en particular al sur de Antioquia, Santanderes, Tolima, Eje Cafetero, Boyacá, Cundinamarca, Huila, Cauca y Nariño.

# MAPAS DE PRECIPITACIÓN

**Precipitación Diaria:** desde las 7:00 a.m. del miércoles 10 de febrero hasta las 7:00 a.m. del jueves 11 de febrero de 2016.



**Precipitación de los últimos 3 días:** desde las 7:00 a.m. del lunes 08 de febrero hasta las 7:00 a.m. del jueves 11 de febrero de 2016.



## ALERTAS VIGENTES E INFORMACIÓN ADICIONAL

Para mayor información sobre el pronóstico del estado del tiempo, informes técnicos diarios, comunicados especiales, mapas diarios de temperaturas máximas y mínimas e información diaria de precipitación se sugiere consultar los siguientes enlaces:

- [MAPA DIARIO DE TEMPERATURA MÁXIMA.](#)
- [MAPA DIARIO DE TEMPERATURA MÍNIMA.](#)
- [INFORMACIÓN DIARIA DE PRECIPITACIÓN Y TEMPERATURA DE LOS PRINCIPALES AEROPUERTOS DEL PAÍS.](#)
- [MOAICO MAPAS DE PRECIPITACIÓN DIARIA EN MILÍMETROS.](#)



# PRONÓSTICO METEOROLÓGICO



Jueves 11 y viernes 12 de febrero de 2016

REGIÓN	PRONÓSTICO
SABANA DE BOGOTÁ	<p><b>JUEVES:</b> cielo entre ligera y parcialmente cubierto con tiempo seco hasta entrada la tarde, luego se incrementará la nubosidad, se prevén lloviznas en áreas del centro - oriente y norte de la ciudad y en algunos sectores del occidente de la ciudad y de la sabana. Temperatura máxima pronosticada en 22°C.</p> <p><b>VIERNES:</b> se estiman condiciones de cielo parcialmente cubierto con tiempo seco en la mañana. En horas de la tarde es posible la ocurrencia de lluvias en el occidente de la ciudad. En la noche cielo seminublado con condiciones secas.</p>
ANDINA	<p><b>JUEVES:</b> en las primeras horas de la mañana se estiman condiciones de cielo parcialmente nublado con lluvias ligeras en sectores de Santander, occidente de Boyacá y nororiente de Cundinamarca que con el paso de la mañana perderán intensidad. En la tarde y la noche se estiman precipitaciones en zonas del occidente y sur de Antioquia, Risaralda, Caldas, sur de Santander, norte de Cundinamarca, occidente de Boyacá, lluvias de menor intensidad en Valle, Cauca y Nariño. En la noche se esperan lluvias en Tolima y Huila.</p> <p><b>VIERNES:</b> durante la jornada se prevé cielo entre parcialmente nublado y nublado con tiempo seco en el norte de la región; las lluvias más intensas se concentrarán en el occidente de Cundinamarca, sur y occidente de Antioquia, norte y occidente de Boyacá, sur de Santander, Risaralda y zonas de montaña de Cauca y Nariño. En zonas de Tolima, Huila y Valle del Cauca se prevén lluvias en la tarde.</p>
CARIBE	<p><b>JUEVES:</b> en gran parte de la región predominarán las condiciones secas con poca nubosidad y altas temperaturas del aire, excepto en áreas del suroccidente de Córdoba donde en horas de la tarde y noche se prevén lluvias de corta duración.</p> <p><b>VIERNES:</b> a lo largo de la jornada se estiman tiempo seco con poca nubosidad, en la tarde es posible un incremento de la nubosidad lo cual puede favorecer lluvias ligeras en el sur de Bolívar.</p>
ARCHIPIÉLAGO DE SAN ANDRÉS, PROVIDENCIA Y SANTA CATALINA	<p><b>JUEVES:</b> en el archipiélago de San Andrés y Providencia se estiman condiciones nubosas con precipitaciones ligeras e intermitentes durante la jornada.</p> <p><b>VIERNES:</b> aunque se estiman condiciones de tiempo seco no se descartan lloviznas en la madrugada, primeras horas de la mañana y por la noche.</p>
MAR CARIBE	<p><b>JUEVES:</b> en la mayor parte del mar Caribe se espera tiempo seco con cielo entre despejado y parcialmente nublado, excepto en el occidente donde se prevén lluvias a diferentes horas. En el área continuarán los vientos fuertes.</p> <p><b>VIERNES:</b> prevalecerán las condiciones de tiempo seco con cielo ligeramente nublado en el oriente y centro del mar Caribe nacional, mientras que en el occidente de la zona se prevé mayor cantidad de nubosidad con precipitaciones esporádicas durante el día y la noche.</p>

Planeando tu día?  
Descarga YA y conoce...



Consúltalo a diario y únete a la Cultura del Pronóstico del IDEAM

Disponible para  



# PRONÓSTICO METEOROLÓGICO




Jueves 11 y viernes 12 de febrero de 2016

REGIÓN	PRONÓSTICO
INSULAR PACÍFICA	<p><b>JUEVES:</b> en Gorgona persistirán las condiciones de tiempo lluvioso a lo largo de la jornada. En Malpelo se advierten precipitaciones ligeras durante el día, que tenderán a incrementarse en horas de la noche. Posibilidad de tormentas eléctricas.</p> <p><b>VIERNES:</b> en Malpelo y Gorgona se espera nubosidad densa con lluvias ligeras durante la jornada.</p>
PACÍFICA	<p><b>JUEVES:</b> en la mayor parte de la región se prevé abundante nubosidad con precipitaciones en sectores del centro y sur de Chocó, Valle del Cauca, Cauca y Nariño, acompañadas en algunos casos de descargas eléctricas.</p> <p><b>VIERNES:</b> en el norte de Chocó en la madrugada y la mañana se esperan lluvias, que se desplazarán luego en la tarde hasta el sur y centro del departamento. Lluvias en zonas de costas de Valle del Cauca, Cauca y Nariño en la madrugada y por la noche.</p>
OCEANO PACÍFICO	<p><b>JUEVES:</b> cielo entre parcialmente cubierto y cubierto con precipitaciones acompañadas en algunos casos de tormentas eléctricas particularmente en áreas del centro y sur de la cuenca del Pacífico colombiano.</p> <p><b>VIERNES:</b> en zonas del centro y sur del Pacífico nacional, en cercanías a la costa y en altamar se advierten lluvias de variada intensidad en horas de la madrugada, a mediados de la tarde y por la noche</p>
ORINOQUIA	<p><b>JUEVES:</b> en la región se pronostican condiciones secas en la mañana. En la tarde y noche se activarán lluvias moderadas al sur y occidente del Meta y oriente y sur de Vichada.</p> <p><b>VIERNES:</b> en gran parte de la región se pronostica tiempo seco. En horas de la tarde y noche se advierten precipitaciones de corta duración en el sur de Meta y Vichada.</p>
AMAZÓNICA	<p><b>JUEVES:</b> cielo entre parcialmente cubierto y cubierto con precipitaciones de variada intensidad en Amazonas, Guainía, Vaupés, Caquetá, Guaviare y Putumayo; las lluvias más fuertes con posibilidad de actividad eléctrica se prevén en horas de la tarde y noche, particularmente en sectores de occidente de Amazonas, Caquetá y Putumayo.</p> <p><b>VIERNES:</b> nubosidad variada con lluvias de variada intensidad en la mañana y tarde en zonas de Vaupés, Caquetá, Guaviare, Amazonas y oriente de Putumayo.</p>

Planeando tu día?  
Descarga YA y conoce...



Consúltalo a diario y únete a la Cultura del Pronóstico del IDEAM

Disponible para  

# ALERTAS POR NIVELES DE LOS RÍOS

## REGIÓN CARIBE

### **ALERTA ROJA POR NIVELES BAJOS EN EL RÍO MAGDALENA**

Persisten los niveles muy bajos del río Magdalena en inmediaciones de los municipios de San Pablo y Magangüé (Bolívar), Gamarra y Tamalameque (Cesar) y El Banco (Magdalena). Se recomienda mantener la Alerta Roja debido a que se presentan problemas de abastecimiento para aquellos acueductos municipales que captan el recurso de las fuentes hídricas superficiales y existen restricciones a la navegabilidad en algunos sectores del río Magdalena. Los pobladores deben estar atentos a las informaciones emitidas por la capitania de puerto, para adelantar las actividades relacionadas con la navegación fluvial.

Adicionalmente, el Brazo de Mompós del río Magdalena que sirve de límite entre los departamentos de Bolívar y Magdalena, también presenta niveles muy bajos los cuales eventualmente afectan la navegación, especialmente para el paso del ferry, éstos niveles bajos son más notorios en varias poblaciones entre las que se destacan Mompós y San Fernando, en el departamento de Bolívar, y también en Guamal, San Sebastián de Buenavista y Santa Ana, en el departamento del Magdalena.

## REGIÓN ANDINA

### **ALERTA ROJA POR NIVELES BAJOS DEL RÍO MAGDALENA**

Se mantiene la Alerta Roja por la permanencia de valores bajos en el nivel del río Magdalena en inmediaciones a los municipios de Honda (Tolima), La Dorada (Caldas), Puerto Salgar (Cundinamarca), Puerto Boyacá (Boyacá), Puerto Berrío (Antioquia), Barrancabermeja y Puerto Wilches (Santander). Así también, continúan los problemas de abastecimiento de agua en poblaciones que se abastecen de fuentes hídricas superficiales y las restricciones en la navegación en algunos sectores del río Magdalena. Igualmente, se recomienda a la población en general estar atentos a las informaciones emitidas por la capitania de puerto y CORMAGDALENA para adelantar las actividades relacionadas con la navegación fluvial.

### **ALERTA ROJA POR NIVELES BAJOS EN LA CUENCA DEL RÍO CAUCA**

Se mantiene la Alerta Roja dado que persisten los niveles bajos en el río Cauca, así como en los afluentes a lo largo de toda la cuenca, con valores inferiores a los promedios mínimos históricos para este mes. En particular, se destaca la condición de baja disponibilidad de agua en las fuentes abastecedoras de los acueductos que se abastecen del río Cauca.

# ALERTAS POR AMENAZA DE INCENDIOS DE LA COBERTURA VEGETAL

## ALERTA ROJA:

Amenaza Alta o muy alta de ocurrencia de incendios de la cobertura vegetal en zonas de bosques, cultivos y pastos, localizados en los siguientes municipios y sectores aledaños:

## ALERTA NARANJA:

Amenaza moderada de ocurrencia de incendios de la cobertura vegetal en zonas de bosques, cultivos y pastos, localizados en los siguientes municipios y sectores aledaños:

## REGIÓN CARIBE

### ALERTA ROJA

DEPARTAMENTO	MUNICIPIOS
ATLÁNTICO	Baranoa, Barranquilla, Campo de La Cruz, Candelaria, Galapa, Juan de Acosta, Luruaco, Malambo, Manatí, Palmar de Varela, Piojó, Polonuevo, Ponedera Puerto Colombia, Repelón, Sabanagrande, Sabanalarga Santa Lucía, Santo Tomás, Soledad, Suán, Tubará, Usiacurí.
BOLÍVAR	Achí, Arenal, Arjona, Arroyohondo, Calamar, Cartagena De Indias, Cicuco, Clemencia, Carmen de Bolívar, El Guamo, Hatillo De Loba, Magangué, Mahates, Margarita, María La Baja, Mompós, Montecristo, Morales, Pinillos, San Cristóbal, San Estanislao, San Fernando, San Jacinto, San Jacinto del Cauca, San Juan Nepomuceno, Santa Catalina, Santa Rosa, Santa Rosa del Sur, Simití, Soplaviento, Talaigua Nuevo, Turbaco, Turbaná, Villanueva, Zambrano.
CESAR	:Aguachica, Agustín Codazzi, Astrea, Becerrill, Bosconia, Chimichagua, Chiriguaná, Curumaní, El Copey, El Paso, González, La Jagua De Ibirico, La Paz, Manaure Balcón Del Cesar, Pueblo Bello, Rio de Oro, San Alberto, San Diego, San Martín, Valledupar.
CÓRDOBA	Ayapel, Buenavista, Cereté, Chima, Chinú, Ciénaga de Oro, Cotorra, La Apartada, Loricá, Los Córdoba, Momil, Montelíbano, Montería, Moñitos, Planeta Rica, Pueblo Nuevo, Puerto Escondido, Purísima, Sahagún, San Andrés De Sotavento, San Antero, San Bernardo Del Viento, San Carlos, San Pelayo.
LA GUAJIRA	Albania, Barrancas, Dibulla, Distracción, El Molino, Fonseca, Hato Nuevo, La Jagua Del Pilar, Maicao, Manaure, Riohacha, San Juan del Cesar, Uribia, Urumita, Villanueva.
MAGDALENA	Algarrobo, Aracataca, Ariguani (El Difícil), Cerro de San Antonio, Chivolo, Ciénaga, Concordia, El Banco, El Piñón, El Retén, Fundación, Guamal, Nueva Granada, Pedraza, Pijiño del Carmen, Pivijay, Plato, Puebloviejo, Remolino, Sabanas de San Ángel, Salamina, San Sebastián De Buenavista, San Zenón, Santa Ana, Santa Bárbara De Pinto, Santa Marta, Sitionuevo, Tenerife, Zapayán.
SUCRE	Buenavista, Caimito, Chalán, Colosó, Corozal, Coveñas, El Roble, Galeras, Guaranda, La Unión, Los Palmitos, Majagual, Morroa, Ovejas, Palmito, Sampués, San Benito Abad, San Juan de Betulia (Betulia), San Marcos, San Onofre, San Pedro, Sincé, Sincelejo, Sucre, Tolú, Tolviejo.



# ALERTAS POR AMENAZA DE INCENDIOS DE LA COBERTURA VEGETAL

**ALERTA ROJA:**

Amenaza Alta o muy alta de ocurrencia de incendios de la cobertura vegetal en zonas de bosques, cultivos y pastos, localizados en los siguientes municipios y sectores aledaños:

**ALERTA NARANJA:**

Amenaza moderada de ocurrencia de incendios de la cobertura vegetal en zonas de bosques, cultivos y pastos, localizados en los siguientes municipios y sectores aledaños:

## REGIÓN CARIBE

### ALERTA NARANJA

DEPARTAMENTO	MUNICIPIOS
CÓRDOBA	Canalete, Puerto Libertador.

*Especial atención ameritan los Parques Nacionales Naturales Sierra Nevada de Santa Marta, Ciénaga Grande de Santa Marta, Macuira e Isla de Salamanca.*

# ALERTAS POR AMENAZA DE INCENDIOS DE LA COBERTURA VEGETAL

**ALERTA ROJA:**

Amenaza Alta o muy alta de ocurrencia de incendios de la cobertura vegetal en zonas de bosques, cultivos y pastos, localizados en los siguientes municipios y sectores aledaños:

**ALERTA NARANJA:**

Amenaza moderada de ocurrencia de incendios de la cobertura vegetal en zonas de bosques, cultivos y pastos, localizados en los siguientes municipios y sectores aledaños:

## REGIÓN ANDINA

### ALERTA ROJA

DEPARTAMENTO	MUNICIPIOS
ANTIOQUIA	Amalfi, Angostura, Anorí, Anzá, Apartadó, Belmira, Betulia, Briceño, Cáceres, Campamento, Caramanta, Carepa, Carolina, Caucasia, El Bagre, Entreríos, Gómez Plata, Guadalupe, Ituango, Nechí, San Andrés, San José de La Montaña, San Juan de Urabá, Santa Rosa de Osos, Tarazá, Toledo, Turbo, Valdivia, Vegachí, Yarumal, Zaragoza.
BOYACÁ	Aquitania, Boavita, Chita, Ciénega, Covarachía, Cuítiva, El Cocuy, El Espino, Firavitoba, Guacamayas, Güicán, Iza, Jericó, La Uvita, Labranzagrande, Maripí, Mongua, Muzo, Paipa, Panqueba, Pauna, Pesca, San Mateo, San Pablo de Borbur, Sativanorte, Siachoque, Soatá, Sogamoso, Somondoco, Susacón, Tibasosa, Tipacoque, Toca, Tota, Turmequé, Tuta, Úmbita, Ventaquemada, Viracachá.
CAUCA	Patía, Puerto Tejada.
CUNDINAMARCA	Beltrán, Choachí, Chocontá, Fómeque, Guatavita, Lenguazaque, Machetá, Medina, Pandí, San Bernardo, Sesquilé, Ubaque, Útica, Villapinzón.
HUILA	Agrado, Colombia, Neiva, Paicol.
NARIÑO	La Florida, La Llanada, Linares, Los Andes (Sotomayor), Samaniego, Sandoná, Santa Cruz (Guachavés).
NORTE DE SANTANDER	Ábrego, Cáchira, Convención Cúcuta, Cucutilla, El Carmen, Hacarí, La Playa, Ocaña, Pamplona, San Calixto, San Cayetano, Teorama, Tibú, Villa Caro.
QUINDIO	Armenia, La Tebaida.
SANTANDER	Albania, Aratoca, Barichara, California, Capitanejo, Carcasí, Cepitá, Cerrito, Charta, Chima, Concepción, Curití, Macaravita, Málaga, Matanza, Oiba, Onzaga, Rionegro, San Andrés, San Gil, San Miguel, Suratá, Tona, Valle de San José, Villanueva.
TOLIMA	Ambalema, Dolores, Icononzo.
VALLE DEL CAUCA	Bolívar, Buenaventura, Buga, Bugalagrande, Cali, Calima (El Darién), Candelaria, Dagua, El Cerrito, Ginebra, Guacarí, Jamundí, La Cumbre, Palmira, Restrepo, Roldanillo, Sevilla, Trujillo, Tuluá, Vijes, Yotoco, Yumbo.

# ALERTAS POR AMENAZA DE INCENDIOS DE LA COBERTURA VEGETAL

**ALERTA ROJA:**

Amenaza Alta o muy alta de ocurrencia de incendios de la cobertura vegetal en zonas de bosques, cultivos y pastos, localizados en los siguientes municipios y sectores aledaños:

**ALERTA NARANJA:**

Amenaza moderada de ocurrencia de incendios de la cobertura vegetal en zonas de bosques, cultivos y pastos, localizados en los siguientes municipios y sectores aledaños:

## REGIÓN ANDINA

### ALERTA NARANJA

DEPARTAMENTO	MUNICIPIOS
ANTIOQUIA	Caracolí, Cisneros, Don Matías, Maceo, Marinilla, Puerto Berrío, Remedios, San Roque, San Vicente, Santo Domingo, Segovia, Yalí, Yolombó.
BOYACÁ	Chivatá, Gachantivá, Oicatá, Paya, Quípama, Rondón, Santa Sofía, Socotá, Tununguá.
CALDAS	Neira.
CAUCA	Bolívar, Mercaderes, Patía (El Bordo), Puerto Tejada.
CUNDINAMARCA	Bogotá D.C., Suesca.
HUILA	Baraya, Garzón, Nátaga, Tesalia.
NARIÑO	Ancuyá, El Rosario, Leiva, San Lorenzo, Taminango, Túquerres.
NORTE DE SANTANDER	Cácota, Labateca, Pamplonita, Silos
SANTANDER	Cabrera, Florián, Galán, Mogotes, Páramo, Pinchote, San José de Miranda.

*Especial atención ameritan los Parques Nacionales Naturales de Catatumbo – Bari, Pisba, El Cocuy, Paramillo, Los Farallones de Cali y Sumapáz.*



# ALERTAS POR AMENAZA DE INCENDIOS DE LA COBERTURA VEGETAL

## ALERTA ROJA:

Amenaza Alta o muy alta de ocurrencia de incendios de la cobertura vegetal en zonas de bosques, cultivos y pastos, localizados en los siguientes municipios y sectores aledaños:

## ALERTA NARANJA:

Amenaza moderada de ocurrencia de incendios de la cobertura vegetal en zonas de bosques, cultivos y pastos, localizados en los siguientes municipios y sectores aledaños:

## REGIÓN ORINOQUIA

### ALERTA ROJA

DEPARTAMENTO	MUNICIPIOS
ARAUCA	Arauca.
CASANARE	Aguazul, Maní, Villanueva, Yopal.
META	Barranca de Upía, Cabuyaro, Puerto López.

### ALERTA NARANJA

DEPARTAMENTO	MUNICIPIOS
CASANARE	Hato Corozal, La Salina, Nunchía, Paz de Ariporo, Tauramena.

*Especial atención amerita los Parques Nacionales Naturales Cordillera de Los Picachos, Tinigua, Sierra de la Macarena.*

# ALERTAS POR AMENAZA DE DESLIZAMIENTO

**ALERTA ROJA:**

Amenaza alta a muy alta por deslizamientos de tierra detonados por lluvias, localizados en los siguientes municipios:

**ALERTA NARANJA:**

Amenaza moderada por deslizamientos de tierra detonados por lluvias, localizados en los siguientes municipios:

## REGIÓN PACÍFICA

### ALERTA NARANJA

DEPARTAMENTO	MUNICIPIOS
CAUCA	Piamonte.
CHOCÓ	Sur del Alto Baudó (Pie de Pato), Bajo Baudó (Pizarro), Cértegui, Condoto, El Cantón del San Pablo (Managrú), Istmina, Medio Baudó(Boca De Pepé), Medio San Juan (Andagoya), Nóvita, Rio Iró (Santa Rita), Tadó y Unión Panamericana (Animas).
NARIÑO	Francisco Pizarro (Salahonda), Roberto Payán (San José) y Tumaco.

## REGIÓN AMAZONIA

### ALERTA NARANJA

DEPARTAMENTO	MUNICIPIOS
PUTUMAYO	Mocoa.

# ALERTAS METEOMARINA

## MAR CARIBE

### ALERTA ROJA POR OLEAJE Y VIENTO

En amplios sectores del Mar Caribe colombiano, especialmente en el centro del área se mantendrán las condiciones de amenaza para la travesía en embarcaciones de poco calado por cuenta del viento que variará entre 25 – 35 nudos (45 – 63 km/h) con posibilidad de rachas superiores y el oleaje que alcanzará 3.0 – 5.0 metros, por tal razón se recomienda a pescadores y usuarios consultar con las Capitanías de puerto antes de zarpar.

### ALERTA AMARILLA POR PLEAMAR

Desde el día de hoy 11 y hasta el 16 de febrero del presente año se espera una de las pleamares más significativas del mes en el archipiélago de San Andrés, Providencia y Santa Catalina asociada con la marea astronómica, se sugiere a habitantes costeros estar atentos a la evolución de este fenómeno.

°C: grados Celsius

m: metros

mm: milímetros

msnm: metros sobre nivel del mar

Km/h: kilómetros por hora

HLC: hora local colombiana

GOES: Geostationary Operational Environmental Satellites (Satélite Geoestacionario Operacional Ambiental).

GOES-13 es el designado GOES-Este, localizado en 75° W sobre el ecuador geográfico.

PNN: Parque Nacional Natural

SFF: Santuario de Fauna y Flora



**ALERTA ROJA. PARA TOMAR ACCIÓN** Advierte a los sistemas de prevención y atención de desastres sobre la amenaza que puede ocasionar un fenómeno con efectos adversos sobre la población, el cual requiere la atención inmediata por parte de la población y de los cuerpos de atención y socorro. Se emite una alerta sólo cuando la identificación de un evento extraordinario indique la probabilidad de amenaza inminente y cuando la gravedad del fenómeno implique la movilización de personas y equipos, interrumpiendo el normal desarrollo de sus actividades cotidianas.



**ALERTA NARANJA. PARA PREPARARSE** Indica la presencia de un fenómeno. No implica amenaza inmediata y como tanto es catalogado como un mensaje para informarse y prepararse. El aviso implica vigilancia continua ya que las condiciones son propicias para el desarrollo de un fenómeno, sin que se requiera permanecer alerta.



**ALERTA AMARILLA. PARA INFORMARSE** Es un mensaje oficial por el cual se difunde información. Por lo regular se refiere a eventos observados, reportados o registrados y puede contener algunos elementos de pronóstico a manera de orientación. Por sus características pretéritas y futuras difiere del aviso y de la alerta, y por lo general no está encaminado a alertar sino a informar.

**CONDICIONES NORMALES** Indica que no existe ninguna clase de alerta para la región o zona mencionada.





# ALERTAS METEOMARINA

## OCÉANO PACÍFICO

### ALERTA AMARILLA POR VIENTO Y OLEAJE

En el centro y norte del océano Pacífico nacional, particularmente mar adentro, se mantendrán las condiciones de amenaza para la travesía en pequeñas embarcaciones por cuenta del viento que se aproximará a 25 nudos (46 km/h) y el oleaje que alcanzará valores entre 2.0 – 3.0 metros, por tal motivo se recomienda a usuarios consultar con las Capitanías de puerto antes de zarpar.

### ALERTA AMARILLA POR PLEAMAR

Hasta el 15 de febrero del presente año se prevé una de las pleamares más significativas del mes en el litoral del Pacífico colombiano, asociada con la marea astronómica, por esta razón se recomienda a habitantes costeros estar atentos a la evolución del fenómeno.

### ALERTA AMARILLA POR TIEMPO LLUVIOSO

El día de hoy en el centro y sur de la zona oceánica nacional se advierten condiciones lluviosas durante la jornada con posibilidad en algunos casos de tormentas eléctricas y ráfagas de viento, se sugiere a pescadores y usuarios de embarcaciones menores consultar con las Capitanías de puerto en zonas de tempestad.

°C: grados Celsius

m: metros

mm: milímetros

msnm: metros sobre nivel del mar

Km/h: kilómetros por hora

HLC: hora local colombiana

GOES: Geostationary Operational Environmental Satellites (Satélite Geoestacionario Operacional Ambiental).

GOES-13 es el designado GOES-Este, localizado en 75° W sobre el ecuador geográfico.

PNN: Parque Nacional Natural

SFF: Santuario de Fauna y Flora

**ALERTA ROJA. PARA TOMAR ACCIÓN** Advierte a los sistemas de prevención y atención de desastres sobre la amenaza que puede ocasionar un fenómeno con efectos adversos sobre la población, el cual requiere la atención inmediata por parte de la población y de los cuerpos de atención y socorro. Se emite una alerta sólo cuando la identificación de un evento extraordinario indique la probabilidad de amenaza inminente y cuando la gravedad del fenómeno implique la movilización de personas y equipos, interrumpiendo el normal desarrollo de sus actividades cotidianas.

**ALERTA NARANJA. PARA PREPARARSE** Indica la presencia de un fenómeno. No implica amenaza inmediata y como tanto es catalogado como un mensaje para informarse y prepararse. El aviso implica vigilancia continua ya que las condiciones son propicias para el desarrollo de un fenómeno, sin que se requiera permanecer alerta.

**ALERTA AMARILLA. PARA INFORMARSE** Es un mensaje oficial por el cual se difunde información. Por lo regular se refiere a eventos observados, reportados o registrados y puede contener algunos elementos de pronóstico a manera de orientación. Por sus características pretéritas y futuras difiere del aviso y de la alerta, y por lo general no está encaminado a alertar sino a informar.

**CONDICIONES NORMALES** Indica que no existe ninguna clase de alerta para la región o zona mencionada.



OMAR FRANCO T., Director General  
CHRISTIAN EUSCÁTEGUI C., Jefe Oficina del Servicio de Pronósticos y Alertas

Profesionales de turno:  
Hernando WILCHES, Viviana CHIVATÁ, Sonia BERMÚDEZ, Daniel USECHE, Catherine TOBÓN, Mauricio TORRES y Alberto PARDO.

Diseño y diagramación:  
GRUPO DE COMUNICACIONES

<http://www.ideam.gov.co>  
Correos electrónicos: [servicio@ideam.gov.co](mailto:servicio@ideam.gov.co), [alertas@ideam.gov.co](mailto:alertas@ideam.gov.co)  
Calle 25 d # 96b - 70, piso 3. Bogotá, D.C.  
Teléfono: 3075625 ext. 1334-1336.

Síguenos en

