

INFORME TÉCNICO

# DIARIO N° 044

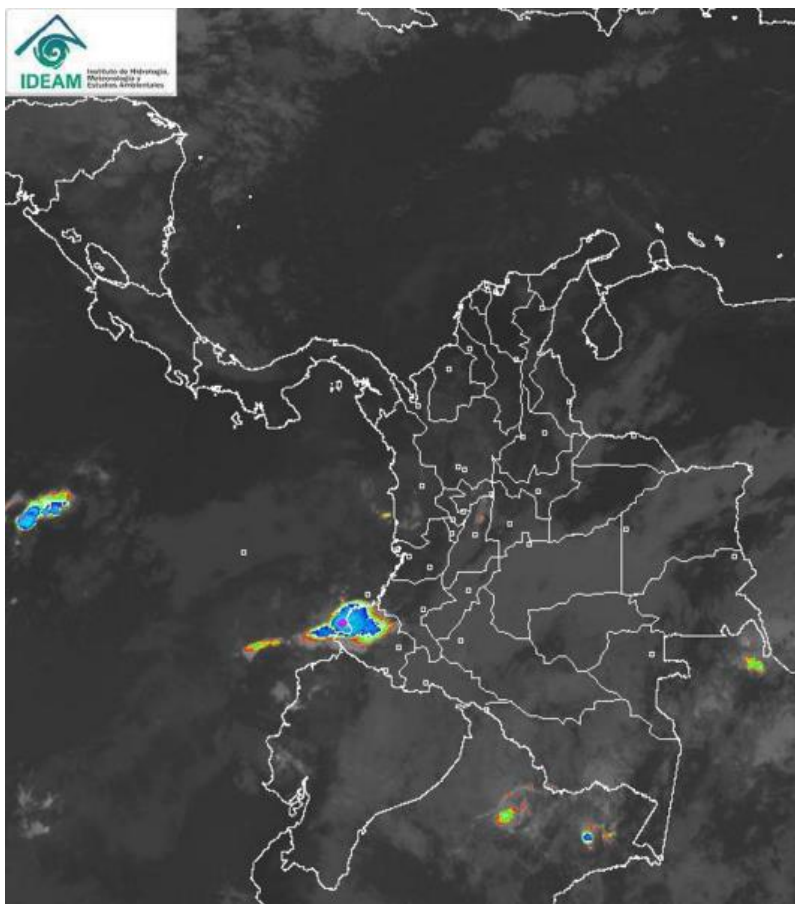
El IDEAM comunica al Sistema Nacional de Gestión del Riesgo (SNGR) y al Sistema Nacional Ambiental (SINA).

Bogotá D. C., sábado 13 de febrero de 2016. Hora de actualización 11:45 a.m. HLC.



## IMAGEN SATELITAL

Imagen IDEAM | 13 de febrero de 2016 | Hora 8:15 a.m. HLC



## CONDICIONES HIDROMETEOROLÓGICAS ACTUALES

Durante las primeras horas de la jornada, se ha concentrado la nubosidad sobre las regiones Pacífica, sur y centro de la Andina y Amazonia. En el resto del país cielo ligeramente cubierto. Asimismo, algunas lluvias se han manifestado sobre el occidente del departamento de Nariño. En la tarde se esperan lluvias de variada intensidad a lo largo de la región Pacífica, centro y occidente de la Andina y oriente de la Amazonia. Estas lluvias podrían persistir hasta horas de la noche.

En el Caribe colombiano, especialmente en el área central prevalecerá la amenaza por vientos fuertes y oleaje con valores por encima de lo normal por lo que persistirá la ALERTA ROJA.

Consulte todos los días el pronóstico del tiempo y las alertas hidrometeorológicas vigentes del **IDEAM**, en un formato de calidad. Alrededor de las 7:30 a. m. está a disposición del público en [www.ideam.gov.co](http://www.ideam.gov.co).

Se puede ver también en dispositivos móviles **AQUÍ**



# LO MÁS DESTACADO

**ALERTA ROJA  
PARA TOMAR ACCIÓN**

**ALERTA NARANJA  
PARA PREPARARSE**

**ALERTA AMARILLA  
PARA INFORMARSE**

## LLUVIAS

En las últimas 24 horas han desarrollado condiciones nubosas y se han registrado lluvias ligeras en algunos lugares de la región Andina y Orinoquia, pero han sido de mayor volumen en zonas del Pacífico y Amazonia. El mayor volumen reportado fue en el municipio de Lloró (Chocó) con 138.9mm

## ALERTA ROJA

- Por niveles bajos en las cuencas de los ríos Magdalena y Cauca.
- Por viento y oleaje en el Mar Caribe colombiano, particularmente en el centro del área donde los valores se mantendrán de amenaza para la navegación menor.
- Por alta posibilidad de incendios de la cobertura vegetal en varios sectores de bosques, cultivos y pastos localizados en las regiones Andina, Caribe y Orinoquia.

## ALERTA NARANJA

- Por amenaza moderada de deslizamientos de tierra en algunos sectores inestables o de alta pendiente localizados en los departamentos de Cauca, Chocó, Nariño y Putumayo.
- Por amenaza moderada de incendios de la cobertura vegetal en sectores de las regiones Caribe, Orinoquia y Andina.

## ALERTA AMARILLA

- Por viento y oleaje con valores por encima de lo normal en el centro y norte del Océano Pacífico nacional.
- Por pleamar en el mar Caribe y océano Pacífico.
- Por heladas o descensos significativos de las temperaturas mínimas del aire en el altiplano Cundiboyacense.

## IMPORTANTE

- Por las condiciones de sequía, resultado del fenómeno "EL NIÑO", son muchos los municipios del país que están en riesgo de presentar desabastecimiento de agua potable. Se reitera el llamado a las alcaldías municipales para tener listos sus planes de emergencia y contingencia con el fin de atender ésta situación.

# PRONÓSTICO CONDICIONES METEOROLÓGICAS ESPECIALES

## ÁREA DEL VOLCÁN CERRO MACHÍN

Cielo entre parcial y mayormente cubierto con probabilidad de lluvias ligeras durante horas de la tarde.

El SERVICIO GEOLOGICO COLOMBIANO reporta en nivel **AMARILLO (III): CAMBIOS EN EL COMPORTAMIENTO DE LA ACTIVIDAD VOLCÁNICA**. Lat:4.80 Lon:-75.62

ELEVACIÓN (pies)	DIRECCIÓN	VELOCIDAD	
		NUDOS	Km/h
10,000	SURESTE	5 - 10	9 - 18
18,000	NORESTE	5	9
24,000	NORESTE	15 - 20	28 - 36
30,000	NOROESTE	15 - 20	28 - 36

## ÁREA DEL VOLCÁN NEVADO DEL HUILA

A lo largo de la jornada se prevé cielo entre seminublado y nublado con probabilidad de lluvias ligeras en horas de la noche.

El SERVICIO GEOLOGICO COLOMBIANO reporta en nivel **AMARILLO (III): CAMBIOS EN EL COMPORTAMIENTO DE LA ACTIVIDAD VOLCÁNICA**. Lat:2.92 Lon:-76.05

ELEVACIÓN (pies)	DIRECCIÓN	VELOCIDAD	
		NUDOS	Km/h
10,000	SURESTE	5	9
18,000	SURESTE	5 - 10	9 - 18
24,000	NORESTE	5	9
30,000	NOROESTE	15 - 20	28 - 36

## ÁREA DEL VOLCÁN GALERAS

En la jornada se prevé nubosidad variable con lluvias durante horas de la tarde y noche.

El SERVICIO GEOLOGICO COLOMBIANO reporta en nivel **AMARILLO (III): CAMBIOS EN EL COMPORTAMIENTO DE LA ACTIVIDAD VOLCÁNICA**. Lat: 1.55 Lon: -77.37

ELEVACIÓN (pies)	DIRECCIÓN	VELOCIDAD	
		NUDOS	Km/h
10,000	SURESTE	5 - 10	9 - 18
18,000	NORESTE	5 - 10	9 - 18
24,000	NORESTE	15 - 20	28 - 36
30,000	NOROESTE	15 - 20	28 - 36

## ÁREA DEL VOLCÁN NEVADO DEL RUIZ

Se esperan lluvias en horas de la noche. En el resto de la jornada condiciones secas.

El SERVICIO GEOLOGICO COLOMBIANO reporta en nivel **AMARILLO (III): CAMBIOS EN EL COMPORTAMIENTO DE LA ACTIVIDAD VOLCÁNICA**. Lat: 4.89 Lon: -75.32

ELEVACIÓN (pies)	DIRECCIÓN	VELOCIDAD	
		NUDOS	Km/h
10,000	SURESTE	5	9
18,000	NORESTE	5 - 10	9 - 18
24,000	NORESTE	15 - 20	28 - 36
30,000	NOROESTE	15 - 20	28 - 36

## ÁREA DEL COMPLEJO VOLCÁNICO CHILES-CERRO NEGRO DE MAYASQUER

Se esperan lluvias en horas de la tarde y noche.

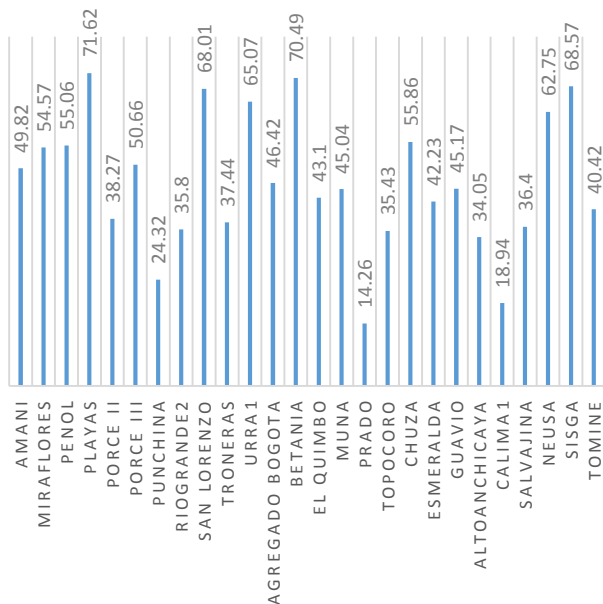
El SERVICIO GEOLOGICO COLOMBIANO reporta en nivel **AMARILLO (III): CAMBIOS EN EL COMPORTAMIENTO DE LA ACTIVIDAD VOLCÁNICA** Lat: 0.81 -Lon:77.93 //Lat: 0.76 Lon:-77.95

ELEVACIÓN (pies)	DIRECCIÓN	VELOCIDAD	
		NUDOS	Km/h
10,000	SURESTE	5	9
18,000	SURESTE	5 - 10	9 - 18
24,000	ESTE	5 - 10	9 - 18
30,000	OESTE	15 - 20	28 - 36

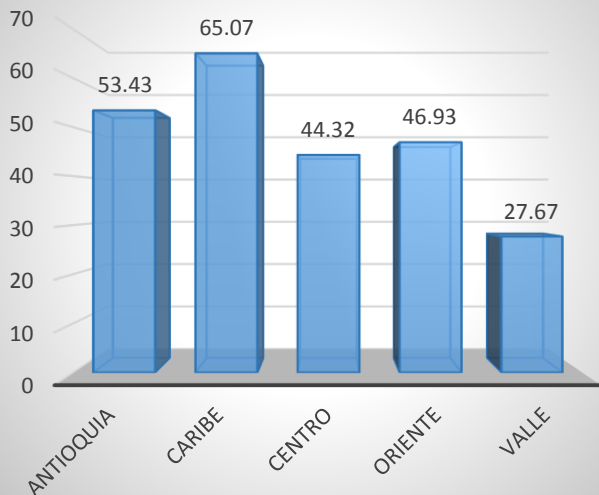
# ESTADO DE LOS EMBALSES

A continuación se relacionan los volúmenes útiles diarios (expresados en porcentaje) de acuerdo con información consultada en la siguiente dirección electrónica de XM: <http://ido.xm.com.co/ido/SitePages/hidrologia.aspx?q=reservas>

## VOLUMEN UTIL DIARIO (%)



## VOLUMEN UTIL DIARIO (%)



Para estar informado diariamente de lo que pasa con el **pronóstico del tiempo y las alertas.**

Síguenos en Twitter  
**@IDEAMColombia**



## TEMPERATURAS MÁXIMAS

A continuación se relacionan los municipios donde en las últimas 24 horas se registraron temperaturas iguales o superiores a 35.0°C.

DEPARTAMENTO	MUNICIPIO
ANTIOQUIA	Valparaíso (39.4),
ARAUCA	Arauca (35.7),
ATLANTICO	Manatí (37.6),
BOLIVAR	María La Baja (39.0), Zambrano (38.6), El Carmen De Bolívar (38.0), Arjona (38), María La Baja (37.8), Magangué (37.8), San Pablo (36.2), María La Baja (35.6),
CASANARE	Paz De Ariporo (35.2), Yopal (35.2), Orocué (35.2),
CAUCA	Mercaderes (36.2),
CESAR	Bosconia (41.4), Valledupar (38.6), Valledupar (37.6), Agustín Codazzi (37.4), Valledupar (36.8),
CORDOBA	Ciénaga De Oro (38.6), Montería (37), Sahagún (36.8), Chima (36), Lorica (35.0),
CUNDINAMARCA	Jerusalén (37.8), Paratebueno (36.4), Puerto Salgar (36.2),
HUILA	Villavieja (38.8), Neiva (36.9),
LA GUAJIRA	Urumita (35.6), Riohacha (Est. 12 Km al sur) (35.6),
MAGDALENA	Pivijay (36.2), Santa Marta (35.2),
META	Cumaral (36.4), Puerto López (35.1), Villavicencio (35.0),
NORTE SANTANDER	Cúcuta (36.0),
SANTANDER	Palmar (37.4), Puerto Parra (37.4), Capitanejo (37.4), Barrancabermeja (35.6),
SUCRE	Corozal (37.4), Sampúes (37.2), San Benito Abad (36.2), Natagaima (41.6), Saldaña (39.0), Guamo (37.0), Armero (36.2),
TOLIMA	Flandes (36.0), Prado (35.8), Ambalema (35.6), Espinal (35.2),
VICHADA	Puerto Carreño (35.8), Cumaribo (35.0),

Para estar informado diariamente de lo que pasa con el **pronóstico del tiempo y las alertas.**

Síguenos en Twitter  
**@IDEAMColombia**



## PRECIPITACIONES

A continuación se relacionan los municipios donde en las últimas 24 horas se registraron precipitaciones iguales o superiores a 10.0 mm.

DEPARTAMENTO	MUNICIPIO
<b>AMAZONAS</b>	El Encanto (63.9),
<b>ANTIOQUIA</b>	Abriaqui (21.0),
<b>BOYACA</b>	El Espino (29.0), Guicán (21.8),
<b>CALDAS</b>	Samana (21.0), Marquetalía (13.5), Victoria (13.2),
<b>Caldas</b>	Manizales (10.5),
<b>CAQUETA</b>	Valparaíso (41.0),
<b>CAUCA</b>	Santander De Quilichao (39.8), López de Micay (21.0),
<b>CHOCO</b>	Lloró (138.9), Condotó (30), Quibdó (22.8), Medio San Juan (21.0), Istmina (20),
<b>CUNDINAMARCA</b>	Paima (19.0),
<b>META</b>	Puerto Rico (19.0), Cubarral (13),
	Mocoa_Pto Limon (35.5), Puerto Caicedo (33.0), Puerto Leguízamo_Pto. Ospina (23.2), Mocoa_El Pepino (23.2), Mocoa_Acueducto (22.1),
<b>PUTUMAYO</b>	Villagarzón (20.9),
<b>SANTANDER</b>	Encino (41.3), Suaita (36.3), Molagavita (13.5), Charalá (10.5),
<b>VALLE DEL CAUCA</b>	Buga (11.5),

# RADIACIÓN ULTRAVIOLETA

**Altos valores de Radiación ultravioleta en todo el país desde finales de diciembre de 2015 hasta marzo del 2016.**

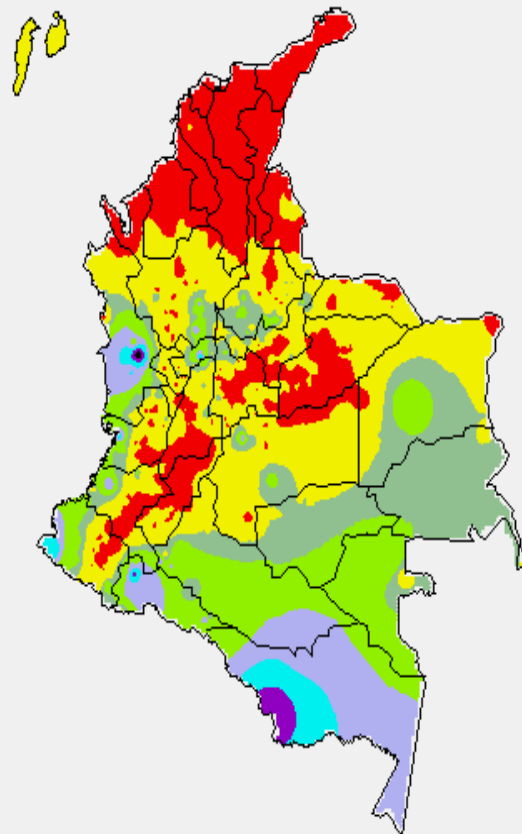
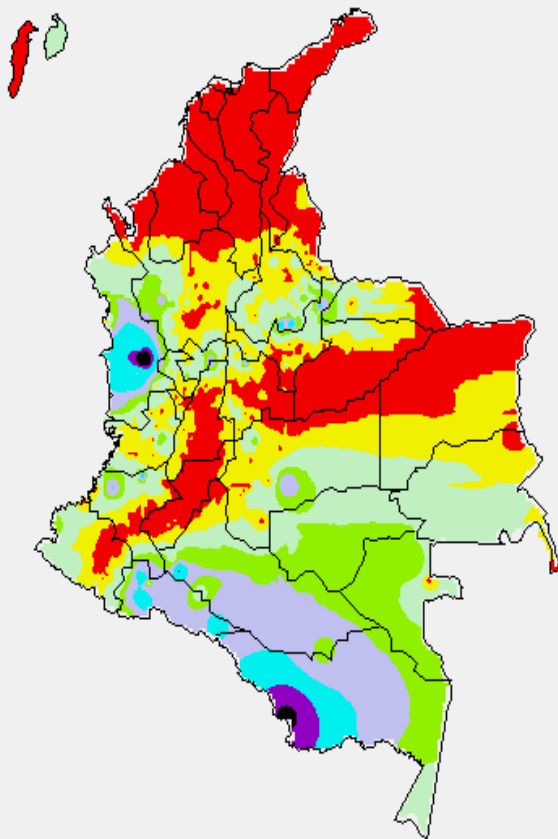
Debido a los bajos valores de ozono que se presentan en el país normalmente durante gran parte del año, pero especialmente a finales y principios del mismo y a la poca nubosidad que se espera en gran parte del territorio nacional desde finales de diciembre hasta marzo del 2016, principalmente en horas de la mañana y primeras horas de la tarde, se incrementarán los valores de radiación ultravioleta en superficie y se recomienda: evitar la exposición directa al Sol entre las 9 de la mañana y las 4 de la tarde, usar ropa protectora cuando se está exponiendo al Sol (camisa de manga larga, sombreros de ala ancha, lentes protectores), usar bloqueadores solares para la piel con un factor de protección 30 o mayor y por último, deben tener especial cuidado las personas de piel blanca y los niños.

Lo anterior es porque el ozono absorbe la radiación ultravioleta procedente del Sol y si su cantidad disminuye durante el periodo mencionado anteriormente, aumentará la radiación ultravioleta en superficie, lo cual puede producir eritemas (quemaduras de la piel por exposición al Sol), acelera el envejecimiento de la piel, afecta el sistema inmunológico y puede producir cáncer de piel y daños oculares. Los valores altos y peligrosos de radiación ultravioleta se presentarán en todo el territorio nacional, pero los máximos se darán en las zonas montañosas, en particular al sur de Antioquia, Santanderes, Tolima, Eje Cafetero, Boyacá, Cundinamarca, Huila, Cauca y Nariño.

# MAPAS DE PRECIPITACIÓN

**Precipitación diaria** desde las 7:00 a.m. del viernes 12 de febrero hasta las 7:00 a.m. del sábado 13 de febrero de 2016.

**Precipitación últimos 3 días** desde las 7:00 a.m. del miércoles 10 de febrero hasta las 7:00 a.m. del sábado 13 de febrero de 2016.



0.0 mm	0.1 a 1.0 mm	1.1 a 5.0 mm	5.1 a 10.0 mm
10.1 a 20.0 mm	20.1 a 40.0 mm	40.1 a 60.0 mm	> de 60.1 mm

## ALERTAS VIGENTES E INFORMACIÓN ADICIONAL

Para mayor información sobre el pronóstico del estado del tiempo, informes técnicos diarios, comunicados especiales, mapas diarios de temperaturas máximas y mínimas e información diaria de precipitación se sugiere consultar los siguientes enlaces:

- [MAPA DIARIO DE TEMPERATURA MÁXIMA](#)
- [MAPA DIARIO DE TEMPERATURA MÍNIMA](#)
- [INFORMACIÓN DIARIA DE PRECIPITACIÓN Y TEMPERATURA DE LOS PRINCIPALES AEROPUERTOS DEL PAÍS](#)
- [MOAICO MAPAS DE PRECIPITACIÓN DIARIA EN MILÍMETROS](#)

# PRONÓSTICO METEOROLÓGICO



Sábado 13 y Domingo 14 de febrero de 2016

REGIÓN	PRONÓSTICO
SABANA DE BOGOTÁ	<p><b>SÁBADO:</b> En horas de la mañana se prevé cielo parcialmente cubierto con predominio de tiempo seco e intervalos de sol. Después del mediodía se espera aumento de nubosidad, con posibilidad de algunas precipitaciones en el occidente de la sabana.</p> <p><b>DOMINGO:</b> En las horas de la mañana se estima que se presenten condiciones de tiempo seco. En la tarde se prevén precipitaciones en el oriente de la ciudad, mientras que en la noche son posibles lloviznas hacia el occidente de la sabana.</p>
ANDINA	<p><b>SÁBADO:</b> En la mañana se estima cielo parcialmente cubierto y predominará el tiempo seco. En la tarde y horas de la noche, se presentarán lluvias en el sur de Antioquia y sectores de Tolima, Risaralda y Caldas. Precipitaciones menos intensas en áreas de Cundinamarca, Boyacá, Nariño y en el sur de Santander.</p> <p><b>DOMINGO:</b> Se estima que se presenten lluvias en el Macizo colombiano, occidente de Antioquia y sectores del Eje Cafetero, Cundinamarca, Boyacá y sur de Santander.</p>
CARIBE	<p><b>SÁBADO:</b> Desde las primeras horas de la mañana se estima tiempo seco con poca nubosidad, condición que se extenderá hasta las horas de la tarde, al finalizar la tarde se presentará un incremento de la nubosidad sobre el sur de la región, prevaleciendo el tiempo seco.</p> <p><b>DOMINGO:</b> Durante la jornada persistirán las condiciones secas con cielo ligeramente cubierto a lo largo de la región.</p>
ARCHIPIÉLAGO DE SAN ANDRÉS, PROVIDENCIA Y SANTA CATALINA	<p><b>SÁBADO:</b> Se prevé precipitaciones lluvias ligeras de corta duración en horas de la tarde y noche. En el resto de la jornada predominio de tiempo seco.</p> <p><b>DOMINGO:</b> En la jornada se espera nubosidad variable con predominio de tiempo seco.</p>
MAR CARIBE	<p><b>SÁBADO:</b> En la jornada se prevé cielo entre ligera y parcialmente cubierto con predominio de condiciones secas a lo largo del área.</p> <p><b>DOMINGO:</b> Se estima continúen las condiciones de tiempo seco con escasa nubosidad en la jornada.</p>

Planeando tu día?  
Descarga YA y conoce...



Consúltalo a diario y únete a la Cultura del Pronóstico del IDEAM

Disponible para  



# PRONÓSTICO METEOROLÓGICO



Sábado 13 y Domingo 14 de febrero de 2016

REGIÓN	PRONÓSTICO
INSULAR PACÍFICA	<p><b>SÁBADO:</b> En Gorgona es previsto que se presenten lluvias; mientras que en Malpelo predominarán condiciones secas.</p> <p><b>DOMINGO:</b> Se prevé tiempo seco en Malpelo y en Gorgona se presentarán lluvias ligeras.</p>
PACÍFICA	<p><b>SÁBADO:</b> En la mañana se esperan cielo seminublado, con lluvias sobre el departamento de Nariño. En el resto de la región tiempo seco. En horas de la tarde se prevé aumento de nubosidad con lluvias entre ligeras y moderadas en sectores de Cauca, Nariño y en el centro y sur de Chocó.</p> <p><b>DOMINGO:</b> En la mañana se presentará cielo entre parcialmente cubierto y cubierto. En la tarde se presentarán precipitaciones entre ligeras y moderadas en Nariño, Valle y Cauca, mientras que en el resto de la región se presentarán lloviznas.</p>
OCEANO PACÍFICO	<p><b>SÁBADO:</b> En gran parte del área se estima predominio de tiempo seco. Aunque, durante horas de la mañana, noche y madrugada son probables lluvias sobre costas de Nariño y Cauca.</p> <p><b>DOMINGO:</b> Es previsto que se presenten lluvias ligeras en cercanías al litoral de Cauca y Nariño en horas de la noche y madrugada.</p>
ORINOQUIA	<p><b>SÁBADO:</b> En gran parte de la región se pronostica tiempo seco, salvo en el sur de Vichada; donde no se descartan lloviznas especialmente en las horas de la tarde.</p> <p><b>DOMINGO:</b> Se estiman precipitaciones en zonas del sur de Meta y en el sur y oriente de Vichada. En el resto de la región predominarán las condiciones secas.</p>
AMAZÓNICA	<p><b>SÁBADO:</b> Son previstas condiciones de cielo entre parcial y mayormente nublado, con lluvias en el oriente de Amazonas, Guainía, Vaupés y sectores de Putumayo, durante horas de la tarde y noche.</p> <p><b>DOMINGO:</b> Se espera cielo parcialmente cubierto con lluvias en zonas Caquetá, Putumayo y menos intensas en el oriente de Guainía, Vaupés y en Amazonas.</p>

Planeando tu día? Descarga YA y conoce...



Consúltalo a diario y únete a la Cultura del Pronóstico del IDEAM

Disponible para  

# ALERTAS POR NIVELES DE LOS RÍOS

## REGIÓN CARIBE

### **ALERTA ROJA POR NIVELES BAJOS EN EL RÍO MAGDALENA**

Continúan los niveles muy bajos en el río Magdalena en inmediaciones de los municipios de San Pablo y Magangué (Bolívar), Gamarra y Tamalameque (Cesar) y El Banco (Magdalena). Se recomienda mantener la Alerta Roja debido a que se presentan problemas de abastecimiento para aquellos acueductos municipales que captan el recurso de las fuentes hídricas superficiales y existen restricciones a la navegabilidad en algunos sectores del río Magdalena. Los pobladores deben estar atentos a las informaciones emitidas por la capitania de puerto, para adelantar las actividades relacionadas con la navegación fluvial.

El Brazo de Mompós del río Magdalena que sirve de límite entre los departamentos de Bolívar y Magdalena, también presenta niveles muy bajos los cuales eventualmente afectan la navegación, especialmente para el paso del ferry; éstos niveles bajos son más notorios en varias poblaciones entre las que se destacan Mompós y San Fernando, en el departamento de Bolívar, y también en Guamal, San Sebastián de Buenavista y Santa Ana, en el departamento del Magdalena.

## REGIÓN ANDINA

### **ALERTA ROJA POR NIVELES BAJOS DEL RÍO MAGDALENA**

Continúan los niveles bajos en el río Magdalena en inmediaciones a los municipios de Honda (Tolima), La Dorada (Caldas), Puerto Salgar (Cundinamarca), Puerto Boyacá (Boyacá), Puerto Berrío (Antioquia), Barrancabermeja y Puerto Wilches (Santander).

Igualmente, continúan los problemas de suministro de agua en poblaciones que se abastecen de fuentes hídricas superficiales y existen restricciones en la navegación en algunos sectores del río Magdalena. Se recomienda a la población en general estar atentos a las informaciones emitidas por la capitania de puerto y CORMAGDALENA para adelantar las actividades relacionadas con la navegación fluvial.

### **ALERTA ROJA POR NIVELES BAJOS EN LA CUENCA DEL RÍO CAUCA**

Persisten los niveles bajos en el río Cauca, así como en los afluentes a lo largo de toda la cuenca, con valores inferiores a los promedios mínimos históricos para este mes. En particular, se destaca la condición de baja disponibilidad de agua en las fuentes de suministro de los acueductos que se abastecen del río Cauca.

# ALERTAS POR AMENAZA DE INCENDIOS DE LA COBERTURA VEGETAL

## ALERTA ROJA:

Amenaza Alta o muy alta de ocurrencia de incendios de la cobertura vegetal en zonas de bosques, cultivos y pastos, localizados en los siguientes municipios y sectores aledaños:

## ALERTA NARANJA:

Amenaza moderada de ocurrencia de incendios de la cobertura vegetal en zonas de bosques, cultivos y pastos, localizados en los siguientes municipios y sectores aledaños:

## REGIÓN CARIBE

### ALERTA ROJA

DEPARTAMENTO	MUNICIPIOS
ATLÁNTICO	Baranoa, Barranquilla, Campo de La Cruz, Candelaria, Galapa, Juan de Acosta, Luruaco, Malambo, Manatí, Palmar de Varela, Piojó, Polonuevo, Ponedera, Puerto Colombia, Repelón, Sabanagrande, Sabanalarga, Santa Lucía, Santo Tomás, Soledad, Suan, Tubará y Usiacurí.
BOLÍVAR	Achí, Arenal, Arjona, Arroyohondo, Calamar, Cartagena de Indias, Cicuco, Clemencia, El Carmen de Bolívar, El Guamo, Hatillo de Loba, Magangué, Mahates, Margarita, María La Baja, Mompós, Montecristo, Morales, Pinillos, San Cristóbal, San Estanislao, San Fernando, San Jacinto, San Jacinto del Cauca, San Juan Nepomuceno, Santa Catalina, Santa Rosa, Santa Rosa del Sur, Simití, Soplaviento, Talaigua Nuevo, Turbaco, Turbaná, Villanueva y Zambrano.
CESAR	Aguachica, Agustín Codazzi, Astrea, Becerrill, Bosconia, Chimichagua, Chiriguana, Curumaní, El Copey, El Paso, González, La Jagua de Ibirico, La Paz, Manaure Balcón del Cesar, Pueblo Bello, Río de Oro, San Alberto, San Diego, San Martín y Valledupar.
CÓRDOBA	Ayapel, Buenavista, Cereté, Chima, Chinú, Ciénaga de Oro, Cotorra, La Apartada, Lórica, Los Córdoba, Momil, Montelibano, Montería, Moñitos, Planeta Rica, Pueblo Nuevo, Puerto Escondido, Purísima, Sahagún, San Andrés de Sotavento, San Antero, San Bernardo Del Viento, San Carlos, San Pelayo.
LA GUAJIRA	Albania, Barrancas, Dibulla, Distracción, El Molino, Fonseca, Hato Nuevo, La Jagua del Pilar, Maicao, Manaure, Riohacha, San Juan del Cesar, Uribia, Urumita y Villanueva.
MAGDALENA	Algarrobo, Aracataca, Ariguani (El Difícil), Cerro de San Antonio, Chivolo, Ciénaga, Concordia, El Banco, El Piñón, El Retén, Fundación, Guamal, Nueva Granada, Pedraza, Pijiño del Carmen, Pivijay, Plato, Pueblviejo, Remolino, Sabanas de San Ángel, Salamina, San Sebastián de Buenavista, San Zenón, Santa Ana, Santa Bárbara de Pinto, Santa Marta, Sitionuevo, Tenerife y Zapayán.
SUCRE	Buenavista, Caimito, Chalán, Colosó, Corozal, Coveñas, El Roble, Galeras, Guaranda, La Unión, Los Palmitos, Majagual, Morroa, Ovejas, Palmito, Sampués, San Benito Abad, San Juan de Betulia (Betulia), San Marcos, San Onofre, San Pedro, Sincé, Sincelejo, Sucre, Tolú y Tolviejo.

### ALERTA NARANJA

DEPARTAMENTO	MUNICIPIOS
CÓRDOBA	Canalete, Puerto Libertador.

*Especial atención ameritan los Parques Nacionales Naturales Sierra Nevada de Santa Marta, Ciénaga Grande de Santa Marta, Macuira e Isla de Salamanca.*

# ALERTAS POR AMENAZA DE INCENDIOS DE LA COBERTURA VEGETAL

## ALERTA ROJA:

Amenaza Alta o muy alta de ocurrencia de incendios de la cobertura vegetal en zonas de bosques, cultivos y pastos, localizados en los siguientes municipios y sectores aledaños:

## ALERTA NARANJA:

Amenaza moderada de ocurrencia de incendios de la cobertura vegetal en zonas de bosques, cultivos y pastos, localizados en los siguientes municipios y sectores aledaños:

## REGIÓN ANDINA

### ALERTA ROJA

DEPARTAMENTO	MUNICIPIOS
<b>ANTIOQUIA</b>	Amalfi, Angostura, Apartadó, Cáceres, Campamento, Caramanta, Carepa, Carolina, Caucasia, El Bagre, Entreríos, Guadalupe, Nechí, San Juan De Urabá, Santa Rosa de Osos, Tarazá, Turbo, Valdivia, Vegachí, Yarumal, Zaragoza.
<b>BOYACÁ</b>	Aquitania, Boavita, Covarachía, Cúitiva, Firavitoba, Iza, La Uvita, Maripí, Mongua, Paipa, Pesca, San Pablo de Borbur, Siachoque, Soatá, Sogamoso, Somondoco, Susacón, Tibasosa, Toca, Tota, Turmequé, Tuta, Úmbita, Ventaquemada.
<b>CUNDINAMARCA</b>	Beltrán, Choachí, Chocontá, Cucunubá, Fómeque, Guatavita, Lenguazaque, Machetá, Madrid, Medina, San Bernardo, Sesquilé, Suesca, Ubaque, Útica, Villapinzón.
<b>HUILA</b>	Agrado, Colombia, Neiva, Paicol
<b>NARIÑO</b>	El Peñol, La Florida, La Llanada, Linares, Los Andes (Sotomayor), Policarpa, Samaniego, Sandoná, Santa Cruz (Guachavés), Taminango, Túquerres.
<b>NORTE DE SANTANDER</b>	Ábrego, Arboledas, Bucarasica, Cáchira, Convención, Cúcuta, Cucutilla, El Carmen, El Tarra, El Zulia, Hacarí, La Playa, Los Patios, Ocaña, Pamplona, Puerto Santander, San Calixto, San Cayetano, Sardinata, Teorama, Tibú, Villa Caro, Villa Del Rosario.
<b>SANTANDER</b>	Barichara, Capitanejo, Chima, Curití, El Carmen, Málaga, San Andrés, San Gil, San Miguel, Valle de San José, Villanueva.
<b>TOLIMA</b>	Ambalema, Chaparral, Cunday, Dolores, Natagaima, Rioblanco.
<b>VALLE DEL CAUCA</b>	Bolívar, Buenaventura, Buga, Bugalagrande, Cali, Calima (El Darién), Candelaria, Dagua, El Cerrito, Ginebra, Guacarí, Jamundí, La Cumbre, Palmira, Restrepo, Trujillo, Tuluá, Vijes, Yotoco, Yumbo.

# ALERTAS POR AMENAZA DE INCENDIOS DE LA COBERTURA VEGETAL

## ALERTA ROJA:

Amenaza Alta o muy alta de ocurrencia de incendios de la cobertura vegetal en zonas de bosques, cultivos y pastos, localizados en los siguientes municipios y sectores aledaños:

## ALERTA NARANJA:

Amenaza moderada de ocurrencia de incendios de la cobertura vegetal en zonas de bosques, cultivos y pastos, localizados en los siguientes municipios y sectores aledaños:

## REGIÓN ANDINA

### ALERTA NARANJA

DEPARTAMENTO	MUNICIPIOS
<b>ANTIOQUIA</b>	Anzá, Belmira, Betulia, Briceño, Ituango, Salgar, San Andrés, San José de La Montaña, Urrao.
<b>BOYACÁ</b>	Chíquiza, Chita, Chivatá, Duitama, El Cocuy, Guacamayas, Guateque, Guayatá, Jericó, La Capilla, Labranzagrande, Monguí, Motavita, Oicatá, Ráquira, Sáchica, Samacá, San Mateo, San Miguel de Sema, Sativanorte, Sora, Sotaquirá, Sutamarchán, Sutatenza, Tinjacá, Tipacoque, Tópaga, Villa de Leiva.
<b>CAUCA</b>	Bolívar, Buenos Aires, Cajibío, Caloto, Corinto, El Tambo, Guachené, La Sierra, Miranda, Morales, Padilla, Popayán, Puerto Tejada, Puracé (Coconuco), Rosas, San Sebastián, Santander de Quilichao, Silvia, Sotará (Paispamba), Suárez, Timbío, Toribío, Totoró, Villa Rica.
<b>CALDAS</b>	Anserma, Manizales, Marmato, Neira, Riosucio, Supía, Villamaría, Viterbo.
<b>CUNDINAMARCA</b>	Albán, Anolaima, Bogotá, D.C., Cachipay, Cajicá, Carmen de Carupa, Chaguaní, Cogua, Cota, El Rosal, Facatativá, Funza, Fúquene, Gachancipá, Guachetá, Guaduas, Guayabal de Síquima, La Calera, Manta, Nemocón, Sasaima, Simijaca, Sopó, Subachoque, Susa, Sutatausa, Tabio, Tausa, Tenjo, Tibirita, Tocancipá, Ubaté, Vianí, Villeta, Zipaquirá.
<b>HUILA</b>	Palermo, Tesalia.
<b>NARIÑO</b>	Ancuyá, Belén, Chachagüi, Colón (Génova), El Tambo, La Cruz, Nariño, Pasto, San Lorenzo, San Pablo.
<b>NORTE DE SANTANDER</b>	Bochalema, Chinácota, Durania, Gramalote, Lourdes, Ragonvalia, Salazar, Santiago.
<b>QUINDIO</b>	Pijao.
<b>RISARALDA</b>	Apia, Belén de Umbría, Guática, Mistrató, Quinchía.
<b>SANTANDER</b>	Aratoaca, Betulia, Bucaramanga, Cabrera, California, Cerrito, Charta, Concepción, El Playón, Floridablanca, Galán, Girón, Lebrija, Macaravita, Matanza, Onzaga, Piedecuesta, Puerto Wilches, Rionegro, San José de Miranda, Suratá, Tona.
<b>VALLE DEL CAUCA</b>	Andalucía, Caicedonia, Florida, Pradera, Riofrío, San Pedro, Sevilla.

*Especial atención ameritan los Parques Nacionales Naturales de Catatumbo – Bari, Pisba, El Cocuy, Paramillo, Los Farallones de Cali y Sumapáz.*

# ALERTAS POR AMENAZA DE INCENDIOS DE LA COBERTURA VEGETAL

**ALERTA ROJA:**

Amenaza Alta o muy alta de ocurrencia de incendios de la cobertura vegetal en zonas de bosques, cultivos y pastos, localizados en los siguientes municipios y sectores aledaños:

**ALERTA NARANJA:**

Amenaza moderada de ocurrencia de incendios de la cobertura vegetal en zonas de bosques, cultivos y pastos, localizados en los siguientes municipios y sectores aledaños:

## REGIÓN ORINOQUIA

### ALERTA ROJA

DEPARTAMENTO	MUNICIPIOS
ARAUCA	Arauca.
CASANARE	Aguazul, Maní, Paz de Ariporo, Villanueva.
META	Barranca de Upía, Cabuyaro, Puerto López.

### ALERTA NARANJA

DEPARTAMENTO	MUNICIPIOS
ARAUCA	Arauquita y Tame.
CASANARE	Hato Corozal, Tauramena, Yopal.
VICHADA	Cumaribo

# ALERTAS POR AMENAZA DE DESLIZAMIENTO

**ALERTA ROJA:**

Amenaza alta a muy alta por deslizamientos de tierra detonados por lluvias, localizados en los siguientes municipios:

**ALERTA NARANJA:**

Amenaza moderada por deslizamientos de tierra detonados por lluvias, localizados en los siguientes municipios:

## REGIÓN PACÍFICA

### ALERTA NARANJA

DEPARTAMENTO	MUNICIPIOS
CAUCA	Piamonte.
CHOCÓ	Alto Baudó (Pie de Pato), Atrato, Bagadó, Bajo Baudó (Pizarro), Cértelui, Condoto, El Cantón del San Pablo (Managrú), Istmina, Lloró, Medio Baudó (Boca de Pepé), Medio San Juan (Andagoya), Nóvita, Río Iró (Santa Rita), Río Quito (Paimadó), Tadó y Unión Panamericana (Ánimas).
NARIÑO	Tumaco

## REGIÓN AMAZONIA

### ALERTA NARANJA

DEPARTAMENTO	MUNICIPIOS
PUTUMAYO	Mocoa, Santiago, Villagarzón.

# ALERTA POR DESCENSOS SIGNIFICATIVOS DE LAS TEMPERATURAS MÍNIMAS DEL AIRE

## REGIÓN ANDINA

### ALERTA AMARILLA

#### HELADAS O DESCENSOS SIGNIFICATIVOS DE LAS TEMPERATURAS MÍNIMAS DEL AIRE

En los últimos días, se han presentado condiciones propicias para la presencia de heladas por descensos significativos de las temperaturas mínimas del aire en horas de la madrugada, especialmente sobre algunos municipios que históricamente han sido más vulnerables a la ocurrencia del fenómeno. Dichos municipios se relacionan a continuación:

DEPARTAMENTO	MUNICIPIOS
BOYACÁ	Tunja, Sogamoso, Samacá, Paipa, Duitama, Chita, Cerinza, Saboyá, Toca, Nobsa, Tibasosa.
CUNDINAMARCA	Mosquera, Tabio, Zipaquirá, Subachoque, Sesquilé, Facatativá, Madrid, Sopó, Nemocón, Bojacá, Chía, Suesca, Cogua, Tenjo, Chocontá, Funza, Ubaque, Choachí.



# ALERTAS METEOMARINA

## MAR CARIBE

### ALERTA ROJA

#### VIENTO Y OLEAJE

En amplios sectores del Mar Caribe colombiano, especialmente en el centro del área se mantendrán las condiciones de amenaza para la travesía en embarcaciones de poco calado por cuenta del viento que variará entre 25 – 35 nudos (45 – 63 km/h) con posibilidad de rachas superiores y el oleaje que alcanzará 3.0 – 4.0 metros, por tal razón se recomienda a pescadores y usuarios consultar con las Capitanías de puerto antes de zarpar.

### ALERTA AMARILLA

#### PLEAMAR

Hasta el 16 de febrero del presente año se espera una de las pleamares más significativas del mes en el archipiélago de San Andrés, Providencia y Santa Catalina asociada con la marea astronómica, se sugiere a habitantes costeros estar atentos a la evolución de este fenómeno.

°C: grados Celsius

m: metros

mm: milímetros

msnm: metros sobre nivel del mar

Km/h: kilómetros por hora

HLC: hora local colombiana

GOES: Geostationary Operational Environmental Satellites (Satélite Geoestacionario Operacional Ambiental).

GOES-13 es el designado GOES-Este, localizado en 75° W sobre el ecuador geográfico.

PNN: Parque Nacional Natural

SFF: Santuario de Fauna y Flora



**ALERTA ROJA. PARA TOMAR ACCIÓN** Advierte a los sistemas de prevención y atención de desastres sobre la amenaza que puede ocasionar un fenómeno con efectos adversos sobre la población, el cual requiere la atención inmediata por parte de la población y de los cuerpos de atención y socorro. Se emite una alerta sólo cuando la identificación de un evento extraordinario indique la probabilidad de amenaza inminente y cuando la gravedad del fenómeno implique la movilización de personas y equipos, interrumpiendo el normal desarrollo de sus actividades cotidianas.



**ALERTA NARANJA. PARA PREPARARSE** Indica la presencia de un fenómeno. No implica amenaza inmediata y como tanto es catalogado como un mensaje para informarse y prepararse. El aviso implica vigilancia continua ya que las condiciones son propicias para el desarrollo de un fenómeno, sin que se requiera permanecer alerta.



**ALERTA AMARILLA. PARA INFORMARSE** Es un mensaje oficial por el cual se difunde información. Por lo regular se refiere a eventos observados, reportados o registrados y puede contener algunos elementos de pronóstico a manera de orientación. Por sus características pretéritas y futuras difiere del aviso y de la alerta, y por lo general no está encaminado a alertar sino a informar.

**CONDICIONES NORMALES** Indica que no existe ninguna clase de alerta para la región o zona mencionada.



# ALERTAS METEOMARINA

## OCÉANO PACÍFICO

### ALERTA AMARILLA

#### VIENTO Y OLEAJE

En el centro y norte del océano Pacífico nacional, particularmente mar adentro, se mantendrán las condiciones de amenaza para la travesía en pequeñas embarcaciones por cuenta del viento que se aproximará a 25 nudos (46 km/h) y el oleaje que alcanzará valores entre 2.0 – 3.0 metros, por tal motivo se recomienda a usuarios consultar con las Capitanías de puerto antes de zarpar.

### ALERTA AMARILLA

#### PLEAMAR

Hasta el 15 de febrero del presente año se prevé una de las pleamars más significativas del mes en el litoral del Pacífico colombiano, asociada con la marea astronómica, por esta razón se recomienda a habitantes costeros estar atentos a la evolución del fenómeno.

°C: grados Celsius

m: metros

mm: milímetros

msnm: metros sobre nivel del mar

Km/h: kilómetros por hora

HLC: hora local colombiana

GOES: Geostationary Operational Environmental Satellites (Satélite Geoestacionario Operacional Ambiental).

GOES-13 es el designado GOES-Este, localizado en 75° W sobre el ecuador geográfico.

PNN: Parque Nacional Natural

SFF: Santuario de Fauna y Flora

**ALERTA ROJA. PARA TOMAR ACCIÓN** Advierte a los sistemas de prevención y atención de desastres sobre la amenaza que puede ocasionar un fenómeno con efectos adversos sobre la población, el cual requiere la atención inmediata por parte de la población y de los cuerpos de atención y socorro. Se emite una alerta sólo cuando la identificación de un evento extraordinario indique la probabilidad de amenaza inminente y cuando la gravedad del fenómeno implique la movilización de personas y equipos, interrumpiendo el normal desarrollo de sus actividades cotidianas.

**ALERTA NARANJA. PARA PREPARARSE** Indica la presencia de un fenómeno. No implica amenaza inmediata y como tanto es catalogado como un mensaje para informarse y prepararse. El aviso implica vigilancia continua ya que las condiciones son propicias para el desarrollo de un fenómeno, sin que se requiera permanecer alerta.

**ALERTA AMARILLA. PARA INFORMARSE** Es un mensaje oficial por el cual se difunde información. Por lo regular se refiere a eventos observados, reportados o registrados y puede contener algunos elementos de pronóstico a manera de orientación. Por sus características pretéritas y futuras difiere del aviso y de la alerta, y por lo general no está encaminado a alertar sino a informar.

**CONDICIONES NORMALES** Indica que no existe ninguna clase de alerta para la región o zona mencionada.



OMAR FRANCO T., Director General  
CHRISTIAN EUSCÁTEGUI C., Jefe Oficina del Servicio de Pronósticos y Alertas

Profesionales de turno:  
Claudia TORRES, Viviana CHIVATA, Juan S. BARRIOS, Mirovan SVERKO.

Diseño y diagramación:  
GRUPO DE COMUNICACIONES

<http://www.ideam.gov.co>  
Correos electrónicos: [servicio@ideam.gov.co](mailto:servicio@ideam.gov.co), [alertas@ideam.gov.co](mailto:alertas@ideam.gov.co)  
Calle 25 d # 96b - 70, piso 3. Bogotá, D.C.  
Teléfono: 3075625 ext. 1334-1336.

Síguenos en

