

INFORME TÉCNICO

DIARIO N° 057

El IDEAM comunica al Sistema Nacional de Gestión del Riesgo (SNGR) y al Sistema Nacional Ambiental (SINA).

Bogotá D. C., viernes 27 de febrero de 2016.

Hora de actualización 11:56 a. m. HLC.

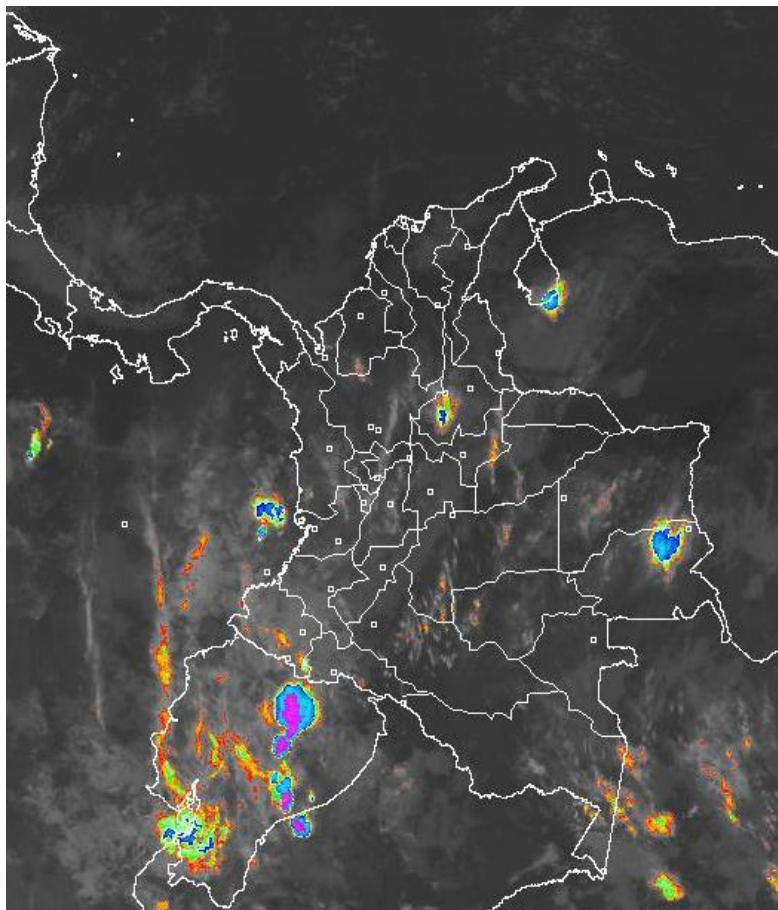


IMAGEN SATELITAL

Imagen IDEAM | 26 de febrero de 2016 | Hora 7:45 a.m. HLC

CONDICIONES HIDROMETEOROLÓGICAS ACTUALES

Cielo entre parcial y mayormente cubierto ha persistido en gran parte del país con lluvias al sur del litoral de Chocó y sur de Santander; lluvias menos intensas en zonas dispersas de Huila, Centro de Magdalena, Piedemonte Amazónico, Piedemonte Llanero a la altura de Arauca y Casanare, Tolima y sectores dispersos del Altiplano Cundiboyacense. El pronóstico nos advierte en horas de la tarde y noche lluvias moderadas al oriente y sur de la región Amazónica, centro y sur de la Pacifica, no se descarta actividad eléctrica; lluvias de ligeras a moderadas en sectores de Santander, Antioquia, montañas de Huila, Tolima, Nariño, Cauca, centro de Magdalena, Córdoba y piedemontes Llanero y Amazónico.



Consulte todos los días el pronóstico del tiempo y las alertas hidrometeorológicas vigentes del **IDEAM**, en un formato de calidad. Alrededor de las 7:30 a. m. está a disposición del público en www.ideam.gov.co.

Se puede ver también en dispositivos móviles **AQUÍ**



LO MÁS DESTACADO

**ALERTA ROJA
 PARA TOMAR ACCIÓN**

**ALERTA NARANJA
 PARA PREPARARSE**

**ALERTA AMARILLA
 PARA INFORMARSE**

LLUVIAS

Moderado incremento de las precipitaciones, las cuales principalmente se registraron en las regiones Andina, Pacífica y sectores aislados de la Caribe. El mayor volumen de precipitación reportado en el municipio de **Rosas (Cauca)**, con **62.3 mm**.

ALERTA ROJA

- Por niveles bajos en las cuencas de los ríos Magdalena y Cauca.
- Por alta posibilidad de incendios de la cobertura vegetal en varios sectores de bosques, cultivos y pastos localizados en las regiones Andina, Caribe y Orinoquia.

ALERTA NARANJA

- Por amenaza moderada de deslizamientos de tierra en algunos sectores inestables o de alta pendiente localizados en los departamentos de Caldas, Cauca, Cundinamarca, Chocó, Santander y Nariño.
- Por amenaza moderada de incendios de la cobertura vegetal en sectores de las regiones Andina, Caribe, Orinoquia y Amazonia
- Por viento y oleaje en el Mar Caribe colombiano especialmente en el centro de la zona marítima colombiana.

ALERTA AMARILLA

- Por pleamar en el litoral Pacífico nacional.

IMPORTANTE

- Por las condiciones de sequía, resultado del fenómeno “EL NIÑO”, son muchos los municipios del país que están en riesgo de presentar desabastecimiento de agua potable. Se reitera el llamado a las alcaldías municipales para tener listos sus planes de emergencia y contingencia con el fin de atender ésta situación.
- Aunque se han presentado lluvias moderadas, especialmente en las regiones Andina, Caribe y Pacífica, los niveles de los principales (Cauca y Magdalena), oscilan en el rango de bajos; sin embargo sus principales afluentes si presentan ascensos moderados.
- El río Cauca sigue presentando niveles muy bajos, próximos a los niveles mínimos históricos.

PRONÓSTICO CONDICIONES METEOROLÓGICAS ESPECIALES

ÁREA DEL VOLCÁN CERRO MACHÍN

Cielo mayormente cubierto en la jornada con lluvias de ligeras a moderadas, las más fuertes se esperan para horas de la tarde.

El SERVICIO GEOLOGICO COLOMBIANO reporta en nivel **AMARILLO (III): CAMBIOS EN EL COMPORTAMIENTO DE LA ACTIVIDAD VOLCÁNICA**. Lat:4.80 Lon:-75.62

ELEVACIÓN (pies)	DIRECCIÓN	VELOCIDAD	
		NUDOS	Km/h
10,000	NORESTE	0 - 5	0 - 9
18,000	NORESTE	0 - 5	0 - 9
24,000	NORESTE	5 - 10	9 - 18
30,000	NORESTE	5 - 10	9 - 18

ÁREA DEL VOLCÁN NEVADO DEL HUILA

En la jornada se estiman lluvias entre ligeras y moderadas con cielo mayormente cubierto.

El SERVICIO GEOLOGICO COLOMBIANO reporta en nivel **AMARILLO (III): CAMBIOS EN EL COMPORTAMIENTO DE LA ACTIVIDAD VOLCÁNICA**. Lat:2.92 Lon:-76.05

ELEVACIÓN (pies)	DIRECCIÓN	VELOCIDAD	
		NUDOS	Km/h
10,000	SURESTE	0 - 5	0 - 9
18,000	NORESTE	5 - 10	9 - 18
24,000	NORESTE	10 - 15	18 - 27
30,000	NORESTE	5 - 10	9 - 18

ÁREA DEL VOLCÁN GALERAS

Abundante nubosidad en la jornada con lluvias en horas de la mañana y tarde.

El SERVICIO GEOLOGICO COLOMBIANO reporta en nivel **AMARILLO (III): CAMBIOS EN EL COMPORTAMIENTO DE LA ACTIVIDAD VOLCÁNICA**. Lat: 1.55 Lon: -77.37

ELEVACIÓN (pies)	DIRECCIÓN	VELOCIDAD	
		NUDOS	Km/h
10,000	SUROESTE	0 - 5	0 - 9
18,000	SURESTE	5 - 10	9 - 18
24,000	NORESTE	5 - 10	9 - 18
30,000	ESTE	5 - 10	9 - 18

ÁREA DEL VOLCÁN NEVADO DEL RUIZ

Se estiman lluvias de variada intensidad durante la tarde y noche.

El SERVICIO GEOLOGICO COLOMBIANO reporta en nivel **AMARILLO (III): CAMBIOS EN EL COMPORTAMIENTO DE LA ACTIVIDAD VOLCÁNICA**. Lat: 4.89 Lon: -75.32

ELEVACIÓN (pies)	DIRECCIÓN	VELOCIDAD	
		NUDOS	Km/h
10,000	NORESTE	5 - 10	9 - 18
18,000	ESTE	5 - 10	9 - 18
24,000	NORESTE	5 - 10	9 - 18
30,000	NORESTE	5 - 10	9 - 18

ÁREA DEL COMPLEJO VOLCÁNICO CHILES-CERRO NEGRO DE MAYASQUER

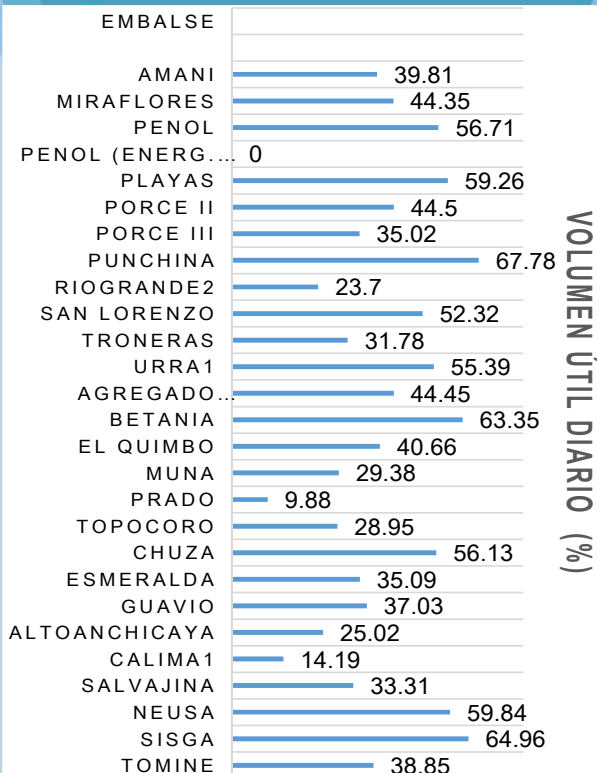
Se estima cielo mayormente cubierto en la jornada con lluvias entre ligeras y moderadas.

El SERVICIO GEOLOGICO COLOMBIANO reporta en nivel **AMARILLO (III): CAMBIOS EN EL COMPORTAMIENTO DE LA ACTIVIDAD VOLCÁNICA** Lat: 0.81 -Lon:-77.93 //Lat: 0.76 Lon:-77.95

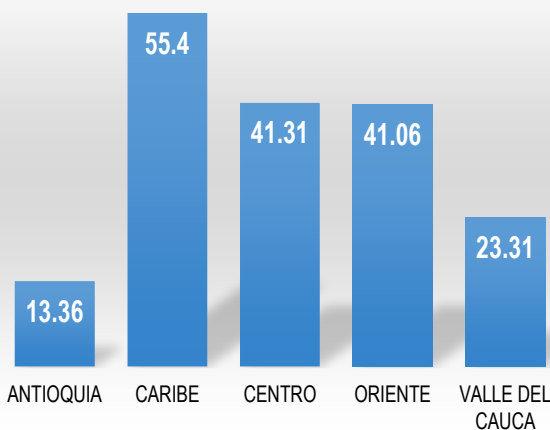
ELEVACIÓN (pies)	DIRECCIÓN	VELOCIDAD	
		NUDOS	Km/h
10,000	NORESTE	0 - 5	0 - 9
18,000	ESTE	5 - 10	9 - 18
24,000	NORESTE	5 - 10	9 - 18
30,000	SURESTE	10 - 15	18 - 27

ESTADO DE LOS EMBALSES

A continuación se relacionan los volúmenes útiles diarios (expresados en porcentaje) de acuerdo con información consultada en la siguiente dirección electrónica de XM: <http://ido.xm.com.co/ido/SitePages/hidrologia.aspx?q=reservas>



VOLUMEN ÚTIL DIARIO (%) POR REGIONES



Para estar informado diariamente de lo que pasa con el **pronóstico del tiempo y las alertas.**

Síguenos en Twitter
@IDEAMColombia



TEMPERATURAS MÁXIMAS

A continuación se relacionan los municipios donde en las últimas 24 horas se registraron temperaturas iguales o superiores a 35.0°C.

DEPARTAMENTO	MUNICIPIO
ANTIOQUIA	Valparaíso (36.4).
ARAUCA	Arauca (35.8).
ATLANTICO	Manatí (36.8).
BOLIVAR	Zambrano (38.6), María la Baja (36.0), Magangüé (35.8).
CASANARE	Orocué (35.0).
CESAR	Bosconia (40.0) , Valledupar (36.4).
HUILA	Villavieja (37.0), Agrado (35.4).
LA GUAJIRA	Urumita (35.6), Riohacha (35.4).
MAGDALENA	Pivijay (38.8).
NORTE SANTANDER	Cúcuta (35.6).
SANTANDER	Puerto Parra (36.2), Capitanejo (36.2), Palmar (35.4).
SUCRE	San Benito Abad (35.0).
TOLIMA	Saldaña (36.2), Prado (35.4).
VICHADA	Puerto Carreño (38.2), Cumaribo (35.0).

Para estar informado diariamente de lo que pasa con el **pronóstico del tiempo y las alertas.**

Síguenos en Twitter
@IDEAMColombia



PRECIPITACIONES

A continuación se relacionan los municipios donde en las últimas 24 horas se registraron precipitaciones iguales o superiores a 25.0 mm.

DEPARTAMENTO	MUNICIPIO
ANTIOQUIA	Angostura (25.0).
CAUCA	Rosas (62.3) , La Sierra (49.7), Bolívar (45.0), López de Micay (40.0), Totoró (30.0), Santander de Quilichao (25.0)
CHOCO	Medio San Juan (63.0)
CUNDINAMARCA	Fusagasugá (38.6), Bogotá D. C. (34.6), La Calera (29.0), Pandi (27.7)
HUILA	San Agustín (55.0), Oporapa (40.0), Rivera (33.0)
MAGDALENA	Pivijay (25.0).
NARIÑO	La Unión (44.1), Arboleda (37.0), Taminango (28.2)
NORTE DE SANTANDER	Sardinata (35.6)
SANTANDER	Puerto Parra (41.0), San Vicente de Chucurí (34.8)
SUCRE	Majagual (60.0)
TOLIMA	Ibagué (51.7)
VALLE DEL CAUCA	Bugalagrande (40.0), Buenaventura (25.5)

RADIACIÓN ULTRAVIOLETA

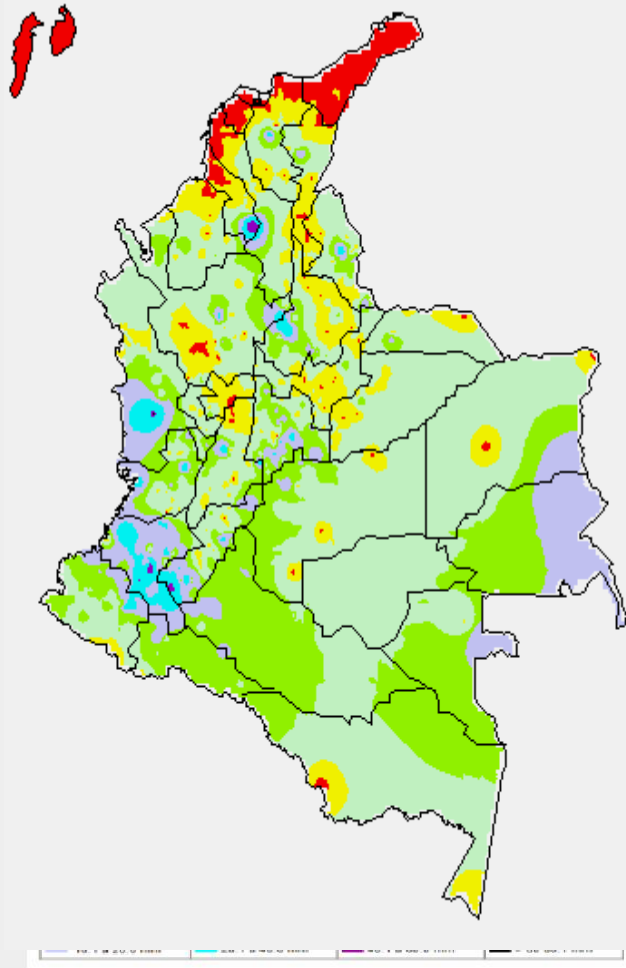
Altos valores de Radiación ultravioleta en todo el país desde finales de diciembre de 2015 hasta marzo del 2016.

Debido a los bajos valores de ozono que se presentan en el país normalmente durante gran parte del año, pero especialmente a finales y principios del mismo y a la poca nubosidad que se espera en gran parte del territorio nacional desde finales de diciembre hasta marzo del 2016, principalmente en horas de la mañana y primeras horas de la tarde, se incrementarán los valores de radiación ultravioleta en superficie y se recomienda: evitar la exposición directa al Sol entre las 9 de la mañana y las 4 de la tarde, usar ropa protectora cuando se está exponiendo al Sol (camisa de manga larga, sombreros de ala ancha, lentes protectores), usar bloqueadores solares para la piel con un factor de protección 30 o mayor y por último, deben tener especial cuidado las personas de piel blanca y los niños.

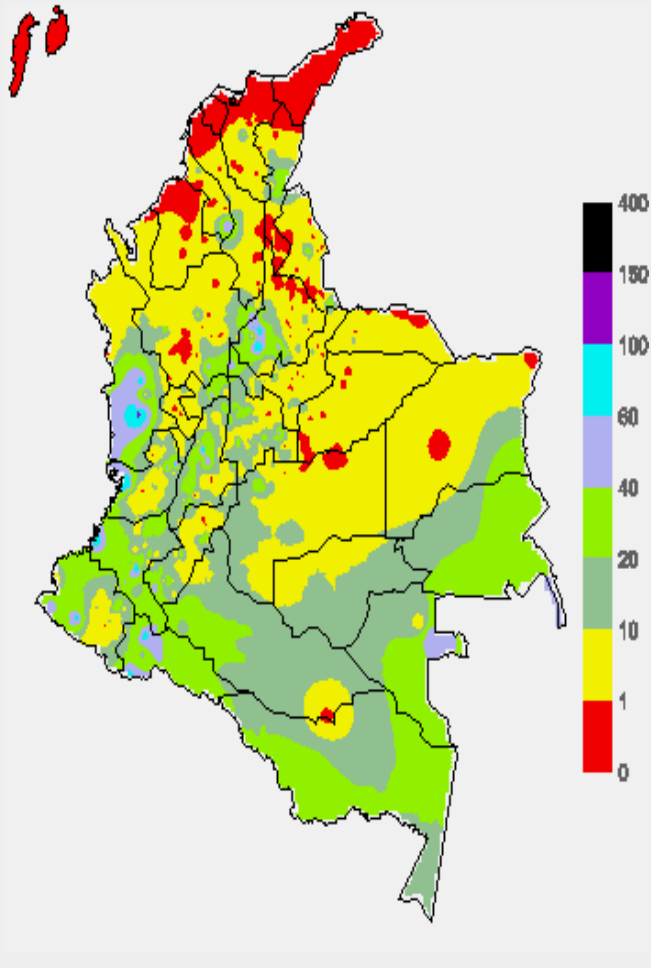
Lo anterior es porque el ozono absorbe la radiación ultravioleta procedente del Sol y si su cantidad disminuye durante el periodo mencionado anteriormente, aumentará la radiación ultravioleta en superficie, lo cual puede producir eritemas (quemaduras de la piel por exposición al Sol), acelera el envejecimiento de la piel, afecta el sistema inmunológico y puede producir cáncer de piel y daños oculares. Los valores altos y peligrosos de radiación ultravioleta se presentarán en todo el territorio nacional, pero los máximos se darán en las zonas montañosas, en particular al sur de Antioquia, Santanderes, Tolima, Eje Cafetero, Boyacá, Cundinamarca, Huila, Cauca y Nariño.

MAPAS DE PRECIPITACIÓN

Precipitación diaria desde las 7:00 a.m. del jueves 25 hasta las 7:00 a.m. del viernes 26 de febrero de 2016.



Precipitación últimos 3 días desde las 7:00 a.m. del martes 23 hasta las 7:00 a.m. del viernes 26 de febrero de 2016.



ALERTAS VIGENTES E INFORMACIÓN ADICIONAL

Para mayor información sobre el pronóstico del estado del tiempo, informes técnicos diarios, comunicados especiales, mapas diarios de temperaturas máximas y mínimas e información diaria de precipitación se sugiere consultar los siguientes enlaces:

- [MAPA DIARIO DE TEMPERATURA MÁXIMA.](#)
- [MAPA DIARIO DE TEMPERATURA MÍNIMA.](#)
- [INFORMACIÓN DIARIA DE PRECIPITACIÓN Y TEMPERATURA DE LOS PRINCIPALES AEROPUERTOS DEL PAÍS.](#)
- [MOAICO MAPAS DE PRECIPITACIÓN DIARIA EN MILÍMETROS.](#)

PRONÓSTICO METEOROLÓGICO



Viernes 26 y sábado 27 de febrero de 2016

REGIÓN	PRONÓSTICO
SABANA DE BOGOTÁ	<p>VIERNES: aunque en la mañana se esperan condiciones secas con nubosidad variable, no se descarta lloviznas en el oriente del área. Después del mediodía y en la tarde son previstas precipitaciones en diferentes sectores de la zona, las más probables hacia el occidente y norte tanto de la ciudad como de la sabana. Se prevé una temperatura máxima de 20°C</p> <p>SÁBADO: se estima que se presenten lluvias y/o lloviznas en la tarde y primeras horas de la noche en el norte y occidente de la ciudad y de la sabana.</p>
ANDINA	<p>VIERNES: durante la mañana cielo entre parcial y mayormente nublado con lluvias y/o lloviznas dispersas en las montañas de Huila, Nariño, Tolima y en zonas de Cundinamarca y occidente de Boyacá; lluvias de mayor intensidad se advierten al occidente de Santander. Después del mediodía y hasta entrada la noche, se prevé que las precipitaciones de mayor volumen se presenten en el Macizo colombiano y menos intensas en áreas de Antioquia, Boyacá, Cundinamarca, los Santanderes y en el norte de Tolima. Posibilidad de actividad eléctrica.</p> <p>SÁBADO: se prevé lluvias sobre sectores de los departamentos de Antioquia, Risaralda, norte de Tolima, Cundinamarca, Boyacá y zonas de montaña de Valle del Cauca, Cauca y Nariño; la mayor actividad se estima después de mediodía. No se descartan lloviznas en el sur de Santander. Probabilidad de descargas eléctricas.</p>
CARIBE	<p>VIERNES: en horas de la mañana se estima condiciones soleadas y secas en gran parte de la región. Durante la tarde y noche se prevé aumento de la nubosidad persistiendo condiciones secas en el área, sin descartar precipitaciones en sectores de Córdoba, Bolívar, Urabá y en las inmediaciones de la Sierra Nevada de Santa Marta.</p> <p>SÁBADO: a lo largo de la jornada se estiman condiciones secas con cielo parcialmente nublado.</p>
ARCHIPIÉLAGO DE SAN ANDRÉS, PROVIDENCIA Y SANTA CATALINA	<p>VIERNES: en Providencia prevalecerán las condiciones de tiempo seco a lo largo del día. Para San Andrés, son posibles lloviznas esporádicas y sectorizadas después del mediodía.</p> <p>SÁBADO: se estima cielo parcialmente nublado con lluvias ligeras en Providencia, después del mediodía. En San Andrés se prevén precipitaciones en horas de la tarde o noche.</p>
MAR CARIBE	<p>VIERNES: aunque durante gran parte de la jornada se espera cielo entre ligera y parcialmente nublado con predominio de tiempo seco no se descartan lloviznas en el occidente de la zona marítima.</p> <p>SÁBADO: se estima en amplios sectores del área predominio de tiempo seco con cielo entre ligera y parcialmente nublado.</p>

Planeando tu día? Descarga YA y conoce...



Consúltalo a diario y únete a la Cultura del Pronóstico del IDEAM

Disponible para



PRONÓSTICO METEOROLÓGICO



Viernes 26 y sábado 27 de febrero de 2016

REGIÓN	PRONÓSTICO
INSULAR PACÍFICA	<p>VIERNES: son previstas precipitaciones en las primeras horas de la jornada y luego en la noche en Gorgona, mientras que Malpelo predominará el tiempo seco con cielo entre parcial y mayormente cubierto.</p> <p>SÁBADO: se prevé que se registren lloviznas en las horas de la madrugada y mañana en Gorgona y luego tiempo seco. En Malpelo se estima predominio de tiempo seco.</p>
PACÍFICA	<p>VIERNES: en las primeras horas de la jornada son estimadas condiciones mayormente cubiertas con precipitaciones ligeras en el centro y sur de Chocó y en zonas de Nariño y Cauca. Para la tarde y noche se prevé que se sigan presentando lluvias en zonas de Valle del Cauca y sur de Chocó, mientras que en el resto del área se presentarán precipitaciones menos intensas. Posibilidad de actividad eléctrica.</p> <p>SÁBADO: se estima cielo mayormente cubierto durante gran parte de la jornada con lluvias de ligeras a moderadas al centro y sur de la región. Las más intensas se prevén sobre Cauca, Valle del Cauca y Nariño. Es posible que la mayor actividad se presente durante horas de la tarde y noche. Posibilidad de tormentas eléctricas.</p>
OCEANO PACÍFICO	<p>VIERNES: en el centro y sur de la cuenca del océano Pacífico colombiano se prevén lluvias y/o lloviznas en cercanías al litoral en horas de la mañana y tarde, lluvias de menor intensidad en la noche.</p> <p>SÁBADO: son estimadas precipitaciones en cercanías al litoral centro y sur del Pacífico colombiano.</p>
ORINOQUIA	<p>VIERNES: en la mañana se prevé predominio de tiempo seco en gran parte de la región, salvo por algunas precipitaciones que se pueden presentar en el piedemonte de Meta y Arauca, al igual que en el sur de Vichada. En horas de la tarde y noche, se estiman lluvias en áreas de Vichada, Meta y no se descartan lloviznas en cercanías al piedemonte.</p> <p>SÁBADO: se prevé que predominen las condiciones de tiempo seco en gran parte de la región, salvo en cercanías al piedemonte de Meta y en el sureste de Vichada donde no se descartan lloviznas.</p>
AMAZÓNICA	<p>VIERNES: es previsto que durante las primeras horas de la jornada se registren lluvias y/o lloviznas en el piedemonte Amazónico; lluvias más intensas en el oriente de Guainía y Amazonas. Después del mediodía es previsto que se incremente la nubosidad y que se sigan presentando las lluvias más intensas en el oriente y occidente de la región. Alta posibilidad de tormentas eléctricas.</p> <p>SÁBADO: cielo mayormente cubierto en amplios sectores de la región con lluvias en Amazonas, Putumayo, Caquetá y Guaviare; lluvias menos intensas en Vaupés y Guainía. Alta probabilidad de descargas eléctricas.</p>

Planeando tu día?
Descarga YA y conoce...



Consúltalo a diario y únete a la Cultura del Pronóstico del IDEAM

Disponible para  

ALERTAS POR NIVELES DE LOS RÍOS

REGIÓN ANDINA

SITIOS PARA LOS CUALES SE GENERA LA ALERTA

ALERTA ROJA

NIVELES BAJOS EN EL RÍO MAGDALENA - CUENCA ALTA Y MEDIA

A pesar de los ligeros incrementos que se han registrado en los últimos días, continúan los niveles bajos en el río Magdalena en inmediaciones de los municipios de Honda (Tolima), La Dorada (Caldas), Puerto Salgar (Cundinamarca), Puerto Boyacá (Boyacá), Puerto Berrío (Antioquia), Barrancabermeja y Puerto Wilches (Santander). Debido a ello, no se descartan problemas de suministro de agua en poblaciones que se abastecen de fuentes hídricas superficiales de esta zona, además de existir restricciones en la navegación en algunos sectores a lo largo de la cuenca media. Se recomienda a la población en general estar atentos a las informaciones emitidas por la capitania de puerto y CORMAGDALENA, para adelantar las actividades relacionadas con la navegación fluvial.

NIVELES BAJOS EN LA CUENCA DEL RÍO CAUCA

Continúa la alerta roja por los niveles bajos en el río Cauca así como en sus principales afluentes a lo largo de toda la cuenca. Aunque se han presentado fluctuaciones en los niveles en los últimos días, los valores continúan siendo inferiores a los promedios mínimos históricos para este mes. En particular, se destaca la condición de baja disponibilidad de agua en las fuentes de suministro de los acueductos que se abastecen del río Cauca.

REGIÓN CARIBE

SITIOS PARA LOS CUALES SE GENERA LA ALERTA

ALERTA ROJA

NIVELES BAJOS EN EL RÍO MAGDALENA - CUENCA BAJA

Se mantienen los niveles bajos en el río Magdalena en inmediaciones de los municipios de San Pablo, Gamarra y Tamalameque (Cesar), El Banco y Plato (Magdalena), y Magangüé (Bolívar). Sin embargo, se espera una leve recuperación de los niveles en los siguientes dos días, dados los aportes provenientes de la parte media de la cuenca. Se recomienda mantener la Alerta Roja por presentar inconvenientes de abastecimiento de agua en aquellos acueductos municipales que captan el recurso de fuentes hídricas superficiales en esta zona y debido a las restricciones para la navegabilidad en algunos sectores del río Magdalena, donde no se puede asegurar el calado apropiado para las embarcaciones. Se recomienda a los pobladores estar atentos a las informaciones emitidas por la capitania de puerto y CORMAGDALENA, para adelantar las actividades relacionadas con la navegación fluvial.

ALERTAS POR AMENAZA DE INCENDIOS DE LA COBERTURA VEGETAL

ALERTA ROJA:

Amenaza Alta o muy alta de ocurrencia de incendios de la cobertura vegetal en zonas de bosques, cultivos y pastos, localizados en los siguientes municipios y sectores aledaños:

ALERTA NARANJA:

Amenaza moderada de ocurrencia de incendios de la cobertura vegetal en zonas de bosques, cultivos y pastos, localizados en los siguientes municipios y sectores aledaños:

REGIÓN CARIBE

SITIOS PARA LOS CUALES SE GENERA LA ALERTA

ATLÁNTICO: Baranoa, Barranquilla, Campo de La Cruz, Candelaria, Galapa, Juan de Acosta, Luruaco, Malambo, Manatí, Palmar de Varela, Piojó, Polonuevo, Ponedera, Puerto Colombia, Repelón, Sabanagrande, Sabanalarga, Santa Lucía, Santo Tomás, Soledad, Suan, Tubará y Usiacurí.

BOLÍVAR: Arjona, Arroyohondo, Calamar, Cantagallo, Cartagena de Indias, Clemencia, Córdoba, El Carmen de Bolívar, El Guamo, Mahates, María La Baja, Mompós, Morales, San Cristóbal, San Estanislao, San Jacinto, San Juan Nepomuceno, San Pablo, Santa Catalina, Santa Rosa, Santa Rosa del Sur, Simití, Soplaviento, Turbaco, Turbaná, Villanueva y Zambrano.

CESAR: Agustín Codazzi, Astrea, Becerrill, Bosconia, Chimichagua, La Paz, Manaure Balcón del Cesar, Pueblo Bello, San Diego y Valledupar.

CÓRDOBA: Ayapel, Buenavista, Canalete, Cereté, Chima, Chinú, Ciénaga de Oro, Cotorra, La Apartada, Lorica, Los Córdoba, Momil, Montelíbano, Montería, Moñitos, Planeta Rica, Pueblo Nuevo, Puerto Escondido, Puerto Libertador, Purísima, Sahagún, San Andrés de Sotavento, San Antero, San Bernardo del Viento, San Carlos, San Pelayo y Tierralta.

LA GUAJIRA: Albania, Barrancas, Dibulla, Distracción, El Molino, Fonseca, Hato Nuevo, La Jagua del Pilar, Maicao, Manaure, Riohacha, San Juan del Cesar, Uribia, Urumita y Villanueva.

MAGDALENA: Algarrobo, Aracataca, Ariguani (El Difícil), Cerro de San Antonio, Ciénaga, Concordia, El Piñón, El Retén, Fundación, Nueva Granada, Pedraza, Pijiño del Carmen, Pivijay, Plato, Puebloviejo, Remolino, Sabanas de San Ángel, Salamina, San Sebastián de Buenavista, San Zenón, Santa Ana, Santa Bárbara de Pinto, Santa Marta, Sitionuevo, Tenerife y Zapayán.

SUCRE: Caimito, Corozal, Coveñas, El Roble, Galeras, La Unión, Los Palmitos, Morroa, Palmito, Sampués, San Benito Abad, San Juan de Betulia (Betulia), San Marcos, San Onofre, Sincé, Sincelejo, Sucre, Tolú y Tolviejo.

**ALERTA
ROJA**

ALERTAS POR AMENAZA DE INCENDIOS DE LA COBERTURA VEGETAL

ALERTA ROJA:

Amenaza Alta o muy alta de ocurrencia de incendios de la cobertura vegetal en zonas de bosques, cultivos y pastos, localizados en los siguientes municipios y sectores aledaños:

ALERTA NARANJA:

Amenaza moderada de ocurrencia de incendios de la cobertura vegetal en zonas de bosques, cultivos y pastos, localizados en los siguientes municipios y sectores aledaños:

REGIÓN CARIBE

SITIOS PARA LOS CUALES SE GENERA LA ALERTA

**ALERTA
NARANJA**

BOLÍVAR: Achí, Arenal, Margarita, Montecristo, San Fernando, San Jacinto del Cauca y Tiquisio (Puerto Rico).

CESAR: El Copey, El Paso, Rio de Oro y San Martín.

MAGDALENA: Chivolo, Guamal y Zona Bananera.

SUCRE: Guaranda y Majagual.

Especial atención ameritan los Parques Nacionales Naturales Sierra Nevada de Santa Marta, Ciénaga Grande de Santa Marta, Macuira e Isla de Salamanca.

ALERTAS POR AMENAZA DE INCENDIOS DE LA COBERTURA VEGETAL

ALERTA ROJA:

Amenaza Alta o muy alta de ocurrencia de incendios de la cobertura vegetal en zonas de bosques, cultivos y pastos, localizados en los siguientes municipios y sectores aledaños:

ALERTA NARANJA:

Amenaza moderada de ocurrencia de incendios de la cobertura vegetal en zonas de bosques, cultivos y pastos, localizados en los siguientes municipios y sectores aledaños:

REGIÓN ANDINA

SITIOS PARA LOS CUALES SE GENERA LA ALERTA

**ALERTA
 ROJA**

ANTIOQUIA: Apartadó, Arboletes, Carepa, Caucasia, Chigorodó, Necoclí, San Juan de Urabá y Turbo.

BOYACÁ: Chivatá, Cómbita, Cuitiva, Iza, Oicatá, Páez, Pesca, Ráquira, Samacá, Siachoque, Tinjacá, Toca, Tunja, Turmequé, Tuta y Ventaquemada.

CUNDINAMARCA: Chocontá, Cucunubá, Guasca, Guatavita, Lenguaque, Medina, Sesquilé, Suesca y Villapinzón.

HUILA: Agrado y Villavieja

NORTE DE SANTANDER: Ábrego, La Playa, Labateca y Ocaña.

ALERTAS POR AMENAZA DE INCENDIOS DE LA COBERTURA VEGETAL

ALERTA ROJA:

Amenaza Alta o muy alta de ocurrencia de incendios de la cobertura vegetal en zonas de bosques, cultivos y pastos, localizados en los siguientes municipios y sectores aledaños:

ALERTA NARANJA:

Amenaza moderada de ocurrencia de incendios de la cobertura vegetal en zonas de bosques, cultivos y pastos, localizados en los siguientes municipios y sectores aledaños:

REGIÓN ANDINA

SITIOS PARA LOS CUALES SE GENERA LA ALERTA

**ALERTA
NARANJA**

ANTIOQUIA: Cáceres, El Bagre, Mutatá, Nechí, San Pedro de Urabá y Tarazá.

BOYACÁ: Campohermoso, Cucaita, Motavita, San Miguel de Sema y Tota.

CAUCA: Bolívar, Florencia, La Vega, San Sebastián y Santa Rosa.

CUNDINAMARCA: Choachí, Fómeque, Fúquene, Guachetá, Paratebueno, Ubaque y Ubaté.

NARIÑO: Pasto, San Bernardo, Albán (San José), Arboleda (Berruecos), Belén, Buesaco, Chachagüí, Colón (Génova), El Tablón, La Cruz, La Unión, San Lorenzo, San Pablo, San Pedro de Cartago (Cartago), Taminango, Tangua, Túquerres y Yacuanquer.

SANTANDER: Girón, Puerto Wilches, Betulia y San Gil.

TOLIMA: Dolores, Natagaima.

Especial atención ameritan los Parques Nacionales Naturales de Catatumbo - Bari, Paramillo, Chingaza, Cordillera de Los Picachos, Nevado del Huila, Puracé, Los Nevados, Las Hermosas, Galeras, Los Farallones de Cali y Sumapaz.

ALERTAS POR AMENAZA DE INCENDIOS DE LA COBERTURA VEGETAL

ALERTA ROJA:

Amenaza Alta o muy alta de ocurrencia de incendios de la cobertura vegetal en zonas de bosques, cultivos y pastos, localizados en los siguientes municipios y sectores aledaños:

ALERTA NARANJA:

Amenaza moderada de ocurrencia de incendios de la cobertura vegetal en zonas de bosques, cultivos y pastos, localizados en los siguientes municipios y sectores aledaños:

REGIÓN ORINOQUIA

SITIOS PARA LOS CUALES SE GENERA LA ALERTA

**ALERTA
ROJA**

ARAUCA: Arauca, Arauquita, Cravo Norte, Fortul y Tame.

CASANARE: Aguazul, Hato Corozal, Maní, Monterrey, Orocué, Paz de Ariporo, Sabanalarga, Tauramena, Villanueva y Yopal.

META: Barranca de Upía, Cabuyaro, Mapiripán, Puerto Gaitán, Puerto López, San Juan de Arama y San Martín.

VICHADA: Cumaribo, La Primavera, Puerto Carreño y Santa Rosalía.

REGIÓN ORINOQUIA

SITIOS PARA LOS CUALES SE GENERA LA ALERTA

**ALERTA
NARANJA**

ARAUCA: Puerto Rondón.

CASANARE: Nunchía. Pore, San Luis de Gaceno, Támara, Trinidad.

META: Acacías, Cumaral, Fuente de Oro, Lejanías, Puerto Lleras, Restrepo y San Carlos de Guaroa.

REGIÓN AMAZONIA

SITIOS PARA LOS CUALES SE GENERA LA ALERTA

**ALERTA
NARANJA**

GUAVIARE: El Retorno, San José del Guaviare.

ALERTAS POR AMENAZA DE DESLIZAMIENTO

ALERTA ROJA:

Amenaza alta a muy alta por deslizamientos de tierra detonados por lluvias, localizados en los siguientes municipios:

ALERTA NARANJA:

Amenaza moderada por deslizamientos de tierra detonados por lluvias, localizados en los siguientes municipios:

REGIÓN ANDINA

SITIOS PARA LOS CUALES SE GENERA LA ALERTA

ALERTA NARANJA

CALDAS: Pensilvania, Samaná y Victoria.

REGIÓN PACÍFICA

SITIOS PARA LOS CUALES SE GENERA LA ALERTA

ALERTA NARANJA

CAUCA: El Tambo, La Sierra, López, Rosas, Timbiquí.

CHOCÓ: Alto Baudó (Pie de Pato), Bajo Baudó (Pizarro), Cértegui, Condoto, El Cantón de San Pablo (Managrú), Istmina, Medio Baudó (Boca de Pepé), Medio San Juan (Andagoya), Nóvita, Río Iró (Santa Rita), Tadó y Unión Panamericana (Ánimas).

NARIÑO: Barbacoas.

ALERTAS METEOMARINA

MAR CARIBE

SITIOS PARA LOS CUALES SE GENERA LA ALERTA

ALERTA NARANJA

VIENTO Y OLEAJE.

En gran parte del Mar Caribe colombiano, al igual que en las costas como en altamar, se mantendrán las condiciones de amenaza por cuenta del viento que variará entre 20 – 25 nudos (37 – 46km/h) y posibilidad de ráfagas mayores y el oleaje que alcanzará 1.5 – 3.0 metros. Por tal razón, se recomienda a pescadores y usuarios de embarcaciones de bajo calado consultar con las Capitanías de puerto antes de zarpar.

°C: grados Celsius

m: metros

mm: milímetros

msnm: metros sobre nivel del mar

Km/h: kilómetros por hora

HLC: hora local colombiana

GOES: Geostationary Operational Environmental Satellites (Satélite Geoestacionario Operacional Ambiental).

GOES-13 es el designado GOES-Este, localizado en 75° W sobre el ecuador geográfico.

PNN: Parque Nacional Natural

SFF: Santuario de Fauna y Flora



ALERTA ROJA. PARA TOMAR ACCIÓN Advierte a los sistemas de prevención y atención de desastres sobre la amenaza que puede ocasionar un fenómeno con efectos adversos sobre la población, el cual requiere la atención inmediata por parte de la población y de los cuerpos de atención y socorro. Se emite una alerta sólo cuando la identificación de un evento extraordinario indique la probabilidad de amenaza inminente y cuando la gravedad del fenómeno implique la movilización de personas y equipos, interrumpiendo el normal desarrollo de sus actividades cotidianas.



ALERTA NARANJA. PARA PREPARARSE Indica la presencia de un fenómeno. No implica amenaza inmediata y como tanto es catalogado como un mensaje para informarse y prepararse. El aviso implica vigilancia continua ya que las condiciones son propicias para el desarrollo de un fenómeno, sin que se requiera permanecer alerta.



ALERTA AMARILLA. PARA INFORMARSE Es un mensaje oficial por el cual se difunde información. Por lo regular se refiere a eventos observados, reportados o registrados y puede contener algunos elementos de pronóstico a manera de orientación. Por sus características pretéritas y futuras difiere del aviso y de la alerta, y por lo general no está encaminado a alertar sino a informar.

CONDICIONES NORMALES Indica que no existe ninguna clase de alerta para la región o zona mencionada.



ALERTAS METEOMARINA

OCEANO PACIFICO

SITIOS PARA LOS CUALES SE GENERA LA ALERTA

ALERTA AMARILLA

PLEAMAR

Hasta el día de hoy se presentara una de las pleamares más significativas del mes asociada con la marea astronómica, en el litoral Pacífico colombiano. Por tal motivo, se sugiere a habitantes costeros estar atentos a la culminación del fenómeno.

°C: grados Celsius

m: metros

mm: milímetros

msnm: metros sobre nivel del mar

Km/h: kilómetros por hora

HLC: hora local colombiana

GOES: Geostationary Operational Environmental Satellites (Satélite Geoestacionario Operacional Ambiental).

GOES-13 es el designado GOES-Este, localizado en 75° W sobre el ecuador geográfico.

PNN: Parque Nacional Natural

SFF: Santuario de Fauna y Flora

ALERTA ROJA. PARA TOMAR ACCIÓN Advierte a los sistemas de prevención y atención de desastres sobre la amenaza que puede ocasionar un fenómeno con efectos adversos sobre la población, el cual requiere la atención inmediata por parte de la población y de los cuerpos de atención y socorro. Se emite una alerta sólo cuando la identificación de un evento extraordinario indique la probabilidad de amenaza inminente y cuando la gravedad del fenómeno implique la movilización de personas y equipos, interrumpiendo el normal desarrollo de sus actividades cotidianas.

ALERTA NARANJA. PARA PREPARARSE Indica la presencia de un fenómeno. No implica amenaza inmediata y como tanto es catalogado como un mensaje para informarse y prepararse. El aviso implica vigilancia continua ya que las condiciones son propicias para el desarrollo de un fenómeno, sin que se requiera permanecer alerta.

ALERTA AMARILLA. PARA INFORMARSE Es un mensaje oficial por el cual se difunde información. Por lo regular se refiere a eventos observados, reportados o registrados y puede contener algunos elementos de pronóstico a manera de orientación. Por sus características pretéritas y futuras difiere del aviso y de la alerta, y por lo general no está encaminado a alertar sino a informar.

CONDICIONES NORMALES Indica que no existe ninguna clase de alerta para la región o zona mencionada.

OMAR FRANCO T., Director General
CHRISTIAN EUSCÁTEGUI C., Jefe Oficina del Servicio de Pronósticos y Alertas

Profesionales de turno:
Nelsy BERDUGO, Sonia LINARES, Juan BARRIOS, Carlos PINZÓN,
Leidy RODRÍGUEZ, Araminta VEGA y Alberto PARDO.

Diseño y diagramación:
GRUPO DE COMUNICACIONES

<http://www.ideam.gov.co>
Correos electrónicos: servicio@ideam.gov.co, alertas@ideam.gov.co
Calle 25 d # 96b - 70, piso 3. Bogotá, D.C.
Teléfono: 3075625 ext. 1334-1336.

Síguenos en

