

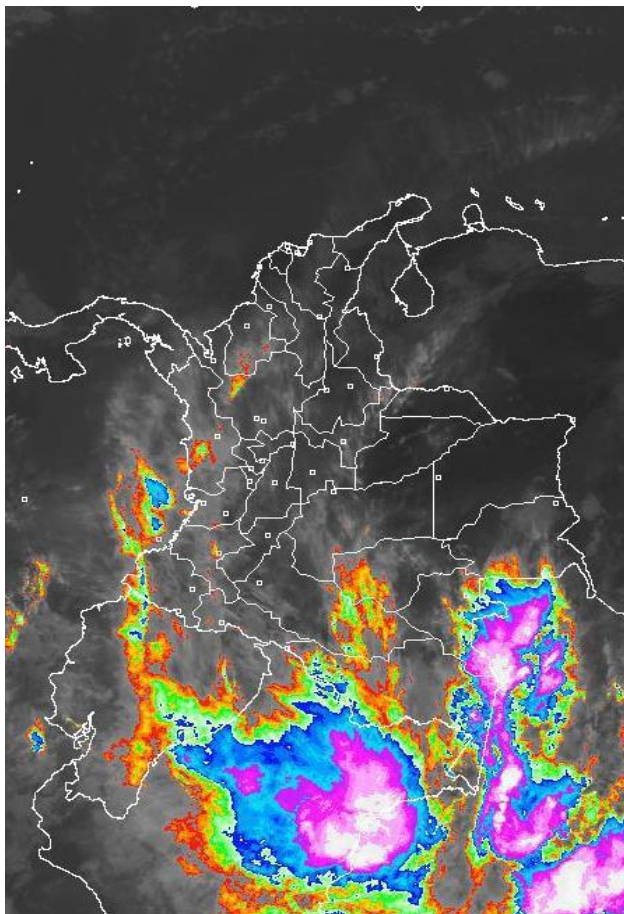
INFORME TÉCNICO DIARIO N° 060

El IDEAM comunica al Sistema Nacional de Gestión del Riesgo (SNGR) y al Sistema Nacional Ambiental (SINA).

Bogotá D. C., lunes 29 de febrero de 2016. Hora de actualización 12: 19 p. m. HLC.

IMAGEN SATELITAL

Imagen IDEAM | 29 de febrero de 2016 | Hora 8:45 a.m. HLC



CONDICIONES HIDROMETEOROLÓGICAS ACTUALES

En el transcurso de las últimas horas las lluvias más intensas, incluso con presencia de actividad eléctrica se han registrado al suroriente del territorio del país en sectores de Guainía, Vaupés y Amazonas; lluvias de menor intensidad en Caquetá, Guaviare y Putumayo. En otros sectores, abundante nubosidad y lluvias ligeras en amplios sectores del Pacífico, sur de la región Caribe y centro y occidente del región Andina. Los pronósticos indican que las lluvias más importantes se registrarán en diferentes sectores de la región Amazónica, Pacífica y al occidente de la región Andina.

Consulte todos los días el pronóstico del tiempo y las alertas hidrometeorológicas vigentes del **IDEAM**, en un formato de calidad. Alrededor de las 7:30 a. m. está a disposición del público en www.ideam.gov.co.

Se puede ver también en dispositivos móviles **AQUÍ**



LO MÁS DESTACADO

**ALERTA ROJA
PARA TOMAR ACCIÓN**

**ALERTA NARANJA
PARA PREPARARSE**

**ALERTA AMARILLA
PARA INFORMARSE**

LLUVIAS

Importante descenso de las precipitaciones, las cuales principalmente se registraron en las regiones Andina, Pacífica y Orinoquia. El mayor volumen de precipitación reportado en el municipio de **Vaupés (Mitú), con 51.0 mm.**

ALERTA ROJA

- Por niveles bajos en las cuencas de los ríos Magdalena y Cauca.
- Por alta posibilidad de incendios de la cobertura vegetal en varios sectores de bosques, cultivos y pastos localizados en las regiones Andina, Caribe y Orinoquia.

ALERTA NARANJA

- Por amenaza moderada de deslizamientos de tierra en algunos sectores inestables o de alta pendiente localizados en los departamentos de Cauca, Chocó y Nariño.
- Por amenaza moderada de incendios de la cobertura vegetal en sectores de las regiones Andina, Caribe y Orinoquia.
- Por viento y oleaje en el Mar Caribe colombiano especialmente en el centro de la zona marítima colombiana.

ALERTA AMARILLA

- Por viento y oleaje, y también por pleamar en el mar Caribe.
- Por tiempo lluvioso en el Océano Pacífico.

IMPORTANTE

- Por las condiciones de sequía, resultado del fenómeno "EL NIÑO", son muchos los municipios del país que están en riesgo de presentar desabastecimiento de agua potable. Se reitera el llamado a las alcaldías municipales para tener listos sus planes de emergencia y contingencia con el fin de atender ésta situación.
- Aunque se han presentado lluvias moderadas, especialmente en las regiones Andina, Caribe y Pacífica, los niveles de los principales (Cauca y Magdalena), oscilan en el rango de bajos; sin embargo sus principales afluentes si presentan ascensos moderados.
- El río Cauca sigue presentando niveles muy bajos, próximos a los niveles mínimos históricos.

PRONÓSTICO CONDICIONES METEOROLÓGICAS ESPECIALES

ÁREA DEL VOLCÁN CERRO MACHÍN

Tiempo nublado y lloviznas o lluvias ligeras dispersas a lo largo de la jornada.

EL SERVICIO GEOLOGICO COLOMBIANO reporta en nivel **AMARILLO (III): CAMBIOS EN EL COMPORTAMIENTO DE LA ACTIVIDAD VOLCÁNICA.** Lat:4.80 Lon:-75.62

ELEVACIÓN (pies)	DIRECCIÓN	VELOCIDAD	
		NUDOS	Km/h
10,000	SURESTE	5	9
18,000	SURESTE	10 - 15	18 - 27
24,000	NORESTE	15 - 20	27 - 37
30,000	SURESTE	20 - 25	27 - 36

ÁREA DEL VOLCÁN NEVADO DEL HUILA

Nubosidad variable con probabilidad de lloviznas en horas de la noche.

EL SERVICIO GEOLOGICO COLOMBIANO reporta en nivel **AMARILLO (III): CAMBIOS EN EL COMPORTAMIENTO DE LA ACTIVIDAD VOLCÁNICA.** Lat:2.92 Lon:-76.05

ELEVACIÓN (pies)	DIRECCIÓN	VELOCIDAD	
		NUDOS	Km/h
10,000	SURESTE	5	9
18,000	SURESTE	5	9
24,000	NORESTE	15 - 20	27 - 37
30,000	NORESTE	20 - 25	27 - 36

ÁREA DEL VOLCÁN GALERAS

Cielo entre parcialmente nublado y nublado con precipitaciones ligeras y dispersas.

EL SERVICIO GEOLOGICO COLOMBIANO reporta en nivel **AMARILLO (III): CAMBIOS EN EL COMPORTAMIENTO DE LA ACTIVIDAD VOLCÁNICA.** Lat: 1.55 Lon: -77.37

ELEVACIÓN (pies)	DIRECCIÓN	VELOCIDAD	
		NUDOS	Km/h
10,000	SURESTE	5 - 10	9 - 18
18,000	ESTE	15 - 20	27 - 37
24,000	NORESTE	15 - 20	27 - 37
30,000	NORESTE	10 - 15	18 - 27

ÁREA DEL VOLCÁN NEVADO DEL RUIZ

Se prevé tiempo nublado con lloviznas y en la tarde y noche lluvias dispersas.

EL SERVICIO GEOLOGICO COLOMBIANO reporta en nivel **AMARILLO (III): CAMBIOS EN EL COMPORTAMIENTO DE LA ACTIVIDAD VOLCÁNICA.** Lat: 4.89 Lon: -75.32

ELEVACIÓN (pies)	DIRECCIÓN	VELOCIDAD	
		NUDOS	Km/h
10,000	SURESTE	5	9
18,000	SURESTE	10 - 15	18 - 27
24,000	NORESTE	15 - 20	27 - 37
30,000	SURESTE	15 - 20	27 - 37

ÁREA DEL COMPLEJO VOLCÁNICO CHILES-CERRO NEGRO DE MAYASQUER

En el área prevalecerán condiciones nubosas y lluvias de variada intensidad durante la jornada.

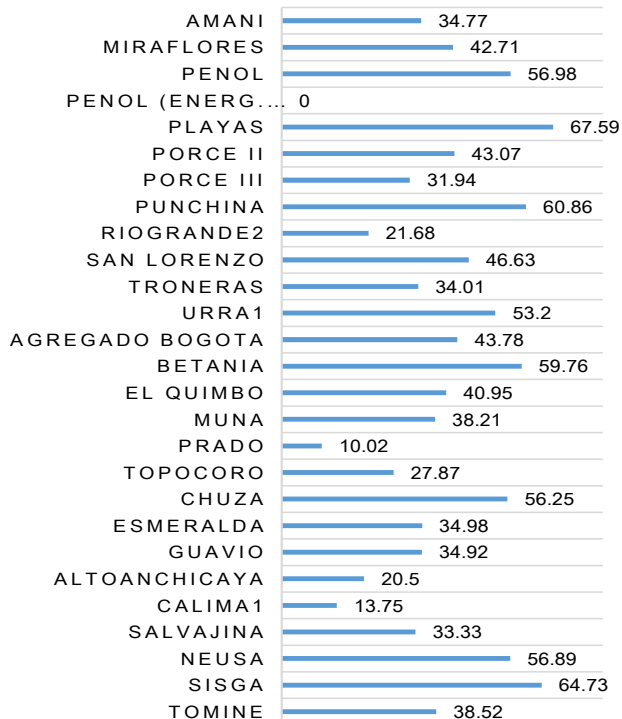
EL SERVICIO GEOLOGICO COLOMBIANO reporta en nivel **AMARILLO (III): CAMBIOS EN EL COMPORTAMIENTO DE LA ACTIVIDAD VOLCÁNICA.** Lat: 0.81 -Lon:77.93 //Lat: 0.76 Lon:-77.95

ELEVACIÓN (pies)	DIRECCIÓN	VELOCIDAD	
		NUDOS	Km/h
10,000	SURESTE	5	9
18,000	SURESTE	15 - 20	27 - 37
24,000	NORESTE	15 - 20	27 - 37
30,000	SURESTE	20 - 25	27 - 36

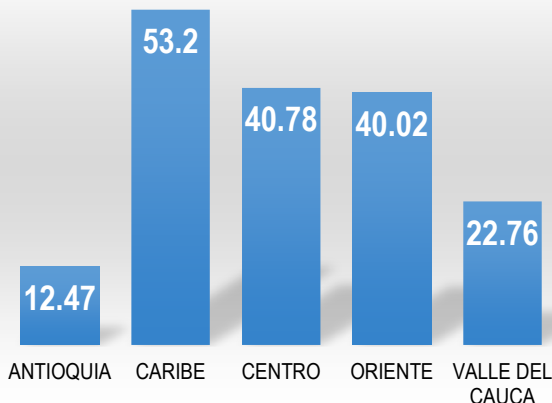
ESTADO DE LOS EMBALSES

A continuación se relacionan los volúmenes útiles diarios (expresados en porcentaje) de acuerdo con información consultada en la siguiente dirección electrónica de XM: <http://ido.xm.com.co/ido/SitePages/hidrologia.aspx?q=reservas>

VOLUMEN ÚTIL DIARIO DE EMBALSES (%)



VOLUMEN ÚTIL DIARIO DE EMBALSES (%) POR REGIONES



Para estar informado diariamente de lo que pasa con el **pronóstico del tiempo y las alertas.**

Síguenos en Twitter
@IDEAMColombia



TEMPERATURAS MÁXIMAS

A continuación se relacionan los municipios donde en las últimas 24 horas se registraron temperaturas iguales o superiores a 35.0°C.

DEPARTAMENTO	MUNICIPIO
ANTIOQUIA	Valparaíso (38.8).
ATLÁNTICO	Manatí (36.6).
ARAUCA	Arauca (36.6)
BOLIVAR	María La Baja (38.0), Zambrano (38.0), Magangué (37.0), Arjona (36.9)
CAQUETÁ	Solano (36.0), Valparaíso (35.4).
CASANARE	Orocué (37.2), Yopal (37.0), Villanueva (36.8), Barranca de Upía (36.4), Paz de Ariporo (36.4), Aguazul (36.2)
CESAR	Codazzi (38.4), Valledupar (38.4)
CORDOBA	Chimá (36.1), Montería (36.0), Sahagún (35.6), Ciénaga de Oro (35.6), Planeta Rica (35.5)
CUNDINAMARCA	Jerusalén (38.4), Paratebuena (36.4)
HUILA	Villavieja (37.4), Neiva (36.2), Agrado (35.4)
GUAINÍA	Puerto Inírida (35.6).
LA GUAJIRA	Urumita (37.2), Riohacha (35.2)
MAGDALENA	Pivijay (36.4).
META	Cumaral (36.6), Villavicencio (36.4), San Martín (36.0), Puerto López (35.6).
SANTANDER	Puerto Parra (35.8), Palmar (35.0).
SUCRE	Corozal (36.6), Sampués (35.2)
TOLIMA	Prado (37.6), Guamo (37.4), Ambalema (37.2), Flandes (35.8), Espinal (35.6).
VICHADA	Puerto Carreño (39.2), Cumaribo (35.8).

Para estar informado diariamente de lo que pasa con el **pronóstico del tiempo y las alertas.**

Síguenos en Twitter
@IDEAMColombia



PRECIPITACIONES

A continuación se relacionan los municipios donde en las últimas 24 horas se registraron precipitaciones iguales o superiores a 15.0 mm.

DEPARTAMENTO	MUNICIPIO
HUILA	Santa María (20.2)
NARIÑO	Barbacoas (35.0).
TOLIMA	Ibagué (39.0), Ataco (33.6).
VAUPÉS	Mitú (51.0).

RADIACIÓN ULTRAVIOLETA

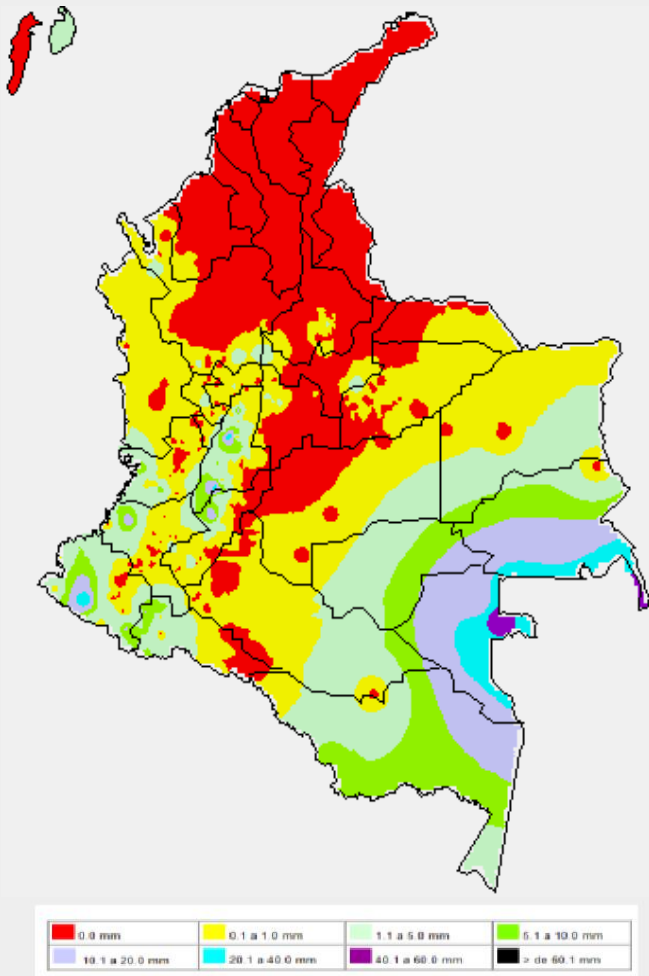
Altos valores de Radiación ultravioleta en todo el país desde finales de diciembre de 2015 hasta marzo del 2016.

Debido a los bajos valores de ozono que se presentan en el país normalmente durante gran parte del año, pero especialmente a finales y principios del mismo y a la poca nubosidad que se espera en gran parte del territorio nacional desde finales de diciembre hasta marzo del 2016, principalmente en horas de la mañana y primeras horas de la tarde, se incrementarán los valores de radiación ultravioleta en superficie y se recomienda: evitar la exposición directa al Sol entre las 9 de la mañana y las 4 de la tarde, usar ropa protectora cuando se está exponiendo al Sol (camisa de manga larga, sombreros de ala ancha, lentes protectores), usar bloqueadores solares para la piel con un factor de protección 30 o mayor y por último, deben tener especial cuidado las personas de piel blanca y los niños.

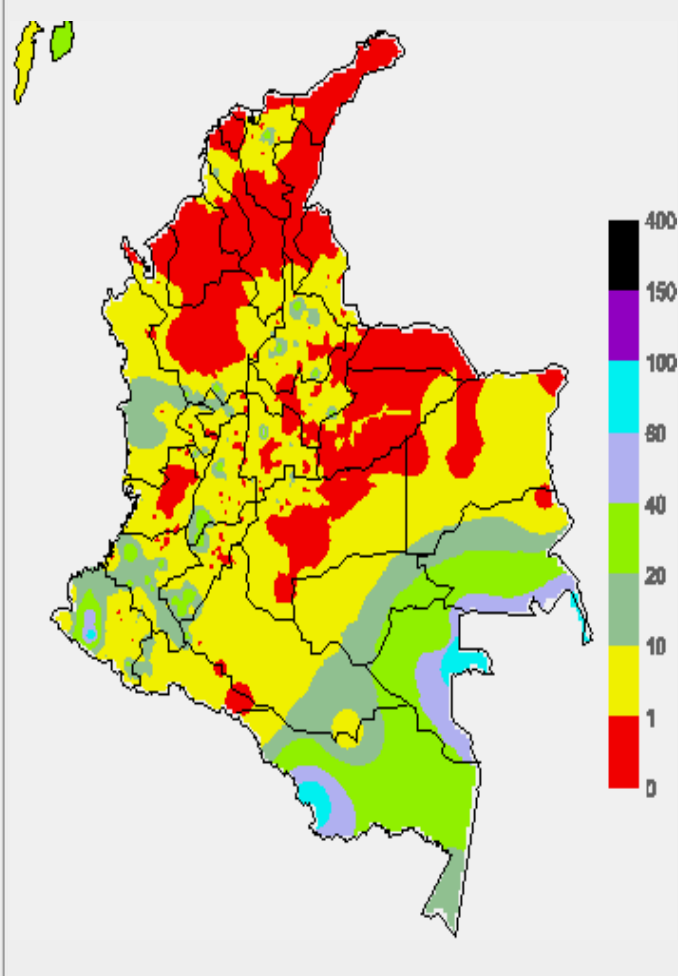
Lo anterior es porque el ozono absorbe la radiación ultravioleta procedente del Sol y si su cantidad disminuye durante el periodo mencionado anteriormente, aumentará la radiación ultravioleta en superficie, lo cual puede producir eritemas (quemaduras de la piel por exposición al Sol), acelera el envejecimiento de la piel, afecta el sistema inmunológico y puede producir cáncer de piel y daños oculares. Los valores altos y peligrosos de radiación ultravioleta se presentarán en todo el territorio nacional, pero los máximos se darán en las zonas montañosas, en particular al sur de Antioquia, Santanderes, Tolima, Eje Cafetero, Boyacá, Cundinamarca, Huila, Cauca y Nariño.

MAPAS DE PRECIPITACIÓN

Precipitación diaria desde las 7:00 a.m. del domingo 28 de febrero hasta las 7:00 a.m. del lunes 29 de febrero de 2016.



Precipitación últimos 3 días desde las 7:00 a.m. del viernes 26 de febrero hasta las 7:00 a.m. del lunes 29 de febrero de 2016.



ALERTAS VIGENTES E INFORMACIÓN ADICIONAL

Para mayor información sobre el pronóstico del estado del tiempo, informes técnicos diarios, comunicados especiales, mapas diarios de temperaturas máximas y mínimas e información diaria de precipitación se sugiere consultar los siguientes enlaces:

- [MAPA DIARIO DE TEMPERATURA MÁXIMA](#)
- [MAPA DIARIO DE TEMPERATURA MÍNIMA](#)
- [INFORMACIÓN DIARIA DE PRECIPITACIÓN Y TEMPERATURA DE LOS PRINCIPALES AEROPUERTOS DEL PAÍS](#)
- [MOAICO MAPAS DE PRECIPITACIÓN DIARIA EN MILÍMETROS](#)



PRONÓSTICO METEOROLÓGICO



Lunes 29 de febrero y martes 01 de marzo de 2016

REGIÓN	PRONÓSTICO
SABANA DE BOGOTÁ	<p>LUNES: se espera que predomine durante la jornada cielo entre ligera y parcialmente cubierto con predominio de tiempo seco, pero a mediados de la tarde no se descartan precipitaciones de corta duración y lloviznas en algunos sectores del norte y oriente del área.</p> <p>MARTES: en la mañana y horas de la tarde prevalecerán las condiciones secas con intervalos soleados, al finalizar la tarde se pronostican lluvias ligeras y de corta duración en sectores del noroccidente de la ciudad y de la sabana. En la noche se espera tiempo seco con cielo seminublado.</p>
ANDINA	<p>LUNES: en horas de la mañana se espera tiempo seco con cielo entre ligera y parcialmente nublado, salvo en sectores del occidente de Antioquia, Tolima, sur de Huila y montañas de Valle del Cauca, Cauca y Nariño donde se estiman precipitaciones ligeras y dispersas. En la tarde y noche se prevén lluvias en el suroccidente de Antioquia, zonas de Risaralda, Caldas, norte de Cundinamarca, occidente de Tolima, Huila, Santander y Nariño, en el resto de la región persistirán las condiciones secas.</p> <p>MARTES: en horas de la mañana se prevén condiciones secas, excepto en sectores de montaña de Cauca y Nariño donde se prevén lluvias ligeras y dispersas. En horas de la tarde y noche se pronostican lluvias en sectores del occidente de Cundinamarca, sur de Boyacá, sur de Antioquia, Risaralda, Caldas, Quindío, suroccidente de Santander, norte de Tolima, Valle del Cauca, Cauca y Nariño.</p>
CARIBE	<p>LUNES: durante la mañana, condiciones de cielo parcialmente cubierto con algunas lloviznas en sectores de Córdoba y de Bolívar; predominio de condiciones secas para el resto de la región. En la tarde cielo entre despejado y ligeramente cubierto con tiempo seco y posibilidad de elevadas temperaturas del aire en zonas de La Guajira, Magdalena y Atlántico. En la noche probabilidad de lluvias en sectores del sur de Bolívar, Córdoba y Urabá. No se descartan lloviznas o lluvias ligeras en las estribaciones de la Sierra Nevada de Santa Marta.</p> <p>MARTES: en la mayor parte de la región persistirán las condiciones secas con baja nubosidad y altas temperaturas del aire en zona del centro y norte de la región. Al final de la tarde y noche se presentaran lluvias dispersas en áreas del sur de Urabá y Córdoba.</p>
ARCHIPIÉLAGO DE SAN ANDRÉS, PROVIDENCIA Y SANTA CATALINA	<p>LUNES: en la mañana tiempo seco con nubosidad variable y precipitaciones ocasionales a lo largo de la jornada.</p> <p>MARTES: cielo parcialmente cubierto con lluvias esporádicas, a mediados de la tarde y noche.</p>
MAR CARIBE	<p>LUNES: en gran parte del área marítima colombiana se estima tiempo seco con cielo entre despejado y parcialmente nublado; en el occidente de la zona se espera mayor nubosidad con lluvias esporádicas durante la jornada.</p> <p>MARTES: en la mayor parte del mar Caribe nacional se prevén condiciones secas con poca nubosidad, excepto en áreas del occidente, donde se estiman precipitaciones ocasionales.</p>

Planeando tu día?
Descarga YA y conoce...



Consúltalo a diario y únete a la Cultura del Pronóstico del IDEAM

Disponible para  

PRONÓSTICO METEOROLÓGICO

Lunes 29 de febrero y martes 01 de marzo de 2016



REGIÓN	PRONÓSTICO
INSULAR PACÍFICA	<p>LUNES: en Gorgona y Malpelo se advierten precipitaciones intermitentes durante la jornada, las de mayor consideración después del mediodía inclusive no se descarta actividad eléctrica.</p> <p>MARTES: en Malpelo se prevé tiempo seco con cielo parcialmente cubierto. En Gorgona se estiman condiciones nubosas con precipitaciones en la madrugada, al finalizar la tarde y durante algunas horas de la noche.</p>
PACÍFICA	<p>LUNES: en la mañana abundante nubosidad con lluvias ligeras o lloviznas en áreas del sur de Chocó, litoral de Valle del Cauca, Cauca y sectores dispersos de Nariño. En horas de la tarde y noche se estima aumento de la nubosidad con precipitaciones en varios sectores de los departamentos de Chocó, Valle y Nariño con posibilidad de tormentas eléctricas.</p> <p>MARTES: en la mañana se estiman lluvias en Chocó, Cauca y Nariño; en el resto de la región predominio de tiempo seco. En la tarde y noche aumentara la nubosidad con lluvias en sectores del sur de Chocó, Valle de Cauca, Cauca y Nariño.</p>
OCEANO PACÍFICO	<p>LUNES: cielo entre parcialmente nublado y nublado con lluvias a diferentes horas en amplios sectores del área oceánica, incluidas zonas aledañas a litoral; en el norte por el contrario se estiman condiciones secas. No se descartan tormentas eléctricas</p> <p>MARTES: nubosidad variada a lo largo de la jornada con precipitaciones entre ligeras y moderadas frente al litoral de Valle del Cauca, Cauca y Nariño en la madrugada, al finalizar la tarde y durante algunas horas de la noche. Posibilidad de actividad eléctrica.</p>
ORINOQUIA	<p>LUNES: en la mayor parte de la región se presentaran condiciones secas y elevadas temperaturas del aire, excepto en sectores del sur de Meta y sur de Vichada donde se pronostican lluvias después del mediodía y durante la noche.</p> <p>MARTES: se prevé tiempo seco y altas temperaturas del aire, excepto en el occidente de Meta y oriente de Vichada donde se advierten precipitaciones de variada intensidad en la madrugada, a mediados de la tarde y la noche.</p>
AMAZÓNICA	<p>LUNES: se espera cielo nublado con precipitaciones a diferentes horas, las lluvias de mayor consideración se esperan en zonas de Caquetá, Putumayo, oriente de Guainía, Vaupés y al sur de Amazonas. Posibilidad de tormentas eléctricas.</p> <p>MARTES: en la región se presentaran precipitaciones en Amazonas, Vaupés, oriente de Caquetá y occidente de Putumayo, Guaviare y Guainía. No se descartan tormentas eléctricas.</p>

Planeando tu día?
Descarga YA y conoce...



Consúltalo a diario y únete a la Cultura del Pronóstico del IDEAM

Disponible para  

ALERTAS POR NIVELES DE LOS RÍOS

REGIÓN ANDINA

SITIOS PARA LOS CUALES SE GENERA LA ALERTA

**ALERTA
ROJA**

NIVELES BAJOS EN EL RÍO MAGDALENA - CUENCA ALTA Y MEDIA

Se observan algunas fluctuaciones moderadas en la parte media del río Magdalena en inmediaciones de los municipios de Honda (Tolima), La Dorada (Caldas), Puerto Salgar (Cundinamarca), Puerto Boyacá (Boyacá), Puerto Berrío (Antioquia), Barrancabermeja y Puerto Wilches (Santander), sin embargo los niveles continúan en el rango de valores bajos. Por lo que, no se descartan problemas de suministro de agua en poblaciones que se abastecen de fuentes hídricas superficiales de la zona, además de existir restricciones en la navegación en algunos sectores a lo largo de la cuenca media. Se recomienda a la población en general estar atentos a las informaciones emitidas por la capitania de puerto y CORMAGDALENA, para adelantar las actividades relacionadas con la navegación fluvial.

NIVELES BAJOS EN LA CUENCA DEL RÍO CAUCA

Ligeros incrementos se presentan en la parte alta del río Cauca, sin embargo se mantiene la alerta roja por los niveles bajos en el río Cauca así como en sus principales afluentes a lo largo de toda la cuenca. Los valores continúan siendo inferiores a los promedios mínimos históricos para este mes. En particular, se destaca la condición de baja disponibilidad de agua en las fuentes de suministro de los acueductos que se abastecen del río Cauca.

REGIÓN CARIBE

SITIOS PARA LOS CUALES SE GENERA LA ALERTA

**ALERTA
ROJA**

NIVELES BAJOS EN EL RÍO MAGDALENA - CUENCA BAJA

Persisten los niveles bajos en el río Magdalena en inmediaciones de los municipios de San Pablo, Gamarra y Tamalameque (Cesar), El Banco y Plato (Magdalena), y Magangüé (Bolívar). Sin embargo, se espera una leve recuperación de los niveles en los siguientes dos días, dados los aportes provenientes de la parte media de la cuenca. Se recomienda mantener la Alerta Roja por presentar inconvenientes de abastecimiento de agua en aquellos acueductos municipales que captan el recurso de fuentes hídricas superficiales en esta zona y debido a las restricciones para la navegabilidad en algunos sectores del río Magdalena, donde no se puede asegurar el calado apropiado para las embarcaciones. Se recomienda a los pobladores estar atentos a las informaciones emitidas por la capitania de puerto y CORMAGDALENA, para adelantar las actividades relacionadas con la navegación fluvial.

ALERTAS POR AMENAZA DE INCENDIOS DE LA COBERTURA VEGETAL

ALERTA ROJA:

Amenaza Alta o muy alta de ocurrencia de incendios de la cobertura vegetal en zonas de bosques, cultivos y pastos, localizados en los siguientes municipios y sectores aledaños:

ALERTA NARANJA:

Amenaza moderada de ocurrencia de incendios de la cobertura vegetal en zonas de bosques, cultivos y pastos, localizados en los siguientes municipios y sectores aledaños:

REGIÓN CARIBE

SITIOS PARA LOS CUALES SE GENERA LA ALERTA

ATLÁNTICO: Baranoa, Barranquilla, Campo de La Cruz, Candelaria, Galapa, Juan de Acosta, Luruaco, Malambo, Manatí, Palmar de Varela, Piojó, Polonuevo, Ponedera, Puerto Colombia, Repelón, Sabanagrande, Sabanalarga, Santa Lucía, Santo Tomás, Soledad, Suan, Tubará, Usiacurí.

BOLÍVAR: Arjona, Arroyohondo, Calamar, Cantagallo, Cartagena de Indias, Clemencia, Córdoba, El Guamo, Mahates, María La Baja, Mompós, Morales, San Cristóbal, San Estanislao, San Juan Nepomuceno, San Pablo, Santa Catalina, Santa Rosa, Santa Rosa del Sur, Simití, Soplaviento, Turbaco, Turbaná, Villanueva.

CESAR: Aguachica, Agustín Codazzi, Astrea, Becerrill, Bosconia, Chimichagua, González, La Paz, Manaure Balcón del Cesar, Pueblo Bello, Rio de Oro, San Diego, San Martín, Valledupar.

CÓRDOBA: Ayapel, Buenavista, Cereté, Chima, Chinú, Ciénaga de Oro, Cotorra, La Apartada, Lorica, Los Córdoba, Momil, Montelíbano, Montería, Moñitos, Planeta Rica, Pueblo Nuevo, Puerto Escondido, Puerto Libertador, Purísima, Sahagún, San Andrés de Sotavento, San Antero, San Bernardo del Viento, San Carlos, San Pelayo, Tierralta.

LA GUAJIRA: Albania, Barrancas, Dibulla, Distracción, El Molino, Fonseca, Hato Nuevo, La Jagua del Pilar, Maicao, Manaure, Rihacha, San Juan del Cesar, Uribia, Urumita, Villanueva.

MAGDALENA: Ariguaní (El Difícil), Cerro de San Antonio, Ciénaga, Concordia, El Piñón, El Retén, Fundación, Nueva Granada, Pedraza, Pijiño del Carmen, Pivijay, Plato, Pueblviejo, Remolino, Sabanas de San Ángel, Salamina, San Sebastián de Buenavista, San Zenón, Santa Ana, Santa Bárbara de Pinto, Santa Marta, Sitionuevo, Tenerife, Zapayán.

SUCRE: Caimito, Corozal, Coveñas, El Roble, Galeras, La Unión, Morroa, Palmito, Sampués, San Benito Abad, San Juan de Betulia (Betulia), San Marcos, Sincé, Sincelejo, Sucre, Tolú.

**ALERTA
ROJA**

ALERTAS POR AMENAZA DE INCENDIOS DE LA COBERTURA VEGETAL

ALERTA ROJA:

Amenaza Alta o muy alta de ocurrencia de incendios de la cobertura vegetal en zonas de bosques, cultivos y pastos, localizados en los siguientes municipios y sectores aledaños:

ALERTA NARANJA:

Amenaza moderada de ocurrencia de incendios de la cobertura vegetal en zonas de bosques, cultivos y pastos, localizados en los siguientes municipios y sectores aledaños:

REGIÓN CARIBE

SITIOS PARA LOS CUALES SE GENERA LA ALERTA

**ALERTA
NARANJA**

SUCRE: San Onofre.

Especial atención ameritan los Parques Nacionales Naturales Sierra Nevada de Santa Marta, Ciénaga Grande de Santa Marta, Macuira e Isla de Salamanca.

ALERTAS POR AMENAZA DE INCENDIOS DE LA COBERTURA VEGETAL

ALERTA ROJA:

Amenaza Alta o muy alta de ocurrencia de incendios de la cobertura vegetal en zonas de bosques, cultivos y pastos, localizados en los siguientes municipios y sectores aledaños:

ALERTA NARANJA:

Amenaza moderada de ocurrencia de incendios de la cobertura vegetal en zonas de bosques, cultivos y pastos, localizados en los siguientes municipios y sectores aledaños:

REGIÓN ANDINA

SITIOS PARA LOS CUALES SE GENERA LA ALERTA

ALERTA ROJA

ANTIOQUIA: Abejorral, Apartadó, Arboletes, Caucasia, Necoclí, San Juan de Urabá, Turbo.
BOYACÁ: Cuítiva, Iza, Ráquira, Samacá, San Miguel de Sema, Ventaquemada.
CUNDINAMARCA: Chocontá, Cucunubá, Fúquene, Guachetá, Guasca, Guatavita, Lenguazaque, Machetá, Medina, Sesquilé, Soacha, Suesca, Susa, Ubaté Villapinzón.
HUILA: Agrado, Tello, Villavieja.
NORTE DE SANTANDER: Ábrego, Convención, Cúcuta, El Carmen, La Playa, Labateca, Ocaña, San Cayetano.

REGIÓN ANDINA

SITIOS PARA LOS CUALES SE GENERA LA ALERTA

ALERTA NARANJA

BOYACÁ: Cucaita, Páez, Tinjacá, Turmequé.
CUNDINAMARCA: Beltrán, Carmen de Carupa.
NORTE DE SANTANDER: Hacarí, San Calixto, Teorama.
SANTANDER: Betulia, Girón, Puerto Wilches, San Gil, Zapatoca.
TOLIMA: Ambalema, Armero (Guayabal), Falan, Purificación, Saldaña.
VALLE DEL CAUCA: Bolívar, Tuluá.

Especial atención amerita el Parque Nacional Natural Chingaza.

ALERTAS POR AMENAZA DE INCENDIOS DE LA COBERTURA VEGETAL

ALERTA ROJA:

Amenaza Alta o muy alta de ocurrencia de incendios de la cobertura vegetal en zonas de bosques, cultivos y pastos, localizados en los siguientes municipios y sectores aledaños:

ALERTA NARANJA:

Amenaza moderada de ocurrencia de incendios de la cobertura vegetal en zonas de bosques, cultivos y pastos, localizados en los siguientes municipios y sectores aledaños:

REGIÓN ORINOQUIA

SITIOS PARA LOS CUALES SE GENERA LA ALERTA

**ALERTA
ROJA**

ARAUCA: Arauca, Arauquita, Cravo Norte.

CASANARE: Aguazul, Hato Corozal, Maní, Monterrey, Orocué, Paz de Ariporo, Sabanalarga, Tauramena, Villanueva.

META: Barranca de Upía, Cabuyaro, Fuente de Oro, Lejanías, Mapiripán, Puerto Gaitán, Puerto López, San Juan de Arama, Villavicencio.

VICHADA: Cumaribo, La Primavera, Puerto Carreño y Santa Rosalía.

REGIÓN ORINOQUIA

SITIOS PARA LOS CUALES SE GENERA LA ALERTA

**ALERTA
NARANJA**

ARAUCA: Fortul, Tame.

Especial atención ameritan los Parques Nacionales Naturales El Cocuy y El Tuparro.

ALERTAS POR AMENAZA DE DESLIZAMIENTO

ALERTA ROJA:

Amenaza alta a muy alta por deslizamientos de tierra detonados por lluvias, localizados en los siguientes municipios:

ALERTA NARANJA:

Amenaza moderada por deslizamientos de tierra detonados por lluvias, localizados en los siguientes municipios:

REGIÓN PACÍFICA

SITIOS PARA LOS CUALES SE GENERA LA ALERTA

**ALERTA
NARANJA**

CAUCA: El Tambo, López, Timbiquí.

CHOCÓ: Condoto, Medio San Juan (Andagoya), Río Iró (Santa Rita).

NARIÑO: Barbacoas

ALERTAS METEOMARINA

MAR CARIBE

SITIOS PARA LOS CUALES SE GENERA LA ALERTA

ALERTA AMARILLA

VIENTO Y OLEAJE.

Se estiman condiciones de amenaza para la travesía en embarcaciones de poco calado en el centro del mar Caribe colombiano, debido a la presencia de vientos con velocidades entre 20 y 25 nudos con posibilidad de rachas mayores y el oleaje que alcanzará 2.0 – 3.0 metros. Por tal razón, se recomienda a pescadores y usuarios consultar con las Capitanías de puerto antes de zarpar

PLEAMAR

Desde el día de mañana 01 de marzo y hasta el 06 del mismo mes del presente año, se espera pleamar en el litoral Caribe colombiano. Se sugiere a habitantes costeros estar atentos a la evolución de este fenómeno.

°C: grados Celsius

m: metros

mm: milímetros

msnm: metros sobre nivel del mar

Km/h: kilómetros por hora

HLC: hora local colombiana

GOES: Geostationary Operational Environmental Satellites (Satélite Geoestacionario Operacional Ambiental).

GOES-13 es el designado GOES-Este, localizado en 75° W sobre el ecuador geográfico.

PNN: Parque Nacional Natural

SFF: Santuario de Fauna y Flora

ALERTA ROJA. PARA TOMAR ACCIÓN Advierte a los sistemas de prevención y atención de desastres sobre la amenaza que puede ocasionar un fenómeno con efectos adversos sobre la población, el cual requiere la atención inmediata por parte de la población y de los cuerpos de atención y socorro. Se emite una alerta sólo cuando la identificación de un evento extraordinario indique la probabilidad de amenaza inminente y cuando la gravedad del fenómeno implique la movilización de personas y equipos, interrumpiendo el normal desarrollo de sus actividades cotidianas.



ALERTA NARANJA. PARA PREPARARSE Indica la presencia de un fenómeno. No implica amenaza inmediata y como tanto es catalogado como un mensaje para informarse y prepararse. El aviso implica vigilancia continua ya que las condiciones son propicias para el desarrollo de un fenómeno, sin que se requiera permanecer alerta.



ALERTA AMARILLA. PARA INFORMARSE Es un mensaje oficial por el cual se difunde información. Por lo regular se refiere a eventos observados, reportados o registrados y puede contener algunos elementos de pronóstico a manera de orientación. Por sus características pretéritas y futuras difiere del aviso y de la alerta, y por lo general no está encaminado a alertar sino a informar.



CONDICIONES NORMALES Indica que no existe ninguna clase de alerta para la región o zona mencionada.



ALERTAS METEOMARINA

OCÉANO PACÍFICO

SITIOS PARA LOS CUALES SE GENERA LA ALERTA

ALERTA AMARILLA

TIEMPO LLUVIOSO

Para el día de hoy en amplios sectores del Pacífico colombiano se advierte amenaza para la travesía en embarcaciones de poco calado por tiempo lluvioso, no se descarta la presencia de tormentas eléctricas. Por tal razón, se recomienda a pescadores y usuarios consultar con las Capitanías de puerto antes de zarpar

°C: grados Celsius

m: metros

mm: milímetros

msnm: metros sobre nivel del mar

Km/h: kilómetros por hora

HLC: hora local colombiana

GOES: Geostationary Operational Environmental Satellites (Satélite Geoestacionario Operacional Ambiental).

GOES-13 es el designado GOES-Este, localizado en 75° W sobre el ecuador geográfico.

PNN: Parque Nacional Natural

SFF: Santuario de Fauna y Flora

ALERTA ROJA. PARA TOMAR ACCIÓN Advierte a los sistemas de prevención y atención de desastres sobre la amenaza que puede ocasionar un fenómeno con efectos adversos sobre la población, el cual requiere la atención inmediata por parte de la población y de los cuerpos de atención y socorro. Se emite una alerta sólo cuando la identificación de un evento extraordinario indique la probabilidad de amenaza inminente y cuando la gravedad del fenómeno implique la movilización de personas y equipos, interrumpiendo el normal desarrollo de sus actividades cotidianas.

ALERTA NARANJA. PARA PREPARARSE Indica la presencia de un fenómeno. No implica amenaza inmediata y como tanto es catalogado como un mensaje para informarse y prepararse. El aviso implica vigilancia continua ya que las condiciones son propicias para el desarrollo de un fenómeno, sin que se requiera permanecer alerta.

ALERTA AMARILLA. PARA INFORMARSE Es un mensaje oficial por el cual se difunde información. Por lo regular se refiere a eventos observados, reportados o registrados y puede contener algunos elementos de pronóstico a manera de orientación. Por sus características pretéritas y futuras difiere del aviso y de la alerta, y por lo general no está encaminado a alertar sino a informar.

CONDICIONES NORMALES Indica que no existe ninguna clase de alerta para la región o zona mencionada.

OMAR FRANCO T., Director General
CHRISTIAN EUSCÁTEGUI C., Jefe Oficina del Servicio de Pronósticos y Alertas

Profesionales de turno:
Freddy GARRIDO, Viviana CHIVATÁ, Gloria ARANGO,
Catherine TOBÓN, Juan PEÑA, Araminta VEGA y Alberto PARDO.

<http://www.ideam.gov.co>
Correos electrónicos: servicio@ideam.gov.co, alertas@ideam.gov.co
Calle 25 d # 96b - 70, piso 3. Bogotá, D.C.
Teléfono: 3075625 ext. 1334-1336.

Síganos en

