

# INFORME TÉCNICO DIARIO Nº 062

El IDEAM comunica al Sistema Nacional de Gestión del Riesgo (SNGR) y al Sistema Nacional Ambiental (SINA).

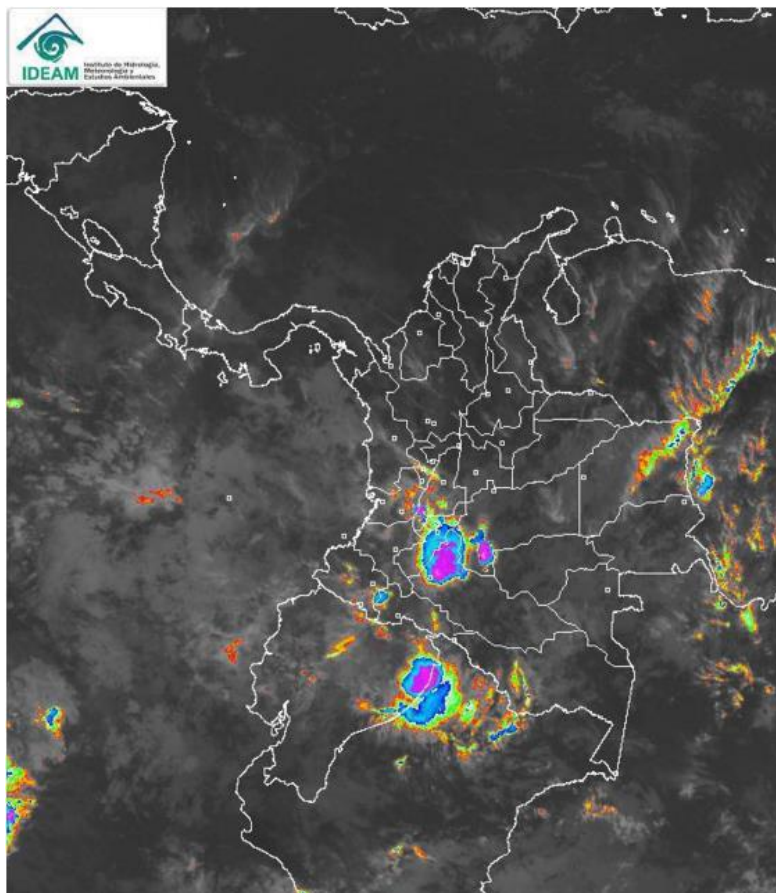
Bogotá D. C., Miércoles 2 de Marzo de 2016. Hora de actualización 12: 19 p. m. HLC.

## IMAGEN SATELITAL

Imagen IDEAM | 02 de Marzo de 2016 | Hora 8:15 a.m. HLC

### CONDICIONES HIDROMETEOROLÓGICAS ACTUALES

Cielo entre parcial y mayormente cubierto con lluvias en sectores de Tolima, Huila, Montañas de Valle del Cauca, occidente de Caquetá, Putumayo y Meta; lluvias de menor intensidad al oriente de Guainía y Vaupés y sectores dispersos del Eje cafetero, Nariño, Chocó y Amazonas. Se prevé para los próximas horas un aumento de la nubosidad en amplios sectores de la Amazonia, Andina y Pacifica, condición que favorecerá lluvias de ligeras a moderadas en gran parte de la Amazonia, al centro y sur de la Pacifica y Andina y al oriente y piedemonte llanero en la Orinoquia.



Consulte todos los días el pronóstico del tiempo y las alertas hidrometeorológicas vigentes del **IDEAM**, en un formato de calidad. Alrededor de las 7:30 a. m. está a disposición del público en [www.ideam.gov.co](http://www.ideam.gov.co).

Se puede ver también en dispositivos móviles **AQUÍ**



# LO MÁS DESTACADO



<p><b>LLUVIAS</b></p>	<p>Durante las últimas veinticuatro horas se presentó un ligero incremento de las precipitaciones, las cuales principalmente se registraron en las regiones Andina, Pacífica y Amazónica. El mayor volumen de precipitación reportado en el municipio de Lloro (<b>Choco</b>), con <b>78,7 mm</b>.</p>
<p><b>ALERTA ROJA</b></p>	<ul style="list-style-type: none"> <li>▪ Por niveles bajos en las cuencas de los ríos Magdalena y Cauca.</li> <li>▪ Por alta posibilidad de incendios de la cobertura vegetal en varios sectores de bosques, cultivos y pastos localizados en las regiones Andina, Caribe y Orinoquía.</li> </ul>
<p><b>ALERTA NARANJA</b></p>	<ul style="list-style-type: none"> <li>▪ Por amenaza moderada de deslizamientos de tierra en algunos sectores inestables o de alta pendiente localizados en los departamentos de Caldas, Chocó, Nariño y Putumayo.</li> <li>▪ Por amenaza moderada de incendios de la cobertura vegetal en sectores de las regiones Andina, Caribe y Orinoquía.</li> <li>▪ Por viento y oleaje en el Mar Caribe</li> </ul>
<p><b>ALERTA AMARILLA</b></p>	<ul style="list-style-type: none"> <li>▪ Por pleamar en el Mar Caribe.</li> </ul>
<p><b>IMPORTANTE</b></p>	<ul style="list-style-type: none"> <li>▪ Por las condiciones de sequía, resultado del fenómeno “EL NIÑO”, son muchos los municipios del país que están en riesgo de presentar desabastecimiento de agua potable. Se reitera el llamado a las alcaldías municipales para tener listos sus planes de emergencia y contingencia con el fin de atender ésta situación.</li> <li>▪ Aunque se han presentado lluvias moderadas, especialmente en las regiones Andina, Caribe y Pacífica, los niveles de los principales (Cauca y Magdalena), oscilan en el rango de bajos; sin embargo sus principales afluentes si presentan ascensos moderados.</li> <li>▪ El río Cauca sigue presentando niveles muy bajos, próximos a los niveles mínimos históricos.</li> </ul>

# PRONÓSTICO CONDICIONES METEOROLÓGICAS ESPECIALES

## ÁREA DEL VOLCÁN CERRO MACHÍN

Abundante nubosidad con lluvias intermitentes a lo largo de la jornada

El SERVICIO GEOLOGICO COLOMBIANO reporta en nivel **AMARILLO (III): CAMBIOS EN EL COMPORTAMIENTO DE LA ACTIVIDAD VOLCÁNICA** Lat:4.80 Lon:-75.62

ELEVACIÓN (pies)	DIRECCIÓN	VELOCIDAD	
		NUDOS	Km/h
10,000	SURESTE	5	9
18,000	ESTE	15 - 20	27 - 37
24,000	NORESTE	15 - 20	27 - 37
30,000	ESTE	5 - 10	9 - 18

## ÁREA DEL VOLCÁN NEVADO DEL HUILA

Nubosidad variable con lluvias en horas de la mañana y tarde.

El SERVICIO GEOLOGICO COLOMBIANO reporta en nivel **AMARILLO (III): CAMBIOS EN EL COMPORTAMIENTO DE LA ACTIVIDAD VOLCÁNICA** Lat:2.92 Lon:-76.05

ELEVACIÓN (pies)	DIRECCIÓN	VELOCIDAD	
		NUDOS	Km/h
10,000	ESTE	5	9
18,000	ESTE	15 - 20	27 - 37
24,000	NORESTE	15 - 20	27 - 37
30,000	NORESTE	20 - 25	27 - 36

## ÁREA DEL VOLCÁN GALERAS

Cielo nublado con precipitaciones ligeras y dispersas en el día.

El SERVICIO GEOLOGICO COLOMBIANO reporta en nivel **AMARILLO (III): CAMBIOS EN EL COMPORTAMIENTO DE LA ACTIVIDAD VOLCÁNICA** Lat: 1.55 Lon: -77.37

ELEVACIÓN (pies)	DIRECCIÓN	VELOCIDAD	
		NUDOS	Km/h
10,000	SURESTE	5	9
18,000	NORESTE	15 - 20	27 - 37
24,000	NORESTE	15 - 20	27 - 37
30,000	ESTE	15 - 20	27 - 37

## ÁREA DEL VOLCÁN NEVADO DEL RUIZ

Se prevé tiempo nublado con lloviznas en la mañana y en la noche.

El SERVICIO GEOLOGICO COLOMBIANO reporta en nivel **AMARILLO (III): CAMBIOS EN EL COMPORTAMIENTO DE LA ACTIVIDAD VOLCÁNICA** Lat: 4.89 Lon: -75.32

ELEVACIÓN (pies)	DIRECCIÓN	VELOCIDAD	
		NUDOS	Km/h
10,000	SURESTE	5	9
18,000	SURESTE	10 - 15	18 - 27
24,000	ESTE	15 - 20	27 - 37
30,000	NORTE	5-10	18

## ÁREA DEL COMPLEJO VOLCÁNICO CHILES-CERRO NEGRO DE MAYASQUER

En el área prevalecerán condiciones nubosas y lluvias moderadas durante la jornada.

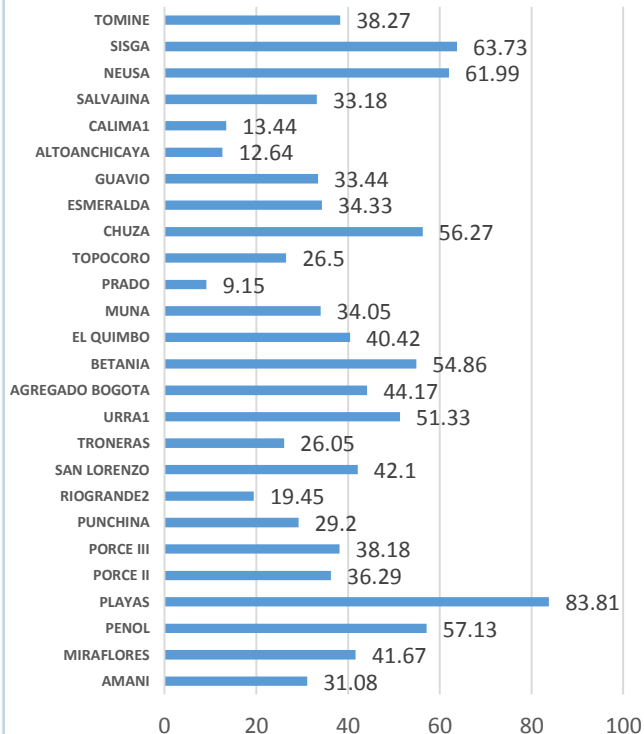
El SERVICIO GEOLOGICO COLOMBIANO reporta en nivel **AMARILLO (III): CAMBIOS EN EL COMPORTAMIENTO DE LA ACTIVIDAD VOLCÁNICA** Lat: 0.81 -Lon:77.93 //Lat: 0.76 Lon:-77.95

ELEVACIÓN (pies)	DIRECCIÓN	VELOCIDAD	
		NUDOS	Km/h
10,000	NORTE	5	9
18,000	ESTE	15 - 20	27 - 37
24,000	ESTE	20 - 25	27 - 36
30,000	NORESTE	10 - 15	18 - 27

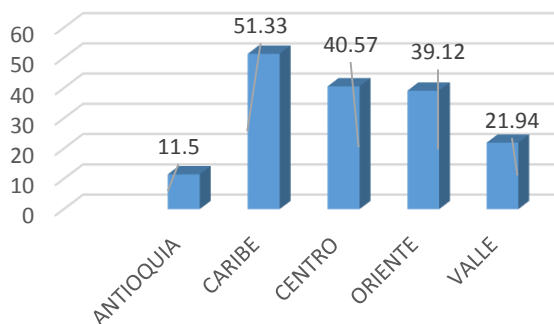
# ESTADO DE LOS EMBALSES

A continuación se relacionan los volúmenes útiles diarios (expresados en porcentaje) de acuerdo con información consultada en la siguiente dirección electrónica de XM: <http://ido.xm.com.co/ido/SitePages/hidrologia.aspx?q=reservas>

## Volumen Útil Diario Embalses ( % )



## Volumen Útil Diario por Regiones (%)





Para estar informado diariamente de lo que pasa con el **pronóstico del tiempo y las alertas.**

Síguenos en Twitter  
**@IDEAMColombia**



## TEMPERATURAS MÁXIMAS

A continuación se relacionan los municipios donde en las últimas 24 horas se registraron temperaturas iguales o superiores a 35.0°C.

DEPARTAMENTO	MUNICIPIO
<b>ANTIOQUIA</b>	Valparaíso (39.2),
<b>ARAUCA</b>	Arauca (35.8),
<b>ATLANTICO</b>	Manatí (36.4),
<b>BOLIVAR</b>	Zambrano (39,0), Arjona (36.4),
<b>CASANARE</b>	Orocue (36.4), Villanueva (35.2),
<b>CESAR</b>	Bosconia (40.6), Valledupar_ El Callao (39.2), Valledupar _ Villa Rosa (38.6), Valledupar_ Apto. Alfonso López (37,0), Agustín Codazzi (37,0),
<b>CORDOBA</b>	Planeta Rica (35.1), Sahagún (35,0),
<b>CUNDINAMARCA</b>	Jerusalen (35.8),
<b>HUILA</b>	Villavieja (35,0),
<b>LA GUAJIRA</b>	Urumita (36.4), Riohacha (Est. 12 Km al sur) (35.6),
<b>MAGDALENA</b>	Pivijay (36.2), Santa Marta (35.6),
<b>META</b>	Villavicencio (36.4), San Martin (35,0),
<b>SANTANDER</b>	Capitanejo (36.8), Puerto Parra (36.2), Palmar (35,0),
<b>SUCRE</b>	San Benito Abad (36.6), Corozal (36,0), Sampúes (35,0),
<b>TOLIMA</b>	Ambalema (38.8), Armero (36.4), Saldaña (36.2), Guamo (36.2), Flandes (35.2), Prado (35,0),
<b>VICHADA</b>	Puerto Carreño (38.8), Cumaribo (36,0),

Para estar informado diariamente de lo que pasa con el **pronóstico del tiempo y las alertas.**

Síguenos en Twitter  
**@IDEAMColombia**



## PRECIPITACIONES

A continuación se relacionan los municipios donde en las últimas 24 horas se registraron precipitaciones iguales o superiores a 15.0 mm.

DEPARTAMENTO	MUNICIPIO
<b>CAQUETA</b>	San José Del Fragua (29.3),
<b>CHOCO</b>	<b>Lloró (78.7)</b> , Condotó (35,0), Medio San Juan (25,0),
<b>CUNDINAMARCA</b>	Villeta (30.7), Yacopí (26.3), Chaguaní (25.5),
<b>HUILA</b>	Aipe (27.8),
<b>NARIÑO</b>	Barbacoas (42.4), Puerres (30.2),
<b>PUTUMAYO</b>	Mocoa _Mocoa Acueducto(75,0), Mocoa_ Pto. Limón (31.1), Mocoa _ El Pepino (29.9), Mocoa_ Condagua (25,0),
<b>SANTANDER</b>	Barrancabermeja (32.4),
<b>TOLIMA</b>	Prado (67,0), Chaparral (44.3), Natagaima (38.8), Villahermosa (34.2), Carmen De Apicalá (30,0), San Antonio (27,0),
<b>VALLE DEL CAUCA</b>	Bugalagrande (40,0),

# RADIACIÓN ULTRAVIOLETA

**Altos valores de Radiación ultravioleta en todo el país desde finales de diciembre de 2015 hasta marzo del 2016.**

Debido a los bajos valores de ozono que se presentan en el país normalmente durante gran parte del año, pero especialmente a finales y principios del mismo y a la poca nubosidad que se espera en gran parte del territorio nacional desde finales de diciembre hasta marzo del 2016, principalmente en horas de la mañana y primeras horas de la tarde, se incrementarán los valores de radiación ultravioleta en superficie y se recomienda: evitar la exposición directa al Sol entre las 9 de la mañana y las 4 de la tarde, usar ropa protectora cuando se está exponiendo al Sol (camisa de manga larga, sombreros de ala ancha, lentes protectores), usar bloqueadores solares para la piel con un factor de protección 30 o mayor y por último, deben tener especial cuidado las personas de piel blanca y los niños.

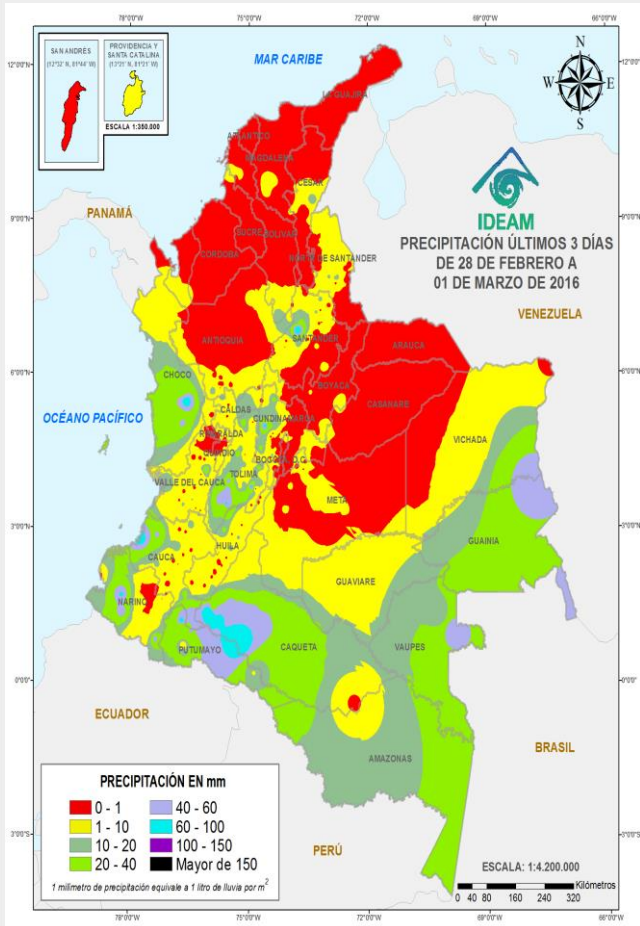
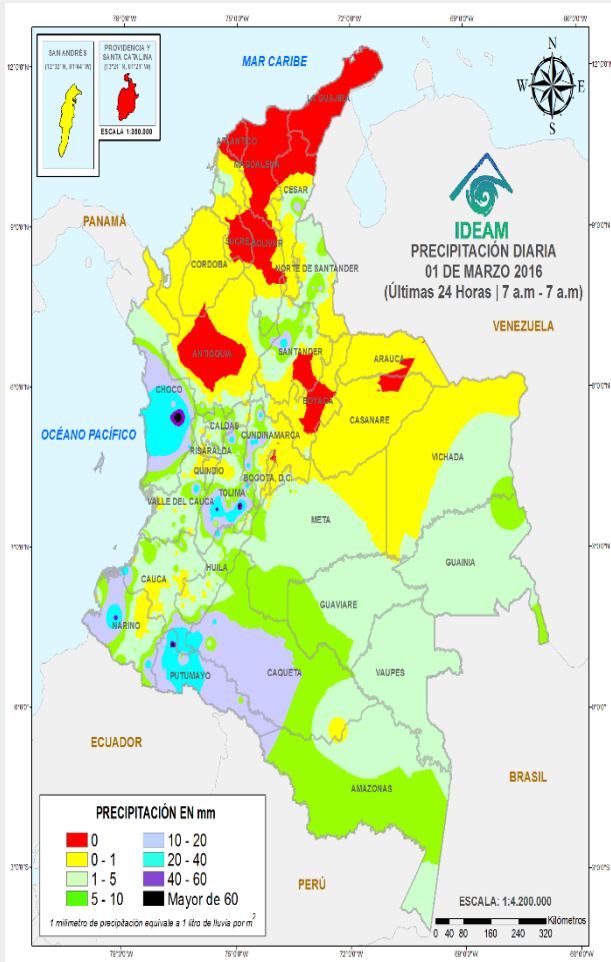
Lo anterior es porque el ozono absorbe la radiación ultravioleta procedente del Sol y si su cantidad disminuye durante el periodo mencionado anteriormente, aumentará la radiación ultravioleta en superficie, lo cual puede producir eritemas (quemaduras de la piel por exposición al Sol), acelera el envejecimiento de la piel, afecta el sistema inmunológico y puede producir cáncer de piel y daños oculares. Los valores altos y peligrosos de radiación ultravioleta se presentarán en todo el territorio nacional, pero los máximos se darán en las zonas montañosas, en particular al sur de Antioquia, Santanderes, Tolima, Eje Cafetero, Boyacá, Cundinamarca, Huila, Cauca y Nariño.



# MAPAS DE PRECIPITACIÓN

**Precipitación diaria** desde las 7:00 a.m. del martes 01 de marzo hasta las 7:00 a.m. del miércoles 02 de marzo de 2016.

**Precipitación últimos 3 días** desde las 7:00 a.m. del domingo 28 de febrero hasta las 7:00 a.m. del miércoles 02 de marzo de 2016.



## ALERTAS VIGENTES E INFORMACIÓN ADICIONAL

Para mayor información sobre el pronóstico del estado del tiempo, informes técnicos diarios, comunicados especiales, mapas diarios de temperaturas máximas y mínimas e información diaria de precipitación se sugiere consultar los siguientes enlaces:

- [MAPA DIARIO DE TEMPERATURA MÁXIMA.](#)
- [MAPA DIARIO DE TEMPERATURA MÍNIMA.](#)
- [INFORMACIÓN DIARIA DE PRECIPITACIÓN Y TEMPERATURA DE LOS PRINCIPALES AEROPUERTOS DEL PAÍS.](#)
- [MOSAICO MAPAS DE PRECIPITACIÓN DIARIA EN MILÍMETROS.](#)



# PRONÓSTICO METEOROLÓGICO



Miércoles 02 y jueves 3 de marzo 2016

REGIÓN	PRONÓSTICO
SABANA DE BOGOTÁ	<p><b>MIÉRCOLES:</b> En horas de la mañana se espera cielo entre parcial y mayormente cubierto con predominio tiempo seco. En horas de la tarde se espera mayor nubosidad con precipitaciones en sectores del norte y occidente de la ciudad y la Sabana. En horas de la noche, disminución de la nubosidad y predominio de condiciones secas. Temperatura máxima cercana a los 21°C</p> <p><b>JUEVES:</b> En horas de la mañana se mantendrá el tiempo seco con cielo parcialmente cubierto e intervalos de sol. En horas de la tarde se prevén lluvias intermitentes al occidente, norte y oriente de Bogotá y la Sabana. En la noche se espera tiempo seco con cielo seminublado</p>
ANDINA	<p><b>MIÉRCOLES:</b> En horas de la mañana se estiman cielo entre parcial y mayormente cubierto con lluvias en sectores de Huila, Tolima y montañas de Nariño; lluvias de menor intensidad en Quindío y montañas de Valle del Cauca, el resto de la región condiciones secas. En la tarde y noche se prevén lluvias en sectores de Antioquia, Cundinamarca, Huila, Tolima, Boyacá, Santander, Caldas y zonas de montaña de Cauca y Nariño.</p> <p><b>JUEVES:</b> En horas de la mañana se prevén condiciones secas, excepto en sectores de montaña de Cauca y Nariño donde se prevén lluvias ligeras y dispersas. En horas de la tarde y noche se pronostican lluvias en sectores del Altiplano Cundiboyacense, sur de Antioquia, Risaralda, Caldas, Quindío, suroccidente de Santander, norte de Tolima, Valle del Cauca, Cauca y Nariño. .</p>
CARIBE	<p><b>MIÉRCOLES:</b> En horas de la mañana prevalecerá el cielo parcialmente cubierto con condiciones secas en amplios sectores de la región. En horas de la tarde y noche se mantendrán las condiciones secas en gran parte de la región, aunque no se descartan algunas lluvias ligeras en sectores del sur de Bolívar, Córdoba y en las estribaciones de la Sierra Nevada de Santa Marta.</p> <p><b>JUEVES:</b> En la mayor parte de la región persistirán las condiciones secas con escasa nubosidad y altas temperaturas del aire, en zona del centro y norte de la región. Al final de la tarde y noche se presentaran lluvias dispersas en áreas del sur de Urabá y Córdoba.</p>
ARCHIPIÉLAGO DE SAN ANDRÉS, PROVIDENCIA Y SANTA CATALINA	<p><b>MIÉRCOLES:</b> En gran parte del área se estima tiempo seco con cielo entre ligera y parcialmente cubierto a lo largo de la jornada.</p> <p><b>JUEVES:</b> Se espera nubosidad variable con probabilidad de lloviznas durante horas de la tarde y noche.</p>
MAR CARIBE	<p><b>MIÉRCOLES:</b> En gran parte del área marítima colombiana se estima tiempo seco con cielo entre ligera y parcialmente cubierto a lo largo de la jornada.</p> <p><b>JUEVES:</b> En la mayor parte del mar Caribe nacional se prevén condiciones secas con cielo seminublado, excepto en áreas del occidente, donde se estiman mayor nubosidad y no se descartan precipitaciones ligeras y ocasionales.</p>

Planeando tu día?  
Descarga YA y conoce...



Consúltalo a diario y únete a la Cultura del Pronóstico del IDEAM

Disponible para  



# PRONÓSTICO METEOROLÓGICO



Miércoles 02 y jueves 03 de marzo de 2016

REGIÓN	PRONÓSTICO
<b>INSULAR PACÍFICA</b>	<p><b>MIÉRCOLES:</b> En Gorgona y Malpelo se advierten precipitaciones intermitentes durante la jornada, las de mayor consideración después del mediodía inclusive no se descarta actividad eléctrica.</p> <p><b>JUEVES:</b> En Malpelo se prevé tiempo seco con cielo parcialmente cubierto. En Gorgona se estiman condiciones nubosas con precipitaciones en la madrugada, al finalizar la tarde y durante algunas horas de la noche.</p>
<b>PACÍFICA</b>	<p><b>MIÉRCOLES:</b> En la mañana cielo entre parcial y mayormente cubierto con lluvias ligeras en áreas del sur de Chocó, litoral de Valle del Cauca y sectores de Nariño. En horas de la tarde y noche se estima aumento de la nubosidad con precipitaciones en varios sectores de los departamentos de Chocó, Valle del Cauca y Nariño con posibilidad de tormentas eléctricas.</p> <p><b>JUEVES:</b> En la mañana se estiman lluvias al sur de Chocó, Cauca y Nariño. En la tarde y noche aumentará la nubosidad con lluvias en sectores del sur de Chocó, Valle de Cauca, Cauca y Nariño.</p>
<b>OCEANO PACÍFICO</b>	<p><b>MIÉRCOLES:</b> Cielo entre parcial y mayormente nublado con lloviznas en horas de la mañana y tarde al centro y sur del litoral, incluidas zonas aledañas a litoral; en el norte por el contrario se estiman condiciones secas.</p> <p><b>JUEVES:</b> Nubosidad variada a lo largo de la jornada con precipitaciones entre ligeras y moderadas frente al litoral de Valle del Cauca y Nariño en la madrugada, al finalizar la tarde y durante algunas horas de la noche. Posibilidad de actividad eléctrica.</p>
<b>ORINOQUIA</b>	<p><b>MIÉRCOLES:</b> En horas de la mañana se prevé lluvias fuertes sobre el suroccidente de Meta y precipitaciones menos intensas sobre sectores de Vichada, el resto de la región condiciones secas. En horas de la tarde y noche se prevé lluvias en sectores de Meta y Vichada donde se esperan lluvias de variada intensidad. En el resto de la región predominará el tiempo seco en gran parte de la jornada.</p> <p><b>JUEVES:</b> Se prevé tiempo seco y altas temperaturas del aire, excepto en el occidente de Meta y oriente de Vichada donde se advierten precipitaciones de variada intensidad en la madrugada, a mediados de la tarde y la noche.</p>
<b>AMAZÓNICA</b>	<p><b>MIÉRCOLES:</b> En la mañana son estimadas condiciones de cielo entre parcial y mayormente cubierto con lluvias en sectores de Amazonas y occidente de Putumayo, Caquetá, probabilidad de actividad eléctrica; lluvias de menor intensidad se esperan sobre Guainía En horas de la tarde se mantendrán las lluvias en gran parte del área, especialmente al oriente de la región en zonas de Caquetá, Putumayo, oriente de Guainía, Vaupés y Amazonas. No se descartan lluvias sobre el piedemonte amazónico. Posibilidad de tormentas eléctricas.</p> <p><b>JUEVES:</b> En la región se presentaran precipitaciones en Amazonas, Vaupés, oriente de Caquetá, occidente de Putumayo, Guaviare y Guainía. No se descartan tormentas eléctricas.</p>

Planeando tu día?  
Descarga YA y conoce...



Consúltalo a diario y únete a la Cultura del Pronóstico del IDEAM

Disponible para  

# ALERTAS POR NIVELES DE LOS RÍOS

## REGIÓN ANDINA

### SITIOS PARA LOS CUALES SE GENERA LA ALERTA

**ALERTA  
ROJA**

#### **NIVELES BAJOS EN EL RÍO MAGDALENA - CUENCA ALTA Y MEDIA**

Los niveles del río Magdalena continúan en el rango de valores bajos, en inmediaciones de los municipios de Honda (Tolima), La Dorada (Caldas), Puerto Salgar (Cundinamarca), Puerto Boyacá (Boyacá), Puerto Berrío (Antioquia), Barrancabermeja y Puerto Wilches (Santander). Igualmente, persisten los problemas de suministro de agua en poblaciones que se abastecen de fuentes hídricas superficiales de la zona y existen restricciones en la navegación en algunos sectores a lo largo de la cuenca media. Se recomienda a la población en general estar atentos a las informaciones emitidas por la capitania de puerto y CORMAGDALENA, para adelantar las actividades relacionadas con la navegación fluvial.

#### **NIVELES BAJOS EN LA CUENCA DEL RÍO CAUCA**

Se mantienen los niveles bajos en el río Cauca y en sus principales afluentes a lo largo de toda la cuenca, con valores que continúan siendo inferiores a los promedios mínimos históricos para este mes. En particular, se destaca la condición de baja disponibilidad de agua para los sistemas de acueductos que se abastecen del río Cauca.

## REGIÓN CARIBE

### SITIOS PARA LOS CUALES SE GENERA LA ALERTA

**ALERTA  
ROJA**

#### **NIVELES BAJOS EN EL RÍO MAGDALENA - CUENCA BAJA**

Continúan los niveles bajos en el río Magdalena en inmediaciones de los municipios de San Pablo, Gamarra y Tamalameque (Cesar), El Banco y Plato (Magdalena), y Magangué (Bolívar). Se recomienda mantener la Alerta Roja por presentar problemas de abastecimiento de agua en aquellos sistemas de acueductos que captan el recurso de fuentes hídricas superficiales en esta zona y debido a que persisten las restricciones para la navegabilidad en algunos sectores del río Magdalena, donde no se puede asegurar el calado apropiado para las embarcaciones. Se recomienda a los pobladores estar atentos a las informaciones emitidas por la capitania de puerto y CORMAGDALENA, para adelantar las actividades relacionadas con la navegación fluvial.

# ALERTAS POR AMENAZA DE INCENDIOS DE LA COBERTURA VEGETAL

**ALERTA ROJA:**

Amenaza Alta o muy alta de ocurrencia de incendios de la cobertura vegetal en zonas de bosques, cultivos y pastos, localizados en los siguientes municipios y sectores aledaños:

**ALERTA NARANJA:**

Amenaza moderada de ocurrencia de incendios de la cobertura vegetal en zonas de bosques, cultivos y pastos, localizados en los siguientes municipios y sectores aledaños:

## REGIÓN CARIBE

### SITIOS PARA LOS CUALES SE GENERA LA ALERTA

**ATLÁNTICO:** Baranoa, Barranquilla, Campo de La Cruz, Candelaria, Galapa, Juan de Acosta, Luruaco, Malambo, Manatí, Palmar de Varela, Piojó, Polonuevo, Ponedera, Puerto Colombia, Repelón, Sabanagrande, Sabanalarga, Santa Lucía, Santo Tomás, Soledad, Suan, Tubará, Usiacurí.

**BOLÍVAR:** Arjona, Arroyohondo, Calamar, Cartagena de Indias, Clemencia, Córdoba, El Guamo, Mahates, Mompós, Morales, San Cristóbal, San Estanislao, San Juan Nepomuceno, Santa Catalina, Santa Rosa, Santa Rosa del Sur, Simití, Soplaviento, Turbaco, Turbaná, Villanueva.

**CESAR:** Aguachica, Agustín Codazzi, Astrea, Becerrill, Bosconia, Chimichagua, González, La Paz, Manaure Balcón del Cesar, Pueblo Bello, Rio de Oro, San Diego, San Martín, Valledupar.

**CÓRDOBA:** Ayapel, Buenavista, Cereté, Chinú, Ciénaga de Oro, La Apartada, Loricá, Los Córdoba, Momil, Montelíbano, Montería, Moñitos, Planeta Rica, Pueblo Nuevo, Puerto Escondido, Purísima, Sahagún, San Andrés de Sotavento, San Antero, San Bernardo del Viento, San Carlos, San Pelayo, Tierralta.

**LA GUAJIRA:** Albania, Barrancas, Dibulla, Distracción, El Molino, Fonseca, Hato Nuevo, La Jagua del Pilar, Maicao, Manaure, Rihacha, San Juan del Cesar, Uribia, Urumita, Villanueva.

**MAGDALENA:** Cerro de San Antonio, Concordia, El Piñón, El Retén, Fundación, Nueva Granada, Pedraza, Pijiño del Carmen, Pivijay, Plato, Remolino, Sabanas de San Ángel, Salamina, San Sebastián de Buenavista, San Zenón, Santa Ana, Santa Bárbara de Pinto, Santa Marta, Sitionuevo, Zapayán.

**SUCRE:** Caimito, Corozal, Coveñas, El Roble, Galeras, La Unión, Morroa, Palmito, Sampedes, San Benito Abad, San Juan de Betulia (Betulia), San Marcos, Sincé, Sincelejo, Sucre, Tolú.

**ALERTA  
ROJA**



# ALERTAS POR AMENAZA DE INCENDIOS DE LA COBERTURA VEGETAL

**ALERTA ROJA:**

Amenaza Alta o muy alta de ocurrencia de incendios de la cobertura vegetal en zonas de bosques, cultivos y pastos, localizados en los siguientes municipios y sectores aledaños:

**ALERTA NARANJA:**

Amenaza moderada de ocurrencia de incendios de la cobertura vegetal en zonas de bosques, cultivos y pastos, localizados en los siguientes municipios y sectores aledaños:

## REGIÓN CARIBE

### SITIOS PARA LOS CUALES SE GENERA LA ALERTA

**ALERTA  
NARANJA**

**BOLÍVAR:** María La Baja.

**CÓRDOBA:** Chima, Cotorra.

**MAGDALENA:** Ariguaní (El Difícil), Puebloviejo, Tenerife.

*Especial atención ameritan los Parques Nacionales Naturales Sierra Nevada de Santa Marta, Ciénaga Grande de Santa Marta, Macuira e Isla de Salamanca.*

# ALERTAS POR AMENAZA DE INCENDIOS DE LA COBERTURA VEGETAL

**ALERTA ROJA:**

Amenaza Alta o muy alta de ocurrencia de incendios de la cobertura vegetal en zonas de bosques, cultivos y pastos, localizados en los siguientes municipios y sectores aledaños:

**ALERTA NARANJA:**

Amenaza moderada de ocurrencia de incendios de la cobertura vegetal en zonas de bosques, cultivos y pastos, localizados en los siguientes municipios y sectores aledaños:

## REGIÓN ANDINA

### SITIOS PARA LOS CUALES SE GENERA LA ALERTA

**ALERTA ROJA**

**ANTIOQUIA:** Abejorral, Arboletes, Betulia, Caracolí, Caucasia, Concordia, Entreríos, Medellín, Necoclí, San Juan de Urabá, San Roque.

**BOYACÁ:** Cucaita, Cútiva, Iza, Ráquira, Samacá, San Miguel de Sema, Turmequé, Ventaquemada.

**CUNDINAMARCA:** Carmen de Carupa, Chocontá, Cucunubá, Fúquene, Guachetá, Guasca, Guatavita, Lenguazaque, Machetá, Madrid, Medina, Paime, Sesquilé, Soacha, Suesca, Susa, Ubaté, Villapinzón.

**NORTE DE SANTANDER:** Ábrego, Convención, Cúcuta, El Carmen, Hacarí, La Playa, Labateca, Ocaña, Pamplona, San Calixto, San Cayetano, Teorama, Toledo.

**VALLE DEL CAUCA:** Bolívar, Bugalagrande, Cali, San Pedro, Trujillo, Tuluá.

## REGIÓN ANDINA

### SITIOS PARA LOS CUALES SE GENERA LA ALERTA

**ALERTA NARANJA**

**ANTIOQUIA:** Abriaquí, Amalfi, Angostura, Anzá, Armenia, Bello, Belmira, Buriticá, Caicedo, Cañasgordas, Copacabana, Dabeiba, Don Matías, Envigado, Frontino, Girardota, Gómez Plata, Guarne, Ituango, Liborina, Marinilla, Mutatá, Puerto Berrío, Retiro, Rionegro, Salgar, San José de La Montaña, San Pedro, Santa Rosa de Osos, Santo Domingo, Titiribí, Turbo, Uramita, Urrao, Yolombó.

**BOYACÁ:** Boavita, Chiscas, Chita, Covarachía, Duitama, El Cocuy, El Espino, Guacamayas, Guicán, La Uvita, Miraflores, Nuevo Colón, Páez, Paipa, Panqueba, Sáchica, San Mateo, Santa Rosa de Viterbo, Tinjacá, Tipacoque, Tuta, Úmbita.

**CALDAS:** Anserma, Salamina, Viterbo, Manizales, Neira.

**CUNDINAMARCA:** Anolaima, Beltrán, Cachipay.

**HUILA:** Agrado, Hobo, Neiva, Tello, Villavieja.

**NARIÑO:** Buesaco, Policarpa.

**NORTE DE SANTANDER:** Cácuta, Chitagá, El Tarra, Silos.

**QUINDÍO:** Armenia.

**RISARALDA:** Pereira, Belén de Umbría.

**SANTANDER:** Aratoca, Barbosa, Barichara, Betulia, Cabrera, Capitanejo, Cerrito, Curití, Galán, Girón, Jesús María, Jordán, Los Santos, Macaravita, Málaga, Molagavita, Páramo, Pinchote, Puerto Wilches, San Gil, San José de Miranda, San Miguel, Socorro, Tona, Valle de San José, Vélez, Villanueva, Zapatoca.

**TOLIMA:** Ambalema, Armero (Guayabal), Falan, Purificación, Saldaña.

**VALLE DEL CAUCA:** Buga, El Cerrito, Palmira, Vijes, Yumbo.

*Especial atención amerita el Parque Nacional Natural Chingaza.*

# ALERTAS POR AMENAZA DE INCENDIOS DE LA COBERTURA VEGETAL

## ALERTA ROJA:

Amenaza Alta o muy alta de ocurrencia de incendios de la cobertura vegetal en zonas de bosques, cultivos y pastos, localizados en los siguientes municipios y sectores aledaños:

## ALERTA NARANJA:

Amenaza moderada de ocurrencia de incendios de la cobertura vegetal en zonas de bosques, cultivos y pastos, localizados en los siguientes municipios y sectores aledaños:

## REGIÓN ORINOQUIA

### SITIOS PARA LOS CUALES SE GENERA LA ALERTA

#### ALERTA ROJA

**ARAUCA:** Arauca, Arauquita, Cravo Norte.

**CASANARE:** Aguazul, Hato Corozal, Maní, Monterrey, Orocué, Paz de Ariporo, Sabanalarga, Tauramena, Villanueva.

**META:** Barranca de Upía, Cabuyaro, Fuente de Oro, Lejanías, Mapiripán, Puerto Gaitán, Puerto López, Villavicencio.

**VICHADA:** Cumaribo, La Primavera, Puerto Carreño y Santa Rosalía.

## REGIÓN ORINOQUIA

### SITIOS PARA LOS CUALES SE GENERA LA ALERTA

#### ALERTA NARANJA

**ARAUCA:** Fortul, Puerto Rondón, Tame.

**CASANARE:** La Salina, Pore, Sácama.

*Especial atención ameritan los Parques Nacionales Naturales El Cocuy (Arauca).*



# ALERTAS POR AMENAZA DE DESLIZAMIENTO

**ALERTA ROJA:**

Amenaza alta a muy alta por deslizamientos de tierra detonados por lluvias, localizados en los siguientes municipios:

**ALERTA NARANJA:**

Amenaza moderada por deslizamientos de tierra detonados por lluvias, localizados en los siguientes municipios:

## REGIÓN ANDINA

### SITIOS PARA LOS CUALES SE GENERA LA ALERTA

**ALERTA NARANJA**

**CALDAS:** Samaná

## REGIÓN PACÍFICA

### SITIOS PARA LOS CUALES SE GENERA LA ALERTA

**ALERTA NARANJA**

**CHOCÓ:** Condoto, Medio San Juan (Andagoya) y Rio Iró (Santa Rita)  
**NARIÑO:** Barbacoas

## REGIÓN AMAZONICA

### SITIOS PARA LOS CUALES SE GENERA LA ALERTA

**ALERTA NARANJA**

**PUTUMAYO:** Mocoa

# ALERTAS METEOMARINA

## MAR CARIBE

### SITIOS PARA LOS CUALES SE GENERA LA ALERTA

**ALERTA NARANJA**

#### VIENTO Y OLEAJE.

Se estiman condiciones de amenaza para la travesía en embarcaciones de poco calado en el centro del mar Caribe colombiano, debido a la presencia de vientos con velocidades entre 20 y 25 nudos con posibilidad de rachas mayores y el oleaje que alcanzará 2.0 – 3.0 metros. Por tal razón, se recomienda a pescadores y usuarios consultar con las Capitanías de puerto antes de zarpar

**ALERTA AMARILLA**

#### PLEAMAR

Desde el día de hoy, 01 de marzo y hasta el 06 del mismo mes del presente año, se espera pleamar en el archipiélago de San Andrés y Providencia. Se sugiere a habitantes costeros estar atentos a la evolución de este fenómeno.

°C: grados Celsius

m: metros

mm: milímetros

msnm: metros sobre nivel del mar

Km/h: kilómetros por hora

HLC: hora local colombiana

GOES: Geostationary Operational Environmental Satellites (Satélite Geoestacionario Operacional Ambiental).

GOES-13 es el designado GOES-Este, localizado en 75° W sobre el ecuador geográfico.

PNN: Parque Nacional Natural

SFF: Santuario de Fauna y Flora

**ALERTA ROJA. PARA TOMAR ACCIÓN** Advierte a los sistemas de prevención y atención de desastres sobre la amenaza que puede ocasionar un fenómeno con efectos adversos sobre la población, el cual requiere la atención inmediata por parte de la población y de los cuerpos de atención y socorro. Se emite una alerta sólo cuando la identificación de un evento extraordinario indique la probabilidad de amenaza inminente y cuando la gravedad del fenómeno implique la movilización de personas y equipos, interrumpiendo el normal desarrollo de sus actividades cotidianas.



**ALERTA NARANJA. PARA PREPARARSE** Indica la presencia de un fenómeno. No implica amenaza inmediata y como tanto es catalogado como un mensaje para informarse y prepararse. El aviso implica vigilancia continua ya que las condiciones son propicias para el desarrollo de un fenómeno, sin que se requiera permanecer alerta.



**ALERTA AMARILLA. PARA INFORMARSE** Es un mensaje oficial por el cual se difunde información. Por lo regular se refiere a eventos observados, reportados o registrados y puede contener algunos elementos de pronóstico a manera de orientación. Por sus características pretéritas y futuras difiere del aviso y de la alerta, y por lo general no está encaminado a alertar sino a informar.



**CONDICIONES NORMALES** Indica que no existe ninguna clase de alerta para la región o zona mencionada.



# ALERTAS METEOMARINA

## OCEANO PACÍFICO

### SITIOS PARA LOS CUALES SE GENERA LA ALERTA

### CONDICIONES NORMALES

°C: grados Celsius

m: metros

mm: milímetros

msnm: metros sobre nivel del mar

Km/h: kilómetros por hora

HLC: hora local colombiana

**GOES:** Geostationary Operational Environmental Satellites (Satélite Geoestacionario Operacional Ambiental).

**GOES-13** es el designado GOES-Este, localizado en 75° W sobre el ecuador geográfico.

**PNN:** Parque Nacional Natural

**SFF:** Santuario de Fauna y Flora

**ALERTA ROJA. PARA TOMAR ACCIÓN** Advierte a los sistemas de prevención y atención de desastres sobre la amenaza que puede ocasionar un fenómeno con efectos adversos sobre la población, el cual requiere la atención inmediata por parte de la población y de los cuerpos de atención y socorro. Se emite una alerta sólo cuando la identificación de un evento extraordinario indique la probabilidad de amenaza inminente y cuando la gravedad del fenómeno implique la movilización de personas y equipos, interrumpiendo el normal desarrollo de sus actividades cotidianas.



**ALERTA NARANJA. PARA PREPARARSE** Indica la presencia de un fenómeno. No implica amenaza inmediata y como tanto es catalogado como un mensaje para informarse y prepararse. El aviso implica vigilancia continua ya que las condiciones son propicias para el desarrollo de un fenómeno, sin que se requiera permanecer alerta.



**ALERTA AMARILLA. PARA INFORMARSE** Es un mensaje oficial por el cual se difunde información. Por lo regular se refiere a eventos observados, reportados o registrados y puede contener algunos elementos de pronóstico a manera de orientación. Por sus características pretéritas y futuras difiere del aviso y de la alerta, y por lo general no está encaminado a alertar sino a informar.



**CONDICIONES NORMALES** Indica que no existe ninguna clase de alerta para la región o zona mencionada.

OMAR FRANCO T., Director General  
CHRISTIAN EUSCÁTEGUI C., Jefe Oficina del Servicio de Pronósticos y Alertas

Profesionales de turno:  
Hernando WILCHES, Leidy RODRIGUEZ CASTRO,  
Sonia C.BERMEDEZ, María Inés CUBILLOS y Gloria ARANGO

<http://www.ideam.gov.co>  
Correos electrónicos: [servicio@ideam.gov.co](mailto:servicio@ideam.gov.co), [alertas@ideam.gov.co](mailto:alertas@ideam.gov.co)  
Calle 25 d # 96b - 70, piso 3. Bogotá, D.C.  
Teléfono: 3075625 ext. 1334-1336.

Síganos en

