

INFORME TÉCNICO DIARIO Nº 070

El IDEAM comunica al Sistema Nacional de Gestión del Riesgo (SNGR) y al Sistema Nacional Ambiental (SINA)

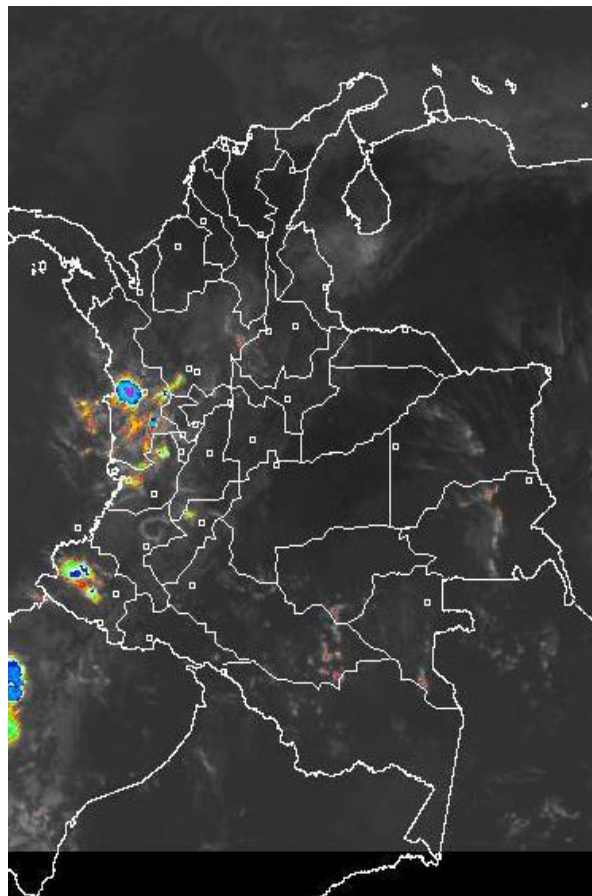
Bogotá D. C., jueves 10 de marzo de 2015

Hora de actualización:
12:25 p. m. HLC



IMAGEN SATELITAL

Imagen Infrarrojo | 10 de marzo de 2015 | Hora 9:15 a.m. HLC



CONDICIONES HIDROMETEOROLÓGICAS ACTUALES

Se ha presentado un descenso en la nubosidad y en la humedad en gran parte del territorio colombiano. Algunas lluvias se presentaron en las primeras horas del día, sobre Chocó, Cauca, Nariño, sur de Antioquia, Eje Cafetero, oriente de Caquetá y norte de Guainía. En horas de la tarde se espera aumento de nubosidad con probabilidad de lluvias sobre amplios sectores de la región Pacífica, occidente y norte de la Andina y suroriente de la Amazonia. Estas lluvias se estiman persistan hasta horas de la noche.



Consulte todos los días el pronóstico del tiempo y las alertas hidrometeorológicas vigentes del IDEAM, en un formato de calidad. Alrededor de las 7:30 a. m. está a disposición del público en www.ideam.gov.co.

Se puede ver también en dispositivos móviles **AQUÍ**



LO MÁS DESTACADO

**ALERTA ROJA
PARA TOMAR ACCIÓN**

**ALERTA NARANJA
PARA PREPARARSE**

**ALERTA AMARILLA
PARA INFORMARSE**

LLUVIA

- Durante las últimas veinticuatro horas, continuó el ingreso de las lluvias, las cuales se registraron principalmente sobre el sur y centro de la región Andina y sectores aislados de la Amazonia. El mayor volumen de precipitación se reportó en el municipio de **Argelia (Cauca)**, con **59.4 mm**.

ALERTA ROJA

- Por amenaza alta de incendios de la cobertura vegetal en varios municipios de las regiones Andina, Caribe y Orinoquía.
- Por niveles bajos en los ríos Magdalena y Cauca.
- Por viento y oleaje en el mar Caribe.

ALERTA NARANJA

- Por amenaza moderada de deslizamientos de tierra en sectores inestables o de alta pendiente localizados en algunos municipios de los departamentos de Tolima, Cundinamarca, y Chocó.
- Por amenaza moderada de incendios de la cobertura vegetal en algunos municipios de las regiones Andina y Caribe.
- Por viento y oleaje en el Mar Caribe.

ALERTA AMARILLA

- Por pleamar en el Océano Pacífico y Mar Caribe.
- Por Mar de leva en el Mar Caribe.

IMPORTANTE

- Por las condiciones de sequía, resultado del fenómeno El Niño en curso, varios municipios del país están en riesgo de presentar desabastecimiento de agua potable. Se reitera el llamado a las alcaldías municipales para tener listos sus planes de emergencia y contingencia con el fin de atender esta situación.
- Aunque se han presentado lluvias moderadas, especialmente en las regiones Andina, Caribe y Pacífica, los niveles de los principales ríos del país (Cauca y Magdalena), oscilan en el rango de bajos. No obstante sus principales afluentes sí presentan ascensos moderados.

PRONÓSTICO CONDICIONES METEOROLÓGICAS ESPECIALES

ÁREA DEL VOLCÁN CERRO MACHÍN

En horas de la mañana se espera cielo seminublado con tiempo seco. En horas de la tarde y noche son probables lluvias de variada intensidad.

El SERVICIO GEOLOGICO COLOMBIANO reporta en nivel **AMARILLO (III): CAMBIOS EN EL COMPORTAMIENTO DE LA ACTIVIDAD VOLCÁNICA**. Lat:4.80 Lon:-75.62

ELEVACIÓN (pies)	DIRECCIÓN	VELOCIDAD	
		NUDOS	Km/h
10,000	NORESTE	0 - 5	0 - 9
18,000	SURESTE	5 - 10	9 - 18
24,000	NORESTE	5 - 10	9 - 18
30,000	NORESTE	10 - 15	18 - 27

ÁREA DEL VOLCÁN NEVADO DEL HUILA

Se estiman lluvias ligeras durante horas de la tarde. En el resto de la jornada condiciones secas.

El SERVICIO GEOLOGICO COLOMBIANO reporta en nivel **AMARILLO (III): CAMBIOS EN EL COMPORTAMIENTO DE LA ACTIVIDAD VOLCÁNICA**. Lat:2.92 Lon:-76.05

ELEVACIÓN (pies)	DIRECCIÓN	VELOCIDAD	
		NUDOS	Km/h
10,000	SURESTE	0 - 5	0 - 9
18,000	SURESTE	5 - 10	9 - 18
24,000	NORESTE	10 - 15	18 - 27
30,000	NORESTE	5 - 10	9 - 18

ÁREA DEL VOLCÁN GALERAS

Abundante nubosidad en la jornada con lluvias de variada intensidad, las más fuertes se esperan al finalizar la tarde y en horas de la noche.

El SERVICIO GEOLOGICO COLOMBIANO reporta en nivel **AMARILLO (III): CAMBIOS EN EL COMPORTAMIENTO DE LA ACTIVIDAD VOLCÁNICA**. Lat: 1.55 Lon: -77.37

ELEVACIÓN (pies)	DIRECCIÓN	VELOCIDAD	
		NUDOS	Km/h
10,000	NORTE	0 - 5	0 - 9
18,000	ESTE	5 - 10	9 - 18
24,000	ESTE	5 - 10	9 - 18
30,000	ESTE	5 - 10	9 - 18

ÁREA DEL VOLCÁN NEVADO DEL RUIZ

En horas de la mañana se prevé cielo seminublado con predominio de tiempo seco. En horas de la tarde se esperan lluvias entre ligeras y moderadas.

El SERVICIO GEOLOGICO COLOMBIANO reporta en nivel **AMARILLO (III): CAMBIOS EN EL COMPORTAMIENTO DE LA ACTIVIDAD VOLCÁNICA**. Lat: 4.89 Lon: -75.32

ELEVACIÓN (pies)	DIRECCIÓN	VELOCIDAD	
		NUDOS	Km/h
10,000	NORESTE	0 - 5	0 - 9
18,000	SURESTE	0 - 5	0 - 9
24,000	NORESTE	5 - 10	9 - 18
30,000	NORESTE	0 - 5	0 - 9

ÁREA DEL COMPLEJO VOLCÁNICO CHILES-CERRO NEGRO DE MAYASQUER

En la jornada se esperan lluvias de variada intensidad. Las más fuertes se esperan durante horas de la tarde y noche.

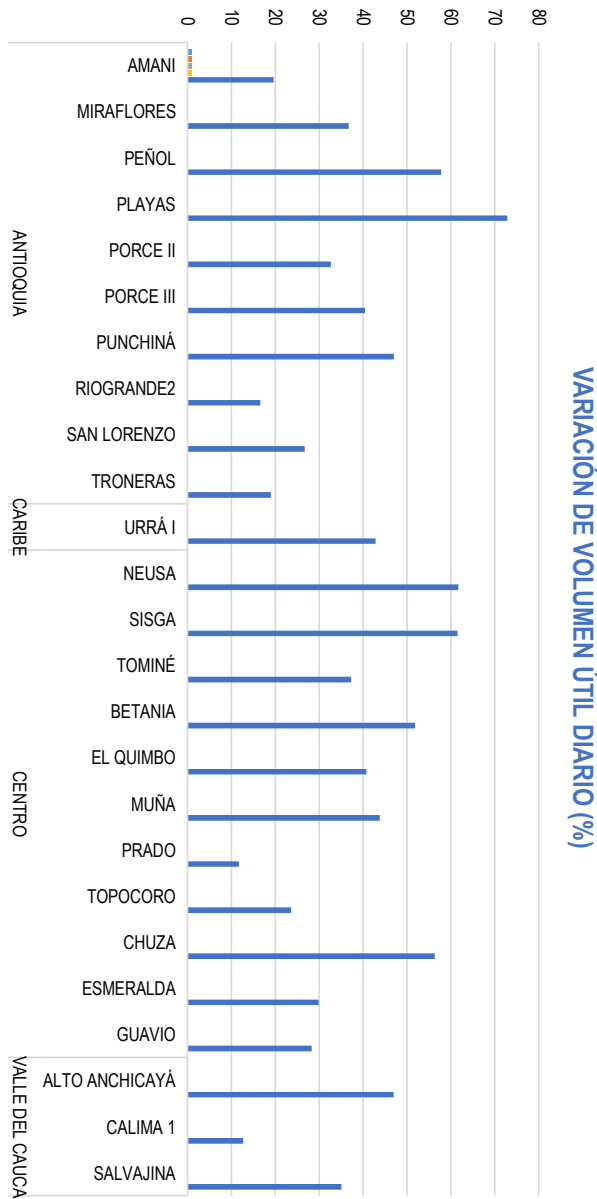
El SERVICIO GEOLOGICO COLOMBIANO reporta en nivel **AMARILLO (III): CAMBIOS EN EL COMPORTAMIENTO DE LA ACTIVIDAD VOLCÁNICA** Lat: 0.81 -Lon:77.93 //Lat: 0.76 Lon:-77.95

ELEVACIÓN (pies)	DIRECCIÓN	VELOCIDAD	
		NUDOS	Km/h
10,000	SURESTE	0 - 5	0 - 9
18,000	ESTE	0 - 5	0 - 9
24,000	NORESTE	5 - 10	9 - 18
30,000	ESTE	10 - 15	18 - 27

ESTADO DE LOS EMBALSES

A continuación se relaciona el volumen útil diario de los principales embalses del país (expresado en porcentaje) de acuerdo con la información reportada por XM S.A. E.S.P. en la siguiente dirección electrónica:

<http://ido.xm.com.co/ido/SitePages/hidrologia.aspx?q=reservas>



Para estar informado diariamente de lo que pasa con el pronóstico del tiempo y las alertas.

Síguenos en Twitter @IDEAMColombia



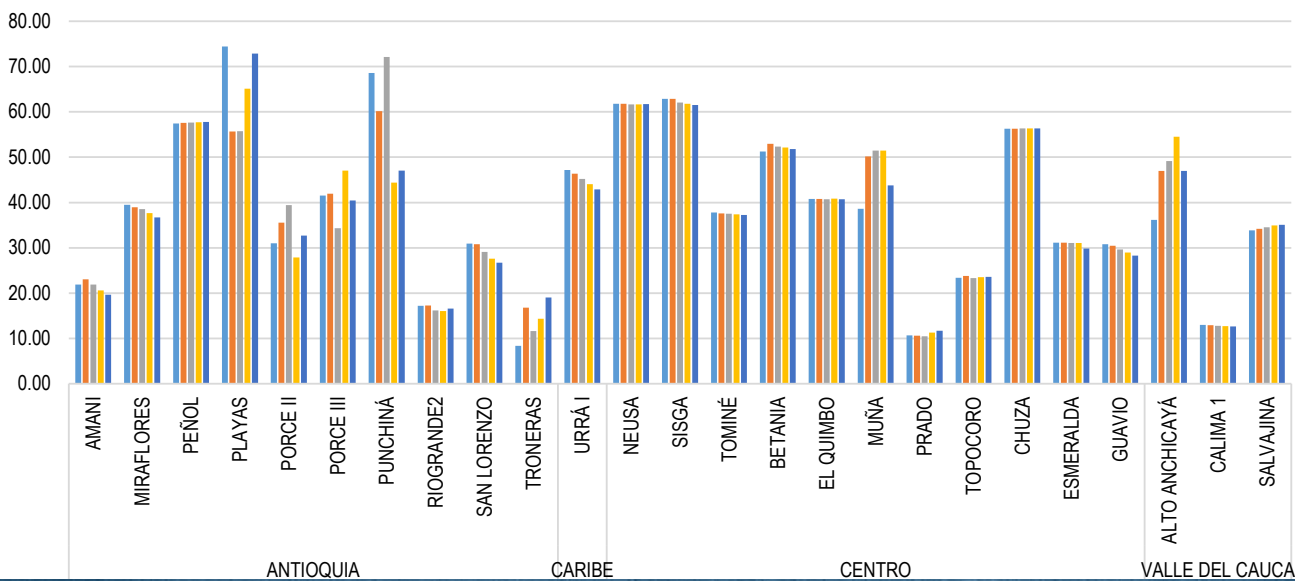
ESTADO DE LOS EMBALSES

A continuación se relaciona el volumen útil diario de los principales embalses del país (expresado en porcentaje) de acuerdo con la información reportada por XM S.A. E.S.P. en la siguiente dirección electrónica: <http://ido.xm.com.co/ido/SitePages/hidrologia.aspx?q=reservas>

ZONA	EMBALSE	VOLUMEN ÚTIL DIARIO (%)				
		05-mar-16	06-mar-16	07-mar-16	08-mar-16	09-mar-16
ANTIOQUIA	AMANI	21.87	23.05	21.88	20.56	19.65
	MIRAFLORES	39.47	38.97	38.51	37.65	36.70
	PEÑOL	57.46	57.56	57.62	57.72	57.80
	PLAYAS	74.46	55.66	55.75	65.15	72.86
	PORCE II	31.00	35.57	39.41	27.84	32.67
	PORCE III	41.56	41.92	34.31	47.05	40.42
	PUNCHINÁ	68.61	60.16	72.12	44.37	47.01
	RIOGRANDE2	17.21	17.27	16.16	16.02	16.56
	SAN LORENZO	30.94	30.80	29.07	27.59	26.71
TRONERAS	8.39	16.81	11.63	14.34	19.00	
CARIBE	URRÁI	47.19	46.34	45.20	44.04	42.86
CENTRO	NEUSA	61.77	61.77	61.62	61.62	61.69
	SISGA	62.90	62.90	62.07	61.80	61.53
	TOMINÉ	37.76	37.62	37.51	37.40	37.26
	BETANIA	51.23	52.94	52.35	52.12	51.82
	EL QUIMBO	40.77	40.75	40.73	40.82	40.73
	MUÑA	38.59	50.14	51.45	51.45	43.80
	PRADO	10.69	10.62	10.49	11.29	11.69
	TOPOCORO	23.35	23.77	23.30	23.52	23.61
	CHUZA	56.31	56.31	56.33	56.33	56.33
VALLE DEL CAUCA	ESMERALDA	31.11	31.16	31.05	31.05	29.85
	GUAVIO	30.80	30.45	29.65	28.94	28.28
	ALTO ANCHICAYÁ	36.13	46.94	49.16	54.48	46.94
	CALIMA 1	13.00	12.92	12.80	12.72	12.64
	SALVAJINA	33.82	34.19	34.51	34.92	35.08

	AUMENTO
	DISMINUCIÓN

VARIACIÓN DE VOLUMEN ÚTIL DIARIO (%) EN LOS ÚLTIMOS 5 DÍAS



Para estar informado diariamente de lo que pasa con el **pronóstico del tiempo y las alertas.**

Síguenos en Twitter
@IDEAMColombia



TEMPERATURAS MÁXIMAS

A continuación se relacionan los municipios donde en las últimas 24 horas se registraron temperaturas iguales o superiores a 35.0°C.

DEPARTAMENTO	MUNICIPIO
ANTIOQUIA	Valparaíso (38.0), Bello (35.0)
ARAUCA	Arauca (36.8),
BOLIVAR	Zambrano (39.4), Magangué (38.2), María La Baja (36.8)
CASANARE	Orocúe (38.2), Aguazul (35.6), Yopal (35.4)
CESAR	Valledupar (38.1), Codazzi /37.8),
CORDOBA	Ciénaga de Oro (38.2), Sahagún (37.8), Montería (37.4), Chimá (37.4),
CUNDINAMARCA	Puerto Salgar (37.3), Paratebueno (37.0),
HUILA	Villavieja (36.6), Agrado (35.3)
LA GUAJIRA	Urumita (38.2), Manaure (36.4), Riohacha (35.42), Hatonuevo (35.2)
MAGDALENA	Pivijay (38.2), Santa Marta (35.6)
META	Cumaral (37.0), Barranca de Upía (36.0), San Martín (35.8), Puerto López (35.6), Villavicencio (35.3), La Macarena (35.0)
SANTANDER	Capitanejo (37.4), Puerto Parra (36.8). Palmar (36.4), Barrancabermeja (35.2)
SUCRE	Corozal (37.2)
TOLIMA	Armero (38.6), Natagaima (36.8), Lérica (36.4), Valle de San Juan (36.0), Flandes (35.8), Saldaña (35.0), Guamo (35.0),
VICHADA	Puerto Carreño (38.6), Cumaribo (37.0),

Para estar informado diariamente de lo que pasa con el **pronóstico del tiempo y las alertas.**

Síguenos en Twitter
@IDEAMColombia



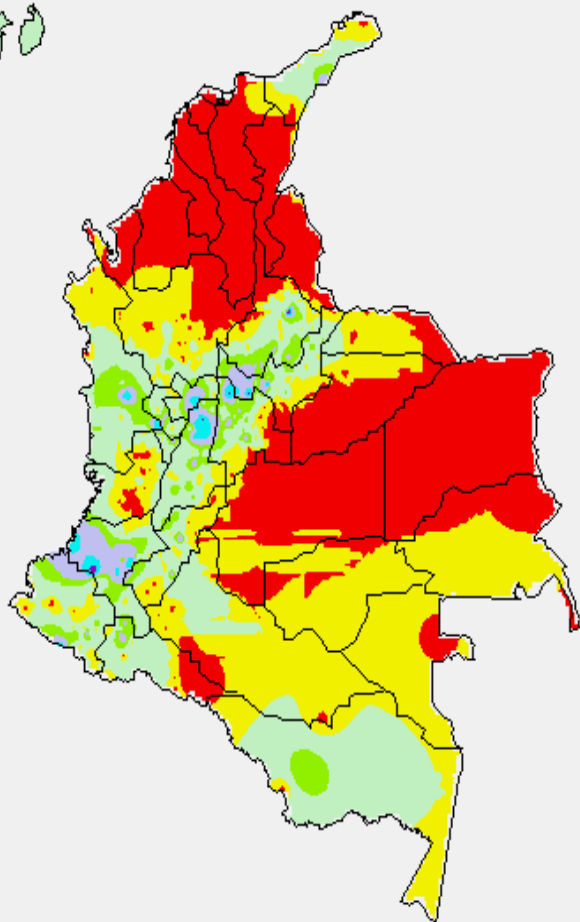
PRECIPITACIONES

A continuación se relacionan los municipios donde en las últimas 24 horas se registraron precipitaciones iguales o superiores a 20.0 mm.

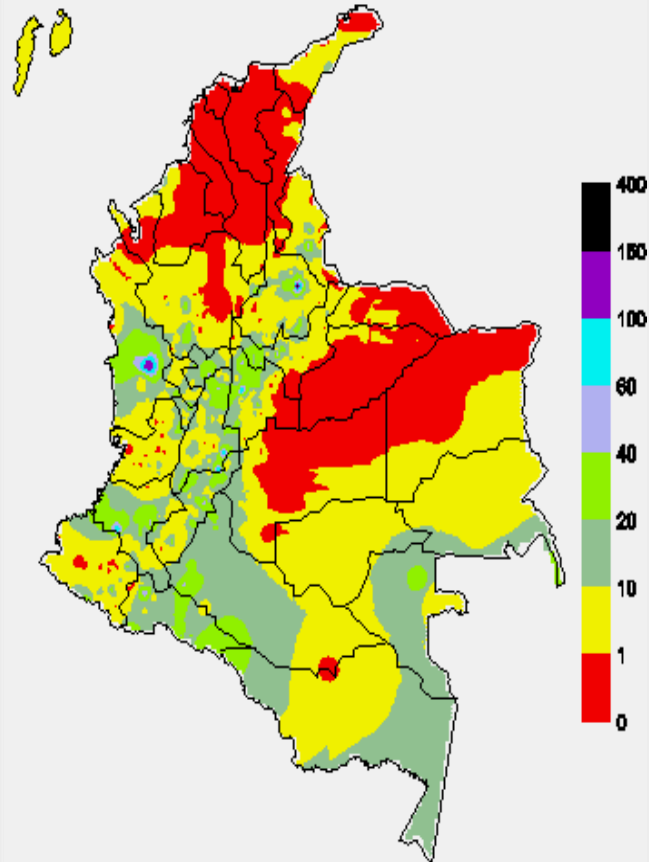
DEPARTAMENTO	MUNICIPIO
BOYACA	Buenavista (44.0), Villa de Leyva (42.0), Quípama (34.2)
CALDAS	Pensilvania (25.0), Samaná (23.0).
CAUCA	Argelia (59.4) , Puracé (50.0), Rosas (28.0), Timbiquí (25.0),
CUNDINAMARCA	Yacopí (45.0), La Calera (40.2), La Vega (30.5)
NARIÑO	Cumbal (36.4).
RISARALDA	La Virginia (55.0),
SANTANDER	Piedecuesta (58.0),
TOLIMA	Armero (50.4), Lérica (48.0), Marquetalia (47.5), Lérica (28.5), Líbano (26.8), Santa Isabel (23.7).

MAPAS DE PRECIPITACIÓN

Precipitación diaria desde las 7:00 a.m. del miércoles 09 de marzo hasta las 7:00 a.m. del jueves 10 de marzo de 2016.



Precipitación últimos 3 días desde las 7:00 a.m. del lunes 07 de marzo hasta las 7:00 a.m. del jueves 10 de marzo de 2016.



ALERTAS VIGENTES E INFORMACIÓN ADICIONAL

Para mayor información sobre el pronóstico del estado del tiempo, informes técnicos diarios, comunicados especiales, mapas diarios de temperaturas máximas y mínimas e información diaria de precipitación se sugiere consultar los siguientes enlaces:

- [MAPA DIARIO DE TEMPERATURA MÁXIMA.](#)
- [MAPA DIARIO DE TEMPERATURA MÍNIMA.](#)
- [INFORMACIÓN DIARIA DE PRECIPITACIÓN Y TEMPERATURA DE LOS PRINCIPALES AEROPUERTOS DEL PAÍS.](#)
- [MOSAICO MAPAS DE PRECIPITACIÓN DIARIA EN MILÍMETROS.](#)



PRONÓSTICO METEOROLÓGICO



Jueves 10 y viernes 11 de marzo de 2016

REGIÓN	PRONÓSTICO
SABANA DE BOGOTÁ	<p>JUEVES: Durante horas de la mañana se espera cielo entre parcial y mayormente cubierto con predominio de tiempo seco. En horas de la tarde se prevé aumento de nubosidad con lluvias de variada intensidad en la ciudad y la Sabana, particularmente en el occidente, norte y sur del área. Durante las primeras horas de la noche se mantendrán condiciones nubosas con posibilidad de lloviznas sectorizadas en el centro y occidente de la ciudad. Se estima una temperatura máxima cercana a los 22 ° C.</p> <p>VIERNES: En la mañana, condiciones de nubosidad variable, leves intervalos soleados y predominio de condiciones secas. En la tarde y noche se estima cielo mayormente cubierto con probabilidad de lluvias en amplios sectores de la ciudad y la sabana.</p>
ANDINA	<p>JUEVES: En horas de la mañana se esperan lluvias sobre sectores del sur de Antioquia, Risaralda, Caldas, Tolima, zonas de montaña de Valle del Cauca y norte de Huila. En horas de la tarde y noche, se prevé cielo entre parcial y mayormente cubierto con lluvias en el sur de Antioquia, sur de Santander, Caldas, Risaralda, centro y occidente de Cundinamarca, norte de Tolima, norte de Boyacá, sur de Tolima, Huila y sectores de montaña de Cauca y Nariño. Alta probabilidad de actividad eléctrica en momentos de lluvia intensa.</p> <p>VIERNES: En la mañana se espera cielo entre parcial y mayormente cubierto con lluvias sobre sectores de Cundinamarca y Santander; en el resto de la región tiempo seco. En la tarde y horas de la noche, se estiman lluvias con probabilidad de tormentas eléctricas sobre sectores de Antioquia, Eje Cafetero, Santander, Cundinamarca y Boyacá.</p>
CARIBE	<p>JUEVES: Durante las horas de la mañana se prevé cielo seminublado con predominio de tiempo seco. En horas de la tarde y noche, se estima nubosidad variable con lloviznas o lluvias ligeras en sectores del sur de Córdoba y Bolívar; no se descartan lloviznas en las estribaciones de la Sierra Nevada de Santa Marta. Predominio de condiciones secas para el resto de la región.</p> <p>VIERNES: En gran parte de la jornada se espera cielo entre ligera y parcialmente cubierto con predominio de tiempo seco. No se descartan lluvias ligeras sobre el sur de Córdoba y de Bolívar durante horas de la tarde y noche.</p>
ARCHIPIÉLAGO DE SAN ANDRÉS, PROVIDENCIA Y SANTA CATALINA	<p>JUEVES: En gran parte de la jornada se prevé cielo entre ligera y parcialmente nublado con predominio de tiempo seco. Sin embargo, no se descartan lloviznas al finalizar la jornada.</p> <p>VIERNES: Al finalizar la tarde y durante horas de la noche son previstas lluvias ligeras. En el resto de la jornada cielo seminublado con predominio de tiempo seco.</p>
MAR CARIBE	<p>JUEVES: En la jornada se prevé cielo entre ligera y parcialmente cubierto con predominio de condiciones secas a lo largo del área. Sin embargo, no se descartan lluvias ligeras o lloviznas sobre el archipiélago de San Andrés y Providencia.</p> <p>VIERNES: A lo largo del día, se prevé cielo entre ligera y parcialmente nublado con predominio de tiempo seco. No se descartan lloviznas ocasionales sobre San Andrés y Providencia.</p>

Planeando tu día?
Descarga YA y conoce...



Consúltalo a diario y únete a la Cultura del Pronóstico del IDEAM

Disponible para  



PRONÓSTICO METEOROLÓGICO



Jueves 10 y viernes 11 de marzo de 2016

REGIÓN	PRONÓSTICO
INSULAR PACÍFICA	JUEVES: En Gorgona se presentarán lluvias y/o lloviznas en la madrugada y primeras horas de la mañana. Luego predominarán las condiciones secas. En Malpelo predominará el tiempo seco a lo largo del día. VIERNES: Se estiman lluvias sobre Gorgona en horas de la madrugada y mañana. En Malpelo predominará el tiempo seco durante la jornada.
PACÍFICA	JUEVES: En la mañana se espera cielo mayormente cubierto con lluvias sobre Chocó y Valle del Cauca; precipitaciones menos intensas sobre sectores de Cauca y Nariño. Durante la tarde y noche, se prevé en gran parte de la región condiciones de cielo cubierto, con lluvias en sectores de Nariño, Cauca, Valle del Cauca y en el centro y sur de Chocó. Probabilidad de actividad eléctrica. VIERNES: Durante la jornada se espera abundante nubosidad con lluvias en amplios sectores de la región. Las lluvias más fuertes se esperan durante horas de la madrugada, al final de la tarde y en la noche en sectores de Valle, Cauca, Nariño y sur de Chocó.
OCEANO PACÍFICO	JUEVES: Se estima precipitaciones en varios sectores del litoral central y sur del Pacífico colombiano, particularmente en horas de la tarde y en las primeras horas de la noche. VIERNES: Se prevé cielo cubierto con lluvias sobre el centro y sur del litoral, especialmente, en horas de la madrugada y primeras horas de la mañana.
ORINOQUIA	JUEVES: En horas de la mañana se espera cielo seminublado con predominio de tiempo seco en gran parte de la región. En la tarde y durante horas de la noche, se estiman precipitaciones en sectores de Meta y suroriente de Vichada. El resto de la región con tiempo seco. VIERNES: En las primeras horas del día se estima cielo parcialmente cubierto y predominio de tiempo seco. En horas de la tarde y noche, se esperan lluvias entre ligeras y moderadas en sectores de Vichada y Meta. Cielo parcialmente nublado y tiempo seco en el resto de la región.
AMAZÓNICA	JUEVES: Durante horas de la mañana se estima cielo seminublado con lluvias sobre sectores de Guainía, Vaupés y Amazonas. En horas de la tarde y noche, se espera abundante nubosidad con lluvias de variada intensidad, las más fuertes con descargas eléctricas en áreas de Amazonas, Vaupés, Guainía y Putumayo, incluido el piedemonte. Precipitaciones menos intensas en Caquetá y oriente de Guaviare. VIERNES: En horas de la mañana se estima cielo mayormente cubierto con lluvias en sectores de Amazonas, Vaupés y Putumayo. En la tarde y noche son previstas lluvias en Amazonas, Vaupés, Guainía, Caquetá, Putumayo y sur de Guaviare. Posibilidad de actividad eléctrica.

Planeando tu día?
Descarga YA y conoce...



Consúltalo a diario y únete a la Cultura del Pronóstico del IDEAM

Disponible para  

ALERTAS POR NIVELES DE LOS RÍOS

REGIÓN ANDINA

ALERTA ROJA:

NIVELES BAJOS EN EL RÍO MAGDALENA - CUENCA ALTA Y MEDIA.

Los niveles del Río en esta zona se continúan presentando en el rango de valores bajos en inmediaciones de los municipios de Honda (Tolima), La Dorada (Caldas), Puerto Salgar (Cundinamarca), Puerto Boyacá (Boyacá), Puerto Berrío (Antioquia), Barrancabermeja y Puerto Wilches (Santander). Igualmente, continúan los problemas de suministro de agua en poblaciones que se abastecen de fuentes hídricas superficiales de la zona y existen restricciones en la navegación en algunos sectores a lo largo de la cuenca media. Se recomienda a la población en general estar atentos a las informaciones emitidas por la capitania de puerto y CORMAGDALENA, para adelantar las actividades relacionadas con la navegación fluvial.

NIVELES BAJOS EN LA CUENCA DEL RÍO CAUCA

Continúan los niveles bajos en el río Cauca y en sus principales afluentes a lo largo de toda la cuenca, con valores inferiores a los promedios mínimos históricos para este mes. En particular, se destaca la condición de baja disponibilidad de agua para los sistemas de acueductos que se abastecen del río Cauca.

REGIÓN CARIBE

ALERTA ROJA:

NIVELES BAJOS EN EL RÍO MAGDALENA - CUENCA BAJA.

Se mantienen los niveles bajos en el río Magdalena en inmediaciones de los municipios de San Pablo, Gamarra y Tamalameque (Cesar), El Banco y Plato (Magdalena), y Magangué (Bolívar). Se recomienda mantener la Alerta Roja por presentar problemas de abastecimiento de agua en aquellos sistemas de acueductos que captan el recurso de fuentes hídricas superficiales en esta zona y debido a que persisten las restricciones para la navegabilidad en algunos sectores del río Magdalena, donde no se puede asegurar el calado apropiado para las embarcaciones. Se recomienda a los pobladores estar atentos a las informaciones emitidas por la capitania de puerto y CORMAGDALENA, para adelantar las actividades relacionadas con la navegación fluvial.

ALERTAS POR AMENAZAS DE INCENDIOS DE LA COBERTURA VEGETAL

ALERTA ROJA:

Amenaza Alta o muy alta de ocurrencia de incendios de la cobertura vegetal en zonas de bosques, cultivos y pastos, localizados en los siguientes municipios y sectores aledaños:

ALERTA NARANJA:

Amenaza moderada de ocurrencia de incendios de la cobertura vegetal en zonas de bosques, cultivos y pastos, localizados en los siguientes municipios y sectores aledaños:

REGIÓN CARIBE

SITIOS PARA LOS CUALES SE GENERA LA ALERTA

ALERTA ROJA

ATLÁNTICO: Baranoa, Barranquilla, Galapa, Juan de Acosta, Luruaco, Malambo, Palmar de Varela, Piojó, Polonuevo, Ponedera, Puerto Colombia, Sabanagrande, Santo Tomás, Soledad, Tubará, Usiacurí.

BOLÍVAR: Achí, Arenal, Arjona, Barranco de Loba, Cartagena de Indias, Cicuco, Clemencia, Córdoba, El Carmen de Bolívar, El Guamo, Magangué, Mahates, Margarita, María La Baja, Mompós, Montecristo, Morales, Pinillos, San Estanislao, San Fernando, San Jacinto, San Jacinto del Cauca, San Juan Nepomuceno, Santa Catalina, Santa Rosa, Santa Rosa del Sur, Simití, Talaigua Nuevo, Tiquisio (Puerto Rico), Turbaco, Turbaná, Villanueva, Zambrano.

CESAR: Aguachica, Agustín Codazzi, Astrea, Becerrill, Bosconia, Chimichagua, Chiriguaná, El Copey, El Paso, La Paz, Manaure Balcón del Cesar, Pueblo Bello, Rio de Oro, San Alberto, San Diego, San Martín, Tamalameque, Valledupar.

CÓRDOBA: Ayapel, Buenavista, Cereté, Chima, Chinú, Ciénaga de Oro, Cotorra, La Apartada, Lórica, Momil, Montelíbano, Montería, Planeta Rica, Pueblo Nuevo, Puerto Libertador, Purísima, Sahagún, San Andrés de Sotavento, San Antero, San Bernardo del Viento, San Carlos, San Pelayo, Tierralta, Valencia.

LA GUAJIRA: Barrancas, Dibulla, Distracción, El Molino, Fonseca, La Jagua del Pilar, Manaure, Riohacha, San Juan del Cesar, Uribia, Urumita, Villanueva.

MAGDALENA: Algarrobo, Aracataca, Ariguaní (El Difícil), Chivolo, Ciénaga, El Banco, El Piñón, El Retén, Fundación, Guamal, Nueva Granada, Pijiño del Carmen, Pivijay, Plato, Puebloviejo, Remolino, Sabanas de San Ángel, Salamina, San Sebastián de Buenavista, San Zenón, Santa Ana, Santa Bárbara de Pinto, Santa Marta, Sitionuevo, Tenerife, Zapayán.

SUCRE: Buenavista, Caimito, Chalán, Colosó, Corozal, Coveñas, El Roble, Galeras, Guaranda, La Unión, Los Palmitos, Majagual, Morroa, Ovejas, Palmito, Sampués, San Benito Abad, San Juan de Betulia (Betulia), San Marcos, San Onofre, San Pedro, Sincé, Sincelejo, Sucre, Tolú, Toluviéjo.

ALERTAS POR AMENAZAS DE INCENDIOS DE LA COBERTURA VEGETAL

ALERTA ROJA:

Amenaza Alta o muy alta de ocurrencia de incendios de la cobertura vegetal en zonas de bosques, cultivos y pastos, localizados en los siguientes municipios y sectores aledaños:

ALERTA NARANJA:

Amenaza moderada de ocurrencia de incendios de la cobertura vegetal en zonas de bosques, cultivos y pastos, localizados en los siguientes municipios y sectores aledaños:

REGIÓN CARIBE

SITIOS PARA LOS CUALES SE GENERA LA ALERTA

ALERTA NARANJA

BOLÍVAR: Arroyohondo, Calamar, Rioviejo, San Cristóbal.
 CESAR: Curumaní, La Jagua de Ibirico.
 LA GUAJIRA: Albania, Hato Nuevo, Maicao.
 MAGDALENA: Concordia, Pedraza.

Especial atención ameritan los Parques Nacionales Naturales Sierra Nevada de Santa Marta, Ciénaga Grande de Santa Marta, Macuira e Isla de Salamanca.

ALERTAS POR AMENAZAS DE INCENDIOS DE LA COBERTURA VEGETAL

ALERTA ROJA:

Amenaza Alta o muy alta de ocurrencia de incendios de la cobertura vegetal en zonas de bosques, cultivos y pastos, localizados en los siguientes municipios y sectores aledaños:

ALERTA NARANJA:

Amenaza moderada de ocurrencia de incendios de la cobertura vegetal en zonas de bosques, cultivos y pastos, localizados en los siguientes municipios y sectores aledaños:

REGIÓN ANDINA

SITIOS PARA LOS CUALES SE GENERA LA ALERTA

ANTIOQUIA: Amalfí, Angostura, Anorí, Apartadó, Barbosa, Cáceres, Campamento, Caracolí, Carepa, Carolina, Caucasia, Copacabana, Girardota, Gómez Plata, Guadalupe, Maceo, Marinilla, Nechí, Necoclí, Peñol, Puerto Berrío, Remedios, San Juan de Urabá, San Pedro de Urabá, San Roque, San Vicente, Santa Rosa de Osos, Tarazá, Turbo, Vegachí, Yalí, Yolombó, Yondó (Casabe).

BOYACÁ: Aquitania, Berbeo, Campohermoso, Chinavita, Chita, Cuitiva, Garagoa, Guateque, Iza, La Capilla, Labranzagrande, Miraflores, Pachavita, Páez, Pajarito, Paya, Pisba, Ramiriquí, Rondón, San Eduardo, San Luis de Gaceno, Sutatenza, Tenza, Tunja, Úmbita, Zetaquirá.

CUNDINAMARCA: Choachí, Chocontá, Fómeque, Gachetá, Gama, Guasca, Guatavita, Junín, Machetá, Madrid, Manta, Medina, Paratebueno, Sesquilé, Soacha, Suesca, Tibirita, Ubalá, Ubaque, Villapinzón.

NORTE DE SANTANDER: Ábrego, Chitagá, Convención, Cúcuta, El Carmen, La Playa, Labateca, Ocaña, Pamplona, San Cayetano, Silos, Toledo.

SANTANDER: Aratocha, Barichara, Cabrera, California, Cerrito, Charta, Curití, Hato, Málaga, Matanza, Molagavita, Pinchote, San Andrés, San Gil, San José de Miranda, Socorro, Suratá, Tona, Villanueva.

ALERTA ROJA

ALERTAS POR AMENAZAS DE INCENDIOS DE LA COBERTURA VEGETAL

ALERTA ROJA:

Amenaza Alta o muy alta de ocurrencia de incendios de la cobertura vegetal en zonas de bosques, cultivos y pastos, localizados en los siguientes municipios y sectores aledaños:

ALERTA NARANJA:

Amenaza moderada de ocurrencia de incendios de la cobertura vegetal en zonas de bosques, cultivos y pastos, localizados en los siguientes municipios y sectores aledaños:

REGIÓN ANDINA

SITIOS PARA LOS CUALES SE GENERA LA ALERTA

ALERTA NARANJA

ANTIOQUIA: Yarumal, Zaragoza.

BOYACÁ: Boavita, Chiscas, Covarachía, El Espino, Guacamayas, Jericó, La Uvita, Pesca, Ráquira, San Mateo, Santa Sofía, Soatá, Socotá, Susacón, Tipacoque, Turmequé, Ventaquemada.

NORTE DE SANTANDER: Cácosta, Villa Caro

SANTANDER: Capitanejo, Carcasí, Cepitá, Concepción, Enciso, Guaca, Macaravita, Mogotes, Onzaga, San Joaquín, San Miguel, San Vicente de Chucurí, Simacota.

TOLIMA: Armero (Guayabal) y Falan.

Especial atención ameritan los Parques Nacionales Naturales El Cocuy (Boyacá), Paramillo (Antioquia), Pisba, Iguaque y Catatumbo – Bari.

ALERTAS POR AMENAZAS DE INCENDIOS DE LA COBERTURA VEGETAL

ALERTA ROJA:

Amenaza Alta o muy alta de ocurrencia de incendios de la cobertura vegetal en zonas de bosques, cultivos y pastos, localizados en los siguientes municipios y sectores aledaños:

ALERTA NARANJA:

Amenaza moderada de ocurrencia de incendios de la cobertura vegetal en zonas de bosques, cultivos y pastos, localizados en los siguientes municipios y sectores aledaños:

REGIÓN ORINOQUIA

SITIOS PARA LOS CUALES SE GENERA LA ALERTA

ALERTA ROJA

ARAUCA: Arauca, Arauquita, Cravo Norte, Fortul, Puerto Rondón y Tame.

CASANARE: Aguazul, Chámeza, Hato Corozal, Maní, Monterrey, Nunchía, Orocué, Paz de Ariporo, Pore, Recetor, Sabanalarga, Sácama, San Luis de Palenque, Támara, Tauramena, Trinidad, Villanueva, Yopal.

META: Acacías, Barranca de Upía, Cabuyaro, Cumaral, Fuente de Oro, Mapiripán, Puerto Gaitán, Puerto López, Restrepo, San Carlos de Guaroa, San Martín, Villavicencio.

VICHADA: Cumaribo, La Primavera, Puerto Carreño y Santa Rosalía.

Especial atención amerita el Parque Nacional Natural El Cocuy (Arauca) y Chingaza (Meta).

ALERTAS POR AMENAZA DE DESLIZAMIENTO

ALERTA ROJA:

Amenaza alta a muy alta por deslizamientos de tierra detonados por lluvias, localizados en los siguientes municipios:

ALERTA NARANJA:

Amenaza moderada por deslizamientos de tierra detonados por lluvias, localizados en los siguientes municipios:

REGIÓN ANDINA

SITIOS PARA LOS CUALES SE GENERA LA ALERTA

ALERTA NARANJA

CUNDINAMARCA: Bituima, La Vega, Sasaima, Quipile y Yacopí.
SANTANDER: Barbosa, Piedecuesta y Floridablanca

REGIÓN PACÍFICA

SITIOS PARA LOS CUALES SE GENERA LA ALERTA

ALERTA NARANJA

CHOCÓ: Alto Baudó (Pie de Pato), Bajo Baudó (Pizarro), Istmina, Medio San Juan (Andagoya), Nóvita, Rio Quito (Paimadó), Unión Panamericana (Animas), Atrato (Yuto), Bagadó, Cértegui, Condoto, El Cantón del San Pablo (Managrú), Lloró, Medio Baudó(Boca de Pepé), Rio Iró (Santa Rita) y Tadó.

ALERTAS METEOMARINA

MAR CARIBE

ALERTA ROJA:

OLEAJE Y VIENTO

Se prevé para el día de hoy que la intensidad del viento se presente entre 25 y 35 nudos, con una altura del oleaje entre los 3.0 y 5.0 metros de altura en amplios sectores, la mayor altura se espera en el centro del Caribe colombiano. Por lo anterior, se recomienda a los usuarios de pequeñas embarcaciones y bañistas estar atentos a las recomendaciones de las Capitanías de puerto.

ALERTA AMARILLA:

PLEAMAR

Se prevé para el día de hoy que la intensidad del viento se presente entre 25 y 30 nudos, con una altura del oleaje entre los 3.0 y 5.0 metros de altura en amplios sectores, la mayor altura se espera en el centro del Caribe colombiano. Por lo anterior, se recomienda a los usuarios de pequeñas embarcaciones y bañistas estar atentos a las recomendaciones de las Capitanías de puerto.

ALERTA AMARILLA:

MAR DE LEVA

Se advierte para el día de hoy sobre el probable evento de mar de leva en especial al centro y occidente del mar Caribe colombiano. Se recomienda a pescadores y usuarios estar atentos a la evolución de este fenómeno y consultar con las capitanías del puerto antes de zarpar.

OCÉANO PACÍFICO

ALERTA AMARILLA:

PLEAMAR

Hasta el próximo 15 de marzo de 2016, se inicia una de las pleamares más significativas del mes para el litoral Pacífico colombiano asociado a la marea astronómica. Se recomienda a pescadores y usuarios estar atentos a la evolución de este fenómeno.

°C: grados Celsius

m: metros

mm: milímetros

msnm: metros sobre nivel del mar

Km/h: kilómetros por hora

HLC: hora local colombiana

GOES: Geostationary Operational Environmental Satellites (Satélite Geoestacionario Operacional Ambiental).

GOES-13 es el designado GOES-Este, localizado en 75° W sobre el ecuador geográfico.

PNN: Parque Nacional Natural

SFF: Santuario de Fauna y Flora



ALERTA ROJA. PARA TOMAR ACCIÓN Advierte a los sistemas de prevención y atención de desastres sobre la amenaza que puede ocasionar un fenómeno con efectos adversos sobre la población, el cual requiere la atención inmediata por parte de la población y de los cuerpos de atención y socorro. Se emite una alerta sólo cuando la identificación de un evento extraordinario indique la probabilidad de amenaza inminente y cuando la gravedad del fenómeno implique la movilización de personas y equipos, interrumpiendo el normal desarrollo de sus actividades cotidianas.



ALERTA NARANJA. PARA PREPARARSE Indica la presencia de un fenómeno. No implica amenaza inmediata y como tanto es catalogado como un mensaje para informarse y prepararse. El aviso implica vigilancia continua ya que las condiciones son propicias para el desarrollo de un fenómeno, sin que se requiera permanecer alerta.



ALERTA AMARILLA. PARA INFORMARSE Es un mensaje oficial por el cual se difunde información. Por lo regular se refiere a eventos observados, reportados o registrados y puede contener algunos elementos de pronóstico a manera de orientación. Por sus características pretéritas y futuras difiere del aviso y de la alerta, y por lo general no está encaminado a alertar sino a informar.

CONDICIONES NORMALES Indica que no existe ninguna clase de alerta para la región o zona mencionada.

OMAR FRANCO TORRES, Director General
CHRISTIAN EUSCÁTEGUI COLLAZOS, Jefe Oficina del Servicio de Pronósticos y Alertas

Profesionales de turno:
Freddy GARRIDO, Viviana CHIVATÁ, Sonia BERMÚDEZ, Claudia TORRES, Nicolás CUADROS, Mauricio TORRES y Alberto PARDO.

Diseño y diagramación:
GRUPO DE COMUNICACIONES

<http://www.ideam.gov.co>
Correos electrónicos: servicio@ideam.gov.co, alertas@ideam.gov.co
Calle 25 d # 96b - 70, piso 3. Bogotá, D.C.
Teléfono: 3075625 ext. 1334-1336.

Síguenos en

