

# INFORME TÉCNICO DIARIO N°078

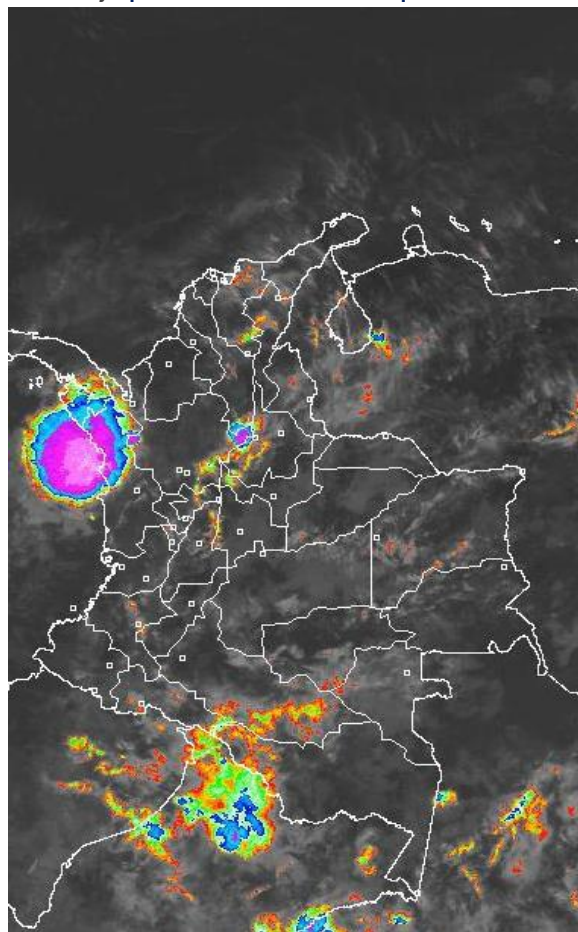
El IDEAM comunica al Sistema Nacional de Gestión del Riesgo (SNGR) y al Sistema Nacional Ambiental (SINA)  
Bogotá D. C., viernes 18 de marzo de 2016  
Hora de actualización:  
12:15 p. m. HLC

## IMAGEN SATELITAL

Imagen Infrarrojo | 18 de marzo de 2016 | Hora 8:15 a.m. HLC

### CONDICIONES HIDROMETEOROLÓGICAS ACTUALES

Las lluvias más significativas se registraron en la región Amazónica, algunos sectores de la región Pacífica, occidente y sur de la región Orinoquía y zonas dispersas de la región Andina y Caribe. El pronóstico indica abundante nubosidad con precipitaciones entre ligeras y moderadas en la región Amazónica, piedemonte llanero a la altura de Meta y lluvias de menor intensidad sobre la región Pacífica y zonas dispersas de la región Andina, especialmente en las zonas de montaña. En la región Caribe prevalecerán las condiciones secas, salvo en sectores del sur y occidente de la región donde se esperan lloviznas y/o lluvias ligeras, aunque no se descartan lluvias ligeras en la Sierra Nevada de Santa Marta.



Consulte todos los días el pronóstico del tiempo y las alertas hidrometeorológicas vigentes del IDEAM, en un formato de calidad. Alrededor de las 7:30 a. m. está a disposición del público en [www.ideam.gov.co](http://www.ideam.gov.co).

Se puede ver también en dispositivos móviles **AQUÍ**



# LO MÁS DESTACADO

**ALERTA ROJA  
 PARA TOMAR ACCIÓN**

**ALERTA NARANJA  
 PARA PREPARARSE**

**ALERTA AMARILLA  
 PARA INFORMARSE**

## LLUVIA

- Durante las últimas veinticuatro horas, se registró un aumento en el ingreso de las precipitaciones, las cuales se registraron principalmente sobre las regiones Andina, Orinoquía y Amazónica. El mayor volumen de precipitación se reportó en el municipio de **Cubarral (Meta)**, con **104.0 m**. **Se destaca que el día de ayer ha sido el más lluvioso para el mes de marzo de 2016.**

## ALERTA ROJA

- Por amenaza alta de incendios de la cobertura vegetal en varios municipios de las regiones Andina, Pacífica, Caribe y Orinoquía.
- Por niveles bajos en los ríos Magdalena y Cauca.

## ALERTA NARANJA

- Por amenaza moderada de deslizamientos de tierra en sectores inestables o de alta pendiente localizados en varios sectores de las regiones Andina y Pacífica.
- Por amenaza moderada de incendios de la cobertura vegetal en algunos municipios de las regiones Andina, Caribe, Orinoquía y Pacífica.

## ALERTA AMARILLA

- Por incremento de niveles de varias corrientes en el piedemonte llanero.
- Por viento, oleaje y pleamar en el Mar Caribe
- Por tiempo lluvioso en el Océano Pacífico.
- Por incremento de niveles en ríos de las regiones Andina y Orinoquía.

## IMPORTANTE

- Se destaca que en los últimos dos días las condiciones de lluvia han favorecido los niveles de corrientes afluentes a los ríos Magdalena y Cauca., especialmente en su cuenca alta. Aunque sus niveles oscilan en el rango de bajos, se aprecia un ligero incremento de los mismos.

# PRONÓSTICO CONDICIONES METEOROLÓGICAS ESPECIALES

## ÁREA DEL VOLCÁN GALERAS

Abundante nubosidad y lloviznas en la mañana, lluvias ligeras en horas de la tarde.

EL SERVICIO GEOLOGICO COLOMBIANO reporta en nivel **AMARILLO (III): CAMBIOS EN EL COMPORTAMIENTO DE LA ACTIVIDAD VOLCÁNICA**. Lat: 1.55 Lon: -77.37

ELEVACIÓN (pies)	DIRECCIÓN	VELOCIDAD	
		NUDOS	Km/h
10,000	SURESTE	5 - 10	9 - 18
18,000	ESTE	20 - 25	37 - 46
24,000	ESTE	10 - 15	18 - 27
30,000	ESTE	5 - 10	9 - 18

## ÁREA DEL VOLCÁN NEVADO DEL HUILA

Se estima cielo entre parcial cubierto, en la tarde se incrementará la nubosidad y es probable algunas lloviznas en el sector.

EL SERVICIO GEOLOGICO COLOMBIANO reporta en nivel **AMARILLO (III): CAMBIOS EN EL COMPORTAMIENTO DE LA ACTIVIDAD VOLCÁNICA**. Lat:2.92 Lon:-76.05

ELEVACIÓN (pies)	DIRECCIÓN	VELOCIDAD	
		NUDOS	Km/h
10,000	SURESTE	5 - 10	9 - 18
18,000	ESTE	15 - 20	27 - 36
24,000	ESTE	15 - 20	27 - 36
30,000	ESTE	10 - 15	18 - 27

## ÁREA DEL VOLCÁN CERRO MACHÍN

Se estima cielo parcialmente nublado en la mañana con incremento en la tarde con baja probabilidad de lluvias.

EL SERVICIO GEOLOGICO COLOMBIANO reporta en nivel **AMARILLO (III): CAMBIOS EN EL COMPORTAMIENTO DE LA ACTIVIDAD VOLCÁNICA**. Lat:4.80 Lon:-75.62

ELEVACIÓN (pies)	DIRECCIÓN	VELOCIDAD	
		NUDOS	Km/h
10,000	SURESTE	0 - 5	0 - 9
18,000	ESTE	15 - 20	27 - 36
24,000	ESTE	15 - 20	27 - 36
30,000	SURESTE	10 - 15	18 - 27

## ÁREA DEL VOLCÁN NEVADO DEL RUIZ

Parcialmente nublado en la mañana con incremento en la tarde con lluvias ligeras.

EL SERVICIO GEOLOGICO COLOMBIANO reporta en nivel **AMARILLO (III): CAMBIOS EN EL COMPORTAMIENTO DE LA ACTIVIDAD VOLCÁNICA**. Lat: 4.89 Lon: -75.32

ELEVACIÓN (pies)	DIRECCIÓN	VELOCIDAD	
		NUDOS	Km/h
10,000	SURESTE	5 - 10	9 - 18
18,000	ESTE	15 - 20	27 - 36
24,000	ESTE	15 - 20	27 - 36
30,000	SURESTE	10 - 15	18 - 27

## ÁREA DEL COMPLEJO VOLCÁNICO CHILES-CERRO NEGRO DE MAYASQUER

Cielo entre parcial a mayormente cubierto con presencia de lluvias ligeras en la tarde.

EL SERVICIO GEOLOGICO COLOMBIANO reporta en nivel **AMARILLO (III): CAMBIOS EN EL COMPORTAMIENTO DE LA ACTIVIDAD VOLCÁNICA** Lat: 0.81 -Lon:77.93 //Lat: 0.76 Lon:-77.95

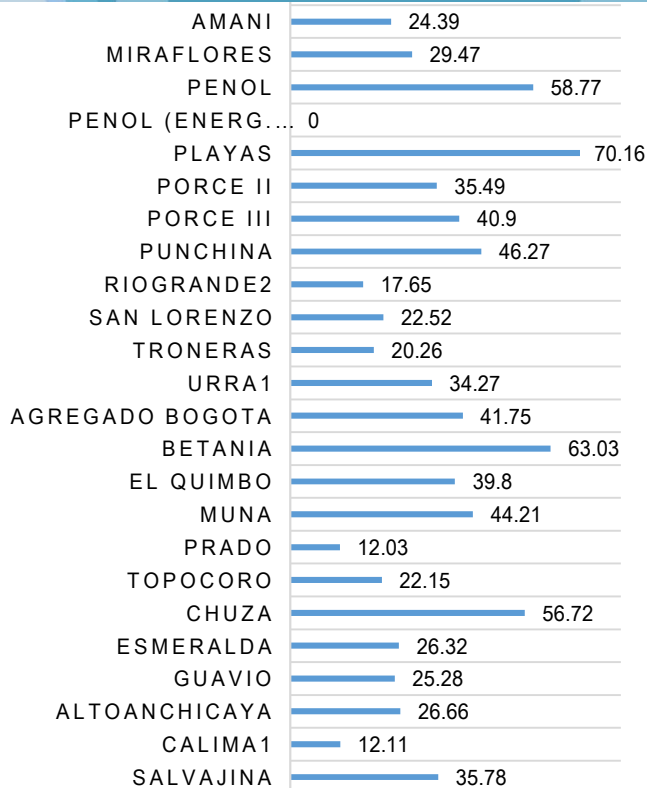
ELEVACIÓN (pies)	DIRECCIÓN	VELOCIDAD	
		NUDOS	Km/h
10,000	SURESTE	0 - 5	0 - 9
18,000	SURESTE	15 - 20	27 - 36
24,000	ESTE	15 - 20	27 - 36
30,000	VARIABLE	0 - 5	0 - 9

# ESTADO DE LOS EMBALSES

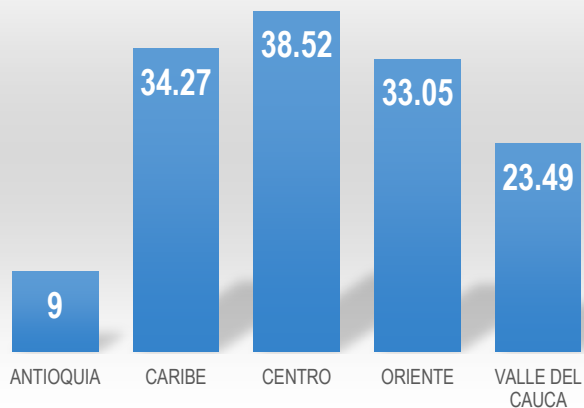
A continuación se relaciona el volumen útil diario de los principales embalses del país (expresado en porcentaje) de acuerdo con la información reportada por XM S.A. E.S.P: en la siguiente dirección electrónica:

<http://ido.xm.com.co/ido/SitePages/hidrologia.aspx?q=reservas>

## VOLUMEN ÚTIL DIARIO (%)



## VOLUMEN ÚTIL DIARIO (%) POR REGIONES



Para estar informado diariamente de lo que pasa con el **pronóstico del tiempo y las alertas.**

Síguenos en Twitter  
 @IDEAMColombia



## TEMPERATURAS MÁXIMAS

A continuación se relacionan los municipios donde en las últimas 24 horas se registraron temperaturas iguales o superiores a 35.0°C.

DEPARTAMENTO	MUNICIPIO
<b>BOLIVAR</b>	Zambrano (38.0), Magangüé (37.8), Arjona (35.8),
<b>CESAR</b>	Valledupar (40.6), Codazzi (38.2),
<b>CORDOBA</b>	Chimá (36.8), Planeta Rica (36.3), Ciénaga de Oro (36.0), Sahagún (35.8),
<b>LA GUAJIRA</b>	Urumita (38.0), Riohacha (35.4), Hatonuevo (35.4).
<b>MAGDALENA</b>	El Guamo (39.4), Pivijay (38.2)
<b>SUCRE</b>	Sampués (35.2).
<b>TOLIMA</b>	Natagaima (35.6), Prado (35.0).

Para estar informado diariamente de lo que pasa con el **pronóstico del tiempo y las alertas.**

Síguenos en Twitter  
**@IDEAMColombia**



## PRECIPITACIONES

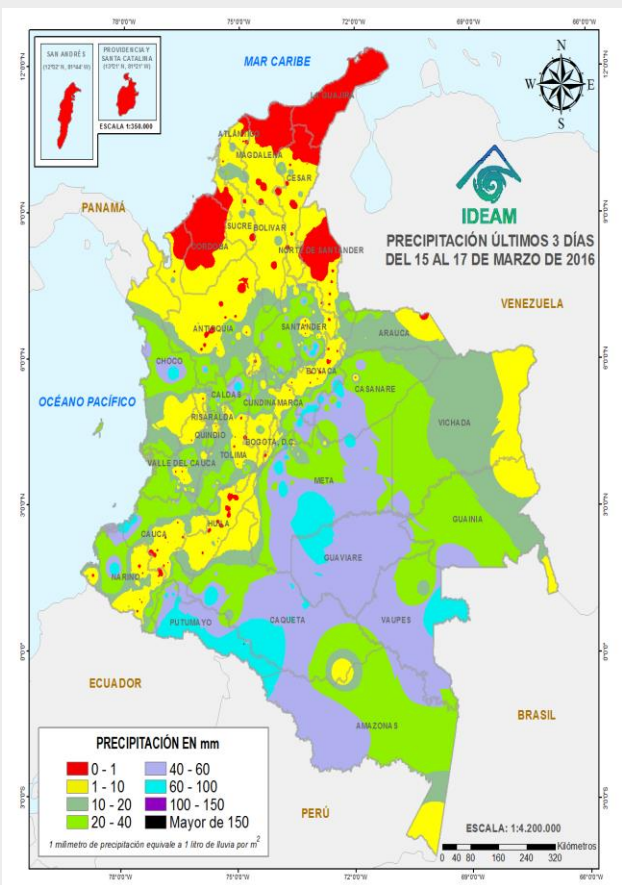
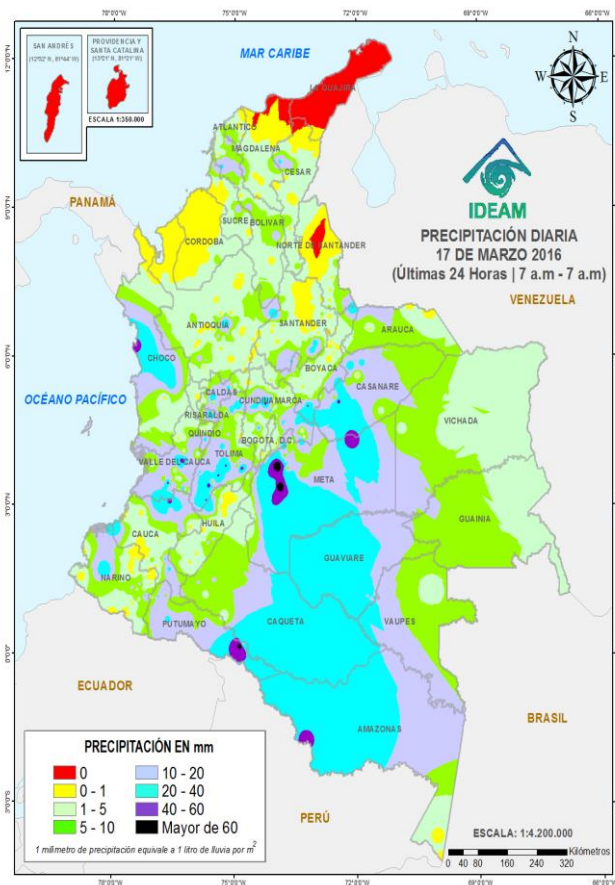
A continuación se relacionan los municipios donde en las últimas 24 horas se registraron precipitaciones iguales o superiores a 35.0 mm.

DEPARTAMENTO	MUNICIPIO
<b>AMAZONAS</b>	El Encanto (41.6).
<b>ANTIOQUIA</b>	Gómez Plata (40.6),
<b>BOYACÁ</b>	Campohermoso (43.3),
<b>CASANARE</b>	Aguazul (45.0),
<b>CAUCA</b>	Santander de Quilichao (52.0), Guapi (37.0).
<b>CUNDINAMARCA</b>	Supatá (47.5), Guayabetal (42.0)
<b>CHOCÓ</b>	Bahía Solano (44.0),
<b>META</b>	<b>Cubarral (104.0)</b> , Puerto López (52.0), Cumaral (38.0), San Juan de Arama (37.0)
<b>PUTUMAYO</b>	Puerto Leguizamó (70.9),
<b>TOLIMA</b>	Ataco (51.0), Prado (50.0), Coyaima (41.7), Planadas (41.0), Líbano (35.0).
<b>SANTANDER</b>	Barrancabermeja (35.7).
<b>VALLE DEL CAUCA</b>	Cali (50.0)

# MAPAS DE PRECIPITACIÓN

**Precipitación diaria** desde las 7:00 a.m. del jueves 17 de marzo hasta las 7:00 a.m. del viernes 18 de marzo de 2016.

**Precipitación últimos 3 días** desde las 7:00 a.m. del martes 15 de marzo hasta las 7:00 a.m. del viernes 18 de marzo de 2016.



## ALERTAS VIGENTES E INFORMACIÓN ADICIONAL

Para mayor información sobre el pronóstico del estado del tiempo, informes técnicos diarios, comunicados especiales, mapas diarios de temperaturas máximas y mínimas e información diaria de precipitación se sugiere consultar los siguientes enlaces:

- [MAPA DIARIO DE TEMPERATURA MÁXIMA.](#)
- [MAPA DIARIO DE TEMPERATURA MÍNIMA.](#)
- [INFORMACIÓN DIARIA DE PRECIPITACIÓN Y TEMPERATURA DE LOS PRINCIPALES AEROPUERTOS DEL PAÍS.](#)
- [MOSAICO MAPAS DE PRECIPITACIÓN DIARIA EN MILÍMETROS.](#)



# PRONÓSTICO METEOROLÓGICO



Viernes 18 y sábado 19 de marzo de 2016

REGIÓN	PRONÓSTICO
SABANA DE BOGOTÁ	<p><b>VIERNES:</b> en la mañana con mayor nubosidad y probables lloviznas al oriente. En horas de la tarde con aumento de la nubosidad acompañada de precipitaciones moderadas, especialmente en la zona oriental y norte de la ciudad; para la sabana las lluvias más intensas y persistentes en la zona noroccidental. En la noche nubosidad variable con predominio de condiciones secas.</p> <p><b>SÁBADO:</b> en horas de la mañana se espera cielo parcialmente nublado con tiempo seco. Después del medio día incremento de la nubosidad con probabilidad de precipitaciones moderadas en el oriente y noroccidente de la ciudad. En la noche retornaran las condiciones de tiempo seco.</p>
ANDINA	<p><b>VIERNES:</b> en el transcurso de la mañana cielo entre parcial y mayormente nublado con lluvias dispersas en el suroriente de Antioquia, Eje Cafetero y parte oriental de los departamentos de Tolima, Huila, Cauca y Nariño y occidente de Cundinamarca. En la tarde se espera nubosidad abundante con precipitaciones entre moderadas a fuertes las cuales en algunos casos se pueden extender hasta entrada la noche en el occidente y sur de Antioquia, eje Cafetero, Santander, occidente de Cundinamarca, Boyacá y zona montañosa de Tolima, Huila, Cauca y Valle.</p> <p><b>SÁBADO:</b> cielo parcialmente nublado. En la mañana lluvias sobre el Eje Cafetero, occidente de Tolima, centro de Cundinamarca y oriente del Valle. En la tarde lluvias entre ligeras y moderadas en Antioquia, Boyacá y de mayor intensidad en Nariño y Cauca. En la noche lluvias en Cundinamarca, Valle, Cauca, Nariño y Boyacá.</p>
CARIBE	<p><b>VIERNES:</b> en la madrugada y horas de la mañana se esperan lluvias de carácter moderado a fuerte en Bolívar y Atlántico; lluvias de menor intensidad en Cesar y Magdalena. En horas de la tarde y de la noche se espera incremento de la nubosidad con precipitaciones entre ligeras a moderadas hacia el Golfo de Urabá, sur de Córdoba y de Bolívar; lloviznas en las inmediaciones de la Sierra Nevada de Santa Marta.</p> <p><b>SÁBADO:</b> durante la jornada se presentará cielo parcialmente nublado con predominio de tiempo seco en gran parte de la región; algunas lluvias se pueden presentar en sectores del sur de Bolívar y de Córdoba, en horas de la tarde y noche.</p>
ARCHIPIÉLAGO DE SAN ANDRÉS, PROVIDENCIA Y SANTA CATALINA	<p><b>VIERNES:</b> a lo largo de la jornada se prevé cielo parcialmente nublado y predominio de tiempo seco.</p> <p><b>SÁBADO:</b> durante la jornada se prevé cielo parcialmente nublado predominando el tiempo seco.</p>
MAR CARIBE	<p><b>VIERNES:</b> son posibles algunas precipitaciones en cercanías al litoral central en la mañana; lloviznas en sectores aledaños al Golfo de Urabá. En el resto de la jornada condiciones secas.</p> <p><b>SÁBADO:</b> a lo largo de la jornada se espera cielo entre ligera y parcialmente nublado y predominio de condiciones secas, salvo por algunas lloviznas en el Golfo de Urabá.</p>

Planeando tu día? Descarga YA y conoce...



Consúltalo a diario y únete a la Cultura del Pronóstico del IDEAM

Disponible para  



# PRONÓSTICO METEOROLÓGICO



Viernes 18 y sábado 19 de marzo de 2016

REGIÓN	PRONÓSTICO
INSULAR PACÍFICA	<p><b>VIERNES:</b> cielo entre semicubierto y cubierto con probabilidad de lluvias en Gorgona y condiciones predominio de tiempo seco en Malpelo. En la tarde y se prevén algunas lluvias aisladas.</p> <p><b>SÁBADO:</b> se estima cielo entre seminublado y nublado con lluvias en Gorgona y lloviznas en Malpelo.</p>
PACÍFICA	<p><b>VIERNES:</b> en horas de la madrugada y de la mañana se prevé cielo nublado y lluvias con actividad eléctrica en Chocó; lluvias ligeras en Valle del Cauca y Cauca. En la tarde se espera incremento de las precipitaciones al centro y sur de la región incluido el litoral de Valle, Cauca y Nariño. No se descarta la presencia de actividad eléctrica en momentos de lluvia intensa.</p> <p><b>SÁBADO:</b> cielo entre parcialmente cubierto y cubierto con lluvias entre moderadas y fuertes en Chocó y costas de Valle del Cauca; precipitaciones de menor intensidad en Nariño, principalmente en horas de la tarde y noche.</p>
OCEANO PACÍFICO	<p><b>VIERNES:</b> se prevén nubes densas en el norte y centro del área con lluvias acompañadas de tormentas eléctricas en cercanías a las costas de Chocó. Precipitaciones menos intensas en el litoral de Cauca y Nariño.</p> <p><b>SABADO:</b> son previstas lluvias en la madrugada en el centro del litoral y extendiéndose hacia el norte de la cuenca con precipitaciones moderadas que pueden prolongarse hasta en la tarde.</p>
ORINOQUIA	<p><b>VIERNES:</b> se incrementa la nubosidad para toda la región En la mañana con lluvias ligeras en Casanare, piedemonte de Meta y de Arauca. En la tarde y en horas de la noche con precipitaciones en sectores del sur de Vichada y sur de Meta; lloviznas en el piedemonte llanero.</p> <p><b>SÁBADO:</b> cielo parcialmente cubierto con tiempo seco en la mañana; en la tarde lluvias ligeras al suroriente de Vichada y en el piedemonte a la altura de Meta.</p>
AMAZÓNICA	<p><b>VIERNES:</b> mayor nubosidad en toda la región. Durante la mañana, lluvias fuertes en Amazonas y Putumayo; lluvias de menor intensidad en sectores del piedemonte. En la tarde se prevé cielo entre parcial a mayormente nublado con tiempo lluvioso en Amazonas, Vaupés, Guainía, Guaviare, oriente de Caquetá y en sectores del piedemonte amazónico.</p> <p><b>SÁBADO:</b> cielo entre parcialmente nublado y nublado, con lluvias a lo largo de la jornada en sectores de Amazonas, Vaupés y el Oriente de Guainía</p>

Planeando tu día?  
Descarga YA y conoce...



Consúltalo a diario y únete a la Cultura del Pronóstico del IDEAM

Disponible para  



# ALERTAS POR NIVELES DE LOS RÍOS

## REGIÓN CARIBE

### SITIOS PARA LOS CUALES SE GENERA LA ALERTA

#### **NIVELES BAJOS EN EL RÍO MAGDALENA - CUENCA ALTA Y MEDIA.**

Se mantienen los niveles del río Magdalena en el rango de valores bajos en inmediaciones de los municipios de Honda (Tolima), La Dorada (Caldas), Puerto Salgar (Cundinamarca), Puerto Boyacá (Boyacá), Puerto Berrío (Antioquia), Barrancabermeja y Puerto Wilches (Santander). Igualmente, continúan los problemas de suministro de agua en poblaciones que se abastecen de fuentes hídricas superficiales de la zona y existen restricciones en la navegación en algunos sectores a lo largo de la cuenca media. Se recomienda a la población en general estar atentos a las informaciones emitidas por la capitania de puerto y CORMAGDALENA, para adelantar las actividades relacionadas con la navegación fluvial.

#### **NIVELES BAJOS EN LA CUENCA DEL RÍO CAUCA**

Se mantiene este nivel de alerta especialmente para el cauce principal del río Cauca el cual aún persiste con valores bajos respecto a los promedios históricos para la época. En particular, se destaca la condición de baja disponibilidad de agua para los sistemas de acueductos que se abastecen del río Cauca..

**ALERTA  
 ROJA**

# ALERTAS POR NIVELES DE LOS RÍOS

## REGIÓN ANDINA

### SITIOS PARA LOS CUALES SE GENERA LA ALERTA

#### **SE PREVÉN CRECIENTES SÚBITAS EN LOS RÍOS DE ALTA PENDIENTE DE LA CUENCA ALTA DEL RIO CAUCA**

Se emite este nivel de alerta dado que durante las últimas 12 horas se registraron lluvias intensas sobre sectores de la cuenca alta del río Cauca las cuales se espera generen incrementos súbitos importantes en aportantes tales como el río Frio, el Arma y otros directos al Cauca ubicados en estos sectores. El IDEAM recomienda a los pobladores ribereños de estos sectores tomar las medidas preventivas ante los impactos que estos incrementos puedan generar.

#### **SE PREVÉN CRECIENTES SÚBITAS EN LOS RÍOS DE ALTA PENDIENTE EN SANTANDER**

Se emite este nivel de alerta dado que se prevé crecientes súbitas en los ríos de alta pendiente del departamento de Santander, como producto de las fuertes lluvias e inclusive con tormentas eléctricas que se han registrado en el transcurso de la noche en la región. Se recomienda especial atención a los ríos Frio, La Iglesia, Tona, Lebrija, Navas, Chapinero y río de Oro entre otros, cerca a Bucaramanga-Santander, igualmente, se prevé ascenso importante en el nivel del río Suarez y Carare, el cual es monitoreado en la estación Puerto Araujo municipio de Cimitarra-Santander. El IDEAM recomienda a las autoridades locales y pobladores estar atentos al comportamiento de los niveles de estos ríos, dado que se pronostica persistan las lluvias en la región.

#### **SE PREVÉ CRECIENTE SÚBITA EN EL RIO SAMANA EN EL DEPARTAMENTO DE CALDAS**

Se emite este nivel de alerta dado que se prevé transite una creciente súbita por el río Samaná dado que durante las últimas 12 horas se registraron lluvias muy intensas sobre sectores de esta cuenca. El IDEAM recomienda a los pobladores ribereños ubicados a lo largo del río tomar las medidas preventivas ante los impactos que dicho incremento pueda ocasionar.

**ALERTA  
 AMARILLA**

# ALERTAS POR NIVELES DE LOS RÍOS

## REGIÓN AMAZONIA

### SITIOS PARA LOS CUALES SE GENERA LA ALERTA

**ALERTA AMARILLA**

#### SE PREVEN CRECIENTES SÚBITAS EN LOS RÍOS DE ALTA PENDIENTE DEL ALTO CAQUETÁ Y ALTO PUTUMAYO.

Se prevén incrementos súbitos moderados en los aportantes de alta pendiente de las cuencas altas de los ríos Caquetá y Putumayo dado que durante las últimas 12 horas se registraron lluvias intensas sobre estos sectores.

## REGIÓN ORINOQUIA

### SITIOS PARA LOS CUALES SE GENERA LA ALERTA

**ALERTA AMARILLA**

#### PROBABILIDAD DE CRECIENTE SÚBITA EN EL RÍO CRAVO SUR

Se emite esta alerta debido a las lluvias de carácter moderado a fuerte que se han presentado y se pronostican continúen durante las próximas horas en la región, situación que podría ocasionar incrementos súbitos en los niveles del Cravo Sur, afluente del río Meta.

#### INCREMENTO DE NIVELES DE RÍOS EN LA CUENCA DEL RÍO GUAYABERO.

En el sitio Puerto Angosturas (municipio de Cubarral, Meta), el río Ariari afluente del río Guayabero, presenta incremento de sus niveles, y se prevé que ésta situación permanezca en el transcurso del día. Durante las últimas 12 horas se han venido registrando lluvias sobre sectores del piedemonte llanero que pueden generar incrementos súbitos moderados en los aportantes a las cuencas de los ríos Meta (se destaca el río Guatiquía) y Guaviare (destacándose los ríos Guejar y Ariari) que se ubican en estos sectores. El IDEAM recomienda a los pobladores ribereños ubicados a lo largo de estas corrientes mantener atento seguimiento al comportamiento de los niveles.

# ALERTAS POR AMENAZAS DE INCENDIOS DE LA COBERTURA VEGETAL

**ALERTA ROJA:**

Amenaza Alta o muy alta de ocurrencia de incendios de la cobertura vegetal en zonas de bosques, cultivos y pastos, localizados en los siguientes municipios y sectores aledaños:

**ALERTA NARANJA:**

Amenaza moderada de ocurrencia de incendios de la cobertura vegetal en zonas de bosques, cultivos y pastos, localizados en los siguientes municipios y sectores aledaños:

## REGIÓN CARIBE

### SITIOS PARA LOS CUALES SE GENERA LA ALERTA

**ALERTA  
 ROJA**

**ATLÁNTICO:** Baranoa, Barranquilla, Campo de La Cruz, Candelaria, Galapa, Malambo, Palmar de Varela, Polonuevo, Ponedera, Puerto Colombia, Sabanagrande, Sabanalarga, Santo Tomás, Soledad Y Tubará.

**BOLÍVAR:** Achí, Arjona, Calamar, Cartagena de Indias, Magangué, Mompós, Montecristo, Morales, San Fernando, San Jacinto del Cauca, San Pablo, Santa Rosa, Santa Rosa del Sur, Simití, Turbaco y Villanueva.

**CESAR:** Aguachica, Agustín Codazzi, Astrea, Becerrill, Chimichagua, Curumaní, El Copey, El Paso, González, La Paz, Manaure Balcón del Cesar, Pailitas, Pueblo Bello, Rio de Oro, San Alberto, San Diego, San Martín y Valledupar.

**CÓRDOBA:** Ayapel, Buenavista, Cereté, Chima, Chinú, Ciénaga de Oro, Cotorra, Loricá, Los Córdoba, Momil, Montelíbano, Montería, Moñitos, Planeta Rica, Pueblo Nuevo, Puerto Escondido, Puerto Libertador, Purísima, Sahagún, San Andrés de Sotavento, San Antero, San Bernardo del Viento, San Carlos, San Pelayo, Tierralta y Valencia.

**LA GUAJIRA:** Dibulla, Distracción, El Molino, Fonseca, La Jagua del Pilar, Manaure, Riohacha, San Juan del Cesar, Uribe, Urumita y Villanueva.

**MAGDALENA:** Algarrobo, Aracataca, Chivolo, Ciénaga, El Banco, El Piñón, El Retén, Fundación, Guamal, Nueva Granada, Pijiño del Carmen, Pivijay, Plato, Pueblo Viejo, Remolino, Sabanas de San Ángel, Salamina, San Sebastián de Buenavista, San Zenón, Santa Ana, Santa Bárbara de Pinto, Santa Marta y Sitionuevo.

**SUCRE:** Caimito, Chalán, Colosó, Corozal, Coveñas, El Roble, Guaranda, La Unión, Los Palmitos, Majagual, Morroa, Ovejas, Palmito, Sampués, San Juan de Betulia (Betulia), San Marcos, Sincé, Sincelejo, Sucre, Tolú y Tolviejo.

# ALERTAS POR AMENAZAS DE INCENDIOS DE LA COBERTURA VEGETAL

**ALERTA ROJA:**

Amenaza Alta o muy alta de ocurrencia de incendios de la cobertura vegetal en zonas de bosques, cultivos y pastos, localizados en los siguientes municipios y sectores aledaños:

**ALERTA NARANJA:**

Amenaza moderada de ocurrencia de incendios de la cobertura vegetal en zonas de bosques, cultivos y pastos, localizados en los siguientes municipios y sectores aledaños:

## REGIÓN CARIBE

### SITIOS PARA LOS CUALES SE GENERA LA ALERTA

**ALERTA  
NARANJA**

**ATLÁNTICO:** Juan de Acosta, Luruaco, Manatí, Piojó, Repelón, Santa Lucía, Suán y Usiacurí.

**BOLÍVAR:** Arenal, Arroyohondo, Cantagallo, Cicuco, Clemencia, Córdoba, El Carmen de Bolívar, El Guamo, Hatillo de Loba, Mahates, Margarita, María La Baja, Pinillos, Rioviejo, San Cristóbal, San Estanislao, San Jacinto, San Juan Nepomuceno, Santa Catalina, Soplaviento, Talaigua Nuevo, Tiquisio (Puerto Rico), Turbaná y Zambrano.

**CESAR:** Bosconia, Chiriguaná y La Jagua de Ibirico.

**CÓRDOBA:** La Apartada.

**LA GUAJIRA:** Barrancas

**MAGDALENA:** Ariguaní (El Difícil), Cerro de San Antonio, Concordia, Pedraza, Tenerife y Zapayán.

**SUCRE:** Buenavista, Galeras, San Benito Abad, San Onofre y San Pedro.

*Especial atención ameritan los Parques Nacionales Naturales Sierra Nevada de Santa Marta, Macuira, Ciénaga Grande de Santa Marta, Paramillo (Córdoba) e Isla de Salamanca.*

# ALERTAS POR AMENAZAS DE INCENDIOS DE LA COBERTURA VEGETAL

**ALERTA ROJA:**

Amenaza Alta o muy alta de ocurrencia de incendios de la cobertura vegetal en zonas de bosques, cultivos y pastos, localizados en los siguientes municipios y sectores aledaños:

**ALERTA NARANJA:**

Amenaza moderada de ocurrencia de incendios de la cobertura vegetal en zonas de bosques, cultivos y pastos, localizados en los siguientes municipios y sectores aledaños:

## REGIÓN ANDINA

### SITIOS PARA LOS CUALES SE GENERA LA ALERTA

**ALERTA NARANJA**

**ANTIOQUIA:** Amalfi, Angostura, Apartadó, Arboletes, Carepa, Caucasia, Chigorodó, El Bagre, Mutatá, Nechí, Necoclí, San Juan de Urabá, San Pedro de Urabá, Turbo, Zaragoza, Anorí, Cáceres, Campamento, Carolina, Frontino, Guadalupe, Ituango, San Roque, Santa Rosa de Osos, Tarazá, Yarumal y Yondó (Casabe).

**BOYACÁ:** Chita, Tibaná, Tunja, El Cocuy, Pesca, Siachoque y Toca.

**HUILA:** Colombia, Neiva y Tello.

**NARIÑO:** Ipiales, Policarpa y Potosí.

**NORTE DE SANTANDER:** Ábrego, Cáchira, Cácuta, Chitagá, Convención, El Carmen, Hacarí, La Playa, Mutiscua, Ocaña, Pamplona, San Calixto, Silos, Teorama, Tibú, Cúcuta, El Zulia, Labateca, Pamplonita y Toledo.

**SANTANDER:** Cabrera, Cerrito, Concepción, Galán, Puerto Wilches, Tona, Zapatoca, Barrancabermeja, Guaca, Hato, Matanza y Suaita.

**TOLIMA:** Dolores, Ibagué, San Luis y Valle de San Juan.

*Especial atención ameritan los Parques Nacionales Naturales El Cocuy (Boyacá), Chingaza (Cundinamarca), Paramillo (Antioquia), Pisba y Catatumbo – Bari.*

# ALERTAS POR AMENAZAS DE INCENDIOS DE LA COBERTURA VEGETAL

**ALERTA ROJA:**

Amenaza Alta o muy alta de ocurrencia de incendios de la cobertura vegetal en zonas de bosques, cultivos y pastos, localizados en los siguientes municipios y sectores aledaños:

**ALERTA NARANJA:**

Amenaza moderada de ocurrencia de incendios de la cobertura vegetal en zonas de bosques, cultivos y pastos, localizados en los siguientes municipios y sectores aledaños:

## REGIÓN ORINOQUIA

### SITIOS PARA LOS CUALES SE GENERA LA ALERTA

**ALERTA  
NARANJA**

**ARAUCA:** Arauca, Arauquita, Cravo Norte y Tame.

**CASANARE:** La Salina.

**VICHADA:** Puerto Carreño.

*Especial atención amerita el Parque Nacional Natural El Cocuy (Arauca) y Chingaza (Meta).*

## REGIÓN PACÍFICA

### SITIOS PARA LOS CUALES SE GENERA LA ALERTA

**ALERTA  
ROJA**

**CHOCÓ:** Acandí, Belén de Bajirá, Carmen del Darién (Curbaradó), Riosucio, Unguía.

*Especial atención amerita el Parque Nacional Natural Los Katíos.*

# ALERTAS POR AMENAZA DE DESLIZAMIENTO

**ALERTA ROJA:**

Amenaza alta a muy alta por deslizamientos de tierra detonados por lluvias, localizados en los siguientes municipios:

**ALERTA NARANJA:**

Amenaza moderada por deslizamientos de tierra detonados por lluvias, localizados en los siguientes municipios:

## REGIÓN ANDINA

### SITIOS PARA LOS CUALES SE GENERA LA ALERTA

**ALERTA NARANJA**

**CALDAS:** Marquetalia  
**BOYACÁ.** Macanal, Santa María y Campohermoso  
**CUNDINAMARCA:** Guayabetal, Supatá.  
**QUINDÍO:** Calarcá.  
**SANTANDER:** Barbosa y Güepsa.  
**RISARALDA.** Santa Rosa de Cabal  
**TOLIMA:** Ataco, Prado, Fresno.  
**VALLE DEL CAUCA:** Buga

## REGIÓN PACÍFICA

### SITIOS PARA LOS CUALES SE GENERA LA ALERTA

**ALERTA NARANJA**

**CHOCO:** Bahía Solano  
**NARIÑO :** Barbacoas



# ALERTAS METEOMARINA

## MAR CARIBE

### ALERTA NARANJA:

#### OLEAJE Y VIENTO

Se estiman condiciones de amenaza para la travesía en embarcaciones de poco calado en el centro y oriente del mar Caribe colombiano, debido a la presencia de vientos con velocidades entre 20 y 25 nudos con posibilidad de rachas mayores y el oleaje que alcanzará 2.0 – 3.0 metros. Se advierte una atención especial al finalizar la tarde y en horas de la noche por el incremento en la velocidad del viento y la altura del oleaje que puede sobrepasar los 30 nudos y los 3.0 metros de altura. Por tal razón, se recomienda a pescadores y usuarios consultar con las Capitanías de puerto antes de zarpar.

### ALERTA AMARILLA:

#### PLEAMAR

Hoy finaliza una de las pleamares astronómicas más significativas del mes en el mar Caribe colombiano. Se recomienda a pescadores y usuarios estar atentos a la finalización del fenómeno.

## OCÉANO PACÍFICO

## MAR CARIBE

### ALERTA AMARILLA:

#### TIEMPO LLUVIOSO.

Para el día de hoy y primeras horas del día se advierte la persistencia de lluvias en cercanías al litoral de Valle del Cauca y Chocó y en altamar, no se descarta la presencia de tormentas eléctricas. Por tal razón, se recomienda a pescadores y usuarios consultar con las Capitanías de puerto antes de zarpar.

°C: grados Celsius

m: metros

mm: milímetros

msnm: metros sobre nivel del mar

Km/h: kilómetros por hora

HLC: hora local colombiana

GOES: Geostationary Operational Environmental Satellites (Satélite Geoestacionario Operacional Ambiental).

GOES-13 es el designado GOES-Este, localizado en 75° W sobre el ecuador geográfico.

PNN: Parque Nacional Natural

SFF: Santuario de Fauna y Flora



**ALERTA ROJA. PARA TOMAR ACCIÓN** Advierte a los sistemas de prevención y atención de desastres sobre la amenaza que puede ocasionar un fenómeno con efectos adversos sobre la población, el cual requiere la atención inmediata por parte de la población y de los cuerpos de atención y socorro. Se emite una alerta sólo cuando la identificación de un evento extraordinario indique la probabilidad de amenaza inminente y cuando la gravedad del fenómeno implique la movilización de personas y equipos, interrumpiendo el normal desarrollo de sus actividades cotidianas.



**ALERTA NARANJA. PARA PREPARARSE** Indica la presencia de un fenómeno. No implica amenaza inmediata y como tanto es catalogado como un mensaje para informarse y prepararse. El aviso implica vigilancia continua ya que las condiciones son propicias para el desarrollo de un fenómeno, sin que se requiera permanecer alerta.



**ALERTA AMARILLA. PARA INFORMARSE** Es un mensaje oficial por el cual se difunde información. Por lo regular se refiere a eventos observados, reportados o registrados y puede contener algunos elementos de pronóstico a manera de orientación. Por sus características pretéritas y futuras difiere del aviso y de la alerta, y por lo general no está encaminado a alertar sino a informar.

**CONDICIONES NORMALES** Indica que no existe ninguna clase de alerta para la región o zona mencionada.

OMAR FRANCO TORRES, Director General  
 CHRISTIAN EUSCÁTEGUI COLLAZOS, Jefe Oficina del Servicio de Pronósticos y Alertas

Profesionales de turno:  
 Claudia CONTRERAS, Sonia BERMÚDEZ, Gloria ARANGO, Mirovan SVERKO, Alexander MARTÍNEZ,  
 Mauricio TORRES y Alberto PARDO.

Diseño y diagramación:  
 GRUPO DE COMUNICACIONES

<http://www.ideam.gov.co>  
 Correos electrónicos: [servicio@ideam.gov.co](mailto:servicio@ideam.gov.co), [alertas@ideam.gov.co](mailto:alertas@ideam.gov.co)  
 Calle 25 d # 96b - 70, piso 3. Bogotá, D.C.  
 Teléfono: 3075625 ext. 1334-1336.

Síguenos en

