

INFORME TÉCNICO DIARIO Nº 102

El IDEAM comunica al Sistema Nacional de Gestión del Riesgo (SNGR) y al Sistema Nacional Ambiental (SINA)

Bogotá D. C., lunes 11 de abril de 2016, 11:43 a. m. HLC.

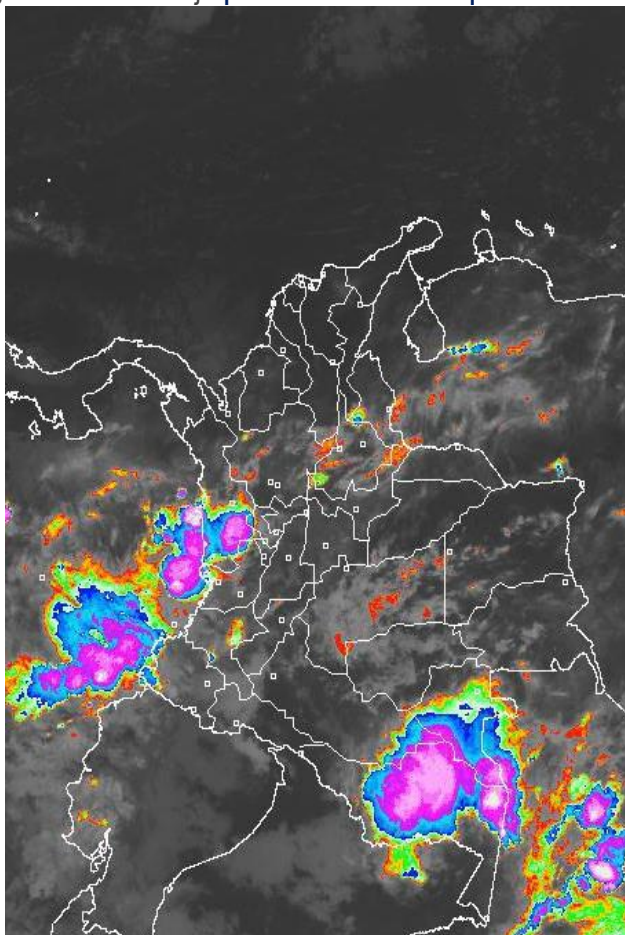


CONDICIONES HIDROMETEOROLÓGICAS ACTUALES

A lo largo de las últimas horas se observó nubosidad abundante con algunas precipitaciones en zonas de Antioquia, Cundinamarca, sur de Santander, Chocó, costas de Nariño y hacia el sur del país en Amazonas, Vaupés y Caquetá. Lluvias dispersas en zonas del piedemonte Amazónico. Se estima para las próximas horas precipitaciones de moderadas a fuertes en algunas zonas del centro y sur de la región Andina; lluvias fuertes en la región Pacífica y probabilidad de precipitaciones en el piedemonte llanero.

IMAGEN SATELITAL

Imagen canal Infrarrojo | 11 de abril de 2016 | Hora 5:45 a.m. HLC



Consulte todos los días el pronóstico del tiempo y las alertas hidrometeorológicas vigentes del **IDEAM**, en un formato de calidad. Alrededor de las 7:30 a. m. está a disposición del público en www.ideam.gov.co.

Se puede ver también en dispositivos móviles **AQUÍ**



LO MÁS DESTACADO

**ALERTA ROJA
PARA TOMAR ACCIÓN**

**ALERTA NARANJA
PARA PREPARARSE**

**ALERTA AMARILLA
PARA INFORMARSE**

LLUVIAS

- En las últimas 24 horas se presentó un incremento importante de las precipitaciones, las cuales se concentraron principalmente en las regiones Andina, Orinoquia y Pacífica. El mayor volumen de precipitación se registró en el municipio de **Tumaco (Nariño)**, con **150.6 mm**.

ALERTA ROJA

- Por alta posibilidad de incendios de la cobertura vegetal en varias zonas de bosques, cultivos y pastos localizadas en la región Caribe.
- Por deslizamientos de tierra algunas zonas de alta pendiente localizadas en los departamentos de **Antioquia, Boyacá, Cundinamarca, Meta y Valle del Cauca**.

ALERTA NARANJA

- Por niveles bajos en la cuenca baja del los ríos Magdalena y Cauca.
- Por crecientes súbitas en ríos y quebradas localizadas en los departamentos de **Chocó, Valle del Cauca, Cauca, Nariño, Antioquia, Risaralda, Caldas, Quindío, Santander, Norte de Santander y Cundinamarca**.
- Por amenaza moderada de deslizamientos de tierra en sectores inestables o de alta pendiente localizados en las regiones Andina, Pacífica, Orinoquia y Amazónica.
- Por moderada posibilidad de incendios de la cobertura vegetal en algunas zonas localizadas en la región Caribe y Antioquia.

ALERTA AMARILLA

- Por niveles bajos en la cuenca alta y media del río Magdalena.
- Por crecientes súbitas en ríos y quebradas que descienden en los piedemontes llanero y amazónico, particularmente las cuencas de los ríos **Guaviare y Meta**.
- Por viento y oleaje con valores por encima de lo normal en el mar Caribe colombiano, especialmente en el área central, aguas adentro y en proximidades a la costa.
- Por pleamar en el archipiélago de **San Andrés, Providencia y Santa Catalina** y en litoral Pacífico colombiano.
- Por deslizamientos de tierra en áreas inestables localizadas en zonas de alta pendiente del país.

IMPORTANTE

- Debido al incremento de las precipitaciones, se mantiene la condición de ascenso moderado de varios ríos, y se han intensificado las condiciones propicias para deslizamientos de tierra en zonas inestables de ladera.

PRONÓSTICO CONDICIONES METEOROLÓGICAS ESPECIALES

ÁREA DEL VOLCÁN GALERAS

En el área se pronostican condiciones nubosas con lluvias ligeras a diferentes horas.

EL SERVICIO GEOLÓGICO COLOMBIANO reporta en nivel AMARILLO (III): CAMBIOS EN EL COMPORTAMIENTO DE LA ACTIVIDAD VOLCÁNICA. Lat: 1.55 Lon: -77.37

ELEVACIÓN (pies)	DIRECCIÓN	VELOCIDAD	
		NUDOS	Km/h
10.000	SUROESTE	5 - 10	9 - 18
18.000	ESTE	5 - 10	9 - 18
24.000	NORESTE	5 - 10	9 - 18
30.000	NORTE	0 - 5	0 - 9

ÁREA DEL VOLCÁN NEVADO DEL HUILA

A lo largo de la jornada se pronostican condiciones nubosas con precipitaciones entre ligeras y moderadas.

EL SERVICIO GEOLÓGICO COLOMBIANO reporta en nivel AMARILLO (III): CAMBIOS EN EL COMPORTAMIENTO DE LA ACTIVIDAD VOLCÁNICA. Lat:2.92 Lon:-76.05

ELEVACIÓN (pies)	DIRECCIÓN	VELOCIDAD	
		NUDOS	Km/h
10.000	SUR	0 - 5	0 - 9
18.000	ESTE	5 - 10	9 - 18
24.000	ESTE	5 - 10	9 - 18
30.000	NORTE	0 - 5	0 - 9

ÁREA DEL VOLCÁN CERRO MACHÍN

En la mañana y hasta entrada la tarde pesistrán las condiciones secas, luego se advierten precipitaciones ligeras y dispersas.

EL SERVICIO GEOLÓGICO COLOMBIANO reporta en nivel AMARILLO (III): CAMBIOS EN EL COMPORTAMIENTO DE LA ACTIVIDAD VOLCÁNICA. Lat:2.82 Lon:-75.62

ELEVACIÓN (pies)	DIRECCIÓN	VELOCIDAD	
		NUDOS	Km/h
10.000	SUROESTE	0 - 5	0 - 9
18.000	SURESTE	0 - 5	0 - 9
24.000	ESTE	5 - 10	9 - 18
30.000	SUR	0 - 5	0 - 9

AREA DEL VOLCAN NEVADO DEL RUIZ

En la mañana y hasta entrada la tarde se prevé tiempo seco con intervalos nubosos, luego se estiman precipitaciones dispersas.

EL SERVICIO GEOLÓGICO COLOMBIANO reporta en nivel AMARILLO (III): CAMBIOS EN EL COMPORTAMIENTO DE LA ACTIVIDAD VOLCÁNICA. Lat: 4.89 Lon: -75.32

ELEVACIÓN (pies)	DIRECCIÓN	VELOCIDAD	
		NUDOS	Km/h
10.000	SUROESTE	0 - 5	0 - 9
18.000	ESTE	0 - 5	0 - 9
24.000	ESTE	5 - 10	9 - 18
30.000	SUROESTE	0 - 5	0 - 9

ÁREA DEL COMPLEJO VOLCÁNICO CHILES-CERRO NEGRO DE

Cielo entre parcialmente nublado y nublado con precipitaciones a diferentes horas.

EL SERVICIO GEOLÓGICO COLOMBIANO reporta en nivel AMARILLO (III): CAMBIOS EN EL COMPORTAMIENTO DE LA ACTIVIDAD VOLCÁNICA. Lat: 0.81-Lon:77.93 Lat: 0.76 Lon:-77.95

ELEVACIÓN (pies)	DIRECCIÓN	VELOCIDAD	
		NUDOS	Km/h
10.000	VARIABLE	0 - 5	0 - 9
18.000	VARIABLE	0 - 5	0 - 9
24.000	ESTE	5 - 10	9 - 18
30.000	VARIABLE	0 - 5	0 - 9

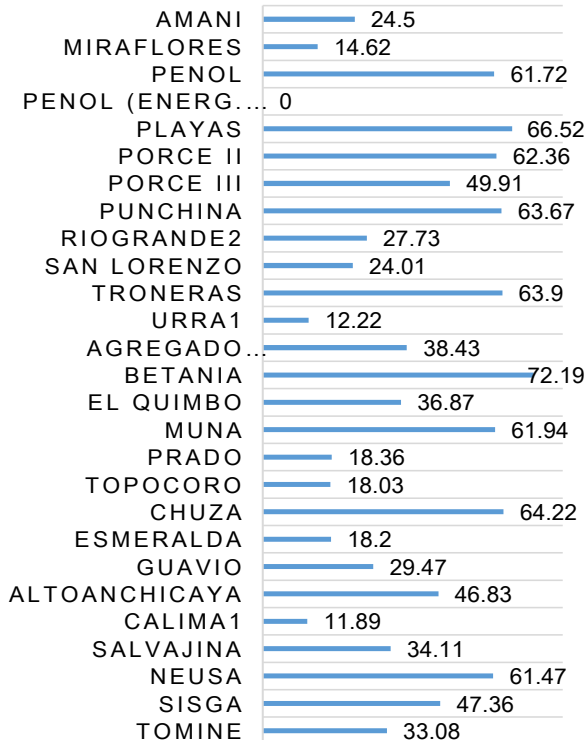
ESTADO DE LOS EMBALSES

A continuación se relaciona el volumen útil diario de los principales embalses del país (expresado en porcentaje) de acuerdo con la información reportada por XM S.A.

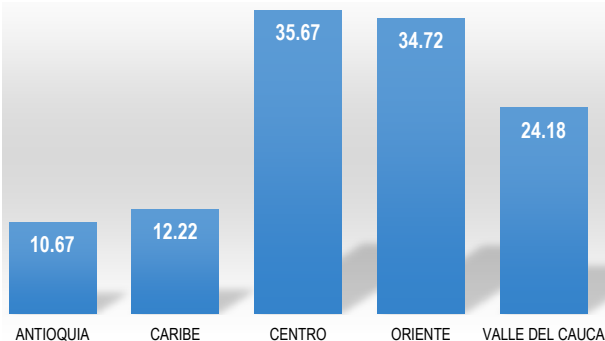
E.S.P: en la siguiente dirección electrónica:

<http://ido.xm.com.co/ido/SitePages/hidrologia.aspx?q=reservas>

VOLUMEN ÚTIL (%) DIARIO



VOLUMEN ÚTIL (%) POR REGIONES



Para estar informado diariamente de lo que pasa con el **pronóstico del tiempo y las alertas.**

Síguenos en Twitter
@IDEAMColombia



TEMPERATURAS MÁXIMAS

A continuación se relacionan los municipios donde en las últimas 24 horas se registraron temperaturas iguales o superiores a 35.0 °C.

DEPARTAMENTO	MUNICIPIO
BOLIVAR	El Guamo (39.8), María La Baja (38.6), Zambrano (38.0), Carmen de Bolívar (37.4), Magangüé (37.2), Arjona (36.4).
CESAR	Valledupar (40.6), Codazzi (37.8)
CÓRDOBA	Chimá (36.1), Montería (35.4), Ciénaga de Oro (35.4).
CUNDINAMARCA	Puerto Salgar (37.0)
LA GUAJIRA	Urumita (38.0), Riohacha (36.4)
MAGDALENA	Pivijay (39.0)
SANTANDER	Puerto Parra (36.6).
SUCRE	San Benito Abad (38.2), Corozal (35.8), Sampués (35.2).
VICHADA	Puerto Carreño (37.2).

Para estar informado diariamente de lo que pasa con el **pronóstico del tiempo y las alertas.**

Síguenos en Twitter
@IDEAMColombia



PRECIPITACIONES

A continuación se relacionan los municipios donde en las últimas 24 horas se registraron precipitaciones iguales o superiores a 35 mm.

DEPARTAMENTO	MUNICIPIO
ANTIOQUIA	Peñol (62.2), San Francisco (57.0), Angostura (45.0), Medellín (35.0).
BOYACÁ	San Luis de Gaceno (69.1), Campohermoso (42.8)
CALDAS	Victoria (68.1), Samaná (52.0), Pensilvania (46.0).
CAQUETÁ	Valparaíso (39.0), Florencia (36.3), Belén de los Andaquíes (35.0).
CASANARE	Yopal (70.0), Trinidad (37.0)
CAUCA	López de Micay (135.0), Buenos Aires (63.0), Rosas (61.2), Santander de Quilichao (59.0), Guapi (38.0), Timbiquí (35.0).
CUNDINAMARCA	La Vega (70.2), Tibacuy (70.0), Nocaima (46.8)
CHOCÓ	Medio San Juan (123.0), Condoto (120.0)
META	Villavicencio (37.0)
NARIÑO	Tumaco (150.6) , Samaniego (61.7), Sandoná (63.0), Linares (56.3), Barbacoas (48.5), La Llanada (36.1).
RISARALDA	Santa Rosa de Cabal (62.8), Pereira (45.9).
SANTANDER	Sabana de Torres (103.2), Sucre (80.5)
TOLIMA	Mariquita (68.0), Armero (62.0), Villahermosa (36.2).
VALLE DEL CAUCA	Buenaventura (108.0), Cartago (60.0), Zarzal (51.0), Tuluá (43.5)



PRONÓSTICO METEOROLÓGICO



Lunes 11 y martes 12 de abril de 2016

REGIÓN	PRONÓSTICO
<p>SABANA DE BOGOTÁ</p>	<p>LUNES: durante las primeras horas de la mañana se prevén condiciones de mayor nubosidad, no se descarta presencia de lloviznas hacia el oriente de la ciudad y la Sabana. En horas de la tarde se estima nubosidad con precipitaciones, aunque las más fuertes se prevén al norte y oriente. En horas de la noche se estiman lluvias ligeras al norte y oriente. Se estima una temperatura máxima de 20°C.</p> <p>MARTES: en horas de la mañana se estiman condiciones secas en gran parte del área, excepto en algunos sectores del norte, occidente y oriente donde son posibles lluvias ligeras, en el resto del área se prevé tiempo seco. En horas de la tarde son posibles precipitaciones de variada intensidad en diferentes zonas de Bogotá y la Sabana, las cuáles pueden extenderse hasta las horas de la noche.</p>
<p>CARIBE</p>	<p>LUNES: en horas de la mañana se espera tiempo seco en gran parte de la región con cielo parcialmente cubierto. En horas de la tarde y en la noche se prevén lluvias sobre sectores del sur de Bolívar, Cesar y Córdoba y sur de Magdalena; hacia el litoral se prevé tiempo seco.</p> <p>MARTES: en horas de la mañana se prevé tiempo seco con baja nubosidad en gran parte de la región, excepto en sectores de Córdoba, Cesar y sur de Bolívar y en el Golfo de Urabá donde son posibles lluvias ligeras. En horas de la tarde se prevé aumento de nubosidad con lluvias de variada intensidad en el centro y sur de la región en zonas de Córdoba, Cesar, sur de Sucre, Bolívar y Magdalena. No se descartan precipitaciones en la Sierra y sus inmediaciones, al igual en el sector occidental de La Guajira.</p>
<p>ARCHIPIÉLAGO DE SAN ANDRÉS, PROVIDENCIA Y SANTA CATALINA</p>	<p>LUNES: durante gran parte de la jornada se estima cielo desde despejado a parcialmente nublado, con predominio de tiempo seco durante el día. Al final de la tarde e inicios de la noche se prevé algunas lloviznas.</p> <p>MARTES: prevalecerán las condiciones de tiempo seco con cielo parcialmente cubierto, aunque son probables lloviznas ligeras y esporádicas, en algunas horas de la mañana, la tarde y al finalizar la noche.</p>
<p>MAR CARIBE</p>	<p>LUNES: a lo largo de la jornada se prevé escasa nubosidad con predominio de tiempo seco en el área, se espera un incremento moderado de la nubosidad en horas de la tarde.</p> <p>MARTES: durante la jornada se esperan condiciones de tiempo seco con escasa nubosidad, salvo al occidente de la costa occidental donde no se descartan precipitaciones horas de la tarde.</p>

Planeando tu día? Descarga YA y conoce...



Consúltalo a diario y únete a la Cultura del Pronóstico del IDEAM

Disponible para  



PRONÓSTICO METEOROLÓGICO



Lunes 11 y martes 12 de abril de 2016

REGIÓN	PRONÓSTICO
ANDINA	<p>LUNES: en horas de la mañana se estiman lluvias ligeras y sectorizadas en Cundinamarca, Eje Cafetero, Huila, suroccidente de Santander, Norte de Santander, zonas de montaña de Valle, Cauca y en Nariño. En horas de la tarde se prevé aumento en la intensidad de las precipitaciones, en el Macizo colombiano, Tolima, Huila, Eje Cafetero, Cundinamarca y Boyacá. Lluvias de menor intensidad en Santander, sur de Antioquia y de Norte de Santander. En el transcurso de la noche se espera que las lluvias pierdan intensidad con excepción del macizo colombiano.</p> <p>MARTES: en horas de la mañana se prevé cielo entre parcial a mayormente cubierto con precipitaciones en el norte de Antioquia, sur de Tolima, y en zona montañosa de Cauca. En horas de la tarde se prevén precipitaciones en gran parte de la región, las de mayor intensidad en varios sectores de Cundinamarca, Boyacá, Antioquia, occidente de Tolima, Macizo colombiano, sur de Santander, noroccidente de Norte de Santander. Lluvias de menor intensidad se esperan en Huila. En horas de la noche se pronostica disminución de las precipitaciones, salvo en Antioquia, los Santanderes, noroccidente de Cundinamarca y Boyacá, y el eje cafetero donde persistirán las lluvias.</p>
INSULAR PACÍFICA	<p>LUNES: en Gorgona se estiman precipitaciones en horas de la mañana, en el resto de la jornada tiempo seco. En Malpelo estará mayormente nublado lluvias en los alrededores.</p> <p>MARTES: en Gorgona se advierten precipitaciones en la madrugada, primeras horas de la mañana y en horas de la noche. En Malpelo prevalecerán las condiciones de tiempo seco a lo largo de la jornada.</p>
PACÍFICA	<p>LUNES: en horas de la mañana se espera cielo mayormente cubierto con lluvias en sectores del sur de Chocó y de Nariño; Serán moderadas en el Valle y Cauca. En horas de la tarde y noche se intensificará la nubosidad presentándose lluvias moderadas a fuertes en el centro y sur de Chocó, Valle y Cauca; en Nariño será lluvias de menor intensidad.</p> <p>MARTES: en horas de la mañana se espera cielo entre parcial a mayormente cubierto en presencia de tiempos seco en la mayor parte del área, excepto en el centro y norte de Chocó donde se prevén lluvias ligeras. En horas de la tarde y la noche se esperan nubes densas con precipitaciones entre moderadas y fuertes a lo largo de la región en sectores del centro y norte de Chocó, Valle y Cauca.</p>

Planeando tu día?
Descarga YA y conoce...



Consúltalo a diario y únete a
la Cultura del Pronóstico del IDEAM

Disponible para  



PRONÓSTICO METEOROLÓGICO



Lunes 11 y martes 12 de abril de 2016

REGIÓN	PRONÓSTICO
OCEANO PACÍFICO	<p>LUNES: se estiman precipitaciones en el centro litoral de Chocó, Valle del Cauca y Cauca, especialmente en horas de la mañana y tarde.</p> <p>MARTES: son probables precipitaciones, las de mayor intensidad en la madrugada en las costas del sur y centro de Chocó, Valle, Cauca y Nariño. En la noche son posibles lluvias en los litorales de Valle, Cauca y sur de Nariño.</p>
ORINOQUIA	<p>LUNES: en las primeras horas del día se estiman lluvias sectores en Meta y en el Piedemonte; de menor intensidad sobre el piedemonte llanero de Casanare, condiciones secas en Vichada, Arauca y oriente de Casanare. En horas de la tarde se pronostican precipitaciones a lo largo de la región, las de mayor intensidad en Casanare, Meta, al igual al oriente de Vichada.</p> <p>MARTES: en horas de la mañana se prevén lluvias en sectores del oriente y occidente de Meta y varias zonas de Vichada, en el resto de la región se estima tiempo seco. En horas de la tarde y la noche son posibles lluvias en el piedemonte llanero y zonas del sur y oriente de Meta y Vichada. En horas de la noche se espera disminución e la intensidad de las precipitaciones.</p>
AMAZÓNICA	<p>LUNES: en horas de la mañana se espera abundante nubosidad con precipitaciones en Amazonas y occidente de Putumayo. En horas de la tarde persistirán las condiciones lluviosas de variada intensidad en zonas de Amazonas, oriente de Caquetá, Guainía, sur de Vaupés y Guaviare, estas lluvias estarán presentes en el piedemonte amazónico. En horas de la noche las lluvias persistirán al oriente y occidente de la región.</p> <p>MARTES: se pronostican precipitaciones de intensidad moderada a fuerte en la madrugada en el oriente de Caquetá, sur y centro de Guaviare, occidente de Putumayo y oriente de Amazonas, algunas lloviznas en el piedemonte amazónico. En la mañana se consideran lluvias a lo largo de la región, las de mayor intensidad en zonas de Caquetá, Guaviare, Vaupés y oriente de Amazonas. En la tarde persistirán las lluvias en Amazonas y piedemonte amazónico. En horas de la noche se advierten precipitaciones en el oriente de Guainía, oriente y sur de Amazonas; lluvias de menor intensidad se esperan en el piedemonte amazónico.</p>

Planeando tu día?
Descarga YA y conoce...



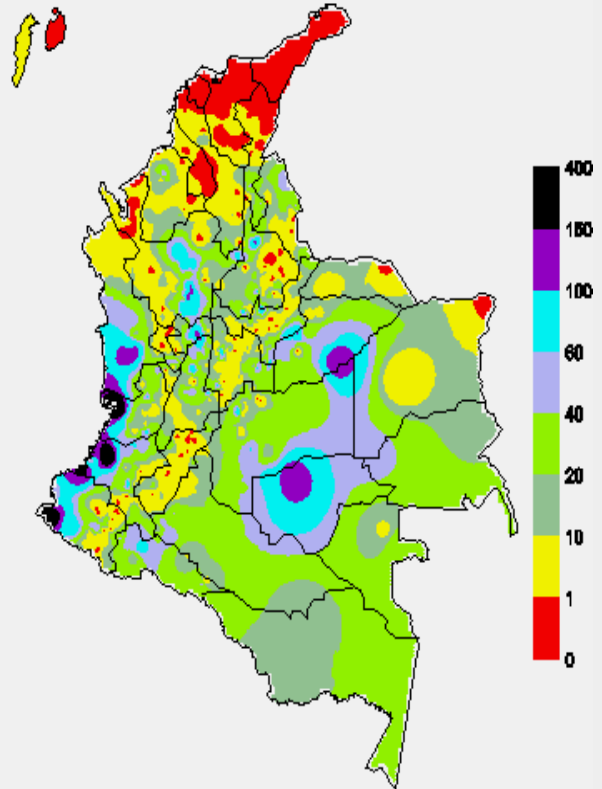
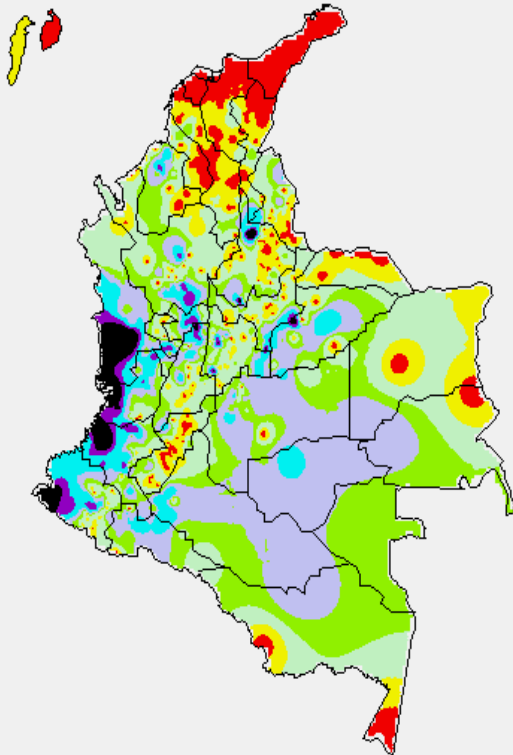
Consúltalo a diario y únete a la Cultura del Pronóstico del IDEAM

Disponible para  

MAPAS DE PRECIPITACIÓN

Precipitación diaria: desde las 07:00 a.m. del día lunes 11 hasta las 07:00 a.m. el martes 12 de abril de 2016.

Precipitación de los últimos 3 días: desde las 07:00 a.m. del día viernes 08 hasta las 07:00 a.m. del día lunes 11 de abril de 2016.



0.0 mm	0.1 a 1.0 mm	1.1 a 5.0 mm	5.1 a 10.0 mm
10.1 a 20.0 mm	20.1 a 40.0 mm	40.1 a 60.0 mm	> de 60.1 mm

ALERTAS VIGENTES E INFORMACIÓN ADICIONAL

Para mayor información sobre el pronóstico del estado del tiempo, informes técnicos diarios, comunicados especiales, mapas diarios de temperaturas máximas y mínimas e información diaria de precipitación se sugiere consultar los siguientes enlaces:

- [MAPA DIARIO DE TEMPERATURA MÁXIMA.](#)
- [MAPA DIARIO DE TEMPERATURA MÍNIMA.](#)
- [INFORMACIÓN DIARIA DE PRECIPITACIÓN Y TEMPERATURA DE LOS PRINCIPALES AEROPUERTOS DEL PAÍS.](#)
- [MOAICO MAPAS DE PRECIPITACIÓN DIARIA EN MILÍMETROS.](#)

ALERTAS POR NIVELES DE LOS RÍOS

REGIÓN ANDINA

SITIOS PARA LOS CUALES SE GENERA LA ALERTA

ALERTA NARANJA

PROBABILIDAD DE CRECIENTES SÚBITAS EN LAS SIGUIENTES CORRIENTES, DETERMINADAS POR DEPARTAMENTOS:

- **Antioquia:** en los ríos, Samaná sur, La Miel y Nare, también La quebrada La Liboriana, y los ríos Arma y San Juan. Especial recomendación para el río Tarazá.
- **Eje Cafetero:** cuenca media y baja de los ríos, Chinchiná, Risaralda, La Vieja, Otún, Frio, Tapias y Consoá.
- **Norte de Santander:** Cuenca del Catatumbo en los ríos Algodonal, Zulasquilla, Zulia y Pamplonita. Así como en los afluentes en la parte alta del río Arauca Margua, Cobugón, Cobaría y Pescado.
- **Santander:** cuenca alta y media de los ríos Carare, Sogamoso, de Oro, Lebrija, Chicamocha y Suarez.
- **Valle del Cauca:** Ríos y quebradas del Valle del Cauca, entre los importantes río Palo, La Vieja Tuluá, Guadalajara.

REGIÓN PACÍFICA

SITIOS PARA LOS CUALES SE GENERA LA ALERTA

ALERTA NARANJA

PROBABILIDAD DE CRECIENTES SUBITAS EN RÍOS DE CHOCÓ, VALLE Y CAUCA (Atrato, San Juan, Micay, Patía).

Aunque para la mañana de hoy se observa una disminución en las precipitaciones en la zona litoral de la región pacífica en los departamentos de centro y sur de Choco, Valle del Cauca, Cauca y Nariño, se mantiene la alerta y la probabilidad de que se registren incrementos súbitos de nivel en los ríos de esta zona, entre los principales se tiene el río Atrato, río Quito, San Juan, Anchicayá, Timba, Micay, Patía, Telembí, así como en los ríos Escalarete, Calima, Dagua, Cajambre, Naya, Saija, Timbiquí y Guapi. Por tal razón, se recomienda a la población ribereña continuar atentos al comportamiento de los niveles de estos ríos y sus principales afluentes.

ALERTAS POR NIVELES DE LOS RÍOS

REGIÓN CARIBE

SITIOS PARA LOS CUALES SE GENERA LA ALERTA

ALERTA AMARILLA

NIVELES BAJOS EN EL RÍO MAGDALENA - CUENCA BAJA

Se espera para los siguientes días una tendencia al ascenso moderado en los trayectos entre El Banco, Plato (Magdalena), Magangué (Bolívar), Calamar y Barranquilla.

NIVELES BAJOS EN EL RÍO CAUCA - CUENCA BAJA

Se observa una recuperación en los niveles del río Cauca en la parte alta, lo que se refleja igualmente en un ascenso en la parte baja a la altura de Nechí y Guaranda.

REGIÓN ANDINA

SITIOS PARA LOS CUALES SE GENERA LA ALERTA

ALERTA AMARILLA

NIVELES BAJOS EN EL RÍO MAGDALENA - CUENCA ALTA Y MEDIA

Producto de las precipitaciones y los aportes de los principales afluentes en el sector como el río Saldaña, Sumapaz, Bogotá, Negro, La Miel, Nare y Carare, principalmente, se han registrado fluctuaciones importantes con tendencia al ascenso en el cauce principal del río Magdalena en el trayecto Neiva - Puerto Salgar - Barrancabermeja - El Banco. Igualmente, durante el fin de semana se esperan fluctuaciones moderadas en el nivel del río Magdalena.

ALERTAS POR NIVELES DE LOS RÍOS

REGIÓN ORINOQUIA

SITIOS PARA LOS CUALES SE GENERA LA ALERTA

**ALERTA
 AMARILLA**

PROBABILIDAD DE CRECIENTES SÚBITAS EN LOS RÍOS DEL PIEDEMONTES LLANERO DE LA CUENCA DEL RÍO GUAVIARE.

No se descarta crecientes súbitas en la parte alta de los afluentes del río Guaviare, como los ríos Ariari, Guejar y Guayabero. Igualmente, el río Guaviare a la altura de San José del Guaviare continúa reportando incremento importante en los niveles, con valores en el rango de altos históricos para la época.

REGIÓN AMAZONICA

SITIOS PARA LOS CUALES SE GENERA LA ALERTA

**ALERTA
 AMARILLA**

PROBABILIDAD DE CRECIENTES SÚBITAS EN LOS RÍOS CAQUETA Y PUTUMAYO, DEL PIEDEMONTES AMAZONICO.

Debido a las precipitaciones que se registraron en el piedemonte amazónico, en la parte alta de las cuencas de los ríos Caquetá y Putumayo, no se descarta la posibilidad de crecientes súbitas en los niveles de estos ríos..

ALERTAS POR AMENAZAS DE INCENDIOS DE LA COBERTURA VEGETAL

ALERTA ROJA:

Amenaza Alta o muy alta de ocurrencia de incendios de la cobertura vegetal en zonas de bosques, cultivos y pastos, localizados en los siguientes municipios y sectores aledaños:

ALERTA NARANJA:

Amenaza moderada de ocurrencia de incendios de la cobertura vegetal en zonas de bosques, cultivos y pastos, localizados en los siguientes municipios y sectores aledaños:

REGIÓN CARIBE

SITIOS PARA LOS CUALES SE GENERA LA ALERTA

ALERTA ROJA

ATLÁNTICO: Baranoa, Barranquilla, Campo de La Cruz, Candelaria, Galapa, Juan de Acosta, Luruaco, Malambo, Manatí, Palmar de Varela, Piojó, Polonuevo, Ponedera, Puerto Colombia, Repelón, Sabanagrande, Sabanalarga, Santa Lucía, Santo Tomás, Soledad, Suan, Tubará, Usiacurí,.

BOLÍVAR: Arjona, Arroyohondo, Calamar, Cartagena de Indias, Clemencia, El Carmen de Bolívar, Magangué, Mahates, María La Baja, San Cristóbal, San Estanislao, San Jacinto, San Pablo, Santa Catalina, Santa Rosa, Soplaviento, Turbaco, Turbaná, Villanueva.

CESAR: Agustín Codazzi, Becerrill, La Paz .

CÓRDOBA: Ayapel, Lorica, Moñitos, Puerto Escondido, Sahagún, San Antero, San Bernardo del Viento.

LA GUAJIRA: Albania, Barrancas, Dibulla, Distracción, El Molino, Hato Nuevo, Maicao, Manaure, Riohacha, San Juan del Cesar, Uribia, Urumita, Villanueva.

MAGDALENA: Cerro de San Antonio, Concordia, El Piñón, El Retén, Pedraza, Pivijay, Plato, Puebloviejo, Remolino, Salamina, Santa Marta y Sitionuevo.

SUCRE: San Onofre y Tolú.

REGIÓN CARIBE

SITIOS PARA LOS CUALES SE GENERA LA ALERTA

ALERTA NARANJA

BOLÍVAR: Achí, Cicuco, El Guamo, Hatillo de Loba, Margarita, Mompós, Montecristo, Pinillos, San Fernando, San Jacinto del Cauca, San Juan Nepomuceno, Talaigua Nuevo, Zambrano.

CESAR: Astrea, Bosconia, Chimichagua, Chiriguaná, Curumaní, El Paso, La Jagua de Ibirico, Pueblo Bello, San Diego, Valledupar.

CÓRDOBA: Canalete, Cereté, Chima, Chinú, Ciénaga de Oro, Cotorra, La Apartada, Los Córdoba, Momil, Montería, Pueblo Nuevo, Purísima, San Andrés de Sotavento, San Carlos, San Pelayo, Tierralta, Valencia.

MAGDALENA: Algarrobo, Aracataca, Ariguaní (El Difícil), El Banco, Fundación, Guamal, Nueva Granada, Pijiño del Carmen, San Sebastián de Buenavista, San Zenón, Santa Ana, Santa Bárbara de Pinto, Zapayán.

SUCRE: Caimito, Galeras, Guaranda, Majagual, San Benito Abad, San Marcos.

Especial atención ameritan los Parques Nacionales Naturales Sierra Nevada de Santa Marta, Ciénaga Grande de Santa Marta, Macuira e Isla de Salamanca.

ALERTAS POR AMENAZAS **DE INCENDIOS** DE LA COBERTURA VEGETAL

REGIÓN ANDINA

SITIOS PARA LOS CUALES SE GENERA LA ALERTA

**ALERTA
 NARANJA**

ANTIOQUIA: Apartadó, Arboletes, Caramanta, Carepa, Jericó, San Juan de Urabá, Valparaíso.

ALERTAS POR AMENAZAS DE DESLIZAMIENTO

ALERTA ROJA:

Amenaza alta a muy alta por deslizamientos de tierra detonados por lluvias, localizados en los siguientes municipios:

ALERTA NARANJA:

Amenaza moderada por deslizamientos de tierra detonados por lluvias, localizados en los siguientes municipios:

REGIÓN ANDINA

ALERTA
ROJA

SITIOS PARA LOS CUALES SE GENERA LA ALERTA

BOYACÁ: Coper, La Victoria, Muzo y Quípama.
CUNDINAMARCA: Quetame.

REGIÓN ANDINA

ALERTA
NARANJA

SITIOS PARA LOS CUALES SE GENERA LA ALERTA

ANTIOQUIA: Marinilla, Guatapé, Peñol, San Francisco, San Luis, Sonsón y Valdivia
BOYACÁ: Labranzagrande, Pajarito, Paya y San Luis de Gaceno
CALDAS: Marquetalia, Samaná y Victoria
CUNDINAMARCA: Bituima, Bogotá, Fusagasugá, La Vega, Nilo, Nocaima, Pacho, Quebradanegra, Quipile, Sasaima, Silvania, Tibacuy Viani y Viotá
NORTE DE SANTANDER: Toledo.
SANTANDER: Barbosa y Sucre.
TOLIMA: Carmen de Apicalá, Honda, Mariquita Melgar.

REGIÓN PACÍFICA

ALERTA
NARANJA

SITIOS PARA LOS CUALES SE GENERA LA ALERTA

CAUCA: Argelia, El Tambo, Guapi, La Sierra, López, Timbiquí y Rosas
CHOCÓ: Alto Baudó (Pie de Pato), Atrato (Yuto), Bajo Baudó (Pizarro), Cértegui, Condoto, El Cantón del San Pablo (Managrú), Istmina, Medio Baudó (Boca de Pepé), Medio San Juan (Andagoya), Nóvita, Quibdó, Río Iró (Santa Rita), Río Quito (Paimadó), Tadó y Unión Panamericana (Ánimas)
NARIÑO: Barbacoas, Santa Bárbara (Iscuandé), Tumaco
VALLE DEL CAUCA: Buenaventura, Cali Calima (El Darién), Dagua y Roldanillo.

ALERTAS POR AMENAZAS DE DESLIZAMIENTO

ALERTA ROJA:

Amenaza alta a muy alta por deslizamientos de tierra detonados por lluvias, localizados en los siguientes municipios:

ALERTA NARANJA:

Amenaza moderada por deslizamientos de tierra detonados por lluvias, localizados en los siguientes municipios:

REGIÓN ORINOQUIA	
ALERTA ROJA	SITIOS PARA LOS CUALES SE GENERA LA ALERTA
	META: Cubarral, Lejanías y Villavicencio.

REGIÓN ORINOQUIA	
ALERTA NARANJA	SITIOS PARA LOS CUALES SE GENERA LA ALERTA
	META: Acacías, El Castillo, El Dorado, Guamal, La Macarena, Mesetas, San Juan de Arama, Uribe, Vistahermosa y Fuente de Oro. CASANARE: Yopal.

ALERTAS METEOMARINA

MAR CARIBE

PLEAMAR

ALERTA AMARILLA

Hasta el próximo 16 de abril del presente año se mantendrá una de las pleamares más significativas del mes en el litoral Caribe nacional, se sugiere a habitantes costeros estar atentos a la evolución del fenómeno.

OLEAJE Y VIENTO

ALERTA AMARILLA

En el centro del mar Caribe nacional se prevé viento con velocidades cercanas a 25 - 30 nudos y altura del oleaje entre 3,0 y 4,0 metros, por lo que se sugiere a pescadores y usuarios de embarcaciones de poco calado consultar con las Capitanías de puerto antes de zarpar.

OCÉANO PACÍFICO

PLEAMAR

ALERTA AMARILLA

Hasta el día de mañana se espera una de las pleamares más significativas del mes en el litoral Pacífico colombiano asociada con la marea astronómica por lo que se recomienda a habitantes costeros y turistas en general a estar atentos a la evolución del fenómeno.

TIEMPO LLUVIOSO

ALERTA AMARILLA

Durante la jornada se estiman condiciones nubladas con probabilidad de precipitaciones entre moderadas a fuertes, acompañadas en algunos casos de tormentas eléctricas en la zona oceánica nacional, con mayor intensidad hacia el centro y sur del área. Se sugiere a pescadores y usuarios de poco calado consultar con las Capitanías de puerto antes de zarpar.

°C: grados Celsius

m: metros

mm: milímetros

msnm: metros sobre nivel del mar

Km/h: kilómetros por hora

HLC: hora local colombiana

GOES: Geostationary Operational Environmental Satellites (Satélite Geoestacionario Operacional Ambiental).

GOES-13 es el designado GOES-Este, localizado en 75° W sobre el ecuador geográfico.

PNN: Parque Nacional Natural

SFF: Santuario de Fauna y Flora



ALERTA ROJA. PARA TOMAR ACCIÓN Advierte a los sistemas de prevención y atención de desastres sobre la amenaza que puede ocasionar un fenómeno con efectos adversos sobre la población, el cual requiere la atención inmediata por parte de la población y de los cuerpos de atención y socorro. Se emite una alerta sólo cuando la identificación de un evento extraordinario indique la probabilidad de amenaza inminente y cuando la gravedad del fenómeno implique la movilización de personas y equipos, interrumpiendo el normal desarrollo de sus actividades cotidianas.



ALERTA NARANJA. PARA PREPARARSE Indica la presencia de un fenómeno. No implica amenaza inmediata y como tanto es catalogado como un mensaje para informarse y prepararse. El aviso implica vigilancia continua ya que las condiciones son propicias para el desarrollo de un fenómeno, sin que se requiera permanecer alerta.



ALERTA AMARILLA. PARA INFORMARSE Es un mensaje oficial por el cual se difunde información. Por lo regular se refiere a eventos observados, reportados o registrados y puede contener algunos elementos de pronóstico a manera de orientación. Por sus características pretéritas y futuras difiere del aviso y de la alerta, y por lo general no está encaminado a alertar sino a informar.

CONDICIONES NORMALES Indica que no existe ninguna clase de alerta para la región o zona mencionada.

OMAR FRANCO TORRES, Director General
CHRISTIAN EUSCÁTEGUI COLLAZOS, Jefe Oficina del Servicio de Pronósticos y Alertas

Profesionales de turno:
Freddy GARRIDO, Viviana CHIVATÁ, Sonia BERMÚDEZ, Mirovan SVERKO, Nicolás CUADROS, Mauricio TORRES y Alberto PARDO.

<http://www.ideam.gov.co>
Correos electrónicos: servicio@ideam.gov.co, alertas@ideam.gov.co
Calle 25 d # 96b - 70, piso 3. Bogotá, D.C.
Teléfono: 3075625 ext. 1334-1336.

Síguenos en

