

# INFORME TÉCNICO DIARIO N° 105

El IDEAM comunica al Sistema Nacional de Gestión del Riesgo (SNGR) y al Sistema Nacional Ambiental (SINA)

Bogotá D. C., jueves 14 de abril de 2016, 11:56 a. m. HLC.



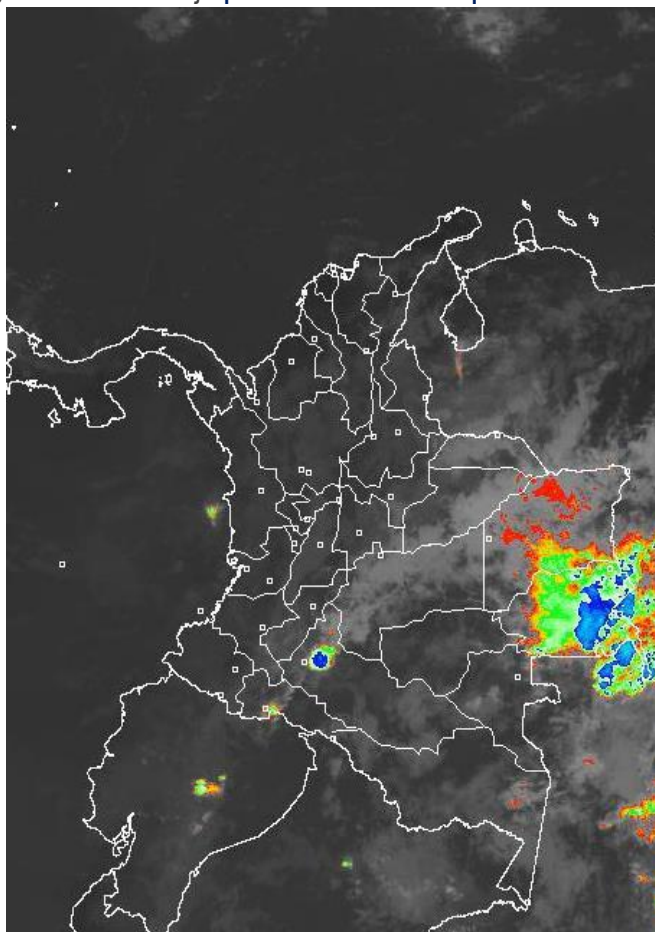
## IMAGEN SATELITAL

Imagen canal Infrarrojo | 14 de abril de 2016 | Hora 8:15 a.m. HLC

### CONDICIONES HIDROMETEOROLÓGICAS ACTUALES

La lluvias, principalmente, se han concentrado en las regiones Orinoquia y Amazonia y sectores del sur las regiones Pacífica y Andina. Disminución de las precipitaciones se han presentado al centro y norte de las regiones Andina y de la Pacífica. Para el caribe ha prevaecido el tiempo seco salvo en zonas aledañas de la Sierra Nevada de Santa Marta donde se han presentado algunas precipitaciones de carácter ligero.

Se prevé para la jornada de hoy, predominio de tiempo seco en la región del Caribe. Prevalece las precipitaciones fuertes en la región de la Orinoquia, oriente de la Amazonia y sectores del macizo colombiano, mientras que tendrá una reducción de las lluvias al noroccidente de la región Andina, y norte de la región Pacífica.



Consulte todos los días el pronóstico del tiempo y las alertas hidrometeorológicas vigentes del **IDEAM**, en un formato de calidad. Alrededor de las 7:30 a. m. está a disposición del público en [www.ideam.gov.co](http://www.ideam.gov.co).

Se puede ver también en dispositivos móviles **AQUÍ**



# LO MÁS DESTACADO

**ALERTA ROJA  
PARA TOMAR ACCIÓN**

**ALERTA NARANJA  
PARA PREPARARSE**

**ALERTA AMARILLA  
PARA INFORMARSE**

## LLUVIAS

- Descenso moderado de las precipitaciones en las últimas 24 horas, las cuales se concentraron principalmente en las regiones Andina, Orinoquia y Pacífica. El mayor volumen de precipitación se registró en el municipio de **La Cruz (Chocó)**, con **72.2 mm**.

## ALERTA ROJA

- Por alta posibilidad de incendios de la cobertura vegetal en varias zonas de bosques, cultivos y pastos localizadas en la región Caribe.
- Por deslizamientos de tierra algunas zonas de alta pendiente localizadas en los departamentos de Risaralda, Quindío y Meta
- Por probabilidad de crecientes súbitas en los ríos Atrato, San Juan y Baudo.(Choco ) y Lebrija (Santander)

## ALERTA NARANJA

- Por crecientes súbitas en ríos Mira, Patía, Micay; así como en los departamentos de Antioquia, Eje Cafetero, Santander, C/marca, Boyaca, Valle del Cauca y Tolima; En el piedemonte Llanero (ríos Guaviare y Meta) y en los ríos de la Region del Catatumbo.
- Por amenaza moderada de deslizamientos de tierra en sectores inestables o de alta pendiente localizados en las regiones Andina, Pacífica y Orinoquia
- Por moderada posibilidad de incendios de la cobertura vegetal en algunas zonas localizadas en la región Caribe y Antioquia.

## ALERTA AMARILLA

- Por crecientes súbitas en ríos y quebradas que descienden en los piedemontes amazónico, particularmente las cuencas de los ríos Caquetá y Putumayo.
- Por pleamar en el litoral del Caribe colombiano.
- Por deslizamientos de tierra en áreas inestables localizadas en zonas de alta pendiente del país.

## IMPORTANTE

- Debido al incremento de las precipitaciones, se mantiene la condición de ascenso moderado de varios ríos y se han intensificado las condiciones propicias para deslizamientos de tierra en zonas inestables de ladera.

# PRONÓSTICO CONDICIONES METEOROLÓGICAS ESPECIALES

## ÁREA DEL VOLCÁN GALERAS

Prevalecerán las condiciones de tiempo seco en las primeras horas del día. Al final de la tarde no se descartan algunas lloviznas en el sector.

EL SERVICIO GEOLÓGICO COLOMBIANO reporta en nivel AMARILLO (III): CAMBIOS EN EL COMPORTAMIENTO DE LA ACTIVIDAD VOLCÁNICA. Lat: 1.55 Lon: -77.37

ELEVACIÓN (pies)	DIRECCIÓN	VELOCIDAD	
		NUDOS	Km/h
10.000	SURESTE	0 - 5	0 - 9
18.000	SUR	0 - 5	0 - 9
24.000	SUR	5 - 10	9 - 18
30.000	SUR	5 - 10	9 - 18

## ÁREA DEL VOLCÁN NEVADO DEL HUILA

En la mañana y hasta entrada la tarde prevalecerán las condiciones secas, luego se advierten precipitaciones ligeras y dispersas.

EL SERVICIO GEOLÓGICO COLOMBIANO reporta en nivel AMARILLO (III): CAMBIOS EN EL COMPORTAMIENTO DE LA ACTIVIDAD VOLCÁNICA. Lat:2.92 Lon:-76.05

ELEVACIÓN (pies)	DIRECCIÓN	VELOCIDAD	
		NUDOS	Km/h
10.000	SURESTE	0 - 5	0 - 9
18.000	OESTE	5 - 10	9 - 18
24.000	SUR	5 - 10	9 - 18
30.000	SUR	5 - 10	9 - 18

## ÁREA DEL VOLCÁN CERRO MACHÍN

A lo largo de la jornada se estima cielo semicubierto con predominio de tiempo seco.

EL SERVICIO GEOLÓGICO COLOMBIANO reporta en nivel AMARILLO (III): CAMBIOS EN EL COMPORTAMIENTO DE LA ACTIVIDAD VOLCÁNICA. Lat:4.80 Lon:-75.62

ELEVACIÓN (pies)	DIRECCIÓN	VELOCIDAD	
		NUDOS	Km/h
10.000	SURESTE	0 - 5	0 - 9
18.000	OESTE	10 - 15	18 - 27
24.000	SUROESTE	10 - 15	18 - 27
30.000	SUR	0 - 5	0 - 9

## ÁREA DEL VOLCÁN NEVADO DEL RUIZ

Se estima que durante gran parte de la jornada se presente tiempo seco, aunque al finalizar el día se incrementará la nubosidad.

EL SERVICIO GEOLÓGICO COLOMBIANO reporta en nivel AMARILLO (III): CAMBIOS EN EL COMPORTAMIENTO DE LA ACTIVIDAD VOLCÁNICA. Lat:4.89 Lon:-75.32

ELEVACIÓN (pies)	DIRECCIÓN	VELOCIDAD	
		NUDOS	Km/h
10.000	ESTE	0 - 5	0 - 9
18.000	OESTE	10 - 15	18 - 27
24.000	SUROESTE	10 - 15	18 - 27
30.000	SURESTE	0 - 5	0 - 9

## ÁREA DEL COMPLEJO VOLCÁNICO CHILES-CERRO NEGRO DE MAYASQUER

A lo largo de la jornada se estima cielo semicubierto con predominio de tiempo seco.

EL SERVICIO GEOLÓGICO COLOMBIANO reporta en nivel AMARILLO (III): CAMBIOS EN EL COMPORTAMIENTO DE LA ACTIVIDAD VOLCÁNICA. Lat:0.81-Lon:77.93 Lat:0.76 Lon:-77.95

ELEVACIÓN (pies)	DIRECCIÓN	VELOCIDAD	
		NUDOS	Km/h
10.000	ESTE	0 - 5	0 - 9
18.000	SUR	5 - 10	9 - 18
24.000	SUR	10 - 15	18 - 27
30.000	SUR	5 - 10	9 - 18

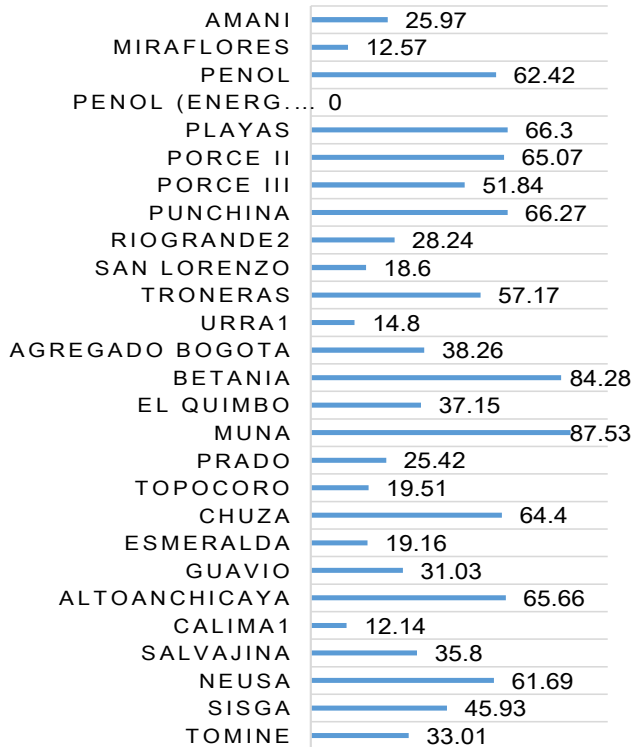
# ESTADO DE LOS EMBALSES

A continuación se relaciona el volumen útil diario de los principales embalses del país (expresado en porcentaje) de acuerdo con la información reportada por XM S.A.

E.S.P: en la siguiente dirección electrónica:

<http://ido.xm.com.co/ido/SitePages/hidrologia.aspx?q=reservas>

## VOLUMEN ÚTIL DIARIO (%)



## VOLUMEN ÚTIL (%) POR REGIONES



Para estar informado diariamente de lo que pasa con el **pronóstico del tiempo y las alertas.**

Síguenos en Twitter  
**@IDEAMColombia**



## TEMPERATURAS MÁXIMAS

A continuación se relacionan los municipios donde en las últimas 24 horas se registraron temperaturas iguales o superiores a 35.0 °C.

DEPARTAMENTO	MUNICIPIO
<b>ATLANTICO</b>	Manatí (37.8).
<b>BOLIVAR</b>	María La Baja (38.6), Magangüé (36.6), Zambrano (36.0), Carmen de Bolívar (35.6), Arjona (35.4).
<b>CAUCA</b>	Mercaderes (38.2)
<b>CESAR</b>	Valledupar (36.8)
<b>CÓRDOBA</b>	Ciénaga de Oro (35.0).
<b>CUNDINAMARCA</b>	Puerto Salgar (36.2).
<b>LA GUAJIRA</b>	Urumita (35.8), Riohacha (35.2), Maicao (35.0), Manaure (35.0).
<b>MAGDALENA</b>	Pivijay (36.2).
<b>SANTANDER</b>	Puerto Parra (35.4).
<b>SUCRE</b>	San Benito Abad (37.8)
<b>VICHADA</b>	Puerto Carreño (36.4).

Para estar informado diariamente de lo que pasa con el **pronóstico del tiempo y las alertas.**

Síguenos en Twitter  
**@IDEAMColombia**



## PRECIPITACIONES

A continuación se relacionan los municipios donde en las últimas 24 horas se registraron precipitaciones iguales o superiores a 30 mm.

DEPARTAMENTO	MUNICIPIO
<b>AMAZONAS</b>	Leticia (40.7).
<b>ANTIOQUIA</b>	Puerto Berrío (34.0), San Roque (33.0)
<b>ARAUCA</b>	Arauca (65.0).
<b>BOYACA</b>	Ventaquemada (30.7).
<b>CASANARE</b>	Paz de Ariporo (40.6). Támara (31.5).
<b>HUILA</b>	San Agustín (33.0).
<b>META</b>	San Martín (48.0), Cubarral (31.0), Guamal (31.0).
<b>NARIÑO</b>	<b>La Cruz (72.2)</b> , Santa Cruz (38.6), San Bernardo (38.0), Samaniego (30.0).
<b>VICHADA</b>	Cumaribo (30.0).

# PRONÓSTICO METEOROLÓGICO

Jueves 14 y viernes 15 de abril de 2016

REGIÓN	PRONÓSTICO
<b>SABANA DE BOGOTÁ</b>	<p><b>JUEVES:</b> en horas de la mañana se espera cielo parcial y mayormente cubierto con lloviznas hacia el oriente. En horas de la tarde son estimadas lluvias en diferentes zonas de Bogotá y la Sabana, las más persistentes se concentrarían sobre el norte y oriente. En horas de la noche se prevé tiempo seco. Se estima una temperatura máxima de 20°C</p> <p><b>VIERNES:</b> cielo entre parcialmente nublado y nublado con precipitaciones en amplios sectores de la ciudad y la sabana, las lluvias de mayor consideración se estiman sobre el oriente, occidente y norte de la ciudad y de la sabana. Temperatura mínima y máxima prevista entre 12°C y 20°C.</p>
<b>CARIBE</b>	<p><b>JUEVES:</b> en gran parte de la región, en horas de la mañana se estima cielo ligeramente cubierto y predominio de tiempo seco. Durante la tarde se estima se incremente la nubosidad y se presenten lluvias de carácter ligero en el sur de Córdoba, Bolívar y Sucre. En las primeras horas de la noche disminuirá la intensidad de las lluvias.</p> <p><b>VIERNES:</b> en horas de la mañana, se estima cielo entre ligera y parcialmente cubierto con predominio de tiempo seco. En la tarde son probables lluvias sobre el sur de Córdoba, sur de Bolívar y sectores de Cesar. En la noche se esperan condiciones de tiempo seco.</p>
<b>ARCHIPIÉLAGO DE SAN ANDRÉS, PROVIDENCIA Y SANTA CATALINA</b>	<p><b>JUEVES:</b> durante el día prevalecerá el tiempo seco con cielo entre ligero y parcialmente nublado.</p> <p><b>VIERNES:</b> durante la jornada se prevé cielo entre ligera y parcialmente cubierto con predominio de tiempo seco. Se pronostica tiempo seco durante gran parte de la jornada con cielo seminublado.</p>
<b>MAR CARIBE</b>	<p><b>JUEVES:</b> a lo largo de la jornada se prevé cielo ligeramente cubierto con predominio de tiempo seco.</p> <p><b>VIERNES:</b> cielo entre ligera y parcialmente cubierto con tiempo seco en gran parte del área nacional marítima.</p>
<b>ANDINA</b>	<p><b>JUEVES:</b> en horas de la mañana se prevé cielo entre parcial y mayormente cubierto con predominio de tiempo seco en gran parte de la región. Sin embargo no se descartan lluvias sobre el sur de Huila y oriente de Boyacá y Cundinamarca. En horas de la tarde y noche se prevé aumento de nubosidad con precipitaciones sobre sectores de Cundinamarca, Boyacá, Antioquia, occidente de Tolima, Macizo colombiano, sur de Santander, sur de Norte de Santander y Huila.</p> <p><b>VIERNES:</b> se estiman lluvias durante la madrugada, horas de la tarde y comienzos de la noche sobre sectores de los departamentos de Antioquia, Risaralda, Santanderes, Boyacá, Cundinamarca, Tolima y Huila.</p>





# PRONÓSTICO METEOROLÓGICO



Jueves 14 y viernes 15 de abril de 2016

REGIÓN	PRONÓSTICO
<b>INSULAR PACÍFICA</b>	<b>JUEVES:</b> se prevé tiempo seco con cielo seminublado en el día <b>VIERNES:</b> se presentaran condiciones secas en Malpelo y Gorgona durante el día.
<b>PACÍFICA</b>	<b>JUEVES:</b> en horas de la mañana se espera cielo entre parcial y mayormente cubierto con predominio de tiempo seco. No se descartan lloviznas sobre sectores de Nariño y Cauca. En horas de la tarde y de la noche se prevé mayor nubosidad con precipitaciones sobre el sur de Chocó y sectores de Nariño y Cauca. <b>VIERNES:</b> en horas de la mañana se espera cielo entre parcial y mayormente cubierto con tiempo seco. En la tarde y noche, se prevé lluvias en Nariño y Cauca, lluvias menos fuertes sobre Valle y sectores del sur de Chocó.
<b>OCEANO PACÍFICO</b>	<b>JUEVES:</b> en la mañana se prevé algunos núcleos de nubosidad en cercanías al litoral de Chocó con precipitaciones de diversa intensidad. El resto del área se estima que predominen las condiciones de tiempo seco. <b>VIERNES:</b> se prevé cielo seminublado con predominio de tiempo seco durante la jornada.
<b>ORINOQUIA</b>	<b>JUEVES:</b> en horas de la mañana se prevé cielo mayormente cubierto con lluvias sobre piedemonte de Meta, Arauca y Vichada con precipitaciones moderadas. En horas de la tarde y de la noche se estiman lluvias en el piedemonte llanero y sur y oriente de Meta y Vichada. <b>VIERNES:</b> en gran parte de la jornada se espera cielo entre parcial y mayormente cubierto con lluvias de variada intensidad sobre el piedemonte de Arauca y sectores de Casanare, Meta y Vichada.
<b>AMAZÓNICA</b>	<b>JUEVES:</b> en la mañana se prevé lluvias fuertes en Guainía y moderadas en Piedemonte de Caquetá. En la tarde y horas de la noche se estiman precipitaciones en el oriente de Guainía, Vaupés, Guaviare, oriente y sur de Amazonas; lluvias de menor intensidad se esperan en el piedemonte amazónico. <b>VIERNES:</b> se prevé lluvias en gran parte de la región. Las lluvias más fuertes se esperan durante horas de la tarde y noche sobre sectores de Amazonas, Guainía, Putumayo, Vaupés y oriente de Caquetá.

 **Planeando tu día?**  
Descarga YA y conoce...



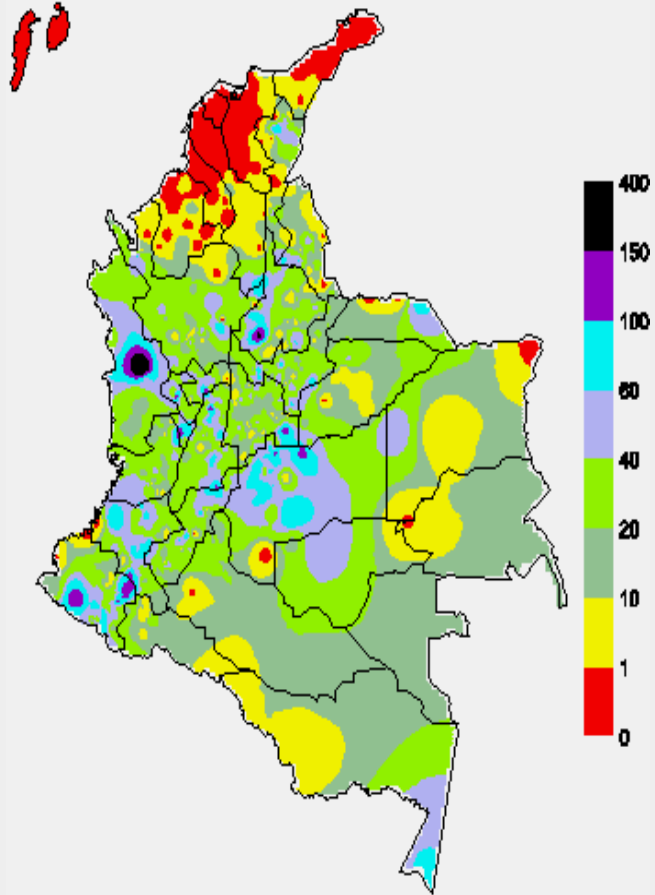
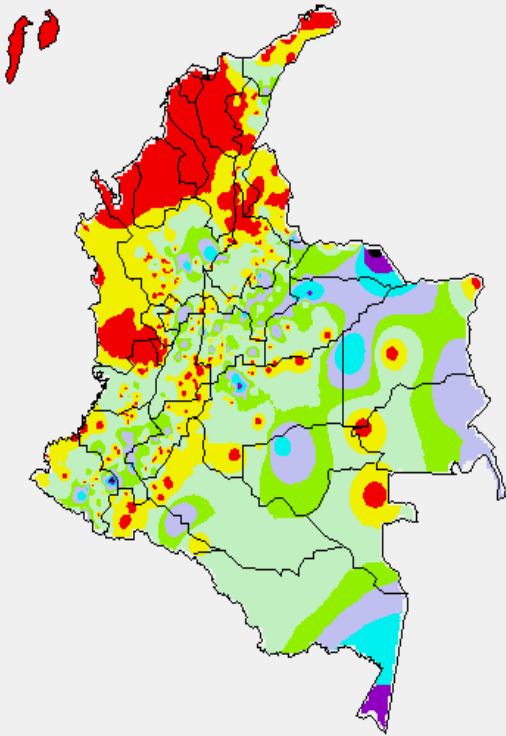
**Consúltalo a diario y únete a la Cultura del Pronóstico del IDEAM**



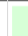





Disponible para  

# MAPAS DE PRECIPITACIÓN

**Precipitación diaria:** desde las 07:00 a.m. del día miércoles 13 hasta las 07:00 a.m. el jueves 14 de abril de 2016.

**Precipitación de los últimos 3 días:** desde las 07:00 a.m. del día lunes 11 hasta las 07:00 a.m. del día jueves 14 de abril de 2016.



 0.0 mm	 0.1 a 1.0 mm	 1.1 a 5.0 mm	 5.1 a 10.0 mm
 10.1 a 20.0 mm	 20.1 a 40.0 mm	 40.1 a 60.0 mm	 > de 60.1 mm

## ALERTAS VIGENTES E INFORMACIÓN ADICIONAL

Para mayor información sobre el pronóstico del estado del tiempo, informes técnicos diarios, comunicados especiales, mapas diarios de temperaturas máximas y mínimas e información diaria de precipitación se sugiere consultar los siguientes enlaces:

- [MAPA DIARIO DE TEMPERATURA MÁXIMA.](#)
- [MAPA DIARIO DE TEMPERATURA MÍNIMA.](#)
- [INFORMACIÓN DIARIA DE PRECIPITACIÓN Y TEMPERATURA DE LOS PRINCIPALES AEROPUERTOS DEL PAÍS.](#)
- [MOAICO MAPAS DE PRECIPITACIÓN DIARIA EN MILÍMETROS.](#)



# ALERTAS POR NIVELES DE LOS RÍOS

## REGIÓN PACÍFICA

### SITIOS PARA LOS CUALES SE GENERA LA ALERTA

#### ALERTA ROJA

#### PROBABILIDAD DE CRECIENTES SÚBITAS EN RÍOS ATRATO, SAN JUAN Y BAUDÓ.

Dadas las precipitaciones registradas en la región pacífica en los departamentos de Chocó y Valle del Cauca, que han generado algunas afectaciones especialmente en la parte alta del río Atrato a la altura de Quibdó, se sugiere mantener la alerta roja debido a la alta probabilidad de presentarse incrementos importantes en los niveles de los ríos de esta zona, como resultado del tránsito de la onda de crecientemente; entre los principales se tienen el río San Juan, Baudó, el río Atrato y sus principales afluentes en la parte alta, tales como los ríos Quito, Cabí, Andágueda, Bebaramá, Murri, Murindó y Sucio. Por tal razón, se recomienda a la población ribereña estar atentos al comportamiento de los niveles de estos ríos y sus principales afluentes.

## REGIÓN PACÍFICA

### SITIOS PARA LOS CUALES SE GENERA LA ALERTA

#### ALERTA NARANJA

#### PROBABILIDAD DE CRECIENTES SÚBITAS EN RÍOS DE VALLE DEL CAUCA, CAUCA Y NARIÑO (Mira, Patía, Micay).

Debido a las persistentes precipitaciones que se han registrado en la región, no se descarta la ocurrencia de crecientemente súbitas de carácter moderado a fuertes en los ríos ubicados en los departamentos del Valle del Cauca, Cauca y Nariño, especial atención a los ríos Anchicayá, Escalarete, Timba, Micay, Patía, Telembí, Calima, Dagüa, Cajambre, Naya, Saija, Timbiquí, Güapi y Mira. Por tal razón, se recomienda a la población ribereña estar atentos al comportamiento de los niveles de estos ríos y sus principales afluentes.

# ALERTAS POR NIVELES DE LOS RÍOS

<b>REGIÓN ANDINA</b>	
<b>ALERTA ROJA</b>	<b>SITIOS PARA LOS CUALES SE GENERA LA ALERTA</b>
	<p><b>NIVELES ALTOS EN EL RÍO LEBRIJA</b></p> <p>Como resultado de las precipitaciones registradas en los últimos días se han incrementado los niveles del río Lebrija a la altura de la estación San Rafael, en el municipio de Sabana de Torres. Actualmente los niveles supera la cota crítica de afectación, adicionalmente, se espera que persistan las lluvias en este sector, por tal razón se mantiene esta alerta roja tanto por los niveles altos como frente a la probabilidad de presentar incrementos de similares magnitudes. Se recomienda a la población ribereña estar atentos al comportamiento de los niveles de estos ríos y sus principales afluentes.</p>

<b>REGIÓN ANDINA</b>	
<b>ALERTA ROJA</b>	<b>SITIOS PARA LOS CUALES SE GENERA LA ALERTA</b>
	<p><b>SE PREVÉ ASCENSOS IMPORTANTES EN LOS RÍOS DE LA REGION DEL CATATUMBO</b></p> <p>Se mantiene este nivel de alerta debido a que se espera persistan las lluvias fuertes en la región de Catatumbo, por tanto se prevén ascensos significativos en los niveles de los ríos Táchira, Zulasquilla, Zulia, Sardinata, Salazar, Pamplonita, Algodonal, y sus principales afluentes. El IDEAM recomienda a las autoridades locales y pobladores estar atentos al comportamiento de los niveles de estos ríos.</p>

# ALERTAS POR NIVELES DE LOS RÍOS

## REGIÓN ANDINA

### SITIOS PARA LOS CUALES SE GENERA LA ALERTA

#### PROBABILIDAD DE CRECIENTES SÚBITAS EN LAS SIGUIENTES CORRIENTES, DETERMINADAS POR DEPARTAMENTOS:

En respuesta a las lluvias registradas los últimos días se han incrementado los niveles en los principales afluentes en la parte media del río Cauca y Magdalena, por esta razón se mantiene esta alerta frente a la probabilidad de nuevas crecientes súbitas de carácter moderado a fuerte, especialmente en los siguientes ríos definidos por departamento:

- Antioquia: en los ríos Samaná sur, La Miel y Nare, también en el río Tarazá, Especial recomendación para La quebrada La Liboriana, y los ríos Arma y San Juan..
- Eje Cafetero: cuenca media y baja de los ríos, Chinchiná, Risaralda, La Vieja, Otún, Frio, Tapias y Consotá.
- Santander: cuenca alta y media de los ríos: Carare, Sogamoso, Chicamocha y Suarez. Igualmente, para los ríos Frio, Iglesia, Tona, Navas, Chapinero y río de Oro entre otros, cerca de Bucaramanga.
- Cundinamarca: ríos Bogotá y Sumapáz.
- Boyacá: ríos Carare, Negro, parte alta de los ríos Sogamoso y Chicamocha.
- Valle del Cauca: ríos y quebradas del Valle del Cauca, entre los más importantes se destaca el río Palo, La Vieja, Tuluá y Guadalajara.
- Tolima: los ríos Coello, Saldaña, Combeima, Recio y Negro.

**ALERTA NARANJA**

# ALERTAS POR NIVELES DE LOS RÍOS

## REGIÓN ORINOQUIA

### SITIOS PARA LOS CUALES SE GENERA LA ALERTA

#### PROBABILIDAD DE CRECIENTES SÚBITAS EN LOS RÍOS DEL PIEDEMONTES LLANERO DE LA CUENCA DEL RÍO GUAVIARE

Debido a las fuertes lluvias registradas sobre el piedemonte se mantiene la alerta naranja en los principales afluentes de la parte alta del río Guaviare, como los ríos: Ariari, Güejar y Guayabero (donde se han reportado incrementos importantes). Igualmente, el río Guaviare a la altura de San José del Guaviare continúa reportando incremento importante en los niveles, con valores en el rango de altos históricos para la época.

**ALERTA  
 NARANJA**

#### NIVELES ALTOS EN EL RÍO META Y CRECIENTES SÚBITAS EN LOS AFLUENTES DE LA PARTE ALTA

Se mantiene esta alerta dado que continúa altos los niveles en el río Meta en la estación Puente Lleras, municipio de Puerto López (Meta), producto del tránsito de las ondas de crecientes observado en los principales afluentes que descienden del piedemonte llanero, tales como los ríos Guayuriba, Guatiquía, Guacavía, Humea, Cusiana y Cravo Sur. Adicionalmente, de acuerdo con el pronóstico de lluvias para la cuenca alta no se descarta la ocurrencia de crecientes súbitas de carácter moderado a fuerte en los ríos de la cuenca alta del río Meta.

## REGIÓN AMAZÓNICA

### SITIOS PARA LOS CUALES SE GENERA LA ALERTA

#### PROBABILIDAD DE CRECIENTES SÚBITAS EN LOS RÍOS CAQUETA Y PUTUMAYO, EN EL PIEDEMONTES AMAZONICO.

Debido a que se espera persistan las precipitaciones fuertes en el piedemonte amazónico, en la parte alta de las cuencas de los ríos Caquetá y Putumayo, se prevén incrementos súbitos en los niveles de estos ríos y sus principales afluentes. Se recomienda a los pobladores ribereños estar atentos al comportamiento de los niveles de estos ríos.

**ALERTA  
 AMARILLA**

# ALERTAS POR AMENAZAS DE INCENDIOS DE LA COBERTURA VEGETAL

## ALERTA ROJA:

Amenaza Alta o muy alta de ocurrencia de incendios de la cobertura vegetal en zonas de bosques, cultivos y pastos, localizados en los siguientes municipios y sectores aledaños:

## ALERTA NARANJA:

Amenaza moderada de ocurrencia de incendios de la cobertura vegetal en zonas de bosques, cultivos y pastos, localizados en los siguientes municipios y sectores aledaños:

## REGIÓN CARIBE

### SITIOS PARA LOS CUALES SE GENERA LA ALERTA

## ALERTA ROJA

**ATLÁNTICO:** Baranoa, Barranquilla, Campo de La Cruz, Candelaria, Galapa, Juan de Acosta, Luruaco, Malambo, Manatí, Palmar de Varela, Piojó, Polonuevo, Ponedera, Puerto Colombia., Repelón, Sabanagrande, Sabanalarga, Santa Lucía, Santo Tomás, Soledad, Suan, Tubará, Usiacurí.

**BOLÍVAR:** Achí, Arjona, Arroyohondo, Calamar, Cartagena de Indias, Clemencia, El Carmen de Bolívar, El Guamo, Magangué, Mahates, María La Baja, Mompós, San Cristobal, San Estanislao, San Jacinto, San Jacinto del Cauca, Santa Catalina, Santa Rosa, Soplaviento, Turbaco, Turbaná, Villanueva, Zambrano.

**CESAR:** Agustín Codazzi, Astrea, Chimichagua y Pueblo Bello.

**CÓRDOBA:** Ayapel, La Apartada, Loricá, Los Córdoba, Puerto Escondido, Sahagún, San Antero y San Bernardo del Viento.

**LA GUAJIRA:** Albania, Barrancas, Dibulla, Hato Nuevo, Maicao, Manaure, Riohacha, San Juan del Cesar, Uribí.

**MAGDALENA:** Algarrobo, Aracataca, Cerro de San Antonio, Ciénaga, Concordia, El Piñón, El Retén, Fundación, Guamal Nueva Granada, Pedraza, Pijiño del Carmen, Pivijay, Plato, Pueblo Viejo, Remolino, Salamina, San Sebastián de Buenavista, San Zenón, Santa Ana, Santa Bárbara de Pinto, Santa Marta, Sitionuevo, Zapayán, Zona Bananera.

**SUCRE:** Galeras, Guaranda, Majagual, San Benito Abad, San Onofre, Sucre y Tolú.

*Especial atención ameritan los Parques Nacionales Naturales Sierra Nevada de Santa Marta, Ciénaga Grande de Santa Marta, Macuira e Isla de Salamanca.*

# ALERTAS POR AMENAZAS DE INCENDIOS DE LA COBERTURA VEGETAL

**ALERTA ROJA:**

Amenaza Alta o muy alta de ocurrencia de incendios de la cobertura vegetal en zonas de bosques, cultivos y pastos, localizados en los siguientes municipios y sectores aledaños:

**ALERTA NARANJA:**

Amenaza moderada de ocurrencia de incendios de la cobertura vegetal en zonas de bosques, cultivos y pastos, localizados en los siguientes municipios y sectores aledaños:

## REGIÓN CARIBE

### SITIOS PARA LOS CUALES SE GENERA LA ALERTA

**ALERTA NARANJA**

**BOLÍVAR:** San Juan Nepomuceno, Simití.  
**CÓRDOBA:** Chinú.  
**LA GUAJIRA:** Distracción, El Molino, Fonseca, Urumita.  
**MAGDALENA:** Ariguaní (El Difícil), Chivolo, Sabanas de San Ángel, Tenerife.  
**SUCRE:** El Roble.

*Especial atención ameritan los Parques Nacionales Naturales Sierra Nevada de Santa Marta, Ciénaga Grande de Santa Marta, Macuira e Isla de Salamanca.*

## REGIÓN ANDINA

### SITIOS PARA LOS CUALES SE GENERA LA ALERTA

**ALERTA NARANJA**

**ANTIOQUIA:** Arboletes, San Juan de Urabá, San Pedro de Urabá y Turbo.

# ALERTAS POR AMENAZAS DE DESLIZAMIENTO

**ALERTA ROJA:**

Amenaza alta a muy alta por deslizamientos de tierra detonados por lluvias, localizados en los siguientes municipios:

**ALERTA NARANJA:**

Amenaza moderada por deslizamientos de tierra detonados por lluvias, localizados en los siguientes municipios:

REGIÓN ANDINA	
<b>ALERTA ROJA</b>	<b>SITIOS PARA LOS CUALES SE GENERA LA ALERTA</b>
	<b>RISARALDA:</b> Dosquebradas, Guática, Misrató, Pereira. <b>QUINDÍO:</b> Armenia

REGIÓN ANDINA	
<b>ALERTA NARANJA</b>	<b>SITIOS PARA LOS CUALES SE GENERA LA ALERTA</b>
	<b>ANTIOQUIA:</b> Maceo. <b>BOYACÁ:</b> Aquitania,, Labranzagrande, Pajarito y Paya <b>CALDAS:</b> Manzanares, Pensilvânia y Samaná. <b>CUNDINAMARCA:</b> Bituima, Bogotá, Medina, Nariño, Quebradanegra, Quipile, Vianí. <b>RISARALDA:</b> Apía, Belén de Umbría. <b>SANTANDER:</b> Barbosa y Cimitarra <b>TOLIMA:</b> Alpujarra, Carmen de Apicalá, Dolores, Líbano y Villahermosa

REGIÓN PACÍFICA	
<b>ALERTA NARANJA</b>	<b>SITIOS PARA LOS CUALES SE GENERA LA ALERTA</b>
	<b>CAUCA:</b> Bolívar, El Tambo,, López y Timbiquí. <b>CHOCÓ:</b> Alto Baudó (Pie de Pato), Atrato (Yuto), El Cantón del San Pablo (Managrú·), Lloró, Medio Atrato (Beté), Quibdó y Río Quito (Paimadó). <b>NARIÑO:</b> Albán (San José), Belén, Barbacoas, Buesaco, El Tablón, La Cruz, Ricaurte, San Bernardo, San Pablo, Tumaco. <b>VALLE DEL CAUCA:</b> Buenaventura, Calima (El Darién), Dagua.

# ALERTAS POR AMENAZAS DE DESLIZAMIENTO

**ALERTA ROJA:**

Amenaza alta a muy alta por deslizamientos de tierra detonados por lluvias, localizados en los siguientes municipios:

**ALERTA NARANJA:**

Amenaza moderada por deslizamientos de tierra detonados por lluvias, localizados en los siguientes municipios:

<b>REGIÓN ORINOQUÍA</b>	
<b>ALERTA ROJA</b>	<b>SITIOS PARA LOS CUALES SE GENERA LA ALERTA</b>
	<b>META:</b> Cubarral, Lejanías y Villavicencio.

<b>REGIÓN ORINOQUÍA</b>	
<b>ALERTA NARANJA</b>	<b>SITIOS PARA LOS CUALES SE GENERA LA ALERTA</b>
	<b>META:</b> Acacías, El Castillo, El Dorado, Guamal, Mesetas, San Juan de Arama, Uribe, Vistahermosa. <b>CASANARE:</b> Yopal.

<b>SITIOS PARA LOS CUALES SE GENERA LA ALERTA</b>	
<b>ALERTA AMARILLA</b>	Debido a las precipitaciones acumuladas durante los últimos días y las registradas durante el día de hoy, se advierte la probabilidad baja de deslizamiento de tierra detonados por lluvias en sectores de alta pendiente de varios municipios del país. Se recomienda revisar el boletín de pronóstico diario por amenaza de deslizamientos de tierra que se encuentra en el siguiente enlace:
	<a href="http://www.pronosticosyalertas.gov.co/web/pronosticos-y-alertas/pronostico-de-la-amenaza-diarria-por-deslizamientos">http://www.pronosticosyalertas.gov.co/web/pronosticos-y-alertas/pronostico-de-la-amenaza-diarria-por-deslizamientos</a>



# ALERTAS METEOMARINA

## MAR CARIBE

<b>ALERTA AMARILLA</b>	<b>PLEAMAR</b>
	Hasta el próximo 16 de abril del presente año se espera una de las pleamares más significativas del mes en el litoral Caribe nacional, asociada con la marea astronómica se sugiere a habitantes costeros estar atentos a la evolución del fenómeno.

## OCÉANO PACÍFICO

<b>SIN ALERTAS</b>	
	<b>CONDICIONES NORMALES</b>

°C: grados Celsius

m: metros

mm: milímetros

msnm: metros sobre nivel del mar

Km/h: kilómetros por hora

HLC: hora local colombiana

GOES: Geostationary Operational Environmental Satellites (Satélite Geoestacionario Operacional Ambiental).

GOES-13 es el designado GOES-Este, localizado en 75° W sobre el ecuador geográfico.

PNN: Parque Nacional Natural

SFF: Santuario de Fauna y Flora



**ALERTA ROJA. PARA TOMAR ACCIÓN** Advierte a los sistemas de prevención y atención de desastres sobre la amenaza que puede ocasionar un fenómeno con efectos adversos sobre la población, el cual requiere la atención inmediata por parte de la población y de los cuerpos de atención y socorro. Se emite una alerta sólo cuando la identificación de un evento extraordinario indique la probabilidad de amenaza inminente y cuando la gravedad del fenómeno implique la movilización de personas y equipos, interrumpiendo el normal desarrollo de sus actividades cotidianas.



**ALERTA NARANJA. PARA PREPARARSE** Indica la presencia de un fenómeno. No implica amenaza inmediata y como tanto es catalogado como un mensaje para informarse y prepararse. El aviso implica vigilancia continua ya que las condiciones son propicias para el desarrollo de un fenómeno, sin que se requiera permanecer alerta.



**ALERTA AMARILLA. PARA INFORMARSE** Es un mensaje oficial por el cual se difunde información. Por lo regular se refiere a eventos observados, reportados o registrados y puede contener algunos elementos de pronóstico a manera de orientación. Por sus características pretéritas y futuras difiere del aviso y de la alerta, y por lo general no está encaminado a alertar sino a informar.

**CONDICIONES NORMALES** Indica que no existe ninguna clase de alerta para la región o zona mencionada.

OMAR FRANCO TORRES, Director General  
CHRISTIAN EUSCÁTEGUI COLLAZOS, Jefe Oficina del Servicio de Pronósticos y Alertas

Profesionales de turno:  
Óscar MARTÍNEZ, Viviana CHIVATÁ, Sonia BERMÚDEZ, Mirovan SVERKO, Catherine TOBÓN, Mauricio TORRES y Alberto PARDO.

<http://www.ideam.gov.co>  
Correos electrónicos: [servicio@ideam.gov.co](mailto:servicio@ideam.gov.co), [alertas@ideam.gov.co](mailto:alertas@ideam.gov.co)  
Calle 25 d # 96b - 70, piso 3. Bogotá, D.C.  
Teléfono: 3075625 ext. 1334-1336.

Síganos en

