

INFORME TÉCNICO DIARIO Nº 115

El IDEAM comunica al Sistema Nacional de Gestión del Riesgo (SNGR) y al Sistema Nacional Ambiental (SINA)

Bogotá D. C., domingo 24 de abril de 2016

Hora de actualización:
11:50 a.m. HLC



Instituto de Hidrología
Meteorología y
Estudios Ambientales

Cll. 25D N° 96B-70

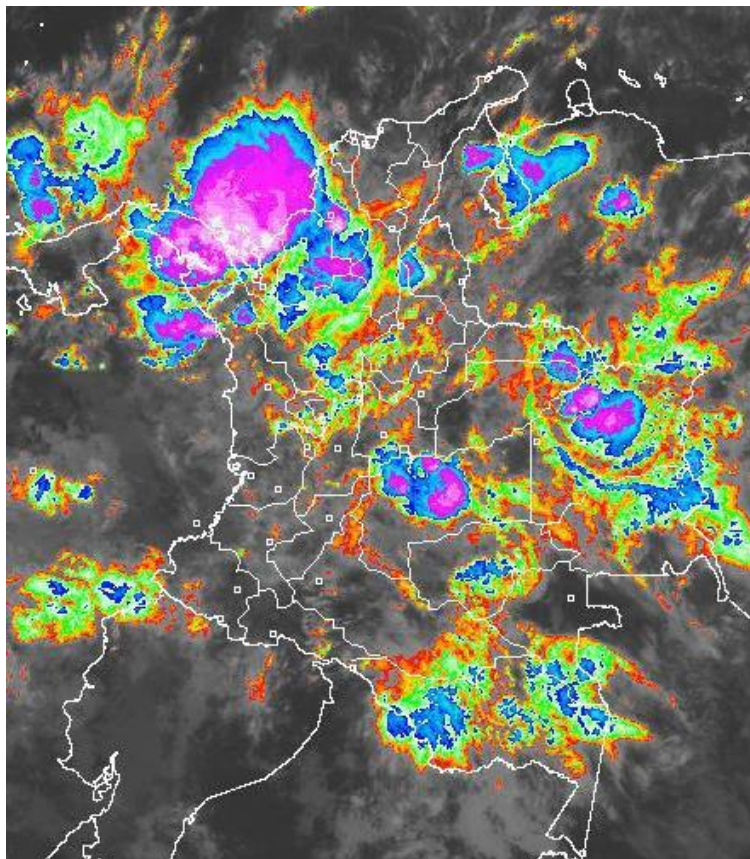
IMAGEN SATELITAL

Imagen canal Infrarrojo | 24 de abril de 2016 | Hora 8:34 a.m. HLC

CONDICIONES HIDROMETEOROLÓGICAS ACTUALES

En gran parte del país han predominado las condiciones lluviosas durante las últimas 24 horas, especialmente en áreas de las regiones Caribe, Andina, Pacífica y Orinoquia donde se reportaron las precipitaciones de mayor consideración acompañadas en algunos casos de tormentas eléctricas.

La previsión del tiempo para los siguientes días anticipa la continuidad de las lluvias en amplios sectores del territorio nacional, condición que mantendrá la alerta por deslizamientos de tierra o crecientes súbitas en zonas de alta pendiente.



Consulte todos los días el pronóstico del tiempo y las alertas hidrometeorológicas vigentes del **IDEAM**, en un formato de calidad. Alrededor de las 7:30 a. m. está a disposición del público en www.ideam.gov.co.

Se puede ver también en dispositivos móviles **AQUÍ**



LO MÁS DESTACADO

**ALERTA ROJA
PARA TOMAR ACCIÓN**

**ALERTA NARANJA
PARA PREPARARSE**

**ALERTA AMARILLA
PARA INFORMARSE**

LLUVIAS

- En las últimas 24 horas tendieron a prevalecer las condiciones lluviosas en el territorio nacional, particularmente en áreas de los departamentos de Meta, Nariño, Antioquia, Bolívar y Santander donde se reportaron las de mayor consideración, sin embargo, el mayor volumen se registró en el municipio de **Sardinata, Norte de Santander con 150.0 mm.**

ALERTA ROJA

- Por deslizamientos de tierra en algunas zonas de alta pendiente localizadas en los departamentos del Meta y Choco.



ALERTA NARANJA

- Por niveles altos y probabilidad de crecientes súbitas en los afluentes del río Meta.
- Por amenaza moderada de deslizamientos de tierra en sectores inestables o de alta pendiente localizados en la a región de la Orinoquia y Pacífica.
- Por moderada posibilidad de incendios de la cobertura vegetal en algunas zonas localizadas en las regiones Caribe y Andina.

ALERTA AMARILLA

- Por crecientes súbitas en ríos localizados en los departamentos de Santander, Guaviare y Meta incluida la cuenca del río Guaviare.
- Por pleamar en el litoral Pacífico nacional.
- Por tiempo lluvioso con posibilidad de tormentas eléctricas en el Caribe.

PRONÓSTICO CONDICIONES METEOROLÓGICAS ESPECIALES

ÁREA DEL VOLCÁN GALERAS

En la mañana y hasta entrada la tarde prevalecerán las condiciones secas, luego se advierten precipitaciones ligeras y dispersas.

EL SERVICIO GEOLÓGICO COLOMBIANO reporta en nivel AMARILLO (III): CAMBIOS EN EL COMPORTAMIENTO DE LA ACTIVIDAD VOLCÁNICA. Lat: 1.55 Lon: -77.37

ELEVACIÓN (pies)	DIRECCIÓN	VELOCIDAD	
		NUDOS	Km/h
10,000	ESTE	5 - 10	9 - 18
18,000	SURESTE	10 - 15	18 - 27
24,000	SURESTE	15 - 20	27 - 36
30,000	NORESTE	20 - 25	36 - 45

ÁREA DEL VOLCÁN NEVADO DEL HUILA

En el área se espera abundante nubosidad a lo largo de la jornada con lluvias a diferentes horas.

EL SERVICIO GEOLÓGICO COLOMBIANO reporta en nivel AMARILLO (III): CAMBIOS EN EL COMPORTAMIENTO DE LA ACTIVIDAD VOLCÁNICA. Lat:2.92 Lon:-76.05

ELEVACIÓN (pies)	DIRECCIÓN	VELOCIDAD	
		NUDOS	Km/h
10,000	SURESTE	0 - 5	0 - 9
18,000	SURESTE	5 - 10	9 - 18
24,000	SURESTE	10 - 15	18 - 27
30,000	NORESTE	20 - 25	36 - 45

ÁREA DEL VOLCÁN CERRO MACHÍN

En el área prevalecerán las nubes densas con lluvias a diferentes horas, especialmente de la tarde y noche.

EL SERVICIO GEOLÓGICO COLOMBIANO reporta en nivel AMARILLO (III): CAMBIOS EN EL COMPORTAMIENTO DE LA ACTIVIDAD VOLCÁNICA. Lat:4.80 Lon:-75.62

ELEVACIÓN (pies)	DIRECCIÓN	VELOCIDAD	
		NUDOS	Km/h
10,000	SURESTE	0 - 5	0 - 9
18,000	SURESTE	5 - 10	9 - 18
24,000	SURESTE	10 - 15	18 - 27
30,000	NORESTE	20 - 25	36 - 45

ÁREA DEL VOLCÁN NEVADO DEL RUIZ

Cielo entre parcialmente nublado y nublado con precipitaciones de variada intensidad e intermitentes.

EL SERVICIO GEOLÓGICO COLOMBIANO reporta en nivel AMARILLO (III): CAMBIOS EN EL COMPORTAMIENTO DE LA ACTIVIDAD VOLCÁNICA. Lat:4.89 Lon:-75.32

ELEVACIÓN (pies)	DIRECCIÓN	VELOCIDAD	
		NUDOS	Km/h
10,000	SURESTE	0 - 5	0 - 9
18,000	SURESTE	10 - 15	18 - 27
24,000	ESTE	10 - 15	18 - 27
30,000	NORESTE	10 - 15	18 - 27

ÁREA DEL COMPLEJO VOLCÁNICO CHILES-CERRO NEGRO DE MAYASQUER

Al final de la tarde y durante la noche se advierten precipitaciones, luego de un día seco con momentos soleados.

EL SERVICIO GEOLÓGICO COLOMBIANO reporta en nivel AMARILLO (III): CAMBIOS EN EL COMPORTAMIENTO DE LA ACTIVIDAD VOLCÁNICA. Lat:0.81-Lon:77.93 Lat:0.76 Lon:-77.95

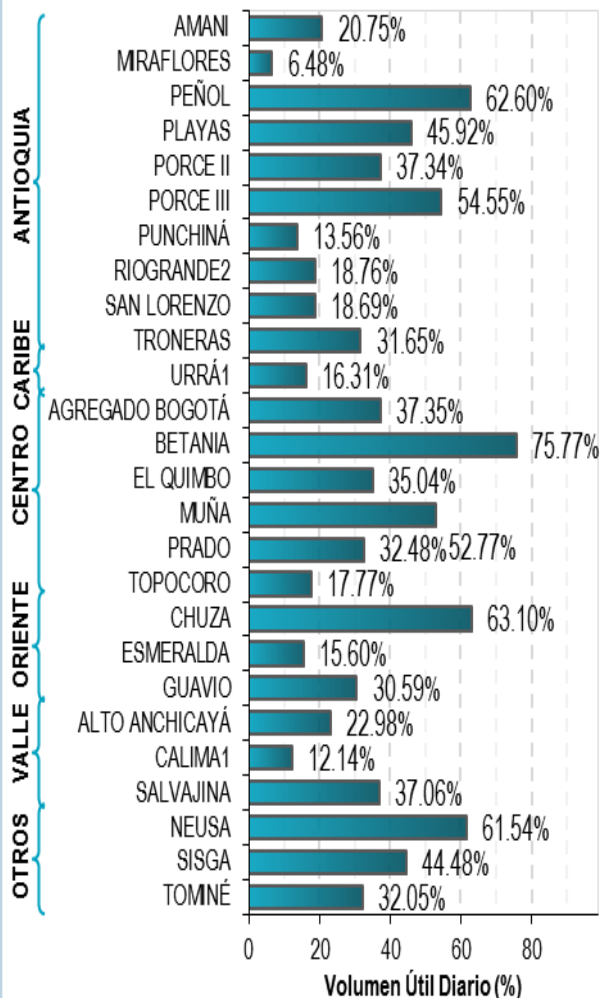
ELEVACIÓN (pies)	DIRECCIÓN	VELOCIDAD	
		NUDOS	Km/h
10,000	SURESTE	0 - 5	0 - 9
18,000	ESTE	10 - 15	18 - 27
24,000	ESTE	15 - 20	27 - 36
30,000	NORESTE	25 - 30	45 - 54

ESTADO DE LOS EMBALSES

A continuación se relaciona el volumen útil diario de los principales embalses del país (expresado en porcentaje, infografía IDEAM, fuente XM)), de acuerdo con la información reportada por XM S.A. E.S.P. en la siguiente dirección electrónica:

<http://ido.xm.com.co/ido/SitePages/hidrologia.aspx?q=reservas>

VOLÚMEN ÚTIL DIARIO EN LOS PRINCIPALES EMBALSES DEL PAÍS



Para estar informado diariamente de lo que pasa con el **pronóstico del tiempo y las alertas.**

Síguenos en Twitter
@IDEAMColombia



PRECIPITACIONES

A continuación se relacionan los municipios donde en las últimas 24 horas se registraron precipitaciones iguales o superiores a 50.0 mm.

DEPARTAMENTO	MUNICIPIO
ANTIOQUIA	San Juan De Urabá (94.0), Arboletes (80.2), Apartado (75.0), Vegachí (66.0)
BOLIVAR	María La Baja (100.0), María La Baja (94.3), Morales (70.4), María La Baja (52.9)
BOYACA	San Pablo De Borbur (58.5)
CESAR	Bosconia (80.0)
CHOCO	Quibdó (64.3)
CORDOBA	Puerto Escondido (81.0), La Apartada (60.5)
GUAINIA	Inírida (143.0)
MAGDALENA	Pivijay (126.0), Pivijay (65.0)
META	Restrepo (63.1)
NARIÑO	San Andrés De Tumaco (140.1), Barbacoas (135.5)
NORTE DE SANTANDER	Sardinata (150.0), Toledo (56.0), San Calixto (51.0)
SANTANDER	Barrancabermeja (92.7), Sabana De Torres (74.2), Puerto Wilches (59), Encino (56.6), Palmar (55.5)
VAUPES	Mitú (58.0)

Para estar informado diariamente de lo que pasa con el **pronóstico del tiempo y las alertas.**

Síguenos en Twitter
@IDEAMColombia



TEMPERATURAS MÁXIMAS

A continuación se relacionan los municipios donde en las últimas 24 horas se registraron temperaturas iguales o superiores a 35.0 °C.

DEPARTAMENTO	MUNICIPIO
ANTIOQUIA	Valparaíso (37.0)
ATLANTICO	Manatí (37.2), B/quilla (Soledad) (36.5)
BOLIVAR	Zambrano (36.2), Magangué (36.2), Arjona (35.4), El Carmen De Bolívar (35.0)
BOYACA	Cubara (39.0)
CESAR	Bosconia (39.4) , Valledupar (36.6), Agustín Codazzi (35.8)
CORDOBA	Montelíbano (35.2)
CUNDINAMARCA	Puerto Salgar (35.8)
LA GUAJIRA	Manaure (38.2), Riohacha (37.0), Urumita (36.8), Riohacha (Est. 12 Km al sur) (36.6), Uribía (35.4)
MAGDALENA	Pivijay (37.4)
NORTE DE SANTANDER	Cúcuta (36.0)
TOLIMA	Valle De San Juan (38.0), Ambalema (36.6)



PRONÓSTICO METEOROLÓGICO



Domingo 24 Y Lunes 25 de abril de 2016

REGIÓN	PRONÓSTICO
<p>SABANA DE BOGOTÁ</p>	<p>DOMINGO: Cielo nublado la mayor parte del tiempo con lluvias de variada intensidad a diferentes horas, principalmente en sectores del oriente y occidente del área. La temperatura máxima del aire se aproximará a 18°C.</p> <p>LUNES: Cielo entre parcialmente nublado y nublado con precipitaciones ligeras y dispersas en la mañana hacia el oriente y sur de la ciudad y de la sabana. A mediados de la tarde y durante algunas horas de la noche se pronostican lluvias en varios sectores del área. Temperatura mínima y máxima prevista entre 11°C y 19°C.</p>
<p>CARIBE</p>	<p>DOMINGO: En la mañana se estiman precipitaciones de variada intensidad en varios sectores de la región, salvo en áreas de La Guajira y norte de Magdalena y Atlántico donde prevalecerán las condiciones secas. En la tarde y noche se prevén lluvias generalizadas en el área con posibilidad en algunos casos de tormentas eléctricas.</p> <p>LUNES: Cielo entre parcialmente cubierto y cubierto con lluvias en la mañana en sectores del Urabá, Córdoba, Sucre y sur de Bolívar. En horas de la tarde y noche se esperan precipitaciones entre ligeras y moderadas en áreas de La Guajira, Cesar, Magdalena, Bolívar, sur de Sucre, Córdoba y Urabá. Posibilidad de descargas eléctricas.</p>
<p>ARCHIPIÉLAGO DE SAN ANDRÉS, PROVIDENCIA Y SANTA CATALINA</p>	<p>DOMINGO: En la mañana se prevén condiciones secas con nubosidad variada hacia el mediodía y durante la tarde y noche se advierten precipitaciones a diferentes horas.</p> <p>LUNES: Cielo entre parcialmente nublado y nublado con lluvias esporádicas durante la jornada.</p>
<p>MAR CARIBE</p>	<p>DOMINGO: Cielo entre parcialmente nublado y nublado con lluvias a diferentes horas, acompañadas en algunos casos de tormentas eléctricas especialmente frente a la costa de Bolívar, Sucre, Córdoba y Urabá. En el área del archipiélago de San Andrés y Providencia se estiman precipitaciones dispersas después del mediodía y por la noche.</p> <p>LUNES: Nubosidad variada a lo largo de la jornada con precipitaciones en amplios sectores del Caribe nacional, especialmente en cercanías al litoral. Posibilidad de actividad eléctrica.</p>
<p>ANDINA</p>	<p>DOMINGO: En la región se espera abundante nubosidad durante la jornada con lluvias a diferentes horas, las precipitaciones de mayor consideración estimadas temprano en la mañana, a mediados de la tarde y durante algunas horas de la noche, particularmente en Antioquia, Santander, Norte de Santander, Boyacá, Cundinamarca, Risaralda, Caldas, Quindío, norte de Tolima y nororiente de Valle del Cauca. En áreas de Huila y oriente de Cauca y Nariño se advierten precipitaciones ligeras y dispersas.</p> <p>LUNES: Cielo entre parcialmente cubierto y cubierto con precipitaciones en la madrugada y hasta entrada la mañana y luego desde mediados de la tarde en adelante en sectores de Antioquia, Risaralda, Caldas, Quindío, Santander y oriente de Boyacá y Cundinamarca. En áreas de Norte de Santander, Huila, Tolima, Valle del Cauca, Cauca y Nariño se prevén lluvias después del mediodía y durante la noche, luego de una mañana seca.</p>

Planeando tu día?
Descarga YA y conoce...



Consúltalo a diario y únete a la Cultura del Pronóstico del IDEAM

Disponible para  

PRONÓSTICO METEOROLÓGICO




Domingo 24 Y Lunes 25 de abril de 2016

REGIÓN	PRONÓSTICO
INSULAR PACÍFICA	<p>DOMINGO: En Malpelo se advierten precipitaciones a diferentes horas. En Gorgona se pronostican lluvias a mediados de la tarde y por la noche, luego de una mañana seca. No se descarta actividad eléctrica.</p> <p>LUNES: En Malpelo y Gorgona se estima abundante nubosidad durante a jornada con precipitaciones en la madrugada, tarde y noche. Posibilidad de descargas eléctricas.</p>
PACÍFICA	<p>DOMINGO: A lo largo de la región persistirán las nubes densas durante la jornada con lluvias entre ligeras y fuertes, las precipitaciones de mayor consideración estimadas en Chocó, Valle del Cauca y Nariño, por la tarde y noche. Probabilidad de descargas eléctricas.</p> <p>LUNES: Cielo entre parcialmente nublado y nublado con precipitaciones a diferentes horas en amplios sectores de Chocó y Valle del Cauca. En Cauca y Nariño se prevén lluvias después del mediodía, luego de una mañana seca.</p>
OCEANO PACÍFICO	<p>DOMINGO: En el área oceánica persistirán las condiciones nubosas con precipitaciones entre ligeras y fuertes a diferentes horas. Posibilidad de descargas eléctricas.</p> <p>LUNES: Cielo entre parcialmente nublado y nublado con lluvias particularmente enfrente del litoral central y norte, acompañadas en algunos casos de tormentas eléctricas.</p>
ORINOQUIA	<p>DOMINGO: En la región predominarán las condiciones lluviosas durante la jornada, especialmente en áreas del occidente de Arauca, Casanare y Meta y Vichada donde se advierten las precipitaciones más intensas. Posibilidad de tormentas eléctricas.</p> <p>LUNES: En el área se pronostica abundante nubosidad a lo largo del día y la noche con precipitaciones entre ligeras y fuertes, particularmente en el occidente de Arauca, Casanare y Meta y centro y oriente de Vichada. No se descarta actividad eléctrica.</p>
AMAZONIA	<p>DOMINGO: Cielo entre parcialmente nublado y nublado con precipitaciones en amplios sectores de la región, las lluvias de mayor consideración se advierten en el occidente de Caquetá y Putumayo y en áreas de Guaviare, Guainía, occidente de Vaupés y Amazona. Probabilidad de descargas eléctricas.</p> <p>LUNES: En amplios sectores de Guainía, Vaupés, Amazonas, Guaviare, Caquetá y Putumayo prevalecerán las nubes densas con lluvias en la madrugada e inicios de la mañana y luego mediados de la tarde y durante la noche, acompañadas en algunos casos de tormentas eléctricas.</p>

Planeando tu día?
Descarga YA y conoce...

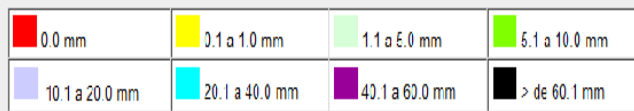
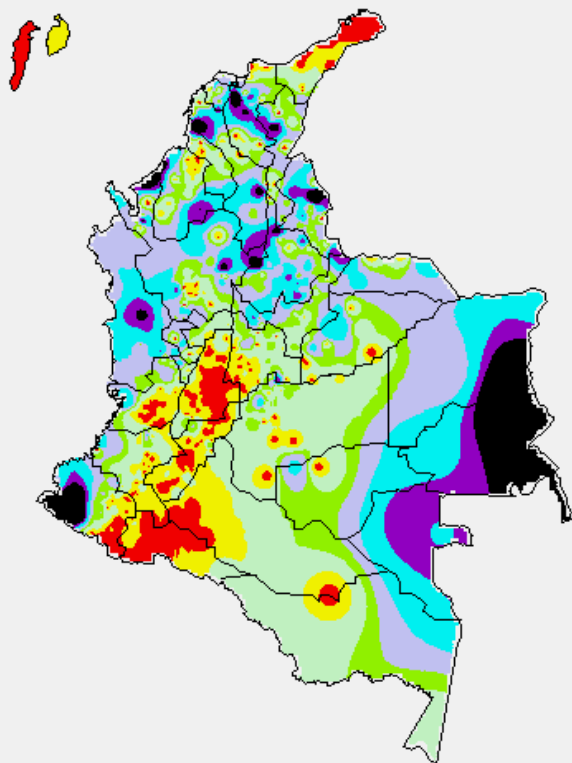


Consúltalo a diario y únete a la Cultura del Pronóstico del IDEAM

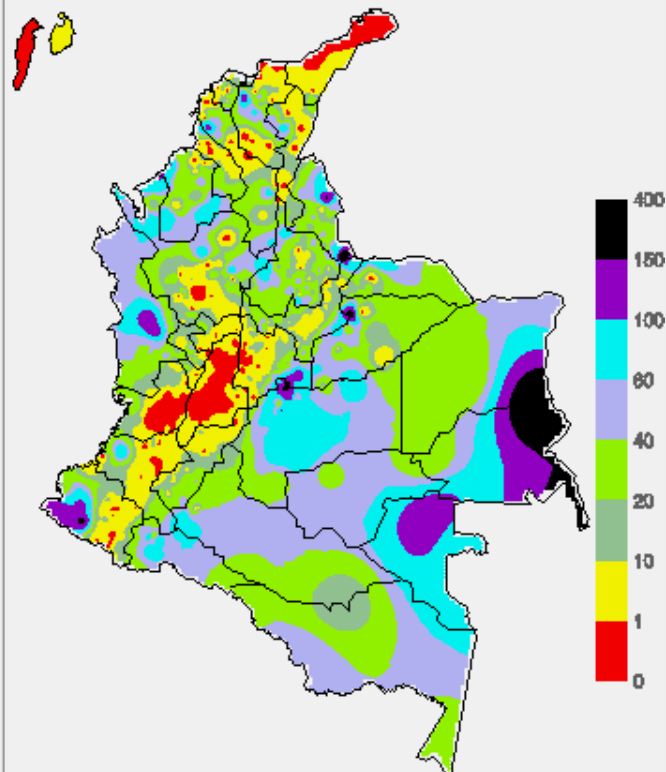
Disponible para  

MAPAS DE PRECIPITACIÓN

Precipitación diaria: desde las 07:00 a.m. del día sábado 23 hasta las 07:00 a.m. del día domingo 24 de abril de 2016.



Precipitación de los últimos 3 días: desde las 07:00 a.m. del día jueves 21 hasta las 07:00 a.m. del día domingo 24 de abril de 2016.



ALERTAS VIGENTES E INFORMACIÓN ADICIONAL

Para mayor información sobre el pronóstico del estado del tiempo, informes técnicos diarios, comunicados especiales, mapas diarios de temperaturas máximas y mínimas e información diaria de precipitación se sugiere consultar los siguientes enlaces:

- [MAPA DIARIO DE TEMPERATURA MÁXIMA.](#)
- [MAPA DIARIO DE TEMPERATURA MÍNIMA.](#)
- [INFORMACIÓN DIARIA DE PRECIPITACIÓN Y TEMPERATURA DE LOS PRINCIPALES AEROPUERTOS DEL PAÍS.](#)
- [MOAICO MAPAS DE PRECIPITACIÓN DIARIA EN MILÍMETROS.](#)

ALERTAS POR NIVELES DE LOS RÍOS

REGIÓN ORINOQUIA

SITIOS PARA LOS CUALES SE GENERA LA ALERTA

ALERTA NARANJA

NIVELES ALTOS EN EL RÍO META Y PROBABILIDAD DE CRECIENTES SÚBITAS EN LOS AFLUENTES DE LA PARTE ALTA

Se mantienen los niveles altos en el río Meta en la estación Puente Lleras, municipio de Puerto López (Meta) y se prevén ascensos importantes en los principales afluentes como los ríos Guayuriba, Guatiquía, Guacavía, Humea, Cusiana y Cravo Sur, producto de la lluvias de variada intensidad que se han presentado en la región.

REGIÓN ORINOQUIA

SITIOS PARA LOS CUALES SE GENERA LA ALERTA

ALERTA AMARILLA

CRECIENTES SÚBITAS EN LOS RÍOS DEL PIEDEMONTE LLANERO DE LA CUENCA DEL RÍO GUAVIARE

Se mantiene la alerta amarilla por incrementos en los niveles de los ríos Ariari, Güejar y Guayabero, que descienden del piedemonte Llanero, tributarios de la cuenca alta del río Guaviare.

CRECIENTES SÚBITAS EN LOS RÍOS DE LOS DEPARTAMENTOS DE CASANARE Y ARAUCA

Se mantiene la alerta amarilla para los ríos ubicados en los departamentos de Casanare y Arauca, dadas las precipitaciones de variada intensidad registradas en la región, las cuales se pronostican persistan durante las próximas horas.

REGIÓN ANDINA

SITIOS PARA LOS CUALES SE GENERA LA ALERTA

ALERTA AMARILLA

PROBABILIDAD DE ASCENSO EN LOS RÍOS DE ANTIOQUÍA Y SANTANDER

Se mantiene alerta amarilla debido a las fuertes precipitaciones presentadas en las últimas horas en el noroccidente de Santander y en el departamento de Antioquia.

ALERTAS POR NIVELES DE LOS RÍOS

REGIÓN PACÍFICA

SITIOS PARA LOS CUALES SE GENERA LA ALERTA

ALERTA AMARILLA

CRECIENTE SÚBITA EN EL NIVEL DEL RÍO ATRATO

En las primeras horas del día de hoy se presenta incremento súbito de nivel en el río Atrato, observado en el municipio de Quibdó, alcanzando valores altos. Se espera se mantenga esta condición en las próximas horas por las precipitaciones que ocurren en las últimas horas en la parte alta de la cuenca.

REGIÓN PACÍFICA

SITIOS PARA LOS CUALES SE GENERA LA ALERTA

ALERTA AMARILLA

CRECIENTE SÚBITA EN EL NIVEL DEL RÍO MIRA

Se mantiene alerta amarilla debido al incremento súbito del el río Mira durante las últimas horas medido a la altura de la estación San Juan, municipio de Tumaco.

ALERTAS POR AMENAZAS DE INCENDIOS DE LA COBERTURA VEGETAL

ALERTA ROJA:

Amenaza Alta o muy alta de ocurrencia de incendios de la cobertura vegetal en zonas de bosques, cultivos y pastos, localizados en los siguientes municipios y sectores aledaños:

ALERTA NARANJA:

Amenaza moderada de ocurrencia de incendios de la cobertura vegetal en zonas de bosques, cultivos y pastos, localizados en los siguientes municipios y sectores aledaños:

REGIÓN CARIBE

SITIOS PARA LOS CUALES SE GENERA LA ALERTA

**ALERTA
 NARANJA**

ATLÁNTICO: Luruaco, Puerto Colombia y Tubará.

BOLÍVAR: Córdoba, Magangué, Simití y Turbaco.

MAGDALENA: Plato, Santa Ana, Santa Marta, Algarrobo, El Retén, Nueva Granada, Pivijay y Salamina.

CESAR: Agustín Codazzi.

LA GUAJIRA: San Juan del Cesar, Uribia, Albania, Barrancas y Hato Nuevo.

SUCRE: Guaranda y Majagual.

REGIÓN ANDINA

SITIOS PARA LOS CUALES SE GENERA LA ALERTA

**ALERTA
 NARANJA**

ANTIOQUIA: Anzá, Bello, Betulia, Copacabana, Envigado, Fredonia, Girardota, Guarne, La Estrella, Medellín, Retiro, San Pedro, San Vicente, Abejorral, Amagá, Armenia, Concordia, Jericó, La Pintada, La Unión, Montebello, Santa Bárbara, Sonsón, Támesis, Titiribí, Urrao y Venecia.

CAUCA: Caloto, Corinto, Guachene, Miranda, Padilla, Puerto Tejada, Villa Rica, Cajibío, Piendamó y Toribío.

CUNDINAMARCA: Bojacá, Cota, El Rosal, San Bernardo, Sopó, Tenjo, Útica, Buesaco, El Peñol, Ipiales, La Cruz, Policarpa, Potosí, Girón, Buga, Caicedonia, Cali, Candelaria, Cartago, El Cerrito, Florida, Guacarí, Jamundí, Palmira, Pradera, Tuluá, Vijes, Yotoco, Yumbo, Cajicá, Chía, Guasca, La Calera, Pacho, Subachoque, Susa y Tabio.

NARIÑO: Buesaco, El Peñol, Ipiales, La Cruz, Policarpa y Potosí.

QUINDÍO: Pijao y Quimbaya.

SANTANDER: Girón, Curití, Galán y San Gil.

VALLE DEL CAUCA: Buga, Caicedonia, Cali, Candelaria, Cartago, El Cerrito, Florida, Guacarí, Jamundí, Palmira, Pradera, Tuluá, Vijes, Yotoco, Yumbo, Alcalá, Ginebra y Zarzal.

ALERTAS POR AMENAZAS DE DESLIZAMIENTO

ALERTA ROJA:

Amenaza alta a muy alta por deslizamientos de tierra detonados por lluvias, localizados en los siguientes municipios:

ALERTA NARANJA:

Amenaza moderada por deslizamientos de tierra detonados por lluvias, localizados en los siguientes municipios:

REGIÓN ANDINA

SITIOS PARA LOS CUALES SE GENERA LA ALERTA

ALERTA NARANJA

ANTIOQUIA: Apartadó, Carepa, Necoclí, Vegachí y Yalí.

BOYACÁ: Cubará, Paya y San Luis de Gaceno.

CUNDINAMARCA: Bituima, Guayabetal, Gutiérrez, Medina, Paratebueno, Quebradanegra, Quetame, Quipile, Ubalá y Vianí.

NORTE DE SANTANDER: Chitagá, Cúcuta, Labateca, Sardinata, Tibú y Toledo.

SANTANDER: Barbosa.

REGIÓN PACÍFICA

SITIOS PARA LOS CUALES SE GENERA LA ALERTA

ALERTA NARANJA

CAUCA : El Tambo, López de Micay y Timbiquí.

CHOCÓ: Alto Baudó (Pie de Pato), Atrato (Yuto), Bagadó, Bahía Solano (Mutis), Bajo Baudó (Pizarro), Bojayá (Bellavista), Cértegui, Condoto, El Cantón del San Pablo, Managrú, Istmina, Juradó, Lloró, Medio Baudó (Boca de Pepé), Medio San Juan (Andagoya), Nóvita, Nuquí, Quibdó, Río Iró (Santa Rita), Río Quito (Paimadó) y Unión Panamericana (Animas).

NARIÑO: Barbacoas, Magüí (Payán), Ricaurte, Roberto Payán (San José) y Tumaco

REGIÓN PACÍFICA

SITIOS PARA LOS CUALES SE GENERA LA ALERTA

ALERTA ROJA

CHOCÓ: Tadó

ALERTAS POR AMENAZAS DE DESLIZAMIENTO

ALERTA ROJA:

Amenaza alta a muy alta por deslizamientos de tierra detonados por lluvias, localizados en los siguientes municipios:

ALERTA NARANJA:

Amenaza moderada por deslizamientos de tierra detonados por lluvias, localizados en los siguientes municipios:

REGIÓN ORINOQUÍA

ALERTA ROJA

SITIOS PARA LOS CUALES SE GENERA LA ALERTA

META: Cubarral, Lejanías y Villavicencio.

REGIÓN ORINOQUÍA

ALERTA NARANJA

SITIOS PARA LOS CUALES SE GENERA LA ALERTA

META: Acacías, Barranca de Upía, Cumaral, El Calvario, El Castillo, El Dorado, Guamal, Mesetas, Restrepo, San Juan de Arama, San Juanito, Uribe y Vistahermosa

CASANARE: Monterrey, Pore, Sabanalarga, Támara, Yopal, Villanueva.

ALERTA AMARILLA

SITIOS PARA LOS CUALES SE GENERA LA ALERTA

Debido a las precipitaciones acumuladas durante los últimos días y las registradas durante el día de hoy, se advierte la probabilidad baja de deslizamiento de tierra detonados por lluvias en sectores de alta pendiente de varios municipios del país. Se recomienda revisar el boletín de pronóstico diario por amenaza de deslizamientos de tierra que se encuentra en el siguiente enlace:

<http://www.pronosticosyalertas.gov.co/web/pronosticos-y-alertas/pronostico-de-la-amenaza-diaria-por-deslizamientos>

ALERTAS METEOMARINA

MAR CARIBE

ALERTA AMARILLA POR TIEMPO LLUVIOSO

Para el día de hoy en varios sectores localizados frente al litoral del Urabá, Córdoba, Sucre y Bolívar se advierten condiciones lluviosas durante la jornada con posibilidad en algunos casos de tormentas eléctricas y rachas de viento, se recomienda a pescadores y usuarios de embarcaciones pequeñas consultar con Capitanías de puerto antes de zarpar.

OCÉANO PACÍFICO

ALERTA AMARILLA POR PLEAMAR

Hasta el próximo 26 de abril se espera una de las pleamares más significativas del mes, asociada con la marea astronómica en el litoral Pacífico nacional, por lo que se recomienda a habitantes costeros estar atentos a la evolución del fenómeno.

°C: grados Celsius

m: metros

mm: milímetros

msnm: metros sobre nivel del mar

Km/h: kilómetros por hora

HLC: hora local colombiana

GOES: Geostationary Operational Environmental Satellites (Satélite Geoestacionario Operacional Ambiental).

GOES-13 es el designado GOES-Este, localizado en 75° W sobre el ecuador geográfico.

PNN: Parque Nacional Natural

SFF: Santuario de Fauna y Flora



ALERTA ROJA. PARA TOMAR ACCIÓN Advierte a los sistemas de prevención y atención de desastres sobre la amenaza que puede ocasionar un fenómeno con efectos adversos sobre la población, el cual requiere la atención inmediata por parte de la población y de los cuerpos de atención y socorro. Se emite una alerta sólo cuando la identificación de un evento extraordinario indique la probabilidad de amenaza inminente y cuando la gravedad del fenómeno implique la movilización de personas y equipos, interrumpiendo el normal desarrollo de sus actividades cotidianas.



ALERTA NARANJA. PARA PREPARARSE Indica la presencia de un fenómeno. No implica amenaza inmediata y como tanto es catalogado como un mensaje para informarse y prepararse. El aviso implica vigilancia continua ya que las condiciones son propicias para el desarrollo de un fenómeno, sin que se requiera permanecer alerta.



ALERTA AMARILLA. PARA INFORMARSE Es un mensaje oficial por el cual se difunde información. Por lo regular se refiere a eventos observados, reportados o registrados y puede contener algunos elementos de pronóstico a manera de orientación. Por sus características pretéritas y futuras difiere del aviso y de la alerta, y por lo general no está encaminado a alertar sino a informar.

CONDICIONES NORMALES Indica que no existe ninguna clase de alerta para la región o zona mencionada.

OMAR FRANCO, Director General
 CHRISTIAN EUSCÁTEGUI, Jefe Oficina del Servicio de Pronósticos y Alertas

Profesionales de turno:
 Hernando WILCHES, Sonia BERMÚDEZ, María I. CUBILLOS, Daniel USECHE Y Laura MACÍAS.

<http://www.ideam.gov.co>
 Correos electrónicos: servicio@ideam.gov.co, alertas@ideam.gov.co
 Calle 25 d # 96b - 70, piso 3. Bogotá, D.C.
 Teléfono: 3075625 ext. 1334-1336.

Síganos en

