

INFORME TÉCNICO DIARIO N° 116

El IDEAM comunica al Sistema Nacional de Gestión del Riesgo (SNGR) y al Sistema Nacional Ambiental (SINA)

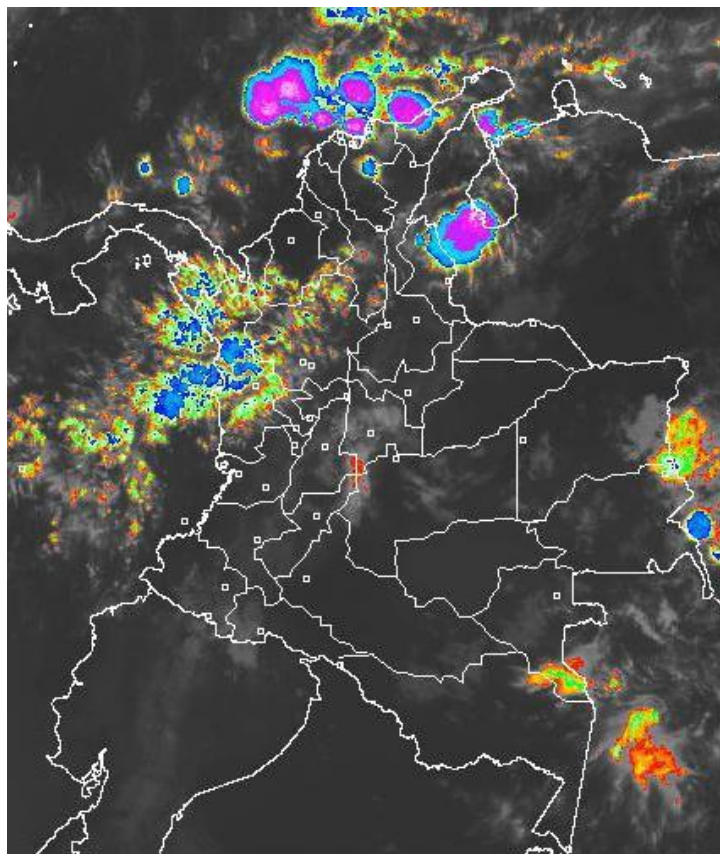
Bogotá D. C., Lunes 25 de abril de 2016

Hora de actualización:
11:50 a.m. HLC



IMAGEN SATELITAL

Imagen canal Infrarrojo | 25 de abril de 2016 | Hora 8:34 a.m. HLC



CONDICIONES HIDROMETEOROLÓGICAS ACTUALES

En las últimas 24 horas, los mayores volúmenes de precipitación se registraron en diversos sectores de la región Caribe, litoral Pacífico colombiano, Magdalena medio, Eje cafetero, Tolima, altiplano Cundiboyacense y sectores del piedemonte de Meta, Casanare y Arauca. Condiciones secas en el sur de la región Amazónica y oriente de la Orinoquia.



Consulte todos los días el pronóstico del tiempo y las alertas hidrometeorológicas vigentes del **IDEAM**, en un formato de calidad. Alrededor de las 7:30 a. m. está a disposición del público en www.ideam.gov.co.

Se puede ver también en dispositivos móviles **AQUÍ**



LO MÁS DESTACADO

**ALERTA ROJA
PARA TOMAR ACCIÓN**

**ALERTA NARANJA
PARA PREPARARSE**

**ALERTA AMARILLA
PARA INFORMARSE**

LLUVIAS

- En las últimas 24 horas tendieron a prevalecer las condiciones lluviosas en el territorio nacional, particularmente en áreas de los departamentos de Meta, Atlántico, Antioquia, y Valle del Cauca donde se reportaron las de mayor consideración, sin embargo, el mayor volumen se registró en el municipio **Usiacurí, Atlántico con 102.0 mm.**

ALERTA ROJA

- Por deslizamientos de tierra en algunas zonas de alta pendiente localizadas en los departamentos del Meta y Choco.
- Por crecientes súbitas en los ríos del departamento de Norte de Santander.
- Por crecientes súbitas en el río Mira (Nariño).

ALERTA NARANJA

- Por niveles altos y probabilidad de crecientes súbitas en los afluentes de los ríos Meta y Guaviare.
- Por amenaza moderada de deslizamientos de tierra en sectores inestables o de alta pendiente localizados en la a región de la Orinoquia, Andina, Caribe y Pacífica.
- Por moderada posibilidad de incendios de la cobertura vegetal en algunas zonas localizadas en las regiones Caribe, Pacífica y Andina.

ALERTA AMARILLA

- Por probabilidad de crecientes súbitas en ríos localizados en los departamentos de Antioquia, Casanare y Arauca
- Por pleamar en el litoral Pacífico nacional.
- Por tiempo lluvioso en el mar Caribe y océano Pacífico.

PRONÓSTICO CONDICIONES METEOROLÓGICAS ESPECIALES

ÁREA DEL VOLCÁN GALERAS

En la mañana y hasta entrada la tarde prevalecerán las condiciones secas, luego se advierten precipitaciones ligeras y dispersas.

EL SERVICIO GEOLÓGICO COLOMBIANO reporta en nivel AMARILLO (III): CAMBIOS EN EL COMPORTAMIENTO DE LA ACTIVIDAD VOLCÁNICA. Lat: 1.55 Lon: -77.37

ELEVACIÓN (pies)	DIRECCIÓN	VELOCIDAD	
		NUDOS	Km/h
10,000	NOROESTE	0 - 5	0 - 9
18,000	ESTE	10 - 15	18 - 27
24,000	ESTE	10 - 15	18 - 27
30,000	NORESTE	10 - 15	18 - 27

ÁREA DEL VOLCÁN NEVADO DEL HUILA

Se estima que durante gran parte de la jornada se presente tiempo seco, aunque al finalizar el día se incrementará la nubosidad.

EL SERVICIO GEOLÓGICO COLOMBIANO reporta en nivel AMARILLO (III): CAMBIOS EN EL COMPORTAMIENTO DE LA ACTIVIDAD VOLCÁNICA. Lat: 2.92 Lon: -76.05

ELEVACIÓN (pies)	DIRECCIÓN	VELOCIDAD	
		NUDOS	Km/h
10,000	SURESTE	0 - 5	0 - 9
18,000	ESTE	5 - 10	9 - 18
24,000	SURESTE	5 - 10	9 - 18
30,000	NORESTE	5 - 10	9 - 18

ÁREA DEL VOLCÁN CERRO MACHÍN

En la mañana y hasta entrada la tarde prevalecerán las condiciones secas, luego se advierten precipitaciones ligeras y dispersas.

EL SERVICIO GEOLÓGICO COLOMBIANO reporta en nivel AMARILLO (III): CAMBIOS EN EL COMPORTAMIENTO DE LA ACTIVIDAD VOLCÁNICA. Lat: 4.80 Lon: -75.62

ELEVACIÓN (pies)	DIRECCIÓN	VELOCIDAD	
		NUDOS	Km/h
10,000	ESTE	0 - 5	0 - 9
18,000	SURESTE	5 - 10	9 - 18
24,000	SURESTE	0 - 5	0 - 9
30,000	NORTE	0 - 5	0 - 9

ÁREA DEL VOLCÁN NEVADO DEL RUIZ

En la mañana y hasta entrada la tarde persistirán las condiciones secas, luego se advierten precipitaciones ligeras y dispersas.

EL SERVICIO GEOLÓGICO COLOMBIANO reporta en nivel AMARILLO (III): CAMBIOS EN EL COMPORTAMIENTO DE LA ACTIVIDAD VOLCÁNICA. Lat: 4.89 Lon: -75.32

ELEVACIÓN (pies)	DIRECCIÓN	VELOCIDAD	
		NUDOS	Km/h
10,000	NORESTE	0 - 5	0 - 9
18,000	SURESTE	5 - 10	9 - 18
24,000	SURESTE	0 - 5	0 - 9
30,000	NORTE	0 - 5	0 - 9

ÁREA DEL COMPLEJO VOLCÁNICO CHILES-CERRO NEGRO DE MAYASQUER

A lo largo de la jornada se estima cielo semicubierto con predominio de tiempo seco.

EL SERVICIO GEOLÓGICO COLOMBIANO reporta en nivel AMARILLO (III): CAMBIOS EN EL COMPORTAMIENTO DE LA ACTIVIDAD VOLCÁNICA. Lat: 0.81-Lon:77.93 Lat: 0.76 Lon: -77.95

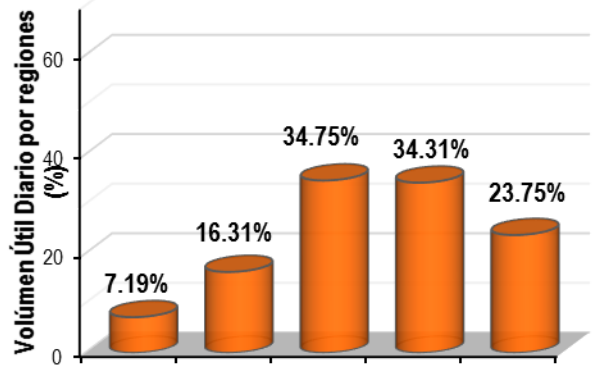
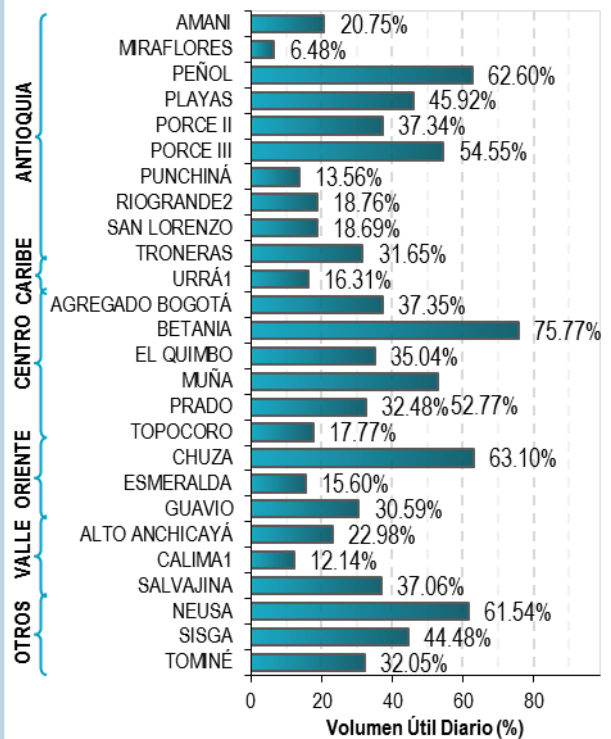
ELEVACIÓN (pies)	DIRECCIÓN	VELOCIDAD	
		NUDOS	Km/h
10,000	VARIABLE	0 - 5	0 - 9
18,000	ESTE	10 - 15	18 - 27
24,000	ESTE	15 - 20	27 - 36
30,000	ESTE	10 - 15	18 - 27

ESTADO DE LOS EMBALSES

A continuación se relaciona el volumen útil diario de los principales embalses del país (expresado en porcentaje, infografía IDEAM, fuente XM)), de acuerdo con la información reportada por XM S.A. E.S.P. en la siguiente dirección electrónica:

<http://ido.xm.com.co/ido/SitePages/hidrologia.aspx?q=reservas>

VOLÚMEN ÚTIL DIARIO EN LOS PRINCIPALES EMBALSES DEL PAÍS



Para estar informado diariamente de lo que pasa con el **pronóstico del tiempo y las alertas.**

Síguenos en Twitter
@IDEAMColombia



PRECIPITACIONES

A continuación se relacionan los municipios donde en las últimas 24 horas se registraron precipitaciones iguales o superiores a 50.0 mm.

DEPARTAMENTO	MUNICIPIO
ANTIOQUIA	Apartado (100.0), Turbo (95.0), Betulia (93.0), Carepa (67.2), Santo Domingo (49.0), Gómez Plata (45), Anzá (40.0)
ATLANTICO	Usiacurí (102.0), Luruaco (65.5), Sabanalarga (56), Piojo (45.0)
CALDAS	Samana (59.0)
CASANARE	Chámeza (60.7)
CAUCA	Guapi (71.0), Piendamó (54.0), Suarez (50.0), Suarez (40.0)
CESAR	Valledupar (60.2), Bosconia (55.0)
CORDOBA	Montelíbano (85.0)
CUNDINAMARCA	Guaduas (41.8), Puerto Salgar (41.5)
HUILA	Elías (40.0)
MAGDALENA	Fundación (70.0), Corregimiento de Guachaca (59.0), Santa Marta (40.3), San Martín (90.0), Puerto López (84.0), El Dorado (66.0), Granada (59.0), Guamal (45.0), Cubarral (43.0), Villavicencio (40.6)
META	
NARIÑO	Francisco Pizarro (51.0), Arboleda (44.5), La Unión (42.8)
QUINDIO	Armenia (La Tebaida) (51.4)
SANTANDER	Bolívar (48.6)
TOLIMA	Saldaña (58.0)
VALLE DEL CAUCA	Cali (93.0), Buenaventura (69.0), Zarzal (50.0), Cali (Palmira) (46.3), Roldanillo (44.0)

Para estar informado diariamente de lo que pasa con el **pronóstico del tiempo y las alertas.**

Síguenos en Twitter
@IDEAMColombia



TEMPERATURAS MÁXIMAS

A continuación se relacionan los municipios donde en las últimas 24 horas se registraron temperaturas iguales o superiores a 35.0 °C.

DEPARTAMENTO	MUNICIPIO
ATLANTICO	Manatí (36.2)
BOLIVAR	María La Baja (35.8)
CESAR	Bosconia (36.6)
LA GUAJIRA	Hatonuevo (35.0)
SANTANDER	Palmar (35.0), Puerto Parra (35.0)

PRONÓSTICO METEOROLÓGICO

Lunes 25 y Martes 26 de abril de 2016



REGIÓN	PRONÓSTICO
SABANA DE BOGOTÁ	<p>LUNES: En las horas de la mañana se presentarán condiciones de cielo parcialmente cubierto con tiempo seco. Hacia la tarde se esperan precipitaciones en el norte tanto de la Sabana como de la ciudad, las lluvias más persistentes sobre el oriente. Se estima una temperatura máxima de 20°C.</p> <p>MARTES: Se pronostican condiciones de cielo parcialmente cubierto la mayor parte del tiempo con precipitaciones moderadas a fuertes en horas de la tarde en el norte de la ciudad y de la Sabana.</p>
CARIBE	<p>LUNES: En las primeras horas de la jornada se estiman lluvias en Cesar y Magdalena; condiciones nubosas en Atlántico, Bolívar, Magdalena y Sucre. Hacia finales de la tarde se espera un aumento las precipitaciones en La Guajira, Magdalena, Córdoba y Cesar, mientras que en el resto de la región se presentarán lluvias ligeras dispersas.</p> <p>MARTES: Se esperan precipitaciones moderadas a fuertes en Cesar, Bolívar y Córdoba; lluvias menos intensas en Magdalena, Sucre y sur de La Guajira. Alta probabilidad de actividad eléctrica en los momentos de lluvia intensa.</p>
ARCHIPIÉLAGO DE SAN ANDRÉS, PROVIDENCIA Y SANTA CATALINA	<p>LUNES: Durante las primeras horas de la mañana se espera cielo entre parcial y mayormente cubierto con tiempo seco. En la tarde y noche se prevé mayor nubosidad con lluvias ligeras.</p> <p>MARTES: Lluvias de variada intensidad, particularmente en la madrugada y la noche.</p>
MAR CARIBE	<p>LUNES: Se prevé condiciones lluviosas y con descargas eléctricas en el centro del litoral del Caribe y a mar adentro en horas de la mañana e inicios de la tarde. Hacia la noche las lluvias serán moderadas en el golfo de Urabá</p> <p>MARTES: Se espera lluvias de variada intensidad, en el occidente del mar Caribe, golfo de Urabá y centro del litoral en horas de la madrugada y mañana y manteniéndose hasta la noche en el golfo de Urabá.</p>
ANDINA	<p>LUNES: En las primeras horas de la mañana se estiman lluvias ligeras con cielo entre parcial y mayormente nublado en Antioquia, zonas del Eje Cafetero, Santanderes y Iloiznas en Boyacá y Cundinamarca; el resto de la región con cielo parcialmente cubierto y tiempo seco. En las horas de la tarde y en la noche se esperan precipitaciones en Antioquia, Caldas, Boyacá, Santander, Cundinamarca, Cauca y Nariño; lluvias de menor intensidad en el eje cafetero.</p> <p>MARTES: Condiciones de cielo entre parcialmente cubierto y mayormente cubierto con lluvias moderadas a fuertes en Antioquia, Eje Cafetero, Santander y Boyacá; precipitaciones de ligeras a moderadas en Norte de Santander y Cundinamarca.</p>

Planeando tu día?
Descarga YA y conoce...



Consúltalo a diario y únete a la Cultura del Pronóstico del IDEAM

Disponible para  



PRONÓSTICO METEOROLÓGICO



Lunes 25 y Martes 26 de abril de 2016

REGIÓN	PRONÓSTICO
INSULAR PACÍFICA	LUNES: Sobre la zona se esperan condiciones de cielo entre parcialmente cubierto y mayormente cubierto con lluvias a diferentes horas de la jornada. MARTES: Se estiman condiciones de cielo parcialmente cubierto con precipitaciones en Gorgona.
PACÍFICA	LUNES: En las horas de la mañana se presentarán lluvias moderadas y fuertes en el departamento de Chocó, condiciones secas en las costas de Nariño y Cauca. En la tarde se prevé lluvias en Chocó y litoral del Valle del Cauca, lluvias más fuertes en Nariño. Probabilidad de actividad eléctrica en los momentos de lluvia intensa. MARTES: Se esperan lluvias fuertes con actividad eléctrica en Chocó y Cauca; lluvias menos intensas en Valle y Nariño.
OCEANO PACÍFICO	LUNES: Mayor nubosidad en el centro y norte de la cuenca del Pacífico con precipitaciones fuertes en la madrugada, mañana y tarde, con disminución en las horas de la noche. Hacia el sur de la cuenca con condiciones de ligero a parcialmente nublado con algunas lloviznas en la noche. MARTES: Se prevé nubosidad en amplios sectores de la cuenca y con lluvias moderadas, luego en la mañana se concentrarán en las inmediaciones del litoral del Valle del Cauca y comenzaran a disminuir en horas de la tarde y noche.
ORINOQUIA	LUNES: Durante la mañana se espera nubosidad parcial y con posibilidad de lluvias al oriente de Vichada, el resto de la región con tiempo seco. Por la tarde y noche se espera cielo entre parcialmente cubierto y mayormente cubierto con precipitaciones moderadas a fuertes en Vichada y de ligeras a moderadas en Meta. La actividad más intensa se espera en la tarde y noche. MARTES: Cielo parcialmente cubierto la mayor parte de la jornada con precipitaciones moderadas en Casanare y Vichada.
AMAZONIA	LUNES: En la mañana se espera parcialmente nublado y se prevé lluvias al oriente de Guainía y Vaupés, tiempo seco para el resto de la región. Por la tarde y noche se pronostican lluvias ligeras a moderadas en Guainía, Guaviare, Vaupés, Amazonas y piedemonte de Caquetá. MARTES: Sobre la región se esperan condiciones de cielo parcialmente cubierto con lluvias moderadas en Guaviare y Vaupés; precipitaciones menos intensas en Amazonas, Guainía y Caquetá.

Planeando tu día?
Descarga YA y conoce...

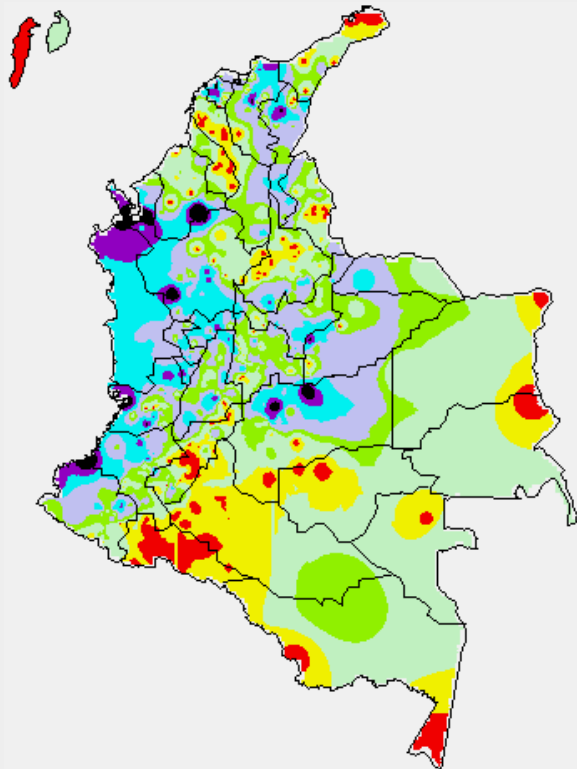


Consúltalo a diario y únete a
la Cultura del Pronóstico del IDEAM

Disponible para  

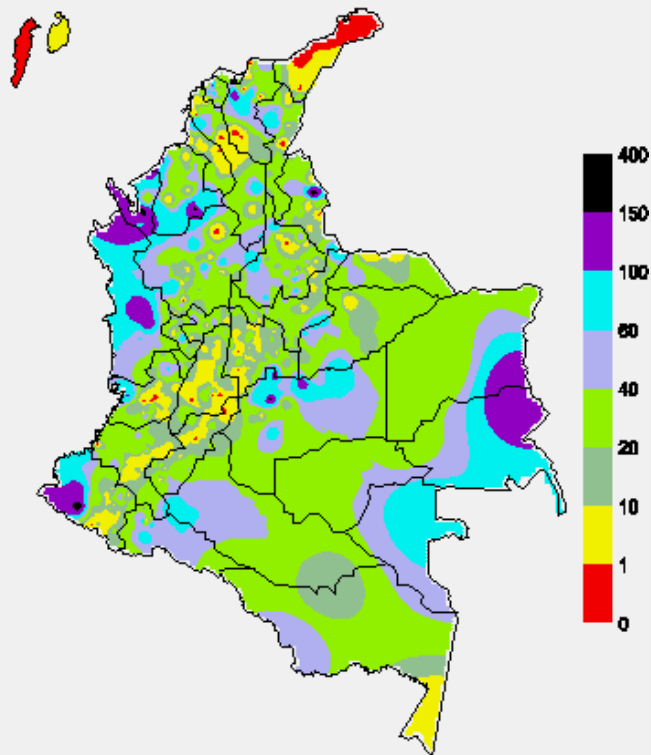
MAPAS DE PRECIPITACIÓN

Precipitación diaria: desde las 07:00 a.m. del día domingo 24 hasta las 07:00 a.m. del día lunes 25 de abril de 2016.



0.0 mm	0.1 a 1.0 mm	1.1 a 5.0 mm	5.1 a 10.0 mm
10.1 a 20.0 mm	20.1 a 40.0 mm	40.1 a 60.0 mm	> de 60.1 mm

Precipitación de los últimos 3 días: desde las 07:00 a.m. del día viernes 22 hasta las 07:00 a.m. del día lunes 25 de abril de 2016.



ALERTAS VIGENTES E INFORMACIÓN ADICIONAL

Para mayor información sobre el pronóstico del estado del tiempo, informes técnicos diarios, comunicados especiales, mapas diarios de temperaturas máximas y mínimas e información diaria de precipitación se sugiere consultar los siguientes enlaces:

- [MAPA DIARIO DE TEMPERATURA MÁXIMA.](#)
- [MAPA DIARIO DE TEMPERATURA MÍNIMA.](#)
- [INFORMACIÓN DIARIA DE PRECIPITACIÓN Y TEMPERATURA DE LOS PRINCIPALES AEROPUERTOS DEL PAÍS.](#)
- [MOAICO MAPAS DE PRECIPITACIÓN DIARIA EN MILÍMETROS.](#)

ALERTAS POR NIVELES DE LOS RÍOS

REGIÓN ANDINA

SITIOS PARA LOS CUALES SE GENERA LA ALERTA

ALERTA ROJA

CRECIENTE SÚBITA EN LOS NIVELES DE LOS DE NORTE DE SANTANDER

Se mantiene esta Alerta Roja dado que desde ayer se han presentado importantes registros de lluvias en amplios sectores del departamento de Norte de Santander, por lo cual se recomienda especial atención a pobladores en zonas ribereñas de las cuencas media y baja de los ríos Catatumbo, San Miguel, Zulia, Tarra, Cucutilla, Pamplonita y Algodonal. Igualmente, se recomienda especial atención para pobladores en zonas bajas del Tibú y Sardinata, especialmente para los corregimientos de La Pesa, Casetabla y Centenario, en los cuales no se descarta la posibilidad de inundaciones. Igual nivel de alerta se presenta para la confluencia de los ríos Tibú, Sardinata y Presidente, en el sitio Tres Bocas (Norte de Santander). Se prevé que la condición de ascenso se mantenga en el transcurso de la noche, lo que podría ocasionar inundaciones en amplios sectores de éste departamento. La alerta también se extiende debido a que el aumento de las lluvias en las últimas 24 horas en las estribaciones de la cordillera Oriental, lo que ha traído consigo el aumento en los ríos Cobaría, Margua, Cubugón y Róyota, que tributan sus aguas al río Arauca en municipios de Labateca y Toledo (Norte de Santander), Cubará (Boyacá) y Saravena (Arauca).

REGIÓN ANDINA

SITIOS PARA LOS CUALES SE GENERA LA ALERTA

ALERTA AMARILLA

PROBABILIDAD DE CRECIENTES SÚBITAS EN LOS RÍOS DE ALTA MONTAÑA DEL DEPARTAMENTO DE ANTIOQUIA

Se mantiene esta alerta dadas las lluvias de variada intensidad que se han presentado en el departamento de Antioquia, las cuales se prevé generen incrementos súbitos en ríos de alta pendiente, en especial los ríos San José, Tenche, El Bagre, Nechí, Taraza, entre otros. La recomendación se extiende para las quebradas y principales afluentes al río Cauca, en especial la quebrada La Liboriana y el río San Juan, en el sector comprendido entre los municipios de Andes y Puerto Valdivia. El IDEAM recomienda las autoridades locales y a la población en general estar atentos ante la probabilidad de ocurrencia de crecientes súbitas en ríos de alta pendiente del departamento de Antioquia.

ALERTAS POR NIVELES DE LOS RÍOS

REGIÓN ORINOQUIA

SITIOS PARA LOS CUALES SE GENERA LA ALERTA

ALERTA NARANJA

NIVELES ALTOS EN EL RÍO META Y PROBABILIDAD DE CRECIENTES SÚBITAS EN LOS AFLUENTES DE LA PARTE ALTA

Se mantiene esta alerta por niveles altos en el río Meta a la altura de los municipios de Puerto López y Cabuyaro (Meta), y se prevén moderadas fluctuaciones en los principales afluentes como los ríos Guayuriba, Guatiquía, Guacavia, Humea, Cusiana y Cravo Sur, producto de la lluvias de variada intensidad que se han presentado en la región. El IDEAM recomienda a las autoridades de Gestión del Riesgo, tanto, Locales como Regionales y a los pobladores de las zonas ribereñas bajas del río Meta, estén atentos al comportamiento de los niveles y tomen las acciones necesarias ante posibles afectaciones por inundaciones lentas.

NIVELES ALTOS EN LOS RÍOS DEL PIEDEMONTE LLANERO DE LA CUENCA DEL RÍO GUAVIARE

Se mantiene la Alerta Naranja dado los incrementos en los niveles de los ríos Ariari, Güejar y Guayabero, principales afluentes de la cuenca alta del río Guaviare. Los valores de los niveles de estos ríos se encuentran en el rango de altos históricos para la época.

REGIÓN ORINOQUIA

SITIOS PARA LOS CUALES SE GENERA LA ALERTA

ALERTA AMARILLA

PROBABILIDAD DE CRECIENTES SÚBITAS EN LOS RÍOS DE LOS DEPARTAMENTOS DE CASANARE Y ARAUCA

Se mantiene la alerta amarilla para los ríos ubicados en los departamentos de Casanare y Arauca, dadas las precipitaciones de variada intensidad registradas en la región.

ALERTAS POR NIVELES DE LOS RÍOS

REGIÓN PACÍFICA

SITIOS PARA LOS CUALES SE GENERA LA ALERTA

ALERTA NARANJA

CRECIENTE SÚBITA EN EL NIVEL DEL RÍO ATRATO

Se mantiene la Alerta Naranja dada la creciente súbita que se registró en el nivel del río Atrato, observado en el municipio de Quibdó (Chocó), alcanzando valores en el rango de altos históricos para la época. Se espera se mantenga esta condición durante las próximas horas dado que se pronostica persistan las lluvias en la región.

CRECIENTES SÚBITAS EN LOS NIVELES DE LOS RÍOS DEL VALLE DEL CAUCA

Se mantiene esta alerta dado que se han presentado incrementos moderados en los niveles de los ríos Morales, Guadalajara, Cali y Dagua. Especial atención para pobladores en inmediaciones del distrito de riego del RUT (Roldanillo - La Unión-Toro), debido a crecidas súbitas que pueden generar inundaciones lentas en zonas bajas, tanto rurales como urbanas de éstos municipios, principalmente por los niveles altos de los ríos Riopaila y Zarzal. Adicionalmente los ríos Meléndez y Pance permanecen en el rango de medios a altos, y se recomienda especial atención en las zonas bajas de éstos afluentes al río Cauca (especialmente en sectores urbanos de Cali), ante la eventualidad de crecientes súbitas, como resultado del incremento de las lluvias en las cuencas alta y media de éstos ríos; también se pueden presentar moderados deslizamientos de piedra y tierra, los cuales podrían causar crecientes taponamientos en las corrientes y posteriormente crecidas súbitas, en caso de ocurrir éste evento.

REGIÓN PACÍFICA

SITIOS PARA LOS CUALES SE GENERA LA ALERTA

ALERTA ROJA

CRECIENTE SÚBITA EN EL NIVEL DEL RÍO MIRA

Se mantiene la Alerta Roja debido a la creciente súbita que se registró en el nivel del río Mira en la estación San Juan, a la altura del municipio San Andrés de Tumaco (Nariño), con valores de 7.26 metros que superaron la cota de afectación, producto de las lluvias de carácter fuerte que se presentaron en la región, igualmente, se pronostica se reactiven las lluvias durante del transcurso del día en la zona. El IDEAM recomienda a la ciudadanía y a las autoridades de Gestión del Riesgo local y regional, estar atentos ante posibles inundaciones en algunos sectores bajos del cauce principal del río Mira, hacia los asentamientos del corregimiento de Llorente.

ALERTAS POR AMENAZAS DE INCENDIOS DE LA COBERTURA VEGETAL

ALERTA ROJA:

Amenaza Alta o muy alta de ocurrencia de incendios de la cobertura vegetal en zonas de bosques, cultivos y pastos, localizados en los siguientes municipios y sectores aledaños:

ALERTA NARANJA:

Amenaza moderada de ocurrencia de incendios de la cobertura vegetal en zonas de bosques, cultivos y pastos, localizados en los siguientes municipios y sectores aledaños:

REGIÓN CARIBE

SITIOS PARA LOS CUALES SE GENERA LA ALERTA

ALERTA NARANJA

ATLÁNTICO: Luruaco, Puerto Colombia y Tubará.
BOLÍVAR: Córdoba, Magangué y Turbaco.
MAGDALENA: Plato, Santa Ana, Santa Marta
LA GUAJIRA: Albania, Barrancas y Hato Nuevo, San Juan del Cesar, Uribia.

REGIÓN ANDINA

SITIOS PARA LOS CUALES SE GENERA LA ALERTA

ALERTA NARANJA

ANTIOQUIA: Anzá, Bello, Betulia, Copacabana, Envigado, Fredonia, Girardota, Guarne, La Estrella, Medellín, Retiro, San Pedro, San Vicente.
CALDAS: Neira, Villamaría.
CAUCA: Cajibío, Caloto, Corinto, Guachene, Miranda, Padilla, Piendamó, Puerto Tejada, Villa Rica.
CUNDINAMARCA: Bojacá, Cachipay, Cota, El Rosal, Facatativá, Funza, Madrid, Mosquera, San Bernardo, Sopó, Tenjo, Útica.
NARIÑO: Cuaspud (Carlosama), Cumbal, El Peñol, Ipiales, La Cruz, Policarpa, Potosí.
TOLIMA: Natagaima.
VALLE DEL CAUCA: Buga, Caicedonia, Cali, Candelaria, Cartago, El Cerrito, Florida, Guacarí, Jamundí, Palmira, Pradera, Tuluá, Vijes, Yotoco, Yumbo.

REGIÓN PACÍFICA

SITIOS PARA LOS CUALES SE GENERA LA ALERTA

ALERTA NARANJA

CHOCÓ: Ungía.

ALERTAS POR AMENAZAS DE DESLIZAMIENTO

ALERTA ROJA:

Amenaza alta a muy alta por deslizamientos de tierra detonados por lluvias, localizados en los siguientes municipios:

ALERTA NARANJA:

Amenaza moderada por deslizamientos de tierra detonados por lluvias, localizados en los siguientes municipios:

REGIÓN CARIBE

ALERTA NARANJA

SITIOS PARA LOS CUALES SE GENERA LA ALERTA

CÓRDOBA: Buenavista, La Apartada, Montelíbano, Puerto Libertador, Tierralta

REGIÓN ANDINA

ALERTA NARANJA

SITIOS PARA LOS CUALES SE GENERA LA ALERTA

ANTIOQUIA: Anzá, Apartadó, Betulia, Cáceres, Caucasia, Carepa, Chigorodó, Turbo Mutatá.

BOYACÁ: Aquitania, Cubará, Labranzagrande, Paya y San Luis de Gaceno.

CUNDINAMARCA: Bituima, Guayabetal, Gutiérrez, Medina, Paratebueno, Quebradanegra, Quetame, Quipile, Ubalá y Vianí.

NORTE DE SANTANDER: Chitagá, Cúcuta, Labateca, Sardinata, Tibú y Toledo.

SANTANDER: Barbosa.

ALERTAS POR AMENAZAS DE DESLIZAMIENTO

ALERTA ROJA:

Amenaza alta a muy alta por deslizamientos de tierra detonados por lluvias, localizados en los siguientes municipios:

ALERTA NARANJA:

Amenaza moderada por deslizamientos de tierra detonados por lluvias, localizados en los siguientes municipios:

REGIÓN PACÍFICA

SITIOS PARA LOS CUALES SE GENERA LA ALERTA

ALERTA NARANJA

CAUCA : El Tambo, López de Micay y Timbiquí.
CHOCÓ: Acandí, Alto Baudó (Pie de Pato), Atrato (Yuto), Bagadó, Bahía Solano (Mutis), Bajo Baudó (Pizarro), Belén de Bajirá, Bojayá (Bellavista), Carmen del Darién (Curbaradó), Cértegui, Condoto, El Cantón del San Pablo (Managrú), Istmina, Juradó, Lloró, Medio Atrato (Beté), Medio Baudó (Boca de Pepé), Medio San Juan (Andagoya), Nóvita, Nuquí, Quibdó, Río Iró (Santa Rita), Río Quito (Paimadó), Riosucio, Unguía y Unión Panamericana (Animas).
NARIÑO: Barbacoas, Magüí (Payán), Ricaurte, Roberto Payán (San José) y Tumaco.
VALLE DEL CUACA: Buenaventura

REGIÓN PACÍFICA

ALERTA ROJA

SITIOS PARA LOS CUALES SE GENERA LA ALERTA

CHOCÓ: Tadó

ALERTAS POR AMENAZAS DE DESLIZAMIENTO

ALERTA ROJA:

Amenaza alta a muy alta por deslizamientos de tierra detonados por lluvias, localizados en los siguientes municipios:

ALERTA NARANJA:

Amenaza moderada por deslizamientos de tierra detonados por lluvias, localizados en los siguientes municipios:

REGIÓN ORINOQUÍA

ALERTA ROJA

SITIOS PARA LOS CUALES SE GENERA LA ALERTA

META: Cubarral, Lejanías y Villavicencio.

REGIÓN ORINOQUÍA

ALERTA NARANJA

SITIOS PARA LOS CUALES SE GENERA LA ALERTA

META: Acacías, Barranca de Upía, Cubarral, El Calvario, El Castillo, El Dorado, Guamal, Mesetas, Restrepo, San Juan de Arama, San Juanito, Uribe y Vistahermosa

CASANARE: Chámeza, Monterrey, Pore, Sabanalarga, Támara, Tauramena, Villanueva y Yopal.

ALERTA AMARILLA

SITIOS PARA LOS CUALES SE GENERA LA ALERTA

Debido a las precipitaciones acumuladas durante los últimos días y las registradas durante el día de hoy, se advierte la probabilidad baja de deslizamiento de tierra detonados por lluvias en sectores de alta pendiente de varios municipios del país. Se recomienda revisar el boletín de pronóstico diario por amenaza de deslizamientos de tierra que se encuentra en el siguiente enlace:

<http://www.pronosticosyalertas.gov.co/web/pronosticos-y-alertas/pronostico-de-la-amenaza-diaria-por-deslizamientos>

ALERTAS METEOMARINA

MAR CARIBE

ALERTA AMARILLA POR TIEMPO LLUVIOSO

Para el día de hoy en varios sectores localizados a mar adentro y frente al litoral de Bolívar, Atlántico, Magdalena y Guajira se advierten condiciones lluviosas durante la jornada con posibilidad en algunos casos de tormentas eléctricas y rachas de viento, se recomienda a turistas, pescadores y usuarios de embarcaciones pequeñas consultar con Capitanías de puerto antes de zarpar.

OCÉANO PACÍFICO

ALERTA AMARILLA POR PLEAMAR

Hasta el próximo 26 de abril se espera una de las pleamares más significativas del mes, asociada con la marea astronómica en el litoral Pacífico nacional, por lo que se recomienda a habitantes costeros estar atentos a la evolución del fenómeno.

ALERTA AMARILLA POR TIEMPO LLUVIOSO

Para el día de hoy en la cuenca del norte del Pacífico y frente al litoral de Chocó se advierten condiciones lluviosas durante la jornada con posibilidad en algunos casos de tormentas eléctricas y rachas de viento, se recomienda a turistas, a pescadores y usuarios de embarcaciones pequeñas consultar con Capitanías de puerto antes de zarpar.

°C: grados Celsius

m: metros

mm: milímetros

msnm: metros sobre nivel del mar

Km/h: kilómetros por hora

HLC: hora local colombiana

GOES: Geostationary Operational Environmental Satellites (Satélite Geoestacionario Operacional Ambiental).

GOES-13 es el designado GOES-Este, localizado en 75° W sobre el ecuador geográfico.

PNN: Parque Nacional Natural

SFF: Santuario de Fauna y Flora



ALERTA ROJA. PARA TOMAR ACCIÓN Advierte a los sistemas de prevención y atención de desastres sobre la amenaza que puede ocasionar un fenómeno con efectos adversos sobre la población, el cual requiere la atención inmediata por parte de la población y de los cuerpos de atención y socorro. Se emite una alerta sólo cuando la identificación de un evento extraordinario indique la probabilidad de amenaza inminente y cuando la gravedad del fenómeno implique la movilización de personas y equipos, interrumpiendo el normal desarrollo de sus actividades cotidianas.



ALERTA NARANJA. PARA PREPARARSE Indica la presencia de un fenómeno. No implica amenaza inmediata y como tanto es catalogado como un mensaje para informarse y prepararse. El aviso implica vigilancia continua ya que las condiciones son propicias para el desarrollo de un fenómeno, sin que se requiera permanecer alerta.



ALERTA AMARILLA. PARA INFORMARSE Es un mensaje oficial por el cual se difunde información. Por lo regular se refiere a eventos observados, reportados o registrados y puede contener algunos elementos de pronóstico a manera de orientación. Por sus características pretéritas y futuras difiere del aviso y de la alerta, y por lo general no está encaminado a alertar sino a informar.

CONDICIONES NORMALES Indica que no existe ninguna clase de alerta para la región o zona mencionada.

OMAR FRANCO, Director General
CHRISTIAN EUSCÁTEGUI, Jefe Oficina del Servicio de Pronósticos y Alertas

Profesionales de turno:
Jorge GONZÁLEZ, Sonia BERMÚDEZ, Viviana CHIVATÁ, Mirovan SVERKO, Juan PÉREZ, Mauricio TORRES Y Laura MACÍAS.

<http://www.ideam.gov.co>
Correos electrónicos: servicio@ideam.gov.co, alertas@ideam.gov.co
Calle 25 d # 96b - 70, piso 3. Bogotá, D.C.
Teléfono: 3075625 ext. 1334-1336.

Síganos en

