

INFORME TÉCNICO

DIARIO N° 119

El IDEAM comunica al Sistema Nacional de Gestión del Riesgo (SNGR) y al Sistema Nacional Ambiental (SINA)

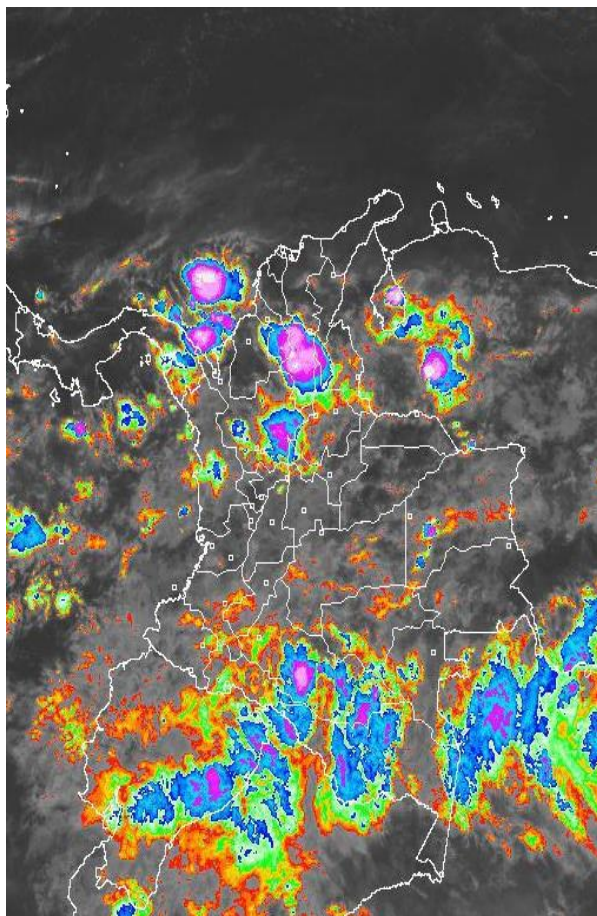
Bogotá D. C., jueves 28 de abril de 2016

Hora de actualización:
12:15 p.m. HLC



IMAGEN SATELITAL

Imagen Canal Infrarrojo | 28 de abril de 2016 | Hora 7:45 a.m. HLC



CONDICIONES HIDROMETEOROLÓGICAS ACTUALES

En la mayor parte del territorio nacional se reportaron lluvias durante las últimas 24 horas, alcanzando a ser el día más lluvioso de lo corrido del año, especialmente en áreas de las regiones Andina, Pacífica, y Amazónica y en sectores de los departamentos de Meta y occidente de Casanare.

El pronóstico del tiempo para los siguientes días anticipa la continuidad de las precipitaciones, el IDEAM recomienda a habitantes de alta pendiente estar atentos a la evolución de las condiciones meteorológicas y desde ya tomar las medidas preventivas.



Consulte todos los días el pronóstico del tiempo y las alertas hidrometeorológicas vigentes del IDEAM, en un formato de calidad. Alrededor de las 7:30 a. m. está a disposición del público en www.ideam.gov.co.

Se puede ver también en dispositivos móviles **AQUÍ**



LO MÁS DESTACADO

**ALERTA ROJA
PARA TOMAR ACCIÓN**

**ALERTA NARANJA
PARA PREPARARSE**

**ALERTA AMARILLA
PARA INFORMARSE**

LLUVIAS

- Incremento considerable de las precipitaciones en las últimas 24 horas, las cuales principalmente se presentaron en las regiones Amazónica, Orinoquia, Pacífica y Andina, lo mismo que en sectores aislados de la región Caribe. El mayor volumen se registró en el municipio de **Cubarral (Meta)**, con **147.0 mm**.

ALERTA ROJA

- Por deslizamientos de tierra en sectores inestables y de alta pendiente localizados en los departamentos del Meta, Cundinamarca y Chocó.
- Por creciente súbita en la cuenca del río Mira.

ALERTA NARANJA

- Por niveles altos y probabilidad de crecientes súbitas en los ríos Meta, Guaviare y sus afluentes.
- Por creciente súbita en el nivel de los ríos de piedemonte del Meta, Santander y Antioquia.
- Por creciente súbita en el nivel de los ríos del departamento de Norte de Santander.
- Por amenaza moderada de deslizamientos de tierra en sectores inestables o de alta pendiente localizados en varios municipios de la región de la Orinoquia, Andina, Amazónica, Caribe y Pacífica.
- Por moderada posibilidad de incendios de la cobertura vegetal en algunos municipios de la región Caribe.

ALERTA AMARILLA

- Por probabilidad de crecientes súbitas en ríos localizados en los departamentos de Casanare, Caquetá, Putumayo y Arauca.
- Por probabilidad de crecientes súbitas en el río Bogotá.
- Por probabilidad de crecientes súbitas en ríos localizados en la Sierra Nevada de Santa Marta.
- Por tiempo lluvioso en el Océano Pacífico colombiano.
- Debido a las precipitaciones acumuladas durante los últimos días se advierte la probabilidad baja de deslizamiento de tierra detonados por lluvias en sectores de alta pendiente de varios municipios del país. Se recomienda consultar el siguiente enlace: <http://www.pronosticosyalertas.gov.co/web/pronosticos-y-alertas/pronostico-de-la-amenaza-diaria-por-deslizamientos>.

PRONÓSTICO CONDICIONES METEOROLÓGICAS ESPECIALES

ÁREA DEL VOLCÁN GALERAS

Cielo entre parcialmente nublado y nublado con precipitaciones a diferentes horas especialmente después del mediodía y por la noche.

EL SERVICIO GEOLÓGICO COLOMBIANO reporta en nivel AMARILLO (III): CAMBIOS EN EL COMPORTAMIENTO DE LA ACTIVIDAD VOLCÁNICA. Lat: 155 | Lon: -77.37

ELEVACIÓN (pies)	DIRECCIÓN	VELOCIDAD	
		NUDOS	Km/h
10,000	SURESTE	0 - 5	0 - 9
18,000	SURESTE	15 - 20	27 - 36
24,000	SURESTE	15 - 20	27 - 36
30,000	ESTE	15 - 20	27 - 36

ÁREA DEL VOLCÁN NEVADO DEL HUILA

A lo largo de la jornada se pronostican condiciones nubosas con precipitaciones desde el final de la mañana en adelante.

EL SERVICIO GEOLÓGICO COLOMBIANO reporta en nivel AMARILLO (III): CAMBIOS EN EL COMPORTAMIENTO DE LA ACTIVIDAD VOLCÁNICA. Lat: 2.92 | Lon: -76.05

ELEVACIÓN (pies)	DIRECCIÓN	VELOCIDAD	
		NUDOS	Km/h
10,000	SURESTE	0 - 5	0 - 9
18,000	SURESTE	5 - 10	9 - 18
24,000	SURESTE	10 - 15	18 - 27
30,000	ESTE	15 - 20	27 - 36

ÁREA DEL VOLCÁN CERRO MACHÍN

En el área prevalecerán las nubes densas con lluvias a diferentes horas, especialmente de la tarde y noche.

EL SERVICIO GEOLÓGICO COLOMBIANO reporta en nivel AMARILLO (III): CAMBIOS EN EL COMPORTAMIENTO DE LA ACTIVIDAD VOLCÁNICA. Lat: 4.80 | Lon: -75.62

ELEVACIÓN (pies)	DIRECCIÓN	VELOCIDAD	
		NUDOS	Km/h
10,000	SURESTE	0 - 5	0 - 9
18,000	SURESTE	5 - 10	9 - 18
24,000	SURESTE	10 - 15	18 - 27
30,000	SURESTE	10 - 15	18 - 27

ÁREA DEL VOLCÁN NEVADO DEL RUIZ

En la mañana y hasta entrada la tarde se prevé tiempo seco, luego se estiman precipitaciones dispersas.

EL SERVICIO GEOLÓGICO COLOMBIANO reporta en nivel AMARILLO (III): CAMBIOS EN EL COMPORTAMIENTO DE LA ACTIVIDAD VOLCÁNICA. Lat: 4.89 | Lon: -75.32

ELEVACIÓN (pies)	DIRECCIÓN	VELOCIDAD	
		NUDOS	Km/h
10,000	SURESTE	0 - 5	0 - 9
18,000	SURESTE	5 - 10	9 - 18
24,000	SURESTE	10 - 15	18 - 27
30,000	SURESTE	5 - 10	9 - 18

ÁREA DEL COMPLEJO VOLCÁNICO CHILES-CERRO NEGRO DE MAYASQUER

Cielo entre parcialmente nublado y nublado con precipitaciones a diferentes horas.

EL SERVICIO GEOLÓGICO COLOMBIANO reporta en nivel AMARILLO (III): CAMBIOS EN EL COMPORTAMIENTO DE LA ACTIVIDAD VOLCÁNICA. Lat: 0.81 | Lon: -77.93 | Lat: 0.76 | Lon: -77.95

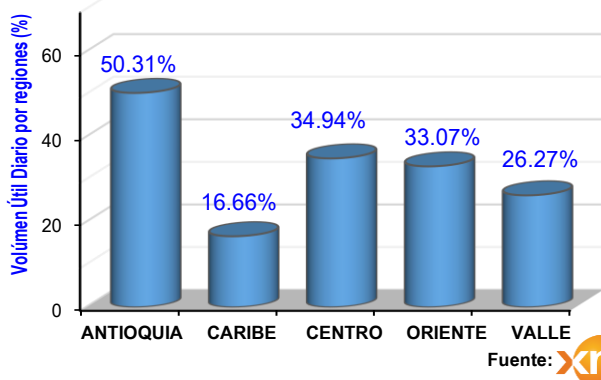
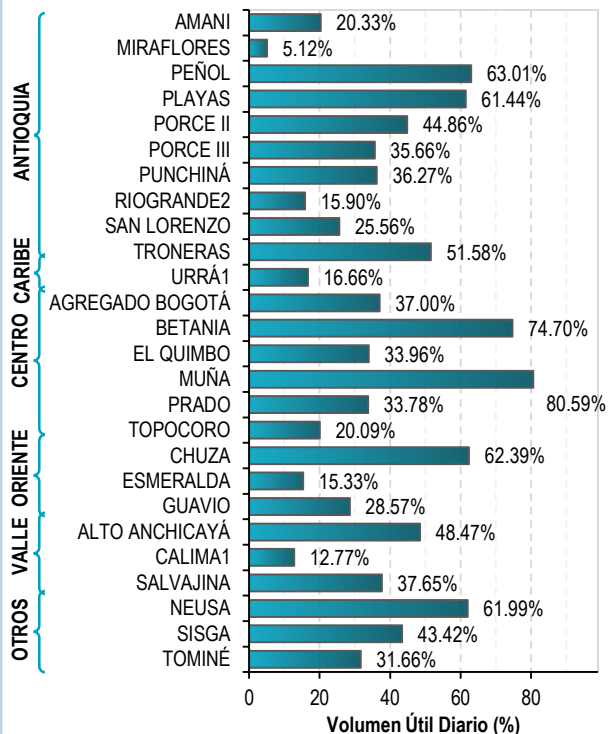
ELEVACIÓN (pies)	DIRECCIÓN	VELOCIDAD	
		NUDOS	Km/h
10,000	SUR	0 - 5	0 - 9
18,000	SURESTE	20 - 25	36 - 45
24,000	SURESTE	15 - 20	27 - 36
30,000	ESTE	15 - 20	27 - 36

ESTADO DE LOS EMBALSES

A continuación se relaciona el volumen útil diario de los principales embalses del país (expresado en porcentaje), de acuerdo con la información reportada por XM S.A. E.S.P en la siguiente dirección electrónica:

<http://ido.xm.com.co/ido/SitePages/hidrologia.aspx?q=reservas>

VOLUMEN ÚTIL DIARIO EN LOS PRINCIPALES EMBALSES DEL PAÍS



Para estar informado diariamente de lo que pasa con el pronóstico del tiempo y las alertas.

Síguenos en Twitter @IDEAMColombia



PRECIPITACIONES

A continuación se relacionan los municipios donde en las últimas 24 horas se registraron precipitaciones iguales o superiores a 40.0 mm.

DEPARTAMENTO	MUNICIPIO
AMAZONAS	El Encanto (88.0), Leticia (60.6).
ANTIOQUIA	San Juan de Urabá (95.0), Alejandría (69.2), Santo Domingo (63.0), San Francisco (51.0)
ATLÁNTICO	Piojó (45.0).
BOLÍVAR	Santa Rosa del Sur (62.4).
CAQUETÁ	San José del Fragua (44.0), Valparaíso (41.0),
CASANARE	Támara (57.6), Yopal (44.0)
CAUCA	Bolívar (97.0), Puerto Tejada (80.0), Santander de Quilichao (64.0), Miranda (57.4), Popayán (52.0), Totoró (44.0).
CESAR	Sal Alberto (54.9).
CHOCÓ	Quibdó (113.7), Apartadó (109.8), Lloró (56.2), Istmina (49.0), Medio San Juan (46.0).
CUNDINAMARCA	Guayabetal (95.0), Ubalá (61.0), Gachalá (43.0), Nocaima (40.9), Medina (40.0)
HUILA	Isnos (49.0),
META	Cubarral (147.0) , Acacías (146.0), Villavicencio (135.0), San Juan de Arama (41.0).
NARIÑO	Barbacoas (131.0), Buesaco (80.4),
PUTUMAYO	Mocoa (62.0). San Francisco (58.5), Puerto Guzmán (40.5).
RISARALDA	Santuario (54.1).
SANTANDER	Guavatá (84.2), Puerto Wilches (75.0), Albania (72.0), Vélez (59.3), Suaita (45.6).
TOLIMA	Rioblanco (89.0), Ataco (49.9), Chaparral (40.2).
VALLE DEL CAUCA	Florida (51.0)

Para estar informado diariamente de lo que pasa con el **pronóstico del tiempo y las alertas.**

Síguenos en Twitter
@IDEAMColombia



TEMPERATURAS MÁXIMAS

A continuación se relacionan los municipios donde en las últimas 24 horas se registraron temperaturas iguales o superiores a 35.0 °C.

DEPARTAMENTO	MUNICIPIO
ATLANTICO	B/quilla (Soledad) (35.4),
CAQUETA	Solano (35.0),
CASANARE	Orocué (35.4), Paz De Ariporo (35.0), Trinidad (35.0),
CESAR	Valledupar (36.6), Agustín Codazzi (36.0), Valledupar (35.8),
CUNDINAMARCA	Puerto Salgar (37.2),
LA GUAJIRA	Uribía (36.8), Hatonuevo (36.4), Urumita (35.8), Maicao (35.2),
MAGDALENA	Pivijay (35.6),
SANTANDER	Puerto Parra (36.8),
TOLIMA	Ambalema (35.2),
VICHADA	Puerto Carreño (36.2), Cumaribo (35.9),



PRONÓSTICO METEOROLÓGICO



Jueves 28 y viernes 29 de abril de 2016

REGIÓN	PRONÓSTICO
SABANA DE BOGOTÁ	<p>JUEVES: En el área se prevé abundante nubosidad con predominio de tiempo seco por la mañana, salvo en sectores del suroriente donde se advierten precipitaciones ligeras y dispersas. En la tarde se pronostican lluvias, acompañadas en algunos casos de tormentas eléctricas, especialmente en áreas del oriente y norte de la ciudad y de la sabana. En horas de la noche se estiman precipitaciones dispersas hacia el oriente. La temperatura máxima del aire se aproximará a 20°C.</p> <p>VIERNES: Cielo entre parcialmente cubierto y cubierto con condiciones secas hasta entrada la tarde, luego se prevén lluvias en amplias zonas de la ciudad y norte y oriente de la sabana. Temperatura del aire prevista entre 12°C y 21°C.</p>
CARIBE	<p>JUEVES: En las primeras horas de la mañana se advierten precipitaciones de la mañana en áreas de Sucre, norte de Córdoba, Urabá, sur de Bolívar y Cesar, hasta entrada la tarde prevalecerán estas condiciones, en la tarde y noche se incrementaran las posibilidades de lluvias en sectores del centro y sur de La Guajira, norte de Cesar y Bolívar, Magdalena y Atlántico, no se descartan tormentas eléctricas.</p> <p>VIERNES: En la región se espera abundante nubosidad durante la jornada, con predominio de tiempo lluvioso en áreas del Urabá y sur de Córdoba y Bolívar. En la tarde y noche se esperan lluvias sectorizadas en La Guajira, Cesar, Magdalena, Atlántico y norte de Bolívar con probabilidad de actividad eléctrica.</p>
ARCHIPIÉLAGO DE SAN ANDRÉS, PROVIDENCIA Y SANTA CATALINA	<p>JUEVES: Nubosidad variable con precipitaciones ocasionales.</p> <p>VIERNES: Cielo mayormente cubierto con lluvias esporádicas en la madrugada, al final de la tarde y durante la noche.</p>
MAR CARIBE	<p>JUEVES: Cielo entre parcial y mayormente nublado con tiempo seco en la mayor parte del área, excepto en cercanías al litoral del Urabá, Córdoba, Sucre y Bolívar donde se pronostican lluvias, acompañadas de tormentas eléctricas en algunos casos. Posibilidad de precipitaciones esporádicas en San Andrés y Providencia.</p> <p>VIERNES: En la mayor parte del Caribe nacional se pronostican condiciones secas con nubosidad variada, salvo en áreas del Urabá, Córdoba y Sucre donde se estiman precipitaciones de variada intensidad, particularmente después del mediodía y durante la noche. En el archipiélago de San Andrés, Providencia y Santa Catalina no se descartan lluvias ocasionales.</p>

Planeando tu día? Descarga YA y conoce...



Consúltalo a diario y únete a la Cultura del Pronóstico del IDEAM

Disponible para

PRONÓSTICO METEOROLÓGICO

Jueves 28 y viernes 29 de abril de 2016



REGIÓN	PRONÓSTICO
ANDINA	<p>JUEVES: En la región son previstas condiciones nubosas, con precipitaciones dispersas en la mañana en áreas de Antioquia, Santander, Norte de Santander, oriente de Boyacá y Cundinamarca, sur de Huila y oriente de Cauca y Nariño. En horas de la tarde y noche se prevén lluvias en varias zonas de Antioquia, Santander, Norte de Santander, Cundinamarca, Risaralda, Caldas, Quindío, Boyacá, Tolima, Huila, Valle del Cauca, Cauca y Nariño. Probabilidad de descargas eléctricas.</p> <p>VIERNES: Cielo entre parcialmente nublado y nublado con lluvias ligeras durante la madrugada y primeras horas de la mañana en áreas del sur y occidente de Antioquia, occidente de Santander, Huila y oriente de Boyacá y Cundinamarca. Para la tarde y noche tenderán a prevalecer las nubes densas con precipitaciones en amplios sectores de la región. Alta posibilidad de tormentas eléctricas.</p>
INSULAR PACÍFICA	<p>JUEVES: En Malpelo se estiman condiciones nubosas con precipitaciones a diferentes horas. En Gorgona se prevén lluvias por la tarde y noche, luego de una mañana seca con nubosidad variable. No se descarta actividad eléctrica.</p> <p>VIERNES: En Malpelo se pronostican lluvias en la madrugada y hasta entrada la mañana y luego al final de la tarde y durante la noche. En Gorgona son previstas lluvia durante la madrugada y desde mediados de la tarde en adelante. Posibilidad de tormentas eléctricas.</p>
PACÍFICA	<p>JUEVES: A lo largo de la región se pronostica abundante nubosidad durante la jornada con lluvias a diferentes horas, las precipitaciones de mayor consideración estimadas en Chocó, Valle del Cauca y Nariño, inclusive no se descarta actividad eléctrica.</p> <p>VIERNES: Cielo entre parcialmente cubierto y cubierto con precipitaciones en horas de la madrugada y hasta entrada la mañana y luego al finalizar la tarde y por la noche en áreas del centro y sur de Chocó, Valle del Cauca, y suroccidente de Nariño. En sectores de Cauca, norte de Chocó y noroccidente de Nariño se prevén lluvias al finalizar la tarde y durante algunas horas de la noche. Probabilidad de tormentas eléctricas.</p>
OCEANO PACÍFICO	<p>JUEVES: Cielo entre parcialmente nublado y nublado con lluvias y posibilidad en algunos casos de actividad eléctrica, particularmente en cercanías a la costa.</p> <p>VIERNES: En gran parte del área oceánica colombiana se prevén condiciones nubosas con precipitaciones en horas de la madrugada, al atardecer y por la noche.</p>

Planeando tu día?
Descarga YA y conoce...



Consúltalo a diario y únete a
la Cultura del Pronóstico del IDEAM

Disponible para  



PRONÓSTICO METEOROLÓGICO




Jueves 28 y viernes 29 de abril de 2016

REGIÓN	PRONÓSTICO
<p>ORINOQUIA</p>	<p>JUEVES: Cielo entre mayormente nublado y nublado con precipitaciones a diferentes horas en áreas del occidente de Arauca, Casanare y Meta y en Vichada. Posibles descargas eléctricas.</p> <p>VIERNES: En la región se espera prevalezcan las condiciones lluviosas, particularmente en el occidente de Arauca, Casanare y Meta. En Vichada se estiman precipitaciones en la madrugada y desde mediados de la tarde en adelante. Alta probabilidad de descargas eléctricas.</p>
<p>AMAZONIA</p>	<p>JUEVES: En la región continuarán predominando las nubes densas con lluvias y actividad eléctrica en algunos casos en amplias zonas de Caquetá, Putumayo, Guaviare, Vaupés, Guainía y Amazonas. Las precipitaciones de mayor consideración se esperan en el occidente y oriente de la región.</p> <p>VIERNES: En el área estiman condiciones nubosas con precipitaciones en amplios sectores, las lluvias más intensas previstas en el occidente de Caquetá y Putumayo y oriente de Guainía, Vaupés y Amazonas. Alta posibilidad de tormentas eléctricas.</p>

Planeando tu día?
 Descarga YA y conoce...

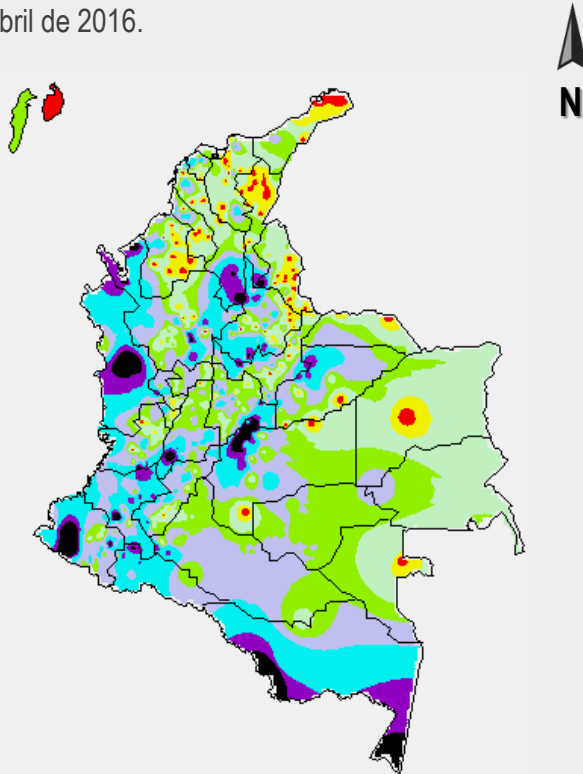


Consúltalo a diario y únete a
 la Cultura del Pronóstico del IDEAM

Disponible para  

MAPAS DE PRECIPITACIÓN

Precipitación diaria: desde las 07:00 a.m. del día miércoles 27 hasta las 07:00 a.m. del día jueves 28 de abril de 2016.

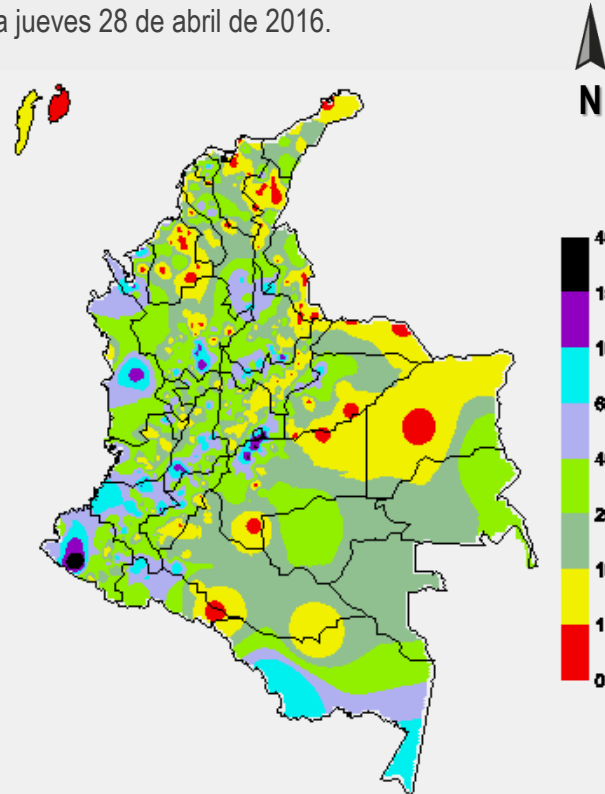


PRECIPITACIÓN EN mm

0	10 - 20
0 - 1	20 - 40
1 - 5	40 - 60
5 - 10	Mayor de 60

1 milímetro de precipitación equivale a 1 litro de lluvia por m²

Precipitación de los últimos 3 días: desde las 07:00 a.m. del día lunes 25 hasta las 07:00 a.m. del día jueves 28 de abril de 2016.



PRECIPITACIÓN EN mm

0 - 1	40 - 60
1 - 10	60 - 100
10 - 20	100 - 150
20 - 40	150 - 400

1 milímetro de precipitación equivale a 1 litro de lluvia por m²



ALERTAS VIGENTES E INFORMACIÓN ADICIONAL

Para mayor información sobre el pronóstico del estado del tiempo, informes técnicos diarios, comunicados especiales, mapas diarios de temperaturas máximas y mínimas e información diaria de precipitación se sugiere consultar los siguientes enlaces:

- [MAPA DIARIO DE TEMPERATURA MÁXIMA.](#)
- [MAPA DIARIO DE TEMPERATURA MÍNIMA.](#)
- [INFORMACIÓN DIARIA DE PRECIPITACIÓN Y TEMPERATURA DE LOS PRINCIPALES AEROPUERTOS DEL PAÍS.](#)
- [MOAICO MAPAS DE PRECIPITACIÓN DIARIA EN MILÍMETROS.](#)

ALERTAS POR NIVELES DE LOS RÍOS

REGIÓN PACÍFICA

SITIOS PARA LOS CUALES SE GENERA LA ALERTA

ALERTA ROJA

CRECIENTE SÚBITA EN EL RÍO MIRA

Se cambia la Alerta Naranja a Roja por la creciente súbita registrada en el río Mira a la altura de la estación San Juan (municipio de San Andrés de Tumaco), como producto de las lluvias de carácter fuerte que se han presentado en la cuenca de aporte y que se mantendrán durante el día de hoy. Los niveles registrados de 6.76 metros están muy próximos a la cota de afectación, por lo cual el IDEAM recomienda a la ciudadanía y a las autoridades de gestión del riesgo local y regional, estar atentos ante posibles inundaciones en algunos sectores bajos de las zonas de ribera del río Mira, especialmente en los asentamientos del corregimiento de Llorente.

REGIÓN ANDINA

SITIOS PARA LOS CUALES SE GENERA LA ALERTA

ALERTA NARANJA

PROBABILIDAD DE CRECIENTES SÚBITAS EN ALGUNOS RÍOS DE LOS DEPARTAMENTOS DE ANTIOQUIA, SANTANDER Y NORTE DE SANTANDER

Se mantiene esta alerta por la persistencia e intensidad de lluvias en amplios sectores de los departamentos de Antioquia, Santander y Norte de Santander, las cuales pueden ocasionar incrementos súbitos en los niveles de algunos ríos de montaña de estos departamentos. Se recomienda especial atención a los ríos Frio, La Iglesia, Tona, Lebrija, Navas, Chapinero, río de Oro, entre otros, en el departamento de Santander, los ríos Catatumbo, Táchira, Zulasquilla, Zulia, Sardinata, Salazar, Pamplonita, Algodonal y Peralonso, en el departamento de Norte de Santander y los ríos Mulatos, León, Chigorodó, Carepa, Apartadó, Vijagüal, Zungo, Grande, Guadualito, Currulao, Turbo, San José, Tenche, El Bagre, Nechí, Taraza, entre otros. La recomendación se extiende para las quebradas y principales afluentes al río Cauca, particularmente la quebrada La Liboriana y el río San Juan, en el sector comprendido entre los municipios de Andes y Puerto Valdivia, en el departamento de Antioquia. El IDEAM recomienda a las autoridades locales y pobladores estar atentos al comportamiento de los niveles de estos ríos, dado que se pronostica persistan las lluvias en la región.

ALERTAS POR NIVELES DE LOS RÍOS

REGIÓN ORINOQUIA

SITIOS PARA LOS CUALES SE GENERA LA ALERTA

ALERTA NARANJA

NIVELES ALTOS EN EL RÍO META Y PROBABILIDAD DE CRECIENTES SÚBITAS EN LOS AFLUENTES DE LA PARTE ALTA

Se mantiene esta alerta por niveles altos en el río Meta a la altura de los municipios de Puerto López y Cabuyaro (Meta). Igualmente, se prevén incrementos súbitos en el nivel de los principales afluentes como los ríos Guayuriba, Guatiquía, Guacavia, Humea, Cusiana y Cravo Sur, producto de las lluvias de variada intensidad que se han presentado en la región y las cuales se pronostican persistan durante las próximas horas.

REGIÓN ORINOQUIA

SITIOS PARA LOS CUALES SE GENERA LA ALERTA

ALERTA AMARILLA

PROBABILIDAD DE CRECIENTES SÚBITAS EN ALGUNOS RÍOS DE LOS DEPARTAMENTOS DE CASANARE Y ARAUCA

Se mantiene esta alerta para los ríos ubicados en los departamentos de Casanare y Arauca, dadas las precipitaciones de variada intensidad registradas en las cuencas altas de estos ríos.

NIVELES ALTOS EN EL RÍO GUAVIARE Y PROBABILIDAD DE CRECIENTES SÚBITAS EN LOS AFLUENTES DEL PIEDEMONTES LLANERO

Se mantiene esta alerta por niveles altos en el río Guaviare a la altura del municipio San José del Guaviare. Igualmente, se prevén incrementos súbitos en el nivel de los principales afluentes que descienden del piedemonte llanero como los ríos Ariari, Güejar y Guayabero, producto de las lluvias de variada intensidad que se han presentado en la región y las cuales se pronostican persistan durante las próximas horas.

ALERTAS POR NIVELES DE LOS RÍOS

REGIÓN AMAZÓNICA

SITIOS PARA LOS CUALES SE GENERA LA ALERTA

ALERTA AMARILLA

PROBABILIDAD DE CRECIENTES SÚBITAS EN ALGUNOS RÍOS DE LOS DEPARTAMENTOS DE CAQUETÁ Y PUTUMAYO

Se mantiene esta alerta dada la probabilidad de crecientes súbitas en especial en la cuenca alta de los ríos Caquetá y Putumayo, y sus principales afluentes como los ríos Hacha y Caraño, producto de las lluvias de variada intensidad que persisten en sectores del piedemonte amazónico de estos departamentos.

REGIÓN PACÍFICA

SITIOS PARA LOS CUALES SE GENERA LA ALERTA

ALERTA AMARILLA

SE PREVEN CRECIENTES SÚBITAS EN LOS RÍOS PATÍA Y TELEMBÍ

Con la persistencia e intensidad de las lluvias en las cuencas de aporte de los ríos Patía y Telembí, en el departamento de Nariño, se mantienen las condiciones para la ocurrencia de crecientes súbitas en estos ríos así como en los principales afluentes de la región. El IDEAM recomienda tanto a pobladores como autoridades locales, permanecer atentos al seguimiento de los niveles de estos ríos y tomar las medidas necesarias ante posibles incrementos súbitos.

CRECIENTES SÚBITAS EN LOS NIVELES DE LOS RÍOS DEL VALLE DEL CAUCA

Se emite esta alerta dado que se han presentado incrementos moderados en los niveles de los ríos Morales, Guadalajara, Cali y Dagua. Se recomienda especial atención para pobladores en inmediaciones del distrito de riego del RUT (Roldanillo - La Unión-Toro), debido a crecidas súbitas que pueden generar inundaciones lentas en zonas bajas. Igualmente se pronostica persistan las lluvias durante el transcurso del día en la región.

ALERTAS POR NIVELES DE LOS RÍOS

REGIÓN CARIBE

SITIOS PARA LOS CUALES SE GENERA LA ALERTA

ALERTA AMARILLA

PROBABILIDAD DE CRECIENTES SÚBITAS EN RÍOS DE LAS ESTRIBACIONES DE LA SIERRA NEVADA DE SANTA MARTA

Se mantiene esta alerta dadas las precipitaciones moderadas a fuertes así como la presencia de tormentas eléctricas en las estribaciones de la Sierra Nevada de Santa Marta, las cuales pueden ocasionar incrementos súbitos en los niveles de los ríos Fundación, Aracataca, Sevilla y Ariguaní, entre otros.

REGIÓN ANDINA

SITIOS PARA LOS CUALES SE GENERA LA ALERTA

ALERTA AMARILLA

NIVELES ALTOS EN LA PARTE BAJA DEL RÍO BOGOTÁ

Se mantiene este nivel de alerta por el incremento en los niveles del río Bogotá, monitoreado en la estación La Campiña (Girardot-Cundinamarca), con valores en el rango de altos históricos para la época.

ALERTAS POR AMENAZAS DE INCENDIOS DE LA COBERTURA VEGETAL

ALERTA ROJA:

Amenaza Alta o muy alta de ocurrencia de incendios de la cobertura vegetal en zonas de bosques, cultivos y pastos, localizados en los siguientes municipios y sectores aledaños:

ALERTA NARANJA:

Amenaza moderada de ocurrencia de incendios de la cobertura vegetal en zonas de bosques, cultivos y pastos, localizados en los siguientes municipios y sectores aledaños:

REGIÓN CARIBE	
SITIOS PARA LOS CUALES SE GENERA LA ALERTA	
ALERTA NARANJA	ATLÁNTICO: Tubará.
	LA GUAJIRA: Manaure, Riohacha y Uribia.
	MAGDALENA: Plato.

ALERTAS POR AMENAZAS DE DESLIZAMIENTO

ALERTA ROJA:

Amenaza alta a muy alta por deslizamientos de tierra detonados por lluvias, localizados en los siguientes municipios:

ALERTA NARANJA:

Amenaza moderada por deslizamientos de tierra detonados por lluvias, localizados en los siguientes municipios:

REGIÓN CARIBE	
ALERTA NARANJA	SITIOS PARA LOS CUALES SE GENERA LA ALERTA
	CÓRDOBA: Tierralta.

REGIÓN ANDINA	
ALERTA ROJA	SITIOS PARA LOS CUALES SE GENERA LA ALERTA
	CUNDINAMARCA: Quetame

REGIÓN ANDINA	
ALERTA NARANJA	SITIOS PARA LOS CUALES SE GENERA LA ALERTA
	<p>ANTIOQUIA: Alejandría, Apartadó, Carepa, Carmen de Viboral, Cocorná, Concepción, Granada, Guatapé, San Francisco, San Juan de Urabá, San Luis, San Rafael, Santo Domingo, Sonsón, Turbo, Vegachí, Yalí</p> <p>BOYACÁ: Chivor, Cubará, Labranzagrande, Muzo, Pauna, Paya, San José de Pare, San Pablo de Borbur, Tunungá.</p> <p>CUNDINAMARCA: Bituima, Guayabetal, Gutiérrez, Medina, Nocaima, Paratebuena, Quebradanegra, Quipile, Ubalá, y Vianí.</p> <p>NORTE DE SANTANDER: Chitagá y Toledo.</p> <p>SANTANDER: Albania, Barbosa, Bolívar, Chipatá, Coromoro, Encino, Florián, Güepesa, Guavatá, La Belleza, La Paz, Puente Nacional, Puerto Parra, San Benito Vélez.</p> <p>TOLIMA: Ataco, Chaparral, Planadas, Rioblanco.</p>

ALERTAS POR AMENAZAS DE DESLIZAMIENTO

ALERTA ROJA:

Amenaza alta a muy alta por deslizamientos de tierra detonados por lluvias, localizados en los siguientes municipios:

ALERTA NARANJA:

Amenaza moderada por deslizamientos de tierra detonados por lluvias, localizados en los siguientes municipios:

REGIÓN PACÍFICA

ALERTA ROJA

SITIOS PARA LOS CUALES SE GENERA LA ALERTA

CHOCÓ: Tadó

REGIÓN PACÍFICA

ALERTA NARANJA

SITIOS PARA LOS CUALES SE GENERA LA ALERTA

CAUCA : Bolívar, Corinto, El Tambo, Inzá, Jambaló, López, Miranda, Patía (El Bordo), Santa Rosa, Sucre, Timbiquí, Toribío.

CHOCÓ: Alto Baudó (Pie de Pato), Atrato (Yuto), Bagadó, Bahía Solano (Mutis), Bajo Baudó (Pizarro), Bojayá (Bellavista), Carmen del Darién (Curbaradó), Cértegui, Condoto, El Cantón del San Pablo (Managrú), El Carmen, Istmina, Juradó, Lloró, Medio Atrato (Beté), Medio Baudó(Boca de Pepé), Medio San Juan (Andagoya), Nóvita, Nuquí, Quibdó, Rio Iró (Santa Rita), Rio Quito (Paimadó), Riosucio, Unión Panamericana (Animas).

NARIÑO: Barbacoas, Buesaco, Magüí (Payán), Ricaurte, Roberto Payán (San José), Tumaco.

ALERTAS POR AMENAZAS DE DESLIZAMIENTO

ALERTA ROJA:

Amenaza alta a muy alta por deslizamientos de tierra detonados por lluvias, localizados en los siguientes municipios:

ALERTA NARANJA:

Amenaza moderada por deslizamientos de tierra detonados por lluvias, localizados en los siguientes municipios:

REGIÓN ORINOQUÍA	
ALERTA ROJA	SITIOS PARA LOS CUALES SE GENERA LA ALERTA
	META: Cubarral, Lejanías y Villavicencio.

REGIÓN ORINOQUÍA	
ALERTA NARANJA	SITIOS PARA LOS CUALES SE GENERA LA ALERTA
	META: Acacías, Cumaral, El Calvario, El Castillo, El Dorado, Guamal, Mesetas, Restrepo, San Juanito, San Juan de Arama.
	CASANARE: Nunchía, Pore, Támara y Yopal.

REGIÓN AMAZÓNICA	
ALERTA NARANJA	SITIOS PARA LOS CUALES SE GENERA LA ALERTA
	PUTUMAYO: Mocoa.

ALERTA AMARILLA	SITIOS PARA LOS CUALES SE GENERA LA ALERTA
	<p>Debido a las precipitaciones acumuladas durante los últimos días y las registradas durante el día de hoy, se advierte la probabilidad baja de deslizamiento de tierra detonados por lluvias en sectores de alta pendiente de varios municipios del país. Se recomienda revisar el boletín de pronóstico diario por amenaza de deslizamientos de tierra que se encuentra en el siguiente enlace:</p> <p style="text-align: center;">http://www.pronosticosyalertas.gov.co/web/pronosticos-y-alertas/pronostico-de-la-amenaza-diaria-por-deslizamientos</p>

ALERTAS METEOMARINA

MAR CARIBE

ALERTA AMARILLA POR TIEMPO LLUVIOSO

Se prevé condiciones lluviosas durante la jornada con posibilidad en algunos casos de tormentas eléctricas en cercanías al litoral del Urabá, Córdoba, Sucre y Bolívar, se recomienda a turistas, a pescadores y usuarios de embarcaciones pequeñas consultar con Capitanías de puerto antes de zarpar.

OCÉANO PACIFICO

ALERTA AMARILLA POR TIEMPO LLUVIOSO

En gran parte del norte del océano Pacífico y frente al litoral de Chocó y Cauca se esperan condiciones lluviosas durante la jornada con posibilidad en algunos casos de tormentas eléctricas y rachas de viento, se recomienda a turistas, a pescadores y usuarios de embarcaciones pequeñas consultar con Capitanías de puerto antes de zarpar.

°C: grados Celsius

m: metros

mm: milímetros

msnm: metros sobre nivel del mar

Km/h: kilómetros por hora

HLC: hora local colombiana

GOES: Geostationary Operational Environmental Satellites (Satélite Geoestacionario Operacional Ambiental).

GOES-13 es el designado GOES-Este, localizado en 75° W sobre el ecuador geográfico.

PNN: Parque Nacional Natural

SFF: Santuario de Fauna y Flora



ALERTA ROJA. PARA TOMAR ACCIÓN Advierte a los sistemas de prevención y atención de desastres sobre la amenaza que puede ocasionar un fenómeno con efectos adversos sobre la población, el cual requiere la atención inmediata por parte de la población y de los cuerpos de atención y socorro. Se emite una alerta sólo cuando la identificación de un evento extraordinario indique la probabilidad de amenaza inminente y cuando la gravedad del fenómeno implique la movilización de personas y equipos, interrumpiendo el normal desarrollo de sus actividades cotidianas.



ALERTA NARANJA. PARA PREPARARSE Indica la presencia de un fenómeno. No implica amenaza inmediata y como tanto es catalogado como un mensaje para informarse y prepararse. El aviso implica vigilancia continua ya que las condiciones son propicias para el desarrollo de un fenómeno, sin que se requiera permanecer alerta.



ALERTA AMARILLA. PARA INFORMARSE Es un mensaje oficial por el cual se difunde información. Por lo regular se refiere a eventos observados, reportados o registrados y puede contener algunos elementos de pronóstico a manera de orientación. Por sus características pretéritas y futuras difiere del aviso y de la alerta, y por lo general no está encaminado a alertar sino a informar.

CONDICIONES NORMALES Indica que no existe ninguna clase de alerta para la región o zona mencionada.

OMAR FRANCO | Director General

CHRISTIAN EUSCÁTEGUI | Jefe Oficina del Servicio de Pronósticos y Alertas

Profesionales de Turno:

Nelsy VERDUGO, Viviana CHIVATÁ, Carlos PINZÓN, Daniel USECHE, Juan BARRIOS,
Mauricio TORRES Laura MACÍAS y Alberto PARDO.

<http://www.ideam.gov.co>

Correos electrónicos: servicio@ideam.gov.co, alertas@ideam.gov.co

Calle 25D # 96B - 70, Piso 3. Bogotá, D.C., Colombia.

Teléfono: 3075625 Ext. 1334-1336.

Síguenos en:

