

# INFORME TÉCNICO DIARIO N° 120

El IDEAM comunica al Sistema Nacional de Gestión del Riesgo (SNGR) y al Sistema Nacional Ambiental (SINA)

Bogotá D. C., viernes 29 de abril de 2016

Hora de actualización:  
12:25 p.m. HLC



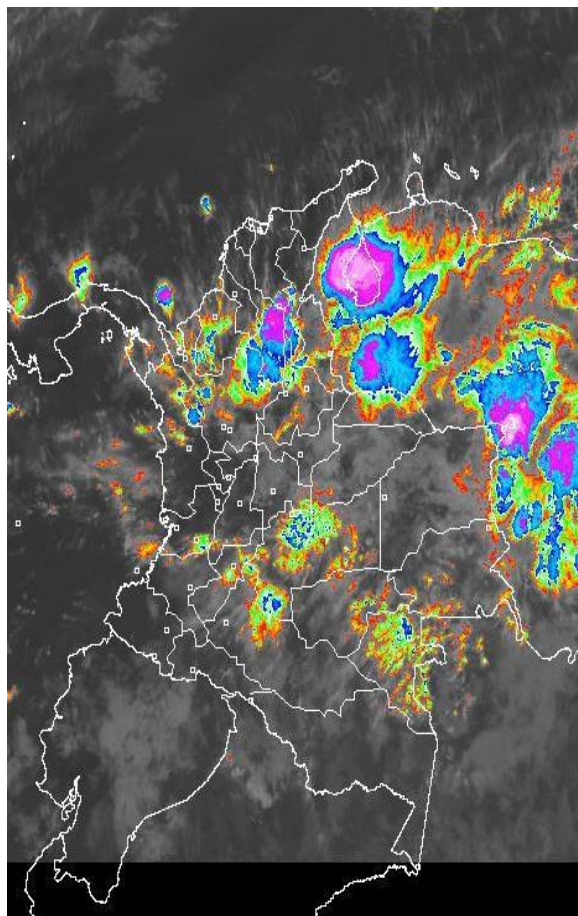
## IMAGEN SATELITAL

Imagen Canal Infrarrojo | 29 de abril de 2016 | Hora 8:45 a.m. HLC

### CONDICIONES HIDROMETEOROLÓGICAS ACTUALES

En las últimas 24 horas las precipitaciones se han concentrado en la región oriental del país, en algunas zonas del norte de la región Andina y oriente de la región Caribe y algunos sectores del Pacífico.

Las condiciones nubosas para el día de hoy estarán propiamente en la región oriental, tanto en la Amazonia como en la Orinoquia, donde se prevé que las precipitaciones de mayor cantidad, se concentren en esta área, principalmente, en el piedemonte. Para las regiones Andina, Pacífica y Caribe tendrán condiciones moderadamente nubosas y posibilidad de lluvias, especialmente, en el norte de la región andina y centro de la región Caribe.



Consulte todos los días el pronóstico del tiempo y las alertas hidrometeorológicas vigentes del IDEAM, en un formato de calidad. Alrededor de las 7:30 a. m. está a disposición del público en [www.ideam.gov.co](http://www.ideam.gov.co).

Se puede ver también en dispositivos móviles **AQUÍ**



# LO MÁS DESTACADO

**ALERTA ROJA  
PARA TOMAR ACCIÓN**

**ALERTA NARANJA  
PARA PREPARARSE**

**ALERTA AMARILLA  
PARA INFORMARSE**

## LLUVIAS

- Incremento considerable de las precipitaciones en las últimas 24 horas, las cuales principalmente se presentaron en las regiones Amazónica, Orinoquia, Pacífica y Andina, lo mismo que en sectores aislados de la región Caribe. **El mayor volumen se registró en el municipio de Villavicencio (Meta), con 185.0 mm. Se destaca que el día de ayer ha sido el más lluvioso en el transcurso del año 2016.**

## ALERTA ROJA

- Por deslizamientos de tierra en sectores inestables y de alta pendiente localizados en los departamentos del Meta, Cundinamarca y Chocó.
- Por creciente súbita en la cuenca del río Mira.



## ALERTA NARANJA

- Por niveles altos y probabilidad de crecientes súbitas en los ríos Meta, Guaviare y sus afluentes.
- Por creciente súbita en el nivel de los ríos de piedemonte del Meta, Santander y Antioquia.
- Por creciente súbita en el nivel de los ríos del departamento de Norte de Santander.
- Por amenaza moderada de deslizamientos de tierra en sectores inestables o de alta pendiente localizados en varios municipios de la región de la Orinoquia, Andina, Amazónica, Caribe y Pacífica.
- Por moderada posibilidad de incendios de la cobertura vegetal en algunos municipios de la región Caribe.

## ALERTA AMARILLA

- Por probabilidad de crecientes súbitas en ríos localizados en los departamentos de Casanare, Caquetá, Putumayo y Arauca.
- Por probabilidad de crecientes súbitas en el río Bogotá.
- Por probabilidad de crecientes súbitas en ríos localizados en la Sierra Nevada de Santa Marta.
- Por tiempo lluvioso en el Océano Pacífico colombiano.
- Debido a las precipitaciones acumuladas durante los últimos días se advierte la probabilidad baja de deslizamiento de tierra detonados por lluvias en sectores de alta pendiente de varios municipios del país. Se recomienda consultar el siguiente enlace: <http://www.pronosticosyalertas.gov.co/web/pronosticos-y-alertas/pronostico-de-la-amenaza-diaria-por-deslizamientos>.



# PRONÓSTICO CONDICIONES METEOROLÓGICAS ESPECIALES

## ÁREA DEL VOLCÁN GALERAS

Nubosidad variable a lo largo de la jornada con lluvias dispersas al atardecer o durante la noche, luego de un día seco.

EL SERVICIO GEOLÓGICO COLOMBIANO reporta en nivel AMARILLO (III): CAMBIOS EN EL COMPORTAMIENTO DE LA ACTIVIDAD VOLCÁNICA. Lat: 155 | Lon: -77.37

ELEVACIÓN (pies)	DIRECCIÓN	VELOCIDAD	
		NUDOS	Km/h
10,000	SURESTE	0 - 5	0 - 9
18,000	NORESTE	0 - 5	0 - 9
24,000	NORTE	0 - 5	0 - 9
30,000	NORTE	0 - 5	0 - 9

## ÁREA DEL VOLCÁN NEVADO DEL HUILA

Nubosidad variable a lo largo de la jornada con lluvias dispersas al atardecer o durante la noche, luego de un día seco.

EL SERVICIO GEOLÓGICO COLOMBIANO reporta en nivel AMARILLO (III): CAMBIOS EN EL COMPORTAMIENTO DE LA ACTIVIDAD VOLCÁNICA. Lat: 2.92 | Lon: -76.05

ELEVACIÓN (pies)	DIRECCIÓN	VELOCIDAD	
		NUDOS	Km/h
10,000	SURESTE	0 - 5	0 - 9
18,000	SURESTE	0 - 5	0 - 9
24,000	SUR	0 - 5	0 - 9
30,000	NOROESTE	0 - 5	0 - 9

## ÁREA DEL VOLCÁN CERRO MACHÍN

Nubosidad variable a lo largo de la jornada con lluvias dispersas al atardecer o durante la noche, luego de un día seco.

EL SERVICIO GEOLÓGICO COLOMBIANO reporta en nivel AMARILLO (III): CAMBIOS EN EL COMPORTAMIENTO DE LA ACTIVIDAD VOLCÁNICA. Lat: 4.80 | Lon: -75.62

ELEVACIÓN (pies)	DIRECCIÓN	VELOCIDAD	
		NUDOS	Km/h
10,000	SUR	5 - 10	9 - 18
18,000	OESTE	0 - 5	0 - 9
24,000	NOROESTE	0 - 5	0 - 9
30,000	SURESTE	0 - 5	0 - 9

## ÁREA DEL VOLCÁN NEVADO DEL RUIZ

En el transcurso de la jornada, predominarán las condiciones mayormente cubiertas con precipitaciones a diferentes horas.

EL SERVICIO GEOLÓGICO COLOMBIANO reporta en nivel AMARILLO (III): CAMBIOS EN EL COMPORTAMIENTO DE LA ACTIVIDAD VOLCÁNICA. Lat: 4.89 | Lon: -75.32

ELEVACIÓN (pies)	DIRECCIÓN	VELOCIDAD	
		NUDOS	Km/h
10,000	SUROESTE	0 - 5	0 - 9
18,000	OESTE	0 - 5	0 - 9
24,000	NOROESTE	0 - 5	0 - 9
30,000	NORESTE	0 - 5	0 - 9

## ÁREA DEL COMPLEJO VOLCÁNICO CHILES-CERRO NEGRO DE MAYASQUER

Cielo parcialmente nublado con tiempo seco hasta entrada la tarde, luego se pronostican lluvias ligeras y dispersas.

EL SERVICIO GEOLÓGICO COLOMBIANO reporta en nivel AMARILLO (III): CAMBIOS EN EL COMPORTAMIENTO DE LA ACTIVIDAD VOLCÁNICA. Lat: 0.81 | Lon: -77.93 | Lat: 0.76 | Lon: -77.95

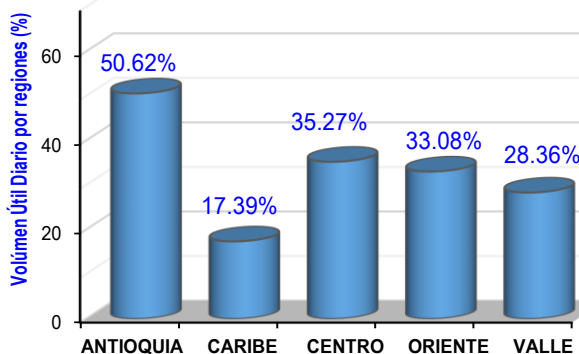
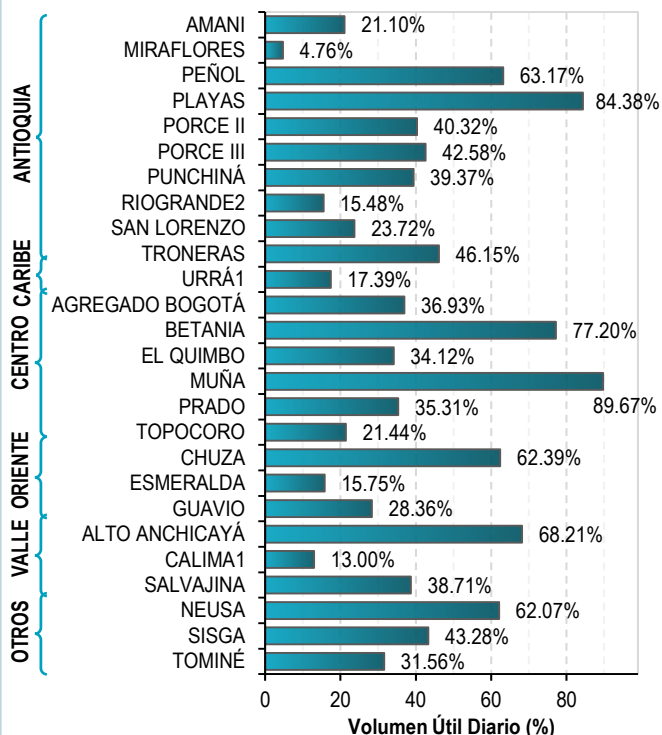
ELEVACIÓN (pies)	DIRECCIÓN	VELOCIDAD	
		NUDOS	Km/h
10,000	SURESTE	0 - 5	0 - 9
18,000	SURESTE	5 - 10	9 - 18
24,000	SURESTE	5 - 10	9 - 18
30,000	ESTE	0 - 5	0 - 9

# ESTADO DE LOS EMBALSES

A continuación se relaciona el volumen útil diario de los principales embalses del país (expresado en porcentaje), de acuerdo con la información reportada por XM S.A. E.S.P en la siguiente dirección electrónica:

<http://ido.xm.com.co/ido/SitePages/hidrologia.aspx?q=reservas>

## VOLUMEN ÚTIL DIARIO EN LOS PRINCIPALES EMBALSES DEL PAÍS



Para estar informado diariamente de lo que pasa con el **pronóstico del tiempo y las alertas.**

Síguenos en Twitter  
**@IDEAMColombia**



## PRECIPITACIONES

A continuación se relacionan los municipios donde en las últimas 24 horas se registraron precipitaciones iguales o superiores a 40.0 mm.

DEPARTAMENTO	MUNICIPIO
ANTIOQUIA	Sonsón (77.3),
BOYACÁ	Campohermoso (140.0), Miraflores (75.2), Macanal (56.0), Quípama (55.5), San Luis de Gaceno (53.1).
CALDAS	Pácora (51.0)
CAQUETÁ	Solano (68.5), Florencia (65.5), Villagarzón (57.0), San Francisco (53.8).
CASANARE	Tauramena (147.2), Yopal (130.0), Támara (92.2), Pore (87.3), Orocué (84.0), Aguazul (76.0), Villanueva (74.0)
CAUCA	López de Micay (50.0).
CESAR	El Paso (78.0), Codazzi (50.0).
CUNDINAMARCA	Guayabetal (110.0), Soacha (96.0), Paima (79.0), Medina (78.0),
GUAVIARE	San José del Guaviare (80.0).
META	<b>Villavicencio (185.0)</b> , Restrepo (140.0), Barranca de Upía (52.0), Puerto López (51.0).
PUTUMAYO	Mocoa (58.5)
SANTANDER	Contratación (97.0), Guadalupe (92.6), Chima (75.3), Suaita (71.0), Albania (66.2), Puerto Wilches (57.0), Vélez (55.9), Guavatá (51.8)
TOLIMA	Líbano (63.0).
VICHADA	Puerto Carreño (86.2).

Para estar informado diariamente de lo que pasa con el **pronóstico del tiempo y las alertas.**

Síguenos en Twitter  
**@IDEAMColombia**



## TEMPERATURAS MÁXIMAS

A continuación se relacionan los municipios donde en las últimas 24 horas se registraron temperaturas iguales o superiores a 35.0 °C.

DEPARTAMENTO	MUNICIPIO
<b>ANTIOQUIA</b>	Valparaíso (39.6).
<b>CESAR</b>	Bosconia (38.4), Valledupar (36.5)
<b>CUNDINAMARCA</b>	Puerto Salgar (37.8).
<b>LA GUAJIRA</b>	Urumita (35.4).
<b>NORTE DE SANTANDER</b>	Cúcuta (35.4).
<b>TOLIMA</b>	Ambalema (35.6).



# PRONÓSTICO METEOROLÓGICO

Viernes 29 y sábado 30 de abril de 2016



REGIÓN	PRONÓSTICO
SABANA DE BOGOTÁ	<p><b>VIERNES:</b> se espera cielo parcial a mayormente nublado con probabilidad de lloviznas al oriente a primeras horas de la mañana. Por la tarde se mantendrán las condiciones de cielo mayormente nublado con lluvias de variada intensidad en diferentes sectores de la ciudad y la sabana. Se prevé que las lluvias se extiendan durante la noche en amplios sectores de la ciudad y de la sabana, tendiendo a reducir su intensidad. Temperatura máxima estimada de 19 °C</p> <p><b>SÁBADO:</b> se estima probabilidad de lluvias de intensidades variadas, en especial en horas de la tarde y noche a lo largo de la ciudad y en zonas de la sabana.</p>
CARIBE	<p><b>VIERNES:</b> se estiman precipitaciones en horas de la mañana en sectores de Córdoba, Sucre, Cesar, sur de Bolívar e inmediaciones de la sierra nevada de Santa Marta. Por la tarde y en horas de la noche incremento de la nubosidad en zonas de Magdalena, Cesar, Córdoba y sectores de Sucre. Probabilidad de actividad eléctrica dispersa.</p> <p><b>SÁBADO:</b> nubosidad abundante en gran parte del área, con precipitaciones en especial en las inmediaciones de la sierra nevada de Santa Marta, zonas de Atlántico, La Guajira y hacia el sur de Cesar. Las precipitaciones más intensas se esperan en horas de la tarde y noche.</p>
ARCHIPIÉLAGO DE SAN ANDRÉS, PROVIDENCIA Y SANTA CATALINA	<p><b>VIERNES:</b> A lo largo de la jornada se estima nubosidad variada con probabilidad de lluvias dispersas, especialmente en la noche.</p> <p><b>SÁBADO:</b> probabilidad de precipitaciones dispersas en horas de la noche, después de un día seco.</p>
MAR CARIBE	<p><b>VIERNES:</b> en la mayor parte del Caribe nacional se pronostican condiciones secas con nubosidad variada, salvo en áreas aledañas a las costas de Urabá, Córdoba y Sucre donde se estiman precipitaciones de variada intensidad, particularmente después del mediodía y durante la noche. En el archipiélago de San Andrés, Providencia y Santa Catalina no se descartan lluvias ocasionales.</p> <p><b>SABADO:</b> se espera nubosidad entre ligero y moderado en el mar Caribe nacional salvo que se concentra la nubosidad hacia el golfo de Urabá durante el día con lluvias moderadas a fuertes y variable y con lluvias para el resto del litoral.</p>

Planeando tu día?  
Descarga YA y conoce...



Consúltalo a diario y únete a la Cultura del Pronóstico del IDEAM

Disponible para  

# PRONÓSTICO METEOROLÓGICO

Viernes 29 y sábado 30 de abril de 2016



REGIÓN	PRONÓSTICO
ANDINA	<p><b>VIERNES:</b> Lluvias de variada intensidad se esperan en horas de la mañana en Antioquia, Santander, oriente de Cundinamarca, Tolima, Huila, zonas de montaña de Cauca y Valle del Cauca. Por la tarde se esperan precipitaciones entre moderadas a fuertes en zonas de los Santanderes, Boyacá, sur de Antioquia, Cundinamarca y de menor intensidad en sectores del eje cafetero y en las montañas de Tolima, Cauca, Nariño y Huila.</p> <p><b>SÁBADO:</b> durante la jornada se estima nubosidad variada con lluvias en amplias zonas de Boyacá, Santanderes y sectores de Antioquia; de menor intensidad en Cundinamarca, Tolima y Huila. La mayor actividad se estima en horas de la tarde y noche.</p>
INSULAR PACÍFICA	<p><b>VIERNES:</b> en Malpelo se pronostican tiempo seco en la mañana; en la tarde se espera aumento de la nubosidad y algunas lluvias dispersas. En Gorgona son previstas lluvias durante la mañana y finalizando la tarde en adelante. Posibilidad de tormentas eléctricas.</p> <p><b>SÁBADO:</b> en Malpelo son estimadas precipitaciones dispersas, mientras que en Gorgona lluvias de mayor intensidad.</p>
PACÍFICA	<p><b>VIERNES:</b> nubosidad moderada y lluvias dispersas y de baja intensidad en la mañana en gran parte de la región salvo en las costas de Valle del Cauca y Cauca donde estarán las lluvias más importantes. En la tarde se incrementará la nubosidad en el centro y norte de la región con lluvias más fuertes y con tronadas sobre el sur de Chocó, Valle del Cauca y Cauca.</p> <p><b>SÁBADO:</b> cielo entre parcial a mayormente cubierto con probabilidad de precipitaciones en el departamento de Chocó y de menor intensidad en el resto del área.</p>
OCEANO PACÍFICO	<p><b>VIERNES:</b> en gran parte del área oceánica colombiana se prevén cielo parcialmente nublado con bandas nubosas hacia el centro de la cuenca y mayor nubosidad a lo largo del litoral, con precipitaciones locales y dispersas durante el día.</p> <p><b>SÁBADO:</b> se espera mayor nubosidad hacia el centro y norte de la cuenca del Pacífico especialmente en horas de la madrugada y mañana. Igualmente a lo largo del litoral con lluvias dispersas de variada intensidad y con probabilidad de descargas eléctricas.</p>

Planeando tu día?  
Descarga YA y conoce...



Consúltalo a diario y únete a la Cultura del Pronóstico del IDEAM

Disponible para  



# PRONÓSTICO METEOROLÓGICO





Viernes 29 y sábado 30 de abril de 2016

REGIÓN	PRONÓSTICO
<p><b>ORINOQUIA</b></p>	<p><b>VIERNES:</b> son estimadas lluvias entre moderadas a fuertes por la mañana en zonas del piedemonte, amplios sectores de Meta, norte de Arauca y Vichada; Por la tarde se estima disminución de la nubosidad manteniéndose algunas lluvias en zonas de Meta, incluido el piedemonte, Arauca y Casanare. Probabilidad de tormentas eléctricas.</p> <p><b>SÁBADO:</b> a lo largo de la jornada cielo entre parcial y mayormente nublado con lluvias dispersas hacia zonas del piedemonte y sectores de Vichada. Las precipitaciones de mayor intensidad se estiman en horas de la tarde y noche.</p>
<p><b>AMAZONIA</b></p>	<p><b>VIERNES:</b> en horas de la mañana se esperan condiciones nubladas con lluvias moderadas a fuertes en Guainía, Vaupés, Caquetá y Guaviare; Lluvias de menor intensidad en Amazonas y Putumayo. Por la tarde se estima una ligera disminución de la nubosidad con precipitaciones moderadas hacia el sur de la región, de intensidades entre moderadas a fuertes y con probabilidad de tronadas en el centro y norte de la región.</p> <p><b>SÁBADO:</b> a lo largo de la jornada se espera cielo entre parcial y mayormente nublado con lluvias hacia el piedemonte Amazónico, zonas de Caquetá Guainía y Vaupés. Las precipitaciones más fuertes se esperan en horas de la tarde o noche.</p>

Planeando tu día?  
 Descarga YA y conoce...



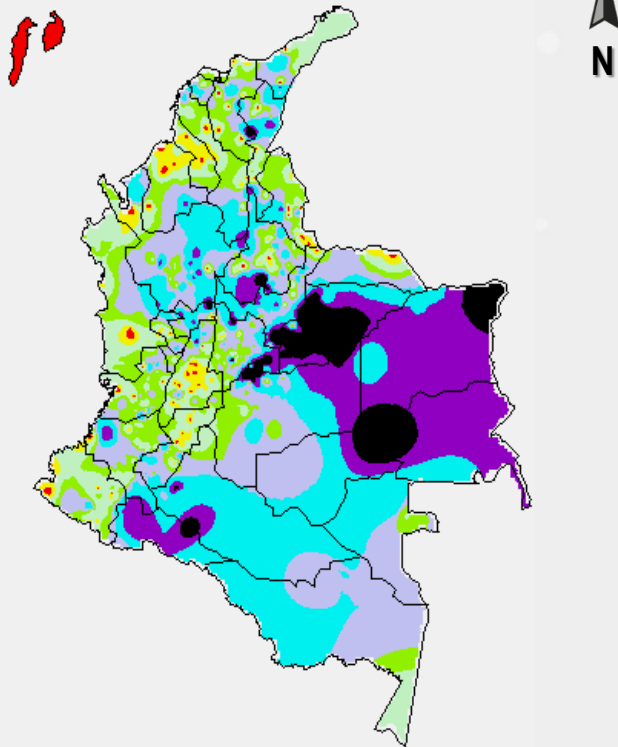
Consúltalo a diario y únete a  
 la Cultura del Pronóstico del IDEAM

Disponible para  

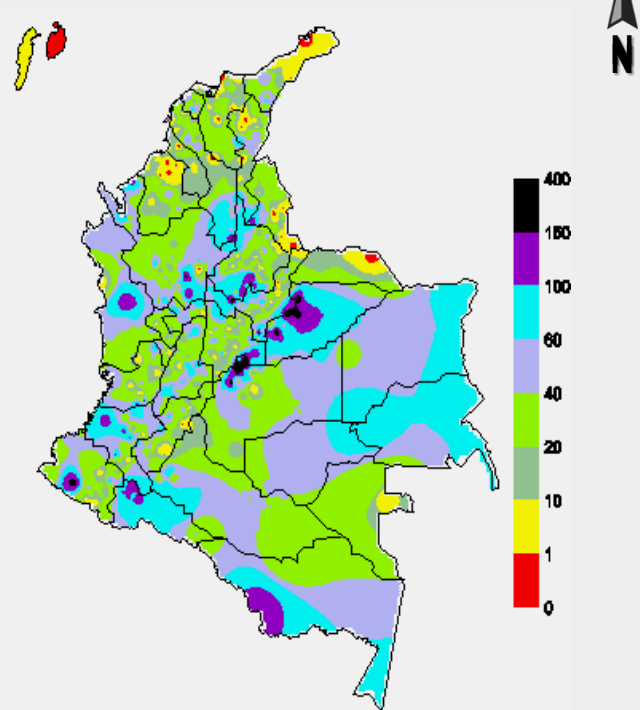


# MAPAS DE PRECIPITACIÓN

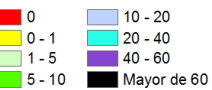
**Precipitación diaria:** desde las 07:00 a.m. del día jueves 28 hasta las 07:00 a.m. del día viernes 29 de abril de 2016.



**Precipitación de los últimos 3 días:** desde las 07:00 a.m. del día martes 26 hasta las 07:00 a.m. del día viernes 29 de abril de 2016.

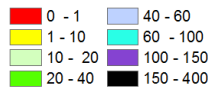


PRECIPITACION EN mm



1 milímetro de precipitación equivale a 1 litro de lluvia por m<sup>2</sup>

PRECIPITACIÓN EN mm



1 milímetro de precipitación equivale a 1 litro de lluvia por m<sup>2</sup>

## ALERTAS VIGENTES E INFORMACIÓN ADICIONAL

Para mayor información sobre el pronóstico del estado del tiempo, informes técnicos diarios, comunicados especiales, mapas diarios de temperaturas máximas y mínimas e información diaria de precipitación se sugiere consultar los siguientes enlaces:

- [MAPA DIARIO DE TEMPERATURA MÁXIMA.](#)
- [MAPA DIARIO DE TEMPERATURA MÍNIMA.](#)
- [INFORMACIÓN DIARIA DE PRECIPITACIÓN Y TEMPERATURA DE LOS PRINCIPALES AEROPUERTOS DEL PAÍS.](#)
- [MOAICO MAPAS DE PRECIPITACIÓN DIARIA EN MILÍMETROS.](#)

# ALERTAS POR NIVELES DE LOS RÍOS

## REGIÓN CARIBE

### SITIOS PARA LOS CUALES SE GENERA LA ALERTA

**ALERTA  
 ROJA**

#### **NIVELES ALTOS EN LOS RÍOS DE LAS ESTRIBACIONES DE LA SIERRA NEVADA DE SANTA MARTA**

Se sugiere este nivel de alerta debido a que las intensas lluvias originaron un ascenso importantes en los niveles del río Fundación sobrepasando la cota de afectación a la altura de el municipio de Fundación. Actualmente la condición es de ascenso, y se espera que mantenga estos valores altos durante el día de hoy..

## REGIÓN ORINOQUIA

### SITIOS PARA LOS CUALES SE GENERA LA ALERTA

**ALERTA  
 ROJA**

#### **PROBABILIDAD DE CRECIENTES SÚBITAS EN ALGUNOS RÍOS DEL DEPARTAMENTO DE CASANARE**

Se sugiere este nivel de alerta debido a las fuertes lluvias registradas en las últimas 24 horas y a que se espera que persistan el día de hoy, por lo anterior se espera un incremento significativo de los niveles que podría ocasionar afectaciones en las zonas ribereñas a los ríos del piedemonte del departamento de Casanare, se sugiere especial atención a los ríos Cusiana y Cravo Sur, tanto al cauce principal como a sus afluentes.

#### **PROBABILIDAD DE CRECIENTES SÚBITAS EN EL RÍO GUATIQUÍA**

Debido a las fuerte lluvias registradas en los últimos días se han generado incrementos importantes en los ríos de la parte alta de la cuenca del río Meta, por lo anterior se sugiere este nivel de alerta frente a la posibilidad de incrementos importantes que generen afectación en la población ribereña a los ríos Guatiquía, tanto en el cauce principal como en sus afluentes..

# ALERTAS POR NIVELES DE LOS RÍOS

## REGIÓN ANDINA

### SITIOS PARA LOS CUALES SE GENERA LA ALERTA

#### PROBABILIDAD DE CRECIENTES SÚBITAS EN ALGUNOS RÍOS DE LOS DEPARTAMENTOS DE ANTIOQUIA Y SANTANDER

**ALERTA  
NARANJA**

Se mantiene esta alerta por la persistencia e intensidad de lluvias en amplios sectores de los departamentos de Antioquia, Boyacá y Santander, las cuales pueden ocasionar incrementos súbitos en los niveles de algunos ríos de montaña de estos departamentos. Se recomienda especial atención a los ríos Frio, La Iglesia, Tona, Lebrija, Navas, Chapinero, río de Oro, Suarez, Carare y Chicamocha, entre otros, en el departamento de Santander, y los ríos Mulatos, León, Chigorodó, Carepa, Apartadó, Vijagüal, Zungo, Grande, Guadualito, Currulao, Turbo, San José, Tenche, El Bagre, Nechí, Taraza, entre otros. El IDEAM recomienda a las autoridades locales y pobladores estar atentos al comportamiento de los niveles de estos ríos, dado que se pronostica persistan las lluvias en la región.

## REGIÓN ORINOQUIA

### SITIOS PARA LOS CUALES SE GENERA LA ALERTA

#### NIVELES ALTOS EN EL RÍO META Y PROBABILIDAD DE CRECIENTES SÚBITAS EN LOS AFLUENTES DE LA PARTE ALTA

**ALERTA  
NARANJA**

Se mantiene esta alerta por niveles altos en el río Meta a la altura de los municipios de Puerto López y Cabuyaro (Meta). Igualmente, se prevén incrementos súbitos en el nivel de los principales afluentes como los ríos Guayuriba, Guatiquía, Guacavía, Humea, Cusiana y Cravo Sur, producto de las lluvias de variada intensidad que se han presentado en la región y las cuales se pronostican persistan durante las próximas horas.

#### NIVELES ALTOS EN EL RÍO GUAVIARE Y PROBABILIDAD DE CRECIENTES SÚBITAS EN LOS AFLUENTES DEL PIEDEMONTE LLANERO

Se mantiene esta alerta por niveles altos en el río Guaviare a la altura del municipio San José del Guaviare. Igualmente, se prevén incrementos súbitos en el nivel de los principales afluentes que descienden del piedemonte llanero como los ríos Ariari, Güejar y Guayabero, producto de las lluvias de variada intensidad que se han presentado en la región y las cuales se pronostican persistan durante las próximas horas.



# ALERTAS POR NIVELES DE LOS RÍOS

## REGIÓN AMAZÓNICA

### SITIOS PARA LOS CUALES SE GENERA LA ALERTA

**ALERTA AMARILLA**

#### PROBABILIDAD DE CRECIENTES SÚBITAS EN ALGUNOS RÍOS DE LOS DEPARTAMENTOS DE CAQUETA Y PUTUMAYO

Se mantiene esta alerta dada la probabilidad de crecientes súbitas en especial en la cuenca alta de los ríos Caquetá y Putumayo, y sus principales afluentes como los ríos Hacha y Caraño, producto de las lluvias de variada intensidad que persisten en sectores del piedemonte amazónico de estos departamentos.

## REGIÓN ANDINA

### SITIOS PARA LOS CUALES SE GENERA LA ALERTA

**ALERTA AMARILLA**

#### CRECIENTE EN LOS NIVELES DE LOS RÍOS DEL DEPARTAMENTO DE NORTE DE SANTANDER

Se genera esta Alerta dado que se han presentado importantes registros de lluvias en amplios sectores del departamento de Norte de Santander, por lo cual se recomienda especial atención a pobladores en zonas ribereñas de las cuencas media y baja de los ríos Catatumbo, San Miguel, Zulía, Tarra, Cucutilla, Pamplonita y Algodonal.

#### NIVELES ALTAS EN LOS RÍOS DEL DEPARTAMENTO DE CUNDINAMARCA

Se genera esta Alerta dado que se han incrementado los niveles en la parte baja de los ríos Bogotá, Negro y Sumapaz y actualmente están en un rango considerado alto Se sugiere este nivel de alerta dado que se espera que persistan las lluvias el día de mañana y que los niveles continúen incrementándose.

# ALERTAS POR NIVELES DE LOS RÍOS

## REGIÓN CARIBE

### SITIOS PARA LOS CUALES SE GENERA LA ALERTA

**ALERTA  
 AMARILLA**

#### PROBABILIDAD DE CRECIENTES SÚBITAS EN RÍOS DE LAS ESTRIBACIONES DE LA SIERRA NEVADA DE SANTA MARTA

Se mantiene esta alerta dadas las precipitaciones moderadas a fuertes así como la presencia de tormentas eléctricas en las estribaciones de la Sierra Nevada de Santa Marta, las cuales pueden ocasionar incrementos súbitos en los niveles de los ríos Fundación, Aracataca, Sevilla y Ariguaní, entre otros.

## REGIÓN ANDINA

### SITIOS PARA LOS CUALES SE GENERA LA ALERTA

**ALERTA  
 AMARILLA**

#### NIVELES ALTOS EN LA PARTE BAJA DEL RÍO BOGOTÁ

Se mantiene este nivel de alerta por el incremento en los niveles del río Bogotá, monitoreado en la estación La Campiña (Girardot-Cundinamarca), con valores en el rango de altos históricos para la época.

# ALERTAS POR AMENAZAS DE INCENDIOS DE LA COBERTURA VEGETAL

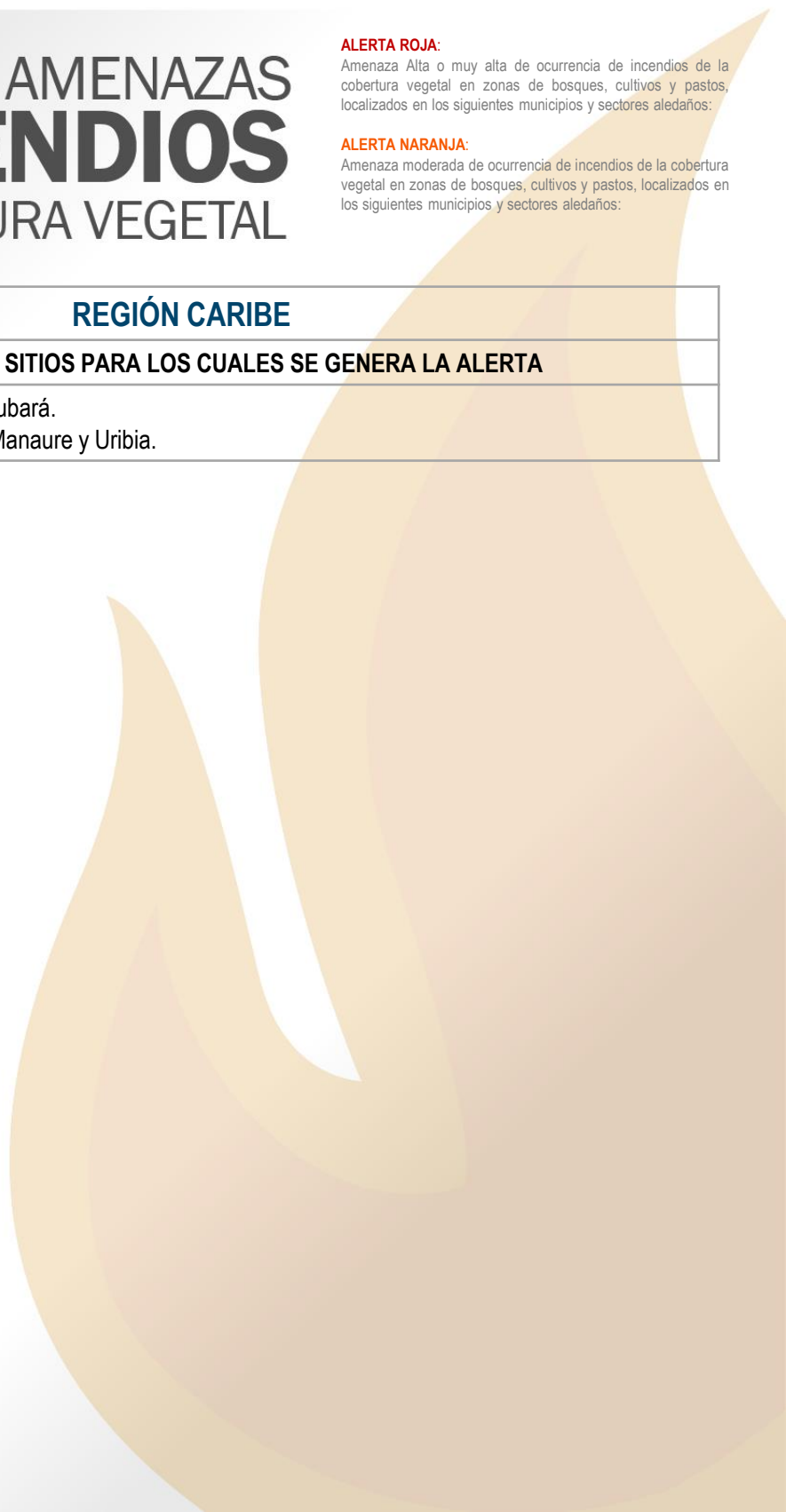
**ALERTA ROJA:**

Amenaza Alta o muy alta de ocurrencia de incendios de la cobertura vegetal en zonas de bosques, cultivos y pastos, localizados en los siguientes municipios y sectores aledaños:

**ALERTA NARANJA:**

Amenaza moderada de ocurrencia de incendios de la cobertura vegetal en zonas de bosques, cultivos y pastos, localizados en los siguientes municipios y sectores aledaños:

REGIÓN CARIBE	
SITIOS PARA LOS CUALES SE GENERA LA ALERTA	
ALERTA NARANJA	ATLÁNTICO: Tubará.
	LA GUAJIRA: Manaure y Uribia.





# ALERTAS POR AMENAZAS DE DESLIZAMIENTO

**ALERTA ROJA:**

Amenaza alta a muy alta por deslizamientos de tierra detonados por lluvias, localizados en los siguientes municipios:

**ALERTA NARANJA:**

Amenaza moderada por deslizamientos de tierra detonados por lluvias, localizados en los siguientes municipios:

REGIÓN CARIBE	
SITIOS PARA LOS CUALES SE GENERA LA ALERTA	
<b>ALERTA NARANJA</b>	<p><b>CÓRDOBA:</b> Tierralta.  <b>BOLÍVAR:</b> Cantagallo y San Pablo.</p>

REGIÓN ANDINA	
SITIOS PARA LOS CUALES SE GENERA LA ALERTA	
<b>ALERTA ROJA</b>	<p><b>CUNDINAMARCA:</b> Quetame</p>

REGIÓN ANDINA	
SITIOS PARA LOS CUALES SE GENERA LA ALERTA	
<b>ALERTA NARANJA</b>	<p><b>ANTIOQUIA:</b> Alejandría , Apartadó , Arboletes , Cañasgordas , Carepa , Carmen de Viboral , Cisneros , Cocorná , Concepción , Giraldo , Granada , Guatapé , Necoclí , Puerto Nare , Puerto Triunfo , San Carlos , San Francisco , San Juan de Urabá , San Luis , San Rafael , San Roque , Santo Domingo , Sonsón , Turbo , Vegachí , Yalí y Yondó (Casabe).  <b>BOYACÁ:</b> Aquitania, Berbeo, Briceño, Campheroso, Chita, Chitaraque, Chivor, Cubará, Gachantivá, Garagoa, La Victoria, Labranzagrande, Macanal, Miraflores, Mongua, Monquirá, Muzo, Otanche, Pachavita, Páez, Pajarito, Pauna, Paya, Pisba, Puerto Boyacá, Quípama, Saboyá, San Eduardo, San José de Pare, San Luis de Gaceno, San Pablo de Borbur, Santa María, Santana, Socotá, Togüi y Tununguá.  <b>CALDAS:</b> Pácora  <b>CUNDINAMARCA:</b> Bituima, Bogotá, D.C., Cáqueza, Fómeque, Fosca, Gachalá, Guayabetal, Gutiérrez, Medina, Paime, Paratebueno, Quebradanegra, Quetame, Quipile, Soacha, Topaipí, Ubalá, Viani, Villagómez y Yacopí.</p>

# ALERTAS POR AMENAZAS DE DESLIZAMIENTO

**ALERTA ROJA:**

Amenaza alta a muy alta por deslizamientos de tierra detonados por lluvias, localizados en los siguientes municipios:

**ALERTA NARANJA:**

Amenaza moderada por deslizamientos de tierra detonados por lluvias, localizados en los siguientes municipios:

## REGIÓN ANDINA

### SITIOS PARA LOS CUALES SE GENERA LA ALERTA

**ALERTA NARANJA**

**NORTE DE SANTANDER:** Chitagá, Toledo y Villa Caro.

**SANTANDER:** Aguada, Albania, Barbosa, Bolívar, Charalá, Chima, Chipatá, Cimitarra, Contratación, Coromoro, El Guacamayo, El Peñón, Encino, Florián, Gámbita, Guadalupe, Guapotá, Guavatá, Güepsa, Jesús María, La Belleza, La Paz, Landázuri, Oiba, Palmas del Socorro, Puente Nacional, Puerto Parra, Puerto Wilches, San Benito, Santa Helena del Opón, Simacota, Suaita, Sucre y Vélez.

**TOLIMA:** Chaparral, Líbano, Rioblanco, y Villahermosa.

## REGIÓN PACÍFICA

### SITIOS PARA LOS CUALES SE GENERA LA ALERTA

**ALERTA ROJA**

**CHOCÓ:** Tadó

## REGIÓN PACÍFICA

### SITIOS PARA LOS CUALES SE GENERA LA ALERTA

**ALERTA NARANJA**

**CAUCA:** El Tambo, López, Timbiquí, Cajibío, Patía (El Bordo), Piamonte y Santa Rosa.

**CHOCÓ:** Alto Baudó (Pie de Pato), Atrato (Yuto), Bagadó, Bajo Baudó (Pizarro), Cértégui, Condoto, El Cantón del San Pablo (Managrú), El Carmen, Istmina, Lloró, Medio Atrato (Beté), Medio Baudó (Boca de Pepé), Medio San Juan (Andagoya), Nuquí, Quibdó, Río Iró (Santa Rita), Río Quito (Paimadó) y Unión Panamericana (Animas).

**NARIÑO:** Barbacoas, Buesaco, Magüí (Payán), Ricaurte, Roberto Payán (San José) y Tumaco.

# ALERTAS POR AMENAZAS DE DESLIZAMIENTO

## ALERTA ROJA:

Amenaza alta a muy alta por deslizamientos de tierra detonados por lluvias, localizados en los siguientes municipios:

## ALERTA NARANJA:

Amenaza moderada por deslizamientos de tierra detonados por lluvias, localizados en los siguientes municipios:

## REGIÓN ORINOQUÍA

### ALERTA ROJA

#### SITIOS PARA LOS CUALES SE GENERA LA ALERTA

**META:** Cubarral, Barranca de Upía, Lejanías, Restrepo y Villavicencio.  
**CASANARE:** Monterrey, Villanueva y Yopal.

## REGIÓN ORINOQUÍA

### ALERTA NARANJA

#### SITIOS PARA LOS CUALES SE GENERA LA ALERTA

**META:** Acacias Cumaral, El Calvario, El Castillo, El Dorado, Guamal San Juanito, Mesetas y San Juan de Arama.  
**CASANARE:** Aguazul, Chámeza, Nunchía, Paz de Ariporo, Pore, Sácamá, Sabanalarga, Támara, Tauramena, Hato Corozal y Recetor.

## REGIÓN AMAZÓNICA

### ALERTA NARANJA

#### SITIOS PARA LOS CUALES SE GENERA LA ALERTA

**CAQUETÁ:** San José del Fragua  
**PUTUMAYO:** Mocoa, San Francisco, Villagarzón y Santiago

### ALERTA AMARILLA

#### SITIOS PARA LOS CUALES SE GENERA LA ALERTA

Debido a las precipitaciones acumuladas durante los últimos días y las registradas durante el día de hoy, se advierte la probabilidad baja de deslizamiento de tierra detonados por lluvias en sectores de alta pendiente de varios municipios del país. Se recomienda revisar el boletín de pronóstico diario por amenaza de deslizamientos de tierra que se encuentra en el siguiente enlace:

<http://www.pronosticosyalertas.gov.co/web/pronosticos-y-alertas/pronostico-de-la-amenaza-diaria-por-deslizamientos>



# ALERTAS METEOMARINA

MAR CARIBE

CONDICIONES NORMALES

OCEANO PACÍFICO

CONDICIONES NORMALES

°C: grados Celsius

m: metros

mm: milímetros

msnm: metros sobre nivel del mar

Km/h: kilómetros por hora

HLC: hora local colombiana

GOES: Geostationary Operational Environmental Satellites (Satélite Geoestacionario Operacional Ambiental).

GOES-13 es el designado GOES-Este, localizado en 75° W sobre el ecuador geográfico.

PNN: Parque Nacional Natural

SFF: Santuario de Fauna y Flora



**ALERTA ROJA. PARA TOMAR ACCIÓN** Advierte a los sistemas de prevención y atención de desastres sobre la amenaza que puede ocasionar un fenómeno con efectos adversos sobre la población, el cual requiere la atención inmediata por parte de la población y de los cuerpos de atención y socorro. Se emite una alerta sólo cuando la identificación de un evento extraordinario indique la probabilidad de amenaza inminente y cuando la gravedad del fenómeno implique la movilización de personas y equipos, interrumpiendo el normal desarrollo de sus actividades cotidianas.



**ALERTA NARANJA. PARA PREPARARSE** Indica la presencia de un fenómeno. No implica amenaza inmediata y como tanto es catalogado como un mensaje para informarse y prepararse. El aviso implica vigilancia continua ya que las condiciones son propicias para el desarrollo de un fenómeno, sin que se requiera permanecer alerta.



**ALERTA AMARILLA. PARA INFORMARSE** Es un mensaje oficial por el cual se difunde información. Por lo regular se refiere a eventos observados, reportados o registrados y puede contener algunos elementos de pronóstico a manera de orientación. Por sus características pretéritas y futuras difiere del aviso y de la alerta, y por lo general no está encaminado a alertar sino a informar.

**CONDICIONES NORMALES** Indica que no existe ninguna clase de alerta para la región o zona mencionada.

OMAR FRANCO | Director General

CHRISTIAN EUSCÁTEGUI | Jefe Oficina del Servicio de Pronósticos y Alertas

Profesionales de Turno:

Constanza ROSERO, Juan BARRIOS, Sonia BERMÚDEZ, Mirovan SVERKO, Nicolás CUADROS, Mauricio TORRES y Alberto PARDO.

<http://www.ideam.gov.co>

Correos electrónicos: [servicio@ideam.gov.co](mailto:servicio@ideam.gov.co), [alertas@ideam.gov.co](mailto:alertas@ideam.gov.co)

Calle 25D # 96B - 70, Piso 3. Bogotá, D.C., Colombia.

Teléfono: 3075625 Ext. 1334-1336.

Síguenos en:

