

INFORME TÉCNICO

# DIARIO N°127

El IDEAM comunica al Sistema Nacional de Gestión del Riesgo (SNGR) y al Sistema Nacional Ambiental (SINA)

Bogotá D. C., viernes 06 de mayo de 2016

Hora de actualización:  
11:54 a.m. HLC

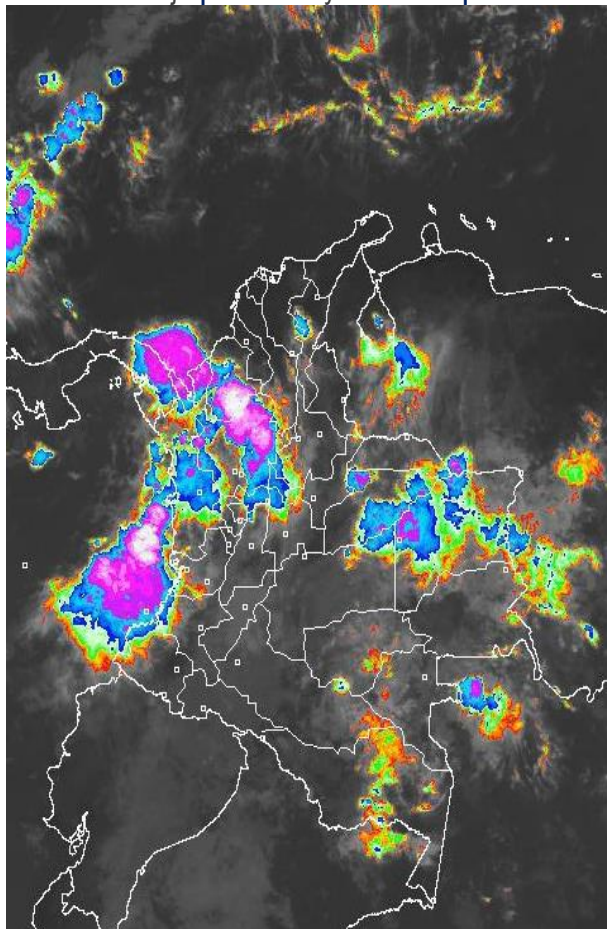


## IMAGEN SATELITAL

Imagen Canal Infrarrojo | 06 de mayo de 2016 | Hora 8:15 a.m. HLC

### CONDICIONES HIDROMETEOROLÓGICAS ACTUALES

Durante las últimas horas se ha presentado cielo entre parcial y mayormente cubierto con lluvias de moderadas a fuertes en sectores de Antioquia, Córdoba, sur de Sucre y Bolívar, litoral de Chocó, Valle del Cauca y Cauca; lluvias de menor intensidad en sectores de los Santanderes, Eje cafetero, Arauca, Casanare, Meta, Vichada y en zonas dispersas de Caquetá y Amazonas. El occidente del mar Caribe colombiano y gran parte del Océano Pacífico colombiano, mantienen abundante nubosidad y lluvias de variada intensidad. El pronóstico nos advierte abundante nubosidad y lluvias moderadas con probabilidad de actividad eléctrica y ráfagas de viento para el noroccidente y occidente del país, especialmente en los departamentos de Córdoba, Sucre, Bolívar, Santanderes, Chocó y litoral de Valle del Cauca y Cauca; lluvias de menor intensidad para el Altiplano Cundiboyacense, Eje cafetero y en sectores dispersos de Vichada, Casanare, Arauca, Guainía, Vaupés, y Amazonas.



Consulte todos los días el pronóstico del tiempo y las alertas hidrometeorológicas vigentes del IDEAM, en un formato de calidad. Alrededor de las 7:30 a. m. está a disposición del público en [www.ideam.gov.co](http://www.ideam.gov.co).

Se puede ver también en dispositivos móviles **AQUÍ**





# LO MÁS DESTACADO

**LLUVIAS**

- Durante las últimas 24 horas las precipitaciones a nivel nacional tendieron ligeramente a incrementarse, y las lluvias de mayor consideración se registraron en la Pacífica, Orinoquia, norte de la Andina y norte de la Caribe, alcanzando el mayor volumen en el **municipio de Cartago (Valle del Cauca), con 87.7 mm.**

**ALERTA ROJA**

- Por deslizamientos de tierra en sectores inestables y de alta pendiente localizados en los departamentos de Risaralda y Santander.

**ALERTA NARANJA**

- Por crecientes súbitas en ríos y quebradas en los departamentos de Santander y Norte de Santander.
- Por niveles altos en los ríos Meta, Guaviare y Casanare.
- Por amenaza moderada de deslizamientos de tierra en sectores inestables o de alta pendiente localizados en municipios de las regiones Andina, Caribe, Pacífica y Orinoquia.
- Por probabilidad de incendios en el departamento del Huila.

**ALERTA AMARILLA**

- Por crecientes súbitas en los ríos San Pedro y San Jorge y aquellos que desembocan en el golfo de Urabá y que descienden del Piedemonte Llanero en la Orinoquia.
- Por pleamar y tiempo lluvioso en el área del archipiélago de San Andrés, Providencia y Santa Catalina y en el litoral Pacífico nacional. Igualmente pleamar en el Océano Pacífico y también por tiempo lluvioso.
- Debido a las precipitaciones acumuladas durante los últimos días se advierte la probabilidad baja de deslizamiento de tierra detonados por lluvias en sectores de alta pendiente de varios municipios del país. Se recomienda consultar el siguiente enlace: <http://www.pronosticosyalertas.gov.co/web/pronosticos-y-alertas/pronostico-de-la-amenaza-diaria-por-deslizamientos>.

**IMPORTANTE**

- El IDEAM advierte sobre el probable incremento en la intensidad de las lluvias y rachas de vientos en el archipiélago de San Andrés y Providencia, por lo cual emitió ayer 05 de mayo de 2016, el Comunicado Especial N° 006; para mayor información puede consultar <http://www.pronosticosyalertas.gov.co/web/pronosticos-y-alertas/comunicados-especiales>

# PRONÓSTICO CONDICIONES METEOROLÓGICAS ESPECIALES

## ÁREA DEL VOLCÁN GALERAS

En las horas de la mañana se prevé tiempo seco. Después del mediodía se incrementará la nubosidad con precipitaciones.

El SERVICIO GEOLÓGICO COLOMBIANO reporta en nivel AMARILLO (III): CAMBIOS EN EL COMPORTAMIENTO DE LA ACTIVIDAD VOLCÁNICA. Lat: 155 | Lon: -77.37

ELEVACIÓN (pies)	DIRECCIÓN	VELOCIDAD	
		NUDOS	Km/h
10,000	SURESTE	5 - 10	9 - 18
18,000	NORESTE	5 - 10	9 - 18
24,000	SURESTE	0 - 5	0 - 9
30,000	ESTE	10 - 15	18 - 27

## ÁREA DEL VOLCÁN NEVADO DEL HUILA

En las horas de la mañana se prevé tiempo seco. Después del mediodía se incrementará la nubosidad con precipitaciones.

El SERVICIO GEOLÓGICO COLOMBIANO reporta en nivel AMARILLO (III): CAMBIOS EN EL COMPORTAMIENTO DE LA ACTIVIDAD VOLCÁNICA. Lat: 2.92 | Lon: -76.05

ELEVACIÓN (pies)	DIRECCIÓN	VELOCIDAD	
		NUDOS	Km/h
10,000	SURESTE	5 - 10	9 - 18
18,000	ESTE	15 - 20	27 - 36
24,000	NORESTE	5 - 10	9 - 18
30,000	NORESTE	5 - 10	9 - 18

## ÁREA DEL VOLCÁN CERRO MACHÍN

En el transcurso de la jornada, predominarán las condiciones mayormente cubiertas con precipitaciones a diferentes horas.

El SERVICIO GEOLÓGICO COLOMBIANO reporta en nivel AMARILLO (III): CAMBIOS EN EL COMPORTAMIENTO DE LA ACTIVIDAD VOLCÁNICA. Lat: 4.80 | Lon: -75.62

ELEVACIÓN (pies)	DIRECCIÓN	VELOCIDAD	
		NUDOS	Km/h
10,000	SUROESTE	5 - 10	9 - 18
18,000	SURESTE	10 - 15	18 - 27
24,000	NOROESTE	5 - 10	9 - 18
30,000	NOROESTE	0 - 5	0 - 9

## ÁREA DEL VOLCÁN NEVADO DEL RUIZ

En el área se espera abundante nubosidad a lo largo de la jornada con lluvias a diferentes horas.

El SERVICIO GEOLÓGICO COLOMBIANO reporta en nivel AMARILLO (III): CAMBIOS EN EL COMPORTAMIENTO DE LA ACTIVIDAD VOLCÁNICA. Lat: 4.89 | Lon: -75.32

ELEVACIÓN (pies)	DIRECCIÓN	VELOCIDAD	
		NUDOS	Km/h
10,000	SUROESTE	0 - 5	0 - 9
18,000	SURESTE	5 - 10	9 - 18
24,000	NOROESTE	5 - 10	9 - 18
30,000	NOROESTE	0 - 5	0 - 9

## ÁREA DEL COMPLEJO VOLCÁNICO CHILES-CERRO NEGRO DE MAYASQUER

A mediados de la tarde y durante la noche se prevén lluvias de variada intensidad, luego de una mañana seca.

El SERVICIO GEOLÓGICO COLOMBIANO reporta en nivel AMARILLO (III): CAMBIOS EN EL COMPORTAMIENTO DE LA ACTIVIDAD VOLCÁNICA. Lat: 0.81 | Lon: -77.93 | Lat: 0.76 | Lon: -77.95

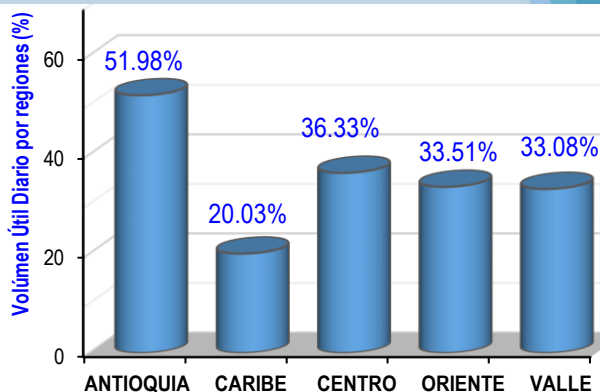
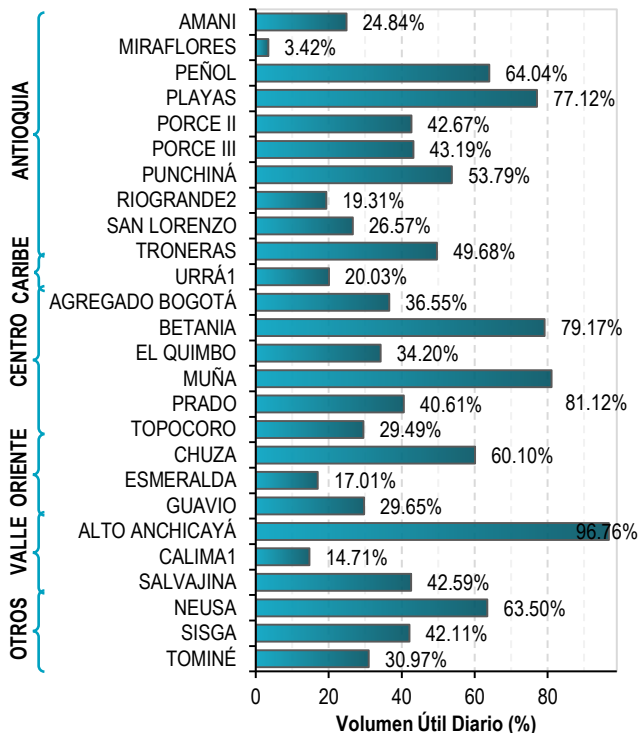
ELEVACIÓN (pies)	DIRECCIÓN	VELOCIDAD	
		NUDOS	Km/h
10,000	SURESTE	0 - 5	0 - 9
18,000	SURESTE	5 - 10	9 - 18
24,000	ESTE	10 - 15	18 - 27
30,000	SUR	5 - 10	9 - 18

# ESTADO DE LOS EMBALSES

A continuación se relaciona el volumen útil diario de los principales embalses del país (expresado en porcentaje), de acuerdo con la información reportada por XM S.A. E.S.P en la siguiente dirección electrónica:

<http://ido.xm.com.co/ido/SitePages/hidrologia.aspx?q=reservas>

## VOLUMEN ÚTIL DIARIO EN LOS PRINCIPALES EMBALSES DEL PAÍS



Para estar informado diariamente de lo que pasa con el **pronóstico del tiempo y las alertas.**

Síguenos en Twitter  
**@IDEAMColombia**



## PRECIPITACIONES

A continuación se relacionan los municipios donde en las últimas 24 horas se registraron precipitaciones iguales o superiores a 40.0 mm.

DEPARTAMENTO	MUNICIPIO
<b>ANTIOQUIA</b>	San Juan de Urabá (65.0).
<b>ATLÁNTICO</b>	Puerto Colombia (40.9)
<b>BOYACÁ</b>	Moniquirá (70.5).
<b>CALDAS</b>	Marquetalia (43.5).
<b>CASANARE</b>	Támara (57.2).
<b>CHOCÓ</b>	San José del Palmar (55.0), Medio San Juan (42.0), Quibdó (30.9).
<b>MAGDALENA</b>	Plato (62.0)
<b>NARIÑO</b>	Barbacoas (57.2), Francisco Pizarro (39.2).
<b>NORTE DE SANTANDER</b>	La Playa (90.3), Ábrego (31.8), Charalá (30.5).
<b>QUINDÍO</b>	Pijao (38.0), Armenia (36.7)
<b>RISARALDA</b>	Pereira (62.8)
<b>SANTANDER</b>	Málaga (34.0).
<b>TOLIMA</b>	Armero (31.0).
<b>VALLE DEL CAUCA</b>	<b>Cartago (87.7)</b>

Para estar informado diariamente de lo que pasa con el **pronóstico del tiempo y las alertas.**

Síguenos en Twitter  
**@IDEAMColombia**



## TEMPERATURAS MÁXIMAS

A continuación se relacionan los municipios donde en las últimas 24 horas se registraron temperaturas iguales o superiores a 35.0 °C.

DEPARTAMENTO	MUNICIPIO
<b>ATLÁNTICO</b>	
<b>BOLIVAR</b>	Magangüé (36.2), Zambrano (36.0), María La Baja (35.0).
<b>CESAR</b>	Valledupar (37.2)
<b>CÓRDOBA</b>	Montería (36.8), Ciénaga de Oro (35.6), Sahagún (35.4),Tierralta (35.2), Codazzi (35.2), Chimá (35.1).
<b>CUNDINAMARCA</b>	Puerto Salgar (41.0), Jerusalén (38.2).
<b>HUILA</b>	Villavieja (37.4).
<b>LA GUAJIRA</b>	Maicao (39.4), Uribia (36.6), Riohacha (35.4), Urumita (35.0).
<b>MAGDALENA</b>	Pivijay (35.8).
<b>NORTE SANTANDER</b>	Cúcuta (36.0).
<b>SANTANDER</b>	Puerto Parra (36.6).
<b>SUCRE</b>	Sampués (35.0).
<b>TOLIMA</b>	Natagaima (37.8), Saldaña (36.4), Guamo (36.0).



# PRONÓSTICO METEOROLÓGICO



Viernes 06 y sábado 07 de mayo de 2016

REGIÓN	PRONÓSTICO
<b>SABANA DE BOGOTÁ</b>	<p><b>VIERNES:</b> en la mañana prevalecerán las condiciones secas con cielo mayormente cubierto, después del mediodía se estiman precipitaciones de variada intensidad en sectores del norte, occidente y sur de la ciudad y de la sabana. La temperatura máxima se aproximara a los 20 °C.</p> <p><b>SÁBADO:</b> nubosidad variada durante la jornada con lluvias ligeras en la mañana hacia el suroriente del área. A mediados de la tarde se advierten precipitaciones en algunos sectores del oriente de la ciudad y de la sabana.</p>
<b>CARIBE</b>	<p><b>VIERNES:</b> durante las horas de la mañana se esperan lluvias fuertes en Córdoba, sur de Bolívar, el resto de la región con nubosidad parcial y tiempo seco. En horas de la tarde y noche se advierten precipitaciones de variada intensidad en zonas de Córdoba, Sucre, Bolívar y sur de Cesar y Magdalena.</p> <p><b>SÁBADO:</b> en la mañana tiempo seco, salvo en áreas del Urabá, Córdoba, Sucre y sur de Bolívar donde se advierten precipitaciones de variada intensidad. En la tarde y noche se pronostican lluvias con tormentas eléctricas dispersas en La Guajira, Cesar, Magdalena y Bolívar.</p>
<b>ARCHIPIÉLAGO DE SAN ANDRÉS, PROVIDENCIA Y SANTA CATALINA</b>	<p><b>VIERNES:</b> cielo mayormente cubierto con precipitaciones y tronadas durante la mañana y parte de la tarde.</p> <p><b>SÁBADO:</b> en el sector no se descartan lluvias esporádicas en la madrugada, tarde y noche.</p>
<b>MAR CARIBE</b>	<p><b>VIERNES:</b> cielo entre ligero y parcialmente nublado con predominio de tiempo seco al oriente y centro del área marítima nacional. En la zona occidental se prevé abundante nubosidad y se advierten lluvias de moderadas a fuertes, sin descartar actividad eléctrica y ráfagas de viento durante algunas horas de la mañana, a mediados de la tarde e inicios de la noche, en el Golfo de Darién, Golfo de Urabá, sobre el litoral de Córdoba y de Antioquia y en el Archipiélago de San Andrés y Providencia.</p> <p><b>SÁBADO:</b> nubosidad variada con condiciones secas, salvo en sectores de San Andrés, Providencia y Santa Catalina y en algunas áreas localizadas enfrente del litoral del Urabá, Córdoba y Sucre donde se estiman precipitaciones. No se descarta actividad eléctrica.</p>

**Planeando tu día?**  
Descarga YA y conoce...



Consúltalo a diario y únete a  
la Cultura del Pronóstico del IDEAM

Disponible para  



# PRONÓSTICO METEOROLÓGICO




Viernes 06 y sábado 07 de mayo de 2016

REGIÓN	PRONÓSTICO
<p><b>ANDINA</b></p>	<p><b>VIERNES:</b> durante las horas de la mañana se registrarán lluvias moderadas a fuertes en Antioquia, suroccidente de Santander, oriente de Boyacá. En la tarde y noche se pronostican lluvias con posibilidad de tormentas eléctricas en sectores de Antioquia, Santander, Norte de Santander, centro y oriente de Cundinamarca, Boyacá, Risaralda, Caldas, Quindío, norte de Tolima y oriente de Cauca y Nariño.</p> <p><b>SÁBADO:</b> cielo entre parcial y mayormente nublado con lluvias a diferentes horas en Antioquia, Santander, Norte de Santander, oriente de Boyacá, Cundinamarca y Nariño. En sectores de Risaralda, Caldas, Tolima, Valle del Cauca y Quindío se advierten precipitaciones desde mediados de la tarde en adelante y hasta entrada la noche. No se descartan descargas eléctricas en momentos de lluvias intensas.</p>
<p><b>INSULAR PACÍFICA</b></p>	<p><b>VIERNES:</b> en Malpelo con tiempo seco y en Gorgona se prevé nubosidad variable a lo largo de la jornada con lluvias a diferentes horas del día.</p> <p><b>SÁBADO:</b> en Gorgona se advierten precipitaciones en horas de la madrugada, al final de la tarde y por la noche. En Malpelo se estima tiempo seco en el día durante la noche se prevén lluvias.</p>
<p><b>PACÍFICA</b></p>	<p><b>VIERNES:</b> en la mañana se prevé abundante nubosidad acompañada de lluvias en el centro y sur de Chocó; lluvias de mayor intensidad en el litoral de Valle de Cauca y Cauca, las de mayor consideración se estiman en las primeras horas de la mañana, y al inicio de la noche. En Nariño se estiman lluvias de carácter ligero. No se descartan tormentas eléctricas y ráfagas de viento.</p> <p><b>SÁBADO:</b> nubosidad variable con condiciones secas en la mañana, excepto en áreas de Chocó donde se advierten precipitaciones. En horas de la tarde y noche se prevén lluvias en el sur de Chocó, noroccidente de Valle del Cauca, Cauca y Nariño. Posibilidad de descargas eléctricas.</p>
<p><b>OCEANO PACÍFICO</b></p>	<p><b>VIERNES:</b> en amplios sectores del Pacífico nacional se prevén nubes densas con lluvias de moderas a fuertes al centro y sur del área oceánica nacional incluido el litoral, al norte se prevé lluvias de menor intensidad. No se descarta la posibilidad de actividad eléctrica y ráfagas de viento.</p> <p><b>SÁBADO:</b> cielo entre parcialmente nublado y nublado con lluvias frente al litoral chocono y vallecaucano durante la madrugada, tarde y noche. No se descartan tormentas eléctricas.</p>

Planeando tu día?  
Descarga YA y conoce...



Consúltalo a diario y únete a la Cultura del Pronóstico del IDEAM

Disponible para  



# PRONÓSTICO METEOROLÓGICO





Viernes 06 y sábado 07 de mayo de 2016

REGIÓN	PRONÓSTICO
<p><b>ORINOQUIA</b></p>	<p><b>VIERNES:</b> En la mañana y hasta entrada la tarde se advierten lluvias en áreas del nororiente del Meta, Casanare y en sectores de Vichada, el resto de la región con condiciones secas y nubosidad variada. A mediados de la tarde y durante la noche se pronostican lluvias con posibilidad de actividad eléctrica en el occidente de Casanare y en diversos sectores de Meta y Vichada.</p> <p><b>SÁBADO:</b> En la región se advierten precipitaciones de variada intensidad desde mediados de la tarde en adelante, luego de una mañana seca con nubosidad dispersa.</p>
<p><b>AMAZONIA</b></p>	<p><b>VIERNES:</b> En amplios sectores de la región se pronostica tiempo seco durante la mañana, salvo en sectores de Guainía, Vaupés y Amazonas donde se prevén lluvias dispersas. Después del mediodía y durante la noche se advierten precipitaciones en Amazonas, Guainía, Vaupés y Guaviare.</p> <p><b>SÁBADO:</b> En la mayor parte de la región predominarán las condiciones lluviosas durante la jornada, excepto en el norte de Guaviare donde se prevé tiempo seco. No se descarta actividad eléctrica.</p>

Planeando tu día?  
 Descarga YA y conoce...



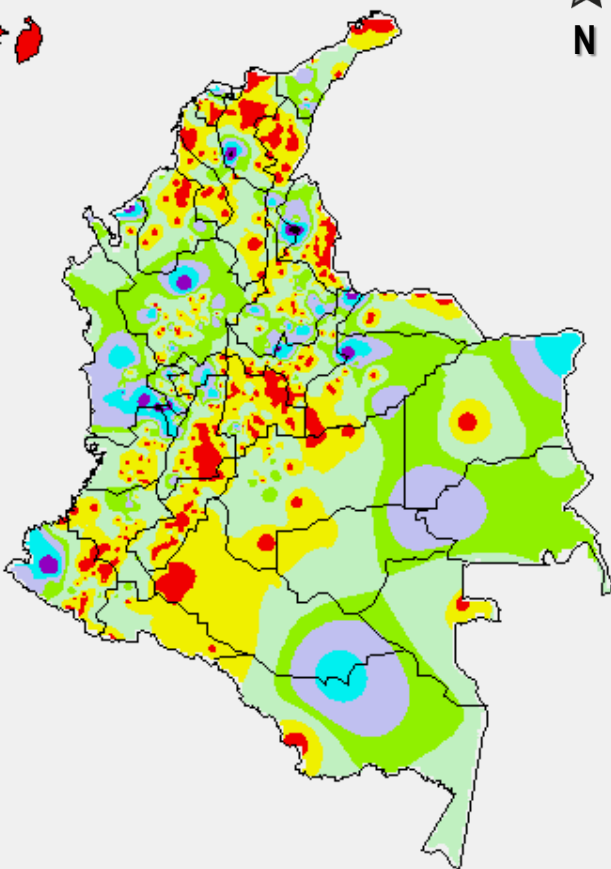
Consúltalo a diario y únete a  
 la Cultura del Pronóstico del IDEAM

Disponible para  

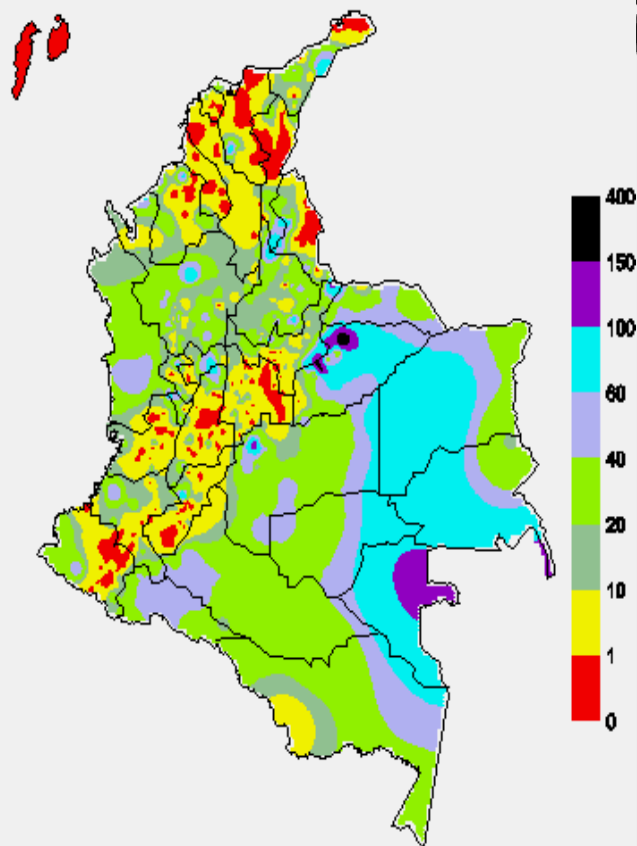


# MAPAS DE PRECIPITACIÓN

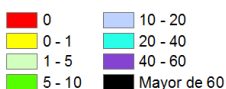
**Precipitación diaria:** desde las 07:00 a.m. del día jueves 05 hasta las 07:00 a.m. del día viernes 06 de mayo de 2016.



**Precipitación de los últimos 3 días:** desde las 07:00 a.m. del día martes 03 hasta las 07:00 a.m. del día viernes 06 de mayo de 2016.

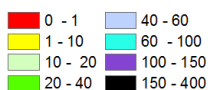


## PRECIPITACIÓN EN mm



1 milímetro de precipitación equivale a 1 litro de lluvia por m<sup>2</sup>

## PRECIPITACIÓN EN mm



1 milímetro de precipitación equivale a 1 litro de lluvia por m<sup>2</sup>

## ALERTAS VIGENTES E INFORMACIÓN ADICIONAL

Para mayor información sobre el pronóstico del estado del tiempo, informes técnicos diarios, comunicados especiales, mapas diarios de temperaturas máximas y mínimas e información diaria de precipitación se sugiere consultar los siguientes enlaces:

- [MAPA DIARIO DE TEMPERATURA MÁXIMA.](#)
- [MAPA DIARIO DE TEMPERATURA MÍNIMA.](#)
- [INFORMACIÓN DIARIA DE PRECIPITACIÓN Y TEMPERATURA DE LOS PRINCIPALES AEROPUERTOS DEL PAÍS.](#)
- [MOSAICO MAPAS DE PRECIPITACIÓN DIARIA EN MILÍMETROS.](#)

# ALERTAS POR NIVELES DE LOS RÍOS

## REGIÓN ORINOQUIA

### SITIOS PARA LOS CUALES SE GENERA LA ALERTA

**ALERTA NARANJA**

#### NIVELES ALTOS EN EL RÍO META

El río Meta a la altura de Puerto López, registra un comportamiento estable, sin embargo se mantiene la condición de Alerta por que los niveles permanecen en el rango de altos.

#### NIVELES ALTOS EN LOS RÍOS CASANARE Y ARAUCA

Se mantiene la alerta debido a la persistencia de precipitaciones en el piedemonte de los departamentos de Casanare y Arauca, lo que mantiene la probabilidad de crecientes súbitas en los ríos Cusiana, Tate, Charte, Cravo Sur, Pauto, Paz de Ariporo, Muese, Casanare y Arauca.

## REGIÓN ANDINA

### SITIOS PARA LOS CUALES SE GENERA LA ALERTA

**ALERTA NARANJA**

#### CRECIENTES EN LOS RÍOS DE LOS DEPARTAMENTOS DE ANTIOQUIA, SANTANDER Y NORTE DE SANTANDER

Durante la noche anterior y la mañana de hoy se han registrado precipitaciones con volúmenes importantes en algunos sectores de los departamentos de Antioquia, eje Cafetero, Santander y N. de Santander, por lo que se mantiene la probabilidad de crecientes súbitas en algunos ríos de montaña de estos departamentos. Se sugiere especial atención a los ríos Taraza, San Juan, Arma, Lebrija, Sogamoso, Carare, Zulia, Pamplonita, Sardinata, Tibú y Presidente.

## REGIÓN CARIBE

### SITIOS PARA LOS CUALES SE GENERA LA ALERTA

**ALERTA AMARILLA**

#### CRECIENTES SÚBITAS EN EL RÍO SAN PEDRO Y SAN JORGE

Debido a las lluvias de variada intensidad registradas en el sur del departamento de Córdoba, las cuales se pronostican persistan en la región, se presento un nuevo ascenso moderado en el nivel del río San Pedro afluente al río San Jorge en la parte alta, a la altura de Puerto Libertador. Debido al tránsito de la onda de creciente, se prevé incremento importante en el nivel del río San Jorge a la altura de los municipios de Montelíbano y Puerto Córdoba, en el departamento de Córdoba.

# ALERTAS POR NIVELES DE LOS RÍOS

## REGIÓN CARIBE

<b>REGIÓN CARIBE</b>	
<b>ALERTA AMARILLA</b>	<b>SITIOS PARA LOS CUALES SE GENERA LA ALERTA</b>
	<p><b>NIVELES ALTOS EN LOS RÍOS DE LAS ESTRIBACIONES DE LA SIERRA NEVADA DE SANTA MARTA</b></p> <p>Se baja la Alerta Naranja a Amarilla para los ríos que descienden de la Sierra Nevada de Santa Marta, entre las que se destacan la quebrada La Aguja, los ríos Frío, Sevilla, Tucurínca, Aracataca, Piedras, Fundación, Manzanares, Minca, Piedras, Buritaca, Ancho, Don Diego y Palomino.</p>

## REGIÓN ORINOQUIA

<b>REGIÓN ORINOQUIA</b>	
<b>ALERTA AMARILLA</b>	<b>SITIOS PARA LOS CUALES SE GENERA LA ALERTA</b>
	<p><b>NIVELES ALTOS EN EL RÍO GUAVIARE</b></p> <p>Se mantiene esta alerta aun cuando persiste la tendencia al descenso en los niveles del río Guaviare y sus principales afluentes que descienden del piedemonte llanero, tales como los ríos Ariari, Güejar y Guayabero, sin embargo, continúan altos en el río Guaviare a la altura del municipio San José del Guaviare.</p>

## REGIÓN PACÍFICA

<b>REGIÓN PACÍFICA</b>	
<b>ALERTA AMARILLA</b>	<b>SITIOS PARA LOS CUALES SE GENERA LA ALERTA</b>
	<p><b>CRECIENTES SÚBITAS EN LOS RÍOS DEL GOLFO DE URABA</b></p> <p>La presencia de precipitaciones importantes en la zona del Golfo de Urabá, puede dar origen a crecientes súbitas en los ríos León, San Juan de Urabá y delta del Atrato.</p>
	<p><b>SE PREVÉ UNA CRECIENTE SÚBITA EN EL NIVEL DEL RÍO ATRATO</b></p> <p>Debido a las condiciones meteorológicas de altas precipitaciones de carácter moderado a fuerte, en gran parte de la cuenca, se espera para hoy un incremento en los niveles del río Atrato en la parte alta de la cuenca.</p>

# ALERTAS POR AMENAZAS DE DESLIZAMIENTO

**ALERTA ROJA:**

Amenaza alta a muy alta por deslizamientos de tierra detonados por lluvias, localizados en los siguientes municipios:

**ALERTA NARANJA:**

Amenaza moderada por deslizamientos de tierra detonados por lluvias, localizados en los siguientes municipios:

REGIÓN CARIBE	
ALERTA NARANJA	SITIOS PARA LOS CUALES SE GENERA LA ALERTA
	<p><b>BOLÍVAR:</b> Cantagallo</p> <p><b>CESAR:</b> San Alberto y San Martín</p>

REGIÓN ANDINA	
ALERTA NARANJA	SITIOS PARA LOS CUALES SE GENERA LA ALERTA
	<p><b>ANTIOQUIA:</b> Alejandría, Briceño, Carmen de Viboral, Cocorná, Concepción, Granada, Guatapé, San Francisco, San Juan de Urabá, San Luis, San Rafael, Santo Domingo, Sonsón, Valdivia y Yarumal.</p> <p><b>BOYACÁ:</b> Aquitania, Campohermoso, Cubará, Guicán, Labranzagrande, Moniquirá, Páez, Pajarito, Paya, Pisba, San José de Pare, San Luis de Gaceno y Tununguá.</p> <p><b>CUNDINAMARCA:</b> Bogotá, Guayabetal, Gutiérrez, Bituima, Quebradanegra, Quipile, Vianí, Medina, Quetame.</p> <p><b>CALDAS:</b> Samaná.</p> <p><b>NORTE DE SANTANDER:</b> Ábrego, Chitagá, La Esperanza, La Playa, Ocaña y Toledo .</p> <p><b>SANTANDER:</b> Albania, Barbosa, Bolívar, Chima, Chipatá, Contratación, El Guacamayo, Florián, Guadalupe, Guapotá, Guavatá, Jesús María, La Belleza, Puente Nacional, Puerto Wilches, Simacota, Sucre y Vélez.</p>

# ALERTAS POR AMENAZAS DE DESLIZAMIENTO

**ALERTA ROJA:**

Amenaza alta a muy alta por deslizamientos de tierra detonados por lluvias, localizados en los siguientes municipios:

**ALERTA NARANJA:**

Amenaza moderada por deslizamientos de tierra detonados por lluvias, localizados en los siguientes municipios:

## REGIÓN PACÍFICA

### SITIOS PARA LOS CUALES SE GENERA LA ALERTA

**ALERTA NARANJA**

**CAUCA:** Buenos Aires, El Tambo, López de Micay, Santander de Quilichao, Timbiquí y Guapi.  
**CHOCÓ:** Atrato (Yuto), Bagadó, Cértegui, Quibdó, Lloró, Rio Quito (Paimadó), Unión Panamericana (Animas) y Tadó.  
**NARIÑO:** Barbacoas, Ricaurte, Tumaco, Magüí (Payán) y Roberto Payán (San José).  
**VALLE DEL CAUCA:** Buenaventura

## REGIÓN ORINOQUÍA

### SITIOS PARA LOS CUALES SE GENERA LA ALERTA

**ALERTA NARANJA**

**ARAUCA:** Fortul, Saravena y Tame  
**META:** Acacías, Cubarral, Cumaral, El Calvario, El Castillo, El Dorado, Guamal, Lejanías, Restrepo, San Juanito y Villavicencio.  
**CASANARE:** Aguazul, Hato Corozal, Nunchía, Paz de Ariporo, Pore, Sácama, Sabanalarga, Támara, Yopal y Tauramena.

### SITIOS PARA LOS CUALES SE GENERA LA ALERTA

**ALERTA AMARILLA**

Debido a las precipitaciones acumuladas durante los últimos días y las registradas durante el día de hoy, se advierte la probabilidad baja de deslizamiento de tierra detonados por lluvias en sectores de alta pendiente de varios municipios del país. Se recomienda revisar el boletín de pronóstico diario por amenaza de deslizamientos de tierra que se encuentra en el siguiente enlace:  
<http://www.pronosticosyalertas.gov.co/web/pronosticos-y-alertas/pronostico-de-la-amenaza-diaria-por-deslizamientos>

# ALERTAS POR AMENAZAS DE DESLIZAMIENTO

**ALERTA ROJA:**

Amenaza alta a muy alta por deslizamientos de tierra detonados por lluvias, localizados en los siguientes municipios:

**ALERTA NARANJA:**

Amenaza moderada por deslizamientos de tierra detonados por lluvias, localizados en los siguientes municipios:

## REGIÓN ORINOQUIA

### SITIOS PARA LOS CUALES SE GENERA LA ALERTA

**ALERTA NARANJA**

**ARAUCA:** Fortul, Saravena y Tame

**META:** Acacías, Cubarral, Cumaral, El Calvario, El Castillo, El Dorado, Guamal, Restrepo, San Juanito y Villavicencio.

**CASANARE:** Aguazul, Monterrey, Nunchía, Paz de Ariporo, Pore, Sabanalarga, Sácoma, Támara, Tauramena y Yopal.

### SITIOS PARA LOS CUALES SE GENERA LA ALERTA

**ALERTA AMARILLA**

Debido a las precipitaciones acumuladas durante los últimos días y las registradas durante el día de hoy, se advierte la probabilidad baja de deslizamiento de tierra detonados por lluvias en sectores de alta pendiente de varios municipios del país. Se recomienda revisar el boletín de pronóstico diario por amenaza de deslizamientos de tierra que se encuentra en el siguiente enlace:

<http://www.pronosticosyalertas.gov.co/web/pronosticos-y-alertas/pronostico-de-la-amenaza-diaria-por-deslizamientos>

# ALERTAS POR AMENAZAS DE INCENDIOS DE LA COBERTURA VEGETAL

**ALERTA ROJA:**

Amenaza Alta o muy alta de ocurrencia de incendios de la cobertura vegetal en zonas de bosques, cultivos y pastos, localizados en los siguientes municipios y sectores aledaños:

**ALERTA NARANJA:**

Amenaza moderada de ocurrencia de incendios de la cobertura vegetal en zonas de bosques, cultivos y pastos, localizados en los siguientes municipios y sectores aledaños:

## REGIÓN ANDINA

### SITIOS PARA LOS CUALES SE GENERA LA ALERTA

**ALERTA  
NARANJA**

**HUILA:** Agrado, Garzón, Pital, Tarquin y Yaguará.

**NARIÑO:** Arboleda (Berruecos), Cuaspud (Carlosama), La Cruz y San Bernardo.

**TOLIMA:** San Luis y Valle de San Juan.

# ALERTAS METEOMARINA

MAR CARIBE	
<b>ALERTA AMARILLA</b>	<b>POR PLEAMAR</b>
	Hasta el próximo 08 de mayo se espera una de las pleamares astronómicas mas significativas del mes en cercanías del la Isla de San Andrés y Providencia. Se sugiere a pescadores y usuarios de embarcaciones menores consultar con las Capitanías de puerto antes de zarpar en zonas del occidente del mar Caribe colombiano.
	<b>POR TIEMPO LLUVIOSO</b>
	Durante la jornada de hoy se prevé un aumento de la nubosidad, con lluvias de variada intensidad con rachas de vientos y probabilidad de actividad eléctrica sobre el Archipiélago de San Andrés y Providencia y cercanías al Golfo de Urabá. Se sugiere turistas, pescadores y usuarios de embarcaciones menores consultar con las Capitanías de puerto antes de zarpar.

OCEANO PACIFICO	
<b>ALERTA AMARILLA</b>	<b>POR PLEAMAR</b>
	Hasta el día 14 de mayo se estima en el litoral Pacifico colombiano una de las pleamares astronómicas mas significativas del mes. Se sugiere a pescadores y usuarios de embarcaciones menores consultar con las Capitanías de puerto antes de zarpar en zonas del litoral Pacifico.
	<b>POR TIEMPO LLUVIOSO</b>
	Durante la jornada de hoy se prevé un aumento de la nubosidad, con lluvias de variada intensidad con rachas de vientos y probabilidad de actividad eléctrica sobre el litoral y a mar adentro de la cuenca del Pacífico. Se sugiere a pescadores y usuarios de embarcaciones menores consultar con las Capitanías de puerto antes de zarpar.



°C: grados Celsius

m: metros

mm: milímetros

msnm: metros sobre nivel del mar

Km/h: kilómetros por hora

HLC: hora local colombiana

GOES: Geostationary Operational Environmental Satellites (Satélite Geoestacionario Operacional Ambiental).

GOES-13 es el designado GOES-Este, localizado en 75° W sobre el ecuador geográfico.

PNN: Parque Nacional Natural

SFF: Santuario de Fauna y Flora



**ALERTA ROJA. PARA TOMAR ACCIÓN** Advierte a los sistemas de prevención y atención de desastres sobre la amenaza que puede ocasionar un fenómeno con efectos adversos sobre la población, el cual requiere la atención inmediata por parte de la población y de los cuerpos de atención y socorro. Se emite una alerta sólo cuando la identificación de un evento extraordinario indique la probabilidad de amenaza inminente y cuando la gravedad del fenómeno implique la movilización de personas y equipos, interrumpiendo el normal desarrollo de sus actividades cotidianas.



**ALERTA NARANJA. PARA PREPARARSE** Indica la presencia de un fenómeno. No implica amenaza inmediata y como tanto es catalogado como un mensaje para informarse y prepararse. El aviso implica vigilancia continua ya que las condiciones son propicias para el desarrollo de un fenómeno, sin que se requiera permanecer alerta.



**ALERTA AMARILLA. PARA INFORMARSE** Es un mensaje oficial por el cual se difunde información. Por lo regular se refiere a eventos observados, reportados o registrados y puede contener algunos elementos de pronóstico a manera de orientación. Por sus características pretéritas y futuras difiere del aviso y de la alerta, y por lo general no está encaminado a alertar sino a informar.

**CONDICIONES NORMALES** Indica que no existe ninguna clase de alerta para la región o zona mencionada.

OMAR FRANCO | Director General

CHRISTIAN EUSCÁTEGUI | Jefe Oficina del Servicio de Pronósticos y Alertas

Profesionales de Turno:

Óscar MARTÍNEZ, Julián BARRIOS, Sonia BERMÚDEZ, Mirovan SVERKO, Leidy RODRÍGUEZ, Claudia TORRES, Catherine TOBÓN, Mauricio TORRES y Alberto PARDO.

<http://www.ideam.gov.co>

Correos electrónicos: [servicio@ideam.gov.co](mailto:servicio@ideam.gov.co), [alertas@ideam.gov.co](mailto:alertas@ideam.gov.co)

Calle 25D # 96B - 70, Piso 3. Bogotá, D.C., Colombia.

Teléfono: 3075625 Ext. 1334-1336.

Síguenos en:

