

INFORME TÉCNICO

# DIARIO N°132

El IDEAM comunica al Sistema Nacional de Gestión del Riesgo (SNGR) y al Sistema Nacional Ambiental (SINA).

Bogotá D. C., miércoles 11 de mayo de 2016.

Hora de actualización:  
11:30 a.m. HLC



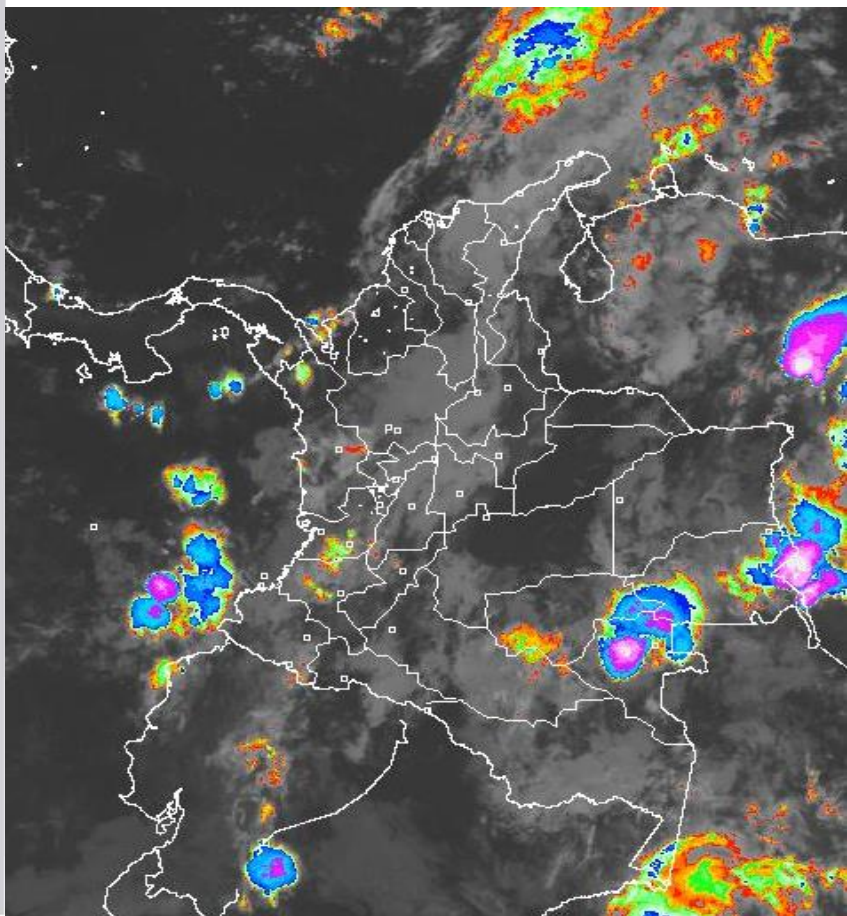
## IMAGEN SATELITAL

Canal infrarrojo | 11 de mayo de 2016 | Hora 06:45 a.m. HLC

### CONDICIONES HIDROMETEOROLÓGICAS ACTUALES

Gran parte el país amanece el día de hoy con menor cantidad de nubosidad, excepto áreas del oriente del Caribe, incluida área marítima, Orinoquia y Amazonia donde han prevalecido las nubes densas, acompañadas de lluvias y tormentas eléctricas dispersas.

Aunque el pronóstico para los próximos días nos indica una disminución de las precipitaciones a nivel nacional, el IDEAM sugiere estar atentos en zonas de alta pendiente ante la posibilidad de deslizamientos de tierra debido a la saturación de humedad de los suelos.



Consulte todos los días el pronóstico del tiempo y las alertas hidrometeorológicas vigentes del **IDEAM**, en un formato de calidad. Alrededor de las 7:30 a. m. está a disposición del público en [www.ideam.gov.co](http://www.ideam.gov.co).

Se puede ver también en dispositivos móviles **AQUÍ**



# LO MÁS DESTACADO

**ALERTA ROJA  
PARA TOMAR ACCIÓN**

**ALERTA NARANJA  
PARA PREPARARSE**

**ALERTA AMARILLA  
PARA INFORMARSE**

## LLUVIAS

- En las últimas 24 horas se observó una importante disminución de las precipitaciones a nivel nacional, las lluvias de mayor consideración se reportaron en el oriente de las regiones Orinoquia y Amazonia y en sectores de la Pacífica, el mayor volumen se registró en el municipio de **Cumaribo, Vichada con 103.0 mm.**

## ALERTA ROJA

- Por alta probabilidad de deslizamientos de tierra en algunos sectores inestables, de alta pendiente localizados en los departamentos de Boyacá, Casanare y Santander.
- Por niveles altos en los ríos que desembocan en el golfo de Urabá.
- Por crecientes súbitas los ríos San Pedro y San Jorge.

## ALERTA NARANJA

- Por crecientes súbitas en los ríos que descienden de la Sierra Nevada de Santa Marta y aquellos localizados en los departamentos de Antioquia, Santander, Norte de Santander, Bolívar, Córdoba, Boyacá, Tolima.
- Por niveles altos en los ríos Cauca, Meta, Guatiquía, Casanare, Arauca, Atrato y San Juan.
- Por amenaza moderada de deslizamientos de tierra en sectores inestables o de alta pendiente localizados en municipios de la región de la Andina, Caribe, Orinoquia y Pacífica.
- Por moderada posibilidad de incendios de la cobertura vegetal en algunos municipios de los departamentos de Huila y Norte de Santander.

## ALERTA AMARILLA

- Por pleamar en el litoral Caribe y Pacífico colombiano.
- Por tiempo lluvioso en sectores del centro y sur del océano Pacífico nacional.
- Por niveles altos en los ríos Guaviare, Patía y Mira.
- Debido a las precipitaciones acumuladas durante los últimos días se advierte la probabilidad baja de deslizamiento de tierra detonados por lluvias en sectores de alta pendiente de varios municipios del país. Se recomienda consultar el siguiente enlace: <http://www.pronosticosyalertas.gov.co/web/pronosticos-y-alertas/pronostico-de-la-amenaza-diaria-por-deslizamientos>.



# PRONÓSTICO CONDICIONES METEOROLÓGICAS ESPECIALES

## ÁREA DEL VOLCÁN GALERAS

En el transcurso de la jornada, predominarán las condiciones mayormente cubiertas con precipitaciones a diferentes horas.

EL SERVICIO GEOLÓGICO COLOMBIANO reporta en nivel AMARILLO (III): CAMBIOS EN EL COMPORTAMIENTO DE LA ACTIVIDAD VOLCÁNICA. Lat:1.55 Lon:-77.37

ELEVACIÓN (pies)	DIRECCIÓN	VELOCIDAD	
		NUDOS	Km/h
10,000	SURESTE	0 - 5	0 - 9
18,000	SURESTE	15 - 20	27 - 36
24,000	SURESTE	5 - 10	9 - 18
30,000	SUROESTE	5 - 10	9 - 18

## ÁREA DEL VOLCÁN NEVADO DEL HUILA

Preveerán las condiciones de tiempo seco en las primera horas del día. Al final de la tarde no se descartan algunas lloviznas en el sector.

EL SERVICIO GEOLÓGICO COLOMBIANO reporta en nivel AMARILLO (III): CAMBIOS EN EL COMPORTAMIENTO DE LA ACTIVIDAD VOLCÁNICA. Lat:2.92 Lon:-76.05

ELEVACIÓN (pies)	DIRECCIÓN	VELOCIDAD	
		NUDOS	Km/h
10,000	SURESTE	0 - 5	0 - 9
18,000	SURESTE	5 - 10	9 - 18
24,000	OESTE	5 - 10	9 - 18
30,000	OESTE	5 - 10	9 - 18

## ÁREA DEL VOLCÁN CERRO MACHÍN

En las horas de la mañana se prevé tiempo seco. Después del mediodía se incrementará la nubosidad con precipitaciones.

EL SERVICIO GEOLÓGICO COLOMBIANO reporta en nivel AMARILLO (III): CAMBIOS EN EL COMPORTAMIENTO DE LA ACTIVIDAD VOLCÁNICA. Lat:4.80 Lon:-75.62

ELEVACIÓN (pies)	DIRECCIÓN	VELOCIDAD	
		NUDOS	Km/h
10,000	SUR	0 - 5	0 - 9
18,000	SUR	0 - 5	0 - 9
24,000	SUR	5 - 10	9 - 18
30,000	SUR	0 - 5	0 - 9

## ÁREA DEL VOLCÁN NEVADO DEL RUIZ

Durante las horas de la mañana y tarde se estima tiempo seco con cielo parcialmente cubierto. En la noche son previstas precipitaciones.

EL SERVICIO GEOLÓGICO COLOMBIANO reporta en nivel AMARILLO (III): CAMBIOS EN EL COMPORTAMIENTO DE LA ACTIVIDAD VOLCÁNICA. Lat:4.89 Lon:-75.32

ELEVACIÓN (pies)	DIRECCIÓN	VELOCIDAD	
		NUDOS	Km/h
10,000	SURESTE	5 - 10	9 - 18
18,000	SURESTE	5 - 10	9 - 18
24,000	SUROESTE	0 - 5	0 - 9
30,000	SUROESTE	0 - 5	0 - 9

## ÁREA DEL COMPLEJO VOLCÁNICO CHILES-CERRO NEGRO DE

A lo largo de la jornada se estima cielo semicubierto con predominio de tiempo seco.

EL SERVICIO GEOLÓGICO COLOMBIANO reporta en nivel AMARILLO (III): CAMBIOS EN EL COMPORTAMIENTO DE LA ACTIVIDAD VOLCÁNICA. Lat: 0.81-Lon:77.93 Lat: 0.76 Lon:-77.95

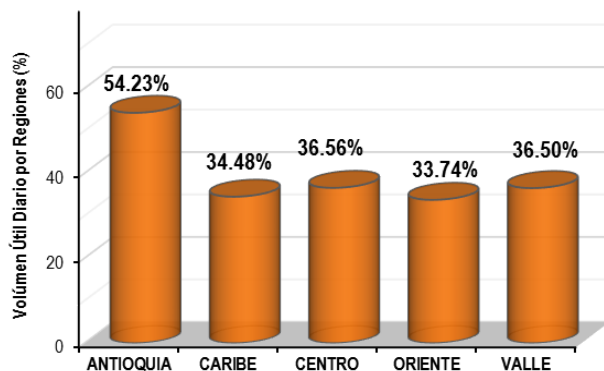
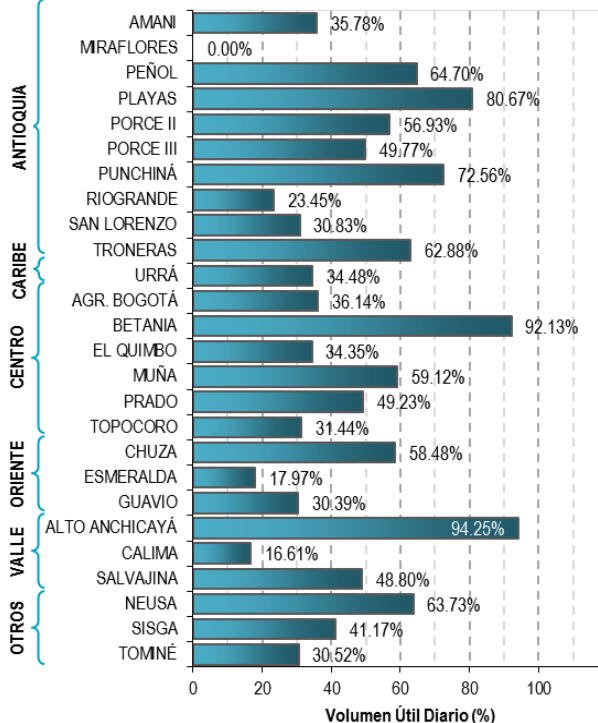
ELEVACIÓN (pies)	DIRECCIÓN	VELOCIDAD	
		NUDOS	Km/h
10,000	SURESTE	5 - 10	9 - 18
18,000	SURESTE	0 - 5	0 - 9
24,000	OESTE	5 - 10	9 - 18
30,000	VARIABLE	5 - 10	9 - 18

# ESTADO DE LOS EMBALSES

A continuación se relaciona el volumen útil diario de los principales embalses del país (expresado en porcentaje), de acuerdo con la información reportada por XM S.A. E.S.P en la siguiente dirección electrónica:

<http://ido.xm.com.co/ido/SitePages/hidrologia.aspx?q=reservas>

## VOLÚMEN ÚTIL DIARIO EN LOS PRINCIPALES EMBALSES DEL PAÍS



Para estar informado diariamente de lo que pasa con el **pronóstico del tiempo y las alertas.**

Síguenos en Twitter  
**@IDEAMColombia**



## PRECIPITACIONES

A continuación se relacionan los municipios donde en las últimas 24 horas se registraron precipitaciones iguales o superiores a 30.0 mm.

DEPARTAMENTO	MUNICIPIO
<b>AMAZONAS</b>	La Chorrera (36.0).
<b>CAUCA</b>	Puracé (30.0).
<b>CHOCO</b>	Medio San Juan (66.0), Istmina (37.0) y Condoto (30.0).
<b>CUNDINAMARCA</b>	Guaduas (69.2) y Puerto Salgar (37.7).
<b>HUILA</b>	Nataga (72.0), Paicol (67.0), Garzón (56.0), Agrado (51.0), Pitalito (45.0), Tesalia (33.0) y San Agustín (33.0).
<b>NARIÑO</b>	Barbacoas (56.0), San Bernardo (40.8) y La Unión (31.7).
<b>SANTANDER</b>	Surata (67.4), Barrancabermeja (33.8) y Puerto Parra (30.0).
<b>TOLIMA</b>	Armero (44.0).
<b>VALLE DEL CAUCA</b>	Cartago (55.0) y Cali (55.0).
<b>VAUPES</b>	Mitú (73.0) y Mitú (43.0).
<b>VICHADA</b>	<b>Cumaribo (103.0).</b>

Para estar informado diariamente de lo que pasa con el **pronóstico del tiempo y las alertas.**

Síguenos en Twitter  
**@IDEAMColombia**



## TEMPERATURAS MÁXIMAS

A continuación se relacionan los municipios donde en las últimas 24 horas se registraron temperaturas iguales o superiores a 35.0 °C.

DEPARTAMENTO	MUNICIPIO
<b>BOLIVAR</b>	María La Baja (37.0).
<b>CESAR</b>	Bosconia (36.6).
<b>CUNDINAMARCA</b>	<b>Puerto Salgar-Aeropuerto (37.3).</b>
<b>LA GUAJIRA</b>	Riohacha-Matitas (35.2).
<b>SANTANDER</b>	Puerto Parra (35.4).





# PRONÓSTICO METEOROLÓGICO



Miércoles 11 y jueves 12 de mayo de 2016

REGIÓN	PRONÓSTICO
SABANA DE BOGOTÁ	<b>MIÉRCOLES</b> En horas de la mañana cielo parcialmente cubierto con tiempo seco. En la tarde se esperan algunas lluvias, especialmente en zonas del norte y occidente tanto de la ciudad como de la Sabana. Por la noche se espera atenuación de las precipitaciones sin descartar algunas lloviznas dispersas.
	<b>JUEVES</b> Las horas de la mañana y tarde se mantendrán bajo cielo parcialmente cubierto y tiempo seco. Hacia la noche no se descartan lluvias ligeras en el norte y oriente del área.
CARIBE	<b>MIÉRCOLES</b> Durante las horas de la mañana se esperan condiciones secas en amplios sectores de la región; cielo entre parcialmente cubierto y mayormente cubierto en sur de Bolívar, Cesar y La Guajira. En la tarde es posible se intensifique la nubosidad sobre el área con precipitaciones ligeras y dispersas en Córdoba, Bolívar y Sucre. Hacia la noche no se descarta lluvias ligeras a moderadas en el sur de Sucre y de Bolívar.
	<b>JUEVES</b> Se estiman condiciones de cielo parcialmente cubierto en amplios sectores de la región con posibilidad de lluvias dispersas en La Guajira, Córdoba, Sucre y Bolívar.
ARCHIPIÉLAGO DE SAN ANDRÉS, PROVIDENCIA Y SANTA CATALINA	<b>MIÉRCOLES</b> Durante la jornada se pronostican condiciones de cielo entre ligeramente cubierto y parcialmente cubierto en amplios sectores de la región.
	<b>JUEVES</b> En la mañana y parte de la tarde se estima cielo parcialmente cubierto, se esperan lluvias ligeras iniciando la tarde.
MAR CARIBE	<b>MIÉRCOLES</b> Sobre el oriente del mar Caribe nacional se espera abundante nubosidad con precipitaciones ligeras a moderadas, especialmente en la tarde y noche.
	<b>JUEVES</b> Persistirá el cielo entre parcial y mayormente cubierto con lluvias en horas de la tarde y noche en sectores del oriente del área.
ANDINA	<b>MIÉRCOLES</b> En las horas de la mañana se presentarán condiciones de cielo parcialmente cubierto a mayormente cubierto en amplios sectores de la región con predominio de tiempo seco. Hacia la tarde son posibles precipitaciones ligeras a moderadas en Antioquia, Santanderes, Boyacá, Cundinamarca, Valle, Cauca y Nariño. En la noche se espera descendan las lluvias y la nubosidad.
	<b>JUEVES</b> Se esperan condiciones de cielo parcialmente cubierto durante gran parte de la jornada con precipitaciones ligeras a moderadas en Antioquia, Santanderes, Valle, Cauca y Nariño.

Planeando tu día?  
 Descarga YA y conoce...



Consúltalo a diario y únete a la Cultura del Pronóstico del IDEAM

Disponible para



# PRONÓSTICO METEOROLÓGICO



Miércoles 11 y jueves 12 de mayo de 2016

<b>INSULAR PACÍFICA</b>	<b>MIÉRCOLES</b> Se estima que se presenten lluvias tanto en Gorgona como en Malpelo.
	<b>JUEVES</b> Se estiman lluvias en Gorgona y Malpelo en horas de la mañana especialmente.
<b>PACÍFICA</b>	<b>MIÉRCOLES</b> En la horas de la mañana se presentarán condiciones de cielo parcialmente cubierto en amplios sectores de la región con lluvias en el litoral de Nariño. Hacia las horas de la tarde se pronostican lluvias ligeras a moderadas en el sur de Chocó y litoral de Cauca y de Nariño. Sobre la noche lluvias ligeras en Chocó, Cauca y Nariño.
	<b>JUEVES</b> Se espera cielo entre parcialmente cubierto y mayormente cubierto con posibles precipitaciones moderadas en Chocó y de ligeras a moderadas en el litoral del Valle, Cauca y de Nariño.
<b>OCEANO PACÍFICO</b>	<b>MIÉRCOLES</b> Se esperan precipitaciones moderadas a fuertes en el centro y sur del océano Pacífico nacional.
	<b>JUEVES</b> Se estima cielo entre parcial y mayormente cubierto con lluvias ligeras sobre el centro y sur de la región incluido el litoral, las de mayor intensidad en horas de la madrugada y mañana.
<b>ORINOQUIA</b>	<b>MIÉRCOLES</b> En la mañana se presentarán condiciones de cielo parcialmente cubierto a mayormente cubierto en amplios sectores de la región con posibles lluvias dispersas en Vichada y en el sur de Meta. En la tarde se espera se mantengan las condiciones de nubosidad con lluvias ligeras en Vichada. Hacia la noche no se descartan lluvias en el centro de Meta.
	<b>JUEVES</b> Sobre la región se presentarán lluvias moderadas a fuertes en Vichada y de ligeras a moderadas dispersas en Meta y Casanare.
<b>AMAZONIA</b>	<b>MIÉRCOLES</b> En las horas de la mañana se esperan precipitaciones moderadas en Guainía, Vaupés y Guaviare. Durante la tarde se prevén condiciones de cielo parcialmente cubierto en amplios sectores de la región con precipitaciones dispersas en Caquetá. Hacia la noche no se descartan lluvias ligeras a moderadas en Guainía, Caquetá y Putumayo.
	<b>JUEVES</b> Se esperan precipitaciones moderadas a fuertes en Guainía y Vaupés; lluvias de ligeras a moderadas en Amazonas, Caquetá y Putumayo.

**Planeando tu día?**  
Descarga YA y conoce...

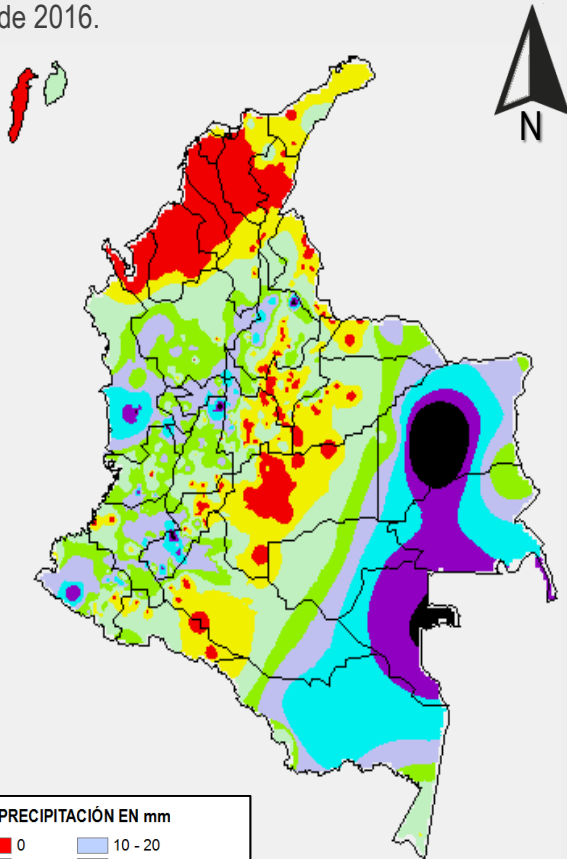


Consúltalo a diario y únete a  
la Cultura del Pronóstico del IDEAM

Disponible para  

# MAPAS DE PRECIPITACIÓN

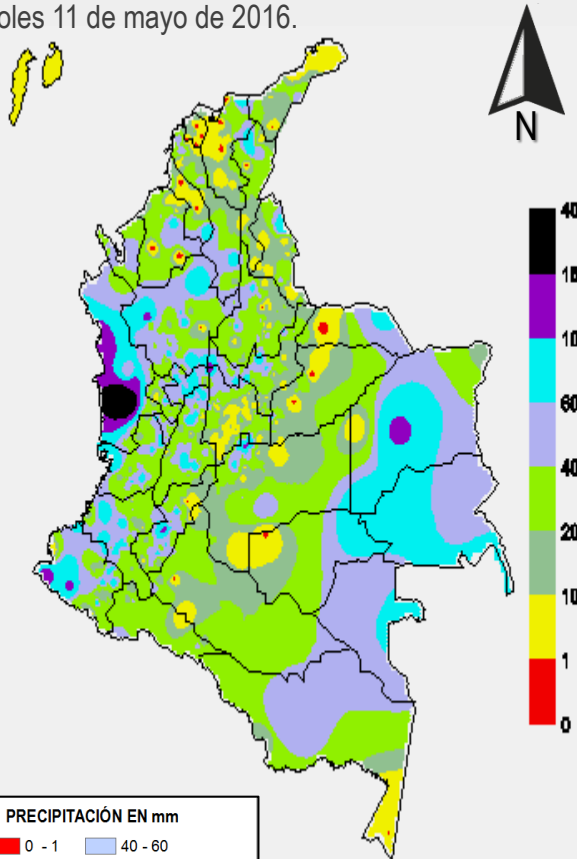
**Precipitación diaria:** desde las 07:00 a.m. del día martes 10 hasta las 07:00 a.m. del día miércoles 11 de mayo de 2016.



PRECIPITACIÓN EN mm	
0	10 - 20
0 - 1	20 - 40
1 - 5	40 - 60
5 - 10	Mayor de 60

1 milímetro de precipitación equivale a 1 litro de lluvia por m<sup>2</sup>

**Precipitación de los últimos 3 días:** desde las 07:00 a.m. del día domingo 08 hasta las 07:00 a.m. del día miércoles 11 de mayo de 2016.



PRECIPITACIÓN EN mm	
0 - 1	40 - 60
1 - 10	60 - 100
10 - 20	100 - 150
20 - 40	150 - 400

1 milímetro de precipitación equivale a 1 litro de lluvia por m<sup>2</sup>



## ALERTAS VIGENTES E INFORMACIÓN ADICIONAL

Para mayor información sobre el pronóstico del estado del tiempo, informes técnicos diarios, comunicados especiales, mapas diarios de temperaturas máximas y mínimas e información diaria de precipitación se sugiere consultar los siguientes enlaces:

- [MAPA DIARIO DE TEMPERATURA MÁXIMA.](#)
- [MAPA DIARIO DE TEMPERATURA MÍNIMA.](#)
- [INFORMACIÓN DIARIA DE PRECIPITACIÓN Y TEMPERATURA DE LOS PRINCIPALES AEROPUERTOS DEL PAÍS.](#)
- [MOAICO MAPAS DE PRECIPITACIÓN DIARIA EN MILÍMETROS.](#)



# ALERTAS POR NIVELES DE LOS RÍOS

## GOLFO DE URABA

### SITIOS PARA LOS CUALES SE GENERA LA ALERTA

**ALERTA ROJA**

#### INCREMENTOS IMPORTANTES EN LOS NIVELES DE LOS RÍOS DEL GOLFO DE URABA

Se mantiene esta alerta debido a las fuertes lluvias que continúan registrándose y se pronostican persistan en la zona del Golfo de Urabá, por lo que se prevé incrementos en los ríos: León, San Juan de Urabá, Mulatos, Chigorodó y demás quebradas menores que descargan sus aportes al golfo de Urabá.

## REGIÓN CARIBE

### SITIOS PARA LOS CUALES SE GENERA LA ALERTA

**ALERTA ROJA**

#### CRECIENTES SÚBITAS EN EL RÍO SAN PEDRO, SAN JORGE Y DE LOS RÍOS PRINCIPALES UBICADOS EN EL SUR DE BOLIVAR

Actualmente, se registra un incremento súbito importante en el nivel del río San Jorge a la altura de las poblaciones de Montelíbano y Marralú, con valores en el rango de altos cercanos a la cota de afectación, esto debido a las fuertes lluvias registradas en la región. El IDEAM recomienda a la población asentada en las márgenes del río San Jorge, así como a las autoridades de Gestión del Riesgo local y regional para que estén atentos al comportamiento de los niveles del río. Esta alerta se extiende también a su principal afluente, el río San Pedro (municipio de Buenavista, Córdoba) en la parte alta de la cuenca del río San Jorge.

## REGION DEL CATATUMBO

### SITIOS PARA LOS CUALES SE GENERA LA ALERTA

**ALERTA NARANJA**

#### PROBABILIDAD DE CRECIENTES SÚBITAS EN ALGUNOS RÍOS DEL DEPARTAMENTO DE NORTE DE SANTANDER

Se pronostica persistan las lluvias en el departamento Norte de Santander, por lo que no se descarta la ocurrencia de nuevos incrementos de carácter moderado en el nivel de las cuencas de los ríos: Catatumbo, Zulia, Tibú, Presidente y Sardinata. (Tributarios al Lago de Maracaibo en Venezuela).

# ALERTAS POR NIVELES DE LOS RÍOS

## REGIÓN ANDINA

### SITIOS PARA LOS CUALES SE GENERA LA ALERTA

#### CRECIENTES SUBITAS EN LOS RÍOS DE LOS DEPARTAMENTOS DE ANTIOQUIA, SANTANDER, BOYACA Y TOLIMA

Dadas las lluvias de carácter fuerte que se han registrado en los departamentos de Antioquia, Santander, Boyacá y Tolima, continua la probabilidad de ocurrencia de crecientes súbitas en algunos afluentes y quebradas menores de estos departamentos, como son los ríos: Carare, Lebrija, Sogamoso, Sumapaz y Saldaña (afluentes al río Magdalena); y los ríos: Taraza, San Juan, Arma, San José, Tenche, El Bagre, Nechí (afluentes al río Cauca), los cuales presentan niveles en el rango de altos.

#### ALERTA NARANJA

#### ASCENSO EN LOS NIVELES DEL RÍO CAUCA

Se mantiene la Alerta Naranja debido a que se está presentando moderado incremento en los niveles del río Cauca a la altura de las estaciones Juanchito (municipio de La Candelaria), Mediacanoa (Municipio de Yotoco) y La Victoria, en el departamento del Valle del Cauca, con valores en el rango de altos; dado el tránsito de la onda de creciente se espera incremento importante en el nivel a la altura de la estaciones: La Virginia (Risaralda) y Bolombolo (municipio de Venecia, Antioquia), donde igualmente, los niveles se encuentran altos. Además, se pronostica persistan las lluvias sobre gran parte de la cuenca. Por tal razón, el IDEAM hace un llamado especial a toda la ciudadanía asentada en las márgenes y riberas del río Cauca, así como a las autoridades de la Gestión del Riesgo local y regional para que estén atentos ante cambios súbitos en los niveles del cauce principal.

## REGIÓN CARIBE

### SITIOS PARA LOS CUALES SE GENERA LA ALERTA

#### CRECIENTES SUBITAS EN LOS RÍOS DE LAS ESTRIBACIONES DE LA SIERRA NEVADA DE SANTA MARTA

Se mantiene esta alerta debido a las precipitaciones de carácter fuerte que se han registrado en las estribaciones de La Sierra Nevada de Santa Marta, por lo que se prevé nuevos ascensos en los ríos: Ariguaní, Aracataca, Fundación, Sevilla, Minca, Piedras, Tucurinca, Buritaca, Ancho, Don Diego, Palomino, Ranchería y Cesar, principalmente.

#### ALERTA NARANJA

# ALERTAS POR NIVELES DE LOS RÍOS

## REGIÓN PACÍFICA

### SITIOS PARA LOS CUALES SE GENERA LA ALERTA

#### ALERTA NARANJA

#### NIVELES ALTOS EN EL RÍO ATRATO Y EL RÍO SAN JUAN

Se mantiene esta alerta en las cuencas de los ríos: Atrato y San Juan y en sus principales afluentes, debido a las fuertes precipitaciones que se registraron en el departamento del Chocó, por lo que no se descarta la ocurrencia de crecientes súbitas de carácter moderado a significativo en el cauce principal y afluentes a estos ríos. Se recomienda a las poblaciones de Lloró, Quibdó, Tadó, Ístmia, Condoto y Andagoya, estar atentos ante posibles incrementos súbitos en el nivel de estos ríos.

## REGIÓN ORINOQUIA

### SITIOS PARA LOS CUALES SE GENERA LA ALERTA

#### ALERTA NARANJA

#### NIVELES ALTOS EN EL RÍO META Y GUATIQUEIA

El río Meta a la altura de Puerto López registra un comportamiento de ligero descenso, pero aun en el rango de valores altos. Los afluentes al río Meta que descienden del piedemonte llanero, tales como Guatiquía, el Humea, Guayuriba, Guacavía, Cusiana y Cravo Sur, han reportado en los últimos días incrementos moderados en los niveles.

#### NIVELES ALTOS EN LOS RÍOS CASANARE Y ARAUCA

Reportes de prensa informan que existe un represamiento de tierra que ha causado obstrucciones al cauce principal del río Upía en el Casanare, por lo que se están presentando afectaciones en la zona. Los ríos del piedemonte de los departamentos de Casanare y Arauca, mantienen la probabilidad de ocurrencia de crecientes súbitas, entre los que se destacan los ríos: Cusiana, Tate, Charte, Cravo Sur, Pauto, Paz de Ariporo, Upía, Muese, Casanare, Cobugón, Cobaría y Pescado.



# ALERTAS POR NIVELES DE LOS RÍOS

## REGIÓN ORINOQUIA

### SITIOS PARA LOS CUALES SE GENERA LA ALERTA

**ALERTA AMARILLA**

#### NIVELES ALTOS EN EL RÍO GUAVIARE

Se mantiene esta alerta debido a que los niveles continúan altos en el cauce principal del río Guaviare y que de acuerdo con los pronósticos de lluvias no se descartan ascenso moderados en los afluentes de la parte alta que descienden del piedemonte llanero, tales como los ríos: Ariari, Güejar y Guayabero.

## REGIÓN PACÍFICA

### SITIOS PARA LOS CUALES SE GENERA LA ALERTA

**ALERTA AMARILLA**

#### PROBABILIDAD DE CRECIENTES SÚBITAS EN LOS RÍO MIRA Y PATÍA

Se pronostica persistan las lluvias en el departamento de Nariño, por lo que no se descarta la ocurrencia de incrementos moderados en los niveles de los ríos: Mira, Patía y sus principales afluentes, los cuales se encuentran con valores altos.

## REGIÓN ANDINA

### SITIOS PARA LOS CUALES SE GENERA LA ALERTA

**ALERTA AMARILLA**

#### INCREMENTO EN LOS NIVELES DEL EMBALSE DE BETANIA

De acuerdo con el comunicado de EMGESA de hoy 11 de mayo a las 6:00 a.m., se mantiene la alerta amarilla por incremento en los niveles del embalse de Betania. Según el reporte actualmente el nivel del embalse se encuentra en 560,39 msnm que equivale a 93,05% del porcentaje del volumen útil. El operador sigue realizando monitoreo continuo de las estaciones y recomienda estar alerta a nuevos comunicados ante incrementos en los caudales de ingreso, igualmente, informa que el embalse mantiene las compuertas del vertedero cerradas.

# ALERTAS POR AMENAZAS DE INCENDIOS DE LA COBERTURA VEGETAL

**ALERTA ROJA:**

Amenaza Alta o muy alta de ocurrencia de incendios de la cobertura vegetal en zonas de bosques, cultivos y pastos, localizados en los siguientes municipios y sectores aledaños:

**ALERTA NARANJA:**

Amenaza moderada de ocurrencia de incendios de la cobertura vegetal en zonas de bosques, cultivos y pastos, localizados en los siguientes municipios y sectores aledaños:

REGIÓN ANDINA	
SITIOS PARA LOS CUALES SE GENERA LA ALERTA	
ALERTA NARANJA	HUILA: Agrado.
	NORTE DE SANTANDER: Labateca.

# ALERTAS POR AMENAZAS DE DESLIZAMIENTO

**ALERTA ROJA:**

Amenaza alta a muy alta por deslizamientos de tierra detonados por lluvias, localizados en los siguientes municipios:

**ALERTA NARANJA:**

Amenaza moderada por deslizamientos de tierra detonados por lluvias, localizados en los siguientes municipios:

REGIÓN ANDINA	
ALERTA ROJA	SITIOS PARA LOS CUALES SE GENERA LA ALERTA
	<b>BOYACÁ:</b> San Luis de Gaceno <b>SANTANDER:</b> Bucaramanga.

REGIÓN ORINOQUÍA	
ALERTA ROJA	SITIOS PARA LOS CUALES SE GENERA LA ALERTA
	<b>CASANARE:</b> Sabanalarga, Villanueva.

REGIÓN CARIBE	
ALERTA NARANJA	SITIOS PARA LOS CUALES SE GENERA LA ALERTA
	<b>LA GUAJIRA:</b> Albania, Maicao.

REGIÓN ANDINA	
ALERTA NARANJA	SITIOS PARA LOS CUALES SE GENERA LA ALERTA
	<b>ANTIOQUIA:</b> Cañasgordas, Frontino, San Francisco y Uramita,. <b>BOYACÁ:</b> Cubará, Labranzagrande. <b>CALDAS:</b> Manzanares, Marquetalia, Pensilvania, Samaná y Victoria. <b>CUNDINAMARCA:</b> Bogotá, Guayabetal, Bituima, Quebradanegra, Quipile, Vianí. <b>NORTE DE SANTANDER:</b> Toledo <b>QUINDÍO:</b> Génova, Pijao. <b>HUILA:</b> La Plata, Nátaga, Paicol y Tesalia. <b>RISARALDA:</b> Pereira. <b>SANTANDER:</b> Barbosa, Matanza y Suratá. <b>TOLIMA:</b> Fresno y Honda.



# ALERTAS POR AMENAZAS DE DESLIZAMIENTO

**ALERTA ROJA:**

Amenaza alta a muy alta por deslizamientos de tierra detonados por lluvias, localizados en los siguientes municipios:

**ALERTA NARANJA:**

Amenaza moderada por deslizamientos de tierra detonados por lluvias, localizados en los siguientes municipios:

## REGIÓN ORINOQUÍA

### SITIOS PARA LOS CUALES SE GENERA LA ALERTA

**ALERTA NARANJA**

**ARAUCA:** Saravena.

**CASANARE:** Hato Corozal, Paz de Ariporo, Pore, Támara y Yopal.

**META:** Acacías, Cubarral, Cumaral, El Calvario, El Castillo, Restrepo y Villavicencio.

## REGIÓN PACÍFICA

### SITIOS PARA LOS CUALES SE GENERA LA ALERTA

**ALERTA NARANJA**

**CAUCA:** Buenos Aires, El Tambo, La Sierra, López, Rosas, Páez (Belalcázar) y Timbiquí.

**CHOCÓ:** Alto Baudó (Pie de Pato), Atrato (Yuto), Bagadó, Bahía Solano (Mutis), Bajo Baudó (Pizarro), Bojayá (Bellavista), Cértegui, Condoto, El Cantón del San Pablo (Managrú), El Litoral del San Juan (Docordó), Istmina, Juradó, Lloró, Medio Atrato (Beté), Medio Baudó (Boca de Pepé), Medio San Juan (Andagoya), Nóvita, Nuquí, Quibdó, Río Iró (Santa Rita), Río Quito (Paimadó), San José del Palmar, Sipí, Tadó y Unión Panamericana ( Animas).

**NARIÑO:** Barbacoas, Magüí (Payán), Ricaurte, Roberto Payán (San José), Samaniego , Santa Bárbara (Iscuandé) y Tumaco

**VALLE DEL CAUCA:** Buenaventura, Cali y Jamundí.

### SITIOS PARA LOS CUALES SE GENERA LA ALERTA

**ALERTA AMARILLA**

Debido a las precipitaciones acumuladas durante los últimos días y las registradas durante el día de hoy, se advierte la probabilidad baja de deslizamiento de tierra detonados por lluvias en sectores de alta pendiente de varios municipios del país. Se recomienda revisar el boletín de pronóstico diario por amenaza de deslizamientos de tierra que se encuentra en el siguiente enlace: <http://www.pronosticosyalertas.gov.co/web/pronosticos-y-alertas/pronostico-de-la-amenaza-diaria-por-deslizamientos>

# ALERTAS METEOMARINA

<b>MAR CARIBE</b>	
<b>ALERTA AMARILLA</b>	<b>POR PLEAMAR</b>
	Hasta el 15 de mayo, se espera una de las pleamares mas significativas del mes en el litoral Caribe colombiano. Se sugiere a habitantes costeros estar atentos a la culminación del fenómeno.

<b>OCEANO PACIFICO</b>	
<b>ALERTA AMARILLA</b>	<b>POR PLEAMAR</b>
	Hasta el día 14 de mayo se estima una de las pleamares astronómicas mas significativas del mes en el litoral Pacífico nacional, se recomienda a habitantes costeros estar atentos a la evolución del fenómeno.
	<b>POR TIEMPO LLUVIOSO</b>
	Se mantiene la alerta por tiempo lluvioso, sin embargo, se hace énfasis en sectores del centro y sur del Pacífico nacional con posibilidad en algunos casos de actividad eléctrica y rachas de viento. Se sugiere a pescadores y usuarios de embarcaciones menores consultar con las Capitanías de puerto antes de zarpar.

°C: grados Celsius

m: metros

mm: milímetros

msnm: metros sobre nivel del mar

Km/h: kilómetros por hora

HLC: hora local colombiana

GOES: Geostationary Operational Environmental Satellites (Satélite Geoestacionario Operacional Ambiental).

GOES-13 es el designado GOES-Este, localizado en 75° W sobre el ecuador geográfico.

PNN: Parque Nacional Natural

SFF: Santuario de Fauna y Flora



**ALERTA ROJA. PARA TOMAR ACCIÓN** Advierte a los sistemas de prevención y atención de desastres sobre la amenaza que puede ocasionar un fenómeno con efectos adversos sobre la población, el cual requiere la atención inmediata por parte de la población y de los cuerpos de atención y socorro. Se emite una alerta sólo cuando la identificación de un evento extraordinario indique la probabilidad de amenaza inminente y cuando la gravedad del fenómeno implique la movilización de personas y equipos, interrumpiendo el normal desarrollo de sus actividades cotidianas.



**ALERTA NARANJA. PARA PREPARARSE** Indica la presencia de un fenómeno. No implica amenaza inmediata y como tanto es catalogado como un mensaje para informarse y prepararse. El aviso implica vigilancia continua ya que las condiciones son propicias para el desarrollo de un fenómeno, sin que se requiera permanecer alerta.



**ALERTA AMARILLA. PARA INFORMARSE** Es un mensaje oficial por el cual se difunde información. Por lo regular se refiere a eventos observados, reportados o registrados y puede contener algunos elementos de pronóstico a manera de orientación. Por sus características pretéritas y futuras difiere del aviso y de la alerta, y por lo general no está encaminado a alertar sino a informar.

**CONDICIONES NORMALES** Indica que no existe ninguna clase de alerta para la región o zona mencionada.

OMAR FRANCO | Director General

CHRISTIAN EUSCÁTEGUI | Jefe Oficina del Servicio de Pronósticos y Alertas

Profesionales de Turno:

Alejandro URIBE, Julie C. TOBÓN, Freddy GARRIDO, Viviana C. CHIVATÁ, Sonia C. BERMÚDEZ, Juan S. BARRIOS  
Mauricio TORRES y Daniel USECHE.

<http://www.ideam.gov.co>

Correos electrónicos: [servicio@ideam.gov.co](mailto:servicio@ideam.gov.co), [alertas@ideam.gov.co](mailto:alertas@ideam.gov.co)

Calle 25D # 96B - 70, Piso 3. Bogotá, D.C., Colombia.

Teléfono: 3075625 Ext. 1334-1336.

Síguenos en:

