

# INFORME TÉCNICO DIARIO Nº 133

El IDEAM comunica al Sistema Nacional de Gestión del Riesgo (SNGR) y al Sistema Nacional Ambiental (SINA).

Bogotá D. C., jueves 12 de mayo de 2016.

Hora de actualización:  
11:38 a. m. HLC



IDEAM  
Instituto de Hidrología  
Meteorología y  
Estudios Ambientales  
Cll. 25D Nº 96B-70

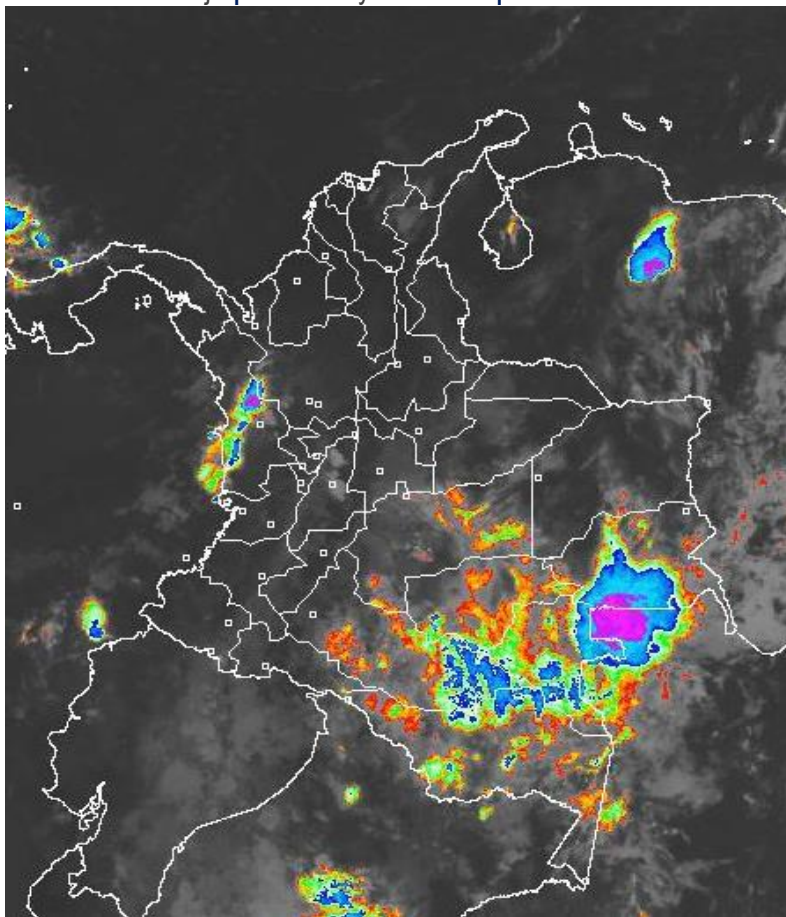
## CONDICIONES HIDROMETEOROLÓGICAS ACTUALES

En la mayor parte del territorio nacional han tendido a prevalecer las condiciones secas desde la madrugada de hoy, excepto en áreas de Chocó, noroccidente de Valle del Cauca, oriente de Cundinamarca y Boyacá y en amplios sectores de la región Amazónica donde se reportaron nubes densas con lluvias y tormentas eléctricas en algunos casos.

El pronóstico anticipa tiempo seco con posibilidad de elevadas temperaturas del aire en la región Caribe y en sectores del norte de Antioquia, Santander y Norte de Santander. La mayor cantidad de nubosidad con precipitaciones de variada intensidad se estima en áreas de las regiones Orinoquia, Amazónica y en áreas dispersas de los departamentos andinos.

## IMAGEN SATELITAL

Canal infrarrojo | 12 de mayo de 2016 | Hora 7:45 a. m. HLC



Consulte todos los días el pronóstico del tiempo y las alertas hidrometeorológicas vigentes del IDEAM, en un formato de calidad. Alrededor de las 7:30 a. m. está a disposición del público en [www.ideam.gov.co](http://www.ideam.gov.co).

Se puede ver también en dispositivos móviles **AQUÍ**



# LO MÁS DESTACADO

**ALERTA ROJA  
PARA TOMAR ACCIÓN**

**ALERTA NARANJA  
PARA PREPARARSE**

**ALERTA AMARILLA  
PARA INFORMARSE**

## LLUVIAS

- Durante las últimas 24 horas las precipitaciones a nivel nacional presentaron un descenso considerable, siendo el día de ayer el más seco en el transcurso de mayo de 2016. Las lluvias de mayor consideración se registraron en la región Andina y en sectores aislados de la Pacífica, alcanzando el mayor volumen en el municipio de Barbacoas (Nariño), con 64.3 mm.

## ALERTA ROJA

- Por deslizamientos de tierra en sectores inestables y de alta pendiente localizados en los departamentos de Santander, Boyacá y Casanare.

## ALERTA NARANJA

- Por crecientes súbitas en ríos y quebradas en los departamentos de Santander y Norte de Santander.
- Por niveles altos en los ríos Meta, Guaviare y Casanare.
- Por amenaza moderada de deslizamientos de tierra en sectores inestables o de alta pendiente localizados en municipios de las regiones Andina, Caribe, Pacífica y Orinoquia.
- Por probabilidad de incendios en el departamento del Huila.

## ALERTA AMARILLA

- Por crecientes súbitas en los ríos San Pedro y San Jorge y aquellos que desembocan en el golfo de Urabá y que descienden del Piedemonte Llanero en la Orinoquia.
- Por pleamar en el área del archipiélago de San Andrés, Providencia y Santa Catalina y en el litoral Pacífico nacional. Igualmente pleamar en el Océano Pacífico.
- Debido a las precipitaciones acumuladas durante los últimos días se advierte la probabilidad baja de deslizamiento de tierra detonados por lluvias en sectores de alta pendiente de varios municipios del país. Se recomienda consultar el siguiente enlace: <http://www.pronosticosyalertas.gov.co/web/pronosticos-y-alertas/pronostico-de-la-amenaza-diana-por-deslizamientos>.

# PRONÓSTICO CONDICIONES METEOROLÓGICAS ESPECIALES

## ÁREA DEL VOLCÁN GALERAS

En el día prevalecerán las condiciones secas con cielo parcialmente nublado, durante la noche se advierten precipitaciones ligeras y dispersas.

EL SERVICIO GEOLÓGICO COLOMBIANO reporta en nivel AMARILLO (III): CAMBIOS EN EL COMPORTAMIENTO DE LA ACTIVIDAD VOLCÁNICA. Lat: 1.55 Lon: -77.37

ELEVACIÓN (pies)	DIRECCIÓN	VELOCIDAD	
		NUDOS	Km/h
10,000	SURESTE	5 - 10	9 - 18
18,000	ESTE	15 - 20	27 - 36
24,000	SURESTE	5 - 10	9 - 18
30,000	SURESTE	5 - 10	9 - 18

## ÁREA DEL VOLCÁN NEVADO DEL HUILA

Cielo parcialmente cubierto con predominio de tiempo seco en el día, por la noche se prevén lloviznas.

EL SERVICIO GEOLÓGICO COLOMBIANO reporta en nivel AMARILLO (III): CAMBIOS EN EL COMPORTAMIENTO DE LA ACTIVIDAD VOLCÁNICA. Lat: 2.92 Lon: -76.05

ELEVACIÓN (pies)	DIRECCIÓN	VELOCIDAD	
		NUDOS	Km/h
10,000	SURESTE	0 - 5	0 - 9
18,000	ESTE	15 - 20	27 - 36
24,000	SURESTE	5 - 10	9 - 18
30,000	SURESTE	10 - 15	18 - 27

## ÁREA DEL VOLCÁN CERRO MACHÍN

En la mañana y hasta entrada la tarde persistirán las condiciones secas, luego se advierten precipitaciones dispersas.

EL SERVICIO GEOLÓGICO COLOMBIANO reporta en nivel AMARILLO (III): CAMBIOS EN EL COMPORTAMIENTO DE LA ACTIVIDAD VOLCÁNICA. Lat: 4.80 Lon: -75.62

ELEVACIÓN (pies)	DIRECCIÓN	VELOCIDAD	
		NUDOS	Km/h
10,000	SURESTE	0 - 5	0 - 9
18,000	SURESTE	5 - 10	9 - 18
24,000	SURESTE	0 - 5	0 - 9
30,000	SURESTE	10 - 15	18 - 27

## ÁREA DEL VOLCÁN NEVADO DEL RUIZ

Nubosidad variable a lo largo de la jornada con lluvias dispersas al atardecer o durante la noche, luego de un día seco.

EL SERVICIO GEOLÓGICO COLOMBIANO reporta en nivel AMARILLO (III): CAMBIOS EN EL COMPORTAMIENTO DE LA ACTIVIDAD VOLCÁNICA. Lat: 4.89 Lon: -75.32

ELEVACIÓN (pies)	DIRECCIÓN	VELOCIDAD	
		NUDOS	Km/h
10,000	SURESTE	5 - 10	9 - 18
18,000	SURESTE	5 - 10	9 - 18
24,000	SUR	5 - 10	9 - 18
30,000	SURESTE	15 - 20	27 - 36

## ÁREA DEL COMPLEJO VOLCÁNICO CHILES-CERRO NEGRO DE

En el área se espera abundante nubosidad con lluvias ligeras de carácter intermitente.

EL SERVICIO GEOLÓGICO COLOMBIANO reporta en nivel AMARILLO (III): CAMBIOS EN EL COMPORTAMIENTO DE LA ACTIVIDAD VOLCÁNICA. Lat: 0.81-Lon: 77.93 Lat: 0.76 Lon: -77.95

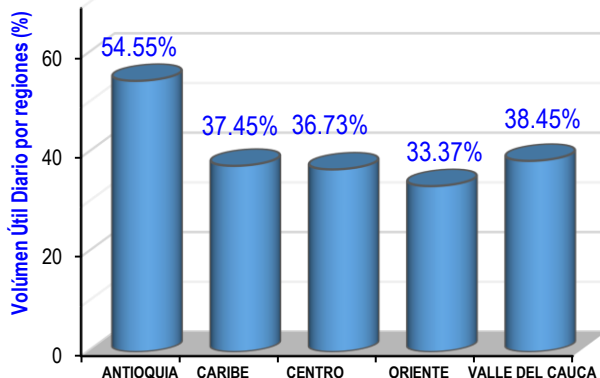
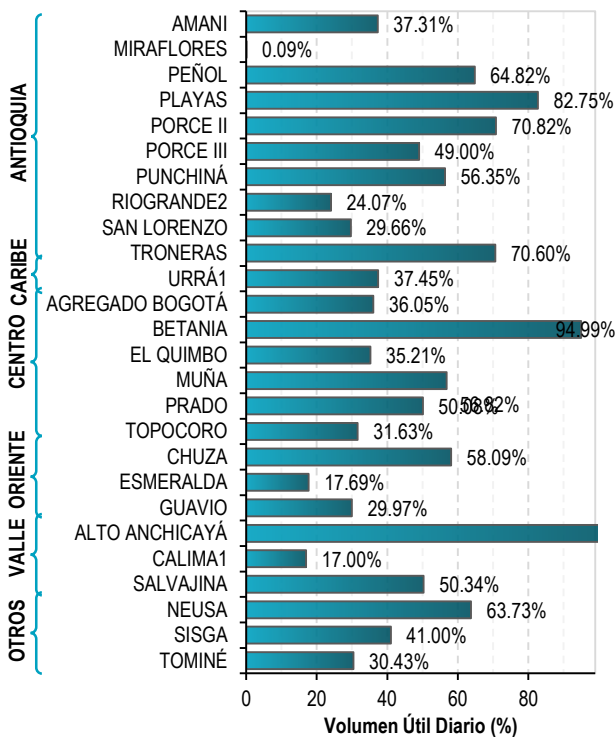
ELEVACIÓN (pies)	DIRECCIÓN	VELOCIDAD	
		NUDOS	Km/h
10,000	SURESTE	0 - 5	0 - 9
18,000	ESTE	20 - 25	36 - 45
24,000	SURESTE	10 - 15	18 - 27
30,000	SURESTE	5 - 10	9 - 18

# ESTADO DE LOS EMBALSES

A continuación se relaciona el volumen útil diario de los principales embalses del país (expresado en porcentaje), de acuerdo con la información reportada por XM S.A. E.S.P en la siguiente dirección electrónica:

<http://ido.xm.com.co/ido/SitePages/hidrologia.aspx?q=reservas>

## VOLÚMEN ÚTIL DIARIO EN LOS PRINCIPALES EMBALSES DEL PAÍS



Para estar informado diariamente de lo que pasa con el **pronóstico del tiempo y las alertas.**

Síguenos en Twitter  
 @IDEAMColombia



## PRECIPITACIONES

A continuación se relacionan los municipios donde en las últimas 24 horas se registraron precipitaciones iguales o superiores a 30.0 mm.

DEPARTAMENTO	MUNICIPIO
<b>ANTIOQUIA</b>	Abriaquí (25.0).
<b>CALDAS</b>	Manizales (25.6).
<b>HUILA</b>	Elías (32.0), Aipe (30.1).
<b>NARIÑO</b>	<b>Barbacoas (64.3).</b>
<b>TOLIMA</b>	Planadas (20.0), Ataco (20.0).
<b>VALLE DEL CAUCA</b>	Cartago (29.0).

Para estar informado diariamente de lo que pasa con el **pronóstico del tiempo y las alertas.**

Síguenos en Twitter  
**@IDEAMColombia**



## TEMPERATURAS MÁXIMAS

A continuación se relacionan los municipios donde en las últimas 24 horas se registraron temperaturas iguales o superiores a 35.0 °C.

DEPARTAMENTO	MUNICIPIO
<b>CESAR</b>	Valledupar (35.2)
<b>LA GUAJIRA</b>	Manaure (36.2), Riohacha (35.0).
<b>TOLIMA</b>	Armero (38.8).





# PRONÓSTICO METEOROLÓGICO



Jueves 12 y viernes 13 de mayo de 2016

REGIÓN	PRONÓSTICO
<b>SABANA DE BOGOTÁ</b>	<p><b>JUEVES</b></p> <p>En la mañana se prevé tiempo seco con intervalos soleados.</p> <p>En la tarde prevalecerán las condiciones secas, excepto en sectores del occidente y norte de la ciudad y de la sabana donde no se descartan lloviznas dispersas.</p> <p>En la noche no se descartan lloviznas hacia los cerros surorientales, en el resto del área tiempo seco.</p> <p><b>VIERNES</b></p> <p>En la mañana y hasta entrada la tarde prevalecerán las condiciones secas, salvo en áreas del sur y oriente de la ciudad donde no se descartan precipitaciones ligeras a mediados de la tarde. En la noche se advierte tiempo seco.</p>
<b>CARIBE</b>	<p><b>JUEVES</b></p> <p>Cielo entre despejado y ligeramente cubierto con tiempo seco.</p> <p>En la tarde predominarán las condiciones secas y calurosas excepto en sectores del Urabá y sur de Córdoba, Sucre y Bolívar donde se estiman precipitaciones de variada intensidad.</p> <p>En horas de la noche se prevén lluvias en zonas de Córdoba, Sucre, Bolívar y Cesar con probabilidad de tormentas eléctricas, en el resto de la región tiempo seco.</p> <p><b>VIERNES</b></p> <p>En la mayor parte de la región prevalecerán las condiciones secas con poca nubosidad, excepto áreas del sur de Urabá, Córdoba, Sucre y Bolívar, donde se advierten precipitaciones en la madrugada y durante algunas horas de la noche. A mediados de la tarde se prevén lluvias de corta duración en sectores de Cesar y Magdalena. Probabilidad de actividad eléctrica.</p>
<b>ARCHIPIÉLAGO DE SAN ANDRÉS, PROVIDENCIA Y SANTA CATALINA</b>	<p><b>JUEVES</b></p> <p>En la mañana tiempo seco con cielo casi despejado.</p> <p>En la tarde prevalecerán las condiciones secas con escasa nubosidad en el horizonte.</p> <p>En horas de la noche se pronostica tiempo seco con cielo entre ligera y parcialmente cubierto.</p> <p><b>VIERNES</b></p> <p>A lo largo de la jornada se prevén condiciones secas con cielo entre despejado y ligeramente cubierto.</p>
<b>MAR CARIBE</b>	<p><b>JUEVES</b></p> <p>Cielo entre despejado y ligeramente cubierto con predominio de tiempo seco.</p> <p>En la tarde prevalecerán las condiciones secas con escasa nubosidad.</p> <p>En horas de la noche se prevé tiempo seco con cielo entre ligera y parcialmente nublado.</p> <p><b>VIERNES</b></p> <p>En el Caribe colombiano prevalecerán las condiciones secas con cielo casi despejado.</p>
<b>ANDINA</b>	<p><b>JUEVES</b></p> <p>En horas de la mañana se prevén condiciones secas en la mayor parte de la región, excepto en sectores de Tolima y oriente de Caldas donde se esperan algunas precipitaciones.</p> <p>En la tarde se prevé tiempo seco, salvo en sectores del suroriente de Antioquia, sur de Santander, oriente de Boyacá, oriente y sur de Cundinamarca, Caldas, Risaralda, Tolima y Huila donde se pronostican lluvias.</p> <p>En la noche tiempo seco, excepto en áreas de Antioquia, Santander, Boyacá, Cundinamarca, Huila y oriente de Cauca y Nariño donde se advierten precipitaciones de variada intensidad, inclusive no se descarta actividad eléctrica.</p> <p><b>VIERNES</b></p> <p>En la mañana predominio de tiempo seco en gran parte de la región con excepción de áreas localizadas en el noroccidente y suroriente de Antioquia, Caldas, oriente de Boyacá y Cundinamarca, sur de Tolima y Huila donde se prevén lluvias. En la tarde y durante algunas horas de la noche se advierten precipitaciones en amplios sectores de Antioquia, Boyacá y sur de Santander, Norte de Santander, Cundinamarca, Huila y oriente de Cauca y Nariño.</p>

Planeando tu día? Descarga YA y conoce...



Consúltalo a diario y únete a la Cultura del Pronóstico del IDEAM

Disponible para



# PRONÓSTICO METEOROLÓGICO



Jueves 12 y viernes 13 de mayo de 2016

REGIÓN	PRONÓSTICO
<b>INSULAR PACÍFICA</b>	<p><b>JUEVES</b></p> <p>En la mañana predominarán las condiciones secas con nubosidad variada. En horas de la tarde se advierten precipitaciones dispersas en Gorgona. En Malpelo tiempo seco. En la noche no se descartan lluvias en Gorgona. Malpelo con predominio de condiciones secas.</p> <p><b>VIERNES</b></p> <p>En Malpelo se prevén condiciones secas con cielo parcialmente nublado. En Gorgona por el contrario son estimadas precipitaciones durante algunas horas de la tarde y noche.</p>
<b>PACÍFICA</b>	<p><b>JUEVES</b></p> <p>En la mañana se prevé tiempo seco, excepto en áreas de Chocó y noroccidente de Valle del Cauca donde se estiman precipitaciones, acompañadas en algunos casos de tormentas eléctricas. En la tarde se pronostican lluvias entre ligeras y moderadas en el centro y sur de Chocó, noroccidente de Valle del Cauca y Nariño. Probabilidad de actividad eléctrica. En la noche se estiman precipitaciones en amplios sectores del centro y sur de la región, acompañadas en algunos casos de actividad eléctrica.</p> <p><b>VIERNES</b></p> <p>A lo largo de la región se prevé nubosidad variable durante la jornada con lluvias a diferentes horas en sectores de Chocó. En áreas de Valle del Cauca, Cauca y Nariño se estiman precipitaciones desde mediados de la tarde en adelante, luego de una mañana seca. Posibilidad de descargas eléctricas.</p>
<b>OCEANO PACÍFICO</b>	<p><b>JUEVES</b></p> <p>En la mañana se prevén condiciones secas, salvo en áreas localizadas frente al litoral chochoano donde se pronostican lluvias. En horas de la tarde se advierten precipitaciones en sectores del centro y sur de la zona oceánica nacional. En la noche prevalecerán las condiciones secas salvo en algunos sectores próximos a la costa central y sur donde se prevén lluvias con posibilidad de descargas eléctricas.</p> <p><b>VIERNES</b></p> <p>En gran parte del área oceánica persistirán las condiciones secas, excepto en áreas localizadas enfrente del litoral central donde se advierten precipitaciones, acompañadas en algunos casos de tormentas eléctricas.</p>
<b>ORINOQUIA</b>	<p><b>JUEVES</b></p> <p>En la mañana esperen tiempo seco con nubosidad variable, salvo en algunos sectores localizados en el sur y oriente de Meta y Vichada donde se advierten precipitaciones. En la tarde prevalecerán las condiciones secas, excepto en sectores de Meta, Vichada y occidente de Casanare donde se prevén nubes densas con lluvias entre ligeras y moderadas. En la noche se estiman precipitaciones entre ligeras y moderadas en áreas de Casanare, Vichada y Meta.</p> <p><b>VIERNES</b></p> <p>En el transcurso de la jornada esperen abundante nubosidad en la región con lluvias en Meta, Vichada y occidente de Arauca y Casanare. Alta probabilidad de actividad eléctrica.</p>
<b>AMAZONIA</b>	<p><b>JUEVES</b></p> <p>En la mañana se advierten condiciones nubosas en la región con lluvias de variada intensidad en algunos sectores del centro y oriente de Caquetá y Guaviare, sur de Guainía, Vaupés y Amazonas. Posibilidad de descargas eléctricas. En la tarde prevalecerán las nubes densas en la mayor parte de la región con precipitaciones, especialmente en áreas de Guainía, Vaupés, Amazonas, Guaviare y occidente de Caquetá y Putumayo. En la noche continuarán las lluvias particularmente en el oriente y occidente de la región con probabilidad de tormentas eléctricas.</p> <p><b>VIERNES</b></p> <p>Cielo entre parcialmente cubierto y cubierto con precipitaciones en varios sectores de la región, las lluvias de mayor consideración previstas en el occidente de Caquetá y Putumayo y en áreas de Guainía, Vaupés y Amazonas.</p>

Planeando tu día?  
Descarga YA y conoce...



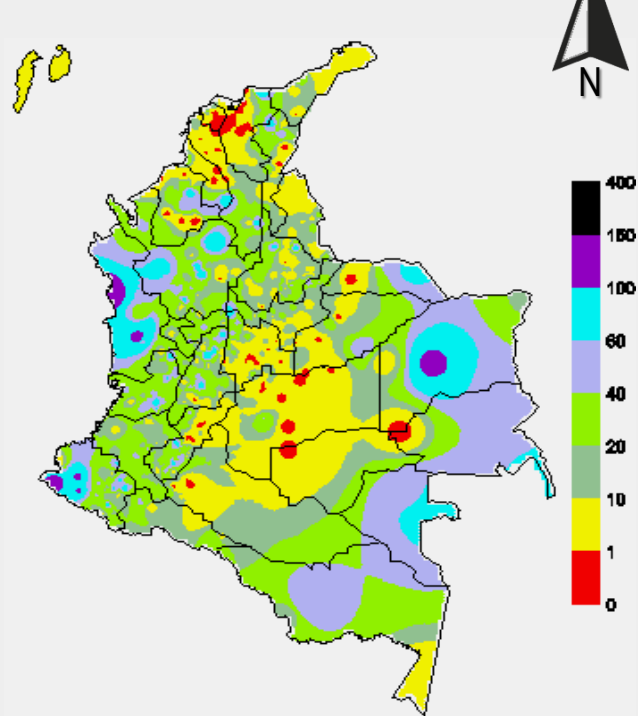
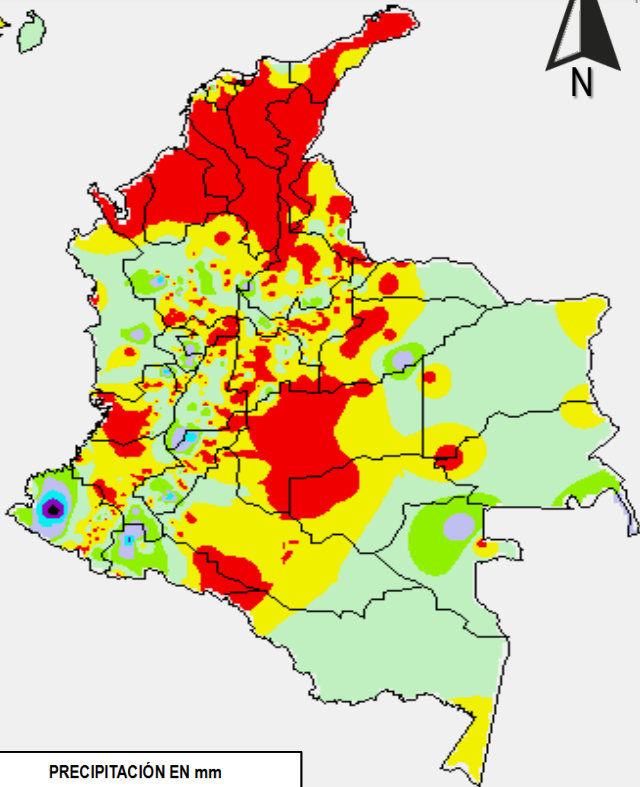
Consúltalo a diario y únete a  
la Cultura del Pronóstico del IDEAM

Disponible para  

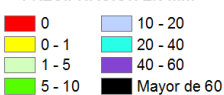
# MAPAS DE PRECIPITACIÓN

**Precipitación diaria:** desde las 07:00 a.m. del día miércoles 11 hasta las 07:00 a.m. del día jueves 12 de mayo de 2016.

**Precipitación de los últimos 3 días:** desde las 07:00 a.m. del día lunes 09 hasta las 07:00 a.m. del día jueves 12 de mayo de 2016.

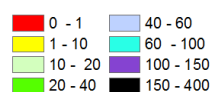


PRECIPITACIÓN EN mm



1 milímetro de precipitación equivale a 1 litro de lluvia por m<sup>2</sup>

PRECIPITACIÓN EN mm



1 milímetro de precipitación equivale a 1 litro de lluvia por m<sup>2</sup>

## ALERTAS VIGENTES E INFORMACIÓN ADICIONAL

Para mayor información sobre el pronóstico del estado del tiempo, informes técnicos diarios, comunicados especiales, mapas diarios de temperaturas máximas y mínimas e información diaria de precipitación se sugiere consultar los siguientes enlaces:

- [MAPA DIARIO DE TEMPERATURA MÁXIMA.](#)
- [MAPA DIARIO DE TEMPERATURA MÍNIMA.](#)
- [INFORMACIÓN DIARIA DE PRECIPITACIÓN Y TEMPERATURA DE LOS PRINCIPALES AEROPUERTOS DEL PAÍS.](#)
- [MOAICO MAPAS DE PRECIPITACIÓN DIARIA EN MILÍMETROS.](#)



# ALERTAS POR NIVELES DE LOS RÍOS

## GOLFO DE URABA

### SITIOS PARA LOS CUALES SE GENERA LA ALERTA

#### ALERTA NARANJA

#### INCREMENTOS IMPORTANTES EN LOS NIVELES DE LOS RÍOS DEL GOLFO DE URABA

Se baja el nivel de alarma debido a que se pronostica disminución de las precipitaciones en la zona del Golfo de Urabá, por lo que se prevé descenso en los niveles de los ríos: León, San Juan de Urabá, Mulatos, Chigorodó y demás quebradas menores que descargan sus aportes al golfo de Urabá.

## REGIÓN CARIBE

### SITIOS PARA LOS CUALES SE GENERA LA ALERTA

#### ALERTA NARANJA

#### CRECIENTES SÚBITAS EN EL RÍO SAN PEDRO, SAN JORGE Y EN LOS RÍOS PRINCIPALES UBICADOS EN EL SUR DE BOLIVAR

Se baja el nivel de alarma debido a que actualmente se reporta comportamiento de descenso en el nivel del río San Jorge a la altura del municipio de Montelíbano, aún con valores en el rango de altos, se espera incremento en el nivel hacia aguas debajo de Montelíbano, por lo que El IDEAM recomienda a la población asentada en las márgenes del río San Jorge, así como a las autoridades de Gestión del Riesgo local y regional para que estén atentos al comportamiento de los niveles del río. Esta alerta se extiende también a su principal afluente, el río San Pedro (municipio de Buenavista, Córdoba) en la parte alta de la cuenca del río San Jorge.

## REGION DEL CATATUMBO

### SITIOS PARA LOS CUALES SE GENERA LA ALERTA

#### ALERTA NARANJA

#### PROBABILIDAD DE CRECIENTES SÚBITAS EN ALGUNOS RÍOS DEL DEPARTAMENTO DE NORTE DE SANTANDER

Se pronostica persistan las lluvias en el departamento Norte de Santander, por lo que no se descarta la ocurrencia de nuevos incrementos de carácter moderado en el nivel de las cuencas de los ríos Catatumbo, Zulia, Tibú, Presidente y Sardinata. (Tributarios al Lago de Maracaibo en Venezuela).

# ALERTAS POR NIVELES DE LOS RÍOS

## REGIÓN ANDINA

### SITIOS PARA LOS CUALES SE GENERA LA ALERTA

#### CRECIENTES SUBITAS EN LOS RÍOS DE LOS DEPARTAMENTOS DE ANTIOQUIA, SANTANDER, BOYACA Y TOLIMA

Dado el pronóstico de lluvias sobre los departamentos de Antioquia, Santander, Boyacá y Tolima, continua la probabilidad de ocurrencia de crecientes súbitas en algunos afluentes y quebradas menores de estos departamentos, como son los ríos Carare, Lebrija, Sogamoso, Sumapaz y Saldaña (afluentes al río Magdalena); y los ríos Taraza, San Juan, Arma, San José, Tenche, El Bagre, Nechí (afluentes al río Cauca), los cuales presentan niveles en el rango de altos.

#### ALERTA NARANJA

#### ASCENSO IMPORTANTE EN LOS NIVELES DEL RÍO CAUCA

Se mantiene la Alerta Naranja debido a que se presenta moderado incremento en los niveles del río Cauca a la altura de las estaciones Juanchito (municipio de La Candelaria), Mediacanoa (Municipio de Yotoco) y La Victoria, en el departamento del Valle del Cauca, con valores en el rango de altos; dado el tránsito de la onda de creciente se espera incremento importante en el nivel a la altura de la estaciones La Virginia (Risaralda) y Bolombolo (municipio de Venecia, Antioquia), donde igualmente, los niveles se encuentran en el rango de altos. Además, se pronostica persistan las lluvias sobre gran parte de la cuenca, por tal razón, el IDEAM hace un llamado especial a toda la ciudadanía asentada en las márgenes y riberas del río Cauca, así como a las autoridades de la Gestión del Riesgo local y regional para que estén atentos ante cambios súbitos en los niveles del cauce principal.

## REGIÓN CARIBE

### SITIOS PARA LOS CUALES SE GENERA LA ALERTA

#### CRECIENTES SUBITAS EN LOS RÍOS DE LAS ESTRIBACIONES DE LA SIERRA NEVADA DE SANTA MARTA

Se mantiene esta alerta dado que se pronostica reactivación de las lluvias en las estribaciones de La Sierra Nevada de Santa Marta, por lo que se prevé nuevos ascensos en los ríos Ariguaní, Aracataca, Fundación, Sevilla, Minca, Piedras, Tucurinca, Buritaca, Ancho, Don Diego, Palomino, Ranchería y Cesar, principalmente.

#### ALERTA AMARILLA

# ALERTAS POR NIVELES DE LOS RÍOS

## REGIÓN PACÍFICA

### SITIOS PARA LOS CUALES SE GENERA LA ALERTA

#### ALERTA NARANJA

#### NIVELES ALTOS EN LOS RÍOS ATRATO Y SAN JUAN

Se mantiene esta alerta en las cuencas de los ríos Atrato y San Juan, debido a las fuertes precipitaciones que se registraron en el departamento del Chocó, por lo que se presentaron crecientes súbitas de carácter moderado a significativo en el cauce principal y afluentes a estos ríos. Se recomienda a las poblaciones de Lloró, Quibdó, Tado, Ístmina, Condoto y Andagoya, estar atentos ante posibles incrementos súbitos en el nivel de estos ríos.

## REGIÓN ORINOQUIA

### SITIOS PARA LOS CUALES SE GENERA LA ALERTA

#### ALERTA NARANJA

#### NIVELES ALTOS EN EL RÍO META

El río Meta a la altura de Puerto López registra un comportamiento de ligero descenso, pero aún con valores en el rango de altos. Los afluentes al río Meta que descienden del piedemonte llanero, tales como los ríos: Guatiquía, Humea, Guayuriba, Guacavía, Cusiana y Cravo Sur, han reportado en los últimos días incrementos moderados en los niveles.

# ALERTAS POR NIVELES DE LOS RÍOS

## REGIÓN ORINOQUIA

<b>ALERTA AMARILLA</b>	<b>SITIOS PARA LOS CUALES SE GENERA LA ALERTA</b>
	<p><b>NIVELES ALTOS EN EL RÍO GUAVIARE</b></p> <p>Se mantiene esta alerta debido a que los niveles continúan altos en el cauce principal del río Guaviare a la altura del municipio de San José del Guaviare y de acuerdo con los pronósticos de lluvias para los próximos días no se descartan ascensos moderados en los afluentes de la parte alta que descienden del piedemonte llanero, tales como los ríos: Ariari, Güejar y Guayabero.</p>

## REGIÓN PACÍFICA

<b>ALERTA AMARILLA</b>	<b>SITIOS PARA LOS CUALES SE GENERA LA ALERTA</b>
	<p><b>PROBABILIDAD DE CRECIENTES SÚBITAS EN LOS RÍOS MIRA Y PATÍA</b></p> <p>Dadas las lluvias de variada intensidad que se registran en algunos sectores de los departamentos de Cauca y Nariño, se han presentado continuos incrementos moderados en los niveles de los ríos Mira, Patía y sus principales afluentes, los cuales se encuentran con valores altos.</p>

## REGIÓN ANDINA

<b>ALERTA AMARILLA</b>	<b>SITIOS PARA LOS CUALES SE GENERA LA ALERTA</b>
	<p><b>INCREMENTO EN LOS NIVELES DEL EMBALSE DE BETANIA</b></p> <p>De acuerdo con el comunicado de EMGESA de hoy 12 de mayo a las 6:00 a.m., se mantiene la alerta amarilla por incremento en los niveles del embalse de Betania. Según el reporte actualmente el nivel del embalse se encuentra en 560,78 m.s.n.m. que equivale a 96,35% del volumen útil. El operador sigue realizando monitoreo continuo de las estaciones y recomienda estar alertas a nuevos comunicados ante incrementos en los caudales de ingreso, igualmente, informa que el embalse mantiene las compuertas del vertedero cerradas.</p>

# ALERTAS POR AMENAZAS DE INCENDIOS DE LA COBERTURA VEGETAL

**ALERTA ROJA:**

Amenaza Alta o muy alta de ocurrencia de incendios de la cobertura vegetal en zonas de bosques, cultivos y pastos, localizados en los siguientes municipios y sectores aledaños:

**ALERTA NARANJA:**

Amenaza moderada de ocurrencia de incendios de la cobertura vegetal en zonas de bosques, cultivos y pastos, localizados en los siguientes municipios y sectores aledaños:

REGIÓN ANDINA	
SITIOS PARA LOS CUALES SE GENERA LA ALERTA	
ALERTA NARANJA	NORTE DE SANTANDER: Labateca.

# ALERTAS POR AMENAZAS DE DESLIZAMIENTO

**ALERTA ROJA:**

Amenaza alta a muy alta por deslizamientos de tierra detonados por lluvias, localizados en los siguientes municipios:

**ALERTA NARANJA:**

Amenaza moderada por deslizamientos de tierra detonados por lluvias, localizados en los siguientes municipios:

## REGIÓN CARIBE

**ALERTA NARANJA**

### SITIOS PARA LOS CUALES SE GENERA LA ALERTA

**LA GUAJIRA:** Albania, Maicao.

## REGIÓN ANDINA

**ALERTA ROJA**

### SITIOS PARA LOS CUALES SE GENERA LA ALERTA

**BOYACÁ:** San Luis de Gaceno  
**SANTANDER:** Bucaramanga.

## REGIÓN ANDINA

**ALERTA NARANJA**

### SITIOS PARA LOS CUALES SE GENERA LA ALERTA

**ANTIOQUIA:** Cañasgordas  
**BOYACÁ:** Cubará y Labranzagrande.  
**CALDAS:** Manzanares, Marquetalia, Pensilvania, Samaná y Victoria.  
**CUNDINAMARCA:** Bogotá, Bituima, Quebradanegra, Quipile y Vianí.  
**NORTE DE SANTANDER:** Toledo  
**QUINDÍO:** Génova, Pijao.  
**RISARALDA:** Pereira.  
**SANTANDER:** Barbosa  
**TOLIMA:** Fresno.

## REGIÓN ORINOQUÍA

**ALERTA ROJA**

### SITIOS PARA LOS CUALES SE GENERA LA ALERTA

**CASANARE:** Sabanalarga, Villanueva.

# ALERTAS POR AMENAZAS DE DESLIZAMIENTO

**ALERTA ROJA:**

Amenaza alta a muy alta por deslizamientos de tierra detonados por lluvias, localizados en los siguientes municipios:

**ALERTA NARANJA:**

Amenaza moderada por deslizamientos de tierra detonados por lluvias, localizados en los siguientes municipios:

<b>REGIÓN ORINOQUÍA</b>	
<b>ALERTA NARANJA</b>	<b>SITIOS PARA LOS CUALES SE GENERA LA ALERTA</b>
	<p><b>CASANARE:</b> Hato Corozal, Paz de Ariporo, Pore, Támara y Yopal.  <b>META:</b> Acacias, Cubarral, El Castillo y Villavicencio.</p>

<b>REGIÓN PACÍFICA</b>	
<b>ALERTA NARANJA</b>	<b>SITIOS PARA LOS CUALES SE GENERA LA ALERTA</b>
	<p><b>CAUCA:</b> Buenos Aires, La Sierra, Rosas  <b>CHOCÓ:</b> Alto Baudó (Pie de Pato), Atrato (Yuto), Bagadó, Bahía Solano (Mutis), Bajo Baudó (Pizarro), Bojayá (Bellavista), Cértegui, Condoto, El Cantón del San Pablo (Managrú), Istmina, Medio Baudó (Boca de Pepé), Medio San Juan (Andagoya), Nóvita, Nuquí, Quibdó, Rio Iró (Santa Rita), Rio Quito (Paimadó), San José del Palmar y Tadó, Unión Panamericana ( Animas).  <b>NARIÑO:</b> Barbacoas, Magüí (Payán), Ricaurte, Roberto Payán (San José) y Tumaco</p>

<b>SITIOS PARA LOS CUALES SE GENERA LA ALERTA</b>	
<b>ALERTA AMARILLA</b>	<p>Debido a las precipitaciones acumuladas durante los últimos días y las registradas durante el día de hoy, se advierte la probabilidad baja de deslizamiento de tierra detonados por lluvias en sectores de alta pendiente de varios municipios del país. Se recomienda revisar el boletín de pronóstico diario por amenaza de deslizamientos de tierra que se encuentra en el siguiente enlace: <a href="http://www.pronosticosyalertas.gov.co/web/pronosticos-y-alertas/pronostico-de-la-amenaza-diaria-por-deslizamientos">http://www.pronosticosyalertas.gov.co/web/pronosticos-y-alertas/pronostico-de-la-amenaza-diaria-por-deslizamientos</a></p>

# ALERTAS METEOMARINA

MAR CARIBE	
<b>ALERTA AMARILLA</b>	<b>POR PLEAMAR</b>
	Hasta el 15 de mayo, se espera una de las pleamares mas significativas del mes en el litoral Caribe colombiano. Se sugiere a habitantes costeros estar atentos a la culminación del fenómeno.

OCEANO PACIFICO	
<b>ALERTA AMARILLA</b>	<b>POR PLEAMAR</b>
	Hasta el día 14 de mayo se estima una de las pleamares astronómicas mas significativas del mes en el litoral Pacifico nacional, se recomienda a habitantes costeros estar atentos a la evolución del fenómeno.



°C: grados Celsius

m: metros

mm: milímetros

msnm: metros sobre nivel del mar

Km/h: kilómetros por hora

HLC: hora local colombiana

GOES: Geostationary Operational Environmental Satellites (Satélite Geoestacionario Operacional Ambiental).

GOES-13 es el designado GOES-Este, localizado en 75° W sobre el ecuador geográfico.

PNN: Parque Nacional Natural

SFF: Santuario de Fauna y Flora



**ALERTA ROJA. PARA TOMAR ACCIÓN** Advierte a los sistemas de prevención y atención de desastres sobre la amenaza que puede ocasionar un fenómeno con efectos adversos sobre la población, el cual requiere la atención inmediata por parte de la población y de los cuerpos de atención y socorro. Se emite una alerta sólo cuando la identificación de un evento extraordinario indique la probabilidad de amenaza inminente y cuando la gravedad del fenómeno implique la movilización de personas y equipos, interrumpiendo el normal desarrollo de sus actividades cotidianas.



**ALERTA NARANJA. PARA PREPARARSE** Indica la presencia de un fenómeno. No implica amenaza inmediata y como tanto es catalogado como un mensaje para informarse y prepararse. El aviso implica vigilancia continua ya que las condiciones son propicias para el desarrollo de un fenómeno, sin que se requiera permanecer alerta.



**ALERTA AMARILLA. PARA INFORMARSE** Es un mensaje oficial por el cual se difunde información. Por lo regular se refiere a eventos observados, reportados o registrados y puede contener algunos elementos de pronóstico a manera de orientación. Por sus características pretéritas y futuras difiere del aviso y de la alerta, y por lo general no está encaminado a alertar sino a informar.

**CONDICIONES NORMALES** Indica que no existe ninguna clase de alerta para la región o zona mencionada.

OMAR FRANCO | Director General

CHRISTIAN EUSCÁTEGUI | Jefe Oficina del Servicio de Pronósticos y Alertas

Profesionales de Turno:

Alejandro URIBE, Daniel USECHE, Freddy GARRIDO, Viviana CHIVATÁ, Sonia C. BERMÚDEZ, Mauricio TORRES y Alberto PARDO..

<http://www.ideam.gov.co>

Correos electrónicos: [servicio@ideam.gov.co](mailto:servicio@ideam.gov.co), [alertas@ideam.gov.co](mailto:alertas@ideam.gov.co)

Calle 25D # 96B - 70, Piso 3. Bogotá, D.C., Colombia.

Teléfono: 3075625 Ext. 1334-1336.

Síguenos en:

