

INFORME TÉCNICO

# DIARIO Nº 141

El IDEAM comunica al Sistema Nacional de Gestión del Riesgo (SNGR) y al Sistema Nacional Ambiental (SINA).

Bogotá D. C., viernes, 20 de mayo de 2016

Hora de actualización:  
11:35 a. m. HLC



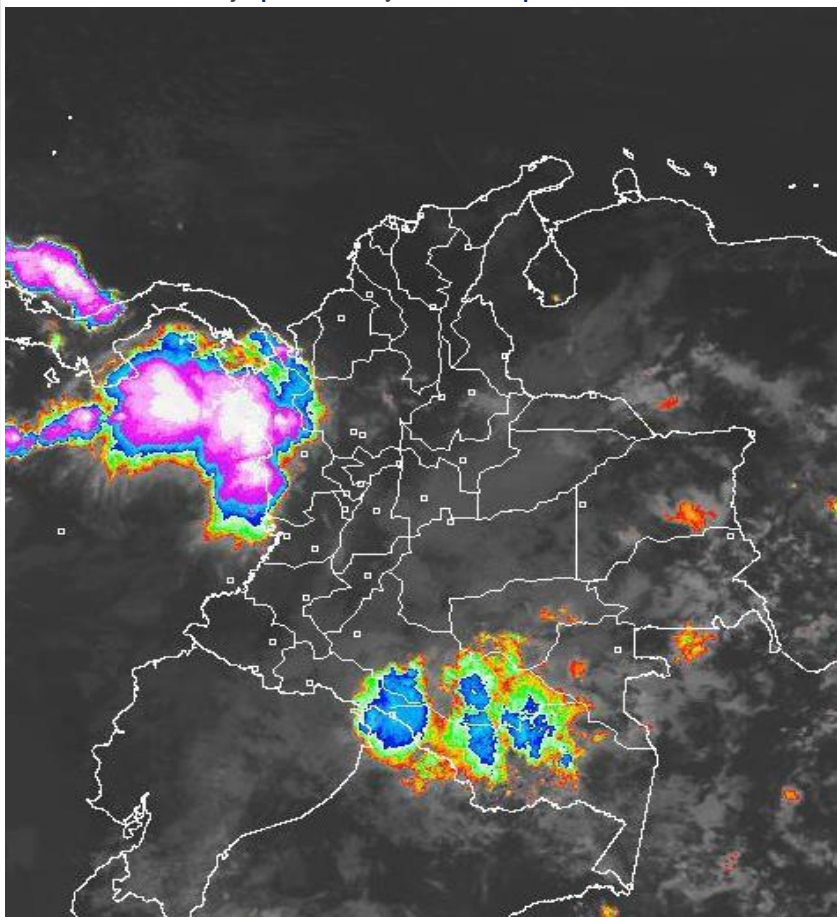
IDEAM  
Instituto de Hidrología  
Meteorología y  
Estudios Ambientales  
Cll. 25D N° 96B-70

## CONDICIONES HIDROMETEOROLÓGICAS ACTUALES

Durante las últimas horas se ha observado abundante nubosidad con lluvias de moderadas a fuertes en sectores de Chocó, litoral de Valle del Cauca y en gran parte del norte y centro del área oceánica nacional del Pacífico. Lluvias de menor intensidad se estiman en sectores de Caquetá, Putumayo y Amazonas. El resto del país con condiciones secas y nubosidad variada. El pronóstico nos advierte lluvias de moderadas a fuertes con probabilidad de descargas eléctricas en gran parte de Chocó, Valle del Cauca, occidente de Antioquia, oriente de Vichada, Guainía, Vaupés, Amazonas, Caquetá y Putumayo. Lluvias de menor intensidad en sectores del Altiplano Cundiboyacense, Santander, Arauca y Casanare.

## IMAGEN SATELITAL

Canal Infrarrojo | 20 de mayo de 2016 | Hora 7:45 a.m. HLC



Consulte todos los días el pronóstico del tiempo y las alertas hidrometeorológicas vigentes del IDEAM, en un formato de calidad. Alrededor de las 7:30 a. m. está a disposición del público en [www.ideam.gov.co](http://www.ideam.gov.co).

Se puede ver también en dispositivos móviles **AQUÍ**



# LO MÁS DESTACADO

ALERTA ROJA  
PARA TOMAR ACCIÓN

ALERTA NARANJA  
PARA PREPARARSE

ALERTA AMARILLA  
PARA INFORMARSE

## LLUVIAS

- Descenso considerable de las lluvias en las últimas 24 horas, las cuales principalmente se concentraron en las regiones Pacífica, Amazónica y sectores aislados de la Orinoquia. La mayor cantidad de precipitación se registró en el municipio de **Medio San Juan (Chocó)**, con **97.0 mm**. Se destaca que el día de ayer ha sido el más seco en el transcurso del mes de mayo de 2016.

## ALERTA ROJA

Por niveles altos en los niveles de la cuenca alta y media del río Meta y en aportantes de la cuenca alta del Guaviare

## ALERTA NARANJA

- Por amenaza moderada de deslizamientos de tierra detonados por lluvias, en sectores inestables o de alta pendiente, localizados en varios municipios de los departamentos de las regiones Andina, Pacífica, Orinoquía y Amazónica.
- Por viento y oleaje en el mar Caribe.
- Por tiempo lluvioso en el Océano Pacífico.
- Por niveles altos en el río Atrato y sus principales afluentes.

## ALERTA AMARILLA

- Crecientes súbitas en los ríos en inmediaciones de la Sierra Nevada de Santa Marta, los ríos San Jorge y San Pedro, lo mismo en los ríos del Golfo de Urabá.
- Por pleamar en el Océano Pacífico.



# PRONÓSTICO CONDICIONES METEOROLÓGICAS ESPECIALES

## ÁREA DEL VOLCÁN GALERAS

En las horas de la mañana se prevé tiempo seco. Después del mediodía se incrementará la nubosidad con precipitaciones.

EL SERVICIO GEOLÓGICO COLOMBIANO reporta en nivel AMARILLO (III): CAMBIOS EN EL COMPORTAMIENTO DE LA ACTIVIDAD VOLCÁNICA. Lat: 1.55 Lon: -77.37

ELEVACIÓN (pies)	DIRECCIÓN	VELOCIDAD	
		NUDOS	Km/h
10,000	SURESTE	0 - 5	0 - 9
18,000	SURESTE	15 - 20	27 - 36
24,000	SURESTE	5 - 10	9 - 18
30,000	NORESTE	10 - 15	18 - 27

## ÁREA DEL VOLCÁN NEVADO DEL HUILA

Prevelecerán las condiciones de tiempo seco en las primera horas del día. Al final de la tarde no se descartan algunas lloviznas en el sector.

EL SERVICIO GEOLÓGICO COLOMBIANO reporta en nivel AMARILLO (III): CAMBIOS EN EL COMPORTAMIENTO DE LA ACTIVIDAD VOLCÁNICA. Lat:2.92 Lon:-76.05

ELEVACIÓN (pies)	DIRECCIÓN	VELOCIDAD	
		NUDOS	Km/h
10,000	SURESTE	0 - 5	0 - 9
18,000	SURESTE	10 - 15	18 - 27
24,000	NORESTE	5 - 10	9 - 18
30,000	NORTE	10 - 15	18 - 27

## ÁREA DEL VOLCÁN CERRO MACHÍN

En las horas de la mañana se prevé tiempo seco. Después del mediodía se incrementará la nubosidad con precipitaciones.

EL SERVICIO GEOLÓGICO COLOMBIANO reporta en nivel AMARILLO (III): CAMBIOS EN EL COMPORTAMIENTO DE LA ACTIVIDAD VOLCÁNICA. Lat:4.80 Lon:-75.62

ELEVACIÓN (pies)	DIRECCIÓN	VELOCIDAD	
		NUDOS	Km/h
10,000	SUR	0 - 5	0 - 9
18,000	SUR	0 - 5	0 - 9
24,000	SUR	5 - 10	9 - 18
30,000	SUR	0 - 5	0 - 9

## ÁREA DEL VOLCÁN NEVADO DEL RUIZ

Se estima que durante gran parte de la jornada se presente tiempo seco, aunque al finalizar el día se incrementará la nubosidad.

EL SERVICIO GEOLÓGICO COLOMBIANO reporta en nivel AMARILLO (III): CAMBIOS EN EL COMPORTAMIENTO DE LA ACTIVIDAD VOLCÁNICA. Lat: 4.89 Lon: -75.32

ELEVACIÓN (pies)	DIRECCIÓN	VELOCIDAD	
		NUDOS	Km/h
10,000	SURESTE	5 - 10	9 - 18
18,000	SURESTE	5 - 10	9 - 18
24,000	NORESTE	10 - 15	18 - 27
30,000	NORESTE	10 - 15	18 - 27

## ÁREA DEL COMPLEJO VOLCÁNICO CHILES-CERRO NEGRO DE

Prevelecerán las condiciones de tiempo seco en la primera horas del día. Al final de la tarde no se descartan algunas lloviznas en el sector.

EL SERVICIO GEOLÓGICO COLOMBIANO reporta en nivel AMARILLO (III): CAMBIOS EN EL COMPORTAMIENTO DE LA ACTIVIDAD VOLCÁNICA. Lat: 0.81-Lon:77.93 Lat: 0.76 Lon:-77.95

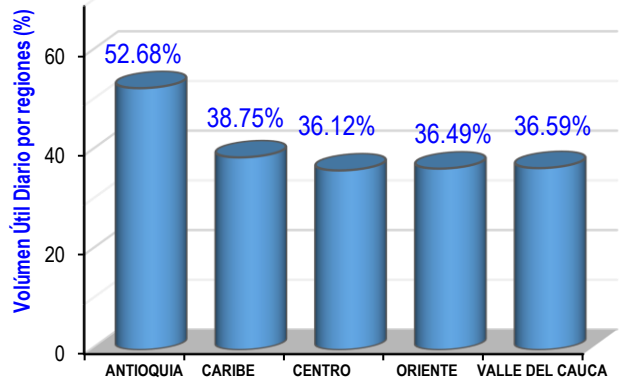
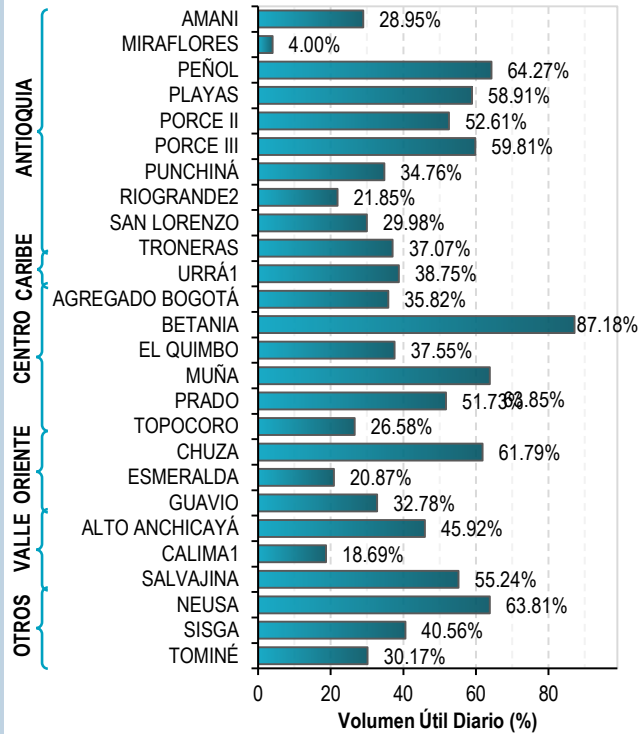
ELEVACIÓN (pies)	DIRECCIÓN	VELOCIDAD	
		NUDOS	Km/h
10,000	SURESTE	5 - 10	9 - 18
18,000	SURESTE	15 - 20	27 - 36
24,000	OESTE	5 - 10	9 - 18
30,000	NORESTE	10 - 15	18 - 27

# ESTADO DE LOS EMBALSES

A continuación se relaciona el volumen útil diario de los principales embalses del país (expresado en porcentaje), de acuerdo con la información reportada por XM S.A. E.S.P en la siguiente dirección electrónica:

<http://ido.xm.com.co/ido/SitePages/hidrologia.aspx?q=reservas>

## VOLUMEN ÚTIL DIARIO EN LOS PRINCIPALES EMBALSES DEL PAÍS



Para estar informado diariamente de lo que pasa con el **pronóstico del tiempo y las alertas.**

Síguenos en Twitter  
@IDEAMColombia



## PRECIPITACIONES

A continuación se relacionan los municipios donde en las últimas 24 horas se registraron precipitaciones iguales o superiores a 25.0 mm.

DEPARTAMENTO	MUNICIPIO
AMAZONAS	El Encanto (73.6).
ARAUCA	Tame (34.6).
CHOCÓ	<b>Medio San Juan (97.0)</b> , Condoto (75.0),
GUAVIARE	San José del Guaviare (30.0).

Para estar informado diariamente de lo que pasa con el **pronóstico del tiempo y las alertas.**

Síguenos en Twitter  
**@IDEAMColombia**



## TEMPERATURAS MÁXIMAS

A continuación se relacionan los municipios donde en las últimas 24 horas se registraron temperaturas iguales o superiores a 35.0 °C.

DEPARTAMENTO	MUNICIPIO
<b>ANTIOQUIA</b>	Valparaíso (36.6).
<b>ATLÁNTICO</b>	Manatí (38.0).
<b>BOLIVAR</b>	María La Baja (38.6), El Guamo (37.4), Magangüé (36.8), Zambrano (36.6), Arjona (35.8), Carmen de Bolívar (35.0).
<b>CESAR</b>	Codazzi (37.2), Valledupar (36.5), Ciénaga de Oro (35.2).
<b>CÓRDOBA</b>	Chimá (36.6), Montería (35.8)
<b>CUNDINAMARCA</b>	Jerusalén (37.4)
<b>HUILA</b>	Villavieja (35.6).
<b>LA GUAJIRA</b>	Riohacha (35.4)
<b>MAGDALENA</b>	Santa Marta (36.4)
<b>SUCRE</b>	San Benito Abad (38.0), Sampedrés (35.2).
<b>TOLIMA</b>	Ambalema (37.8), Natagaima (35.6), Armero (35.0).



# PRONÓSTICO METEOROLÓGICO

Viernes 20 y sábado 21 de mayo de 2016



REGIÓN	PRONÓSTICO
<b>SABANA DE BOGOTÁ</b>	<p><b>VIERNES</b></p> <p>En horas de la mañana se estiman condiciones secas con cielo entre parcial y mayormente cubierto, sin descartar lluvias ligeras o lloviznas al oriente y norte de la ciudad y de la sabana.</p> <p>En la tarde nubosidad variada con probabilidad de lluvias sectorizadas al norte y occidente de la ciudad.</p> <p>En la noche se espera predominio de tiempo seco con nubosidad variada.</p> <p><b>SÁBADO</b></p> <p>En la mañana se espera cielo parcialmente cubierto con predominio de tiempo seco. En horas de la tarde son previstas lluvias ligeras, principalmente, sobre el sur y oriente de la ciudad. En la noche predominaría el tiempo seco. ☐</p>
<b>CARIBE</b>	<p><b>VIERNES</b></p> <p>Durante las primeras horas de la jornada se estima cielo entre ligera y parcialmente cubierto, con predominio de tiempo seco en gran parte de la región, no se descartan elevadas temperaturas del aire.</p> <p>En la tarde se prevé aumento de la nubosidad especialmente al suroccidente de la región, con probabilidad de lluvias en sectores de Cesar, Sierra Nevada de Santa Marta, Córdoba y en el sur de Sucre y Bolívar.</p> <p>En la noche se espera predominio de tiempo seco con escasa nubosidad en gran parte de la región. Aunque, son probables lluvias sobre el sur de Bolívar, Córdoba y en la Sierra Nevada de Santa Marta.</p> <p><b>SÁBADO</b></p> <p>Durante la mañana se prevé cielo entre parcial y mayormente cubierto con lluvias sobre sectores de Córdoba; en el resto de la región tiempo seco. En la tarde y horas de la noche se estiman condiciones de cielo mayormente cubierto con precipitaciones sobre sectores de Córdoba, Bolívar, Magdalena, Cesar, Sierra Nevada de Santa Marta y sur de La Guajira. Probabilidad de actividad eléctrica.</p>
<b>ARCHIPIÉLAGO DE SAN ANDRÉS, PROVIDENCIA Y SANTA CATALINA</b>	<p><b>VIERNES</b></p> <p>En la mañana tiempo seco con cielo entre ligera y parcialmente nublado.</p> <p>En la tarde se prevé cielo parcialmente nublado con predominio de tiempo seco.</p> <p>se prevé nubosidad variable con predominio de tiempo seco.</p> <p><b>SÁBADO</b></p> <p>En la jornada se prevé nubosidad variable con predominio de tiempo seco.</p>
<b>MAR CARIBE</b>	<p><b>VIERNES</b></p> <p>Cielo entre ligera y parcialmente cubierto con predominio de tiempo seco en gran parte del centro y oriente del área. En el occidente son posibles algunas precipitaciones particularmente en el Golfo de Urabá y Golfo de Darién.</p> <p><b>SÁBADO</b></p> <p>En la jornada se espera cielo entre parcial y mayormente cubierto con probabilidad de lluvias sobre el occidente del área, incluyendo el Golfo de Urabá. Estas lluvias se presentarían durante la tarde y horas de la noche. El resto de la zona con tiempo seco.</p>
<b>ANDINA</b>	<p><b>VIERNES</b></p> <p>En la mañana se prevé cielo parcialmente cubierto con predominio de tiempo seco en gran parte de la región, salvo al occidente de Antioquia y sectores dispersos de Cundinamarca donde se prevén lluvias.</p> <p>Para la tarde se estiman lluvias en el occidente de Antioquia, sur de Santander y Risaralda. En el resto de la región tiempo seco con cielo seminublado.</p> <p>En la noche las precipitaciones se concentrarán en Antioquia, Santander y en el oriente de Boyacá y Cundinamarca.</p> <p><b>SÁBADO</b></p> <p>En horas de la mañana se prevé cielo parcialmente cubierto con tiempo seco en gran parte de la región. En la tarde y noche, se espera un fortalecimiento de nubosidad con precipitaciones sobre sectores de Antioquia, Boyacá y sur de Santander y Cundinamarca. ☐</p>

Planeando tu día? Descarga YA y conoce...



Consúltalo a diario y únete a la Cultura del Pronóstico del IDEAM

Disponible para

# PRONÓSTICO METEOROLÓGICO

Viernes 20 y sábado 21 de mayo de 2016



REGIÓN	PRONÓSTICO
<b>INSULAR PACÍFICA</b>	<p><b>VIERNES</b> En Gorgona y Malpelo predominara tiempo seco durante la mañana y la tarde. En la noche se estima mayor nubosidad con lluvias dispersas.</p> <p><b>SÁBADO</b> En Malpelo se prevén lluvias en la madrugada y hasta entrada la mañana y luego al atardecer y durante la noche. En Gorgona se estiman precipitaciones a diferentes horas con probabilidad de tormentas eléctricas.</p>
<b>PACÍFICA</b>	<p><b>VIERNES</b> Durante la mañana se prevé cielo mayormente cubierto con lluvias especialmente sobre Chocó y litoral de Valle del Cauca. En el resto de la región se estima cielo parcialmente cubierto con predominio de tiempo seco.</p> <p>Hacia la tarde aumentará la nubosidad con precipitaciones entre ligeras y moderadas en áreas de Chocó, Cauca y Valle del Cauca.</p> <p>En la noche se pronostican lluvias de variada intensidad en Cauca, Valle del Cauca y suroriente de Chocó</p> <p><b>SÁBADO</b> Se prevé en la mañana cielo entre parcial y mayormente cubierto con lluvias sobre Chocó. En el resto del área tiempo seco. Hacia la tarde aumentará la nubosidad con precipitaciones entre ligeras y moderadas en sectores de Chocó y Valle. En la noche tenderán a disminuir las precipitaciones. Posibilidad de tormentas eléctricas.</p>
<b>OCEANO PACÍFICO</b>	<p><b>VIERNES</b> Se advierte cielo mayormente nublado con lluvias de moderadas a fuertes al norte y centro del área oceánica nacional, no se descartan descargas eléctricas y ráfagas de viento. Al sur se estima cielo parcialmente cubierto con predominio de tiempo seco.</p> <p><b>SÁBADO</b> Cielo entre parcial y mayormente nublado con precipitaciones de variada intensidad, particularmente en cercanías a la costa central.</p>
<b>ORINOQUIA</b>	<p><b>VIERNES</b> En la mañana se prevé tiempo seco con nubosidad variada.</p> <p>En la tarde se espera cielo entre parcial y mayormente nublado con lluvias en zonas de Vichada, Meta y Piedemonte especialmente desde mediados de la tarde.</p> <p>Se estiman condiciones de cielo mayormente cubierto con lluvias en gran parte de la región, las más intensas en Meta, Casanare, Vichada y sectores del piedemonte.</p> <p><b>SÁBADO</b> Durante las primeras horas del día se estiman precipitaciones en sectores de Vichada y Meta. Para la tarde y noche se prevé continúen las lluvias en Vichada y se presenten sobre el occidente de Casanare, Meta y Arauca.</p>
<b>AMAZONIA</b>	<p><b>VIERNES</b> En la mañana se prevé cielo entre parcial y mayormente cubierto con lluvias sobre el oriente de Caquetá, Putumayo y centro y occidente de Guaviare.</p> <p>En la tarde, se estima cielo entre parcial y mayormente nublado con precipitaciones entre ligeras y moderadas en Guainía, Vaupés, Amazonas y oriente de Guaviare.</p> <p>Durante la noche esperan precipitaciones en Guaviare, occidente de Caquetá y en el trapecio amazónico. El resto de la región con nubosidad variada y predominio de tiempo seco.</p> <p><b>SÁBADO</b> Predominarán las condiciones cubiertas sobre amplios sectores de la región. Las lluvias de mayor intensidad se prevén en el oriente y centro de la región. Probabilidad de descargas eléctricas.</p>

Planeando tu día?  
Descarga YA y conoce...

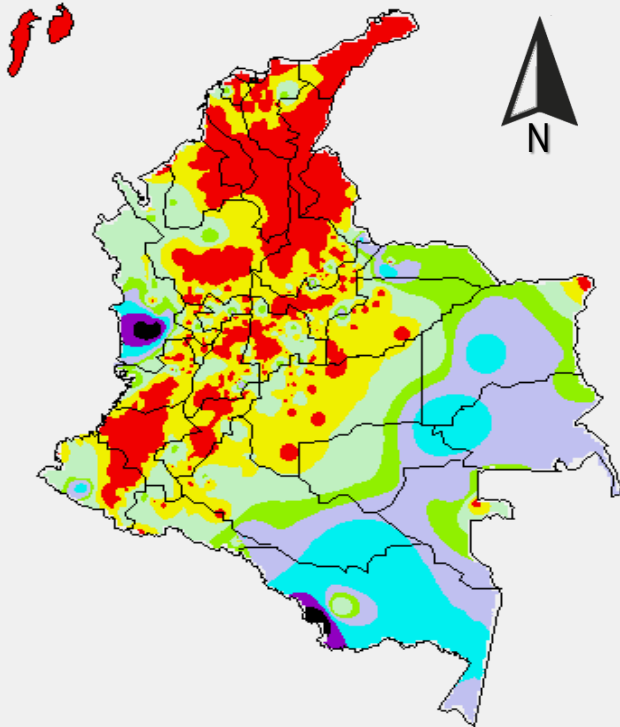


Consúltalo a diario y únete a la Cultura del Pronóstico del IDEAM

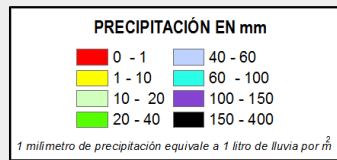
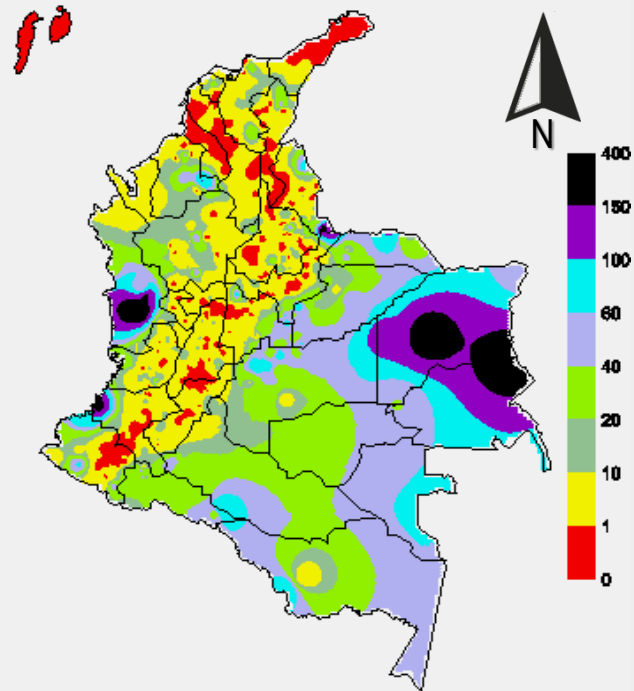
Disponible para

# MAPAS DE PRECIPITACIÓN

**Precipitación diaria:** desde las 07:00 a.m. del día jueves 19 hasta las 07:00 a.m. del día viernes 20 de mayo de 2016.



**Precipitación de los últimos 3 días:** desde las 07:00 a.m. del día martes 17 hasta las 07:00 a.m. del día viernes 20 de mayo de 2016.



## ALERTAS VIGENTES E INFORMACIÓN ADICIONAL

Para mayor información sobre el pronóstico del estado del tiempo, informes técnicos diarios, comunicados especiales, mapas diarios de temperaturas máximas y mínimas e información diaria de precipitación se sugiere consultar los siguientes enlaces:

- [MAPA DIARIO DE TEMPERATURA MÁXIMA.](#)
- [MAPA DIARIO DE TEMPERATURA MÍNIMA.](#)
- [INFORMACIÓN DIARIA DE PRECIPITACIÓN Y TEMPERATURA DE LOS PRINCIPALES AEROPUERTOS DEL PAÍS.](#)
- [MOAICO MAPAS DE PRECIPITACIÓN DIARIA EN MILÍMETROS.](#)



# ALERTAS POR NIVELES DE LOS RÍOS

## REGIÓN ORINOQUIA

### SITIOS PARA LOS CUALES SE GENERA LA ALERTA

#### NIVELES ALTOS EN LA CUENCA ALTA Y MEDIA DEL RÍO META Y EN APORTANTES DE LA CUENCA ALTA DEL RÍO GUAVIARE

Se mantiene este nivel de alerta dado que se pronostica persistan las lluvias sobre sectores de la cuenca del río Meta, especialmente en las partes alta y media, las cuales es probable sigan generando incrementos súbitos en aportantes de estas zonas como el Humea, Guacavía, Guatiquía, Guayuriba, Cusiana y Cravo Sur, y que a su vez mantendrán en ascenso el nivel del cauce principal del río Meta, el cual se encuentra con valores altos y cercanos a las cotas de afectación de los sectores ribereños más bajos de poblaciones dentro de las que se destacan Puerto Lleras, Puerto López y Villavicencio.

Similar condición de alerta se mantiene por probabilidad de ocurrencia de crecientes súbitas para los aportantes a la cuenca del río Guaviare ubicados en sectores del piedemonte llanero, como el río Ariari, los cuales han generado afectaciones sobre los sectores ribereños más bajos de municipios como Granada y San Juan de Arma. Los modelos de pronóstico evidencian la probabilidad de ocurrencia de precipitaciones que podrían generar aumentos de nivel en los ríos de esta cuenca.

**ALERTA  
ROJA**

## REGIÓN PACÍFICA

### SITIOS PARA LOS CUALES SE GENERA LA ALERTA

#### PROBABILIDAD DE CRECIENTES SÚBITAS EN EL RÍO ATRATO

Se mantiene alerta Naranja debido que se prevé continúe el moderado ascenso en el nivel del río Atrato a la altura de Quibdó, el cual presenta valores en el rango de altos, como resultado de las lluvias de variada intensidad que se han registrado en amplios sectores de la cuenca durante las últimas horas y de acuerdo a los modelos de pronóstico del estado del tiempo que muestran probabilidad de lluvias en la región.

**ALERTA  
NARANJA**

# ALERTAS POR NIVELES DE LOS RÍOS

## REGIÓN CARIBE

### SITIOS PARA LOS CUALES SE GENERA LA ALERTA

#### PROBABILIDAD DE CRECIENTES SÚBITAS EN LOS RÍOS DE LAS ESTRIBACIONES DE LA SIERRA NEVADA DE SANTA MARTA

Se mantiene la alerta amarilla debido a las lluvias fuertes acompañadas de tormentas eléctricas que se presentaron en las estribaciones de la Sierra Nevada de Santa Marta, lo que podría generar incrementos súbitos moderados en los niveles de los ríos Ariguani, Aracataca, Fundación, Sevilla, Minca, Piedras, Tucurínca, Buritaca, Ancho, Don Diego, Palomino, Ranchería y Cesar.

#### PROBABILIDAD DE CRECIENTES SÚBITAS EN EL RÍO SAN PEDRO, SAN JORGE Y EN LOS PRINCIPALES RÍOS UBICADOS EN EL SUR DE BOLIVAR

Se mantiene este nivel de alerta debido al pronóstico de lluvias para la región y teniendo en cuenta que en los últimos días se han presentado incrementos súbitos moderados en los niveles del río San Pedro, en el municipio de Buenavista y en el río San Jorge a la altura del municipio de Montelíbano, Córdoba, con valores que han alcanzado el rango de altos. El IDEAM recomienda a la población asentada en las márgenes del río San Jorge, así como a las autoridades de Gestión del Riesgo local y regional para que estén atentos al comportamiento de los niveles del río San Jorge y sus principales afluentes en la parte alta, especialmente en los municipios de Puerto Libertador, Buenavista, Montelíbano y Ayapel.

#### PROBABILIDAD DE CRECIENTES SÚBITAS EN LOS RÍOS UBICADOS EN EL GOLFO DE URABÁ

Debido a las lluvias en el sector del Urabá antioqueño durante las últimas horas, se mantiene este nivel de alerta frente a la eventualidad de creciente súbitas de carácter moderado en los ríos que desembocan en el Golfo de Urabá, especial atención a los afluentes de la cuenca baja del río Atrato y a los ríos León y Mulatos.

**ALERTA AMARILLA**

# ALERTAS POR AMENAZAS DE INCENDIOS DE LA COBERTURA VEGETAL

**ALERTA ROJA:**

Amenaza Alta o muy alta de ocurrencia de incendios de la cobertura vegetal en zonas de bosques, cultivos y pastos, localizados en los siguientes municipios y sectores aledaños:

**ALERTA NARANJA:**

Amenaza moderada de ocurrencia de incendios de la cobertura vegetal en zonas de bosques, cultivos y pastos, localizados en los siguientes municipios y sectores aledaños:

## CONDICIONES NORMALES PARA TODO EL PAÍS

SIN ALERTAS





# ALERTAS POR AMENAZAS DE DESLIZAMIENTO

## ALERTA ROJA:

Amenaza alta a muy alta por deslizamientos de tierra detonados por lluvias, localizados en los siguientes municipios:

## ALERTA NARANJA:

Amenaza moderada por deslizamientos de tierra detonados por lluvias, localizados en los siguientes municipios:

## REGIÓN ANDINA

### SITIOS PARA LOS CUALES SE GENERA LA ALERTA

ALERTA NARANJA

**BOYACÁ:** Cubará  
**CUNDINAMARCA:** Bituima, Guayabetal, Quipile y Vianí.  
**SANTANDER:** Barbosa .  
**NORTE DE SANTANDER:** Toledo y Chitagá.

## REGIÓN ORINOQUÍA

### SITIOS PARA LOS CUALES SE GENERA LA ALERTA

ALERTA NARANJA

**META:** Acacías, El Calvario, El Castillo, El Dorado, Restrepo y Villavicencio.

## REGIÓN PACÍFICA

### SITIOS PARA LOS CUALES SE GENERA LA ALERTA

ALERTA NARANJA

**CAUCA:** Guapi , López y Timbiquí.  
**CHOCÓ:** Alto Baudó (Pie de Pato), Atrato (Yuto), Bagadó, Bajo Baudó (Pizarro), Cértegui, Condoto, El Cantón del San Pablo (Managrú), Istmina, Lloró, Medio Baudó(Boca de Pepé), Medio San Juan (Andagoya), Nóvita, Quibdó, Río Iró (Santa Rita), Río Quito (Paimadó), Tadó y Unión Panamericana ( Animas).  
**NARIÑO:** Barbacoas

# ALERTAS POR AMENAZAS DE DESLIZAMIENTO

**ALERTA ROJA:**

Amenaza alta a muy alta por deslizamientos de tierra detonados por lluvias, localizados en los siguientes municipios:

**ALERTA NARANJA:**

Amenaza moderada por deslizamientos de tierra detonados por lluvias, localizados en los siguientes municipios:

REGIÓN AMAZONÍA	
ALERTA NARANJA	SITIOS PARA LOS CUALES SE GENERA LA ALERTA
	CAQUETÁ: San José del Fragua.

ALERTA AMARILLA	SITIOS PARA LOS CUALES SE GENERA LA ALERTA
	Debido a las precipitaciones acumuladas durante los últimos días y las registradas durante el día de hoy, se advierte la probabilidad baja de deslizamiento de tierra detonados por lluvias en sectores de alta pendiente de varios municipios del país. Se recomienda revisar el boletín de pronóstico diario por amenaza de deslizamientos de tierra que se encuentra en el siguiente enlace: <a href="http://www.pronosticosyalertas.gov.co/web/pronosticos-y-alertas/pronostico-de-la-amenaza-diaria-por-deslizamientos">http://www.pronosticosyalertas.gov.co/web/pronosticos-y-alertas/pronostico-de-la-amenaza-diaria-por-deslizamientos</a>

# ALERTAS METEOMARINA

## MAR CARIBE

**ALERTA NARANJA**

### POR VIENTO Y OLEAJE

En el centro y oriente del mar Caribe nacional, especialmente mar adentro se mantendrá la amenaza para la travesía en embarcaciones de poco calado por cuenta del viento que se aproximará a 25 - 30 nudos (45 - 54 km/h) y el oleaje que variará entre 3.0 - 4.0 metros; por lo anterior se recomienda a pescadores y usuarios consultar con las Capitanías de puerto antes de zarpar.

## OCEANO PACIFICO

**ALERTA NARANJA**

### POR TIEMPO LLUVIOSO

A lo largo del Océano Pacífico colombiano, tanto en zonas de litoral como en altamar, se estiman lluvias fuertes acompañadas de actividad eléctrica y rachas de viento. Por esta razón, el IDEAM recomienda a pescadores y usuarios de embarcaciones de poco calado permanecer atentos y consultar las Capitanías de puerto antes de zarpar.

## OCÉANO PACÍFICO

**ALERTA AMARILLA**

Desde el día de hoy 20 hasta el 27 de mayo, en amplios sectores del océano Pacífico nacional se prevé una de las pleamares más significativas del mes. Por lo anterior se recomienda a los habitantes costeros estar atentos a la evolución del fenómeno.



°C: grados Celsius

m: metros

mm: milímetros

msnm: metros sobre nivel del mar

Km/h: kilómetros por hora

HLC: hora local colombiana

GOES: Geostationary Operational Environmental Satellites (Satélite Geoestacionario Operacional Ambiental).

GOES-13 es el designado GOES-Este, localizado en 75° W sobre el ecuador geográfico.

PNN: Parque Nacional Natural

SFF: Santuario de Fauna y Flora



**ALERTA ROJA. PARA TOMAR ACCIÓN** Advierte a los sistemas de prevención y atención de desastres sobre la amenaza que puede ocasionar un fenómeno con efectos adversos sobre la población, el cual requiere la atención inmediata por parte de la población y de los cuerpos de atención y socorro. Se emite una alerta sólo cuando la identificación de un evento extraordinario indique la probabilidad de amenaza inminente y cuando la gravedad del fenómeno implique la movilización de personas y equipos, interrumpiendo el normal desarrollo de sus actividades cotidianas.



**ALERTA NARANJA. PARA PREPARARSE** Indica la presencia de un fenómeno. No implica amenaza inmediata y como tanto es catalogado como un mensaje para informarse y prepararse. El aviso implica vigilancia continua ya que las condiciones son propicias para el desarrollo de un fenómeno, sin que se requiera permanecer alerta.



**ALERTA AMARILLA. PARA INFORMARSE** Es un mensaje oficial por el cual se difunde información. Por lo regular se refiere a eventos observados, reportados o registrados y puede contener algunos elementos de pronóstico a manera de orientación. Por sus características pretéritas y futuras difiere del aviso y de la alerta, y por lo general no está encaminado a alertar sino a informar.

**CONDICIONES NORMALES** Indica que no existe ninguna clase de alerta para la región o zona mencionada.

OMAR FRANCO | Director General

CHRISTIAN EUSCÁTEGUI | Jefe Oficina del Servicio de Pronósticos y Alertas

Profesionales de Turno:

Claudia

Jorge GONZÁLEZ, Sonia BERMUDEZ, Juan BARRIOS, Leidy RODRÍGUEZ, Camilo PÉREZ, Mauricio TORRES y Alberto PARDO.

<http://www.ideam.gov.co>

Correos electrónicos: [servicio@ideam.gov.co](mailto:servicio@ideam.gov.co), [alertas@ideam.gov.co](mailto:alertas@ideam.gov.co)

Calle 25D # 96B - 70, Piso 3. Bogotá, D.C., Colombia.

Teléfono: 3075625 Ext. 1334-1336.

Síguenos en:

