

INFORME TÉCNICO

DIARIO N° 142

El IDEAM comunica al Sistema Nacional de Gestión del Riesgo (SNGR) y al Sistema Nacional Ambiental (SINA).

Bogotá D. C., sábado, 21 de mayo de 2016

Hora de actualización:
11:55 a. m. HLC



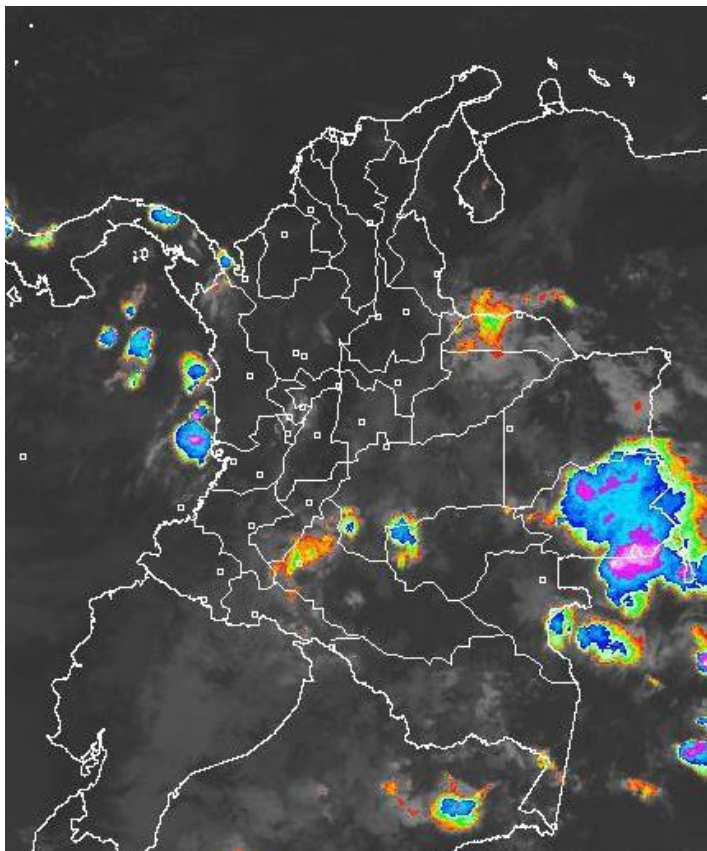
CONDICIONES HIDROMETEOROLÓGICAS ACTUALES

Las últimas horas se ha presentado disminución de la nubosidad en las regiones caribe y área andina, mientras que ha estado con nubosidad variable en el oriente del país y de la región pacíficas con lluvias dispersas.

Se prevé que se presenten las lluvias estén ubicadas hacia el noroccidente del país, sectores del norte de la región andina y localizados hacia el oriente de la Orinoquia. En el centro y occidente de la región andina tendrá una disminución de las lluvias y condiciones secas en la región central y oriental del Caribe.

IMAGEN SATELITAL

Canal Infrarrojo | 21 de mayo de 2016 | Hora 8:03 a.m. HLC



Consulte todos los días el pronóstico del tiempo y las alertas hidrometeorológicas vigentes del IDEAM, en un formato de calidad. Alrededor de las 7:30 a. m. está a disposición del público en www.ideam.gov.co.

Se puede ver también en dispositivos móviles **AQUÍ**





LO MÁS DESTACADO

LLUVIAS

- Descenso considerable de las lluvias en las últimas 24 horas, las cuales principalmente se concentraron en las regiones Pacífica, Amazónica y sectores aislados de la Andina. La mayor cantidad de precipitación se registró en el municipio de **San Miguel (Putumayo)**, con **98.0 mm**. Se destaca que el día de ayer ha sido el más seco en el transcurso del mes de mayo de 2016.

ALERTA ROJA

No se registran alertas Rojas



ALERTA NARANJA

- Por amenaza moderada de deslizamientos de tierra detonados por lluvias, en sectores inestables o de alta pendiente, localizados en varios municipios de los departamentos de las regiones Andina, Pacífica, Orinoquía y Amazónica.
- Por amenaza moderada de incendios de la cobertura vegetal localizados en varios municipios de los departamentos de la región Andina (Huila, Tolima y Nariño) y la región Caribe (Atlántico).
- Por viento y oleaje en el mar Caribe.
- Por niveles altos en el río Atrato y sus principales afluentes.
- Por niveles altos en los niveles de la cuenca alta y media del río Meta y en aportantes de la cuenca alta del Guaviare

ALERTA AMARILLA

- Por probabilidad de crecientes súbitas en los ríos San Jorge y San Pedro, lo mismo en los ríos del Golfo de Urabá así como también en ríos de los departamentos de Antioquia, Santander, Boyacá, Risaralda y Quindío en la región Andina.
- Por pleamar en el Océano Pacífico.

PRONÓSTICO CONDICIONES METEOROLÓGICAS ESPECIALES

ÁREA DEL VOLCÁN GALERAS

Mayormente nublado durante el día con lloviznas en la mañana y tiempo seco en la tarde.

EL SERVICIO GEOLÓGICO COLOMBIANO reporta en nivel AMARILLO (III): CAMBIOS EN EL COMPORTAMIENTO DE LA ACTIVIDAD VOLCÁNICA. Lat: 155 | Lon: -77.37

ELEVACIÓN (pies)	DIRECCIÓN	VELOCIDAD	
		NUDOS	Km/h
10,000	SURESTE	15 - 20	27 - 36
18,000	ESTE	10 - 15	18 - 27
24,000	OESTE	10 - 15	18 - 27
30,000	NORESTE	0 - 5	0 - 9

ÁREA DEL VOLCÁN NEVADO DEL HUILA

Prevecerán las condiciones de tiempo seco en las primera horas del día. Al final de la tarde no se descartan algunas lloviznas en el sector.

EL SERVICIO GEOLÓGICO COLOMBIANO reporta en nivel AMARILLO (III): CAMBIOS EN EL COMPORTAMIENTO DE LA ACTIVIDAD VOLCÁNICA. Lat: 2.92 | Lon: -76.05

ELEVACIÓN (pies)	DIRECCIÓN	VELOCIDAD	
		NUDOS	Km/h
10,000	SURESTE	5 - 10	9 - 18
18,000	ESTE	10 - 15	18 - 27
24,000	OESTE	5 - 10	9 - 18
30,000	NORESTE	0 - 5	0 - 9

ÁREA DEL VOLCÁN CERRO MACHÍN

Durante las horas de la mañana y tarde se estima tiempo seco con cielo parcialmente cubierto. En la noche son previstas precipitaciones.

EL SERVICIO GEOLÓGICO COLOMBIANO reporta en nivel AMARILLO (III): CAMBIOS EN EL COMPORTAMIENTO DE LA ACTIVIDAD VOLCÁNICA. Lat: 4.80 | Lon: -75.62

ELEVACIÓN (pies)	DIRECCIÓN	VELOCIDAD	
		NUDOS	Km/h
10,000	SURESTE	5 - 10	9 - 18
18,000	SURESTE	10 - 15	18 - 27
24,000	SUR	5 - 10	9 - 18
30,000	SUR	0 - 5	0 - 9

ÁREA DEL VOLCÁN NEVADO DEL RUIZ

En la mañana y durante las primeras horas de la tarde prevalecerá el tiempo seco se pronostican lluvias entre ligeras y moderadas.

EL SERVICIO GEOLÓGICO COLOMBIANO reporta en nivel AMARILLO (III): CAMBIOS EN EL COMPORTAMIENTO DE LA ACTIVIDAD VOLCÁNICA. Lat: 4.89 | Lon: -75.32

ELEVACIÓN (pies)	DIRECCIÓN	VELOCIDAD	
		NUDOS	Km/h
10,000	SURESTE	5 - 10	9 - 18
18,000	SURESTE	15 - 20	27 - 36
24,000	SUR	5 - 10	9 - 18
30,000	SUROESTE	0 - 5	0 - 9

ÁREA DEL COMPLEJO VOLCÁNICO CHILES-CERRO NEGRO DE MAYASQUER

Mayormente nublado durante el día con lloviznas en la mañana y tiempo seco en la tarde.

EL SERVICIO GEOLÓGICO COLOMBIANO reporta en nivel AMARILLO (III): CAMBIOS EN EL COMPORTAMIENTO DE LA ACTIVIDAD VOLCÁNICA. Lat: 0.81 | Lon: -77.93 | Lat: 0.76 | Lon: -77.95

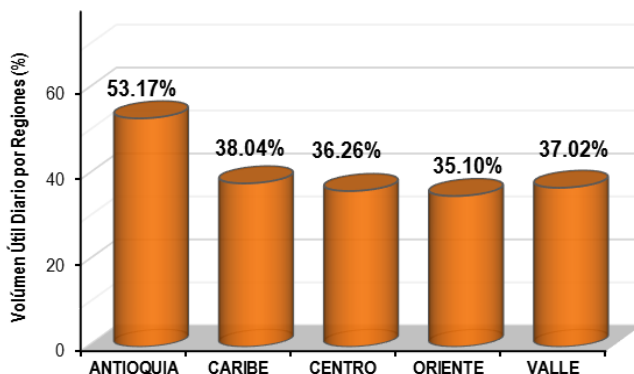
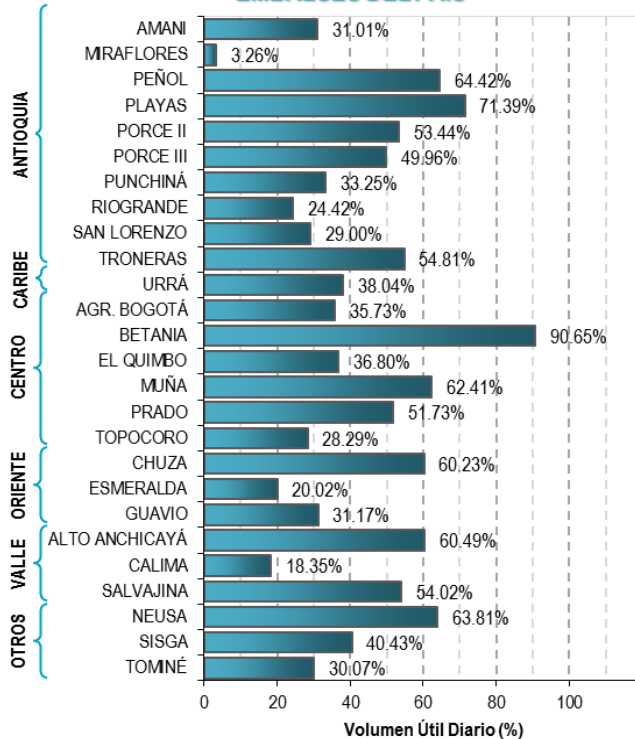
ELEVACIÓN (pies)	DIRECCIÓN	VELOCIDAD	
		NUDOS	Km/h
10,000	SURESTE	5 - 10	9 - 18
18,000	ESTE	10 - 15	18 - 27
24,000	OESTE	10 - 15	18 - 27
30,000	SUR	0 - 5	0 - 9

ESTADO DE LOS EMBALSES

A continuación se relaciona el volumen útil diario de los principales embalses del país (expresado en porcentaje), de acuerdo con la información reportada por XM S.A. E.S.P en la siguiente dirección electrónica:

<http://ido.xm.com.co/ido/SitePages/hidrologia.aspx?q=reservas>

VOLUMEN ÚTIL DIARIO EN LOS PRINCIPALES EMBALSES DEL PAÍS



Para estar informado diariamente de lo que pasa con el **pronóstico del tiempo y las alertas.**

Síguenos en Twitter
@IDEAMColombia



PRECIPITACIONES

A continuación se relacionan los municipios donde en las últimas 24 horas se registraron precipitaciones iguales o superiores a 30.0 mm.

DEPARTAMENTO	MUNICIPIO
ANTIOQUIA	Angostura (44.0), Zaragoza (39.8), Valdivia (34.3),
ARAUCA	Araucita (31),
CAUCA	Timbiqui (44.0),
CORDOBA	Montelíbano (51.7), Tierralta (50.0),
META	Cubarral (48.0),
NORTE DE SANTANDER	Toledo (55.0),
PUTUMAYO	San Miguel (98.0) , Puerto Leguízamo (47.2),
SANTANDER	Mogotes (38.8), Cimitarra (31.4),

Para estar informado diariamente de lo que pasa con el **pronóstico del tiempo y las alertas.**

Síguenos en Twitter
@IDEAMColombia



TEMPERATURAS MÁXIMAS

A continuación se relacionan los municipios donde en las últimas 24 horas se registraron temperaturas iguales o superiores a 38.0 °C.

DEPARTAMENTO	MUNICIPIO
BOLIVAR	María La Baja (39.0), María La Baja (38.6), Zambrano (38.4),
CESAR	Agustín Codazzi (40.0) , Valledupar (38.4),
SUCRE	San Benito Abad (38.4),
TOLIMA	Ambalema (38.2),

PRONÓSTICO METEOROLÓGICO

Sábado 21 y Domingo 22 de mayo de 2016



REGIÓN	PRONÓSTICO
SABANA DE BOGOTÁ	<p>SÁBADO</p> <p>En la mañana se estiman condiciones secas con nubosidad variada, excepto en algunas zonas del sur de la ciudad y oriente de la sabana donde se advierten precipitaciones ligeras al inicio de la mañana.</p> <p>En horas de la tarde se prevé cielo parcialmente nublado con algunas lluvias ligeras en sectores aislados de la capital.</p> <p>En la noche tiempo seco con cielo parcialmente nublado se espera para la capital colombiana.</p> <p>DOMINGO</p> <p>En la mayor parte del área prevalecerán las condiciones secas, salvo en sectores del oriente y sur donde se advierten precipitaciones ligeras en la madrugada y hasta entrada la mañana y luego a mediados de la tarde. En el noroccidente se prevén lluvias al final de la tarde, luego de una mañana seca.</p>
CARIBE	<p>SÁBADO</p> <p>En horas de la mañana prevalecerán las condiciones secas a lo largo de la región, excepto en sectores del Urabá, donde se prevén lluvias al inicio de la mañana.</p> <p>En la tarde se advierten precipitaciones en los departamentos de Córdoba y de Sucre, especialmente en Urabá y lluvias aisladas en los alrededores de la Sierra Nevada de Santa Marta.</p> <p>En la noche se prevén lluvias entre ligeras y moderadas, acompañadas de actividad eléctrica en sectores del sur de La Guajira, norte de Cesar y Magdalena, centro y sur de Bolívar y Urabá.</p> <p>DOMINGO</p> <p>Nubosidad variada a lo largo de la jornada con precipitaciones a diferentes horas en el Urabá y en sectores del sur de Córdoba, Sucre y Bolívar. Probabilidad de actividad eléctrica. En áreas del norte de Cesar, norte de Magdalena y Sucre, se prevén lluvias por la tarde y noche, luego de una mañana seca con sol.</p>
ARCHIPIÉLAGO DE SAN ANDRÉS, PROVIDENCIA Y SANTA CATALINA	<p>SÁBADO</p> <p>En la mañana tiempo seco con cielo entre ligera y parcialmente nublado.</p> <p>En la tarde predominarán las condiciones secas con cielo parcialmente cubierto.</p> <p>En horas de la noche se pronostica tiempo seco con cielo parcialmente cubierto.</p> <p>DOMINGO</p> <p>En el archipiélago se pronostica tiempo seco con cielo entre ligera y parcialmente nublado.</p>
MAR CARIBE	<p>SÁBADO</p> <p>En la mayor parte del Caribe nacional prevalecerán las condiciones secas con cielo casi despejado, excepto en sectores del Urabá donde se pronostican lluvias en la madrugada, a mediados de la tarde y durante la noche.</p> <p>DOMINGO</p> <p>Cielo entre despejado y parcialmente cubierto con tiempo seco, salvo en áreas del Urabá donde se advierten precipitaciones después del mediodía y durante la noche. Posibilidad en algunos casos de actividad eléctrica.</p>
ANDINA	<p>SÁBADO</p> <p>En la mañana predominio de tiempo seco en gran parte de la región, salvo en sectores del oriente de Cundinamarca y Huila donde se advierten lloviznas.</p> <p>En la tarde se estiman lluvias entre moderadas y fuertes en el occidente y norte de Antioquia, serán moderadas en el Eje cafetero, sectores de Santander, Norte de Santander, oriente de Boyacá, norte y oriente de Cundinamarca y del Huila. Lluvias de menor intensidad en el norte de Tolima.</p> <p>En la noche se prevé que las lluvias pierdan intensidad, sin embargo, serán persistentes en Antioquia, Santander, Norte de Santander y Boyacá y Cundinamarca.</p> <p>DOMINGO</p> <p>Cielo entre parcialmente nublado y nublado con precipitaciones ligeras en la mañana en sectores de Antioquia, oriente de Boyacá y Cundinamarca y sur de Huila, en el resto de la región tiempo seco. A mediados de la tarde se pronostica incremento de las lluvias, en el centro y norte de la región con posibilidad en algunos casos de descargas eléctricas. Entrada la noche las lluvias perderán intensidad.</p>

Planeando tu día?
Descarga YA y conoce...



Consúltalo a diario y únete a
la Cultura del Pronóstico del IDEAM

Disponible para  



PRONÓSTICO METEOROLÓGICO



Sábado 21 y Domingo 22 de mayo de 2016

REGIÓN	PRONÓSTICO
INSULAR PACÍFICA	SÁBADO En Gorgona se espera nubosidad variable durante la jornada con precipitaciones de variada intensidad después del mediodía y durante la noche. En Malpelo se preve tiempo seco en la mañana y posibles lluvias en la tarde o noche.
	DOMINGO En Malpelo se prevén lluvias en la madrugada, al atardecer y durante la noche. En Gorgona se estiman precipitaciones de menor intensidad.
PACÍFICA	SÁBADO En horas de mañana se prevén lluvias en sectores del litoral de Chocó y del Valle del Cauca, en el resto de la región predominio de tiempo seco. En la tarde se estiman precipitaciones entre moderadas y fuertes en Chocó y Valle del Cauca; de menor intensidad en Cauca. En la noche las precipitaciones tenderán a generalizarse en la región con posibilidad de tormentas eléctricas dispersas.
	DOMINGO Nubosidad variada a lo largo de la jornada con precipitaciones en la madrugada e inicios de la mañana y luego desde mediados de la tarde en adelante en sectores de Chocó y Valle del Cauca. En Cauca y Nariño se se activarán lluvias al final de la tarde y durante la noche, continuando en Chocó y Valle. Posibles descargas eléctricas.
OCEANO PACÍFICO	SÁBADO Cielo entre parcialmente cubierto y cubierto con precipitaciones a diferentes horas en sectores del centro del área oceánica. Probabilidad de tormentas eléctricas.
	DOMINGO Cielo entre parcialmente nublado y nublado con lluvias de variada intensidad, particularmente en cercanías a la costa central y norte, acompañadas en algunos casos de actividad eléctrica.
ORINOQUIA	SÁBADO En la mañana nubosidad variada. En el oriente de los departamentos Arauca y Casanare, y sur de Vichada se advierten precipitaciones ligeras con mayor intensidad en el sur de Meta. En la tarde cielo mayormente nublado con lluvias fuertes en sectores de piedemonte llanero y oriente de Vichada En horas de la noche se estiman precipitaciones en amplios sectores de la región, incluso se activarán en Arauca
	DOMINGO Cielo entre parcialmente nublado y nublado con lluvias por la mañana en el occidente de Arauca, Casanare y Meta; en horas de la tarde y noche se estiman precipitaciones en amplios sectores de la región con posibilidad en algunos casos de tormentas eléctricas.
AMAZONIA	SÁBADO Se pronostica abundante nubosidad en Guainía y Vaupés y con mayor nubosidad en el piedemonte amazónico con lluvias de variada intensidad. En horas de la tarde se estiman precipitaciones en varios sectores de Guainía, Guaviare, Vaupés y Amazonas, y lluvias moderadas en el piedemonte amazónico. Durante la noche se prevén nubes densas con lluvias en el occidente de Caquetá y Putumayo y en áreas de Guainía, Vaupés y Amazonas.
	DOMINGO En amplios sectores de la región se estiman condiciones nubosas durante la jornada con las lluvias de mayor intensidad en el occidente de Caquetá y Putumayo, Guainía, Vaupés y Amazonas, inclusive no se descartan tormentas eléctricas.

Planeando tu día?
 Descarga YA y conoce...

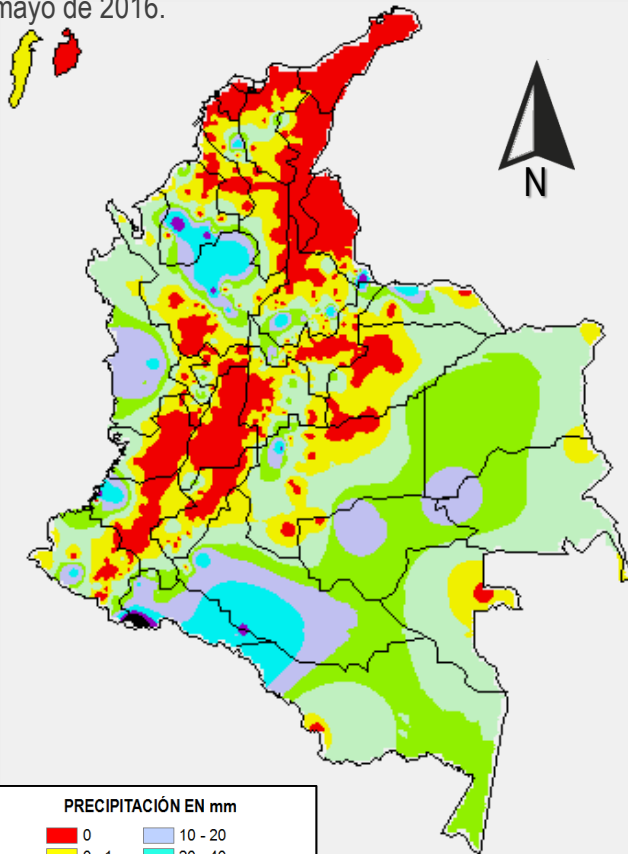


Consúltalo a diario y únete a la Cultura del Pronóstico del IDEAM

Disponible para

MAPAS DE PRECIPITACIÓN

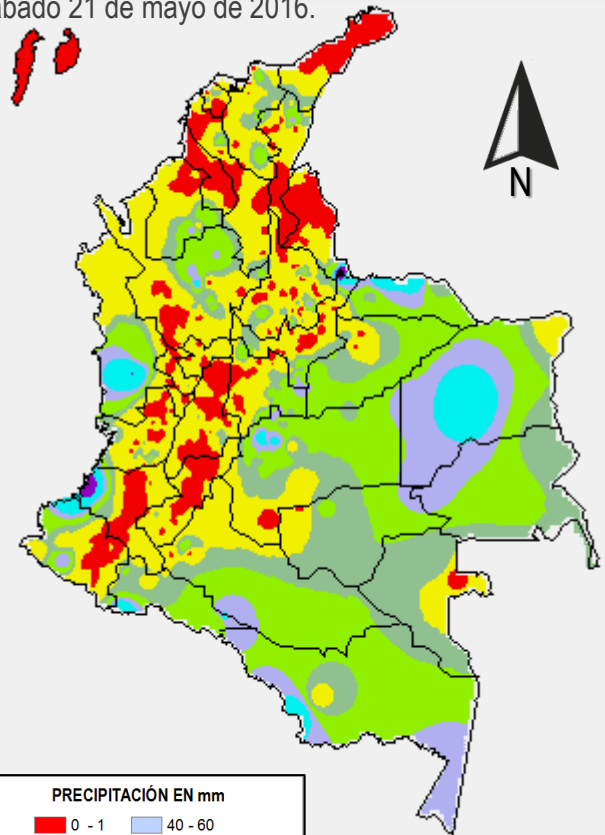
Precipitación diaria: desde las 07:00 a.m. del día viernes 20 hasta las 07:00 a.m. del día sábado 21 de mayo de 2016.



PRECIPITACIÓN EN mm	
0	10 - 20
0 - 1	20 - 40
1 - 5	40 - 60
5 - 10	Mayor de 60

1 milímetro de precipitación equivale a 1 litro de lluvia por m²

Precipitación de los últimos 3 días: desde las 07:00 a.m. del día miércoles 18 hasta las 07:00 a.m. del día sábado 21 de mayo de 2016.



PRECIPITACIÓN EN mm	
0 - 1	40 - 60
1 - 10	60 - 100
10 - 20	100 - 150
20 - 40	150 - 400

1 milímetro de precipitación equivale a 1 litro de lluvia por m²

ALERTAS VIGENTES E INFORMACIÓN ADICIONAL

Para mayor información sobre el pronóstico del estado del tiempo, informes técnicos diarios, comunicados especiales, mapas diarios de temperaturas máximas y mínimas e información diaria de precipitación se sugiere consultar los siguientes enlaces:

- [MAPA DIARIO DE TEMPERATURA MÁXIMA.](#)
- [MAPA DIARIO DE TEMPERATURA MÍNIMA.](#)
- [INFORMACIÓN DIARIA DE PRECIPITACIÓN Y TEMPERATURA DE LOS PRINCIPALES AEROPUERTOS DEL PAÍS.](#)
- [MOSAICO MAPAS DE PRECIPITACIÓN DIARIA EN MILÍMETROS.](#)

ALERTAS POR NIVELES DE LOS RÍOS

REGIÓN ORINOQUIA

SITIOS PARA LOS CUALES SE GENERA LA ALERTA

NIVELES ALTOS EN LA CUENCA ALTA Y MEDIA DEL RÍO META Y EN APORTANTES DE LA CUENCA ALTA DEL RÍO GUAVIARE

Se cambia el nivel de alerta en consideración a la reducción en los volúmenes de precipitación durante el día de ayer sobre sectores de la cuenca del río Meta, especialmente en las partes alta y media, de acuerdo a las precipitaciones antecedentes es probable que se mantengan los actuales niveles en aportantes de estas zonas como el Humea, Guacavía, Guatiquía, Guayuriba, Cusiana y Cravo Sur, y que a su vez mantendrán el nivel del cauce principal del río Meta, el cual se encuentra con valores altos y cercanos a las cotas de afectación de los sectores ribereños más bajos de poblaciones dentro de las que se destacan Puerto Lleras, Puerto López y Villavicencio.

Similar condición de alerta se mantiene para los aportantes a la cuenca del río Guaviare ubicados en sectores del piedemonte llanero, como el río Ariari, los cuales han generado afectaciones sobre los sectores ribereños más bajos de municipios como Granada y San Juan de Arma.

ALERTA NARANJA

REGIÓN PACÍFICA

SITIOS PARA LOS CUALES SE GENERA LA ALERTA

PROBABILIDAD DE CRECIENTES SÚBITAS EN EL RÍO ATRATO

Se mantiene alerta Naranja debido que se prevé continúe el moderado ascenso en el nivel del río Atrato a la altura de Quibdó, el cual presenta valores en el rango de altos, como resultado de las lluvias de variada intensidad que se han registrado en amplios sectores de la cuenca durante las últimas horas y de acuerdo a los modelos de pronóstico del estado del tiempo que evidencian alta probabilidad de lluvias en la región.

ALERTA NARANJA

ALERTAS POR NIVELES DE LOS RÍOS

REGIÓN CARIBE

SITIOS PARA LOS CUALES SE GENERA LA ALERTA

ALERTA AMARILLA

PROBABILIDAD DE CRECIENTES SÚBITAS EN EL RÍO SAN PEDRO, SAN JORGE Y EN LOS PRINCIPALES RÍOS UBICADOS EN EL SUR DE BOLIVAR

Se mantiene este nivel de alerta debido al pronóstico de lluvias para la región y teniendo en cuenta que en los últimos días se han presentado incrementos súbitos moderados en los niveles del río San Pedro, en el municipio de Buenavista y en el río San Jorge a la altura del municipio de Montelíbano, Córdoba, con valores que han alcanzado el rango de altos. El IDEAM recomienda a la población asentada en las márgenes del río San Jorge, así como a las autoridades de Gestión del Riesgo local y regional para que estén atentos al comportamiento de los niveles del río San Jorge y sus principales afluentes en la parte alta, especialmente en los municipios de Puerto Libertador, Buenavista, Montelíbano y Ayapel.

PROBABILIDAD DE CRECIENTES SÚBITAS EN LOS RÍOS UBICADOS EN EL GOLFO DE URABÁ

Debido a las lluvias en el sector del Urabá antioqueño durante las últimas horas, se mantiene este nivel de alerta frente a la eventualidad de creciente súbitas de carácter moderado en los ríos que desembocan en el Golfo de Urabá, especial atención a los afluentes de la cuenca baja del río Atrato y a los ríos León y Mulatos.

REGIÓN ANDINA

SITIOS PARA LOS CUALES SE GENERA LA ALERTA

ALERTA AMARILLA

PROBABILIDAD DE CRECIENTES SÚBITAS EN LOS RÍOS DE LOS DEPARTAMENTOS DE ANTIOQUIA, SANTANDER, BOYACÁ, RISARALDA Y QUINDÍO

De acuerdo al pronóstico de lluvias para los departamentos de Antioquia, Santander, Boyacá, Risaralda y Quindío, se mantiene la probabilidad de ocurrencia de crecientes súbitas moderadas en los niveles de algunos afluentes y quebradas menores de estos departamentos, como son los ríos Carare, Lebrija y Sogamoso (afluentes al río Magdalena); y los ríos Arma, San Juan, Taraza, San José, Tenche, El Bagre, Nechí, Apía, Otún, Campoalegre, Tamaná y Samaná, entre otros (afluentes al río Cauca).

ALERTAS POR AMENAZAS DE INCENDIOS DE LA COBERTURA VEGETAL

ALERTA ROJA:

Amenaza Alta o muy alta de ocurrencia de incendios de la cobertura vegetal en zonas de bosques, cultivos y pastos, localizados en los siguientes municipios y sectores aledaños:

ALERTA NARANJA:

Amenaza moderada de ocurrencia de incendios de la cobertura vegetal en zonas de bosques, cultivos y pastos, localizados en los siguientes municipios y sectores aledaños:

REGIÓN CARIBE	
ALERTA NARANJA	SITIOS PARA LOS CUALES SE GENERA LA ALERTA
	ATLÁNTICO: Luruaco, Puerto Colombia, Tubará.

Especial atención ameritan los Parques Nacionales Naturales de Macuira y Sierra Nevada de Santa Marta.

REGIÓN ANDINA	
ALERTA NARANJA	SITIOS PARA LOS CUALES SE GENERA LA ALERTA
	<p>HUILA: Neiva, Paicol, Tello, Tesalia, Yaguará.</p> <p>NARIÑO: Albán (San José), Ancuya, Arboleda (Berruecos), Belén, Buesaco, Chachaguí, Colón (Génova), Cumbitara, El Peñol, El Tablón, El Tambo, La Cruz, La Florida, La Llanada, La Unión, Linares, Los Andes (Sotomayor), Mallama (Piedrancha), Nariño, Pasto, Policarpa, Providencia, Samaniego, San Bernardo, San Lorenzo, San Pablo, San Pedro de Cartago (Cartago), Sandoná, Santa Cruz (Guachavés), Taminango, Túquerres.</p> <p>TOLIMA: Alvarado, Ambalema, Armero (Guayabal), Ataco, Carmen de Apicalá, Casabianca, Chaparral, Coello, Coyaima, Espinal, Falan, Flandes, Fresno, Guamo, Honda, Ibagué, Lérída, Líbano, Mariquita, Melgar, Natagaima, Ortega, Palocabildo, Piedras, Rioblanco, Saldaña, San Luis, Suárez, Valle de San Juan, Villahermosa.</p>

Especial atención ameritan los Parques Nacionales Naturales Catatumbo – Bari, Las Hermosas, de Iguaque y Los Farallones de Cali.

ALERTAS POR AMENAZAS DE DESLIZAMIENTO

ALERTA ROJA:

Amenaza alta a muy alta por deslizamientos de tierra detonados por lluvias, localizados en los siguientes municipios:

ALERTA NARANJA:

Amenaza moderada por deslizamientos de tierra detonados por lluvias, localizados en los siguientes municipios:

REGIÓN ANDINA	
ALERTA NARANJA	SITIOS PARA LOS CUALES SE GENERA LA ALERTA
	<p>BOYACÁ: Cubará</p> <p>CUNDINAMARCA: Bituima, Guayabetal, Quipile y Vianí.</p> <p>SANTANDER: Barbosa .</p> <p>NORTE DE SANTANDER: Toledo y Chitagá.</p>
REGIÓN ORINOQUÍA	
ALERTA NARANJA	SITIOS PARA LOS CUALES SE GENERA LA ALERTA
	<p>META: Acacías, Cubarral, El Calvario, El Castillo, El Dorado, Guamal, Restrepo y Villavicencio.</p>
REGIÓN PACÍFICA	
ALERTA NARANJA	SITIOS PARA LOS CUALES SE GENERA LA ALERTA
	<p>CAUCA: Guapi , López y Timbiquí.</p> <p>CHOCÓ: Alto Baudó (Pie de Pato), Atrato (Yuto), Bagadó, Bajo Baudó (Pizarro), Cértegui, Condoto, El Cantón del San Pablo (Managrú), Istmina, Lloró, Medio Baudó (Boca de Pepé), Medio San Juan (Andagoya), Nóvita, Quibdó, Rio Iró (Santa Rita), Rio Quito (Paimadó), Tadó y Unión Panamericana (Animas).</p>

ALERTAS POR AMENAZAS DE DESLIZAMIENTO

ALERTA ROJA:

Amenaza alta a muy alta por deslizamientos de tierra detonados por lluvias, localizados en los siguientes municipios:

ALERTA NARANJA:

Amenaza moderada por deslizamientos de tierra detonados por lluvias, localizados en los siguientes municipios:

REGIÓN AMAZONÍA

ALERTA NARANJA

SITIOS PARA LOS CUALES SE GENERA LA ALERTA

CAQUETÁ: Belén de Los Andaquíes, San José del Fragua.

ALERTA AMARILLA

SITIOS PARA LOS CUALES SE GENERA LA ALERTA

Debido a las precipitaciones acumuladas durante los últimos días y las registradas durante el día de hoy, se advierte la probabilidad baja de deslizamiento de tierra detonados por lluvias en sectores de alta pendiente de varios municipios del país. Se recomienda revisar el boletín de pronóstico diario por amenaza de deslizamientos de tierra que se encuentra en el siguiente enlace: <http://www.pronosticosyalertas.gov.co/web/pronosticos-y-alertas/pronostico-de-la-amenaza-diaria-por-deslizamientos>

ALERTAS METEOMARINA

MAR CARIBE	
ALERTA NARANJA	POR VIENTO Y OLEAJE
	En el centro y oriente del mar Caribe nacional, especialmente mar adentro se mantendrá la amenaza para la travesía en embarcaciones de poco calado por cuenta del viento que se aproximará a 20 - 25 nudos (39 - 49 km/h) y el oleaje que variará entre 2.5 – 3.5 metros; por lo anterior se recomienda a pescadores y usuarios consultar con las Capitanías de puerto antes de zarpar.

OCEANO PACIFICO	
ALERTA AMARILLA	POR PLEAMAR
	Hasta el día 27 de mayo del presente año se espera una de las pleamares más significativas del mes, asociada con la marea astronómica por lo que se recomienda a habitantes costeros estar atentos a la evolución del fenómeno.

°C: grados Celsius

m: metros

mm: milímetros

msnm: metros sobre nivel del mar

Km/h: kilómetros por hora

HLC: hora local colombiana

GOES: Geostationary Operational Environmental Satellites (Satélite Geoestacionario Operacional Ambiental).

GOES-13 es el designado GOES-Este, localizado en 75° W sobre el ecuador geográfico.

PNN: Parque Nacional Natural

SFF: Santuario de Fauna y Flora



ALERTA ROJA. PARA TOMAR ACCIÓN Advierte a los sistemas de prevención y atención de desastres sobre la amenaza que puede ocasionar un fenómeno con efectos adversos sobre la población, el cual requiere la atención inmediata por parte de la población y de los cuerpos de atención y socorro. Se emite una alerta sólo cuando la identificación de un evento extraordinario indique la probabilidad de amenaza inminente y cuando la gravedad del fenómeno implique la movilización de personas y equipos, interrumpiendo el normal desarrollo de sus actividades cotidianas.



ALERTA NARANJA. PARA PREPARARSE Indica la presencia de un fenómeno. No implica amenaza inmediata y como tanto es catalogado como un mensaje para informarse y prepararse. El aviso implica vigilancia continua ya que las condiciones son propicias para el desarrollo de un fenómeno, sin que se requiera permanecer alerta.



ALERTA AMARILLA. PARA INFORMARSE Es un mensaje oficial por el cual se difunde información. Por lo regular se refiere a eventos observados, reportados o registrados y puede contener algunos elementos de pronóstico a manera de orientación. Por sus características pretéritas y futuras difiere del aviso y de la alerta, y por lo general no está encaminado a alertar sino a informar.

CONDICIONES NORMALES Indica que no existe ninguna clase de alerta para la región o zona mencionada.

OMAR FRANCO | Director General

CHRISTIAN EUSCÁTEGUI | Jefe Oficina del Servicio de Pronósticos y Alertas

Profesionales de Turno:

Jorge GONZÁLEZ, Viviana CHIVATÁ, Ruth N. LÓPEZ, Mirovan SVERKO y Laura D. MACÍAS.

<http://www.ideam.gov.co>

Correos electrónicos: servicio@ideam.gov.co, alertas@ideam.gov.co

Calle 25D # 96B - 70, Piso 3. Bogotá, D.C., Colombia.

Teléfono: 3075625 Ext. 1334-1336.

Síganos en:

