

INFORME TÉCNICO

DIARIO Nº 147

El IDEAM comunica al Sistema Nacional de Gestión del Riesgo (SNGR) y al Sistema Nacional Ambiental (SINA).

Bogotá D. C., Jueves 26 de Mayo de 2016.

Hora de actualización:
12:15 p.m. HLC

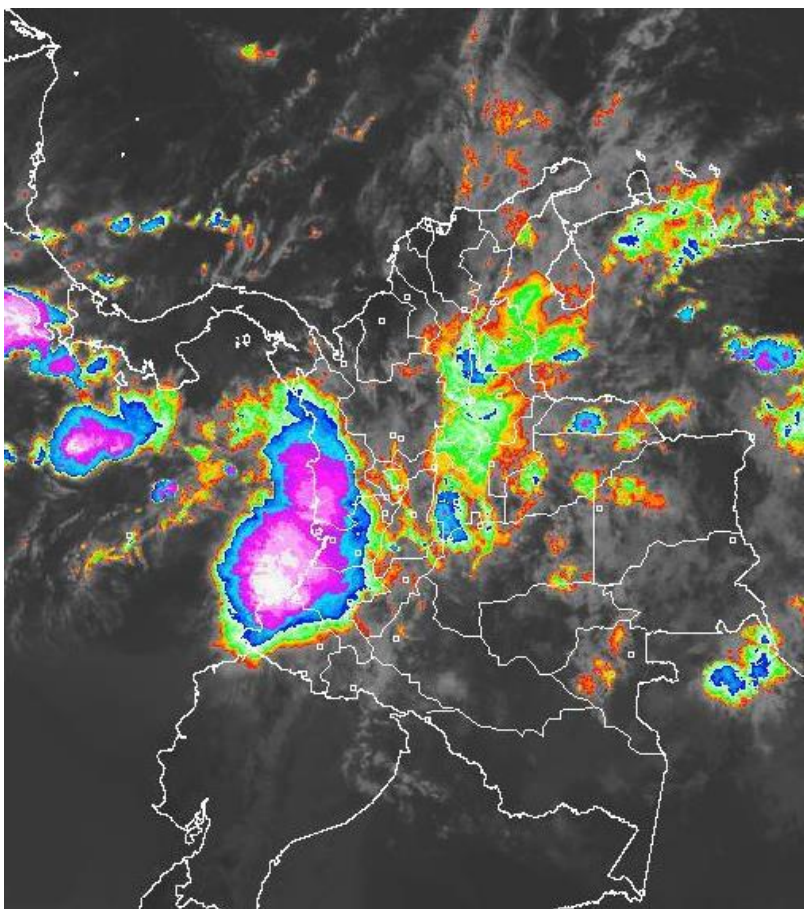


IMAGEN SATELITAL

Canal Infrarrojo | 26 de mayo de 2016 | Hora 8:45 a.m. HLC

CONDICIONES HIDROMETEOROLÓGICAS ACTUALES

Durante las últimas horas, debido al tránsito de una Onda Tropical, se ha observado abundante nubosidad con lluvias de moderadas a fuertes y actividad eléctrica, en gran parte de la región Pacífica, algunos sectores del norte de la Andina, así como centro y sur de la Caribe. El pronóstico nos advierte que persistirán las lluvias en gran parte del país, las de mayor consideración en la regiones Pacífica, Caribe, norte y centro de la región Andina y en el piedemonte llanero, no se descartan descargas eléctricas; lluvias de menor intensidad se estiman en el oriente de las regiones Orinoquia y Amazonia. En el océano Pacífico Colombiano se advierten lluvias fuertes con descargas eléctricas.



Consulte todos los días el pronóstico del tiempo y las alertas hidrometeorológicas vigentes del IDEAM, en un formato de calidad. Alrededor de las 7:30 a. m. está a disposición del público en www.ideam.gov.co.

Se puede ver también en dispositivos móviles **AQUÍ**



LO MÁS DESTACADO

**ALERTA ROJA
PARA TOMAR ACCIÓN**

**ALERTA NARANJA
PARA PREPARARSE**

**ALERTA AMARILLA
PARA INFORMARSE**

LLUVIAS

- En las últimas 24 horas se presentó un incremento significativo de las precipitaciones en el país, las cuáles se concentraron en amplios sectores de las regiones Andina, Caribe y Pacífica. El mayor volumen se registró en el municipio de Buenaventura (**VALLE DEL CAUCA**) con **133.0 mm**.

ALERTA ROJA

- Crecientes súbitas con valores altos de nivel en los ríos de las estribaciones de la Sierra Nevada de Santa Marta.
- Incremento de niveles en ríos de la Orinoquía como el Meta y el Cravo Sur, así como en el río Mira en el pacífico colombiano.

ALERTA NARANJA

- Por incremento en el nivel del río Atrato.
- Por amenaza moderada de deslizamientos de tierra detonados por lluvias, en sectores inestables o de alta pendiente, localizados en varios municipios de las regiones Andina, Caribe, Pacífica, Orinoquía y Amazonía.
- Por moderada posibilidad de incendios de la cobertura vegetal en algunos municipios de los departamentos de Huila y Valle del Cauca.
- Por tiempo lluvioso en el Océano Pacífico colombiano.

ALERTA AMARILLA

- Por niveles altos en la cuenca baja del río Lebrija, ríos del Eje Cafetero y río Bogotá.
- Por probabilidad de crecientes súbitas en ríos de la vertiente del Catatumbo, corrientes del Golfo de Urabá y aportantes de la cuenca del río Guaviare.
- Por pleamar en el Mar Caribe y el Océano Pacífico colombiano.
- Por tiempo lluvioso en el Mar Caribe colombiano.
- Debido a las precipitaciones acumuladas durante los últimos días se advierte la probabilidad baja de deslizamiento de tierra detonados por lluvias en sectores de alta pendiente de varios municipios del país. Se recomienda consultar el siguiente enlace: <http://www.pronosticosyalertas.gov.co/web/pronosticos-y-alertas/pronostico-de-la-amenaza-diaria-por-deslizamientos>.

PRONÓSTICO CONDICIONES METEOROLÓGICAS ESPECIALES

ÁREA DEL VOLCÁN GALERAS

En el transcurso de la jornada, predominarán las condiciones mayormente cubiertas con precipitaciones ligeras en horas de la tarde o noche

EL SERVICIO GEOLÓGICO COLOMBIANO reporta en nivel AMARILLO (III): CAMBIOS EN EL COMPORTAMIENTO DE LA ACTIVIDAD VOLCÁNICA. Lat:155 | Lon:-77.37

ELEVACIÓN (pies)	DIRECCIÓN	VELOCIDAD	
		NUDOS	Km/h
10,000	SURESTE	0 - 5	0 - 9
18,000	SUROESTE	5 - 10	9 - 18
24,000	SUROESTE	10 - 15	18 - 27
30,000	SUROESTE	5 - 10	9 - 18

ÁREA DEL VOLCÁN NEVADO DEL HUILA

Nubosidad variable a lo largo de la jornada con lluvias dispersas desde mediados de la tarde en adelante, luego de una mañana seca.

EL SERVICIO GEOLÓGICO COLOMBIANO reporta en nivel AMARILLO (III): CAMBIOS EN EL COMPORTAMIENTO DE LA ACTIVIDAD VOLCÁNICA. Lat:2.92 | Lon:-76.05

ELEVACIÓN (pies)	DIRECCIÓN	VELOCIDAD	
		NUDOS	Km/h
10,000	SURESTE	5 - 10	9 - 18
18,000	SURESTE	5 - 10	9 - 18
24,000	SUROESTE	5 - 10	9 - 18
30,000	SURESTE	5 - 10	9 - 18

ÁREA DEL VOLCÁN CERRO MACHÍN

En el área se espera abundante nubosidad con lluvias ligeras de carácter intermitente.

EL SERVICIO GEOLÓGICO COLOMBIANO reporta en nivel AMARILLO (III): CAMBIOS EN EL COMPORTAMIENTO DE LA ACTIVIDAD VOLCÁNICA. Lat:4.80 | Lon:-75.62

ELEVACIÓN (pies)	DIRECCIÓN	VELOCIDAD	
		NUDOS	Km/h
10,000	SURESTE	5 - 10	9 - 18
18,000	SURESTE	5 - 10	9 - 18
24,000	SUROESTE	10 - 15	18 - 27
30,000	SUROESTE	10 - 15	18 - 27

ÁREA DEL VOLCÁN NEVADO DEL RUIZ

Cielo entre parcialmente nublado y nublado con lluvias ligeras a diferentes horas, especialmente de la tarde y noche.

EL SERVICIO GEOLÓGICO COLOMBIANO reporta en nivel AMARILLO (III): CAMBIOS EN EL COMPORTAMIENTO DE LA ACTIVIDAD VOLCÁNICA. Lat:4.89 | Lon:-75.32

ELEVACIÓN (pies)	DIRECCIÓN	VELOCIDAD	
		NUDOS	Km/h
10,000	SURESTE	5 - 10	9 - 18
18,000	SUROESTE	5 - 10	9 - 18
24,000	SUROESTE	15 - 20	27 - 36
30,000	SUROESTE	10 - 15	18 - 27

ÁREA DEL COMPLEJO VOLCÁNICO CHILES-CERRO NEGRO DE MAYASQUER

Cielo nublado con precipitaciones ligeras a diferentes horas.

EL SERVICIO GEOLÓGICO COLOMBIANO reporta en nivel AMARILLO (III): CAMBIOS EN EL COMPORTAMIENTO DE LA ACTIVIDAD VOLCÁNICA. Lat:0.81 | Lon:-77.93 | Lat:0.76 | Lon:-77.95

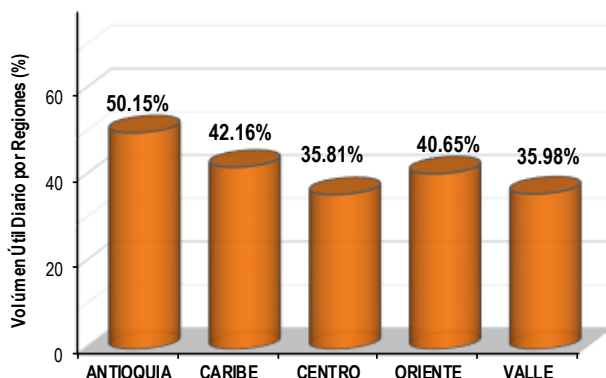
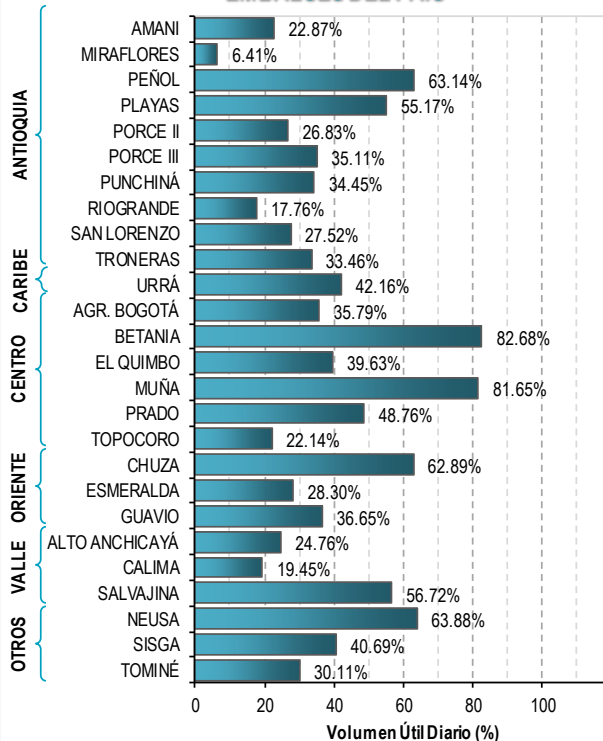
ELEVACIÓN (pies)	DIRECCIÓN	VELOCIDAD	
		NUDOS	Km/h
10,000	SURESTE	0 - 5	0 - 9
18,000	ESTE	0 - 5	0 - 9
24,000	SUROESTE	5 - 10	9 - 18
30,000	SUROESTE	10 - 15	18 - 27

ESTADO DE LOS EMBALSES

A continuación se relaciona el volumen útil diario de los principales embalses del país (expresado en porcentaje), de acuerdo con la información reportada por XM S.A. E.S.P en la siguiente dirección electrónica:

<http://ido.xm.com.co/ido/SitePages/hidrologia.aspx?q=reservas>

VOLÚMEN ÚTIL DIARIO EN LOS PRINCIPALES EMBALSES DEL PAÍS



Para estar informado diariamente de lo que pasa con el **pronóstico del tiempo y las alertas.**

Síguenos en Twitter
@IDEAMColombia



PRECIPITACIONES

A continuación se relacionan los municipios donde en las últimas 24 horas se registraron precipitaciones iguales o superiores a 50.0 mm.

DEPARTAMENTO	MUNICIPIO
ANTIOQUIA	Girardota (80.0), San Francisco (71.0), Rionegro (57.5), Gómez Plata (52.0) y Betulia (50.0).
ATLÁNTICO	Sabanalarga (74.0) y Piojó (50.0).
BOYACÁ	Quipama (80.9), San Luis de Gaceno (66.2), Muzo (59.8) y Campohermoso (51.6).
CALDAS	Victoria (105.6), Samaná (89.0), Pacora (67.0) y Marquetalia (64.5).
CASANARE	Villanueva (88.0), Yopal (77.5), Sabanalarga (67.0), Paz de Ariporo (66.7) y Támara (57.4).
CHOCÓ	Lloró (71.6).
CUNDINAMARCA	Puerto Salgar (67.4), Soacha (58.0), Guayabetal (52.0) y Paima (51.2).
MAGDALENA	Aracataca (80.0), Fundación [Batallón N° 6] (78.7), Fundación [Doña María] (62.0), Pueblo Viejo [La Esperanza] (62.0), Pueblo Viejo [Palo Alto] (56.0), Fundación [Santa Rosa de Lima] (56.0) y El Retén (55.0).
META	Cubarral [Puerto Angosturas] (91.0), Acacias (72.0), Cubarral (66.0), Guamal (52.0).
NARIÑO	Francisco Pizarro (85.0) y Barbacoas (84.2).
PUTUMAYO	Mocoa (53.2).
SANTANDER	Suaita (61.0), Mogotes (60.0) y Charalá (57.8).
SUCRE	Corozal (67.0) y Santiago de Tolú (53.0).
TOLIMA	San Sebastián de Mariquita (51.0).
VALLE DEL CAUCA	BUENAVENTURA (133.0) , Florida (90.0) y Candelaria (75.0).

Para estar informado diariamente de lo que pasa con el pronóstico del tiempo y las alertas.

Síguenos en Twitter
@IDEAMColombia



TEMPERATURAS MÁXIMAS

A continuación se relacionan los municipios donde en las últimas 24 horas se registraron temperaturas iguales o superiores a 35.0 °C.

DEPARTAMENTO	MUNICIPIO
BOLIVAR	Arjona (35.8).
CESAR	Bosconia (37.4), Agustín Codazzi [Hacienda Centenario] (37.2), Valledupar [Villa Rosa] (36.8), Valledupar [El Callao] (36.2), Agustín Codazzi [Motilonia] (35.4) y Valledupar [Aeropuerto Alfonso López] (35.3).
CUNDINAMARCA	Puerto Salgar (38.6) y Jerusalén (38.2).
HUILA	Villavieja (37.4) y Neiva (35.8).
LA GUAJIRA	Riohacha [12 Km al Sur] (36.0) y Riohacha (35.0).
MAGDALENA	Santa Marta (35.2).
NORTE DE SANTANDER	Cúcuta (35.4).
SANTANDER	Puerto Parra (37.4).
TOLIMA	NATAGAIMA (38.2) , Ambalema (37.2), Guamo (36.8), Saldaña (36.6), Prado (36.2) y Armero (35.8).

PRONÓSTICO METEOROLÓGICO

Jueves 26 y viernes 27 de mayo de 2016



REGIÓN	PRONÓSTICO
SABANA DE BOGOTÁ	<p>JUEVES: Se advierte una jornada con abundante nubosidad, en la mañana lluvias dispersas en gran parte de la ciudad las de mayor consideración y persistencia se advierten al occidente de la ciudad y de la sabana. En horas de la tarde se estiman condiciones cubiertas con lluvias en diferentes sectores de la ciudad y la Sabana. En horas de la noche se estima aumento de nubosidad especialmente en el occidente de la zona con precipitaciones de variada intensidad. Posibilidad de tormentas eléctricas.</p> <p>VIERNES En horas de la mañana se espera nubosidad variada con probabilidad de lloviznas en las primeras horas hacia el norte y noroccidente de la Sabana. En horas de la tarde se estiman condiciones nubosas con precipitaciones de variada intensidad en zonas del oriente, noroccidente y norte de la ciudad y la sabana.</p>
CARIBE	<p>JUEVES: Durante las primeras horas de la jornada se estima cielo entre parcial y mayormente cubierto, con lluvias y/o lloviznas sobre Cesar, Sur de la Guajira y sectores de Sucre; lluvias de mayor intensidad al centro y sur de Bolívar. No se descartan lloviznas en la Sierra Nevada de Santa Marta. En horas de la tarde se espera incremento de la nubosidad con precipitaciones de variada intensidad en sectores de Córdoba, Bolívar y Sucre, lluvias ligeras y sectorizadas sobre Atlántico, Cesar, Magdalena y en el centro y sur de La Guajira. En horas de la noche se prevé que continúen las lluvias en el occidente de la región en sectores de Córdoba, Sucre y Bolívar; mientras que, en zonas de Cesar y en la Sierra Nevada de Santa Marta son previstas precipitaciones menos intensas. Posibilidad de tormentas eléctricas.</p> <p>VIERNES : Durante la jornada se estiman condiciones nubosas con lluvias en varios sectores de la ciudad zonas de la región. Las precipitaciones de mayor intensidad se prevén sectores de Córdoba, Sucre y Bolívar. Alta posibilidad de tormentas eléctricas.</p>
ARCHIPIÉLAGO DE SAN ANDRÉS, PROVIDENCIA Y SANTA CATALINA	<p>JUEVES: Cielo entre parcial y mayormente cubierto con predominio de tiempo seco. A mediados de la tarde son posibles precipitaciones ligeras. Durante la noche se espera abundante nubosidad con lluvias dispersas.</p> <p>VIERNES: En el área prevalecerán las condiciones entre parcial y mayormente nubosas y precipitaciones de variada intensidad durante la jornada, las de mayor intensidad en horas de la tarde.</p>
MAR CARIBE	<p>JUEVES: En el mar Caribe colombiano se prevén condiciones nubosas con precipitaciones de variada intensidad, las más fuertes en zonas localizadas en cercanías a la costa, inclusive, no se descartan tormentas eléctricas.</p> <p>VIERNES Cielo mayormente nublado con lluvias de variada intensidad especialmente en áreas próximas al litoral central y occidental. Probabilidad alta de descargas eléctricas.</p>
ANDINA	<p>JUEVES: En la mañana se prevé cielo entre parcial y mayormente cubierto con lluvias y/o lloviznas en sectores de Antioquia, Cundinamarca, Boyacá, Norte de Santander, Santander, Tolima y Eje Cafetero. En horas de la tarde se estima incremento de la nubosidad con precipitaciones en sectores de Antioquia, Santander, Boyacá, Cundinamarca y Caldas. Lluvias de menor intensidad en zonas de Risaralda, Quindío, Norte de Santander y en las montañas de Valle del Cauca, Nariño. Posibilidad de tormentas eléctricas. En horas de la noche las precipitaciones se concentrarán en los santanderes y Antioquia; lluvias de menor volumen en Cundinamarca, Boyacá, Eje Cafetero y Tolima y Huila.</p> <p>VIERNES: Se esperan condiciones nubosas con en gran parte de la región. Las lluvias en Antioquia, Eje Cafetero y zonas de Cundinamarca, Boyacá, los Santanderes y en el norte y centro de Tolima. Alta probabilidad de tormentas eléctricas.</p>

Planeando tu día? Descarga YA y conoce...



Consúltalo a diario y únete a la Cultura del Pronóstico del IDEAM

Disponible para



PRONÓSTICO METEOROLÓGICO



Jueves 26 y viernes 27 de mayo de 2016

REGIÓN	PRONÓSTICO
INSULAR PACÍFICA	<p>JUEVES: En Malpelo se estiman condiciones nubosas con precipitaciones. En Gorgona se estiman lluvias de moderadas a fuertes con actividad eléctrica, las de mayor consideración en horas de la mañana y tarde.</p> <p>VIERNES: En Malpelo se pronostica tiempo seco con cielo cubierto. En Gorgona se estiman precipitaciones entre ligeras y moderadas con descargas eléctricas.</p>
PACÍFICA	<p>JUEVES: Durante las primeras horas del día, son previstas condiciones cubiertas con lluvias en gran parte de la región, las de mayor consideración sobre el litoral de Chocó, Valle del Cauca y Cauca. Después de mediodía se seguirán dando lluvias en gran parte del centro y norte de la región, las más persistentes sobre Chocó y Valle del Cauca. En horas de la noche se prevé que persistan las lluvias sobre la región especialmente sobre Chocó, Cauca y Valle del Cauca. Alta probabilidad de descargas eléctricas.</p> <p>VIERNES: Se mantendrán las condiciones mayormente cubiertas en varias zonas de la región, con lluvias de variada intensidad; las más fuertes en zonas de Cauca, Chocó y Valle del Cauca. Alta posibilidad de tormentas eléctricas.</p>
OCÉANO PACÍFICO	<p>JUEVES: Se estiman condiciones cubiertas con lluvias de variada intensidad a lo largo del área, las más fuertes sobre el centro y norte. No se descartan descargas eléctricas y ráfagas de viento.</p> <p>VIERNES: Cielo entre parcial a mayormente cubierto con presencia de precipitaciones a lo largo de la jornada, especialmente al centro y norte del área. No se descarta la posibilidad de tormentas eléctricas.</p>
ORINOQUÍA	<p>JUEVES: Cielo entre parcial y mayormente nublado con precipitaciones entre ligeras y moderadas en Vichada, oriente de Arauca, Casanare y en cercanías al piedemonte Llanero. Después del mediodía se estiman lluvias sobre Arauca, Casanare y menos intensas en Meta y Vichada. En la noche se pronostican lluvias en el norte de Vichada, Arauca y menos intensas en el occidente de Casanare y Meta. Probabilidad de actividad eléctrica.</p> <p>VIERNES: Nubosidad variable con precipitaciones en horas de la tarde y noche, lluvias intensas sobre Vichada, Arauca y menos intensas en Meta y Casanare. Probabilidad de descargas eléctricas.</p>
AMAZONÍA	<p>JUEVES: En la mañana cielo entre parcial y mayormente nublado con predominio de tiempo seco, salvo en sectores dispersos de Vaupés y Guaviare donde se estima mayor nubosidad y lluvias ligeras y dispersas. En horas de la tarde se esperan lluvias al oriente de la región, en zonas de Guainía, Vaupés, Amazonas y no se descartan lloviznas en cercanías al piedemonte Amazónico. Para la noche las lluvias se concentrarán al occidente de la región en zonas de Guaviare, Caquetá y Putumayo.</p> <p>VIERNES: Se estiman lluvias y/o lloviznas en zonas de Guainía, Vaupés, Amazonas, Caquetá y Putumayo.</p>

 Planeando tu día?
Descarga YA y conoce...

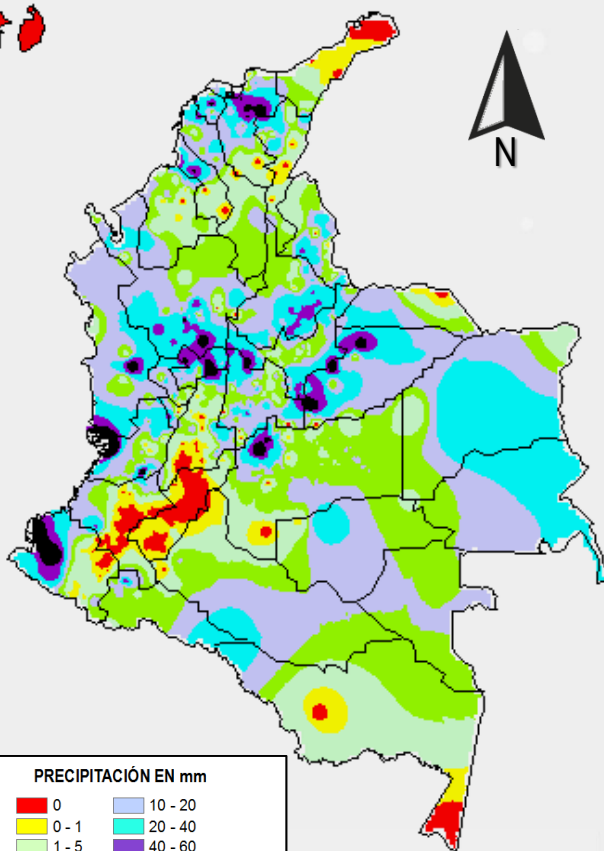


Consúltalo a diario y únete a
la Cultura del Pronóstico del IDEAM

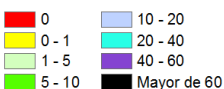
Disponible para  

MAPAS DE PRECIPITACIÓN

Precipitación diaria: desde las 07:00 a.m. del día miércoles 25 hasta las 07:00 a.m. del día jueves 26 de mayo de 2016.

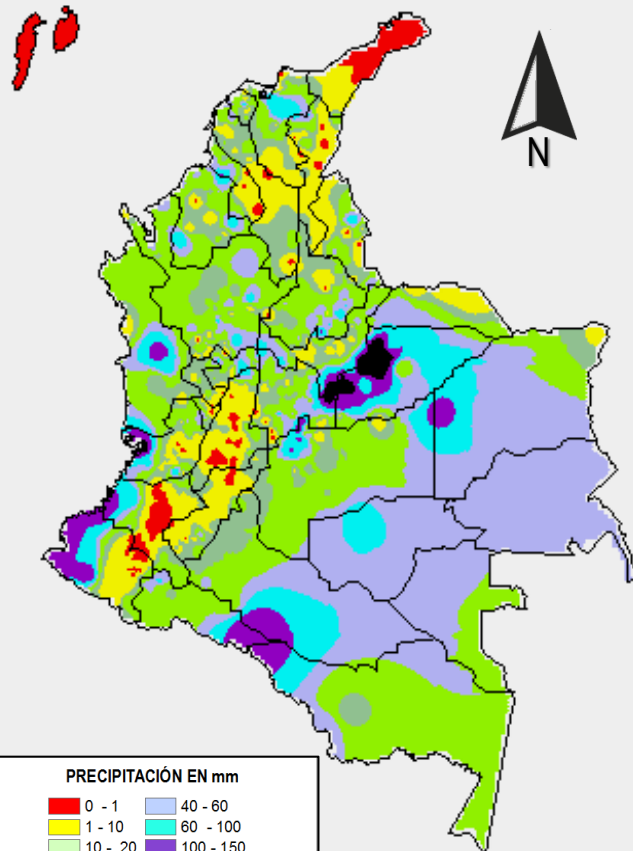


PRECIPITACIÓN EN mm

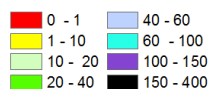


1 milímetro de precipitación equivale a 1 litro de lluvia por m²

Precipitación de los últimos 3 días: desde las 07:00 a.m. del día lunes 23 hasta las 07:00 a.m. del día jueves 26 de mayo de 2016.



PRECIPITACIÓN EN mm



1 milímetro de precipitación equivale a 1 litro de lluvia por m²

ALERTAS VIGENTES E INFORMACIÓN ADICIONAL

Para mayor información sobre el pronóstico del estado del tiempo, informes técnicos diarios, comunicados especiales, mapas diarios de temperaturas máximas y mínimas e información diaria de precipitación se sugiere consultar los siguientes enlaces:

- [MAPA DIARIO DE TEMPERATURA MÁXIMA.](#)
- [MAPA DIARIO DE TEMPERATURA MÍNIMA.](#)
- [INFORMACIÓN DIARIA DE PRECIPITACIÓN Y TEMPERATURA DE LOS PRINCIPALES AEROPUERTOS DEL PAÍS.](#)
- [MOAICO MAPAS DE PRECIPITACIÓN DIARIA EN MILÍMETROS.](#)

ALERTAS POR NIVELES DE LOS RÍOS

REGIÓN CARIBE

SITIOS PARA LOS CUALES SE GENERA LA ALERTA

ALERTA ROJA

INCREMENTOS SÚBITOS CON VALORES ALTOS EN LOS RÍOS DE LA SIERRA NEVADA DE SANTA MARTA

El IDEAM recomienda a autoridades locales de gestión del riesgo y pobladores ribereños de los ríos que nacen en la Sierra Nevada de Santa Marta tomar las medidas pertinentes ante los incrementos con valores altos que se están presentando en corrientes tales como Fundación y Aracataca. Dado el paso de las ondas tropicales del este, se prevé que continúen las lluvias sobre sectores de la región del Caribe.

REGIÓN CARIBE

SITIOS PARA LOS CUALES SE GENERA LA ALERTA

ALERTA NARANJA

INCREMENTO NIVEL CON VALORES ALTOS PARA CAUCE PRINCIPAL RÍO ATRATO

Se mantiene este nivel de alerta dado que se esperan persistan las lluvias entre moderadas a fuertes sobre sectores de la cuenca alta especialmente las cuales es probable generen un incremento con valores altos en el nivel del cauce principal el cual es monitoreado en el municipio de Quibdó.

REGIÓN CARIBE

SITIOS PARA LOS CUALES SE GENERA LA ALERTA

ALERTA AMARILLA

PROBABILIDAD INCREMENTOS SÚBITOS EN RÍOS VERTIENTE DEL CATATUMBO

Las ondas tropicales del este a su paso por el territorio colombiano ya están dejando lluvias entre moderadas a fuertes sobre el departamento Norte de Santander las cuales se prevé ocasionen incrementos súbitos en ríos de la vertiente del Catatumbo como el Zulia, Pamplonita, Sardinata y Algodonal. Por tanto el IDEAM hace un llamado de atención especial para que autoridades locales de atención del riesgo y pobladores ribereños mantengan atento seguimiento al comportamiento de los niveles durante los próximos días.

PROBABILIDAD INCREMENTOS SÚBITOS EN CORRIENTES DEL GOLFO DE URABÁ

Se mantiene alerta amarilla debido a las lluvias sobre sectores del Golfo de Urabá durante las últimas horas las cuales es probable generen incrementos significativos en los niveles de los ríos de este sector, entre otros, el Mulatos y el León.

ALERTAS POR NIVELES DE LOS RÍOS

REGIÓN ORINOQUÍA

SITIOS PARA LOS CUALES SE GENERA LA ALERTA

ALERTA ROJA

NIVELES ALTOS EN EL RÍO META

Se cambia la alerta de naranja a roja por incremento en los niveles tanto del cauce principal del río Meta el cual es observado a la altura de la población de Puerto López como de los aportantes entre los que se destaca Guatiquía, Guacavía y Humea dado que el paso de las ondas tropicales que entran al territorio colombiano por esta época del año están dejando lluvias de carácter intenso que generan incrementos súbitos importantes en estos aportantes del piedemonte e incremento sostenido en el cauce principal del Meta. El IDEAM hace un llamado de atención especial para que autoridades locales de Gestión de Riesgo y pobladores ribereños de la cuenca tomen las medidas pertinentes ante el impacto que dichos incrementos puedan ocasionar y mantengan seguimiento continuo en los niveles de los ríos.

INCREMENTO DE NIVEL DEL RÍO CRAVO SUR CON VALORES ALTOS

Se cambia la alerta de naranja a roja por incremento en los niveles tanto del cauce principal del río Meta el cual es observado a la altura de la población de Puerto López como de los aportantes entre los que se destaca Guatiquía, Guacavía y Humea dado que el paso de las ondas tropicales que entran al territorio colombiano por esta época del año están dejando lluvias de carácter intenso que generan incrementos súbitos importantes en estos aportantes del piedemonte e incremento sostenido en el cauce principal del Meta. El IDEAM hace un llamado de atención especial para que autoridades locales de Gestión de Riesgo y pobladores ribereños de la cuenca tomen las medidas pertinentes ante el impacto que dichos incrementos puedan ocasionar y mantengan seguimiento continuo en los niveles de los ríos.

REGIÓN ORINOQUÍA

SITIOS PARA LOS CUALES SE GENERA LA ALERTA

ALERTA AMARILLA

INCREMENTOS SÚBITOS EN APORTANTES DE LA CUENCA DEL RÍO GUAVIARE

Se emite este nivel de alerta dado que es probable que durante las próximos días se registren incrementos súbitos importantes sobre los ríos aportantes a la cuenca del Guaviare ubicados en sectores del piedemonte llanero como el Ariari, Guejar y Guayabero producto del paso de las ondas tropicales del este que a su paso por el territorio colombiano suelen dejar lluvias importantes.

ALERTAS POR NIVELES DE LOS RÍOS

REGIÓN PACÍFICA

SITIOS PARA LOS CUALES SE GENERA LA ALERTA

ALERTA ROJA

INCREMENTO DE NIVEL CON VALORES ALTOS DE NIVEL DEL RÍO MIRA

Consecuencia de la reactivación de las lluvias intensas durante los últimos días sobre sectores de la cuenca del río Mira, el nivel del cauce principal se ha incrementado alcanzando valores altos, por tanto que se mantiene este nivel de alerta y la recomendación a pobladores ribereños y autoridades locales de gestión del riesgo tomar las medidas preventivas ante el impacto que ocasionan dichos incrementos. El cauce principal del río Mira es monitoreado en la estación San Juan municipio de Tumaco.

REGIÓN ANDINA

SITIOS PARA LOS CUALES SE GENERA LA ALERTA

ALERTA AMARILLA

PROBABILIDAD DE INCREMENTO DE NIVEL DEL RÍO LEBRIJA EN CUENCA BAJA

El IDEAM mantiene el llamado de atención especial a autoridades locales de Gestión del Riesgo y a pobladores ribereños ubicados en inmediaciones de la cuenca baja del río Lebrija como los municipios de Sabana de Torres, Rionegro, Puerto Wilches en Santander, para que mantengan seguimiento al comportamiento del nivel dado que se han mantenido las lluvias sobre estos sectores de la cuenca las cuales se prevé estén generando incrementos con valores altos en sectores de la cuenca baja especialmente.

PROBABILIDAD DE INCREMENTO DE NIVEL DE LOS RÍOS DEL EJE CAFETERO

Se mantiene alerta amarilla debido a las lluvias fuertes sobre sectores del eje cafetero durante las últimas horas las cuales es muy probable generen incrementos significativos en los niveles de los ríos de este sector en especial en Caldas y Risaralda.

PROBABILIDAD DE INCREMENTO EN EL NIVEL DEL RÍO BOGOTÁ

Consecuencia de la persistencia de las lluvias sobre la cuenca del río Bogotá, se espera que el nivel del cauce principal presente incremento significativo especialmente sobre sectores de la cuenca media y baja con valores dentro de la franja de medios a altos al igual que incrementos súbitos en aportantes a la cuenca como el río Tunjuelo, entre otros. Por tanto el IDEAM hace un llamado de atención especial para que autoridades locales de atención del riesgo y pobladores ribereños mantengan atento seguimiento al comportamiento de los niveles durante los próximos días.

ALERTAS POR AMENAZAS DE INCENDIOS DE LA COBERTURA VEGETAL

ALERTA ROJA:

Amenaza Alta o muy alta de ocurrencia de incendios de la cobertura vegetal en zonas de bosques, cultivos y pastos, localizados en los siguientes municipios y sectores aledaños:

ALERTA NARANJA:

Amenaza moderada de ocurrencia de incendios de la cobertura vegetal en zonas de bosques, cultivos y pastos, localizados en los siguientes municipios y sectores aledaños:

REGIÓN ANDINA	
ALERTA NARANJA	SITIOS PARA LOS CUALES SE GENERA LA ALERTA
	<p>HUILA: Aipe, Baraya, Neiva, Paicol, Tello, Villavieja.</p> <p>VALLE DEL CAUCA: Ginebra, Guacarí, Tuluá.</p>

Especial atención amerita el Parque Nacional Natural Las Hermosas.

ALERTAS POR AMENAZAS DE DESLIZAMIENTO

ALERTA ROJA:

Amenaza alta a muy alta por deslizamientos de tierra detonados por lluvias, localizados en los siguientes municipios:

ALERTA NARANJA:

Amenaza moderada por deslizamientos de tierra detonados por lluvias, localizados en los siguientes municipios:

REGIÓN CARIBE	
ALERTA NARANJA	SITIOS PARA LOS CUALES SE GENERA LA ALERTA
	<p>BOLÍVAR: Santa Rosa del Sur</p> <p>MAGDALENA: Aracataca y Fundación.</p>

REGIÓN ANDINA	
ALERTA NARANJA	SITIOS PARA LOS CUALES SE GENERA LA ALERTA
	<p>ANTIOQUIA: Angostura, Abejorral, Caramanta, Fredonia, San Francisco, San Luis y Sonsón.</p> <p>BOYACÁ: Almeida, Aquitania, Berbeo, Campohermoso, Chita, Chivor, Cubará, Garagoa, La Victoria, Labranzagrande, Macanal, Maripí, Miraflores, Mongua, Muzo, Otanche, Páez, Pajarito, Paya, Pisba, Puerto Boyacá, Quípama, Rondón, San Eduardo, San Luis de Gaceno, San Pablo de Borbur, Santa María, Socotá y Zetaquirá.</p> <p>CALDAS: Aguadas, Pácora y Victoria</p> <p>CUNDINAMARCA: Bogotá, D.C., Bituima, Gachalá, Guayabetal, Paime, Paratebueno, Quipile, Soacha, Ubalá, Vianí, Yacopí</p> <p>SANTANDER: Barbosa, Charalá, Oiba, Málaga, Mogotes, Suaita y Valle de San José.</p> <p>NORTE DE SANTANDER: Chitagá y Toledo.</p>

REGIÓN ORINOQUÍA	
ALERTA NARANJA	SITIOS PARA LOS CUALES SE GENERA LA ALERTA
	<p>CASANARE: Aguazul, Chámeza, Hato Corozal, Monterrey, Nunchía, Paz de Ariporo, Pore, Recetor, Sabanalarga, Sácama, Támara, Tauramena y Yopal.</p> <p>META: Acacias, El Calvario, San Juanito y Villavicencio.</p>

ALERTAS POR AMENAZAS DE DESLIZAMIENTO

ALERTA ROJA:

Amenaza alta a muy alta por deslizamientos de tierra detonados por lluvias, localizados en los siguientes municipios:

ALERTA NARANJA:

Amenaza moderada por deslizamientos de tierra detonados por lluvias, localizados en los siguientes municipios:

REGIÓN PACÍFICA

SITIOS PARA LOS CUALES SE GENERA LA ALERTA

ALERTA NARANJA

CAUCA: El Tambo, Guapi, López y Timbiquí.

CHOCÓ: Alto Baudó (Pie de Pato), Atrato (Yuto), Bagadó, Bajo Baudó (Pizarro), Cértegui, Condoto, El Cantón del San Pablo (Managrú.), Istmina, Lloró, Medio Atrato (Beté), Medio Baudó (Boca de Pepé), Medio San Juan (Andagoya), Nóvita, Nuquí, Quibdó, Rio Iró (Santa Rita), Rio Quito (Paimadó), Tadó y Unión Panamericana (Animas).

NARIÑO: Barbacoas, El Charco, Francisco Pizarro (Salahonda), La Tola, Mosquera, Olaya Herrera (Bocas de Satinga), Ricaurte, Roberto Payán (San José), Santa Bárbara (Iscuandé) y Tumaco.

VALLE DEL CAUCA: Buenaventura y Calima (El Darién)

REGIÓN AMAZONÍA

SITIOS PARA LOS CUALES SE GENERA LA ALERTA

ALERTA NARANJA

CAQUETÁ: Solano.

PUTUMAYO: Puerto Leguízamo

SITIOS PARA LOS CUALES SE GENERA LA ALERTA

ALERTA AMARILLA

Debido a las precipitaciones acumuladas durante los últimos días y las registradas durante el día de hoy, se advierte la probabilidad baja de deslizamiento de tierra detonados por lluvias en sectores de alta pendiente de varios municipios del país. Se recomienda revisar el boletín de pronóstico diario por amenaza de deslizamientos de tierra que se encuentra en el siguiente enlace:

<http://www.pronosticosyalertas.gov.co/web/pronosticos-y-alertas/pronostico-de-la-amenaza-diaria-por-deslizamientos>

ALERTAS METEOMARINA

MAR CARIBE

POR TIEMPO LLUVIOSO

ALERTA AMARILLA

Persistirán las condiciones lluviosas en el mar Caribe colombiano, a lo largo del litoral durante la jornada. Por lo que se recomienda a pescadores y usuarios de embarcaciones de poco calado consultar con las Capitanías de puerto para monitorear la evolución del fenómeno.

POR PLEAMAR

Desde el día 28 de mayo y hasta el 3 de junio del presente año se espera una de las pleamares más significativas del mes, asociada con la marea astronómica por lo que se recomienda a habitantes costeros estar atentos a la evolución del fenómeno.

OCÉANO PACÍFICO

POR TIEMPO LLUVIOSO

ALERTA NARANJA

Persistirán lluvias fuertes incluso con actividad eléctrica a lo largo del océano Pacífico nacional. Por lo que se recomienda a pescadores y usuarios de embarcaciones de poco calado consultar con las Capitanías de puerto para monitorear la evolución del fenómeno.

POR PLEAMAR

ALERTA AMARILLA

Hasta el día 27 de mayo del presente año se espera una de las pleamares más significativas del mes, asociada con la marea astronómica por lo que se recomienda a habitantes costeros estar atentos a la evolución del fenómeno.

°C: grados Celsius

m: metros

mm: milímetros

msnm: metros sobre nivel del mar

Km/h: kilómetros por hora

HLC: hora local colombiana

GOES: Geostationary Operational Environmental Satellites (Satélite Geoestacionario Operacional Ambiental).

GOES-13 es el designado GOES-Este, localizado en 75° W sobre el ecuador geográfico.

PNN: Parque Nacional Natural

SFF: Santuario de Fauna y Flora



ALERTA ROJA. PARA TOMAR ACCIÓN Advierte a los sistemas de prevención y atención de desastres sobre la amenaza que puede ocasionar un fenómeno con efectos adversos sobre la población, el cual requiere la atención inmediata por parte de la población y de los cuerpos de atención y socorro. Se emite una alerta sólo cuando la identificación de un evento extraordinario indique la probabilidad de amenaza inminente y cuando la gravedad del fenómeno implique la movilización de personas y equipos, interrumpiendo el normal desarrollo de sus actividades cotidianas.



ALERTA NARANJA. PARA PREPARARSE Indica la presencia de un fenómeno. No implica amenaza inmediata y como tanto es catalogado como un mensaje para informarse y prepararse. El aviso implica vigilancia continua ya que las condiciones son propicias para el desarrollo de un fenómeno, sin que se requiera permanecer alerta.



ALERTA AMARILLA. PARA INFORMARSE Es un mensaje oficial por el cual se difunde información. Por lo regular se refiere a eventos observados, reportados o registrados y puede contener algunos elementos de pronóstico a manera de orientación. Por sus características pretéritas y futuras difiere del aviso y de la alerta, y por lo general no está encaminado a alertar sino a informar.

CONDICIONES NORMALES Indica que no existe ninguna clase de alerta para la región o zona mencionada.

OMAR FRANCO | Director General

CHRISTIAN EUSCÁTEGUI | Jefe Oficina del Servicio de Pronósticos y Alertas

Profesionales de Turno:

Claudia CONTRERAS, Viviana CHIVATÁ, Sonia BERMÚDEZ, Leidy RODRÍGUEZ, Catherine TOBÓN, Mauricio TORRES y Juan BARRIOS.

<http://www.ideam.gov.co>

Correos electrónicos: servicio@ideam.gov.co, alertas@ideam.gov.co

Calle 25D # 96B - 70, Piso 3. Bogotá, D.C., Colombia.

Teléfono: 3075625 Ext. 1334-1336.

Síguenos en:

