

INFORME TÉCNICO

DIARIO N° 159

El IDEAM comunica al Sistema Nacional de Gestión del Riesgo (SNGR) y al Sistema Nacional Ambiental (SINA).

Bogotá D. C., martes 07 de junio de 2016.

Hora de actualización:
11:39 a. m. HLC



IDEAM
Instituto de Hidrología
Meteorología y
Estudios Ambientales
Cll. 25D N° 96B-70

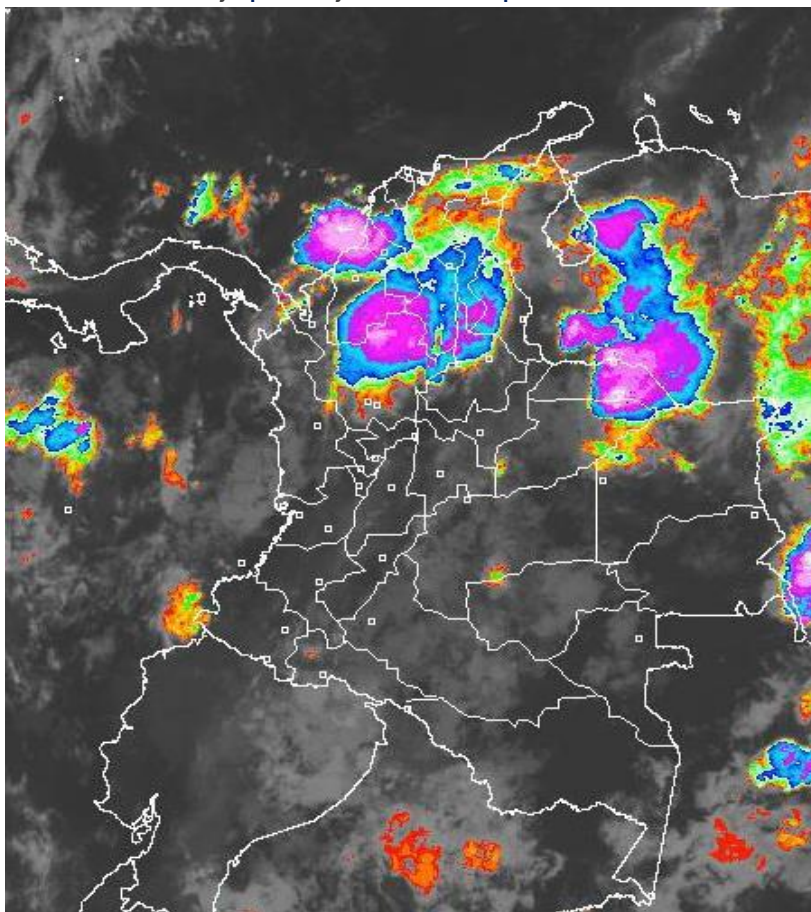
CONDICIONES HIDROMETEOROLÓGICAS ACTUALES

Gran parte del territorio nacional ha reportado desde la madrugada del día de hoy tiempo seco con nubosidad variada, excepto áreas de las regiones Caribe y norte de la Andina y Orinoquia donde reportaron nubes densas con lluvias y tormentas eléctricas en algunos casos.

La previsión del tiempo anticipa que con el avance de una nueva onda tropical tenderán a mantenerse las precipitaciones en el centro y norte del país, situación que favorecerá la ocurrencia de deslizamientos de tierra en zonas de alta pendiente.

IMAGEN SATELITAL

Canal Infrarrojo | 07 de junio de 2016 | Hora 5:45 a. m. HLC



Consulte todos los días el pronóstico del tiempo y las alertas hidrometeorológicas vigentes del IDEAM, en un formato de calidad. Alrededor de las 7:30 a. m. está a disposición del público en www.ideam.gov.co.

Se puede ver también en dispositivos móviles **AQUÍ**





LO MÁS DESTACADO

LLUVIAS

Incremento importante de las lluvias en las últimas horas, las cuales especialmente se registraron en las regiones Caribe, Andina, Pacífica y Orinoquía. El mayor volumen se registró en el municipio de **San Alberto (Cesar)**, con **130.0 mm**. Nuevamente en el departamento de Antioquia se registran los mayores volúmenes de precipitaciones.

ALERTA ROJA

Ninguna.

ALERTA NARANJA

- Por amenaza moderada de deslizamientos de tierra detonados por lluvias, en sectores inestables o de alta pendiente, localizados en varios municipios de las regiones Andina, Caribe, Pacífica, Orinoquía y Amazonía.
- Por moderada posibilidad de incendios de la cobertura vegetal en algunos municipios de las regiones Caribe y Andina.

ALERTA AMARILLA

- Por niveles altos del río Guaviare y sus principales afluentes.
- Por pleamar y tiempo lluvioso en el Mar Caribe.
- Por pleamar en el Océano Pacífico colombiano.
- Debido a las precipitaciones acumuladas durante los últimos días se advierte la probabilidad baja de deslizamiento de tierra detonados por lluvias en sectores de alta pendiente de varios municipios del país. Se recomienda consultar el siguiente enlace: <http://www.pronosticosyalertas.gov.co/web/pronosticos-y-alertas/pronostico-de-la-amenaza-diaria-por-deslizamientos>.

PRONÓSTICO CONDICIONES METEOROLÓGICAS ESPECIALES

ÁREA DEL VOLCÁN GALERAS

Cielo parcialmente cubierto con predominio de tiempo seco.

EL SERVICIO GEOLÓGICO COLOMBIANO reporta en nivel AMARILLO (III): CAMBIOS EN EL COMPORTAMIENTO DE LA ACTIVIDAD VOLCÁNICA. Lat:2.95 | Lon:-77.37

ELEVACIÓN (pies)	DIRECCIÓN	VELOCIDAD	
		NUDOS	Km/h
10,000	SURESTE	5 - 10	9 - 18
18,000	ESTE	15 - 20	18 - 27
24,000	NORESTE	15 - 20	9 - 18
30,000	NORESTE	20 - 25	18 - 27

ÁREA DEL VOLCÁN NEVADO DEL HUILA

Nubosidad variable con predominio de condiciones secas a lo largo de la jornada.

EL SERVICIO GEOLÓGICO COLOMBIANO reporta en nivel AMARILLO (III): CAMBIOS EN EL COMPORTAMIENTO DE LA ACTIVIDAD VOLCÁNICA. Lat:2.92 | Lon:-76.05

ELEVACIÓN (pies)	DIRECCIÓN	VELOCIDAD	
		NUDOS	Km/h
10,000	SURESTE	0 - 5	9 - 18
18,000	ESTE	15 - 20	18 - 27
24,000	NORESTE	15 - 20	18 - 27
30,000	ESTE	10 - 15	18 - 27

ÁREA DEL VOLCÁN CERRO MACHÍN

En la mañana y hasta entrada la tarde se prevé tiempo seco, luego se estiman precipitaciones dispersas.

EL SERVICIO GEOLÓGICO COLOMBIANO reporta en nivel AMARILLO (III): CAMBIOS EN EL COMPORTAMIENTO DE LA ACTIVIDAD VOLCÁNICA. Lat:4.80 | Lon:-75.62

ELEVACIÓN (pies)	DIRECCIÓN	VELOCIDAD	
		NUDOS	Km/h
10,000	SURESTE	0 - 5	0 - 9
18,000	ESTE	10 - 15	27 - 36
24,000	ESTE	10 - 15	27 - 36
30,000	ESTE	15 - 20	18 - 27

ÁREA DEL VOLCÁN NEVADO DEL RUIZ

Nubosidad variada a lo largo de la jornada con precipitaciones ligeras a mediados de la tarde y durante la noche.

EL SERVICIO GEOLÓGICO COLOMBIANO reporta en nivel AMARILLO (III): CAMBIOS EN EL COMPORTAMIENTO DE LA ACTIVIDAD VOLCÁNICA. Lat:4.89 | Lon:-75.32

ELEVACIÓN (pies)	DIRECCIÓN	VELOCIDAD	
		NUDOS	Km/h
10,000	SURESTE	5 - 10	0 - 9
18,000	ESTE	10 - 15	36 - 45
24,000	ESTE	10 - 15	27 - 36
30,000	ESTE	15 - 20	18 - 27

ÁREA DEL COMPLEJO VOLCÁNICO CHILES-CERRO NEGRO DE MAYASQUER

Cielo nublado con precipitaciones ligeras a diferentes horas.

EL SERVICIO GEOLÓGICO COLOMBIANO reporta en nivel AMARILLO (III): CAMBIOS EN EL COMPORTAMIENTO DE LA ACTIVIDAD VOLCÁNICA. Lat:0.81 | Lon:-77.93 ; Lat:0.76 | Lon:-77.95

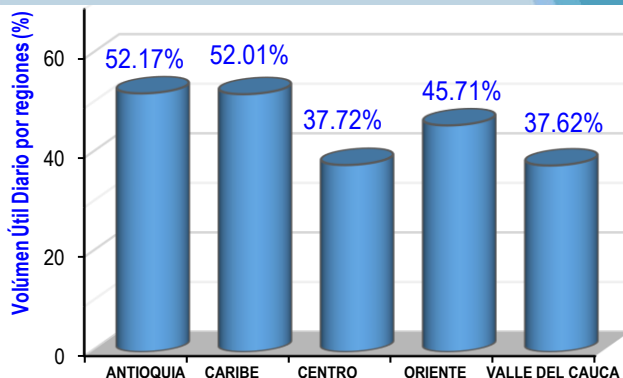
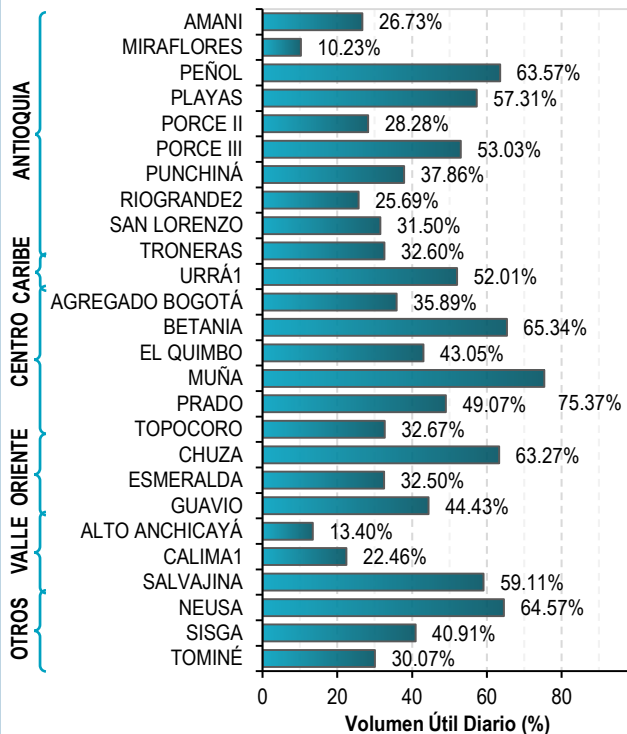
ELEVACIÓN (pies)	DIRECCIÓN	VELOCIDAD	
		NUDOS	Km/h
10,000	ESTE	0 - 5	0 - 9
18,000	ESTE	15 - 20	9 - 18
24,000	NORESTE	15 - 20	9 - 18
30,000	NORESTE	25 - 30	18 - 27

ESTADO DE LOS EMBALSES

A continuación se relaciona el volumen útil diario de los principales embalses del país (expresado en porcentaje), de acuerdo con la información reportada por XM S.A. E.S.P en la siguiente dirección electrónica:

<http://ido.xm.com.co/ido/SitePages/hidrologia.aspx?q=reservas>

VOLUMEN ÚTIL DIARIO EN LOS PRINCIPALES EMBALSES DEL PAÍS



Para estar informado diariamente de lo que pasa con el **pronóstico del tiempo y las alertas.**

Síguenos en Twitter
@IDEAMColombia



PRECIPITACIONES

A continuación se relacionan los municipios donde en las últimas 24 horas se registraron precipitaciones iguales o superiores a 15.0 mm.

DEPARTAMENTO	MUNICIPIO
ANTIOQUIA	Betulia (55.0), Gómez Plata (55.0), San Roque (41.0), Angostura (39.0), Marinilla (30.0), Yarumal (29.8), Anzá (29.0), Santa Rosa de Osos (22.0), Carmen de Viboral (20.0), Medellín (19.3), Vegachí (18.0), Caldas (16.4), Peñol (16.1), Concepción (16.0), Santo Domingo (15.0).
ARAUCA	Arauca (29.0).
ATLÁNTICO	Piojó (45.0), Sabanalarga (27.0), Ponedera (15.0).
BOLÍVAR	Mompós (66.4), Magangüé (51.3), María La Baja (51.0), San Rosa del Sur (43.2), Carmen de Bolívar (40.3), Zambrano (21.0), María La Baja (16.0).
BOYACÁ	San Luis de Gaceno (37.1), Quípama (27.2), Campohermoso (15.0).
CALDAS	Victoria (28.1).
CAUCA	Piendamó (35.3), López de Micay (27.0), Suárez (16.7).
CESAR	San Alberto (130.0) , Valledupar (92.0), Chimichagua (57.0), Bosconia (23.0), Manaure-Balcón del Cesar (23.0), Astrea (18.0).
CÓRDOBA	Montelíbano (35.6), San Bernardo del Viento (20.0).
CUNDINAMARCA	Medina (25.0), Guaduas (23.7)
LA GUAJIRA	Villanueva (37.0), Urumita (16.5).
MAGDALENA	Santa Ana (49.0), Salamina (27.6),
META	Cubarral (33.0), El Dorado (28.0), Villavicencio (20.0).
NARIÑO	Francisco Pizarro (47.0), Barbacoas (30.8).
NORTE DE SANTANDER	Sardinata (62.0), Tibú (22.5).
PUTUMAYO	Puerto Guzmán (15.3), Mocoa (15.2).
SANTANDER	Sabana de Torres (112.0), Guadalupe (44.0), Puerto Wilches (40.0), Bolívar (38.5), El Guacamayo (32.4), Vélez (25.4), Oiba (23.2).
SUCRE	Majagual (50.0), Chalán (33.0), Sampués (27.1), San Benito Abad (21.0), Tolú (21.0).
TOLIMA	Armero-Guayabetal (95.0), Ataco (43.0), Purificación (26.0), Mariquita (21.0).
VALLE DEL CAUCA	Caicedonia (28.5), Bugalagrande (15.0).
VAUPÉS	Mitú (25.0).

Para estar informado diariamente de lo que pasa con el **pronóstico del tiempo y las alertas.**

Síguenos en Twitter
@IDEAMColombia



TEMPERATURAS MÁXIMAS

A continuación se relacionan los municipios donde en las últimas 24 horas se registraron temperaturas iguales o superiores a 35.0 °C.

DEPARTAMENTO	MUNICIPIO
ATLÁNTICO	Manatí (37.2).
BOLÍVAR	María La Baja (35.0).
CESAR	Valledupar (39.8), Codazzi (35.8).
CÓRDOBA	Ayapel (38.2)
LA GUAJIRA	Uribia, (36.6), Riohacha (36.4)
MAGDALENA	Pivijay (35.8), Santa Marta (35.2)
NORTE DE SANTANDER	Cúcuta (36.8).
SANTANDER	Puerto Parra (36.0).
TOLIMA	Ambalema (36.4).

PRONÓSTICO METEOROLÓGICO

Martes 07 y miércoles 08 de junio de 2016



REGIÓN	PRONÓSTICO
SABANA DE BOGOTÁ	<p>MARTES</p> <p>En la mañana tiempo seco con cielo parcialmente nublado.</p> <p>En horas de la tarde prevalecerán las condiciones secas en la mayor parte del área, excepto en sectores del oriente y noroccidente donde no se descartan llovias ligeras.</p> <p>En la noche prevalecerá el tiempo seco con nubosidad variable, salvo en el suroriente donde no se descartan lloviznas.</p>
	<p>MIÉRCOLES</p> <p>Cielo parcialmente cubierto con predominio de condiciones secas a lo largo de la jornada.</p>
CARIBE	<p>MARTES</p> <p>En horas de la mañana se advierten condiciones nubosas en la mayor parte de la región con precipitaciones de variada intensidad, acompañadas en algunos momentos de tormentas eléctricas, excepto en la península de la Guajira donde se pronostica tiempo seco.</p> <p>En la tarde prevalecerán las nubes densas en la región con precipitaciones entre ligeras y fuertes en áreas del Urabá, Córdoba, Sucre, Bolívar, sur de Atlántico, Magdalena, Cesar y centro y sur de La Guajira. Posibilidad de actividad eléctrica.</p> <p>En horas de la noche cielo entre parcialmente nublado y nublado con llovias en sectores de La Guajira, Cesar, Magdalena, Bolívar y en el sur de Sucre, Córdoba y Urabá. Posibilidad de descargas eléctricas.</p>
	<p>MIÉRCOLES</p> <p>Cielo entre parcialmente cubierto y cubierto con precipitaciones a diferentes horas en áreas del Urabá, Córdoba y sur de Sucre y Bolívar. En sectores de La Guajira, Cesar, Magdalena, Atlántico y centro y norte de Bolívar se prevén llovias a mediados de la tarde y durante la noche. No se descartan tormentas eléctricas.</p>
ARCHIPIÉLAGO DE SAN ANDRÉS, PROVIDENCIA Y SANTA CATALINA	<p>MARTES</p> <p>En la mañana cielo mayormente nublado con llovias dispersas y ocasionales.</p> <p>En horas de la tarde prevalecerán las condiciones nubosas en el archipiélago con precipitaciones esporádicas.</p> <p>Cielo entre parcialmente cubierto y cubierto con llovias ocasionales.</p>
	<p>MIÉRCOLES</p> <p>En el archipiélago se prevé nubosidad variada con precipitaciones esporádicas durante la jornada.</p>
MAR CARIBE	<p>MARTES</p> <p>En la mayor parte del Caribe nacional predominará el tiempo seco, salvo en áreas cercanas al litoral de Bolívar, Sucre, Córdoba y Urabá donde se advierten precipitaciones de variada intensidad durante la jornada. En el área del archipiélago de San Andrés y Providencia se prevén llovias ocasionales. No se descarta actividad eléctrica.</p>
	<p>MIÉRCOLES</p> <p>Cielo entre despejado y mayormente nublado con condiciones secas, salvo en sectores del archipiélago de San Andrés, Providencia y Santa Catalina donde se advierten precipitaciones esporádicas. En el golfo de Urabá y en sectores localizados frente a la costa de Córdoba y Sucre se pronostican llovias en la madrugada, a mediados de la tarde y durante la noche. Probabilidad de tormentas eléctricas.</p>
ANDINA	<p>MARTES</p> <p>En la mañana se estiman nubes densas con precipitaciones y actividad eléctrica dispersa en áreas de Antioquia, Santander, Norte de Santander y nororiente de Boyacá; en el resto de la región predominio de tiempo seco.</p> <p>En horas de la tarde se advierte tiempo seco en la mayor parte de la región, salvo en áreas de Antioquia, Risaralda, Caldas, Quindío, Santander, Norte de Santander, centro y oriente de Boyacá, oriente y norte de Cundinamarca y sur de Huila donde se pronostican llovias entre ligeras y moderadas. Probabilidad de tormentas eléctricas.</p>
	<p>MIÉRCOLES</p> <p>Cielo entre parcialmente nublado y nublado con tiempo seco en la mayor parte de la región, salvo en áreas de Antioquia, Santander, Norte de Santander, oriente de Boyacá, norte y nororiente de Cundinamarca y sur de Huila donde se prevén llovias de variada intensidad. Posibles de tormentas eléctricas.</p>

Planeando tu día?
Descarga YA y conoce...



Consúltalo a diario y únete a la Cultura del Pronóstico del IDEAM

Disponible para

PRONÓSTICO METEOROLÓGICO

Martes 07 y miércoles 08 de junio de 2016



REGIÓN	PRONÓSTICO
INSULAR PACÍFICA	MARTES En Malpelo se pronostican lluvias a diferentes horas y en Gorgona se advierten precipitaciones al atardecer y por la noche, luego de un día seco.
	MIÉRCOLES Malpelo y Gorgona con nubosidad variada durante la jornada y lluvias entre ligeras y moderadas durante algunas horas de la madrugada, tarde y noche.
PACÍFICA	MARTES En la mañana cielo parcialmente cubierto con predominio de tiempo seco. En horas de la tarde se advierten condiciones secas en la mayor parte de la región, salvo en áreas de Chocó y noroccidente de Valle del Cauca donde se estiman precipitaciones de variada intensidad, acompañadas inclusive de descargas eléctricas. En la noche cielo parcialmente nublado con lluvias y actividad eléctrica dispersa en áreas de Nariño y Chocó, en el resto de la región predominio de condiciones secas.
	MIÉRCOLES Cielo entre parcialmente nublado y nublado con lluvias en amplios sectores de la región por la tarde y noche, luego de una madrugada y mañana secas, salvo en sectores de Chocó donde se estiman precipitaciones a diferentes horas.
OCEANO PACÍFICO	MARTES En la mayor parte del Pacífico nacional predominarán las condiciones secas, excepto en áreas del centro y sur donde se pronostican lluvias dispersas con posibilidad de actividad eléctrica.
	MIÉRCOLES Cielo entre parcialmente nublado y nublado con tiempo seco, salvo en sectores localizados enfrente del litoral de Chocó y Nariño donde se advierten precipitaciones con posibilidad en algunos casos de tormentas eléctricas.
ORINOQUIA	MARTES En la mañana se prevén condiciones nubosas con precipitaciones y tormentas eléctricas en algunos casos en áreas de Arauca, Vichada, Casanare y occidente y nororiente de Meta. En la tarde se estiman nubes densas en la mayor parte de la región con lluvias en Arauca, occidente de Casanare, norte y oriente de Vichada y centro y norte de Meta. No se descarta actividad eléctrica. En la noche se advierten precipitaciones en el occidente de Arauca, Casanare y Meta y en el norte y oriente de Vichada con posibilidad de tormentas eléctricas dispersas.
	MIÉRCOLES Cielo entre parcialmente cubierto y cubierto con lluvias en varios sectores de la región, especialmente en el occidente de Arauca, Casanare y Meta y en el oriente de Vichada. No se descarta actividad eléctrica.
AMAZONIA	MARTES En horas de la mañana se pronostica tiempo seco con nubosidad variada, salvo en el oriente de Guainía, norte y occidente de Guaviare y occidente de Putumayo donde se esperan nubes densas con lluvias y descargas eléctricas. En la tarde son estimadas precipitaciones entre ligeras y moderadas en sectores de Guainía, Vaupés, Amazonas y occidente de Caquetá y Putumayo. No se descartan tormentas eléctricas. En horas de la noche se estiman precipitaciones dispersas en el occidente de Caquetá y Putumayo y lluvias entre moderadas y fuertes en sectores de Guainía, Vaupés y Amazonas. Posibles descargas eléctricas.
	MIÉRCOLES Cielo entre parcialmente nublado y nublado con lluvias y tormentas eléctricas en áreas del oriente de Caquetá, Guainía, Vaupés y Amazonas. Lloviznas dispersas en el occidente de Caquetá y Putumayo.

Planeando tu día?
 Descarga YA y conoce...



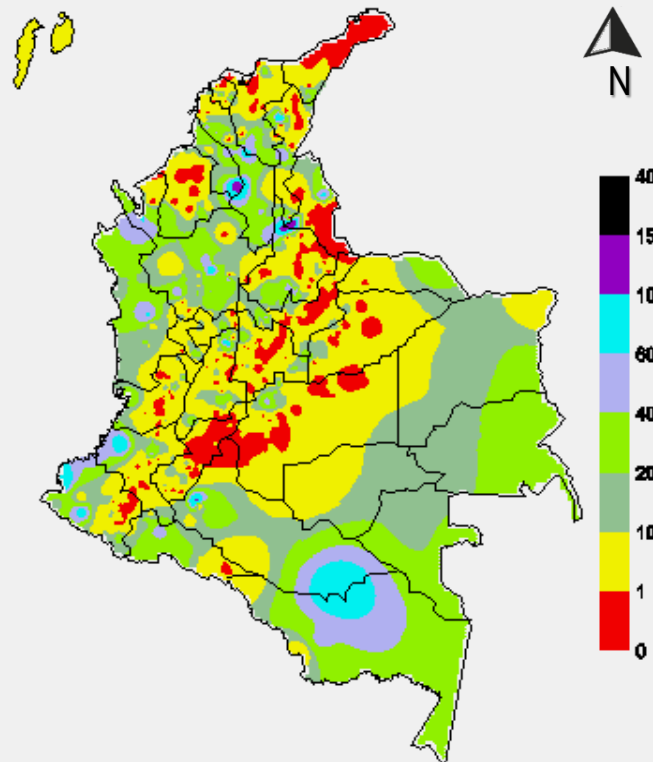
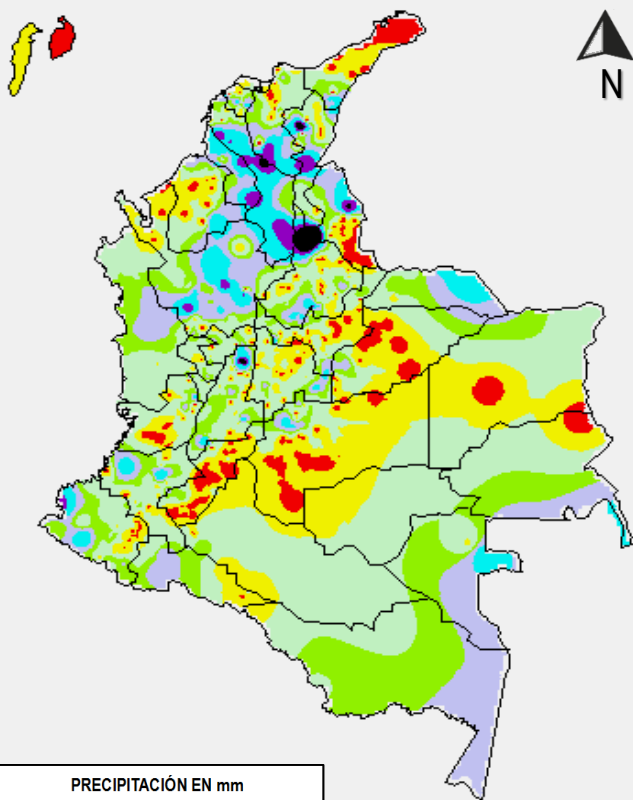
Consúltalo a diario y únete a la Cultura del Pronóstico del IDEAM

Disponible para

MAPAS DE PRECIPITACIÓN

Precipitación diaria: desde las 07:00 a.m. del día lunes 06 hasta las 07:00 a.m. del día martes 07 de junio de 2016.

Precipitación de los últimos 3 días: desde las 07:00 a.m. del día sábado 04 hasta las 07:00 a.m. del día martes 07 de junio de 2016.

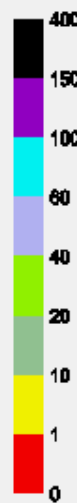


PRECIPITACIÓN EN mm	
0	10 - 20
0 - 1	20 - 40
1 - 5	40 - 60
5 - 10	Mayor de 60

1 milímetro de precipitación equivale a 1 litro de lluvia por m²

PRECIPITACIÓN EN mm	
0 - 1	40 - 60
1 - 10	60 - 100
10 - 20	100 - 150
20 - 40	150 - 400

1 milímetro de precipitación equivale a 1 litro de lluvia por m²



ALERTAS VIGENTES E INFORMACIÓN ADICIONAL

Para mayor información sobre el pronóstico del estado del tiempo, informes técnicos diarios, comunicados especiales, mapas diarios de temperaturas máximas y mínimas e información diaria de precipitación se sugiere consultar los siguientes enlaces:

- [MAPA DIARIO DE TEMPERATURA MÁXIMA.](#)
- [MAPA DIARIO DE TEMPERATURA MÍNIMA.](#)
- [INFORMACIÓN DIARIA DE PRECIPITACIÓN Y TEMPERATURA DE LOS PRINCIPALES AEROPUERTOS DEL PAÍS.](#)
- [MOAICO MAPAS DE PRECIPITACIÓN DIARIA EN MILÍMETROS.](#)

ALERTAS POR NIVELES DE LOS RÍOS

REGIÓN ORINOQUIA

SITIOS PARA LOS CUALES SE GENERA LA ALERTA

ALERTA AMARILLA

NIVELES ALTOS EN EL RIO GUAVIARE

Continúa la tendencia de descenso en el nivel del río Guaviare, con valores en el rango de altos pero por debajo de cotas críticas de afectación por inundación de los sectores más bajos de los municipios como San José de Guaviare.

ALERTAS POR AMENAZAS DE INCENDIOS DE LA COBERTURA VEGETAL

ALERTA ROJA:

Amenaza Alta o muy alta de ocurrencia de incendios de la cobertura vegetal en zonas de bosques, cultivos y pastos, localizados en los siguientes municipios y sectores aledaños:

ALERTA NARANJA:

Amenaza moderada de ocurrencia de incendios de la cobertura vegetal en zonas de bosques, cultivos y pastos, localizados en los siguientes municipios y sectores aledaños:

REGIÓN CARIBE

SITIOS PARA LOS CUALES SE GENERA LA ALERTA

**ALERTA
NARANJA**

CESAR: Astea y Chimichagua.
LA GUAJIRA: Maicao, Manaure y Uribia.

Especial atención amerita el Parque Nacional Natural Isla de Salamanca

REGIÓN ANDINA

SITIOS PARA LOS CUALES SE GENERA LA ALERTA

**ALERTA
NARANJA**

BOYACÁ: Siachoque, Susacón, Toca.
CUNDINAMARCA: Anapoima
HUILA: Agrado
NORTE DE SANTANDER: Cúcuta., Los Patios y San Cayetano
SANTANDER: Cerrito.
VALLE DEL CAUCA: San Pedro.

ALERTAS POR AMENAZAS DE DESLIZAMIENTO

ALERTA ROJA:

Amenaza alta a muy alta por deslizamientos de tierra detonados por lluvias, localizados en los siguientes municipios:

ALERTA NARANJA:

Amenaza moderada por deslizamientos de tierra detonados por lluvias, localizados en los siguientes municipios:

REGIÓN CARIBE

SITIOS PARA LOS CUALES SE GENERA LA ALERTA

ALERTA NARANJA

BOLÍVAR: Achí, San Jacinto del Cauca, Montecristo y Tiquisio (Puerto Rico)
SUCRE: Guaranda y Majagual.

REGIÓN ANDINA

SITIOS PARA LOS CUALES SE GENERA LA ALERTA

ALERTA NARANJA

ANTIOQUIA: Anorí, Briceño, Valdivia y Zaragoza.
CUNDINAMARCA: Medina y Paratebuena.
HUILA: Altamira y Tarqui.
SANTANDER: Cimitarra

REGIÓN ORINOQUÍA

SITIOS PARA LOS CUALES SE GENERA LA ALERTA

ALERTA NARANJA

META: Acacias, Cubarral, El Calvario, El Castillo, Restrepo y Villavicencio

REGIÓN PACÍFICA

SITIOS PARA LOS CUALES SE GENERA LA ALERTA

ALERTA NARANJA

CAUCA: El Tambo, Guapi, López, Piamonte y Timbiquí,
CHOCÓ: Atrato (Yuto), Quibdó y Río Quito (Paimadó)
NARIÑO: Barbacoas, El Charco, Francisco Pizarro (Salahonda), Maguquí (Payán), Mosquera, Olaya Herrera (Bocas de Satinga), Roberto Payán (San José), Santa Bárbara (Iscuandé) y Tumaco.
VALLE DEL CAUCA: Buenaventura

ALERTAS POR AMENAZAS DE DESLIZAMIENTO

ALERTA ROJA:

Amenaza alta a muy alta por deslizamientos de tierra detonados por lluvias, localizados en los siguientes municipios:

ALERTA NARANJA:

Amenaza moderada por deslizamientos de tierra detonados por lluvias, localizados en los siguientes municipios:

REGIÓN AMAZONIA

SITIOS PARA LOS CUALES SE GENERA LA ALERTA

ALERTA NARANJA

CAQUETÁ Belén de Los Andaquíes, Florencia, Montañita y San José del Fragua.
PUTUMAYO: Mocoa y Villagarzón.

SITIOS PARA LOS CUALES SE GENERA LA ALERTA

ALERTA AMARILLA

Debido a las precipitaciones acumuladas durante los últimos días y las registradas durante el día de hoy, se advierte la probabilidad baja de deslizamiento de tierra detonados por lluvias en sectores de alta pendiente de varios municipios del país. Se recomienda revisar el boletín de pronóstico diario por amenaza de deslizamientos de tierra que se encuentra en el siguiente enlace: <http://www.pronosticosyalertas.gov.co/web/pronosticos-y-alertas/pronostico-de-la-amenaza-diaria-por-deslizamientos>

ALERTAS METEOMARINA

MAR CARIBE

SITIOS PARA LOS CUALES SE GENERA LA ALERTA	
ALERTA AMARILLA	<p>POR PLEAMAR</p> <p>Hasta el día 13 de junio del presente año se espera una de las pleamares más significativas del mes, asociada con la marea astronómica en el litoral del mar Caribe nacional,. Por lo anterior, se recomienda a habitantes costeros estar atentos a la evolución del fenómeno.</p>
ALERTA AMARILLA	<p>POR TIEMPO LLUVIOSO</p> <p>Para el día de hoy en horas de la mañana se esperan condiciones lluviosas en cercanías al litoral del Urabá, Córdoba, Bolívar y Sucre, en horas de la tarde y noche es probable que se extienda el temporal de lluvias en amplias zonas del oriente y centro del Mar Caribe, y litoral de la región Caribe. Por lo anterior, que se recomienda a habitantes costeros estar atentos a la evolución del fenómeno.</p>

OCÉANO PACÍFICO

SITIOS PARA LOS CUALES SE GENERA LA ALERTA	
ALERTA AMARILLA	<p>POR PLEAMAR</p> <p>Hasta el día 11 de junio del presente año se espera una de las pleamares más significativas del mes en le litoral Pacífico Colombiano. por lo anterior, se recomienda a habitantes costeros estar atentos a la evolución del fenómeno.</p>

°C: grados Celsius

m: metros

mm: milímetros

msnm: metros sobre nivel del mar

Km/h: kilómetros por hora

HLC: hora local colombiana

GOES: Geostationary Operational Environmental Satellites (Satélite Geoestacionario Operacional Ambiental).

GOES-13 es el designado GOES-Este, localizado en 75° W sobre el ecuador geográfico.

PNN: Parque Nacional Natural

SFF: Santuario de Fauna y Flora



ALERTA ROJA. PARA TOMAR ACCIÓN Advierte a los sistemas de prevención y atención de desastres sobre la amenaza que puede ocasionar un fenómeno con efectos adversos sobre la población, el cual requiere la atención inmediata por parte de la población y de los cuerpos de atención y socorro. Se emite una alerta sólo cuando la identificación de un evento extraordinario indique la probabilidad de amenaza inminente y cuando la gravedad del fenómeno implique la movilización de personas y equipos, interrumpiendo el normal desarrollo de sus actividades cotidianas.



ALERTA NARANJA. PARA PREPARARSE Indica la presencia de un fenómeno. No implica amenaza inmediata y como tanto es catalogado como un mensaje para informarse y prepararse. El aviso implica vigilancia continua ya que las condiciones son propicias para el desarrollo de un fenómeno, sin que se requiera permanecer alerta.



ALERTA AMARILLA. PARA INFORMARSE Es un mensaje oficial por el cual se difunde información. Por lo regular se refiere a eventos observados, reportados o registrados y puede contener algunos elementos de pronóstico a manera de orientación. Por sus características pretéritas y futuras difiere del aviso y de la alerta, y por lo general no está encaminado a alertar sino a informar.

CONDICIONES NORMALES Indica que no existe ninguna clase de alerta para la región o zona mencionada.

OMAR FRANCO | Director General

CHRISTIAN EUSCÁTEGUI | Jefe Oficina del Servicio de Pronósticos y Alertas

Profesionales de Turno:

Hernando WILCHES, Viviana CHIVATÁ, Carlos PINZÓN, Daniel USECHE, Mauricio TORRES y Alberto PARDO.

<http://www.ideam.gov.co>

Correos electrónicos: servicio@ideam.gov.co, alertas@ideam.gov.co

Calle 25D # 96B - 70, Piso 3. Bogotá, D.C., Colombia.

Teléfono: 3075625 Ext. 1334-1336.

Síganos en:

