

INFORME TÉCNICO

DIARIO Nº 162

El IDEAM comunica al Sistema Nacional de Gestión del Riesgo (SNGR) y al Sistema Nacional Ambiental (SINA).

Bogotá D. C., viernes 10 de junio de 2016.

Hora de actualización:
11:45 a. m. HLC



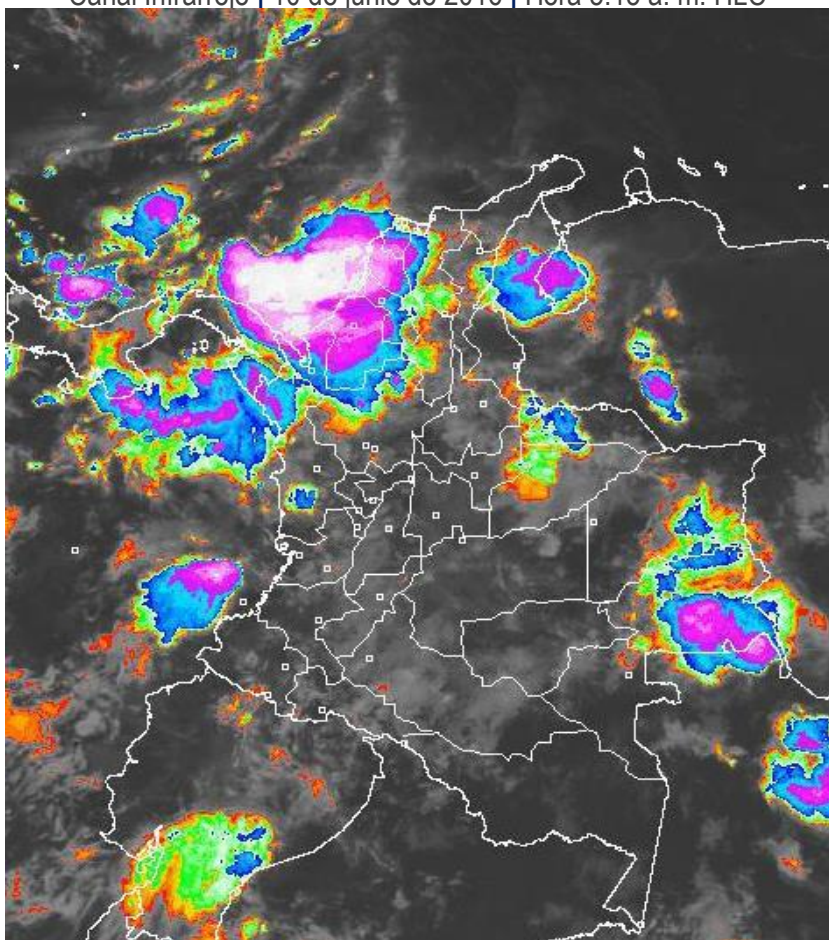
IDEAM
Instituto de Hidrología
Meteorología y
Estudios Ambientales
C.II. 25D N° 96B-70

CONDICIONES HIDROMETEOROLÓGICAS ACTUALES

Durante la mañana se ha presentado cielo entre parcial y mayormente cubierto con lluvias fuertes acompañadas de tormentas eléctricas concentradas sobre sectores de Córdoba, Sucre, Bolívar, Cesar, norte de Antioquia, Chocó, litoral de Nariño, Tolima y Guainía. En la tarde se espera se fortalezcan las lluvias y se generalicen sobre las regiones Caribe, Pacífica, norte y occidente de la Andina y sectores de la Orinoquia y norte y oriente de la Amazonia. Estas lluvias persistirían hasta horas de la noche.

IMAGEN SATELITAL

Canal Infrarrojo | 10 de junio de 2016 | Hora 5:15 a. m. HLC



Consulte todos los días el pronóstico del tiempo y las alertas hidrometeorológicas vigentes del IDEAM, en un formato de calidad. Alrededor de las 7:30 a. m. está a disposición del público en www.ideam.gov.co.

Se puede ver también en dispositivos móviles **AQUÍ**





LO MÁS DESTACADO

LLUVIAS

Incremento importante de las lluvias en las últimas 24 horas, las cuales especialmente se registraron en la regiones Caribe, Andina, Pacífica y Orinoquia. El mayor volumen se registró en el municipio **Planeta Rica (Córdoba)**, con **117.0 mm**. **Se destaca que el día de ayer ha sido el más lluvioso en el transcurso del mes de junio de 2016.**

ALERTA ROJA

- Por niveles altos del río San Jorge y sus principales afluentes.
- Por amenaza alta de deslizamientos de tierra detonados por lluvias e inestabilidad de taludes, en la región Pacífica (especialmente en el departamento de Chocó), e igualmente en las regiones Andina y Orinoquia.

ALERTA NARANJA

- Por amenaza moderada de deslizamientos de tierra detonados por lluvias, en sectores inestables o de alta pendiente, localizados en varios municipios de las regiones Andina, Caribe, Pacífica, Orinoquia y Amazonía.
- Por moderada posibilidad de incendios de la cobertura vegetal en algunos municipios de las regiones Caribe y Andina.
- Por niveles altos en el cauce principal del río Mira.
- Por lluvias en el Mar Caribe colombiano.

ALERTA AMARILLA

- Por niveles altos de varias corrientes en inmediaciones de la Sierra Nevada de Santa Marta.
- Por pleamar y tiempo lluvioso en el Océano Pacífico.
- Por pleamar en el mar Caribe colombiano.
- Debido a las precipitaciones acumuladas durante los últimos días se advierte la probabilidad baja de deslizamiento de tierra detonados por lluvias en sectores de alta pendiente de varios municipios del país. Se recomienda consultar el siguiente enlace: <http://www.pronosticosyalertas.gov.co/web/pronosticos-y-alertas/pronostico-de-la-amenaza-diaria-por-deslizamientos>.

PRONÓSTICO CONDICIONES METEOROLÓGICAS ESPECIALES

ÁREA DEL VOLCÁN GALERAS

Se pronostica tiempo seco en la mañana. Lluvias ligeras y dispersas al finalizar la tarde y durante las primeras horas de la noche.

EL SERVICIO GEOLÓGICO COLOMBIANO reporta en nivel AMARILLO (III): CAMBIOS EN EL COMPORTAMIENTO DE LA ACTIVIDAD VOLCÁNICA. Lat: 155 | Lon: -77.37

ELEVACIÓN (pies)	DIRECCIÓN	VELOCIDAD	
		NUDOS	Km/h
10,000	SURESTE	5 - 10	9 - 18
18,000	ESTE	25 - 30	18 - 27
24,000	ESTE	25 - 30	9 - 18
30,000	NORESTE	20 - 25	18 - 27

ÁREA DEL VOLCÁN NEVADO DEL HUILA

Para las horas de la mañana se estima tiempo seco. En la tarde y noche mayor nubosidad con precipitaciones entre ligeras y moderadas.

EL SERVICIO GEOLÓGICO COLOMBIANO reporta en nivel AMARILLO (III): CAMBIOS EN EL COMPORTAMIENTO DE LA ACTIVIDAD VOLCÁNICA. Lat: 2.92 | Lon: -76.05

ELEVACIÓN (pies)	DIRECCIÓN	VELOCIDAD	
		NUDOS	Km/h
10,000	SURESTE	5 - 10	9 - 18
18,000	ESTE	20 - 25	18 - 27
24,000	ESTE	25 - 30	18 - 27
30,000	NORESTE	25 - 30	18 - 27

ÁREA DEL VOLCÁN CERRO MACHÍN

Cielo entre parcialmente nublado y nublado con lluvias ligeras a diferentes horas, especialmente de la tarde y noche.

EL SERVICIO GEOLÓGICO COLOMBIANO reporta en nivel AMARILLO (III): CAMBIOS EN EL COMPORTAMIENTO DE LA ACTIVIDAD VOLCÁNICA. Lat: 4.80 | Lon: -75.62

ELEVACIÓN (pies)	DIRECCIÓN	VELOCIDAD	
		NUDOS	Km/h
10,000	SURESTE	5 - 10	0 - 9
18,000	ESTE	15 - 20	27 - 36
24,000	ESTE	20 - 25	27 - 36
30,000	ESTE	20 - 25	18 - 27

ÁREA DEL VOLCÁN NEVADO DEL RUIZ

Nubosidad variada a lo largo de la jornada con precipitaciones ligeras a mediados de la tarde y durante la noche.

EL SERVICIO GEOLÓGICO COLOMBIANO reporta en nivel AMARILLO (III): CAMBIOS EN EL COMPORTAMIENTO DE LA ACTIVIDAD VOLCÁNICA. Lat: 4.89 | Lon: -75.32

ELEVACIÓN (pies)	DIRECCIÓN	VELOCIDAD	
		NUDOS	Km/h
10,000	SURESTE	5 - 10	0 - 9
18,000	SURESTE	15 - 20	36 - 45
24,000	ESTE	20 - 25	27 - 36
30,000	NORESTE	20 - 25	18 - 27

ÁREA DEL COMPLEJO VOLCÁNICO CHILES-CERRO NEGRO DE MAYASQUER

Predominarán las condiciones cubiertas con precipitaciones entre ligeras y moderadas. No se descarta la posibilidad de actividad eléctrica.

EL SERVICIO GEOLÓGICO COLOMBIANO reporta en nivel AMARILLO (III): CAMBIOS EN EL COMPORTAMIENTO DE LA ACTIVIDAD VOLCÁNICA. Lat: 0.81 | Lon: -77.93 ; Lat: 0.76 | Lon: -77.95

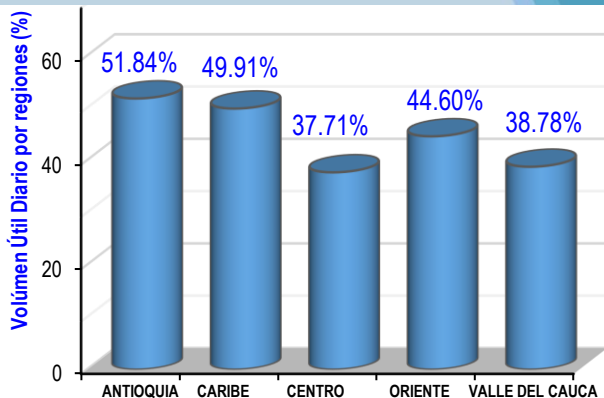
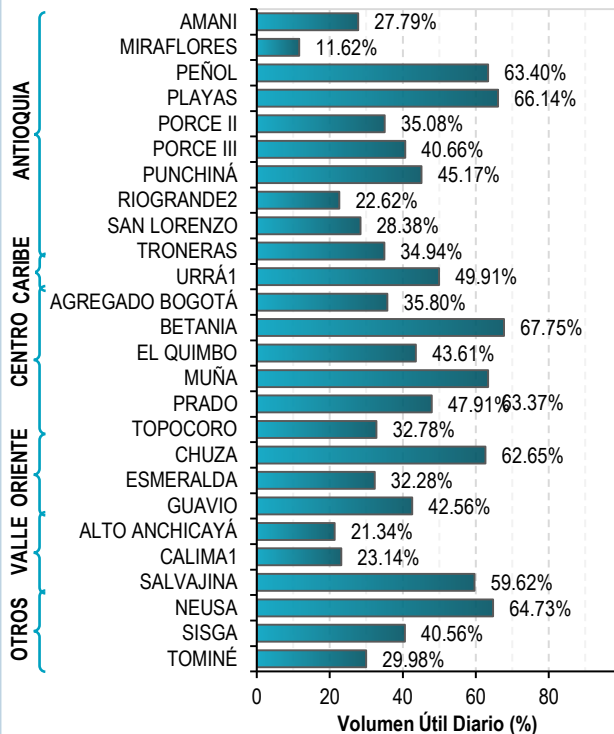
ELEVACIÓN (pies)	DIRECCIÓN	VELOCIDAD	
		NUDOS	Km/h
10,000	SURESTE	5 - 10	0 - 9
18,000	ESTE	10 - 15	9 - 18
24,000	ESTE	20 - 25	9 - 18
30,000	NORESTE	20 - 25	18 - 27

ESTADO DE LOS EMBALSES

A continuación se relaciona el volumen útil diario de los principales embalses del país (expresado en porcentaje), de acuerdo con la información reportada por XM S.A. E.S.P en la siguiente dirección electrónica:

<http://ido.xm.com.co/ido/SitePages/hidrologia.aspx?q=reservas>

VOLUMEN ÚTIL DIARIO EN LOS PRINCIPALES EMBALSES DEL PAÍS



Para estar informado diariamente de lo que pasa con el pronóstico del tiempo y las alertas.

Síguenos en Twitter @IDEAMColombia



PRECIPITACIONES

A continuación se relacionan los municipios donde en las últimas 24 horas se registraron precipitaciones iguales o superiores a 20.0. mm.

DEPARTAMENTO	MUNICIPIO
AMAZONAS	Leticia (25.8).
ANTIOQUIA	San Juan de Urabá (97.0), Alejandría (70.0), Betulia (48.0), Carmen de Viboral (45.0), Giraldo (44.0), Gómez Plata (42.0); Concepción (40.0), Fredonia (37.0), Puerto Berrío (34.0), Cañasgordas (30.9), Rionegro (24.9), Abriaquí (22.0), Caramanta (21.0).
ARAUCA	Arauca (82.0), Tame (34.8)
BOLÍVAR	Magangüé (69.3), El Guamo (39.2)
BOYACA	Pauna (28.8).
CALDAS	Victoria (51.6), Samaná (24.0), Marquetalia (23.0), Manzanares (21.0).
CASANARE	Chámeza (47.7), Tauramena (26.3).
CAUCA	Guapi (69.2),
CESAR	Chimichagua (25.0).
CORDOBA	Planeta Rica (117.0) , Sahagún (36.0), Chimá (32.0), Tierralta (22.0), Montelíbano (21.2).
CHOCÓ	Bahía Solano (69.0), Medio San Juan (35.0), Lloró (35.0), Quibdó (32.5)
CUNDINAMARCA	Medina (65.0), Yacopí (42.0), Gutiérrez (30.4), Útica (28.0), Ubalá (24.5).
MAGDALENA	Plato (26.0)
META	Cubarral (116.0), San Juan de Arama (75.0), Mesetas (55.0), La Macarena (31.0), Barranca de Upía (27.0), Guamal (25.0), Puerto López (25.0), Puerto Rico (21.0), El Calvario (20.0), Villavicencio (20.0)..
NARIÑO	Barbacoas (80.3), Francisco Pizarro (64.0)
NORTE DE SANTANDER	Toledo (100.0), Labateca (44.0), Ragonvalia (37.0), Salazar de las Palmas (28.6), Chinácota (25.0).
PUTUMAYO	Puerto Leguizamó (27.1),
RISARALDA	Pereira (43.6)
SANTANDER	Girón (40.0), Albania (20.0), El Guacamayo (20.0).
SUCRE	Sucre (56.0).
TOLIMA	Mariquita (31.0), Líbano (30.0), Rovira (25.8), Ibagué (22.0).

Para estar informado diariamente de lo que pasa con el **pronóstico del tiempo y las alertas.**

Síguenos en Twitter
@IDEAMColombia



TEMPERATURAS MÁXIMAS

A continuación se relacionan los municipios donde en las últimas 24 horas se registraron temperaturas iguales o superiores a 35.0 °C.

DEPARTAMENTO	MUNICIPIO
ATLANTICO	Manatí (36.2).
BOLIVAR	El Guamo (35.4), Pinillos (35.4), Zambrano (35.2).
CESAR	Valledupar (38.2), Codazzi (35.2).
HUILA	Villavieja (36.4).
LA GUAJIRA	Riohacha (35.4)., Maicao (35.0).
MAGDALENA	Pivijay (37.4).
NORTE DE SANTANDER	Cúcuta (36.4)
SANTANDER	Puerto Parra (37.0)
TOLIMA	Ambalema (37.2), Natagaima (35.0).

PRONÓSTICO METEOROLÓGICO

Viernes 10 y sábado 11 de junio de 2016



REGIÓN	PRONÓSTICO
SABANA DE BOGOTÁ	<p>VIERNES</p> <p>En horas de la mañana se prevé cielo entre parcial y mayormente cubierto con predominio de tiempo seco.</p> <p>En la tarde se espera persistan las condiciones secas con nubosidad variable en gran parte del área. Sin embargo, son probables lloviznas ligeras y lloviznas sobre el oriente y sur de la ciudad.</p> <p>En horas de la noche se preen condiciones de tiempo seco con cielo seminublado.</p> <p>SÁBADO</p> <p>Durante la mañana se estima cielo mayormente cubierto con lloviznas sobre el suroriente y sobre el norte de la ciudad y la sabana. En la tarde y horas de la noche, se estima cielo mayormente cubierto con lluvias en amplios sectores de la ciudad y la sabana.</p>
CARIBE	<p>VIERNES</p> <p>En la mañana se estima abundante nubosidad en la región con lluvias intensas acompañadas de tormentas eléctricas sobre sectores de Córdoba, Sucre y sur de Bolívar; lluvias menos fuertes sobre Cesar y Magdalena.</p> <p>Para la tarde se prevé persistan las lluvias sobre sectores de Córdoba, Bolívar, Magdalena, Atlántico, Sucre, norte de Cesar y sur de La Guajira.</p> <p>En la noche se estiman lluvias en sectores de Córdoba, Sucre, Bolívar y sur de La Guajira. Posibilidad de actividad eléctrica.</p> <p>SÁBADO</p> <p>En la mañana se esperan lluvias sobre el norte de los departamentos de Córdoba, Sucre y Bolívar; lluvias menos fuertes sobre el sur de la región. En horas de la tarde y noche, se prevé cielo mayormente nublado con lluvias sobre sectores de Córdoba, sucre, Bolívar y norte de Magdalena y Cesar. Probabilidad de tormentas eléctricas.</p>
ARCHIPIÉLAGO DE SAN ANDRÉS, PROVIDENCIA Y SANTA CATALINA	<p>VIERNES</p> <p>En la mañana se estima nubosidad variable con lluvias de corta duración.</p> <p>En la tarde se prevé continúen las lluvias de variada intensidad con cielo entre parcial y mayormente cubierto.</p> <p>En la noche se prevé lloviznas ocasionales con nubosidad variable.</p> <p>SÁBADO</p> <p>A diferentes horas son estimadas precipitaciones, las más intensas en las primeras y últimas horas de la jornada.</p>
MAR CARIBE	<p>VIERNES</p> <p>Se estima cielo mayormente cubierto con lluvias especialmente en el occidente y centro del área, en cercanías al litoral de Córdoba, Sucre, Bolívar y en el Golfo de Urabá. Probabilidad de lloviznas en las costas de Magdalena y La Guajira. No se descarta actividad eléctrica.</p> <p>SÁBADO</p> <p>Nubosidad variada en el área con precipitaciones en la madrugada e inicios de la mañana y luego desde mediados de la tarde, en adelante en el golfo de Urabá y en zonas próximas a la costa de Córdoba y Sucre. No se descarta actividad eléctrica</p>
ANDINA	<p>VIERNES</p> <p>En la mañana se espera cielo entre parcial y mayormente cubierto, con lluvias acompañadas de sobre el norte de Antioquia; lluvias menos fuertes son previstas sobre sectores de Santander, Norte de Santander, oriente de y sur de Boyacá y sectores de Tolima.</p> <p>En la tarde se espera que las lluvias se concentren sobre sectores de Antioquia, Risaralda, Santander, Norte de Santander, Boyacá y oriente de Cundinamarca.</p> <p>Para la noche se estima persistan las lluvias sobre Antioquia, Santander Boyacá; lluvias menos intensas en sectores Caldas, Norte de Santander y Cundinamarca. Probabilidad de actividad eléctrica.</p> <p>SÁBADO</p> <p>Se estiman lluvias hacia el norte de la región, especialmente en Antioquia y los santanderes. Precipitaciones menos intensas en Boyacá, Cundinamarca, occidente del Eje Cafetero y en las montañas del sur de la región. Probabilidad de descargas eléctricas.</p>

Planeando tu día?
Descarga YA y conoce...



Consúltalo a diario y únete a la Cultura del Pronóstico del IDEAM

Disponible para  



PRONÓSTICO METEOROLÓGICO



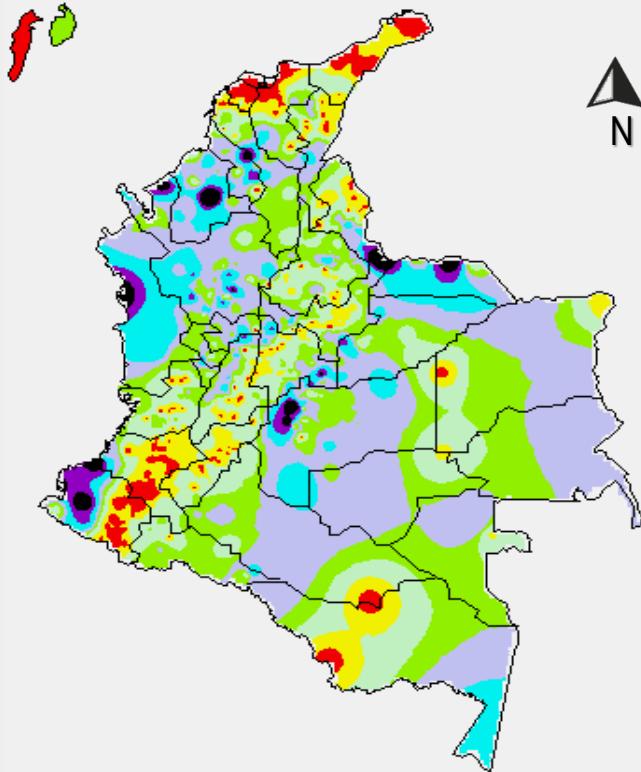
Viernes 10 y sábado 11 de junio de 2016

REGIÓN	PRONÓSTICO
INSULAR PACÍFICA	<p>VIERNES Se prevén precipitaciones a diferentes horas en Gorgona y Malpelo. No se descarta actividad eléctrica.</p> <p>SÁBADO Para Gorgona y Malpelo son estimadas lluvias al finalizar la tarde y en la noche.</p>
PACÍFICA	<p>VIERNES Durante la mañana son estimadas lluvias sobre sectores de Chocó y sobre zonas de litoral de Nariño y Cauca. En la tarde se espera aumento de la nubosidad con lluvias en gran parte de la región. Las mas intensas con actividad eléctrica se estiman sobre sectores de Chocó, Cauca y Nariño. Durante de la noche las lluvias más intensas son previstas en Chocó y de menor intensidad en las costas de Nariño, Cauca y Valle del Cauca. Posibilidad de actividad eléctrica.</p> <p>SÁBADO A lo largo de la región se pronostica abundante nubosidad con precipitaciones a diferentes horas en sectores de Chocó, Valle del Cauca y Cauca. En Nariño se esperan lluvias al final de la tarde y durante la noche, luego de una mañana seca. Posibilidad de actividad eléctrica.</p>
OCEANO PACÍFICO	<p>VIERNES Durante la jornada se estima cielo nublado con lluvias en alta mar y en cercanías al litoral, las más intensas en las costas de Chocó y Valle del Cauca. Alta posibilidad de tormentas eléctricas.</p> <p>SÁBADO Se estima cielo mayormente cubierto con precipitaciones en cercanías al litoral de Cauca, Valle del Cauca y Nariño. No se descarta actividad eléctrica. Posibilidad de lloviznas en el norte de la costa de Chocó.</p>
ORINOQUIA	<p>VIERNES Cielo entre parcial y mayormente cubierto con lluvias sobre sectores de Casanare, Vichada, Arauca; lloviznas en el piedemonte de Meta. Para la tarde se estiman lluvias en áreas de Meta y Vichada, precipitaciones menos intensas en cercanías al piedemonte de Casanare y Arauca. En la noche se estiman algunas precipitaciones en el oriente de Vichada y en el occidente de Meta.</p> <p>SÁBADO Se pronostican lluvias con posibilidad de actividad eléctrica en zonas de Meta y Vichada. Hacia sectores de Casanare y Arauca, son posibles precipitaciones menos intensas especialmente en el piedemonte.</p>
AMAZONIA	<p>VIERNES En las primeras horas del día se estiman precipitaciones sobre Guainía, piedemonte de Putumayo y sectores de Vaupés y Guaviare. En el resto de la región predominio de tiempo seco. Durante la tarde se mantendrán las precipitaciones en el oriente de la región y no se descartan lloviznas en cercanías al piedemonte Amazónico. En la noche se estiman nuevas precipitaciones, especialmente en zonas de Vaupés, Amazonas y Caquetá.</p> <p>SÁBADO Se prevén nubes densas en varias zonas de la región con lluvias especialmente en el sur en área de Amazonas, Vaupés, Putumayo y Caquetá. Probabilidad de actividad eléctrica.</p>

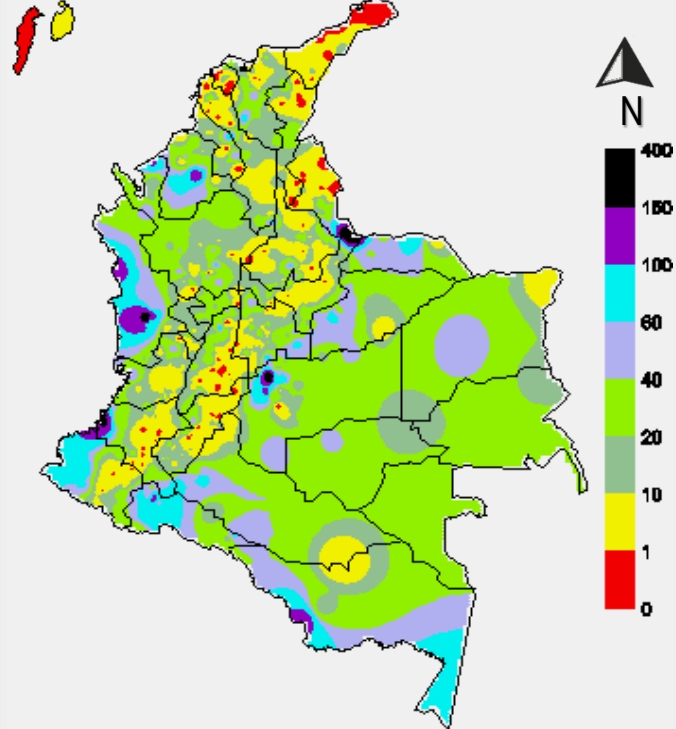


MAPAS DE PRECIPITACIÓN

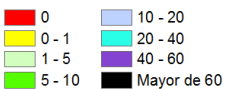
Precipitación diaria: desde las 07:00 a.m. del día jueves 09 hasta las 07:00 a.m. del día viernes 10 de junio de 2016.



Precipitación de los últimos 3 días: desde las 07:00 a.m. del día martes 07 hasta las 07:00 a.m. del día viernes 10 de junio de 2016.

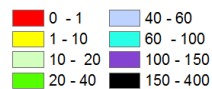


PRECIPITACIÓN EN mm



1 milímetro de precipitación equivale a 1 litro de lluvia por m²

PRECIPITACIÓN EN mm



1 milímetro de precipitación equivale a 1 litro de lluvia por m²

ALERTAS VIGENTES E INFORMACIÓN ADICIONAL

Para mayor información sobre el pronóstico del estado del tiempo, informes técnicos diarios, comunicados especiales, mapas diarios de temperaturas máximas y mínimas e información diaria de precipitación se sugiere consultar los siguientes enlaces:

- [MAPA DIARIO DE TEMPERATURA MÁXIMA.](#)
- [MAPA DIARIO DE TEMPERATURA MÍNIMA.](#)
- [INFORMACIÓN DIARIA DE PRECIPITACIÓN Y TEMPERATURA DE LOS PRINCIPALES AEROPUERTOS DEL PAÍS.](#)
- [MOAICO MAPAS DE PRECIPITACIÓN DIARIA EN MILÍMETROS.](#)

ALERTAS POR NIVELES DE LOS RÍOS

REGIÓN CARIBE

SITIOS PARA LOS CUALES SE GENERA LA ALERTA

ALERTA ROJA

INCREMENTO SÚBITO EN LOS NIVELES DEL RIO SAN JORGE Y SUS PRINCIPALES AFLUENTES.

Dadas las persistentes precipitaciones con actividad eléctrica que se han registrado en la cuenca aportante, se está presentado una nueva creciente súbita en el nivel del río San Pedro (principal afluente del río San Jorge, en el municipio de Puerto Libertador), la cual se prevé que genere un nuevo incremento súbito importante en el nivel del cauce principal del río San Jorge a la altura del municipio de Montelíbano, que puede sobrepasar las cotas críticas de afectación de las zonas ribereñas bajas; por tanto el IDEAM emite esta alerta y recomienda a las Unidades de Gestión del Riesgo de Desastres tanto Locales como Regionales y a la población en general asentada en las riberas de estos ríos, estén atentos al comportamiento de los niveles y tomen las acciones necesarias ante posibles afectaciones por inundaciones en especial en los municipios de Puerto Libertador, Montelíbano, Buenavista y Ayapel, en el departamento de Córdoba. Las intensas lluvias presentadas desde hace tres días en la zona, han ocasionado importantes incrementos de los niveles del río San Jorge y de su principal afluente el río San Pedro (departamento de Córdoba). Se previene a pobladores de sectores bajos, especialmente en el sector Montelíbano - La Apartada - Ayapel, en el departamento de Córdoba. Se resalta que la situación puede causar afectación en el municipio de Buenavista (Córdoba), especialmente en los corregimientos de Coyongo, Puerto Córdoba, Los Zambos e Isla Roja; para éste sector no solamente se presentan incrementos del río San Jorge, sino de varios de sus afluentes (se destacan Quebrada San Lorenzo y los Caños Los Zambos y Las Catas).

REGIÓN PACÍFICA

SITIOS PARA LOS CUALES SE GENERA LA ALERTA

ALERTA NARANJA

CRECIENTE SÚBITA EN EL RÍO MIRA

Se emite esta alerta debido a que actualmente se está registrando una creciente súbita en el nivel del río Mira a la altura de la estación San Juan (municipio de San Andrés de Tumaco), producto de las lluvias de variada intensidad que se presentaron en el transcurso de la noche en la región. El IDEAM recomienda a la ciudadanía y a las Unidades de Gestión del Riesgo de Desastres, local y regional, estar atentos al comportamiento de los niveles del cauce principal del río Mira, hacia los asentamientos del corregimiento de Llorente.

ALERTAS POR NIVELES DE LOS RÍOS

REGIÓN CARIBE

SITIOS PARA LOS CUALES SE GENERA LA ALERTA

ALERTA AMARILLA

SE PREVÉ ASCENSO EN LOS NIVELES DE LOS RÍOS QUE DESCENDEN DE LA SIERRA NEVADA DE SANTA MARTA

Se mantiene esta alerta dado que se prevé incremento en los niveles de los ríos que descienden de la Sierra Nevada de Santa Marta, en especial en el río Fundación el cual presenta niveles en el rango de promedios para la época, producto de las lluvias de variada intensidad e inclusive con tormentas eléctricas que se han presentado en general en la región Caribe y particularmente en inmediaciones de la Sierra Nevada. Se recomienda a la población estar atentos al comportamiento de los niveles en estos ríos. La recomendación se extiende para los ríos, quebradas y arroyos de la región Caribe, en especial para el río Cesar a la altura del municipio de El Paso (Cesar) y para el río Ranchería en el municipio de Barrancas (La Guajira). También, debido a la reactivación de lluvias en la zona, se recomienda especial atención sobre varias corrientes de la Sierra Nevada de Santa Marta, especialmente los que vierten sus aguas a la Ciénaga Grande de Santa Marta, como son Quebrada la Aguja, río Frío, río Sevilla, río Tucurinca, río Aractaca, río Piedras y el Río San Sebastián o Fundación, ante la posibilidad de crecientes súbitas. Dicha recomendación se extiende también a lo largo de las cuencas altas, medias y bajas de los ríos Minca, Mazanares, Piedras y Mendihuaca.

ALERTAS POR AMENAZAS DE INCENDIOS DE LA COBERTURA VEGETAL

ALERTA ROJA:

Amenaza Alta o muy alta de ocurrencia de incendios de la cobertura vegetal en zonas de bosques, cultivos y pastos, localizados en los siguientes municipios y sectores aledaños:

ALERTA NARANJA:

Amenaza moderada de ocurrencia de incendios de la cobertura vegetal en zonas de bosques, cultivos y pastos, localizados en los siguientes municipios y sectores aledaños:

REGIÓN CARIBE	
SITIOS PARA LOS CUALES SE GENERA LA ALERTA	
ALERTA NARANJA	<p>BOLÍVAR: Córdoba.</p> <p>CESAR: González, Rio De Oro.</p> <p>CÓRDOBA: Puerto Libertador.</p> <p>LA GUAJIRA: Manaure, Riohacha y Uribia.</p>

Especial atención amerita el Parque Nacional Natural Isla de Salamanca

REGIÓN ANDINA	
SITIOS PARA LOS CUALES SE GENERA LA ALERTA	
ALERTA NARANJA	<p>ANTIOQUIA: Amalfi</p> <p>BOYACÁ: Ráquira, El Cocuy, Guicán, Panqueba, Susacón y Villa de Leiva.</p> <p>CAUCA: Puracé</p> <p>CUNDINAMARCA: Jerusalén, Tocaima y San Bernardo.</p> <p>HUILA: Agrado y Garzón.</p> <p>NORTE DE SANTANDER: Cúcuta, El Zulia, Hacarí, La Playa, Ocaña, San Calixto, Ábrego, Los Patios, Salazar, San Cayetano, Villa Caro y Villa del Rosario.</p> <p>SANTANDER: Barichara, Betulia y Girón.</p> <p>VALLE DEL CAUCA: San Pedro.</p>

Especial atención ameritan los Parques Nacionales Naturales Sumapaz y El Cocuy.

ALERTAS POR AMENAZAS DE DESLIZAMIENTO

ALERTA ROJA:

Amenaza alta a muy alta por deslizamientos de tierra detonados por lluvias, localizados en los siguientes municipios:

ALERTA NARANJA:

Amenaza moderada por deslizamientos de tierra detonados por lluvias, localizados en los siguientes municipios:

REGIÓN CARIBE

SITIOS PARA LOS CUALES SE GENERA LA ALERTA

ALERTA NARANJA

BOLÍVAR: Achí y San Jacinto del Cauca
SUCRE: Guaranda

REGIÓN ANDINA

SITIOS PARA LOS CUALES SE GENERA LA ALERTA

ALERTA ROJA

NORTE DE SANTANDER: Toledo

REGIÓN ANDINA

SITIOS PARA LOS CUALES SE GENERA LA ALERTA

ALERTA NARANJA

ANTIOQUIA: Necoclí y San Juan de Urabá.
BOYACÁ: Cubará y Guicán.
CUNDINAMARCA: Medina, Yacopí, Bituima y Quipile.
HUILA: Tarqui.
NORTE DE SANTANDER: Chitagá, Labateca y Pamplona..
SANTANDER: Barbosa, Chima, Rionegro y Sabana de Torres..
TOLIMA: Líbano

REGIÓN ORINOQUÍA

SITIOS PARA LOS CUALES SE GENERA LA ALERTA

ALERTA ROJA

META: Cubarral y El Castillo.

ALERTAS POR AMENAZAS DE DESLIZAMIENTO

ALERTA ROJA:

Amenaza alta a muy alta por deslizamientos de tierra detonados por lluvias, localizados en los siguientes municipios:

ALERTA NARANJA:

Amenaza moderada por deslizamientos de tierra detonados por lluvias, localizados en los siguientes municipios:

REGIÓN ORINOQUÍA

SITIOS PARA LOS CUALES SE GENERA LA ALERTA

ALERTA NARANJA

ARAUCA: Saravena y Fortul.

CASANARE: Chámeza

META: Cumaral, El Dorado, Guamal, Lejanías, Mesetas, Restrepo y Villavicencio.

REGIÓN PACÍFICA

SITIOS PARA LOS CUALES SE GENERA LA ALERTA

ALERTA ROJA

CHOCÓ: Carmen de Atrato

REGIÓN PACÍFICA

SITIOS PARA LOS CUALES SE GENERA LA ALERTA

ALERTA NARANJA

CAUCA: El Tambo, Guapi, López, Piamonte y Timbiquí,

CHOCÓ: Alto Baudó (Pie de Pato), Atrato (Yuto), Bahía Solano (Mutis), Bojayá (Bellavista), Condoto, El Cantón del San Pablo (Managr-), Istmina, Medio Baudó(Boca de Pepú), Medio San Juan (Andagoya), Nóvita, Nuquí, Quibdó, Rio Iró (Santa Rita), Tadó y Unión Panamericana (Animas).

NARIÑO: Barbacoas, El Charco, Francisco Pizarro (Salahonda), La Tola, Maguí (Payñn), Mosquera, Olaya Herrera (Bocas de Satinga), Roberto Payán (San Josú), Santa Bárbara (Iscuandú) y Tumaco.

ALERTAS POR AMENAZAS DE DESLIZAMIENTO

ALERTA ROJA:

Amenaza alta a muy alta por deslizamientos de tierra detonados por lluvias, localizados en los siguientes municipios:

ALERTA NARANJA:

Amenaza moderada por deslizamientos de tierra detonados por lluvias, localizados en los siguientes municipios:

REGIÓN AMAZONÍA

ALERTA NARANJA

SITIOS PARA LOS CUALES SE GENERA LA ALERTA

CAQUETÁ : Belén de Los Andaquíes, San José del Fragua y Florencia
PUTUMAYO: Mocoa y San Francisco.

ALERTA AMARILLA

SITIOS PARA LOS CUALES SE GENERA LA ALERTA

Debido a las precipitaciones acumuladas durante los últimos días y las registradas durante el día de hoy, se advierte la probabilidad baja de deslizamiento de tierra detonados por lluvias en sectores de alta pendiente de varios municipios del país. Se recomienda revisar el boletín de pronóstico diario por amenaza de deslizamientos de tierra que se encuentra en el siguiente enlace: <http://www.pronosticosyalertas.gov.co/web/pronosticos-y-alertas/pronostico-de-la-amenaza-diaria-por-deslizamientos>

ALERTAS METEOMARINA

MAR CARIBE

SITIOS PARA LOS CUALES SE GENERA LA ALERTA

ALERTA AMARILLA

POR PLEAMAR

Hasta el día 13 de junio del presente año se espera una de las pleamares más significativas del mes, asociada con la marea astronómica en el litoral del mar Caribe nacional,. Por lo anterior, se recomienda a habitantes costeros estar atentos a la evolución del fenómeno.

ALERTA NARANJA

POR LLUVIAS

Condiciones lluviosas en el mar Caribe colombiano durante la jornada. Se estima que las lluvias sean entre moderadas y fuertes, incluso se prevé actividad eléctrica y ráfagas de viento. Por lo que se recomienda a pescadores y usuarios de embarcaciones de poco calado consultar con las Capitanías de puerto para monitorear la evolución del fenómeno.

OCÉANO PACÍFICO

SITIOS PARA LOS CUALES SE GENERA LA ALERTA

ALERTA AMARILLA

POR PLEAMAR

Hasta el día 11 de junio del presente año se espera una de las pleamares más significativas del mes en el litoral Pacífico colombiano. por lo anterior, se recomienda a habitantes costeros estar atentos a la evolución del fenómeno.

POR LLUVIAS

Persistirán las lluvias a lo largo del océano Pacífico nacional, entre ligeras y moderadas, en sectores del litoral y mar adentro. Por lo que se recomienda a pescadores y usuarios de embarcaciones de poco calado consultar con las Capitanías de puerto para monitorear la evolución del fenómeno.

°C: grados Celsius

m: metros

mm: milímetros

msnm: metros sobre nivel del mar

Km/h: kilómetros por hora

HLC: hora local colombiana

GOES: Geostationary Operational Environmental Satellites (Satélite Geoestacionario Operacional Ambiental).

GOES-13 es el designado GOES-Este, localizado en 75° W sobre el ecuador geográfico.

PNN: Parque Nacional Natural

SFF: Santuario de Fauna y Flora



ALERTA ROJA. PARA TOMAR ACCIÓN Advierte a los sistemas de prevención y atención de desastres sobre la amenaza que puede ocasionar un fenómeno con efectos adversos sobre la población, el cual requiere la atención inmediata por parte de la población y de los cuerpos de atención y socorro. Se emite una alerta sólo cuando la identificación de un evento extraordinario indique la probabilidad de amenaza inminente y cuando la gravedad del fenómeno implique la movilización de personas y equipos, interrumpiendo el normal desarrollo de sus actividades cotidianas.



ALERTA NARANJA. PARA PREPARARSE Indica la presencia de un fenómeno. No implica amenaza inmediata y como tanto es catalogado como un mensaje para informarse y prepararse. El aviso implica vigilancia continua ya que las condiciones son propicias para el desarrollo de un fenómeno, sin que se requiera permanecer alerta.



ALERTA AMARILLA. PARA INFORMARSE Es un mensaje oficial por el cual se difunde información. Por lo regular se refiere a eventos observados, reportados o registrados y puede contener algunos elementos de pronóstico a manera de orientación. Por sus características pretéritas y futuras difiere del aviso y de la alerta, y por lo general no está encaminado a alertar sino a informar.

CONDICIONES NORMALES Indica que no existe ninguna clase de alerta para la región o zona mencionada.

OMAR FRANCO | Director General

CHRISTIAN EUSCÁTEGUI | Jefe Oficina del Servicio de Pronósticos y Alertas

Profesionales de Turno:

Freddy GARRIDO, Sonia BERMÚDEZ, Catherine TOBÓN, Claudia TORRES, Mauricio TORRES y Alberto PARDO.

<http://www.ideam.gov.co>

Correos electrónicos: servicio@ideam.gov.co, alertas@ideam.gov.co

Calle 25D # 96B - 70, Piso 3. Bogotá, D.C., Colombia.

Teléfono: 3075625 Ext. 1334-1336.

Síguenos en:

