

INFORME TÉCNICO DIARIO N°167

El IDEAM comunica al Sistema Nacional de Gestión del Riesgo (SNGR) y al Sistema Nacional Ambiental (SINA).

Bogotá D. C., miércoles 15 de junio de 2016.

Hora de actualización:
12:00 m. HLC

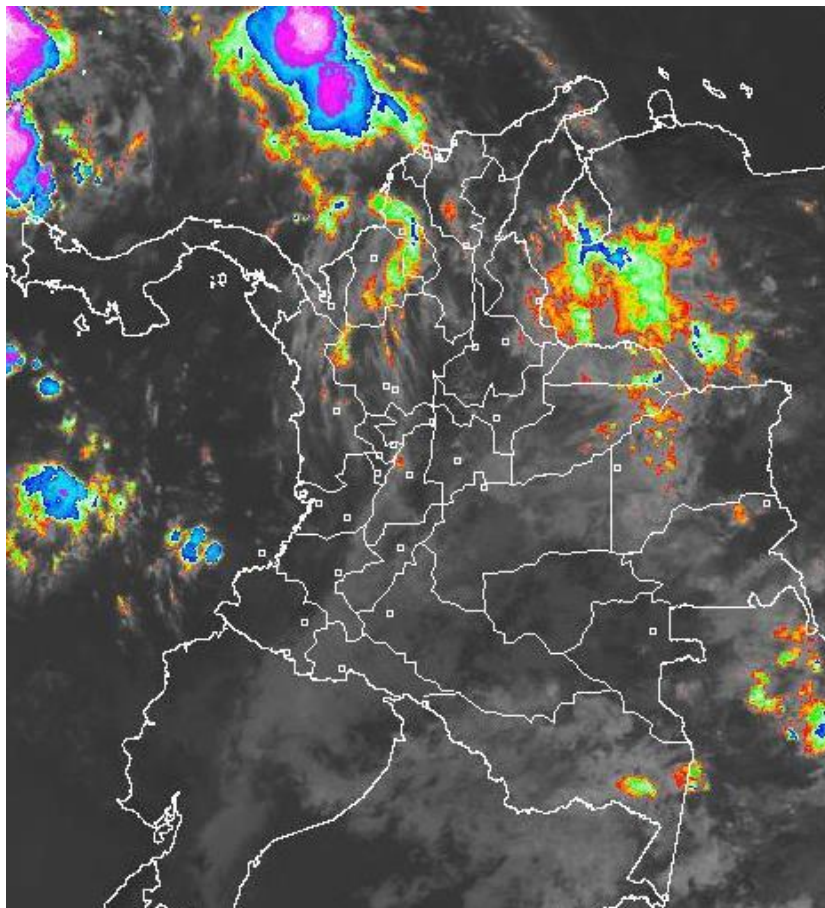
IMAGEN SATELITAL

Canal Infrarrojo | 15 de junio de 2016 | Hora 8:15 a.m. HLC

CONDICIONES HIDROMETEOROLÓGICAS ACTUALES

Gran parte del territorio nacional ha reportado, desde la madrugada, tiempo seco con cielo entre despejado y parcialmente nublado, excepto áreas de las regiones Caribe, Orinoquia y norte de la Andina y Pacífica donde se observaron nubes densas acompañadas en algunos casos de precipitaciones y tormentas eléctricas.

El pronóstico anticipa para las próximas 24 horas el ingreso de una nueva onda tropical al país, condición que mantendrá las alertas por deslizamientos de tierra y crecientes súbitas en zonas de alta pendiente.



Consulte todos los días el pronóstico del tiempo y las alertas hidrometeorológicas vigentes del IDEAM, en un formato de calidad. Alrededor de las 7:30 a. m. está a disposición del público en www.ideam.gov.co.

Se puede ver también en dispositivos móviles **AQUÍ**



LO MÁS DESTACADO

**ALERTA ROJA
PARA TOMAR ACCIÓN**

**ALERTA NARANJA
PARA PREPARARSE**

**ALERTA AMARILLA
PARA INFORMARSE**

LLUVIAS

- En las últimas 24 horas se presentaron precipitaciones importantes en el país, con volúmenes altos de lluvia en los departamentos de Antioquia, Cesar, Guainía, Nariño, Risaralda, Santander, Sucre y Vichada. El mayor volumen se registró en el municipio de Puerto Carreño (VIVHADA) con 146.6 mm.

ALERTA ROJA

- Por amenaza alta de deslizamientos de tierra detonados por lluvias, en sectores inestables o de alta pendiente, localizados en algunos municipios de las regiones Andina, Pacífica y Amazonía.
- Por alta posibilidad de incendios de la cobertura vegetal en municipios de las regiones Caribe y Andina.

ALERTA NARANJA

- Por amenaza moderada de deslizamientos de tierra detonados por lluvias, en sectores inestables o de alta pendiente, localizados en varios municipios de las regiones Andina, Caribe, Pacífica, Orinoquía y Amazonía.
- Por moderada posibilidad de incendios de la cobertura vegetal en municipios de las regiones Caribe y Andina.
- Por tiempo lluvioso en el Mar Caribe colombiano.

ALERTA AMARILLA

- Por probabilidad de incrementos súbitos de nivel en los ríos que descienden de la Sierra Nevada de Santa Marta, ríos del Golfo de Urabá, río Atrato y ríos del piedemonte llanero.
- Por niveles altos en el río Meta y el cauce principal del río Inirida.
- Por oleaje y viento en el Mar Caribe.
- Por tiempo lluvioso en el Océano Pacífico colombiano.
- Debido a las precipitaciones acumuladas durante los últimos días se advierte la probabilidad baja de deslizamiento de tierra detonados por lluvias en sectores de alta pendiente de varios municipios del país. Se recomienda consultar el siguiente enlace: <http://www.pronosticosyalertas.gov.co/web/pronosticos-y-alertas/pronostico-de-la-amenaza-diaria-por-deslizamientos>.

PRONÓSTICO CONDICIONES METEOROLÓGICAS ESPECIALES

ÁREA DEL VOLCÁN GALERAS

Cielo entre despejado y parcialmente cubierto con predominio tiempo seco.

EL SERVICIO GEOLÓGICO COLOMBIANO reporta en nivel AMARILLO (III): CAMBIOS EN EL COMPORTAMIENTO DE LA ACTIVIDAD VOLCÁNICA. Lat: 155 | Lon: -77.37

ELEVACIÓN (pies)	DIRECCIÓN	VELOCIDAD	
		NUDOS	Km/H
10,000	SURESTE	15 - 20	9 - 18
18,000	ESTE	25 - 30	18 - 27
24,000	ESTE	25 - 30	9 - 18
30,000	ESTE	20 - 25	18 - 27

ÁREA DEL VOLCÁN NEVADO DEL HUILA

Cielo nublado con precipitaciones ligeras a diferentes horas.

EL SERVICIO GEOLÓGICO COLOMBIANO reporta en nivel AMARILLO (III): CAMBIOS EN EL COMPORTAMIENTO DE LA ACTIVIDAD VOLCÁNICA. Lat: 2.92 | Lon: -76.05

ELEVACIÓN (pies)	DIRECCIÓN	VELOCIDAD	
		NUDOS	Km/H
10,000	SURESTE	0 - 5	9 - 18
18,000	ESTE	25 - 30	18 - 27
24,000	ESTE	30 - 35	18 - 27
30,000	ESTE	20 - 25	18 - 27

ÁREA DEL VOLCÁN CERRO MACHÍN

En la mañana y hasta entrada la tarde se prevé tiempo seco, luego se estiman precipitaciones dispersas.

EL SERVICIO GEOLÓGICO COLOMBIANO reporta en nivel AMARILLO (III): CAMBIOS EN EL COMPORTAMIENTO DE LA ACTIVIDAD VOLCÁNICA. Lat: 4.80 | Lon: -75.62

ELEVACIÓN (pies)	DIRECCIÓN	VELOCIDAD	
		NUDOS	Km/H
10,000	SURESTE	5 - 10	0 - 9
18,000	SURESTE	20 - 25	27 - 36
24,000	ESTE	20 - 25	27 - 36
30,000	ESTE	25 - 30	18 - 27

ÁREA DEL VOLCÁN NEVADO DEL RUIZ

En el transcurso de la jornada se esperan nubes densas con lloviznas de carácter intermitente al finalizar la mañana y durante algunas horas de la tarde y noche.

EL SERVICIO GEOLÓGICO COLOMBIANO reporta en nivel AMARILLO (III): CAMBIOS EN EL COMPORTAMIENTO DE LA ACTIVIDAD VOLCÁNICA. Lat: 4.89 | Lon: -75.32

ELEVACIÓN (pies)	DIRECCIÓN	VELOCIDAD	
		NUDOS	Km/H
10,000	SURESTE	10 - 15	0 - 9
18,000	ESTE	20 - 25	36 - 45
24,000	ESTE	20 - 25	27 - 36
30,000	ESTE	25 - 30	18 - 27

ÁREA DEL COMPLEJO VOLCÁNICO CHILES-CERRO NEGRO DE MAYASQUER

Cielo nublado con precipitaciones ligeras a diferentes horas.

EL SERVICIO GEOLÓGICO COLOMBIANO reporta en nivel AMARILLO (III): CAMBIOS EN EL COMPORTAMIENTO DE LA ACTIVIDAD VOLCÁNICA. Lat: 0.81 | Lon: -77.93 ; Lat: 0.76 | Lon: -77.95

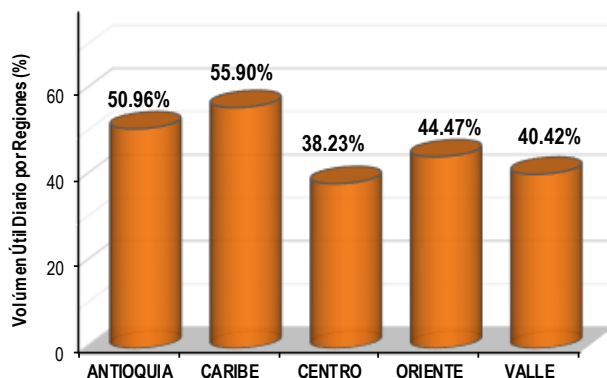
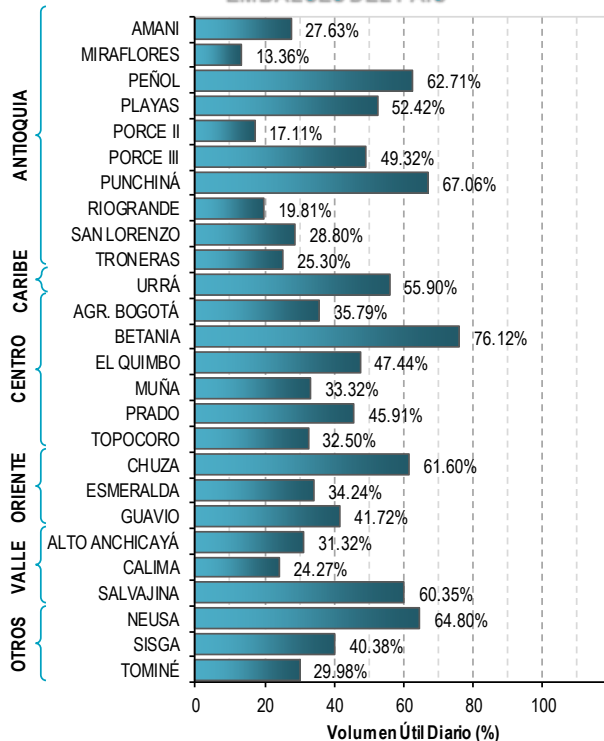
ELEVACIÓN (pies)	DIRECCIÓN	VELOCIDAD	
		NUDOS	Km/h
10,000	SURESTE	5 - 10	0 - 9
18,000	ESTE	25 - 30	9 - 18
24,000	ESTE	20 - 25	9 - 18
30,000	ESTE	20 - 25	18 - 27

ESTADO DE LOS EMBALSES

A continuación se relaciona el volumen útil diario de los principales embalses del país (expresado en porcentaje), de acuerdo con la información reportada por XM S.A. E.S.P en la siguiente dirección electrónica:

<http://ido.xm.com.co/ido/SitePages/hidrologia.aspx?q=reservas>

VOLÚMEN ÚTIL DIARIO EN LOS PRINCIPALES EMBALSES DEL PAÍS



Para estar informado diariamente de lo que pasa con el **pronóstico del tiempo y las alertas.**

Síguenos en Twitter
@IDEAMColombia



PRECIPITACIONES

A continuación se relacionan los municipios donde en las últimas 24 horas se registraron precipitaciones iguales o superiores a 30.0 mm.

DEPARTAMENTO	MUNICIPIO
ANTIOQUIA	Betulia (83.0), Fredonia (53.0), Cañasgordas (44.8) y Caramanta (32.0).
CESAR	San Alberto (31.5).
CÓRDOBA	Tierralta (122.0), Chima (56.0) y Montelíbano (43.3).
CUNDINAMARCA	Puerto Salgar (74.9) y Gachalá (30.4).
GUAINÍA	Inírida (125.0).
LA GUAJIRA	Villanueva (35.0).
NARIÑO	Francisco Pizarro (135.0).
NORTE DE SANTANDER	Toledo (45.0).
PUTUMAYO	San Francisco (35.3).
RISARALDA	Pereira (65.8) y Santa Rosa de Cabal (34.0).
SANTANDER	Sabana de Torres (83.6), Mogotes (50.5) y Barichara (30.0).
SUCRE	Majagual (60.0) y San Benito Abad (59.0).
VALLE DEL CAUCA	Cartago (83.8).
VICHADA	PUERTO CARREÑO (146.6).

Para estar informado diariamente de lo que pasa con el **pronóstico del tiempo y las alertas.**

Síguenos en Twitter
@IDEAMColombia



TEMPERATURAS MÁXIMAS

A continuación se relacionan los municipios donde en las últimas 24 horas se registraron temperaturas iguales o superiores a 35.0 °C.

DEPARTAMENTO	MUNICIPIO
BOLÍVAR	María la Baja (38.4).
CUNDINAMARCA	Jerusalén (35.4).
HUILA	Villavieja (36.0) y Neiva (35.1).
LA GUAJIRA	MANAURE (38.8) , Riohacha (35.2) y Maicao (35.2).
SANTANDER	Puerto Parra (36.4).
TOLIMA	Ambalema (36.2), Natagaima (35.0) y Saldaña (35.0).



PRONÓSTICO METEOROLÓGICO



Miércoles 15 y jueves 16 de junio de 2016

REGIÓN	PRONÓSTICO
SABANA DE BOGOTÁ	<p>MIÉRCOLES: En la mañana cielo parcialmente cubierto con predominio de tiempo seco en gran parte del área, salvo en el sur de la ciudad, donde no se descartan lloviznas. En horas de la tarde no se descartan lloviznas en el sur y oriente del área. En la noche predominará el tiempo seco con nubosidad variada.</p> <p>JUEVES: Cielo parcialmente nublado con predominio de condiciones secas, excepto en sectores del suroriente de la ciudad donde se prevén lluvias ligeras de corta duración temprano en la mañana y a mediados de la tarde.</p>
CARIBE	<p>MIÉRCOLES: En horas de la mañana se esperan condiciones secas, salvo en sectores del Urabá, Córdoba y Sucre donde se advierten precipitaciones con probabilidad de tormentas eléctricas. En la tarde se estiman precipitaciones con posibilidad de descargas eléctricas, particularmente en áreas del centro y sur de La Guajira, Cesar, Magdalena, sur de Atlántico, Bolívar y norte de Sucre y Córdoba. En horas de la noche se pronostican lluvias en el Urabá, sur de Córdoba, Sucre y La Guajira, centro y sur de Bolívar y Cesar. No se descarta actividad eléctrica.</p> <p>JUEVES: En gran parte de la región se estiman condiciones secas, salvo en sectores del Urabá y sur de Córdoba, Sucre y Bolívar donde se advierten precipitaciones en la madrugada, al atardecer y por la noche. Posibilidad de descargas eléctricas.</p>
ARCHIPIÉLAGO DE SAN ANDRÉS, PROVIDENCIA Y SANTA CATALINA	<p>MIÉRCOLES: En horas de la mañana cielo mayormente cubierto con lluvias ocasionales en el área. En la tarde persistirán las condiciones lluviosas en el archipiélago con posibilidad de tormentas eléctricas en algunos casos. En horas de la noche prevalecerán las condiciones nubosas en el área con precipitaciones en diversos sectores.</p> <p>JUEVES: En el archipiélago se prevé abundante nubosidad durante la jornada con precipitaciones a diferentes horas, inclusive no se descarta actividad eléctrica.</p>
MAR CARIBE	<p>MIÉRCOLES: En el Caribe colombiano se advierten condiciones nubosas con predominio de tiempo seco, excepto en sectores del centro y occidente, incluida el área del archipiélago de San Andrés y Providencia y zonas aledañas a la costa donde se estiman precipitaciones, acompañadas en algunos momentos de actividad eléctrica.</p> <p>JUEVES: En gran parte de la zona marítima nacional predominará el tiempo seco, salvo en áreas del occidente, incluida el área de San Andrés, Providencia y Santa Catalina donde se estiman precipitaciones de variada intensidad acompañadas en algunos casos de tormentas eléctricas.</p>
ANDINA	<p>MIÉRCOLES: En horas de la mañana persistirán las condiciones secas en la mayor parte de la región, salvo en zonas del norte de Antioquia y oriente de Norte de Santander y Boyacá donde se prevén lluvias entre ligeras y moderadas. En la tarde se pronostican lluvias en sectores del occidente y nororiente de Antioquia, Santander, Norte de Santander, Boyacá y norte y oriente de Cundinamarca, en el resto de la región predominio de tiempo seco. No se descartan tormentas eléctricas. En la noche prevalecerán las condiciones secas, salvo en sectores de Antioquia, Santander, Norte de Santander, Boyacá y nororiente de Cundinamarca donde se advierten precipitaciones de variada intensidad.</p> <p>JUEVES: Cielo parcialmente cubierto con predominio de tiempo seco, excepto en algunos sectores del occidente y oriente de Antioquia, sur de Santander, Norte de Santander y oriente de Boyacá y Cundinamarca donde se prevén lluvias entre ligeras y moderadas, las precipitaciones de mayor consideración se advierten a mediados de la tarde y por la noche.</p>

Planeando tu día?
Descarga YA y conoce...



Consúltalo a diario y únete a
la Cultura del Pronóstico del IDEAM

Disponible para  

PRONÓSTICO METEOROLÓGICO

Miércoles 15 y jueves 16 de junio de 2016



REGIÓN	PRONÓSTICO
<p>INSULAR PACÍFICA</p>	<p>MIÉRCOLES: En Gorgona se estiman precipitaciones al finalizar la jornada. En Malpelo por el contrario se pronostican lluvias a diferentes horas, acompañadas en algunos casos de descargas eléctricas.</p> <p>JUEVES: Cielo parcialmente cubierto con predominio de tiempo seco, excepto en la isla Gorgona donde se pronostican lluvias desde mediados de la tarde en adelante.</p>
<p>PACÍFICA</p>	<p>MIÉRCOLES: En la mañana cielo entre despejado y parcialmente nublado con tiempo seco. En la tarde prevalecerán las condiciones secas en la mayor parte de la región, salvo en sectores del norte de Chocó donde se prevén lluvias entre ligeras y moderadas. En la noche cielo parcialmente cubierto con predominio de tiempo seco, excepto en algunas zonas del centro de Chocó y noroccidente de Nariño donde se pronostican lluvias, sin descartar actividad eléctrica.</p> <p>JUEVES: En la mañana predominio de condiciones secas, salvo en áreas de Chocó donde se pronostican lluvias. En la tarde y noche se estiman precipitaciones en amplios sectores de la región, en áreas del centro y sur de Chocó, Valle del Cauca, Cauca y Nariño con posibilidad inclusive de descargas eléctricas.</p>
<p>OCÉANO PACÍFICO</p>	<p>MIÉRCOLES: En el día se prevén condiciones secas, excepto en el sur del Pacífico nacional, particularmente aguas adentro donde se estiman precipitaciones, acompañadas en algunos casos de tormentas eléctricas. En horas de la noche se pronostican lluvias en el centro del área, especialmente en proximidades al litoral.</p> <p>JUEVES: Cielo entre parcialmente cubierto y cubierto con predominio de condiciones secas, salvo en sectores alejados a la costa central y sur donde se prevén lluvias al finalizar la tarde y durante la noche.</p>
<p>ORINOQUÍA</p>	<p>MIÉRCOLES: En horas de la mañana cielo entre parcialmente cubierto y cubierto con precipitaciones de variada intensidad, acompañadas en algunos casos de actividad eléctrica en Arauca, centro y oriente de Casanare, oriente de Meta y Vichada; en el resto de la región predominio de tiempo seco. En horas de la tarde se estiman precipitaciones en amplios sectores de la región, las lluvias de mayor consideración se prevén en el occidente de Arauca, Casanare y Meta, acompañadas inclusive de descargas eléctricas. En horas de la noche se pronostican lluvias en sectores de Arauca, occidente de Casanare, norte y occidente de Meta y norte y oriente de Vichada.</p> <p>JUEVES: Cielo mayormente nublado con lluvias en varios sectores de la región, principalmente en áreas de Arauca, norte de Casanare, Vichada y norte y oriente de Meta. Posibilidad de actividad eléctrica.</p>
<p>AMAZONÍA</p>	<p>MIÉRCOLES: En horas de la mañana prevalecerán las condiciones secas, excepto en sectores de Guainía, oriente de Vaupés y Amazonas donde se prevén lluvias de variada intensidad con posibilidad de actividad eléctrica. En la tarde nubosidad variada con precipitaciones entre ligeras y fuertes en sectores de Guainía, Guaviare, Vaupés, Amazonas y oriente de Caquetá. Posibilidad de descargas eléctricas. En horas de la noche cielo mayormente cubierto con lluvias especialmente en sectores de Guainía, Vaupés, Amazonas y oriente de Caquetá. No se descarta actividad eléctrica.</p> <p>JUEVES: Cielo entre parcialmente nublado y nublado con precipitaciones en amplios sectores de Guainía, Guaviare, Vaupés, centro y oriente de Caquetá y Amazonas, en la madrugada, a mediados de la tarde y durante la noche. No se descarta actividad eléctrica.</p>

Planeando tu día? Descarga YA y conoce...

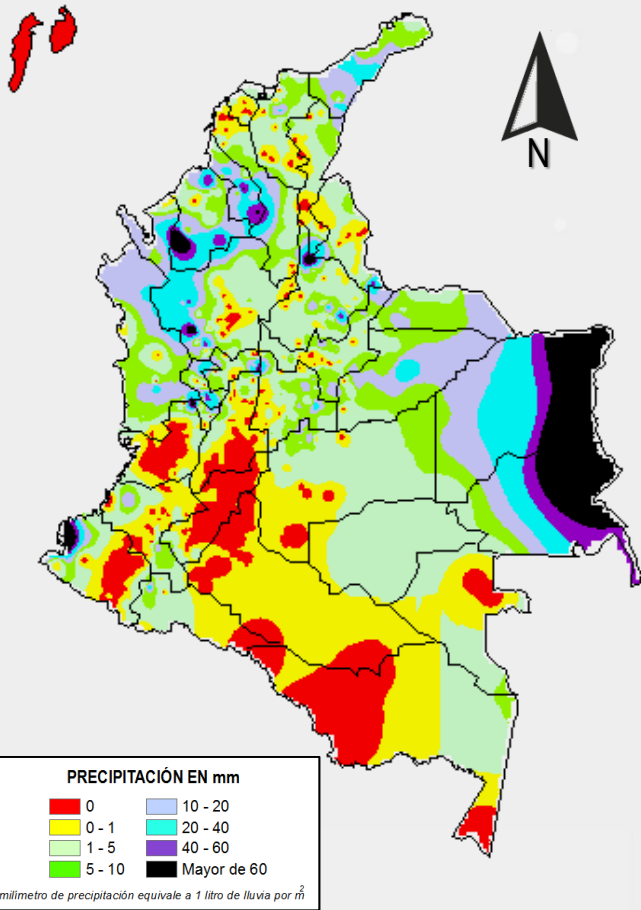


Consúltalo a diario y únete a la Cultura del Pronóstico del IDEAM

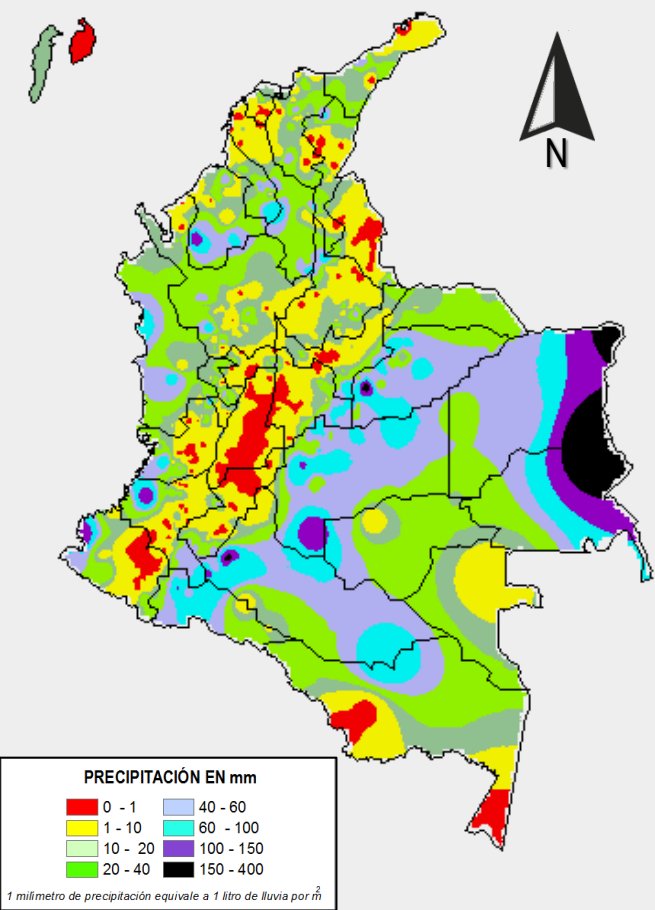
Disponible para  

MAPAS DE PRECIPITACIÓN

Precipitación diaria: desde las 07:00 a.m. del día martes 14 de junio hasta las 07:00 a.m. del día miércoles 15 de junio de 2016.



Precipitación de los últimos 3 días: desde las 07:00 a.m. del día domingo 12 de junio hasta las 07:00 a.m. del día miércoles 15 de junio de 2016.



ALERTAS VIGENTES E INFORMACIÓN ADICIONAL

Para mayor información sobre el pronóstico del estado del tiempo, informes técnicos diarios, comunicados especiales, mapas diarios de temperaturas máximas y mínimas e información diaria de precipitación se sugiere consultar los siguientes enlaces:

- [MAPA DIARIO DE TEMPERATURA MÁXIMA.](#)
- [MAPA DIARIO DE TEMPERATURA MÍNIMA.](#)
- [INFORMACIÓN DIARIA DE PRECIPITACIÓN Y TEMPERATURA DE LOS PRINCIPALES AEROPUERTOS DEL PAÍS.](#)
- [MOAICO MAPAS DE PRECIPITACIÓN DIARIA EN MILÍMETROS.](#)

ALERTAS POR NIVELES DE LOS RÍOS

REGIÓN CARIBE

SITIOS PARA LOS CUALES SE GENERA LA ALERTA

SE PREVÉ ASCENSO EN LOS NIVELES DE LOS RÍOS QUE DESCENDEN DE LA SIERRA NEVADA DE SANTA MARTA

Se mantiene esta alerta dado que se prevé incremento en los niveles de los ríos que descienden de la Sierra Nevada de Santa Marta, en especial los ríos Fundación, Aracataca, Ariguani, Guachaca, Piedras, Palomino, Minca, Manzanares y Ranchería, producto de las lluvias de variada intensidad e inclusive con tormentas eléctricas que se han presentado en inmediaciones de la Sierra Nevada. Se recomienda a la población en general estar atentos al comportamiento de los niveles en estos ríos. La recomendación se extiende para los ríos, quebradas y arroyos de la región Caribe, en especial para el río Cesar a la altura del municipio de El Paso (Cesar).

PROBABILIDAD DE INCREMENTOS SÚBITOS EN LOS RÍOS DEL GOLFO DE URABÁ

Se mantiene esta alerta debido a las precipitaciones de variada intensidad que se han presentado en el Golfo de Urabá, las cuales se prevé generen incrementos súbitos en los niveles de los ríos Mulatos, León, Chigorodó, Carepa, Apartadó, Vijagüal, Zungo, Grande, Guadualito, Currulao y Turbo. Se recomienda a la ciudadanía en general especial atención al comportamiento en los niveles de estos ríos, dado que se pronostica se reactiven las lluvias en la región.

**ALERTA
AMARILLA**

REGIÓN PACÍFICA

SITIOS PARA LOS CUALES SE GENERA LA ALERTA

CRECIENTE SÚBITA EN EL NIVEL DEL RÍO ATRATO

Se mantiene esta alerta debido a las lluvias de carácter moderado a fuerte con presencia de actividad eléctrica que se han presentado sobre sectores de la parte alta y media de la cuenca del río Atrato, por lo que existe alta probabilidad de ocurrencia de nuevas crecientes súbitas en el nivel del río el cual es monitoreado a la altura del municipio de Quibdó (Chocó). Igualmente, se pronostican lluvias durante el transcurso del día en la región, por lo que se recomienda a los pobladores ribereños de sectores bajos estar atentos al comportamiento del río Atrato. Igualmente, se recomienda especial atención a los niveles del río San Juan, monitoreado a la altura del municipio de Tadó (Chocó).

**ALERTA
AMARILLA**

ALERTAS POR NIVELES DE LOS RÍOS

REGIÓN ORINOQUÍA

SITIOS PARA LOS CUALES SE GENERA LA ALERTA

NIVELES ALTOS EN EL RÍO META

Se mantiene esta alerta dado que el nivel del río Meta a la altura de Puerto López, Cabuyaro y la inspección de Carupa se encuentra con valores considerados altos para esta época del año, producto de las precipitaciones que se han registrado en la cuenca aportante y a los aportes significativos de los principales afluentes que desciende del piedemonte llanero, especialmente del río Guatiquía. El IDEAM recomienda a la población en general estar atenta al comportamiento de los niveles del río Meta.

NIVELES ALTOS EN EL CAUCE PRINCIPAL DEL RÍO INÍRIDA

Se mantiene este nivel de alerta debido a que continúa registrándose niveles altos y ligeramente por debajo de la cota crítica de desbordamiento en este punto de la cuenca del río Inírida a la altura de la población de Puerto Inírida. El IDEAM mantiene las recomendaciones para que pobladores ribereños y autoridades locales tomen las medidas preventivas pertinentes ante los impactos que pueda ocasionar el incremento del nivel del cauce principal del río Inírida, especialmente en el municipio de Puerto Inírida.

CRECIENTES SÚBITAS EN LOS RÍOS DEL PIEDEMONTES LLANERO

Debido a las precipitaciones registradas en los últimos días se han presentado ascensos de carácter significativo en los niveles de los ríos Ariari y Güejar. Dado que no se descarta que persistan las precipitaciones a lo largo del piedemonte llanero especialmente en el departamento de Casanare se extiende este nivel de alerta a los ríos de piedemonte en los departamentos de Meta, Casanare y Arauca se sugiere este nivel de alerta frente a la eventualidad de nuevas crecientes súbitas de carácter moderado a fuerte.

**ALERTA
 AMARILLA**

ALERTAS POR AMENAZAS DE INCENDIOS DE LA COBERTURA VEGETAL

ALERTA ROJA:

Amenaza Alta o muy alta de ocurrencia de incendios de la cobertura vegetal en zonas de bosques, cultivos y pastos, localizados en los siguientes municipios y sectores aledaños:

ALERTA NARANJA:

Amenaza moderada de ocurrencia de incendios de la cobertura vegetal en zonas de bosques, cultivos y pastos, localizados en los siguientes municipios y sectores aledaños:

REGIÓN CARIBE

SITIOS PARA LOS CUALES SE GENERA LA ALERTA

ALERTA ROJA

BOLÍVAR: Santa Rosa, Turbaco, Villanueva.
LA GUAJIRA: Barrancas, Hato Nuevo y Uribia.

REGIÓN CARIBE

SITIOS PARA LOS CUALES SE GENERA LA ALERTA

ALERTA NARANJA

ATLÁNTICO: Campo de La Cruz, Candelaria.
BOLÍVAR: El Carmen de Bolívar..
CESAR: Agustín Codazzi, La Paz.
MAGDALENA: El Piñón, Salamina.
LA GUAJIRA: Albania, Manaure.

REGIÓN ANDINA

SITIOS PARA LOS CUALES SE GENERA LA ALERTA

ALERTA ROJA

BOYACÁ: Ráquira y Villa de Leiva.
CAUCA: Silvia, Totoró.
CUNDINAMARCA: Jerusalén, Tenjo.
HUILA: Agrado, Villavieja.
NORTE DE SANTANDER: Convención, Cúcuta, La Playa, Ocaña, San Calixto.
TOLIMA: Chaparral, Natagaima.

REGIÓN ANDINA

SITIOS PARA LOS CUALES SE GENERA LA ALERTA

ALERTA NARANJA

CAUCA: Cajibío, Piendamó.
CUNDINAMARCA: Anapoima, Apulo, Tocaima.
HUILA: Colombia, Neiva, Tello
NARIÑO : Cumbal, San Lorenzo, Taminango.
SANTANDER: Puerto Parra.
TOLIMA: Coyaima, Guamo, Purificación, Saldaña.
VALLE DEL CAUCA: Ginebra, Guacarí, El Cerrito, Vijes.

ALERTAS POR AMENAZAS DE DESLIZAMIENTO

ALERTA ROJA:

Amenaza alta a muy alta por deslizamientos de tierra detonados por lluvias, localizados en los siguientes municipios:

ALERTA NARANJA:

Amenaza moderada por deslizamientos de tierra detonados por lluvias, localizados en los siguientes municipios:

REGIÓN CARIBE	
ALERTA NARANJA	SITIOS PARA LOS CUALES SE GENERA LA ALERTA
	CÓRDOBA: Tierralta y Valencia.

REGIÓN ANDINA	
ALERTA ROJA	SITIOS PARA LOS CUALES SE GENERA LA ALERTA
	NORTE DE SANTANDER: Toledo.

REGIÓN ANDINA	
ALERTA NARANJA	SITIOS PARA LOS CUALES SE GENERA LA ALERTA
	ANTIOQUIA: Anzá, Betulia, Cañasgordas, Fredonia, Tarso, Venecia y Santa Bárbara.
	BOYACÁ: Cubará, Campohermoso, y Macanal.
	CUNDINAMARCA: Guayabetal
	NORTE DE SANTANDER: Chitagá
SANTANDER: Rionegro y Sabana de Torres.	

REGIÓN ORINOQUÍA	
ALERTA NARANJA	SITIOS PARA LOS CUALES SE GENERA LA ALERTA
	CASANARE: Aguazul, Monterrey, Tauramena y Támara. META: Cubarral, El Castillo, El Dorado, Guamal, La Macarena, Lejanías, Mesetas, Restrepo, San Juan de Arama y Villavicencio.

ALERTAS POR AMENAZAS DE DESLIZAMIENTO

ALERTA ROJA:

Amenaza alta a muy alta por deslizamientos de tierra detonados por lluvias, localizados en los siguientes municipios:

ALERTA NARANJA:

Amenaza moderada por deslizamientos de tierra detonados por lluvias, localizados en los siguientes municipios:

REGIÓN PACÍFICA

ALERTA ROJA

SITIOS PARA LOS CUALES SE GENERA LA ALERTA

CHOCÓ: Carmen de Atrato.

REGIÓN PACÍFICA

ALERTA NARANJA

SITIOS PARA LOS CUALES SE GENERA LA ALERTA

CAUCA: El Tambo, López, Piamonte y Timbiquí.

CHOCÓ: Bahía Solano (Mutis), Bojayá (Bellavista), Condoto, El Cantón del San Pablo (Managrú-), Istmina, Medio Baudó (Boca de Pepú), Medio San Juan (Andagoya), Rio Iró (Santa Rita), Tadó y Unión Panamericana (Ánimas).

NARIÑO: Barbacoas, Francisco Pizarro (Salahonda), Mosquera, Roberto Payán (San José) y Tumaco.

REGIÓN AMAZONÍA

ALERTA ROJA

SITIOS PARA LOS CUALES SE GENERA LA ALERTA

CAQUETÁ: Florencia.

REGIÓN AMAZONÍA

ALERTA NARANJA

SITIOS PARA LOS CUALES SE GENERA LA ALERTA

CAQUETÁ: Montañita, El Paujil, y San José del Fragua.

PUTUMAYO: Mocoa, San Francisco y Villagarzón.

SITIOS PARA LOS CUALES SE GENERA LA ALERTA

ALERTA AMARILLA

Debido a las precipitaciones acumuladas durante los últimos días y las registradas durante el día de hoy, se advierte la probabilidad baja de deslizamiento de tierra detonados por lluvias en sectores de alta pendiente de varios municipios del país. Se recomienda revisar el boletín de pronóstico diario por amenaza de deslizamientos de tierra que se encuentra en el siguiente enlace:

<http://www.pronosticosyalertas.gov.co/web/pronosticos-y-alertas/pronostico-de-la-amenaza-diaria-por-deslizamientos>

ALERTAS METEOMARINA

MAR CARIBE

POR TIEMPO LLUVIOSO

ALERTA NARANJA

En amplios sectores del occidente y centro del mar Caribe colombiano, incluidas zonas aledañas al litoral y al Archipiélago de San Andrés, Providencia y Santa Catalina; se prevén precipitaciones de variada intensidad, incluso con actividad eléctrica y ráfagas de viento. Por lo anterior, se recomienda a pescadores y usuarios de embarcaciones de poco calado consultar con las Capitanías antes de zarpar.

POR OLEAJE Y VIENTO

ALERTA AMARILLA

En varios sectores del oriente y centro del mar Caribe nacional, incluidas zonas aledañas al litoral; se esperan condiciones de amenaza para la travesía de embarcaciones de poco calado, por causa del viento que oscilará entre 20 a 30 nudos, con posibilidad de rachas mayores y el oleaje alcanzará valores entre 3.0 a 4.0 metros. Por lo anterior se sugiere a pescadores y usuarios consultar con las Capitanías de puerto antes de zarpar.

OCÉANO PACÍFICO

POR TIEMPO LLUVIOSO

ALERTA AMARILLA

En el centro y sur del océano Pacífico nacional, en alta mar y en zonas aledañas al litoral, se prevén precipitaciones de variada intensidad con probabilidad de actividad eléctrica y ráfagas de viento. Por lo anterior, se recomienda a pescadores y usuarios de embarcaciones de poco calado consultar con las Capitanías antes de zarpar.

°C: grados Celsius

m: metros

mm: milímetros

msnm: metros sobre nivel del mar

Km/h: kilómetros por hora

HLC: hora local colombiana

GOES: Geostationary Operational Environmental Satellites (Satélite Geoestacionario Operacional Ambiental).

GOES-13 es el designado GOES-Este, localizado en 75° W sobre el ecuador geográfico.

PNN: Parque Nacional Natural

SFF: Santuario de Fauna y Flora



ALERTA ROJA. PARA TOMAR ACCIÓN Advierte a los sistemas de prevención y atención de desastres sobre la amenaza que puede ocasionar un fenómeno con efectos adversos sobre la población, el cual requiere la atención inmediata por parte de la población y de los cuerpos de atención y socorro. Se emite una alerta sólo cuando la identificación de un evento extraordinario indique la probabilidad de amenaza inminente y cuando la gravedad del fenómeno implique la movilización de personas y equipos, interrumpiendo el normal desarrollo de sus actividades cotidianas.



ALERTA NARANJA. PARA PREPARARSE Indica la presencia de un fenómeno. No implica amenaza inmediata y como tanto es catalogado como un mensaje para informarse y prepararse. El aviso implica vigilancia continua ya que las condiciones son propicias para el desarrollo de un fenómeno, sin que se requiera permanecer alerta.



ALERTA AMARILLA. PARA INFORMARSE Es un mensaje oficial por el cual se difunde información. Por lo regular se refiere a eventos observados, reportados o registrados y puede contener algunos elementos de pronóstico a manera de orientación. Por sus características pretéritas y futuras difiere del aviso y de la alerta, y por lo general no está encaminado a alertar sino a informar.

CONDICIONES NORMALES Indica que no existe ninguna clase de alerta para la región o zona mencionada.

OMAR FRANCO | Director General

CHRISTIAN EUSCÁTEGUI | Jefe Oficina del Servicio de Pronósticos y Alertas

Profesionales de Turno:

María Constanza ROSERO, Viviana CHIVATÁ, Sonia BERMÚDEZ, Daniel USECHE, Alejandro SUÁREZ, Mauricio TORRES y Juan BARRIOS.

<http://www.ideam.gov.co>

Correos electrónicos: servicio@ideam.gov.co, alertas@ideam.gov.co

Calle 25D # 96B - 70, Piso 3. Bogotá, D.C., Colombia.

Teléfono: 3075625 Ext. 1334-1336.

Síguenos en:

