

INFORME TÉCNICO

DIARIO N° 168

El IDEAM comunica al Sistema Nacional de Gestión del Riesgo (SNGR) y al Sistema Nacional Ambiental (SINA).

Bogotá D. C., jueves 16 de junio de 2016.

Hora de actualización:
12:06 p. m. HLC

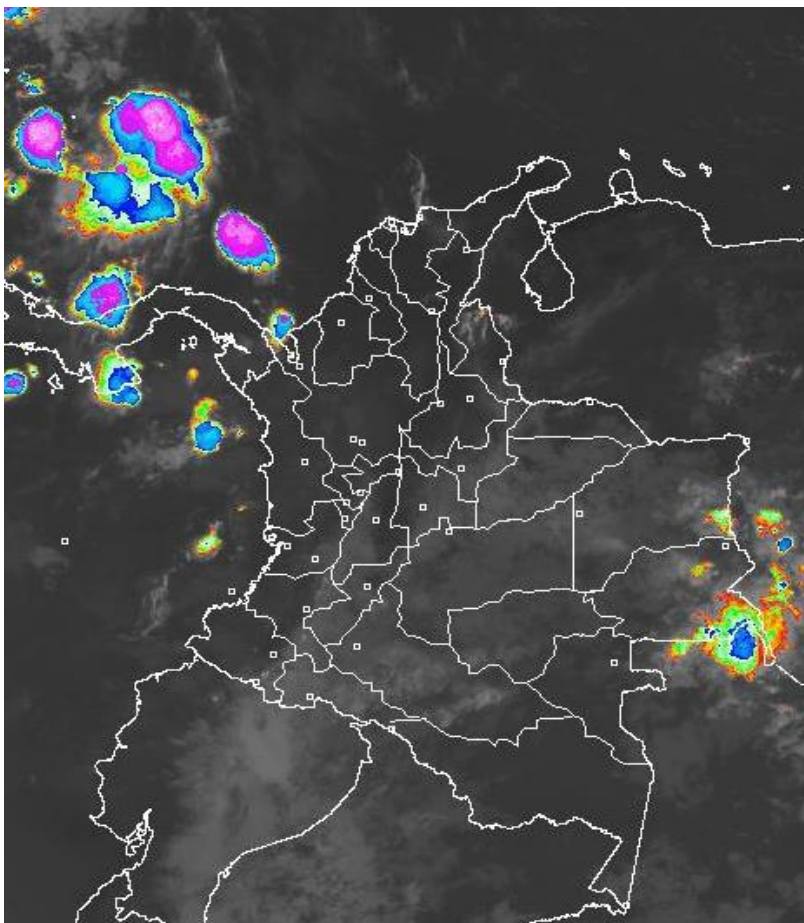
IMAGEN SATELITAL

Canal Infrarrojo | 16 de junio de 2016 | Hora 8:15 a.m. HLC

CONDICIONES HIDROMETEOROLÓGICAS ACTUALES

Se presenta una tendencia a la disminución en las precipitaciones a nivel general en las últimas 24 horas. Condiciones nubosas han estado presentes en los alrededores del archipiélago de San Andrés y Providencia por el tránsito de una onda tropical, lo cual ha propiciado precipitaciones de variada intensidad.

Se pronostica que para hoy, precipitaciones hacia el oriente de la región oriental, Urabá antioqueño, y sectores aislados en la región Pacífica. Baja probabilidad de lluvias en la región Andina, Amazonía y centro y oriente de la región Caribe. Condiciones de tormenta en el área de San Andrés y Providencia, por lo cual, se recomienda a pescadores y usuarios de embarcaciones de poco calado consultar con las Capitanías de puerto para monitorear la evolución del fenómeno.



Consulte todos los días el pronóstico del tiempo y las alertas hidrometeorológicas vigentes del IDEAM, en un formato de calidad. Alrededor de las 7:30 a. m. está a disposición del público en www.ideam.gov.co.

Se puede ver también en dispositivos móviles **AQUÍ**





LO MÁS DESTACADO

LLUVIAS

Incremento moderado de las precipitaciones en las últimas 24 horas, las cuales especialmente se registraron en la regiones Orinoquía, Andina y Amazónica, e igualmente en sectores aislados de las regiones Caribe y Pacífica. El mayor volumen se registró en el municipio **Mesetas (Meta)**, con **87.0 mm**.

ALERTA ROJA

- Por amenaza alta de deslizamientos de tierra detonados por lluvias, en sectores inestables o de alta pendiente, localizados en algunos municipios de las regiones Andina, Pacífica y Amazonía.
- Por alta posibilidad de incendios de la cobertura vegetal en municipios de las regiones Caribe.

ALERTA NARANJA

- Por niveles altos del río Inírida en su cauce principal.
- Por deslizamientos de tierra detonados por lluvias, en sectores inestables o de alta pendiente, localizados en varios municipios de las regiones Andina, Caribe, Pacífica, Orinoquía y Amazonía.
- Por moderada posibilidad de incendios de la cobertura vegetal en municipios de las regiones Caribe.
- Por oleaje y tiempo lluvioso en el Mar Caribe colombiano.

ALERTA AMARILLA

- Por probabilidad de incrementos súbitos de nivel en los ríos que vierten en el Golfo de Urabá.
- Por niveles altos en el río Meta y el cauce principal del río Guaviare.
- Por oleaje y viento en el Mar Caribe..
- Debido a las precipitaciones acumuladas durante los últimos días se advierte la probabilidad baja de deslizamiento de tierra detonados por lluvias en sectores de alta pendiente de varios municipios del país. Se recomienda consultar el siguiente enlace: <http://www.pronosticosyalertas.gov.co/web/pronosticos-y-alertas/pronostico-de-la-amenaza-diaria-por-deslizamientos>.

PRONÓSTICO CONDICIONES METEOROLÓGICAS ESPECIALES

ÁREA DEL VOLCÁN GALERAS

Para las horas de la mañana se estima tiempo seco. En la tarde y noche mayor nubosidad con precipitaciones entre ligeras y moderadas.

EL SERVICIO GEOLÓGICO COLOMBIANO reporta en nivel AMARILLO (III): CAMBIOS EN EL COMPORTAMIENTO DE LA ACTIVIDAD VOLCÁNICA. Lat: 155 | Lon: -77.37

ELEVACIÓN (pies)	DIRECCIÓN	VELOCIDAD	
		NUDOS	Km/H
10,000	SURESTE	15 - 20	9 - 18
18,000	NORESTE	20 - 25	18 - 27
24,000	ESTE	25 - 30	9 - 18
30,000	ESTE	15 - 20	18 - 27

ÁREA DEL VOLCÁN NEVADO DEL HUILA

Cielo nublado con precipitaciones ligeras a diferentes horas.

EL SERVICIO GEOLÓGICO COLOMBIANO reporta en nivel AMARILLO (III): CAMBIOS EN EL COMPORTAMIENTO DE LA ACTIVIDAD VOLCÁNICA. Lat:2.92 | Lon:-76.05

ELEVACIÓN (pies)	DIRECCIÓN	VELOCIDAD	
		NUDOS	Km/H
10,000	SURESTE	5 - 10	9 - 18
18,000	ESTE	25 - 30	18 - 27
24,000	ESTE	15 - 20	18 - 27
30,000	ESTE	15 - 20	18 - 27

ÁREA DEL VOLCÁN CERRO MACHÍN

Se estima que durante gran parte de la jornada se presente tiempo seco, aunque al finalizar el día se incrementará la nubosidad.

EL SERVICIO GEOLÓGICO COLOMBIANO reporta en nivel AMARILLO (III): CAMBIOS EN EL COMPORTAMIENTO DE LA ACTIVIDAD VOLCÁNICA. Lat:4.89 | Lon:-75.62

ELEVACIÓN (pies)	DIRECCIÓN	VELOCIDAD	
		NUDOS	Km/H
10,000	SURESTE	5 - 10	0 - 9
18,000	ESTE	20 - 25	27 - 36
24,000	ESTE	15 - 20	27 - 36
30,000	ESTE	10 - 15	18 - 27

ÁREA DEL VOLCÁN NEVADO DEL RUIZ

Prevelecerán las condiciones de tiempo seco en las primera horas del día. Al final de la tarde no se descartan algunas lloviznas en el sector.

EL SERVICIO GEOLÓGICO COLOMBIANO reporta en nivel AMARILLO (III): CAMBIOS EN EL COMPORTAMIENTO DE LA ACTIVIDAD VOLCÁNICA. Lat:4.89 | Lon:-75.32

ELEVACIÓN (pies)	DIRECCIÓN	VELOCIDAD	
		NUDOS	Km/H
10,000	SURESTE	5 - 10	0 - 9
18,000	ESTE	20 - 25	36 - 45
24,000	ESTE	15 - 20	27 - 36
30,000	ESTE	10 - 15	18 - 27

ÁREA DEL COMPLEJO VOLCÁNICO CHILES-CERRO NEGRO DE MAYASQUER

Se estima que durante gran parte de la jornada se presente tiempo seco, aunque al finalizar el día se incrementará la nubosidad.

EL SERVICIO GEOLÓGICO COLOMBIANO reporta en nivel AMARILLO (III): CAMBIOS EN EL COMPORTAMIENTO DE LA ACTIVIDAD VOLCÁNICA. Lat:0.81 | Lon:-77.93 | Lat:0.76 | Lon:-77.95

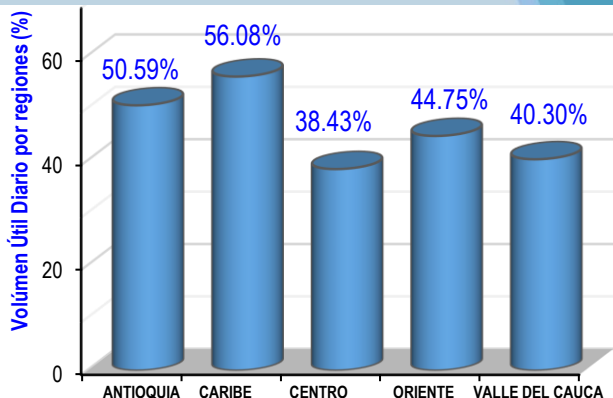
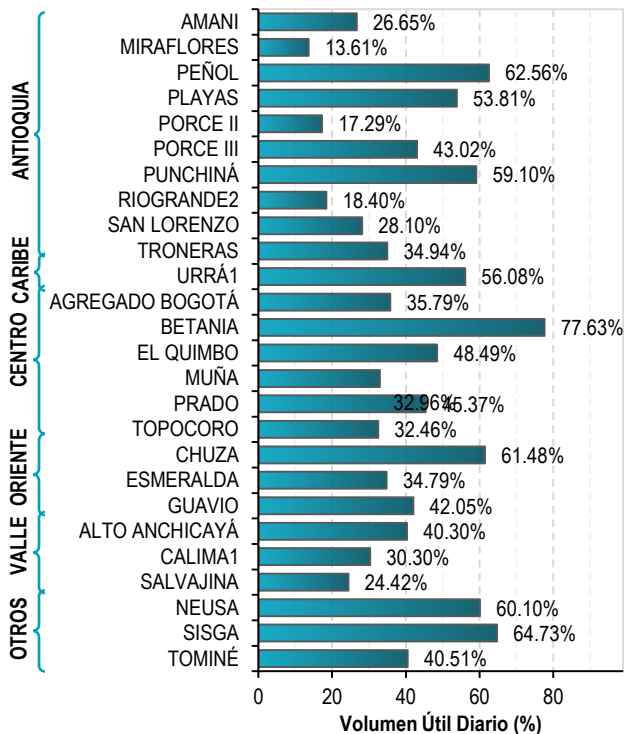
ELEVACIÓN (pies)	DIRECCIÓN	VELOCIDAD	
		NUDOS	Km/h
10,000	SURESTE	5 - 10	0 - 9
18,000	ESTE	30 - 35	9 - 18
24,000	ESTE	25 - 30	9 - 18
30,000	SURESTE	15 - 20	18 - 27

ESTADO DE LOS EMBALSES

A continuación se relaciona el volumen útil diario de los principales embalses del país (expresado en porcentaje), de acuerdo con la información reportada por XM S.A. E.S.P en la siguiente dirección electrónica:

<http://ido.xm.com.co/ido/SitePages/hidrologia.aspx?q=reservas>

VOLÚMEN ÚTIL DIARIO EN LOS PRINCIPALES EMBALSES DEL PAÍS



Para estar informado diariamente de lo que pasa con el **pronóstico del tiempo y las alertas.**

Síguenos en Twitter
@IDEAMColombia



PRECIPITACIONES

A continuación se relacionan los municipios donde en las últimas 24 horas se registraron precipitaciones iguales o superiores a 15.0 mm.

DEPARTAMENTO	
ANTIOQUIA	Barbosa (32.0).
ATLÁNTICO	Sabanalarga (23.0).
BOLÍVAR	Cartagena (15.0).
BOYACÁ	Campohermoso (15.0).
CASANARE	Chámeza (36.7)
CAUCA	Santa Rosa (28.8), La Vega (18.9).
CUNDINAMARCA	Chocontá (27.8)
GUAINÍA	Puerto Inírida (41.0).
GUAVIARE	San José del Guaviare (18.0).
META	Mesetas (87.0) , Cabuyaro (35.0), San Juan de Arama (31.0), Vistahermosa (30.0), Fuente de Oro (25.0), Villavicencio (23.0).
NARIÑO	Puerres (25.0).
NORTE DE SANTANDER	Toledo (15.6).
PUTUMAYO	San Francisco (54.2), Mocoa (36.0).
SANTANDER	Curití (21.0).
VALLE DEL CAUCA	Cartago (16.2).
VAUPÉS	Mitú (23.0).
VICHADA	Cumaribo (40.0).

Para estar informado diariamente de lo que pasa con el **pronóstico del tiempo y las alertas.**

Síguenos en Twitter
@IDEAMColombia



TEMPERATURAS MÁXIMAS

A continuación se relacionan los municipios donde en las últimas 24 horas se registraron temperaturas iguales o superiores a 35.0 °C.

DEPARTAMENTO	MUNICIPIO
ATLÁNTICO	Manatí (35.4).
BOLÍVAR	María La Baja (38.6), El Guamo (35.0).
CUNDINAMARCA	Jerusalén (35.6).
HUILA	Villavieja (36.6).
LA GUAJIRA	Manaure (37.8), Uribia (36.8).
NORTE DE SANTANDER	Cúcuta (36.2).
SANTANDER	Puerto Parra (36.8).
TOLIMA	Ambalema (37.6), Natagaima (35.4), Prado (35.0).



PRONÓSTICO METEOROLÓGICO

Jueves 16 y viernes 17 de junio de 2016



REGIÓN	PRONÓSTICO
SABANA DE BOGOTÁ	<p>JUEVES. En horas de la mañana se prevé cielo entre parcial y mayormente cubierto con predominio de tiempo seco e intervalos de sol en gran parte del área, aunque no se descartan algunas lloviznas sobre el oriente del área. En horas de la tarde se esperan condiciones secas con nubosidad variable en gran parte del área. Sin embargo, es probable que se presenten algunas lloviznas y/o lluvias ligeras sobre el oriente de la ciudad. En horas de la noche se prevé condiciones de cielo seminublado y lloviznas sectorizadas.</p> <p>VIERNES. Aunque predominarán las condiciones de tiempo seco en gran parte de la ciudad y la Sabana, existe una baja probabilidad de lloviznas y/o lluvias ligeras sobre el oriente.</p>
CARIBE	<p>JUEVES. En la mañana se estima nubosidad parcial con tiempo seco, salvo en sectores del occidente de la región con algunas precipitaciones dispersas Para la tarde se prevé persistan las lluvias aisladas en Córdoba, Bolívar y ligeras y sectorizadas en inmediaciones de la Sierra Nevada de Santa Marta En la noche se estiman lluvias en sectores del sur de Córdoba y de Sucre.</p> <p>VIERNES. Se prevé cielo parcialmente cubierto con tiempo seco en gran parte de la región, salvo en el Golfo de Urabá y algunos sectores del sur de Córdoba y Bolívar tanto en la madrugada como en la noche. En la tarde y noche con probabilidad moderada de lluvias en la Sierra Nevada de Santa Marta</p>
ARCHIPIÉLAGO DE SAN ANDRÉS, PROVIDENCIA Y SANTA CATALINA	<p>JUEVES. En la mañana se estima nubosidad variable con lluvias en los alrededores con probabilidad de actividad eléctrica. En la tarde se prevé lluvias de variada intensidad con cielo entre parcial y mayormente cubierto. En la noche se prevé lloviznas ocasionales con nubosidad variable.</p> <p>VIERNES. A diferentes horas son estimadas precipitaciones, las más intensas en las primeras y últimas horas de la jornada.</p>
MAR CARIBE	<p>JUEVES. Se estima cielo mayormente cubierto con lluvias y actividad eléctrica, en el occidente del área en cercanías al litoral de Córdoba, Sucre y en el Golfo de Urabá. Algunas precipitaciones en el centro del área hacia la tarde</p> <p>VIERNES. Nubosidad variada en el área con precipitaciones en la madrugada e inicios de la mañana y luego desde mediados de la noche en adelante en el golfo de Urabá y en zonas próximas a la costa de Córdoba y Sucre con alguna probabilidad de actividad eléctrica</p>
ANDINA	<p>JUEVES. En la mañana se espera cielo parcialmente nublado al occidente de la región. Mayormente cubierto y lluvias en Huila; ligeras al oriente de Boyacá y de Cundinamarca En la tarde se espera lluvias sobre el occidente de Antioquia, Eje Cafetero, Macizo colombiano y oriente del altiplano Cundiboyacense, en el resto de la región tiempo seco. Para la noche se estiman lluvias al noroccidente de Antioquia, sectores de Santander Lluvias menos intensas en sectores y oriente de Cundinamarca y de Boyacá.</p> <p>VIERNES. Se estiman lluvias especialmente en Antioquia y los Santanderes. Precipitaciones menos intensas en Boyacá, Cundinamarca, occidente del Eje Cafetero y en las montañas del sur de la región</p>

Planeando tu día? Descarga YA y conoce...



Consúltalo a diario y únete a la Cultura del Pronóstico del IDEAM

Disponible para  

PRONÓSTICO METEOROLÓGICO

Jueves 16 y viernes 17 de junio de 2016



REGIÓN	PRONÓSTICO
INSULAR PACÍFICA	<p>JUEVES. Se prevén precipitaciones a diferentes horas en Gorgona no se descarta actividad eléctrica. En Malpelo con tiempo seco</p> <p>VIERNES. Para Gorgona y Mapelo son estimadas lluvias en la madrugada y mañana. Se extienden las lluvias en la noche en Gorgona</p>
PACÍFICA	<p>JUEVES. Durante la mañana cielo seminublado en la región con lluvias ligeras en sectores del litoral de Chocó En la tarde se espera aumento de la nubosidad con lluvias sobre sectores de Chocó, Cauca y Nariño. Durante la noche las lluvias más intensas son previstas en sectores de Chocó, costas de Nariño y Cauca; lluvias menos intensas en Cauca y Valle del Cauca.</p> <p>VIERNES. A lo largo de la región se pronostica núcleos de nubosidad con precipitaciones en Chocó, Valle del Cauca y Cauca principalmente en la mañana y en la tarde. Al norte de Nariño se esperan lluvias al final de la tarde y durante la noche.</p>
OCÉANO PACÍFICO	<p>JUEVES. Durante la jornada se estima cielo nublado con lluvias en alta mar y en cercanías al litoral, las más intensas en las costas de Chocó con posibilidad de tormentas eléctricas.</p> <p>VIERNES. Se estima cielo mayormente cubierto con precipitaciones en la cuenca del Océano Pacífico en la madrugada con disminución en la mañana. Se incrementarían las lluvias en la cuenca sur en horas de la noche. No se descarta actividad eléctrica.</p>
ORINOQUÍA	<p>JUEVES. Cielo entre mayormente cubierto con lluvias fuertes sobre sectores de Vichada y el Piedemonte de Meta. Para la tarde se estiman lluvias en áreas de Vichada, precipitaciones menos intensas en cercanías al piedemonte de Casanare y Arauca. En la noche se estiman algunas precipitaciones en el oriente de Vichada y en el occidente de Meta. Además se estima la presencia de lluvias en el Piedemonte</p> <p>VIERNES. Se pronostican lluvias con posibilidad de actividad eléctrica en zonas de Meta y Vichada. Hacia sectores de Casanare y Arauca, son posibles precipitaciones menos intensas especialmente en el piedemonte.</p>
AMAZONÍA	<p>JUEVES. En las primeras horas del día tendrá mayor nubosidad hacia el occidente de la región. Se estiman precipitaciones fuertes sobre Guainía, moderadas en el piedemonte amazónico y en sectores del oriente Vaupés y Guaviare.. Durante la tarde se mantendrán las precipitaciones en el oriente de la región y no se descartan lloviznas en cercanías al piedemonte Amazónico. En la noche se estiman precipitaciones, especialmente en zonas de Vaupés y centro de Amazonas</p> <p>VIERNES. Se prevén nubes densas en varias zonas de la región con lluvias especialmente en el sur en área de Amazonas, Vaupés, Putumayo y Caquetá especialmente en la noche.</p>

Planeando tu día? Descarga YA y conoce...

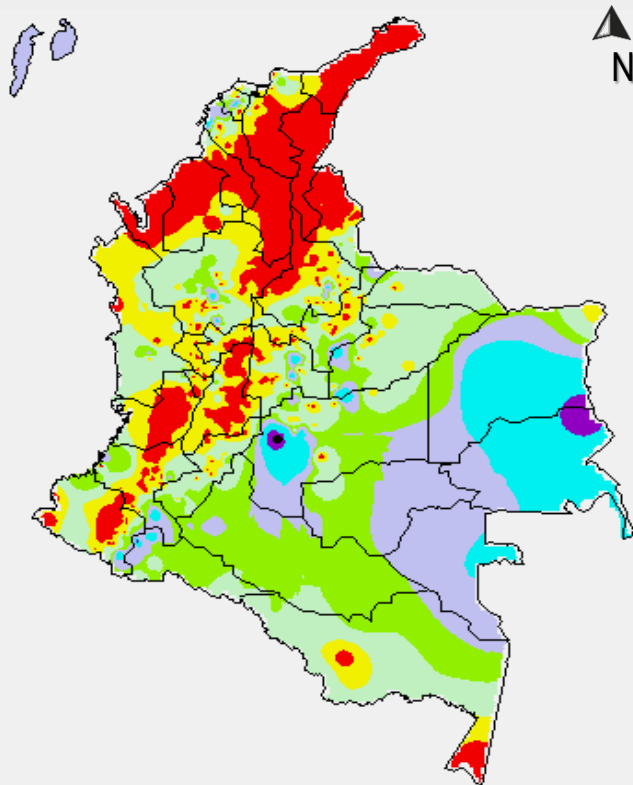


Consúltalo a diario y únete a la Cultura del Pronóstico del IDEAM

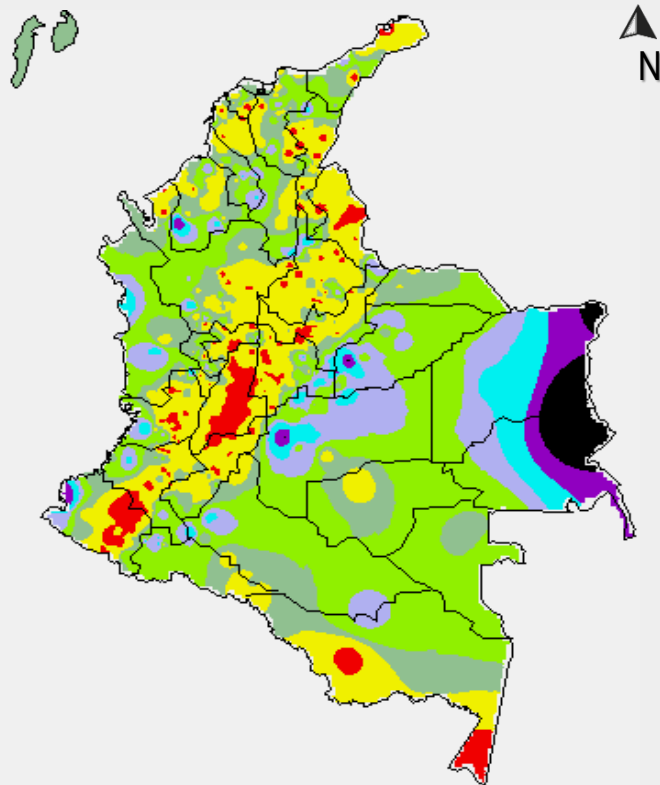
Disponible para

MAPAS DE PRECIPITACIÓN

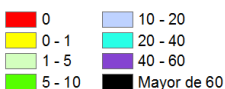
Precipitación diaria: desde las 07:00 a.m. del día miércoles 15 de junio hasta las 07:00 a. m. del día jueves 16 de junio de 2016.



Precipitación de los últimos 3 días: desde las 07:00 a.m. del día lunes 13 de junio hasta las 07:00 a. m. del día jueves 17 de junio de 2016.

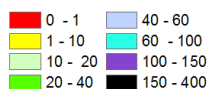


PRECIPITACIÓN EN mm



1 milímetro de precipitación equivale a 1 litro de lluvia por m²

PRECIPITACIÓN EN mm



1 milímetro de precipitación equivale a 1 litro de lluvia por m²

ALERTAS VIGENTES E INFORMACIÓN ADICIONAL

Para mayor información sobre el pronóstico del estado del tiempo, informes técnicos diarios, comunicados especiales, mapas diarios de temperaturas máximas y mínimas e información diaria de precipitación se sugiere consultar los siguientes enlaces:

- [MAPA DIARIO DE TEMPERATURA MÁXIMA.](#)
- [MAPA DIARIO DE TEMPERATURA MÍNIMA.](#)
- [INFORMACIÓN DIARIA DE PRECIPITACIÓN Y TEMPERATURA DE LOS PRINCIPALES AEROPUERTOS DEL PAÍS.](#)
- [MOSAICO MAPAS DE PRECIPITACIÓN DIARIA EN MILÍMETROS.](#)

ALERTAS POR NIVELES DE LOS RÍOS

REGIÓN ORINOQUIA

SITIOS PARA LOS CUALES SE GENERA LA ALERTA

ALERTA NARANJA

NIVELES ALTOS EN EL CAUCE PRINCIPAL DEL RÍO INIRIDA

Se sugiere este cambio en el nivel de alerta debido a que se prevé que se mantenga la tendencia de ascenso en los niveles del río en las siguientes horas lo que favorecerá que se alcancen valores más altos y cercanos a la cota de afectación en el río Inirida a la altura de la población de Puerto Inírida. El IDEAM mantiene las recomendaciones para que pobladores ribereños y autoridades locales tomen las medidas preventivas pertinentes ante los impactos que pueda ocasionar el incremento del nivel del cauce principal del río Inírida, especialmente en el municipio de Puerto Inírida.

REGIÓN CARIBE

SITIOS PARA LOS CUALES SE GENERA LA ALERTA

ALERTA AMARILLA

PROBABILIDAD DE INCREMENTOS SÚBITOS EN LOS RÍOS DEL GOLFO DE URABÁ

Se mantiene esta alerta debido a que se espera que persistan las precipitaciones el día de hoy en el Golfo de Urabá, las cuales podrían generar incrementos súbitos en los niveles de los ríos Mulatos, León, Chigorodó, Carepa, Apartadó, Vijagüal, Zungo, Grande, Guadualito, Currulao y Turbo. Se recomienda a la ciudadanía en general especial atención al comportamiento en los niveles de estos ríos, dado que se pronostica continúen las lluvias en la región.

REGIÓN ORINOQUIA

SITIOS PARA LOS CUALES SE GENERA LA ALERTA

ALERTA AMARILLA

NIVELES ALTOS EN EL RÍO META

Se mantiene esta alerta dado que el nivel del río Meta a la altura de Puerto López, Cabuyaro y la inspección de Carupa se encuentra con valores considerados altos para esta época del año, producto de las precipitaciones que se han registrado en la cuenca aportante y a los aportes significativos de los principales afluentes que desciende del piedemonte llanero, especialmente del río Guatiquía. El IDEAM recomienda a la población en general estar atenta al comportamiento de los niveles del río Meta.

NIVELES ALTOS EN LOS RÍOS CUENCA ALTA DEL RÍO GUAVIARE

Debido a las precipitaciones registradas en los últimos días se han mantenido altos los niveles de los ríos Ariari y Guejar. Dado que se espera que persistan las precipitaciones en la cuenca alta del río Guaviare no se descarta la ocurrencia de ascenso moderados del nivel que mantenga la condición de niveles altos cercanos a la cota de afectación durante el día de hoy.

ALERTAS POR AMENAZAS DE INCENDIOS DE LA COBERTURA VEGETAL

ALERTA ROJA:

Amenaza Alta o muy alta de ocurrencia de incendios de la cobertura vegetal en zonas de bosques, cultivos y pastos, localizados en los siguientes municipios y sectores aledaños:

ALERTA NARANJA:

Amenaza moderada de ocurrencia de incendios de la cobertura vegetal en zonas de bosques, cultivos y pastos, localizados en los siguientes municipios y sectores aledaños:

REGIÓN CARIBE

SITIOS PARA LOS CUALES SE GENERA LA ALERTA

ALERTA ROJA

ATLÁNTICO: Campo de la Cruz y Candelaria.
BOLÍVAR: El Carmen de Bolívar, Turbaco y Villanueva.
CESAR: Agustín Codazzi y La Paz.
LA GUAJIRA: Barrancas, Hato Nuevo y Uribia.
MAGDALENA: Salamina.
SUCRE: San Onofre.

REGIÓN CARIBE

SITIOS PARA LOS CUALES SE GENERA LA ALERTA

ALERTA NARANJA

BOLÍVAR: Santa Rosa.
LA GUAJIRA: Albania.

ALERTAS POR AMENAZAS DE DESLIZAMIENTO

ALERTA ROJA:

Amenaza alta a muy alta por deslizamientos de tierra detonados por lluvias, localizados en los siguientes municipios:

ALERTA NARANJA:

Amenaza moderada por deslizamientos de tierra detonados por lluvias, localizados en los siguientes municipios:

REGIÓN CARIBE

SITIOS PARA LOS CUALES SE GENERA LA ALERTA

ALERTA NARANJA

CÓRDOBA: Tierralta.

REGIÓN ANDINA

SITIOS PARA LOS CUALES SE GENERA LA ALERTA

ALERTA NARANJA

ANTIOQUIA: Abejorral, Montebello.

BOYACÁ: Cubará.

CUNDINAMARCA: Guayabetal, Quebradanegra, Quipile, Vianí.

NORTE DE SANTANDER: Chitagá y Toledo.

SANTANDER: Barbosa, Rionegro y Sabana de Torres.

REGIÓN ORINOQUÍA

SITIOS PARA LOS CUALES SE GENERA LA ALERTA

ALERTA NARANJA

CASANARE: Aguazul, Monterrey y Támara.

META: Acacías, Cubarral, El Castillo, El Dorado, Guamal, La Macarena, Lejanías, Mesetas, Restrepo, San Juan de Arama y Villavicencio.

ALERTAS METEOMARINA

MAR CARIBE

SITIOS PARA LOS CUALES SE GENERA LA ALERTA

ALERTA NARANJA

POR TIEMPO LLUVIOSO

Condiciones lluviosas en el occidente del mar Caribe colombiano, incluido San Andrés y Providencia. Se estima que las lluvias sean entre moderadas y fuertes, incluso con actividad eléctrica y ráfagas de viento. Por lo que se recomienda a pescadores y usuarios de embarcaciones de poco calado consultar con las Capitanías de puerto para monitorear la evolución del fenómeno.

POR OLEAJE Y VIENTO.

Se estima para el día de hoy viento entre 25 y 35 nudos, con posibilidad de rachas mayores. La altura del oleaje oscilara entre 3.0 m y 4.0 m. Esta situación se presentará en especial al centro del Caribe. Por lo que se recomienda a pescadores y usuarios de embarcaciones de poco calado consultar con las Capitanías de puerto para monitorear la evolución del fenómeno.

OCÉANO PACÍFICO

CONDICIONES NORMALES

°C: grados Celsius

m: metros

mm: milímetros

msnm: metros sobre nivel del mar

Km/h: kilómetros por hora

HLC: hora local colombiana

GOES: Geostationary Operational Environmental Satellites (Satélite Geoestacionario Operacional Ambiental).

GOES-13 es el designado GOES-Este, localizado en 75° W sobre el ecuador geográfico.

PNN: Parque Nacional Natural

SFF: Santuario de Fauna y Flora



ALERTA ROJA. PARA TOMAR ACCIÓN Advierte a los sistemas de prevención y atención de desastres sobre la amenaza que puede ocasionar un fenómeno con efectos adversos sobre la población, el cual requiere la atención inmediata por parte de la población y de los cuerpos de atención y socorro. Se emite una alerta sólo cuando la identificación de un evento extraordinario indique la probabilidad de amenaza inminente y cuando la gravedad del fenómeno implique la movilización de personas y equipos, interrumpiendo el normal desarrollo de sus actividades cotidianas.



ALERTA NARANJA. PARA PREPARARSE Indica la presencia de un fenómeno. No implica amenaza inmediata y como tanto es catalogado como un mensaje para informarse y prepararse. El aviso implica vigilancia continua ya que las condiciones son propicias para el desarrollo de un fenómeno, sin que se requiera permanecer alerta.



ALERTA AMARILLA. PARA INFORMARSE Es un mensaje oficial por el cual se difunde información. Por lo regular se refiere a eventos observados, reportados o registrados y puede contener algunos elementos de pronóstico a manera de orientación. Por sus características pretéritas y futuras difiere del aviso y de la alerta, y por lo general no está encaminado a alertar sino a informar.

CONDICIONES NORMALES Indica que no existe ninguna clase de alerta para la región o zona mencionada.

OMAR FRANCO | Director General

CHRISTIAN EUSCÁTEGUI | Jefe Oficina del Servicio de Pronósticos y Alertas

Profesionales de Turno:

Constanza ROSERO, Juan BARRIOS, Viviana CHIVATÁ, Mirovan SVERCO, Catherine TOBÓN, Mauricio TORRES y Alberto PARDO.

<http://www.ideam.gov.co>

Correos electrónicos: servicio@ideam.gov.co, alertas@ideam.gov.co

Calle 25D # 96B - 70, Piso 3. Bogotá, D.C., Colombia.

Teléfono: 3075625 Ext. 1334-1336.

Síguenos en:

