

INFORME TÉCNICO DIARIO Nº 171

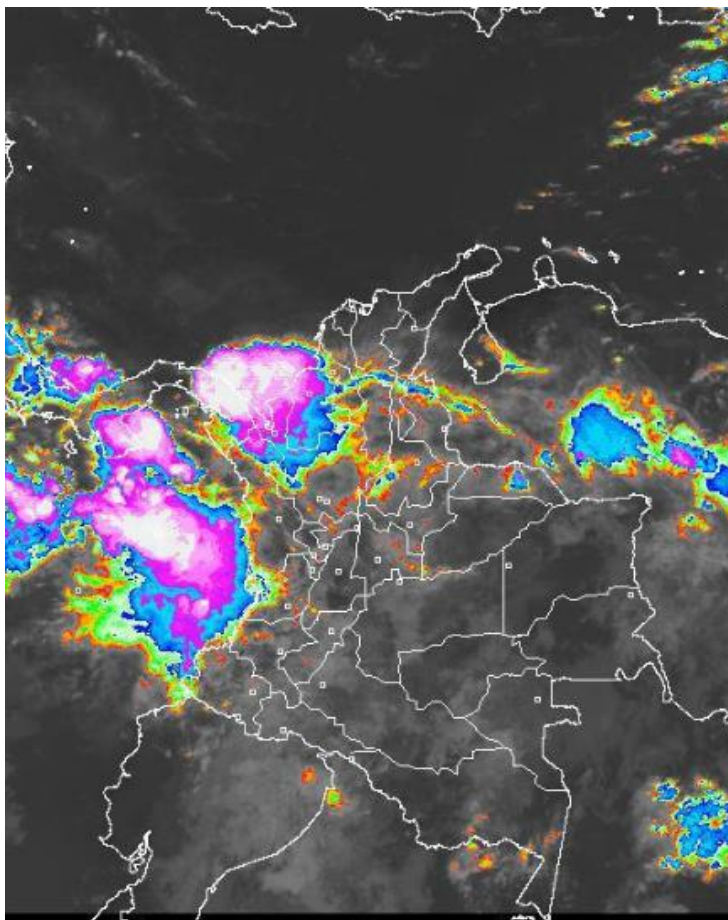
El IDEAM comunica al Sistema Nacional de Gestión del Riesgo (SNGR) y al Sistema Nacional Ambiental (SINA).

Bogotá D. C., domingo, 19 de junio de 2016.

Hora de actualización:
12:15 p. m. HLC

IMAGEN SATELITAL

Canal Infrarrojo | 19 de junio de 2016 | Hora 8:15 a. m. HLC



CONDICIONES HIDROMETEOROLÓGICAS ACTUALES

Gran parte del territorio nacional amanece con abundante nubosidad, y lluvias especialmente en áreas del centro y occidente de la región Caribe, incluidos sectores aledaños al litoral; a lo largo de la región Pacífica, incluida la mayor parte del área oceánica, norte de la Andina y áreas de los departamentos de Arauca y sur de Amazonas.

El pronóstico para los siguientes días anticipa el ingreso de una nueva onda tropical al país con precipitaciones que tenderán a concentrarse en el centro y norte, afectando también zonas del piedemonte oriental de la cordillera oriental.

Consulte todos los días el pronóstico del tiempo y las alertas hidrometeorológicas vigentes del IDEAM, en un formato de calidad. Alrededor de las 7:30 a. m. está a disposición del público en www.ideam.gov.co.

Se puede ver también en dispositivos móviles **AQUÍ**



LO MÁS DESTACADO

ALERTA ROJA
PARA TOMAR ACCIÓN

ALERTA NARANJA
PARA PREPARARSE

ALERTA AMARILLA
PARA INFORMARSE

LLUVIAS

En las últimas 24 horas se han incrementado las precipitaciones a nivel nacional, éstas se concentraron en las regiones de la Orinoquia, litoral y norte del Pacífico, occidente del Caribe, sectores de la Amazonía y de la Andina. El mayor volumen se registró en los municipios de Medio San Juan (Chocó) con 192.0mm, Condoto (Chocó) con 150.0mm y Lloró (Chocó) con 146.8mm

ALERTA ROJA

- Niveles altos en el cauce principal del río Inírida
- Por alta posibilidad de incendios de la cobertura vegetal en municipios de las regiones Caribe y Andina.

ALERTA NARANJA

- Por niveles altos del río Upía en su cauce principal.
- Por deslizamientos de tierra detonados por lluvias, en sectores inestables o de alta pendiente, localizados en varios municipios de las regiones Andina, Caribe, Pacífica, Amazónica y Orinoquia
- Por moderada posibilidad de incendios de la cobertura vegetal en municipios de la región Caribe y Andina.

ALERTA AMARILLA

- Por probabilidad de incrementos súbitos de nivel en los ríos que vierten en el Golfo de Urabá, en los ríos que se encuentran en límites entre Boyacá, Antioquia y Santander, en los ríos de alta montaña del departamento de Antioquia, en el río San Juan de Atrato, río Atrato y los ríos que descienden de la cordillera occidental directos al Pacífico (Valle y Cauca).
- Por niveles altos en el río Meta y el cauce principal del río Guaviare.
- Por tiempo lluvioso y pleamar en el Océano Pacífico.
- Por tiempo lluvioso y por oleaje y viento en el Mar Caribe.

PRONÓSTICO CONDICIONES METEOROLÓGICAS ESPECIALES

ÁREA DEL VOLCÁN GALERAS

A lo largo de la jornada se pronostican condiciones nubosas con precipitaciones entre ligeras y moderadas.

El SERVICIO GEOLÓGICO COLOMBIANO reporta en nivel AMARILLO (III): CAMBIOS EN EL COMPORTAMIENTO DE LA ACTIVIDAD VOLCÁNICA. Lat: 1.55 Lon: -77.37

ELEVACIÓN (pies)	DIRECCIÓN	VELOCIDAD	
		NUDOS	Km/h
10,000	SURESTE	15 - 20	27 - 36
18,000	ESTE	20 - 25	36 - 45
24,000	ESTE	5 - 10	9 - 18
30,000	ESTE	15 - 20	27 - 36

ÁREA DEL VOLCÁN NEVADO DEL HUILA

Cielo entre parcialmente nublado y nublado con precipitaciones a diferentes horas.

El SERVICIO GEOLÓGICO COLOMBIANO reporta en nivel AMARILLO (III): CAMBIOS EN EL COMPORTAMIENTO DE LA ACTIVIDAD VOLCÁNICA. Lat: 2.92 Lon: -76.05

ELEVACIÓN (pies)	DIRECCIÓN	VELOCIDAD	
		NUDOS	Km/h
10,000	SURESTE	5 - 10	9 - 18
18,000	ESTE	20 - 25	36 - 45
24,000	ESTE	20 - 25	36 - 45
30,000	ESTE	10 - 15	18 - 27

ÁREA DEL VOLCÁN CERRO MACHÍN

Cielo mayormente nublado en el día con probabilidad de lluvias ligeras en la tarde.

El SERVICIO GEOLÓGICO COLOMBIANO reporta en nivel AMARILLO (III): CAMBIOS EN EL COMPORTAMIENTO DE LA ACTIVIDAD VOLCÁNICA. Lat: 4.80 Lon: -75.62

ELEVACIÓN (pies)	DIRECCIÓN	VELOCIDAD	
		NUDOS	Km/h
10,000	SUR	5 - 10	9 - 18
18,000	ESTE	15 - 20	27 - 36
24,000	ESTE	15 - 20	27 - 36
30,000	ESTE	10 - 15	18 - 27

ÁREA DEL VOLCÁN NEVADO DEL RUIZ

En el transcurso de la jornada, predominarán las condiciones mayormente cubiertas con precipitaciones a diferentes horas.

El SERVICIO GEOLÓGICO COLOMBIANO reporta en nivel AMARILLO (III): CAMBIOS EN EL COMPORTAMIENTO DE LA ACTIVIDAD VOLCÁNICA. Lat: 4.89 Lon: -75.32

ELEVACIÓN (pies)	DIRECCIÓN	VELOCIDAD	
		NUDOS	Km/h
10,000	SURESTE	10 - 15	18 - 27
18,000	ESTE	15 - 20	27 - 36
24,000	ESTE	15 - 20	27 - 36
30,000	ESTE	5 - 10	9 - 18

ÁREA DEL COMPLEJO VOLCÁNICO CHILES-CERRO NEGRO DE

A lo largo de la jornada se pronostican condiciones nubosas con precipitaciones entre ligeras y moderadas.

El SERVICIO GEOLÓGICO COLOMBIANO reporta en nivel AMARILLO (III): CAMBIOS EN EL COMPORTAMIENTO DE LA ACTIVIDAD VOLCÁNICA. Lat: 0.81-Lon:77.93 Lat: 0.76 Lon:-77.95

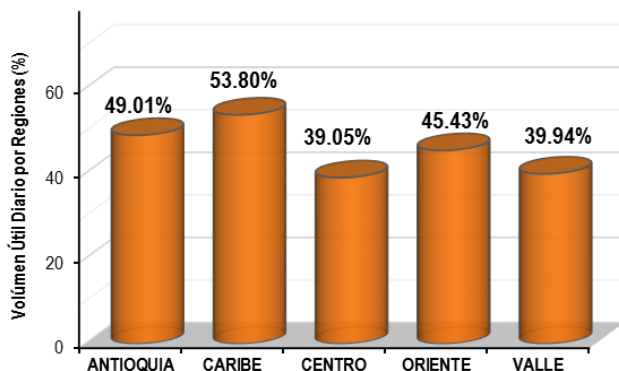
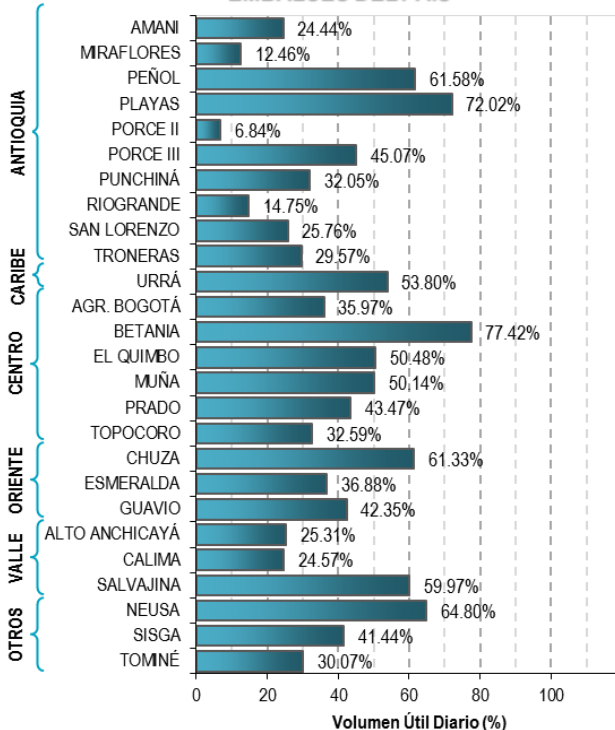
ELEVACIÓN (pies)	DIRECCIÓN	VELOCIDAD	
		NUDOS	Km/h
10,000	SURESTE	0 - 5	0 - 9
18,000	ESTE	15 - 20	27 - 36
24,000	ESTE	15 - 20	27 - 36
30,000	ESTE	10 - 15	18 - 27

ESTADO DE LOS EMBALSES

A continuación se relaciona el volumen útil diario de los principales embalses del país (expresado en porcentaje), de acuerdo con la información reportada por XM S.A. E.S.P en la siguiente dirección electrónica:

<http://ido.xm.com.co/ido/SitePages/hidrologia.aspx?q=reservas>

VOLÚMEN ÚTIL DIARIO EN LOS PRINCIPALES EMBALSES DEL PAÍS



Para estar informado diariamente de lo que pasa con el **pronóstico del tiempo y las alertas.**

Síguenos en Twitter
@IDEAMColombia



PRECIPITACIONES

A continuación se relacionan los municipios donde en las últimas 24 horas se registraron precipitaciones iguales o superiores a 30.0 mm.

DEPARTAMENTO	MUNICIPIO o CORREGIMIENTO
AMAZONAS	El Encanto (30.0),
ANTIOQUIA	Carepa (56.4), La Unión (35.5), Santo Domingo (35.0), Betania (32.0),
BOLIVAR	San Estanislao (50.0),
CAQUETA	Valparaíso (32.0),
CASANARE	Orocué (124.0), Aguazul (47.8), Yopal (43.5), Sabanalarga (41.0), Aguazul (39.0), Yopal (corregimiento el Morro) (32.0),
CAUCA	López de Micay (67),
CHOCO	Medio San Juan (192), Condoto (150), Lloró (146.8), Istmina (60),
CORDOBA	Ayapel (68), La Apartada (60.8), Chima (35.0),
CUNDINAMARCA	Tibacuy (50.5), Gutiérrez (30.3), Guayabetal (30.0),
GUAVIARE	San José de Guaviare (113.0),
META	Puerto López (65.0), Puerto López (55.0), Cabuyaro (52.0), Restrepo (42), El Dorado (35.0), La Macarena (33.0), Vistahermosa (30.0),
NARIÑO	Francisco Pizarro (95.0), San Andrés De Tumaco (65.6),
PUTUMAYO	Puerto Leguizamo (41.4), San Francisco (37.8), Mocoa (32.4),
SANTANDER	Contratación (59.3), Guavata (57.6),
VALLE DEL CAUCA	Buenaventura (30.0),
VAUPES	Mitú (90.0),

Para estar informado diariamente de lo que pasa con el **pronóstico del tiempo y las alertas.**

Síguenos en Twitter
@IDEAMColombia



TEMPERATURAS MÁXIMAS

A continuación se relacionan los municipios donde en las últimas 24 horas se registraron temperaturas iguales o superiores a 35.0 °C.

DEPARTAMENTO	MUNICIPIO
ANTIOQUIA	Valparaíso (Fredonia) (36.0),
ARAUCA	Tame (36.2),
ATLANTICO	Manatí (38.0),
BOLIVAR	Zambrano (36.4), Magangué (36.4), Arjona (36.2), María La Baja (36.0), El Carmen De Bolívar (35.6), María La Baja (35.6),
CESAR	Valledupar (36.6), Valledupar (36.5), Agustín Codazzi (36), Agustín Codazzi (35.8),
CORDOBA	Montería (35.4),
CUNDINAMARCA	Puerto Salgar (36.8), Jerusalen (35.6),
HUILA	Villavieja (35.2),
LA GUAJIRA	Urumita (36.2), Uribía (35.8), Riohacha (35.4), Riohacha (Est. 12 Km al sur) (35),
MAGDALENA	Santa Marta (35.6), Pivijay (35.6),
NORTE DE SANTANDER	Cúcuta (35.8), Cúcuta (35.4),
TOLIMA	Ambalema (37.8), Natagaima (36.0), Guamo (35.4), Armero (35.2),

PRONÓSTICO METEOROLÓGICO

Domingo 19 y lunes 20 de junio de 2016



REGIÓN	PRONÓSTICO
SABANA DE BOGOTÁ	<p>DOMINGO En la mañana cielo nublado con lloviznas dispersas. En horas de la tarde prevalecerán las nubes densas con precipitaciones ligeras en diversos sectores, especialmente del norte, oriente y sur de la ciudad y de la sabana.</p> <p>En la noche, cielo mayormente nublado con lloviznas en diversos sectores, especialmente del norte, oriente y sur de la ciudad y de la sabana.</p> <p>LUNES Cielo mayormente nublado con precipitaciones ligeras a diferentes horas en áreas del oriente y sur de la ciudad y de la sabana. A mediados de la tarde y durante la noche se pronostican lloviznas en el noroccidente del área.</p>
CARIBE	<p>DOMINGO En horas de la mañana se prevén lluvias en sectores del Urabá, Córdoba, Sucre, centro y sur de Bolívar y sur de Cesar, en el resto de la región predominio de tiempo seco. Posibilidad de tormentas eléctricas. En la tarde cielo mayormente nublado con precipitaciones en varios sectores del sur del Urabá, Córdoba y Sucre; centro y norte de Bolívar; Atlántico y sur de Magdalena y Cesar con probabilidad de tormentas eléctricas, en el resto de la región predominarán las condiciones secas. En la noche cielo entre mayormente cubierto con lluvias en el Urabá, Córdoba, sur de Sucre y centro y sur de Bolívar, en el resto de la región predominio de tiempo seco.</p> <p>LUNES Cielo mayormente cubierto con precipitaciones a diferentes horas en el Urabá, Córdoba y sur de Sucre y Bolívar. En sectores de La Guajira, Cesar, Magdalena, Atlántico y norte de Bolívar se prevén lluvias a mediados de la tarde y durante algunas horas de la noche. No se descarta actividad eléctrica.</p>
ARCHIPIÉLAGO DE SAN ANDRÉS, PROVIDENCIA Y SANTA CATALINA	<p>DOMINGO En la mañana cielo parcialmente cubierto con tiempo seco. En horas de la tarde esperen nubosidad variable con predominio de condiciones secas. En la noche predominio de tiempo seco con cielo entre ligera y parcialmente cubierto.</p> <p>LUNES En el archipiélago se prevé nubosidad variable con precipitaciones ocasionales durante la jornada.</p>
MAR CARIBE	<p>DOMINGO En la mayor parte del Caribe prevalecerán las condiciones secas con cielo parcialmente nublado, excepto en áreas localizadas enfrente del litoral del Urabá, Córdoba y Sucre donde se estiman precipitaciones durante la jornada, acompañadas en algunos casos de tormentas eléctricas.</p> <p>LUNES En gran parte de la zona marítima nacional predominará el tiempo seco, salvo en el área del archipiélago de San Andrés y Providencia donde se prevén lluvias esporádicas. En el golfo de Urabá se advierten precipitaciones al final de la mañana y durante algunas horas de la tarde y noche. Posibles tormentas eléctricas.</p>
ANDINA	<p>DOMINGO En horas de la mañana cielo mayormente nublado con lluvias entre ligeras y moderadas en áreas de Antioquia, Norte de Santander, Santander, Cundinamarca, Boyacá, Caldas, Risaralda, oriente de Valle del Cauca, Cauca y Nariño y sur de Huila. En la tarde se advierten precipitaciones con probabilidad de actividad eléctrica en amplios sectores de Antioquia, Santander, Norte de Santander, norte, oriente y sur de Cundinamarca, Risaralda, Caldas, Quindío, Boyacá, norte de Tolima, nororiente de Valle del Cauca, suroriente de Cauca y Nariño.</p> <p>En horas de la noche se estiman precipitaciones de variada intensidad en sectores de Antioquia, Santander, Norte de Santander, oriente de Caldas, Boyacá y Cundinamarca, occidente de Tolima, Valle del Cauca, Cauca y Nariño. Posibilidad de actividad eléctrica.</p> <p>LUNES Cielo entre parcialmente nublado y nublado con lluvias ligeras a diferentes horas en el occidente y nororiente de Antioquia, Norte de Santander, Santander, oriente de Boyacá y Cundinamarca y sur de Huila. En áreas de Risaralda, Caldas, Quindío y oriente de Valle del Cauca, Cauca y Nariño se advierten precipitaciones al final de la tarde y por la noche.</p>

Planeando tu día?
Descarga YA y conoce...



Consúltalo a diario y únete a la Cultura del Pronóstico del IDEAM

Disponible para

PRONÓSTICO METEOROLÓGICO

Domingo 19 y lunes 20 de junio de 2016



REGIÓN	PRONÓSTICO
INSULAR PACÍFICA	<p>DOMINGO Malpelo y Gorgona con predominio de condiciones lluviosas y probabilidad de descargas eléctricas.</p> <p>LUNES En Gorgona y Malpelo cielo mayormente cubierto con tiempo seco hasta entrada la tarde, luego se estiman precipitaciones de variada intensidad.</p>
PACÍFICA	<p>DOMINGO En la mañana cielo cubierto con lluvias en amplios sectores de la región, acompañadas en algunos casos de actividad eléctrica. En horas de la tarde persistirán las nubes densas con precipitaciones entre ligeras y moderadas en Chocó, Valle del Cauca, Cauca y Nariño, inclusive no se descarta actividad eléctrica. En la noche cielo mayormente cubierto con lluvias y descargas eléctricas en amplios sectores de Chocó, Valle del Cauca, Cauca y noroccidente de Nariño.</p> <p>LUNES A lo largo de la región prevalecerán las condiciones lluviosas durante la jornada especialmente en el centro y sur de Chocó, Valle del Cauca, Cauca y noroccidente de Nariño. No se descartan tormentas eléctricas.</p>
OCEANO PACÍFICO	<p>DOMINGO En el Pacífico nacional se esperan condiciones lluviosas con posibilidad en algunos casos de tormentas eléctricas.</p> <p>LUNES En la zona oceánica nacional se advierten precipitaciones entre moderadas y fuertes, particularmente en el centro y norte. Posibilidad de descargas eléctricas.</p>
ORINOQUIA	<p>DOMINGO En horas de la mañana predominio de tiempo seco, salvo en sectores de Arauca, occidente de Meta y norte de Vichada donde se pronostican lluvias entre ligeras y moderadas. En la tarde cielo mayormente nublado con lluvias en Arauca, norte y occidente de Casanare, occidente de Meta y Vichada, acompañadas inclusive de descargas eléctricas. En horas de la noche se pronostican lluvias entre moderadas a fuertes con posibilidad de actividad eléctrica en áreas de Arauca, Casanare, norte y occidente de Meta y Vichada.</p> <p>LUNES En la región se prevén condiciones nubosas con lluvias principalmente en Arauca, occidente de Casanare, Meta y norte y oriente de Vichada.</p>
AMAZONIA	<p>DOMINGO En la mañana cielo mayormente cubierto con predominio de tiempo seco, excepto en el occidente de Caquetá y Putumayo y sur de Amazonas donde se pronostican lluvias ligeras. En horas de la tarde se advierten precipitaciones en áreas de Caquetá, Putumayo, norte de Guaviare, Guainía, Vaupés y norte y oriente de Amazonas. Posibles descargas eléctricas. En la noche cielo mayormente cubierto en la región con lluvias entre moderadas y fuertes en áreas de Guaviare, Guainía, Vaupés y Amazonas. No se descarta actividad eléctrica.</p> <p>LUNES Cielo entre parcialmente cubierto y cubierto con precipitaciones y descargas eléctricas en Guaviare, Guainía, Vaupés y Amazonas. En el occidente de Caquetá y Putumayo no se descartan lloviznas intermitentes.</p>

Planeando tu día?
Descarga YA y conoce...

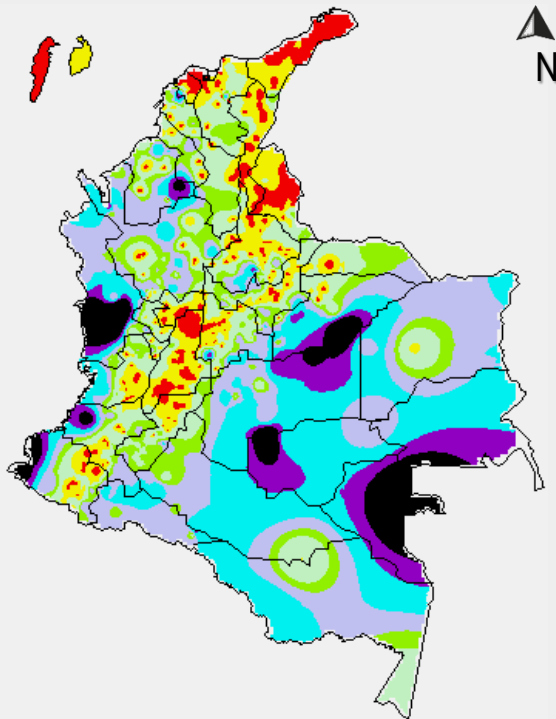


Consúltalo a diario y únete a
la Cultura del Pronóstico del IDEAM

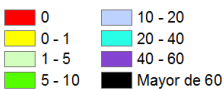
Disponible para  

MAPAS DE PRECIPITACIÓN

Precipitación diaria: desde las 07:00 a.m. del día sábado 18 de junio hasta las 07:00 a. m. del día domingo 19 de junio de 2016.

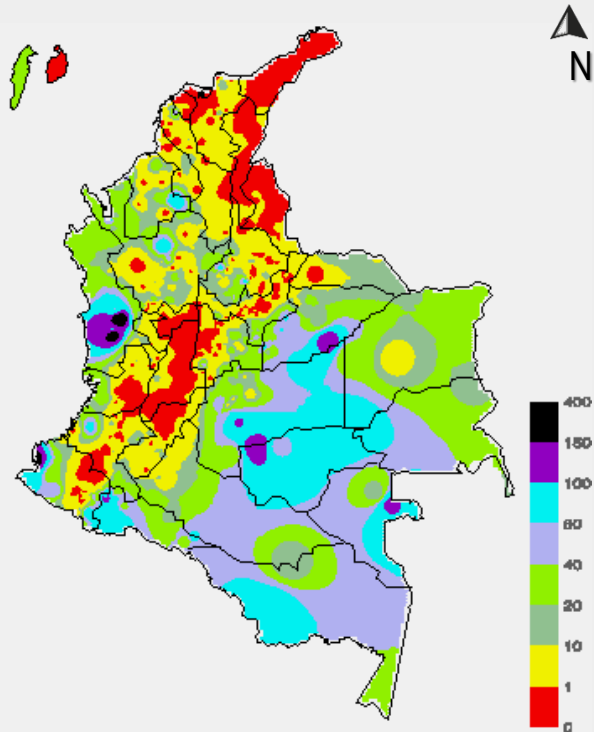


PRECIPITACIÓN EN mm

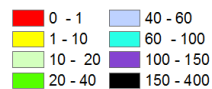


1 milímetro de precipitación equivale a 1 litro de lluvia por m²

Precipitación de los últimos 3 días: desde las 07:00 a.m. del día jueves 16 de junio hasta las 07:00 a. m. del día domingo 19 de junio de 2016.



PRECIPITACIÓN EN mm



1 milímetro de precipitación equivale a 1 litro de lluvia por m²

ALERTAS VIGENTES E INFORMACIÓN ADICIONAL

Para mayor información sobre el pronóstico del estado del tiempo, informes técnicos diarios, comunicados especiales, mapas diarios de temperaturas máximas y mínimas e información diaria de precipitación se sugiere consultar los siguientes enlaces:

- [MAPA DIARIO DE TEMPERATURA MÁXIMA.](#)
- [MAPA DIARIO DE TEMPERATURA MÍNIMA.](#)
- [INFORMACIÓN DIARIA DE PRECIPITACIÓN Y TEMPERATURA DE LOS PRINCIPALES AEROPUERTOS DEL PAÍS.](#)
- [MOAICO MAPAS DE PRECIPITACIÓN DIARIA EN MILÍMETROS.](#)

ALERTAS POR NIVELES DE LOS RÍOS

REGIÓN ORINOQUIA

SITIOS PARA LOS CUALES SE GENERA LA ALERTA

ALERTA ROJA

NIVELES ALTOS EN EL CAUCE PRINCIPAL DEL RÍO INÍRIDA

Se eleva a este nivel de alerta Roja por cuanto continua la tendencia de ascenso en los niveles del río Inírida, que ha alcanzando valores críticos, alrededor de la cota de afectación a la altura del municipio de Puerto Inírida. El IDEAM recomienda a población en general asentada en las márgenes de las riberas y a las autoridades locales tomen las medidas preventivas pertinentes ante los impactos que pueda ocasionar el incremento del nivel del cauce principal del río Inírida, especialmente en el municipio de Puerto Inírida.

REGIÓN ORINOQUIA

SITIOS PARA LOS CUALES SE GENERA LA ALERTA

ALERTA NARANJA

NIVELES ALTOS EN EL CAUCE PRINCIPAL DEL RÍO UPÍA

Debido a las fuertes precipitaciones registradas en días pasados, los niveles del río Upía se encuentran en el rango de altos, especialmente los registrados en el sitio La Reventonera, en la cabecera municipal del Barranca de Upía. Por ésta situación y debido a caída de material sobre el lecho del río se viene presentando un represamiento, por lo cual se previene a los pobladores de sectores bajos, especialmente en el municipio de Barranca de Upía, e igualmente en las inspecciones de Guayabal y Viso del Toro en el municipio de Cabuyaro (Meta) y Santa Elena en Villanueva (Casanare), ya que se pueden presentar crecientes súbitas. También se previene a pobladores de las veredas como Caimán Alto y Bajo, e inundaciones en veredas El Fical, Caracolí y Las Moras, sitios ubicados en el municipio de Barranca de Upía. La alerta se extiende hasta otros sitios de represamiento reportados a la altura de Agua Caliente en el municipio de Sabanalarga.

ALERTAS POR NIVELES DE LOS RÍOS

REGIÓN ORINOQUIA

SITIOS PARA LOS CUALES SE GENERA LA ALERTA

NIVELES ALTOS EN EL RÍO META

Se mantiene esta alerta dado que el nivel del río Meta a la altura de Puerto López, Cabuyaro y la inspección de Carupa se encuentra con valores considerados altos para esta época del año, producto de las precipitaciones que se han registrado en la cuenca aportante y a los aportes significativos de los principales afluentes que desciende del piedemonte llanero, especialmente del río Guatiquía. El IDEAM recomienda a la población en general estar atenta al comportamiento de los niveles del río Meta.

NIVELES ALTOS EN LOS RÍOS CUENCA ALTA DEL RÍO GUAVIARE

Debido a las precipitaciones registradas en los últimos días se han mantenido altos los niveles de los ríos Ariari y Guejar. Dado que se espera que persistan las precipitaciones en la cuenca alta del río Guaviare no se descarta la ocurrencia de ascenso moderados del nivel que mantenga la condición de niveles altos cercanos a la cota de afectación durante las próximas horas.

ALERTA AMARILLA

REGIÓN ANDINA

SITIOS PARA LOS CUALES SE GENERA LA ALERTA

PROBABILIDAD DE INCREMENTOS SÚBITOS EN LOS NIVELES DE LOS RÍOS QUE SE ENCUENTRAN EN LÍMITES ENTRE BOYACÁ, ANTIOQUIA Y SANTANDER

Se mantiene esta alerta dado que se prevé incrementos súbitos en los niveles de los principales ríos y afluentes que se encuentran en los límites entre Boyacá, Antioquia y Santander, debido a las fuertes precipitaciones registradas en la región. Igualmente, se recomienda especial atención al comportamiento de los niveles de la quebrada La Liboriana y el río San Juan, en el suroccidente del departamento de Antioquia.

PROBABILIDAD DE CRECIENTES SÚBITAS EN LOS RÍOS DE ALTA MONTAÑA DEL DEPARTAMENTO DE ANTIOQUIA

Se mantiene alerta amarilla dadas las lluvias fuertes que se han presentado en el departamento de Antioquia durante las últimas horas, las cuales se prevé generen incrementos súbitos en ríos de alta pendiente, en especial los ríos San José, Tenche, El Bagre, Nechí, Taraza, entre otros. La recomendación se extiende para las quebradas y principales afluentes al río Cauca, en especial la quebrada La Liboriana y el río San Juan, en el sector comprendido entre los municipios de Andes y Puerto Valdivia. El IDEAM recomienda las autoridades locales y a la población en general estar atentos ante la probabilidad de ocurrencia de crecientes súbitas en ríos de alta pendiente del departamento de Antioquia.

ALERTA AMARILLA

ALERTAS POR NIVELES DE LOS RÍOS

REGIÓN PACÍFICA

SITIOS PARA LOS CUALES SE GENERA LA ALERTA

ALERTA AMARILLA

PROBABILIDAD DE CRECIENTE SÚBITA EN EL RÍO JUAN DE ATRATO

Se emite esta alerta debido a la alta probabilidad de creciente súbita en el nivel del río San Juan, monitoreado a la altura del municipio de Tadó (Chocó), producto de las lluvias de carácter moderado a fuerte e inclusive con tormentas eléctricas que se han presentado en la cuenca aportante, las cuales se pronostica persistan durante las próximas horas. El IDEAM recomienda a los pobladores ribereños de sectores bajos estar atentos al comportamiento del nivel del río.

PROBABILIDAD DE CRECIENTE SUBITA EN LOS RIOS QUE DESCENDEN DE LA CORDILLERA OCCIDENTAL DIRECTOS AL PACIFICO DEPARTAMENTOS DEL VALLE Y CAUCA.

Se emite esta alerta Amarilla debido a la alta probabilidad de crecientes súbitas en los niveles de los ríos que descienden de la cordillera Occidental directos al Mar Pacifico tales como los ríos Dagua, Anchicayá, Naya, Micay y Farallones, ect. . El IDEAM recomienda a los pobladores ribereños de sectores bajos estar atentos al comportamiento de los niveles de estos ríos.

REGIÓN CARIBE

SITIOS PARA LOS CUALES SE GENERA LA ALERTA

ALERTA AMARILLA

PROBABILIDAD DE INCREMENTOS SÚBITOS EN LOS RÍOS DEL GOLFO DE URABÁ

Debido a las precipitaciones en el Golfo de Urabá durante las últimas horas, se mantiene este nivel de Alerta Amarilla, las cuales podrían generar incrementos súbitos en los niveles de los ríos Mulatos, León, Chigorodó, Carepa, Apartadó, Vijagüal, Zungo, Grande, Guadualito, Currulao y Turbo. Se recomienda a la ciudadanía en general especial atención al comportamiento en los niveles de estos ríos, dado que se pronostica continúen las lluvias en la región.

PROBABILIDAD DE INCREMENTOS SÚBITOS EN EL RIO ATRATO

Debido a las precipitaciones en sobre la cuenca alta del rio Atrato durante las últimas horas, se establece este nivel de Alerta Amarilla, las cuales podrían generar incrementos súbitos en los niveles sobre el cauce principal y sobre algunos afluentes directos al rio Atrato. El IDEAM recomienda a la ciudadanía en general especial atención al comportamiento en los niveles de estos ríos, dado que se pronostica continúen las lluvias en la región.

ALERTAS POR AMENAZAS DE INCENDIOS DE LA COBERTURA VEGETAL

ALERTA ROJA:

Amenaza Alta o muy alta de ocurrencia de incendios de la cobertura vegetal en zonas de bosques, cultivos y pastos, localizados en los siguientes municipios y sectores aledaños:

ALERTA NARANJA:

Amenaza moderada de ocurrencia de incendios de la cobertura vegetal en zonas de bosques, cultivos y pastos, localizados en los siguientes municipios y sectores aledaños:

REGIÓN CARIBE

SITIOS PARA LOS CUALES SE GENERA LA ALERTA

ALERTA ROJA

ATLÁNTICO: Campo de la Cruz y Candelaria.
BOLÍVAR: El Carmen de Bolívar
CESAR: Agustín Codazzi, Becerrill, Chiriguaná, Curumaní, La Jagua de Ibirico y La Paz.
LA GUAJIRA: Uribia.
MAGDALENA: Salamina.
SUCRE: San Onofre.

REGIÓN CARIBE

SITIOS PARA LOS CUALES SE GENERA LA ALERTA

ALERTA NARANJA

BOLÍVAR: Turbaco y Villanueva.
CESAR: Astrea, Bosconia, El Paso, San Diego y Valledupar.
LA GUAJIRA: Albania, Barrancas y Hato Nuevo.

REGIÓN ANDINA

SITIOS PARA LOS CUALES SE GENERA LA ALERTA

ALERTA ROJA

CAUCA: Bolívar, Miranda, Piendamó, Silvia, Suárez y Totoró.
HUILA: Aipe, Baraya, Neiva, Tello y Villavieja.
NARIÑO: Albán (San José), Arboleda (Berruecos), Belén, Buesaco, Colón (Génova), Consacá, El Peñol, Guaitarilla, Imués, La Cruz, La Unión, Linares, Los Andes (Sotomayor), San Bernardo, San Lorenzo, San Pedro de Cartago (Cartago), Taminango, Tangua, Túquerres y Yacuanquer.
TOLIMA: Alpujarra, Alvarado, Ambalema, Anzoátegui, Ataco, Casabianca, Chaparral, Coyaima, Cunday, Guamo, Ibagué, Lérida, Líbano, Murillo, Natagaima, Ortega, Piedras, Planadas, Prado, Purificación, Rioblanco, Rovira, Saldaña, San Luis, Santa Isabel, Suárez, Venadillo y Villahermosa.
VALLE DEL CAUCA: Buga, Cali, Calima (El Darién), Candelaria, El Cerrito, Florida, Ginebra, Guacarí, Palmira, Pradera, Restrepo, Vijes, Yotoco y Yumbo.

ALERTAS POR AMENAZAS DE INCENDIOS DE LA COBERTURA VEGETAL

ALERTA ROJA:

Amenaza Alta o muy alta de ocurrencia de incendios de la cobertura vegetal en zonas de bosques, cultivos y pastos, localizados en los siguientes municipios y sectores aledaños:

ALERTA NARANJA:

Amenaza moderada de ocurrencia de incendios de la cobertura vegetal en zonas de bosques, cultivos y pastos, localizados en los siguientes municipios y sectores aledaños:

REGIÓN ANDINA

SITIOS PARA LOS CUALES SE GENERA LA ALERTA

ALERTA NARANJA

ANTIOQUIA: Copacabana y Girardota.

BOYACÁ: Chiquinquirá, Chíquiza, El Cocuy, Ráquira, Sáchica, San Miguel de Sema, Susacón, Tinjacá, Villa de Leiva y Sora.

CALDAS: Salamina y Samaná.

CUNDINAMARCA: Albán, Anapoima, Anolaima, Apulo, Beltrán, Bituima, Cachipay, Chaguaní, El Colegio, Fúquene, Guachetá, Guaduas, Guataquí, Guayabal de Siquima, Jerusalén, La Mesa, La Vega, Nocaima, Pulí, Quipile, San Juan de Rio Seco, Sasaima, Susa, Tocaima, Vianí, Villeta y Zipacón.

HUILA: Agrado

NORTE DE SANTANDER: Convención, Cúcuta, La Playa, San Calixto, Villa Caro, Chinácota, Gramalote, Los Patios, Ocaña, Pamplona y Salazar.

SANTANDER: San Vicente de Chucurí, Simacota y Tona.

TOLIMA: Dolores, Roncesvalles, Valle de San Juan y Villarrica.

Especial atención en los parques naturales, Nevado del Huila, Las Hermosas, Nevado del Huila, galeras, Iguaque y Sumapaz

ALERTAS POR AMENAZAS DE DESLIZAMIENTO

ALERTA ROJA:

Amenaza alta a muy alta por deslizamientos de tierra detonados por lluvias, localizados en los siguientes municipios:

ALERTA NARANJA:

Amenaza moderada por deslizamientos de tierra detonados por lluvias, localizados en los siguientes municipios:

REGIÓN CARIBE

ALERTA
NARANJA

SITIOS PARA LOS CUALES SE GENERA LA ALERTA

CÓRDOBA: Tierralta

REGIÓN ANDINA

ALERTA
NARANJA

SITIOS PARA LOS CUALES SE GENERA LA ALERTA

ANTIOQUIA: Valdivia

CUNDINAMARCA: Guayabetal, Fusagasugá, Silvania, Tibacuy y Viotá.

NORTE DE SANTANDER: Toledo

REGIÓN ORINOQUÍA

ALERTA
NARANJA

SITIOS PARA LOS CUALES SE GENERA LA ALERTA

CASANARE: Aguazul, Monterrey, Tauramena y Chámeza.

META: Acacías, Cubarral, Lejanías, Mesetas, Restrepo, Villavicencio, El Calvario, La Macarena, El Castillo y San Juan de Arama.

REGIÓN PACÍFICA

ALERTA
NARANJA

SITIOS PARA LOS CUALES SE GENERA LA ALERTA

CAUCA: El Tambo, López, Piamonte y Timbiquí.

CHOCÓ: Bagadó, Cértegui, Condoto, Istmina, Lloró, Nóvita, Tadó, Alto Baudó (Pie de Pato), Atrato (Yuto), Rio Quito (Paimadó), Bajo Baudó (Pizarro), El Cantón del San Pablo (Managrú), Medio Baudó (Boca de Pepé), Unión Panamericana (Animas), Rio Iró (Santa Rita), Medio San Juan (Andagoya), Nuquí, Quibdó y San José del Palmar.

NARIÑO: Francisco Pizarro (Salahonda), Mosquera, Olaya Herrera (Bocas de Satinga), Roberto Payán (San José) y Tumaco.

ALERTAS POR AMENAZAS DE DESLIZAMIENTO

ALERTA ROJA:

Amenaza alta a muy alta por deslizamientos de tierra detonados por lluvias, localizados en los siguientes municipios:

ALERTA NARANJA:

Amenaza moderada por deslizamientos de tierra detonados por lluvias, localizados en los siguientes municipios:

REGIÓN AMAZONÍA

SITIOS PARA LOS CUALES SE GENERA LA ALERTA

ALERTA NARANJA

CAQUETÁ: Florencia y Montañita.
PUTUMAYO: Mocoa, San Francisco y Villagarzón.

SITIOS PARA LOS CUALES SE GENERA LA ALERTA

ALERTA AMARILLA

Debido a las precipitaciones acumuladas durante los últimos días y las registradas durante el día de hoy, se advierte la probabilidad baja de deslizamiento de tierra detonados por lluvias en sectores de alta pendiente de varios municipios del país. Se recomienda revisar el boletín de pronóstico diario por amenaza de deslizamientos de tierra que se encuentra en el siguiente enlace: <http://www.pronosticosyalertas.gov.co/web/pronosticos-y-alertas/pronostico-de-la-amenaza-diaria-por-deslizamientos>

ALERTAS METEOMARINA

MAR CARIBE

SITIOS PARA LOS CUALES SE GENERA LA ALERTA

ALERTA AMARILLA

POR VIENTO Y OLEAJE

En el centro del mar Caribe colombiano se prevén condiciones de amenaza para la travesía en pequeñas embarcaciones por cuenta del viento que se aproximará a 25 – 30 nudos (45 – 54 km/h) y el oleaje que variará entre 3.0 – 4.0 metros, por lo que se sugiere a pescadores y usuarios consultar con las Capitanías de puerto antes de zarpar.

POR TIEMPO LLUVIOSO

Para el día de hoy en áreas localizadas enfrente del Urabá, Córdoba y Sucre se pronostican condiciones lluviosas durante la jornada con posibilidad en algunos casos de tormentas eléctricas y ráfagas de viento. Se recomienda a pescadores y usuarios de embarcaciones de poco calado consultar con las Capitanías de puerto antes de zarpar en zonas de tempestad.

OCEANO PACÍFICO

SITIOS PARA LOS CUALES SE GENERA LA ALERTA

ALERTA AMARILLA

POR TIEMPO LLUVIOSO

El día de hoy en amplios sectores del océano Pacífico nacional se prevén lluvias, acompañadas en algunos casos de tormentas eléctricas y rachas de viento. Se recomienda a pescadores y usuarios de embarcaciones pequeñas consultar con las Capitanías de puerto antes de zarpar.

POR PLEAMAR

Desde el día de mañana 20 y hasta el próximo 26 de junio del presente año se espera una de las pleamares más significativas del mes asociada con la marea astronómica en el litoral Pacífico nacional, por lo que se recomienda a habitantes costeros estar atentos a la evolución del fenómeno.

°C: grados Celsius

m: metros

mm: milímetros

msnm: metros sobre nivel del mar

Km/h: kilómetros por hora

HLC: hora local colombiana

GOES: Geostationary Operational Environmental Satellites (Satélite Geoestacionario Operacional Ambiental).

GOES-13 es el designado GOES-Este, localizado en 75° W sobre el ecuador geográfico.

PNN: Parque Nacional Natural

SFF: Santuario de Fauna y Flora



ALERTA ROJA. PARA TOMAR ACCIÓN Advierte a los sistemas de prevención y atención de desastres sobre la amenaza que puede ocasionar un fenómeno con efectos adversos sobre la población, el cual requiere la atención inmediata por parte de la población y de los cuerpos de atención y socorro. Se emite una alerta sólo cuando la identificación de un evento extraordinario indique la probabilidad de amenaza inminente y cuando la gravedad del fenómeno implique la movilización de personas y equipos, interrumpiendo el normal desarrollo de sus actividades cotidianas.



ALERTA NARANJA. PARA PREPARARSE Indica la presencia de un fenómeno. No implica amenaza inmediata y como tanto es catalogado como un mensaje para informarse y prepararse. El aviso implica vigilancia continua ya que las condiciones son propicias para el desarrollo de un fenómeno, sin que se requiera permanecer alerta.



ALERTA AMARILLA. PARA INFORMARSE Es un mensaje oficial por el cual se difunde información. Por lo regular se refiere a eventos observados, reportados o registrados y puede contener algunos elementos de pronóstico a manera de orientación. Por sus características pretéritas y futuras difiere del aviso y de la alerta, y por lo general no está encaminado a alertar sino a informar.

CONDICIONES NORMALES Indica que no existe ninguna clase de alerta para la región o zona mencionada.

OMAR FRANCO | Director General

CHRISTIAN EUSCÁTEGUI | Jefe Oficina del Servicio de Pronósticos y Alertas

Profesionales de Turno:

Henry ROMERO, Sonia BERMÚDEZ, Daniel USECHE, Nancy LOPEZ y Mirovan SVERKO

<http://www.ideam.gov.co>

Correos electrónicos: servicio@ideam.gov.co, alertas@ideam.gov.co

Calle 25D # 96B - 70, Piso 3. Bogotá, D.C., Colombia.

Teléfono: 3075625 Ext. 1334-1336.

Sigamos en:

