

# INFORME TÉCNICO DIARIO Nº 172

El IDEAM comunica al Sistema Nacional de Gestión del Riesgo (SNGR) y al Sistema Nacional Ambiental (SINA).

Bogotá D. C., lunes, 20 de junio de 2016.

Hora de actualización:  
11:55 a. m. HLC



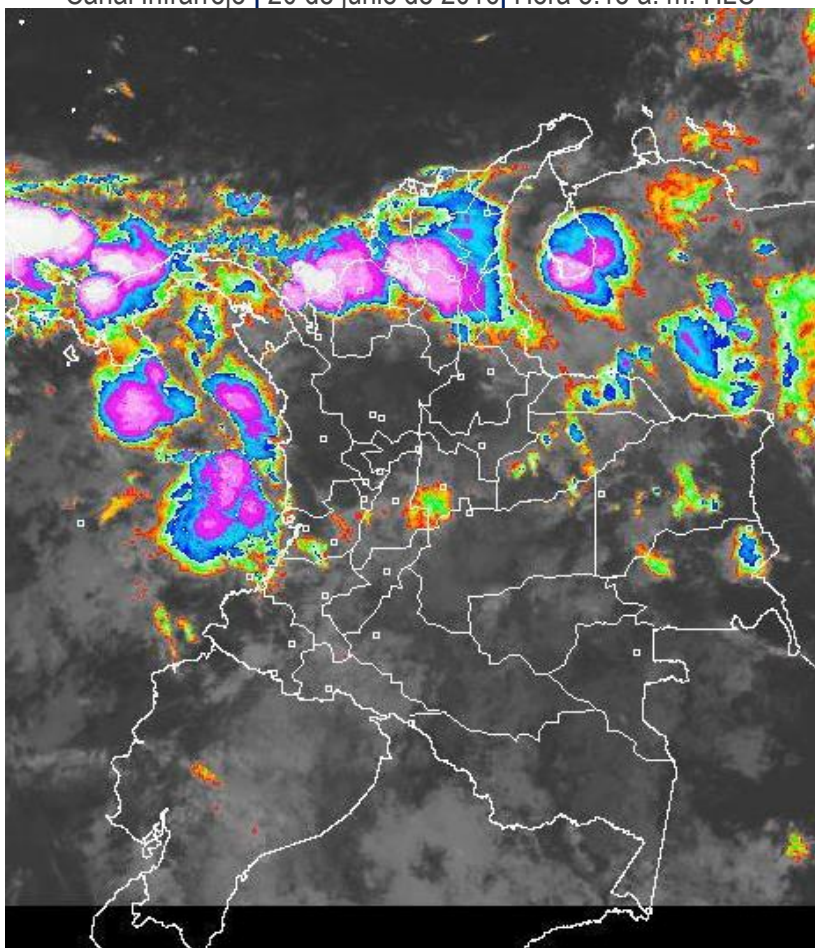
## CONDICIONES HIDROMETEOROLÓGICAS ACTUALES

En las últimas 24 horas las precipitaciones han estado presentes en las regiones Orinoquia, Amazonia, Pacífica y en algunos sectores del Caribe. Para el área andina ha prevaecido en un descenso de las lluvias.

Para hoy se prevé precipitaciones en el Caribe, Pacífico, norte de la andina y centro y oriente de la Orinoquia y piedemonte amazónico. Condiciones de menos lluvias en el valle de la cuenca alta del río Magdalena.

## IMAGEN SATELITAL

Canal Infrarrojo | 20 de junio de 2016 | Hora 5:15 a. m. HLC



Consulte todos los días el pronóstico del tiempo y las alertas hidrometeorológicas vigentes del IDEAM, en un formato de calidad. Alrededor de las 7:30 a. m. está a disposición del público en [www.ideam.gov.co](http://www.ideam.gov.co).

Se puede ver también en dispositivos móviles **AQUÍ**





# LO MÁS DESTACADO

## LLUVIAS

En las últimas 24 horas se han incrementado las precipitaciones a nivel nacional, y éstas se concentraron en las regiones de la Orinoquia, Pacífica y Amazónica, e igualmente en sectores aislados de las regiones Caribe y Andina. El mayor volumen se registró en el municipio de **Restrepo (Meta)**, con **127.0 mm**.

## ALERTA ROJA

- Niveles altos en el cauce principal del río Inírida
- Por alta posibilidad de incendios de la cobertura vegetal en municipios de las regiones Caribe y Andina.
- Por deslizamientos de tierra detonados por lluvias, en sectores inestables o de alta pendiente, localizados en varios municipios de las regiones Pacífica y Orinoquia

## ALERTA NARANJA

- Por niveles altos del río Meta y sus principales afluentes.
- Por deslizamientos de tierra detonados por lluvias, en sectores inestables o de alta pendiente, localizados en varios municipios de las regiones Andina, Caribe, Pacífica, Amazónica y Orinoquia
- Por moderada posibilidad de incendios de la cobertura vegetal en municipios de las regiones Caribe y Andina.
- Por tiempo lluvioso en el Mar Caribe y en el Océano Pacífico.

## ALERTA AMARILLA

- Por probabilidad de incrementos súbitos de nivel en los ríos que vierten en el Golfo de Urabá, en los ríos que se encuentran en límites entre Boyacá, Antioquia y Santander, en el río San Juan de Atrato, río Atrato y los ríos que descienden de la cordillera occidental directos al Pacífico (Valle del Cauca y Cauca).
- Por niveles altos en el cauce principal del río Guaviare.
- Por niveles altos en varios afluentes directos al Océano Pacífico.
- Por viento y oleaje en el mar Caribe y también por pleamar en el Océano Pacífico.

# PRONÓSTICO CONDICIONES METEOROLÓGICAS ESPECIALES

## ÁREA DEL VOLCÁN GALERAS

En la mañana y hasta entrada la tarde pesitrán las condiciones secas, luego se advierten precipitaciones ligeras y dispersas.

El SERVICIO GEOLÓGICO COLOMBIANO reporta en nivel AMARILLO (III): CAMBIOS EN EL COMPORTAMIENTO DE LA ACTIVIDAD VOLCÁNICA. Lat: 1.55 Lon: -77.37

ELEVACIÓN (pies)	DIRECCIÓN	VELOCIDAD	
		NUDOS	Km/h
10,000	SURESTE	10 - 15	18 - 27
18,000	ESTE	20 - 25	36 - 45
24,000	ESTE	25 - 30	45 - 54
30,000	ESTE	15 - 20	27 - 36

## ÁREA DEL VOLCÁN NEVADO DEL HUILA

Cielo entre parcialmente nublado y nublado con precipitaciones a diferentes horas.

El SERVICIO GEOLÓGICO COLOMBIANO reporta en nivel AMARILLO (III): CAMBIOS EN EL COMPORTAMIENTO DE LA ACTIVIDAD VOLCÁNICA. Lat: 2.92 Lon: -76.05

ELEVACIÓN (pies)	DIRECCIÓN	VELOCIDAD	
		NUDOS	Km/h
10,000	SURESTE	10 - 15	18 - 27
18,000	ESTE	25 - 30	45 - 54
24,000	ESTE	20 - 25	36 - 45
30,000	ESTE	10 - 15	18 - 27

## ÁREA DEL VOLCÁN CERRO MACHÍN

En el transcurso de la jornada, predominarán las condiciones mayormente cubiertas con precipitaciones a diferentes horas.

El SERVICIO GEOLÓGICO COLOMBIANO reporta en nivel AMARILLO (III): CAMBIOS EN EL COMPORTAMIENTO DE LA ACTIVIDAD VOLCÁNICA. Lat: 4.80 Lon: -75.62

ELEVACIÓN (pies)	DIRECCIÓN	VELOCIDAD	
		NUDOS	Km/h
10,000	SUR	5 - 10	9 - 18
18,000	ESTE	15 - 20	27 - 36
24,000	ESTE	15 - 20	27 - 36
30,000	ESTE	10 - 15	18 - 27

## ÁREA DEL VOLCÁN NEVADO DEL RUIZ

Cielo mayormente nublado en el día con probabilidad de lluvias ligeras en la tarde.

El SERVICIO GEOLÓGICO COLOMBIANO reporta en nivel AMARILLO (III): CAMBIOS EN EL COMPORTAMIENTO DE LA ACTIVIDAD VOLCÁNICA. Lat: 4.89 Lon: -75.32

ELEVACIÓN (pies)	DIRECCIÓN	VELOCIDAD	
		NUDOS	Km/h
10,000	SURESTE	5 - 10	9 - 18
18,000	ESTE	15 - 20	27 - 36
24,000	ESTE	15 - 20	27 - 36
30,000	ESTE	10 - 15	18 - 27

## ÁREA DEL COMPLEJO VOLCÁNICO CHILES-CERRO NEGRO DE

Cielo entre parcialmente nublado y nublado con lluvias después del mediodía.

El SERVICIO GEOLÓGICO COLOMBIANO reporta en nivel AMARILLO (III): CAMBIOS EN EL COMPORTAMIENTO DE LA ACTIVIDAD VOLCÁNICA. Lat: 0.81-Lon:77.93 Lat: 0.76 Lon: -77.95

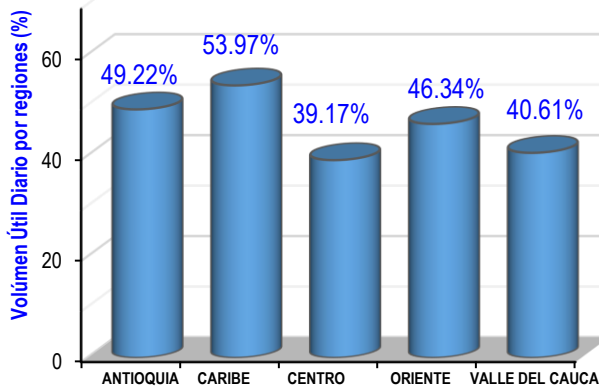
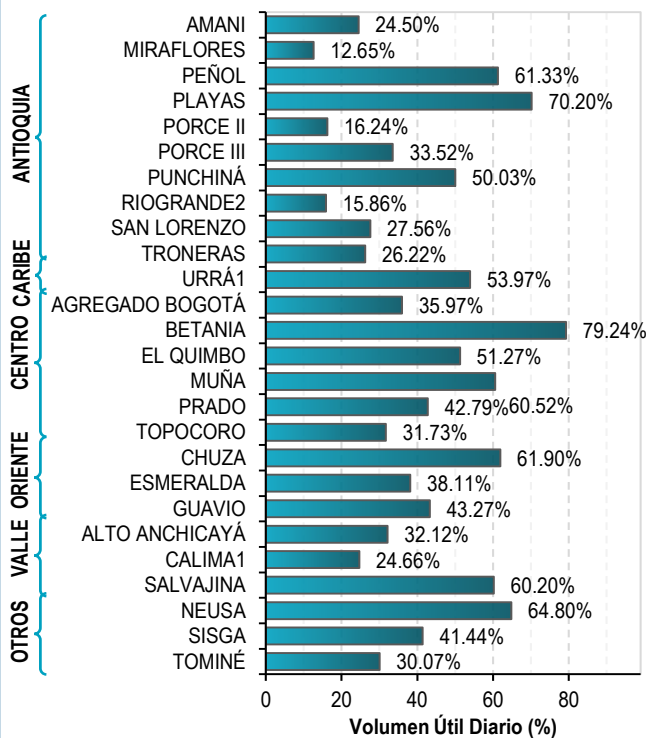
ELEVACIÓN (pies)	DIRECCIÓN	VELOCIDAD	
		NUDOS	Km/h
10,000	SURESTE	0 - 5	0 - 9
18,000	SURESTE	20 - 25	36 - 45
24,000	ESTE	20 - 25	36 - 45
30,000	VARIABLE	10 - 15	18 - 27

# ESTADO DE LOS EMBALSES

A continuación se relaciona el volumen útil diario de los principales embalses del país (expresado en porcentaje), de acuerdo con la información reportada por XM S.A. E.S.P en la siguiente dirección electrónica:

<http://ido.xm.com.co/ido/SitePages/hidrologia.aspx?q=reservas>

## VOLUMEN ÚTIL DIARIO EN LOS PRINCIPALES EMBALSES DEL PAÍS



Para estar informado diariamente de lo que pasa con el pronóstico del tiempo y las alertas.

Síguenos en Twitter @IDEAMColombia



## PRECIPITACIONES

A continuación se relacionan los municipios donde en las últimas 24 horas se registraron precipitaciones iguales o superiores a 30.0 mm.

DEPARTAMENTO	MUNICIPIO o CORREGIMIENTO
AMAZONAS	Anzá (70.0),
ANTIOQUIA	Turbo (32.0).
ATLÁNTICO	Campo de la Cruz (48.5), Suán (30.0).
CAQUETÁ	San José del Fragua (50.8), Florencia (37.0).
CASANARE	Aguazul (62.8), Yopal (44.0), Támara (30.5), Sabanalarga (30.0).
CAUCA	López de Micay (84.0), Timbiquí (95.0)
CESAR	Curumaní (35.0).
CUNDINAMARCA	Guayabetal (66.0), Paratebueno (44.0), Bogotá (30.0).
CHOCÓ	Lloró (47.8), Bahía Solano (42.0),
GUAINÍA	Puerto Inírida (120.0).
GUAVIARE	Medina (75.0), San José del Guaviare (40.0).
META	<b>Restrepo (127.0)</b> , Villavicencio (111.0), Puerto López (78.0), La Macarena (73.0), El Calvario (30.0),
NARIÑO	Francisco Pizarro (55.0), Barbacoas (42.0)
NORTE DE SANTANDER	Toledo (50.4)
PUTUMAYO	Puerto Leguizamo (76.4), Mocoa (56.7), San Francisco (54.5), Puerto Guzmán (53.12), San Miguel (35.0), Villagarzón (32.0).
SANTANDER	Puerto Parra (36.8)
VALLE DEL CAUCA	Buenaventura (52.0), Cali (48.3),
VAUPÉS	Mitú (32.0).

Para estar informado diariamente de lo que pasa con el **pronóstico del tiempo y las alertas.**

Síguenos en Twitter  
**@IDEAMColombia**



## TEMPERATURAS MÁXIMAS

A continuación se relacionan los municipios donde en las últimas 24 horas se registraron temperaturas iguales o superiores a 35.0 °C.

DEPARTAMENTO	MUNICIPIO
<b>CESAR</b>	Valledupar (37.6), Codazzi (37.0).
<b>CUNDINAMARCA</b>	Puerto Salgar (36.6),
<b>HUILA</b>	Villavieja (36.4).
<b>LA GUAJIRA</b>	<b>Manauere (38.8)</b> , Riohacha (35.6), Urumita (35.6).
<b>NORTE DE SANTANDER</b>	Cúcuta (35.6)
<b>TOLIMA</b>	Ambalema (37.2), Natagaima (36.0)



# PRONÓSTICO METEOROLÓGICO

Lunes 20 y martes 21 de junio de 2016



REGIÓN	PRONÓSTICO
<b>SABANA DE BOGOTÁ</b>	<p><b>LUNES.</b> En la mañana cielo mayormente cubierto, se estiman lluvias ligeras en amplios sectores de la ciudad y de la sabana. En horas de la tarde se estima mayor nubosidad en el capital y con probabilidad de ocurrencia de lluvias ligeras al oriente de la ciudad y centro y norte de la sabana. En la noche se estima disminución de las lluvias y se presenten en algunos sectores de la ciudad.</p> <p><b>MARTES.</b> Se pronostica la ocurrencia de lluvias ligeras durante el día en sectores de la ciudad y la sabana principalmente hacia el oriente y en la tarde y parte de la noche.</p>
<b>CARIBE</b>	<p><b>LUNES.</b> En horas de la mañana se prevén lluvias en la región, estas se concentrarán en Córdoba, Sucre, Cesar, sur de Bolívar, sectores de Magdalena; en el resto de la región cielo mayormente cubierto. En la tarde se espera la ocurrencia de lluvias. Algunas de ellas con descargas eléctricas, en amplios sectores de la región principalmente en Córdoba, Sucre, Bolívar, inmediaciones de la Sierra Nevada de Santa Marta; de menor intensidad se estiman lluvias en Atlántico. En la noche con cielo mayormente cubierto en la región con lluvias persistentes en Golfo de Urabá, Córdoba, sur de Sucre, Bolívar, Cesar, occidente de La Guajira y cercanías a la Sierra Nevada de Santa Marta</p> <p><b>MARTES.</b> Se estima que en horas de la mañana se presenten condiciones cubiertas, con presencia de algunas lluvias hacia el occidente de la región y en las inmediaciones de la Sierra Nevada de Santa Marta, especialmente en horas de la tarde y noche.</p>
<b>ARCHIPIÉLAGO DE SAN ANDRÉS, PROVIDENCIA Y SANTA CATALINA</b>	<p><b>LUNES.</b> En la mañana cielo parcialmente cubierto, se estima tiempo seco. En horas de la tarde se espera incremento en la nubosidad, sin embargo, se estima persista el tiempo seco. En la noche se estima cielo cubierto en San Andrés como en Providencia.</p> <p><b>MARTES.</b> Se prevé nubosidad variable con precipitaciones entre moderadas y fuertes en los alrededores tanto en la madrugada, mañana y tarde.</p>
<b>MAR CARIBE</b>	<p><b>LUNES.</b> Se estima en horas de la mañana condiciones de cielo parcialmente cubierto en gran parte del área, salvo en el Golfo de Urabá donde se presentara mayor nubosidad y tormentas. En la noche se espera bandas nubosas y lluvias hacia el sector oriental del Mar Caribe.</p> <p><b>MARTES.</b> En horas de la mañana se estima cielo mayormente cubierto, lluvias en el centro y occidente del área, con disminución de la nubosidad en la tarde y presencia de núcleos nubosos y con lluvias en la noche hacia el sector oriental del Mar Caribe</p>
<b>ANDINA</b>	<p><b>LUNES.</b> Se estiman mayor nubosidad y lluvias de variada intensidad hacia Boyacá, Cundinamarca, Tolima, Huila Norte de Santander. En Antioquia, y Santander con baja probabilidad de lluvias En la tarde se estima que las lluvias se extiendan en amplios zonas de Antioquia, Santanderes, Cundinamarca, Boyacá ; serán moderadas en Tolima, Eje Cafetero y Huila. Se estima disminución de las precipitaciones, presentándose en el occidente de Antioquia, al norte de Santander, Norte de Santander y sectores de Caldas.</p> <p><b>MARTES.</b> Se espera que las lluvias estén principalmente al oriente de la cordillera oriental y en sectores de Antioquia en horas de la tarde y noche.</p>

Planeando tu día?  
Descarga YA y conoce...



Consúltalo a diario y únete a la Cultura del Pronóstico del IDEAM

Disponible para

# PRONÓSTICO METEOROLÓGICO

Lunes 20 y martes 21 de junio de 2016



REGIÓN	PRONÓSTICO
INSULAR PACÍFICA	<p><b>LUNES.</b> Se estiman condiciones nubosas y lluviosas, principalmente en Gorgona durante el día</p> <p><b>MARTES.</b> En Gorgona y Malpelo cielo mayormente cubierto con presencia de lluvias aisladas en la madrugada y parte de la mañana y se mantiene en Gorgona en el resto del día</p>
PACÍFICA	<p><b>LUNES.</b> En la mañana se estima cielo entre parcial a mayormente cubierto en la región, con lloviznas diferentes sectores. En horas de la tarde tendrán las lluvias fuertes en Chocó y lluvias moderadas en Valle con baja cantidad de precipitaciones en Cauca y Nariño. En la noche las lluvias estarán hacia el litoral y norte de la región con alta probabilidad de tormentas.</p> <p><b>MARTES.</b> Se espera que en la madrugada y en la mañana estarán con pocas lluvias. En la tarde tendrá alta probabilidad de lluvias en la región en la noche las lluvias se ubicaran hacia el litoral de Nariño y Cauca.</p>
OCÉANO PACÍFICO	<p><b>LUNES.</b> Persistirán las condiciones lluviosas a lo largo de la jornada, con actividad eléctrica.</p> <p><b>MARTES.</b> Continuarán las condiciones lluviosas en el área, las de mayor intensidad en el centro y norte, tanto mar adentro como en cercanías a la costa especialmente en horas de la madrugada y parte de la mañana.</p>
ORINOQUÍA	<p><b>LUNES.</b> En horas de la mañana se estima cielo mayormente cubierto, con lluvias moderadas en el Meta y serán fuertes en Casanare, Arauca y Vichada.. En la tarde cielo con mayor nubosidad y precipitaciones en el piedemonte y occidente de la región, como también en el oriente de Vichada. En horas de la noche se estima disminución de las lluvias con excepción del oriente de Vichada</p> <p><b>MARTES.</b> Se estiman lluvias en el oriente de Vichada, centro de la región y occidente del Meta principalmente en la mañana, tarde y noche</p>
AMAZONÍA	<p><b>LUNES.</b> En la mañana cielo parcial a mayor nubosidad para la región, se estiman lluvias ligeras en el piedemonte amazonico y sobre el trapecio amazónico. En horas de la tarde se estima cielo parcialmente cubierto, con pocas lluvias a excepción de sectores de Vaupés, oriente de Amazonas y de Guainía. En la noche cielo mayor nubosidad con lluvias principalmente hacia el oriente de la región. Tiempo seco hacia el occidente</p> <p><b>MARTES.</b> Se estiman lluvias estarán principalmente en Guainía, Vaupés y piedemonte especialmente en horas de la tarde y noche, el resto de la región con cielo entre parcial y mayormente cubierto y con pocas lluvias.</p>

Planeando tu día?  
Descarga YA y conoce...



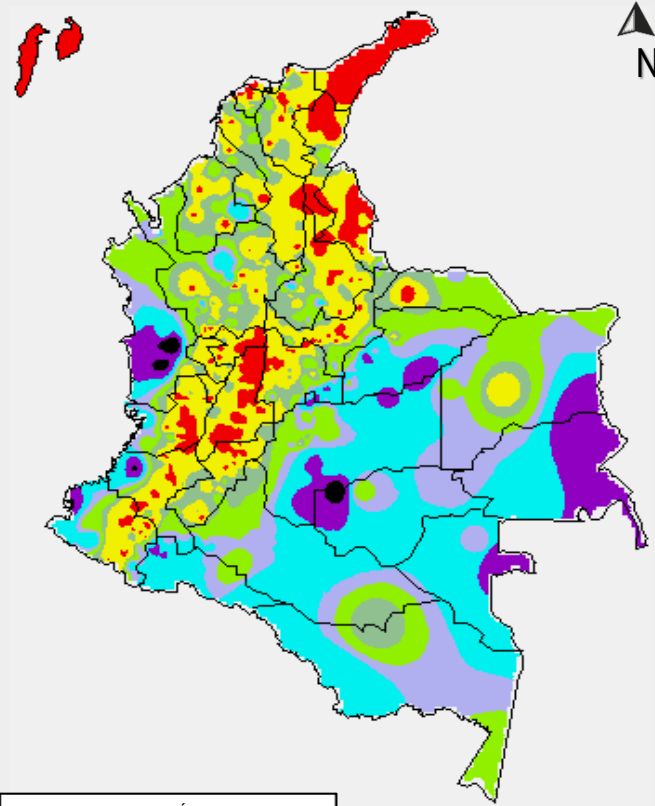
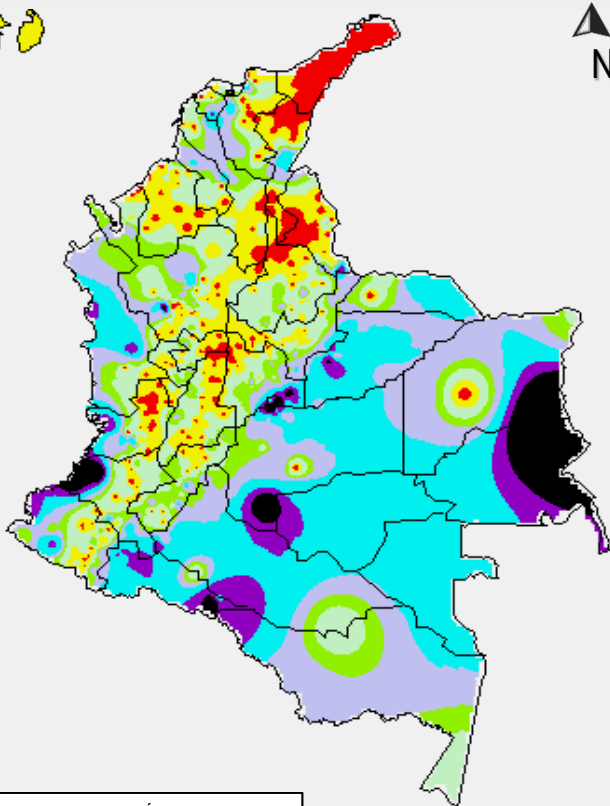
Consúltalo a diario y únete a la Cultura del Pronóstico del IDEAM

Disponible para  

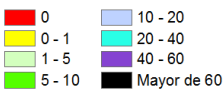
# MAPAS DE PRECIPITACIÓN

**Precipitación diaria:** desde las 07:00 a.m. del día domingo 19 de junio hasta las 07:00 a. m. del día Lunes 20 de junio de 2016.

**Precipitación de los últimos 3 días:** desde las 07:00 a.m. del día viernes 17 de junio hasta las 07:00 a. m. del día Lunes 20 de junio de 2016.

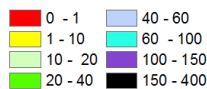


**PRECIPITACIÓN EN mm**



1 milímetro de precipitación equivale a 1 litro de lluvia por m<sup>2</sup>

**PRECIPITACIÓN EN mm**



1 milímetro de precipitación equivale a 1 litro de lluvia por m<sup>2</sup>

## ALERTAS VIGENTES E INFORMACIÓN ADICIONAL

Para mayor información sobre el pronóstico del estado del tiempo, informes técnicos diarios, comunicados especiales, mapas diarios de temperaturas máximas y mínimas e información diaria de precipitación se sugiere consultar los siguientes enlaces:

- [MAPA DIARIO DE TEMPERATURA MÁXIMA.](#)
- [MAPA DIARIO DE TEMPERATURA MÍNIMA.](#)
- [INFORMACIÓN DIARIA DE PRECIPITACIÓN Y TEMPERATURA DE LOS PRINCIPALES AEROPUERTOS DEL PAÍS.](#)
- [MOAICO MAPAS DE PRECIPITACIÓN DIARIA EN MILÍMETROS.](#)



# ALERTAS POR NIVELES DE LOS RÍOS

## REGIÓN ORINOQUIA

### SITIOS PARA LOS CUALES SE GENERA LA ALERTA

#### ALERTA ROJA

#### NIVELES ALTOS EN EL CAUCE PRINCIPAL DEL RÍO INÍRIDA

Se mantiene esta alerta dado que continúa la tendencia de ascenso en los niveles del río Inírida, que ha alcanzando valores críticos, alrededor de la cota de afectación a la altura del municipio de Puerto Inírida. El IDEAM recomienda a población en general asentada en las márgenes de las riberas y a las autoridades locales y regionales tomen las medidas preventivas pertinentes ante los impactos que pueda ocasionar el incremento del nivel del cauce principal del río Inírida, especialmente en el municipio de Puerto Inírida.

## REGIÓN ORINOQUIA

### SITIOS PARA LOS CUALES SE GENERA LA ALERTA

#### ALERTA NARANJA

#### NIVELES ALTOS EN EL RÍO META Y SUS PRINCIPALES AFLUENTES

Se mantiene esta alerta dado que el nivel del río Meta a la altura de Puerto López, Cabuyaro y la inspección de Carupa, continúa en ascenso con valores altos para esta época del año, producto de las precipitaciones de variada intensidad que se han registrado en la cuenca aportante. El IDEAM recomienda a la población en general estar atenta al comportamiento de los niveles del río Meta y sus principales afluentes que desciende del piedemonte llanero, especialmente del río Guatiquía, dado que se pronostica persistan las lluvias en la región.

## REGIÓN CARIBE

### SITIOS PARA LOS CUALES SE GENERA LA ALERTA

#### ALERTA AMARILLA

#### PROBABILIDAD DE INCREMENTOS SÚBITOS EN LOS RÍOS DEL GOLFO DE URABÁ

Se mantiene esta alerta debido a las precipitaciones registradas en el Golfo de Urabá, las cuales podrían generar incrementos súbitos en los niveles de los ríos Mulatos, León, Chigorodó, Carepa, Apartadó, Vijagüal, Zungo, Grande, Guadualito, Currulao y Turbo. Se recomienda a la ciudadanía en general especial atención al comportamiento en los niveles de estos ríos, dado que se pronostica continúen las lluvias en la región.

# ALERTAS POR NIVELES DE LOS RÍOS

## REGIÓN ORINOQUIA

### SITIOS PARA LOS CUALES SE GENERA LA ALERTA

#### ALERTA AMARILLA

#### NIVELES ALTOS EN LOS RÍOS DE LA CUENCA ALTA DEL RÍO GUAVIARE

Debido a las precipitaciones registradas en los últimos días se han mantenido altos los niveles de los ríos Ariari, Guejar y Guayabero, por lo que se prevé continúe el ascenso moderado en el nivel del río Guaviare, que registra valores en el rango de altos históricos para la época.

## REGIÓN PACÍFICA

### SITIOS PARA LOS CUALES SE GENERA LA ALERTA

#### ALERTA AMARILLA

#### PROBABILIDAD DE CRECIENTE SÚBITA EN EL RÍO SAN JUAN DE ATRATO

Se mantiene esta alerta debido a la alta probabilidad de creciente súbita en el nivel del río San Juan, monitoreado a la altura del municipio de Tadó (Chocó), producto de las lluvias de variada intensidad que se han presentado en la cuenca aportante, las cuales se pronostica persistan durante las próximas horas. El IDEAM recomienda a los pobladores ribereños de sectores bajos estar atentos al comportamiento del nivel del río.

#### PROBABILIDAD DE CRECIENTE SÚBITA EN LOS RÍOS QUE DESCENDEN DE LA CORDILLERA OCCIDENTAL DIRECTOS AL PACÍFICO DEPARTAMENTOS DEL VALLE DEL CAUCA Y CAUCA

Se mantiene esta alerta debido a la alta probabilidad de crecientes súbitas en los niveles de los ríos que descienden de la Cordillera Occidental directos al Mar Pacífico, tales como los ríos Dagua, Anchicayá, Naya, Micay y Farallones, entre otros. El IDEAM recomienda a los pobladores ribereños de sectores bajos estar atentos al comportamiento de los niveles de estos ríos.

# ALERTAS POR AMENAZAS DE INCENDIOS DE LA COBERTURA VEGETAL

**ALERTA ROJA:**

Amenaza Alta o muy alta de ocurrencia de incendios de la cobertura vegetal en zonas de bosques, cultivos y pastos, localizados en los siguientes municipios y sectores aledaños:

**ALERTA NARANJA:**

Amenaza moderada de ocurrencia de incendios de la cobertura vegetal en zonas de bosques, cultivos y pastos, localizados en los siguientes municipios y sectores aledaños:

## REGIÓN CARIBE

<b>ALERTA ROJA</b>	<b>SITIOS PARA LOS CUALES SE GENERA LA ALERTA</b>
	<b>CESAR:</b> Agustín Codazzi, Becerrill y La Paz.

## REGIÓN CARIBE

<b>ALERTA NARANJA</b>	<b>SITIOS PARA LOS CUALES SE GENERA LA ALERTA</b>
	<b>ATLÁNTICO:</b> Campo de la Cruz y Candelaria. <b>CESAR:</b> Chiriguaná, Curumaní, La Jagua de Ibirico y San Diego. <b>SUCRE:</b> San Onofre y Tolú.

## REGIÓN ANDINA

<b>ALERTA ROJA</b>	<b>SITIOS PARA LOS CUALES SE GENERA LA ALERTA</b>
	<b>BOYACÁ:</b> Ráquira, Sáchica, San Miguel de Sema, Susacón y Tinjacá. <b>CAUCA:</b> Bolívar, Corinto, Miranda, Piendamó, Silvia, Suárez y Totoró. <b>CUNDINAMARCA:</b> Albán, Anapoima, Apulo, Beltrán, Bituima, Cachipay, Chaguaní, Fúquene, Guachetá, Guaduas, Guataquí, Guayabal de Siquima, Jerusalén, La Vega, Nocaima, Pulí, Quipile, San Juan de Río Seco, Sasaima, Susa, Tocaima, Viani y Villeta. <b>HUILA:</b> Aipe, Neiva, Tello y Villavieja. <b>NARIÑO:</b> Arboleda (Berruecos), Belén, Buesaco, Consacá, El Peñol, Guaitarilla, Imués, La Cruz, La Llanada, Linares, Los Andes (Sotomayor), Nariño, Pasto, San Lorenzo, Taminango, Tangua y Yacuanquer. <b>NORTE DE SANTANDER:</b> Convención, Cúcuta, Gramalote, La Playa, Pamplona y San Calixto. <b>TOLIMA:</b> Alvarado, Ambalema, Anzoátegui, Ataco, Casabianca, Chaparral, Coyaima, Cunday, Guamo, Ibagué, Lérida, Libano, Murillo, Natagaima, Ortega, Piedras, Planadas, Prado, Purificación, Rioblanco, Rovira, Saldaña, San Luis, Santa Isabel, Suárez, Valle de San Juan, Venadillo y Villahermosa. <b>VALLE DEL CAUCA:</b> Bolívar, Buga, Calima (El Darién), Candelaria, El Cerrito, Florida, Ginebra, Guacarí, Palmira, Pradera y Yotoco.

# ALERTAS POR AMENAZAS DE INCENDIOS DE LA COBERTURA VEGETAL

**ALERTA ROJA:**

Amenaza Alta o muy alta de ocurrencia de incendios de la cobertura vegetal en zonas de bosques, cultivos y pastos, localizados en los siguientes municipios y sectores aledaños:

**ALERTA NARANJA:**

Amenaza moderada de ocurrencia de incendios de la cobertura vegetal en zonas de bosques, cultivos y pastos, localizados en los siguientes municipios y sectores aledaños:

REGIÓN ANDINA	
SITIOS PARA LOS CUALES SE GENERA LA ALERTA	
<b>ALERTA NARANJA</b>	<b>ANTIOQUIA:</b> Copacabana y Fredonia.
	<b>BOYACÁ:</b> Chiquinquirá, Chíquiza, El Cocuy y Villa de Leyva.
	<b>CALDAS:</b> Manzanares, Marquetalia, Samaná y Salamina.
	<b>CUNDINAMARCA:</b> Agua de Dios, Anolaima, Bogotá D.C., Bojacá, El Colegio, Girardot, La Calera, La Mesa, Nariño, Nilo, Pandi, Ricaurte, Soacha, Vergara y Zipacón.
	<b>NARIÑO:</b> Albán (San José), Ancuya, Colón (Génova), El Tambo, La Florida, La Unión, San Bernardo, San Pedro de Cartago (Cartago), Sandoná y Túquerres.
	<b>NORTE DE SANTANDER:</b> El Zulia, Los Patios, Ocaña, Salazar y Villa Caro.
	<b>SANTANDER:</b> California, Charta, Matanza, Rionegro, San Andrés, San Vicente de Chucurí, Simacota y Tona.
<b>TOLIMA:</b> Alpujarra, Carmen de Apicalá, Coello, Dolores, Espinal, Flandes, Fresno, Icononzo, Melgar, Roncesvalles y Villarrica.	
<b>VALLE DEL CAUCA:</b> Cali, Restrepo, Vijes y Yumbo.	

*Especial atención en los Parques Nacionales Naturales Nevado del Huila, Las Hermosas, Galeras e Iguaque.*

# ALERTAS POR AMENAZAS DE DESLIZAMIENTO

**ALERTA ROJA:**

Amenaza alta a muy alta por deslizamientos de tierra detonados por lluvias, localizados en los siguientes municipios:

**ALERTA NARANJA:**

Amenaza moderada por deslizamientos de tierra detonados por lluvias, localizados en los siguientes municipios:

## REGIÓN CARIBE

**ALERTA NARANJA**

### SITIOS PARA LOS CUALES SE GENERA LA ALERTA

**CÓRDOBA:** Tierralta

## REGIÓN ANDINA

**ALERTA NARANJA**

### SITIOS PARA LOS CUALES SE GENERA LA ALERTA

**ANTIOQUIA:** Briceño, Valdivia

**CUNDINAMARCA:** Bituima, Guayabetal, Gutiérrez, Medina, Quebradanegra, Quetame, Quipile y Vianí.

**SANTANDER:** Barbosa.

## REGIÓN PACÍFICA

**ALERTA ROJA**

### SITIOS PARA LOS CUALES SE GENERA LA ALERTA

**CAUCA:** El Tambo, López .

## REGIÓN PACÍFICA

**ALERTA NARANJA**

### SITIOS PARA LOS CUALES SE GENERA LA ALERTA

**CAUCA:** Piamonte y Timbiquí.

**CHOCÓ:** Alto Baudó, Atrato (Yuto), Bagadó, Bahía Solano (Mutis), Bajo Baudó, Cértegui, Condoto, El Cantón del San Pablo (Managrú), Istmina, Lloró, Medio Baudó, Medio San Juan (Andagoya), Nóvita, Río Iró (Santa Rita), Río Quito, Tadó y Unión Panamericana (Ánimas).

**NARIÑO:** Barbacoas, Francisco Pizarro (Salahonda), Mosquera, Olaya Herrera, Roberto Payán y Tumaco.

# ALERTAS POR AMENAZAS DE DESLIZAMIENTO

**ALERTA ROJA:**

Amenaza alta a muy alta por deslizamientos de tierra detonados por lluvias, localizados en los siguientes municipios:

**ALERTA NARANJA:**

Amenaza moderada por deslizamientos de tierra detonados por lluvias, localizados en los siguientes municipios:

## REGIÓN ORINOQUÍA

### SITIOS PARA LOS CUALES SE GENERA LA ALERTA

**ALERTA ROJA**

**META:** El Calvario, Restrepo, Villavicencio

## REGIÓN ORINOQUÍA

### SITIOS PARA LOS CUALES SE GENERA LA ALERTA

**ALERTA NARANJA**

**CASANARE:** Aguazul, Chámeza, Monterrey, Sabanalarga, Tauramena, Yopal.

**GUAINÍA:** Inírida

**META:** Acacías, Cumaral, La Macarena, Lejanías, Mesetas, San Juan De Arama, San Juanito.

**VICHADA:** Cumaribo.

## REGIÓN AMAZONÍA

### SITIOS PARA LOS CUALES SE GENERA LA ALERTA

**ALERTA NARANJA**

**CAQUETÁ:** Florencia, Montañita y San José del Fragua.

**PUTUMAYO:** Mocoa, San Francisco, Santiago y Villagarzón.

### SITIOS PARA LOS CUALES SE GENERA LA ALERTA

**ALERTA AMARILLA**

Debido a las precipitaciones acumuladas durante los últimos días y las registradas durante el día de hoy, se advierte la probabilidad baja de deslizamiento de tierra detonados por lluvias en sectores de alta pendiente de varios municipios del país. Se recomienda revisar el boletín de pronóstico diario por amenaza de deslizamientos de tierra que se encuentra en el siguiente enlace:

<http://www.pronosticosyalertas.gov.co/web/pronosticos-y-alertas/pronostico-de-la-amenaza-diaria-por-deslizamientos>

# ALERTAS METEOMARINA

## MAR CARIBE

### SITIOS PARA LOS CUALES SE GENERA LA ALERTA

#### ALERTA NARANJA

#### POR TIEMPO LLUVIOSO

En áreas localizadas enfrente del Urabá, Córdoba y Sucre se pronostican condiciones lluviosas durante la jornada con posibilidad en algunos casos de tormentas eléctricas y ráfagas de viento. Se recomienda a pescadores y usuarios de embarcaciones de poco calado consultar con las Capitanías de puerto antes de zarpar en zonas de inminente tempestad.

## MAR CARIBE

### SITIOS PARA LOS CUALES SE GENERA LA ALERTA

#### ALERTA AMARILLA

#### POR VIENTO Y OLEAJE

En amplios sectores del mar Caribe colombiano, especialmente en el centro y occidente, se prevén condiciones de amenaza para la travesía en pequeñas embarcaciones por cuenta del viento que se aproximará a 25 – 30 nudos (46 – 54 km/h) con posibilidad de rachas mayores, y el oleaje que variará entre 3.0 – 4.0 metros. Por lo anterior, se sugiere a pescadores y usuarios consultar con las Capitanías de puerto antes de zarpar.

# ALERTAS METEOMARINA

## OCÉANO PACÍFICO

### SITIOS PARA LOS CUALES SE GENERA LA ALERTA

#### ALERTA NARANJA

#### POR TIEMPO LLUVIOSO

Sobre gran parte del Océano Pacífico colombiano, tanto en zona costera como en altamar, se prevén fuertes lluvias acompañadas en algunos casos de tormentas eléctricas y rachas de viento. Se recomienda a pescadores y usuarios de embarcaciones pequeñas consultar con las Capitanías de puerto antes de zarpar.

## OCÉANO PACÍFICO

### SITIOS PARA LOS CUALES SE GENERA LA ALERTA

#### ALERTA AMARILLA

#### POR PLEAMAR

Desde el día de hoy 20 y hasta el próximo 26 de junio del presente año, se espera una de las pleamares más significativas del mes asociada con la marea astronómica en el litoral Pacífico nacional, por lo que se recomienda a habitantes costeros estar atentos a la evolución del fenómeno.



°C: grados Celsius

m: metros

mm: milímetros

msnm: metros sobre nivel del mar

Km/h: kilómetros por hora

HLC: hora local colombiana

GOES: Geostationary Operational Environmental Satellites (Satélite Geoestacionario Operacional Ambiental).

GOES-13 es el designado GOES-Este, localizado en 75° W sobre el ecuador geográfico.

PNN: Parque Nacional Natural

SFF: Santuario de Fauna y Flora



**ALERTA ROJA. PARA TOMAR ACCIÓN** Advierte a los sistemas de prevención y atención de desastres sobre la amenaza que puede ocasionar un fenómeno con efectos adversos sobre la población, el cual requiere la atención inmediata por parte de la población y de los cuerpos de atención y socorro. Se emite una alerta sólo cuando la identificación de un evento extraordinario indique la probabilidad de amenaza inminente y cuando la gravedad del fenómeno implique la movilización de personas y equipos, interrumpiendo el normal desarrollo de sus actividades cotidianas.



**ALERTA NARANJA. PARA PREPARARSE** Indica la presencia de un fenómeno. No implica amenaza inmediata y como tanto es catalogado como un mensaje para informarse y prepararse. El aviso implica vigilancia continua ya que las condiciones son propicias para el desarrollo de un fenómeno, sin que se requiera permanecer alerta.



**ALERTA AMARILLA. PARA INFORMARSE** Es un mensaje oficial por el cual se difunde información. Por lo regular se refiere a eventos observados, reportados o registrados y puede contener algunos elementos de pronóstico a manera de orientación. Por sus características pretéritas y futuras difiere del aviso y de la alerta, y por lo general no está encaminado a alertar sino a informar.

**CONDICIONES NORMALES** Indica que no existe ninguna clase de alerta para la región o zona mencionada.

OMAR FRANCO | Director General

CHRISTIAN EUSCÁTEGUI | Jefe Oficina del Servicio de Pronósticos y Alertas

Profesionales de Turno:

Henry ROMERO, Juan BARRIOS, Viviana CHIVATÁ, Mirovan SVERCO, Alexander MARTÍNEZ, Mauricio TORRES, Laura MACÍAS y Alberto PARDO.

<http://www.ideam.gov.co>

Correos electrónicos: [servicio@ideam.gov.co](mailto:servicio@ideam.gov.co), [alertas@ideam.gov.co](mailto:alertas@ideam.gov.co)

Calle 25D # 96B - 70, Piso 3. Bogotá, D.C., Colombia.

Teléfono: 3075625 Ext. 1334-1336.

Síganos en:

