

INFORME TÉCNICO DIARIO N° 174

El IDEAM comunica al Sistema Nacional de Gestión del Riesgo (SNGR) y al Sistema Nacional Ambiental (SINA).

Bogotá D. C., miércoles, 22 de junio de 2016.

Hora de actualización:
11:45 a.m. HLC



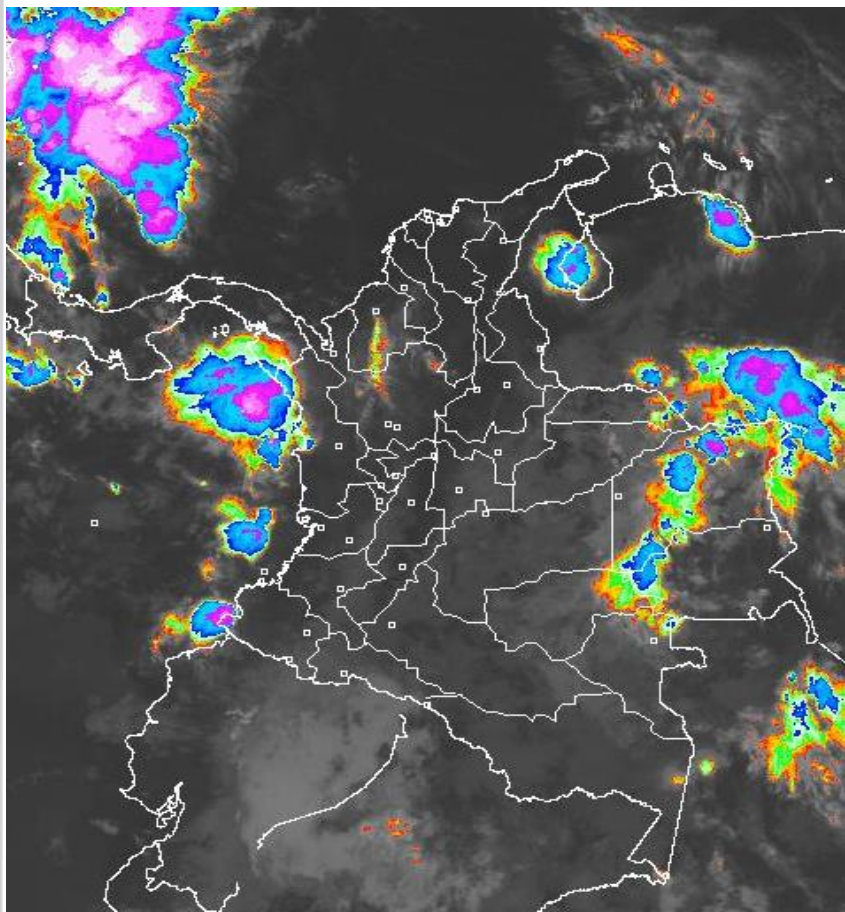
IDEAM
Instituto de Hidrología
Meteorología y
Estudios Ambientales
C.II. 25D N° 96B-70

CONDICIONES HIDROMETEOROLÓGICAS ACTUALES

El avance de una onda tropical hacia Centroamérica permitió que gran parte del país se despejara durante las horas de la madrugada, excepto sectores del occidente del mar Caribe, incluido el archipiélago de San Andrés, Providencia y Santa Catalina y océano Pacífico nacional donde reportaron precipitaciones con tormentas eléctricas. El oriente del país, en áreas de la Orinoquia y Amazonia también ha registrado condiciones lluviosas como consecuencia del ingreso de humedad proveniente del sureste del continente suramericano.

IMAGEN SATELITAL

Canal Infrarrojo | 22 de junio de 2016 | Hora 06:45 a.m. HLC



Consulte todos los días el pronóstico del tiempo y las alertas hidrometeorológicas vigentes del IDEAM, en un formato de calidad. Alrededor de las 7:30 a. m. está a disposición del público en www.ideam.gov.co.

Se puede ver también en dispositivos móviles **AQUÍ**





LO MÁS DESTACADO

LLUVIAS

En las últimas 24 horas tendieron a disminuir considerablemente las precipitaciones en el país, excepto en el occidente del mar Caribe, incluido el archipiélago de San Andrés y Providencia y en sectores de las regiones Pacífica y Amazónica donde llovió, alcanzando el mayor volumen en el municipio de **Valdivia (Antioquia) con 66.0 mm.**

ALERTA ROJA

- Por niveles altos en el cauce principal del río Inírida, departamento de Guainía.
- Por tiempo lluvioso en el occidente del mar Caribe colombiano, incluido el archipiélago de San Andrés y Providencia.
- Por alta posibilidad de incendios de la cobertura vegetal en varios sectores localizados en los departamentos de Boyacá, Cauca, Cundinamarca, Huila, Nariño, Norte de Santander, Tolima y Valle del Cauca.
- Por deslizamientos de tierra detonados por lluvias, en sectores inestables o de alta pendiente, localizados en el municipio de Restrepo, Meta.

ALERTA NARANJA

- Por niveles altos en los ríos Meta y Guaviare, incluidos principales afluentes.
- Por deslizamientos de tierra detonados por lluvias, en sectores inestables o de alta pendiente, localizados en varios municipios de las regiones Andina, Pacífica, Amazónica y Orinoquía.
- Por moderada posibilidad de incendios de la cobertura vegetal en sectores de bosques, cultivos y pastos localizados en la región Caribe.

ALERTA AMARILLA

- Por niveles altos en la cuenca del río Arauca.
- Por crecientes súbitas en ríos y quebradas localizadas en Antioquia y aquellos que desembocan en el golfo de Urabá.
- Por viento y oleaje en el centro y oriente del mar Caribe nacional.
- Por pleamar en el litoral Pacífico colombiano hasta el 26 de junio del presente año.

PRONÓSTICO CONDICIONES METEOROLÓGICAS ESPECIALES

ÁREA DEL VOLCÁN GALERAS

En las horas de la mañana se prevé tiempo seco. Después del mediodía se incrementará la nubosidad con precipitaciones.

EL SERVICIO GEOLÓGICO COLOMBIANO reporta en nivel AMARILLO (III): CAMBIOS EN EL COMPORTAMIENTO DE LA ACTIVIDAD VOLCÁNICA. Lat: 1.55 Lon: -77.37

ELEVACIÓN (pies)	DIRECCIÓN	VELOCIDAD	
		NUDOS	Km/h
10,000	ESTE	10 - 15	18 - 27
18,000	ESTE	25 - 30	45 - 54
24,000	ESTE	25 - 30	45 - 54
30,000	ESTE	25 - 30	45 - 54

ÁREA DEL VOLCÁN NEVADO DEL HUILA

En las horas de la mañana se prevé tiempo seco. Después del mediodía se incrementará la nubosidad con precipitaciones.

EL SERVICIO GEOLÓGICO COLOMBIANO reporta en nivel AMARILLO (III): CAMBIOS EN EL COMPORTAMIENTO DE LA ACTIVIDAD VOLCÁNICA. Lat:2.92 Lon:-76.05

ELEVACIÓN (pies)	DIRECCIÓN	VELOCIDAD	
		NUDOS	Km/h
10,000	SURESTE	10 - 15	18 - 27
18,000	ESTE	30 - 35	54 - 63
24,000	ESTE	20 - 25	36 - 45
30,000	ESTE	20 - 25	36 - 45

ÁREA DEL VOLCÁN CERRO MACHÍN

Preveerán las condiciones de tiempo seco en las primera horas del día. Al final de la tarde no se descartan algunas lloviznas en el sector.

EL SERVICIO GEOLÓGICO COLOMBIANO reporta en nivel AMARILLO (III): CAMBIOS EN EL COMPORTAMIENTO DE LA ACTIVIDAD VOLCÁNICA. Lat:4.80 Lon:-75.62

ELEVACIÓN (pies)	DIRECCIÓN	VELOCIDAD	
		NUDOS	Km/h
10,000	SURESTE	5 - 10	9 - 18
18,000	ESTE	20 - 25	36 - 45
24,000	ESTE	25 - 30	45 - 54
30,000	ESTE	20 - 25	36 - 45

ÁREA DEL VOLCÁN NEVADO DEL RUIZ

Se estima que durante gran parte de la jornada se presente tiempo seco, aunque al finalizar el día se incrementará la nubosidad.

EL SERVICIO GEOLÓGICO COLOMBIANO reporta en nivel AMARILLO (III): CAMBIOS EN EL COMPORTAMIENTO DE LA ACTIVIDAD VOLCÁNICA. Lat: 4.89 Lon: -75.32

ELEVACIÓN (pies)	DIRECCIÓN	VELOCIDAD	
		NUDOS	Km/h
10,000	SURESTE	5 - 10	9 - 18
18,000	ESTE	20 - 25	36 - 45
24,000	ESTE	20 - 25	36 - 45
30,000	ESTE	20 - 25	36 - 45

ÁREA DEL COMPLEJO VOLCÁNICO CHILES-CERRO NEGRO DE

Durante las horas de la mañana y tarde se estima tiempo seco con cielo parcialmente cubierto. En la noche son previstas precipitaciones.

EL SERVICIO GEOLÓGICO COLOMBIANO reporta en nivel AMARILLO (III): CAMBIOS EN EL COMPORTAMIENTO DE LA ACTIVIDAD VOLCÁNICA. Lat: 0.81-Lon:77.93 Lat: 0.76 Lon:-77.95

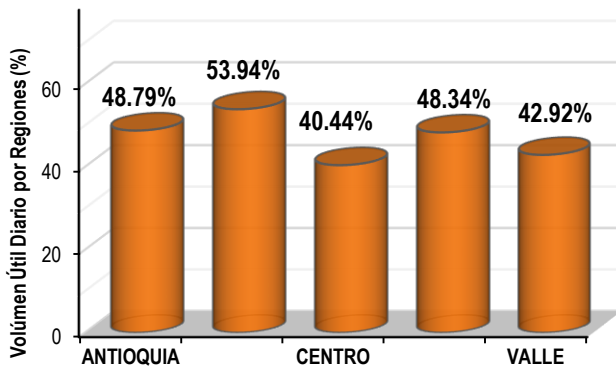
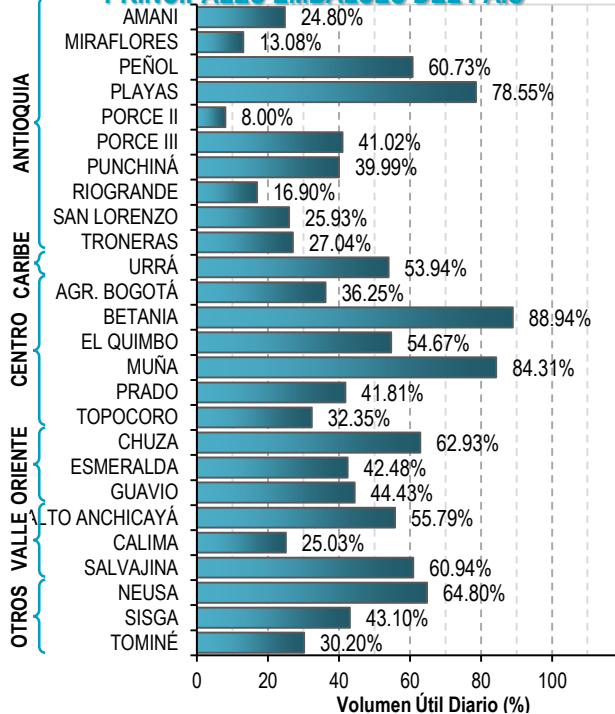
ELEVACIÓN (pies)	DIRECCIÓN	VELOCIDAD	
		NUDOS	Km/h
10,000	SURESTE	0 - 5	0 - 9
18,000	ESTE	25 - 30	45 - 54
24,000	ESTE	20 - 25	36 - 45
30,000	ESTE	20 - 25	36 - 45

ESTADO DE LOS EMBALSES

A continuación se relaciona el volumen útil diario de los principales embalses del país (expresado en porcentaje), de acuerdo con la información reportada por XM S.A. E.S.P en la siguiente dirección electrónica:

<http://ido.xm.com.co/ido/SitePages/hidrologia.aspx?q=reservas>

VOLUMEN ÚTIL DIARIO EN LOS PRINCIPALES EMBALSES DEL PAÍS



Para estar informado diariamente de lo que pasa con el **pronóstico del tiempo y las alertas.**

Síguenos en Twitter
@IDEAMColombia



PRECIPITACIONES

A continuación se relacionan los municipios donde en las últimas 24 horas se registraron precipitaciones iguales o superiores a 30.0 mm.

DEPARTAMENTO	MUNICIPIO o CORREGIMIENTO
ANTIOQUIA	Valdivia (66.0) y Angostura (35.0).
ATLANTICO	Piojó (40.0).
BOYACA	Pajarito (49.5).
CAUCA	López de Micay (64.0).
CHOCO	Medio San Juan (48.0).
GUAVIARE	San José de Guaviare (31.0).
META	Cubarral (32.0).
PUTUMAYO	San Francisco (32.5) y Puerto Leguízamo (32.0).
SAN ANDRES PROVIDENCIA Y STA C	Providencia (36.5).

TEMPERATURAS MÁXIMAS

A continuación se relacionan los municipios donde en las últimas 24 horas se registraron temperaturas iguales o superiores a 35.0 °C.

DEPARTAMENTO	MUNICIPIO o CORREGIMIENTO
BOLIVAR	María La Baja (35.2).
CESAR	Bosconia (38.6) y Valledupar (36.4).
CUNDINAMARCA	Jerusalén (36.4) y Puerto Salgar (35.0).
LA GUAJIRA	Manaure (37.2), Riohacha (35.4), Hatonuevo (35.4), Riohacha-Matitas (35.0).
SANTANDER	Puerto Parra (35.6).
TOLIMA	Ambalema (38.2), Prado (36.6), Armero (36.2), Guamo (36.2), Saldaña (35.2) y Natagaima (35.0).

PRONÓSTICO METEOROLÓGICO

Miércoles 22 y jueves 23 de junio de 2016




REGIÓN	PRONÓSTICO
SABANA DE BOGOTÁ	<p>MIÉRCOLES. En la mañana se prevé cielo entre parcial y mayormente cubierto con predominio de tiempo seco. Sin embargo, sobre el suroriente son probables lloviznas. En la tarde predominarán las condiciones secas con nubosidad variada. En horas de la noche cielo parcialmente cubierto con lloviznas en sectores del suroriente y sur de la ciudad y de la sabana.</p> <p>JUEVES: Cielo entre parcial y mayormente nublado con precipitaciones ligeras en la mañana y noche en sectores del suroriente y norte del área.</p>
CARIBE	<p>MIÉRCOLES. En horas de la mañana cielo parcialmente nublado con predominio de tiempo seco en gran parte de la región, salvo en sectores Córdoba, sur de Sucre, donde se advierte mayor nubosidad y lluvias ligeras. En la tarde nubosidad variada con lluvias, acompañadas en algunos casos de tormentas eléctricas en sectores de Córdoba, Sucre, Atlántico e inmediaciones de la Sierra Nevada de Santa Marta. En horas de noche se esperan precipitaciones en el Urabá, Córdoba y sur de La Guajira.</p> <p>JUEVES: Cielo mayormente nublado con lluvias en el Urabá, Córdoba, y Bolívar y en sectores de La Guajira, Cesar, Magdalena y Atlántico.</p>
ARCHIPIÉLAGO DE SAN ANDRÉS, PROVIDENCIA Y SANTA CATALINA	<p>MIÉRCOLES: En la mañana persistirán las condiciones lluviosas en el área con posibilidad en algunos casos de actividad eléctrica. En horas de la tarde cielo entre parcial y mayormente cubierto con precipitaciones de variada intensidad. No se descarta actividad eléctrica. En la noche nubosidad variada con lluvias en los alrededores.</p> <p>JUEVES: En el archipiélago se estiman condiciones mayormente nubosas con precipitaciones de variada intensidad a diferentes horas de la madrugada, tarde y noche. Probabilidad de descargas eléctricas.</p>
MAR CARIBE	<p>MIÉRCOLES: Cielo seminublado con predominio de tiempo seco en gran parte del oriente y centro del área marítima nacional, al occidente principalmente en el área de las islas de San Andrés donde se advierte mayor nubosidad y lluvias de moderadas a fuertes. Posibles descargas eléctricas.</p> <p>JUEVES: En amplios sectores del área se prevé cielo seminublado con predominio de tiempo seco.</p>
ANDINA	<p>MIÉRCOLES. En horas de la mañana prevalecerán condiciones secas con cielo parcialmente nublado en gran parte del área, salvo en sectores del oriente de Cundinamarca, de Boyacá t sur del Norte de Santander donde se estima mayor nubosidad y lluvias ligeras. En la tarde cielo mayormente cubierto con precipitaciones al occidente de Antioquia, oriente de Santander y sur del Norte de Santander, oriente de Boyacá, oriente de Cundinamarca y sur de Huila. En horas de la noche cielo mayormente cubierto con lluvias en sectores del Urabá Antioqueño, Santander, sur del Norte de Santander, sur de Huila, y oriente de Cauca.</p> <p>JUEVES: Cielo entre parcialmente nublado y nublado con tiempo seco en gran parte del área, excepto, en sectores de Antioquia, Santander, Boyacá, oriente de Cundinamarca en las horas de la tarde y parte de la noche donde se presentara precipitaciones.</p>

Planeando tu día?
Descarga YA y conoce...



Consúltalo a diario y únete a la Cultura del Pronóstico del IDEAM

Disponible para  

PRONÓSTICO METEOROLÓGICO

Miércoles 22 y jueves 23 de junio de 2016



REGIÓN	PRONÓSTICO
INSULAR PACÍFICA	<p>MIÉRCOLES: En Malpelo y Gorgona se prevén condiciones nubosas con lluvias fuertes en Gorgona.</p> <p>JUEVES: En Gorgona se prevén lluvias ligeras a diferentes horas y en Malpelo con lluvias en los alrededores en la madrugada y mañana, con predominio de tiempo seco en el resto del día.</p>
PACÍFICA	<p>MIÉRCOLES: En horas de la mañana cielo entre parcial y mayormente cubierto con precipitaciones al norte y centro de Chocó y a lo largo del litoral, en el resto de la región predominara tiempo seco. En la tarde cielo mayormente cubierto con lluvias, acompañadas en algunos casos de actividad eléctrica en áreas de Chocó y Cauca, en el resto de la región predominio de tiempo seco. En horas de la noche se espera cielo parcialmente cubierto con lluvias dispersas en Cauca y su litoral.</p> <p>JUEVES : A lo largo de la región se espera abundante nubosidad durante la jornada con precipitaciones y probabilidad de actividad eléctrica principalmente en Chocó, Valle del Cauca, Cauca y noroccidente de Nariño.</p>
OCÉANO PACÍFICO	<p>MIÉRCOLES: En la mayor parte del Pacífico colombiano se estiman mayormente cubierto con precipitaciones durante el día.</p> <p>JUEVES: Nubosidad en la cuenca con lluvias en amplios sectores en el día salvo una leve disminución de éstas en la tarde.</p>
ORINOQUÍA	<p>MIÉRCOLES: En la mañana se prevé nubosidad y con lluvias fuertes en áreas del oriente de Arauca y de Casanare y en el departamento del Vichada; en el resto de área persistiera tiempo seco con cielo seminublado. En la tarde se prevé mayor nubosidad en la región con precipitaciones entre ligeras y moderadas sobre el piedemonte llanero y precipitaciones mas fuertes en Vichada. No se descarta actividad eléctrica. En horas de la noche se prevén lluvias en el piedemonte de Arauca y oriente de Vichada.</p> <p>JUEVES: Mayor nubosidad durante el día y se esperan lluvias de variada intensidad en sectores del piedemonte llanero , Arauca, Casanare y Vichada.</p>
AMAZONÍA	<p>MIÉRCOLES. En horas de la mañana se estima cielo mayormente nublado en la región y se prevé lluvias principalmente en Vaupés, Guaviare y Amazonas. En la tarde se estiman precipitaciones en amplios sectores de Guainía, Vaupés, Guaviare, oriente de Caquetá y de Putumayo, y en el departamento de Amazonas, acompañadas en algunos casos de actividad eléctrica. En horas de la noche se prevén condiciones nubosas en la región con precipitaciones en hacia el centro de la región con posibilidad de tormentas eléctricas. Disminuyen en Amazonas.</p> <p>JUEVES: Cielo entre parcialmente nublado y nublado en la región con lluvias de variada intensidad en áreas de Amazonas, Vaupés, Guainía, Caquetá, y serán moderadas en Putumayo.</p>

Planeando tu día?
Descarga YA y conoce...

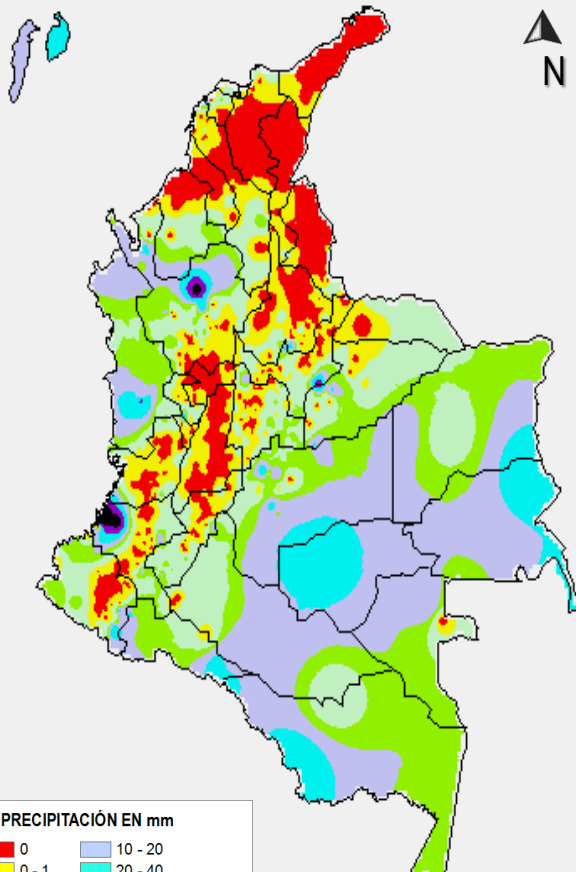


Consúltalo a diario y únete a la Cultura del Pronóstico del IDEAM

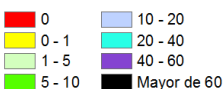
Disponible para  

MAPAS DE PRECIPITACIÓN

Precipitación diaria: desde las 7:00 a.m. del día martes 21 hasta las 7:00 a.m. del día miércoles 22 de junio de 2016.

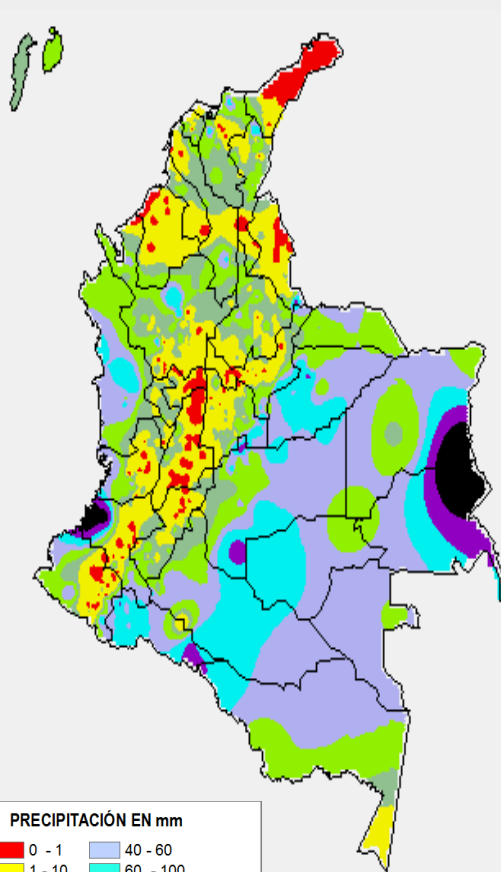


PRECIPITACIÓN EN mm

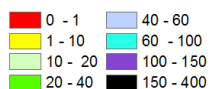


1 milímetro de precipitación equivale a 1 litro de lluvia por m²

Precipitación de los últimos 3 días: desde las 7:00 a.m. del día domingo 19 hasta las 7:00 a.m. del día miércoles 22 de junio de 2016.



PRECIPITACIÓN EN mm



1 milímetro de precipitación equivale a 1 litro de lluvia por m²

ALERTAS VIGENTES E INFORMACIÓN ADICIONAL

Para mayor información sobre el pronóstico del estado del tiempo, informes técnicos diarios, comunicados especiales, mapas diarios de temperaturas máximas y mínimas e información diaria de precipitación se sugiere consultar los siguientes enlaces:

- [MAPA DIARIO DE TEMPERATURA MÁXIMA](#)
- [MAPA DIARIO DE TEMPERATURA MÍNIMA](#)
- [INFORMACIÓN DIARIA DE PRECIPITACIÓN Y TEMPERATURA DE LOS PRINCIPALES AEROPUERTOS DEL PAÍS](#)
- [MOAICO MAPAS DE PRECIPITACIÓN DIARIA EN MILÍMETROS](#)

ALERTAS POR NIVELES DE LOS RÍOS

REGIÓN ORINOQUIA

SITIOS PARA LOS CUALES SE GENERA LA ALERTA

ALERTA ROJA

NIVELES ALTOS EN EL CAUCE PRINCIPAL DEL RÍO INÍRIDA

Se mantiene esta alerta por la persistencia de niveles altos en el río Inírida, que ha alcanzando niveles críticos similares a la cota de afectación a la altura del municipio de Puerto Inírida. El IDEAM recomienda a población en general asentada en las márgenes de las riberas y a las autoridades locales y regionales tomen las medidas preventivas pertinentes ante los impactos que pueda ocasionar el incremento del nivel especialmente en el municipio de Puerto Inírida.

REGIÓN ORINOQUIA

SITIOS PARA LOS CUALES SE GENERA LA ALERTA

ALERTA NARANJA

NIVELES ALTOS EN EL RÍO META Y SUS PRINCIPALES AFLUENTES

Se mantiene esta alerta dado que el nivel del río Meta continúa en ascenso y con valores altos para esta época del año a la altura de Puerto López, Cabuyaro y la inspección de Carupa, como consecuencia de los aportes significativos de los principales afluentes que descienden del piedemonte llanero, especialmente de los ríos Guacavía, Guatiquía, Guayuriba y Cravo Sur. El IDEAM recomienda a la población en general estar atenta al comportamiento de los niveles del río Meta y sus principales afluentes.

NIVELES ALTOS EN LOS RÍOS DE LA CUENCA ALTA DEL RÍO GUAVIARE

Se mantiene este nivel de alerta por los ascensos en los niveles de los ríos Ariari, Guejar y Guayabero, que mantendrán en ascenso en el nivel del río Guaviare, con valores en el rango de altos históricos para la época. Se recomienda a la población en general estar atenta al comportamiento de los niveles del río Guaviare y sus principales afluentes.

ALERTAS POR NIVELES DE LOS RÍOS

REGIÓN ANDINA

SITIOS PARA LOS CUALES SE GENERA LA ALERTA

PROBABILIDAD DE CRECIENTES SÚBITAS EN LOS RÍOS DE ALTA MONTAÑA DEL DEPARTAMENTO DE ANTIOQUIA

ALERTA AMARILLA

Se mantiene esta alerta dadas las lluvias fuertes que se han presentado en el departamento de Antioquia, las cuales se prevé generen incrementos súbitos en ríos de alta pendiente, en especial los ríos San José, Tenche, El Bagre, Nechí, Taraza, entre otros. El IDEAM recomienda las autoridades locales y a la población en general estar atentos ante la probabilidad de ocurrencia de crecientes súbitas en ríos de alta pendiente del departamento de Antioquia.

REGIÓN CARIBE

SITIOS PARA LOS CUALES SE GENERA LA ALERTA

PROBABILIDAD DE INCREMENTOS SÚBITOS EN LOS RÍOS DEL GOLFO DE URABÁ

ALERTA AMARILLA

Se mantiene esta alerta debido a las persistentes precipitaciones registradas en el Golfo de Urabá, las cuales podrían generar incrementos súbitos en los niveles de los ríos Mulatos, León, Chigorodó, Carepa, Apartadó, Vijagüal, Zungo, Grande, Guadualito, Currulao y Turbo. Se recomienda a la ciudadanía en general especial atención al comportamiento en los niveles de estos ríos, dado que se pronostica continúen las lluvias en la región.

REGIÓN ORINOQUIA

SITIOS PARA LOS CUALES SE GENERA LA ALERTA

NIVELES ALTOS EN LOS RÍOS DE LA CUENCA ALTA DEL RÍO ARAUCA

ALERTA AMARILLA

Debido a las precipitaciones registradas en la noche y madrugada de hoy, se han incrementado los niveles en el río Arauca a la altura del municipio de Arauquita. Se prevé continúe el ascenso moderado en el nivel del río Arauca y sus principales afluentes, tales como los ríos: Chitagá y Venagá que forman el río Margua, Cobugón y Cobaría. El IDEAM recomienda a la población en general estar atenta al comportamiento de los niveles del río Arauca y sus principales afluentes.

ALERTAS POR AMENAZAS DE INCENDIOS DE LA COBERTURA VEGETAL

ALERTA ROJA:

Amenaza Alta o muy alta de ocurrencia de incendios de la cobertura vegetal en zonas de bosques, cultivos y pastos, localizados en los siguientes municipios y sectores aledaños:

ALERTA NARANJA:

Amenaza moderada de ocurrencia de incendios de la cobertura vegetal en zonas de bosques, cultivos y pastos, localizados en los siguientes municipios y sectores aledaños:

REGIÓN ANDINA

SITIOS PARA LOS CUALES SE GENERA LA ALERTA

ALERTA ROJA

BOYACÁ: Cúitiva, Iza, Ráquira, Susacón, Tinjacá.

CAUCA: Bolívar, Piendamó, Silvia y Totoró.

CUNDINAMARCA: Beltrán, Bituima, Cachipay, Chaguaní, Fúquene, Girardot, Guaduas, Guataquí, Guayabal de Síquima, La Vega, Nariño, Nilo, Nocaima, Paime, Pulí, Ricaurte, San Juan De Rio Seco, Sasaima, Susa, Tocaima, Viani, Villeta.

HUILA: Aipe, Neiva, Tello, Villavieja.

NARIÑO: Arboleda (Berruecos), Buesaco, Guaitarilla, Imués, La Llanada, Linares, Los Andes (Sotomayor), Mallama (Piedrancha), Nariño, Pasto, Providencia, Samaniego, San Lorenzo, Santa Cruz (Guachavés), Taminango, Tangua, Túquerres, Yacuanquer.

NORTE DE SANTANDER: Convención, Cúcuta, La Playa, Ocaña y Pamplona.

TOLIMA: Alvarado, Ambalema, Anzoátegui, Ataco, Carmen De Apicalá, Casabianca, Chaparral, Coello, Coyaima, Cunday, Espinal, Flandes, Fresno, Guamo, Ibagué, Lérida, Líbano, Melgar, Murillo, Natagaima, Ortega, Piedras, Purificación, Rioblanco, Rovira, Saldaña, San Luis, Santa Isabel, Suárez, Valle De San Juan, Venadillo, Villahermosa.

VALLE DEL CAUCA: Bolívar, Buga, Candelaria, El Cerrito, Ginebra, Guacarí, Palmira.

REGIÓN CARIBE

SITIOS PARA LOS CUALES SE GENERA LA ALERTA

ALERTA NARANJA

BOLÍVAR: Arjona.

CESAR: González, Rio de Oro.

LA GUAJIRA: Uribia.

ALERTAS POR AMENAZAS DE DESLIZAMIENTO

ALERTA ROJA:

Amenaza alta a muy alta por deslizamientos de tierra detonados por lluvias, localizados en los siguientes municipios:

ALERTA NARANJA:

Amenaza moderada por deslizamientos de tierra detonados por lluvias, localizados en los siguientes municipios:

REGIÓN ORINOQUÍA

SITIOS PARA LOS CUALES SE GENERA LA ALERTA

ALERTA ROJA

META: Restrepo

REGIÓN ANDINA

SITIOS PARA LOS CUALES SE GENERA LA ALERTA

ALERTA NARANJA

ANTIOQUIA: Briceño, Valdivia, Ituango y Yarumal.

BOYACÁ: Campohermoso, Macanal, Labranzagrande, Pajarito y San Luis de Gaceno

CUNDINAMARCA: Bituima, Guayabetal, Medina, Paratebueno y Quipile.

SANTANDER: Barbosa.

REGIÓN PACÍFICA

SITIOS PARA LOS CUALES SE GENERA LA ALERTA

ALERTA NARANJA

CAUCA: El Tambo, Guapi, López, Piamonte y Timbiquí.

CHOCÓ: Alto Baudó (Pie de Pato), Atrato (Yuto), Bagadó, Bajo Baudó (Pizarro), Cértégui, Condoto, El Cantón del San Pablo (Managrú), Istmina, Lloró, Medio Baudó (Boca de Pepú), Medio San Juan (Andagoya), Nóvita, Río Iró (Santa Rita), Río Quito (Paimadó), Tadó y Unión Panamericana (Animas).

NARIÑO: Córdoba, Francisco Pizarro (Salahonda), Mosquera, Olaya Herrera (Bocas de Satinga), Puerres, Roberto Payán (San José) y Tumaco.

VALLE DEL CAUCA. Buenaventura

ALERTAS POR AMENAZAS DE DESLIZAMIENTO

ALERTA ROJA:

Amenaza alta a muy alta por deslizamientos de tierra detonados por lluvias, localizados en los siguientes municipios:

ALERTA NARANJA:

Amenaza moderada por deslizamientos de tierra detonados por lluvias, localizados en los siguientes municipios:

REGIÓN ORINOQUÍA

SITIOS PARA LOS CUALES SE GENERA LA ALERTA

ALERTA NARANJA

CASANARE: Aguazul, Chámeza, Monterrey, Sabanalarga, Tauramena y Yopal.
META: Acacías, Cumaral, El Calvario, La Macarena, Lejanías, Mesetas, San Juan de Arama, Villavicencio y Vistahermosa.

REGIÓN AMAZONÍA

SITIOS PARA LOS CUALES SE GENERA LA ALERTA

ALERTA NARANJA

CAQUETÁ: Florencia y San José del Fragua.
PUTUMAYO: Mocoa, Orito, San Francisco, Santiago y Villagarzón.

SITIOS PARA LOS CUALES SE GENERA LA ALERTA

ALERTA AMARILLA

Debido a las precipitaciones acumuladas durante los últimos días y las registradas durante el día de hoy, se advierte la probabilidad baja de deslizamiento de tierra detonados por lluvias en sectores de alta pendiente de varios municipios del país. Se recomienda revisar el boletín de pronóstico diario por amenaza de deslizamientos de tierra que se encuentra en el siguiente enlace: <http://www.pronosticosyalertas.gov.co/web/pronosticos-y-alertas/pronostico-de-la-amenaza-diaria-por-deslizamientos>

ALERTAS METEOMARINA

MAR CARIBE

SITIOS PARA LOS CUALES SE GENERA LA ALERTA

ALERTA ROJA

POR TIEMPO LLUVIOSO

En el centro y occidente del mar Caribe nacional se pronostican condiciones lluviosas durante la jornada con posibilidad de tormentas eléctricas y ráfagas de viento. Se recomienda a pescadores y usuarios de embarcaciones de poco calado consultar con las Capitanías de puerto antes de zarpar en zonas de inminente tempestad.

MAR CARIBE

SITIOS PARA LOS CUALES SE GENERA LA ALERTA

ALERTA AMARILLA

POR VIENTO Y OLEAJE

En amplios sectores del mar Caribe colombiano, especialmente en el centro y oriente, se prevén condiciones de amenaza para la travesía en pequeñas embarcaciones por cuenta del viento que se aproximará a 25 – 30 nudos (46 – 54 km/h) con posibilidad de rachas mayores, y el oleaje que variará entre 3.0 – 4.0 metros. Por lo anterior, se sugiere a pescadores y usuarios consultar con las Capitanías de puerto antes de zarpar.

OCÉANO PACÍFICO

SITIOS PARA LOS CUALES SE GENERA LA ALERTA

ALERTA AMARILLA

POR PLEAMAR

Hasta el próximo 26 de junio del presente año, se espera una de las pleamares más significativas del mes asociada con la marea astronómica en el litoral Pacífico nacional, por lo que se recomienda a habitantes costeros estar atentos a la evolución del fenómeno.

°C: grados Celsius

m: metros

mm: milímetros

msnm: metros sobre nivel del mar

Km/h: kilómetros por hora

HLC: hora local colombiana

GOES: Geostationary Operational Environmental Satellites (Satélite Geoestacionario Operacional Ambiental).

GOES-13 es el designado GOES-Este, localizado en 75° W sobre el ecuador geográfico.

PNN: Parque Nacional Natural

SFF: Santuario de Fauna y Flora



ALERTA ROJA. PARA TOMAR ACCIÓN Advierte a los sistemas de prevención y atención de desastres sobre la amenaza que puede ocasionar un fenómeno con efectos adversos sobre la población, el cual requiere la atención inmediata por parte de la población y de los cuerpos de atención y socorro. Se emite una alerta sólo cuando la identificación de un evento extraordinario indique la probabilidad de amenaza inminente y cuando la gravedad del fenómeno implique la movilización de personas y equipos, interrumpiendo el normal desarrollo de sus actividades cotidianas.



ALERTA NARANJA. PARA PREPARARSE Indica la presencia de un fenómeno. No implica amenaza inmediata y como tanto es catalogado como un mensaje para informarse y prepararse. El aviso implica vigilancia continua ya que las condiciones son propicias para el desarrollo de un fenómeno, sin que se requiera permanecer alerta.



ALERTA AMARILLA. PARA INFORMARSE Es un mensaje oficial por el cual se difunde información. Por lo regular se refiere a eventos observados, reportados o registrados y puede contener algunos elementos de pronóstico a manera de orientación. Por sus características pretéritas y futuras difiere del aviso y de la alerta, y por lo general no está encaminado a alertar sino a informar.

CONDICIONES NORMALES Indica que no existe ninguna clase de alerta para la región o zona mencionada.

OMAR FRANCO | Director General

CHRISTIAN EUSCÁTEGUI | Jefe Oficina del Servicio de Pronósticos y Alertas

Profesionales de Turno:

Mirovan SVERKO, Claudia E. TORRES, Nelsy VERDUGO, Viviana C. CHIVATÁ, Sonia C. BERMÚDEZ, Mauricio TORRES y Daniel USECHE.

<http://www.ideam.gov.co>

Correos electrónicos: servicio@ideam.gov.co, alertas@ideam.gov.co

Calle 25D # 96B - 70, Piso 3. Bogotá, D.C., Colombia.

Teléfono: 3075625 Ext. 1334-1336.

Síganos en:

