

# INFORME TÉCNICO DIARIO Nº 176

El IDEAM comunica al Sistema Nacional de Gestión del Riesgo (SNGR) y al Sistema Nacional Ambiental (SINA).

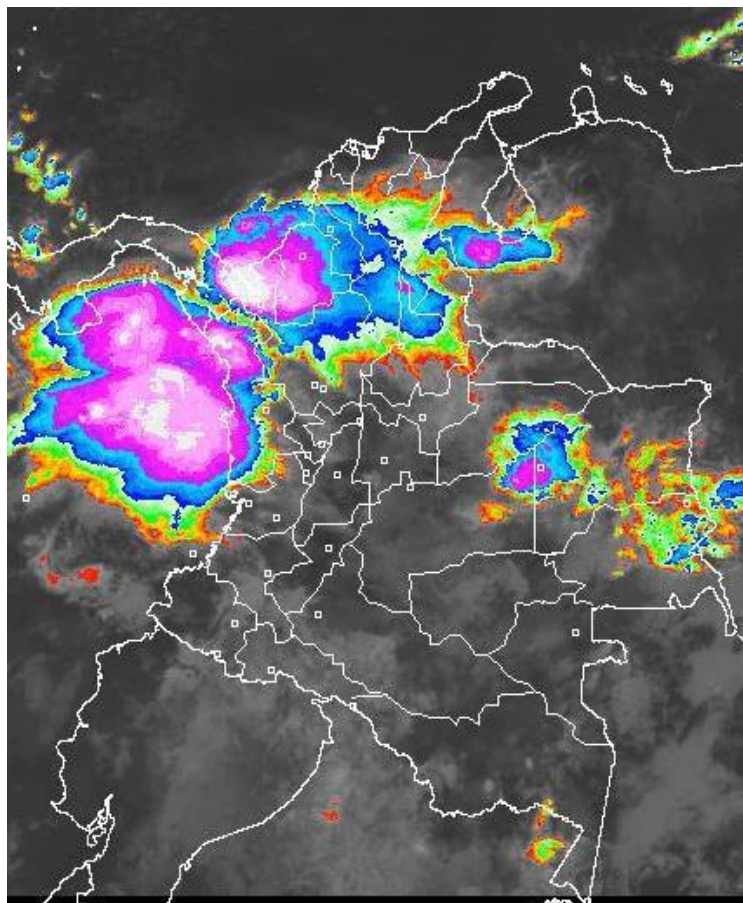
Bogotá D. C., viernes, 24 de junio de 2016.

Hora de actualización:  
11:55 a. m. HLC



## IMAGEN SATELITAL

Canal Infrarrojo | 24 de junio de 2016 | Hora 08:01 a. m. HLC



## CONDICIONES HIDROMETEOROLÓGICAS ACTUALES

En áreas localizadas en el occidente del mar Caribe colombiano, incluido el archipiélago de San Andrés y Providencia y la costa occidental, al igual que en amplios sectores de Córdoba, Sucre, Bolívar, sur de Magdalena, Cesar, gran parte del océano Pacífico nacional, Chocó y noroccidente de Valle del Cauca, se presentaron precipitaciones de intensidad moderada a fuerte, incluso con actividad eléctrica. En el resto del País se registraron condiciones nubosas, en algunos casos con lloviznas y/o lluvias ligeras.

El pronóstico para el territorio nacional indica que continuarán las precipitaciones en amplios sectores de las regiones Caribe, Pacífica, Orinoquía, norte de la Andina y zonas dispersas de la Amazonía, especialmente al finalizar la tarde y en horas de la noche.

Consulte todos los días el pronóstico del tiempo y las alertas hidrometeorológicas vigentes del IDEAM, en un formato de calidad. Alrededor de las 7:30 a. m. está a disposición del público en [www.ideam.gov.co](http://www.ideam.gov.co).

Se puede ver también en dispositivos móviles **AQUÍ**



# LO MÁS DESTACADO

ALERTA ROJA  
PARA TOMAR ACCIÓN

ALERTA NARANJA  
PARA PREPARARSE

ALERTA AMARILLA  
PARA INFORMARSE

## LLUVIAS

En las últimas 24 horas se presentó un incremento moderado de las precipitaciones, las cuales principalmente se concentraron en las regiones Pacífica, Orinoquia, Andina y Amazónica., El mayor volumen se registró en el municipio de **Barbacoas (Nariño), con 134.7 mm.**

## ALERTA ROJA

- Por niveles altos en los ríos Inírida y Guaviare. Se están reportando inundaciones lentas en zonas bajas y de sabana.
- Por alta posibilidad de incendios de la cobertura vegetal en municipios de las regiones Caribe y Andina.
- Por deslizamientos de tierra detonados por lluvias, en sectores inestables o de alta pendiente, localizados en varios municipios de la región Pacífica y amazónica.

## ALERTA NARANJA

- Por niveles altos en los ríos Meta y sus principales afluentes.
- Por deslizamientos de tierra detonados por lluvias, en sectores inestables o de alta pendiente, localizados en varios municipios de las regiones Andina, Pacífica, Amazónica y Orinoquía
- Por moderada posibilidad de incendios de la cobertura vegetal en municipios de las regiones Caribe y Andina.
- Por tiempo lluvioso en el Mar Caribe.
- Por tiempo lluvioso en el Océano Pacífico.
- Por crecientes súbitas en el río Mira.
- Por niveles en ascenso en el Río San Jorge y principales afluentes.

## ALERTA AMARILLA

- Por crecientes súbitas en ríos y quebradas localizadas en Antioquia y aquellos que desembocan en el golfo de Urabá. Igualmente para corrientes del sur de Córdoba.
- Por viento y oleaje, e igualmente por pleamar en el Mar Caribe.
- Por pleamar en el litoral Pacífico.



# PRONÓSTICO CONDICIONES METEOROLÓGICAS ESPECIALES

## ÁREA DEL VOLCÁN GALERAS

En el área se espera abundante nubosidad con lluvias ligeras de carácter intermitente.

El SERVICIO GEOLÓGICO COLOMBIANO reporta en nivel AMARILLO (III): CAMBIOS EN EL COMPORTAMIENTO DE LA ACTIVIDAD VOLCÁNICA. Lat: 1.55 Lon: -77.37

ELEVACIÓN (pies)	DIRECCIÓN	VELOCIDAD	
		NUDOS	Km/h
10,000	SURESTE	15 - 20	27 - 36
18,000	ESTE	20 - 25	36 - 45
24,000	SURESTE	10 - 15	18 - 27
30,000	ESTE	20 - 25	36 - 45

## ÁREA DEL VOLCÁN NEVADO DEL HUILA

A lo largo de la jornada se pronostican condiciones nubosas con precipitaciones entre ligeras y moderadas.

El SERVICIO GEOLÓGICO COLOMBIANO reporta en nivel AMARILLO (III): CAMBIOS EN EL COMPORTAMIENTO DE LA ACTIVIDAD VOLCÁNICA. Lat:2.92 Lon:-76.05

ELEVACIÓN (pies)	DIRECCIÓN	VELOCIDAD	
		NUDOS	Km/h
10,000	SURESTE	5 - 10	9 - 18
18,000	ESTE	15 - 20	27 - 36
24,000	ESTE	15 - 20	27 - 36
30,000	ESTE	20 - 25	36 - 45

## ÁREA DEL VOLCÁN CERRO MACHÍN

Preveerán las condiciones de tiempo seco en las primera horas del día.

Al final de la tarde no se descartan algunas lloviznas en el sector.

El SERVICIO GEOLÓGICO COLOMBIANO reporta en nivel AMARILLO (III): CAMBIOS EN EL COMPORTAMIENTO DE LA ACTIVIDAD VOLCÁNICA. Lat:4.80 Lon:-75.62

ELEVACIÓN (pies)	DIRECCIÓN	VELOCIDAD	
		NUDOS	Km/h
10,000	SURESTE	5 - 10	9 - 18
18,000	SURESTE	15 - 20	27 - 36
24,000	SURESTE	15 - 20	27 - 36
30,000	ESTE	10 - 15	18 - 27

## ÁREA DEL VOLCÁN NEVADO DEL RUIZ

Preveerán las condiciones de tiempo seco en las primera horas del día.

Al final de la tarde no se descartan algunas lloviznas en el sector.

El SERVICIO GEOLÓGICO COLOMBIANO reporta en nivel AMARILLO (III): CAMBIOS EN EL COMPORTAMIENTO DE LA ACTIVIDAD VOLCÁNICA. Lat:4.89 Lon:-75.32

ELEVACIÓN (pies)	DIRECCIÓN	VELOCIDAD	
		NUDOS	Km/h
10,000	SURESTE	5 - 10	9 - 18
18,000	ESTE	15 - 20	27 - 36
24,000	ESTE	15 - 20	27 - 36
30,000	ESTE	15 - 20	27 - 36

## ÁREA DEL COMPLEJO VOLCÁNICO CHILES-CERRO NEGRO DE

En el área se espera abundante nubosidad con lluvias ligeras de carácter intermitente.

El SERVICIO GEOLÓGICO COLOMBIANO reporta en nivel AMARILLO (III): CAMBIOS EN EL COMPORTAMIENTO DE LA ACTIVIDAD VOLCÁNICA. Lat: 0.81-Lon:77.93 Lat: 0.76 Lon:-77.95

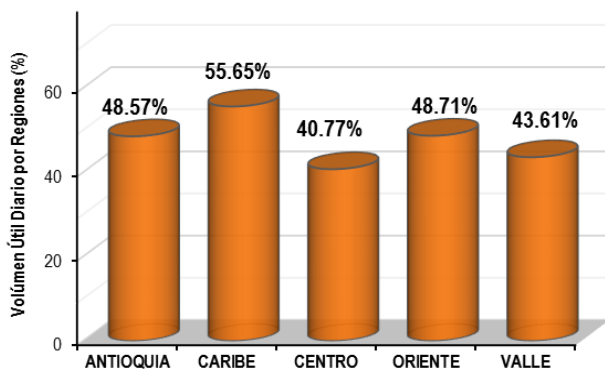
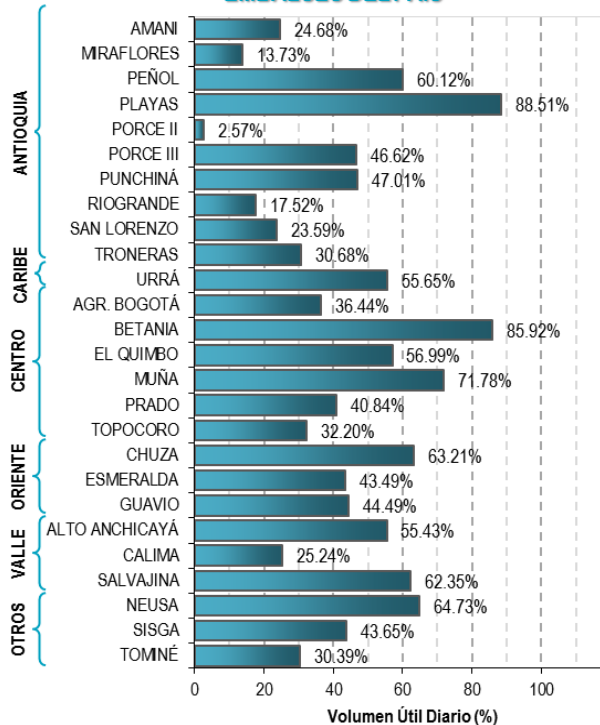
ELEVACIÓN (pies)	DIRECCIÓN	VELOCIDAD	
		NUDOS	Km/h
10,000	SURESTE	5 - 10	9 - 18
18,000	ESTE	15 - 20	27 - 36
24,000	VARIABLE	10 - 15	18 - 27
30,000	ESTE	15 - 20	27 - 36

# ESTADO DE LOS EMBALSES

A continuación se relaciona el volumen útil diario de los principales embalses del país (expresado en porcentaje), de acuerdo con la información reportada por XM S.A. E.S.P en la siguiente dirección electrónica:

<http://ido.xm.com.co/ido/SitePages/hidrologia.aspx?q=reservas>

## VOLÚMEN ÚTIL DIARIO EN LOS PRINCIPALES EMBALSES DEL PAÍS



Para estar informado diariamente de lo que pasa con el **pronóstico del tiempo y las alertas.**

Síguenos en Twitter  
**@IDEAMColombia**



## PRECIPITACIONES

A continuación se relacionan los municipios donde en las últimas 24 horas se registraron precipitaciones iguales o superiores a 30.0 mm.

DEPARTAMENTO	MUNICIPIO o CORREGIMIENTO
<b>AMAZONAS</b>	El Encanto (32.0),
<b>ANTIOQUIA</b>	San Roque (95.0), San Roque (56.0), Concepción (49.0), El Carmen De Viboral (38.0), Apartado (37.5), Gómez Plata (36.0), Apartado (35.2), Arboletes (34.6),
<b>BOLIVAR</b>	Santa Rosa del Sur (76.6),
<b>BOYACA</b>	San Luis De Gaceno (51.2), Campohermoso (corregimiento de campo hermoso) (38.0), Campohermoso (31.8),
<b>CASANARE</b>	Yopal (corregimiento el Morro) (42.0),
<b>CAUCA</b>	Guapi (60.0), Santa Rosa (46.7),
<b>CHOCO</b>	Lloró (115.6), Condoto (55.0), Quibdó (46.8), Medio San Juan (33.0),
<b>CORDOBA</b>	Ayapel (66.0), Ciénaga De Oro (58.2), La Apartada (50.9), Montería (49.4), Sahagún (45.0), Chinú (42.7), Sahagún (31),
<b>CUNDINAMARCA</b>	Ubala (33.5),
<b>GUAINIA</b>	Inírida (38.0),
<b>META</b>	San Juan De Arama (96.0),
<b>NARIÑO</b>	<b>Barbacoas (134.7)</b> , San Andrés De Tumaco (63.3), Francisco Pizarro (45.0),
<b>PUTUMAYO</b>	Puerto Leguizamó (56.0), San Francisco (51.5), Puerto Caicedo (33.5)
<b>SANTANDER</b>	Rionegro (37.9)
<b>SUCRE</b>	Chalan (43.0), Corozal (34.2), Sincelejo (33.4)

Para estar informado diariamente de lo que pasa con el **pronóstico del tiempo y las alertas.**

Síguenos en Twitter  
**@IDEAMColombia**



A continuación se relacionan los municipios donde en las últimas 24 horas se registraron temperaturas iguales o superiores a 35.0 °C.

## TEMPERATURAS MÁXIMAS

DEPARTAMENTO	MUNICIPIO o CORREGIMIENTO
<b>ATLANTICO</b>	Manatí (35.2),
<b>BOLIVAR</b>	María La Baja (37.6), Arjona (35.6), Zambrano (35.4), El Carmen De Bolívar (35.0),
<b>CESAR</b>	Bosconia (39.8), Valledupar (37.6), Agustín Codazzi (37.4)
<b>CORDOBA</b>	Tierralta (36.6),
<b>CUNDINAMARCA</b>	Puerto Salgar (37.6), Jerusalen (36.2),
<b>LA GUAJIRA</b>	Manaure (38.2), Urumita (36.8), Riohacha (36.1), Hatonuevo (35.8), Riohacha (Est. 12 Km al sur) (35.4),
<b>NORTE DE SANTANDER</b>	Cúcuta (35.6),
<b>SANTANDER</b>	Capitanejo (37.4), Puerto Parra (36.6),
<b>SUCRE</b>	San Benito Abad (37.8),
<b>TOLIMA</b>	Natagaima (36), Saldaña (35.0),





# PRONÓSTICO METEOROLÓGICO



Viernes 24 y Sábado 25 de junio de 2016

REGIÓN	PRONÓSTICO
SABANA DE BOGOTÁ	<p><b>VIERNES</b></p> <p>En horas de la mañana se prevé cielo entre parcial y mayormente cubierto con predominio de tiempo seco. No se descartan lloviznas sobre el oriente de la ciudad y lluvias ligeras sobre el norte de la Sabana.</p> <p>En la tarde se prevé cielo mayormente cubierto con lluvias ligeras en el oriente de la ciudad y la sabana.</p> <p>En horas de la noche se prevé cielo mayormente cubierto con lluvias sobre el amplios sectores de la ciudad y la sabana.</p>
	<p><b>SABADO</b></p> <p>En la jornada se prevé cielo entre parcial y mayormente cubierto con predominio de tiempo seco en gran parte del área. No se descartan lloviznas sobre el oriente y sur del área.</p>
CARIBE	<p><b>VIERNES</b></p> <p>En horas de la mañana se prevén condiciones de cielo mayormente cubierto con precipitaciones moderadas a fuertes en Córdoba, Golfo de Urabá, Sucre y Bolívar. Lluvias de menor intensidad sobre Cesar.</p> <p>Durante la tarde se esperan lluvias entre moderadas a fuertes en Córdoba y Golfo de Urabá; lluvias de ligeras a moderadas en Sucre y Bolívar. No se descartan lluvias en límites de La Guajira con Magdalena y con Cesar.</p> <p>En horas de la noche se prevén condiciones nubosas con precipitaciones sobre la región, las de mayor intensidad en sectores de Córdoba, Sucre, centro y sur de Bolívar, sur de La Guajira y norte de Cesar.</p>
	<p><b>SABADO</b></p> <p>Las precipitaciones de mayor intensidad se estiman en horas de la tarde y la noche, en sectores de Córdoba, Sucre, norte de Bolívar, la Sierra y sus inmediaciones.</p>
ARCHIPIÉLAGO DE SAN ANDRÉS, PROVIDENCIA Y SANTA CATALINA	<p><b>VIERNES</b></p> <p>En la mañana nubosidad variada con lluvias de variada intensidad en el área. Alta probabilidad de actividad eléctrica.</p> <p>En horas de la tarde cielo parcialmente cubierto con lluvias intermitentes.</p> <p>En horas de la noche prevalecerá el tiempo seco, aunque no se descartan algunas precipitaciones ocasionales.</p>
	<p><b>SABADO</b></p> <p>Durante la jornada se prevé nubosidad variada con precipitaciones a diferentes horas.</p>
MAR CARIBE	<p><b>VIERNES</b></p> <p>Durante la jornada se estiman precipitaciones de variada intensidad sobre el occidente del Caribe colombiano, en el resto del área se espera tiempo seco. En horas de la noche se prevé aumento de nubosidad con precipitaciones sobre gran parte del área, excepto en algunos sectores de la zona marítima y la costa Guajira.</p>
	<p><b>SABADO</b></p> <p>A lo largo de la zona marítima incluyendo elitoral se prevén lluvias entre ligeras y moderadas, especialmente en la madrugada, en horas de la mañana y finalizando la tarde.</p>
ANDINA	<p><b>VIERNES</b></p> <p>En la mañana se esperan lluvias fuertes acompañadas de tormentas eléctricas sobre el norte de Antioquia y los Santanderes; lluvias menos fuertes sobre Risaralda, Quindío, norte de Tolima y oriente de Cundinamarca. Lloviznas se esperan en el centro y oriente de Boyacá. En el resto de la región predominara el tiempo seco con cielo entre parcial a mayormente cubierto.</p>
	<p>En la tarde se pronostica aumento de nubosidad con precipitaciones de carácter ligero a moderado en amplios sectores de Antioquia, los Santanderes, Boyacá y Cundinamarca. Lloviznas y/o lluvias ligeras y dispersas sobre algunos sectores de Huila, sur de Tolima, Cauca, Valle y Nariño.</p>
	<p>Se pronostican condiciones nubosas con precipitaciones de variada intensidad sobre Antioquia, los santanderes, Boyacá, Cundinamarca, occidente del eje cafetero. Lluvias ligeras y dispersas son probables en zonas de montaña de Cauca, Valle y Nariño.</p>
	<p><b>SABADO</b></p> <p>En horas de la mañana se estima cielo parcialmente cubierto con tiempo seco, salvo en Antioquia, los santanderes, Boyacá y oriente de Cundinamarca donde se estiman precipitaciones ligeras. En horas de la tarde y la noche son previstas precipitaciones sobre el occidente de Antioquia, oriente de Cundinamarca, Boyacá y sur de los santanderes. Lloviznas en zonas de montaña de Cauca y Valle.</p>

Planeando tu día? Descarga YA y conoce...



Consúltalo a diario y únete a la Cultura del Pronóstico del IDEAM

Disponible para



# PRONÓSTICO METEOROLÓGICO



Viernes 24 y Sábado 25 de junio de 2016

REGIÓN	PRONÓSTICO
<b>INSULAR PACÍFICA</b>	<p><b>VIERNES</b> En Malpelo y Gorgona se prevén precipitaciones en horas de la mañana y lloviznas en horas de la tarde. En la noche retomarán las precipitaciones en Gorgona y en Malpelo persistirán las lloviznas.</p> <p><b>SABADO</b> En Malpelo son probables lluvias en la madrugada y las primeras horas de la mañana. En Gorgona se prevén lluvias a lo largo de la jornada, las de <u>mayor intensidad en la madrugada y finalizando la tarde.</u></p>
<b>PACÍFICA</b>	<p><b>VIERNES</b> Durante la mañana se esperan lluvias intensas con actividad eléctrica sobre Chocó; lluvias menos fuertes sobre el norte de Valle. En el resto de la región cielo mayormente cubierto.</p> <p>En la tarde se estima cielo mayormente cubierto con lluvias en gran parte de la región; las más fuertes sobre Chocó, Valle y Cauca.</p> <p>En la noche en gran parte de la región se estima cielo mayormente cubierto con lluvias acompañadas de tormentas eléctricas sobre sectores de Chocó y litoral de Valle Cauca y Nariño; lluvias ligeras en el resto de la región.</p> <p><b>SABADO</b> A lo largo de la región se espera cielo mayormente cubierto con lluvias entre moderadas y fuertes en Chocó y Nariño, y entre ligeras y moderadas en áreas de Valle del Cauca y Cauca.</p>
<b>OCEANO PACÍFICO</b>	<p><b>VIERNES</b> Persistirán las condiciones nubosas con precipitaciones en horas de la mañana, la tarde y la noche a lo largo del área.</p> <p><b>SABADO</b> Cielo entre parcialmente nublado y nublado con precipitaciones en varios sectores, particularmente aquellos cercanos a la costa.</p>
<b>ORINOQUIA</b>	<p><b>VIERNES</b> En horas de la mañana se prevé cielo entre parcial y mayormente cubierto con probabilidad de lluvias ligeras sobre algunos sectores de Vichada, oriente de Casanare y Meta. Lluvias al oriente de Arauca.</p> <p>En horas de la tarde continuarán las precipitaciones en Arauca, Casanare, occidente y oriente de Meta y Vichada.</p> <p>En horas de la noche se prevén condiciones nubosas con lluvias sobre gran parte de la región, las de mayor intensidad se estiman en sectores del occidente de Meta, Arauca, oriente de Vichada. Lluvias entre ligeras y moderadas en Casanare.</p> <p><b>SABADO</b> Cielo entre parcial a mayormente cubierto en horas de la mañana con tiempo seco en gran parte del área, salvo en Arauca y Vichada. En horas de la tarde y la noche se prevén precipitaciones de moderadas a fuertes sobre Casanare, algunos sectores del oriente y occidente de Meta y Vichada.</p>
<b>AMAZONIA</b>	<p><b>VIERNES</b> En gran parte de la región prevalecerán el tiempo seco con cielo entre parcial a mayormente cubierto, salvo en sectores dispersos de Caquetá, Amazonas, Vaupés y Guainía donde son previstas lluvias entre ligeras y moderadas.</p> <p>Se estiman precipitaciones en Vaupés, oriente de Guaviare y Guainía; de menor intensidad en zonas dispersas de Amazonas y Caquetá. No se descartan lloviznas en Putumayo.</p> <p>Son probables lluvias al norte de Vaupés, amplios sectores de Guaviare, occidente y norte de Guainía. Lluvias ligeras sobre el oriente de Caquetá. Alta probabilidad de actividad eléctrica. En el resto de la región tiempo seco.</p> <p><b>SABADO</b> Las lluvias se estiman en horas de la mañana sobre Guaviare y Guainía. En horas de la tarde y noche se estiman lluvias sobre el sector oriental de la región en zonas de Amazonas, Vaupés y Guainía.</p>

 Planeando tu día?  
Descarga YA y conoce...

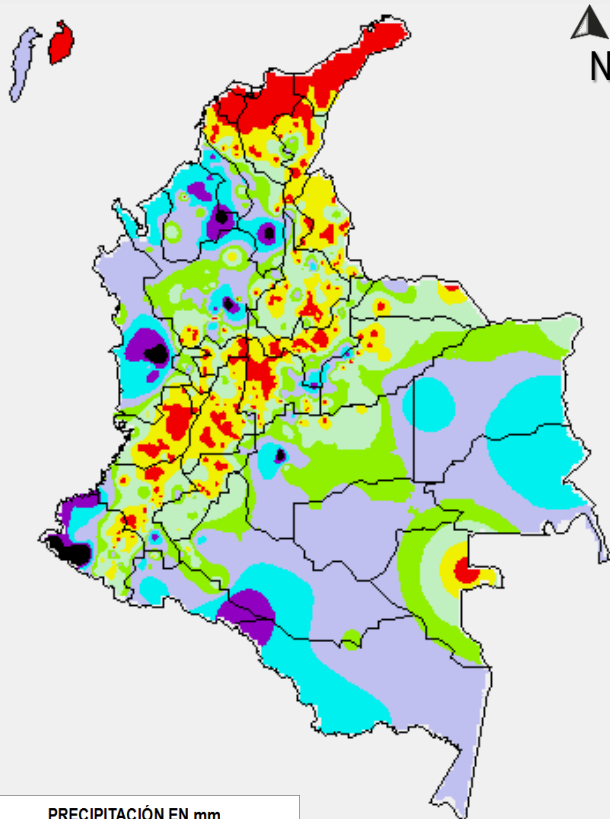


Consúltalo a diario y únete a  
la Cultura del Pronóstico del IDEAM

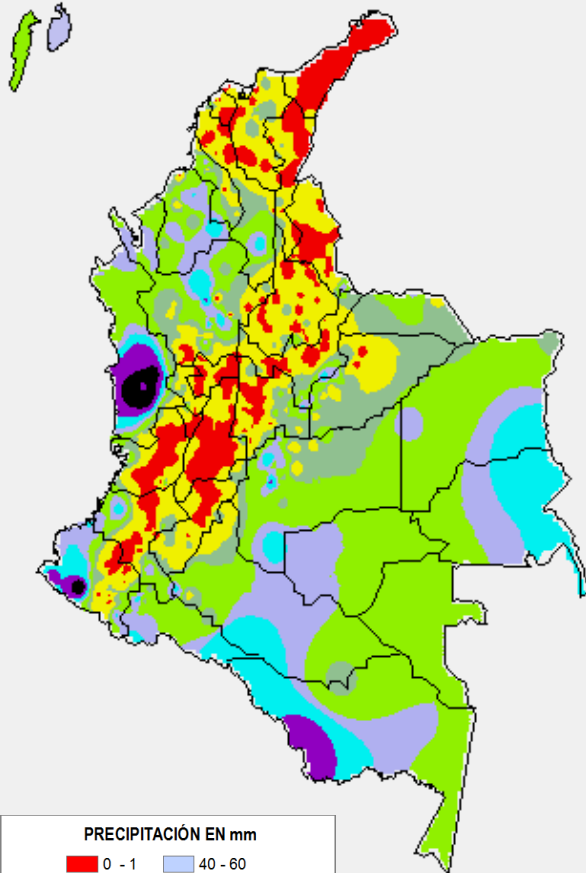
Disponible para  

# MAPAS DE PRECIPITACIÓN

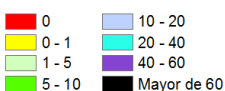
**Precipitación diaria:** desde las 7:00 a.m. del día jueves 23 hasta las 7:00 a.m. del día viernes 24 de junio de 2016.



**Precipitación de los últimos 3 días:** desde las 7:00 a.m. del martes 21 hasta las 7:00 a.m. del día viernes 24 de junio de 2016.

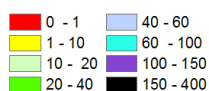


**PRECIPITACIÓN EN mm**



1 milímetro de precipitación equivale a 1 litro de lluvia por m<sup>2</sup>

**PRECIPITACIÓN EN mm**



1 milímetro de precipitación equivale a 1 litro de lluvia por m<sup>2</sup>

## ALERTAS VIGENTES E INFORMACIÓN ADICIONAL

Para mayor información sobre el pronóstico del estado del tiempo, informes técnicos diarios, comunicados especiales, mapas diarios de temperaturas máximas y mínimas e información diaria de precipitación se sugiere consultar los siguientes enlaces:

- [MAPA DIARIO DE TEMPERATURA MÁXIMA.](#)
- [MAPA DIARIO DE TEMPERATURA MÍNIMA.](#)
- [INFORMACIÓN DIARIA DE PRECIPITACIÓN Y TEMPERATURA DE LOS PRINCIPALES AEROPUERTOS DEL PAÍS.](#)
- [MOAICO MAPAS DE PRECIPITACIÓN DIARIA EN MILÍMETROS.](#)



# ALERTAS POR NIVELES DE LOS RÍOS

## REGIÓN ORINOQUIA

### SITIOS PARA LOS CUALES SE GENERA LA ALERTA

#### ALERTA ROJA

#### NIVELES ALTOS EN EL RÍO INIRIDA

Se mantiene esta alerta por la persistencia de niveles altos en el río Inírida, que ha alcanzando niveles críticos similares a la cota de afectación a la altura del municipio de Puerto Inírida. El IDEAM recomienda a población en general asentada en las márgenes de las riberas y a las autoridades locales y regionales tomen las medidas preventivas pertinentes ante los impactos que pueda ocasionar el incremento del nivel especialmente en el municipio de Puerto Inírida.

#### NIVELES ALTOS EN LOS RÍOS DE LA CUENCA ALTA DEL RÍO GUAVIARE

Se mantiene este nivel de alerta por los ascensos en los niveles de los ríos Ariari, Güejar y Guayabero. Particularmente en el río Guayabero para la cuenca media se reportan inundaciones en algunos sectores y por ello se recomienda a las poblaciones ribereñas mantener atento seguimiento a las variaciones de nivel que puedan ocasionar afectaciones aguas abajo.

Permanecen altos los niveles en el río Guaviare, con valores en el rango de los niveles altos históricos para la época. Se recomienda a la población en general estar atenta al comportamiento de los niveles del río Guaviare y sus principales afluentes.

## REGIÓN ORINOQUIA

### SITIOS PARA LOS CUALES SE GENERA LA ALERTA

#### ALERTA NARANJA

#### NIVELES ALTOS EN EL RÍO META Y SUS PRINCIPALES AFLUENTES

Se mantiene esta alerta dado que el nivel del río Meta continúa en ascenso y con valores altos para esta época del año a la altura de Puerto López, Cabuyaro y la inspección de Carupa, como consecuencia de los aportes significativos de los principales afluentes que descienden del piedemonte llanero, especialmente de los ríos Guacavia, Guatiquía, Guayuriba y Cravo Sur. El IDEAM recomienda a la población en general estar atenta al comportamiento de los niveles del río Meta y sus principales afluentes.

# ALERTAS POR NIVELES DE LOS RÍOS

## REGIÓN CARIBE

### SITIOS PARA LOS CUALES SE GENERA LA ALERTA

**ALERTA NARANJA**

#### NIVELES EN ASCENSO EN EL RÍO SAN JORGE

Con la persistencia e intensidad de las precipitaciones que se han presentado en amplios sectores de la cuenca del río San Jorge, se presentan niveles en ascenso en la estación Montelíbano, los cuales se mantendrán con esta tendencia de ascenso durante el resto del día. El IDEAM recomienda a la población en general estar atenta al comportamiento de los niveles del río San Jorge, particularmente en las poblaciones de Montelíbano y Puerto Córdoba.

## REGIÓN PACÍFICA

### SITIOS PARA LOS CUALES SE GENERA LA ALERTA

**ALERTA NARANJA**

#### CRECIENTE SÚBITA EN EL RÍO MIRA

Se mantiene esta alerta por el incremento súbito en los niveles del río Mira a la altura de la estación San Juan, municipio de Tumaco debido a las precipitaciones presentadas en la cuenca de aporte. El IDEAM recomienda a la población en general estar atenta al comportamiento de los niveles del río.

## REGIÓN ANDINA

### SITIOS PARA LOS CUALES SE GENERA LA ALERTA

**ALERTA AMARILLA**

#### PROBABILIDAD DE CRECIENTES SÚBITAS EN LOS RÍOS DE ALTA MONTAÑA DEL DEPARTAMENTO DE ANTIOQUIA

Se mantiene esta alerta debido a las lluvias muy fuertes que se han presentado en el departamento de Antioquia durante las últimas horas, las cuales se prevé generen incrementos súbitos en ríos de alta pendiente, en especial los ríos San José, Tenche, El Bagre, Nechí y Taraza, entre otros. El IDEAM recomienda las autoridades locales y a la población en general estar atentos ante la probabilidad de ocurrencia de crecientes súbitas en ríos de alta pendiente del departamento de Antioquia.

# ALERTAS POR NIVELES DE LOS RÍOS

## REGIÓN PACÍFICA

### SITIOS PARA LOS CUALES SE GENERA LA ALERTA

#### PROBABILIDAD DE INCREMENTOS SÚBITOS EN LOS RÍOS DEL GOLFO DE URABÁ

Se mantiene esta alerta debido a la persistencia de las precipitaciones durante las últimas horas en el Golfo de Urabá, las cuales podrían generar incrementos súbitos en los niveles de los ríos Mulatos, León, Chigorodó, Carepa, Apartadó, Vijagüal, Zungo, Grande, Guadualito, Currulao y Turbo. Se recomienda a la ciudadanía en general especial atención al comportamiento en los niveles de estos ríos, dado que se pronostica continúen las lluvias en la región.

**ALERTA  
 AMARILLA**

#### NIVELES EN ASCENSO EN EL RÍO ATRATO

Se mantiene esta alerta ante la persistencia e intensidad de las precipitaciones presentadas en el sector en las últimas horas, por lo cual se presentan incrementos de nivel en el río Atrato a la altura de Quibdó. Se recomienda estar pendiente ante el incremento del nivel del río para las próximas horas.



# ALERTAS POR AMENAZAS DE INCENDIOS DE LA COBERTURA VEGETAL

**ALERTA ROJA:**

Amenaza Alta o muy alta de ocurrencia de incendios de la cobertura vegetal en zonas de bosques, cultivos y pastos, localizados en los siguientes municipios y sectores aledaños:

**ALERTA NARANJA:**

Amenaza moderada de ocurrencia de incendios de la cobertura vegetal en zonas de bosques, cultivos y pastos, localizados en los siguientes municipios y sectores aledaños:

## REGIÓN CARIBE

### SITIOS PARA LOS CUALES SE GENERA LA ALERTA

**ALERTA ROJA**

**ATLÁNTICO:** Puerto Colombia, Tubará.

**LA GUAJIRA:** Albania, Maicao, Manaure, Riohacha, San Juan del Cesar, Uribia, Villanueva.

## REGIÓN CARIBE

### SITIOS PARA LOS CUALES SE GENERA LA ALERTA

**ALERTA NARANJA**

**CESAR:** Agustín Codazzi, González, Río de Oro.

# ALERTAS POR AMENAZAS DE INCENDIOS DE LA COBERTURA VEGETAL

## ALERTA ROJA:

Amenaza Alta o muy alta de ocurrencia de incendios de la cobertura vegetal en zonas de bosques, cultivos y pastos, localizados en los siguientes municipios y sectores aledaños:

## ALERTA NARANJA:

Amenaza moderada de ocurrencia de incendios de la cobertura vegetal en zonas de bosques, cultivos y pastos, localizados en los siguientes municipios y sectores aledaños:

## REGIÓN ANDINA

### SITIOS PARA LOS CUALES SE GENERA LA ALERTA

## ALERTA ROJA

**ANTIOQUIA:** Abejorral, Amalfi, Jericó.

**BOYACÁ:** Cuítiva, Iza, Maripí, Paipa, Ráquira, San Pablo de Borbur, Susacón, Tinjacá, Tuta.

**CALDAS:** Pensilvania, Victoria.

**CAUCA:** Bolívar, Piendamó, Puerto Tejada, Puracé (Coconuco), Silvia, Totoró.

**CUNDINAMARCA:** Beltrán, Cachipay, Chaguaní, Fúquene, Girardot, Guaduas, Guataquí, La Vega, Nariño, Nocaima, Paima, Pulí, Ricaurte, San Francisco, San Juan de Rio Seco, Sasaima, Supatá, Susa, Tocaima, Vergara.

**HUILA:** Neiva, Tello, Villavieja.

**NARIÑO:** Arboleda (Berruecos), Los Andes (Sotomayor), Santa Cruz (Guachavés), Tangua, Túquerres.

**NORTE DE SANTANDER:** Convención, Cúcuta, La Playa, Ocaña, Pamplona.

**TOLIMA:** Alvarado, Ambalema, Armero (Guayabal), Ataco, Carmen de Apicalá, Chaparral, Coello, Coyaima, Cunday, Espinal, Falan, Flandes, Guamo, Honda, Ibagué, Lérica, Melgar, Natagaima, Ortega, Piedras, Purificación, Rioblanco, Rovira, Saldaña, San Luis, Suárez, Valle de San Juan, Venadillo.

**VALLE DEL CAUCA:** Bolívar, Buga, Caicedonia, Ginebra, Guacarí, Riofrío, San Pedro, Tuluá.

## REGIÓN ANDINA

### SITIOS PARA LOS CUALES SE GENERA LA ALERTA

## ALERTA NARANJA

**BOYACÁ:** San Miguel de Sema, Soatá.

**CUNDINAMARCA:** Anolaima, Tenjo.

**NARIÑO:** Belén, Buesaco, La Cruz, La Llanada, Linares, Mallama (Piedrancha), Samaniego, San Lorenzo, Taminango.

**TOLIMA:** Anzoátegui, Fresno, Libano, Mariquita, Murillo, Palocabildo, Santa Isabel, Villahermosa.

**VALLE DEL CAUCA:** Candelaria, El Cerrito

# ALERTAS POR AMENAZAS DE DESLIZAMIENTO

**ALERTA ROJA:**

Amenaza alta a muy alta por deslizamientos de tierra detonados por lluvias, localizados en los siguientes municipios:

**ALERTA NARANJA:**

Amenaza moderada por deslizamientos de tierra detonados por lluvias, localizados en los siguientes municipios:

## REGIÓN ANDINA

### SITIOS PARA LOS CUALES SE GENERA LA ALERTA

**ALERTA NARANJA**

**ANTIOQUIA:** Valdivia, Briceño, Caracolí, Maceo y San Roque  
**BOYACÁ:** San Luis de Gaceno  
**NORTE DE SANTANDER:** Toledo

## REGIÓN PACÍFICA

### SITIOS PARA LOS CUALES SE GENERA LA ALERTA

**ALERTA ROJA**

**CHOCÓ:** Atrato (Yuto), Cértegui, Condoto, Lloró y Medio San Juan (Andagoya)  
**NARIÑO:** Barbacoas

## REGIÓN PACÍFICA

### SITIOS PARA LOS CUALES SE GENERA LA ALERTA

**ALERTA NARANJA**

**CAUCA:** El Tambo, Guapi, López y Timbiquí.  
**CHOCÓ:** Alto Baudó (Pie de Pato), Bagadó, Bajo Baudó (Pizarro), El Cantón del San Pablo (Managrú), El Carmen, Istmina, Medio Atrato (Betú), Medio Baudó (Boca de Pepé), Nóvita, Nuquí, Quibdó, Río Iró (Santa Rita), Río Quito (Paimadó), San José del Palmar, Sipí, Tadó, Unión Panamericana ( Animas)  
**NARIÑO:** Córdoba, Francisco Pizarro (Salahonda), Mosquera, Olaya Herrera (Bocas de Satinga), Puerres, Ricaurte, Roberto Payán (San José) y Tumaco.



# ALERTAS POR AMENAZAS DE DESLIZAMIENTO

**ALERTA ROJA:**

Amenaza alta a muy alta por deslizamientos de tierra detonados por lluvias, localizados en los siguientes municipios:

**ALERTA NARANJA:**

Amenaza moderada por deslizamientos de tierra detonados por lluvias, localizados en los siguientes municipios:

<b>REGIÓN ORINOQUÍA</b>	
<b>ALERTA NARANJA</b>	<b>SITIOS PARA LOS CUALES SE GENERA LA ALERTA</b>
	<p><b>CASANARE:</b> Yopal</p> <p><b>META:</b> Acacias, Cubarral, El Calvario, La Macarena, Restrepo y Villavicencio.</p>
<b>AMAZONIA</b>	
<b>ALERTA ROJA</b>	<b>SITIOS PARA LOS CUALES SE GENERA LA ALERTA</b>
	<p><b>PUTUMAYO:</b> San Francisco</p>
<b>REGIÓN AMAZONÍA</b>	
<b>ALERTA NARANJA</b>	<b>SITIOS PARA LOS CUALES SE GENERA LA ALERTA</b>
	<p><b>PUTUMAYO:</b> Mocoa, Santiago y Villagarzón.</p>
<b>ALERTA AMARILLA</b>	<b>SITIOS PARA LOS CUALES SE GENERA LA ALERTA</b>
	<p>Debido a las precipitaciones acumuladas durante los últimos días y las registradas durante el día de hoy, se advierte la probabilidad baja de deslizamiento de tierra detonados por lluvias en sectores de alta pendiente de varios municipios del país. Se recomienda revisar el boletín de pronóstico diario por amenaza de deslizamientos de tierra que se encuentra en el siguiente enlace: <a href="http://www.pronosticosyalertas.gov.co/web/pronosticos-y-alertas/pronostico-de-la-amenaza-diaria-por-deslizamientos">http://www.pronosticosyalertas.gov.co/web/pronosticos-y-alertas/pronostico-de-la-amenaza-diaria-por-deslizamientos</a></p>

# ALERTAS METEOMARINA

## MAR CARIBE

### SITIOS PARA LOS CUALES SE GENERA LA ALERTA

#### ALERTA AMARILLA

#### POR VIENTO Y OLEAJE

Se estima para el día de hoy viento entre 25 y 30 nudos (46-54 km/h) , con posibilidad de rachas mayores. La altura del oleaje oscilara entre 3.0 m y 4.0 m. Esta situación se presentará en especial al centro del Caribe. Por lo que se recomienda a pescadores y usuarios de embarcaciones de poco calado consultar con las Capitanías de puerto para monitorear la evolución del fenómeno.

#### ALERTA AMARILLA

#### POR PLEAMAR

Hasta el 28 junio del año en curso, se presentará pleamar en el Caribe colombiano, asociada con la marea astronómica. Por lo que se recomienda a habitantes costeros estar atentos a la evolución del fenómeno.

#### ALERTA NARANJA

#### POR TIEMPO LLUVIOSO

Condiciones lluviosas en el occidente del mar Caribe colombiano, principalmente, en el litoral de Córdoba y Urabá. Se estima que las lluvias sean entre moderadas y fuertes, incluso con actividad eléctrica y ráfagas de viento. Por lo que se recomienda a pescadores y usuarios de embarcaciones de poco calado consultar con las Capitanías de puerto para monitorear la evolución del fenómeno.

## OCÉANO PACÍFICO

### SITIOS PARA LOS CUALES SE GENERA LA ALERTA

#### ALERTA NARANJA

#### POR TIEMPO LLUVIOSO

Se presentarán precipitaciones en la cuenca centro y norte del Océano Pacífico nacional, entre moderadas y fuertes, las de mayor intensidad mar adentro, con actividad eléctrica y posibilidad de rachas de viento. Se recomienda a pescadores y usuarios de embarcaciones de poco calado consultar con las Capitanías de puerto para monitorear la evolución del fenómeno.

#### ALERTA AMARILLA

#### POR PLEAMAR

Hasta el próximo 26 de junio del presente año, se espera una de las pleamares más significativas del mes asociada con la marea astronómica en el litoral Pacífico nacional, por lo que se recomienda a habitantes costeros estar atentos a la evolución del fenómeno.

°C: grados Celsius

m: metros

mm: milímetros

msnm: metros sobre nivel del mar

Km/h: kilómetros por hora

HLC: hora local colombiana

GOES: Geostationary Operational Environmental Satellites (Satélite Geoestacionario Operacional Ambiental).

GOES-13 es el designado GOES-Este, localizado en 75° W sobre el ecuador geográfico.

PNN: Parque Nacional Natural

SFF: Santuario de Fauna y Flora



**ALERTA ROJA. PARA TOMAR ACCIÓN** Advierte a los sistemas de prevención y atención de desastres sobre la amenaza que puede ocasionar un fenómeno con efectos adversos sobre la población, el cual requiere la atención inmediata por parte de la población y de los cuerpos de atención y socorro. Se emite una alerta sólo cuando la identificación de un evento extraordinario indique la probabilidad de amenaza inminente y cuando la gravedad del fenómeno implique la movilización de personas y equipos, interrumpiendo el normal desarrollo de sus actividades cotidianas.



**ALERTA NARANJA. PARA PREPARARSE** Indica la presencia de un fenómeno. No implica amenaza inmediata y como tanto es catalogado como un mensaje para informarse y prepararse. El aviso implica vigilancia continua ya que las condiciones son propicias para el desarrollo de un fenómeno, sin que se requiera permanecer alerta.



**ALERTA AMARILLA. PARA INFORMARSE** Es un mensaje oficial por el cual se difunde información. Por lo regular se refiere a eventos observados, reportados o registrados y puede contener algunos elementos de pronóstico a manera de orientación. Por sus características pretéritas y futuras difiere del aviso y de la alerta, y por lo general no está encaminado a alertar sino a informar.

**CONDICIONES NORMALES** Indica que no existe ninguna clase de alerta para la región o zona mencionada.

OMAR FRANCO | Director General

CHRISTIAN EUSCÁTEGUI | Jefe Oficina del Servicio de Pronósticos y Alertas

Profesionales de Turno:

Nelsy VERDUGO, Sonia BERMÚDEZ, Juan BARRIOS, Alexander MARTÍNEZ, Mirovan SVERKO, Mauricio TORRES, Alberto PARDO y Laura MACÍAS

<http://www.ideam.gov.co>

Correos electrónicos: [servicio@ideam.gov.co](mailto:servicio@ideam.gov.co), [alertas@ideam.gov.co](mailto:alertas@ideam.gov.co)

Calle 25D # 96B - 70, Piso 3. Bogotá, D.C., Colombia.

Teléfono: 3075625 Ext. 1334-1336.

Síguenos en:

