

INFORME TÉCNICO DIARIO N° 182

El IDEAM comunica al Sistema Nacional de Gestión del Riesgo (SNGR) y al Sistema Nacional Ambiental (SINA).

Bogotá D. C., jueves 30 de junio de 2016.

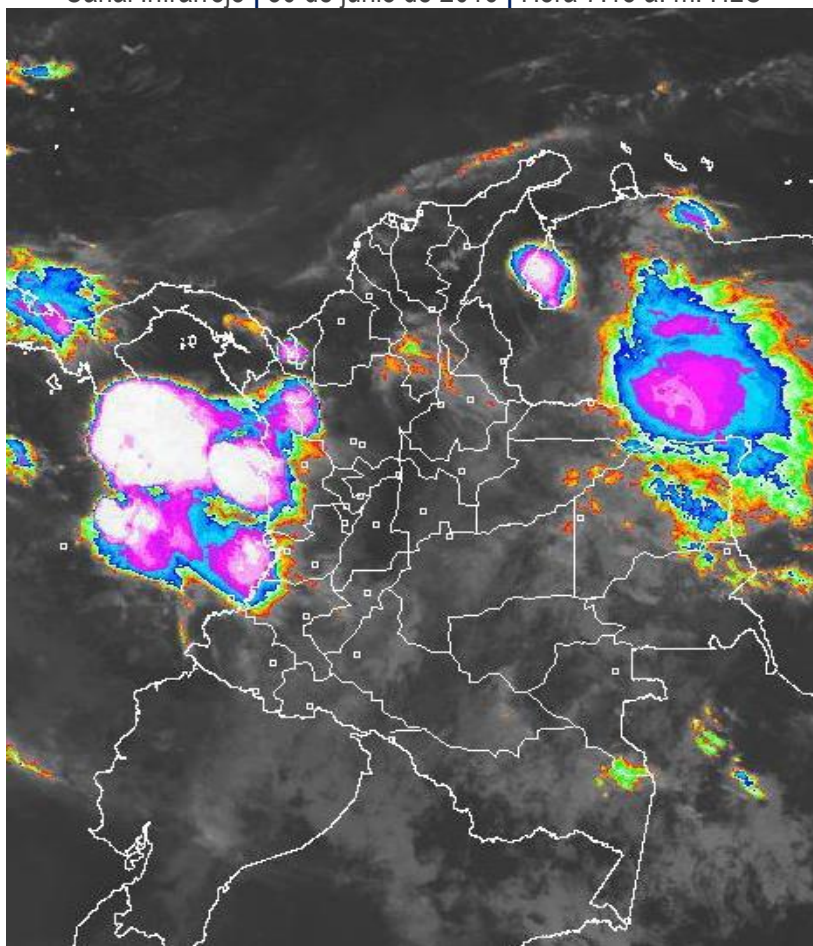
Hora de actualización:
12:12 p. m. HLC

IMAGEN SATELITAL

Canal Infrarrojo | 30 de junio de 2016 | Hora 7:15 a. m. HLC

CONDICIONES HIDROMETEOROLÓGICAS ACTUALES

En el transcurso de las últimas horas se han registrado fuertes lluvias, acompañadas de tormentas eléctricas en sectores del Pacífico nacional sobre los departamentos de Chocó, litoral de Valle del Cauca y Cauca. En otros sectores, fuertes lluvias en el sur de Bolívar, Cesar, Santander y al oriente de los departamentos de Vichada y Amazonas. Durante la jornada se prevé que persistan las lluvias de carácter moderado a fuerte en diferentes sectores de la región Pacífica, Magdalena medio, norte de la región Orinoquia y en la región Caribe en el sur de los departamentos de La Guajira, Bolívar, Sucre y Córdoba; de igual forma, lluvias en el norte de los departamentos de Cesar, Magdalena y Atlántico.



Consulte todos los días el pronóstico del tiempo y las alertas hidrometeorológicas vigentes del IDEAM, en un formato de calidad. Alrededor de las 7:30 a. m. está a disposición del público en www.ideam.gov.co.

Se puede ver también en dispositivos móviles **AQUÍ**



LO MÁS DESTACADO

ALERTA ROJA
PARA TOMAR ACCIÓN

ALERTA NARANJA
PARA PREPARARSE

ALERTA AMARILLA
PARA INFORMARSE

LLUVIAS

- En las últimas 24 horas las precipitaciones a nivel nacional presentaron moderado incremento, las cuales principalmente se concentraron piedemonte amazónico, región Orinoquia, zona norte de la región Andina y en sectores aislados de las regiones Caribe y Pacífica. El mayor volumen se registró en el municipio de **Puerto Carreño (Vichada)**, con **110.4 mm**.

ALERTA ROJA

- Por niveles altos en los ríos Guaviare e Inírida.
- Por amenaza alta de deslizamientos de tierra detonados por lluvias, en sectores inestables o de alta pendiente, localizados en algunos municipios de las regiones Andina y Amazonía.
- Por alta posibilidad de incendios de la cobertura vegetal en municipios de las regiones Caribe y Andina.
- Por amenaza alta de deslizamientos de tierra detonados por lluvias, en sectores inestables o de alta pendiente, localizados en varios municipios de las regiones Andina, Orinoquia y Amazonia..

ALERTA NARANJA

- Por amenaza moderada de deslizamientos de tierra detonados por lluvias, en sectores inestables o de alta pendiente, localizados en varios municipios de las regiones Andina, Caribe, Pacífica, Orinoquia y Amazonía.
- Por moderada posibilidad de incendios de la cobertura vegetal en municipios de las regiones Caribe y Andina.

ALERTA AMARILLA

- Por niveles altos en el río Meta y afluentes del río Guaviare.
- Por probabilidad de incrementos súbitos de nivel en el río San Jorge.
- Por niveles con tendencia al incremento en los ríos Arauca y Putumayo.
- Por oleaje, viento y pleamar en el Mar Caribe.
- Por tiempo lluvioso en el Océano Pacífico colombiano.

PRONÓSTICO CONDICIONES METEOROLÓGICAS ESPECIALES

ÁREA DEL VOLCÁN GALERAS

A lo largo de la jornada se pronostican condiciones nubosas con precipitaciones entre ligeras y moderadas.

EL SERVICIO GEOLÓGICO COLOMBIANO reporta en nivel AMARILLO (III): CAMBIOS EN EL COMPORTAMIENTO DE LA ACTIVIDAD VOLCÁNICA. Lat: 1.55 Lon: -77.37

ELEVACIÓN (pies)	DIRECCIÓN	VELOCIDAD	
		NUDOS	Km/h
10,000	SURESTE	5 - 10	9 - 18
18,000	SURESTE	10 - 15	18 - 27
24,000	ESTE	15 - 20	27 - 36
30,000	NORESTE	5 - 10	9 - 18

ÁREA DEL VOLCÁN NEVADO DEL HUILA

Predominarán las condiciones cubiertas con precipitaciones entre ligeras y moderadas. No se descarta la posibilidad de actividad eléctrica.

EL SERVICIO GEOLÓGICO COLOMBIANO reporta en nivel AMARILLO (III): CAMBIOS EN EL COMPORTAMIENTO DE LA ACTIVIDAD VOLCÁNICA. Lat:2.92 Lon:-76.05

ELEVACIÓN (pies)	DIRECCIÓN	VELOCIDAD	
		NUDOS	Km/h
10,000	SURESTE	10 - 15	18 - 27
18,000	ESTE	20 - 25	36 - 45
24,000	ESTE	20 - 25	36 - 45
30,000	NORESTE	20 - 25	36 - 45

ÁREA DEL VOLCÁN CERRO MACHÍN

En las horas de la mañana se prevé tiempo seco. Después del mediodía se incrementará la nubosidad con precipitaciones.

EL SERVICIO GEOLÓGICO COLOMBIANO reporta en nivel AMARILLO (III): CAMBIOS EN EL COMPORTAMIENTO DE LA ACTIVIDAD VOLCÁNICA. Lat:4.80 Lon:-75.62

ELEVACIÓN (pies)	DIRECCIÓN	VELOCIDAD	
		NUDOS	Km/h
10,000	SUR	5 - 10	9 - 18
18,000	ESTE	10 - 15	18 - 27
24,000	ESTE	20 - 25	36 - 45
30,000	NORESTE	20 - 25	36 - 45

ÁREA DEL VOLCÁN NEVADO DEL RUIZ

En las horas de la mañana se prevé tiempo seco. Después del mediodía se incrementará la nubosidad con precipitaciones.

EL SERVICIO GEOLÓGICO COLOMBIANO reporta en nivel AMARILLO (III): CAMBIOS EN EL COMPORTAMIENTO DE LA ACTIVIDAD VOLCÁNICA. Lat: 4.89 Lon: -75.32

ELEVACIÓN (pies)	DIRECCIÓN	VELOCIDAD	
		NUDOS	Km/h
10,000	SURESTE	0 - 5	0 - 9
18,000	ESTE	20 - 25	36 - 45
24,000	ESTE	20 - 25	36 - 45
30,000	NORESTE	20 - 25	36 - 45

ÁREA DEL COMPLEJO VOLCÁNICO CHILES-CERRO NEGRO DE

Prevelecerán las condiciones de tiempo seco en las primera horas del día. Al final de la tarde no se descartan algunas lloviznas en el sector.

EL SERVICIO GEOLÓGICO COLOMBIANO reporta en nivel AMARILLO (III): CAMBIOS EN EL COMPORTAMIENTO DE LA ACTIVIDAD VOLCÁNICA. Lat: 0.81-Lon:77.93 Lat: 0.76 Lon:-77.95

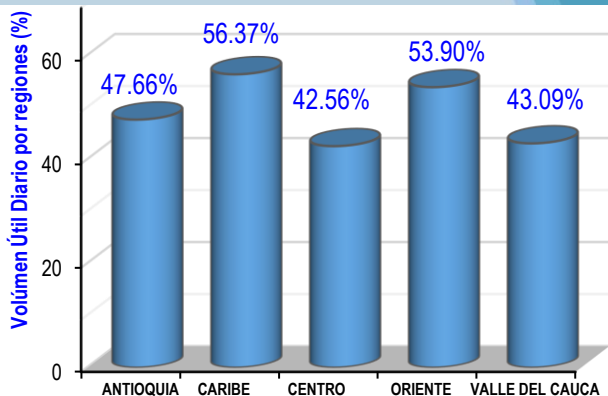
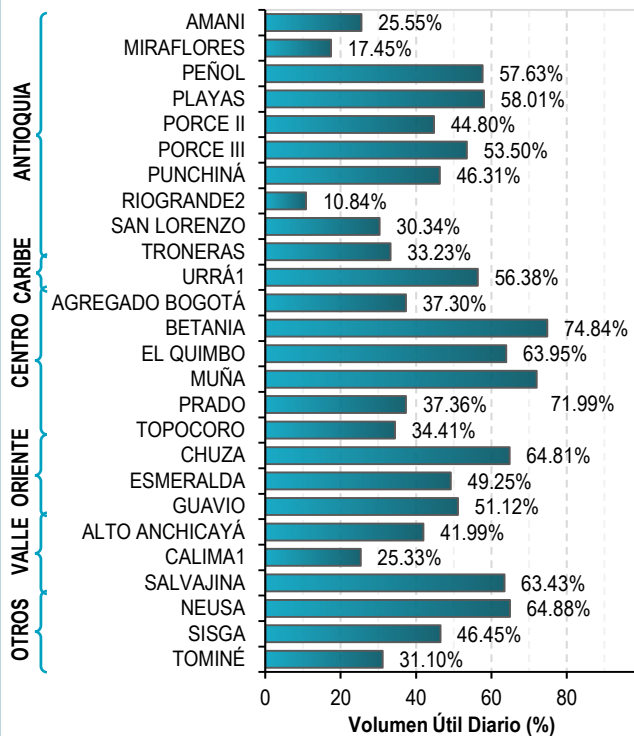
ELEVACIÓN (pies)	DIRECCIÓN	VELOCIDAD	
		NUDOS	Km/h
10,000	SURESTE	5 - 10	9 - 18
18,000	ESTE	15 - 20	27 - 36
24,000	NORESTE	15 - 20	27 - 36
30,000	NOROESTE	15 - 20	27 - 36

ESTADO DE LOS EMBALSES

A continuación se relaciona el volumen útil diario de los principales embalses del país (expresado en porcentaje), de acuerdo con la información reportada por XM S.A. E.S.P en la siguiente dirección electrónica:

<http://ido.xm.com.co/ido/SitePages/hidrologia.aspx?q=reservas>

VOLUMEN ÚTIL DIARIO EN LOS PRINCIPALES EMBALSES DEL PAÍS



Para estar informado diariamente de lo que pasa con el **pronóstico del tiempo y las alertas.**

Síguenos en Twitter
@IDEAMColombia



PRECIPITACIONES

A continuación se relacionan los municipios donde en las últimas 24 horas se registraron precipitaciones iguales o superiores a 20.0 mm.

DEPARTAMENTO	MUNICIPIO
ARAUCA	Arauca (28.0).
ATLÁNTICO	Sabanalarga (29.0), Candelaria (20.0).
BOYACÁ	Zetaquirá (33.0), Campohermoso (32.8), Rondón (23.4).
CAQUETÁ	Florencia (58.0), Solano (40.5), Valparaíso (23.0), Santa Rosa (20.0).
CAUCA	Guapi (55.8).
CUNDINAMARCA	Medina (30.0).
GUAINÍA	Puerto Inírida (47.0).
GUAVIARE	San José del Guaviare (31.0).
MAGDALENA	Fundación (24.0).
META	La Macarena (75.3), El Calvario (27.0), San Juan de Arama (23.0), Villavicencio (21.0).
NARIÑO	Puerres (46.2), Barbacoas (37.3).
NORTE DE SANTANDER	Toledo (101.0)
PUTUMAYO	San Francisco (99.4), Puerto Caicedo (52.5), Mocoa (44.5), Santiago (25.7), Puerto Leguizamó (21.3).
VICHADA	Puerto Carreño (110.4).

Para estar informado diariamente de lo que pasa con el **pronóstico del tiempo y las alertas.**

Síguenos en Twitter
@IDEAMColombia



TEMPERATURAS MÁXIMAS

A continuación se relacionan los municipios donde en las últimas 24 horas se registraron temperaturas iguales o superiores a 36.0 °C.

DEPARTAMENTO	MUNICIPIO
ANTIOQUIA	Valparaíso (36.6), San Roque (35.0).
ATLÁNTICO	Barranquilla (35.1).
BOLÍVAR	El Guamo (37.6), María La Baja (36.8), Zambrano (36.0), Arjona (35.6), Pinillos (35.4), Magangüé (35.0), Carmen de Bolívar (35.0).
CAQUETÁ	San José del Fragua (27.4).
CESAR	Valledupar (40.4), Codazzi (38.8).
CUNDINAMARCA	Puerto Salgar (38.6), Jerusalén (37.0).
LA GUAJIRA	Manaure (39.0), Riohacha (37.8), Hato Nuevo (37.0), Urumita (36.6), Uribia (36.0).
MAGDALENA	Santa Marta (36.2), Pivijay (36.0).
NORTE DE SANTANDER	Cúcuta (35.6).
SANTANDER	Capitanejo (37.6), Puerto Parra (37.4), Barrancabermeja (35.8).
SUCRE	San Benito Abad (38.0), Corozal (36.0).
TOLIMA	Saldaña (40.0), Natagaima (38.2), Ambalema (37.8), Guamo (35.6), Prado (35.4), Armero -Guayabal- (35.2).

PRONÓSTICO METEOROLÓGICO

jueves 30 de junio y viernes 01 de julio de 2016



REGIÓN	PRONÓSTICO
SABANA DE BOGOTÁ	<p>JUEVES. En la mañana se prevé cielo parcialmente cubierto con lloviznas en la zona oriental de la ciudad y de la Sabana. En el resto de área predominio de tiempo seco. En horas de la tarde se estima cielo mayormente cubierto, con probabilidad de lluvias de carácter ligero en sectores del norte y oriente de la ciudad y de la Sabana; lloviznas o lluvias ligeras para el resto del área. En la noche se pronostica cielo parcialmente cubierto con algunas lloviznas ligeras en diferentes sectores de la ciudad y de la Sabana.</p> <p>VIERNES. Abundante nubosidad a lo largo de la jornada en diferentes sectores de la ciudad y de la Sabana desde las primeras horas de la jornada, esta condición se prevé que se mantenga hasta las primeras horas de la tarde. En la noche, nubosidad variada con lloviznas en la zona oriental y predominio de tiempo seco para el resto del área.</p>
CARIBE	<p>JUEVES. En la mañana se espera cielo entre parcial y mayormente cubierto con lluvias con actividad eléctrica sobre el sur de Bolívar y Cesar; lluvias de menor intensidad sobre Magdalena y sur de La Guajira. En horas de la tarde se prevé precipitaciones de variada intensidad sobre el sur de la Guajira, centro y norte de Cesar, norte de Magdalena y sur de los departamentos de Bolívar, Córdoba y Sucre; lluvias ligeras sobre Atlántico. En horas de la noche se prevén condiciones secas en el centro y norte de la región y persistirán las lluvias en diversos sectores de Urabá y Córdoba.</p> <p>VIERNES. Durante la jornada se estima nubosidad variada con precipitaciones a diferentes horas en el Urabá, Córdoba, Sucre y sur de Bolívar. En sectores del sur de La Guajira y Atlántico y norte de Cesar y Magdalena se prevén lluvias después del mediodía y durante algunas horas de la noche. No se descarta actividad eléctrica.</p>
ARCHIPIÉLAGO DE SAN ANDRÉS, PROVIDENCIA Y SANTA CATALINA	<p>JUEVES. Cielo parcial a mayormente cubierto con lloviznas dispersas. En horas de la tarde se estima nubosidad parcial en el área con precipitaciones de carácter ligero a moderado. En la noche se prevé cielo mayormente cubierto con lluvias de variada intensidad.</p> <p>VIERNES. En el archipiélago de San Andrés, Providencia y Santa Catalina se prevé abundante nubosidad con precipitaciones durante la madrugada y primeras horas de la noche.</p>
MAR CARIBE	<p>JUEVES. Lluvias de variada intensidad en el occidente del área marítima y frente al Golfo de Urabá donde se pronostican lluvias de intensidad fuerte, acompañadas inclusive de tormentas eléctricas.</p> <p>VIERNES. En la mayor parte del Caribe nacional se pronostican condiciones secas con cielo parcialmente nublado, excepto en áreas del occidente, incluida el área del archipiélago de San Andrés, Providencia y Santa Catalina donde se advierten precipitaciones a diferentes horas de la madrugada, tarde y noche. Posibilidad de actividad eléctrica.</p>
ANDINA	<p>JUEVES. A inicios de la mañana se prevé abundante nubosidad sobre la región con lluvias fuertes con probabilidad de tormentas eléctricas sobre los Santanderes y occidente de Antioquia; lluvias de menor intensidad sobre Caldas, oriente de Cundinamarca y Boyacá. En horas de la tarde se estiman lluvias de variada intensidad con probabilidad de actividad eléctrica sobre el occidente de Antioquia, Santander, Risaralda y nororiente de Boyacá. Lluvias ligeras en el oriente y norte de Cundinamarca y en el centro y sur de Huila. En la noche se estiman precipitaciones de variada intensidad en sectores del occidente de Antioquia, sur de Santander y Norte de Santander; lluvias ligeras al nororiente de Boyacá y Cundinamarca. En el resto de la región prevalecerá el tiempo seco.</p> <p>VIERNES. Cielo entre parcialmente nublado y nublado con predominio de condiciones secas en la mayor parte de la región, salvo en áreas de Antioquia, Santander, Norte de Santander, Boyacá, Cundinamarca y Tolima donde se prevén precipitaciones al final de la tarde y por la noche.</p>

Planeando tu día?
Descarga YA y conoce...



Consúltalo a diario y únete a la Cultura del Pronóstico del IDEAM

Disponible para

PRONÓSTICO METEOROLÓGICO

jueves 30 de junio y viernes 01 de julio de 2016



REGIÓN	PRONÓSTICO
INSULAR PACÍFICA	<p>JUEVES. En Malpelo y Gorgona se pronostican condiciones secas con cielo mayormente cubierto durante la mañana. En la tarde y noche se prevén lluvias de carácter moderado a fuerte y en algunos casos con presencia de actividad eléctrica.</p> <p>VIERNES. En Gorgona y Malpelo se pronostica tiempo seco con cielo parcialmente nublado durante el día, por la noche se advierten lluvias dispersas en Gorgona.</p>
PACÍFICA	<p>JUEVES. En el área son estimadas lluvias fuertes con actividad eléctrica sobre el norte de Chocó y hacia las costas de Valle del Cauca y Cauca. En horas de la tarde cielo mayormente nublado con precipitaciones moderadas a fuertes en áreas de Chocó, y litoral de Valle del Cauca y Cauca. No se descarta actividad eléctrica.</p> <p>En horas de la noche cielo mayormente cubierto con lluvias y descargas eléctricas en sectores de Chocó, Valle del Cauca, Cauca y noroccidente de Nariño.</p> <p>VIERNES. En la mayor parte de los departamentos de Chocó y Valle del Cauca prevalecerán las condiciones lluviosas. En sectores de Cauca y Nariño se advierten precipitaciones ligeras durante la noche.</p>
OCÉANO PACÍFICO	<p>JUEVES. En la mayor parte del Pacífico nacional se prevén condiciones nubosas, especialmente en el centro y norte, donde inclusive se estiman lluvias con tormentas eléctricas.</p> <p>VIERNES. En la mayor parte de la zona oceánica nacional se advierten condiciones secas con nubosidad variada, salvo en el centro y norte del Pacífico nacional donde se prevén lluvias con posibilidad de tormentas eléctricas, especialmente en cercanías a la costa.</p>
ORINOQUIA	<p>JUEVES. En la mañana cielo entre parcial a mayormente cubierto con lluvias fuertes en Vichada, oriente de Arauca y Casanare; lluvias ligeras y dispersas en el piedemonte llanero. En horas de la tarde se mantendrán las lluvias en Arauca, norte de Casanare, occidente de Vichada y norte de Meta; lluvias de menor intensidad en el piedemonte.</p> <p>En horas de la noche se estiman lluvias en Arauca, norte de Casanare y Vichada y en el occidente de Meta.</p> <p>VIERNES. Cielo mayormente cubierto con precipitaciones en la tarde y noche en el oriente de Arauca, Vichada y suroccidente de Meta; lloviznas o lluvias ligeras el piedemonte llanero.</p>
AMAZONIA	<p>JUEVES. En horas de la mañana predominio de tiempo seco salvo en zonas de Guainía y Vaupés donde son probables lluvias de variada intensidad. En horas de la tarde cielo entre parcial a mayormente cubierto con lluvias sectorizadas en Guainía, Vaupés, oriente de Caquetá y Amazonas. En la noche persistirán las condiciones nubosas en la región con precipitaciones de variada intensidad en sectores de Vaupés, Guainía, oriente de Caquetá y Amazonas.</p> <p>VIERNES. Cielo entre parcialmente cubierto y cubierto con lluvias en el norte y occidente de la región en sectores de Guainía, Guaviare y sectores del piedemonte de Caquetá. Lloviznas o lluvias ligeras en el norte de Amazonas y sectores de Putumayo.</p>

Planeando tu día?
Descarga YA y conoce...



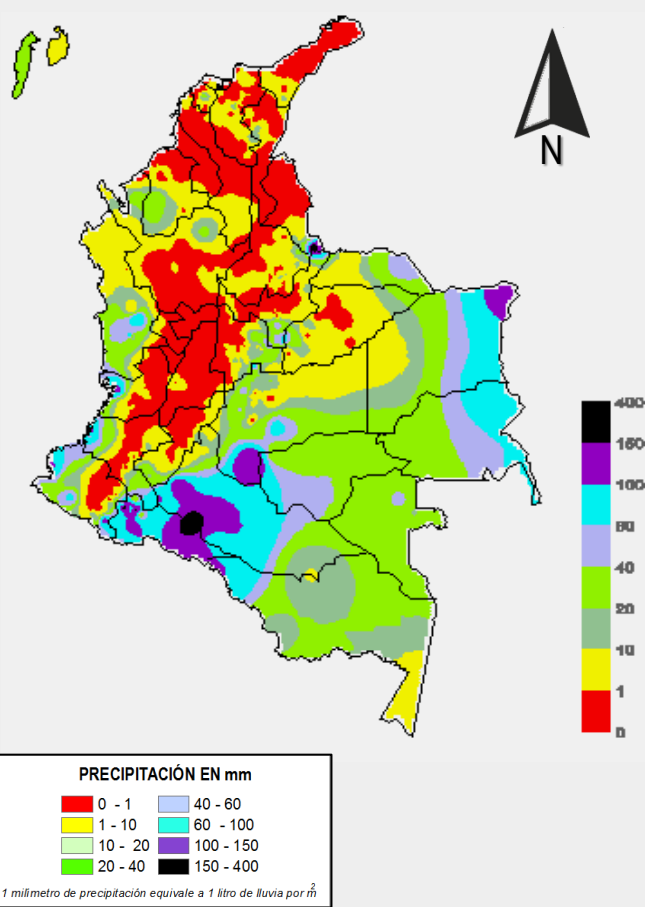
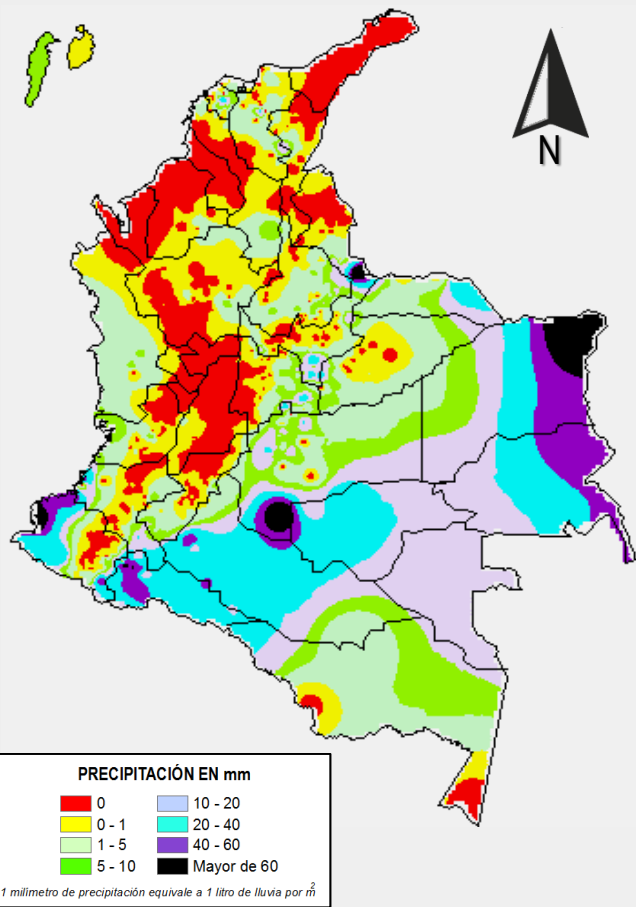
Consúltalo a diario y únete a la Cultura del Pronóstico del IDEAM

Disponible para  

MAPAS DE PRECIPITACIÓN

Precipitación diaria: desde las 07:00 a.m. del día miércoles 29 de junio hasta las 07:00 a.m. del día jueves 30 de junio de 2016.

Precipitación de los últimos 3 días: desde las 07:00 a.m. del día lunes 27 de junio hasta las 07:00 a.m. del día jueves 30 de junio de 2016.



ALERTAS VIGENTES E INFORMACIÓN ADICIONAL

Para mayor información sobre el pronóstico del estado del tiempo, informes técnicos diarios, comunicados especiales, mapas diarios de temperaturas máximas y mínimas e información diaria de precipitación se sugiere consultar los siguientes enlaces:

- [MAPA DIARIO DE TEMPERATURA MÁXIMA.](#)
- [MAPA DIARIO DE TEMPERATURA MÍNIMA.](#)
- [INFORMACIÓN DIARIA DE PRECIPITACIÓN Y TEMPERATURA DE LOS PRINCIPALES AEROPUERTOS DEL PAÍS.](#)
- [MOAICO MAPAS DE PRECIPITACIÓN DIARIA EN MILÍMETROS.](#)

ALERTAS POR NIVELES DE LOS RÍOS

REGIÓN ORINOQUIA	
SITIOS PARA LOS CUALES SE GENERA LA ALERTA	
ALERTA ROJA	<p>NIVELES ALTOS EN EL CAUCE PRINCIPAL DEL RÍO GUAVIARE</p> <p>Los niveles sobre el río Guaviare a la altura del Municipio de San José del Guaviare continúan altos y por encima de la cota de afectación. Se espera que esta condición se mantenga los próximos cinco días mientras la onda de creciente transita.</p>
	<p>NIVELES ALTOS EN EL RÍO INIRIDA</p> <p>Se mantiene esta alerta dado que continúan altos los niveles del río Inirida, los cuales han alcanzado valores críticos superando la cota de afectación a la altura del municipio de Puerto Inírida. El IDEAM recomienda a población ribereña y a las autoridades locales y regionales tomen las medidas preventivas pertinentes ante los impactos que pueda ocasionar el incremento del nivel en el río Inirida, especialmente en el municipio de Puerto Inírida.</p>

REGIÓN ORINOQUIA	
SITIOS PARA LOS CUALES SE GENERA LA ALERTA	
ALERTA AMARILLA	<p>NIVELES ALTOS EN EL RÍO META</p> <p>Se sugiere este nivel de alerta en consideración a que los niveles han descendido pero aún se consideran altos para esta época del año a la altura de la inspección de Carupa en jurisdicción del municipio de Puerto López.. El IDEAM recomienda a la población en general estar atenta al comportamiento de los niveles del río Meta.</p>
	<p>NIVELES ALTOS EN LOS AFLUENTES DEL RÍO GUAVIARE</p> <p>Han descendido los niveles del río Ariari, a la altura de la estación Puerto Angosturas en el municipio de San Luis de Cubarral (Meta), del río Guejar en la estación Piñalito en el municipio de Vista Hermosa (Meta) y en el río Guayabero en la estación La Macarena en el municipio La Macarena (Meta). Sin embargo, los niveles aún son considerados altos para la época y no se descarta la ocurrencia de precipitaciones en la zona por lo que se sugiere este nivel del alerta. El IDEAM recomienda a la población en general estar atenta al comportamiento de los niveles del río.</p>

ALERTAS POR NIVELES DE LOS RÍOS

REGIÓN CARIBE

SITIOS PARA LOS CUALES SE GENERA LA ALERTA

**ALERTA
 AMARILLA**

INCREMENTO EN EL CAUCE PRINCIPAL DEL RÍO SAN JORGE

Se presentó un incremento con valores altos en el cauce principal del río San Jorge a la altura de Montelibano en horas de la madrugada debido a las precipitaciones presentadas en el sector, por tanto se mantiene este nivel de alerta. Se destaca que ya el nivel reporta una condición de descenso lento.

REGIÓN CARIBE

SITIOS PARA LOS CUALES SE GENERA LA ALERTA

**ALERTA
 AMARILLA**

INCREMENTO EN EL CAUCE PRINCIPAL DEL RÍO ARAUCA

Se emite este nivel de alerta dado que se prevé un incremento en el nivel del cauce principal del río Arauca con valores altos como consecuencia de las lluvias fuertes que se presentaron en sectores de la cuenca alta en el departamento de Norte de Santander municipio de Toledo durante las últimas 12 horas.

El IDEAM recomienda a la población ribereña y autoridades locales de Gestión del Riesgo mantener atento seguimiento al comportamiento del nivel y tomar las medidas preventivas necesarias ante los impactos que dicho incremento pueda ocasionar.

El nivel del río es monitoreado a la altura de los municipios de Arauquita y Arauca.

REGIÓN CARIBE

SITIOS PARA LOS CUALES SE GENERA LA ALERTA

**ALERTA
 AMARILLA**

CRECIENTE SUBITAS APORTANTES CUENCA ALTA RIO PUTUMAYO

Se emite este nivel de alerta dado que como consecuencia de las fuertes lluvias que se registraron durante las últimas 12 horas en sectores de la cuenca alta del río Putumayo se prevén incrementos súbitos en los aportes de este sector y del propio cauce principal del río Putumayo.

ALERTAS POR AMENAZAS DE INCENDIOS DE LA COBERTURA VEGETAL

ALERTA ROJA:

Amenaza Alta o muy alta de ocurrencia de incendios de la cobertura vegetal en zonas de bosques, cultivos y pastos, localizados en los siguientes municipios y sectores aledaños:

ALERTA NARANJA:

Amenaza moderada de ocurrencia de incendios de la cobertura vegetal en zonas de bosques, cultivos y pastos, localizados en los siguientes municipios y sectores aledaños:

REGIÓN CARIBE

SITIOS PARA LOS CUALES SE GENERA LA ALERTA

ALERTA ROJA

CESAR: Astrea, Bosconia, Chimichagua, Curumaní y Pueblo Bello.

LA GUAJIRA: Albania, Barrancas, Dibulla, Hato Nuevo, Maicao, Manaure, Riohacha, San Juan del Cesar y Uribia.

MAGDALENA: Plato y San Sebastián de Buenavista.

REGIÓN CARIBE

SITIOS PARA LOS CUALES SE GENERA LA ALERTA

ALERTA NARANJA

ATLÁNTICO: Puerto Colombia y Tubará.

BOLÍVAR: Zambrano.

CÓRDOBA: Loricá.

Especial atención en el Parque Nacional Natural Macuira y Sierra Nevada de Santa Marta.

ALERTAS POR AMENAZAS DE INCENDIOS DE LA COBERTURA VEGETAL

ALERTA ROJA:

Amenaza Alta o muy alta de ocurrencia de incendios de la cobertura vegetal en zonas de bosques, cultivos y pastos, localizados en los siguientes municipios y sectores aledaños:

ALERTA NARANJA:

Amenaza moderada de ocurrencia de incendios de la cobertura vegetal en zonas de bosques, cultivos y pastos, localizados en los siguientes municipios y sectores aledaños:

REGIÓN ANDINA

SITIOS PARA LOS CUALES SE GENERA LA ALERTA

ALERTA ROJA

ANTIOQUIA: Abejorral, Caramanta, Puerto Berrío y Yondó (Casabe).

BOYACÁ: Duitama, Firavitoba, Maripí, Paipa, Ráquira, San Miguel de Sema, San Pablo de Borbur, Sotaquirá, Susacón, Tibasosa, Tinjacá, Tuta y Villa de Leyva.

CAUCA: Balboa, Bolívar, Mercaderes, Miranda, Patía (El Bordo), Puerto Tejada, Silvia, Suárez, Totoró y Villa Rica.

CUNDINAMARCA: Fúquene, Jerusalén, La Vega, Nocaima, Paima, Puerto Salgar, Susa y Útica.

HUILA: Neiva, Tello y Villavieja.

NARIÑO: Arboleda (Berruecos), Belén, Buesaco, Chachagüí, Colón (Génova), El Peñol, La Cruz, Leiva, Los Andes (Sotomayor), San Bernardo, San Pedro de Cartago y Taminango.

NORTE DE SANTANDER: Ábrego, Bucarasica, Cáchira, Cúcuta, El Zulia, La Playa, Ocaña, San Calixto y Villa Caro.

SANTANDER: Barrancabermeja, California, Charta, Cimitarra, Girón, Matanza, Puerto Parra, San Vicente de Chucurí y Simacota.

TOLIMA: Ataco, Cunday y Natagaima.

VALLE DEL CAUCA: Candelaria, Ginebra, Palmira y Vijes.

REGIÓN ANDINA

SITIOS PARA LOS CUALES SE GENERA LA ALERTA

ALERTA NARANJA

BOYACÁ: Buenavista y Sogamoso.

HUILA: Aipe y Baraya.

NARIÑO: El Rosario, El Tablón, Policarpa y San Pablo.

SANTANDER: Cerrito, Gámbita, Guaca, San Andrés y Santa Bárbara.

ALERTAS POR AMENAZAS DE DESLIZAMIENTO

ALERTA ROJA:

Amenaza alta a muy alta por deslizamientos de tierra detonados por lluvias, localizados en los siguientes municipios:

ALERTA NARANJA:

Amenaza moderada por deslizamientos de tierra detonados por lluvias, localizados en los siguientes municipios:

REGIÓN CARIBE

ALERTA NARANJA	SITIOS PARA LOS CUALES SE GENERA LA ALERTA
	<p>CESAR: San Alberto.</p> <p>MAGDALENA: Ciénaga y Santa Marta (Distrito Turístico Cultural).</p>

REGIÓN ANDINA

ALERTA ROJA	SITIOS PARA LOS CUALES SE GENERA LA ALERTA
	<p>NORTE DE SANTANDER: Chitagá, Toledo.</p>

REGIÓN ANDINA

ALERTA NARANJA	SITIOS PARA LOS CUALES SE GENERA LA ALERTA
	<p>ANTIOQUIA: Carmen de Viboral</p> <p>BOYACÁ: Campohermoso, Cubará, Páez, San Luis de Gaceno .</p> <p>CUNDINAMARCA: Bituima, Quipile, Guayabetal y Vianí.</p> <p>NORTE DE SANTANDER: La Esperanza.</p> <p>SANTANDER: Barbosa</p>

REGIÓN PACÍFICA

ALERTA NARANJA	SITIOS PARA LOS CUALES SE GENERA LA ALERTA
	<p>CAUCA: El Tambo, Guapi, López, Piamonte y Timbiquí.</p> <p>CHOCÓ: Alto Baudó, Atrato (Yuto), Bagadó, Bajo Baudó (Pizarro), Cértegui, Condoto, El Cantón del San Pablo, Istmina, Lloró, Medio Baudó, Medio San Juan (Andagoya), Nóvita, Río Iró (Santa Rita), Río Quito, Tadó, Unión Panamericana.</p> <p>NARIÑO: Barbacoas, Córdoba, Francisco Pizarro (Salahonda), Maguí (Payán), Mosquera, Olaya Herrera (Bocas De Satinga), Puerres, Ricaurte, Roberto Payán (San José), Santa Bárbara, Tumaco.</p>

ALERTAS POR AMENAZAS DE DESLIZAMIENTO

ALERTA ROJA:

Amenaza alta a muy alta por deslizamientos de tierra detonados por lluvias, localizados en los siguientes municipios:

ALERTA NARANJA:

Amenaza moderada por deslizamientos de tierra detonados por lluvias, localizados en los siguientes municipios:

REGIÓN ORINOQUÍA

SITIOS PARA LOS CUALES SE GENERA LA ALERTA

ALERTA ROJA

META: La Macarena.

REGIÓN ORINOQUÍA

SITIOS PARA LOS CUALES SE GENERA LA ALERTA

ALERTA NARANJA

META: Cubarral, El Castillo y Villavicencio.

REGIÓN AMAZONIA

SITIOS PARA LOS CUALES SE GENERA LA ALERTA

ALERTA ROJA

PUTUMAYO: San Francisco

REGIÓN AMAZONÍA

SITIOS PARA LOS CUALES SE GENERA LA ALERTA

ALERTA NARANJA

CAQUETÁ: Belén de Los Andaquíes, Florencia, Montañita, Morelia y San José del Fragua..
PUTUMAYO: Mocoa, Orito, Santiago, Sibundoy y Villagarzón.

ALERTAS METEOMARINA

MAR CARIBE

SITIOS PARA LOS CUALES SE GENERA LA ALERTA	
ALERTA AMARILLA	<p>POR VIENTO Y OLEAJE</p> <p>Se estima para el día de hoy viento entre 25 y 30 nudos, con posibilidad de rachas mayores. La altura del oleaje oscilará entre 3.0 m y 4.0 m. Esta situación se presentará en especial al centro y occidente del Caribe. Por lo que se recomienda a pescadores y usuarios de embarcaciones de poco calado consultar con las Capitanías de puerto para monitorear la evolución del fenómeno.</p>
ALERTA AMARILLA	<p>POR PLEAMAR</p> <p>Hasta el día de mañana 1 de julio del año en curso, se presentará pleamar en el Caribe colombiano, asociada con la marea astronómica. Por lo que se recomienda a habitantes costeros estar atentos a la evolución del fenómeno.</p>

OCÉANO PACÍFICO

SITIOS PARA LOS CUALES SE GENERA LA ALERTA	
ALERTA AMARILLA	<p>POR TIEMPO LLUVIOSO</p> <p>Persistirán lluvias entre moderadas y fuertes, incluso con actividad eléctrica a lo largo del océano Pacífico nacional, se estima las de mayor intensidad en el centro y norte del área. Por lo que se recomienda a pescadores y usuarios de embarcaciones de poco calado consultar con las Capitanías de puerto para monitorear la evolución del fenómeno.</p>

°C: grados Celsius

m: metros

mm: milímetros

msnm: metros sobre nivel del mar

Km/h: kilómetros por hora

HLC: hora local colombiana

GOES: Geostationary Operational Environmental Satellites (Satélite Geoestacionario Operacional Ambiental).

GOES-13 es el designado GOES-Este, localizado en 75° W sobre el ecuador geográfico.

PNN: Parque Nacional Natural

SFF: Santuario de Fauna y Flora



ALERTA ROJA. PARA TOMAR ACCIÓN Advierte a los sistemas de prevención y atención de desastres sobre la amenaza que puede ocasionar un fenómeno con efectos adversos sobre la población, el cual requiere la atención inmediata por parte de la población y de los cuerpos de atención y socorro. Se emite una alerta sólo cuando la identificación de un evento extraordinario indique la probabilidad de amenaza inminente y cuando la gravedad del fenómeno implique la movilización de personas y equipos, interrumpiendo el normal desarrollo de sus actividades cotidianas.



ALERTA NARANJA. PARA PREPARARSE Indica la presencia de un fenómeno. No implica amenaza inmediata y como tanto es catalogado como un mensaje para informarse y prepararse. El aviso implica vigilancia continua ya que las condiciones son propicias para el desarrollo de un fenómeno, sin que se requiera permanecer alerta.



ALERTA AMARILLA. PARA INFORMARSE Es un mensaje oficial por el cual se difunde información. Por lo regular se refiere a eventos observados, reportados o registrados y puede contener algunos elementos de pronóstico a manera de orientación. Por sus características pretéritas y futuras difiere del aviso y de la alerta, y por lo general no está encaminado a alertar sino a informar.

CONDICIONES NORMALES Indica que no existe ninguna clase de alerta para la región o zona mencionada.

OMAR FRANCO | Director General

CHRISTIAN EUSCÁTEGUI | Jefe Oficina del Servicio de Pronósticos y Alertas

Profesionales de Turno:

Claudia CONTRERAS, Viviana CHIVATÁ, Juan BARRIOS, Catherine TOBÓN, Juan PÉREZ, Ruth LÓPEZ y Alberto PARDO.

<http://www.ideam.gov.co>

Correos electrónicos: servicio@ideam.gov.co, alertas@ideam.gov.co

Calle 25D # 96B - 70, Piso 3. Bogotá, D.C., Colombia.

Teléfono: 3075625 Ext. 1334-1336.

Síganos en:

