

INFORME TÉCNICO DIARIO N° 187

El IDEAM comunica al Sistema Nacional de Gestión del Riesgo (SNGR) y al Sistema Nacional Ambiental (SINA).

Bogotá D. C., martes 05 de julio de 2016.

Hora de actualización:
12:18 p. m. HLC



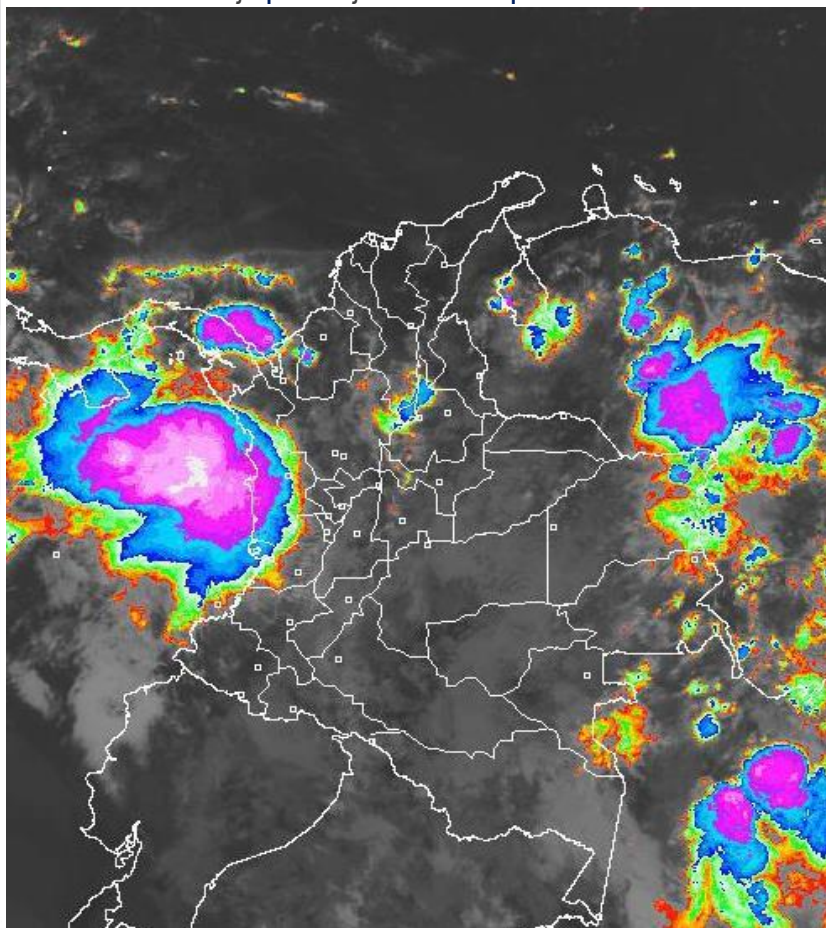
IMAGEN SATELITAL

Canal Infrarrojo | 05 de julio de 2016 | Hora 8:15 a. m. HLC

CONDICIONES HIDROMETEOROLÓGICAS ACTUALES

Durante las últimas horas se reportaron precipitaciones, incluso con actividad eléctrica, en amplios sectores de la cuenca Pacífica colombiana, sectores del suroccidente de la región Caribe, algunas zonas del norte de la región Andina, oriente de las regiones Orinoquía y Amazónica.

El pronóstico indica abundante nubosidad para el país, en presencia de precipitaciones, las de mayor intensidad a lo largo de la región Pacífica, incluyendo su zona litoral, sur de la región Caribe, norte de la región Andina y áreas del oriente de las regiones Orinoquía y Amazonía. Lluvias de menor intensidad se prevén sobre algunas zonas del eje cafetero, Valle, Cauca, Nariño, Tolima, Huila, Boyacá, Cundinamarca, sectores del piedemonte llanero y piedemonte amazónico.



Consulte todos los días el pronóstico del tiempo y las alertas hidrometeorológicas vigentes del IDEAM, en un formato de calidad. Alrededor de las 7:30 a. m. está a disposición del público en www.ideam.gov.co.

Se puede ver también en dispositivos móviles **AQUÍ**



LO MÁS DESTACADO

ALERTA ROJA
PARA TOMAR ACCIÓN

ALERTA NARANJA
PARA PREPARARSE

ALERTA AMARILLA
PARA INFORMARSE

LLUVIAS

- Importante descenso de las precipitaciones en las últimas 24 horas; éstas se concentraron principalmente en las regiones Andina (zona norte), e igualmente en sectores aislados de las regiones Pacífica y Orinoquia. El mayor volumen se registró en el municipio de **Bahía Solano (Chocó), con 87.0 mm.**

ALERTA ROJA

- Región Orinoquia: por incremento importante de los niveles del río Meta y sus principales afluentes en el piedemonte llanero. Igualmente para los ríos Casanare, Orinoco, Guaviare e Inírida..
- Por amenaza alta de deslizamientos de tierra detonados por lluvias, en sectores inestables o de alta pendiente, localizados en algunos municipios de la región Amazonica.
- Por alta posibilidad de incendios de la cobertura vegetal en municipios de las regiones Amazonica, Caribe y Andina.

ALERTA NARANJA

- Por incrementos moderados de varios afluentes a los ríos Arauca, Meta (sus principales afluentes) y Guaviare (sus principales afluentes), especialmente en sus cuencas media y baja.
- Por amenaza moderada de deslizamientos de tierra detonados por lluvias, en sectores inestables o de alta pendiente, localizados en varios municipios de las regiones Andina, Caribe, Pacífica, Orinoquia y Amazonía.
- Por moderada posibilidad de incendios de la cobertura vegetal en municipios de las regiones Amazonica, Caribe y Andina.
- Por tiempo lluvioso en el Océano Pacífico.

ALERTA AMARILLA

- Región Caribe: por niveles altos en los ríos Atrato y San Jorge.
- Región Pacífica: por niveles altos en los ríos Mira y San Juan.
- Región Andina: por niveles con tendencia al ascenso en zonas de alta montaña en Antioquia.
- Por viento, oleaje y pleamar en el mar Caribe. Por pleamar en el Océano Pacífico.
- Por pleamar en el Océano Pacífico.

PRONÓSTICO CONDICIONES METEOROLÓGICAS ESPECIALES

ÁREA DEL VOLCÁN GALERAS

Nubosidad variable a lo largo de la jornada con lluvias dispersas al atardecer o durante la noche, luego de un día seco.

EL SERVICIO GEOLÓGICO COLOMBIANO reporta en nivel AMARILLO (III): CAMBIOS EN EL COMPORTAMIENTO DE LA ACTIVIDAD VOLCÁNICA. Lat: 1.55 Lon: - 77.37

ELEVACIÓN (pies)	DIRECCIÓN	VELOCIDAD	
		NUDOS	Km/h
10,000	SURESTE	10 - 15	18 - 27
18,000	ESTE	15 - 20	27 - 36
24,000	NORESTE	15 - 20	27 - 36
30,000	NORESTE	20 - 25	36 - 45

ÁREA DEL VOLCÁN NEVADO DEL HUILA

A lo largo de la jornada se pronostican condiciones nubosas con precipitaciones entre ligeras y moderadas.

EL SERVICIO GEOLÓGICO COLOMBIANO reporta en nivel AMARILLO (III): CAMBIOS EN EL COMPORTAMIENTO DE LA ACTIVIDAD VOLCÁNICA. Lat: 2.92 Lon: -76.05

ELEVACIÓN (pies)	DIRECCIÓN	VELOCIDAD	
		NUDOS	Km/h
10,000	SURESTE	5 - 10	9 - 18
18,000	ESTE	20 - 25	36 - 45
24,000	NORESTE	20 - 25	36 - 45
30,000	NORESTE	20 - 25	36 - 45

ÁREA DEL VOLCÁN CERRO MACHÍN

Preveerán las condiciones de tiempo seco en las primera horas del día. Al final de la tarde no se descartan algunas lloviznas en el sector.

EL SERVICIO GEOLÓGICO COLOMBIANO reporta en nivel AMARILLO (III): CAMBIOS EN EL COMPORTAMIENTO DE LA ACTIVIDAD VOLCÁNICA. Lat: 4.80 Lon: -75.62

ELEVACIÓN (pies)	DIRECCIÓN	VELOCIDAD	
		NUDOS	Km/h
10,000	SURESTE	5 - 10	9 - 18
18,000	ESTE	15 - 20	27 - 36
24,000	NORESTE	20 - 25	36 - 45
30,000	NORESTE	20 - 25	36 - 45

ÁREA DEL VOLCÁN NEVADO DEL RUIZ

En la mañana y hasta entrada la tarde se prevé tiempo seco, luego se estiman precipitaciones dispersas.

EL SERVICIO GEOLÓGICO COLOMBIANO reporta en nivel AMARILLO (III): CAMBIOS EN EL COMPORTAMIENTO DE LA ACTIVIDAD VOLCÁNICA. Lat: 4.89 Lon: -75.32

ELEVACIÓN (pies)	DIRECCIÓN	VELOCIDAD	
		NUDOS	Km/h
10,000	SURESTE	5 - 10	9 - 18
18,000	ESTE	15 - 20	27 - 36
24,000	NORESTE	15 - 20	27 - 36
30,000	NORESTE	20 - 25	36 - 45

ÁREA DEL COMPLEJO VOLCÁNICO CHILES-CERRO NEGRO DE

Cielo entre parcialmente nublado y nublado con precipitaciones intermitentes durante la jornada.

EL SERVICIO GEOLÓGICO COLOMBIANO reporta en nivel AMARILLO (III): CAMBIOS EN EL COMPORTAMIENTO DE LA ACTIVIDAD VOLCÁNICA. Lat: 0.81-Lon:77.93 Lat: 0.76 Lon: -77.95

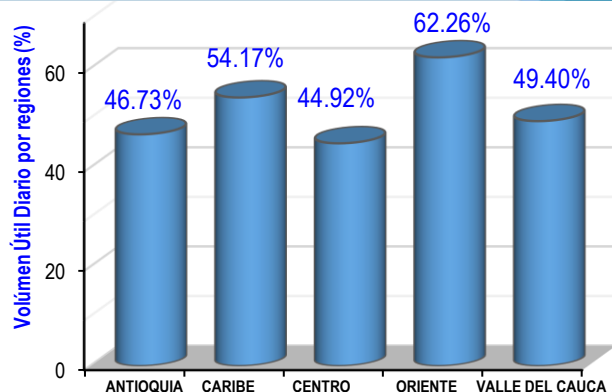
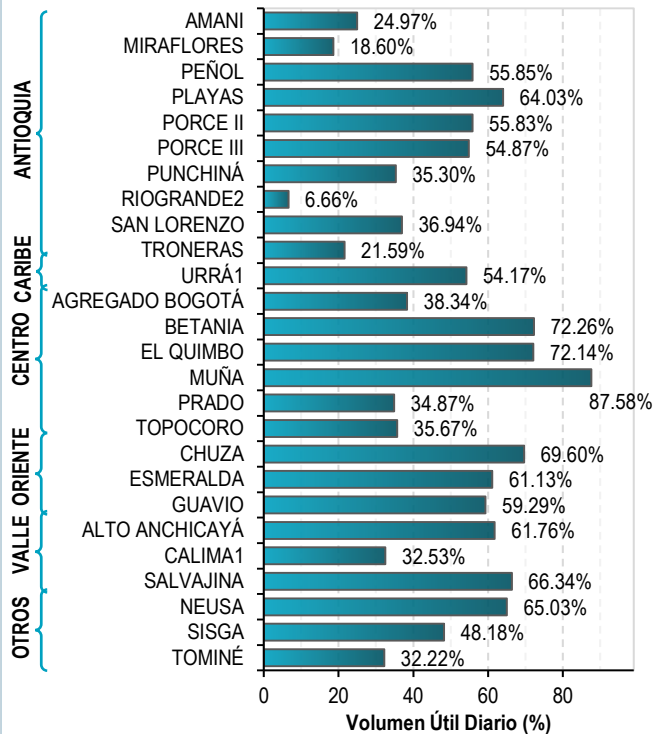
ELEVACIÓN (pies)	DIRECCIÓN	VELOCIDAD	
		NUDOS	Km/h
10,000	SURESTE	0 - 5	0 - 9
18,000	ESTE	15 - 20	27 - 36
24,000	NORESTE	15 - 20	27 - 36
30,000	NORESTE	20 - 25	36 - 45

ESTADO DE LOS EMBALSES

A continuación se relaciona el volumen útil diario de los principales embalses del país (expresado en porcentaje), de acuerdo con la información reportada por XM S.A. E.S.P en la siguiente dirección electrónica:

<http://ido.xm.com.co/ido/SitePages/hidrologia.aspx?q=reservas>

VOLUMEN ÚTIL DIARIO EN LOS PRINCIPALES EMBALSES DEL PAÍS



Para estar informado diariamente de lo que pasa con el **pronóstico del tiempo y las alertas.**

Síguenos en Twitter
@IDEAMColombia



PRECIPITACIONES

A continuación se relacionan los municipios donde en las últimas 24 horas se registraron precipitaciones iguales o superiores a 20.0 mm.

DEPARTAMENTO	MUNICIPIO
ANTIOQUIA	Frontino (70.0), Alejandría (47.2), San Roque (46.0), Girardota (45.0), La Unión (39.3), Amalfi (39.0), Barbosa (34.8), Concepción (34.0), Medellín (28.0), Santo Domingo (28.0), Bello (20.4), Giraldo (20.0).
ARAUCA	Tame (29.3).
BOYACÁ	Campohermoso (36.0).
CAUCA	Puracé (22.0).
CUNDINAMARCA	Medina (35.0), Gutiérrez (20.2).
CHOCÓ	Bahía Solano (87.0) , Medio San Juan (52.2), Lloró (28.2), Condoto (20.0).
META	Puerto López (44.0), Fuente de Oro (20.0), Cubarral (20.0).
NARIÑO	Tumaco (34.6), Barbacoas (23.1).
SANTANDER	Sabana de Torres (33.1), Simacota (30.0).

Para estar informado diariamente de lo que pasa con el **pronóstico del tiempo y las alertas.**

Síguenos en Twitter
@IDEAMColombia



TEMPERATURAS MÁXIMAS

A continuación se relacionan los municipios donde en las últimas 24 horas se registraron temperaturas iguales o superiores a 36.0 °C.

DEPARTAMENTO	MUNICIPIO
ANTIOQUIA	Valparaíso (36.0).
ATLÁNTICO	Manatí (36.0).
BOLÍVAR	María La Baja (37.8), El Guamo (37.4), Carmen de Bolívar (35.4).
CESAR	Codazzi (38.2), Valledupar (37.0),
CUNDINAMARCA	Jerusalén (36.6)
LA GUAJIRA	Urumita (37.0), Riohacha (35.6), Hato Nuevo (35.2).
NORTE DE SANTANDER	Cúcuta (36.0).
SANTANDER	Puerto Parra (36.6)
TOLIMA	Natagaima (36.0), Armero -Guayabal- (35.8),

PRONÓSTICO METEOROLÓGICO

Martes 05 y miércoles 06 de julio de 2016



REGIÓN	PRONÓSTICO
SABANA DE BOGOTÁ	<p>MARTES. En la mañana cielo entre parcial y mayormente cubierto, se estima la presencia de lluvias ligeras en diferentes sectores de la ciudad y amplios sectores de la sabana En la tarde se estiman lluvias entre ligeras y moderadas, especialmente al oriente de la Sabana y de menor intensidad al norte, oriente y occidente de la ciudad. Se prevé disminuya la intensidad de las lluvias y permanezca cielo cubierto</p> <p>MIÉRCOLES. Cielo parcialmente cubierto con predominio de tiempo seco en horas de la mañana. En la tarde precipitaciones ligeras a diferentes horas en sectores del oriente y sur de la ciudad y oriente de la sabana.</p>
CARIBE	<p>MARTES. En la mañana cielo parcialmente cubierto y predominio de tiempo seco en gran parte de la región, se estima la presencia de algunas lluvias en Urabá, sectores del sur de Córdoba, Bolívar y de Sucre. En la región predominará el cielo parcialmente cubierto, entrada la tarde se intensificarán las lluvias en Córdoba y se activarán en La Sierra Nevada de Santa Marta, al sur de La Guajira y el norte de Cesar. En la noche se espera abundante nubosidad lluvias en Córdoba, sectores de Cesar y del sur de Bolívar.</p> <p>MIÉRCOLES. Se estima en la mañana cielo parcialmente cubierto y predominio de tiempo seco, mientras que para la tarde se estiman algunas lluvias en Córdoba, norte de Magdalena, sur de La Guajira; lluvias de menor intensidad en Cesar, norte y sur de Bolívar.</p>
ARCHIPIÉLAGO DE SAN ANDRÉS, PROVIDENCIA Y SANTA CATALINA	<p>MARTES. En la mañana cielo parcialmente cubierto y predominio de tiempo seco. En la tarde se estiman lluvias esporádicas, permaneciendo cielo entre parcial y mayormente cubierto. En la noche permanecerá el cielo cubierto y predominio de tiempo seco.</p> <p>MIÉRCOLES. Cielo entre parcialmente cubierto y cubierto con lluvias dispersas en el área, inclusive no se descarta actividad eléctrica.</p>
MAR CARIBE	<p>MARTES. Se estima cielo cubierto y lluvias de carácter ligero en el occidente del área en la mañana, mientras que en la tarde se prevé lluvias en el oriente.</p> <p>MIÉRCOLES. Cielo entre parcialmente nublado y nublado con predominio de tiempo seco, excepto en sectores del occidente del área marítima colombiana donde se pronostican lluvias a diferentes horas, inclusive no se descarta actividad eléctrica..</p>
ANDINA	<p>MARTES. En la mañana cielo parcialmente cubierto a lo largo de la región, se estiman lluvias en sectores de Antioquia, Caldas, Risaralda, Quindío, occidente de Santander y lluvias ligeras o lloviznas en el occidente de Boyacá, noroccidente y oriente de Cundinamarca. No se descartan lloviznas en montañas de Nariño y Huila. En la tarde se mantendrá cielo parcialmente cubierto, se presentarán lluvias en el occidente de Antioquia, sectores de Norte de Santander, en Santander, norte de Cundinamarca, sectores de Boyacá y sectores de Valle, Cauca, Nariño. Lluvias dispersas en algunos sectores de Tolima y Huila. Se estima cielo cubierto al occidente de la región, lluvias en amplios sectores de Antioquia, persistirán en Santander y al norte de Norte de Santander.</p> <p>MIÉRCOLES. En la región se estima cielo parcialmente cubierto y predominará el tiempo seco, no se descartan lluvias en Santander y de menor intensidad al occidente de Antioquia. En la tarde se prevé incremento de las lluvias en Antioquia, Santander, Norte de Santander, Cauca, Boyacá y norte y oriente de Cundinamarca. En la noche es probable la intensificación de las lluvias en el norte de la región.</p>

Planeando tu día?
Descarga YA y conoce...



Consúltalo a diario y únete a la Cultura del Pronóstico del IDEAM

Disponible para  

PRONÓSTICO METEOROLÓGICO

Martes 05 y miércoles 06 de julio de 2016



REGIÓN	PRONÓSTICO
INSULAR PACÍFICA	MARTES. Tanto en Gorgona y en Malpelo se presentará cielo cubierto y lluvias durante la tarde y noche. MIÉRCOLES. En Gorgona son previstas lluvias acompañadas inclusive de actividad eléctrica desde inicios de la tarde hasta la noche. En Malpelo se estiman precipitaciones a mediados de la tarde y por la noche.
PACÍFICA	MARTES. Durante la mañana se estima cielo cubierto y lluvias en Chocó, además en el litoral de Valle y Cauca. Lloviznas en sectores dispersos de Cauca y Nariño. Se estima cielo cubierto y lluvias en Chocó, amplios sectores de Valle, Cauca, Nariño incluyendo la zona litoral. En la noche se estima abundante nubosidad, las lluvias persistirán en Chocó y a lo largo del litoral de Valle, Cauca y Nariño. MIÉRCOLES. En la región en la tarde se estiman lluvias en el sur de Chocó, Valle del Cauca, Cauca y noroccidente de Nariño. En la noche es probable intensificación de las lluvias. Probabilidad de actividad eléctrica.
OCÉANO PACÍFICO	MARTES. Cielo entre parcial y mayormente cubierto con lluvias fuertes en Vichada. Lloviznas y/o lluvias ligeras se esperan en sectores dispersos del piedemonte de Arauca, Casanare y Meta. En horas de la tarde se estima cielo parcialmente cubierto, algunas lluvias en sectores del oriente de Vichada, no se descartan lluvias en amplios sectores del Piedemonte llanero. Se prevé cielo parcialmente cubierto y predominarán las condiciones de tiempo seco, salvo por lluvias en el oriente de Vichada. MIÉRCOLES. Durante la jornada se prevé abundante nubosidad con precipitaciones en Arauca, occidente de Casanare, amplios sectores de Meta y Vichada, las lluvias de mayor consideración previstas en la mañana y la tarde. En la noche disminuirá la intensidad de las lluvias. Probables descargas eléctricas.
ORINOQUIA	MARTES. Cielo entre parcial y mayormente cubierto con lluvias fuertes en Vichada. Lloviznas y/o lluvias ligeras se esperan en sectores dispersos del piedemonte de Arauca, Casanare y Meta. En horas de la tarde se estima cielo parcialmente cubierto, algunas lluvias en sectores del oriente de Vichada, no se descartan lluvias en amplios sectores del Piedemonte llanero. Se prevé cielo parcialmente cubierto y predominarán las condiciones de tiempo seco, salvo por lluvias en el oriente de Vichada. MIÉRCOLES. Durante la jornada se prevé abundante nubosidad con precipitaciones en Arauca, occidente de Casanare, amplios sectores de Meta y Vichada, las lluvias de mayor consideración previstas en la mañana y la tarde. En la noche disminuirá la intensidad de las lluvias. Probables descargas eléctricas.
AMAZONIA	MARTES. "En horas de la mañana son previstas precipitaciones en sectores del oriente de Guainía, Vaupés y Amazonas. También se estiman lluvias ligeras en zonas del oriente y occidente de Caquetá y Putumayo. Abundante nubosidad en Guaviare, no se descartan lloviznas." Para la tarde se estima cielo parcialmente cubierto y cubierto con precipitaciones especialmente al oriente de la región, es zonas de Vaupés, Amazonas, Guainía, Caquetá y Vichada. No se descartan lloviznas y/o lluvias ligeras sobre el piedemonte amazónica. En la noche se prevé incremento de la nubosidad y de las lluvias en Amazonas, oriente de Caquetá, amplios sectores de Vaupés y sur de Guainía. MIÉRCOLES. A lo largo de la región cielo entre mayormente cubierto y cubierto, se estiman algunas lluvias en Amazonas; se intensificaron lluvias en Caquetá, Putumayo, Vaupés y de menor intensidad en el sur de Guaviare

Planeando tu día?
Descarga YA y conoce...



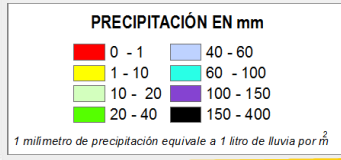
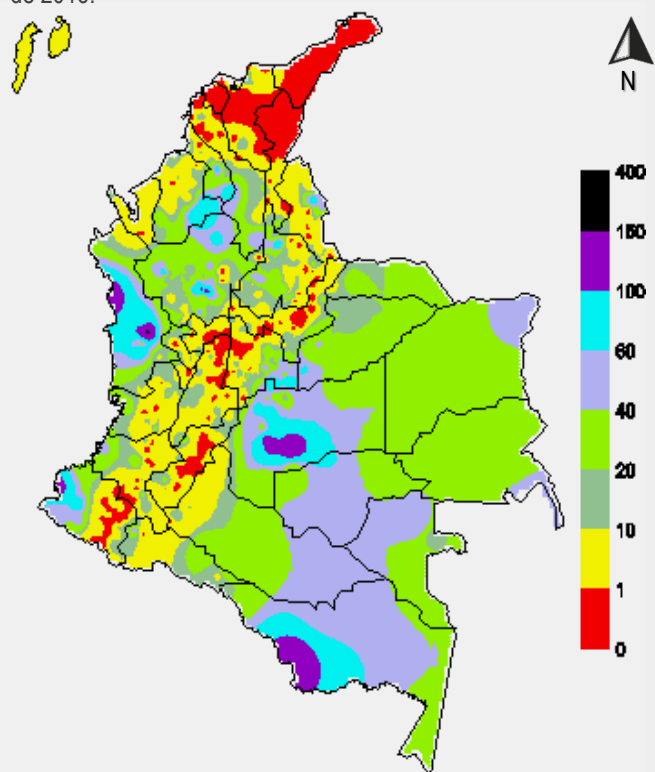
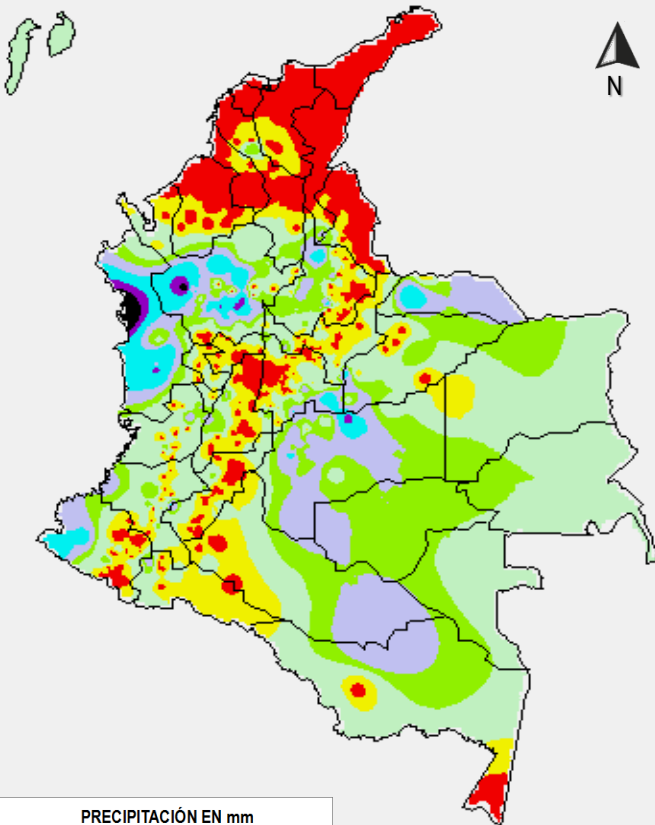
Consúltalo a diario y únete a la Cultura del Pronóstico del IDEAM

Disponible para

MAPAS DE PRECIPITACIÓN

Precipitación diaria: desde las 7:00 a. m. del día lunes 04 de julio hasta las 7:00 a. m. del día martes 05 de julio de 2016.

Precipitación de los últimos 3 días: desde las 7:00 a. m. del día sábado 02 de julio hasta las 7:00 a. m. del día martes 05 de julio de 2016.



ALERTAS VIGENTES E INFORMACIÓN ADICIONAL

Para mayor información sobre el pronóstico del estado del tiempo, informes técnicos diarios, comunicados especiales, mapas diarios de temperaturas máximas y mínimas e información diaria de precipitación se sugiere consultar los siguientes enlaces:

- [MAPA DIARIO DE TEMPERATURA MÁXIMA.](#)
- [MAPA DIARIO DE TEMPERATURA MÍNIMA.](#)
- [INFORMACIÓN DIARIA DE PRECIPITACIÓN Y TEMPERATURA DE LOS PRINCIPALES AEROPUERTOS DEL PAÍS.](#)
- [MOAICO MAPAS DE PRECIPITACIÓN DIARIA EN MILÍMETROS.](#)

ALERTAS POR NIVELES DE LOS RÍOS

REGIÓN ORINOQUIA

SITIOS PARA LOS CUALES SE GENERA LA ALERTA

ALERTA ROJA

NIVELES ALTOS EN EL RÍO ORINOCO

Se eleva a este nivel de Alerta Roja en el río Orinoco en inmediaciones de los municipios de Puerto Carreño (Vichada), con valores actuales que superan la cota de desbordamiento de los sectores más bajos. El IDEAM recomienda a los pobladores ribereños y autoridades locales tomen las medidas pertinentes ante los impactos que puedan ocasionar los incrementos del nivel del río en especial por los aportes de los ríos Arauca y Meta.

NIVELES ALTOS EN EL RÍO META Y CASANARE

Igualmente, se eleva a este nivel de Alerta Roja la confluencia de los ríos Meta y Casanare dado que continúan altos los niveles en estos ríos los cuales han alcanzado las cotas críticas de afectación de los sectores ribereños más bajos del municipio de Cravo Norte (Casanare) y Paz de Ariporo), corregimiento de La Hermosa (Casanare). El IDEAM recomienda a la población en general y a las autoridades locales tomen las medidas pertinentes ante los impactos que pueden ocasionar los ascensos paulatinos del nivel del río, especialmente en el municipio de Puerto Carreño.

REGIÓN ORINOQUIA

SITIOS PARA LOS CUALES SE GENERA LA ALERTA

ALERTA ROJA

NIVELES ALTOS EN EL RÍO GUAVIARE

Continúa con niveles altos en el río Guaviare en inmediaciones de los municipios de San José del Guaviare (Guaviare) y Mapiripán (Meta), con valores actuales que superan la cota de desbordamiento de los sectores más bajos particularmente en el municipio de San José del Guaviare. El IDEAM recomendad a los pobladores ribereños y autoridades locales tomen las medidas pertinentes ante los impactos que ocasionar los incrementos del nivel del río Inírida, especialmente en el municipio de Puerto Inírida.

NIVELES ALTOS EN EL RÍO INIRIDA

Se mantiene esta alerta dado que continúan altos los niveles del río Inírida, los cuales han alcanzado las cotas críticas de afectación de los sectores ribereños más bajos del municipio de Puerto Inírida. El IDEAM recomienda a la población en general y a las autoridades locales tomen las medidas pertinentes ante los impactos que pueden ocasionar los ascensos paulatinos del nivel del río Inírida, especialmente en el municipio de Puerto Inírida.

ALERTAS POR NIVELES DE LOS RÍOS

REGIÓN ORINOQUIA

SITIOS PARA LOS CUALES SE GENERA LA ALERTA

NIVELES ALTOS EN EL RIO META Y CRECIENTES SÚBITAS EN LOS PRINCIPALES AFLUENTES DEL PIEDEMONTA LLANERO

Se mantiene esta alerta dado que como consecuencia de las lluvias intensas en los últimos días sobre sectores de la cuenca, el nivel del cauce principal del río Meta se mantiene en estados altos especialmente para los sectores más bajos del municipio de Puerto López. El IDEAM mantiene el llamado de atención para que pobladores ribereños se mantengan muy atentos al comportamiento de los niveles tanto del río Meta como de sus principales afluentes tales como los ríos **Guayuriba, Guacavía, Humea** y en especial en el río **Guatiquía**, entre otros, dado que es probable persistan las precipitaciones en sectores del piedemonte llanero, las cuales podrían generar nuevos incrementos súbitos importantes en los niveles de estos ríos. Adicionalmente, dado que los modelos de pronóstico del estado del tiempo muestran probabilidad que persistan las lluvias sobre sectores de Boyacá y Casanare, se recomienda mantener atento seguimiento a los ríos de estos departamentos destacándose los ríos **Cusiana y Cravo Sur**, monitoreados altura de los municipios de Pajarito (Boyacá) y Yopal (Casanare), respectivamente.

ALERTA NARANJA

REGIÓN ORINOQUIA

SITIOS PARA LOS CUALES SE GENERA LA ALERTA

NIVELES ALTOS EN EL RIO ARAUCA

Se establece este nivel de alerta Naranja, como consecuencia de las lluvias intensas en los últimos días sobre sectores de la cuenca alta; por tanto, el nivel del cauce principal del río Arauca continua con valores altos especialmente para los sectores más bajos del municipio de Alcaraván. El IDEAM mantiene el llamado de atención para que pobladores ribereños se mantengan muy atentos al comportamiento de los niveles tanto del río Arauca como de sus principales Afluentes, tales como los ríos: Margua, Cobugón y Cobaría.

ALERTA NARANJA

ALERTAS POR NIVELES DE LOS RÍOS

REGIÓN CARIBE

SITIOS PARA LOS CUALES SE GENERA LA ALERTA

ALERTA AMARILLA

NIVELES ALTOS EN EL RIO SAN JORGE

Se disminuye el nivel de alerta para el río San Jorge a la altura de la estación Montelíbano, por cuanto las precipitaciones registradas en la cuenca alta, son poco significativas. El IDEAM recomienda a las autoridades locales de Gestión del Riesgo y pobladores ribereños, especialmente de los sectores más bajos de municipios como Montelíbano, Puerto Córdoba y Ayapel en el departamento de Córdoba, efectuar seguimiento al comportamiento de los niveles del río San Jorge.

SE PREVÉ INCREMENTO EN EL NIVEL DEL RÍO ATRATO

Continúa con esta alerta dado que durante los últimos días se han registrado lluvias de variada intensidad sobre sectores de la cuenca del río Atrato, los cuales han generado moderados incrementos en el nivel del cauce principal, monitoreado a la altura del municipio de Quibdó (Chocó), con valores actuales que se encuentran alrededor del promedio histórico de la época. El IDEAM recomienda a la población en general, estar atentos al comportamiento del nivel, dado que se prevé se presenten nuevos ascensos, producto de las lluvias registradas durante el transcurso de la noche en la cuenca.

REGIÓN PACÍFICA

SITIOS PARA LOS CUALES SE GENERA LA ALERTA

ALERTA AMARILLA

CRECIENTES SÚBITAS EN EL RÍO MIRA

Se presenta una creciente súbita en el río Mira a la altura de la estación San Juan, debido a las precipitaciones presentadas en el trascurso de la noche; el IDEAM recomienda a las autoridades locales de Gestión del Riesgo y pobladores ribereños, especialmente de los tramos bajos de los sectores de Llorente y Tumaco.

SE PREVÉ UNA CRECIENTE SÚBITA EN EL RÍO SAN JUAN

Se mantiene esta alerta debido a que se prevé una creciente súbita en el nivel del río San Juan, monitoreado a la altura del municipio de Tadó (Chocó), producto de las lluvias de variada intensidad que se han presentado en la cuenca. El IDEAM recomienda a los pobladores ribereños de sectores bajos estar atentos al comportamiento del nivel del río.

ALERTAS POR NIVELES DE LOS RÍOS

REGIÓN ANDINA

SITIOS PARA LOS CUALES SE GENERA LA ALERTA

PROBABILIDAD DE CRECIENTES SÚBITAS EN LOS RÍOS DE ALTA MONTAÑA DEL DEPARTAMENTO DE ANTIOQUIA

Se mantiene esta alerta dado que se pronostica persistan las lluvias sobre sectores del departamento de Antioquia, las cuales podrían generar incrementos súbitos en ríos de alta pendiente, en especial los ríos San José, Tenche, El Bagre, Nechí, Taraza, Mulatos y León, entre otros. La recomendación se extiende para las quebradas y principales afluentes al río Cauca, en especial la quebrada La Liboriana y el río San Juan, al suroccidente de Antioquia. El IDEAM recomienda las autoridades locales y a la población en general mantener vigilancia sobre los niveles de estos ríos y tomar las medidas pertinentes ante posibles incrementos súbitos.

ALERTA AMARILLA

ALERTAS POR AMENAZAS DE INCENDIOS DE LA COBERTURA VEGETAL

ALERTA ROJA:

Amenaza Alta o muy alta de ocurrencia de incendios de la cobertura vegetal en zonas de bosques, cultivos y pastos, localizados en los siguientes municipios y sectores aledaños:

ALERTA NARANJA:

Amenaza moderada de ocurrencia de incendios de la cobertura vegetal en zonas de bosques, cultivos y pastos, localizados en los siguientes municipios y sectores aledaños:

REGIÓN CARIBE	
SITIOS PARA LOS CUALES SE GENERA LA ALERTA	
ALERTA ROJA	<p>ATLÁNTICO: Barranquilla, Luruaco, Puerto Colombia, Sabanalarga y Tubará.</p> <p>BOLÍVAR: El Carmen de Bolívar, Santa Rosa, Turbaco y Villanueva.</p> <p>CESAR: Agustín Codazzi, Astrea, Becerrill, Bosconia, Chimichagua, Chiriguana, Curumaní, La Jagua de Ibirico, La Paz, Pueblo Bello, San Diego y Valledupar.</p> <p>LA GUAJIRA: Albania, Barrancas, Dibulla, Distracción, Fonseca, Hato Nuevo, Maicao, Manaure, Riohacha, San Juan del Cesar y Uribia.</p> <p>MAGDALENA: Fundación, Plato, Sabanas de San Ángel y San Sebastián de Buenavista.</p> <p>SUCRE: Chalán, Colosó, Corozal, Los Palmitos, Morroa y Ovejas.</p>

REGIÓN CARIBE	
SITIOS PARA LOS CUALES SE GENERA LA ALERTA	
ALERTA NARANJA	<p>ATLÁNTICO: Repelón.</p> <p>CESAR: Río de Oro.</p> <p>LA GUAJIRA: La Jagua del Pilar.</p> <p>MAGDALENA: Algarrobo, Aracataca y Guamal.</p>

Especial atención en los Parques Nacionales Naturales Macuira y Sierra Nevada de Santa Marta.

ALERTAS POR AMENAZAS DE INCENDIOS DE LA COBERTURA VEGETAL

ALERTA ROJA:

Amenaza Alta o muy alta de ocurrencia de incendios de la cobertura vegetal en zonas de bosques, cultivos y pastos, localizados en los siguientes municipios y sectores aledaños:

ALERTA NARANJA:

Amenaza moderada de ocurrencia de incendios de la cobertura vegetal en zonas de bosques, cultivos y pastos, localizados en los siguientes municipios y sectores aledaños:

REGIÓN ANDINA

SITIOS PARA LOS CUALES SE GENERA LA ALERTA

ALERTA ROJA

ANTIOQUIA: Puerto Berrío y Yondó (Casabe).

BOYACÁ: Buenavista, Caldas, Coper, Maripí, Ráquira y Susacón.

CALDAS: Manzanares, Marquetalia, Neira, Pensilvania y Samaná.

CAUCA: Bolívar, Mercaderes, Silvia y Totoró.

CUNDINAMARCA: Carmen de Carupa, Chaguaní, Fúquene, Guaduas, Jerusalén, La Vega, Nocaima, Pacho, Paima, Puerto Salgar, San Cayetano, San Francisco, Sasaima, Simijaca, Subachoque, Susa, Tocaima, Útica, Vergara, Villagómez y Villeta.

HUILA: Agrado, Algeciras, Baraya, Garzón, Gigante, Íquira, Neiva, Paicol, Tarqui, Tello, Teruel, Tesalia y Yaguará.

NARIÑO: Arboleda (Berruecos), Belén, Buesaco, Chachaguí, Consacá, El Peñol, El Tambo, Guaitarilla, Imués, La Cruz, La Florida, La Llanada, Linares, Los Andes (Sotomayor), Nariño, Pasto, Samaniego, San Lorenzo, San Pedro de Cartago (Cartago), Sandoná, Santa Cruz (Guachavés), Taminango, Tangua, Túquerres y Yacuanquer.

NORTE DE SANTANDER: Ábrego, El Carmen, La Playa y Ocaña.

QUINDÍO: Salento.

RISARALDA: Dosquebradas.

TOLIMA: Fresno, Natagaima, Purificación, Saldaña y San Luis.

Especial atención en los Parques Nacionales Naturales Galeras y Catatumbo-Barí.

ALERTAS POR AMENAZAS DE INCENDIOS DE LA COBERTURA VEGETAL

ALERTA ROJA:

Amenaza Alta o muy alta de ocurrencia de incendios de la cobertura vegetal en zonas de bosques, cultivos y pastos, localizados en los siguientes municipios y sectores aledaños:

ALERTA NARANJA:

Amenaza moderada de ocurrencia de incendios de la cobertura vegetal en zonas de bosques, cultivos y pastos, localizados en los siguientes municipios y sectores aledaños:

REGIÓN ANDINA

SITIOS PARA LOS CUALES SE GENERA LA ALERTA

ALERTA NARANJA

ANTIOQUIA: Cañasgordas.
BOYACÁ: Muzo, San Miguel de Sema y Soatá.
CAUCA: Buenos Aires, Caldono, La Sierra, Piendamó y Puracé (Coconuco).
CUNDINAMARCA: Apulo, Beltrán, Pulí, San Bernardo, San Juan de Río Seco y Supatá.
HUILA: La Plata, Palermo, Pital y Villavieja.
NARIÑO: Mallama (Piedrancha) y Sapuyes.
QUINDÍO: Circasia, Pijao y Quimbaya.
RISARALDA: Belén de Umbría.
TOLIMA: Alvarado, Ambalema, Anzoátegui, Armero (Guayabal), Casabianca, Espinal, Falan, Guamo, Ibagué, Lérída, Venadillo y Villahermosa.
VALLE DEL CAUCA: Candelaria, Ginebra, Jamundí, San Pedro y Vijes.

REGIÓN AMAZONIA

ALERTA ROJA

SITIOS PARA LOS CUALES SE GENERA LA ALERTA

CAQUETÁ: El Paujil y San Vicente del Caguán.

REGIÓN AMAZONIA

ALERTA NARANJA

SITIOS PARA LOS CUALES SE GENERA LA ALERTA

CAQUETÁ: El Doncello y Puerto Rico.

ALERTAS POR AMENAZAS DE DESLIZAMIENTO

ALERTA ROJA:

Amenaza alta a muy alta por deslizamientos de tierra detonados por lluvias, localizados en los siguientes municipios:

ALERTA NARANJA:

Amenaza moderada por deslizamientos de tierra detonados por lluvias, localizados en los siguientes municipios:

REGIÓN CARIBE	
SITIOS PARA LOS CUALES SE GENERA LA ALERTA	
ALERTA NARANJA	CÓRDOBA: Buenavista, La Apartada, Montelíbano y Puerto Libertador.

REGIÓN ANDINA	
SITIOS PARA LOS CUALES SE GENERA LA ALERTA	
ALERTA NARANJA	ANTIOQUIA: Alejandría, Cañasgordas, Concepción, Frontino, Santo Domingo, Uramita BOYACÁ: Campohermoso, Cubará, Páez y San Luis de Gaceno. NORTE DE SANTANDER: Chitaga y Toledo.

REGIÓN PACÍFICA	
SITIOS PARA LOS CUALES SE GENERA LA ALERTA	
ALERTA NARANJA	CAUCA: Piamonte y Timbiquí. CHOCÓ: Alto Baudó (Pie de Pato), Atrato (Yuto), Bagadó, Bahía Solano (Mutis), Bojayá (Bellavista), Cértegui, Condoto, Lloró, Medio San Juan (Andagoya), Nuquí, Quibdó, Tadó y Unión Panamericana (Animas). NARIÑO: Barbacoas, Córdoba, Francisco Pizarro (Salahonda), Mosquera, Olaya Herrera (Bocas de Satinga), Puerres, Roberto Payán, Tumaco.

ALERTAS POR AMENAZAS DE DESLIZAMIENTO

ALERTA ROJA:

Amenaza alta a muy alta por deslizamientos de tierra detonados por lluvias, localizados en los siguientes municipios:

ALERTA NARANJA:

Amenaza moderada por deslizamientos de tierra detonados por lluvias, localizados en los siguientes municipios:

REGIÓN ORINOQUÍA

SITIOS PARA LOS CUALES SE GENERA LA ALERTA

ALERTA NARANJA

META: Cubarral, Cumaral, El Calvario, El Castillo, La Macarena, Mesetas, Restrepo, Villavicencio, Vistahermosa.

CASANARE: Nunchía, Sabanalarga y Yopal.

REGIÓN AMAZONIA

SITIOS PARA LOS CUALES SE GENERA LA ALERTA

ALERTA ROJA

PUTUMAYO: San Francisco

REGIÓN AMAZONÍA

SITIOS PARA LOS CUALES SE GENERA LA ALERTA

ALERTA NARANJA

CAQUETÁ: Florencia y Montañita

PUTUMAYO: Mocoa, Santiago y Villagarzón.

ALERTAS METEOMARINA

MAR CARIBE

SITIOS PARA LOS CUALES SE GENERA LA ALERTA

ALERTA AMARILLA

POR VIENTO Y OLEAJE

Para el día de hoy persistirán las condiciones de amenaza para la travesía en embarcaciones de poco calado por cuenta del viento que se aproximará a 30 nudos (54 km/h) con posibilidad de rachas mayores y el oleaje que variará entre 3.0 y 4.0 metros, por lo que se recomienda a pescadores y usuarios consultar con las Capitanías de puerto antes de zarpar.

ALERTA AMARILLA

POR PLEAMAR

Hasta el próximo 8 de julio de presente año se espera una de las pleamares más significativas del mes, asociada con la marea astronómica en el litoral Caribe nacional, por lo que se sugiere a habitantes costeros estar atentos a la evolución del fenómeno.

OCÉANO PACÍFICO

SITIOS PARA LOS CUALES SE GENERA LA ALERTA

ALERTA NARANJA

POR TIEMPO LLUVIOSO

El día de hoy en amplios sectores del centro y norte del Pacífico nacional se estima persistan las condiciones lluviosas durante la jornada con actividad eléctrica y rachas de viento, por lo que se sugiere a pescadores y usuarios consultar con las Capitanías de puerto antes de zarpar en zonas de tempestad.

ALERTA AMARILLA

POR PLEAMAR

Hasta el próximo 8 de julio de presente año se espera una de las pleamares más significativas del mes en el litoral Pacífico colombiano, asociada con la marea astronómica, por lo que se sugiere a habitantes costeros estar atentos a la evolución del fenómeno.

°C: grados Celsius

m: metros

mm: milímetros

msnm: metros sobre nivel del mar

Km/h: kilómetros por hora

HLC: hora local colombiana

GOES: Geostationary Operational Environmental Satellites (Satélite Geoestacionario Operacional Ambiental).

GOES-13 es el designado GOES-Este, localizado en 75° W sobre el ecuador geográfico.

PNN: Parque Nacional Natural

SFF: Santuario de Fauna y Flora



ALERTA ROJA. PARA TOMAR ACCIÓN Advierte a los sistemas de prevención y atención de desastres sobre la amenaza que puede ocasionar un fenómeno con efectos adversos sobre la población, el cual requiere la atención inmediata por parte de la población y de los cuerpos de atención y socorro. Se emite una alerta sólo cuando la identificación de un evento extraordinario indique la probabilidad de amenaza inminente y cuando la gravedad del fenómeno implique la movilización de personas y equipos, interrumpiendo el normal desarrollo de sus actividades cotidianas.



ALERTA NARANJA. PARA PREPARARSE Indica la presencia de un fenómeno. No implica amenaza inmediata y como tanto es catalogado como un mensaje para informarse y prepararse. El aviso implica vigilancia continua ya que las condiciones son propicias para el desarrollo de un fenómeno, sin que se requiera permanecer alerta.



ALERTA AMARILLA. PARA INFORMARSE Es un mensaje oficial por el cual se difunde información. Por lo regular se refiere a eventos observados, reportados o registrados y puede contener algunos elementos de pronóstico a manera de orientación. Por sus características pretéritas y futuras difiere del aviso y de la alerta, y por lo general no está encaminado a alertar sino a informar.

CONDICIONES NORMALES Indica que no existe ninguna clase de alerta para la región o zona mencionada.

OMAR FRANCO | Director General

CHRISTIAN EUSCÁTEGUI | Jefe Oficina del Servicio de Pronósticos y Alertas

Profesionales de Turno:

Henry ROMERO, Juan BARRIOS, Viviana CHIVATÁ, Alexander MARTÍNEZ, Juan PÉREZ, Mauricio TORRES y Alberto PARDO.

<http://www.ideam.gov.co>

Correos electrónicos: servicio@ideam.gov.co, alertas@ideam.gov.co

Calle 25D # 96B - 70, Piso 3. Bogotá, D.C., Colombia.

Teléfono: 3075625 Ext. 1334-1336.

Síganos en:

