

INFORME TÉCNICO

DIARIO N° 188

El IDEAM comunica al Sistema Nacional de Gestión del Riesgo (SNGR) y al Sistema Nacional Ambiental (SINA).

Bogotá D. C., miércoles 06 de julio de 2016.

Hora de actualización:
12:00 m. HLC



IDEAM
Instituto de Hidrología
Meteorología y
Estudios Ambientales
Cll. 25D N° 96B-70

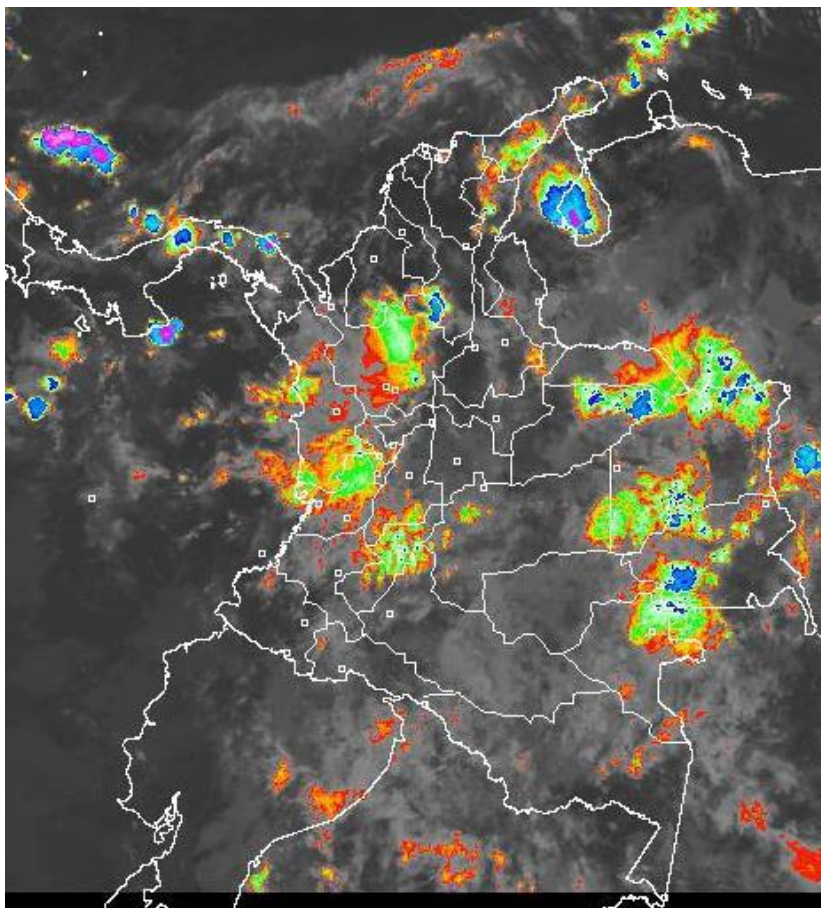
CONDICIONES HIDROMETEOROLÓGICAS ACTUALES

En las últimas 24 horas las lluvias han aumentado considerablemente en gran parte del país, las de mayor cantidad sucedieron en la Orinoquia, Andina, Pacífica y sur occidente de la región Caribe, resultando el día más lluvioso tanto en extensión como en volumen de lo que ha corrido este mes.

Se pronostican precipitaciones en varios sectores de la región de la Orinoquia, norte de la región de la Amazonía, en varios sectores de la región Andina, centro de la región Pacífica y áreas de la región Caribe, algunas de ella acompañadas con tronadas.

IMAGEN SATELITAL

Canal Infrarrojo | 06 de julio de 2016 | Hora 8:45 a.m. HLC



Consulte todos los días el pronóstico del tiempo y las alertas hidrometeorológicas vigentes del IDEAM, en un formato de calidad. Alrededor de las 7:30 a. m. está a disposición del público en www.ideam.gov.co.

Se puede ver también en dispositivos móviles **AQUÍ**



LO MÁS DESTACADO

**ALERTA ROJA
PARA TOMAR ACCIÓN**

**ALERTA NARANJA
PARA PREPARARSE**

**ALERTA AMARILLA
PARA INFORMARSE**

LLUVIAS

- En las últimas 24 horas se presentó un incremento notable de las precipitaciones a nivel nacional, concentrándose los volúmenes mas destacados de lluvia en el piedemonte llanero, departamentos del Sur de la región Caribe, Norte de la Andina, y Oriente de la Orinoquía. El mayor volumen se registró en el municipio de **Villavicencio [Estación Unillanos] (META)** con **114.0 mm**.

ALERTA ROJA

- Por niveles altos en los ríos Guaviare e Inírida.
- Por probabilidad de incrementos súbitos de nivel en el río Sumapaz.
- Por amenaza alta de deslizamientos de tierra detonados por lluvias, en sectores inestables o de alta pendiente, localizados en algunos municipios de las regiones Andina y Amazonía.
- Por alta posibilidad de incendios de la cobertura vegetal en municipios de las regiones Caribe y Andina.

ALERTA NARANJA

- Por niveles altos en los ríos Orinoco y Meta.
- Por probabilidad de incrementos súbitos de nivel en los afluentes del río Meta.
- Por amenaza moderada de deslizamientos de tierra detonados por lluvias, en sectores inestables o de alta pendiente, localizados en varios municipios de las regiones Andina, Pacífica, Orinoquía y Amazonía.
- Por moderada posibilidad de incendios de la cobertura vegetal en municipios de las regiones Caribe, Andina Y Amazonía.
- Por viento y oleaje en el Mar Caribe.

ALERTA AMARILLA

- Por niveles altos en los ríos Bogotá, San Jorge y Atrato.
- Por probabilidad de incrementos súbitos de nivel en los ríos de montaña del departamento de Antioquia, el río Mira y el río San Juan.
- Por pleamar en el Mar Caribe y el Océano Pacífico colombiano.

PRONÓSTICO CONDICIONES METEOROLÓGICAS ESPECIALES

ÁREA DEL VOLCÁN GALERAS

En la mañana y hasta entrada la tarde pesistrán las condiciones secas, luego se advierten precipitaciones ligeras y dispersas.

EL SERVICIO GEOLÓGICO COLOMBIANO reporta en nivel AMARILLO (III); CAMBIOS EN EL COMPORTAMIENTO DE LA ACTIVIDAD VOLCÁNICA. Lat: 155 Lon: -77.37

ELEVACIÓN (pies)	DIRECCIÓN	VELOCIDAD	
		NUDOS	Km/h
10,000	SURESTE	5 - 10	9 - 18
18,000	NORESTE	15 - 20	27 - 36
24,000	NORESTE	20 - 25	36 - 45
30,000	NORESTE	20 - 25	36 - 45

ÁREA DEL VOLCÁN NEVADO DEL HUILA

En el área se espera abundante nubosidad con precipitaciones a diferentes horas.

EL SERVICIO GEOLÓGICO COLOMBIANO reporta en nivel AMARILLO (III); CAMBIOS EN EL COMPORTAMIENTO DE LA ACTIVIDAD VOLCÁNICA. Lat: 2.92 Lon: -76.05

ELEVACIÓN (pies)	DIRECCIÓN	VELOCIDAD	
		NUDOS	Km/h
10,000	SURESTE	0 - 5	0 - 9
18,000	ESTE	15 - 20	27 - 36
24,000	NORESTE	25 - 30	45 - 54
30,000	NORESTE	20 - 25	36 - 45

ÁREA DEL VOLCÁN CERRO MACHÍN

A lo largo de la jornada se pronostican condiciones nubosas con precipitaciones entre ligeras y moderadas.

EL SERVICIO GEOLÓGICO COLOMBIANO reporta en nivel AMARILLO (III); CAMBIOS EN EL COMPORTAMIENTO DE LA ACTIVIDAD VOLCÁNICA. Lat: 4.80 Lon: -75.62

ELEVACIÓN (pies)	DIRECCIÓN	VELOCIDAD	
		NUDOS	Km/h
10,000	SURESTE	0 - 5	0 - 9
18,000	ESTE	15 - 20	27 - 36
24,000	ESTE	15 - 20	27 - 36
30,000	NORESTE	25 - 30	45 - 54

ÁREA DEL VOLCÁN NEVADO DEL RUIZ

Cielo entre parcialmente nublado y nublado con lluvias intermitentes durante la jornada.

EL SERVICIO GEOLÓGICO COLOMBIANO reporta en nivel AMARILLO (III); CAMBIOS EN EL COMPORTAMIENTO DE LA ACTIVIDAD VOLCÁNICA. Lat: 4.89 Lon: -75.32

ELEVACIÓN (pies)	DIRECCIÓN	VELOCIDAD	
		NUDOS	Km/h
10,000	SURESTE	5 - 10	9 - 18
18,000	ESTE	15 - 20	27 - 36
24,000	ESTE	15 - 20	27 - 36
30,000	NORESTE	25 - 30	45 - 54

ÁREA DEL COMPLEJO VOLCÁNICO CHILES-CERRO NEGRO DE MAYASQUER

En el área se espera abundante nubosidad con lluvias ligeras de carácter intermitente.

EL SERVICIO GEOLÓGICO COLOMBIANO reporta en nivel AMARILLO (III); CAMBIOS EN EL COMPORTAMIENTO DE LA ACTIVIDAD VOLCÁNICA. Lat: 0.81 Lon: -77.93 Lat: 0.76 Lon: -77.95

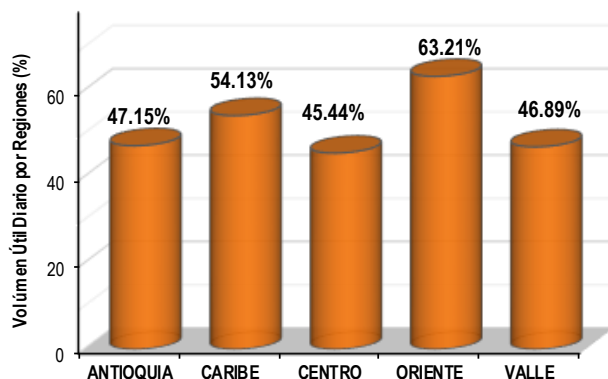
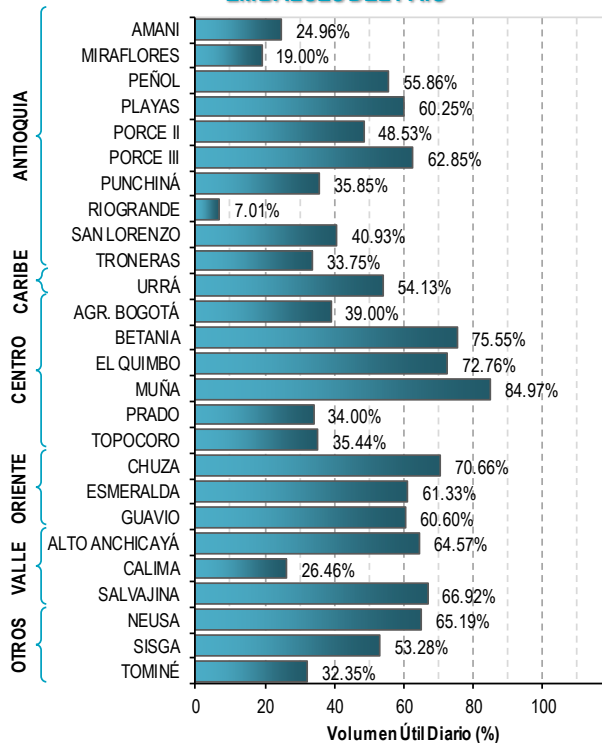
ELEVACIÓN (pies)	DIRECCIÓN	VELOCIDAD	
		NUDOS	Km/h
10,000	SURESTE	5 - 10	9 - 18
18,000	ESTE	10 - 15	18 - 27
24,000	ESTE	15 - 20	27 - 36
30,000	NORESTE	25 - 30	45 - 54

ESTADO DE LOS EMBALSES

A continuación se relaciona el volumen útil diario de los principales embalses del país (expresado en porcentaje), de acuerdo con la información reportada por XM S.A. E.S.P en la siguiente dirección electrónica:

<http://ido.xm.com.co/ido/SitePages/hidrologia.aspx?q=reservas>

VOLÚMEN ÚTIL DIARIO EN LOS PRINCIPALES EMBALSES DEL PAÍS



Para estar informado diariamente de lo que pasa con el **pronóstico del tiempo y las alertas.**

Síguenos en Twitter
@IDEAMColombia



PRECIPITACIONES

A continuación se relacionan los municipios donde en las últimas 24 horas se registraron precipitaciones iguales o superiores a 40.0 mm.

DEPARTAMENTO	MUNICIPIO
ANTIOQUIA	Betania (75.0), Gómez Plata (58.0), Vegachí (58.0), San Francisco (53.0), Santo Domingo (49.0), Concepción (45.0), Támesis (44.7), Peñol (41.5), La Unión (41.2) y Caramanta (40.0).
ATLÁNTICO	Luruaco (40.5).
BOLÍVAR	Santa Rosa del Sur (62.4), Mompós (60.4) y María la Baja (49.1).
BOYACÁ	Quipama (48.2).
CALDAS	Samaná (51.0).
CAUCA	Bolívar (43.0).
CHOCÓ	Quibdó (40.5).
CÓRDOBA	Tierralta (71.0).
CUNDINAMARCA	Guayabetal (110.0), Medina (55.0), Gachalá (42.0) y Gutiérrez (40.5).
GUAINÍA	Inirida (80.0).
MAGDALENA	Salamina (52.2).
META	VILLAVICENCIO [UNILLANOS] (114.0) , San Martín [Barbascal] (98.0), Villavicencio [ICA] (95.0), Villavicencio (94.3), Villavicencio [La Libertad] (94.0), Villavicencio [IDEAM] (86.7), Cubarral (85.0), Villavicencio [Servitá] (75.0), Guamal (72.0), Cubarral (72.0), Granada (68.0), San Juan de Arama [Mesa de Fernández] (63.0), San Martín (58.0), El Calvario (58.0), Acacias (55.0), San Juan de Arama (54.0), Restrepo (48.0), Fuente de Oro (45.0), Mesetas (45.0) y Villavicencio [Pompeya] (42.0).
NARIÑO	Barbacoas (44.5).
NORTE DE SANTANDER	Toledo (44.0).
SANTANDER	Simacota (66.0), Charalá (57.0), Barrancabermeja (52.7), Vélez (49.7) y Suaita (40.0).
TOLIMA	Lérida (96.0) y San Antonio (56.9).
VAUPÉS	Mitú (58.0).
VICHADA	Puerto Carreño (40.4).

Para estar informado diariamente de lo que pasa con el **pronóstico del tiempo y las alertas.**

Síguenos en Twitter
@IDEAMColombia



TEMPERATURAS MÁXIMAS

A continuación se relacionan los municipios donde en las últimas 24 horas se registraron temperaturas iguales o superiores a 35.0 °C.

DEPARTAMENTO	MUNICIPIO
ANTIOQUIA	Valparaíso (Fredonia) (35.0).
ATLÁNTICO	Manatí (37.2).
BOLÍVAR	Zambrano (35.2) y El Carmen de Bolívar (35.0).
CESAR	BOSCONIA (38.4) , Valledupar [El Callao] (38.2), Valledupar [Villa Rosa] (38.2), Valledupar (37.6) y Agustín Codazzi (36.8).
CUNDINAMARCA	Jerusalén (35.8).
HUILA	Villavieja (36.2).
LA GUAJIRA	Urumita (36.8), Riohacha (36.6), Hatonuevo (35.8), Riohacha (12 Km Sur) (35.4) y Uribia (35.4).
MAGDALENA	Pivijay (36.2).
SANTANDER	Puerto Parra (36.4).
TOLIMA	Natagaima (36.2), Ambalema (35.4) y Armero (35.2).

PRONÓSTICO METEOROLÓGICO

Miércoles 06 y jueves 07 de julio de 2016



REGIÓN	PRONÓSTICO
SABANA DE BOGOTÁ	<p>MIÉRCOLES: En la mañana cielo nublado con precipitaciones ligeras en diversos sectores del área. En horas de la tarde cielo mayormente cubierto con lluvias entre ligeras y moderadas, especialmente en el noroccidente, oriente y sur del área. En la noche cielo mayormente nublado con lluvias ligeras, particularmente en el oriente y sur de la ciudad y en algunos sectores del occidente y norte de la sabana.</p> <p>JUEVES: Cielo mayormente cubierto con precipitaciones a diferentes horas en el sur y suroriente tanto de la sabana como de la ciudad.</p>
CARIBE	<p>MIÉRCOLES: En horas de la mañana predominio de tiempo seco, salvo en áreas del sur de La Guajira, norte de Cesar, sur de Bolívar, suroccidente de Córdoba y Urabá donde se prevén lluvias entre ligeras y moderadas. En la tarde se advierten precipitaciones en sectores del Urabá, Córdoba, Bolívar, Atlántico, Sucre, Magdalena, Cesar y La Guajira. Posibilidad de tormentas eléctricas. En horas de la noche cielo mayormente cubierto con lluvias en sectores del Urabá, Córdoba, Sucre y Bolívar, acompañadas inclusive de tormentas eléctricas. En áreas de La Guajira, Cesar, Magdalena y Atlántico se estiman precipitaciones desde mediados de la tarde en adelante y por la noche.</p> <p>JUEVES: Cielo mayormente cubierto con precipitaciones en la madrugada e inicios de la mañana y luego desde mediados de la tarde en adelante en áreas del Urabá, Córdoba, Sucre y centro y sur de Bolívar. En la tarde lluvias de variada intensidad en La Guajira, Cesar, Magdalena y Atlántico. No se descarta la posibilidad de actividad eléctrica.</p>
ARCHIPIÉLAGO DE SAN ANDRÉS, PROVIDENCIA Y SANTA CATALINA	<p>MIÉRCOLES: En la mañana nubosidad variada con predominio de tiempo seco. En horas de la tarde cielo mayormente cubierto con lluvias ocasionales. En la noche cielo mayormente nublado con precipitaciones esporádicas.</p> <p>JUEVES: En el archipiélago cielo mayormente cubierto con lluvias ocasionales en horas de la madrugada, tarde y noche.</p>
MAR CARIBE	<p>MIÉRCOLES: En horas de la mañana con cielo parcialmente nublado y tiempo seco. En la tarde y noche con cielo entre parcial a mayormente cubierto con precipitaciones entre ligeras y moderadas en varios sectores del Caribe nacional, incluida el área del archipiélago de San Andrés y Providencia y zonas próximas a la costa. No se descartan tormentas eléctricas.</p> <p>JUEVES: Cielo entre parcialmente cubierto y cubierto con precipitaciones en la madrugada, a mediados de la tarde y durante la noche en sectores del centro y occidente del mar Caribe colombiano, incluida el área de San Andrés, Providencia y Santa Catalina y zonas próximas al litoral de Bolívar, Sucre, Córdoba y Urabá. Posibles tormentas eléctricas.</p>
ANDINA	<p>MIÉRCOLES: En horas de la mañana cielo mayormente cubierto con precipitaciones en sectores de Antioquia; oriente de los Santanderes; oriente de Boyacá, Valle del Cauca, Cauca y Nariño; oriente, Cundinamarca; Tolima; Risaralda; Caldas; Quindío y Huila. En la tarde se prevé abundante nubosidad en la región con lluvias de variada intensidad, acompañadas en algunos casos de actividad eléctrica en Antioquia, Santander, Norte de Santander, Boyacá, Cundinamarca, Risaralda, Caldas, Quindío y nororiente de Valle del Cauca. En el sur de Huila y oriente de Cauca y Nariño se pronostican lloviznas dispersas. En horas de la noche son previstas condiciones nubosas con lluvias en áreas de Antioquia, Norte de Santander, Santander, Boyacá, norte, oriente y sur de Cundinamarca, noroccidente de Tolima, Risaralda, Caldas, centro y sur de Huila y oriente de Cauca y Nariño. Probabilidad de tormentas eléctricas.</p> <p>JUEVES: En la mayor parte de la región se prevén condiciones nubosas con lluvias a diferentes horas en Antioquia, Santander, Norte de Santander, oriente de Boyacá, norte y oriente de Cundinamarca y sur de Huila. En sectores de Risaralda, Caldas, Quindío, Valle del Cauca, Tolima, Cauca y Nariño se estiman precipitaciones por la tarde y noche, luego de una mañana seca.</p>

Planeando tu día?
Descarga YA y conoce...



Consúltalo a diario y únete a la Cultura del Pronóstico del IDEAM

Disponible para



PRONÓSTICO METEOROLÓGICO

Miércoles 06 y jueves 07 de julio de 2016



REGIÓN	PRONÓSTICO
INSULAR PACÍFICA	<p>MIÉRCOLES: En Malpelo y en Gorgona, se prevén lluvias durante algunas horas de la tarde y noche.</p> <p>JUEVES: En Gorgona son previstas nubes densas con lluvias intermitentes, acompañadas inclusive de actividad eléctrica. En Malpelo se estiman precipitaciones a mediados de la tarde y por la noche, luego de una mañana seca.</p>
PACÍFICA	<p>MIÉRCOLES: En la mañana se esperan precipitaciones de variada intensidad en amplios sectores de Chocó, Valle del Cauca y Cauca; en Nariño predominio de tiempo seco. En horas de la tarde se prevén condiciones nubosas con lluvias entre ligeras y fuertes en el centro y norte de Chocó, Valle del Cauca, Cauca y noroccidente de Nariño. No se descarta actividad eléctrica. En la noche cielo mayormente cubierto con precipitaciones en zonas de Chocó, Valle del Cauca, Cauca y Nariño. Probabilidad de actividad eléctrica.</p> <p>JUEVES: En la región se pronostica abundante nubosidad con lluvias en la madrugada y hasta entrada la mañana y luego al atardecer y por la noche en Chocó, Valle del Cauca, Cauca y noroccidente de Nariño. Probabilidad de actividad eléctrica.</p>
OCÉANO PACÍFICO	<p>MIÉRCOLES: Cielo parcialmente cubierto con predominio de condiciones secas, salvo en el centro y sectores del norte, incluidas zonas próximas a la costa donde se estiman precipitaciones de variada intensidad, acompañadas en algunos casos de actividad eléctrica.</p> <p>JUEVES: En amplios sectores del área oceánica se prevén lluvias con probabilidad de tormentas eléctricas en algunos casos, las precipitaciones de mayor consideración estimadas en la tarde y noche.</p>
ORINOQUÍA	<p>MIÉRCOLES: En horas de la mañana cielo nublado con lluvias en amplios sectores de la región, acompañadas inclusive de tormentas eléctricas. En la tarde cielo cubierto con precipitaciones en amplios sectores de Arauca, Casanare, Meta y Vichada. No se descartan tormentas eléctricas. En horas de la noche prevalecerán las condiciones lluviosas en Arauca, occidente de Casanare, norte y oriente de Vichada y occidente de Meta. Alta probabilidad de tormentas eléctricas.</p> <p>JUEVES: En la región se prevé abundante nubosidad con precipitaciones intermitentes en Arauca, occidente de Casanare, norte, oriente y occidente de Meta y Vichada. Probables descargas eléctricas.</p>
AMAZONÍA	<p>MIÉRCOLES: En la mañana se prevén lluvias con posibilidad en algunos casos de descargas eléctricas en Guainía, oriente de Guaviare, Vaupés, oriente y occidente de Caquetá, Putumayo y Amazonas. En horas de la tarde se estiman precipitaciones en Guainía, Guaviare, Vaupés, Amazonas y oriente de Caquetá. En el occidente de Putumayo no se descartan lloviznas dispersas. Posibles tormentas eléctricas. En la noche se prevén lluvias moderadas en algunos sectores de Guainía, Vaupés, Amazonas y piedemonte amazónico.</p> <p>JUEVES: En la región se prevé abundante nubosidad con precipitaciones a diferentes horas, inclusive no se descarta actividad eléctrica. en Vaupés, Amazonas, Guainía y oriente de Caquetá y Guaviare, en el resto del área prevalecerán las condiciones secas.</p>

 Planeando tu día?
Descarga YA y conoce...

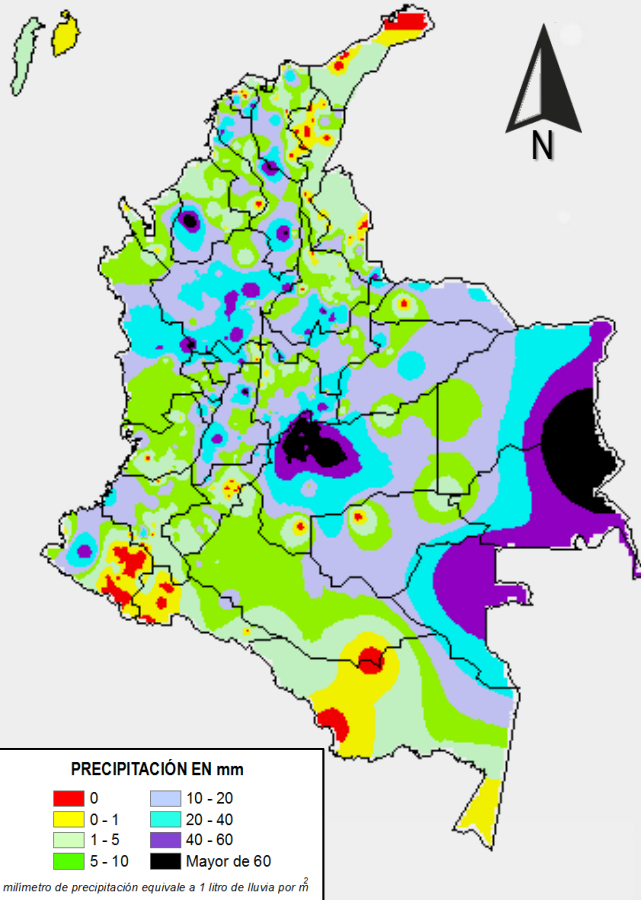


Consúltalo a diario y únete a
la Cultura del Pronóstico del IDEAM

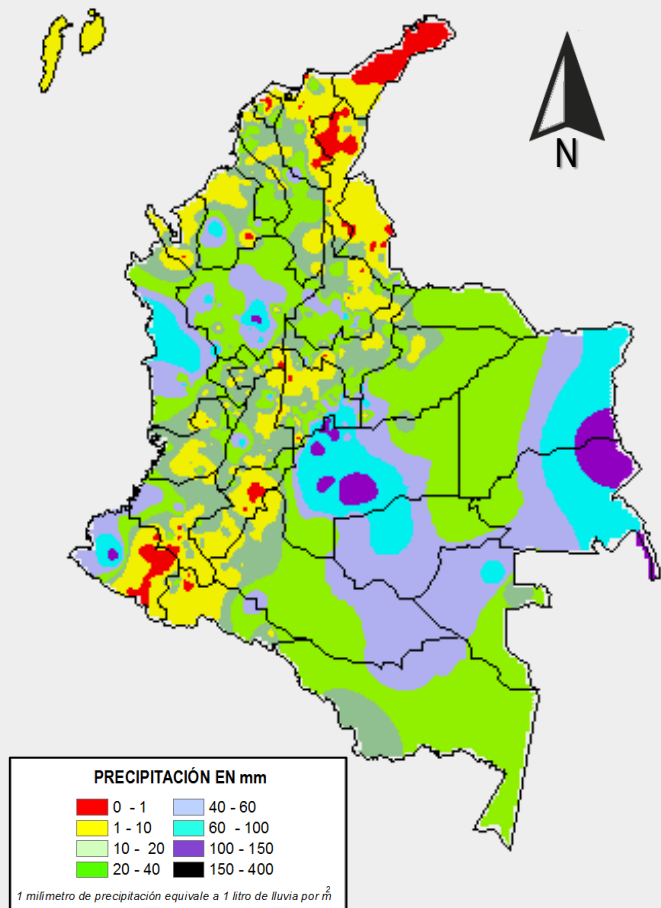
Disponible para  

MAPAS DE PRECIPITACIÓN

Precipitación diaria: desde las 07:00 a.m. del día martes 05 de julio hasta las 07:00 a.m. del día miércoles 06 de julio de 2016.



Precipitación de los últimos 3 días: desde las 07:00 a.m. del día domingo 03 de julio hasta las 07:00 a.m. del día miércoles 06 de julio de 2016.



ALERTAS VIGENTES E INFORMACIÓN ADICIONAL

Para mayor información sobre el pronóstico del estado del tiempo, informes técnicos diarios, comunicados especiales, mapas diarios de temperaturas máximas y mínimas e información diaria de precipitación se sugiere consultar los siguientes enlaces:

- [MAPA DIARIO DE TEMPERATURA MÁXIMA.](#)
- [MAPA DIARIO DE TEMPERATURA MÍNIMA.](#)
- [INFORMACIÓN DIARIA DE PRECIPITACIÓN Y TEMPERATURA DE LOS PRINCIPALES AEROPUERTOS DEL PAÍS.](#)
- [MOAICO MAPAS DE PRECIPITACIÓN DIARIA EN MILÍMETROS.](#)

ALERTAS POR NIVELES DE LOS RÍOS

REGIÓN ORINOQUÍA

SITIOS PARA LOS CUALES SE GENERA LA ALERTA

ALERTA ROJA

NIVELES ALTOS EN EL RÍO GUAVIARE

Persisten niveles altos en el río Guaviare en inmediaciones del municipio de San José del Guaviare (Guaviare), con valores actuales que superan la cota de desbordamiento. Igualmente algunos afluentes de la cuenca alta del río Guaviare ubicados en sectores del piedemonte llanero tales como los ríos: Guejar, Guayabero y Ariari reportan niveles altos. El IDEAM recomienda a la población en general y a las autoridades locales tomen las medidas pertinentes ante los impactos que pueden ocasionar los altos niveles de estos ríos.

NIVELES ALTOS EN EL RÍO INIRIDA

Se mantiene esta alerta dado que continúan altos los niveles del río Inírida, los cuales han alcanzado las cotas críticas de afectación de los sectores ribereños más bajos del municipio de Puerto Inírida. El IDEAM recomienda a la población en general y a las autoridades locales tomen las medidas pertinentes ante los impactos que pueden ocasionar los ascensos paulatinos del nivel del río.

REGIÓN ORINOQUÍA

SITIOS PARA LOS CUALES SE GENERA LA ALERTA

ALERTA NARANJA

NIVELES ALTOS EN EL RÍO ORINOCO

Permanecen altos los niveles del río Orinoco en inmediaciones de los municipios de Puerto Carreño (Vichada), con valores actuales que superan la cota de desbordamiento de los sectores más bajos. El IDEAM recomienda a los pobladores ribereños y autoridades locales tomen las medidas pertinentes ante los impactos que puedan ocasionar los incrementos del nivel del río en especial por los aportes de los ríos Arauca y Meta.

NIVELES ALTOS EN EL RÍO META Y CRECIENTES SÚBITAS EN AFLUENTES

Se mantiene esta alerta dado que como consecuencia de las lluvias intensas en los últimos días sobre sectores de la cuenca, el nivel del río Meta se mantiene en estados altos especialmente para los sectores más bajos del municipio de Puerto López. El IDEAM mantiene el llamado de atención para que pobladores ribereños se mantengan muy atentos al comportamiento de los niveles tanto del río Meta como de sus principales afluentes tales como los ríos Guayuriba, Guacavía, Humea y en especial en el río Guatiquía, entre otros.

ALERTAS POR NIVELES DE LOS RÍOS

REGIÓN ANDINA

SITIOS PARA LOS CUALES SE GENERA LA ALERTA

ALERTA ROJA

CRECIENTE SUBITA EN EL RÍO SUMAPAZ

Con la persistencia e intensidad de las lluvias en la cuenca de aporte del río Sumapaz se presenta un incremento súbito en los niveles del río Sumapaz, particularmente en las estaciones El Profundo y La Playa. El IDEAM recomienda a las autoridades locales de Gestión del Riesgo y pobladores ribereños, especialmente de los sectores más bajos mantenerse atentos al comportamiento de los niveles del río Sumapaz.

REGIÓN ANDINA

SITIOS PARA LOS CUALES SE GENERA LA ALERTA

ALERTA AMARILLA

PROBABILIDAD DE CRECIENTES SÚBITAS EN LOS RÍOS DE MONTAÑA DEL DEPARTAMENTO DE ANTIOQUIA

Se mantiene esta alerta debido a la persistencia de las lluvias sobre sectores del departamento de Antioquia, las cuales podrían generar incrementos súbitos en ríos de alta pendiente, en especial los ríos San José, Tenche, El Bagre, Nechí, Taraza, Mulatos y León, entre otros. El IDEAM recomienda a las autoridades locales y a la población en general mantener vigilancia sobre los niveles de estos ríos y tomar las medidas pertinentes ante posibles incrementos súbitos.

INCREMENTO DE NIVELES EN EL RÍO BOGOTÁ

Se genera alerta amarilla debido a la creciente súbita que presentó el río Bogotá a la altura de la estación Independencia dadas las lluvias de carácter fuerte durante la noche de ayer y madrugada de hoy. El IDEAM recomienda a las autoridades locales y a la población en general mantener vigilancia sobre los niveles del río y tomar las medidas pertinentes ante posibles incrementos súbitos.

ALERTAS POR NIVELES DE LOS RÍOS

REGIÓN CARIBE

SITIOS PARA LOS CUALES SE GENERA LA ALERTA

ALERTA AMARILLA

NIVELES ALTOS EN EL RÍO SAN JORGE

Se mantiene alerta amarilla para el río San Jorge a la altura de la estación Montelíbano debido a la reactivación las precipitaciones de carácter fuerte durante las últimas horas. El IDEAM recomienda a las autoridades locales de Gestión del Riesgo y pobladores ribereños, especialmente de los sectores más bajos de municipios como Montelíbano, Puerto Córdoba y Ayapel en el departamento de Córdoba, efectuar seguimiento al comportamiento de los niveles del río San Jorge.

REGIÓN PACÍFICA

SITIOS PARA LOS CUALES SE GENERA LA ALERTA

ALERTA AMARILLA

INCREMENTO EN EL NIVEL DEL RÍO ATRATO

Con la persistencia de las lluvias en sectores de la cuenca del río Atrato, se mantienen los niveles en ascenso en el río, según lo monitoreado a la altura del municipio de Quibdó (Chocó), con valores actuales que se encuentran alrededor del promedio histórico de la época. El IDEAM recomienda a la población en general, estar atentos al comportamiento del nivel en el río.

CRECIENTES SÚBITAS EN EL RÍO MIRA

Se mantiene esta alerta debido a la persistencia de las lluvias sobre sectores del departamento de Antioquia, las cuales podrían generar incrementos súbitos en ríos de alta pendiente, en especial los ríos San José, Tenche, El Bagre, Nechí, Taraza, Mulatos y León, entre otros. El IDEAM recomienda las autoridades locales y a la población en general mantener vigilancia sobre los niveles de estos ríos y tomar las medidas pertinentes ante posibles incrementos súbitos.

SE PREVÉ UNA CRECIENTE SÚBITA EN EL RÍO SAN JUAN

Se mantiene esta alerta debido a que se prevé una creciente súbita en el nivel del río San Juan, monitoreado a la altura del municipio de Tadó (Chocó), producto de las lluvias de variada intensidad que se han presentado en la cuenca. El IDEAM recomienda a los pobladores ribereños de sectores bajos estar atentos al comportamiento del nivel del río.

ALERTAS POR AMENAZAS DE INCENDIOS DE LA COBERTURA VEGETAL

ALERTA ROJA:

Amenaza Alta o muy alta de ocurrencia de incendios de la cobertura vegetal en zonas de bosques, cultivos y pastos, localizados en los siguientes municipios y sectores aledaños:

ALERTA NARANJA:

Amenaza moderada de ocurrencia de incendios de la cobertura vegetal en zonas de bosques, cultivos y pastos, localizados en los siguientes municipios y sectores aledaños:

REGIÓN CARIBE

SITIOS PARA LOS CUALES SE GENERA LA ALERTA

ALERTA ROJA

ATLÁNTICO: Barranquilla, Luruaco, Puerto Colombia, Sabanalarga y Tubará.
CESAR: Agustín Codazzi, Astrea, Becerrill, Bosconia, Chiriguana, La Jagua de Ibirico, La Paz, Pueblo Bello, San Diego y Valledupar.
LA GUAJIRA: Albania, Barrancas, Dibulla, Maicao, Manaure, Riohacha y Uribia.
MAGDALENA: Algarrobo, Fundación.

REGIÓN CARIBE

SITIOS PARA LOS CUALES SE GENERA LA ALERTA

ALERTA NARANJA

ATLÁNTICO: Repelón.
BOLÍVAR: El Carmen de Bolívar, Santa Rosa, Turbaco, Villanueva.
CESAR: Chimichagua, Curumaní.
LA GUAJIRA: Distracción, El Molino, Fonseca, Hato Nuevo, San Juan del Cesar, Urumita, Villanueva.
MAGDALENA: Aracataca, Plato, Sabanas de San Ángel, San Sebastián de Buenavista
SUCRE: Chalán, Colosó, Corozal, Los Palmitos, Morroa y Ovejas.

Especial atención en los Parques Nacionales Naturales Macuira y Sierra Nevada de Santa Marta.

REGIÓN AMAZONÍA

SITIOS PARA LOS CUALES SE GENERA LA ALERTA

ALERTA NARANJA

CAQUETÁ: El Doncello, El Paujil, Puerto Rico, San Vicente del Caguán.

Especial atención en el Parque Nacional Natural Cordillera de los Picachos.

ALERTAS POR AMENAZAS DE INCENDIOS DE LA COBERTURA VEGETAL

ALERTA ROJA:

Amenaza Alta o muy alta de ocurrencia de incendios de la cobertura vegetal en zonas de bosques, cultivos y pastos, localizados en los siguientes municipios y sectores aledaños:

ALERTA NARANJA:

Amenaza moderada de ocurrencia de incendios de la cobertura vegetal en zonas de bosques, cultivos y pastos, localizados en los siguientes municipios y sectores aledaños:

REGIÓN ANDINA

SITIOS PARA LOS CUALES SE GENERA LA ALERTA

ALERTA ROJA

CUNDINAMARCA: Chaguani, Jerusalén, Puerto Salgar, Útica.

HUILA: Agrado, Neiva, Tello.

NARIÑO: Arboleda (Berruecos), Belén, Buesaco, Chachagüí, Consacá, El Peñol, El Tambo, Guaitarilla, Imués, La Cruz, La Florida, La Llanada, Linares, Los Andes (Sotomayor), Nariño, Pasto, Samaniego, San Lorenzo, San Pedro de Cartago (Cartago), Santa Cruz (Guachavés), Tangua, Túquerres, Yacuanquer.

NORTE DE SANTANDER: Ábrego, La Playa y Ocaña.

REGIÓN ANDINA

SITIOS PARA LOS CUALES SE GENERA LA ALERTA

ALERTA NARANJA

ANTIOQUIA: Puerto Berrío, Yondó (Casabe).

BOYACÁ: Buenavista, Caldas, Coper, Maripí, Ráquira, Susacón.

CALDAS: Manzanares, Marquetalia, Neira, Pensilvania, Samaná.

CAUCA: Bolívar, Mercaderes, La Sierra, Silvia, Totoró

CUNDINAMARCA: Apulo, Beltrán, Carmen de Carupa, Fúquene, Guaduas, La Vega, Nocaima, Pacho, Paima, Pulí, San Cayetano, San Francisco, San Juan de Rio Seco, Sasaima, Simijaca, Subachoque, Supatá, Susa, Tocaima, Vergara, Villagómez, Villeta.

HUILA: Algeciras, Baraya, Garzón, Gigante, Íquira, Paicol, Pital, Tarqui, Teruel, Tesalia, Yaguará.

NARIÑO: Sandoná, Sapuyes, Taminango.

TOLIMA: Alvarado, Ambalema, Anzoátegui, Armero (Guayabal), Casabianca, Falan, Fresno, Ibagué, Lérida, Natagaima, Purificación, Saldaña, San Luis, Venadillo, Villahermosa.

Especial atención en los Parques Nacionales Naturales Galeras y Catatumbo-Bari.

ALERTAS POR AMENAZAS DE DESLIZAMIENTO

ALERTA ROJA:

Amenaza alta a muy alta por deslizamientos de tierra detonados por lluvias, localizados en los siguientes municipios:

ALERTA NARANJA:

Amenaza moderada por deslizamientos de tierra detonados por lluvias, localizados en los siguientes municipios:

REGIÓN ANDINA	
ALERTA ROJA	SITIOS PARA LOS CUALES SE GENERA LA ALERTA
	NORTE DE SANTANDER: Toledo.

REGIÓN ANDINA	
ALERTA NARANJA	SITIOS PARA LOS CUALES SE GENERA LA ALERTA
	<p>ANTIOQUIA: Barbosa, Betania, Ciudad Bolívar, Concepción, San Francisco, San Luis, Sonsón, Vegachí y Yalí.</p> <p>BOYACÁ: Campohermoso, Cubará, Páez y San Luis de Gaceno.</p> <p>CUNDINAMARCA: Guayabetal, Gutiérrez, Medina y Quetame.</p> <p>NORTE DE SANTANDER: Chitaga.</p> <p>SANTANDER: Barbosa, Guepsa, Simacota, Socorro y Palmas del Socorro.</p> <p>TOLIMA: Chaparral y San Antonio.</p>

REGIÓN PACÍFICA	
ALERTA NARANJA	SITIOS PARA LOS CUALES SE GENERA LA ALERTA
	<p>CAUCA: Timbiquí</p> <p>CHOCÓ: Alto Baudó(Pie de Pato), Atrato (Yuto), Bagadó, Bahía Solano (Mutis), Bojayá (Bellavista), Cértegui, Condoto, Lloró, Medio San Juan (Andagoya), Nuquí, Rio Quito (Paimadó), Tadó y Unión Panamericana (Animas).</p> <p>NARIÑO: Barbacoas, Córdoba, Francisco Pizarro (Salahonda), Mosquera, Olaya Herrera (Bocas de Satinga), Puerres, Roberto Payán (San José) y Tumaco.</p>

ALERTAS POR AMENAZAS DE DESLIZAMIENTO

ALERTA ROJA:

Amenaza alta a muy alta por deslizamientos de tierra detonados por lluvias, localizados en los siguientes municipios:

ALERTA NARANJA:

Amenaza moderada por deslizamientos de tierra detonados por lluvias, localizados en los siguientes municipios:

REGIÓN ORINOQUÍA

SITIOS PARA LOS CUALES SE GENERA LA ALERTA

ALERTA NARANJA

META: Acacías, Cubarral, Guamal, Lejanías, Mesetas, Villavicencio, Vistahermosa, San Juanito, El Calvario, El Dorado, El Castillo, San Juan de Arama, La Macarena, Cumaral y Restrepo.

CASANARE: Sabanalarga.

REGIÓN AMAZONÍA

SITIOS PARA LOS CUALES SE GENERA LA ALERTA

ALERTA ROJA

PUTUMAYO: San Francisco

REGIÓN AMAZONÍA

SITIOS PARA LOS CUALES SE GENERA LA ALERTA

ALERTA NARANJA

CAQUETÁ: Florencia

PUTUMAYO: Mocoa, Santiago y Villagarzón.

ALERTAS METEOMARINA

MAR CARIBE

POR VIENTO Y OLEAJE

ALERTA NARANJA

Para el día de hoy persistirán las condiciones de amenaza para la travesía en embarcaciones de poco calado por cuenta del viento que se aproximará a 30 nudos (54 km/h) con posibilidad de rachas mayores y el oleaje que variará entre 3.0 y 4.0 metros, por lo que se recomienda a pescadores y usuarios consultar con las Capitanías de puerto antes de zarpar.

POR PLEAMAR

ALERTA AMARILLA

Hasta el próximo 8 de julio de presente año se espera una de las pleamares más significativas del mes, asociada con la marea astronómica en el litoral Caribe nacional, por lo que se sugiere a habitantes costeros estar atentos a la evolución del fenómeno.

OCÉANO PACÍFICO

POR PLEAMAR

ALERTA AMARILLA

Hasta el próximo 8 de julio de presente año se espera una de las pleamares más significativas del mes en el litoral Pacífico colombiano, asociada con la marea astronómica, por lo que se sugiere a habitantes costeros estar atentos a la evolución del fenómeno.

°C: grados Celsius

m: metros

mm: milímetros

msnm: metros sobre nivel del mar

Km/h: kilómetros por hora

HLC: hora local colombiana

GOES: Geostationary Operational Environmental Satellites (Satélite Geoestacionario Operacional Ambiental).

GOES-13 es el designado GOES-Este, localizado en 75° W sobre el ecuador geográfico.

PNN: Parque Nacional Natural

SFF: Santuario de Fauna y Flora



ALERTA ROJA. PARA TOMAR ACCIÓN Advierte a los sistemas de prevención y atención de desastres sobre la amenaza que puede ocasionar un fenómeno con efectos adversos sobre la población, el cual requiere la atención inmediata por parte de la población y de los cuerpos de atención y socorro. Se emite una alerta sólo cuando la identificación de un evento extraordinario indique la probabilidad de amenaza inminente y cuando la gravedad del fenómeno implique la movilización de personas y equipos, interrumpiendo el normal desarrollo de sus actividades cotidianas.



ALERTA NARANJA. PARA PREPARARSE Indica la presencia de un fenómeno. No implica amenaza inmediata y como tanto es catalogado como un mensaje para informarse y prepararse. El aviso implica vigilancia continua ya que las condiciones son propicias para el desarrollo de un fenómeno, sin que se requiera permanecer alerta.



ALERTA AMARILLA. PARA INFORMARSE Es un mensaje oficial por el cual se difunde información. Por lo regular se refiere a eventos observados, reportados o registrados y puede contener algunos elementos de pronóstico a manera de orientación. Por sus características pretéritas y futuras difiere del aviso y de la alerta, y por lo general no está encaminado a alertar sino a informar.

CONDICIONES NORMALES Indica que no existe ninguna clase de alerta para la región o zona mencionada.

OMAR FRANCO | Director General

CHRISTIAN EUSCÁTEGUI | Jefe Oficina del Servicio de Pronósticos y Alertas

Profesionales de Turno:

Nelsy VERDUGO, Viviana CHIVATÁ, Sonia BERMÚDEZ, Mirovan SVERKO,
Daniel USECHE, Mauricio TORRES y Juan BARRIOS.

<http://www.ideam.gov.co>

Correos electrónicos: servicio@ideam.gov.co, alertas@ideam.gov.co

Calle 25D # 96B - 70, Piso 3. Bogotá, D.C., Colombia.

Teléfono: 3075625 Ext. 1334-1336.

Síguenos en:

