

INFORME TÉCNICO

# DIARIO N° 190

El IDEAM comunica al Sistema Nacional de Gestión del Riesgo (SNGR) y al Sistema Nacional Ambiental (SINA).

Bogotá D. C., viernes 08 de julio de 2016.

Hora de actualización:  
11:53 a. m. HLC



IDEAM  
Instituto de Hidrología  
Meteorología y  
Estudios Ambientales  
Cll. 25D N° 96B-70

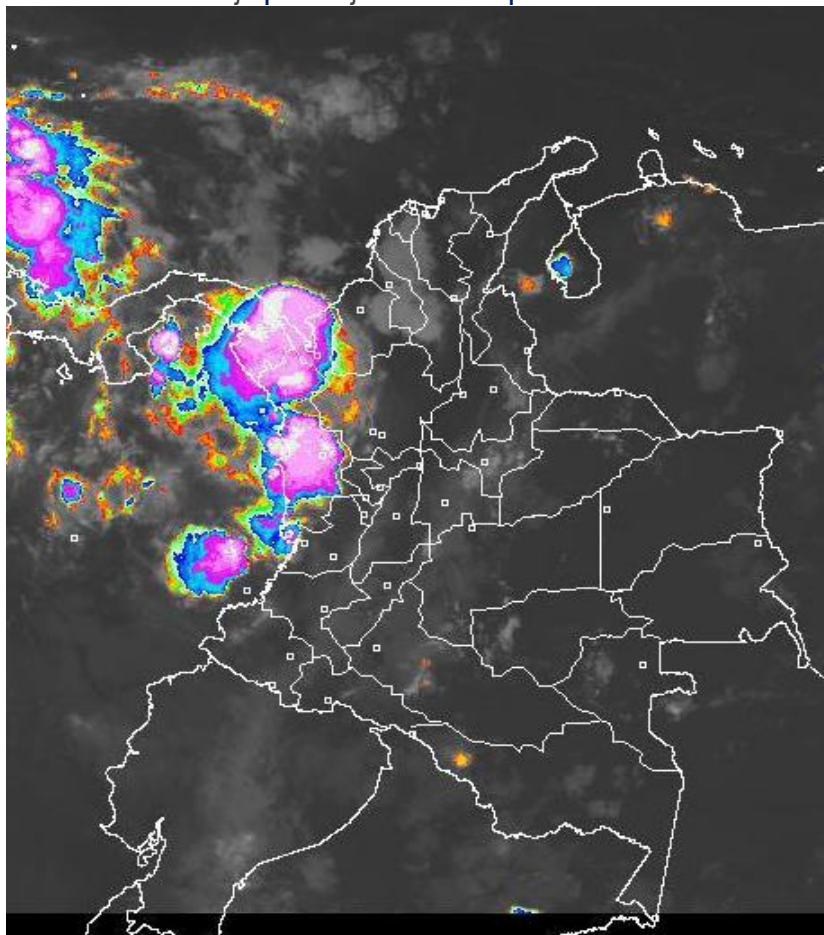
## CONDICIONES HIDROMETEOROLÓGICAS ACTUALES

En la mayor parte del territorio nacional han prevalecido desde la madrugada las condiciones secas con cielo entre despejado y parcialmente nublado, excepto el Pacífico y occidente del mar Caribe, incluida el área del archipiélago de San Andrés, Providencia y Santa Catalina donde se registraron nubes densas con lluvias y tormentas eléctricas en algunos casos.

El pronóstico para el fin de semana anticipa tiempo seco en gran parte del país, con posibilidad de elevadas temperaturas del aire en las regiones Caribe y Orinoquia y a lo largo de los valles de los ríos Magdalena y Cauca. Las precipitaciones por el contrario continuarán en sectores de Chocó, Valle del Cauca, Cauca, Nariño, occidente de Antioquia, Guainía, Vaupés y Amazonas.

## IMAGEN SATELITAL

Canal Infrarrojo | 08 de julio de 2016 | Hora 5:45 a. m. HLC



Consulte todos los días el pronóstico del tiempo y las alertas hidrometeorológicas vigentes del IDEAM, en un formato de calidad. Alrededor de las 7:30 a. m. está a disposición del público en [www.ideam.gov.co](http://www.ideam.gov.co).

Se puede ver también en dispositivos móviles **AQUÍ**



# LO MÁS DESTACADO

ALERTA ROJA  
 PARA TOMAR ACCIÓN

ALERTA NARANJA  
 PARA PREPARARSE

ALERTA AMARILLA  
 PARA INFORMARSE

## LLUVIAS

- Descenso moderado de las precipitaciones en las últimas 24 horas, siendo el día de ayer el más seco en el transcurso del mes de julio; las precipitaciones se concentraron principalmente en las regiones Andina (zona norte), Orinoquía, y en sectores aislados de las regiones Amazonia y Pacífica. La máxima precipitación se registró en el municipio de **Toledo (Norte de Santander), con 84.0 mm.**

## ALERTA ROJA

- Por niveles altos en los ríos Orinoco, Vaupés, Meta, Guaviare e Inírida.
- Por amenaza alta de deslizamientos de tierra detonados por lluvias, en sectores inestables o de alta pendiente, localizados en algunos municipios de la región Andina.
- Por alta posibilidad de incendios de la cobertura vegetal en municipios de las regiones Caribe y Andina.
- Por viento y oleaje en el Mar Caribe.

## ALERTA NARANJA

- Por niveles altos en el río Orinoco.
- Por probabilidad de incrementos súbitos de nivel en los afluentes del río Meta.
- Por amenaza moderada de deslizamientos de tierra detonados por lluvias, en sectores inestables o de alta pendiente, localizados en varios municipios de las regiones Caribe, Andina, Pacífica, Orinoquía y Amazonía.
- Por moderada posibilidad de incendios de la cobertura vegetal en municipios de las regiones Caribe y Andina.

## ALERTA AMARILLA

- Por niveles altos del río San Jorge.
- Por niveles altos en el embalse de Chivor.
- Por incremento de los niveles en varias corrientes en el municipio de Toledo (Norte de Santander).
- Por probabilidad de incrementos súbitos de nivel en los ríos de montaña del departamento de Antioquia.
- Por pleamar en el Mar Caribe y el Océano Pacífico colombiano.
- Por tiempo lluvioso en el Océano Pacífico.

# PRONÓSTICO CONDICIONES METEOROLÓGICAS ESPECIALES

## ÁREA DEL VOLCÁN GALERAS

Cielo parcialmente nublado con predominio de tiempo seco.

EL SERVICIO GEOLÓGICO COLOMBIANO reporta en nivel AMARILLO (III): CAMBIOS EN EL COMPORTAMIENTO DE LA ACTIVIDAD VOLCÁNICA. Lat: 1.55 Lon: -77.37

ELEVACIÓN (pies)	DIRECCIÓN	VELOCIDAD	
		NUDOS	Km/h
10,000	SURESTE	15 - 20	27 - 36
18,000	SURESTE	20 - 25	36 - 45
24,000	ESTE	10 - 15	18 - 27
30,000	NORESTE	20 - 25	36 - 45

## ÁREA DEL VOLCÁN NEVADO DEL HUILA

Nubosidad variable a lo largo de la jornada con lluvias dispersas al atardecer o durante la noche, luego de un día seco.

EL SERVICIO GEOLÓGICO COLOMBIANO reporta en nivel AMARILLO (III): CAMBIOS EN EL COMPORTAMIENTO DE LA ACTIVIDAD VOLCÁNICA. Lat: 2.92 Lon: -76.05

ELEVACIÓN (pies)	DIRECCIÓN	VELOCIDAD	
		NUDOS	Km/h
10,000	SURESTE	5 - 10	9 - 18
18,000	SURESTE	25 - 30	45 - 54
24,000	ESTE	15 - 20	27 - 36
30,000	NORESTE	15 - 20	27 - 36

## ÁREA DEL VOLCÁN CERRO MACHÍN

Nubosidad variada con predominio de condiciones secas a lo largo de la jornada.

EL SERVICIO GEOLÓGICO COLOMBIANO reporta en nivel AMARILLO (III): CAMBIOS EN EL COMPORTAMIENTO DE LA ACTIVIDAD VOLCÁNICA. Lat: 4.80 Lon: -76.62

ELEVACIÓN (pies)	DIRECCIÓN	VELOCIDAD	
		NUDOS	Km/h
10,000	SURESTE	10 - 15	18 - 27
18,000	SURESTE	15 - 20	27 - 36
24,000	ESTE	15 - 20	27 - 36
30,000	NORESTE	15 - 20	27 - 36

## ÁREA DEL VOLCÁN NEVADO DEL RUIZ

Nubosidad variable a lo largo de la jornada con lluvias dispersas al atardecer o durante la noche, luego de un día seco.

EL SERVICIO GEOLÓGICO COLOMBIANO reporta en nivel AMARILLO (III): CAMBIOS EN EL COMPORTAMIENTO DE LA ACTIVIDAD VOLCÁNICA. Lat: 4.89 Lon: -75.32

ELEVACIÓN (pies)	DIRECCIÓN	VELOCIDAD	
		NUDOS	Km/h
10,000	SURESTE	10 - 15	18 - 27
18,000	SURESTE	15 - 20	27 - 36
24,000	ESTE	15 - 20	27 - 36
30,000	NORESTE	15 - 20	27 - 36

## ÁREA DEL COMPLEJO VOLCÁNICO CHILES-CERRO NEGRO DE

En la mañana y hasta entrada la tarde se prevé tiempo seco, luego se estiman precipitaciones dispersas.

EL SERVICIO GEOLÓGICO COLOMBIANO reporta en nivel AMARILLO (III): CAMBIOS EN EL COMPORTAMIENTO DE LA ACTIVIDAD VOLCÁNICA. Lat: 0.81 Lon: -77.93 Lat: 0.76 Lon: -77.95

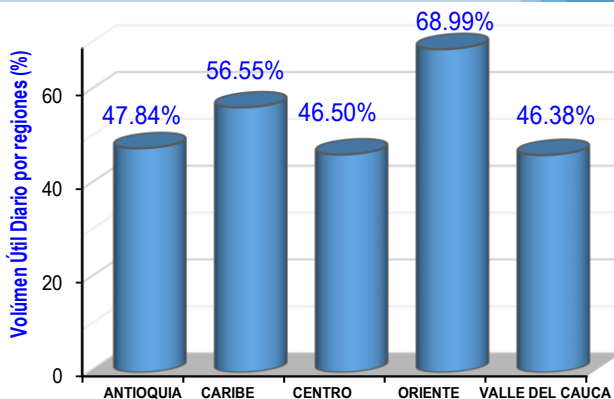
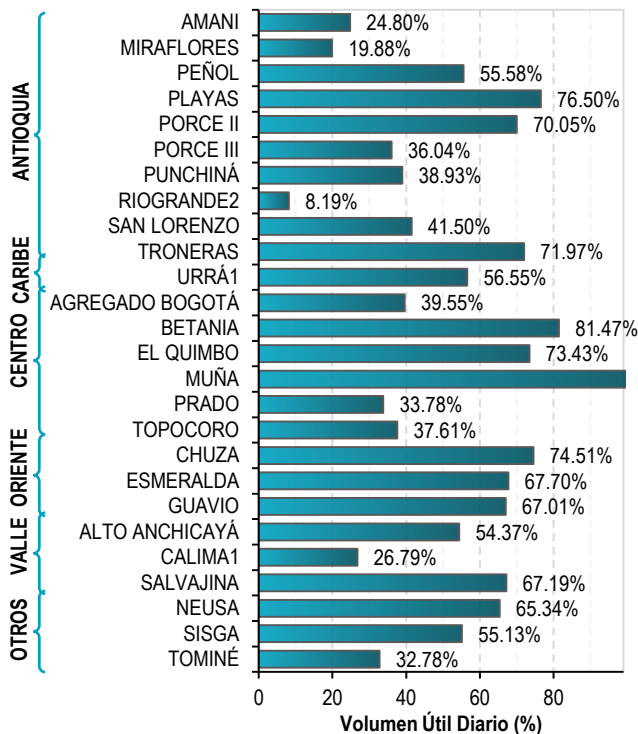
ELEVACIÓN (pies)	DIRECCIÓN	VELOCIDAD	
		NUDOS	Km/h
10,000	SURESTE	5 - 10	9 - 18
18,000	ESTE	20 - 25	36 - 45
24,000	ESTE	15 - 20	27 - 36
30,000	ESTE	15 - 20	27 - 36

# ESTADO DE LOS EMBALSES

A continuación se relaciona el volumen útil diario de los principales embalses del país (expresado en porcentaje), de acuerdo con la información reportada por XM S.A. E.S.P en la siguiente dirección electrónica:

<http://ido.xm.com.co/ido/SitePages/hidrologia.aspx?q=reservas>

## VOLÚMEN ÚTIL DIARIO EN LOS PRINCIPALES EMBALSES DEL PAÍS



Para estar informado diariamente de lo que pasa con el **pronóstico del tiempo y las alertas.**

**Síguenos en Twitter**  
**@IDEAMColombia**



## PRECIPITACIONES

A continuación se relacionan los municipios donde en las últimas 24 horas se registraron precipitaciones iguales o superiores a 20.0 mm.

DEPARTAMENTO	MUNICIPIO
<b>ARAUCA</b>	Araucuita (35.0).
<b>BOYACÁ</b>	San Pablo de Borbur (42.9), Campohermoso (26.6).
<b>CASANARE</b>	Sabanalarga (83.0), Villanueva (38.0), Trinidad (37.0), Tauramena (35.4).
<b>CAUCA</b>	López de Micay (63.0).
<b>CUNDINAMARCA</b>	Paratebueno (24.0), Gachalá (20.0).
<b>HUILA</b>	Nátaga (28.0).
<b>META</b>	Cumaral (70.0), Puerto López (65.0), San Juan de Arama (48.0), Villavicencio (35.0), Mesetas (25.0).
<b>NARIÑO</b>	Puerres (31.5).
<b>NORTE DE SANTANDER</b>	Toledo (84.0).
<b>PUTUMAYO</b>	Villagarzón (37.2), Puerto Caicedo (34.5), San Francisco (28.3), San Miguel (27.3).
<b>SANTANDER</b>	Oiba (35.7), Valle de San José (35.6), Suaita (22.0).

Para estar informado diariamente de lo que pasa con el **pronóstico del tiempo y las alertas.**

Síguenos en Twitter  
**@IDEAMColombia**



## TEMPERATURAS MÁXIMAS

A continuación se relacionan los municipios donde en las últimas 24 horas se registraron temperaturas iguales o superiores a 35.0 °C.

DEPARTAMENTO	MUNICIPIO
<b>ANTIOQUIA</b>	Valparaíso (36.6).
<b>ATLÁNTICO</b>	Manatí (37.2).
<b>BOLÍVAR</b>	El Guamo (37.8), Carmen de Bolívar (36.0), Zambrano (35.8), María La Baja (35.6), Pinillos (35.6), Magangüé (35.0).
<b>CESAR</b>	Valledupar (41.2), Codazzi (35.0).
<b>CÓRDOBA</b>	Montería (35.6), Ayapel (35.6), Ciénaga de Oro (35.4), Chimá (35.0).
<b>CUNDINAMARCA</b>	Puerto Salgar (38.2), Jerusalén (36.2).
<b>HUILA</b>	Villavieja (35.4), Neiva (35.2).
<b>LA GUAJIRA</b>	Manaure (39.2), Riohacha (37.0), Uribia (35.6).
<b>MAGDALENA</b>	Pivijay (36.2).
<b>SANTANDER</b>	Puerto Parra (35.8), Capitanejo (35.0).
<b>SUCRE</b>	San Benito Abad (35.0).
<b>TOLIMA</b>	Natagaima (37.4), Guamo (36.4), Ambalema (36.2), Prado (36.0), Armero - Guayabal- (35.8), Espinal (35.6),

# PRONÓSTICO METEOROLÓGICO

Viernes 08 y sábado 09 de julio de 2016



REGIÓN	PRONÓSTICO
<p><b>SABANA DE BOGOTÁ</b></p>	<p><b>VIERNES.</b> En la mañana cielo parcialmente nublado con tiempo seco en gran parte de la ciudad salvo en algunos sectores del oriente donde se pueden presentar lloviznas transitorias. En horas de la tarde predominio de condiciones secas en la mayor parte del área, salvo en algunas zonas del suroriente donde se advierten lloviznas dispersas. En la noche predominio de tiempo seco con nubosidad variable.</p> <p><b>SÁBADO.</b> Cielo parcialmente cubierto con predominio de condiciones secas en la mayor parte del área, excepto en algunas zonas del suroriente donde se estiman precipitaciones ligeras a mediados de la tarde.</p>
<p><b>CARIBE</b></p>	<p><b>VIERNES .</b> En horas de la mañana se advierten condiciones secas en la mayor parte de la región, salvo en sectores del Urabá, y occidente de Córdoba donde prevén lluvias entre ligeras y moderadas , en algunos casos con descargas eléctricas. En la tarde predominio de tiempo seco, excepto en áreas del Urabá, Córdoba y sur de Bolívar donde se estiman precipitaciones de variada intensidad inclusive no se descarta actividad eléctrica dispersa. En la noche se pronostican lluvias dispersas en el Urabá y sur de los departamentos de Córdoba y Bolívar, en el resto de la región prevalecerán las condiciones secas con cielo entre ligera y parcialmente cubierto.</p> <p><b>SÁBADO.</b> En la mayor parte de la región se pronostican condiciones secas con cielo entre despejado y parcialmente cubierto, salvo en sectores del Urabá, Córdoba y sur de Sucre y Bolívar donde se advierten precipitaciones en la madrugada e inicios de la mañana y luego desde mediados de la tarde en adelante. Posibilidad de descargas eléctricas.</p>
<p><b>ARCHIPIÉLAGO DE SAN ANDRÉS, PROVIDENCIA Y SANTA CATALINA</b></p>	<p><b>VIERNES .</b> En la mañana cielo mayormente nublado con precipitaciones de variada intensidad, acompañadas en algunos casos de tormentas eléctricas, especialmente al occidente del área.. En horas de la tarde prevalecerán las nubes densas en el área con lluvias entre ligeras y moderadas principalmente al occidente del archipiélago con alguna posibilidad de actividad eléctrica. En el área se espera mayor nubosidad durante la noche con precipitaciones ocasionales y hacia el occidente del archipiélago</p> <p><b>SÁBADO.</b> Cielo mayormente cubierto con precipitaciones entre ligeras y moderadas a diferentes horas de la madrugada, tarde y noche. Probabilidad de tormentas eléctricas.</p>
<p><b>MAR CARIBE</b></p>	<p><b>VIERNES.</b> En gran parte del Caribe nacional prevalecerán las condiciones secas con cielo entre despejado y parcialmente nublado, excepto en el occidente, incluida el área del archipiélago de San Andrés, Providencia y Santa Catalina y sectores próximos a la costa de Córdoba y Urabá donde se estima mayor cantidad de nubosidad con lluvias de variada intensidad, acompañadas en algunos casos de tormentas eléctricas.</p> <p><b>SÁBADO.</b> Cielo entre despejado y parcialmente cubierto con predominio de tiempo seco, salvo en el área de San Andrés y Providencia y golfo de Urabá donde se estiman precipitaciones entre moderadas y fuertes. No se descarta actividad eléctrica.</p>
<p><b>ANDINA</b></p>	<p><b>VIERNES .</b> En horas de la mañana predominio de tiempo seco en la mayor parte de la región, salvo en algunos sectores del oriente de Boyacá y de Cundinamarca, occidente de Antioquia y sectores del sur de Huila donde se estiman precipitaciones ligeras. En la tarde se prevén condiciones secas en gran parte de la región, salvo en el occidente de Antioquia, sur de Santanderes y oriente de Boyacá y Cundinamarca donde se prevén lluvias ligeras. En horas de la noche son estimadas precipitaciones en zonas del occidente de Antioquia; oriente de Santander, Boyacá y Cundinamarca y sur de Huila, en el resto de la región predominio de tiempo seco.</p> <p><b>SÁBADO.</b> Cielo entre parcialmente cubierto y cubierto con lluvias ligeras a mediados de la tarde y por la noche en sectores del oriente de Antioquia, Boyacá y Cundinamarca y sur de Huila, en el resto de la región persistirán las condiciones secas.</p>

Planeando tu día?  
Descarga YA y conoce...



Consúltalo a diario y únete a la Cultura del Pronóstico del IDEAM

Disponible para  

# PRONÓSTICO METEOROLÓGICO

Viernes 08 y sábado 09 de julio de 2016



REGIÓN	PRONÓSTICO
<b>INSULAR PACÍFICA</b>	<p><b>VIERNES</b> . En Gorgona se prevé abundante nubosidad durante la jornada con precipitaciones y tormentas eléctricas a diferentes horas. En Malpelo lluvias ligeras de carácter intermitente.</p> <p><b>SÁBADO</b>. En Gorgona se estima cielo parcialmente cubierto con tiempo seco durante gran parte de la jornada, excepto al finalizar la tarde donde se estiman lluvias, las cuales disminuirán su intensidad en horas de la noche. En Malpelo se prevé nubosidad variada con tiempo seco en gran parte de la jornada, salvo por lluvias ligeras y dispersas en la madrugada y primeras horas de la mañana.</p>
<b>PACÍFICA</b>	<p><b>VIERNES</b>. En las primeras horas de la mañana se estiman lluvias sobre sectores del norte de Chocó. Lluvias fuertes son probables al frente del litoral de Valle del Cauca y Cauca. En el resto del área continental con tiempo seco. En horas de la tarde las lluvias moderadas son probables en Chocó y Cauca. En horas de la noche son estimadas lluvias ligeras a moderadas en Chocó y en zonas del litoral de Valle del Cauca, Cauca y Nariño.</p> <p><b>SÁBADO</b>. Cielo parcialmente cubierto a mayormente cubierto en gran parte de la región con lluvias ligeras a moderadas en Chocó y litoral de Valle del Cauca, Cauca y de Nariño, especialmente en horas de la tarde y la noche.</p>
<b>OCÉANO PACÍFICO</b>	<p><b>VIERNES</b> . Cielo mayormente cubierto con lluvias fuertes en la zona oceánica nacional en el día, estas disminuirán en horas de la tarde.</p> <p><b>SÁBADO</b>. Se estima cielo mayormente cubierto con tiempo lluvioso en la madrugada, luego tomará a la disminución de las precipitaciones y de las nubes en la jornada de la tarde y noche.</p>
<b>ORINOQUÍA</b>	<p><b>VIERNES</b> . En las horas de la mañana se pronostican condiciones de cielo parcialmente cubierto y tiempo seco en gran parte del área, salvo con lluvias ligeras sobre algunos sectores aislados del piedemonte de Casanare. Hacia la tarde, aunque se espera descienda la nubosidad, no se descarta precipitaciones ligeras en el piedemonte de Casanare y oriente de Vichada. En la noche se prevé cielo parcialmente cubierto con predominio de tiempo seco, salvo en zonas aledañas al piedemonte de Meta y Casanare, donde no se descartan lluvias moderadas.</p> <p><b>SÁBADO</b>. Se espera parcialmente nublado con predominio de tiempo seco en gran parte de la región, salvo por precipitaciones entre ligeras a moderadas en algunos sectores de Arauca, Casanare y oriente de Vichada. En Meta es posible se registre cielo parcialmente cubierto con lluvias ligeras y dispersas.</p>
<b>AMAZONÍA</b>	<p><b>VIERNES</b> . En horas de la mañana se prevé cielo entre parcialmente nublado con tiempo seco en gran parte del área, salvo por algunas lluvias ligeras sobre sectores dispersos del piedemonte amazónico. Hacia la tarde se presentarán lluvias ligeras y/o lloviznas en Guaviare, Guainía y Vaupés, en el resto del área con predominio de tiempo seco. En horas de la noche se pronostican precipitaciones en algunas zonas del oriente de Guainía, Caquetá y sectores de Amazonas. El resto de la región con tiempo seco.</p> <p><b>SÁBADO</b>. Sobre la región se pronostican condiciones de cielo mayormente cubierto con precipitaciones moderadas a fuertes en Guainía y Vaupés, mientras que en zonas dispersas de Amazonas y Guaviare se esperan lluvias ligeras. En el resto de la región se estima tiempo seco.</p>

Planeando tu día?  
Descarga YA y conoce...

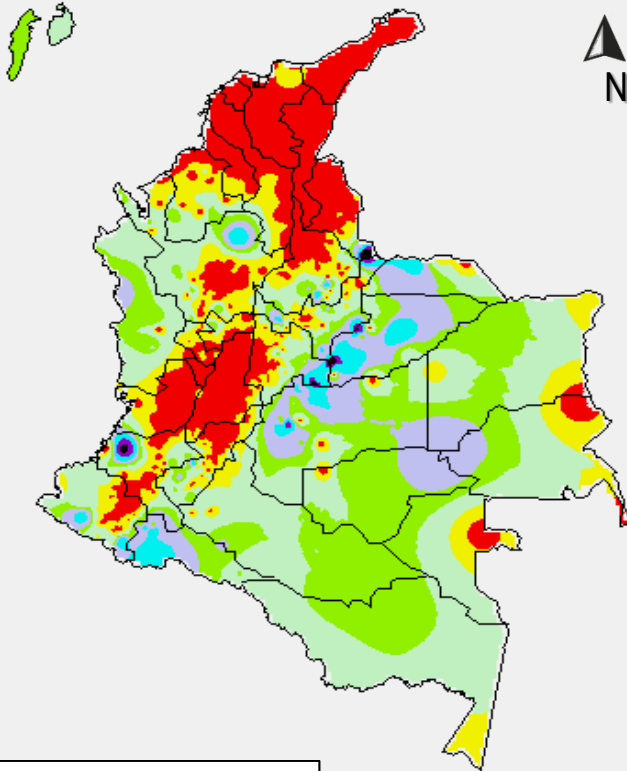


Consúltalo a diario y únete a la Cultura del Pronóstico del IDEAM

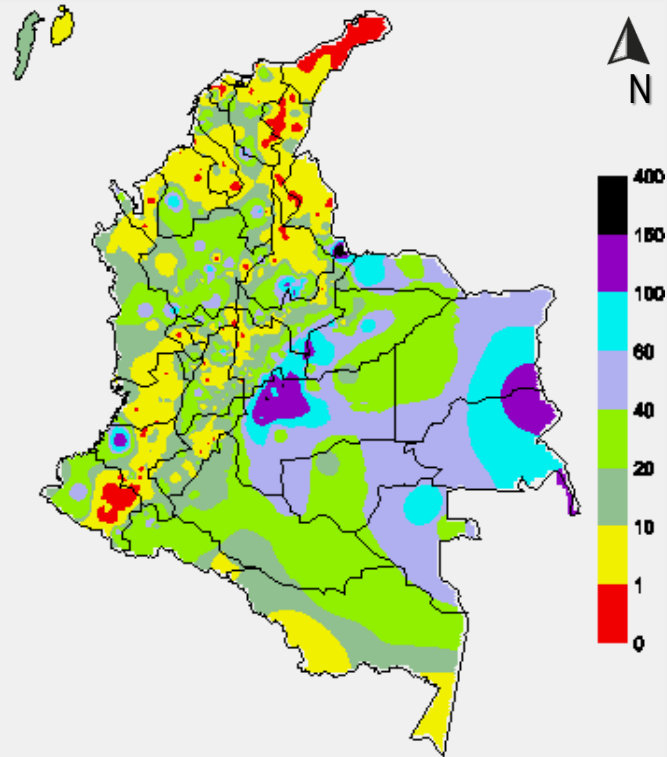
Disponible para  

# MAPAS DE PRECIPITACIÓN

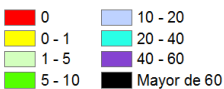
**Precipitación diaria:** desde las 07:00 a.m. del día jueves 07 de julio hasta las 07:00 a.m. del día viernes 08 de julio de 2016.



**Precipitación de los últimos 3 días:** desde las 07:00 a.m. del día martes 05 de julio hasta las 07:00 a.m. del día viernes 08 de julio de 2016.

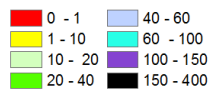


**PRECIPITACIÓN EN mm**



1 milímetro de precipitación equivale a 1 litro de lluvia por m<sup>2</sup>

**PRECIPITACIÓN EN mm**



1 milímetro de precipitación equivale a 1 litro de lluvia por m<sup>2</sup>

## ALERTAS VIGENTES E INFORMACIÓN ADICIONAL

Para mayor información sobre el pronóstico del estado del tiempo, informes técnicos diarios, comunicados especiales, mapas diarios de temperaturas máximas y mínimas e información diaria de precipitación se sugiere consultar los siguientes enlaces:

- [MAPA DIARIO DE TEMPERATURA MÁXIMA.](#)
- [MAPA DIARIO DE TEMPERATURA MÍNIMA.](#)
- [INFORMACIÓN DIARIA DE PRECIPITACIÓN Y TEMPERATURA DE LOS PRINCIPALES AEROPUERTOS DEL PAÍS.](#)
- [MOAICO MAPAS DE PRECIPITACIÓN DIARIA EN MILÍMETROS.](#)



# ALERTAS POR NIVELES DE LOS RÍOS

## REGIÓN ORINOQUIA

### SITIOS PARA LOS CUALES SE GENERA LA ALERTA

#### NIVELES ALTOS EN EL RÍO GUAVIARE

Se presentan incrementos súbitos de nivel en algunos afluentes de la cuenca alta del río Guaviare ubicados en sectores del piedemonte llanero tales como los ríos: Güejar, Guayabero y Ariari; por lo que persisten los niveles altos en el río Guaviare en inmediaciones del municipio de San José del Guaviare (Guaviare), con valores actuales que superan la cota de desbordamiento. El IDEAM recomienda a la población en general y a las autoridades locales tomen las medidas pertinentes ante los impactos que pueden ocasionar los altos niveles de estos ríos.

#### NIVELES ALTOS EN EL RÍO INIRIDA

Se mantiene esta alerta dado que continúan altos los niveles del río Inírida, los cuales han superado las cotas críticas de afectación de los sectores ribereños más bajos del municipio de Puerto Inírida. El IDEAM recomienda a la población en general y a las autoridades locales tomen las medidas pertinentes ante los impactos que pueden ocasionar los ascensos paulatinos del nivel del río.

#### NIVELES ALTOS EN EL RÍO META Y CRECIENTES SÚBITAS EN AFLUENTES

Como consecuencia de las lluvias intensas en los últimos días sobre sectores de la cuenca, el nivel del río Meta se mantiene en estados altos especialmente en los sectores más bajos del municipio de Puerto López. El IDEAM mantiene el llamado de atención para que pobladores ribereños se mantengan muy atentos al comportamiento de los niveles tanto del río Meta, como de sus principales afluentes tales como los ríos: **Guayuriba, Guacavía, Humea** y en especial en el río **Guatiquía**, entre otros.

#### NIVELES ALTOS EN EL RÍO VAUPÉS

Los niveles del río Vaupés en la población de Mitú se mantienen en ascenso y ya se reportan afectaciones en zonas ribereñas bajas del municipio. El IDEAM recomienda a la población en general y a las autoridades locales tomen las medidas pertinentes ante los impactos que pueden ocasionar los altos niveles de este río.

**ALERTA ROJA**

# ALERTAS POR NIVELES DE LOS RÍOS

## REGIÓN ORINOQUIA

### SITIOS PARA LOS CUALES SE GENERA LA ALERTA

**ALERTA  
 ROJA**

#### NIVELES ALTOS EN EL RÍO ORINOCO

Permanecen altos los niveles del río Orinoco en inmediaciones del municipio de Puerto Carreño (Vichada), con valores actuales que superan la cota de desbordamiento de los sectores más bajos. El IDEAM recomienda a los pobladores ribereños y autoridades locales tomen las medidas pertinentes ante los impactos que puedan ocasionar los incrementos del nivel del río en especial por los aportes de los ríos Arauca y Meta.

## REGIÓN CARIBE

### SITIOS PARA LOS CUALES SE GENERA LA ALERTA

**ALERTA  
 AMARILLA**

#### NIVELES ALTOS EN EL RIO SAN JORGE

Lento descenso en los niveles del río San Jorge a la altura de la estación Pica-Pica. El IDEAM recomienda a las autoridades locales de Gestión del Riesgo y pobladores ribereños, especialmente de los sectores más bajos de municipios como: Montelíbano, Puerto Córdoba y Ayapel en el departamento de Córdoba, efectuar seguimiento al comportamiento de los niveles del río San Jorge.

## REGIÓN ANDINA

### SITIOS PARA LOS CUALES SE GENERA LA ALERTA

**ALERTA  
 AMARILLA**

#### NIVELES CON TENDENCIA AL ASCENSO EN VARIAS CORRIENTES EN EL DEPARTAMENTO DE NORTE DE SANTANDER.

Debido a las fuertes precipitaciones que se han presentado en los últimos días en el municipio de Toledo (Norte de Santander) se han presentado incrementos moderados en las siguientes corrientes: ríos Culagá, Margua, Jordán, Negro, Valegrá, Cobaría, Cubugón y quebrada La Colonia.; se recomienda a los pobladores en éstas zonas ribereñas, ante la eventualidad de inundaciones.

# ALERTAS POR AMENAZAS DE INCENDIOS DE LA COBERTURA VEGETAL

**ALERTA ROJA:**

Amenaza Alta o muy alta de ocurrencia de incendios de la cobertura vegetal en zonas de bosques, cultivos y pastos, localizados en los siguientes municipios y sectores aledaños:

**ALERTA NARANJA:**

Amenaza moderada de ocurrencia de incendios de la cobertura vegetal en zonas de bosques, cultivos y pastos, localizados en los siguientes municipios y sectores aledaños:

## REGIÓN CARIBE

### SITIOS PARA LOS CUALES SE GENERA LA ALERTA

**ALERTA ROJA**

**ATLÁNTICO:** Barranquilla, Luruaco, Puerto Colombia, Sabanalarga y Tubará.

**CESAR:** Agustín Codazzi, Astrea, Becerrill, Bosconia, La Paz, Pueblo Bello, San Diego y Valledupar.

**LA GUAJIRA:** Albania, Barrancas, Dibulla, El Molino, Maicao, Manaure, Riohacha, Uribia, Urumita y Villanueva.

**MAGDALENA:** Fundación.

## REGIÓN CARIBE

### SITIOS PARA LOS CUALES SE GENERA LA ALERTA

**ALERTA NARANJA**

**CESAR:** El Paso.

**MAGDALENA:** Ariguaní (El Difícil), Pijiño del Carmen y Santa Ana.

*Especial atención en los Parques Nacionales Naturales Macuira y Sierra Nevada de Santa Marta.*

# ALERTAS POR AMENAZAS DE INCENDIOS DE LA COBERTURA VEGETAL

**ALERTA ROJA:**

Amenaza Alta o muy alta de ocurrencia de incendios de la cobertura vegetal en zonas de bosques, cultivos y pastos, localizados en los siguientes municipios y sectores aledaños:

**ALERTA NARANJA:**

Amenaza moderada de ocurrencia de incendios de la cobertura vegetal en zonas de bosques, cultivos y pastos, localizados en los siguientes municipios y sectores aledaños:

REGIÓN ANDINA	
SITIOS PARA LOS CUALES SE GENERA LA ALERTA	
ALERTA ROJA	<b>ANTIOQUIA:</b> Puerto Berrío y Yondó (Casabe).
	<b>CAUCA:</b> Bolívar y Mercaderes.
	<b>CUNDINAMARCA:</b> Chaguani, Puerto Salgar y Útica.
	<b>NARIÑO:</b> Arboleda (Berruecos), Belén, Buesaco, Chachagui, Consacá, Cuaspud (Carlosama), Cumbal, El Peñol, El Tambo, Guachucal, Guaitarilla, Imués, La Cruz, La Florida, La Llanada, Linares, Los Andes (Sotomayor), Nariño, Pasto, Samaniego, San Bernardo, San Lorenzo, San Pedro de Cartago (Cartago), Santa Cruz (Guachavés), Tangua, Túquerres y Yacuanquer.
	<b>NORTE DE SANTANDER:</b> Ábrego, La Playa y Ocaña.

REGIÓN ANDINA	
SITIOS PARA LOS CUALES SE GENERA LA ALERTA	
ALERTA NARANJA	<b>CAUCA:</b> La Sierra.
	<b>NARIÑO:</b> Albán (San José), Aldana, El Tablón, Ipiales, Sandoná, Sapuyes y Taminango.

*Especial atención en el Parque Nacional Natural Galeras.*

# ALERTAS POR AMENAZAS DE DESLIZAMIENTO

**ALERTA ROJA:**

Amenaza alta a muy alta por deslizamientos de tierra detonados por lluvias, localizados en los siguientes municipios:

**ALERTA NARANJA:**

Amenaza moderada por deslizamientos de tierra detonados por lluvias, localizados en los siguientes municipios:

## REGIÓN CARIBE

<b>REGIÓN CARIBE</b>	
<b>ALERTA NARANJA</b>	<b>SITIOS PARA LOS CUALES SE GENERA LA ALERTA</b>
	<b>CÓRDOBA:</b> Buenavista y Montelíbano.

## REGIÓN ANDINA

<b>REGIÓN ANDINA</b>	
<b>ALERTA ROJA</b>	<b>SITIOS PARA LOS CUALES SE GENERA LA ALERTA</b>
	<b>NORTE DE SANTANDER:</b> Chitagá y Toledo.

## REGIÓN ANDINA

<b>REGIÓN ANDINA</b>	
<b>ALERTA NARANJA</b>	<b>SITIOS PARA LOS CUALES SE GENERA LA ALERTA</b>
	<b>BOYACÁ:</b> . Campohermoso, Chivor, Cubará, Macanal, Páez, San Luis de Gaceno, Aquitania, Labranzagrande y Santa María.
	<b>CUNDINAMARCA:</b> Gachalá, Guayabetal, Medina, Paratebuena, Quetame, Ubalá y Gutiérrez.
	<b>SANTANDER:</b> Chima

## REGIÓN PACÍFICA

<b>REGIÓN PACÍFICA</b>	
<b>ALERTA NARANJA</b>	<b>SITIOS PARA LOS CUALES SE GENERA LA ALERTA</b>
	<b>CAUCA:</b> López, El Tambo y Timbiquí.
	<b>CHOCÓ:</b> Alto Baudó (Pie de Pato), Bahía Solano (Mutis), Bojayá (Bellavista) y Nuquí.
	<b>NARIÑO:</b> Córdoba, Puerres, Mosquera, Tumaco, Santa Bárbara (Iscuandé), Francisco Pizarro (Salahonda) y Roberto Payán (San José).

# ALERTAS POR AMENAZAS DE DESLIZAMIENTO

**ALERTA ROJA:**

Amenaza alta a muy alta por deslizamientos de tierra detonados por lluvias, localizados en los siguientes municipios:

**ALERTA NARANJA:**

Amenaza moderada por deslizamientos de tierra detonados por lluvias, localizados en los siguientes municipios:

## REGIÓN ORINOQUÍA

### SITIOS PARA LOS CUALES SE GENERA LA ALERTA

**ALERTA NARANJA**

**META:** Acacías, Cubarral, Cumaral, Guamal, Lejanías, Mesetas, Restrepo, Uribe, Villavicencio, Vistahermosa, Barranca de Upía, San Juanito, El Calvario, El Dorado, El Castillo, San Juan de Arama y La Macarena

**CASANARE:** Chámeza, Monterrey, Sabanalarga, Tauramena, Yopal y Villanueva.

## REGIÓN AMAZONÍA

### SITIOS PARA LOS CUALES SE GENERA LA ALERTA

**ALERTA NARANJA**

**PUTUMAYO:** Mocoa, Santiago y San Francisco

# ALERTAS METEOMARINA

## MAR CARIBE

### SITIOS PARA LOS CUALES SE GENERA LA ALERTA

#### ALERTA ROJA

#### POR VIENTO Y OLEAJE

En gran parte del área marítima incluyendo el Archipiélago de San Andrés, Providencia y Santa Catalina, se estiman condiciones adversas por incremento en la intensidad del viento y en la altura del oleaje; los vientos tendrán velocidades de 25 a 35 nudos (37 km/h - 54 km/h) y con posibilidad de ráfagas mayores, generando alturas del oleaje que oscilan entre los 2,0 a 4.0 metros. Por esta razón, se recomienda a los usuarios de pequeñas embarcaciones consultar con las Capitanías de puerto antes de zarpar.

#### ALERTA AMARILLA

#### POR PLEAMAR

Hasta el día de hoy 8 de julio del presente año, se espera una de las pleamares más significativas del mes, asociada con la marea astronómica en el litoral Caribe nacional, por lo que se sugiere a habitantes costeros estar atentos a la evolución del fenómeno.

## OCÉANO PACÍFICO

### SITIOS PARA LOS CUALES SE GENERA LA ALERTA

#### ALERTA AMARILLA

#### POR PLEAMAR

Hasta el día de hoy 8 de julio del presente año, se espera una de las pleamares más significativas del mes en el litoral Pacífico colombiano, asociada con la marea astronómica, por lo que se sugiere a habitantes costeros estar atentos a la evolución del fenómeno.

#### POR TIEMPO LLUVIOSO

Para el día de hoy se prevé tiempo lluvioso, acompañado de descargas eléctricas generando ráfagas de viento fuerte y altura del oleaje alto, en toda la cuenta del Océano Pacífico, tanto en el litoral como a mar adentro. Esta situación puede disminuir hacia las horas de la tarde y luego aumentar moderadamente en la noche. Por esta razón, se recomienda a los usuarios de pequeñas embarcaciones consultar con las Capitanías de puerto antes de zarpar.

°C: grados Celsius

m: metros

mm: milímetros

msnm: metros sobre nivel del mar

Km/h: kilómetros por hora

HLC: hora local colombiana

GOES: Geostationary Operational Environmental Satellites (Satélite Geoestacionario Operacional Ambiental).

GOES-13 es el designado GOES-Este, localizado en 75° W sobre el ecuador geográfico.

PNN: Parque Nacional Natural

SFF: Santuario de Fauna y Flora



**ALERTA ROJA. PARA TOMAR ACCIÓN** Advierte a los sistemas de prevención y atención de desastres sobre la amenaza que puede ocasionar un fenómeno con efectos adversos sobre la población, el cual requiere la atención inmediata por parte de la población y de los cuerpos de atención y socorro. Se emite una alerta sólo cuando la identificación de un evento extraordinario indique la probabilidad de amenaza inminente y cuando la gravedad del fenómeno implique la movilización de personas y equipos, interrumpiendo el normal desarrollo de sus actividades cotidianas.



**ALERTA NARANJA. PARA PREPARARSE** Indica la presencia de un fenómeno. No implica amenaza inmediata y como tanto es catalogado como un mensaje para informarse y prepararse. El aviso implica vigilancia continua ya que las condiciones son propicias para el desarrollo de un fenómeno, sin que se requiera permanecer alerta.



**ALERTA AMARILLA. PARA INFORMARSE** Es un mensaje oficial por el cual se difunde información. Por lo regular se refiere a eventos observados, reportados o registrados y puede contener algunos elementos de pronóstico a manera de orientación. Por sus características pretéritas y futuras difiere del aviso y de la alerta, y por lo general no está encaminado a alertar sino a informar.

**CONDICIONES NORMALES** Indica que no existe ninguna clase de alerta para la región o zona mencionada.

**OMAR FRANCO** | Director General

**CHRISTIAN EUSCÁTEGUI** | Jefe Oficina del Servicio de Pronósticos y Alertas

Profesionales de Turno:

Freddy GARRIDO, Juan BARRIOS, Sonia BERMÚDEZ, Daniel USECHE, Mirovan SVERKO, Mauricio TORRES, y Alberto PARDO.

<http://www.ideam.gov.co>

Correos electrónicos: [servicio@ideam.gov.co](mailto:servicio@ideam.gov.co), [alertas@ideam.gov.co](mailto:alertas@ideam.gov.co)

Calle 25D # 96B - 70, Piso 3. Bogotá, D.C., Colombia.

Teléfono: 3075625 Ext. 1334-1336.

Síguenos en:

