

INFORME TÉCNICO DIARIO Nº 192

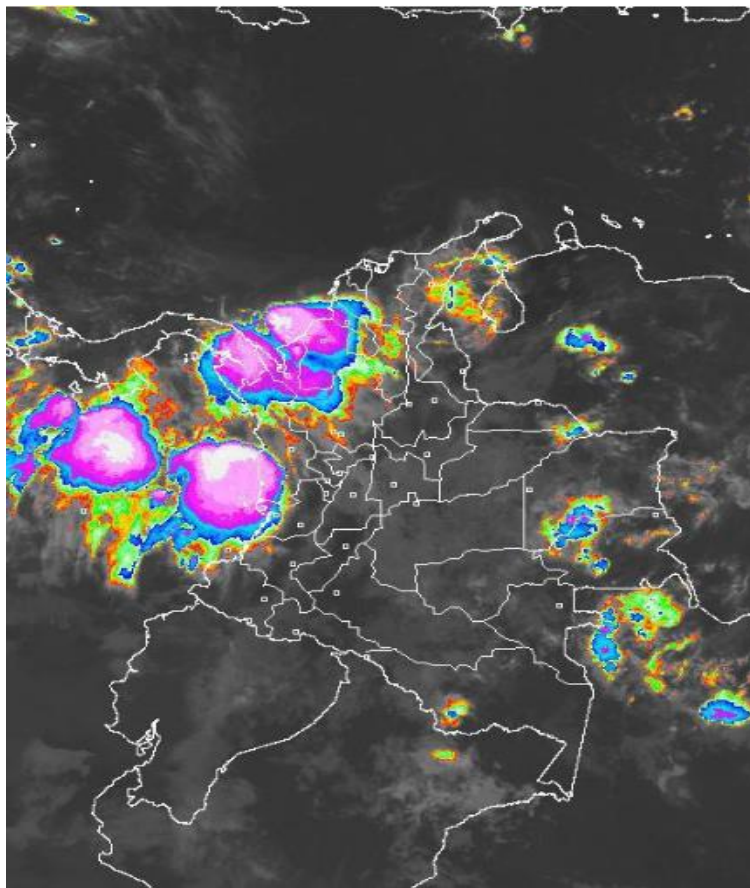
El IDEAM comunica al Sistema Nacional de Gestión del Riesgo (SNGR) y al Sistema Nacional Ambiental (SINA).

Bogotá D. C., domingo, 10 de julio de 2016

Hora de actualización:
12:00 p. m. HLC

IMAGEN SATELITAL

Canal Infrarrojo | 10 de julio de 2016 | Hora 7:45 a. m. HLC|



CONDICIONES HIDROMETEOROLÓGICAS ACTUALES

Incremento en la cantidad de las precipitaciones en las últimas 12 horas concentrándose éstas en la región Pacífica, occidente de la región Caribe, norte de la región Andina, Orinoquía y sectores de la región Amazónica. El resto del país predominó el tiempo seco.

El pronóstico para hoy anticipa tiempo seco en el archipiélago de San Andrés y Providencia y con posibilidad de elevadas temperaturas del aire a lo largo de los valles de los ríos Magdalena y Cauca y zonas del Caribe oriental. Las precipitaciones, por el contrario, se estiman, presentarán en el occidente y noroccidente del país, norte de la región Andina, oriente de la región Oriental y de la Amazonía y piedemonte llanero.

Consulte todos los días el pronóstico del tiempo y las alertas hidrometeorológicas vigentes del IDEAM, en un formato de calidad. Alrededor de las 7:30 a. m. está a disposición del público en www.ideam.gov.co.

Se puede ver también en dispositivos móviles **AQUÍ**



LO MÁS DESTACADO

ALERTA ROJA
PARA TOMAR ACCIÓN

ALERTA NARANJA
PARA PREPARARSE

ALERTA AMARILLA
PARA INFORMARSE

LLUVIAS

Aumento considerable de las precipitaciones en las últimas 24 horas. Las precipitaciones se presentaron en sectores de las regiones: Oriental; norte de la Andina; occidente de la Caribe; Pacífica y Amazonas. La máxima precipitación se registró en el municipio de Francisco Pizarro (Nariño), con 130. mm.

ALERTA ROJA

- Por niveles altos en los ríos Orinoco, Vaupés, Meta, Guaviare e Inírida.
- Por amenaza alta de deslizamientos de tierra detonados por lluvias, en sectores inestables o de alta pendiente, localizados en el municipio del Norte de Santander.
- Por alta posibilidad de incendios de la cobertura vegetal en municipios de las regiones Caribe y Andina.

ALERTA NARANJA

- Por amenaza moderada de deslizamientos de tierra detonados por lluvias, en sectores inestables o de alta pendiente, localizados en municipios de las regiones Caribe, Andina, Pacífica, y Orinoquía.
- Por moderada posibilidad de incendios de la cobertura vegetal en municipios de la región Andina.
- Por viento y oleaje en el Mar Caribe.

ALERTA AMARILLA

- Probabilidad de incrementos súbitos en los ríos del Urabá
- Probabilidad de crecientes súbitas en los ríos de alta montaña de I departamento de Antioquia, Córdoba y Sucre.
- Por tiempo lluvioso en el Océano Pacífico y mar Caribe.

PRONÓSTICO CONDICIONES METEOROLÓGICAS ESPECIALES

ÁREA DEL VOLCÁN GALERAS

A lo largo de la jornada se pronostican condiciones nubosas con precipitaciones entre ligeras y moderadas.

EL SERVICIO GEOLÓGICO COLOMBIANO reporta en nivel AMARILLO (III): CAMBIOS EN EL COMPORTAMIENTO DE LA ACTIVIDAD VOLCÁNICA. Lat: 1.55 Lon: -77.37

ELEVACIÓN (pies)	DIRECCIÓN	VELOCIDAD	
		NUDOS	Km/h
10,000	ESTE	15 - 20	27 - 36
18,000	ESTE	25 - 30	45 - 54
24,000	ESTE	20 - 25	36 - 45
30,000	ESTE	5 - 10	9 - 18

ÁREA DEL VOLCÁN NEVADO DEL HUILA

Cielo entre parcialmente nublado y nublado con lluvias intermitentes durante la jornada.

EL SERVICIO GEOLÓGICO COLOMBIANO reporta en nivel AMARILLO (III): CAMBIOS EN EL COMPORTAMIENTO DE LA ACTIVIDAD VOLCÁNICA. Lat: 2.92 Lon: -76.05

ELEVACIÓN (pies)	DIRECCIÓN	VELOCIDAD	
		NUDOS	Km/h
10,000	SURESTE	5 - 10	9 - 18
18,000	ESTE	25 - 30	45 - 54
24,000	ESTE	15 - 20	27 - 36
30,000	ESTE	15 - 20	27 - 36

ÁREA DEL VOLCÁN CERRO MACHÍN

Nubosidad variada con predominio de condiciones secas a lo largo de la jornada.

EL SERVICIO GEOLÓGICO COLOMBIANO reporta en nivel AMARILLO (III): CAMBIOS EN EL COMPORTAMIENTO DE LA ACTIVIDAD VOLCÁNICA. Lat: 4.80 Lon: -75.62

ELEVACIÓN (pies)	DIRECCIÓN	VELOCIDAD	
		NUDOS	Km/h
10,000	SURESTE	0 - 5	0 - 9
18,000	ESTE	25 - 30	45 - 54
24,000	ESTE	20 - 25	36 - 45
30,000	ESTE	15 - 20	27 - 36

ÁREA DEL VOLCÁN NEVADO DEL RUIZ

Cielo entre parcialmente nublado y nublado con precipitaciones intermitentes durante la jornada.

EL SERVICIO GEOLÓGICO COLOMBIANO reporta en nivel AMARILLO (III): CAMBIOS EN EL COMPORTAMIENTO DE LA ACTIVIDAD VOLCÁNICA. Lat: 4.89 Lon: -75.32

ELEVACIÓN (pies)	DIRECCIÓN	VELOCIDAD	
		NUDOS	Km/h
10,000	SURESTE	5 - 10	9 - 18
18,000	ESTE	20 - 25	36 - 45
24,000	ESTE	20 - 25	36 - 45
30,000	ESTE	15 - 20	27 - 36

ÁREA DEL COMPLEJO VOLCÁNICO CHILES-CERRO NEGRO DE

Nubosidad variada con predominio de condiciones secas a lo largo de la jornada.

EL SERVICIO GEOLÓGICO COLOMBIANO reporta en nivel AMARILLO (III): CAMBIOS EN EL COMPORTAMIENTO DE LA ACTIVIDAD VOLCÁNICA. Lat: 0.81 Lon: -77.93 Lat: 0.76 Lon: -77.95

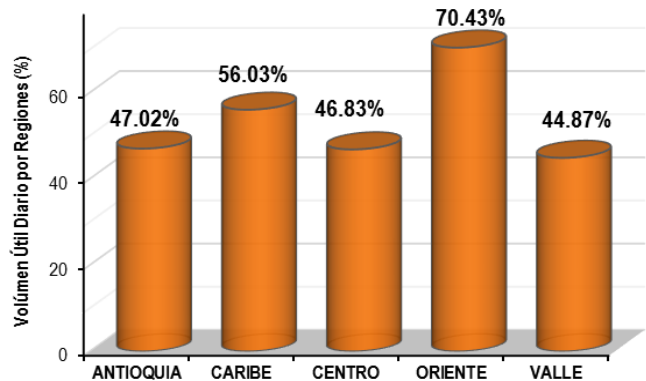
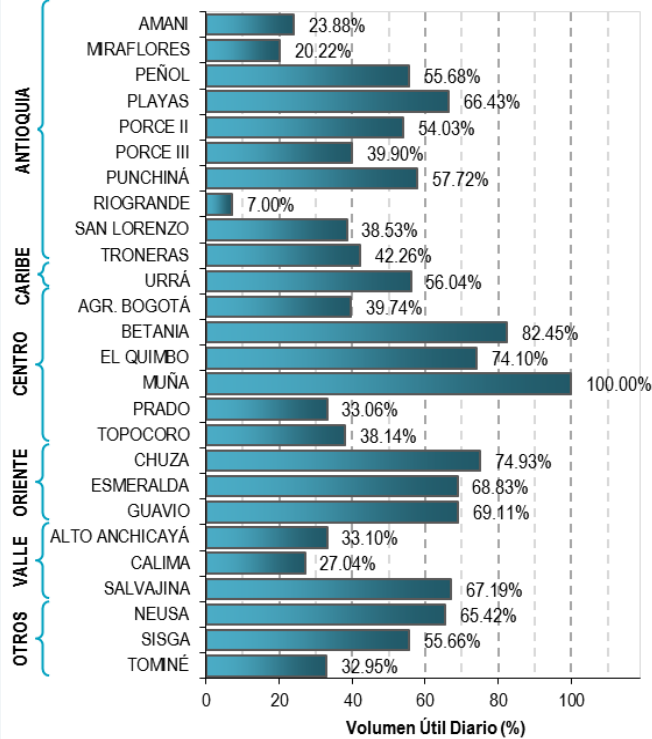
ELEVACIÓN (pies)	DIRECCIÓN	VELOCIDAD	
		NUDOS	Km/h
10,000	SURESTE	5 - 10	9 - 18
18,000	ESTE	20 - 25	36 - 45
24,000	ESTE	15 - 20	27 - 36
30,000	SURESTE	20 - 25	36 - 45

ESTADO DE LOS EMBALSES

A continuación se relaciona el volumen útil diario de los principales embalses del país (expresado en porcentaje), de acuerdo con la información reportada por XM S.A. E.S.P en la siguiente dirección electrónica:

<http://ido.xm.com.co/ido/SitePages/hidrologia.aspx?q=reservas>

VOLUMEN ÚTIL DIARIO EN LOS PRINCIPALES EMBALSES DEL PAÍS



Para estar informado diariamente de lo que pasa con el **pronóstico del tiempo y las alertas.**

Síguenos en Twitter
@IDEAMColombia



PRECIPITACIONES

A continuación se relacionan los municipios donde en las últimas 24 horas se registraron precipitaciones iguales o superiores a 20.0 mm.

DEPARTAMENTO	MUNICIPIO
AMAZONAS	Leticia (25.4),
ANTIOQUIA	San Roque (44.4), Carepa (34.7), Zaragoza (33.6), Gómez Plata (25.0),
ARAUCA	Tame (30.5), Tame (22.6),
BOYACA	Campohermoso (corregimiento de Campohermoso) (20.0),
CAQUETA	Florencia (56.4),
CASANARE	Tamara (27.8), Aguazul (24.9),
CAUCA	Timbiqui (70.0),
CHOCO	Acandí (47.6), Lloró (32.4),
CORDOBA	San Bernardo Del Viento (43.0), Chima (38.0), Ayapel (33.0), Sahagún (24.0), Planeta Rica (21.0),
GUAVIARE	San Jose del Guaviare (Mapiripán) (90.0),
NARIÑO	Francisco Pizarro (130.0), San Andrés De Tumaco (41.9), Puerres (21.4),
NORTE DE SANTANDER	Toledo (45.0),
PUTUMAYO	Puerto Caicedo (21.5),
SANTANDER	Suaita (45.0), Palmar (32.2), Mogotes (22.6),
SUCRE	Majagual (20.0),
VAUPES	Mitú (21.0),

Para estar informado diariamente de lo que pasa con el **pronóstico del tiempo y las alertas.**

Síguenos en Twitter
@IDEAMColombia



TEMPERATURAS MÁXIMAS

A continuación se relacionan los municipios donde en las últimas 24 horas se registraron temperaturas iguales o superiores a 35.0 °C.

DEPARTAMENTO	MUNICIPIO
ANTIOQUIA	Valparaíso (Fredonia) (38.0),
BOLIVAR	María La Baja (38.6), El Carmen De Bolívar (37.6), Zambrano (37.4), María La Baja (36.8), Arjona (36.4), Magangue (36.0), María La Baja (35.2),
CAUCA	Mercaderes (36.4),
CESAR	Bosconia (39.8), Valledupar (39.4), Valledupar (38.7), Agustín Codazzi (38.6),
CORDOBA	Montería (36.4), Ayapel (35.6), Chima (35.6), Planeta Rica (35.5), Ciénaga De Oro (35.3), Sahagún (35.2),
CUNDINAMARCA	Jerusalen (39.0), Puerto Salgar (38.8),
HUILA	Neiva (35.9), Agrado (35.3),
LA GUAJIRA	Urumita (39.6), Manaure (38.6), Riohacha (38.1), Uribía (36.4), Riohacha (Est. 12 Km al sur) (35.4),
MAGDALENA	Pivijay (37.2), Santa Marta (36.2),
NORTE DE SANTANDER	Cúcuta (36.8), Cúcuta (36.5), Cúcuta (35.4),
SANTANDER	Capitanejo (39), Puerto Parra (37), Barrancabermeja (36.2), Cimitarra (35.4), Palmar (35.2),
SUCRE	Sampúes (35.4),
TOLIMA	Natagaima (38.6), Ambalema (37.4), Guamo (37.4), Prado (37.0), Saldaña (37.0), ESPINAL (36.6), Flandes (35.6),

PRONÓSTICO METEOROLÓGICO

Domingo 10 y lunes 11 de julio de 2016



REGIÓN	PRONÓSTICO
SABANA DE BOGOTÁ	<p>DOMINGO En horas de la mañana cielo parcialmente cubierto con tiempo seco. En la tarde persistirán las condiciones secas en gran parte de la capital y la Sabana, salvo en algunos sectores del suroriente donde no se descartan lloviznas dispersas. En la noche cielo parcialmente cubierto con tiempo seco, excepto en zonas dispersas del oriente y sur del área donde se estiman precipitaciones ligeras y dispersas.</p> <p>LUNES Cielo parcialmente nublado con predominio de condiciones secas en la mayor parte del área, excepto en algunas zonas del suroriente donde se pronostican lloviznas en la madrugada y a mediados de la tarde.</p>
CARIBE	<p>DOMINGO En la mañana cielo entre parcialmente cubierto y cubierto con precipitaciones en sectores del Urabá, Córdoba, Sucre, Bolívar, norte de Cesar y sur de La Guajira, en el resto del área tiempo seco. En horas de la tarde prevalecerán las condiciones nubosas en la región con lluvias y tormentas eléctricas en algunos casos, en el Urabá; sur de Córdoba, Sucre, Bolívar y Atlántico; norte de Cesar y Magdalena y centro y sur de La Guajira, en el resto de la región predominio de tiempo seco. En la noche son previstas lluvias en áreas del Urabá, Córdoba, Sucre, Bolívar, Magdalena, Cesar y sur de La Guajira. Posibilidad de descargas eléctricas.</p> <p>LUNES Cielo parcialmente cubierto con tiempo seco, salvo en sectores del Urabá, Córdoba y sur de Sucre y Bolívar donde se advierten precipitaciones en la madrugada e inicios de la mañana y luego desde mediados de la tarde en adelante. En áreas de La Guajira, Cesar, Magdalena y sur de Atlántico se prevén lluvias después del mediodía con posibilidad de actividad eléctrica.</p>
ARCHIPIÉLAGO DE SAN ANDRÉS, PROVIDENCIA Y SANTA CATALINA	<p>DOMINGO En horas de la mañana se pronostican condiciones secas con cielo parcialmente cubierto. En la tarde se prevé tiempo seco con cielo entre ligera y parcialmente cubierto. En horas de la noche persistirán las condiciones secas con nubosidad variada.</p> <p>LUNES Aunque en el archipiélago se prevé tiempo seco con cielo entre ligera y parcialmente cubierto a lo largo de la jornada no se descartan lluvias esporádicas.</p>
MAR CARIBE	<p>DOMINGO Cielo entre despejado y parcialmente cubierto con predominio de tiempo seco, salvo en el área localizada enfrente del litoral del Urabá, Córdoba y Sucre donde se estiman precipitaciones entre moderadas y fuertes, inclusive no se descarta actividad eléctrica.</p> <p>LUNES En gran parte del Caribe nacional prevalecerán las condiciones secas con cielo entre despejado y parcialmente nublado, excepto en el occidente, incluida el área del archipiélago de San Andrés, Providencia y Santa Catalina y sectores próximos a la costa de Córdoba y Urabá donde se estiman lluvias de variada intensidad, acompañadas en algunos casos por tormentas eléctricas.</p>
ANDINA	<p>DOMINGO En la mañana se estiman condiciones secas con cielo entre despejado y parcialmente cubierto, salvo en zonas del norte y noroccidente de Antioquia donde se estiman precipitaciones de variada intensidad. En sectores del oriente de Boyacá y Cundinamarca y noroccidente de Tolima se prevén lloviznas dispersas. En horas de la tarde predominará el tiempo seco en la mayor parte de la región con excepción de zonas localizadas en el norte y occidente de Antioquia, sur de Santander, Norte de Santander, oriente de Boyacá, oriente y sur de Cundinamarca, Risaralda, Caldas y norte de Tolima donde se esperan precipitaciones entre ligeras y moderadas. En la noche son estimadas precipitaciones en amplios sectores de Antioquia, Santander, Norte de Santander, nororiente de Boyacá, norte, oriente y sur de Cundinamarca y Risaralda, incluso no se descartan tormentas eléctricas.</p> <p>LUNES Cielo entre parcialmente cubierto y cubierto con lluvias en horas de la madrugada y hasta entrada la mañana y luego a mediados de la tarde y por la noche en sectores de Antioquia; oriente de Boyacá y Cundinamarca y sur de Norte de Santander y Huila. En áreas de Santander, Risaralda, Caldas, Quindío y oriente de Valle del Cauca, Cauca y Nariño se estiman precipitaciones después del mediodía y por la noche.</p>

Planeando tu día?
Descarga YA y conoce...



Consúltalo a diario y únete a la Cultura del Pronóstico del IDEAM

Disponible para

PRONÓSTICO METEOROLÓGICO

Domingo 10 y lunes 11 de julio de 2016



REGIÓN	PRONÓSTICO
INSULAR PACÍFICA	<p>DOMINGO En Gorgona y Malpelo se estiman precipitaciones a diferentes horas, acompañadas en algunos casos de actividad eléctrica.</p> <p>LUNES En Gorgona y Malpelo se prevé abundante nubosidad durante la jornada con lluvias en la madrugada y primeras horas de la mañana y luego al finalizar la tarde y por la noche.</p>
PACÍFICA	<p>DOMINGO En horas de la mañana se advierten precipitaciones con tormentas eléctricas en algunos casos, en amplios sectores de Chocó, Valle del Cauca y Cauca. En la tarde se prevé abundante nubosidad con lluvias, particularmente en el norte y sur de Chocó, Valle del Cauca, suroccidente de Cauca y noroccidente de Nariño. No se descartan tormentas eléctricas. En horas de la noche se pronostican nubes densas a lo largo de la región con precipitaciones en sectores de Chocó, noroccidente de Valle del Cauca y Nariño. Posibilidad de actividad eléctrica.</p> <p>LUNES Cielo entre parcialmente cubierto y cubierto en gran parte de la región con lluvias en Chocó y Valle del Cauca, Cauca y Nariño, especialmente en horas de la madrugada, tarde y noche. Posibilidad de tormentas eléctricas.</p>
OCEANO PACÍFICO	<p>DOMINGO En el Pacífico colombiano se prevén lluvias durante la jornada, acompañadas en algunos casos de descargas eléctricas y rachas de viento.</p> <p>LUNES Cielo mayormente cubierto con tiempo lluvioso en la madrugada y primeras horas de la mañana y luego desde mediados de la tarde en adelante, especialmente en el centro y norte de la zona oceánica. No se descarta actividad eléctrica.</p>
ORINOQUIA	<p>DOMINGO En la mañana se prevén lluvias en sectores del suroccidente de Vichada y oriente de Arauca, en el resto de la región predominio de tiempo seco con nubosidad variable. En horas de la tarde prevalecerán las condiciones secas en gran parte de la región, excepto en áreas de Arauca, norte y nororiente de Casanare, norte y oriente de Meta y en Vichada donde se advierten precipitaciones entre ligeras y moderadas, acompañadas inclusive de descargas eléctricas. En la noche se prevén lluvias en Arauca, occidente de Casanare, norte y occidente de Meta y norte y oriente de Vichada con posibilidad de descargas eléctricas en algunos momentos.</p> <p>LUNES Cielo parcialmente nublado con predominio de tiempo seco, salvo en algunos sectores de Arauca, Casanare y oriente de Vichada donde se estiman precipitaciones entre ligeras y moderadas a diferentes horas. En el occidente de Meta se pronostican lluvias por la tarde y noche.</p>
AMAZONIA	<p>DOMINGO En horas de la mañana se prevé tiempo seco en gran parte del área, salvo en sectores de Guainía, Guaviare y Vaupés donde se estiman precipitaciones entre ligeras y moderadas. En la tarde se pronostican lluvias en sectores de Guainía, Guaviare, oriente de Caquetá, Vaupés y Amazonas, en el resto del área predominio de tiempo seco. En horas de la noche se pronostican lluvias en algunas zonas de Guainía, oriente de Caquetá, Vaupés y Amazonas; en el resto de la región prevalecerán las condiciones secas.</p> <p>LUNES Cielo mayormente nublado con precipitaciones a diferentes horas en Guainía, Vaupés y Amazonas. En sectores de Guaviare y oriente de Caquetá se esperan lluvias después del mediodía y por la noche, luego de una mañana seca.</p>

Planeando tu día?
Descarga YA y conoce...

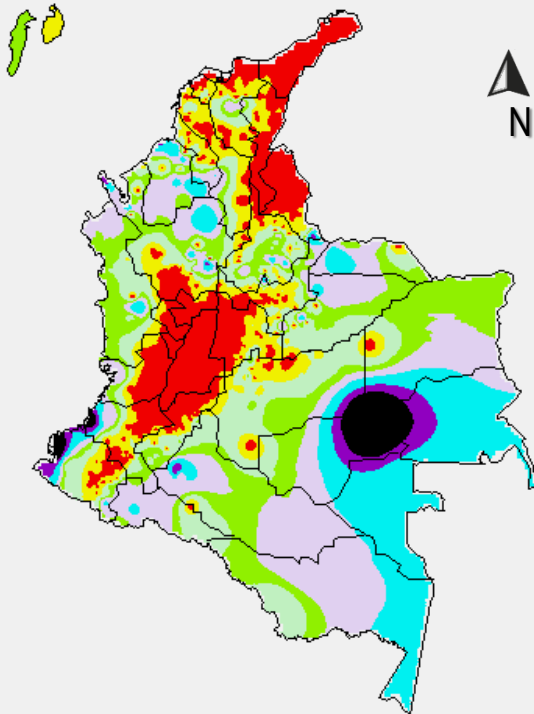


Consúltalo a diario y únete a la Cultura del Pronóstico del IDEAM

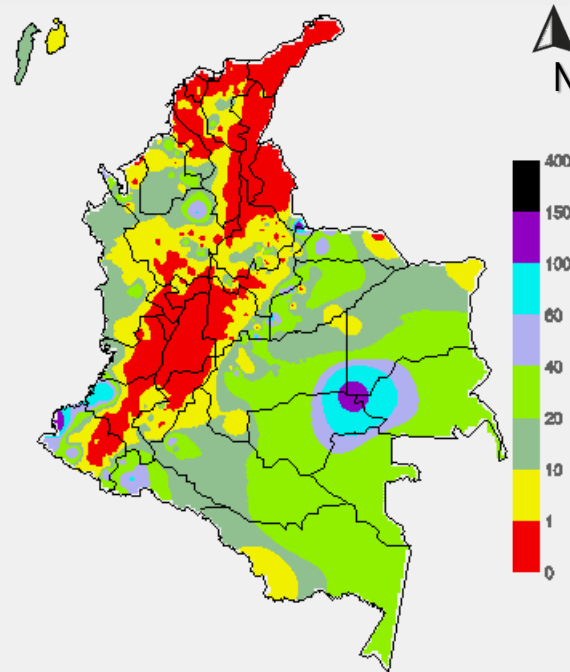
Disponible para

MAPAS DE PRECIPITACIÓN

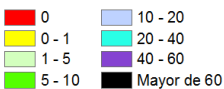
Precipitación diaria: desde las 07:00 a.m. del día sábado 09 de julio hasta las 07:00 a.m. del día domingo 10 de julio de 2016.



Precipitación de los últimos 3 días: desde las 07:00 a.m. del día jueves 07 de julio hasta las 07:00 a.m. del día domingo 10 de julio de 2016.

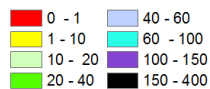


PRECIPITACIÓN EN mm



1 milímetro de precipitación equivale a 1 litro de lluvia por m²

PRECIPITACIÓN EN mm



1 milímetro de precipitación equivale a 1 litro de lluvia por m²

ALERTAS VIGENTES E INFORMACIÓN ADICIONAL

Para mayor información sobre el pronóstico del estado del tiempo, informes técnicos diarios, comunicados especiales, mapas diarios de temperaturas máximas y mínimas e información diaria de precipitación se sugiere consultar los siguientes enlaces:

- [MAPA DIARIO DE TEMPERATURA MÁXIMA.](#)
- [MAPA DIARIO DE TEMPERATURA MÍNIMA.](#)
- [INFORMACIÓN DIARIA DE PRECIPITACIÓN Y TEMPERATURA DE LOS PRINCIPALES AEROPUERTOS DEL PAÍS.](#)
- [MOAICO MAPAS DE PRECIPITACIÓN DIARIA EN MILÍMETROS.](#)

ALERTAS POR NIVELES DE LOS RÍOS

REGIÓN ORINOQUIA

SITIOS PARA LOS CUALES SE GENERA LA ALERTA

NIVELES ALTOS EN EL RÍO GUAVIARE

Se presentan incrementos súbitos de nivel en algunos afluentes de la cuenca alta del río Guaviare ubicados en sectores del piedemonte llanero tales como los ríos: Güejar, Guayabero y Ariari; por lo que persisten los niveles altos en el río Guaviare en inmediaciones del municipio de San José del Guaviare (Guaviare), con valores actuales que superan la cota de desbordamiento. El IDEAM recomienda a la población en general y a las autoridades locales tomen las medidas pertinentes ante los impactos que pueden ocasionar los altos niveles de estos ríos.

NIVELES ALTOS EN EL RÍO INIRIDA

Se mantiene esta alerta dado que continúan altos los niveles del río Inírida, los cuales han superado las cotas críticas de afectación de los sectores ribereños más bajos del municipio de Puerto Inírida. El IDEAM recomienda a la población en general y a las autoridades locales tomen las medidas pertinentes ante los impactos que pueden ocasionar los ascensos paulatinos del nivel del río.

NIVELES ALTOS EN EL RÍO META Y CRECIENTES SÚBITAS EN AFLUENTES

Como consecuencia de las lluvias intensas en los últimos días sobre sectores de la cuenca, el nivel del río Meta se mantiene en estados altos especialmente en los sectores más bajos del municipio de Puerto López. El IDEAM mantiene el llamado de atención para que pobladores ribereños se mantengan muy atentos al comportamiento de los niveles tanto del río Meta, como de sus principales afluentes tales como los ríos: **Guayuriba, Guacavía, Humea** y en especial en el río **Guatiquía**, entre otros.

NIVELES ALTOS EN EL RÍO VAUPÉS

Los niveles del río Vaupés en la población de Mitú se mantienen en ascenso y ya se reportan afectaciones en zonas ribereñas bajas del municipio. El IDEAM recomienda a la población en general y a las autoridades locales tomen las medidas pertinentes ante los impactos que pueden ocasionar los altos niveles de este río.

**ALERTA
ROJA**

ALERTAS POR NIVELES DE LOS RÍOS

REGIÓN ORINOQUIA

ALERTA ROJA	SITIOS PARA LOS CUALES SE GENERA LA ALERTA
	<p>NIVELES ALTOS EN EL RÍO ORINOCO</p> <p>Permanecen altos los niveles del río Orinoco en inmediaciones del municipio de Puerto Carreño (Vichada, ubicado en la confluencia entre los ríos Orinoco y Meta) con valores actuales que superan la cota de desbordamiento de los sectores más bajos. El IDEAM recomienda a los pobladores ribereños y autoridades locales tomen las medidas pertinentes ante los impactos que puedan ocasionar los incrementos del nivel de los ríos Orinoco y Meta.</p>

REGIÓN CARIBE

ALERTA AMARILLA	SITIOS PARA LOS CUALES SE GENERA LA ALERTA
	<p>PROBABILIDAD DE INCREMENTOS SÚBITOS EN LOS RÍOS DEL URABÁ</p> <p>Desde la madrugada de hoy, se han presentado la persistencia de precipitaciones en el Urabá antioqueño, por lo que no se descartan incrementos súbitos de carácter moderado en los niveles de los ríos Mulatos, León, Chigorodó, Carepa, Apartadó, Vijagüal, Zungo, Grande, Guadualito, Currulao y Turbo. Se recomienda a la ciudadanía en general especial atención al comportamiento en los niveles de estos ríos, dado que se pronostica continúen las lluvias en la región en la mañana de hoy.</p>

REGIÓN ANDINA

ALERTA AMARILLA	SITIOS PARA LOS CUALES SE GENERA LA ALERTA
	<p>PROBABILIDAD DE CRECIENTES SÚBITAS EN LOS RÍOS DE ALTA MONTAÑA DEL DEPARTAMENTO DE ANTIOQUIA, CÓRDOBA Y SUCRE</p> <p>Desde la madrugada de hoy, se han registrado lluvias en el norte del departamento de Antioquía y Córdoba, las cuales pueden generen incrementos de nivel en ríos, en especial los ríos San José, Tenche, El Bagre, Nechí, Taraza, y los ubicados en el sur de Córdoba como la parte alta del río Sinú entre otros. El IDEAM recomienda las autoridades locales y a la población en general estar atentos ante la probabilidad de ocurrencia de crecientes súbitas en ríos de alta pendiente del departamento de Antioquia.</p>

ALERTAS POR AMENAZAS DE INCENDIOS DE LA COBERTURA VEGETAL

ALERTA ROJA:

Amenaza Alta o muy alta de ocurrencia de incendios de la cobertura vegetal en zonas de bosques, cultivos y pastos, localizados en los siguientes municipios y sectores aledaños:

ALERTA NARANJA:

Amenaza moderada de ocurrencia de incendios de la cobertura vegetal en zonas de bosques, cultivos y pastos, localizados en los siguientes municipios y sectores aledaños:

REGIÓN CARIBE

SITIOS PARA LOS CUALES SE GENERA LA ALERTA

**ALERTA
ROJA**

ATLÁNTICO: Barranquilla, Luruaco, Puerto Colombia, Sabanalarga y Tubará.

CESAR: Agustín Codazzi, Astrea, Becerrill, El Paso, La Paz, Pueblo Bello, San Diego y Valledupar.

LA GUAJIRA: Albania, Dibulla, El Molino, Maicao, Manaure, Riohacha, Uribia, Urumita y Villanueva.

MAGDALENA: Pijiño del Carmen y Santa Ana.

Especial atención en los Parques Nacionales Naturales Macuira y Sierra Nevada de Santa Marta.

ALERTAS POR AMENAZAS DE INCENDIOS DE LA COBERTURA VEGETAL

ALERTA ROJA:

Amenaza Alta o muy alta de ocurrencia de incendios de la cobertura vegetal en zonas de bosques, cultivos y pastos, localizados en los siguientes municipios y sectores aledaños:

ALERTA NARANJA:

Amenaza moderada de ocurrencia de incendios de la cobertura vegetal en zonas de bosques, cultivos y pastos, localizados en los siguientes municipios y sectores aledaños:

REGIÓN ANDINA

SITIOS PARA LOS CUALES SE GENERA LA ALERTA

ALERTA
ROJA

CAUCA: Bolívar y Mercaderes.

CUNDINAMARCA: Chaguaní, Puerto Salgar y Útica.

NARIÑO: Albán (San José), Arboleda (Berruecos), Belén, Buesaco, Chachaguí, Colón (Génova), Consacá, El Peñol, El Tablón, El Tambo, Guachucal, Guaitarilla, Imués, La Cruz, La Florida, La Llanada, La Unión, Linares, Los Andes (Sotomayor), Nariño, Ospina, Pasto, Pupiales, Samaniego, San Bernardo, San Lorenzo, San Pedro de Cartago (Cartago), Santa Cruz (Guachavés), Sapuyes, Tangua, Túquerres y Yacuanquer.

NORTE DE SANTANDER: Ábrego, La Playa y Ocaña.

REGIÓN ANDINA

SITIOS PARA LOS CUALES SE GENERA LA ALERTA

ALERTA
NARANJA

ANTIOQUIA: Puerto Berrío, Yondó (Casabe).

CAUCA: La Sierra.

NARIÑO: Aldana, Cuaspud (Carlosama), Cumbal, Funes, Iles, Mallama (Piedrancha), Sandoná y Taminango.

SANTANDER: Guaca y Matanza.

Especial atención en el Parque Nacional Natural Galeras.

ALERTAS POR AMENAZAS DE DESLIZAMIENTO

ALERTA ROJA:

Amenaza alta a muy alta por deslizamientos de tierra detonados por lluvias, localizados en los siguientes municipios:

ALERTA NARANJA:

Amenaza moderada por deslizamientos de tierra detonados por lluvias, localizados en los siguientes municipios:

REGIÓN CARIBE

SITIOS PARA LOS CUALES SE GENERA LA ALERTA

ALERTA NARANJA

CÓRDOBA: Buenavista y Montelíbano.

REGIÓN ANDINA

SITIOS PARA LOS CUALES SE GENERA LA ALERTA

ALERTA ROJA

NORTE DE SANTANDER: Chitagá y Toledo.

REGIÓN ANDINA

SITIOS PARA LOS CUALES SE GENERA LA ALERTA

ALERTA NARANJA

BOYACÁ: . Campohermoso, Chivor, Cubará, Macanal, Páez, San Luis de Gaceno, Aquitania, Labranzagrande y Santa María.

CUNDINAMARCA: Gachalá, Guayabetal, Medina, Paratebueno, Quetame, Ubalá y Gutiérrez.

SANTANDER: Chima

REGIÓN PACÍFICA

SITIOS PARA LOS CUALES SE GENERA LA ALERTA

ALERTA NARANJA

CAUCA: López, El Tambo y Timbiquí.

CHOCÓ: Alto Baudó (Pie de Pato), Atrato (Yuto), Bagadó, Bahía Solano (Mutis), Bojayá (Bellavista), Cértegui, Condoto, Lloró, Medio San Juan (Andagoya), Nuquí y Tadó.

NARIÑO: Córdoba, Puerres, Mosquera, Tumaco, Santa Bárbara (Iscuandé), Francisco Pizarro (Salahonda) y Roberto Payán (San José).

ALERTAS POR AMENAZAS DE DESLIZAMIENTO

ALERTA ROJA:

Amenaza alta a muy alta por deslizamientos de tierra detonados por lluvias, localizados en los siguientes municipios:

ALERTA NARANJA:

Amenaza moderada por deslizamientos de tierra detonados por lluvias, localizados en los siguientes municipios:

REGIÓN ORINOQUÍA

SITIOS PARA LOS CUALES SE GENERA LA ALERTA

ALERTA NARANJA

META: Acacías, Cubarral, Cumaral, Guamal, Lejanías, Mesetas, Restrepo, Uribe, Villavicencio, Vistahermosa, Barranca de Upía, San Juanito, El Calvario, El Dorado, El Castillo, San Juan de Arama y La Macarena

CASANARE: Chámeza, Monterrey, Sabanalarga, Tauramena, Yopal y Villanueva.

ALERTAS METEOMARINA

MAR CARIBE

SITIOS PARA LOS CUALES SE GENERA LA ALERTA

ALERTA NARANJA

POR VIENTO Y OLEAJE

En gran parte del área marítima incluyendo el Archipiélago de San Andrés, Providencia y Santa Catalina, se estiman condiciones adversas por incremento en la intensidad del viento y en la altura del oleaje; los vientos tendrán velocidades de 25 a 35 nudos (37 km/h - 54 km/h) y con posibilidad de ráfagas mayores, generando alturas del oleaje que oscilan entre los 3,0 a 4.0 metros. Por esta razón, se recomienda a los usuarios de pequeñas embarcaciones consultar con las Capitanías de puerto antes de zarpar.

ALERTA AMARILLA

POR TIEMPO LLUVIOSO

En amplios sectores del suroccidente del mar Caribe nacional, particularmente frente a la costa del Urabá, Córdoba y Sucre se prevén lluvias durante la jornada con posibilidad en algunos casos de tormentas eléctricas y rachas de viento, por lo que se sugiere a pescadores y usuarios de embarcaciones de poco calado consultar con las Capitanías de puerto antes de zarpar.

OCÉANO PACÍFICO

SITIOS PARA LOS CUALES SE GENERA LA ALERTA

ALERTA AMARILLA

POR TIEMPO LLUVIOSO

Para el día de hoy en amplios sectores del Pacífico colombiano se prevén condiciones lluviosas durante la jornada con posibilidad en algunos casos de tormentas eléctricas y ráfagas de viento, por lo que se sugiere a pescadores y usuarios de embarcaciones de poco calado consultar con las Capitanías de puerto antes de zarpar.

°C: grados Celsius

m: metros

mm: milímetros

msnm: metros sobre nivel del mar

Km/h: kilómetros por hora

HLC: hora local colombiana

GOES: Geostationary Operational Environmental Satellites (Satélite Geoestacionario Operacional Ambiental).

GOES-13 es el designado GOES-Este, localizado en 75° W sobre el ecuador geográfico.

PNN: Parque Nacional Natural

SFF: Santuario de Fauna y Flora



ALERTA ROJA. PARA TOMAR ACCIÓN Advierte a los sistemas de prevención y atención de desastres sobre la amenaza que puede ocasionar un fenómeno con efectos adversos sobre la población, el cual requiere la atención inmediata por parte de la población y de los cuerpos de atención y socorro. Se emite una alerta sólo cuando la identificación de un evento extraordinario indique la probabilidad de amenaza inminente y cuando la gravedad del fenómeno implique la movilización de personas y equipos, interrumpiendo el normal desarrollo de sus actividades cotidianas.



ALERTA NARANJA. PARA PREPARARSE Indica la presencia de un fenómeno. No implica amenaza inmediata y como tanto es catalogado como un mensaje para informarse y prepararse. El aviso implica vigilancia continua ya que las condiciones son propicias para el desarrollo de un fenómeno, sin que se requiera permanecer alerta.



ALERTA AMARILLA. PARA INFORMARSE Es un mensaje oficial por el cual se difunde información. Por lo regular se refiere a eventos observados, reportados o registrados y puede contener algunos elementos de pronóstico a manera de orientación. Por sus características pretéritas y futuras difiere del aviso y de la alerta, y por lo general no está encaminado a alertar sino a informar.

CONDICIONES NORMALES Indica que no existe ninguna clase de alerta para la región o zona mencionada.

OMAR FRANCO | Director General

CHRISTIAN EUSCÁTEGUI | Jefe Oficina del Servicio de Pronósticos y Alertas

Profesionales de Turno:

Sonia BERMUDEZ, Oscar MARINEZ, María Inés CUBILLOS, Daniel USECHE y Mirovan SVERKO.

<http://www.ideam.gov.co>

Correos electrónicos: servicio@ideam.gov.co, alertas@ideam.gov.co

Calle 25D # 96B - 70, Piso 3. Bogotá, D.C., Colombia.

Teléfono: 3075625 Ext. 1334-1336.

Síguenos en:

