

INFORME TÉCNICO

# DIARIO N° 196

El IDEAM comunica al Sistema Nacional de Gestión del Riesgo (SNGR) y al Sistema Nacional Ambiental (SINA).

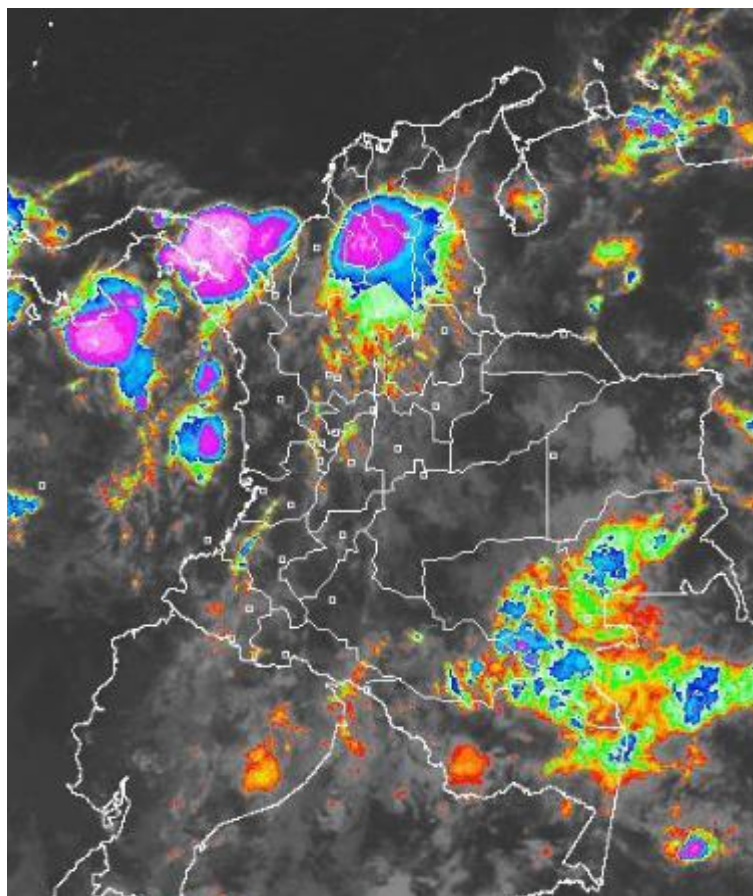
Bogotá D. C., jueves 14 de julio de 2016.

Hora de actualización:  
12:15 p.m. HLC



## IMAGEN SATELITAL

Canal Infrarrojo | 14 de julio de 2016 | Hora 7:18 a.m. HLC



## CONDICIONES HIDROMETEOROLÓGICAS ACTUALES

En la madrugada se reportaron lluvias con tormentas eléctricas dispersas en el sur de Cesar y Bolívar; Sucre; Córdoba; Antioquia; Santander; Norte de Santander; Chocó; norte de Cundinamarca; oriente de Vichada y Caquetá; Guainía; Guaviare; Vaupés y Amazonas, en el resto del país prevaleció el tiempo seco.

El pronóstico nos indica que durante los siguientes días tenderán a persistir las condiciones secas, excepto en áreas localizadas en el centro y occidente de la región Caribe, norte de la Andina, a lo largo de la región Pacífica, norte y occidente de la Orinoquia y centro y oriente de la Amazonia donde se advierten precipitaciones, acompañadas en algunos casos de tormentas eléctricas.



Consulte todos los días el pronóstico del tiempo y las alertas hidrometeorológicas vigentes del IDEAM, en un formato de calidad. Alrededor de las 7:30 a. m. está a disposición del público en [www.ideam.gov.co](http://www.ideam.gov.co).

Se puede ver también en dispositivos móviles **AQUÍ**



# LO MÁS DESTACADO

**ALERTA ROJA  
PARA TOMAR ACCIÓN**

**ALERTA NARANJA  
PARA PREPARARSE**

**ALERTA AMARILLA  
PARA INFORMARSE**

## LLUVIAS

- En las últimas 24 horas se presentó un nuevo incremento en las precipitaciones a nivel nacional, lo cuales se concentraron hacia occidente del país en especial el departamento de Chocó y en algunos sectores de las regiones Caribe y Nariño.
- El mayor volumen se registró en el municipio de Medio San Juan (Chocó) con 105.7 mm.

## ALERTA ROJA

- Por niveles altos en los ríos Guaviare, Inírida, Meta y Orinoco.
- Por probabilidad de incrementos súbitos de nivel en los afluentes del río Meta.
- Por alta posibilidad de incendios de la cobertura vegetal en algunos municipios de los departamentos de Atlántico, Antioquia, Cauca, Cundinamarca, Huila, Nariño, Norte Santander, Santander, Valle del Cauca, Cesar, La Guajira, Magdalena, Sucre.
- Por deslizamientos en el Departamento de Norte de Santander en los municipios de Chitagá y Toledo.

## ALERTA NARANJA

- Por amenaza moderada de deslizamientos de tierra detonados por lluvias, en sectores inestables o de alta pendiente, localizados en varios municipios de las regiones Andina, Pacífica y Orinoquía.
- Por moderada posibilidad de incendios de la cobertura vegetal en algunos municipios de las regiones Caribe y Andina.
- Por tiempo lluvioso en el Océano Pacífico colombiano.
- Por viento y oleaje en el Mar Caribe colombiano.

## ALERTA AMARILLA

- Por crecientes súbitas en los departamentos de Antioquía, Córdoba y Sucre, Por probabilidad de crecientes súbitas en los ríos de alta pendiente como el San Jorge. Tenche, El Bagre, Nechí, Tarazá.
- La alerta se extiende para las quebradas y principales afluentes al río Cauca, en especial la quebrada La Liboriana y el río San Juan, en el sector comprendido entre los municipios de Andes y Puerto Valdivia.

# PRONÓSTICO CONDICIONES METEOROLÓGICAS ESPECIALES

## ÁREA DEL VOLCÁN GALERAS

Cielo entre parcialmente nublado y nublado con lluvias intermitentes durante la jornada.

EL SERVICIO GEOLÓGICO COLOMBIANO reporta en nivel AMARILLO (III): CAMBIOS EN EL COMPORTAMIENTO DE LA ACTIVIDAD VOLCÁNICA. Lat: 1.55 Lon: -77.37

ELEVACIÓN (pies)	DIRECCIÓN	VELOCIDAD	
		NUDOS	Km/h
10,000	SURESTE	5 - 10	9 - 18
18,000	ESTE	20 - 25	36 - 45
24,000	ESTE	15 - 20	27 - 36
30,000	ESTE	15 - 20	27 - 36

## ÁREA DEL VOLCÁN NEVADO DEL HUILA

En el día predominio de tiempo seco con cielo parcialmente nublado, al atardecer y durante la noche se prevén lluvias dispersas.

EL SERVICIO GEOLÓGICO COLOMBIANO reporta en nivel AMARILLO (III): CAMBIOS EN EL COMPORTAMIENTO DE LA ACTIVIDAD VOLCÁNICA. Lat: 2.92 Lon: -76.05

ELEVACIÓN (pies)	DIRECCIÓN	VELOCIDAD	
		NUDOS	Km/h
10,000	SURESTE	0 - 5	0 - 9
18,000	ESTE	20 - 25	36 - 45
24,000	ESTE	20 - 25	36 - 45
30,000	NORESTE	10 - 15	18 - 27

## ÁREA DEL VOLCÁN CERRO MACHÍN

Cielo entre parcialmente nublado y nublado con lluvias intermitentes durante la jornada.

EL SERVICIO GEOLÓGICO COLOMBIANO reporta en nivel AMARILLO (III): CAMBIOS EN EL COMPORTAMIENTO DE LA ACTIVIDAD VOLCÁNICA. Lat: 4.80 Lon: -75.62

ELEVACIÓN (pies)	DIRECCIÓN	VELOCIDAD	
		NUDOS	Km/h
10,000	SURESTE	0 - 5	0 - 9
18,000	SURESTE	15 - 20	27 - 36
24,000	ESTE	15 - 20	27 - 36
30,000	NORESTE	10 - 15	18 - 27

## ÁREA DEL VOLCÁN NEVADO DEL RUIZ

En el área se espera abundante nubosidad con precipitaciones a diferentes horas.

EL SERVICIO GEOLÓGICO COLOMBIANO reporta en nivel AMARILLO (III): CAMBIOS EN EL COMPORTAMIENTO DE LA ACTIVIDAD VOLCÁNICA. Lat: 4.89 Lon: -75.32

ELEVACIÓN (pies)	DIRECCIÓN	VELOCIDAD	
		NUDOS	Km/h
10,000	SURESTE	5 - 10	9 - 18
18,000	SURESTE	15 - 20	27 - 36
24,000	ESTE	15 - 20	27 - 36
30,000	NORESTE	5 - 10	9 - 18

## ÁREA DEL COMPLEJO VOLCÁNICO CHILES-CERRO NEGRO DE

Cielo entre parcialmente nublado y nublado con lluvias intermitentes durante la jornada.

EL SERVICIO GEOLÓGICO COLOMBIANO reporta en nivel AMARILLO (III): CAMBIOS EN EL COMPORTAMIENTO DE LA ACTIVIDAD VOLCÁNICA. Lat: 0.81 Lon: -77.93 Lat: 0.76 Lon: -77.95

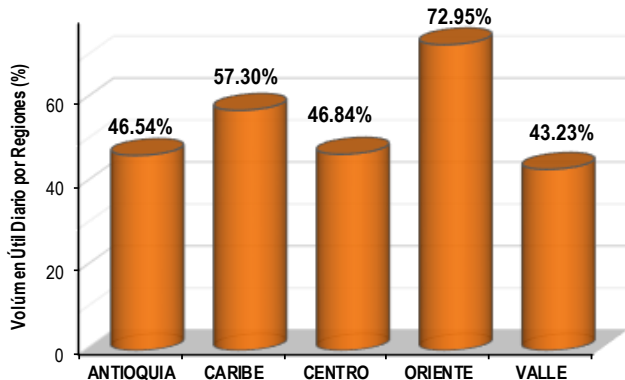
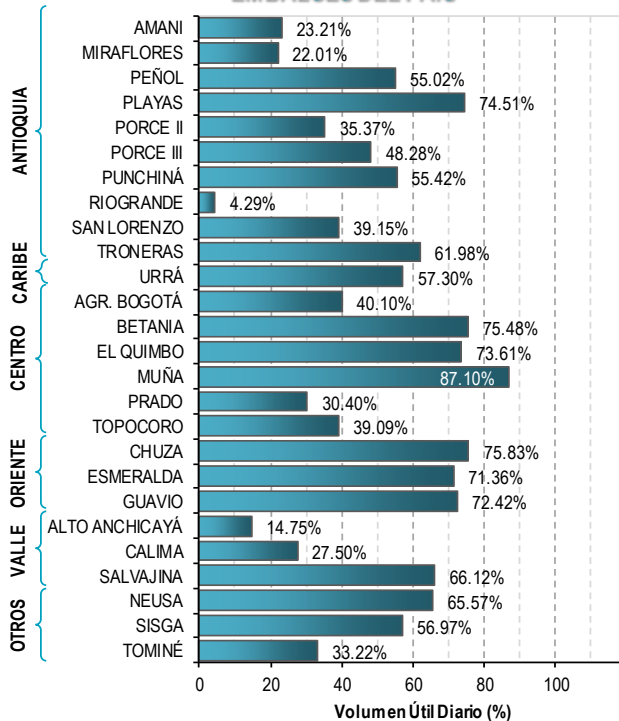
ELEVACIÓN (pies)	DIRECCIÓN	VELOCIDAD	
		NUDOS	Km/h
10,000	SURESTE	0 - 5	0 - 9
18,000	ESTE	20 - 25	36 - 45
24,000	ESTE	15 - 20	27 - 36
30,000	NORESTE	10 - 15	18 - 27

# ESTADO DE LOS EMBALSES

A continuación se relaciona el volumen útil diario de los principales embalses del país (expresado en porcentaje), de acuerdo con la información reportada por XM S.A. E.S.P en la siguiente dirección electrónica:

<http://ido.xm.com.co/ido/SitePages/hidrologia.aspx?q=reservas>

## VOLUMEN ÚTIL DIARIO EN LOS PRINCIPALES EMBALSES DEL PAÍS



Para estar informado diariamente de lo que pasa con el **pronóstico del tiempo y las alertas.**

Síguenos en Twitter  
**@IDEAMColombia**



## PRECIPITACIONES

A continuación se relacionan los municipios donde en las últimas 24 horas se registraron precipitaciones iguales o superiores a 20.0 mm.

DEPARTAMENTO	MUNICIPIO
ANTIOQUIA	Santo Domingo (50.0), Gómez Plata (30.0), Pto Berrío (27.1), Alejandría (21.4), Concepción (21.0).
ARAUCA	Arauca (22.0), Arauquita(22,0),
ATLANTICO	Suan (90.0).
BOLÍVAR	San Estanislao (40.0), San Pablo (36.7), Magangué (20.0)
CAUCA	Guapi (20.3),
CESÁR	Gamarra (38.0),
CHOCÓ	<b>Medio San Juan (105.7)</b> , Istmina (57.0), Quibdó (52.6),
MAGDALENA	Santa Marta (54.0),
NARIÑO	Barbacoas (60.0), Puerres (25.6)
PUTUMAYO	Pto Leguízamo (33.0), Pto Guzmán (31.7), Mocoa (26.1), San Francisco (23.6), Villagarzón (22.30).
SANTANDER	Sabana de Torres (42.0).
SUCRE	Majagual (30.0), Sucre (27.0).
VAUPÉS	Mitú (34.0).

Para estar informado diariamente de lo que pasa con el **pronóstico del tiempo y las alertas.**

Síguenos en Twitter  
**@IDEAMColombia**



## TEMPERATURAS MÁXIMAS

A continuación se relacionan los municipios donde en las últimas 24 horas se registraron temperaturas iguales o superiores a 35.0 °C.

DEPARTAMENTO	MUNICIPIO
ATLANTICO	Manatí (37.6).
BOLIVAR	María La Baja (38.0), Zambrano (36.0), María La Baja - San Pablo (35.6), El Carmen de Bolívar (35.0).
CESAR	<b>Bosconia (41.0)</b> , Valledupar – El Callao (38.4), Valledupar – Apto Alfonso López (37.6), Agustín Codazzi (35.0),
HUILA	Neiva (36.1), Agrado (35.3).
LA GUAJIRA	Manaure (38.2), Urumita (37.8), Riohacha (36.4), Riohacha -Estación 12 Km al sur (35.6), Hatonuevo (35.4).
MAGDALENA	Pivijay (36.4), Santa Marta (35.0)
NORTE DE SANTANDER	Cúcuta (36.8).
SANTANDER	Puerto Parra (36.4).
TOLIMA	Natagaima (38.4), Ambalema (35.6).

# PRONÓSTICO METEOROLÓGICO

Jueves 14 y viernes 15 de julio de 2016



REGIÓN	PRONÓSTICO
<b>SABANA DE BOGOTÁ</b>	<p><b>JUEVES</b></p> <p>En horas de la mañana cielo mayormente cubierto con tiempo seco, excepto en algunos sectores del suroriente donde se estiman precipitaciones ligeras y dispersas.</p> <p>En la tarde cielo mayormente nublado con lloviznas en algunas zonas del norte y suroriente de la ciudad y nororiente de la Sabana; en el resto del área predominaran las condiciones secas.</p> <p>En horas de la noche cielo parcialmente cubierto y predominio de tiempo seco en la mayor parte del área, salvo en sectores del oriente y sur de la ciudad donde se prevén lluvias ligeras y dispersas.</p> <p><b>VIERNES</b></p> <p>Cielo mayormente cubierto y predominio de tiempo seco en gran parte de la ciudad, excepto en algunos sectores del suroriente y sur donde se estiman precipitaciones ligeras en la madrugada e inicios de la mañana y luego a mediados de la tarde.</p>
<b>CARIBE</b>	<p><b>JUEVES</b></p> <p>En la mañana se estiman condiciones secas, salvo en áreas del Urabá, Córdoba y sur de Sucre, Bolívar, Magdalena y Cesar donde se pronostican lluvias entre ligeras y moderadas.</p> <p>En horas de la tarde se estiman precipitaciones de variada intensidad, acompañadas de tormentas eléctricas en algunos casos en áreas del sur de La Guajira, Cesar, Magdalena, centro y norte de Bolívar, Atlántico, Sucre, Córdoba y Urabá.</p> <p>En la noche cielo mayormente cubierto con lluvias en algunos sectores de Cesar; Magdalena; sur de Atlántico y Sucre; centro y sur de Bolívar, Córdoba y Urabá. No se descarta actividad eléctrica.</p> <p><b>VIERNES</b></p> <p>En la mañana gran parte de la región se mantendrá con cielo parcialmente cubierto y lluvias de variada intensidad en el Urabá, Córdoba, Sucre y Bolívar. En la tarde y noche se estima incremento en la intensidad de las lluvias en los departamentos antes mencionados y se reactivarán en sectores de Magdalena, Cesar y Atlántico.</p>
<b>ARCHIPIÉLAGO DE SAN ANDRÉS, PROVIDENCIA Y SANTA CATALINA</b>	<p><b>JUEVES</b></p> <p>En horas de la mañana predominará el tiempo seco con cielo parcialmente cubierto, aunque no se descartan algunas lloviznas esporádicas.</p> <p>En la tarde cielo entre ligera y parcialmente nublado con predominio de condiciones secas.</p> <p>En horas de la noche nubosidad variada con precipitaciones ocasionales.</p> <p><b>VIERNES</b></p> <p>Cielo mayormente cubierto con lluvias intermitentes a lo largo de la jornada.</p>
<b>MAR CARIBE</b>	<p><b>JUEVES</b></p> <p>En la mayor parte de la zona marítima colombiana se prevé tiempo seco con cielo entre despejado y parcialmente cubierto, salvo en sectores localizados frente de la costa de Córdoba y Urabá donde se esperan precipitaciones de variada intensidad, acompañadas en algunos casos de descargas eléctricas. En el área del archipiélago de San Andrés y Providencia se pronostican lluvias esporádicas por la noche.</p> <p><b>VIERNES</b></p> <p>En gran parte del Caribe nacional prevalecerán las condiciones secas con cielo entre despejado y parcialmente nublado, excepto en el occidente, incluida el área del archipiélago de San Andrés, Providencia y Santa Catalina y sectores próximos a la costa del Urabá donde se estiman lluvias de variada intensidad con posibilidad de actividad eléctrica.</p>
<b>ANDINA</b>	<p><b>JUEVES</b></p> <p>En la mañana se prevé abundante nubosidad en la región con lluvias de variada intensidad en sectores del norte de Antioquia, Santander y Norte de Santander; en sectores del occidente de Boyacá, sur de Cundinamarca y oriente de Nariño se estiman lloviznas dispersas; en el resto del área predominio de tiempo seco.</p> <p>En horas de la tarde se estiman precipitaciones en áreas de Antioquia, Santander, Norte de Santander, norte, oriente y sur de Cundinamarca, Boyacá, Caldas, Risaralda y norte de Tolima. En el sur de Huila y oriente de Cauca y Nariño se prevén lloviznas dispersas.</p> <p>En la noche predominio de tiempo seco en la mayor parte de la región, salvo en sectores de Antioquia; Santander; Norte de Santander; oriente de Boyacá, Cauca y Nariño; norte y oriente de Cundinamarca y sur de Huila donde se estiman precipitaciones entre ligeras y moderadas.</p> <p><b>VIERNES</b></p> <p>En la mañana cielo parcialmente cubierto con tiempo seco sobre la mayor parte de la región, excepto en áreas de Antioquia, Santander, Norte de Santander y oriente de Boyacá y Cundinamarca donde se advierten precipitaciones. En horas de la tarde y noche son estimadas precipitaciones en Antioquia, Santander, Boyacá, norte y sur de Cundinamarca, Cauca, Nariño y sur de Huila. Posibilidad de descargas eléctricas.</p>

Planeando tu día?  
Descarga YA y conoce...



Consúltalo a diario y únete a la Cultura del Pronóstico del IDEAM

Disponible para  

# PRONÓSTICO METEOROLÓGICO

Jueves 14 y viernes 15 de julio de 2016



REGIÓN	PRONÓSTICO
INSULAR PACÍFICA	<p><b>JUEVES</b></p> <p>En Gorgona y Malpelo se advierte nubosidad variada con predominio de tiempo seco durante el día, en la noche se prevén lluvias de variada intensidad.</p>
	<p><b>VIERNES</b></p> <p>En Malpelo y Gorgona se estiman precipitaciones desde temprano y hasta entrada la tarde, luego predominará el tiempo seco. No se descarta actividad eléctrica.</p>
PACÍFICA	<p><b>JUEVES</b></p> <p>En horas de la mañana prevalecerán las condiciones secas en la mayor parte de la región, salvo en el norte de Chocó y en sectores de Cauca donde se esperan lluvias entre ligeras y moderadas.</p> <p>En la tarde se estima incremento de la nubosidad a lo largo de la región con precipitaciones en el centro y sur de Chocó, Valle del Cauca, Cauca y Nariño, acompañadas en algunos casos de tormentas eléctricas.</p> <p>En horas de la noche se prevén lluvias en amplios sectores de Chocó, noroccidente de Valle del Cauca, suroccidente de Cauca y Nariño. Posibles tormentas eléctricas.</p>
	<p><b>VIERNES</b></p> <p>Cielo mayormente cubierto con lluvias en zonas de Chocó y Valle del Cauca durante la mañana. En horas de la tarde y noche se estiman precipitaciones a lo largo de la región, las lluvias de mayor intensidad previstas en Chocó, Valle del Cauca y Nariño. Posibilidad de descargas eléctricas.</p>
OCEANO PACÍFICO	<p><b>JUEVES</b></p> <p>Cielo mayormente cubierto con predominio de tiempo lluvioso en el centro y norte del área, particularmente en alta mar, inclusive no se descarta actividad eléctrica.</p>
	<p><b>VIERNES</b></p> <p>Cielo mayormente nublado con lluvias principalmente en el norte y centro de la zona oceánica en la madrugada, primeras horas de la mañana y luego finalizando la tarde y por la noche, las lluvias más intensas previstas en alta mar con posibilidad de actividad eléctrica.</p>
ORINOQUIA	<p><b>JUEVES</b></p> <p>En la mañana nubosidad variada con tiempo seco, excepto en sectores del sur y suroccidente de Vichada, oriente de Casanare y oriente y occidente del Meta donde se estiman precipitaciones ligeras y dispersas.</p> <p>En horas de la tarde se prevén lluvias en sectores de Arauca, centro y oriente de Vichada, Casanare y Meta con posibilidad en algunos casos de tormentas eléctricas.</p> <p>En la noche cielo mayormente cubierto con precipitaciones en el occidente de Arauca, norte y oriente de Vichada, occidente de Casanare y occidente y norte y oriente del Meta. No se descartan tormentas eléctricas.</p>
	<p><b>VIERNES</b></p> <p>Cielo mayormente nublado con tiempo seco durante la mañana, excepto en sectores de Arauca, Vichada y Meta donde se estiman precipitaciones. En horas de la tarde y noche se pronostican lluvias en áreas del oriente de Vichada y occidente de Arauca, Casanare y Meta.</p>
AMAZONIA	<p><b>JUEVES</b></p> <p>En horas de la mañana nubosidad variada con lluvias en sectores del centro y occidente de Guainía, Guaviare, Vaupés, Amazonas, oriente de Caquetá y occidente y oriente de Putumayo. No se descarta actividad eléctrica.</p> <p>En la tarde prevalecerán las condiciones nubosas con precipitaciones especialmente en áreas de Caquetá, Vaupés, Guainía y Amazonas, inclusive no se descartan tormentas eléctricas.</p> <p>En horas de la noche se pronostican lluvias en amplios sectores de la región, las precipitaciones de mayor consideración estimadas en Amazonas, Vaupés, Guainía y oriente de Caquetá.</p>
	<p><b>VIERNES</b></p> <p>En la mayor parte de la región predominarán las condiciones secas, salvo en sectores de Guaviare, Guainía, Amazonas, Vaupés y oriente de Caquetá donde se prevén lluvias en la madrugada y luego desde mediados de la tarde en adelante. Probables tormentas eléctricas.</p>

Planeando tu día?  
Descarga YA y conoce...

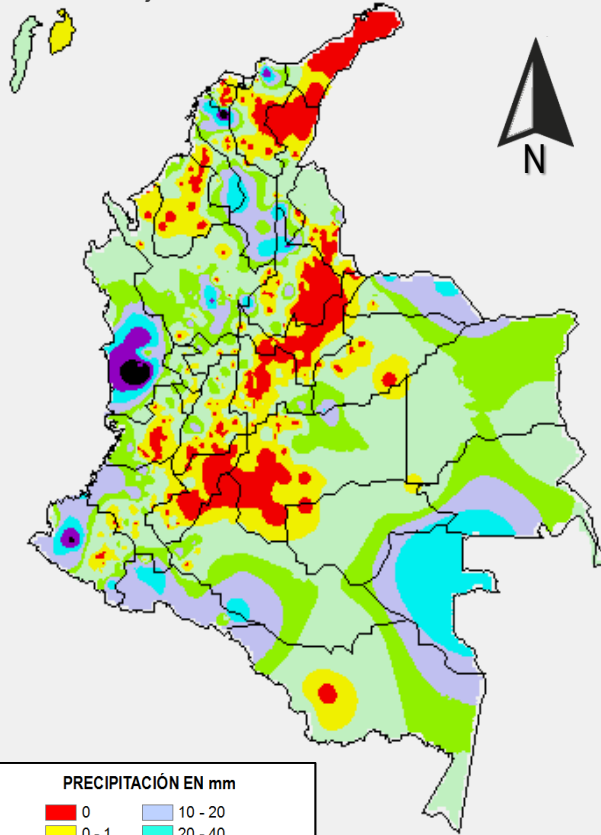


Consúltalo a diario y únete a la Cultura del Pronóstico del IDEAM

Disponible para  

# MAPAS DE PRECIPITACIÓN

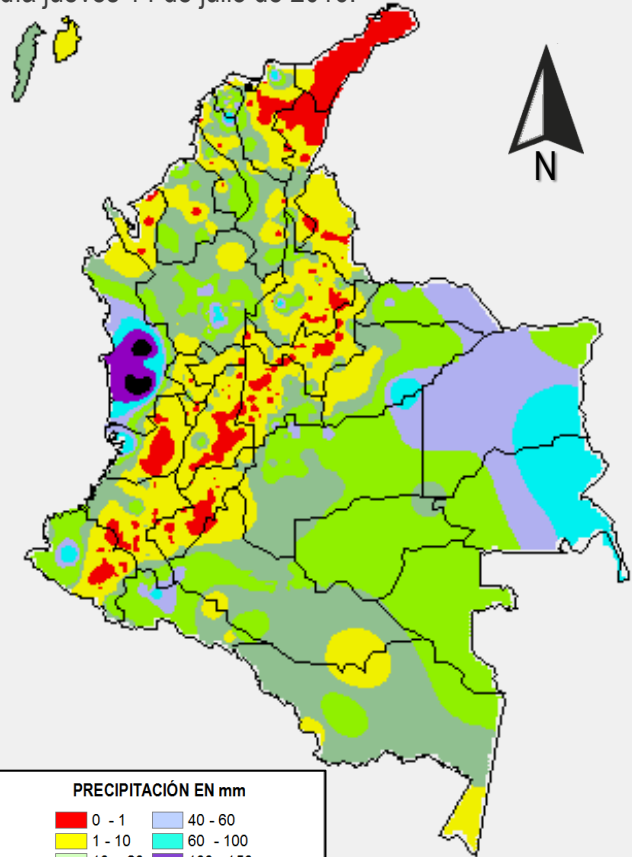
**Precipitación diaria:** desde las 07:00 a.m. del día miércoles 13 de julio hasta las 07:00 a.m. del día jueves 14 de julio de 2016.



PRECIPITACIÓN EN mm	
0	10 - 20
0 - 1	20 - 40
1 - 5	40 - 60
5 - 10	Mayor de 60

1 milímetro de precipitación equivale a 1 litro de lluvia por m<sup>2</sup>

**Precipitación de los últimos 3 días:** desde las 07:00 a.m. del día lunes 11 de julio hasta las 07:00 a.m. del día jueves 14 de julio de 2016.



PRECIPITACIÓN EN mm	
0 - 1	40 - 60
1 - 10	60 - 100
10 - 20	100 - 150
20 - 40	150 - 400

1 milímetro de precipitación equivale a 1 litro de lluvia por m<sup>2</sup>

## ALERTAS VIGENTES E INFORMACIÓN ADICIONAL

Para mayor información sobre el pronóstico del estado del tiempo, informes técnicos diarios, comunicados especiales, mapas diarios de temperaturas máximas y mínimas e información diaria de precipitación se sugiere consultar los siguientes enlaces:

- [MAPA DIARIO DE TEMPERATURA MÁXIMA.](#)
- [MAPA DIARIO DE TEMPERATURA MÍNIMA.](#)
- [INFORMACIÓN DIARIA DE PRECIPITACIÓN Y TEMPERATURA DE LOS PRINCIPALES AEROPUERTOS DEL PAÍS.](#)
- [MOAICO MAPAS DE PRECIPITACIÓN DIARIA EN MILÍMETROS.](#)



# ALERTAS POR NIVELES DE LOS RÍOS

## REGIÓN ORINOQUIA

### SITIOS PARA LOS CUALES SE GENERA LA ALERTA

#### **NIVELES ALTOS EN AFLUENTES DE LA CUENCA DEL RÍO GUAVIARE E INUNDACIONES EN EL RÍO GUAVIARE**

Continúan los niveles altos por encima de la cota de afectación en algunos afluentes de la cuenca alta del río Guaviare ubicados en sectores del piedemonte llanero tales como los ríos Güejar, Guayabero y Ariari; por cual persisten los niveles altos en el río Guaviare en inmediaciones del municipio de San José del Guaviare y Mapiripán, con valores actuales que superan la cota de desbordamiento. El IDEAM recomienda a la población en general y a las autoridades locales tomar las medidas pertinentes ante los impactos que pueden ocasionar los altos niveles de estos ríos.

#### **NIVELES ALTOS EN EL RÍO INIRIDA**

Se mantiene esta alerta dado que continúa la tendencia de ascenso en los niveles del río Inírida, con valores en el rango de altos para la época los cuales han superado las cotas críticas de afectación de los sectores ribereños más bajos del municipio de Puerto Inírida. El IDEAM recomienda a la población en general y a las autoridades locales tomar las medidas pertinentes ante los impactos que pueden ocasionar las inundaciones del río.

#### **NIVELES ALTOS EN EL RÍO META Y PROBABILIDAD DE CRECIENTES SÚBITAS EN SUS AFLUENTES DEL PIEDEMONTE LLANERO**

Como consecuencia de las continuas lluvias en los últimos días sobre la parte alta de la cuenca del río Meta, se mantiene en estados altos los niveles del cauce principal, especialmente en los sectores más bajos del municipio de Puerto López y Paz de Ariporo. El IDEAM reitera el llamado para que los pobladores ribereños se mantengan muy atentos al comportamiento de los niveles tanto del río Meta, así como de sus principales afluentes tales como los ríos: **Guayuriba, Guacavia, Humea** y en especial en el río **Guatiquía**, entre otros, esto último como consecuencia de las precipitaciones que se esperan persistan sobre el piedemonte llanero.

#### **NIVELES ALTOS EN EL RÍO ORINOCO**

Permanecen altos los niveles del río Orinoco en inmediaciones del municipio de Puerto Carreño – Vichada (ubicado en la confluencia entre los ríos Orinoco y Meta), con valores actuales que superan la cota de desbordamiento de los sectores más bajos de este municipio. El IDEAM recomienda a los pobladores ribereños y autoridades locales tomar las medidas pertinentes ante los impactos que puedan ocasionar los incrementos del nivel de los ríos Orinoco y Meta

**ALERTA  
ROJA**

# ALERTAS POR NIVELES DE LOS RÍOS

## REGIÓN ANDINA

### SITIOS PARA LOS CUALES SE GENERA LA ALERTA

#### ALERTA AMARILLA

#### PROBABILIDAD DE CRECIENTES SÚBITAS EN LOS RÍOS DE ALTA MONTAÑA DEL DEPARTAMENTO DE ANTIOQUIA, CÓRDOBA Y SUCRE

Se mantiene esta alerta dado que se pronostica persistan las lluvias fuertes en el departamento de Antioquía, Córdoba y Sucre, las cuales se prevé generen incrementos súbitos en ríos de alta pendiente, en especial los ríos San José, Tenche, El Bagre, Nechí, Taraza y los ubicados en el sur de Córdoba como la parte alta del río Sinú entre otros. La recomendación se extiende para las quebradas y principales afluentes al río Cauca, en especial la quebrada La Liboriana y el río San Juan, en el sector comprendido entre los municipios de Andes y Puerto Valdivia. El IDEAM recomienda las autoridades locales y a la población en general estar atentos ante la probabilidad de ocurrencia de crecientes súbitas en ríos de alta pendiente de estos departamentos.

# ALERTAS POR AMENAZAS DE INCENDIOS DE LA COBERTURA VEGETAL

**ALERTA ROJA:**

Amenaza Alta o muy alta de ocurrencia de incendios de la cobertura vegetal en zonas de bosques, cultivos y pastos, localizados en los siguientes municipios y sectores aledaños:

**ALERTA NARANJA:**

Amenaza moderada de ocurrencia de incendios de la cobertura vegetal en zonas de bosques, cultivos y pastos, localizados en los siguientes municipios y sectores aledaños:

## REGIÓN CARIBE

### SITIOS PARA LOS CUALES SE GENERA LA ALERTA

**ALERTA ROJA**

**ATLÁNTICO:** Puerto Colombia y Tubará.

**CESAR:** Agustín Codazzi, Becerrill, El Paso, Pueblo Bello, San Diego y Valledupar

**LA GUAJIRA:** Albania, Dibulla, El Molino, Maicao, Manaure, Riohacha, Uribia, Urumita y Villanueva.

**MAGDALENA:** El Retén.

**SUCRE:** Tolú.

## REGIÓN CARIBE

### SITIOS PARA LOS CUALES SE GENERA LA ALERTA

**ALERTA NARANJA**

**ATLÁNTICO:** Luruaco.

**BOLÍVAR:** San Pablo, Simití y Turbaco.

**CESAR:** La Paz y Río de Oro.

**LA GUAJIRA:** Barrancas, Distracción, Fonseca, Hato Nuevo, La Jagua del Pilar y San Juan del Cesar.

**MAGDALENA:** Aracataca, Fundación, Pivijay, Puebloviejo, Sabanas de San Ángel y Santa Marta.

**SUCRE:** San Benito Abad.

*Especial atención en los Parques Nacionales Naturales Ciénaga Grande de Santa Marta, Macuira y Sierra Nevada De Santa Marta.*

# ALERTAS POR AMENAZAS DE INCENDIOS DE LA COBERTURA VEGETAL

**ALERTA ROJA:**

Amenaza Alta o muy alta de ocurrencia de incendios de la cobertura vegetal en zonas de bosques, cultivos y pastos, localizados en los siguientes municipios y sectores aledaños:

**ALERTA NARANJA:**

Amenaza moderada de ocurrencia de incendios de la cobertura vegetal en zonas de bosques, cultivos y pastos, localizados en los siguientes municipios y sectores aledaños:

## REGIÓN ANDINA

### SITIOS PARA LOS CUALES SE GENERA LA ALERTA

**ALERTA ROJA**

**ANTIOQUIA:** Arboletes.

**CAUCA:** Bolívar, Guachené, La Sierra, Mercaderes, Patía (El Bordo), Puerto Tejada, Puracé (Coconuco), Rosas, San Sebastián y Villa Rica.

**CUNDINAMARCA:** Funza, Paime y Puerto Salgar.

**HUILA:** Rivera.

**NARIÑO:** Albán (San José), Ancuyá, Arboleda (Berruecos), Belén, Buesaco, Chachagüi, Colón (Génova), Consacá, El Peñol, El Tablón, El Tambo, Guaitarilla, Imués, La Cruz, La Florida, La Llanada, La Unión, Leiva, Linares, Los Andes (Sotomayor), Mallama (Piedrancha), Nariño, Pasto, Policarpa, Providencia, Samaniego, San Bernardo, San Lorenzo, San Pablo, San Pedro de Cartago (Cartago), Sandoná, Santa Cruz (Guachavés), Sapuyes, Taminango, Túquerres y Yacuanquer.

**NORTE DE SANTANDER:** Ábrego, Gramalote, La Playa y Ocaña.

**SANTANDER:** Guaca, Lebrija, Matanza y Santa Bárbara.

**VALLE DEL CAUCA:** Jamundí, Tuluá y Zarzal.

*Especial atención en los Parques Nacionales Naturales Farallones de Cali, Galeras, Las Hermosas, Iguaque Nevado del Huila, Los Nevados y Puracé.*

# ALERTAS POR AMENAZAS DE INCENDIOS DE LA COBERTURA VEGETAL

**ALERTA ROJA:**

Amenaza Alta o muy alta de ocurrencia de incendios de la cobertura vegetal en zonas de bosques, cultivos y pastos, localizados en los siguientes municipios y sectores aledaños:

**ALERTA NARANJA:**

Amenaza moderada de ocurrencia de incendios de la cobertura vegetal en zonas de bosques, cultivos y pastos, localizados en los siguientes municipios y sectores aledaños:

## REGIÓN ANDINA

### SITIOS PARA LOS CUALES SE GENERA LA ALERTA

**ALERTA NARANJA**

**ANTIOQUIA:** Ciudad Bolívar, Concordia, Fredonia, Hispania, Jericó, Pueblorrico, Puerto Berrío, Salgar, Tarso, Venecia y Yondó (Casabe).

**BOYACÁ:** Cóbbita, Oicatá, Ráquira, San Miguel de Sema, Siachoque, Susacón, Tinjacá y Toca.

**CALDAS:** Manizales, Neira y Riosucio.

**CAUCA:** Argelia, Balboa, Cajibío, Caloto, Corinto, El Tambo, La Vega, Miranda, Padilla, Páez (Belalcázar), Popayán, Silvia, Toribío y Totoró.

**CUNDINAMARCA:** Agua de Dios, Albán, Anapoima, Apulo, Beltrán, Bituima, Chaguani, Fúquene, Girardot, Guachetá, Guaduas, Guataquí, Guayabal de Síquima, La Vega, Lenguazaque, Nariño, Nilo, Nocaima, Pandi, Pulí, Ricaurte, San Cayetano, San Juan de Rio Seco, Sasaima, Sylvania, Susa, Tibacuy, Tocaima, Útica, Viani, Villeta, Viotá y Yacopí.

**HUILA:** Campoalegre, Hobo, Íquira, Palermo, Tello, Teruel, Tesalia y Yaguará.

**NARIÑO:** Cumbitara, El Charco, El Rosario, Guachucal, Ospina, Pupiales y Tangua.

**NORTE DE SANTANDER:** Bucarasica, Convención, Salazar y Villa Caro.

**QUINDÍO:** Armenia, Circasia, Génova, La Tebaida, Pijao y Salento.

**RISARALDA:** Quinchía.

**SANTANDER:** California, Cepitá, Cerrito, Charta, Concepción, Girón, Molagavita, Piedecuesta, Puerto Parra, Puerto Wilches, Rionegro y San Andrés.

**TOLIMA:** Alvarado, Ambalema, Anzoátegui, Armero (Guayabal), Cajamarca, Carmen de Apicalá, Chaparral, Coello, Coyaima, Espinal, Flandes, Guamo, Ibagué, Icononzo, Lérica, Líbano, Melgar, Ortega, Piedras, Planadas, Purificación, Rioblanco, Roncesvalles, Rovira, Saldaña, San Luis, Suárez, Valle de San Juan y Venadillo.

**VALLE DEL CAUCA:** Andalucía, Bolívar, Buenaventura, Buga, Bugalagrande, Cali, Calima (El Darién), Candelaria, Dagua, El Cerrito, Florida, Ginebra, Guacarí, La Cumbre, Palmira, Pradera, Restrepo, Riofrío, San Pedro, Trujillo, Vijes, Yotoco y Yumbo.

*Especial atención en los Parques Nacionales Naturales Farallones de Cali, Galeras, Las Hermosas, Iguaque Nevado del Huila, Los Nevados y Puracé.*

# ALERTAS POR AMENAZAS DE DESLIZAMIENTO

## ALERTA ROJA:

Amenaza alta a muy alta por deslizamientos de tierra detonados por lluvias, localizados en los siguientes municipios:

## ALERTA NARANJA:

Amenaza moderada por deslizamientos de tierra detonados por lluvias, localizados en los siguientes municipios:

## REGIÓN ANDINA

### SITIOS PARA LOS CUALES SE GENERA LA ALERTA

#### ALERTA ROJA

**NORTE DE SANTANDER:** Chitagá y Toledo.

## REGIÓN ANDINA

### SITIOS PARA LOS CUALES SE GENERA LA ALERTA

#### ALERTA NARANJA

**BOYACÁ:** . Campohermoso, Chivor, Cubará, Macanal, Páez, San Luis de Gaceno, Aquitania, Labranzagrande y Santa María.

**CUNDINAMARCA:** Gachalá, Guayabetal, Medina, Paratebueno, Quetame, Ubalá y Gutiérrez.

**SANTANDER:** Piedecuesta y Matanza

## REGIÓN PACÍFICA

### SITIOS PARA LOS CUALES SE GENERA LA ALERTA

#### ALERTA NARANJA

**CAUCA:** López, Guapi, El Tambo y Timbiquí.

**CHOCÓ:** Alto Baudó (Pie de Pato), Atrato (Yuto), Bagadó, Bahía Solano (Mutis), Bojayá (Bellavista), Cértegui, Condoto, Lloró, Medio San Juan (Andagoya), Nuquí y Tadó.

**NARIÑO:** Córdoba, Puerres, Mosquera, Tumaco, Santa Bárbara (Iscuandé), Francisco Pizarro (Salahonda) y Roberto Payán (San José).

# ALERTAS POR AMENAZAS DE DESLIZAMIENTO

**ALERTA ROJA:**

Amenaza alta a muy alta por deslizamientos de tierra detonados por lluvias, localizados en los siguientes municipios:

**ALERTA NARANJA:**

Amenaza moderada por deslizamientos de tierra detonados por lluvias, localizados en los siguientes municipios:

## REGIÓN ORINOQUÍA

### SITIOS PARA LOS CUALES SE GENERA LA ALERTA

**ALERTA NARANJA**

**META:** Acacías, Cubarral, Cumaral, Guamal, Restrepo, Uribe, Villavicencio, Vistahermosa, Barranca de Upía, San Juanito, El Calvario, El Dorado, El Castillo y San Juan de Arama.  
**CASANARE:** Chámeza, Monterrey, Sabanalarga, Tauramena, Yopal y Villanueva.

# ALERTAS METEOMARINA

## MAR CARIBE

### SITIOS PARA LOS CUALES SE GENERA LA ALERTA

**ALERTA NARANJA**

### POR VIENTO Y OLEAJE

En el centro del mar Caribe colombiano se esperan vientos con velocidades entre los 25 a 30 nudos (36 km/h – 56 km/h) y con posibilidad de ráfagas mayores, generando alturas del oleaje que podrían oscilar los 3.0 a 4.0 metros. Por esta razón, se recomienda a los usuarios de pequeñas embarcaciones consultar con las Capitanías de puerto antes de zarpar

## OCÉANO PACÍFICO

### SITIOS PARA LOS CUALES SE GENERA LA ALERTA

**ALERTA NARANJA**

### POR TIEMPO LLUVIOSO

Para el día de hoy se prevé tiempo lluvioso, acompañado de descargas eléctricas, en sectores del centro y norte del Océano Pacífico colombiano, tanto en el litoral como en mar adentro. Por esta razón, se recomienda a los usuarios de pequeñas embarcaciones consultar con las Capitanías de puerto antes de zarpar.



°C: grados Celsius

m: metros

mm: milímetros

msnm: metros sobre nivel del mar

Km/h: kilómetros por hora

HLC: hora local colombiana

GOES: Geostationary Operational Environmental Satellites (Satélite Geoestacionario Operacional Ambiental).

GOES-13 es el designado GOES-Este, localizado en 75° W sobre el ecuador geográfico.

PNN: Parque Nacional Natural

SFF: Santuario de Fauna y Flora



**ALERTA ROJA. PARA TOMAR ACCIÓN** Advierte a los sistemas de prevención y atención de desastres sobre la amenaza que puede ocasionar un fenómeno con efectos adversos sobre la población, el cual requiere la atención inmediata por parte de la población y de los cuerpos de atención y socorro. Se emite una alerta sólo cuando la identificación de un evento extraordinario indique la probabilidad de amenaza inminente y cuando la gravedad del fenómeno implique la movilización de personas y equipos, interrumpiendo el normal desarrollo de sus actividades cotidianas.



**ALERTA NARANJA. PARA PREPARARSE** Indica la presencia de un fenómeno. No implica amenaza inmediata y como tanto es catalogado como un mensaje para informarse y prepararse. El aviso implica vigilancia continua ya que las condiciones son propicias para el desarrollo de un fenómeno, sin que se requiera permanecer alerta.



**ALERTA AMARILLA. PARA INFORMARSE** Es un mensaje oficial por el cual se difunde información. Por lo regular se refiere a eventos observados, reportados o registrados y puede contener algunos elementos de pronóstico a manera de orientación. Por sus características pretéritas y futuras difiere del aviso y de la alerta, y por lo general no está encaminado a alertar sino a informar.

**CONDICIONES NORMALES** Indica que no existe ninguna clase de alerta para la región o zona mencionada.

**OMAR FRANCO** | Director General

**CHRISTIAN EUSCÁTEGUI** | Jefe Oficina del Servicio de Pronósticos y Alertas

Profesionales de Turno:

Oscar MARTÍNEZ, Juan BARRIOS, Sonia BERMÚDEZ, Daniel USECHE, Alexander MARTÍNEZ, Y David CORTÉS

<http://www.ideam.gov.co>

Correos electrónicos: [servicio@ideam.gov.co](mailto:servicio@ideam.gov.co), [alertas@ideam.gov.co](mailto:alertas@ideam.gov.co)

Calle 25D # 96B - 70, Piso 3. Bogotá, D.C., Colombia.

Teléfono: 3075625 Ext. 1334-1336.

Síganos en:

