

INFORME TÉCNICO

DIARIO N°197

El IDEAM comunica al Sistema Nacional de Gestión del Riesgo (SNGR) y al Sistema Nacional Ambiental (SINA).

Bogotá D.C., viernes 15 de julio de 2016.

Hora de actualización:
12:15 p.m. HLC



IDEAM
Instituto de Hidrología
Meteorología y
Estudios Ambientales
C.II. 25D N° 96B-70

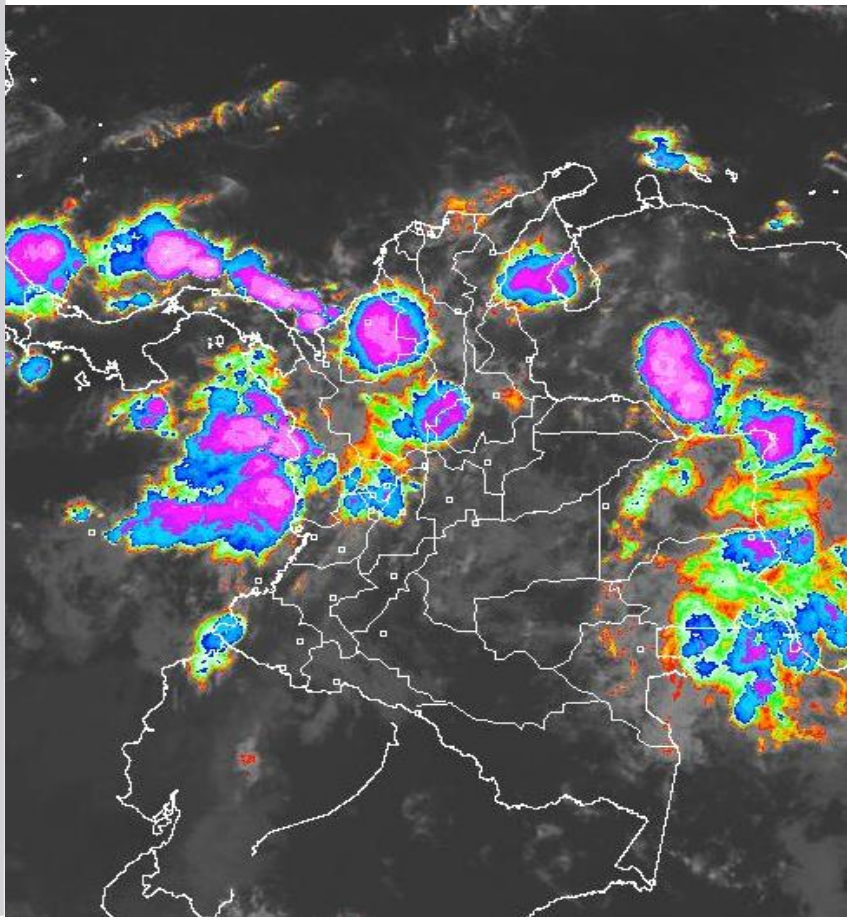
IMAGEN SATELITAL

Canal Infrarrojo | 15 de Julio de 2016 | Hora 06:15 a.m. HLC

CONDICIONES HIDROMETEOROLÓGICAS ACTUALES

Desde temprano se observaron nubes densas con precipitaciones, acompañadas inclusive de tormentas eléctricas en amplios sectores del centro y sur de la región Caribe, centro y norte de la Pacífica y Andina y oriente de la Orinoquia y Amazonia, en el resto del territorio nacional predominaron las condiciones secas.

El pronóstico para el fin de semana anticipa lluvias a diferentes horas en los extremos oriental y occidental del país, mientras que en áreas del centro y norte se estiman precipitaciones en horas de las tardes y noches, luego de mañanas secas.



Consulte todos los días el pronóstico del tiempo y las alertas hidrometeorológicas vigentes del IDEAM, en un formato de calidad. Alrededor de las 7:30 a. m. está a disposición del público en www.ideam.gov.co.

Se puede ver también en dispositivos móviles **AQUÍ**



LO MÁS DESTACADO

**ALERTA ROJA
PARA TOMAR ACCIÓN**

**ALERTA NARANJA
PARA PREPARARSE**

**ALERTA AMARILLA
PARA INFORMARSE**

LLUVIAS

- Durante las últimas 24 horas tendieron a incrementarse las precipitaciones a nivel nacional, especialmente en áreas de los departamentos de Antioquia, Chocó y Casanare, el mayor volumen se registró en el municipio de Apartado (Antioquia) con 161.4 mm.

ALERTA ROJA

- Por niveles altos en los ríos Guaviare, Inírida, Meta y Orinoco, incluidos afluentes.
- Por alta posibilidad de incendios de la cobertura vegetal en algunos sectores de bosques, cultivos y pastos localizados en los departamentos de Atlántico; Cesar; La Guajira; Magdalena y Sucre, en la región Caribe y Caldas; Cauca; Cundinamarca; Huila; Nariño; Norte Santander; Quindío; Santander; Tolima y Valle del Cauca, en la región Andina.
- Por deslizamientos de tierra en sectores inestables o de alta pendiente localizados en el departamento de Chocó.

ALERTA NARANJA

- Por amenaza moderada de deslizamientos de tierra detonados por lluvias, en sectores inestables o de alta pendiente, localizados en las regiones Andina, Pacífica, Orinoquía y Amazonia.
- Por moderada posibilidad de incendios de la cobertura vegetal en algunos sectores rurales localizados en las regiones Caribe y Andina.
- Por tiempo lluvioso en amplios sectores del océano Pacífico colombiano.

ALERTA AMARILLA

- Por crecientes súbitas en los ríos de alta montaña San José, Tenche, El Bagre, Nechí, Taraza, Mulatos, León, Chigorodó, Carepa, Apartadó, Vijagüal, Zungo, Grande, Guadualito, Currulao y Turbo, localizados en los departamentos de Antioquia, Córdoba y Sucre, al igual que aquellos que descienden de la sierra nevada de Santa Marta como Ariguani, Ranchería y Cesar.
- Por niveles altos en el río Atrato, a la altura de Quibdó.
- Por viento y oleaje con valores de amenaza para la travesía en embarcaciones de poco calado en el centro del mar Caribe nacional.
- Por tiempo lluvioso en el occidente del mar Caribe colombiano, enfrente del litoral del Urabá, Córdoba y Sucre.

PRONÓSTICO CONDICIONES METEOROLÓGICAS ESPECIALES

ÁREA DEL VOLCÁN GALERAS

En la mañana y hasta entrada la tarde pesistirán las condiciones secas, luego se advierten precipitaciones ligeras y dispersas.

EL SERVICIO GEOLÓGICO COLOMBIANO reporta en nivel AMARILLO (III): CAMBIOS EN EL COMPORTAMIENTO DE LA ACTIVIDAD VOLCÁNICA. Lat:1.55 Lon:-77.37

ELEVACIÓN (pies)	DIRECCIÓN	VELOCIDAD	
		NUDOS	Km/h
10.000	SURESTE	5 - 10	9 - 18
18.000	ESTE	20 - 25	36 - 45
24.000	ESTE	15 - 20	27 - 36
30.000	ESTE	15 - 20	27 - 36

ÁREA DEL VOLCÁN NEVADO DEL HUILA

En el transcurso de la jornada, predominarán las condiciones mayormente cubiertas con precipitaciones a diferentes horas.

EL SERVICIO GEOLÓGICO COLOMBIANO reporta en nivel AMARILLO (III): CAMBIOS EN EL COMPORTAMIENTO DE LA ACTIVIDAD VOLCÁNICA. Lat:2.92 Lon:-76.05

ELEVACIÓN (pies)	DIRECCIÓN	VELOCIDAD	
		NUDOS	Km/h
10.000	SURESTE	0 - 5	0 - 9
18.000	ESTE	15 - 20	27 - 36
24.000	ESTE	20 - 25	36 - 45
30.000	NORESTE	15 - 20	27 - 36

ÁREA DEL VOLCÁN CERRO MACHÍN

Durante las horas de la mañana y tarde se estima tiempo seco con cielo parcialmente cubierto. En la noche son previstas precipitaciones.

EL SERVICIO GEOLÓGICO COLOMBIANO reporta en nivel AMARILLO (III): CAMBIOS EN EL COMPORTAMIENTO DE LA ACTIVIDAD VOLCÁNICA. Lat:4.80 Lon:-75.62

ELEVACIÓN (pies)	DIRECCIÓN	VELOCIDAD	
		NUDOS	Km/h
10.000	SURESTE	0 - 5	0 - 9
18.000	SURESTE	10 - 15	18 - 27
24.000	ESTE	15 - 20	27 - 36
30.000	ESTE	15 - 20	27 - 36

ÁREA DEL VOLCÁN NEVADO DEL RUIZ

Durante gran parte de la jornada se prevé cielo entre parcial a mayormente cubierto con tiempo seco, salvo en horas de la noche donde se estiman lloviznas y/o lluvias ligeras.

EL SERVICIO GEOLÓGICO COLOMBIANO reporta en nivel AMARILLO (III): CAMBIOS EN EL COMPORTAMIENTO DE LA ACTIVIDAD VOLCÁNICA. Lat:4.89 Lon:-75.32

ELEVACIÓN (pies)	DIRECCIÓN	VELOCIDAD	
		NUDOS	Km/h
10.000	SURESTE	0 - 5	0 - 9
18.000	SURESTE	15 - 20	27 - 36
24.000	ESTE	15 - 20	27 - 36
30.000	SURESTE	20 - 25	36 - 45

ÁREA DEL COMPLEJO VOLCÁNICO CERRO NEGRO DE

Prevelecerán las condiciones de tiempo seco en las primera horas del día. Al final de la tarde no se descartan algunas lloviznas en el sector.

EL SERVICIO GEOLÓGICO COLOMBIANO reporta en nivel AMARILLO (III): CAMBIOS EN EL COMPORTAMIENTO DE LA ACTIVIDAD VOLCÁNICA. Lat:0.81-Lon:77.93 Lat:0.76 Lon:-77.95

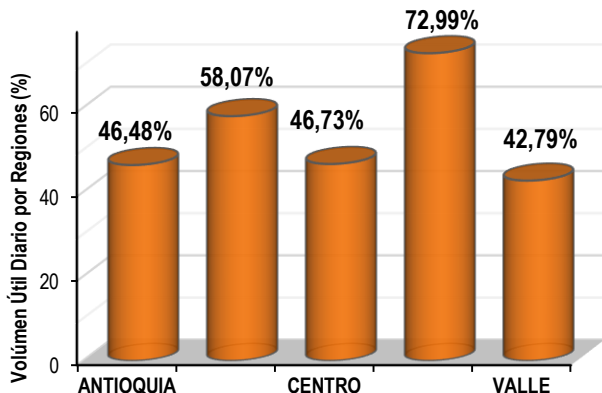
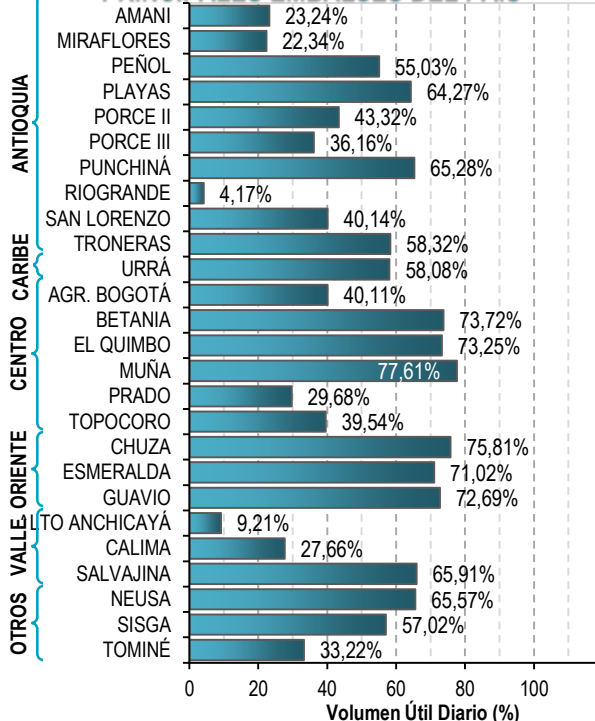
ELEVACIÓN (pies)	DIRECCIÓN	VELOCIDAD	
		NUDOS	Km/h
10.000	VARIABLE	0 - 5	0 - 9
18.000	ESTE	20 - 25	36 - 45
24.000	ESTE	15 - 20	27 - 36
30.000	NORESTE	15 - 20	27 - 36

ESTADO DE LOS EMBALSES

A continuación se relaciona el volumen útil diario de los principales embalses del país (expresado en porcentaje), de acuerdo con la información reportada por XM S.A. E.S.P en la siguiente dirección electrónica:

<http://ido.xm.com.co/ido/SitePages/hidrologia.aspx?q=reservas>

VOLÚMEN ÚTIL DIARIO EN LOS PRINCIPALES EMBALSES DEL PAÍS



Para estar informado diariamente de lo que pasa con el pronóstico del tiempo y las alertas.

Síguenos en Twitter @IDEAMColombia



PRECIPITACIONES

A continuación se relacionan los municipios donde en las últimas 24 horas se registraron precipitaciones iguales o superiores a 30.0 mm.

DEPARTAMENTO	MUNICIPIO
ANTIOQUIA	Apartado-El Casco (161,4) , Turbo (112,0), Venecia (62,5), San Roque (62,0), Puerto Berrio (55,4), El Carmen De Viboral (52,0), Girardota (50,0), Gómez Plata (46,0), San Francisco (41,0), Jericó (40,0), Santo Domingo (38,0), Carepa (37.9), Alejandría (33.4), Andes (33,0), Bello (32,0), Angostura (32,0) y Frontino (30,0).
ATLANTICO	Piojo (30.2).
BOLIVAR	Cartagena-Aeropuerto (44.6).
BOYACA	Cubara (46.2), Campohermoso (42,0) y San Luis De Gaceno (36.8).
CALDAS	Marquetalia (104.2), Samaná (43,0), Pensilvania (40,0) y Manzanares (38.7).
CAQUETA	San José Del Fragua (35.4).
CASANARE	Aguazul (49), Chámeza (48.4), Yopal-La Chaparrera (47.5), Yopal-Aeropuerto (38,0), Yopal-El Morro (32,0).
CAUCA	Piendamó (49,0).
CESAR	La Gloria (65,0) y Pueblo Bello (41,0).
CHOCO	Quibdó-Aeropuerto (104.2), Lloró (39,0), Medio San Juan (38,0) e Istmina (37,0).
NORTE DE SANTANDER	Tibú (32.5).
PUTUMAYO	Villagarzón (71.1), Puerto Caicedo (44.5), Puerto Guzmán (35.5) y San Francisco (32,0).
SANTANDER	Barrancabermeja-Chucurí (78.5) y Contratación (32.3).
TOLIMA	Saldaña (33.8).
VAUPES	Mitú-Villa Fátima (64,0).

Para estar informado diariamente de lo que pasa con el **pronóstico del tiempo y las alertas.**

Síguenos en Twitter
@IDEAMColombia



TEMPERATURAS MÁXIMAS

A continuación se relacionan los municipios donde en las últimas 24 horas se registraron temperaturas iguales o superiores a 35.0 °C.

DEPARTAMENTO	MUNICIPIO
ATLANTICO	Manatí (36,0).
BOLIVAR	María La Baja-Presa Ay Grande (38.6) , El Carmen De Bolívar (37.2) y María La Baja-San Pablo (36.6).
CESAR	Valledupar-Aeropuerto (37,0) y Valledupar-El Callao (36.4).
CUNDINAMARCA	Jerusalén (37.2).
HUILA	Villavieja (36.8) y Neiva-Aeropuerto (36.4).
LA GUAJIRA	Manaure (38,0), Riohacha-Matitas (35.8), Riohacha-Aeropuerto (35.7), Maicao (35.6) y Hatonuevo (35.4).
NORTE DE SANTANDER	Cúcuta-Carmen de Tonchalá (36.6) y Cúcuta-Aeropuerto (35.8).
SANTANDER	Puerto Parra (36.6) y Capitanejo (35.6).
TOLIMA	Natagaima (37.6), Ambalema (37.2), Guamo (35.6) y Flandes (35.2).



PRONÓSTICO METEOROLÓGICO

Viernes 15 y sábado 16 de julio de 2016



REGIÓN	PRONÓSTICO
SABANA DE BOGOTÁ	<p>VIERNES</p> <p>En las horas de la mañana se prevé nubosidad variada con predominio de tiempo seco en gran parte del área, excepto sobre los cerros orientales y en el sur donde no se descartan lloviznas o lluvias ligeras.</p> <p>Para la tarde, son probables precipitaciones en sectores del oriente y sur de la ciudad y de menor intensidad en el occidente de la Sabana.</p> <p>En horas de la noche son probables lluvias ligeras y/o lloviznas intermitentes en diferentes sectores de la ciudad y la Sabana.</p> <p>SÁBADO</p> <p>Se estima que en las horas de la tarde se presenten lloviznas en diferentes sectores de la ciudad y de la sabana. En el resto de la jornada tiempo seco.</p>
CARIBE	<p>VIERNES</p> <p>En las primeras horas de la jornada, se estima cielo entre parcial y mayormente nublado con lluvias ligeras en zonas de Cesar, sur de La Guajira; precipitaciones de mayor intensidad en zonas de Córdoba, Bolívar, Sierra Nevada y sus inmediaciones. En el resto de la región tiempo seco.</p> <p>En la tarde se prevé mayor nubosidad con lluvias en varios sectores de la región las más intensas en áreas de Magdalena, Cesar, Bolívar, Atlántico y sur de La Guajira, con alta probabilidad de actividad eléctrica. Precipitaciones de menor intensidad en sectores de Córdoba y Sucre.</p> <p>En horas de la noche persistirán las lluvias aunque de menor intensidad en diferentes sectores de Magdalena, Cesar, Bolívar, Atlántico y sur de La Guajira. Lluvias de mayor intensidad se prevén en zonas de Córdoba y Sucre.</p> <p>SÁBADO</p> <p>Cielo mayormente cubierto con lluvias acompañadas de tormentas eléctricas en áreas de Bolívar, Córdoba, Sucre y Cesar. Precipitaciones menos intensas en el resto de la región.</p>
ARCHIPIÉLAGO DE SAN ANDRÉS, PROVIDENCIA Y SANTA CATALINA	<p>VIERNES</p> <p>En las primeras horas de la jornada y hasta mediados de la tarde se estima cielo parcialmente cubierto con tiempo seco.</p> <p>Al finalizar la tarde son estimadas algunas lloviznas en el área.</p> <p>En la noche se prevé aumento de la nubosidad con lluvias acompañadas en algunos casos por actividad eléctrica.</p> <p>SÁBADO</p> <p>Cielo mayormente cubierto con lluvias intermitentes a lo largo de la jornada.</p>
MAR CARIBE	<p>VIERNES</p> <p>Se prevén precipitaciones entre moderadas a fuertes en el Golfo de Urabá y en las costas de Córdoba y Sucre, con alta probabilidad de actividad eléctrica. No se descartan lluvias de menor intensidad sobre el litoral central</p> <p>SÁBADO</p> <p>Se mantendrán las precipitaciones más intensas y con posibilidad de actividad eléctrica en el occidente de la zona marítima y en cercanías al Golfo de Urabá y costas de Córdoba, Sucre y Bolívar.</p>
ANDINA	<p>VIERNES</p> <p>Cielo entre parcial y mayormente cubierto, con lluvias en las primeras horas del día en áreas de Antioquia, los santanderes, Eje cafetero, norte de Tolima, oriente y occidente de Boyacá y en sectores dispersos del norte y oriente de Cundinamarca. Lloviznas en zonas de Valle, Cauca y Nariño. El resto del área predominará tiempo seco.</p> <p>Para la tarde se estima que se sigan registrando precipitaciones en el norte de la región, especialmente en zonas de los santanderes, Boyacá y Antioquia; lluvias menos intensas en Cundinamarca, Eje Cafetero, zonas del oriente de Valle, Cauca y Nariño.</p> <p>En la noche son estimadas precipitaciones entre ligeras y moderadas en los santanderes y en límites entre Boyacá, Cundinamarca, Antioquia y Caldas. No se descartan lloviznas en las montañas de Huila, Cauca y Nariño. Probabilidad de tormentas eléctricas.</p> <p>SÁBADO</p> <p>Se estima que se sigan registrando las lluvias de mayor volumen en el norte de la región, especialmente en sectores de los santanderes, Boyacá y Antioquia. Precipitaciones menos intensas en áreas de Cundinamarca, Eje Cafetero, Tolima y en las montañas del sur de la región. Alta posibilidad de actividad eléctrica.</p>

Planeando tu día?
Descarga YA y conoce...



Consúltalo a diario y únete a la Cultura del Pronóstico del IDEAM

Disponible para

PRONÓSTICO METEOROLÓGICO

Viernes 15 y sábado 16 de julio de 2016



REGIÓN	PRONÓSTICO
INSULAR PACÍFICA	VIERNES Para Gorgona y Malpelo son previstas lluvias en las primeras y últimas horas de la jornada.
	SÁBADO Se estiman precipitaciones entre ligeras y moderadas en Gorgona, en horas de la mañana y noche. En Malpelo probabilidad de lloviznas en la noche.
PACÍFICA	VIERNES En la mañana se estiman precipitaciones entre ligeras y moderadas en Chocó y Nariño; lluvias de menor intensidad en las costas de Cauca y Valle del Cauca. En la tarde se estima menor nubosidad, sin embargo en sectores de Chocó se seguirán registrando lluvias y/o lloviznas. Para la noche, se prevén lluvias y/o lloviznas en el centro y norte de Chocó y en zonas del litoral de Valle del Cauca, Cauca y Nariño. Alta probabilidad de actividad eléctrica.
	SÁBADO Es previsto que se registren nubes densas en gran parte de la región con lluvias moderadas con tormentas eléctricas en áreas de Chocó y Valle del Cauca. Precipitaciones de menor volumen en Nariño y Cauca.
OCEANO PACÍFICO	VIERNES En el norte y centro del área oceánica y en cercanías al litoral de Chocó y Valle del Cauca, son estimadas lluvias con tormentas eléctricas. En el resto del área, especialmente en zonas aledañas a la costa son previstas precipitaciones de menor volumen.
	SÁBADO Cielo mayormente nublado con lluvias principalmente en el norte y centro de la zona oceánica en la madrugada, primeras horas de la mañana y luego finalizando la tarde y por la noche, las lluvias más intensas previstas en alta mar con posibilidad de actividad eléctrica.
ORINOQUIA	VIERNES En la mañana es previsto cielo entre parcial y mayormente cubierto, con lluvias y/o lloviznas en zonas de Vichada, Casanare y Arauca, especialmente en el sector oriental. En horas de la tarde se estima nubosidad variada con lluvias sobre el piedemonte llanero y de mayor intensidad en zonas del occidente de Casanare y Meta. En la noche, son previstas precipitaciones en zonas del centro y occidente de la región, especialmente en áreas de Meta, Casanare y Arauca. Probabilidad de descargas eléctricas.
	SÁBADO Cielo entre parcial y mayormente nublado, con precipitaciones entre ligeras y moderadas en el oriente y occidente de la región; en zonas de Vichada, Arauca, Casanare y Meta. Probabilidad de actividad eléctrica.
AMAZONIA	VIERNES Se prevé que durante la mañana se registren precipitaciones en el oriente de la región en zonas de Guainía y Vaupés, en el resto del área predominará tiempo seco. Para las horas de la tarde se prevén lluvias moderadas en Guainía, Vaupés y oriente de Guaviare. Precipitaciones de menor intensidad en áreas de Amazonas y Caquetá. En horas de la noche se estiman lluvias sobre el piedemonte amazónico, zonas dispersas del oriente y occidente de Guaviare, Vaupés y áreas sectorizadas de Amazonas. En Guainía no se descartan precipitaciones sobre sectores del sur y oriente.
	SÁBADO Se estima cielo entre parcial y mayormente cubierto con precipitaciones principalmente en zonas del oriente y centro de la región, en zonas de Guainía, Vaupés, Amazonas y Guaviare.

Planeando tu día?
Descarga YA y conoce...

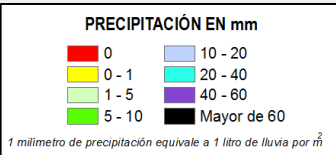
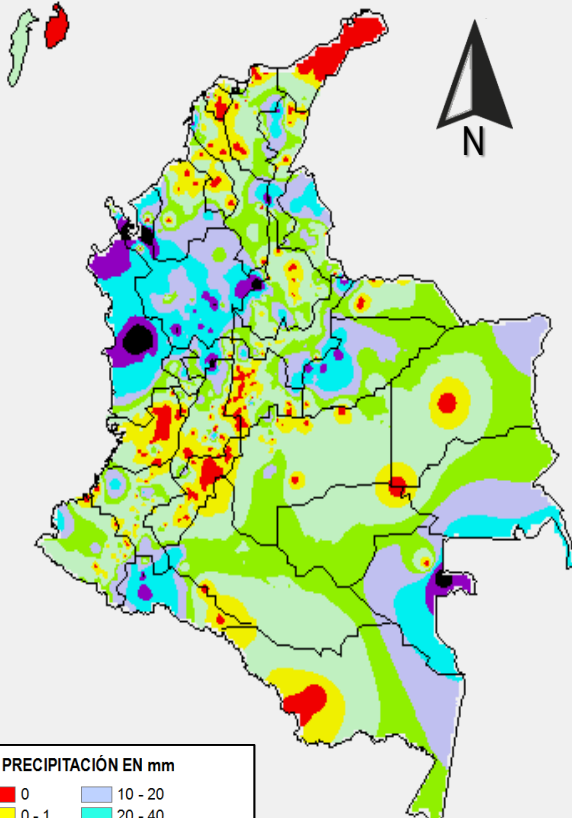


Consúltalo a diario y únete a la Cultura del Pronóstico del IDEAM

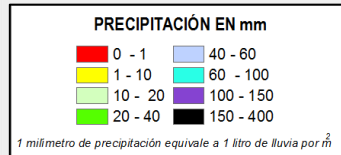
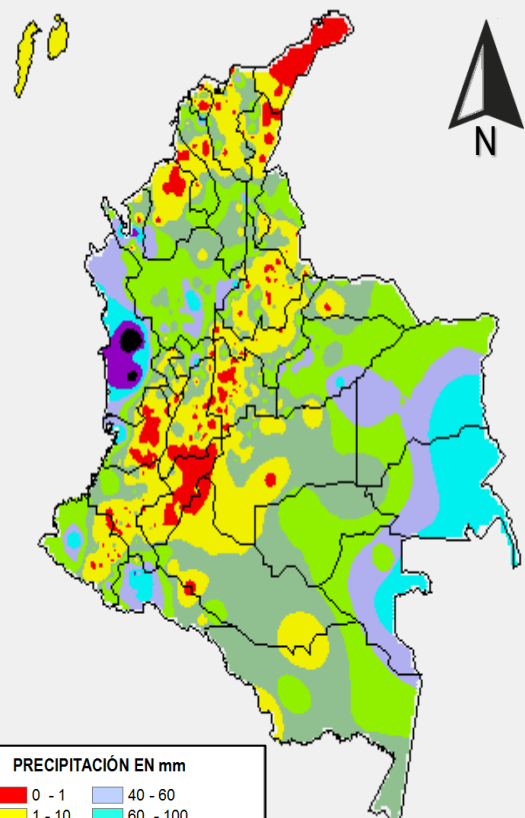
Disponible para  

MAPAS DE PRECIPITACIÓN

Precipitación diaria: desde las 07:00 a.m. del día jueves 14 de julio hasta las 07:00 a.m. del día viernes 15 de julio de 2016.



Precipitación de los últimos 3 días: desde las 07:00 a.m. del día martes 12 de julio hasta las 07:00 a.m. del día viernes 15 de julio de 2016.



ALERTAS VIGENTES E INFORMACIÓN ADICIONAL

Para mayor información sobre el pronóstico del estado del tiempo, informes técnicos diarios, comunicados especiales, mapas diarios de temperaturas máximas y mínimas e información diaria de precipitación se sugiere consultar los siguientes enlaces:

- [MAPA DIARIO DE TEMPERATURA MÁXIMA.](#)
- [MAPA DIARIO DE TEMPERATURA MÍNIMA.](#)
- [INFORMACIÓN DIARIA DE PRECIPITACIÓN Y TEMPERATURA DE LOS PRINCIPALES AEROPUERTOS DEL PAÍS.](#)
- [MOAICO MAPAS DE PRECIPITACIÓN DIARIA EN MILÍMETROS.](#)

ALERTAS POR NIVELES DE LOS RÍOS

REGIÓN ORINOQUIA

SITIOS PARA LOS CUALES SE GENERA LA ALERTA

NIVELES ALTOS EN EL CAUCE PRINCIPAL DEL RÍO GUAVIARE

Continúan los niveles altos en el cauce principal del río Guaviare a la altura de los municipios de San José del Guaviare y Mapiripán, con valores actuales que superan la cota de desbordamiento. El IDEAM recomienda a la población en general y a las autoridades locales tomar las medidas pertinentes ante los impactos que pueden ocasionar los altos niveles del río Guaviare.

NIVELES ALTOS EN EL RÍO INIRIDA

Se mantiene esta alerta dado que continúa la tendencia de ascenso en los niveles del río Inírida, con valores en el rango de altos para la época los cuales han superado las cotas críticas de afectación de los sectores ribereños más bajos del municipio de Puerto Inírida. El IDEAM recomienda a la población en general y a las autoridades locales tomar las medidas pertinentes ante los impactos que pueden ocasionar las inundaciones del río.

NIVELES ALTOS EN EL RÍO META EN LA PARTE MEDIA Y BAJA DE LA CUENCA

A pesar que los niveles del río Meta a la altura de Puerto López y Cabuyaro registran en los últimos días una tendencia al descenso, en la parte media y baja, los niveles se encuentran altos y se presentan afectaciones en algunas poblaciones ribereñas. los niveles tanto del río Meta. Igualmente no se descarta la presencia para la tarde y noche de crecientes súbitas en los principales afluentes tales como los ríos Humea, Guayuriba, Guacavia, Guatiquía y en especial en los ríos Cusiana y Cravo Sur. El IDEAM reitera el llamado para que los pobladores ribereños se mantengan muy atentos al comportamiento de

NIVELES ALTOS EN EL RÍO ORINOCO

Permanecen altos los niveles del río Orinoco en inmediaciones del municipio de Puerto Carreño – Vichada (ubicado en la confluencia entre los ríos Orinoco y Meta), con valores actuales que superan la cota de desbordamiento de los sectores más bajos de este municipio. El IDEAM recomienda a los pobladores ribereños y autoridades locales tomar las medidas pertinentes ante los impactos que puedan ocasionar los incrementos del nivel de los ríos Orinoco y Meta.

ALERTA ROJA

ALERTAS POR NIVELES DE LOS RÍOS

REGIÓN PACÍFICA

SITIOS PARA LOS CUALES SE GENERA LA ALERTA

ALERTA NARANJA

SE PREVÉ ASCENSO EN EL NIVEL DEL RÍO ATRATO

Para el día de hoy, debido a la continua presencia de lluvias en la región, y a que el nivel del río Atrato a la altura de Quibdó se encuentra actualmente en niveles altos, no se descarta la ocurrencia de un incremento en los niveles en el transcurso del día de hoy, por lo que se recomienda a los pobladores ribereños de sectores bajos estar atentos al comportamiento del río.

REGIÓN ANDINA

SITIOS PARA LOS CUALES SE GENERA LA ALERTA

ALERTA AMARILLA

PROBABILIDAD DE CRECIENTES SÚBITAS EN LOS RÍOS DE ALTA MONTAÑA DEL DEPARTAMENTO DE ANTIOQUIA, CÓRDOBA Y SUCRE

Dado que en la noche anterior se registraron precipitaciones fuertes en los departamentos de Antioquía, Córdoba y Sucre principalmente, se esperan incrementos súbitos en ríos de alta pendiente, en especial los ríos San José, Tenche, El Bagre, Nechí, Taraza. Así mismo en la región del golfo de Urabá, los ríos Mulatos, León, Chigorodó, Carepa, Apartadó, Vijagüal, Zungo, Grande, Guadualito, Currulao y Turbo. El IDEAM recomienda las autoridades locales y a la población en general estar atentos ante la probabilidad de ocurrencia de crecientes súbitas en ríos de alta pendiente de estos departamentos.

REGIÓN CARIBE

SITIOS PARA LOS CUALES SE GENERA LA ALERTA

ALERTA AMARILLA

SE PREVÉ ASCENSO EN LOS NIVELES DE LOS RÍOS QUE DESCENDEN DE LA SIERRA NEVADA DE SANTA MARTA

Producto de las lluvias de variada intensidad e incluso con presencia de tormentas eléctricas que se presentaron la noche anterior en inmediaciones de la Sierra se prevé un incremento en los niveles de los ríos que descienden de la Sierra Nevada de Santa Marta como Ariguaní, Ranchería y Cesar. Se recomienda a la población en general estar atentos ante posibles ascensos significativos en los niveles de estos ríos.

ALERTAS POR AMENAZAS DE INCENDIOS DE LA COBERTURA VEGETAL

ALERTA ROJA:

Amenaza Alta o muy alta de ocurrencia de incendios de la cobertura vegetal en zonas de bosques, cultivos y pastos, localizados en los siguientes municipios y sectores aledaños:

ALERTA NARANJA:

Amenaza moderada de ocurrencia de incendios de la cobertura vegetal en zonas de bosques, cultivos y pastos, localizados en los siguientes municipios y sectores aledaños:

REGIÓN CARIBE

SITIOS PARA LOS CUALES SE GENERA LA ALERTA

ALERTA ROJA

ATLÁNTICO: Puerto Colombia, Tubará,

CESAR: Agustín Codazzi, Becerrill, La Paz, San Diego y Valledupar.

LA GUAJIRA: Albania, Barrancas, Dibulla, Distracción, El Molino, Fonseca, Hato Nuevo, La Jagua del Pilar, Maicao, Manaure, Riohacha, San Juan del Cesar, Uribia, Urumita y Villanueva

MAGDALENA: El Retén, Fundación, Pivijay, Sabanas de San Ángel, Santa Marta

SUCRE: Tolú y San Benito Abad

REGIÓN CARIBE

SITIOS PARA LOS CUALES SE GENERA LA ALERTA

ALERTA NARANJA

ATLÁNTICO: Luruaco.

BOLÍVAR: Simití

CESAR: Chiriguaná, El Paso, La Jagua de Ibirico, Pueblo Bello, Rio de Oro.

CÓRDOBA: Los Córdoba

MAGDALENA: Aracataca y Puebloviejo.

Especial atención en los Parques Nacionales Naturales Ciénaga Grande de Santa Marta, Macuira y Sierra Nevada De Santa Marta.

ALERTAS POR AMENAZAS DE INCENDIOS DE LA COBERTURA VEGETAL

ALERTA ROJA:

Amenaza Alta o muy alta de ocurrencia de incendios de la cobertura vegetal en zonas de bosques, cultivos y pastos, localizados en los siguientes municipios y sectores aledaños:

ALERTA NARANJA:

Amenaza moderada de ocurrencia de incendios de la cobertura vegetal en zonas de bosques, cultivos y pastos, localizados en los siguientes municipios y sectores aledaños:

REGIÓN ANDINA

SITIOS PARA LOS CUALES SE GENERA LA ALERTA

ALERTA ROJA

CALDAS: Riosucio.

CAUCA: Balboa, Bolívar, Caloto, Corinto, El Tambo, Guachene, La Sierra, La Vega, Mercaderes, Miranda, Padilla, Patía (El Bordo), Puerto Tejada, Rosas, San Sebastián, Silvia, Totoró y Villa Rica.

CUNDINAMARCA: Agua de Dios, Albán, Anapoima, Apulo, Beltrán, Bituima, Funza, Girardot, Guataquí, Guayabal de Síquima, La Vega, Nariño, Nilo, Nocaima, Paime, Puerto Salgar, Pulí, Ricaurte, Sasaima, Susa, Tocaima, Vianí y Villeta.

HUILA: Hobo, Íquira, Palermo, Rivera, Tello, Teruel, Tesalia y Yaguará.

NARIÑO: Albán (San José), Ancuya, Arboleda (Berruecos), Belén, Buesaco, Chachagüí, Consacá, El Peñol, El Tablón, El Tambo, Guaitarilla, Imués, La Cruz, La Florida, Leiva, Linares, Los Andes (Sotomayor), Mallama (Piedrancha), Nariño, Providencia, Samaniego, San Bernardo, San Lorenzo, San Pablo, San Pedro de Cartago (Cartago), Sandoná, Santa Cruz (Guachavés), Túquerres y Yacuanquer.

NORTE DE SANTANDER: Ábrego y Ocaña.

QUINDÍO: Armenia, La Tebaida, Pijao y Salento.

SANTANDER: California, Cerrito, Charta, Concepción, Girón, Guaca, Matanza, Rionegro, San Andrés y Santa Bárbara.

TOLIMA: Alvarado, Ambalema, Armero (Guayabal), Carmen de Apicalá, Chaparral, Coello, Espinal, Flandes, Guamo, Ibagué, Melgar, Piedras, Rioblanco, Saldaña, San Luis, Suárez y Valle de San Juan.

VALLE DEL CAUCA: Andalucía, Bolívar, Buenaventura, Buga, Bugalagrande, Cali, Calima (El Darién), Candelaria, Dagua, El Cerrito, Florida, Ginebra, Guacarí, Jamundí, La Cumbre, Palmira, Pradera, Riofrío, San Pedro, Trujillo, Tuluá, Vijes, Yotoco, Yumbo, y Zarzal.

Especial atención en los Parques Nacionales Naturales Farallones de Cali, Galeras, Las Hermosas, Iguaque Nevado del Huila, Los Nevados y Puracé.

ALERTAS POR AMENAZAS DE INCENDIOS DE LA COBERTURA VEGETAL

ALERTA ROJA:

Amenaza Alta o muy alta de ocurrencia de incendios de la cobertura vegetal en zonas de bosques, cultivos y pastos, localizados en los siguientes municipios y sectores aledaños:

ALERTA NARANJA:

Amenaza moderada de ocurrencia de incendios de la cobertura vegetal en zonas de bosques, cultivos y pastos, localizados en los siguientes municipios y sectores aledaños:

REGIÓN ANDINA

SITIOS PARA LOS CUALES SE GENERA LA ALERTA

ALERTA NARANJA

ANTIOQUIA: Arboletes, Ciudad Bolívar, Concordia, Fredonia, Hispania, Jericó, Pueblorrico, Salgar, Tarso, Venecia.

BOYACÁ: Arcabuco, Buenavista, Cómbita, Oicatá, Ráquira, San Miguel de Sema, Siachoque, Susacón, Tinjacá, Toca.

CALDAS: Manizales, Neira.

CAUCA: Argelia, Cajibío, Páez (Belalcázar), Popayán, Puracé (Coconuco), Toribío.

CUNDINAMARCA: Anolaima, Bojacá, Cabrera, Cachipay, Cajicá, Chía, Cota, El Rosal, Facatativá, Fúquene, Fusagasugá, Guachetá, Jerusalén, La Mesa, Lenguazaque, Madrid, Pacho, Pandí, Pasca, Quipile, San Cayetano, San Francisco, San Juan de Río Seco, Sibaté, Sylvania, Simijaca, Sopó, Subachoque, Supatá, Tabio, Tenjo, Tibacuy, Venecia, Vergara, Viotá, Zipacón, Zipaquirá.

HUILA: Aipe, Algeciras, Campoalegre, Garzón, Gigante, Neiva, Villavieja.

NARIÑO: Colón (Génova), El Charco, El Rosario, La Llanada, La Unión, Pasto, Policarpa, Sapuyes, Taminango.

NORTE DE SANTANDER: Bucarasica, Convención, Gramalote, La Playa, Salazar, Villa Caro.

QUINDÍO: Circasia, Génova.

RISARALDA: Quinchía.

SANTANDER: Cepitá, Lebrija, Molagavita, Piedecuesta, Puerto Parra, Suratá.

TOLIMA: Alpujarra, Anzoátegui, Ataco, Cajamarca, Coyaima, Cunday, Icononzo, Lérica, Líbano, Natagaima, Ortega, Planadas, Purificación, Rovira, Venadillo, Villarrica.

VALLE DEL CAUCA: Restrepo.

Especial atención en los Parques Nacionales Naturales Farallones de Cali, Galeras, Las Hermosas, Iguaque Nevado del Huila, Los Nevados y Puracé.

ALERTAS POR AMENAZAS DE DESLIZAMIENTO

ALERTA ROJA:

Amenaza alta a muy alta por deslizamientos de tierra detonados por lluvias, localizados en los siguientes municipios:

ALERTA NARANJA:

Amenaza moderada por deslizamientos de tierra detonados por lluvias, localizados en los siguientes municipios:

REGIÓN ANDINA

SITIOS PARA LOS CUALES SE GENERA LA ALERTA

ALERTA NARANJA

ANTIOQUIA: Carepa, Turbo.
BOYACÁ: Campohermoso, Cubará, Páez, San Luis de Gaceno.
CUNDINAMARCA: Guayabetal.
SANTANDER: Piedecuesta y Matanza
NORTE DE SANTANDER: Chitagá y Toledo.
CALDAS: Marquetalia.
TOLIMA: Fresno.

REGIÓN PACÍFICA

SITIOS PARA LOS CUALES SE GENERA LA ALERTA

ALERTA ROJA

CHOCÓ: Quibdó, Atrato (Yuto).

REGIÓN PACÍFICA

SITIOS PARA LOS CUALES SE GENERA LA ALERTA

ALERTA NARANJA

CHOCÓ: Condoto, Istmina, Lloró, Nóvita, Medio Atrato (Betú), Alto Baudó (Pie De Pato), Rio Quito, Bajo Baudó (Pizarro), Cértegui, El Cantón Del San Pablo, Medio Baudó, Nuquí, Rio Iró (Santa Rita), Medio San Juan (Andagoya), Tadó, Unión Panamericana (Animas).

REGIÓN ORINOQUÍA

SITIOS PARA LOS CUALES SE GENERA LA ALERTA

ALERTA NARANJA

META: Acacías, Villavicencio.
CASANARE: Aguazul, Chámeza, Nunchía, Sabanalarga, Yopal.

REGIÓN AMAZONÍA

SITIOS PARA LOS CUALES SE GENERA LA ALERTA

ALERTA NARANJA

PUTUMAYO: Mocoa, Villagarzón.

ALERTAS METEOMARINA

MAR CARIBE

SITIOS PARA LOS CUALES SE GENERA LA ALERTA

ALERTA AMARILLA

POR VIENTO Y OLEAJE

En el centro y oriente del mar Caribe colombiano se esperan vientos con velocidades entre los 25 a 30 nudos (46 km/h – 56 km/h) y con posibilidad de ráfagas mayores, generando alturas del oleaje que podrían oscilar entre los 3.0 a 4.0 metros. Por esta razón, se recomienda a los usuarios de pequeñas embarcaciones consultar con las Capitanías de puerto antes de zarpar.

ALERTA AMARILLA

POR TIEMPO LLUVIOSO

En el occidente del mar Caribe colombiano, especialmente en el Golfo de Urabá y en las costas de Córdoba y Sucre, son previstas lluvias de variada intensidad con posibilidad de tormentas eléctricas. Por esta razón, se recomienda a los habitantes costeros estar atentos a la evolución de estas condiciones y a los usuarios de pequeñas embarcaciones consultar con las Capitanías de puerto antes de zarpar.

OCÉANO PACÍFICO

SITIOS PARA LOS CUALES SE GENERA LA ALERTA

ALERTA NARANJA

POR TIEMPO LLUVIOSO

Para el día de hoy se prevé tiempo lluvioso con precipitaciones acompañadas de descargas eléctricas, en varios sectores del Océano Pacífico colombiano; tanto en el litoral como en mar adentro. Por esta razón, se recomienda a los usuarios de pequeñas embarcaciones consultar con las Capitanías de puerto antes de zarpar y a los habitantes costeros estar atentos a la evolución de este fenómeno.

°C: grados Celsius

m: metros

mm: milímetros

msnm: metros sobre nivel del mar

Km/h: kilómetros por hora

HLC: hora local colombiana

GOES: Geostationary Operational Environmental Satellites (Satélite Geoestacionario Operacional Ambiental).

GOES-13 es el designado GOES-Este, localizado en 75° W sobre el ecuador geográfico.

PNN: Parque Nacional Natural

SFF: Santuario de Fauna y Flora



ALERTA ROJA. PARA TOMAR ACCIÓN Advierte a los sistemas de prevención y atención de desastres sobre la amenaza que puede ocasionar un fenómeno con efectos adversos sobre la población, el cual requiere la atención inmediata por parte de la población y de los cuerpos de atención y socorro. Se emite una alerta sólo cuando la identificación de un evento extraordinario indique la probabilidad de amenaza inminente y cuando la gravedad del fenómeno implique la movilización de personas y equipos, interrumpiendo el normal desarrollo de sus actividades cotidianas.



ALERTA NARANJA. PARA PREPARARSE Indica la presencia de un fenómeno. No implica amenaza inmediata y como tanto es catalogado como un mensaje para informarse y prepararse. El aviso implica vigilancia continua ya que las condiciones son propicias para el desarrollo de un fenómeno, sin que se requiera permanecer alerta.



ALERTA AMARILLA. PARA INFORMARSE Es un mensaje oficial por el cual se difunde información. Por lo regular se refiere a eventos observados, reportados o registrados y puede contener algunos elementos de pronóstico a manera de orientación. Por sus características pretéritas y futuras difiere del aviso y de la alerta, y por lo general no está encaminado a alertar sino a informar.

CONDICIONES NORMALES Indica que no existe ninguna clase de alerta para la región o zona mencionada.

OMAR FRANCO | Director General

CHRISTIAN EUSCÁTEGUI | Jefe Oficina del Servicio de Pronósticos y Alertas

Profesionales de Turno:

Alexander M. MARTÍNEZ, Diego A. SUÁREZ, Oscar MARTÍNEZ, David CORTÉS, Viviana C. CHIVATÁ, Mauricio TORRES y Daniel USECHE

<http://www.ideam.gov.co>

Correos electrónicos: servicio@ideam.gov.co, alertas@ideam.gov.co

Calle 25D # 96B - 70, Piso 3. Bogotá, D.C., Colombia.

Teléfono: 3075625 Ext. 1334-1336.

Síganos en:

