

INFORME TÉCNICO

DIARIO N° 198

El IDEAM comunica al Sistema Nacional de Gestión del Riesgo (SNGR) y al Sistema Nacional Ambiental (SINA).

Bogotá D.C., sábado 16 de julio de 2016.

Hora de actualización:
12:00 m. HLC



IDEAM
Instituto de Hidrología
Meteorología y
Estudios Ambientales
CII. 25D N° 96B-70

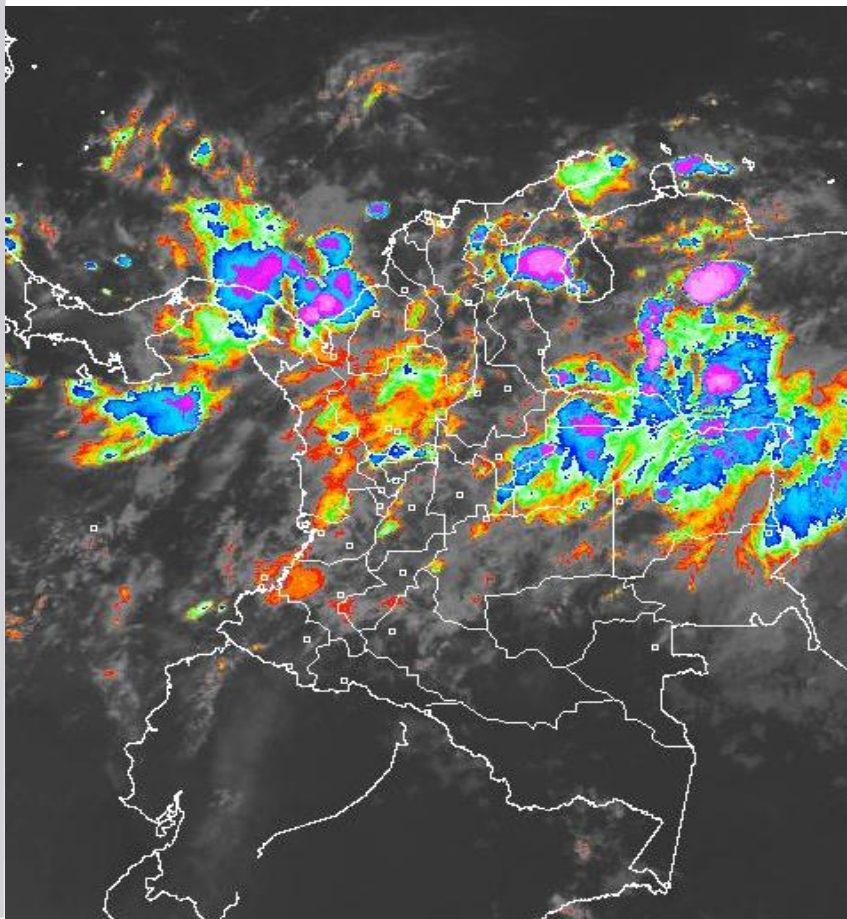
CONDICIONES HIDROMETEOROLÓGICAS ACTUALES

El avance de una onda tropical proveniente del oriente del continente suramericano ha favorecido desde la madrugada el incremento de la nubosidad, acompañada de lluvias y tormentas eléctricas en algunos casos en amplios sectores del territorio nacional pero especialmente en las regiones Orinoquia, Andina y sur de la Caribe.

La previsión del tiempo nos indica que durante los próximos días continuaran las precipitaciones en varios sectores del país, condición que podría favorecer en zonas de alta pendiente, la ocurrencia de deslizamientos de tierra o crecientes súbitas.

IMAGEN SATELITAL

Canal Infrarrojo | 16 de Julio de 2016 | Hora 06:15 a.m. HLC



Consulte todos los días el pronóstico del tiempo y las alertas hidrometeorológicas vigentes del IDEAM, en un formato de calidad. Alrededor de las 7:30 a. m. está a disposición del público en www.ideam.gov.co.

Se puede ver también en dispositivos móviles **AQUÍ**



LO MÁS DESTACADO

**ALERTA ROJA
PARA TOMAR ACCIÓN**

**ALERTA NARANJA
PARA PREPARARSE**

**ALERTA AMARILLA
PARA INFORMARSE**

LLUVIAS

- En las últimas 24 horas disminuyeron ligeramente las precipitaciones en el país, excepto en áreas de los departamentos de Antioquia, Atlántico y Santander donde se registraron las de mayor intensidad, el mayor volumen reportado en el municipio de Barrancabermeja-Aeropuerto (Santander) con 98.8 mm.

ALERTA ROJA

- Por niveles altos en los ríos Guaviare, Inírida, Meta y Orinoco, incluidos afluentes.
- Por alta posibilidad de incendios de la cobertura vegetal en algunos sectores de bosques, cultivos y pastos localizados en los departamentos de Cesar; La Guajira y Magdalena, en la región Caribe y Cauca; Cundinamarca; Huila; Nariño; Norte Santander; Tolima y Valle del Cauca, en la región Andina.

ALERTA NARANJA

- Por niveles altos en los ríos Atrato, a la altura de Quibdó y Vaupés, a la altura de Mitú.
- Por amenaza moderada de deslizamientos de tierra detonados por lluvias, en sectores inestables o de alta pendiente, localizados en los departamentos de Magdalena, Antioquia, Boyacá, Norte de Santander, Chocó, Cauca, Nariño, Casanare y Putumayo.
- Por moderada posibilidad de incendios de la cobertura vegetal en algunos sectores de bosques, cultivos y pastos localizados en las regiones Caribe y Andina
- Por viento y oleaje, con valores de amenaza para la travesía en embarcaciones de poco calado en el centro del mar Caribe nacional.

ALERTA AMARILLA

- Por crecientes súbitas en los ríos Fundación, Aracataca Ariguani, Ranchería y Cesar que descienden de la sierra nevada de Santa Marta; y Algodonal, Tibú, Sardinata, Tarra, Cucutilla, Zulia, Pamplonita y Táchira, en Norte de Santander.
- Por tiempo lluvioso en el occidente del mar Caribe colombiano, enfrente del litoral del Urabá, Córdoba y Sucre.

PRONÓSTICO CONDICIONES METEOROLÓGICAS ESPECIALES

ÁREA DEL VOLCÁN GALERAS

A lo largo de la jornada se pronostican condiciones nubosas con precipitaciones entre ligeras y moderadas.

EL SERVICIO GEOLÓGICO COLOMBIANO reporta en nivel AMARILLO (III): CAMBIOS EN EL COMPORTAMIENTO DE LA ACTIVIDAD VOLCÁNICA. Lat: 1.55 Lon: -77.37

ELEVACIÓN (pies)	DIRECCIÓN	VELOCIDAD	
		NUDOS	Km/h
10.000	SURESTE	5 - 10	9 - 18
18.000	ESTE	20 - 25	36 - 45
24.000	ESTE	20 - 25	36 - 45
30.000	NORESTE	20 - 25	36 - 45

ÁREA DEL VOLCÁN NEVADO DEL HUILA

En el área se espera abundante nubosidad con precipitaciones a diferentes horas.

EL SERVICIO GEOLÓGICO COLOMBIANO reporta en nivel AMARILLO (III): CAMBIOS EN EL COMPORTAMIENTO DE LA ACTIVIDAD VOLCÁNICA. Lat: 2.92 Lon: -76.05

ELEVACIÓN (pies)	DIRECCIÓN	VELOCIDAD	
		NUDOS	Km/h
10.000	SURESTE	5 - 10	9 - 18
18.000	ESTE	20 - 25	36 - 45
24.000	ESTE	20 - 25	36 - 45
30.000	NORESTE	20 - 25	36 - 45

ÁREA DEL VOLCÁN CERRO MACHÍN

En la mañana y hasta entrada la tarde se prevé tiempo seco, luego se estiman precipitaciones dispersas.

EL SERVICIO GEOLÓGICO COLOMBIANO reporta en nivel AMARILLO (III): CAMBIOS EN EL COMPORTAMIENTO DE LA ACTIVIDAD VOLCÁNICA. Lat: 4.80 Lon: -76.62

ELEVACIÓN (pies)	DIRECCIÓN	VELOCIDAD	
		NUDOS	Km/h
10.000	SURESTE	0 - 5	0 - 9
18.000	SURESTE	15 - 20	27 - 36
24.000	ESTE	15 - 20	27 - 36
30.000	NORESTE	15 - 20	27 - 36

ÁREA DEL VOLCÁN NEVADO DEL RUIZ

Se pronostican lluvias ligeras y dispersas al finalizar la tarde y durante las primeras horas de la noche, luego de un comienzo seco.

EL SERVICIO GEOLÓGICO COLOMBIANO reporta en nivel AMARILLO (III): CAMBIOS EN EL COMPORTAMIENTO DE LA ACTIVIDAD VOLCÁNICA. Lat: 4.89 Lon: -75.32

ELEVACIÓN (pies)	DIRECCIÓN	VELOCIDAD	
		NUDOS	Km/h
10.000	SURESTE	5 - 10	9 - 18
18.000	SURESTE	15 - 20	27 - 36
24.000	ESTE	15 - 20	27 - 36
30.000	NORESTE	15 - 20	27 - 36

ÁREA DEL COMPLEJO VOLCÁNICO CHILES-CERRO NEGRO DE

Nubosidad variable a lo largo de la jornada con lluvias dispersas al atardecer o durante la noche, luego de un día seco.

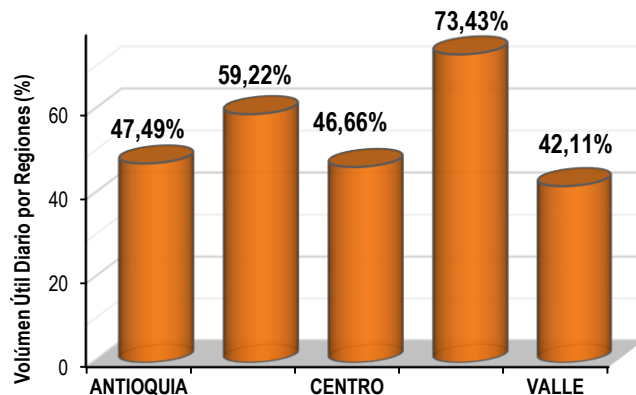
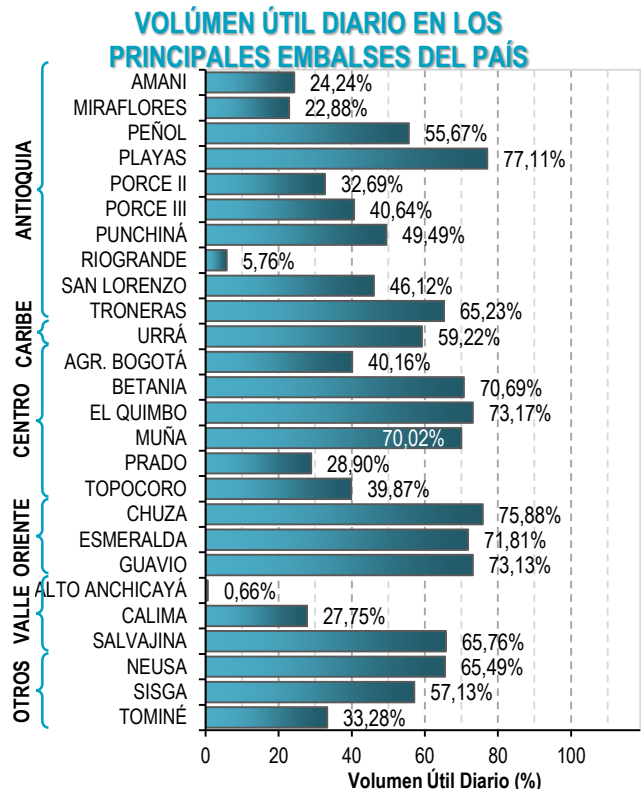
EL SERVICIO GEOLÓGICO COLOMBIANO reporta en nivel AMARILLO (III): CAMBIOS EN EL COMPORTAMIENTO DE LA ACTIVIDAD VOLCÁNICA. Lat: 0.81 Lon: -77.93 Lat: 0.76 Lon: -77.95

ELEVACIÓN (pies)	DIRECCIÓN	VELOCIDAD	
		NUDOS	Km/h
10.000	SURESTE	0 - 5	0 - 9
18.000	ESTE	5 - 10	9 - 18
24.000	ESTE	15 - 20	27 - 36
30.000	NORESTE	20 - 25	36 - 45

ESTADO DE LOS EMBALSES

A continuación se relaciona el volumen útil diario de los principales embalses del país (expresado en porcentaje), de acuerdo con la información reportada por XM S.A. E.S.P en la siguiente dirección electrónica:

<http://ido.xm.com.co/ido/SitePages/hidrologia.aspx?q=reservas>



Para estar informado diariamente de lo que pasa con el pronóstico del tiempo y las alertas.

Síguenos en Twitter @IDEAMColombia



PRECIPITACIONES

A continuación se relacionan los municipios donde en las últimas 24 horas se registraron precipitaciones iguales o superiores a 30.0 mm.

DEPARTAMENTO	MUNICIPIO
ANTIOQUIA	Aleandría (61.8), Santo Domingo (49.0), El Carmen De Viboral (38.0), Zaragoza (35.8), Jericó (35.5), Valdivia (35.3), Abejorral (32.0), Abriaquí (31.0) y Pueblorrico (30.0).
ATLANTICO	Baranoa (85.0), Sabanalarga (79.0), Campo De La Cruz (57.3) y Candelaria (45.0).
BOLIVAR	Arjona (46.0).
BOYACA	Quípama (39.5).
CALDAS	Riosucio (60.0), Samaná (40.0) y Palestina (38.0).
CASANARE	Tauramena (83.5), Yopal-La Chaparrera (83.0), Aguazul (54.7) y Villanueva (35.0).
CAUCA	López de Micay (67.0), Timbiquí (45.0) y Bolívar (38.0).
CESAR	Bosconia-Guaymaral (57.0), Curumaní (45.0), La Gloria (40.0) y Bosconia-Hda. La Esperanza (35.0).
CHOCO	Medio San Juan (44.0).
CORDOBA	Chima (62.0), Tierralta (43.0), La Apartada (38.0) y Sahagún (35.0).
CUNDINAMARCA	Yacopí (36.5).
MAGDALENA	Santa Marta-San Lorenzo (40.0) y Pivijay (34.0).
NARIÑO	Francisco Pizarro (68.0).
NORTE DE SANTANDER	San Calixto (48.4).
RISARALDA	Pereira-La Bohemia (32.4).
SANTANDER	Barrancabermeja-Aeropuerto (98.8) , Cimitarra (61.4), Chima (44.0), Barrancabermeja-Chucurí (32.3) y Puerto Parra (30.0).
SUCRE	Santiago De Tolú (33.0).
VICHADA	Puerto Carreño-Aeropuerto (62.1).

Para estar informado diariamente de lo que pasa con el **pronóstico del tiempo y las alertas.**

Síguenos en Twitter
@IDEAMColombia



TEMPERATURAS MÁXIMAS

A continuación se relacionan los municipios donde en las últimas 24 horas se registraron temperaturas iguales o superiores a 35.0 °C.

DEPARTAMENTO	MUNICIPIO
ATLANTICO	Manatí (38.2).
BOLIVAR	María La Baja (36.4).
CESAR	Bosconia (38.4) , Agustín Codazzi (36.4), Valledupar-Aeropuerto (36.0) y Valledupar-El Callao (35.4).
CUNDINAMARCA	Jerusalén (35.4).
HUILA	Neiva-Aeropuerto (35.9) y Villavieja (35.0).
LA GUAJIRA	Manaure (37.2), Maicao (35.8), Urumita (35.6), Riohacha-Aeropuerto (35.4) y Riohacha-Matitas (35.0).
SANTANDER	Puerto Parra (35.8).
TOLIMA	Natagaima (35.4) y Prado (35.0).

PRONÓSTICO METEOROLÓGICO

Sábado 16 y domingo 17 de julio de 2016



REGIÓN	PRONÓSTICO
SABANA DE BOGOTÁ	<p>SÁBADO</p> <p>En las horas de la mañana se prevé cielo mayormente nublado con probabilidad de lloviznas especialmente hacia los Cerros Orientales y zonas del norte de la ciudad y de la Sabana.</p> <p>En la tarde se estima cielo mayormente nublado e intervalos cortos de sol con probabilidad de precipitaciones dispersas en distintos sectores de la ciudad; las de mayor intensidad se estiman en zonas del occidente de la ciudad.</p> <p>En la noche retornará el predominio de tiempo seco sin descartar la probabilidad de lloviznas al nororiente</p> <p>DOMINGO</p> <p>Se estima que en las horas de la tarde se presenten lloviznas en diferentes sectores de la ciudad y de la sabana. En el resto de la jornada tiempo seco.</p>
CARIBE	<p>SÁBADO</p> <p>En horas de la mañana se esperan condiciones de cielo parcialmente cubierto sobre amplios sectores de la región, excepto en el norte de Córdoba, zonas de Bolívar, Mesar y Magdalena donde se prevé mayor nubosidad con precipitaciones de moderadas a fuertes.</p> <p>Hacia la tarde se espera un aumento de la nubosidad y precipitaciones moderadas a fuertes en Cesar, Magdalena y sur de La Guajira; lluvias de ligeras a moderadas en Atlántico, Bolívar, Sucre y Córdoba.</p> <p>Durante la noche, aunque se espera una disminución tanto de la nubosidad como de las lluvias, se prevén precipitaciones en zonas del sur de Bolívar, sucre y de Córdoba.</p> <p>DOMINGO</p> <p>A lo largo de la jornada se espera abundante nubosidad con precipitaciones moderadas a fuertes en Córdoba, Bolívar y Sucre; lluvias menos intensas en Magdalena, Atlántico, Cesar y La Guajira.</p>
ARCHIPIÉLAGO DE SAN ANDRÉS, PROVIDENCIA Y SANTA CATALINA	<p>SÁBADO</p> <p>En horas de la mañana se estima cielo parcialmente cubierto con predominio de tiempo seco, sin descartar lloviznas al mediodía.</p> <p>en la tarde se espera aumento de la nubosidad con predominio de tiempo seco.</p> <p>Por la noche no se descartan algunas precipitaciones ligeras y dispersas.</p> <p>DOMINGO</p> <p>Cielo entre parcialmente cubierto y mayormente cubierto con lluvias en zonas aledañas al archipiélago de San Andrés y Providencia.</p>
MAR CARIBE	<p>SÁBADO</p> <p>Se esperan lluvias dispersas en el oriente y occidente del mar Caribe colombiano durante las horas de la mañana y tarde.</p> <p>DOMINGO</p> <p>Sobre el occidente del mar Caribe nacional se espera abundante nubosidad con precipitaciones moderadas a fuertes en sectores dispersos.</p>
ANDINA	<p>SÁBADO</p> <p>Cielo mayormente cubierto, con lluvias en las primeras horas del día en áreas del sur de Antioquia, precipitaciones menos intensas en el oriente de Boyacá , oriente de Cundinamarca y sectores de Tolima y del Eje Cafetero. No se descartan lloviznas en las montañas de Nariño y Cauca.</p> <p>Para la tarde se estima mayormente nublado en la región, especialmente en las zonas de montaña. Lluvias fuertes se presentarán tanto al occidente como oriente de la región; alcanzando zonas de Antioquia, eje cafetero, Santanderes, Boyacá, zonas de Cundinamarca; de menor intensidad en sectores de Tolima, Huila y Nariño.</p> <p>En la noche son estimadas precipitaciones entre ligeras y moderadas en los santanderes, Boyacá, Cundinamarca y parte oriental de Valle de Caldas. Lluvias fuertes en Antioquia y Caldas.</p> <p>DOMINGO</p> <p>Se estima que se sigan registrando las lluvias de mayor volumen en horas de la tarde y noche occidente de Antioquia, Eje Cafetero , Santanderes, oriente de Boyacá y de Cundinamarca.</p>

Planeando tu día?
Descarga YA y conoce...



Consúltalo a diario y únete a la Cultura del Pronóstico del IDEAM

Disponible para

PRONÓSTICO METEOROLÓGICO

Sábado 16 y domingo 17 de julio de 2016



REGIÓN	PRONÓSTICO
INSULAR PACÍFICA	SÁBADO En Malpelo se prevé tiempo seco. Para Gorgona son previstas lluvias al inicio y final de la jornada.
	DOMINGO Se estiman precipitaciones moderadas en Gorgona, en horas de la mañana y noche. En Malpelo probabilidad de lluvias en la madrugada y mañana.
PACÍFICA	SÁBADO En horas de la mañana se esperan precipitaciones en Chocó y Nariño, predominio de tiempo seco en el resto del área. En la tarde se estima mayor nubosidad, particularmente en el sur de Chocó, Valle del Cauca, Cauca y Nariño donde se prevén lluvias dispersas y moderadas. Para la noche, se prevén lluvias y/o lloviznas en el sur de Chocó y en zonas de Valle del Cauca, Cauca y Nariño.
	DOMINGO Es previsto que se registren nubes en gran parte de la región con lluvias moderadas en áreas de Chocó, Valle del Cauca, Cauca. Precipitaciones de menor volumen en Nariño.
OCEANO PACÍFICO	SÁBADO En el área oceánica y en cercanías al litoral son estimadas lluvias en la madrugada y mañana, lo que irá disminuyendo en el transcurso del día.
	DOMINGO Cielo mayormente nublado con lluvias principalmente en la zona oceánica en la madrugada, y luego, en la noche, las lluvias.
ORINOQUIA	SÁBADO En horas de la mañana se pronostican lluvias entre ligeras a moderadas en Arauca, zonas de Casanare, norte de Meta y Vichada. En la tarde se espera cielo mayormente cubierto y se prevén precipitaciones con intensidades entre moderadas a fuertes en Casanare, zonas de Vichada y Meta. Hacia la noche se espera que las lluvias en Casanare y Meta tiendan a aumentar su intensidad, incluso con presencia de actividad eléctrica.
	DOMINGO Sobre la región se pronostican condiciones de cielo entre parcialmente cubierto y mayormente cubierto con lluvias moderadas a fuertes en Vichada y Arauca, precipitaciones menos intensas en el oriente de Casanare.
AMAZONIA	SÁBADO En las horas de la mañana se pronostican condiciones de cielo entre parcial a mayormente cubierto con precipitaciones en Guaviare y sectores de Guainía; el resto del área con tiempo seco. Durante la tarde son posibles lluvias ligeras y/o lloviznas en el oriente de Caquetá, Guaviare, Amazonas y Vaupés. Hacia la noche la nubosidad y las precipitaciones tenderán a disminuir.
	DOMINGO Se pronostican condiciones de cielo entre parcialmente cubierto a mayormente cubierto sobre amplios sectores de la región. Lluvias moderadas a fuertes en Guainía y de ligeras a moderadas en Vaupés, Amazonas, y Caquetá.

Planeando tu día?
Descarga YA y conoce...

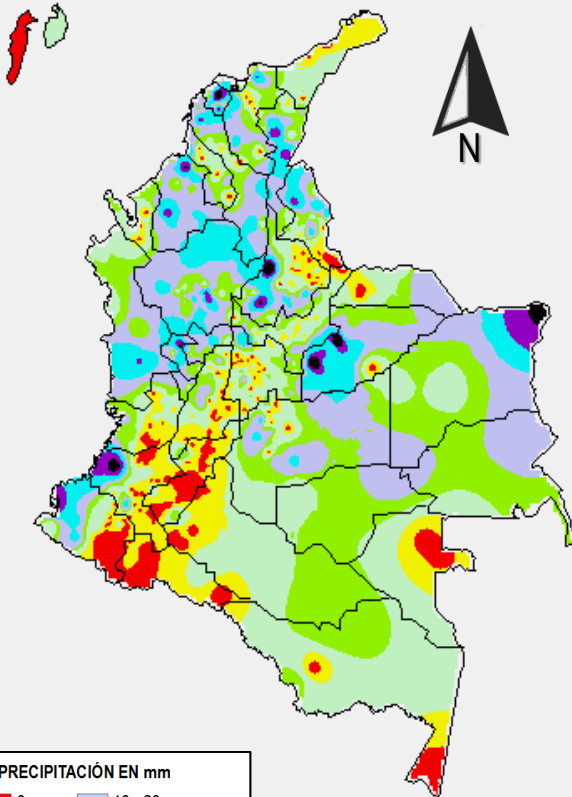


Consúltalo a diario y únete a la Cultura del Pronóstico del IDEAM

Disponible para  

MAPAS DE PRECIPITACIÓN

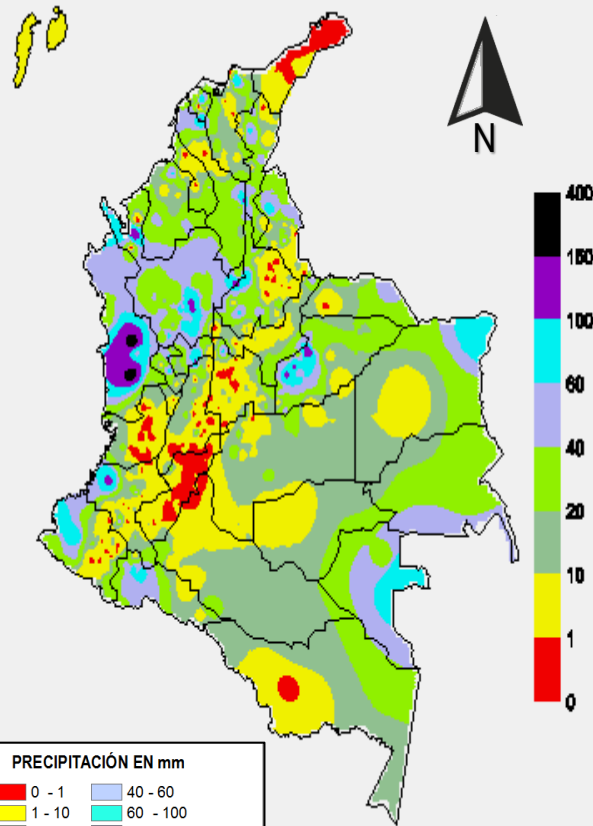
Precipitación diaria: desde las 07:00 a.m. del día viernes 15 de julio hasta las 07:00 a.m. del día sábado 16 de julio de 2016,



PRECIPITACIÓN EN mm	
0	10 - 20
0 - 1	20 - 40
1 - 5	40 - 60
5 - 10	Mayor de 60

1 milímetro de precipitación equivale a 1 litro de lluvia por m²

Precipitación de los últimos 3 días: desde las 07:00 a.m. del día miércoles 13 de julio hasta las 07:00 a.m. del día sábado 16 de julio de 2016.



PRECIPITACIÓN EN mm	
0 - 1	40 - 60
1 - 10	60 - 100
10 - 20	100 - 150
20 - 40	150 - 400

1 milímetro de precipitación equivale a 1 litro de lluvia por m²



ALERTAS VIGENTES E INFORMACIÓN ADICIONAL

Para mayor información sobre el pronóstico del estado del tiempo, informes técnicos diarios, comunicados especiales, mapas diarios de temperaturas máximas y mínimas e información diaria de precipitación se sugiere consultar los siguientes enlaces:

- [MAPA DIARIO DE TEMPERATURA MÁXIMA.](#)
- [MAPA DIARIO DE TEMPERATURA MÍNIMA.](#)
- [INFORMACIÓN DIARIA DE PRECIPITACIÓN Y TEMPERATURA DE LOS PRINCIPALES AEROPUERTOS DEL PAÍS.](#)
- [MOAICO MAPAS DE PRECIPITACIÓN DIARIA EN MILÍMETROS.](#)

ALERTAS POR NIVELES DE LOS RÍOS

REGIÓN ORINOQUIA

SITIOS PARA LOS CUALES SE GENERA LA ALERTA

NIVELES ALTOS EN EL CAUCE PRINCIPAL DEL RÍO GUAVIARE

Continúan los niveles altos en el cauce principal del río Guaviare a la altura de los municipios de San José del Guaviare y Mapiripán, con valores actuales que superan la cota de desbordamiento. El IDEAM recomienda a la población en general y a las autoridades locales tomar las medidas pertinentes ante los impactos que pueden ocasionar los altos niveles del río Guaviare.

NIVELES ALTOS EN EL RÍO INIRIDA

Se mantiene esta alerta dado que continúa la tendencia de ascenso en los niveles del río Inírida, con valores en el rango de altos para la época los cuales han superado las cotas críticas de afectación de los sectores ribereños más bajos del municipio de Puerto Inírida. El IDEAM recomienda a la población en general y a las autoridades locales tomar las medidas pertinentes ante los impactos que pueden ocasionar las inundaciones del río.

NIVELES ALTOS EN EL RÍO META EN LA CUENCA MEDIA Y BAJA

A pesar que los niveles del río Meta a la altura de Puerto López y Cabuyaro registran en los últimos días una tendencia al descenso, los niveles se encuentran altos y presentan afectaciones en algunas poblaciones ribereñas. Igualmente, se prevé en el transcurso de día algunas crecientes súbitas en los principales afluentes, tales como los ríos Humea, Guayuriba, Guacavía, Guatiquía y en especial en los ríos Cusiana y Cravo Sur. El IDEAM reitera el llamado para que los pobladores ribereños se mantengan muy atentos al comportamiento de los niveles de estos ríos.

NIVELES ALTOS EN EL RÍO ORINOCO

Permanecen altos los niveles del río Orinoco en inmediaciones del municipio de Puerto Carreño – Vichada (ubicado en la confluencia entre los ríos Orinoco y Meta), con valores actuales que superan la cota de desbordamiento de los sectores más bajos de este municipio. El IDEAM recomienda a los pobladores ribereños y autoridades locales tomar las medidas pertinentes ante los impactos que puedan ocasionar los incrementos del nivel de los ríos Orinoco y Meta.

**ALERTA
 ROJA**

ALERTAS POR NIVELES DE LOS RÍOS

REGIÓN CARIBE	
ALERTA NARANJA	SITIOS PARA LOS CUALES SE GENERA LA ALERTA
	<p>SE PREVÉ ASCENSO EN EL NIVEL DEL RÍO ATRATO Producto de las lluvias en la cuenca alta del río Atrato, se presenta incremento en los niveles a la altura del municipio de Quibdó, por tanto, se recomienda a los pobladores ribereños de sectores bajos estar atentos al comportamiento del río.</p>
REGIÓN CARIBE	
ALERTA AMARILLA	SITIOS PARA LOS CUALES SE GENERA LA ALERTA
	<p>SE PREVÉ ASCENSO EN LOS NIVELES DE LOS RÍOS QUE DESCIENDEN DE LA SIERRA NEVADA DE SANTA MARTA Producto de las lluvias de variada intensidad e incluso con presencia de tormentas eléctricas que se presentaron durante las últimas horas en inmediaciones de la Sierra se prevé un incremento en los niveles de los ríos que descienden de la Sierra Nevada de Santa Marta como Fundación, Aracataca Ariguani, Ranchería y Cesar. Se recomienda a la población en general estar atentos ante posibles ascensos significativos en los niveles de estos ríos.</p>
REGIÓN ORINOQUIA	
ALERTA NARANJA	SITIOS PARA LOS CUALES SE GENERA LA ALERTA
	<p>SE PREVÉ ASCENSO EN EL NIVEL DEL RÍO VAUPES A pesar que los niveles han descendido temporalmente durante esta semanas, estos continúan en niveles altos en el río Vaupes a la altura de Mitu (Vaupes) por lo que se mantiene esta alerta, sin embargo no se descartan incrementos en los siguientes días. El IDEAM recomienda a la población en general estar atentos al comportamiento de los niveles del río.</p>
REGIÓN ANDINA	
ALERTA AMARILLA	SITIOS PARA LOS CUALES SE GENERA LA ALERTA
	<p>PROBABILIDAD DE CRECIENTES SÚBITAS EN LOS RÍOS DE LA VERTIENTE DEL CATATUMBO Se mantiene alerta amarilla debido a las lluvias de carácter fuerte sobre el departamento de Norte de Santander durante las últimas horas las cuales podrían ocasionar incrementos súbitos en los ríos destacándose el Algodonal, Tibú, Sardinata, Tarra, Cucutilla, Zulia, Pamplonita y Táchira. El IDEAM recomienda a la población en general estar atentos al comportamiento de los niveles de los ríos.</p>

ALERTAS POR AMENAZAS DE INCENDIOS DE LA COBERTURA VEGETAL

ALERTA ROJA:

Amenaza Alta o muy alta de ocurrencia de incendios de la cobertura vegetal en zonas de bosques, cultivos y pastos, localizados en los siguientes municipios y sectores aledaños:

ALERTA NARANJA:

Amenaza moderada de ocurrencia de incendios de la cobertura vegetal en zonas de bosques, cultivos y pastos, localizados en los siguientes municipios y sectores aledaños:

REGIÓN CARIBE

SITIOS PARA LOS CUALES SE GENERA LA ALERTA

**ALERTA
ROJA**

CESAR: Valledupar.

LA GUAJIRA: Albania, Barrancas, Hato Nuevo, Maicao, Manaure, Riohacha y Uribia.

MAGDALENA: El Retén.

REGIÓN CARIBE

SITIOS PARA LOS CUALES SE GENERA LA ALERTA

**ALERTA
NARANJA**

ATLÁNTICO: Puerto Colombia y Tubará

CESAR: Agustín Codazzi, Becerrill, Chiriguaná, La Jagua De Ibirico, La Paz y San Diego

LA GUAJIRA: Dibulla, Distracción, El Molino, Fonseca, La Jagua Del Pilar, San Juan Del Cesar, Urumita y Villanueva.

MAGDALENA: Fundación, Pivijay, Sabanas De San Ángel y Santa Marta.

SUCRE: San Benito Abad y Tolú.

Especial atención en los Parques Nacionales Naturales Ciénaga Grande de Santa Marta, Macuira y Sierra Nevada De Santa Marta.

ALERTAS POR AMENAZAS DE INCENDIOS DE LA COBERTURA VEGETAL

ALERTA ROJA:

Amenaza Alta o muy alta de ocurrencia de incendios de la cobertura vegetal en zonas de bosques, cultivos y pastos, localizados en los siguientes municipios y sectores aledaños:

ALERTA NARANJA:

Amenaza moderada de ocurrencia de incendios de la cobertura vegetal en zonas de bosques, cultivos y pastos, localizados en los siguientes municipios y sectores aledaños:

REGIÓN ANDINA

SITIOS PARA LOS CUALES SE GENERA LA ALERTA

ALERTA ROJA

CAUCA: Bolívar, Caloto, Corinto, Guachene, Mercaderes, Miranda, Padilla, Puerto Tejada, Silvia, Totoró y Villa Rica.

CUNDINAMARCA: Agua De Dios, Apulo, Beltrán, Cachipay, Cajicá, El Rosal, Girardot, Guataquí, Jerusalén, La Vega, Nariño, Nilo, Nocaima, Pacho, Pulí, Ricaurte, San Francisco, Sasaima, Sopó, Subachoque, Supatá, Susa, Tabio, Tocaima, Vergara, Zipaquirá.

HUILA: Aipe, Algeciras, Campoalegre, Garzón, Gigante, Hobo, Íquira, Neiva, Palermo, Rivera, Tello, Teruel, Tesalia, Villavieja, Yaguará.

NARIÑO: Albán (San José), Ancuya, Arboleda (Berruecos), Buesaco, Chachaguí, Consacá, El Peñol, El Tablón, El Tambo, Guaitarilla, Imués, La Cruz, La Florida, Linares, Los Andes (Sotomayor), Mallama (Piedrancha), Nariño, Providencia, Samaniego, San Bernardo, San Pablo, San Pedro De Cartago (Cartago), Sandoná, Santa Cruz (Guachavés), Túquerres y Yacuanquer.

NORTE DE SANTANDER: Ábrego y Ocaña.

SANTANDER: California, Cerrito, Charta, Concepción, Girón, Guaca, Matanza, Rionegro, San Andrés, Santa Bárbara, Suratá.

TOLIMA: Alpujarra, Ambalema, Armero (Guayabal), Ataco, Carmen De Apicalá, Chaparral, Coello, Cunday, Espinal, Flandes, Guamo, Ibagué, Icononzo, Melgar, Natagaima, Piedras, Purificación, Rioblanco, Saldaña, San Luis, Suárez y Valle De San Juan.

VALLE DEL CAUCA: Andalucía, Bolívar, Buenaventura, Buga, Bugalagrande, Cali, Calima (El Darién), Candelaria, Dagua, El Cerrito, Florida, Ginebra, Guacarí, Jamundí, La Cumbre, Palmira, Pradera, Riofrío, San Pedro, Trujillo, Tuluá, Vijes, Yotoco, Yumbo y Zarzal.

Especial atención en los Parques Nacionales Naturales Farallones de Cali, Galeras, Las Hermosas, Iguaque Nevado del Huila, Los Nevados y Puracé.

ALERTAS POR AMENAZAS DE INCENDIOS DE LA COBERTURA VEGETAL

ALERTA ROJA:

Amenaza Alta o muy alta de ocurrencia de incendios de la cobertura vegetal en zonas de bosques, cultivos y pastos, localizados en los siguientes municipios y sectores aledaños:

ALERTA NARANJA:

Amenaza moderada de ocurrencia de incendios de la cobertura vegetal en zonas de bosques, cultivos y pastos, localizados en los siguientes municipios y sectores aledaños:

REGIÓN ANDINA

SITIOS PARA LOS CUALES SE GENERA LA ALERTA

ALERTA NARANJA

CAUCA: Balboa, El Tambo, La Sierra, La Vega, Patía (El Bordo), Rosas, San Sebastián.

CUNDINAMARCA: Albán, Anapoima, Anolaima, Bituima, Bojacá, Cabrera, Chía, Cota, Facatativá, Funza, Fúquene, Fusagasugá, Guayabal De Síquima, La Calera, La Mesa, Madrid, Paima, Pandí, Pasca, Puerto Salgar, Quipile, San Juan De Rio Seco, Sibaté, Silvania, Simijaca, Tenjo, Tibacuy, Venecia, Vianí, Villeta, Zipacón.

NARIÑO: Belén, Leiva, San Lorenzo, Sapuyes.

QUINDÍO: Armenia, La Tebaida, Pijao, Salento.

TOLIMA: Alvarado, Coyaima, Ortega, Villarrica.

*Especial atención en los Parques Nacionales Naturales Farallones de Cali, Galeras, Las
Hermosas, Iguaque Nevado del Huila, Los Nevados y Puracé.*

ALERTAS POR AMENAZAS DE DESLIZAMIENTO

ALERTA ROJA:

Amenaza alta a muy alta por deslizamientos de tierra detonados por lluvias, localizados en los siguientes municipios:

ALERTA NARANJA:

Amenaza moderada por deslizamientos de tierra detonados por lluvias, localizados en los siguientes municipios:

REGIÓN CARIBE

ALERTA NARANJA

SITIOS PARA LOS CUALES SE GENERA LA ALERTA

MAGDALENA: Ciénaga, Santa Marta (Distrito Turístico Cultural).

REGIÓN ANDINA

ALERTA NARANJA

SITIOS PARA LOS CUALES SE GENERA LA ALERTA

ANTIOQUIA: Alejandría, Concepción, Santo Domingo.

BOYACÁ: Campohermoso, Páez, Paya

NORTE DE SANTANDER: Chitagá y Toledo.

REGIÓN PACÍFICA

ALERTA NARANJA

SITIOS PARA LOS CUALES SE GENERA LA ALERTA

CHOCÓ: Alto Baudó (Pie de Pato), Atrato (Yuto), Bajo Baudó (Pizarro), Cértegui, Condoto, El Cantón del San Pablo (Managrú), Istmina, Lloró, Medio Atrato (Betú), Medio Baudó (Boca De Pepú), Medio San Juan (Andagoya), Nóvita, Quibdó, Río Iró (Santa Rita), Río Quito, Tadó, Unión Panamericana (Ánimas).

CAUCA: López, Timbiquí, El Tambo.

NARIÑO: Francisco Pizarro (Salahonda), Roberto Payán (San José), Tumaco.

ALERTAS POR AMENAZAS DE DESLIZAMIENTO

REGIÓN ORINOQUIA

SITIOS PARA LOS CUALES SE GENERA LA ALERTA

**ALERTA
NARANJA**

CASANARE: Aguazul, Chámeza, Nunchía, Sabanalarga, Tauramena y Yopal.

REGIÓN AMAZONIA

SITIOS PARA LOS CUALES SE GENERA LA ALERTA

**ALERTA
NARANJA**

PUTUMAYO: Mocoa, Villagarzón.

ALERTAS METEOMARINA

MAR CARIBE

SITIOS PARA LOS CUALES SE GENERA LA ALERTA

ALERTA NARANJA

POR VIENTO Y OLEAJE

En el centro y oriente del mar Caribe colombiano y zonas costeras se esperan vientos con velocidades entre los 25 a 30 nudos (46 km/h – 56 km/h) y con posibilidad de ráfagas mayores, generando alturas del oleaje que podrían oscilar entre los 3.5 a 4.5 metros. Por esta razón, se recomienda a los usuarios de pequeñas embarcaciones consultar con las Capitanías de puerto antes de zarpar.

ALERTA AMARILLA

POR TIEMPO LLUVIOSO

En el occidente y centro del mar Caribe colombiano, especialmente en el Golfo de Urabá y en las costas de Córdoba y Sucre, son previstas lluvias de variada intensidad con posibilidad de tormentas eléctricas. Por esta razón, se recomienda a los habitantes costeros estar atentos a la evolución de estas condiciones y a los usuarios de pequeñas embarcaciones consultar con las Capitanías de puerto antes de zarpar.

OCÉANO PACÍFICO

SITIOS PARA LOS CUALES SE GENERA LA ALERTA

SIN ALERTAS

CONDICIONES NORMALES

°C: grados Celsius

m: metros

mm: milímetros

msnm: metros sobre nivel del mar

Km/h: kilómetros por hora

HLC: hora local colombiana

GOES: Geostationary Operational Environmental Satellites (Satélite Geoestacionario Operacional Ambiental).

GOES-13 es el designado GOES-Este, localizado en 75° W sobre el ecuador geográfico.

PNN: Parque Nacional Natural

SFF: Santuario de Fauna y Flora



ALERTA ROJA. PARA TOMAR ACCIÓN Advierte a los sistemas de prevención y atención de desastres sobre la amenaza que puede ocasionar un fenómeno con efectos adversos sobre la población, el cual requiere la atención inmediata por parte de la población y de los cuerpos de atención y socorro. Se emite una alerta sólo cuando la identificación de un evento extraordinario indique la probabilidad de amenaza inminente y cuando la gravedad del fenómeno implique la movilización de personas y equipos, interrumpiendo el normal desarrollo de sus actividades cotidianas.



ALERTA NARANJA. PARA PREPARARSE Indica la presencia de un fenómeno. No implica amenaza inmediata y como tanto es catalogado como un mensaje para informarse y prepararse. El aviso implica vigilancia continua ya que las condiciones son propicias para el desarrollo de un fenómeno, sin que se requiera permanecer alerta.



ALERTA AMARILLA. PARA INFORMARSE Es un mensaje oficial por el cual se difunde información. Por lo regular se refiere a eventos observados, reportados o registrados y puede contener algunos elementos de pronóstico a manera de orientación. Por sus características pretéritas y futuras difiere del aviso y de la alerta, y por lo general no está encaminado a alertar sino a informar.

CONDICIONES NORMALES Indica que no existe ninguna clase de alerta para la región o zona mencionada.

OMAR FRANCO | Director General

CHRISTIAN EUSCÁTEGUI | Jefe Oficina del Servicio de Pronósticos y Alertas

Profesionales de Turno:

Carlos A. PINZÓN, Henry A. ROMERO, David CORTÉS, Viviana C. CHIVATÁ, Mauricio TORRES y Daniel USECHE.

<http://www.ideam.gov.co>

Correos electrónicos: servicio@ideam.gov.co, alertas@ideam.gov.co

Calle 25D # 96B - 70, Piso 3. Bogotá, D.C., Colombia.

Teléfono: 3075625 Ext. 1334-1336.

Síganos en:

