

INFORME TÉCNICO DIARIO N° 202

El IDEAM comunica al Sistema Nacional de Gestión del Riesgo (SNGR) y al Sistema Nacional Ambiental (SINA).

Bogotá D.C., miércoles 20 de julio de 2016.

Hora de actualización:
12:18 p. m. HLC



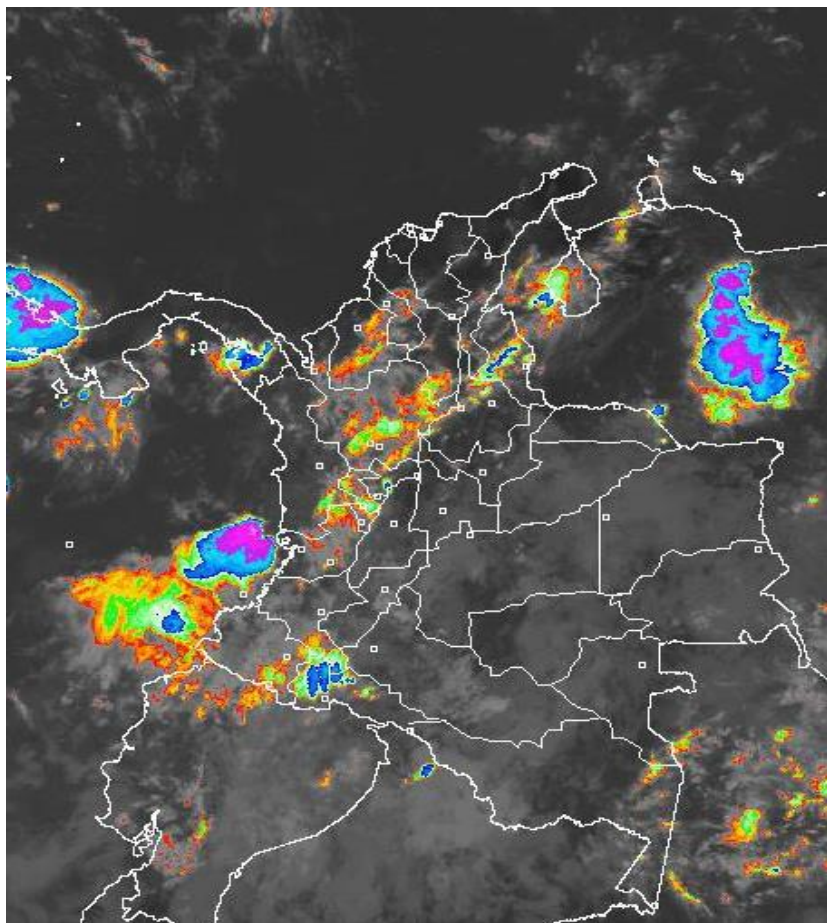
IMAGEN SATELITAL

Canal Infrarrojo | 20 de julio de 2016 | Hora 9:45 a.m. HLC

CONDICIONES HIDROMETEOROLÓGICAS ACTUALES

Con el ingreso una nueva onda tropical se incrementaron las precipitaciones en el país, especialmente en áreas del sur de la región Caribe, Magdalena medio y a lo largo del piedemonte oriental de la cordillera oriental donde reportaron las de mayor consideración.

El pronóstico para el día de hoy nos indica que las lluvias tenderán a disminuir, mientras que para los días viernes y sábado volverán a incrementarse especialmente en el centro, norte y occidente del territorio nacional, se recomienda vigilancia en zonas de alta pendiente ante la posibilidad de deslizamientos de tierra o crecientes súbitas.



Consulte todos los días el pronóstico del tiempo y las alertas hidrometeorológicas vigentes del IDEAM, en un formato de calidad. Alrededor de las 7:30 a. m. está a disposición del público en www.ideam.gov.co.

Se puede ver también en dispositivos móviles **AQUÍ**



LO MÁS DESTACADO

ALERTA ROJA
PARA TOMAR ACCIÓN

ALERTA NARANJA
PARA PREPARARSE

ALERTA AMARILLA
PARA INFORMARSE

LLUVIAS

- Durante las últimas 24 horas se presentó incremento considerable de las precipitaciones, las cuales principalmente se concentraron en las regiones Pacífica (sur), Amazonica, e igualmente en sectores aislados de las regiones Andina y Caribe. El mayor volumen se registró en el municipio de **Villagarzón (Putumayo)**, con **130.0 mm**. Los incrementos de las precipitaciones se siguen reflejando en los niveles de los ríos (especialmente en la región Orinoquia), los cuales continúen en condiciones críticas.

ALERTA ROJA

- Por niveles altos en los ríos Guaviare, Inírida, Meta y Orinoco, incluidos afluentes.
- Por incrementos importantes del río San Jorge y sus principales afluentes.
- Por amenaza alta de deslizamientos de tierra detonados por lluvias, en sectores inestables o de alta pendiente, localizados en las regiones Andina, Orinoquia y Amazonia...
- Por alta posibilidad de incendios de la cobertura vegetal en algunos sectores de bosques, cultivos y pastos localizados en los departamentos de La Guajira, Cauca, Tolima y Valle del Cauca.

ALERTA NARANJA

- Por amenaza moderada de deslizamientos de tierra detonados por lluvias, en sectores inestables o de alta pendiente, localizados en las regiones Caribe, Pacífica, Andina y Amazonica.
- Por moderada posibilidad de incendios de la cobertura vegetal en algunos sectores de bosques, cultivos y pastos localizados en las regiones Caribe y Andina.

ALERTA AMARILLA

- Por probabilidad de crecientes súbitas en los ríos de alta montaña en los departamentos de Antioquia, Sucre y Córdoba.
- Por incrementos importantes de los niveles de varias corrientes en el departamento de Putumayo.
- Por pleamar y tiempo lluvioso en el Océano Pacífico.

PRONÓSTICO CONDICIONES METEOROLÓGICAS ESPECIALES

ÁREA DEL VOLCÁN GALERAS

En el área se espera abundante nubosidad con precipitaciones a diferentes horas.

EL SERVICIO GEOLÓGICO COLOMBIANO reporta en nivel AMARILLO (III): CAMBIOS EN EL COMPORTAMIENTO DE LA ACTIVIDAD VOLCÁNICA. Lat: 1.55 Lon: - 77.37

ELEVACIÓN (pies)	DIRECCIÓN	VELOCIDAD	
		NUDOS	Km/h
10,000	SURESTE	5 - 10	9 - 18
18,000	ESTE	25 - 30	45 - 54
24,000	ESTE	25 - 30	45 - 54
30,000	ESTE	25 - 30	45 - 54

ÁREA DEL VOLCÁN NEVADO DEL HUILA

En la mañana y hasta entrada la tarde prevalecerán las condiciones secas, luego se advierten precipitaciones ligeras y dispersas.

EL SERVICIO GEOLÓGICO COLOMBIANO reporta en nivel AMARILLO (III): CAMBIOS EN EL COMPORTAMIENTO DE LA ACTIVIDAD VOLCÁNICA. Lat: 2.92 Lon: -76.05

ELEVACIÓN (pies)	DIRECCIÓN	VELOCIDAD	
		NUDOS	Km/h
10,000	SURESTE	0 - 5	0 - 9
18,000	ESTE	15 - 20	27 - 36
24,000	ESTE	20 - 25	36 - 45
30,000	ESTE	25 - 30	45 - 54

ÁREA DEL VOLCÁN CERRO MACHÍN

Cielo entre parcialmente nublado y nublado con precipitaciones intermitentes durante la jornada.

EL SERVICIO GEOLÓGICO COLOMBIANO reporta en nivel AMARILLO (III): CAMBIOS EN EL COMPORTAMIENTO DE LA ACTIVIDAD VOLCÁNICA. Lat: 4.80 Lon: -75.62

ELEVACIÓN (pies)	DIRECCIÓN	VELOCIDAD	
		NUDOS	Km/h
10,000	SURESTE	5 - 10	9 - 18
18,000	ESTE	15 - 20	27 - 36
24,000	ESTE	20 - 25	36 - 45
30,000	ESTE	20 - 25	36 - 45

ÁREA DEL VOLCÁN NEVADO DEL RUIZ

En el día predominio de tiempo seco con cielo parcialmente nublado, al atardecer y durante la noche se prevén lluvias dispersas.

EL SERVICIO GEOLÓGICO COLOMBIANO reporta en nivel AMARILLO (III): CAMBIOS EN EL COMPORTAMIENTO DE LA ACTIVIDAD VOLCÁNICA. Lat: 4.89 Lon: -75.32

ELEVACIÓN (pies)	DIRECCIÓN	VELOCIDAD	
		NUDOS	Km/h
10,000	SURESTE	5 - 10	9 - 18
18,000	ESTE	20 - 25	36 - 45
24,000	ESTE	20 - 25	36 - 45
30,000	ESTE	15 - 20	27 - 36

ÁREA DEL COMPLEJO VOLCÁNICO CHILES-CERRO NEGRO DE

Cielo entre parcialmente nublado y nublado con precipitaciones intermitentes durante la jornada.

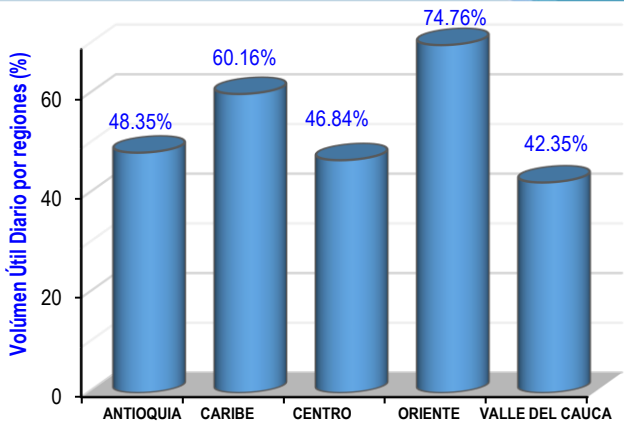
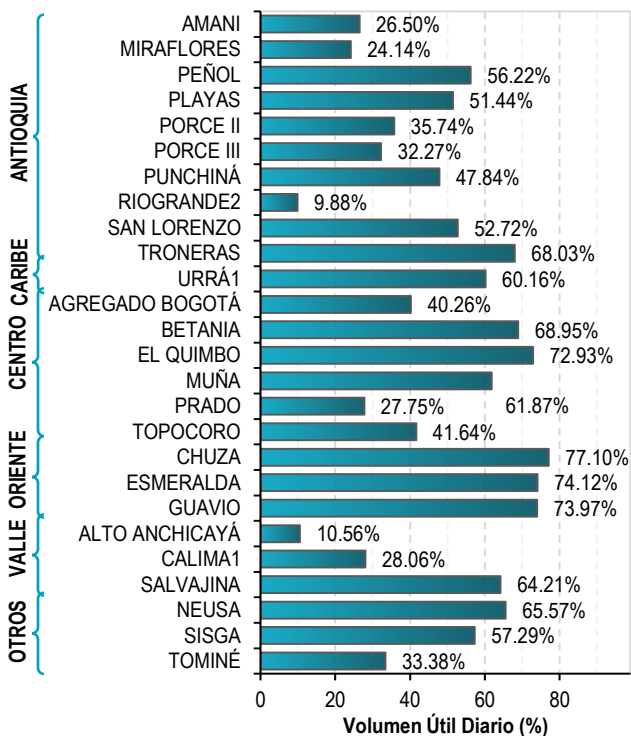
EL SERVICIO GEOLÓGICO COLOMBIANO reporta en nivel AMARILLO (III): CAMBIOS EN EL COMPORTAMIENTO DE LA ACTIVIDAD VOLCÁNICA. Lat: 0.81 Lon: -77.93 Lat: 0.76 Lon: -77.95

ELEVACIÓN (pies)	DIRECCIÓN	VELOCIDAD	
		NUDOS	Km/h
10,000	SURESTE	5 - 10	9 - 18
18,000	ESTE	15 - 20	27 - 36
24,000	ESTE	20 - 25	36 - 45
30,000	ESTE	20 - 25	36 - 45

ESTADO DE LOS EMBALSES

A continuación se relaciona el volumen útil diario de los principales embalses del país (expresado en porcentaje), de acuerdo con la información reportada por XM S.A. E.S.P en la siguiente dirección electrónica: <http://ido.xm.com.co/ido/SitePages/hidrologia.aspx?q=reservas>

VOLUMEN ÚTIL DIARIO EN LOS PRINCIPALES EMBALSES DEL PAÍS



Para estar informado diariamente de lo que pasa con el **pronóstico del tiempo y las alertas.**

Síguenos en Twitter
@IDEAMColombia



PRECIPITACIONES

A continuación se relacionan los municipios donde en las últimas 24 horas se registraron precipitaciones iguales o superiores a 20.0 mm.

DEPARTAMENTO	MUNICIPIO
ANTIOQUIA	Yarumal (33.1), Frontino (28.0), Alejandría (26.8), San Francisco (21.0).
BOLÍVAR	San Pablo (99.9).
BOYACÁ	Campohermoso (65.9), Miraflores (62.9), Macanal (33.3), Almeida (31.5), Chinavita (30.7), Pajarito (25.2), Pachavita (24.0), Garagoa (21.2).
CAQUETÁ	Florencia (50.0), San José del Fragua (42.2)
CASANARE	Aguazul (78.0), Chámeza (58.9), Orocué (54.0), Sabanalarga (52.0), Támara (29.4), Tauramena (28.8), Yopal (28.1).
CESAR	La Gloria (30.0).
CÓRDOBA	Tierralta (33.3)
CUNDINAMARCA	Ubalá (40.0), Gachalá (22.3), Gachetá (20.8), Gutiérrez (20.4), Fómeque (20.0).
CHOCÓ	Bahía Solano (21.0).
GUAINÍA	Puerto Inírida (47.0).
GUAVIARE	San José del Guaviare (30.0).
META	Cubarral (106.0), La Macarena (23.0).
NARIÑO	Puerres (54.0), Pasto (48.0 - ciudad), Tangua (41.5), Funes (39.8), Potosí (36.2), Pasto (32.2 - aeropuerto en Chachagüí), Barbacoas (32.2), Guamaltán (30.0), Imués (28.7), Ipiales (26.0).
NORTE DE SANTANDER	Toledo (31.4), Sardinata (21.0).
PUTUMAYO	Villagarzón (130.0) , Puerto Caicedo (70.0), Puerto Guzmán (65.5), San Francisco (58.4), Santiago (40.0), Mocoa (25.0).
SANTANDER	El Carmen (50.8), Chima (39.2), Sabana de Torres (22.0), El Guacamayo (20.3).
TOLIMA	Valle de San Juan (28.0)
VALLE DEL CAUCA	Buenaventura (24.3).

Para estar informado diariamente de lo que pasa con el **pronóstico del tiempo y las alertas.**

Síguenos en Twitter
@IDEAMColombia



TEMPERATURAS MÁXIMAS

A continuación se relacionan los municipios donde en las últimas 24 horas se registraron temperaturas iguales o superiores a 37.0 °C.

DEPARTAMENTO	MUNICIPIO
ANTIOQUIA	Valparaíso (35.4).
ATLÁNTICO	Manatí (37.2), Barranquilla (35.2).
BOLÍVAR	María La Baja (36.2), Pinillos (35.2), Carmen de Bolívar (35.0),
CESAR	Valledupar (38.2)
HUILA	Villavieja (35.0).
LA GUAJIRA	Riohacha (35.0).
NORTE DE SANTANDER	Cúcuta (35.6)
SUCRE	San Benito Abad (36.0).
TOLIMA	Ambalema (38.6), Natagaima (36.0)

PRONÓSTICO METEOROLÓGICO

Miércoles 20 y jueves 21 de julio de 2016



REGIÓN	PRONÓSTICO
SABANA DE BOGOTÁ	<p>MIÉRCOLES. En horas de la mañana cielo mayormente cubierto con precipitaciones ligeras en diversos sectores, especialmente del oriente y sur de la ciudad y de la Sabana. En la tarde cielo mayormente cubierto con tiempo seco en la mayor parte del área, excepto en algunos sectores del oriente y sur de la ciudad y de la Sabana donde se prevén lloviznas. Durante la noche nubosidad variada con precipitaciones ligeras en algunos sectores del noroccidente, oriente y sur de la ciudad y de la Sabana.</p> <p>JUEVES. Cielo mayormente cubierto con tiempo seco, salvo en áreas del sur y oriente de la ciudad y de la Sabana donde se prevén lluvias ligeras en la madrugada e inicios de la mañana y luego a mediados de la tarde.</p>
CARIBE	<p>MIÉRCOLES. En la mañana predominio de tiempo seco con poca nubosidad, salvo en sectores del sur de Cesar, Bolívar y Córdoba donde se advierten precipitaciones. En horas de la tarde prevalecerán las condiciones secas en la mayor parte de la región, excepto en sectores de Cesar, Magdalena, centro y sur de Bolívar y sur de Sucre, Córdoba y Urabá donde se prevén lluvias con posibilidad en algunos casos de tormentas eléctricas. En la noche se pronostica tiempo seco, excepto en áreas del Urabá y sur de Córdoba, Sucre y Bolívar donde se advierten precipitaciones entre ligeras y moderadas, inclusive acompañadas de descargas eléctricas.</p> <p>JUEVES. En la mayor parte de la región prevalecerá el tiempo seco, excepto en zonas del Urabá, Córdoba y sur de Sucre y Bolívar donde se esperan precipitaciones en la madrugada, tarde y noche con posibilidad de tormentas eléctricas.</p>
ARCHIPIÉLAGO DE SAN ANDRÉS, PROVIDENCIA Y SANTA CATALINA	<p>MIÉRCOLES. En horas de la mañana cielo parcialmente cubierto con tiempo seco. En la tarde cielo entre ligera y parcialmente cubierto con predominio de condiciones secas. En horas de la noche se pronostica tiempo seco con cielo parcialmente nublado.</p> <p>JUEVES. Cielo mayormente cubierto con precipitaciones ocasionales en horas de la madrugada, tarde y noche.</p>
MAR CARIBE	<p>MIÉRCOLES. Cielo entre despejado y parcialmente nublado con predominio de tiempo seco.</p> <p>JUEVES. En la mayor parte del Caribe nacional se estiman condiciones secas con poca nubosidad, excepto en sectores del archipiélago de San Andrés y Providencia donde se prevén lluvias en horas de la madrugada, tarde y noche.</p>
ANDINA	<p>MIÉRCOLES. En la mañana cielo entre parcialmente cubierto y cubierto con predominio de condiciones secas, salvo en áreas de Antioquia, Oriente de Santander, Norte de Santander, Risaralda, Caldas, Quindío, Valle del Cauca, sur de Tolima, Huila y oriente de Valle del Cauca, Cauca y Nariño donde se prevén lluvias ligeras. En horas de la tarde se prevén lluvias en áreas de Antioquia, Santander, Norte de Santander, oriente de Boyacá, oriente y sur de Cundinamarca, norte de Tolima, Risaralda, Caldas, Quindío, Huila y oriente de Valle del Cauca, Cauca y Nariño, en el resto de la región predominio de tiempo seco. En la noche se esperan precipitaciones en sectores de Antioquia, Santander, Norte de Santander, Risaralda, Caldas, Boyacá y oriente de Cundinamarca, Valle del Cauca, Cauca y Nariño, en el resto de la región predominio de condiciones secas.</p> <p>JUEVES. Cielo mayormente cubierto con lluvias en el centro y norte de la región, en sectores de Antioquia, los Santanderes, Boyacá, Cundinamarca, Caldas y Risaralda. Lloviznas dispersas en el sur de Huila y oriente de Cauca y Nariño durante la madrugada, al atardecer y por la noche.</p>

Planeando tu día? Descarga YA y conoce...



Consúltalo a diario y únete a la Cultura del Pronóstico del IDEAM

Disponible para

PRONÓSTICO METEOROLÓGICO

Miércoles 20 y jueves 21 de julio de 2016



REGIÓN	PRONÓSTICO
INSULAR PACÍFICA	<p>MIÉRCOLES. En Malpelo predominio de tiempo seco con cielo entre ligera y parcialmente nublado. Gorgona por el contrario con tiempo lluvioso y posibilidad de descargas eléctricas.</p> <p>JUEVES. En Malpelo se prevén condiciones lluviosas durante la jornada; en Gorgona se estiman precipitaciones al finalizar la tarde y por la noche. No se descarta actividad eléctrica.</p>
PACÍFICA	<p>MIÉRCOLES. En la mañana cielo entre parcialmente cubierto y cubierto con predominio de tiempo seco en amplios sectores de la región, excepto en el litoral de Cauca y Nariño donde se prevén lluvias de variada intensidad. En horas de la tarde se advierten precipitaciones en amplios sectores de Chocó, Valle del Cauca, Cauca y Nariño. Posibilidad de tormentas eléctricas. En la noche persistirán las nubes densas en la región con lluvias de variada intensidad en el centro y sur de Chocó, noroccidente de Valle del Cauca y zonas dispersas de Cauca y Nariño. Probables descargas eléctricas.</p> <p>JUEVES. A lo largo de la región se prevé abundante nubosidad con precipitaciones, entre moderadas a fuertes, en Chocó, Valle del Cauca, Cauca y Nariño, especialmente en horas de la madrugada, tarde y noche. No se descartan tormentas eléctricas.</p>
OCÉANO PACÍFICO	<p>MIÉRCOLES. En amplios sectores del centro y sur del Pacífico nacional se estiman precipitaciones, acompañadas en algunos casos de actividad eléctrica, en el resto del área predominio de tiempo seco.</p> <p>JUEVES. En la mayor parte de la zona oceánica nacional se pronostican condiciones nubosas con precipitaciones entre moderadas a fuertes. Posibilidad de tormentas eléctricas.</p>
ORINOQUIA	<p>MIÉRCOLES. En horas de la mañana cielo parcialmente cubierto con condiciones secas, salvo en algunos sectores del occidente de Casanare y Meta donde se advierten precipitaciones ligeras. En la tarde cielo parcialmente cubierto con tiempo seco en gran parte de la región, excepto en áreas de Arauca, Meta y Vichada donde se pronostican lluvias entre ligeras y moderadas. En horas de la noche persistirán las condiciones secas en la mayor parte de la región, salvo en áreas del occidente de Arauca, Meta y Vichada donde se advierten precipitaciones.</p> <p>JUEVES. En gran parte de la región se prevén condiciones secas, excepto en áreas de Meta y Vichada donde se pronostican lluvias. Probabilidad de descargas eléctricas.</p>
AMAZONIA	<p>MIÉRCOLES. En la mañana se advierten precipitaciones en sectores de Caquetá, Putumayo, suroriente de Guainía, sur de Vaupés y Amazonas. En horas de la tarde cielo mayormente cubierto con lluvias y tormentas eléctricas en sectores de Guainía, Vaupés, Amazonas, Caquetá, Guaviare y Putumayo. En horas de la noche se estiman precipitaciones en Vaupés, Guainía, Guaviare, Caquetá, Putumayo y oriente de Amazonas. Posibilidad de tormentas eléctricas.</p> <p>JUEVES. Cielo mayormente nublado con precipitaciones en el centro y oriente de la región en horas de la mañana y tarde, en la noche se prevén lluvias en el occidente de Caquetá y Putumayo, Vaupés y Amazonas. Probabilidad de tormentas eléctricas.</p>

Planeando tu día?
Descarga YA y conoce...



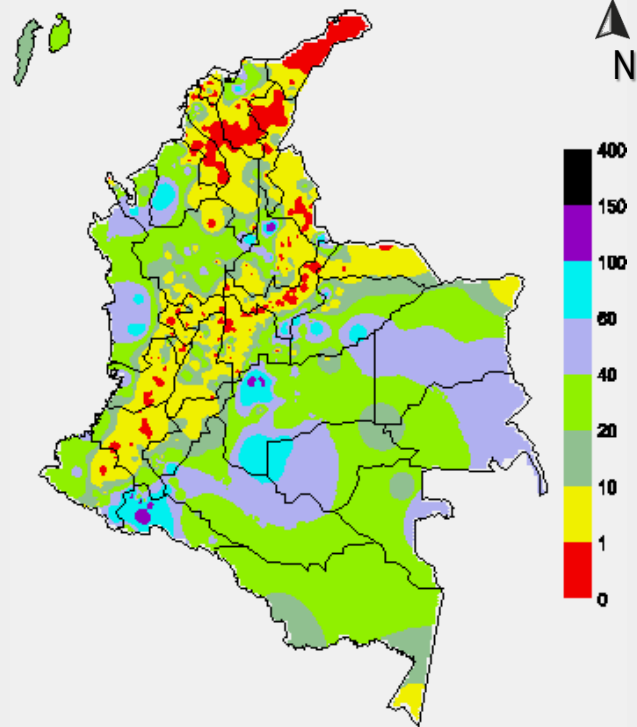
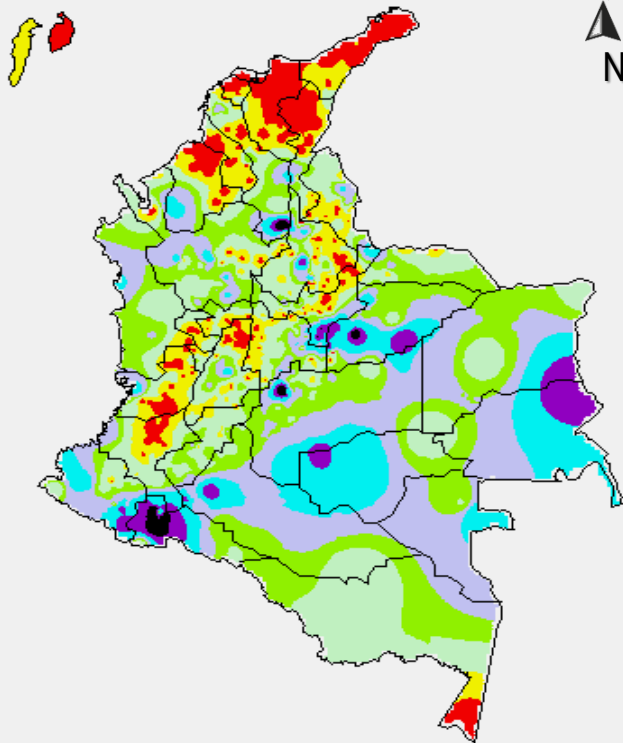
Consúltalo a diario y únete a la Cultura del Pronóstico del IDEAM

Disponible para  

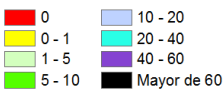
MAPAS DE PRECIPITACIÓN

Precipitación diaria: desde las 7:00 a. m. del día martes 19 de julio hasta las 7:00 a. m. del día miércoles 20 de julio de 2016,

Precipitación de los últimos 3 días: desde las 7:00 a. m. del día domingo 17 de julio hasta las 7:00 a. m. del día miércoles 20 de julio de 2016.

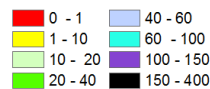


PRECIPITACIÓN EN mm



1 milímetro de precipitación equivale a 1 litro de lluvia por m²

PRECIPITACIÓN EN mm



1 milímetro de precipitación equivale a 1 litro de lluvia por m²

ALERTAS VIGENTES E INFORMACIÓN ADICIONAL

Para mayor información sobre el pronóstico del estado del tiempo, informes técnicos diarios, comunicados especiales, mapas diarios de temperaturas máximas y mínimas e información diaria de precipitación se sugiere consultar los siguientes enlaces:

- [MAPA DIARIO DE TEMPERATURA MÁXIMA.](#)
- [MAPA DIARIO DE TEMPERATURA MÍNIMA.](#)
- [INFORMACIÓN DIARIA DE PRECIPITACIÓN Y TEMPERATURA DE LOS PRINCIPALES AEROPUERTOS DEL PAÍS.](#)
- [MOAICO MAPAS DE PRECIPITACIÓN DIARIA EN MILÍMETROS.](#)

ALERTAS POR NIVELES DE LOS RÍOS

REGIÓN ORINOQUIA

SITIOS PARA LOS CUALES SE GENERA LA ALERTA

NIVELES ALTOS EN EL CAUCE PRINCIPAL DEL RÍO GUAVIARE

Continúan altos los niveles en el río Guaviare a la altura de los municipios de San José del Guaviare y Mapiripán en el Meta, con valores actuales que superan la cota de desbordamiento. El IDEAM recomienda a la población en general y a las autoridades locales tomar las medidas pertinentes ante los impactos que puedan ocasionar los altos niveles del río Guaviare.

NIVELES ALTOS EN EL RÍO INIRIDA

Se mantienen los niveles altos en el río Inírida, con valores que superan las cotas críticas de afectación de los sectores ribereños más bajos del municipio de Puerto Inírida. El IDEAM recomienda a la población en general y a las autoridades locales tomar las medidas pertinentes ante los impactos que pueden ocasionar las inundaciones del río.

NIVELES ALTOS EN EL RÍO META EN LA CUENCA MEDIA Y BAJA

Los niveles del río Meta a la altura de los municipios de Puerto López y Cabuyaro, registran actualmente un comportamiento con tendencia al ascenso, y en la parte media y baja los niveles se encuentran altos y con probables afectaciones en las áreas aledañas a las riberas del río Meta. El IDEAM reitera el llamado para que pobladores ribereños estén atentos al comportamiento de los niveles del río Meta, así como de los principales afluentes del piedemonte llanero.

NIVELES ALTOS EN EL RÍO ORINOCO

Permanecen altos los niveles del río Orinoco en inmediaciones del municipio de Puerto Carreño – Vichada (ubicado en la confluencia entre los ríos Orinoco y Meta), con valores actuales que superan la cota de desbordamiento de los sectores más bajos de este municipio. El IDEAM recomienda a los pobladores ribereños y autoridades locales tomar las medidas pertinentes ante los impactos que puedan ocasionar los incrementos del nivel de los ríos Orinoco y Meta.

**ALERTA
 ROJA**

ALERTAS POR NIVELES DE LOS RÍOS

REGIÓN ANDINA

SITIOS PARA LOS CUALES SE GENERA LA ALERTA

ALERTA ROJA

CRECIENTES SÚBITAS EN LA CUENCA DEL RÍO SAN JORGE

Se mantiene esta alerta por cuanto se está presentando una creciente súbita en el río San Jorge a la altura de los municipios de Montelíbano y Buenavista en Córdoba, con valores que superan la cota de afectación de algunas zonas ribereñas bajas, igualmente se prevé la ocurrencia de incrementos súbitos en los principales afluentes de la cuenca, especialmente en los ríos San Pedro y Uré, producto de las fuertes precipitaciones registradas en la cuenca alta y al pronóstico de lluvias para la región. El IDEAM recomienda a las autoridades locales y regionales de gestión del riesgo y a la población ribereña prestar atención al comportamiento de los niveles de los ríos en esta zona, dada la probabilidad de desbordamientos e inundaciones en algunos ríos, arroyos y quebradas de la región.

REGIÓN ORINOQUIA

SITIOS PARA LOS CUALES SE GENERA LA ALERTA

ALERTA NARANJA

SE PREVÉ ASCENSO IMPORTANTE EN EL NIVEL DEL RÍO META CUENCA ALTA

Producto de las lluvias de variada intensidad registradas en la cuenca alta del río Meta, se prevé nuevos incrementos en los niveles del río Meta a la altura del municipio de Puerto Lleras y Cabuyaro. Por tanto, el IDEAM recomienda a los pobladores ribereños de sectores bajos prestar especial atención al comportamiento de los ríos en esta zona, dado que se pronostica persistan las lluvias durante las próximas horas en la región.

REGIÓN AMAZONAS

SITIOS PARA LOS CUALES SE GENERA LA ALERTA

ALERTA AMARILLA

PROBABILIDAD DE INCREMENTOS SÚBITOS EN RÍOS DEL PIEDEMONTES AMAZONICO.

Con las intensas lluvias reportadas en Villagarzón (Putumayo) se prevén incrementos súbitos de nivel en los afluentes de esta zona. El IDEAM recomienda a la ciudadanía en general especial atención al comportamiento en los niveles de los ríos del piedemonte. .

ALERTAS POR NIVELES DE LOS RÍOS

REGIÓN ANDINA

SITIOS PARA LOS CUALES SE GENERA LA ALERTA

PROBABILIDAD DE INCREMENTOS SÚBITOS EN LOS RÍOS DE LOS DEPARTAMENTOS DE NORTE DE SANTANDER, SANTANDER Y BOYACÁ.

Con la persistencia e intensidad de las lluvias en los departamentos de Norte de Santander, Santander y Boyacá se mantiene esta alerta dada la probabilidad de incrementos súbitos en quebradas y ríos tales como Carare (Minero), Cimitarra, Opón, Oponcito, Lebrija, Surata, Río de Oro, Guazo, Suarez, Chicamocha, Monquirá y sus afluentes. El IDEAM recomienda a la población en general especial atención ante el probable incremento de los niveles en los anteriores ríos.

ALERTA AMARILLA

PROBABILIDAD DE CRECIENTES SÚBITAS EN LOS RÍOS DE MONTAÑA DE LOS DEPARTAMENTOS DE ANTIOQUIA, CÓRDOBA Y SUCRE.

Se mantiene esta alerta dada la probabilidad de que persistan las lluvias en los departamentos de Antioquia, Córdoba y Sucre, en especial en las zonas de serranía que pueden generar incrementos súbitos en ríos y quebradas de alta pendiente, en especial los ríos San José, Tenche, El Bagre, Nechí, Taraza, Medellín, Volcán, Anorí, Mata y los ubicados en el sur de Córdoba como la parte alta del río Sinú, entre otros. La recomendación se extiende para los principales afluentes al río Cauca así como en quebradas en los municipios de Caucasia, Sabanalarga, Nechí, Ituango, Cocorná, Caucasia, Salgar, Cáceres y Apartadó. El IDEAM recomienda las autoridades locales y a la población en general estar atentos ante la probabilidad de ocurrencia de crecientes súbitas en ríos de alta pendiente de estos departamentos.

REGIÓN CARIBE

SITIOS PARA LOS CUALES SE GENERA LA ALERTA

PROBABILIDAD DE INCREMENTOS SÚBITOS EN LOS RÍOS DEL URABÁ

Se mantiene esta alerta dado que se prevé incrementos súbitos de carácter moderado en los niveles de los ríos Mulatos, León, Chigorodó, Carepa, Apartadó, Vijagüal, Zungo, Grande, Guadualito, Currulao y Turbo, producto de las precipitaciones registradas en el Golfo Urabá (departamentos Antioquia y Chocó). El IDEAM recomienda a la ciudadanía en general especial atención al comportamiento en los niveles de estos ríos.

ALERTA AMARILLA

ALERTAS POR AMENAZAS DE INCENDIOS DE LA COBERTURA VEGETAL

ALERTA ROJA:

Amenaza Alta o muy alta de ocurrencia de incendios de la cobertura vegetal en zonas de bosques, cultivos y pastos, localizados en los siguientes municipios y sectores aledaños:

ALERTA NARANJA:

Amenaza moderada de ocurrencia de incendios de la cobertura vegetal en zonas de bosques, cultivos y pastos, localizados en los siguientes municipios y sectores aledaños:

REGIÓN CARIBE	
ALERTA ROJA	SITIOS PARA LOS CUALES SE GENERA LA ALERTA
	LA GUAJIRA: Albania, Barrancas, Hato Nuevo, Maicao, Manaure, Riohacha y Uribia.

REGIÓN CARIBE	
ALERTA NARANJA	SITIOS PARA LOS CUALES SE GENERA LA ALERTA
	CESAR: Valledupar. MAGDALENA: Algarrobo y Fundación. SUCRE: Corozal, San Benito Abad.

Especial atención en el Parque Nacional Natural Macuira.

ALERTAS POR AMENAZAS DE INCENDIOS DE LA COBERTURA VEGETAL

ALERTA ROJA:

Amenaza Alta o muy alta de ocurrencia de incendios de la cobertura vegetal en zonas de bosques, cultivos y pastos, localizados en los siguientes municipios y sectores aledaños:

ALERTA NARANJA:

Amenaza moderada de ocurrencia de incendios de la cobertura vegetal en zonas de bosques, cultivos y pastos, localizados en los siguientes municipios y sectores aledaños:

REGIÓN ANDINA	
ALERTA ROJA	SITIOS PARA LOS CUALES SE GENERA LA ALERTA
	<p>CAUCA: Guachene, Miranda, Padilla, Puerto Tejada, Silvia, Totoró y Villa Rica. TOLIMA: Espinal y Guamo. VALLE DEL CAUCA: Buga, Cali, Candelaria, Florida, Ginebra, Guacarí, Jamundí, Pradera.</p>

REGIÓN ANDINA	
ALERTA NARANJA	SITIOS PARA LOS CUALES SE GENERA LA ALERTA
	<p>CAUCA: Caloto CUNDINAMARCA: Pacho y Supatá. NARIÑO: Albán (San José), Arboleda (Berruecos), Chachagú, Consacá, El Tablón, La Cruz, Samaniego y San Bernardo. VALLE DEL CAUCA: Calima (El Darién), San Pedro, Trujillo, Tuluá, Yotoco.</p>

Especial atención en el Parque Nacional Natural Farallones de Cali.

ALERTAS POR AMENAZAS DE DESLIZAMIENTO

ALERTA ROJA:

Amenaza alta a muy alta por deslizamientos de tierra detonados por lluvias, localizados en los siguientes municipios:

ALERTA NARANJA:

Amenaza moderada por deslizamientos de tierra detonados por lluvias, localizados en los siguientes municipios:

REGIÓN ANDINA

SITIOS PARA LOS CUALES SE GENERA LA ALERTA

ALERTA ROJA

BOYACÁ: Pajarito, Sogamoso.

REGIÓN ANDINA

SITIOS PARA LOS CUALES SE GENERA LA ALERTA

ALERTA NARANJA

ANTIOQUIA: Alejandría, Apartadó, Concepción, Guatapé, Santo Domingo.

BOYACÁ: Aquitania, Berbeo, Campohermoso, Macanal, Miraflores, Páez, Santa María.

REGIÓN ORINOQUÍA

SITIOS PARA LOS CUALES SE GENERA LA ALERTA

ALERTA ROJA

CASANARE: Aguazul, Yopal.

REGIÓN ORINOQUÍA

SITIOS PARA LOS CUALES SE GENERA LA ALERTA

ALERTA NARANJA

CASANARE: Chámeza, Nunchía, Sabanalarga, Tauramena.

META: Acacías, Cubarral, El Castillo, El Dorado, Guamal, Lejanías.

ALERTAS POR AMENAZAS DE DESLIZAMIENTO

ALERTA ROJA:

Amenaza alta a muy alta por deslizamientos de tierra detonados por lluvias, localizados en los siguientes municipios:

ALERTA NARANJA:

Amenaza moderada por deslizamientos de tierra detonados por lluvias, localizados en los siguientes municipios:

REGIÓN PACÍFICA

SITIOS PARA LOS CUALES SE GENERA LA ALERTA

ALERTA NARANJA

CHOCÓ: Alto Baudó (Pie De Pato), Atrato (Yuto), Bajo Baudó (Pizarro), Cértegui, Condoto, El Cantón del San Pablo, Istmina, Lloró, Medio Atrato, Medio Baudó, Medio San Juan (Andagoya), Nóvita, Nuquí, Quibdó, Río Iró (Santa Rita), Río Quito, Tadó, Unión Panamericana (Animas).

NARIÑO: Córdoba, Puerres.

REGIÓN AMAZÓNICA

SITIOS PARA LOS CUALES SE GENERA LA ALERTA

ALERTA ROJA

PUTUMAYO: Villagarzón.

REGIÓN AMAZONIA

SITIOS PARA LOS CUALES SE GENERA LA ALERTA

ALERTA NARANJA

PUTUMAYO: Mocoa, Orito, Santiago, San Francisco.

REGIÓN CARIBE

SITIOS PARA LOS CUALES SE GENERA LA ALERTA

ALERTA NARANJA

BOLÍVAR: San Pablo.

ALERTAS METEOMARINA

OCEANO PACIFICO

SITIOS PARA LOS CUALES SE GENERA LA ALERTA	
ALERTA AMARILLA	<p>POR TIEMPO LLUVIOSO</p> <p>En amplios sectores del centro y sur del océano Pacífico nacional se prevén condiciones lluviosas durante la jornada con posibilidad en algunos casos de tormentas eléctricas y ráfagas de viento, por lo que se recomienda a pescadores y usuarios de embarcaciones de poco calado consultar con las Capitanías de puerto antes de zarpar.</p>
ALERTA AMARILLA	<p>POR PLEAMAR</p> <p>Desde el día de mañana y hasta el próximo 26 de julio del presente año se espera una de las pleamares más significativas del mes en el litoral Pacífico nacional, asociada con la marea astronómica por lo que se sugiere a habitantes costeros estar atentos a la evolución del fenómeno.</p>

MAR CARIBE

SITIOS PARA LOS CUALES SE GENERA LA ALERTA	
SIN ALERTAS	CONDICIONES NORMALES

°C: grados Celsius

m: metros

mm: milímetros

msnm: metros sobre nivel del mar

Km/h: kilómetros por hora

HLC: hora local colombiana

GOES: Geostationary Operational Environmental Satellites (Satélite Geoestacionario Operacional Ambiental).

GOES-13 es el designado GOES-Este, localizado en 75° W sobre el ecuador geográfico.

PNN: Parque Nacional Natural

SFF: Santuario de Fauna y Flora



ALERTA ROJA. PARA TOMAR ACCIÓN Advierte a los sistemas de prevención y atención de desastres sobre la amenaza que puede ocasionar un fenómeno con efectos adversos sobre la población, el cual requiere la atención inmediata por parte de la población y de los cuerpos de atención y socorro. Se emite una alerta sólo cuando la identificación de un evento extraordinario indique la probabilidad de amenaza inminente y cuando la gravedad del fenómeno implique la movilización de personas y equipos, interrumpiendo el normal desarrollo de sus actividades cotidianas.



ALERTA NARANJA. PARA PREPARARSE Indica la presencia de un fenómeno. No implica amenaza inmediata y como tanto es catalogado como un mensaje para informarse y prepararse. El aviso implica vigilancia continua ya que las condiciones son propicias para el desarrollo de un fenómeno, sin que se requiera permanecer alerta.



ALERTA AMARILLA. PARA INFORMARSE Es un mensaje oficial por el cual se difunde información. Por lo regular se refiere a eventos observados, reportados o registrados y puede contener algunos elementos de pronóstico a manera de orientación. Por sus características pretéritas y futuras difiere del aviso y de la alerta, y por lo general no está encaminado a alertar sino a informar.

CONDICIONES NORMALES Indica que no existe ninguna clase de alerta para la región o zona mencionada.

OMAR FRANCO | Director General

CHRISTIAN EUSCÁTEGUI | Jefe Oficina del Servicio de Pronósticos y Alertas

Profesionales de Turno:

Nelsy VERDUGO, Viviana CHIVATÁ, Daniel USECHE, Mauricio TORRES y Alberto PARDO.

<http://www.ideam.gov.co>

Correos electrónicos: servicio@ideam.gov.co, alertas@ideam.gov.co

Calle 25D # 96B - 70, Piso 3. Bogotá, D.C., Colombia.

Teléfono: 3075625 Ext. 1334-1336.

Síguenos en:

