

INFORME TÉCNICO DIARIO N° 204

El IDEAM comunica al Sistema Nacional de Gestión del Riesgo (SNGR) y al Sistema Nacional Ambiental (SINA).

Bogotá D.C., viernes 22 de julio de 2016.

Hora de actualización:
11:45 a.m. HLC



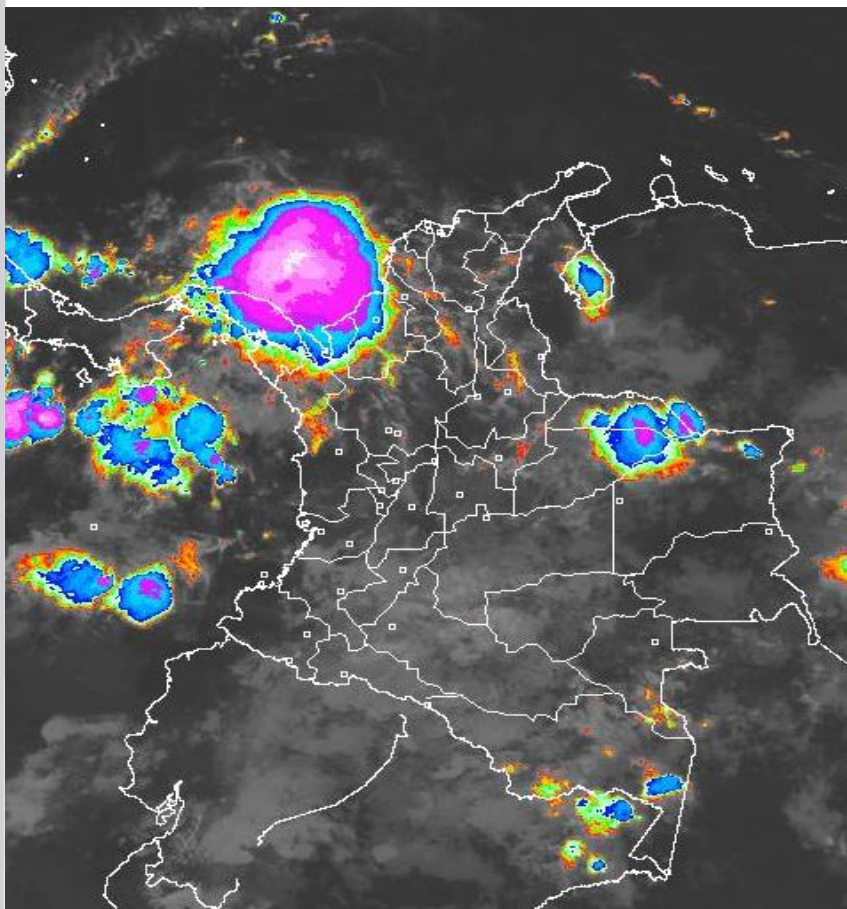
IMAGEN SATELITAL

Canal Infrarrojo | 22 de Julio de 2016 | Hora 06:15 a.m. HLC

CONDICIONES HIDROMETEOROLÓGICAS ACTUALES

El paso de una onda tropical ha favorecido durante las últimas horas el incremento de las precipitaciones en el país, especialmente en sectores de las regiones Andina, Caribe y Pacífica donde inclusive en algunos casos se reportaron tormentas eléctricas con vientos fuertes y granizo.

El IDEAM recomienda durante el fin de semana tomar las medidas preventivas en zonas de alta pendiente ante la posibilidad de deslizamientos de tierra o crecientes súbitas por causa de las lluvias pronosticadas.



Consulte todos los días el pronóstico del tiempo y las alertas hidrometeorológicas vigentes del IDEAM, en un formato de calidad. Alrededor de las 7:30 a. m. está a disposición del público en www.ideam.gov.co.

Se puede ver también en dispositivos móviles **AQUÍ**



LO MÁS DESTACADO

ALERTA ROJA
PARA TOMAR ACCIÓN

ALERTA NARANJA
PARA PREPARARSE

ALERTA AMARILLA
PARA INFORMARSE

LLUVIAS

- En las últimas 24 horas las precipitaciones tendieron a incrementarse a nivel nacional, particularmente en el sur de Bolívar y en sectores de los departamentos de Chocó y Antioquia, el mayor volumen se registró en el municipio de **Santa Rosa Del Sur (Bolívar) con 109.4 mm.**

ALERTA ROJA

- Por niveles altos en los ríos Guaviare, Inírida, Orinoco, Putumayo y en la cuenca media y baja del Meta, incluidos afluentes.
- Por alta posibilidad de deslizamientos de tierra detonados por lluvias, en sectores inestables o de alta pendiente, localizados en los departamentos de Boyacá, Casanare, Chocó y Putumayo.
- Por alta posibilidad de incendios de la cobertura vegetal en algunos sectores de bosques, cultivos y pastos localizados en los departamentos de La Guajira, Sucre, Cauca y Valle del Cauca.

ALERTA NARANJA

- Por incremento de niveles en los ríos Atrato y cuenca alta del Meta.
- Por moderada posibilidad de deslizamientos de tierra detonados por lluvias, en sectores inestables o de alta pendiente, localizados en el sur de Bolívar y en sectores de los departamentos de Antioquia, Meta, Cauca y Nariño.
- Por moderada posibilidad de incendios de la cobertura vegetal en algunos sectores de bosques, cultivos y pastos localizados en las regiones Caribe y Andina.
- Por tiempo lluvioso con probabilidad en algunos casos de tormentas eléctricas y ráfagas de viento en el occidente del mar Caribe nacional, enfrente del litoral del Urabá, Córdoba y Sucre.

ALERTA AMARILLA

- Por crecientes súbitas en los ríos Patía, localizado en el suroccidente colombiano; Mulatos, San Juan, León, Chigorodó, Carepa, Apartadó, Vijagüal, Zungo, Grande, Guadualito, Currulao y Turbo, que desembocan en el Urabá y aquellos localizados en zonas de alta montaña, en los departamentos de Antioquia, Córdoba, Santander y Norte de Santander.
- Por tiempo lluvioso en amplios sectores del océano Pacífico nacional, inclusive no se descarta actividad eléctrica con rachas de viento.
- Por pleamar hasta el día 26 de julio del presente año en el litoral Pacífico colombiano.

PRONÓSTICO CONDICIONES METEOROLÓGICAS ESPECIALES

ÁREA DEL VOLCÁN GALERAS

En las horas de la mañana se prevé tiempo seco. Después del mediodía se incrementará la nubosidad con precipitaciones.

EL SERVICIO GEOLÓGICO COLOMBIANO reporta en nivel AMARILLO (III): CAMBIOS EN EL COMPORTAMIENTO DE LA ACTIVIDAD VOLCÁNICA. Lat:1.55 Lon:-77.37

ELEVACIÓN (pies)	DIRECCIÓN	VELOCIDAD	
		NUDOS	Km/h
10.000	SURESTE	5 - 10	9 - 18
18.000	ESTE	10 - 15	18 - 27
24.000	ESTE	25 - 30	45 - 54
30.000	SURESTE	25 - 30	45 - 54

ÁREA DEL VOLCÁN NEVADO DEL HUILA

Nubosidad variable a lo largo de la jornada con lluvias dispersas al atardecer o durante la noche, luego de un día seco.

EL SERVICIO GEOLÓGICO COLOMBIANO reporta en nivel AMARILLO (III): CAMBIOS EN EL COMPORTAMIENTO DE LA ACTIVIDAD VOLCÁNICA. Lat:2.92 Lon:-76.05

ELEVACIÓN (pies)	DIRECCIÓN	VELOCIDAD	
		NUDOS	Km/h
10.000	SURESTE	5 - 10	9 - 18
18.000	ESTE	20 - 25	36 - 45
24.000	ESTE	20 - 25	36 - 45
30.000	NORESTE	15 - 20	27 - 36

ÁREA DEL VOLCÁN CERRO MACHÍN

En el transcurso de la jornada, predominarán las condiciones mayormente cubiertas con precipitaciones a diferentes horas.

EL SERVICIO GEOLÓGICO COLOMBIANO reporta en nivel AMARILLO (III): CAMBIOS EN EL COMPORTAMIENTO DE LA ACTIVIDAD VOLCÁNICA. Lat:4.80 Lon:-75.62

ELEVACIÓN (pies)	DIRECCIÓN	VELOCIDAD	
		NUDOS	Km/h
10.000	SURESTE	5 - 10	9 - 18
18.000	ESTE	15 - 20	27 - 36
24.000	ESTE	20 - 25	36 - 45
30.000	NORESTE	20 - 25	36 - 45

ÁREA DEL VOLCÁN NEVADO DEL RUIZ

Se pronostican lluvias ligeras y dispersas al finalizar la tarde y durante las primeras horas de la noche, luego de un comienzo seco.

EL SERVICIO GEOLÓGICO COLOMBIANO reporta en nivel AMARILLO (III): CAMBIOS EN EL COMPORTAMIENTO DE LA ACTIVIDAD VOLCÁNICA. Lat:4.89 Lon:-75.32

ELEVACIÓN (pies)	DIRECCIÓN	VELOCIDAD	
		NUDOS	Km/h
10.000	ESTE	5 - 10	9 - 18
18.000	ESTE	15 - 20	27 - 36
24.000	ESTE	20 - 25	36 - 45
30.000	ESTE	20 - 25	36 - 45

ÁREA DEL COMPLEJO VOLCÁNICO CHILES-CERRO NEGRO DE

Se pronostican lluvias ligeras y dispersas al finalizar la tarde y durante las primeras horas de la noche, luego de un comienzo seco.

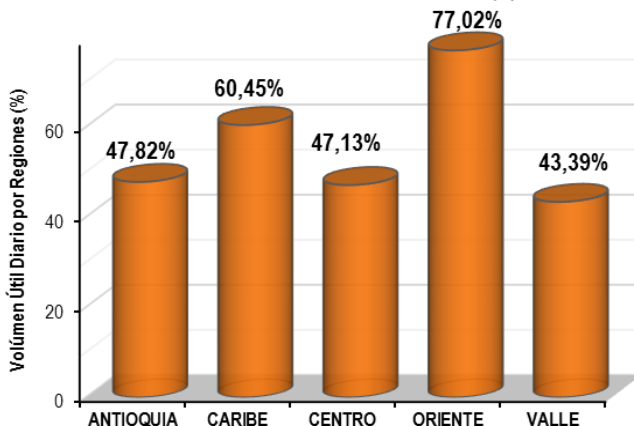
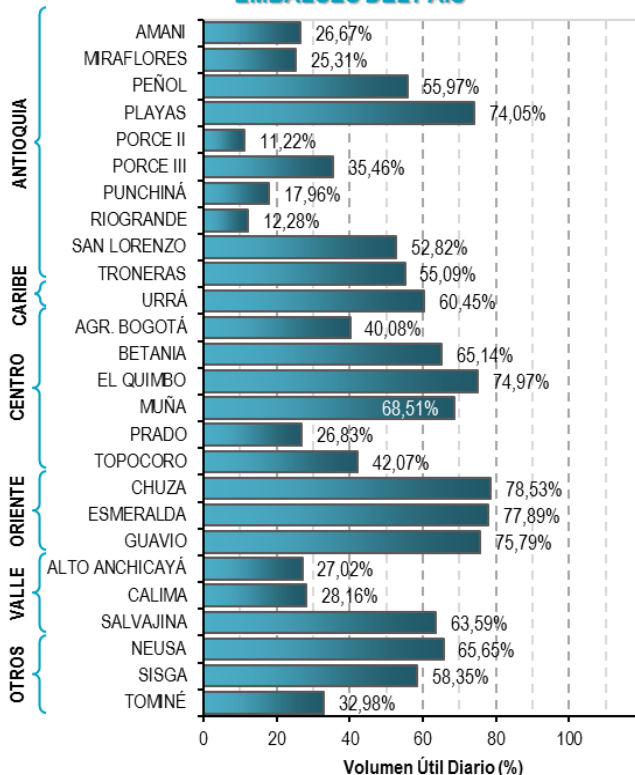
EL SERVICIO GEOLÓGICO COLOMBIANO reporta en nivel AMARILLO (III): CAMBIOS EN EL COMPORTAMIENTO DE LA ACTIVIDAD VOLCÁNICA. Lat:0.81-Lon:77.93 Lat:0.76 Lon:-77.95

ELEVACIÓN (pies)	DIRECCIÓN	VELOCIDAD	
		NUDOS	Km/h
10.000	NOROESTE	0 - 5	0 - 9
18.000	SUROESTE	5 - 10	9 - 18
24.000	NOROESTE	15 - 20	27 - 36
30.000	SUROESTE	20 - 25	36 - 45

ESTADO DE LOS EMBALSES

A continuación se relaciona el volumen útil diario de los principales embalses del país (expresado en porcentaje), de acuerdo con la información reportada por XM S.A. E.S.P en la siguiente dirección electrónica: <http://ido.xm.com.co/ido/SitePages/hidrologia.aspx?q=reservas>

VOLUMEN ÚTIL DIARIO EN LOS PRINCIPALES EMBALSES DEL PAÍS



Para estar informado diariamente de lo que pasa con el **pronóstico del tiempo y las alertas.**

Síguenos en Twitter
 @IDEAMColombia



PRECIPITACIONES

A continuación se relacionan los municipios donde en las últimas 24 horas se registraron precipitaciones iguales o superiores a 20.0 mm.

DEPARTAMENTO	MUNICIPIO
ANTIOQUIA	Cañasgordas (67.8), Vegachí (43.0), Frontino (40.0), Angostura (39.0), Valdivia (33.5) y Puerto Berrío (32.4).
ARAUCA	Tame (31.2).
ATLANTICO	Sabanalarga (41.0), Baranoa (35.0) y Piojo (30.9).
BOLIVAR	Santa Rosa Del Sur (109.4).
BOYACA	Quípama (34.4).
CASANARE	Tauramena (46.4) y Orocué (39.0).
CAUCA	Guapi (37.2).
CHOCO	Quibdó-Aeropuerto (108.6), Medio San Juan (54.0) y Lloró (51.6).
CORDOBA	Ayapel (55.0), Lorica (39.5), Puerto Escondido (37.0), Montería-Aeropuerto (33.3) y San Bernardo Del Viento (30.0).
CUNDINAMARCA	Guayabetal (40.0).
GUAVIARE	San José del Guaviare-El Trueno (42.0).
MAGDALENA	Aracataca (32.0).
META	Cumaral (50.0), Villavicencio-Servitá (38.0), Cubarral (35.0) y Mesetas (32.0).
NARIÑO	Barbacoas (31.6).
SANTANDER	Floridablanca-B/manga (39.9), Valle De San José (38.6) y Oiba (30.2).
SUCRE	Majagual (40.0).
VAUPES	Mitú-Villa Fátima (39.0).
VICHADA	Cumaribo (43.0).

Para estar informado diariamente de lo que pasa con el **pronóstico del tiempo y las alertas.**

Síguenos en Twitter
@IDEAMColombia



TEMPERATURAS MÁXIMAS

A continuación se relacionan los municipios donde en las últimas 24 horas se registraron temperaturas iguales o superiores a 37.0 °C.

DEPARTAMENTO	MUNICIPIO
BOLIVAR	María La Baja-Presa Ay Grande (36.8), Zambrano (36.2), El Carmen De Bolívar (35.0) y María La Baja-Nva. Florida (35.0).
CESAR	Valledupar-EI Callao (39.2) , Valledupar-Aeropuerto (39.0) y Agustín Codazzi (36.0).
CUNDINAMARCA	Jerusalén (35.0).
LA GUAJIRA	Urumita (38.2), Uribía (35.8), Hatonuevo (35.5), Riohacha-Matitas (35.4) y Maicao (35.4).
SUCRE	San Benito Abad (36.2).
TOLIMA	Ambalema (37.2).



PRONÓSTICO METEOROLÓGICO



Viernes 22 y sábado 23 de julio de 2016

REGIÓN	PRONÓSTICO
SABANA DE BOGOTÁ	<p>VIERNES</p> <p>En la mañana nubosidad variable con lloviznas hacia el sur y oriente de la Sabana. El resto del área condiciones secas.</p> <p>En horas de la tarde cielo entre parcial y mayormente nublado con precipitaciones ligeras e intermitentes en zonas del noroccidente, oriente y suroriente de la ciudad y norte y occidente de la Sabana. Predominio de condiciones secas para el resto del área.</p> <p>En la noche prevalecerán las nubes densas con lloviznas en algunos sectores del noroccidente y suroriente del área.</p> <p>SÁBADO</p> <p>Nubosidad variable con lloviznas sectorizadas en la ciudad y la Sabana, particularmente para las horas de la tarde.</p>
CARIBE	<p>VIERNES</p> <p>En la primeras horas de la mañana predominio de tiempo seco en la mayor parte de la región salvo en sectores del Urabá, Córdoba, Sucre y sur de Bolívar donde se pronostican lluvias de variada intensidad.</p> <p>En la tarde cielo entre parcial a mayormente cubierto con precipitaciones en zonas del suroriente de La Guajira, norte de Cesar, Bolívar, sur de Sucre, centro y sur de Córdoba y Urabá. Posibilidad de tormentas eléctricas.</p> <p>En horas de la noche cielo mayormente cubierto con lluvias y actividad eléctrica en algunos momentos en sectores del Urabá, Córdoba, Sucre, centro y sur de Bolívar, Cesar y sur de La Guajira. En el resto de la región predominio de tiempo seco.</p> <p>SÁBADO</p> <p>Cielo mayormente cubierto a lo largo de la jornada con precipitaciones en horas de la mañana en zonas del Urabá, Córdoba, sur de Sucre y Bolívar. Después del mediodía y durante la noche se prevén lluvias en el sur de La Guajira y en sectores de Cesar, Magdalena, norte y sur de Bolívar y Córdoba y Urabá. Probabilidad de actividad eléctrica.</p>
ARCHIPIÉLAGO DE SAN ANDRÉS, PROVIDENCIA Y SANTA CATALINA	<p>VIERNES</p> <p>En la mañana predominio de tiempo seco con cielo parcialmente cubierto.</p> <p>En la tarde cielo mayormente nublado con lluvias ocasionales.</p> <p>En horas de la noche cielo mayormente cubierto con precipitaciones esporádicas.</p> <p>SÁBADO</p> <p>Cielo mayormente cubierto con precipitaciones a diferentes horas de la madrugada, tarde y noche.</p>
MAR CARIBE	<p>VIERNES</p> <p>En gran parte del Caribe colombiano se pronostican condiciones secas con cielo entre despejado y parcialmente nublado, salvo en áreas del archipiélago de San Andrés y Providencia y golfo de Urabá donde se estiman precipitaciones en la madrugada, tarde y noche.</p> <p>SÁBADO</p> <p>En la mayor parte del Caribe nacional se estiman condiciones secas con nubosidad variada, excepto en sectores localizados enfrente del litoral de Urabá, Córdoba y Sucre donde se prevén lluvias a mediados de la tarde y durante la noche. En el área del archipiélago de San Andrés, Providencia y Santa Catalina se pronostican lluvias a diferentes horas.</p>
ANDINA	<p>VIERNES</p> <p>En las primeras horas de la mañana cielo mayormente nublado con precipitaciones dispersas en el occidente y nororiente de Antioquia, Santander, sur de Norte de Santander, oriente de Boyacá, Cundinamarca, Cauca y Nariño.</p> <p>En la tarde cielo mayormente cubierto con lluvias en sectores de Antioquia, Santander, Norte de Santander, Caldas, Quindío, Risaralda, Boyacá, norte, oriente y sur de Cundinamarca, norte y occidente de Tolima, oriente de Valle del Cauca, Cauca y Nariño. Probabilidad de tormentas eléctricas.</p> <p>En horas de la noche cielo mayormente nublado con precipitaciones en zonas de Antioquia, suroccidente de Santander, Norte de Santander, Boyacá, norte y oriente de Cundinamarca, Huila, oriente de Valle del Cauca, Cauca y Nariño. No se descartan tormentas eléctricas.</p> <p>SÁBADO</p> <p>Cielo mayormente cubierto con lluvias a diferentes horas en sectores de Antioquia, Santander, Norte de Santander, Boyacá, Cundinamarca, Caldas, Risaralda y occidente de Tolima. En el sur de Huila y oriente de Cauca y de Nariño se advierten precipitaciones ligeras e intermitentes.</p>

 Planeando tu día?
Descarga YA y conoce...



Consúltalo a diario y únete a
la Cultura del Pronóstico del IDEAM

Disponible para  

PRONÓSTICO METEOROLÓGICO

Viernes 22 y sábado 23 de julio de 2016



REGIÓN	PRONÓSTICO
INSULAR PACÍFICA	<p>VIERNES En Malpelo se prevén condiciones nubosas con lluvias en la madrugada, tarde y noche; en Gorgona se estiman precipitaciones a mediados de la tarde y durante la noche.</p> <p>SÁBADO En Malpelo y Gorgona se estiman precipitaciones hasta entrada la tarde, luego tenderán a prevalecer las condiciones secas.</p>
PACÍFICA	<p>VIERNES En la mañana cielo mayormente cubierto con lluvias en sectores de Chocó y Valle del Cauca, en el resto de la región predominio de tiempo seco. Para la tarde se estiman precipitaciones en amplios sectores de Chocó, Valle del Cauca, Cauca y noroccidente de Nariño. Posibles descargas eléctricas. En horas de la noche se pronostican lluvias, acompañadas en algunos casos de actividad eléctrica en sectores de Chocó, Valle del Cauca, Cauca y Nariño.</p> <p>SÁBADO En la región se prevé abundante nubosidad durante la jornada con precipitaciones y descargas eléctricas en horas de la madrugada, tarde y noche, sobre Chocó, Valle del Cauca, Cauca y Nariño.</p>
OCEANO PACÍFICO	<p>VIERNES En amplios sectores del Pacífico nacional se estiman precipitaciones, acompañadas en algunos casos de actividad eléctrica.</p> <p>SÁBADO En la zona central y norte del Pacífico nacional se pronostica abundante nubosidad con lluvias en horas de la madrugada, al final de la tarde y durante la noche. Posibilidad de tormentas eléctricas.</p>
ORINOQUIA	<p>VIERNES En horas de la mañana abundante nubosidad con lluvias en el oriente de Arauca y Casanare; lloviznas al suroccidente de Meta. En la tarde cielo mayormente nublado con lluvias entre moderadas y fuertes en áreas de Arauca, centro y occidente de Casanare, Vichada, norte y oriente de Meta. No se descarta actividad eléctrica. En horas de la noche nubosidad variada con lluvias y descargas eléctricas dispersas en Arauca, occidente de Casanare, norte de Vichada, norte y oriente de Meta.</p> <p>SÁBADO Cielo entre parcialmente nublado y nublado con precipitaciones a diferentes horas en el occidente de Arauca, Casanare y Meta. En sectores de Vichada se prevén lluvias en la madrugada, tarde y noche con posibilidad de tormentas eléctricas.</p>
AMAZONIA	<p>VIERNES En la mañana cielo mayormente cubierto con lluvias entre ligeras y moderadas en áreas de Guainía, Vaupés y Amazonas; en el resto de la región con lloviznas sectorizadas. En horas de la tarde prevalecerán las condiciones nubosas en la región con precipitaciones en zonas de Caquetá, Guaviare, Guainía, Vaupés y oriente de Amazonas. Posibilidad de descargas eléctricas. En la noche cielo mayormente cubierto con lluvias y tormentas eléctricas dispersas en sectores de Vaupés, sur de Guaviare, Guainía, Amazonas, Caquetá y occidente de Putumayo.</p> <p>SÁBADO Cielo mayormente nublado con precipitaciones durante la mañana en sectores de Guainía, Vaupés y Amazonas; en horas de la tarde y noche se prevén lluvias especialmente en el occidente de Caquetá y Putumayo, Vaupés y Amazonas. Probabilidad de tormentas eléctricas.</p>

Planeando tu día?
Descarga YA y conoce...

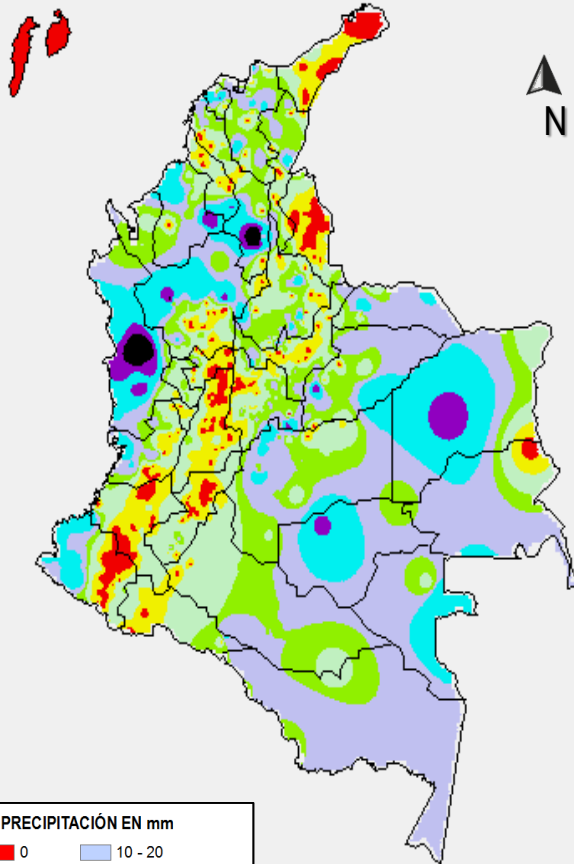


Consúltalo a diario y únete a la Cultura del Pronóstico del IDEAM

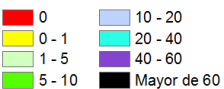
Disponible para

MAPAS DE PRECIPITACIÓN

Precipitación diaria: desde las 07:00 a.m. del día jueves 21 hasta las 07:00 a.m. del día viernes 22 de julio de 2016.

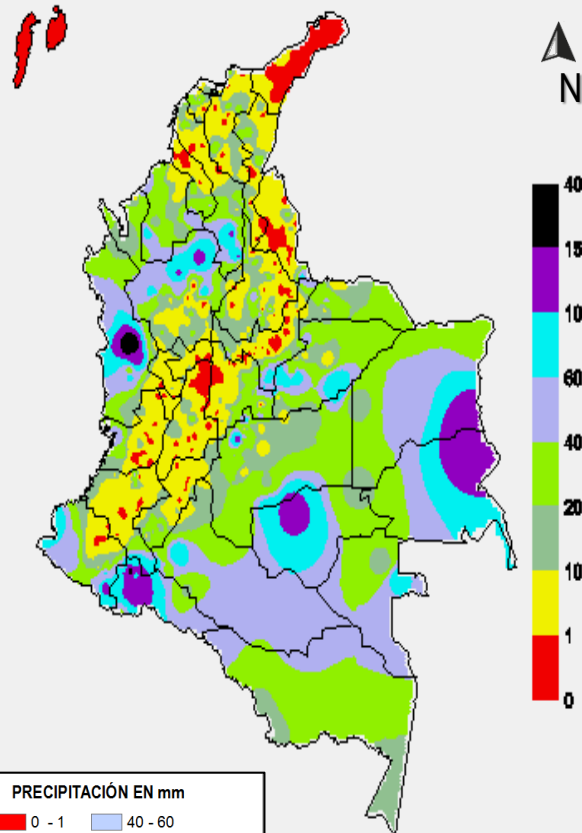


PRECIPITACIÓN EN mm

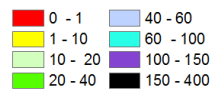


1 milímetro de precipitación equivale a 1 litro de lluvia por m²

Precipitación de los últimos 3 días: desde las 07:00 a.m. del día martes 19 hasta las 07:00 a.m. del día viernes 22 de julio de 2016.



PRECIPITACIÓN EN mm



1 milímetro de precipitación equivale a 1 litro de lluvia por m²

ALERTAS VIGENTES E INFORMACIÓN ADICIONAL

Para mayor información sobre el pronóstico del estado del tiempo, informes técnicos diarios, comunicados especiales, mapas diarios de temperaturas máximas y mínimas e información diaria de precipitación se sugiere consultar los siguientes enlaces:

- [MAPA DIARIO DE TEMPERATURA MÁXIMA.](#)
- [MAPA DIARIO DE TEMPERATURA MÍNIMA.](#)
- [INFORMACIÓN DIARIA DE PRECIPITACIÓN Y TEMPERATURA DE LOS PRINCIPALES AEROPUERTOS DEL PAÍS.](#)
- [MOAICO MAPAS DE PRECIPITACIÓN DIARIA EN MILÍMETROS.](#)

ALERTAS POR NIVELES DE LOS RÍOS

REGIÓN ORINOQUIA

SITIOS PARA LOS CUALES SE GENERA LA ALERTA

NIVELES ALTOS EN EL RÍO GUAVIARE

Los afluentes principales al río Guaviare tales como los ríos Güejar, Guayabero y Ariari, registran moderados incrementos en el nivel, y el río Guaviare mantiene niveles altos a la altura de San José del Guaviare. El IDEAM recomienda a la población en general y a las autoridades locales tomar las medidas pertinentes ante los impactos que puedan ocasionar los altos niveles del río Guaviare.

NIVELES ALTOS EN EL RÍO INIRIDA

Se mantiene esta alerta dado que continúa la tendencia de ascenso en los niveles del río Inírida, con valores en el rango de altos para la época los cuales han superado las cotas críticas de afectación de los sectores ribereños más bajos del municipio de Puerto Inírida. El IDEAM recomienda a la población en general y a las autoridades locales tomar las medidas pertinentes ante los impactos que pueden ocasionar las inundaciones del río.

NIVELES ALTOS EN EL RÍO META EN LA CUENCA MEDIA Y BAJA

Los niveles del río Meta en particular en la cuenca media y baja, se mantienen altos con posibles afectaciones en las áreas aledañas a las riberas del cauce principal en particular en el municipio de Puerto López. El IDEAM reitera el llamado para que pobladores ribereños estén atentos al comportamiento de los niveles del río Meta, así como de los principales afluentes del piedemonte llanero.

NIVELES ALTOS EN EL RÍO ORINOCO

Permanecen altos los niveles del río Orinoco en inmediaciones del municipio de Puerto Carreño – Vichada (ubicado en la confluencia entre los ríos Orinoco y Meta), con valores actuales que superan la cota de desbordamiento de los sectores más bajos de este municipio. El IDEAM recomienda a los pobladores ribereños y autoridades locales tomar las medidas pertinentes ante los impactos que puedan ocasionar los incrementos del nivel de los ríos Orinoco y Meta.

ALERTA ROJA

ALERTAS POR NIVELES DE LOS RÍOS

REGIÓN AMAZÓNICA

SITIOS PARA LOS CUALES SE GENERA LA ALERTA

ALERTA ROJA

INCREMENTOS IMPORTANTES EN LOS NIVELES DEL RIO PUTUMAYO Y SUS PRINCIPALES AFLUENTES

Debido a las fuertes precipitaciones que se registraron durante el día de ayer, se han registraron importantes ascensos en los niveles de las quebradas y afluentes de la cuenca alta del río Putumayo, especialmente en los ríos San Juan y Güamuez, por lo que el cauce principal del río Putumayo presentó incrementos importantes en los niveles, con valores que superaron las cotas de desbordamiento a la altura de la estación Puente Texas (municipio Puerto Asís). Debido a ésta condición hidrológica se prevé la ocurrencia de inundaciones en la zona rural de los municipios de Puerto Asís y Puerto Caicedo (Putumayo), y ésta situación también se puede presentar en los municipios de Santiago, Colón, San Francisco y Sibundoy. También se registraron lluvias de intensidad importante en el bajo Putumayo, el cual está generando incrementos importantes en el nivel del río San Miguel, por lo cual se previene a pobladores de sectores bajos del corregimiento de Puerto Colon y de varias veredas como Puerto el Sol, Bajo Amaron, Cabildo San Cristóbal entre otros (municipio de San Miguel, Putumayo). Adicionalmente por efecto de las lluvias se pueden presentar derrumbes en amplios sectores del Valle de Sibundoy, los cuales podrían causar taponamientos de los ríos. Por la situación antes descrita se recomienda a los organismos locales activar los protocolos de emergencia y permanecer atentos a nuevos comunicados del IDEAM.

REGIÓN PACÍFICA

SITIOS PARA LOS CUALES SE GENERA LA ALERTA

ALERTA AMARILLA

PROBABILIDAD DE CRECIENTES SÚBITAS EN EL RÍO PATÍA

Se cambia el nivel de la Alerta debido a que el nivel del río Patía disminuye a la altura del municipio de Cumbitara en el departamento de Nariño. El IDEAM recomienda a la ciudadanía en general y las autoridades de Gestión y Prevención del Riesgo Local y Regional, permanecer atentos al comportamiento del nivel en el río Patía, por lo que se espera que el tránsito de la onda de creciente genere ascensos importantes hacia aguas abajo del municipio de Cumbitara. Este mismo nivel de alerta se extiende para los ríos: Güaitara y Telembí en el departamento de Nariño por posibles crecientes súbitas.

ALERTAS POR NIVELES DE LOS RÍOS

REGIÓN ORINOQUIA

SITIOS PARA LOS CUALES SE GENERA LA ALERTA

ALERTA NARANJA

SE PREVÉ INCREMENTO EN EL NIVEL DEL RÍO META CUENCA ALTA

Producto de las lluvias de variada intensidad registradas en la cuenca alta del río Meta, se prevé nuevos incrementos en los niveles del río Meta a la altura del municipio de Cabuyaro. Por tanto, el IDEAM recomienda a los pobladores ribereños de sectores bajos prestar especial atención al comportamiento de los ríos en esta zona.

REGIÓN ANDINA

SITIOS PARA LOS CUALES SE GENERA LA ALERTA

ALERTA AMARILLA

PROBABILIDAD DE CRECIENTES SÚBITAS EN LOS RÍOS DE MONTAÑA DE LOS DEPARTAMENTOS DE ANTIOQUIA Y CÓRDOBA

Se mantiene esta alerta dada la probabilidad que persistan las lluvias moderadas en los departamentos de Antioquia y Córdoba, en especial en las zonas de serranía que pueden generar incrementos súbitos en ríos y quebradas de alta pendiente, en especial los ríos: San José, Tenche, El Bagre, Nechí, Taraza, Medellín, Volcán, Anorí, Mata, Mulatos, León, Chigorodó, Carepa, Apartadó, Vijagüal, Zungo, Grande, Guadualito, Currulao y Turbo y los ubicados en el sur de Córdoba como la parte alta del río Sinú, entre otros. La recomendación se extiende para los principales afluentes al río Cauca, en especial la quebrada La Liboriana y el río San Juan en el sector comprendido entre los municipios de Andes y Puerto Valdivia, en el departamento de Antioquia, así como en quebradas de los municipios de Caucasia, Sabanalarga, Nechí, Ituango, Cocorná, Caucasia, Salgar, Cáceres y Apartadó. El IDEAM recomienda las autoridades locales y a la población en general estar atentos ante la probabilidad de ocurrencia de crecientes súbitas en ríos de alta pendiente de estos departamentos.

PROBABILIDAD DE INCREMENTOS SÚBITOS EN LOS RÍOS DE LOS DEPARTAMENTOS DE NORTE DE SANTANDER Y SANTANDER

Dado el pronóstico e intensidad de las lluvias que se han presentado en los departamentos de Norte de Santander y Santander, se genera esta alerta dada la probabilidad de incrementos súbitos en quebradas y ríos tales como Carare (Minero), Cimitarra, Opón, Oponcito, Lebrija, Suratá y Algodonal. El IDEAM recomienda a la población en general especial atención ante el probable incremento de los niveles en los anteriores ríos.

ALERTAS POR NIVELES DE LOS RÍOS

REGIÓN CARIBE	
SITIOS PARA LOS CUALES SE GENERA LA ALERTA	
ALERTA NARANJA	<p>PROBABILIDAD DE CRECIENTE SÚBITA EN EL NIVEL DEL RÍO ATRATO</p> <p>Se mantiene el nivel de alerta debido a las lluvias de variada intensidad que se han presentado sobre sectores de la parte alta y media de la cuenca del río Atrato y dados los pronósticos de lluvias en la región, se prevé el aumento de nivel del río, el cual es monitoreado a la altura del municipio de Quibdó (Chocó), en donde se presenta actualmente niveles altos, por lo que se recomienda a los pobladores ribereños de sectores bajos estar atentos al comportamiento del nivel del río.</p>

REGIÓN CARIBE	
SITIOS PARA LOS CUALES SE GENERA LA ALERTA	
ALERTA AMARILLA	<p>PROBABILIDAD DE INCREMENTOS SÚBITOS EN LOS RÍOS DEL GOLFO DE URABÁ</p> <p>Persisten las precipitaciones durante las últimas horas en el Urabá antioqueño, por lo que no se descarta la posibilidad de incrementos súbitos de carácter moderado en los niveles de los ríos: Mulatos, San Juan, León, Chigorodó, Carepa, Apartadó, Vijagüal, Zungo, Grande, Guadualito, Currulao y Turbo. Se recomienda a la ciudadanía en general especial atención al comportamiento en los niveles de estos ríos, dado que se pronostica continúen las lluvias en la región.</p>

ALERTAS POR AMENAZAS DE INCENDIOS DE LA COBERTURA VEGETAL

ALERTA ROJA:

Amenaza Alta o muy alta de ocurrencia de incendios de la cobertura vegetal en zonas de bosques, cultivos y pastos, localizados en los siguientes municipios y sectores aledaños:

ALERTA NARANJA:

Amenaza moderada de ocurrencia de incendios de la cobertura vegetal en zonas de bosques, cultivos y pastos, localizados en los siguientes municipios y sectores aledaños:

REGIÓN CARIBE

SITIOS PARA LOS CUALES SE GENERA LA ALERTA

**ALERTA
ROJA**

LA GUAJIRA: Albania, Barrancas, Hato Nuevo, Maicao, Manaure, Riohacha y Uribia.
SUCRE: Corozal.

REGIÓN CARIBE

SITIOS PARA LOS CUALES SE GENERA LA ALERTA

**ALERTA
NARANJA**

ATLÁNTICO: Luruaco.
BOLÍVAR: Córdoba.
CESAR: Valledupar.
MAGDALENA: Algarrobo y Fundación.
SUCRE: Morroa y San Benito Abad.

Especial atención en el Parque Nacional Natural Macuira.

ALERTAS POR AMENAZAS DE INCENDIOS DE LA COBERTURA VEGETAL

REGIÓN ANDINA

SITIOS PARA LOS CUALES SE GENERA LA ALERTA

**ALERTA
 ROJA**

CAUCA: Puerto Tejada, Silvia, Totoró y Villa Rica.
VALLE DEL CAUCA: Cali, Ginebra, Guacarí y Jamundí.

REGIÓN ANDINA

SITIOS PARA LOS CUALES SE GENERA LA ALERTA

**ALERTA
 NARANJA**

CAUCA: Guachene.
CUNDINAMARCA: Supatá.
NORTE DE SANTANDER: Chinácota.
SANTANDER: San Andrés.
VALLE DEL CAUCA: Buga, Calima (El Darién) y Yotoco.

ALERTAS POR AMENAZAS DE DESLIZAMIENTO

ALERTA ROJA:

Amenaza alta a muy alta por deslizamientos de tierra detonados por lluvias, localizados en los siguientes municipios:

ALERTA NARANJA:

Amenaza moderada por deslizamientos de tierra detonados por lluvias, localizados en los siguientes municipios:

REGIÓN CARIBE

ALERTA NARANJA

SITIOS PARA LOS CUALES SE GENERA LA ALERTA

BOLÍVAR: Santa Rosa del Sur y San Pablo.

REGIÓN ANDINA

ALERTA ROJA

SITIOS PARA LOS CUALES SE GENERA LA ALERTA

BOYACÁ: Pajarito, Sogamoso.

REGIÓN ANDINA

ALERTA NARANJA

SITIOS PARA LOS CUALES SE GENERA LA ALERTA

ANTIOQUIA: Arboletes, Cañasgordas y Uramita
BOYACÁ: Campohermoso, Macanal.

REGIÓN ORINOQUIA

ALERTA ROJA

SITIOS PARA LOS CUALES SE GENERA LA ALERTA

CASANARE: Aguazul, Yopal.

REGIÓN ORINOQUIA

ALERTA NARANJA

SITIOS PARA LOS CUALES SE GENERA LA ALERTA

META: Cubarral.
CASANARE: Tauramena

ALERTAS POR AMENAZAS DE DESLIZAMIENTO

ALERTA ROJA:

Amenaza alta a muy alta por deslizamientos de tierra detonados por lluvias, localizados en los siguientes municipios:

ALERTA NARANJA:

Amenaza moderada por deslizamientos de tierra detonados por lluvias, localizados en los siguientes municipios:

REGIÓN PACÍFICA

SITIOS PARA LOS CUALES SE GENERA LA ALERTA

ALERTA ROJA

CHOCÓ: Atrato (Yuto), Quibdó y Rio Quito (Paimadó).

REGIÓN PACÍFICA

SITIOS PARA LOS CUALES SE GENERA LA ALERTA

ALERTA NARANJA

CAUCA: Piamonte, Santa Rosa.

CHOCÓ: Bagadó, Cértogui, Condoto, Istmina, Lloró, Nóvita, Nuquí, Tadó, Medio Atrato (Beté), Alto Baudó (Pie de Pato), Bajo Baudó (Pizarro), El Cantón del San Pablo (Managrú), Medio Baudó (Boca de Pepé), Rio Iró (Santa Rita), Medio San Juan (Andagoya), El Carmen y Unión Panamericana (Animas).

NARIÑO: Córdoba y Puerres

REGIÓN AMAZÓNICA

SITIOS PARA LOS CUALES SE GENERA LA ALERTA

ALERTA ROJA

PUTUMAYO: Villagarzón.

REGIÓN AMAZÓNICA

SITIOS PARA LOS CUALES SE GENERA LA ALERTA

ALERTA NARANJA

PUTUMAYO: Mocoa, Santiago, Villagarzón y San Francisco.

ALERTAS METEOMARINA

MAR CARIBE

ALERTA NARANJA

POR TIEMPO LLUVIOSO

En el occidente del mar Caribe colombiano, especialmente en zonas del Golfo de Urabá y costas de Córdoba y Sucre, se prevén lluvias moderadas a fuertes durante la jornada con posibilidad en algunos casos de tormentas eléctricas y ráfagas de viento, por lo que se recomienda a usuarios de embarcaciones de poco calado consultar con las Capitanías de puerto antes de zarpar y a los habitantes costeros estar atentos a la evolución de estas condiciones.

OCEANO PACÍFICO

SITIOS PARA LOS CUALES SE GENERA LA ALERTA

ALERTA AMARILLA

POR TIEMPO LLUVIOSO

En amplios sectores del Pacífico colombiano se prevén condiciones lluviosas en la tarde y noche con posibilidad en algunos casos de tormentas eléctricas y ráfagas de viento, por lo que se recomienda a usuarios de embarcaciones de poco calado consultar con las Capitanías de puerto antes de zarpar y a los habitantes costeros estar atentos a la evolución de estas condiciones.

ALERTA AMARILLA

POR PLEAMAR

Hasta el próximo 26 de julio del presente año se espera una de las pleamares más significativas del mes en el litoral Pacífico nacional, asociada con la marea astronómica por lo que se sugiere a habitantes costeros estar atentos a la evolución del fenómeno.

°C: grados Celsius

m: metros

mm: milímetros

msnm: metros sobre nivel del mar

Km/h: kilómetros por hora

HLC: hora local colombiana

GOES: Geostationary Operational Environmental Satellites (Satélite Geoestacionario Operacional Ambiental).

GOES-13 es el designado GOES-Este, localizado en 75° W sobre el ecuador geográfico.

PNN: Parque Nacional Natural

SFF: Santuario de Fauna y Flora



ALERTA ROJA. PARA TOMAR ACCIÓN Advierte a los sistemas de prevención y atención de desastres sobre la amenaza que puede ocasionar un fenómeno con efectos adversos sobre la población, el cual requiere la atención inmediata por parte de la población y de los cuerpos de atención y socorro. Se emite una alerta sólo cuando la identificación de un evento extraordinario indique la probabilidad de amenaza inminente y cuando la gravedad del fenómeno implique la movilización de personas y equipos, interrumpiendo el normal desarrollo de sus actividades cotidianas.



ALERTA NARANJA. PARA PREPARARSE Indica la presencia de un fenómeno. No implica amenaza inmediata y como tanto es catalogado como un mensaje para informarse y prepararse. El aviso implica vigilancia continua ya que las condiciones son propicias para el desarrollo de un fenómeno, sin que se requiera permanecer alerta.



ALERTA AMARILLA. PARA INFORMARSE Es un mensaje oficial por el cual se difunde información. Por lo regular se refiere a eventos observados, reportados o registrados y puede contener algunos elementos de pronóstico a manera de orientación. Por sus características pretéritas y futuras difiere del aviso y de la alerta, y por lo general no está encaminado a alertar sino a informar.

CONDICIONES NORMALES Indica que no existe ninguna clase de alerta para la región o zona mencionada.

OMAR FRANCO | Director General

CHRISTIAN EUSCÁTEGUI | Jefe Oficina del Servicio de Pronósticos y Alertas

Profesionales de Turno:

Juan C. PÉREZ, Alejandro URIBE, Freddy GARRIDO, Sonia C. BERMUDEZ, Juan S. BARRIOS, Mauricio TORRES y Daniel USECHE.

<http://www.ideam.gov.co>

Correos electrónicos: servicio@ideam.gov.co, alertas@ideam.gov.co

Calle 25D # 96B - 70, Piso 3. Bogotá, D.C., Colombia.

Teléfono: 3075625 Ext. 1334-1336.

Síganos en:

