

INFORME TÉCNICO

DIARIO N° 205

El IDEAM comunica al Sistema Nacional de Gestión del Riesgo (SNGR) y al Sistema Nacional Ambiental (SINA).

Bogotá D.C., sábado 23 de julio de 2016.

Hora de actualización:
11:45 a.m. HLC



IDEAM
Instituto de Hidrología
Meteorología y
Estudios Ambientales
C.II. 25D N° 96B-70

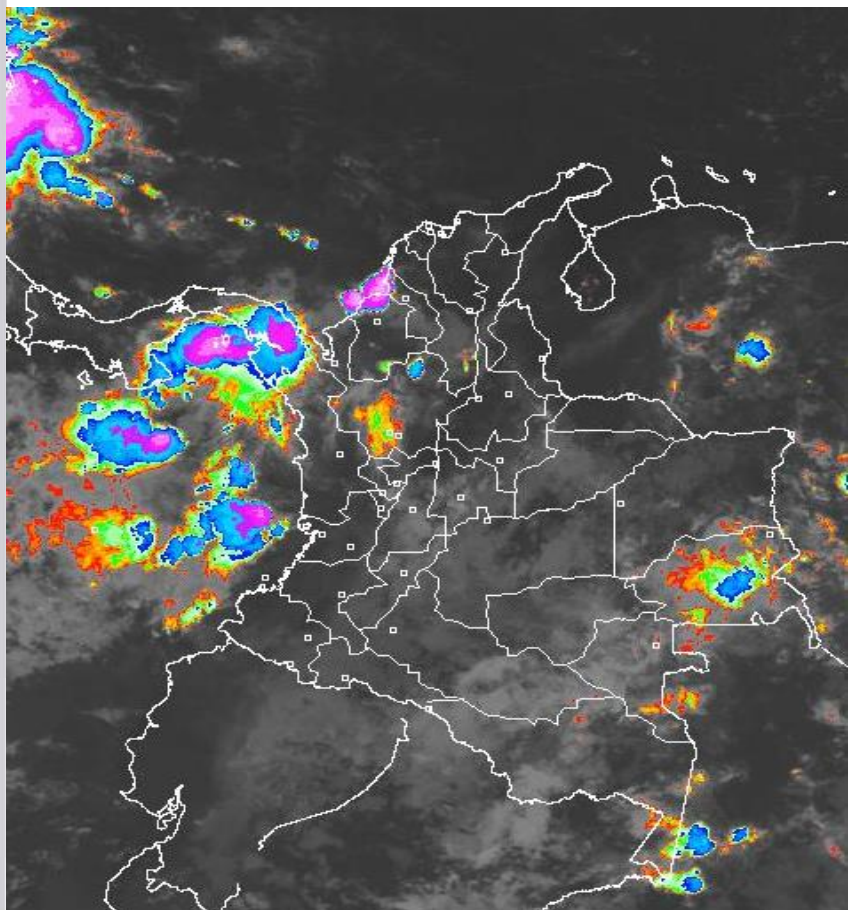
IMAGEN SATELITAL

Canal Infrarrojo | 24 de Julio de 2016 | Hora 06:15 a.m. HLC

CONDICIONES HIDROMETEOROLÓGICAS ACTUALES

Desde la madrugada han prevalecido las lluvias, acompañadas de tormentas eléctricas en el occidente del mar Caribe, incluida el área de San Andrés, Providencia y Santa Catalina y en amplios sectores de Antioquia; Córdoba; centro y norte de Chocó; oriente de Norte de Santander, Boyacá y Cundinamarca; Casanare; Meta; Guaviare; Guainía; Vaupés y Amazonas, en el resto del país ha persistido el tiempo seco con nubosidad variable.

En los ríos Guaviare, Inírida, Meta, Orinoco y Putumayo persiste la ALERTA ROJA por niveles altos.



Consulte todos los días el pronóstico del tiempo y las alertas hidrometeorológicas vigentes del IDEAM, en un formato de calidad. Alrededor de las 7:30 a. m. está a disposición del público en www.ideam.gov.co.

Se puede ver también en dispositivos móviles **AQUÍ**



LO MÁS DESTACADO

ALERTA ROJA
 PARA TOMAR ACCIÓN

ALERTA NARANJA
 PARA PREPARARSE

ALERTA AMARILLA
 PARA INFORMARSE

LLUVIAS

- Durante las últimas 24 horas tendieron a disminuir las precipitaciones en el país, excepto en sectores de las regiones Orinoquia y Amazonia, incluidas algunas áreas del piedemonte oriental de la cordillera oriental donde continuaron, alcanzando el mayor volumen en el municipio de **Solano (Caquetá) con 112.4 mm.**

ALERTA ROJA

- Por niveles altos en los ríos Guaviare, Inírida, Orinoco, Putumayo y en la cuenca media y baja del Meta, incluidos afluentes.
- Por alta posibilidad de deslizamientos de tierra detonados por lluvias, en sectores inestables o de alta pendiente, localizados en los departamentos de Antioquia, Boyacá, Casanare, Chocó y Putumayo.
- Por alta posibilidad de incendios de la cobertura vegetal en algunos sectores de bosques, cultivos y pastos localizados en los departamentos de La Guajira, Sucre, Cauca y Valle del Cauca.

ALERTA NARANJA

- Por niveles altos en el río Atrato.
- Por moderada posibilidad de deslizamientos de tierra detonados por lluvias, en sectores inestables o de alta pendiente, localizados en las regiones Andina, Pacífica Amazonia y Orinoquia.
- Por moderada posibilidad de incendios de la cobertura vegetal en algunos sectores de bosques, cultivos y pastos localizados en las regiones Caribe y Andina.
- Por tiempo lluvioso con probabilidad en algunos casos de tormentas eléctricas y ráfagas de viento en el occidente del mar Caribe nacional, enfrente del litoral del Urabá, Córdoba y Sucre y en el área del archipiélago de San Andrés y Providencia.

ALERTA AMARILLA

- Por crecientes súbitas en ríos y quebradas de alta montaña localizados en los departamentos de Antioquia, Córdoba, Santander y Norte de Santander, incluidos aquellos que desembocan en el Urabá.
- Por tiempo lluvioso en amplios sectores del océano Pacífico nacional, inclusive no se descarta actividad eléctrica con rachas de viento.
- Por pleamar hasta el día 26 de julio del presente año en el litoral Pacífico colombiano.

PRONÓSTICO CONDICIONES METEOROLÓGICAS ESPECIALES

ÁREA DEL VOLCÁN GALERAS

Prevelecerán las condiciones de tiempo seco en las primera horas del día. Al final de la tarde no se descartan algunas lloviznas en el sector.

EL SERVICIO GEOLÓGICO COLOMBIANO reporta en nivel AMARILLO (III): CAMBIOS EN EL COMPORTAMIENTO DE LA ACTIVIDAD VOLCÁNICA. Lat:1.55 Lon: -77.37

ELEVACIÓN (pies)	DIRECCIÓN	VELOCIDAD	
		NUDOS	Km/h
10.000	SURESTE	5 - 10	9 - 18
18.000	ESTE	15 - 20	27 - 36
24.000	ESTE	25 - 30	45 - 54
30.000	NORESTE	25 - 30	45 - 54

ÁREA DEL VOLCÁN NEVADO DEL HUILA

Se pronostican lluvias ligeras y dispersas al finalizar la tarde y durante las primeras horas de la noche, luego de un comienzo seco.

EL SERVICIO GEOLÓGICO COLOMBIANO reporta en nivel AMARILLO (III): CAMBIOS EN EL COMPORTAMIENTO DE LA ACTIVIDAD VOLCÁNICA. Lat:2.92 Lon:-76.05

ELEVACIÓN (pies)	DIRECCIÓN	VELOCIDAD	
		NUDOS	Km/h
10.000	SURESTE	0 - 5	0 - 9
18.000	ESTE	15 - 20	27 - 36
24.000	ESTE	20 - 25	36 - 45
30.000	ESTE	25 - 30	45 - 54

ÁREA DEL VOLCÁN CERRO MACHÍN

Se estima que durante gran parte de la jornada se presente tiempo seco, aunque al finalizar el día se incrementará la nubosidad.

EL SERVICIO GEOLÓGICO COLOMBIANO reporta en nivel AMARILLO (III): CAMBIOS EN EL COMPORTAMIENTO DE LA ACTIVIDAD VOLCÁNICA. Lat:4.89 Lon:-75.62

ELEVACIÓN (pies)	DIRECCIÓN	VELOCIDAD	
		NUDOS	Km/h
10.000	SURESTE	0 - 5	0 - 9
18.000	ESTE	15 - 20	27 - 36
24.000	ESTE	15 - 20	27 - 36
30.000	ESTE	20 - 25	36 - 45

ÁREA DEL VOLCÁN NEVADO DEL RUIZ

En la mañana y hasta entrada la tarde prevelecerán las condiciones secas, luego se advierten precipitaciones ligeras y dispersas.

EL SERVICIO GEOLÓGICO COLOMBIANO reporta en nivel AMARILLO (III): CAMBIOS EN EL COMPORTAMIENTO DE LA ACTIVIDAD VOLCÁNICA. Lat:4.89 Lon:-75.32

ELEVACIÓN (pies)	DIRECCIÓN	VELOCIDAD	
		NUDOS	Km/h
10.000	SURESTE	5 - 10	9 - 18
18.000	ESTE	10 - 15	18 - 27
24.000	ESTE	15 - 20	27 - 36
30.000	ESTE	25 - 30	45 - 54

ÁREA DEL COMPLEJO VOLCÁNICO CHILES-CERRO NEGRO DE

En las horas de la mañana se prevé tiempo seco. Después del mediodía se incrementará la nubosidad con precipitaciones.

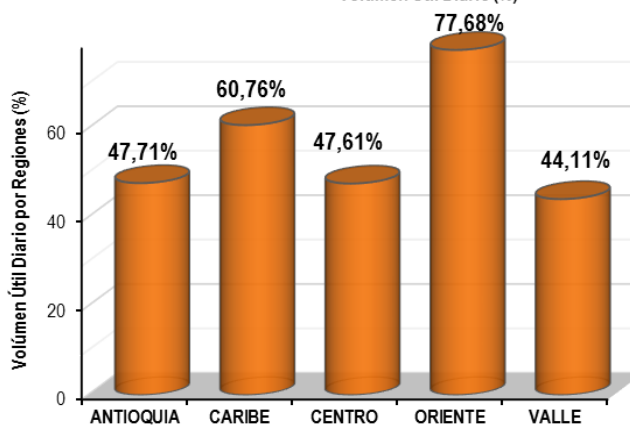
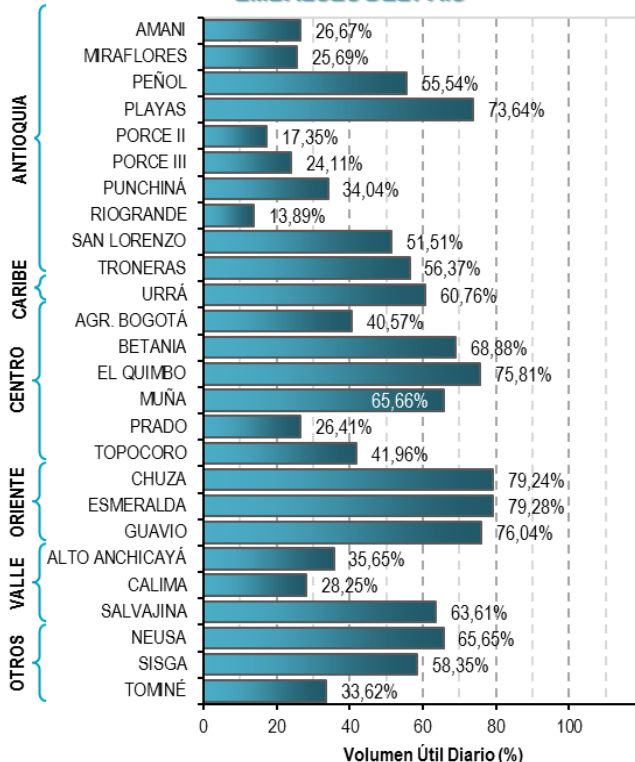
EL SERVICIO GEOLÓGICO COLOMBIANO reporta en nivel AMARILLO (III): CAMBIOS EN EL COMPORTAMIENTO DE LA ACTIVIDAD VOLCÁNICA. Lat:0.81-Lon:77.93 Lat:0.76 Lon:-77.95

ELEVACIÓN (pies)	DIRECCIÓN	VELOCIDAD	
		NUDOS	Km/h
10.000	SURESTE	0 - 5	0 - 9
18.000	ESTE	15 - 20	27 - 36
24.000	ESTE	25 - 30	45 - 54
30.000	NORESTE	20 - 25	36 - 45

ESTADO DE LOS EMBALSES

A continuación se relaciona el volumen útil diario de los principales embalses del país (expresado en porcentaje), de acuerdo con la información reportada por XM S.A. E.S.P en la siguiente dirección electrónica: <http://do.xm.com.co/ido/SitePages/hidrologia.aspx?q=reservas>

VOLUMEN ÚTIL DIARIO EN LOS PRINCIPALES EMBALSES DEL PAÍS



Para estar informado diariamente de lo que pasa con el **pronóstico del tiempo y las alertas.**

Síguenos en Twitter
@IDEAMColombia



PRECIPITACIONES

A continuación se relacionan los municipios donde en las últimas 24 horas se registraron precipitaciones iguales o superiores a 30.0 mm.

DEPARTAMENTO	MUNICIPIO
ANTIOQUIA	Betania (45.0), San Roque (42.5) y Valdivia (40.2).
BOYACA	Campohermoso (49.3) y San Luis De Gaceno (36.0).
CAQUETA	Solano (112.4).
CASANARE	Yopal-El Morro (47.0) y Aguazul (34.0).
CHOCO	Quibdó-Aeropuerto (63.8).
CORDOBA	Tierralta (35.0).
META	Cabuyaro (50.0), Restrepo (49.0) y Villavicencio-Unillanos (39.0).
NARIÑO	Barbacoas (75.5) y San Andrés De Tumaco (71.3).
SANTANDER	Contratación (54.3).
VALLE DEL CAUCA	Buenaventura (30.0).
VAUPES	Mitú-Automática (87.0) y Mitú-Villa Fátima (85.0).

Para estar informado diariamente de lo que pasa con el **pronóstico del tiempo y las alertas.**

Síguenos en Twitter
@IDEAMColombia



TEMPERATURAS MÁXIMAS

A continuación se relacionan los municipios donde en las últimas 24 horas se registraron temperaturas iguales o superiores a 35.0 °C.

DEPARTAMENTO	MUNICIPIO
ANTIOQUIA	Valparaíso-Fredonia (35.4).
BOLIVAR	María La Baja-Presa Ay Grande (36.2), Zambrano (35.2) y María La Baja-Nva. Florida (35.2).
CESAR	Valledupar-Aeropuerto (36.8), Agustín Codazzi (36.4) y Valledupar-El Callao (36.0).
CUNDINAMARCA	Jerusalén (35.8).
LA GUAJIRA	Riohacha-Aeropuerto (37.8), Urumita (37.8), Uribía (36.0), Riohacha-Matitas (35.8) y Maicao (35.8).
SANTANDER	Puerto Parra (36.6).
SUCRE	San Benito Abad (36.8).
TOLIMA	Ambalema (38.2) y Armero (35.8).

PRONÓSTICO METEOROLÓGICO

Sábado 23 y domingo 24 de julio de 2016



REGIÓN	PRONÓSTICO
SABANA DE BOGOTÁ	<p>SÁBADO</p> <p>En horas de la mañana cielo parcialmente cubierto y predominio de tiempo seco. Algunas lloviznas o lluvias ligeras no se descartan hacia la zona sur y cerros orientales.</p> <p>En horas de la tarde se estima cielo mayormente cubierto, con probabilidad de lluvias de variada intensidad en algunos sectores de la ciudad y en zonas del norte y occidente de la sabana.</p> <p>En la noche se pronostica cielo parcialmente cubierto con algunas lloviznas ligeras e intermitentes en diferentes sectores de la ciudad y de la Sabana.</p> <p>DOMINGO</p> <p>Durante la jornada se estiman condiciones cubiertas con precipitaciones de variada intensidad en amplios sectores de la ciudad y de la sabana, especialmente después del mediodía y en horas de la tarde.</p>
CARIBE	<p>SÁBADO</p> <p>Cielo mayormente cubierto con lluvias en zonas del sur y occidente del área, en sectores del sur de Bolívar, Córdoba, Sucre y zonas de Urabá. Posibles lluvias ligeras hacia las inmediaciones de la sierra nevada de Santa Marta.</p> <p>En horas de la tarde se prevé precipitaciones de variada intensidad sobre el centro y norte de Cesar, Magdalena y sur de los departamentos de Bolívar, Córdoba y Sucre; lluvias de menor intensidad en Atlántico.</p> <p>En horas de la noche se prevé persistan las lluvias en el centro y sur de la región, las de mayor intensidad en zonas de Córdoba, Sucre y Urabá; probabilidad de tormentas eléctricas.</p> <p>DOMINGO</p> <p>Durante la jornada se estima nubosidad variada con lluvias en gran parte de la región, las más fuertes se prevén en horas de la tarde y noche sobre sectores de Córdoba, Sucre, Bolívar y sur de Magdalena y Cesar. No se descarta actividad eléctrica.</p>
ARCHIPIÉLAGO DE SAN ANDRÉS, PROVIDENCIA Y SANTA CATALINA	<p>SÁBADO</p> <p>Cielo parcial a mayormente cubierto con lloviznas o lluvias dispersas.</p> <p>En horas de la tarde se estima nubosidad parcial en el área con precipitaciones de carácter ligero a moderado.</p> <p>En la noche se prevé cielo mayormente cubierto con predominio de tiempo seco.</p> <p>DOMINGO</p> <p>En el archipiélago se prevé abundante nubosidad con precipitaciones durante la madrugada, tarde y primeras horas de la noche.</p>
MAR CARIBE	<p>SÁBADO</p> <p>En la mayor parte del Caribe nacional se prevé tiempo seco con cielo parcialmente nublado, salvo en áreas del occidente, incluida el área del archipiélago de San Andrés, Providencia y Santa Catalina y en cercanías al litoral, donde se estiman lluvias de moderadas a fuertes.</p> <p>DOMINGO</p> <p>En la mayor parte del oriente y centro del Mar Caribe nacional se estiman condiciones secas con nubosidad variada, al occidente se prevé mayor nubosidad con lluvias de ligeras a moderadas.</p>
ANDINA	<p>SÁBADO</p> <p>Se espera durante la mañana predominio de tiempo seco en gran parte del área; lluvias dispersas e intermitentes son estimadas en Antioquia, zonas de Santander, oriente de Cundinamarca, norte de Tolima y lloviznas en zonas de montaña de Valle del Cauca.</p> <p>En horas de la tarde se estiman lluvias de moderadas a fuertes en sectores de Antioquia, Risaralda, Quindío, oriente de Santander, oriente de Cundinamarca y centro y oriente de Boyacá, zonas de montaña de Valle del Cauca y de Cauca. En el resto de la región predominio de tiempo seco.</p> <p>Por la noche se estiman lluvias de variada intensidad en el occidente de Antioquia, sur de Santander, norte de Cundinamarca y zonas de Boyacá. En el resto de la región predominio de tiempo seco con cielo entre parcial a mayormente cubierto.</p> <p>DOMINGO</p> <p>Cielo entre parcialmente nublado y nublado sobre la región, se estiman lluvias sobre sectores de Antioquia, Santander, Norte de Santander, Boyacá, Cundinamarca y Risaralda, especialmente, al final de la tarde y en la noche.</p>

Planeando tu día?
Descarga YA y conoce...



Consúltalo a diario y únete a la Cultura del Pronóstico del IDEAM

Disponible para

PRONÓSTICO METEOROLÓGICO

Sábado 23 y domingo 24 de julio de 2016



REGIÓN	PRONÓSTICO
INSULAR PACÍFICA	<p>SÁBADO En Malpelo se prevén condiciones nubosas con lluvias en la madrugada y noche; en Gorgona se estiman precipitaciones a mediados de la tarde y durante la noche.</p> <p>DOMINGO En Malpelo y Gorgona se estiman precipitaciones hasta entrada la tarde, luego tenderán a prevalecer las condiciones secas.</p>
PACÍFICA	<p>SÁBADO Cielo entre parcial a mayormente cubierto con predominio de tiempo seco; algunas lluvias son estimadas en zonas de Nariño y hacia el norte de Chocó. En la tarde cielo mayormente nublado con lluvias de variada intensidad en gran parte de la región, las precipitaciones mas fuertes se estiman en el centro y sur de Chocó, occidente y norte de Valle del Cauca, occidente de Cauca y norte de Nariño. No se descarta actividad eléctrica. En horas de la noche cielo mayormente cubierto con lluvias entre ligeras y moderadas acompañadas en algunos caso de tormentas eléctricas en Chocó y en el litoral de Valle del Cauca y de Cauca.</p> <p>DOMINGO En la región se prevé abundante nubosidad durante la jornada con precipitaciones y descargas eléctricas en horas de la madrugada, final de la tarde y noche sobre Chocó, Valle del Cauca, Cauca y Nariño.</p>
OCEANO PACÍFICO	<p>SÁBADO En amplios sectores del litoral Pacífico nacional se estiman precipitaciones, acompañadas en algunos casos de actividad eléctrica.</p> <p>DOMINGO En la zona central y norte del Pacífico nacional se pronostica abundante nubosidad con lluvias en horas de la madrugada, al final de la tarde y durante la noche. Posibilidad de tormentas eléctricas.</p>
ORINOQUIA	<p>SÁBADO Durante la mañana se esperan condiciones seminubladas con predominio de tiempo seco en gran parte de la región; algunas lluvias de carácter intermitente se esperan en zonas de Vichada, sur de Meta y lloviznas dispersas hacia el piedemonte. En horas de la tarde se esperan lluvias entre moderadas a fuertes en zonas del oriente de Casanare, sectores de Vichada y norte y oriente de Meta; lluvias de menor intensidad en el piedemonte llanero. En horas de la noche se estiman lluvias en sectores de Arauca, oriente de Casanare y Vichada y en el occidente de Meta.</p> <p>DOMINGO Cielo entre parcialmente nublado y nublado con precipitaciones a diferentes horas en el occidente de Arauca, Casanare y Meta. En sectores de Vichada se prevén lluvias en la madrugada, tarde y noche con posibilidad de tormentas eléctricas.</p>
AMAZONIA	<p>SÁBADO En la mañana cielo entre parcial y mayormente cubierto con lluvias entre ligeras y moderadas en áreas de Guainía, Vaupés y Amazonas; lloviznas en sectores de Caquetá y Guaviare y predominio de tiempo seco en el resto de la región. En horas de la tarde prevalecerán condiciones nubosas en la región con precipitaciones de carácter entre ligero a moderado en zonas de Caquetá, Guaviare, Guainía, Vaupés y Amazonas. Hacia el piedemonte son esperadas algunas precipitaciones esporádicas. En la noche cielo mayormente cubierto con lluvias y tormentas eléctricas dispersas en sectores de Vaupés, sur de Guaviare, Amazonas y Caquetá; lluvias disopersas en zonas del occidente de Putumayo.</p> <p>DOMINGO Cielo mayormente nublado con precipitaciones durante la mañana en sectores de Guainía, Vaupés y Amazonas; en horas de la tarde y noche se prevén lluvias especialmente en el occidente de Caquetá, Vaupés y Amazonas.</p>

Planeando tu día?
Descarga YA y conoce...

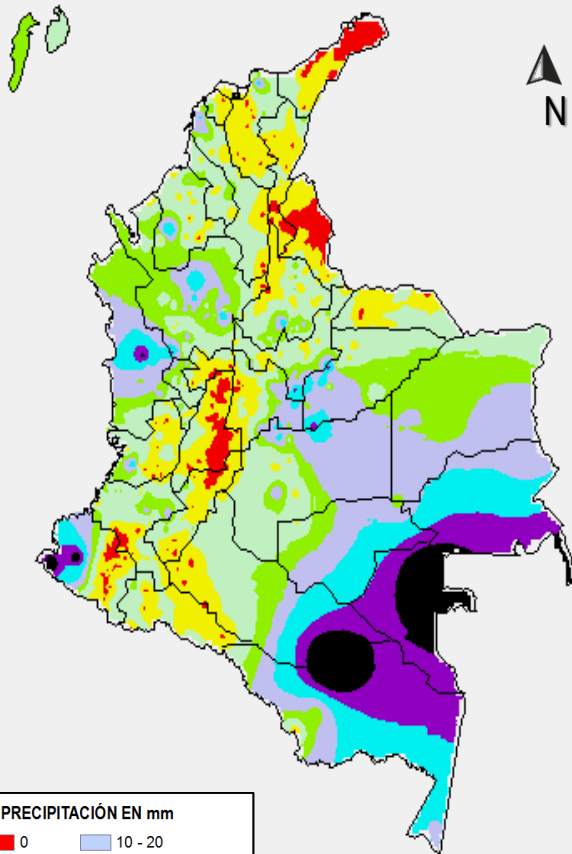


Consúltalo a diario y únete a la Cultura del Pronóstico del IDEAM

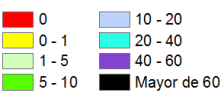
Disponible para  

MAPAS DE PRECIPITACIÓN

Precipitación diaria: desde las 07:00 a.m. del día viernes 22 hasta las 07:00 a.m. del día sábado 23 de julio de 2016.

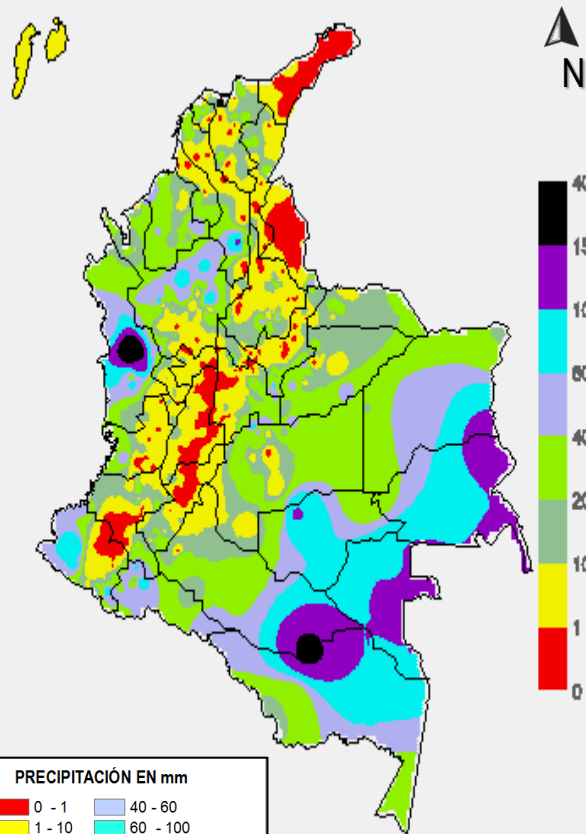


PRECIPITACIÓN EN mm

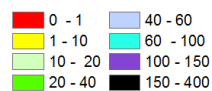


1 milímetro de precipitación equivale a 1 litro de lluvia por m²

Precipitación de los últimos 3 días: desde las 07:00 a.m. del día miércoles 20 hasta las 07:00 a.m. del día sábado 23 de julio de 2016.



PRECIPITACIÓN EN mm



1 milímetro de precipitación equivale a 1 litro de lluvia por m²

ALERTAS VIGENTES E INFORMACIÓN ADICIONAL

Para mayor información sobre el pronóstico del estado del tiempo, informes técnicos diarios, comunicados especiales, mapas diarios de temperaturas máximas y mínimas e información diaria de precipitación se sugiere consultar los siguientes enlaces:

- [MAPA DIARIO DE TEMPERATURA MÁXIMA.](#)
- [MAPA DIARIO DE TEMPERATURA MÍNIMA.](#)
- [INFORMACIÓN DIARIA DE PRECIPITACIÓN Y TEMPERATURA DE LOS PRINCIPALES AEROPUERTOS DEL PAÍS.](#)
- [MOAICO MAPAS DE PRECIPITACIÓN DIARIA EN MILÍMETROS.](#)

ALERTAS POR NIVELES DE LOS RÍOS

REGIÓN ORINOQUIA

SITIOS PARA LOS CUALES SE GENERA LA ALERTA

ALERTA ROJA

NIVELES ALTOS EN EL RÍO GUAVIARE

Los afluentes principales al río Guaviare tales como los ríos Güejar, Guayabero y Ariari, registran moderados incrementos en el nivel, y el río Guaviare mantiene niveles altos a la altura de San José del Guaviare. El IDEAM recomienda a la población en general y a las autoridades locales tomar las medidas pertinentes ante los impactos que puedan ocasionar los altos niveles del río Guaviare.

NIVELES ALTOS EN EL RÍO INIRIDA

Se mantiene esta alerta dado que continúa la tendencia de ascenso en los niveles del río Inírida, con valores en el rango de altos para la época los cuales han superado las cotas críticas de afectación de los sectores ribereños más bajos del municipio de Puerto Inírida. El IDEAM recomienda a la población en general y a las autoridades locales tomar las medidas pertinentes ante los impactos que pueden ocasionar las inundaciones del río.

NIVELES ALTOS EN EL RÍO META EN LA CUENCA MEDIA Y BAJA

Los niveles del río Meta en particular en la cuenca media y baja, se mantienen altos con posibles afectaciones en las áreas aledañas a las riberas del cauce principal en particular en el municipio de Puerto López. El IDEAM reitera el llamado para que pobladores ribereños estén atentos al comportamiento de los niveles del río Meta, así como de los principales afluentes del piedemonte llanero.

NIVELES ALTOS EN EL RÍO ORINOCO

Permanecen altos los niveles del río Orinoco en inmediaciones del municipio de Puerto Carreño – Vichada (ubicado en la confluencia entre los ríos Orinoco y Meta), con valores actuales que superan la cota de desbordamiento de los sectores más bajos de este municipio. El IDEAM recomienda a los pobladores ribereños y autoridades locales tomar las medidas pertinentes ante los impactos que puedan ocasionar los incrementos del nivel de los ríos Orinoco y Meta.

ALERTAS POR NIVELES DE LOS RÍOS

REGIÓN AMAZONAS

SITIOS PARA LOS CUALES SE GENERA LA ALERTA

ALERTA ROJA

INCREMENTOS IMPORTANTES EN LOS NIVELES DEL RIO PUTUMAYO Y SUS PRINCIPALES AFLUENTES

Actualmente se registra tendencia de descenso en los niveles de las quebradas y afluentes de la cuenca alta del río Putumayo, especialmente en los ríos: San Juan y Güamuez, por lo que el nivel del cauce principal del río Putumayo a la altura de la estación Puente Texas (municipio Puerto Asís) también desciende, con valores en el rango de promedios. Debido al paso de la onda de crecida hacia aguas abajo, se mantiene este nivel de alerta en las zonas rurales bajas de los municipios de Puerto Asís y Puerto Caicedo (Putumayo), Santiago, Colón, San Francisco y Sibundoy. También se registraron lluvias de intensidad importante en el bajo Putumayo, el cual está generando incrementos importantes en el nivel del río San Miguel, por lo cual se previene a pobladores de sectores bajos del corregimiento de Puerto Colon y de varias veredas como Puerto el Sol, Bajo Amaron, Cabildo San Cristóbal entre otros (municipio de San Miguel, Putumayo). Adicionalmente por efecto de las lluvias se pueden presentar derrumbes en amplios sectores del Valle de Sibundoy, los cuales podrían causar represamientos de los ríos. Por la situación antes descrita se recomienda a los organismos locales activar los protocolos de emergencia y permanecer atentos a nuevos comunicados del IDEAM.

REGIÓN CARIBE

SITIOS PARA LOS CUALES SE GENERA LA ALERTA

ALERTA NARANJA

NIVELES ALTOS EN EL RÍO ATRATO

Se mantiene este nivel de alerta debido a las lluvias de variada intensidad que se han presentado sobre sectores de la parte alta y media de la cuenca del río Atrato y dados los pronósticos de lluvias en la región, el cual es monitoreado a la altura del municipio de Quibdó (Chocó), en donde se presenta actualmente niveles en el rango de altos, por lo que se recomienda a los pobladores ribereños de sectores bajos estar atentos al comportamiento del nivel del río.

ALERTAS POR NIVELES DE LOS RÍOS

REGIÓN ANDINA

SITIOS PARA LOS CUALES SE GENERA LA ALERTA

PROBABILIDAD DE CRECIENTES SÚBITAS EN LOS RÍOS DE MONTAÑA DE LOS DEPARTAMENTOS DE ANTIOQUIA Y CÓRDOBA

Se mantiene esta alerta dada la persistencia de las lluvias moderadas en los departamentos de Antioquia y Córdoba, en especial en las zonas de serranía que pueden generar incrementos súbitos en ríos y quebradas de alta pendiente, en especial los ríos: San José, Tenche, El Bagre, Nechí, Taraza, Medellín, Volcán, Anorí, Mata, Mulatos, León, Chigorodó, Carepa, Apartadó, Vijagüal, Zungo, Grande, Guadualito, Currulao y Turbo y los ubicados en el sur de Córdoba como la parte alta del río Sinú, entre otros. La recomendación se extiende para los principales afluentes al río Cauca, en especial la quebrada La Liboriana y el río San Juan en el sector comprendido entre los municipios de Andes y Puerto Valdivia, en el departamento de Antioquia, así como en quebradas de los municipios de Caucasia, Sabanalarga, Nechí, Ituango, Cocorná, Caucasia, Salgar, Cáceres y Apartadó. El IDEAM recomienda las autoridades locales y a la población en general estar atentos ante la probabilidad de ocurrencia de crecientes súbitas en ríos de alta pendiente de estos departamentos.

ALERTA AMARILLA

PROBABILIDAD DE INCREMENTOS SÚBITOS EN LOS RÍOS DE LOS DEPARTAMENTOS DE NORTE DE SANTANDER Y SANTANDER

Dado el pronóstico e intensidad de las lluvias que se han presentado en los departamentos de Norte de Santander y Santander, se genera esta alerta dada la probabilidad de incrementos súbitos en quebradas y ríos tales como Carare (Minero), Cimitarra, Opón, Oponcito, Lebrija, Suratá y Algodonal. El IDEAM recomienda a la población en general especial atención ante el probable incremento de los niveles en los anteriores ríos.

REGIÓN CARIBE

SITIOS PARA LOS CUALES SE GENERA LA ALERTA

PROBABILIDAD DE INCREMENTOS SÚBITOS EN LOS RÍOS DEL GOLFO DE URABÁ

Se prevé que persistan las precipitaciones en el Urabá antioqueño, por lo que no se descarta la posibilidad de incrementos súbitos de carácter moderado en los niveles de los ríos: Mulatos, San Juan, León, Chigorodó, Carepa, Apartadó, Vijagüal, Zungo, Grande, Guadualito, Currulao y Turbo. Se recomienda a la ciudadanía en general especial atención al comportamiento en los niveles de estos ríos, dado que se pronostica continúen las lluvias en la región.

ALERTA AMARILLA

ALERTAS POR AMENAZAS DE INCENDIOS DE LA COBERTURA VEGETAL

ALERTA ROJA:

Amenaza Alta o muy alta de ocurrencia de incendios de la cobertura vegetal en zonas de bosques, cultivos y pastos, localizados en los siguientes municipios y sectores aledaños:

ALERTA NARANJA:

Amenaza moderada de ocurrencia de incendios de la cobertura vegetal en zonas de bosques, cultivos y pastos, localizados en los siguientes municipios y sectores aledaños:

REGIÓN CARIBE

REGIÓN CARIBE	
ALERTA ROJA	SITIOS PARA LOS CUALES SE GENERA LA ALERTA
	LA GUAJIRA: Albania, Hato Nuevo, Maicao, Manaure, Riohacha y Uribia. SUCRE: San Benito Abad.

REGIÓN CARIBE

REGIÓN CARIBE	
ALERTA NARANJA	SITIOS PARA LOS CUALES SE GENERA LA ALERTA
	CESAR: Valledupar. SUCRE: Corozal y Morroa.

REGIÓN ANDINA

REGIÓN ANDINA	
ALERTA ROJA	SITIOS PARA LOS CUALES SE GENERA LA ALERTA
	CAUCA: Puerto Tejada, Silvia, Totoró y Villa Rica. VALLE DEL CAUCA: Cali y Jamundí.

REGIÓN ANDINA

REGIÓN ANDINA	
ALERTA NARANJA	SITIOS PARA LOS CUALES SE GENERA LA ALERTA
	BOYACÁ: Duitama y Paipa. CAUCA: Guachene. CUNDINAMARCA: Supatá. NORTE DE SANTANDER: Chinácota. SANTANDER: San Andrés. VALLE DEL CAUCA: Ginebra y Guacarí.

ALERTAS POR AMENAZAS DE DESLIZAMIENTO

ALERTA ROJA:

Amenaza alta a muy alta por deslizamientos de tierra detonados por lluvias, localizados en los siguientes municipios:

ALERTA NARANJA:

Amenaza moderada por deslizamientos de tierra detonados por lluvias, localizados en los siguientes municipios:

REGIÓN ANDINA

SITIOS PARA LOS CUALES SE GENERA LA ALERTA

ALERTA ROJA

ANTIOQUIA: Medellín y Segovia.
BOYACÁ: Pajarito, Sogamoso.

REGIÓN ANDINA

SITIOS PARA LOS CUALES SE GENERA LA ALERTA

ALERTA NARANJA

ANTIOQUIA: Valdivia, Vegachí y Yalí.
BOYACÁ: Campohermoso y Macanal.

REGIÓN ORINOQUIA

SITIOS PARA LOS CUALES SE GENERA LA ALERTA

ALERTA ROJA

CASANARE: Aguazul, Yopal.

REGIÓN ORINOQUIA

SITIOS PARA LOS CUALES SE GENERA LA ALERTA

ALERTA NARANJA

META: Cubarral, Restrepo y Villavicencio.
CASANARE: Chámeza, Tauramena, Monterrey y Recetor.

ALERTAS POR AMENAZAS DE DESLIZAMIENTO

ALERTA ROJA:

Amenaza alta a muy alta por deslizamientos de tierra detonados por lluvias, localizados en los siguientes municipios:

ALERTA NARANJA:

Amenaza moderada por deslizamientos de tierra detonados por lluvias, localizados en los siguientes municipios:

REGIÓN PACÍFICA

SITIOS PARA LOS CUALES SE GENERA LA ALERTA

ALERTA ROJA

CHOCÓ: Atrato (Yuto), Quibdó y Río Quito (Paimadó).

REGIÓN PACÍFICA

SITIOS PARA LOS CUALES SE GENERA LA ALERTA

ALERTA NARANJA

CAUCA: Piamonte

CHOCÓ: Bagadó, Condoto, Istmina, Lloró, Nuquí, Tadó, Medio Atrato (Beté), Alto Baudó (Pie de Pato), Bajo Baudó (Pizarro), El Cantón del San Pablo (Managrú), Medio Baudó (Boca de Pepú), Río Iró (Santa Rita), Medio San Juan (Andagoya), Cértegui, Nóvita, El Carmen y Unión Panamericana (Animas).

NARIÑO: Barbacoas, Maguí (Payán), Tumaco, Francisco Pizarro (Salahonda) y Roberto Payán (San José).

REGIÓN AMAZÓNICA

SITIOS PARA LOS CUALES SE GENERA LA ALERTA

ALERTA ROJA

PUTUMAYO: Villagarzón.

REGIÓN AMAZÓNICA

SITIOS PARA LOS CUALES SE GENERA LA ALERTA

ALERTA NARANJA

PUTUMAYO: Mocoa, Santiago y San Francisco.

ALERTAS METEOMARINA

MAR CARIBE

ALERTA NARANJA

POR TIEMPO LLUVIOSO

En el occidente del mar Caribe colombiano, especialmente en zonas del Golfo de Urabá, costas de Córdoba y Sucre así como en zonas aledañas al archipiélago de San Andrés y Providencia se prevén lluvias moderadas a fuertes durante la jornada con posibilidad en algunos casos de tormentas eléctricas y ráfagas de viento, por lo que se recomienda a usuarios de embarcaciones de poco calado consultar con las Capitanías de puerto antes de zarpar y a los habitantes costeros estar atentos a la evolución de estas condiciones.

OCEANO PACÍFICO

SITIOS PARA LOS CUALES SE GENERA LA ALERTA

ALERTA AMARILLA

POR TIEMPO LLUVIOSO

En amplios sectores del Pacífico colombiano se prevén condiciones lluviosas en la tarde y noche con posibilidad en algunos casos de tormentas eléctricas y ráfagas de viento, por lo que se recomienda a usuarios de embarcaciones de poco calado consultar con las Capitanías de puerto antes de zarpar y a los habitantes costeros estar atentos a la evolución de estas condiciones.

ALERTA AMARILLA

POR PLEAMAR

Hasta el próximo 26 de julio del presente año se espera una de las pleamares más significativas del mes en el litoral Pacífico nacional, asociada con la marea astronómica por lo que se sugiere a habitantes costeros estar atentos a la evolución del fenómeno.

°C: grados Celsius

m: metros

mm: milímetros

msnm: metros sobre nivel del mar

Km/h: kilómetros por hora

HLC: hora local colombiana

GOES: Geostationary Operational Environmental Satellites (Satélite Geoestacionario Operacional Ambiental).

GOES-13 es el designado GOES-Este, localizado en 75° W sobre el ecuador geográfico.

PNN: Parque Nacional Natural

SFF: Santuario de Fauna y Flora



ALERTA ROJA. PARA TOMAR ACCIÓN Advierte a los sistemas de prevención y atención de desastres sobre la amenaza que puede ocasionar un fenómeno con efectos adversos sobre la población, el cual requiere la atención inmediata por parte de la población y de los cuerpos de atención y socorro. Se emite una alerta sólo cuando la identificación de un evento extraordinario indique la probabilidad de amenaza inminente y cuando la gravedad del fenómeno implique la movilización de personas y equipos, interrumpiendo el normal desarrollo de sus actividades cotidianas.



ALERTA NARANJA. PARA PREPARARSE Indica la presencia de un fenómeno. No implica amenaza inmediata y como tanto es catalogado como un mensaje para informarse y prepararse. El aviso implica vigilancia continua ya que las condiciones son propicias para el desarrollo de un fenómeno, sin que se requiera permanecer alerta.



ALERTA AMARILLA. PARA INFORMARSE Es un mensaje oficial por el cual se difunde información. Por lo regular se refiere a eventos observados, reportados o registrados y puede contener algunos elementos de pronóstico a manera de orientación. Por sus características pretéritas y futuras difiere del aviso y de la alerta, y por lo general no está encaminado a alertar sino a informar.

CONDICIONES NORMALES Indica que no existe ninguna clase de alerta para la región o zona mencionada.

OMAR FRANCO | Director General

CHRISTIAN EUSCÁTEGUI | Jefe Oficina del Servicio de Pronósticos y Alertas

Profesionales de Turno:

Nicolás CUADROS, Freddy GARRIDO, Sonia C. BERMUDEZ, Araminta VEGA y Daniel USECHE.

<http://www.ideam.gov.co>

Correos electrónicos: servicio@ideam.gov.co, alertas@ideam.gov.co

Calle 25D # 96B - 70, Piso 3. Bogotá, D.C., Colombia.

Teléfono: 3075625 Ext. 1334-1336.

Siganos en:

