

INFORME TÉCNICO DIARIO N° 206

El IDEAM comunica al Sistema Nacional de Gestión del Riesgo (SNGR) y al Sistema Nacional Ambiental (SINA).

Bogotá D.C., domingo 24 de julio de 2016.

Hora de actualización:
11:45 a.m. HLC



Instituto de Hidrología
Meteorología y
Estudios Ambientales

Cll. 25D N° 96B-70

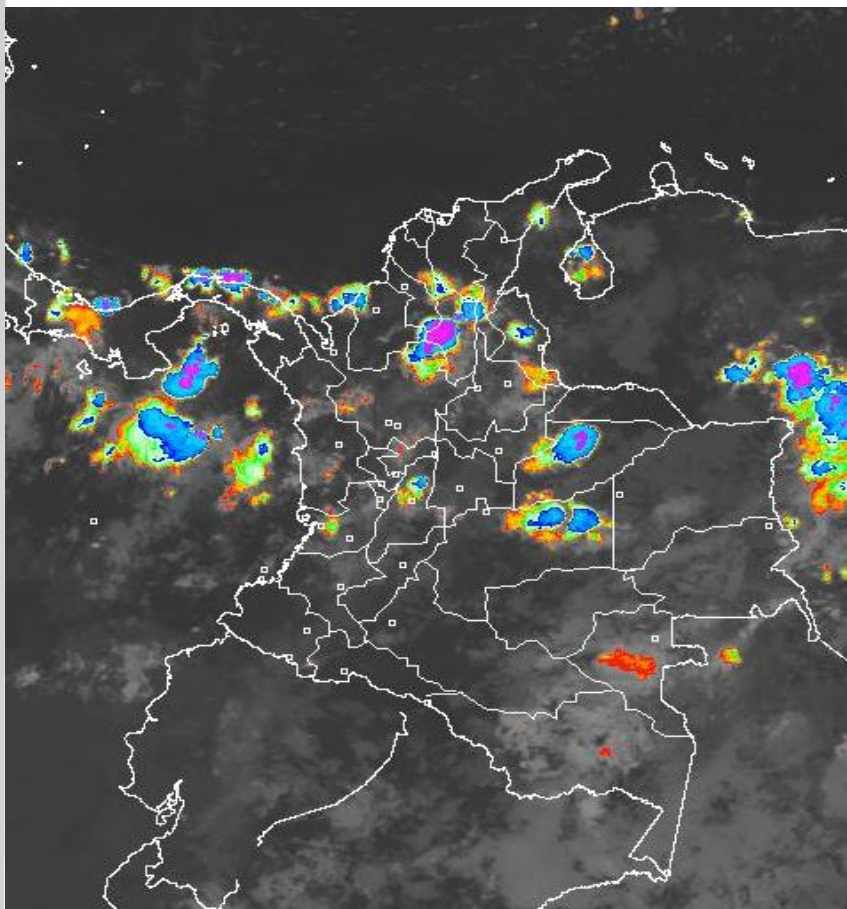
CONDICIONES HIDROMETEOROLÓGICAS ACTUALES

Cielo parcialmente nublado con predominio de tiempo seco en la mayor parte del país, excepto en el centro y sur de la región Caribe, norte de la Andina, centro y norte de la Pacífica, Orinoquia, incluido el Piedemonte llanero y oriente de la Amazonia donde se reportaron lluvias, acompañadas inclusive de tormentas eléctricas.

Para el día de hoy persistirá la ALERTA ROJA por niveles altos en los ríos Guaviare, Inírida, Meta, Orinoco, Putumayo y Atrato, y por deslizamientos de tierra algunas zonas inestables o de alta pendiente localizadas en los departamentos de Antioquia, Boyacá, Casanare y Chocó.

IMAGEN SATELITAL

Canal Infrarrojo | 24 de Julio de 2016 | Hora 06:15 a.m. HLC



Consulte todos los días el pronóstico del tiempo y las alertas hidrometeorológicas vigentes del IDEAM, en un formato de calidad. Alrededor de las 7:30 a. m. está a disposición del público en www.ideam.gov.co.

Se puede ver también en dispositivos móviles **AQUÍ**



LO MÁS DESTACADO

ALERTA ROJA
 PARA TOMAR ACCIÓN

ALERTA NARANJA
 PARA PREPARARSE

ALERTA AMARILLA
 PARA INFORMARSE

LLUVIAS

- En las últimas 24 horas se incrementaron las precipitaciones en el territorio nacional, especialmente en áreas de los departamentos de Antioquia, Santander y Meta, el mayor volumen se reportó en el municipio de **San Francisco (Antioquia) con 99.0 mm.**

ALERTA ROJA

- Por niveles altos en los ríos Guaviare, Inírida, Orinoco, Putumayo, Atrato y en la cuenca media y baja del Meta.
- Por alta posibilidad de deslizamientos de tierra detonados por lluvias, en sectores inestables o de alta pendiente, localizados en los departamentos de Antioquia, Boyacá, Casanare y Chocó.
- Por alta posibilidad de incendios de la cobertura vegetal en algunos sectores de bosques, cultivos y pastos localizados en los departamentos de La Guajira, Cauca y Valle del Cauca.

ALERTA NARANJA

- Por crecientes súbitas en ríos y quebradas de alta montaña localizados en los departamentos de Antioquia y Córdoba, incluido el río San Jorge.
- Por moderada posibilidad de deslizamientos de tierra detonados por lluvias, en sectores inestables o de alta pendiente, localizados en las regiones Andina, Pacífica Amazonia y Orinoquia.
- Por moderada posibilidad de incendios de la cobertura vegetal en algunos sectores de bosques, cultivos y pastos localizados en las regiones Caribe y Andina.

ALERTA AMARILLA

- Por crecientes súbitas en ríos y quebradas de alta montaña localizados en los departamentos de Santander, Norte de Santander, norte de Tolima, Caldas, Risaralda, Quindío y aquellos que desembocan en el Urabá.
- Por pleamar en el litoral Pacífico colombiano hasta el día 26 de julio del presente año.
- Por pleamar en el área del archipiélago de San Andrés, Providencia y Santa Catalina desde el día de mañana 25 y hasta el 30 de julio del presente año.

PRONÓSTICO CONDICIONES METEOROLÓGICAS ESPECIALES

ÁREA DEL VOLCÁN GALERAS

Cielo parcialmente nublado con predominio de tiempo seco.

EL SERVICIO GEOLÓGICO COLOMBIANO reporta en nivel AMARILLO (III): CAMBIOS EN EL COMPORTAMIENTO DE LA ACTIVIDAD VOLCÁNICA. Lat:1.55 Lon:-77.37

ELEVACIÓN (pies)	DIRECCIÓN	VELOCIDAD	
		NUDOS	Km/h
10.000	SURESTE	5 - 10	9 - 18
18.000	ESTE	20 - 25	36 - 45
24.000	ESTE	20 - 25	36 - 45
30.000	NORESTE	20 - 25	36 - 45

ÁREA DEL VOLCÁN NEVADO DEL HUILA

En la mañana y hasta entrada la tarde prevalecerán las condiciones secas, luego se advierten precipitaciones ligeras y dispersas.

EL SERVICIO GEOLÓGICO COLOMBIANO reporta en nivel AMARILLO (III): CAMBIOS EN EL COMPORTAMIENTO DE LA ACTIVIDAD VOLCÁNICA. Lat:2.92 Lon:-76.05

ELEVACIÓN (pies)	DIRECCIÓN	VELOCIDAD	
		NUDOS	Km/h
10.000	SURESTE	0 - 5	0 - 9
18.000	ESTE	15 - 20	27 - 36
24.000	ESTE	25 - 30	45 - 54
30.000	NORESTE	20 - 25	36 - 45

ÁREA DEL VOLCÁN CERRO MACHÍN

Cielo entre parcialmente nublado y nublado con precipitaciones ligeras a diferentes horas.

EL SERVICIO GEOLÓGICO COLOMBIANO reporta en nivel AMARILLO (III): CAMBIOS EN EL COMPORTAMIENTO DE LA ACTIVIDAD VOLCÁNICA. Lat:4.80 Lon:-75.62

ELEVACIÓN (pies)	DIRECCIÓN	VELOCIDAD	
		NUDOS	Km/h
10.000	SURESTE	0 - 5	0 - 9
18.000	ESTE	15 - 20	27 - 36
24.000	ESTE	20 - 25	36 - 45
30.000	ESTE	15 - 20	27 - 36

ÁREA DEL VOLCÁN NEVADO DEL RUIZ

Cielo entre parcialmente cubierto y cubierto con lloviznas a diferentes horas.

EL SERVICIO GEOLÓGICO COLOMBIANO reporta en nivel AMARILLO (III): CAMBIOS EN EL COMPORTAMIENTO DE LA ACTIVIDAD VOLCÁNICA. Lat:4.89 Lon:-75.32

ELEVACIÓN (pies)	DIRECCIÓN	VELOCIDAD	
		NUDOS	Km/h
10.000	SURESTE	5 - 10	9 - 18
18.000	ESTE	15 - 20	27 - 36
24.000	ESTE	20 - 25	36 - 45
30.000	ESTE	15 - 20	27 - 36

ÁREA DEL COMPLEJO VOLCÁNICO CHILES-CERRO NEGRO DE

En el día predominio de tiempo seco, al atardecer y durante algunas horas de la noche se prevén lloviznas.

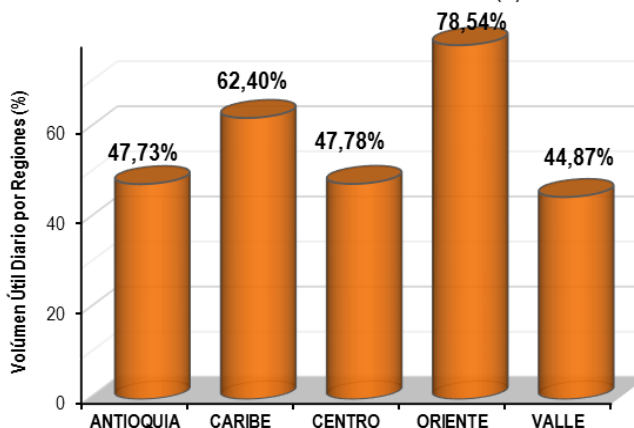
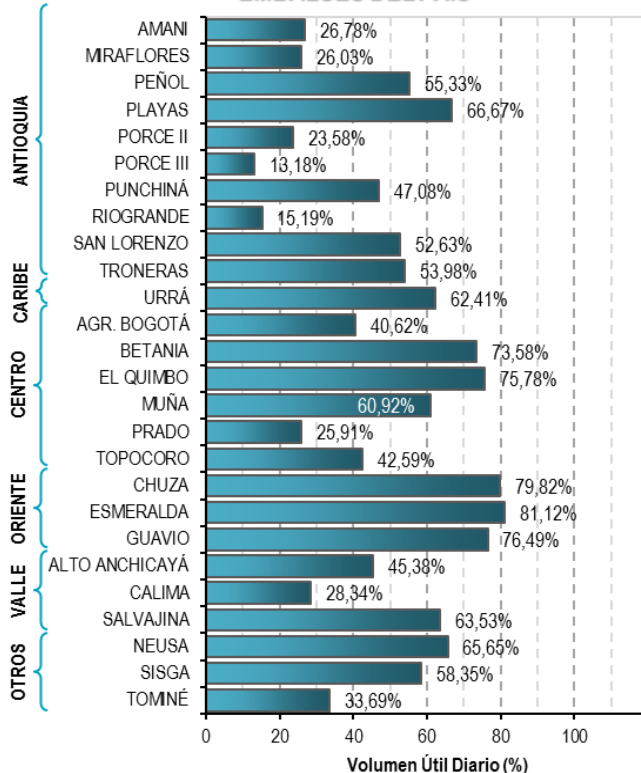
EL SERVICIO GEOLÓGICO COLOMBIANO reporta en nivel AMARILLO (III): CAMBIOS EN EL COMPORTAMIENTO DE LA ACTIVIDAD VOLCÁNICA. Lat:0.81-Lon:77.93 Lat:0.76 Lon:-77.95

ELEVACIÓN (pies)	DIRECCIÓN	VELOCIDAD	
		NUDOS	Km/h
10.000	SURESTE	0 - 5	0 - 9
18.000	ESTE	15 - 20	27 - 36
24.000	ESTE	25 - 30	45 - 54
30.000	NORESTE	20 - 25	36 - 45

ESTADO DE LOS EMBALSES

A continuación se relaciona el volumen útil diario de los principales embalses del país (expresado en porcentaje), de acuerdo con la información reportada por XM S.A. E.S.P en la siguiente dirección electrónica: <http://ido.xm.com.co/ido/SitePages/hidrologia.aspx?q=reservas>

VOLUMEN ÚTIL DIARIO EN LOS PRINCIPALES EMBALSES DEL PAÍS



Para estar informado diariamente de lo que pasa con el **pronóstico del tiempo y las alertas.**

Síguenos en Twitter
@IDEAMColombia



PRECIPITACIONES

A continuación se relacionan los municipios donde en las últimas 24 horas se registraron precipitaciones iguales o superiores a 30.0 mm.

DEPARTAMENTO	MUNICIPIO
AMAZONAS	Leticia-Aeropuerto (81.5).
ANTIOQUIA	San Francisco (99.0) y Caramanta (55.0).
ARAUCA	Tame (54.8).
ATLANTICO	Usiacurí (35.0).
BOYACA	Cubara (36.6).
CALDAS	Samaná (43.0) y Riosucio (32.0).
CASANARE	Tamara (37.8) y Yopal-La Chaparrera (33.0).
CHOCO	Bahía Solano (41.0), Istmina (33.0) y Quibdó-Aeropuerto (32.9).
CORDOBA	Tierralta (33.0).
MAGDALENA	Pivijay-Media Luna (64.0) y Pivijay-Monterrubio (64.0).
META	Cubarral (54.0), Villavicencio-Servitá (52.0) y Restrepo (39.8).
NARIÑO	Barbacoas (31.5).
NORTE DE SANTANDER	Sardinata (86.0).
RISARALDA	Pereira-La Bohemia (74.0) y La Virginia (30.0).
SANTANDER	Puerto Wilches (75.0) y Piedecuesta (50.0).
SUCRE	San Benito Abad (52.0).

Para estar informado diariamente de lo que pasa con el **pronóstico del tiempo y las alertas.**

Síguenos en Twitter
@IDEAMColombia



TEMPERATURAS MÁXIMAS

A continuación se relacionan los municipios donde en las últimas 24 horas se registraron temperaturas iguales o superiores a 35.0 °C.

DEPARTAMENTO	MUNICIPIO
BOLIVAR	María La Baja-Presa Ay Grande (35.8) y Zambrano (35.6).
CESAR	Bosconia (36.6) y Valledupar-Aeropuerto (36.5).
CUNDINAMARCA	Jerusalén (37.8).
HUILA	Villavieja (37.0).
LA GUAJIRA	Urumita (37.6), Manaure (37.4), Riohacha-Aeropuerto (35.6), Maicao (35.6) y Riohacha-Matitas (35.4).
NORTE DE SANTANDER	Cúcuta-Carmen de Tonchalá (36.0).
SANTANDER	Capitanejo (36.4) y Puerto Parra (36.2).
SUCRE	San Benito Abad (36.2).
TOLIMA	Ambalema (38.4) , Armero (37.0), Guamo (37.0), Saldaña (36.4), Flandes (35.4) y Espinal (35.0).

PRONÓSTICO METEOROLÓGICO

Domingo 24 y lunes 25 de julio de 2016



REGIÓN	PRONÓSTICO
SABANA DE BOGOTÁ	<p>DOMINGO Se estima en horas de la mañana cielo entre parcial y mayormente cubierto con predominio de tiempo seco en gran parte del área. no se descartan algunas lloviznas hacia la zona sur y cerros orientales cerca al centro. En horas de la tarde se estima cielo entre parcial y mayormente cubierto, con probabilidad de lloviznas en algunos sectores del sur y suroriente de la ciudad y en zonas del norte y occidente de la sabana.</p> <p>En la noche se pronostica nubosidad variada con algunas lloviznas o lloviznas ligeras sobre los cerros orientales.</p> <p>LUNES Durante la jornada se estiman condiciones mayormente cubiertas con precipitaciones en amplios sectores de la ciudad y de la sabana, especialmente durante la madrugada y algunas horas de la mañana y/o noche.</p>
CARIBE	<p>DOMINGO Cielo entre despejado y parcialmente nublado con predominio de tiempo seco en la mayor parte de la región, salvo en sectores de Córdoba, Sucre y sur de Bolívar y centro de Cesar, donde se estima mayor nubosidad con lloviznas de ligeras a moderadas en las primeras horas del día, luego tenderán a disminuir y predominara tiempo seco en estos sectores.</p> <p>En horas de la tarde se prevé nubosidad variada con tiempo seco al norte de la región y precipitaciones de variada intensidad sobre el centro y norte de Cesar, sur de Magdalena y sur de los departamentos de Bolívar, Córdoba.</p> <p>En horas de la noche se prevé persistirá mayor nubosidad hacia el occidente, sur de la región e inmediaciones de la Sierra Nevada de Santa Marta.</p> <p>LUNES Durante la jornada se estima nubosidad variada con lloviznas al sur de la región, las mas fuertes se prevén en horas de la tarde y noche sobre sectores de Córdoba, Sucre, Bolívar y en las estibaciones de la sierra nevada de Santa Marta. No se descarta actividad eléctrica.</p>
ARCHIPIÉLAGO DE SAN ANDRÉS, PROVIDENCIA Y SANTA CATALINA	<p>DOMINGO Cielo seminublado con predominio de tiempo seco en gran parte del área marítima nacional. En horas de la tarde se estima nubosidad parcial en el área con tiempo seco y soleado.</p> <p>En la noche se prevé cielo entre parcial a mayormente cubierto con predominio de tiempo seco.</p> <p>LUNES En el archipiélago se prevé cielo seminublado con predominio de tiempo seco y soleado.</p>
MAR CARIBE	<p>DOMINGO En la mayor parte del Caribe nacional se prevé tiempo seco con cielo entre ligera y parcialmente nublado, salvo en áreas del occidente, en sectores del Golfo de Urabá donde se presentarán lloviznas moderadas en la mañana como en la noche.</p> <p>LUNES En la mayor parte del oriente y centro del Mar Caribe nacional se estiman condiciones secas con escasa nubosidad, al occidente se prevé mayor nubosidad con lloviznas de ligeras a moderadas.</p>
ANDINA	<p>DOMINGO Se espera durante la mañana predominio de tiempo seco con nubosidad variada en gran parte del área; lloviznas dispersas e intermitentes son estimadas en sectores de Antioquia, norte de Santander, Eje cafetero, oriente de Boyacá, suroriente de Cundinamarca y norte de Tolima.</p> <p>En horas de la tarde se estiman lloviznas fuertes en sectores de Antioquia, Risaralda, Quindío, oriente de Santander; lloviznas moderadas en el oriente de Cundinamarca, sectores de Boyacá, zonas de montaña de Valle del Cauca y de Cauca. En el resto de la región predominio de tiempo seco principalmente en los valles interandinos.</p> <p>Por la noche se estiman lloviznas de variada intensidad en el occidente de Antioquia, Santanderes, y zonas de Boyacá. En el resto de la región predominio de tiempo seco con cielo entre parcial a mayormente cubierto.</p> <p>LUNES Cielo entre parcialmente nublado y nublado sobre la región, se estiman lloviznas sobre sectores de Antioquia, Santander, Norte de Santander, Boyacá, Cundinamarca y Risaralda, especialmente, al final de la tarde y en la noche.</p>

Planeando tu día? Descarga YA y conoce...



Consúltalo a diario y únete a la Cultura del Pronóstico del IDEAM

Disponible para

PRONÓSTICO METEOROLÓGICO

Domingo 24 y lunes 25 de julio de 2016



REGIÓN	PRONÓSTICO
INSULAR PACÍFICA	<p>DOMINGO En Malpelo se prevé cielo entre parcial y mayormente nublado con lluvias en la noche; en Gorgona se estiman precipitaciones durante las primeras horas de la noche.</p> <p>LUNES En Malpelo y Gorgona se estima nubosidad variada con probabilidad de precipitaciones en la madrugada y al final de la tarde, luego tenderán a prevalecer las condiciones secas.</p>
PACÍFICA	<p>DOMINGO Cielo entre parcial a mayormente cubierto con predominio de tiempo seco. Poca nubosidad en Nariño. En la tarde cielo entre parcial y mayormente nublado con lluvias en el centro y sur de Chocó, litoral de Valle del Cauca y en algunos sectores de Nariño. En horas de la noche nubosidad variada con lluvias entre ligeras y moderadas en Chocó y en el litoral de Valle del Cauca, tiempo seco para el resto del área.</p> <p>LUNES En la región se prevé cielo entre parcial y mayormente cubierto con precipitaciones en horas de la madrugada, final de la tarde y durante algunas horas de la noche en sectores de sobre Chocó, Valle del Cauca y norte de Nariño.</p>
OCEANO PACÍFICO	<p>DOMINGO Nubosidad variada con lluvias al norte y centro del área oceánica nacional en la madrugada y parte de la mañana y luego en la noche.</p> <p>LUNES En la zona central y norte del Pacífico nacional se pronostica abundante nubosidad con lluvias en horas de la madrugada, al final de la tarde y durante la noche. Posibilidad de tormentas eléctricas.</p>
ORINOQUIA	<p>DOMINGO Durante la mañana se esperan condiciones nubladas con lluvias en zonas de Casanare, Vichada y Meta. A mediados de la tarde se esperan lluvias en zonas de Casanare, Vichada y Meta; lluvias de menor intensidad Arauca. En horas de la noche se estiman lluvias en sectores de Arauca, oriente de Casanare y Vichada y en el occidente de Meta.</p> <p>LUNES Cielo entre parcialmente nublado y nublado con precipitaciones a diferentes horas en el occidente de Arauca, Casanare y Meta. En sectores de Vichada se prevén lluvias en la madrugada, tarde y noche con posibilidad de tormentas eléctricas.</p>
AMAZONIA	<p>DOMINGO En la mañana y cielo entre parcial y mayormente cubierto hacia el oriente de la región con lluvias en Guainía y lluvias ligeras en Vaupes; mientras que en el occidente tendrá poca nubosidad con predominio de tiempo. En horas de la tarde prevalecerán condiciones nubosas en la región con precipitaciones de carácter entre ligero a moderado en zonas de Caquetá, Guaviare, Guainía, Vaupés y Amazonas. En la noche cielo mayormente cubierto con lluvias dispersas en sectores de Vaupés, sur de Guaviare, Amazonas y Caquetá; lluvias dispersas en zonas del occidente de Putumayo.</p> <p>LUNES Cielo mayormente nublado con precipitaciones durante la mañana en sectores de Guainía, Vaupés y Amazonas; en horas de la tarde y noche se prevén lluvias especialmente en el occidente de Caquetá, Vaupés y Amazonas.</p>

Planeando tu día?
Descarga YA y conoce...



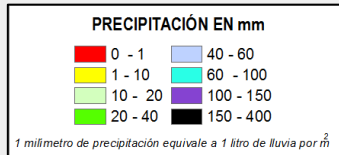
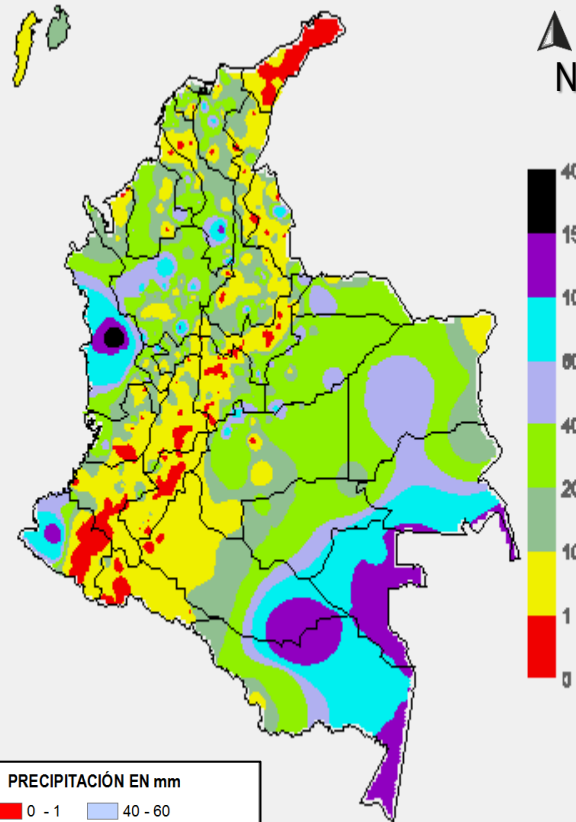
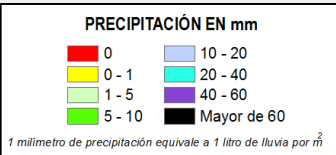
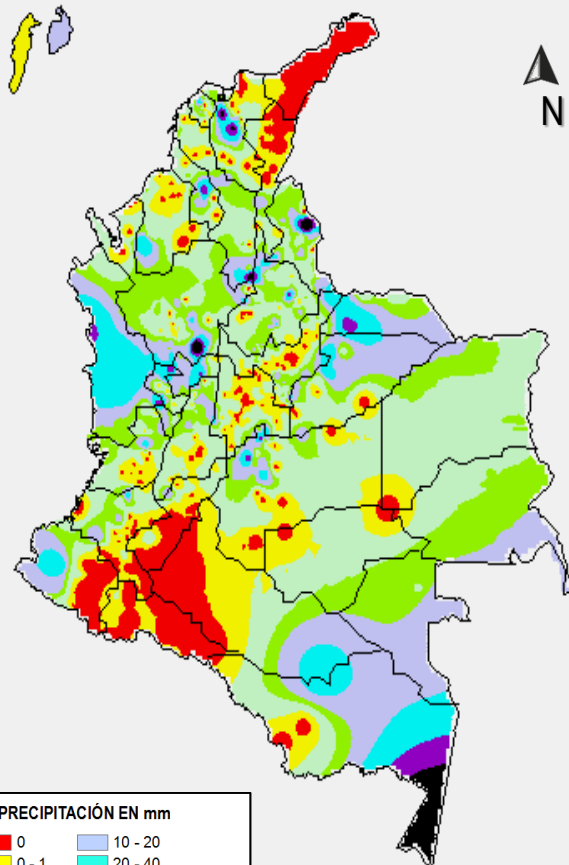
Consúltalo a diario y únete a la Cultura del Pronóstico del IDEAM

Disponible para

MAPAS DE PRECIPITACIÓN

Precipitación diaria: desde las 07:00 a.m. del día sábado 23 hasta las 07:00 a.m. del día domingo 24 de julio de 2016.

Precipitación de los últimos 3 días: desde las 07:00 a.m. del día jueves 21 hasta las 07:00 a.m. del día domingo 24 de julio de 2016.



ALERTAS VIGENTES E INFORMACIÓN ADICIONAL

Para mayor información sobre el pronóstico del estado del tiempo, informes técnicos diarios, comunicados especiales, mapas diarios de temperaturas máximas y mínimas e información diaria de precipitación se sugiere consultar los siguientes enlaces:

- [MAPA DIARIO DE TEMPERATURA MÁXIMA.](#)
- [MAPA DIARIO DE TEMPERATURA MÍNIMA.](#)
- [INFORMACIÓN DIARIA DE PRECIPITACIÓN Y TEMPERATURA DE LOS PRINCIPALES AEROPUERTOS DEL PAÍS.](#)
- [MOAICO MAPAS DE PRECIPITACIÓN DIARIA EN MILÍMETROS.](#)

ALERTAS POR NIVELES DE LOS RÍOS

REGIÓN ORINOQUIA

SITIOS PARA LOS CUALES SE GENERA LA ALERTA

ALERTA ROJA

NIVELES ALTOS EN EL RÍO GUAVIARE

Los afluentes principales al río Guaviare tales como los ríos Güejar, Guayabero y Ariari, registran moderados incrementos en el nivel, y el río Guaviare mantiene niveles altos a la altura de San José del Guaviare. El IDEAM recomienda a la población en general y a las autoridades locales tomar las medidas pertinentes ante los impactos que puedan ocasionar los altos niveles del río Guaviare.

NIVELES ALTOS EN EL RÍO INIRIDA

Se mantiene esta alerta dado que continúa la tendencia de ascenso en los niveles del río Inírida, con valores en el rango de altos para la época los cuales han superado las cotas críticas de afectación de los sectores ribereños más bajos del municipio de Puerto Inírida. El IDEAM recomienda a la población en general y a las autoridades locales tomar las medidas pertinentes ante los impactos que pueden ocasionar las inundaciones del río.

NIVELES ALTOS EN EL RÍO META EN LA CUENCA MEDIA Y BAJA

Los niveles del río Meta en particular en la cuenca media y baja, se mantienen altos con posibles afectaciones en las áreas aledañas a las riberas del cauce principal en particular en el municipio de Puerto López. El IDEAM reitera el llamado para que pobladores ribereños estén atentos al comportamiento de los niveles del río Meta, así como de los principales afluentes del piedemonte llanero.

NIVELES ALTOS EN EL RÍO ORINOCO

Permanecen altos los niveles del río Orinoco en inmediaciones del municipio de Puerto Carreño – Vichada (ubicado en la confluencia entre los ríos Orinoco y Meta), con valores actuales que superan la cota de desbordamiento de los sectores más bajos de este municipio. El IDEAM recomienda a los pobladores ribereños y autoridades locales tomar las medidas pertinentes ante los impactos que puedan ocasionar los incrementos del nivel de los ríos Orinoco y Meta.

ALERTAS POR NIVELES DE LOS RÍOS

REGIÓN AMAZONAS

SITIOS PARA LOS CUALES SE GENERA LA ALERTA

ALERTA ROJA

INCREMENTOS IMPORTANTES EN LOS NIVELES DEL RIO PUTUMAYO Y SUS PRINCIPALES AFLUENTES

Actualmente se registra tendencia de descenso en los niveles de las quebradas y afluentes de la cuenca alta del río Putumayo, especialmente en los ríos: San Juan y Güamuez, por lo que el nivel del cauce principal del río Putumayo a la altura de la estación Puente Texas (municipio Puerto Asís) también desciende, con valores en el rango de promedios. Debido al paso de la onda de crecida hacia aguas abajo, se mantiene este nivel de alerta en las zonas rurales bajas de los municipios de Puerto Asís y Puerto Caicedo (Putumayo), Santiago, Colón, San Francisco y Sibundoy. También se registraron lluvias de intensidad importante en el bajo Putumayo, el cual está generando incrementos importantes en el nivel del río San Miguel, por lo cual se previene a pobladores de sectores bajos del corregimiento de Puerto Colon y de varias veredas como Puerto el Sol, Bajo Amaron, Cabildo San Cristóbal entre otros (municipio de San Miguel, Putumayo). Adicionalmente por efecto de las lluvias se pueden presentar derrumbes en amplios sectores del Valle de Sibundoy, los cuales podrían causar represamientos de los ríos. Por la situación antes descrita se recomienda a los organismos locales activar los protocolos de emergencia y permanecer atentos a nuevos comunicados del IDEAM.

REGIÓN CARIBE

SITIOS PARA LOS CUALES SE GENERA LA ALERTA

ALERTA NARANJA

NIVELES ALTOS EN EL RÍO ATRATO

Se mantiene este nivel de alerta debido a las lluvias de variada intensidad que se han presentado sobre sectores de la parte alta y media de la cuenca del río Atrato y dados los pronósticos de lluvias en la región, el cual es monitoreado a la altura del municipio de Quibdó (Chocó), en donde se presenta actualmente niveles en el rango de altos, por lo que se recomienda a los pobladores ribereños de sectores bajos estar atentos al comportamiento del nivel del río.

ALERTAS POR NIVELES DE LOS RÍOS

REGIÓN ANDINA

SITIOS PARA LOS CUALES SE GENERA LA ALERTA

PROBABILIDAD DE CRECIENTES SÚBITAS EN LOS RÍOS DE MONTAÑA DE LOS DEPARTAMENTOS DE ANTIOQUIA Y CÓRDOBA

Se mantiene esta alerta dada la persistencia de las lluvias moderadas en los departamentos de Antioquía y Córdoba, en especial en las zonas de serranía que pueden generar incrementos súbitos en ríos y quebradas de alta pendiente, en especial los ríos: San José, Tenche, El Bagre, Nechí, Taraza, Medellín, Volcán, Anorí, Mata, Mulatos, León, Chigorodó, Carepa, Apartadó, Vijagüal, Zungo, Grande, Guadualito, Currulao y Turbo y los ubicados en el sur de Córdoba como la parte alta del río Sinú, entre otros. La recomendación se extiende para los principales afluentes al río Cauca, en especial la quebrada La Liboriana y el río San Juan en el sector comprendido entre los municipios de Andes y Puerto Valdivia, en el departamento de Antioquia, así como en quebradas de los municipios de Caucasia, Sabanalarga, Nechí, Ituango, Cocorná, Caucasia, Salgar, Cáceres y Apartadó. El IDEAM recomienda las autoridades locales y a la población en general estar atentos ante la probabilidad de ocurrencia de crecientes súbitas en ríos de alta pendiente de estos departamentos.

ALERTA AMARILLA

PROBABILIDAD DE INCREMENTOS SÚBITOS EN LOS RÍOS DE LOS DEPARTAMENTOS DE NORTE DE SANTANDER Y SANTANDER

Dado el pronóstico e intensidad de las lluvias que se han presentado en los departamentos de Norte de Santander y Santander, se genera esta alerta dada la probabilidad de incrementos súbitos en quebradas y ríos tales como Carare (Minero), Cimitarra, Opón, Oponcito, Lebrija, Suratá y Algodonal. El IDEAM recomienda a la población en general especial atención ante el probable incremento de los niveles en los anteriores ríos.

REGIÓN CARIBE

SITIOS PARA LOS CUALES SE GENERA LA ALERTA

PROBABILIDAD DE INCREMENTOS SÚBITOS EN LOS RÍOS DEL GOLFO DE URABÁ

Se prevé que persistan las precipitaciones en el Urabá antioqueño, por lo que no se descarta la posibilidad de incrementos súbitos de carácter moderado en los niveles de los ríos: Mulatos, San Juan, León, Chigorodó, Carepa, Apartadó, Vijagüal, Zungo, Grande, Guadualito, Currulao y Turbo. Se recomienda a la ciudadanía en general especial atención al comportamiento en los niveles de estos ríos, dado que se pronostica continúen las lluvias en la región.

ALERTA AMARILLA

ALERTAS POR AMENAZAS DE INCENDIOS DE LA COBERTURA VEGETAL

ALERTA ROJA:

Amenaza Alta o muy alta de ocurrencia de incendios de la cobertura vegetal en zonas de bosques, cultivos y pastos, localizados en los siguientes municipios y sectores aledaños:

ALERTA NARANJA:

Amenaza moderada de ocurrencia de incendios de la cobertura vegetal en zonas de bosques, cultivos y pastos, localizados en los siguientes municipios y sectores aledaños:

REGIÓN CARIBE

**ALERTA
ROJA**

SITIOS PARA LOS CUALES SE GENERA LA ALERTA

LA GUAJIRA: Albania, Barrancas, Hato Nuevo, Maicao, Manaure, Riohacha, Uribia.

REGIÓN CARIBE

**ALERTA
NARANJA**

SITIOS PARA LOS CUALES SE GENERA LA ALERTA

BOLÍVAR: El Carmen De Bolívar, Zambrano.

CESAR: La Paz, San Diego.

LA GUAJIRA: Dibulla, San Juan del Cesar

MAGDALENA: Santa Ana.

Especial atención en el Parque Nacional Natural Macuira.

ALERTAS POR AMENAZAS DE INCENDIOS DE LA COBERTURA VEGETAL

ALERTA ROJA:

Amenaza Alta o muy alta de ocurrencia de incendios de la cobertura vegetal en zonas de bosques, cultivos y pastos, localizados en los siguientes municipios y sectores aledaños:

ALERTA NARANJA:

Amenaza moderada de ocurrencia de incendios de la cobertura vegetal en zonas de bosques, cultivos y pastos, localizados en los siguientes municipios y sectores aledaños:

REGIÓN ANDINA	
ALERTA ROJA	SITIOS PARA LOS CUALES SE GENERA LA ALERTA
	<p>CAUCA: Puerto Tejada, Silvia, Totoró y Villa Rica. VALLE DEL CAUCA: Cali y Jamundí.</p>

REGIÓN ANDINA	
ALERTA NARANJA	SITIOS PARA LOS CUALES SE GENERA LA ALERTA
	<p>BOYACÁ: Duitama, Paipa, Soatá, Susacón. CAUCA: Guachene. CUNDINAMARCA: Lenguazaque, Paima, Supatá. NORTE DE SANTANDER: Chinácota. SANTANDER: San Andrés.</p>

ALERTAS POR AMENAZAS DE DESLIZAMIENTO

ALERTA ROJA:

Amenaza alta a muy alta por deslizamientos de tierra detonados por lluvias, localizados en los siguientes municipios:

ALERTA NARANJA:

Amenaza moderada por deslizamientos de tierra detonados por lluvias, localizados en los siguientes municipios:

REGIÓN ANDINA

SITIOS PARA LOS CUALES SE GENERA LA ALERTA

ALERTA ROJA

ANTIOQUIA: Medellín y Segovia.

BOYACÁ: Pajarito y Sogamoso.

REGIÓN ANDINA

SITIOS PARA LOS CUALES SE GENERA LA ALERTA

ALERTA NARANJA

ANTIOQUIA: Carmen de Viboral, Cocorná, San Francisco, San Luis, Sonsón, Valdivia.

BOYACÁ: Aquitania, Campohermoso y Macanal.

REGIÓN ORINOQUÍA

SITIOS PARA LOS CUALES SE GENERA LA ALERTA

ALERTA ROJA

CASANARE: Aguazul, Yopal.

REGIÓN ORINOQUÍA

SITIOS PARA LOS CUALES SE GENERA LA ALERTA

ALERTA NARANJA

META: Acacías, Cubarral, El Castillo, Restrepo, Villavicencio.

CASANARE: Chámeza, Monterrey, Nunchía, Recetor, Tauramena.

ALERTAS POR AMENAZAS DE DESLIZAMIENTO

REGIÓN PACÍFICA

SITIOS PARA LOS CUALES SE GENERA LA ALERTA

ALERTA ROJA

CHOCÓ: Atrato (Yuto), Quibdó.

REGIÓN PACÍFICA

SITIOS PARA LOS CUALES SE GENERA LA ALERTA

**ALERTA
 NARANJA**

CHOCÓ: Alto Baudó (Pie de Pato), Bagadó, Bajo Baudó (Pizarro), Bojayá (Bellavista), Cértegui, Condoto, El Cantón del San Pablo, El Carmen, Istmina, Lloró, Medio Atrato, Medio Baudó, Medio San Juan (Andagoya), Nóvita, Nuquí, Río Iró (Santa Rita), Río Quito, Tadó, Unión Panamericana (Animas).

NARIÑO: Barbacoas, Maguí (Payán), Tumaco, Francisco Pizarro (Salahonda) y Roberto Payán (San José).

REGIÓN AMAZÓNICA

SITIOS PARA LOS CUALES SE GENERA LA ALERTA

**ALERTA
 NARANJA**

PUTUMAYO: Mocoa, San Francisco y Villagarzón.

ALERTAS METEOMARINA

MAR CARIBE

ALERTA AMARILLA

POR PLEAMAR

A partir de mañana 25 de julio y hasta el 30 de julio del presente año se espera una de las pleamares más significativas del mes en el área del archipiélago de San Andrés y Providencia, asociada con la marea astronómica por lo que se sugiere a habitantes costeros estar atentos a la evolución del fenómeno.

OCEANO PACIFICO

ALERTA AMARILLA

SITIOS PARA LOS CUALES SE GENERA LA ALERTA

POR PLEAMAR

Hasta el próximo 26 de julio del presente año se espera una de las pleamares más significativas del mes en el litoral Pacífico nacional, asociada con la marea astronómica por lo que se sugiere a habitantes costeros estar atentos a la evolución del fenómeno.

°C: grados Celsius

m: metros

mm: milímetros

msnm: metros sobre nivel del mar

Km/h: kilómetros por hora

HLC: hora local colombiana

GOES: Geostationary Operational Environmental Satellites (Satélite Geoestacionario Operacional Ambiental).

GOES-13 es el designado GOES-Este, localizado en 75° W sobre el ecuador geográfico.

PNN: Parque Nacional Natural

SFF: Santuario de Fauna y Flora



ALERTA ROJA. PARA TOMAR ACCIÓN Advierte a los sistemas de prevención y atención de desastres sobre la amenaza que puede ocasionar un fenómeno con efectos adversos sobre la población, el cual requiere la atención inmediata por parte de la población y de los cuerpos de atención y socorro. Se emite una alerta sólo cuando la identificación de un evento extraordinario indique la probabilidad de amenaza inminente y cuando la gravedad del fenómeno implique la movilización de personas y equipos, interrumpiendo el normal desarrollo de sus actividades cotidianas.



ALERTA NARANJA. PARA PREPARARSE Indica la presencia de un fenómeno. No implica amenaza inmediata y como tanto es catalogado como un mensaje para informarse y prepararse. El aviso implica vigilancia continua ya que las condiciones son propicias para el desarrollo de un fenómeno, sin que se requiera permanecer alerta.



ALERTA AMARILLA. PARA INFORMARSE Es un mensaje oficial por el cual se difunde información. Por lo regular se refiere a eventos observados, reportados o registrados y puede contener algunos elementos de pronóstico a manera de orientación. Por sus características pretéritas y futuras difiere del aviso y de la alerta, y por lo general no está encaminado a alertar sino a informar.

CONDICIONES NORMALES Indica que no existe ninguna clase de alerta para la región o zona mencionada.

OMAR FRANCO | Director General

CHRISTIAN EUSCÁTEGUI | Jefe Oficina del Servicio de Pronósticos y Alertas

Profesionales de Turno:

Mirovan SVERKO, Freddy GARRIDO, Viviana C. CHIVATÁ, Araminta VEGA y Daniel USECHE.

<http://www.ideam.gov.co>

Correos electrónicos: servicio@ideam.gov.co, alertas@ideam.gov.co

Calle 25D # 96B - 70, Piso 3. Bogotá, D.C., Colombia.

Teléfono: 3075625 Ext. 1334-1336.

Siganos en:

