

# INFORME TÉCNICO DIARIO N° 207

El IDEAM comunica al Sistema Nacional de Gestión del Riesgo (SNGR) y al Sistema Nacional Ambiental (SINA).

Bogotá D.C., lunes 25 de julio de 2016.

Hora de actualización:  
12:45 p.m. HLC



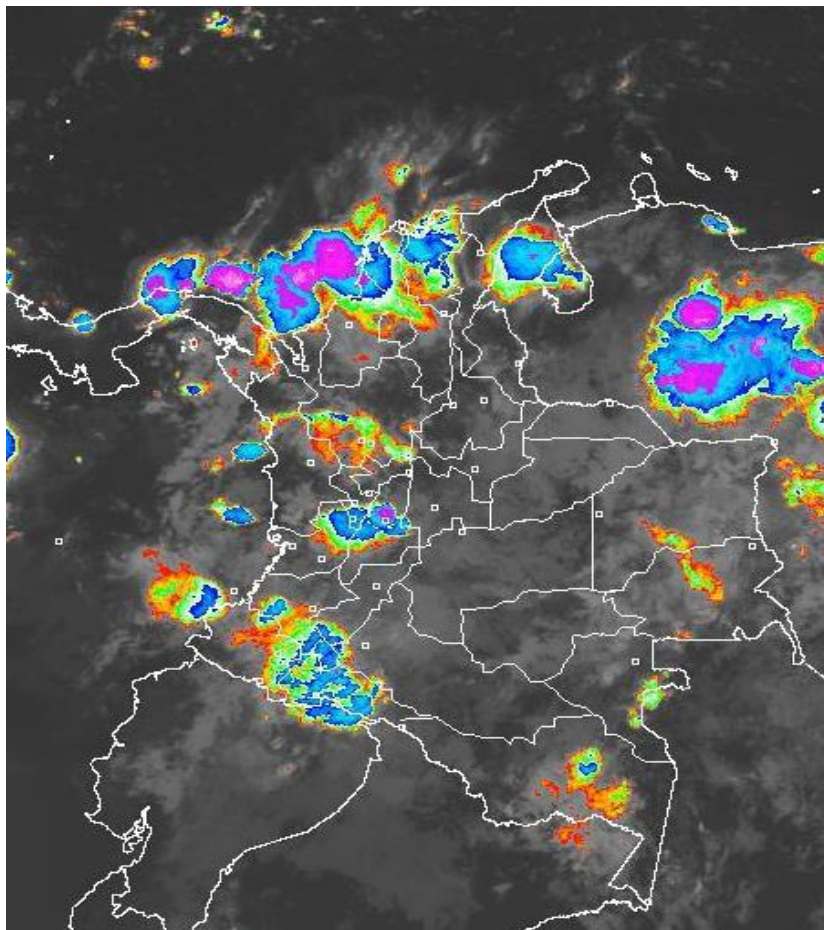
## IMAGEN SATELITAL

Canal Infrarrojo | 25 de julio de 2016 | Hora 5:15 a. m. HLC

### CONDICIONES HIDROMETEOROLÓGICAS ACTUALES

En la mayor parte de la región Caribe, norte, occidente y sur de la Andina y a lo largo de la Pacífica se reportaron condiciones lluviosas desde las horas de la madrugada, en el resto del país predominó el tiempo seco.

El día de hoy se mantendrá la ALERTA ROJA por niveles altos en los ríos Guaviare, Inírida, Meta, Orinoco y Putumayo, y por deslizamientos de tierra algunas zonas inestables o de alta pendiente localizadas en los amplios sectores de las regiones Andina, Orinoquia, Amazonia y Pacífica.



Consulte todos los días el pronóstico del tiempo y las alertas hidrometeorológicas vigentes del IDEAM, en un formato de calidad. Alrededor de las 7:30 a. m. está a disposición del público en [www.ideam.gov.co](http://www.ideam.gov.co).

Se puede ver también en dispositivos móviles **AQUÍ**



# LO MÁS DESTACADO

ALERTA ROJA  
PARA TOMAR ACCIÓN

ALERTA NARANJA  
PARA PREPARARSE

ALERTA AMARILLA  
PARA INFORMARSE

## LLUVIAS

- En las últimas 24 horas se incrementaron las precipitaciones en el territorio nacional, especialmente en áreas de las regiones Caribe, Pacífica, Orinoquía y Andina, y también en sectores aislados de la Amazonica. El mayor volumen se reportó en el municipio de **Medio San Juan (Chocó)**, con **141.0 mm**.

## ALERTA ROJA

- Por niveles altos en los ríos Guaviare, Inírida, Orinoco, Meta (cuencas media y baja), Putumayo.
- Por alta posibilidad de deslizamientos de tierra detonados por lluvias, en sectores inestables o de alta pendiente, localizados en los departamentos de Antioquia, Boyacá, Casanare y Chocó.
- Por alta posibilidad de incendios de la cobertura vegetal en algunos sectores de bosques, cultivos y pastos localizados en los departamentos de Cauca, Cundinamarca, Valle del Cauca, Cesar y La Guajira.

## ALERTA NARANJA

- Por crecientes súbitas en ríos y quebradas de alta montaña localizados en los departamentos de Antioquia y Córdoba, incluido el río San Jorge.
- Por moderada posibilidad de deslizamientos de tierra detonados por lluvias, en sectores inestables o de alta pendiente, localizados en las regiones Andina, Pacífica Amazonia y Orinoquía.
- Por moderada posibilidad de incendios de la cobertura vegetal en algunos sectores de bosques, cultivos y pastos localizados en las regiones Pacífica, Caribe y Andina.

## ALERTA AMARILLA

- Por crecientes súbitas en ríos y quebradas de alta montaña localizados en los departamentos de Santander, Norte de Santander, norte de Tolima, Caldas, Risaralda, Quindío y aquellos que desembocan en el Urabá. También en la cuenca baja del río Sinú.
- Por pleamar (hasta el 30 de julio) y tiempo lluvioso en el mar Caribe.
- Por pleamar en el Océano Pacífico hasta el 26 de julio de 2016.

# PRONÓSTICO CONDICIONES METEOROLÓGICAS ESPECIALES

## ÁREA DEL VOLCÁN GALERAS

Cielo entre parcialmente nublado y nublado con precipitaciones ligeras a diferentes horas.

EL SERVICIO GEOLÓGICO COLOMBIANO reporta en nivel AMARILLO (III): CAMBIOS EN EL COMPORTAMIENTO DE LA ACTIVIDAD VOLCÁNICA. Lat:1.55 Lon:-77.37

ELEVACIÓN (pies)	DIRECCIÓN	VELOCIDAD	
		NUDOS	Km/h
10,000	SURESTE	5 - 10	9 - 18
18,000	ESTE	15 - 20	27 - 36
24,000	ESTE	15 - 20	27 - 36
30,000	ESTE	15 - 20	27 - 36

## ÁREA DEL VOLCÁN NEVADO DEL HUILA

En el área se espera abundante nubosidad con lluvias ligeras de carácter intermitente.

EL SERVICIO GEOLÓGICO COLOMBIANO reporta en nivel AMARILLO (III): CAMBIOS EN EL COMPORTAMIENTO DE LA ACTIVIDAD VOLCÁNICA. Lat:2.92 Lon:-76.05

ELEVACIÓN (pies)	DIRECCIÓN	VELOCIDAD	
		NUDOS	Km/h
10,000	SURESTE	0 - 5	0 - 9
18,000	ESTE	20 - 25	36 - 45
24,000	ESTE	20 - 25	36 - 45
30,000	ESTE	15 - 20	27 - 36

## ÁREA DEL VOLCÁN CERRO MACHÍN

Cielo entre parcialmente cubierto y cubierto con lloviznas a diferentes horas.

EL SERVICIO GEOLÓGICO COLOMBIANO reporta en nivel AMARILLO (III): CAMBIOS EN EL COMPORTAMIENTO DE LA ACTIVIDAD VOLCÁNICA. Lat:4.80 Lon:-75.62

ELEVACIÓN (pies)	DIRECCIÓN	VELOCIDAD	
		NUDOS	Km/h
10,000	SURESTE	5 - 10	9 - 18
18,000	SURESTE	15 - 20	27 - 36
24,000	ESTE	10 - 15	18 - 27
30,000	ESTE	15 - 20	27 - 36

## ÁREA DEL VOLCÁN NEVADO DEL RUIZ

En el área predominaran las condiciones nubosas con precipitaciones a diferentes horas.

EL SERVICIO GEOLÓGICO COLOMBIANO reporta en nivel AMARILLO (III): CAMBIOS EN EL COMPORTAMIENTO DE LA ACTIVIDAD VOLCÁNICA. Lat:4.89 Lon:-75.32

ELEVACIÓN (pies)	DIRECCIÓN	VELOCIDAD	
		NUDOS	Km/h
10,000	SURESTE	5 - 10	9 - 18
18,000	SURESTE	15 - 20	27 - 36
24,000	ESTE	10 - 15	18 - 27
30,000	ESTE	10 - 15	18 - 27

## ÁREA DEL COMPLEJO VOLCÁNICO CHILES-CERRO NEGRO DE

Cielo entre parcialmente nublado y nublado con lluvias intermitentes durante la jornada.

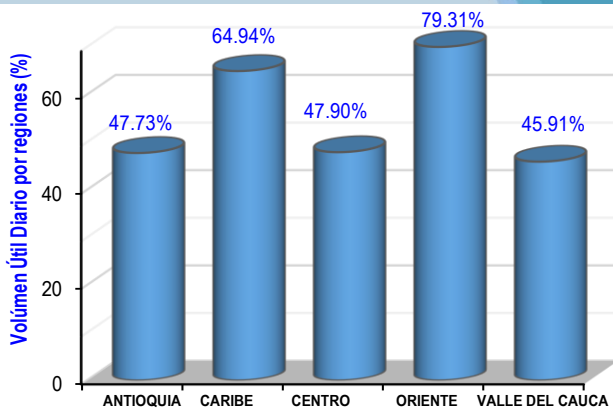
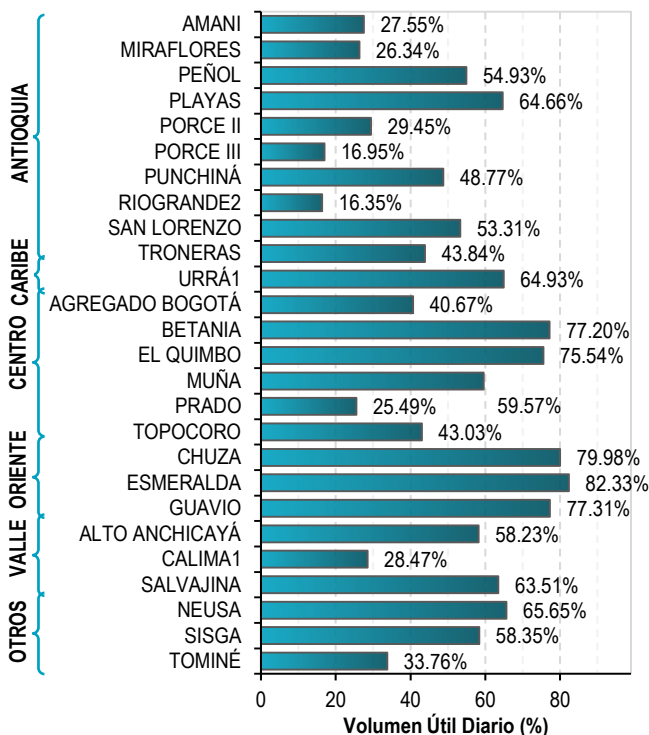
EL SERVICIO GEOLÓGICO COLOMBIANO reporta en nivel AMARILLO (III): CAMBIOS EN EL COMPORTAMIENTO DE LA ACTIVIDAD VOLCÁNICA. Lat:0.81-Lon:77.93 Lat:0.76 Lon:-77.95

ELEVACIÓN (pies)	DIRECCIÓN	VELOCIDAD	
		NUDOS	Km/h
10,000	SURESTE	0 - 5	0 - 9
18,000	ESTE	10 - 15	18 - 27
24,000	ESTE	15 - 20	27 - 36
30,000	ESTE	15 - 20	27 - 36

# ESTADO DE LOS EMBALSES

A continuación se relaciona el volumen útil diario de los principales embalses del país (expresado en porcentaje), de acuerdo con la información reportada por XM S.A. E.S.P en la siguiente dirección electrónica: <http://ido.xm.com.co/ido/SitePages/hidrologia.aspx?q=reservas>

## VOLUMEN ÚTIL DIARIO EN LOS PRINCIPALES EMBALSES DEL PAÍS



Para estar informado diariamente de lo que pasa con el pronóstico del tiempo y las alertas.

Síguenos en Twitter @IDEAMColombia



## PRECIPITACIONES

A continuación se relacionan los municipios donde en las últimas 24 horas se registraron precipitaciones iguales o superiores a 30.0 mm.

DEPARTAMENTO	MUNICIPIO
ANTIOQUIA	San Francisco (66.0), Frontino (65.0), Apartadó (56.3), Carepa (56.3), Sonsón (56.0), Caldas (43.6), Alejandría (37.0), Pueblorico (35.0).
ATLÁNTICO	Campo de la Cruz (54.3).
BOLÍVAR	Mompós (65.5), Arjona (52.2), Santa Rosa del Sur (46.6), Bolívar (45.0), Cartagena (38.0), Magangüé (37.7), Zambrano (33.0).
CALDAS	Manzanares (42.5), Marquetalia (38.1)
CAQUETÁ	Florencia (125.2), Valparaíso (109.0), San José del Fragua (77.9)
CASANARE	Orocué (74.0), Villanueva (40.0), Tauramena (34.0).
CAUCA	Guapi (67.0), Buenos Aires (30.0).
CESAR	Bosconia (70.0), Gamarra (61.0), La Gloria (45.0).
CÓRDOBA	Ayapel (60.0), Tierralta (60.0), La Apartada (50.8),
CUNDINAMARCA	Nariño (86.4), Guaduas (41.0), Villeta (37.7),
CHOCÓ	<b>Medio San Juan (141.0)</b> , Istmina (128.0), Lloró (78.8),
HUILA	San Agustín (45.0), Acevedo (33.0), Oporapa (30.0).
GUAINÍA	Puerto Inírida (77.0).
MAGDALENA	Pivijay (66.0), Santa Ana (47.0).
NARIÑO	Barbacoas (37.3).
NORTE DE SANTANDER	Sardinata (54.0), Toledo (32.0).
PUTUMAYO	Mocoa (94.6), Villagarzón (71.0), Puerto Caicedo (53.5), San Francisco (48.6), Puerto Leguízamo (40.0), Colón (36.9), Santiago (35.0), San Miguel (32.5).
SANTANDER	Zapatoca (84.5), Bucaramanga (52.2), Girón (30.6).
SUCRE	Sucre (74.0), Majagual (40.0).
TOLIMA	San Antonio (68.2), Libano (55.0), Rovira (53.3), Espinal (50.3), Valle de San Juan (50.0), Flandes (37.2), Guamo (36.3)
VALLE DEL CAUCA	Buenaventura (62.2)
VAUPÉS	Mitú (51.0).

Para estar informado diariamente de lo que pasa con el **pronóstico del tiempo y las alertas.**

Síguenos en Twitter  
**@IDEAMColombia**



## TEMPERATURAS MÁXIMAS

A continuación se relacionan los municipios donde en las últimas 24 horas se registraron temperaturas iguales o superiores a 35.0 °C.

DEPARTAMENTO	MUNICIPIO
<b>BOLIÍVAR</b>	El Guamo (37.0), Cartagena (35.0), Carmen de Bolívar (35.0).
<b>CESAR</b>	Codazzi (37.4), Valledupar (37.2).
<b>HUILA</b>	Neiva (35.5).
<b>LA GUAJIRA</b>	Maicao (35.4), Riohacha (35.2), Urumita (35.0).
<b>NORTE DE SANTANDER</b>	Cúcuta (36.0).
<b>SANTANDER</b>	Puerto Parra (36.0).
<b>TOLIMA</b>	Natagaima (38.0), Saldaña (36.2)

# PRONÓSTICO METEOROLÓGICO

Lunes 25 y martes 26 de julio de 2016



REGIÓN	PRONÓSTICO
SABANA DE BOGOTÁ	<p><b>LUNES.</b> En la mañana cielo mayormente cubierto con probabilidad de lloviznas en el oriente y sur de la ciudad y de la sabana. En horas de la tarde se prevén lluvias ligeras en el oriente y occidente de la ciudad y en el norte de la sabana.</p> <p>Para la noche son estimadas precipitaciones en el oriente y sur, en el resto del área prevalecerá el tiempo seco.</p> <p><b>MARTES.</b> Cielo mayormente nublado con precipitaciones ligeras e intermitentes en el sur y oriente de la ciudad y en algunas zonas del norte y occidente de la sabana.</p>
CARIBE	<p><b>LUNES.</b> En horas de la mañana cielo parcialmente cubierto con precipitaciones en áreas de Córdoba, Sucre, Bolívar, norte de Cesar y Magdalena, Atlántico y sur de La Guajira. Para la tarde se prevén lluvias con posibilidad de tormentas eléctricas en sectores del centro y sur de La Guajira, Cesar, Magdalena, centro y norte de Bolívar, sur de Atlántico, Sucre, Córdoba y Urabá. En la noche se estima tiempo seco en gran parte de la región, excepto en zonas del Urabá, Córdoba, Sucre, Bolívar y Cesar donde son probables lluvias entre ligeras y fuertes con posibilidad en algunos casos de tormentas eléctricas.</p> <p><b>MARTES.</b> Cielo entre parcialmente nublado y nublado con precipitaciones y tormentas eléctricas a diferentes horas en zonas del Urabá, Córdoba, Sucre y Bolívar. Lluvias por la tarde y noche en áreas del sur de La Guajira, Cesar, Magdalena y Atlántico.</p>
ARCHIPIÉLAGO DE SAN ANDRÉS, PROVIDENCIA Y SANTA CATALINA	<p><b>LUNES.</b> En la mañana cielo parcialmente cubierto con tiempo seco. En horas de la tarde continuarán prevaleciendo las condiciones secas en el sector. En la noche se estima mayor cantidad de nubosidad en el área con probabilidad de lluvias dispersas en el archipiélago.</p> <p><b>MARTES.</b> Cielo mayormente cubierto con lluvias y posibilidad de actividad eléctrica, especialmente en la isla de San Andrés.</p>
MAR CARIBE	<p><b>LUNES.</b> Son estimadas lluvias y/o lloviznas en zonas del Golfo de Urabá y costas de Córdoba, Atlántico, Sucre y Magdalena. No se descarta actividad eléctrica. Hacia el oriente del mar Caribe con tiempo seco.</p> <p><b>MARTES.</b> Cielo entre parcial y mayormente nublado con lluvias y actividad eléctrica en el occidente del área, tanto en alta mar como en cercanías al litoral. No se descartan lloviznas en zonas aledañas a las costas de Bolívar y Atlántico.</p>
ANDINA	<p><b>LUNES.</b> En horas de la mañana cielo mayormente cubierto con lluvias y/o lloviznas en los Santanderes, Tolima, Huila, Risaralda, Quindío, oriente de Antioquia, Caldas, Boyacá y Cundinamarca. En la tarde son estimadas precipitaciones en áreas de Antioquia, Santander, Norte de Santander, Boyacá, Cundinamarca, Tolima y oriente de Valle del Cauca, Cauca y Nariño. En la noche se prevén lluvias en el noroccidente y suroriente de Antioquia, Santander, Norte de Santander, occidente de Boyacá, Cundinamarca, Caldas sur de Huila y oriente de Cauca y Nariño. Probabilidad de descargas eléctricas.</p> <p><b>MARTES.</b> Cielo mayormente cubierto con lluvias y descargas eléctricas en zonas de Antioquia, Santander y Boyacá; precipitaciones menos intensas en Cundinamarca, Tolima, Huila y en el Eje Cafetero.</p>

Planeando tu día?  
Descarga YA y conoce...



Consúltalo a diario y únete a la Cultura del Pronóstico del IDEAM

Disponible para  



# PRONÓSTICO METEOROLÓGICO



Lunes 25 y martes 26 de julio de 2016

REGIÓN	PRONÓSTICO
<b>INSULAR PACÍFICA</b>	<b>LUNES.</b> Cielo mayormente cubierto con lluvias en Gorgona y predominio de tiempo seco en Malpelo. <b>MARTES.</b> En Gorgona son estimadas lluvias con posibilidad de actividad eléctrica al finalizar la tarde y en la noche. En Malpelo prevalecerá el tiempo seco.
<b>PACÍFICA</b>	<b>LUNES.</b> En la mañana cielo mayormente cubierto con precipitaciones de variada intensidad en sectores de Chocó, Cauca y Nariño. En horas de la tarde se estiman lluvias en Chocó y precipitaciones menos intensas en el litoral de Valle del Cauca, Cauca y Nariño. Posibilidad de tormentas eléctricas. En la noche se pronostican condiciones nubosas en la región con lluvias en Chocó, Valle del Cauca, Cauca y Nariño. No se descarta actividad eléctrica. <b>MARTES.</b> Cielo mayormente nublado con lluvias en Chocó, noroccidente de Valle del Cauca, Cauca y Nariño. Alta posibilidad de tormentas eléctricas.
<b>OCÉANO PACÍFICO</b>	<b>LUNES.</b> Se prevé nubosidad variada con lluvias entre ligeras y moderadas en las costas de Chocó y Nariño, precipitaciones menos intensas en el litoral de Cauca y Valle del Cauca. No se descarta actividad eléctrica. <b>MARTES.</b> Son estimadas condiciones mayormente cubiertas, con precipitaciones en gran parte del área; las más intensas con tormentas eléctricas en las costas de Nariño y Cauca.
<b>ORINOQUIA</b>	<b>LUNES.</b> En la mañana cielo mayormente cubierto con lluvias de variada intensidad en áreas de Vichada, Meta, Casanare y Arauca. En horas de la tarde se estiman lluvias entre moderadas a fuertes en Vichada y oriente del Meta, precipitaciones menos intensas en el occidente de Caquetá y Putumayo. Durante la noche se pronostican lluvias con posibilidad de actividad eléctrica en Vichada y centro y oriente del Meta. En áreas del occidente de Arauca, Casanare y Meta se estiman precipitaciones ligeras y dispersas a diferentes horas. <b>MARTES.</b> Cielo mayormente cubierto con precipitaciones en Vichada, Meta y occidente de Arauca y Casanare. Probabilidad de actividad eléctrica.
<b>AMAZONIA</b>	<b>LUNES.</b> En horas de la mañana cielo mayormente nublado en la mayor parte de la región con precipitaciones en el occidente de Caquetá y Putumayo y en áreas de Guainía, Guaviare, Vaupés y Amazonas. En la tarde se estiman precipitaciones en gran parte del centro y oriente de la región, particularmente en zonas de Amazonas, Caquetá, Guaviare, Vaupés y Guainía con posibilidad de tormentas eléctricas. En horas de la noche se registrarán lluvias en Amazonas, sectores de Vaupés y Guainía con posibilidad de actividad eléctrica. <b>MARTES.</b> Cielo mayormente cubierto a lo largo de la región. Las precipitaciones más intensas son previstas en sectores de Caquetá, Guainía, Guaviare y Vaupés. Probabilidad de tormentas eléctricas.

Planeando tu día?  
Descarga YA y conoce...



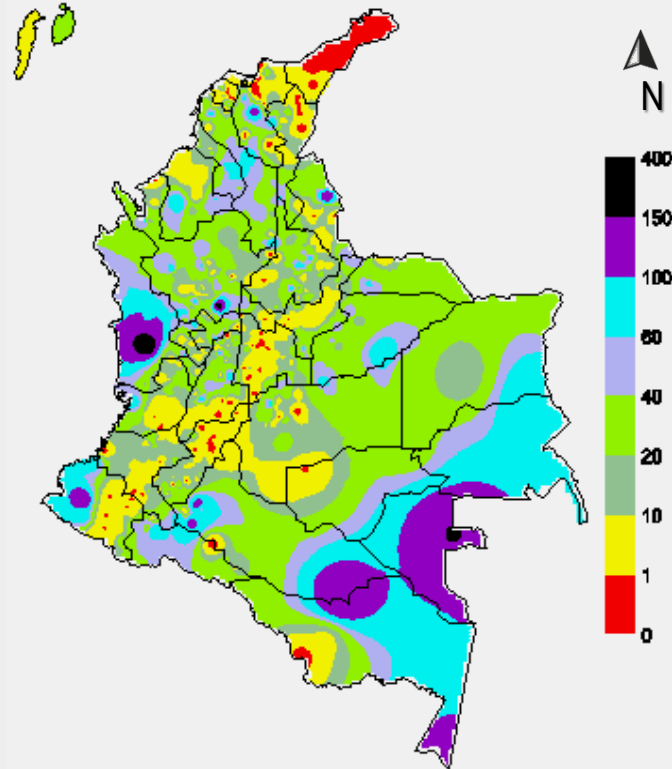
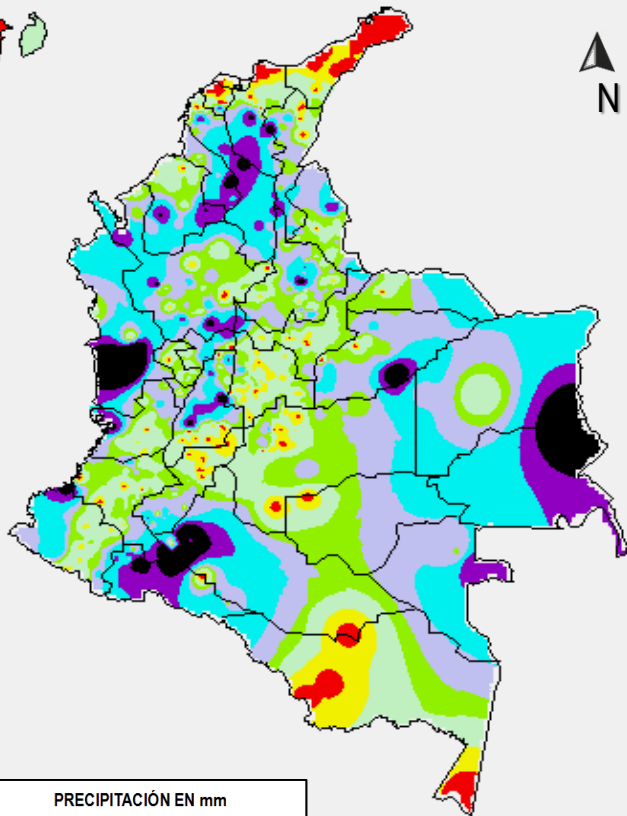
Consúltalo a diario y únete a la Cultura del Pronóstico del IDEAM

Disponible para  

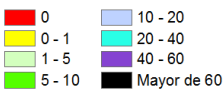
# MAPAS DE PRECIPITACIÓN

**Precipitación diaria:** desde las 7:00 a. m. del día sábado 24 hasta las 07:00 a. m. del día lunes 25 de julio de 2016.

**Precipitación de los últimos 3 días:** desde las 7:00 a.m. del día viernes 22 hasta las 7:00 a. m. del día lunes 25 de julio de 2016.

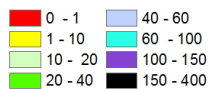


**PRECIPITACIÓN EN mm**



1 milímetro de precipitación equivale a 1 litro de lluvia por m<sup>2</sup>

**PRECIPITACIÓN EN mm**



1 milímetro de precipitación equivale a 1 litro de lluvia por m<sup>2</sup>

## ALERTAS VIGENTES E INFORMACIÓN ADICIONAL

Para mayor información sobre el pronóstico del estado del tiempo, informes técnicos diarios, comunicados especiales, mapas diarios de temperaturas máximas y mínimas e información diaria de precipitación se sugiere consultar los siguientes enlaces:

- [MAPA DIARIO DE TEMPERATURA MÁXIMA.](#)
- [MAPA DIARIO DE TEMPERATURA MÍNIMA.](#)
- [INFORMACIÓN DIARIA DE PRECIPITACIÓN Y TEMPERATURA DE LOS PRINCIPALES AEROPUERTOS DEL PAÍS.](#)
- [MOAICO MAPAS DE PRECIPITACIÓN DIARIA EN MILÍMETROS.](#)



# ALERTAS POR NIVELES DE LOS RÍOS

## REGIÓN ORINOQUIA

### SITIOS PARA LOS CUALES SE GENERA LA ALERTA

#### NIVELES ALTOS EN EL RÍO GUAVIARE

Se mantiene la alerta dado a que los afluentes principales al río Guaviare tales como los ríos Güejar, Guayabero y Ariari, continúan registrando moderados incrementos en el nivel, por lo cual el río Guaviare mantiene niveles altos a la altura de San José del Guaviare. El IDEAM recomienda a la población en general y a las autoridades locales tomar las medidas pertinentes ante los impactos que puedan ocasionar los altos niveles del río Guaviare.

#### NIVELES ALTOS EN EL RÍO INIRIDA

Se mantiene esta alerta dado que continua la tendencia de ascenso en los niveles del río Inirida, los valores de lámina de agua se encuentran en el rango de altos para la época, superando las cotas críticas de afectación de los sectores ribereños más bajos del municipio de Puerto Inirida. El IDEAM recomienda a la población en general y a las autoridades locales tomar las medidas pertinentes ante los impactos que pueden ocasionar las inundaciones del río.

#### NIVELES ALTOS EN LA PARTE MEDIA Y BAJA DEL RIO META

Los niveles del río Meta, en particular en la cuenca media y baja, se mantienen altos con posibles afectaciones en las áreas aledañas a las riberas del cauce principal en particular en el municipio de Puerto López y Paz de Ariporo. El IDEAM reitera el llamado para que pobladores ribereños estén atentos al comportamiento de los niveles del río Meta, así como de los principales afluentes que descienden del piedemonte llanero como los ríos Guatiquía, Guayuriba, Guamal, Guacavía, Humea, Cusiana y Cravo Sur, los cuales por las lluvias de los últimos días pueden generar ligeros incrementos en los niveles.

#### NIVELES ALTOS EN EL RÍO ORINOCO

Continúan altos los niveles del río Orinoco en inmediaciones del municipio de Puerto Carreño – Vichada (ubicado en la confluencia entre los ríos Orinoco y Meta), con valores superiores a la cota de desbordamiento en los sectores más bajos de este municipio. Se recomienda a los pobladores ribereños y autoridades locales tomar las medidas pertinentes ante los impactos que puedan ocasionar los incrementos del nivel de los ríos Orinoco y Meta.

**ALERTA ROJA**

# ALERTAS POR NIVELES DE LOS RÍOS

## REGIÓN AMAZONAS

### SITIOS PARA LOS CUALES SE GENERA LA ALERTA

**ALERTA ROJA**

#### INCREMENTOS IMPORTANTES EN LOS NIVELES DEL RÍO PUTUMAYO Y SUS PRINCIPALES AFLUENTES

Producto de las lluvias registradas en la región se prevé nuevos ascensos en los niveles de las quebradas y afluentes de la cuenca alta del río Putumayo, especialmente en los ríos San Juan y Güamuez, por lo que el nivel del cauce principal del río Putumayo a la altura de la estación Puente Texas (municipio Puerto Asís) también presentara ligero incremento. Igualmente, dado el paso de la onda de crecida hacia aguas abajo, se mantiene este nivel de alerta en las zonas rurales bajas de los municipios de Puerto Asís y Puerto Caicedo (Putumayo), Santiago, Colón, San Francisco y Sibundoy. También se registraron lluvias de intensidad importante en el bajo Putumayo, el cual está generando incrementos importantes en el nivel del río San Miguel, por lo cual se previene a pobladores de sectores bajos del corregimiento de Puerto Colón y de varias veredas como Puerto el Sol, Bajo Amaron, Cabildo San Cristóbal entre otros (municipio de San Miguel, Putumayo). Por la situación antes descrita se recomienda a los organismos locales permanecer atentos a nuevos comunicados del IDEAM.

## REGIÓN CARIBE

### SITIOS PARA LOS CUALES SE GENERA LA ALERTA

**ALERTA NARANJA**

#### NIVELES ALTOS EN EL RÍO ATRATO

Se mantiene este nivel de alerta debido a las lluvias de variada intensidad que se han presentado sobre sectores de la parte alta y media de la cuenca del río Atrato, el cual es monitoreado a la altura del municipio de Quibdó (Chocó), en donde se mantienen niveles en el rango de valores altos, por lo que se recomienda a los pobladores ribereños de sectores bajos estar atentos al comportamiento del nivel del río.

# ALERTAS POR NIVELES DE LOS RÍOS

## REGIÓN ANDINA

### SITIOS PARA LOS CUALES SE GENERA LA ALERTA

#### ALERTA NARANJA

#### CRECIENTES SÚBITAS EN EL RÍO SAN JORGE

Se mantiene esta alerta debido a que el nivel del río San Jorge y en su principal afluente el río San Pedro presentan valores altos, dadas las precipitaciones registradas en la parte alta de la cuenca, las cuales se pronostican persistan durante el transcurso del día en la región, se pueden presentar nuevas crecientes durante el día de hoy. El IDEAM recomienda a las autoridades locales y a la población en general estar atentos al comportamiento de los niveles del río San Jorge y sus principales afluentes de la parte alta de la cuenca, especialmente a los pobladores de sectores bajos de los municipios de Puerto Libertador, Montelíbano, Buenavista y Ayapel.

## REGIÓN ANDINA

### SITIOS PARA LOS CUALES SE GENERA LA ALERTA

#### ALERTA NARANJA

#### PROBABILIDAD DE CRECIENTES SÚBITAS EN LOS RÍOS DE MONTAÑA DE LOS DEPARTAMENTOS DE ANTIOQUIA Y CÓRDOBA

Se mantiene esta alerta dado que persisten las lluvias de variada intensidad en los departamentos de Antioquia y Córdoba, en especial en las zonas de serranía donde se pueden generar incrementos súbitos en ríos y quebradas de alta pendiente, en especial los ríos San José, Tenche, El Bagre, Nechí, Taraza, Medellín, Volcán, Anorí, Mata, y los ubicados en el sur de Córdoba como la parte alta del río Sinú, entre otros. La recomendación se extiende para los principales afluentes al río Cauca, en especial la quebrada La Liboriana y el río San Juan en el sector entre los municipios de Andes y Puerto Valdivia, en el departamento de Antioquia, así como en quebradas de los municipios de Caucasia, Sabanalarga, Nechí, Ituango, Cocorná, Caucasia, Salgar, Cáceres, Apartadó, por parte de la quebrada Mariquita se reportan afectaciones en los barrio Campo Valdez y Aranjuez de la ciudad de Medellín. El IDEAM recomienda las autoridades locales y a la población en general estar atentos ante la probabilidad de ocurrencia de crecientes súbitas en ríos y quebradas de alta pendiente de estos departamentos, en especial en la quebrada Maquinita entre los municipios de Campo Valdez y Aranjuez, dado que según reporte de UNGRD esta quebrada presentó desbordamiento afectando una vivienda cercana.

# ALERTAS POR NIVELES DE LOS RÍOS

## REGIÓN ANDINA

### SITIOS PARA LOS CUALES SE GENERA LA ALERTA

#### PROBABILIDAD DE INCREMENTOS SÚBITOS EN LOS RÍOS DE LOS DEPARTAMENTOS DE NORTE DE SANTANDER Y SANTANDER

**ALERTA AMARILLA**

Se mantiene esta alerta dadas las lluvias que persisten en los departamentos de Norte de Santander y Santander. Debido a la probable ocurrencia de lluvias durante las próximas horas, se prevé posibles incrementos súbitos en quebradas y ríos tales como Carare (Minero), Cimitarra, Opón, Oponcito, Lebrija, Suratá y Algodonal. El IDEAM recomienda a la población en general especial atención al probable incremento de los niveles de estos ríos.

## REGIÓN CARIBE

### SITIOS PARA LOS CUALES SE GENERA LA ALERTA

#### PROBABILIDAD DE INCREMENTOS SÚBITOS EN LOS RÍOS DEL GOLFO DE URABÁ

**ALERTA AMARILLA**

Se mantiene la alerta dado que persisten las precipitaciones en el Urabá antioqueño, por lo que no se descarta la posibilidad de incrementos súbitos de carácter moderado en los niveles de los ríos Mulatos, San Juan, León, Chigorodó, Carepa, Apartadó, Vijagüal, Zungo, Grande, Guadualito, Currulao y Turbo. Se recomienda a la ciudadanía en general especial atención al comportamiento en los niveles de estos ríos, dado que se pronostica continúen las lluvias.

#### PROBABILIDAD DE INCREMENTOS SÚBITOS EN LA CUENCA BAJA DEL RÍO SINÚ

**ALERTA AMARILLA**

Debido al incremento en las lluvias durante el día anterior, se registra aumento en los niveles en la parte baja del río Sinú, a la altura del municipio de Lórica (Córdoba), se recomienda a la ciudadanía estar atentos al comportamiento de los niveles en las próximas horas.

## REGIÓN PACÍFICA

### SITIOS PARA LOS CUALES SE GENERA LA ALERTA

#### CRECIENTE SÚBITA EN EL RÍO MIRA

**ALERTA AMARILLA**

Se emite esta alerta debido a que se está registrado una creciente súbita en el río Mira a la altura de la estación San Juan (municipio de San Andrés de Tumaco), con valores en el rango de altos para la época, producto de las lluvias que se presentaron en la región. El IDEAM recomienda a la ciudadanía y a las autoridades de Gestión del Riesgo local, estar atentos al comportamiento de los niveles especialmente hacia el corregimiento de Llorente.

# ALERTAS POR AMENAZAS DE INCENDIOS DE LA COBERTURA VEGETAL

## ALERTA ROJA:

Amenaza Alta o muy alta de ocurrencia de incendios de la cobertura vegetal en zonas de bosques, cultivos y pastos, localizados en los siguientes municipios y sectores aledaños:

## ALERTA NARANJA:

Amenaza moderada de ocurrencia de incendios de la cobertura vegetal en zonas de bosques, cultivos y pastos, localizados en los siguientes municipios y sectores aledaños:

## REGIÓN CARIBE

### SITIOS PARA LOS CUALES SE GENERA LA ALERTA

ALERTA ROJA

**CESAR:** La Paz, San Diego.

**LA GUAJIRA:** Albania, Barrancas, Dibulla, Hato Nuevo, Maicao, Manaure, Riohacha, San Juan Del Cesar, Uribia

## REGIÓN CARIBE

### SITIOS PARA LOS CUALES SE GENERA LA ALERTA

ALERTA NARANJA

**BOLÍVAR:** El Carmen De Bolívar, Zambrano.

*Especial atención en los Parques Nacionales Naturales Sierra Nevada de Santa Marta y Macuira.*

# ALERTAS POR AMENAZAS DE INCENDIOS DE LA COBERTURA VEGETAL

**ALERTA ROJA:**

Amenaza Alta o muy alta de ocurrencia de incendios de la cobertura vegetal en zonas de bosques, cultivos y pastos, localizados en los siguientes municipios y sectores aledaños:

**ALERTA NARANJA:**

Amenaza moderada de ocurrencia de incendios de la cobertura vegetal en zonas de bosques, cultivos y pastos, localizados en los siguientes municipios y sectores aledaños:

REGIÓN ANDINA	
<b>ALERTA ROJA</b>	<b>SITIOS PARA LOS CUALES SE GENERA LA ALERTA</b>
	<b>CAUCA:</b> Puerto Tejada, Silvia, Totoró y Villa Rica.
	<b>CUNDINAMARCA:</b> Paima, Supatá. <b>VALLE DEL CAUCA:</b> Cali y Jamundí.

REGIÓN ANDINA	
<b>ALERTA NARANJA</b>	<b>SITIOS PARA LOS CUALES SE GENERA LA ALERTA</b>
	<b>BOYACÁ:</b> Duitama, Paipa, Ráquira, Soatá, Susacón, Tinjacá, Villa de Leiva.
	<b>CUNDINAMARCA:</b> La Vega, Lenguazaque, Nocaima. <b>VALLE DEL CAUCA:</b> Palmira.

# ALERTAS POR AMENAZAS DE DESLIZAMIENTO

**ALERTA ROJA:**

Amenaza alta a muy alta por deslizamientos de tierra detonados por lluvias, localizados en los siguientes municipios:

**ALERTA NARANJA:**

Amenaza moderada por deslizamientos de tierra detonados por lluvias, localizados en los siguientes municipios:

## REGIÓN CARIBE

**ALERTA NARANJA**

### SITIOS PARA LOS CUALES SE GENERA LA ALERTA

**CÓRDOBA:** Tierralta.  
**MAGDALENA:** Pivijay

## REGIÓN ANDINA

**ALERTA ROJA**

### SITIOS PARA LOS CUALES SE GENERA LA ALERTA

**ANTIOQUIA:** Medellín y Segovia.  
**BOYACÁ:** Pajarito y Sogamoso.

## REGIÓN ANDINA

**ALERTA NARANJA**

### SITIOS PARA LOS CUALES SE GENERA LA ALERTA

**ANTIOQUIA:** Cocorná, San Francisco, Granada, Sonsón, Carmen de Viboral y San Luis.  
**BOYACÁ:** Campohermoso y Macanal.  
**NORTE DE SANTANDER:** Sardinata, Tibu y Toledo.  
**SANTANDER:** San Vicente de Chucurí

## REGIÓN ORINOQUÍA

**ALERTA ROJA**

### SITIOS PARA LOS CUALES SE GENERA LA ALERTA

**CASANARE:** Aguazul, Yopal.

## REGIÓN ORINOQUÍA

**ALERTA NARANJA**

### SITIOS PARA LOS CUALES SE GENERA LA ALERTA

**META:** Cubarral, El Castillo, Restrepo y Villavicencio..  
**CASANARE:** Aguazul, Tauramena, Chámeza y Monterrey

# ALERTAS POR AMENAZAS DE DESLIZAMIENTO

## REGIÓN PACÍFICA

**ALERTA ROJA**

### SITIOS PARA LOS CUALES SE GENERA LA ALERTA

**CHOCÓ:** Atrato (Yuto), Quibdó.

## REGIÓN PACÍFICA

**ALERTA  
 NARANJA**

### SITIOS PARA LOS CUALES SE GENERA LA ALERTA

**CAUCA:** Guapi y Piamonte

**CHOCÓ:** Alto Baudó (Pie de Pato), Atrato (Yuto), Bagadó, Bajo Baudó (Pizarro), Cértogui, Condoto, El Cantón del San Pablo (Managrú), El Carmen, Istmina, Lloró, Medio Atrato (Beté), Medio Baudó (Boca de Pepú), Medio San Juan (Andagoya), Nóvita, Nuquí, Quibdó, Río Iró (Santa Rita), Río Quito (Paimadó), San José del Palmar, Tadó y Unión Panamericana (Animas).

**NARIÑO:** Barbacoas, Tumaco, Santa Bárbara (Iscuandé), Francisco Pizarro (Salahonda), Roberto Payán (San José) y Maguí (Payán).

## REGIÓN AMAZÓNICA

**ALERTA  
 NARANJA**

### SITIOS PARA LOS CUALES SE GENERA LA ALERTA

**CAQUETÁ:** Florencia, Montañita, Morelia y Belén de Los Andaquíes.

**PUTUMAYO:** Mocoa, Villagarzón, San Francisco y Santiago.



# ALERTAS METEOMARINA

## MAR CARIBE

### SITIOS PARA LOS CUALES SE GENERA LA ALERTA

**ALERTA AMARILLA**

#### **POR PLEAMAR**

Desde hoy 25 de julio y hasta el día 30 del presente mes, se espera una de las pleamares más significativas del mes en el área del archipiélago de San Andrés y Providencia, asociada con la marea astronómica por lo que se sugiere a habitantes costeros estar atentos a la evolución del fenómeno.

#### **POR TIEMPO LLUVIOSO**

En el occidente y centro del mar Caribe colombiano, especialmente en zonas del Golfo de Urabá y costas de Córdoba, Sucre y Bolívar se prevén lluvias moderadas a fuertes durante la jornada con posibilidad en algunos casos de tormentas eléctricas y ráfagas de viento, por lo que se recomienda a usuarios de embarcaciones de poco calado consultar con las Capitanías de puerto antes de zarpar y a los habitantes costeros estar atentos a la evolución de estas condiciones.

## OCEANO PACIFICO

### SITIOS PARA LOS CUALES SE GENERA LA ALERTA

**ALERTA AMARILLA**

#### **POR PLEAMAR**

Hasta el día de mañana 26 de julio del presente año, se espera una de las pleamares más significativas del mes en el litoral Pacífico nacional, asociada con la marea astronómica por lo que se sugiere a habitantes costeros estar atentos a la evolución del fenómeno.

°C: grados Celsius

m: metros

mm: milímetros

msnm: metros sobre nivel del mar

Km/h: kilómetros por hora

HLC: hora local colombiana

GOES: Geostationary Operational Environmental Satellites (Satélite Geoestacionario Operacional Ambiental).

GOES-13 es el designado GOES-Este, localizado en 75° W sobre el ecuador geográfico.

PNN: Parque Nacional Natural

SFF: Santuario de Fauna y Flora



**ALERTA ROJA. PARA TOMAR ACCIÓN** Advierte a los sistemas de prevención y atención de desastres sobre la amenaza que puede ocasionar un fenómeno con efectos adversos sobre la población, el cual requiere la atención inmediata por parte de la población y de los cuerpos de atención y socorro. Se emite una alerta sólo cuando la identificación de un evento extraordinario indique la probabilidad de amenaza inminente y cuando la gravedad del fenómeno implique la movilización de personas y equipos, interrumpiendo el normal desarrollo de sus actividades cotidianas.



**ALERTA NARANJA. PARA PREPARARSE** Indica la presencia de un fenómeno. No implica amenaza inmediata y como tanto es catalogado como un mensaje para informarse y prepararse. El aviso implica vigilancia continua ya que las condiciones son propicias para el desarrollo de un fenómeno, sin que se requiera permanecer alerta.



**ALERTA AMARILLA. PARA INFORMARSE** Es un mensaje oficial por el cual se difunde información. Por lo regular se refiere a eventos observados, reportados o registrados y puede contener algunos elementos de pronóstico a manera de orientación. Por sus características pretéritas y futuras difiere del aviso y de la alerta, y por lo general no está encaminado a alertar sino a informar.

**CONDICIONES NORMALES** Indica que no existe ninguna clase de alerta para la región o zona mencionada.

**OMAR FRANCO** | Director General

**CHRISTIAN EUSCÁTEGUI** | Jefe Oficina del Servicio de Pronósticos y Alertas

Profesionales de Turno:

Fabio BERNAL, Viviana CHIVATÁ, Sonia BERMÚDEZ, Mirovan SVERKO, Daniel USECHE, Mauricio TORRES y Alberto PARDO.

<http://www.ideam.gov.co>

Correos electrónicos: [servicio@ideam.gov.co](mailto:servicio@ideam.gov.co), [alertas@ideam.gov.co](mailto:alertas@ideam.gov.co)

Calle 25D # 96B - 70, Piso 3. Bogotá, D.C., Colombia.

Teléfono: 3075625 Ext. 1334-1336.

**Siganos en:**

