

INFORME TÉCNICO DIARIO N° 208

El IDEAM comunica al Sistema Nacional de Gestión del Riesgo (SNGR) y al Sistema Nacional Ambiental (SINA).

Bogotá D.C., martes 26 de julio de 2016.

Hora de actualización:
11:55ap.m. HLC



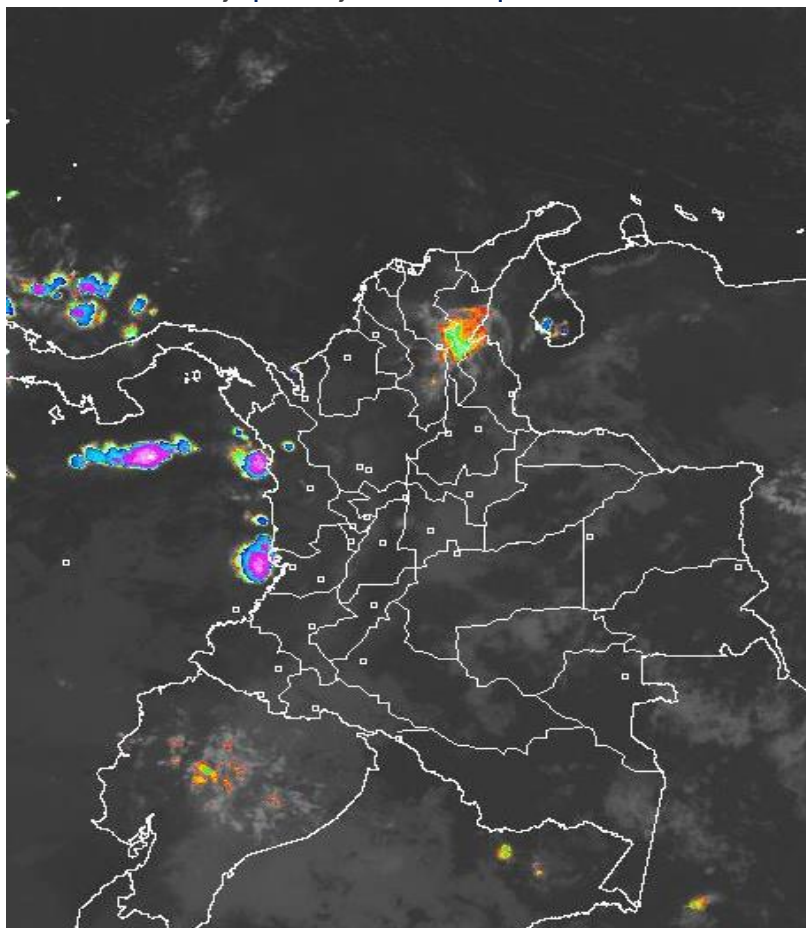
IMAGEN SATELITAL

Canal Infrarrojo | 26 de julio de 2016 | Hora 5:45 a. m. HLC

CONDICIONES HIDROMETEOROLÓGICAS ACTUALES

En las últimas horas han tendido a prevalecer las condiciones secas con poca nubosidad en la mayor parte del territorio nacional, excepto en áreas del Pacífico central, incluida la zona costera donde han persistido lluvias con tormentas eléctricas en algunos casos.

El pronóstico anticipa precipitaciones a mediados de la tarde, en horas de la noche y madrugada, especialmente en sectores de las regiones Orinoquia, oriente de la Amazónica, a lo largo de la Pacífica, centro y sur de la Caribe y norte de la Andina; en el resto del país tenderá a predominar el tiempo seco.



Consulte todos los días el pronóstico del tiempo y las alertas hidrometeorológicas vigentes del IDEAM, en un formato de calidad. Alrededor de las 7:30 a. m. está a disposición del público en www.ideam.gov.co.

Se puede ver también en dispositivos móviles **AQUÍ**





LO MÁS DESTACADO

LLUVIAS

- Descenso considerable de las precipitaciones en las últimas 24 horas; ésta se concentraron principalmente en las regiones Andina, Pacífica Orinoquia, y en sectores aislados de la Amazonia. El mayor volumen se reportó en el municipio de **San Pablo de Borbur (Boyacá)**, con **144.0 mm**.

ALERTA ROJA

- Por niveles altos en los ríos Guaviare, Inírida, Orinoco, Meta (cuencas media y baja), Putumayo.
- Por alta posibilidad de deslizamientos de tierra detonados por lluvias, en sectores inestables o de alta pendiente, localizados en los departamentos de Antioquia, y Boyacá.
- Por alta posibilidad de incendios de la cobertura vegetal en algunos sectores de bosques, cultivos y pastos localizados en los departamentos de Cesar y La Guajira.

ALERTA NARANJA

- Por moderada posibilidad de incendios de la cobertura vegetal en algunos sectores de bosques, cultivos y pastos localizados en las regiones Orinoquia, Pacífica, Caribe y Andina.
- Por moderada posibilidad de incendios de la cobertura vegetal en algunos sectores de bosques, cultivos y pastos localizados en el departamento de Atlántico.

ALERTA AMARILLA

- Por crecientes súbitas en ríos y quebradas de alta montaña localizados en los departamentos de Putumayo y Santander.
- Por pleamar (hasta el 30 de julio) y viento y oleaje en el mar Caribe.
- Por pleamar en el Océano Pacífico hasta hoy.

PRONÓSTICO CONDICIONES METEOROLÓGICAS ESPECIALES

ÁREA DEL VOLCÁN GALERAS

En la mañana y hasta entrada la tarde se prevé tiempo seco, luego se estiman precipitaciones dispersas.

EL SERVICIO GEOLÓGICO COLOMBIANO reporta en nivel AMARILLO (III): CAMBIOS EN EL COMPORTAMIENTO DE LA ACTIVIDAD VOLCÁNICA. Lat:1.55 Lon:-77.37

ELEVACIÓN (pies)	DIRECCIÓN	VELOCIDAD	
		NUDOS	Km/h
10,000	SURESTE	5 - 10	9 - 18
18,000	ESTE	15 - 20	27 - 36
24,000	ESTE	15 - 20	27 - 36
30,000	ESTE	15 - 20	27 - 36

ÁREA DEL VOLCÁN NEVADO DEL HUILA

Durante gran parte de la jornada se prevé cielo entre parcial a mayormente cubierto con tiempo seco, salvo en horas de la noche donde se estiman lloviznas y/o lluvias ligeras.

EL SERVICIO GEOLÓGICO COLOMBIANO reporta en nivel AMARILLO (III): CAMBIOS EN EL COMPORTAMIENTO DE LA ACTIVIDAD VOLCÁNICA. Lat:2.92 Lon:-76.05

ELEVACIÓN (pies)	DIRECCIÓN	VELOCIDAD	
		NUDOS	Km/h
10,000	SURESTE	5 - 10	9 - 18
18,000	ESTE	15 - 20	27 - 36
24,000	ESTE	15 - 20	27 - 36
30,000	ESTE	15 - 20	27 - 36

ÁREA DEL VOLCÁN CERRO MACHÍN

Se estima que durante gran parte de la jornada se presente tiempo seco, aunque al finalizar el día se incrementará la nubosidad.

EL SERVICIO GEOLÓGICO COLOMBIANO reporta en nivel AMARILLO (III): CAMBIOS EN EL COMPORTAMIENTO DE LA ACTIVIDAD VOLCÁNICA. Lat:4.80 Lon:-75.62

ELEVACIÓN (pies)	DIRECCIÓN	VELOCIDAD	
		NUDOS	Km/h
10,000	SURESTE	5 - 10	9 - 18
18,000	ESTE	10 - 15	18 - 27
24,000	ESTE	10 - 15	18 - 27
30,000	ESTE	10 - 15	18 - 27

ÁREA DEL VOLCÁN NEVADO DEL RUIZ

A lo largo de la jornada se estima cielo semicubierto con predominio de tiempo seco.

EL SERVICIO GEOLÓGICO COLOMBIANO reporta en nivel AMARILLO (III): CAMBIOS EN EL COMPORTAMIENTO DE LA ACTIVIDAD VOLCÁNICA. Lat:4.89 Lon:-75.32

ELEVACIÓN (pies)	DIRECCIÓN	VELOCIDAD	
		NUDOS	Km/h
10,000	SURESTE	5 - 10	9 - 18
18,000	ESTE	5 - 10	9 - 18
24,000	ESTE	10 - 15	18 - 27
30,000	ESTE	10 - 15	18 - 27

ÁREA DEL COMPLEJO VOLCÁNICO CHILES-CERRO NEGRO DE

Durante gran parte de la jornada se prevé cielo entre parcial a mayormente cubierto con tiempo seco, salvo en horas de la noche donde se estiman lloviznas y/o lluvias ligeras.

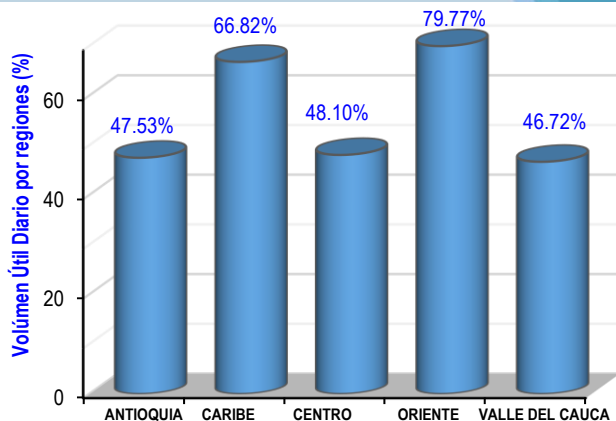
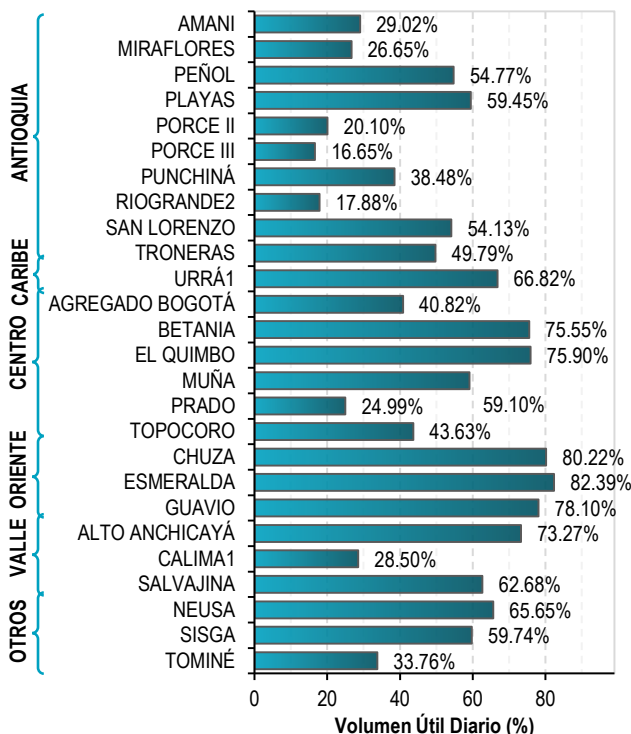
EL SERVICIO GEOLÓGICO COLOMBIANO reporta en nivel AMARILLO (III): CAMBIOS EN EL COMPORTAMIENTO DE LA ACTIVIDAD VOLCÁNICA. Lat:0.81-Lon:77.93 Lat:0.76 Lon:-77.95

ELEVACIÓN (pies)	DIRECCIÓN	VELOCIDAD	
		NUDOS	Km/h
10,000	SURESTE	5 - 10	9 - 18
18,000	ESTE	20 - 25	36 - 45
24,000	ESTE	15 - 20	27 - 36
30,000	ESTE	15 - 20	27 - 36

ESTADO DE LOS EMBALSES

A continuación se relaciona el volumen útil diario de los principales embalses del país (expresado en porcentaje), de acuerdo con la información reportada por XM S.A. E.S.P en la siguiente dirección electrónica: <http://ido.xm.com.co/ido/SitePages/hidrologia.aspx?q=reservas>

VOLUMEN ÚTIL DIARIO EN LOS PRINCIPALES EMBALSES DEL PAÍS



Para estar informado diariamente de lo que pasa con el **pronóstico del tiempo y las alertas.**

Síguenos en Twitter
@IDEAMColombia



PRECIPITACIONES

A continuación se relacionan los municipios donde en las últimas 24 horas se registraron precipitaciones iguales o superiores a 15.0 mm.

DEPARTAMENTO	MUNICIPIO
BOYACÁ	San Pablo de Borbur (144.2) , Pajarito (21.0), Quípama (16.6)
CAQUETÁ	Florencia (38.0)
CASANARE	Chámeza (15.9), Villanueva (15.0).
NARIÑO	Puerres (30.0), Pasto (16.7).
NORTE DE SANTANDER	Toledo (15.0).
PUTUMAYO	San Miguel (26.8), Puerto Leguízamo (24.2), Villagarzón (20.5).
QUINDÍO	Salento (28.0).
SANTANDER	Guaca (16.1).
TOLIMA	Murillo (19.0).

Para estar informado diariamente de lo que pasa con el **pronóstico del tiempo y las alertas.**

Síguenos en Twitter
@IDEAMColombia



TEMPERATURAS MÁXIMAS

A continuación se relacionan los municipios donde en las últimas 24 horas se registraron temperaturas iguales o superiores a 35.0 °C.

DEPARTAMENTO	MUNICIPIO
ATLÁNTICO	Manatí (35.4).
BOLÍVAR	María La Baja (38.4), El Guamo (37.2).
CESAR	Valledupar (37.4).
CUNDINAMARCA	Puerto Salgar (36.0).
HUILA	Villavieja (35.6).
LA GUAJIRA	Manaure (37.2), Riohacha (37.1).
SUCRE	San Benito Abad (36.2).
TOLIMA	Saldaña (36.4), Natagaima (36.2).



PRONÓSTICO METEOROLÓGICO



Martes 26 y miércoles 27 de julio de 2016

REGIÓN	PRONÓSTICO
SABANA DE BOGOTÁ	<p>MARTES . En la mañana cielo entre parcial y mayormente cubierto con predominio de tiempo seco en gran parte de la ciudad y de la sabana. En horas de la tarde prevalecerán las condiciones secas, salvo en el suroriente de la ciudad donde se estiman precipitaciones ligeras. En la noche prevalecerá el tiempo seco con cielo parcialmente nublado tanto en la ciudad como en la sabana.</p> <p>MIÉRCOLES. Cielo entre parcial y mayormente nublado con predominio de condiciones secas, a lo largo de la ciudad y de la sabana. Sin embargo, al finalizar la tarde y en horas de la noche se estiman precipitaciones de variada intensidad sobre el sur y oriente de la ciudad.</p>
CARIBE	<p>MARTES . En la mañana se espera cielo entre ligero y parcialmente cubierto en la mayor parte de la región, salvo en sectores de Cesar y sur de Magdalena, donde son posibles lluvias ligeras. En horas de la tarde se prevé precipitaciones de variada intensidad sobre el sur de La Guajira, centro y norte de Cesar, norte de Magdalena y sur de los departamentos de Bolívar, Córdoba y Sucre. En la noche se mantendrán condiciones de cielo mayormente nublado con lluvias de variada intensidad zonas del Urabá, Córdoba, Sucre, Bolívar, norte de Cesar, Magdalena y sur de La Guajira; posibilidad en algunos casos de tormentas eléctricas.</p> <p>MIÉRCOLES. En la mañana se estima predominen las condiciones de tiempo seco en gran parte del área. En la tarde y en horas de la noche, se estima incremento en la nubosidad en gran parte de la región con lluvias entre moderadas y fuertes sobre sectores de Córdoba, Sucre, sur de Bolívar, La Guajira, norte de Cesar y Magdalena y Urabá. No se descarta actividad eléctrica.</p>
ARCHIPIÉLAGO DE SAN ANDRÉS, PROVIDENCIA Y SANTA CATALINA	<p>MARTES. En la mañana cielo ligeramente cubierto con tiempo seco. En horas de la tarde se prevé un incremento de la nubosidad con probabilidad de lloviznas o lluvias ligeras aisladas. En la noche se estima cielo seminublado con predominio de tiempo seco.</p> <p>MIÉRCOLES. En gran parte de la jornada se prevé cielo ligeramente cubierto con predominio de tiempo seco.</p>
MAR CARIBE	<p>MARTES . En la mayor parte del Caribe nacional se prevé tiempo seco con cielo parcialmente nublado, salvo en áreas del occidente, sobre el Golfo de Urabá y en cercanías al litoral, donde se estiman lluvias al final de la tarde y en horas de la noche.</p> <p>MIÉRCOLES. Cielo entre parcial y mayormente nublado con lluvias y actividad eléctrica en el occidente del área, tanto en alta mar como en cercanías al litoral. No se descartan lloviznas en zonas aledañas a las costas de Bolívar y Atlántico.</p>
ANDINA	<p>MARTES . En la mañana cielo parcialmente cubierto con tiempo seco con predominio de tiempo seco. En horas de la tarde se espera aumento de nubosidad con precipitaciones sobre sectores de Antioquia, Risaralda, Quindío, sur de Santander, norte de Cundinamarca y centro y oriente de Boyacá. En el resto de la región tiempo seco. En la noche se estiman lluvias y/o lloviznas sobre el occidente de Antioquia, sur de Santander, Eje Cafetero y sectores de Cundinamarca y Boyacá. El resto de la región con tiempo seco.</p> <p>MIÉRCOLES. Cielo entre parcialmente nublado y nublado con predominio de condiciones secas en la mayor parte de la región, salvo en áreas de Antioquia, Santander, Boyacá y norte de Cundinamarca y sectores de Tolima donde se prevén precipitaciones en la mañana, al final de la tarde y en horas de la noche.</p>

Planeando tu día?
Descarga YA y conoce...



Consúltalo a diario y únete a la Cultura del Pronóstico del IDEAM

Disponible para

PRONÓSTICO METEOROLÓGICO

Martes 26 y miércoles 27 de julio de 2016



REGIÓN	PRONÓSTICO
INSULAR PACÍFICA	<p>MARTES. Cielo mayormente cubierto con lluvias en Gorgona y predominio de tiempo seco en Malpelo.</p> <p>MIÉRCOLES. En Gorgona son estimadas lluvias con posibilidad de actividad eléctrica al finalizar la tarde y en la noche. En Malpelo prevalecerá el tiempo seco.</p>
PACÍFICA	<p>MARTES . En horas de la mañana se prevé cielo parcialmente cubierto con tiempo seco en gran parte de la región; algunas lluvias entre ligeras y moderadas se prevén en frente de las costas de Chocó y Valle del Cauca. En la tarde cielo mayormente nublado con lluvias de variada intensidad en gran parte de la región, las precipitaciones mas fuertes se estiman sobre el centro y sur de Chocó, occidente y norte de Valle del Cauca, occidente de Cauca y norte de Nariño. No se descarta actividad eléctrica. En horas de la noche cielo mayormente cubierto con lluvias entre ligeras y moderadas acompañadas en algunos caso por tormentas eléctricas en Chocó y en el litoral de Valle del Cauca y de Cauca. Precipitaciones menos intensas en la costa nariñense.</p> <p>MIÉRCOLES. Cielo mayormente nublado con lluvias en Chocó, noroccidente de Valle del Cauca, Cauca y Nariño. Alta posibilidad de tormentas eléctricas.</p>
OCÉANO PACÍFICO	<p>MARTES. Se prevé nubosidad variada con lluvias entre ligeras y moderadas en las costas de Chocó y Nariño, precipitaciones menos intensas en el litoral de Cauca y Valle del Cauca. No se descarta actividad eléctrica.</p> <p>MIÉRCOLES. Son estimadas condiciones mayormente cubiertas, con precipitaciones en gran parte del área; las más intensas con tormentas eléctricas en la zona sur y norte del área marítima.</p>
ORINOQUIA	<p>MARTES. En horas de la mañana se estima cielo parcialmente cubierto con tiempo seco en gran parte de la región. Aunque no se descartan lloviznas esporádicas sobre el piedemonte llanero. En la tarde se prevé cielo entre parcial y mayormente cubierto con lluvias sobre sectores de Vichada, oriente de Meta y piedemonte de Arauca y Casanare. Se espera que predomine el tiempo seco en gran parte del centro de la región, mientras que en el norte de Arauca, oriente de Vichada y sur de Meta son previstas lloviznas.</p> <p>MIÉRCOLES. Cielo mayormente cubierto con precipitaciones en el norte de Vichada, Meta y occidente de Arauca y Casanare. Probabilidad de actividad eléctrica.</p>
AMAZONIA	<p>MARTES . En horas de la mañana cielo parcialmente nublado con predominio de tiempo en la mayor parte de la región. No se descartan precipitaciones en Putumayo y Guaviare. En la tarde se estiman precipitaciones moderadas a fuertes en el oriente de la región, particularmente en zonas de Amazonas, Vaupés y Guainía con posibilidad de tormentas eléctricas. Lluvias de menor intensidad al oriente de Guaviare, Caquetá y Putumayo. En horas de la noche se registrarán lluvias en Amazonas, sectores de Vaupés y Guainía con posibilidad de actividad eléctrica. Lluvias de menor intensidad en sectores de Guaviare y oriente de Caquetá.</p> <p>MIÉRCOLES. Cielo mayormente cubierto a lo largo de la región. Las precipitaciones más intensas son previstas en sectores del centro de Caquetá, Amazonas, Guainía, Guaviare y Vaupés. Lluvias de menor intensidad sobre sectores del piedemonte Amazónico.</p>

Planeando tu día?
Descarga YA y conoce...

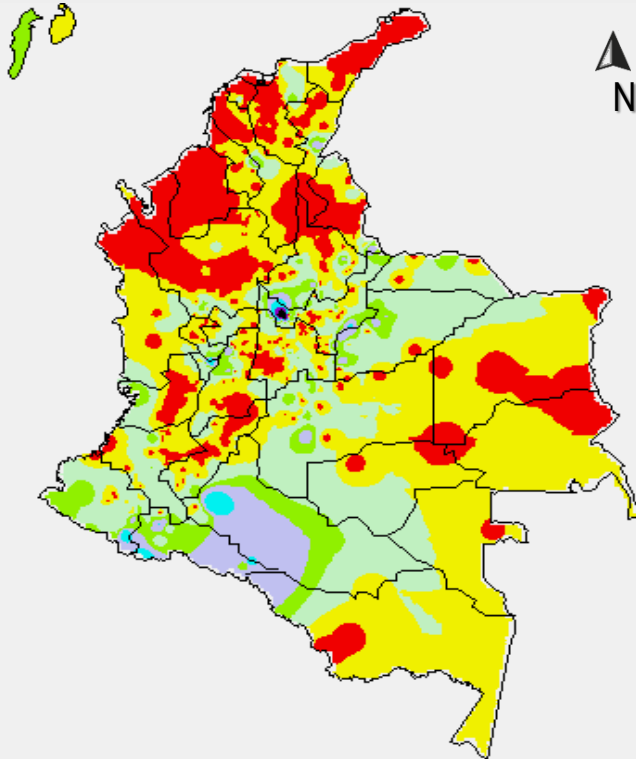


Consúltalo a diario y únete a la Cultura del Pronóstico del IDEAM

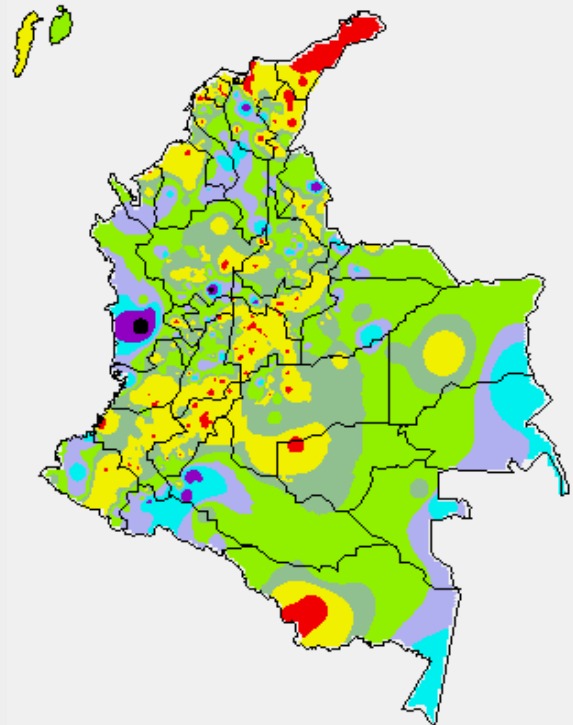
Disponible para  

MAPAS DE PRECIPITACIÓN

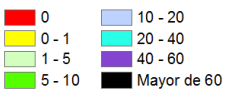
Precipitación diaria: desde las 7:00 a. m. del día lunes 25 hasta las 07:00 a. m. del día martes 26 de julio de 2016.



Precipitación de los últimos 3 días: desde las 7:00 a.m. del día sábado 23 hasta las 7:00 a. m. del día martes 26 de julio de 2016.

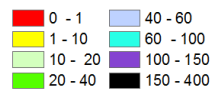


PRECIPITACIÓN EN mm



1 milímetro de precipitación equivale a 1 litro de lluvia por m²

PRECIPITACIÓN EN mm



1 milímetro de precipitación equivale a 1 litro de lluvia por m²

ALERTAS VIGENTES E INFORMACIÓN ADICIONAL

Para mayor información sobre el pronóstico del estado del tiempo, informes técnicos diarios, comunicados especiales, mapas diarios de temperaturas máximas y mínimas e información diaria de precipitación se sugiere consultar los siguientes enlaces:

- [MAPA DIARIO DE TEMPERATURA MÁXIMA.](#)
- [MAPA DIARIO DE TEMPERATURA MÍNIMA.](#)
- [INFORMACIÓN DIARIA DE PRECIPITACIÓN Y TEMPERATURA DE LOS PRINCIPALES AEROPUERTOS DEL PAÍS.](#)
- [MOAICO MAPAS DE PRECIPITACIÓN DIARIA EN MILÍMETROS.](#)

ALERTAS POR NIVELES DE LOS RÍOS

REGIÓN ORINOQUIA

SITIOS PARA LOS CUALES SE GENERA LA ALERTA

NIVELES ALTOS EN EL RÍO GUAVIARE

Se mantiene esta alerta dado a que los afluentes principales al río Guaviare tales como los ríos Güejar, Guayabero y Ariari, continúan registrando moderados incrementos en el nivel, por lo cual el río Guaviare mantiene niveles altos a la altura de San José del Guaviare. El IDEAM recomienda a la población en general y a las autoridades locales tomar las medidas pertinentes ante los impactos que puedan ocasionar los altos niveles del río Guaviare.

NIVELES ALTOS EN EL RÍO INIRIDA

Se mantiene esta alerta dado que continúa la tendencia de ascenso en los niveles del río Inírida, los valores de lámina de agua se encuentran en el rango de altos para la época, superando las cotas críticas de afectación de los sectores ribereños más bajos del municipio de Puerto Inírida. El IDEAM recomienda a la población en general y a las autoridades locales tomar las medidas pertinentes ante los impactos que pueden ocasionar las inundaciones del río.

NIVELES ALTOS EN LA PARTE MEDIA Y BAJA DEL RIO META

Los niveles del río Meta en la cuenca media y baja, se mantienen altos con posibles afectaciones en las áreas aledañas a las riberas del cauce principal en particular en el municipio de Puerto López y Paz de Ariporo. El IDEAM reitera el llamado para que pobladores ribereños estén atentos al comportamiento de los niveles del río Meta, así como de los principales afluentes que descienden del piedemonte llanero como los ríos Guatiquía, Guayuriba, Guamal, Guacavía, Humea, Cusiana y Cravo Sur, los cuales por las lluvias de los últimos días pueden generar ligeros incrementos en los niveles.

NIVELES ALTOS EN EL RÍO ORINOCO

Continúan altos los niveles del río Orinoco en inmediaciones del municipio de Puerto Carreño – Vichada (ubicado en la confluencia entre los ríos Orinoco y Meta), con valores superiores a la cota de desbordamiento en los sectores más bajos de este municipio. Se recomienda a los pobladores ribereños y autoridades locales tomar las medidas pertinentes ante los impactos que puedan ocasionar los incrementos en el nivel de los ríos Orinoco y Meta.

**ALERTA
ROJA**

ALERTAS POR NIVELES DE LOS RÍOS

REGIÓN AMAZONAS

SITIOS PARA LOS CUALES SE GENERA LA ALERTA

ALERTA AMARILLA

INCREMENTOS EN LOS NIVELES DEL RIO PUTUMAYO Y SUS PRINCIPALES AFLUENTES

Se baja la alerta de roja a amarilla dado que se ha observado una reducción importante en las intensidades de las lluvias sobre sectores de la cuenca del río Putumayo. Sin embargo el IDEAM mantiene la recomendación para que pobladores ribereños mantengan atento seguimiento al comportamiento de los niveles los cuales pueden presentar oscilaciones con valores en la franja de medios a altos.

REGIÓN ANDINA

SITIOS PARA LOS CUALES SE GENERA LA ALERTA

ALERTA AMARILLA

INCREMENTO EN EL CAUCE PRINCIPAL DEL RIO CARARE

Se emite este nivel de alerta dado que se prevé que como consecuencia de las lluvias de las últimas 12 horas sobre sectores de la cuenca alta especialmente, se presente un incremento paulatino el cual transitara por el cauce principal del río Carare incrementando los valores de forma significativa. El IDEAM recomienda a autoridades locales y pobladores ribereños mantener atento seguimiento al comportamiento del nivel.

ALERTAS POR AMENAZAS DE INCENDIOS DE LA COBERTURA VEGETAL

ALERTA ROJA:

Amenaza Alta o muy alta de ocurrencia de incendios de la cobertura vegetal en zonas de bosques, cultivos y pastos, localizados en los siguientes municipios y sectores aledaños:

ALERTA NARANJA:

Amenaza moderada de ocurrencia de incendios de la cobertura vegetal en zonas de bosques, cultivos y pastos, localizados en los siguientes municipios y sectores aledaños:

REGIÓN CARIBE

SITIOS PARA LOS CUALES SE GENERA LA ALERTA

**ALERTA
ROJA**

CESAR: La Paz, San Diego.

LA GUAJIRA: Albania, Barrancas, Dibulla, Hato Nuevo, Maicao, Manaure, Riohacha, San Juan del Cesar, Uribia

REGIÓN CARIBE

SITIOS PARA LOS CUALES SE GENERA LA ALERTA

**ALERTA
NARANJA**

ATLÁNTICO: Candelaria.

Especial atención en los Parques Nacionales Naturales Sierra Nevada de Santa Marta y Macuira.

ALERTAS POR AMENAZAS DE DESLIZAMIENTO

REGIÓN ANDINA

SITIOS PARA LOS CUALES SE GENERA LA ALERTA

ALERTA ROJA

ANTIOQUIA: Medellín y Segovia.
BOYACÁ: Pajarito y Sogamoso.

REGIÓN ANDINA

SITIOS PARA LOS CUALES SE GENERA LA ALERTA

ALERTA NARANJA

ANTIOQUIA: Cocorná, San Francisco, Sonsón y San Luis.
BOYACÁ: Campohermoso, Macanal, Maripí, Muzo, Otanche, Pauna y San Pablo de Borbur.
NORTE DE SANTANDER: Toledo.

REGIÓN ORINOQUÍA

SITIOS PARA LOS CUALES SE GENERA LA ALERTA

ALERTA NARANJA

META: Cubarral, El Castillo y Villavicencio..
CASANARE: Aguazul, Yopal.

REGIÓN PACÍFICA

SITIOS PARA LOS CUALES SE GENERA LA ALERTA

ALERTA NARANJA

CAUCA: Piamonte
CHOCÓ: Alto Baudó (Pie de Pato), Atrato (Yuto), Bagadó, Bajo Baudó (Pizarro), Cértegui, Condoto, El Cantón del San Pablo (Managrú), El Carmen, Istmina, Lloró, Medio Atrato (Beté), Medio Baudó(Boca de Pepé), Medio San Juan (Andagoya), Nóvita, Nuquí, Quibdó, Rio Iró (Santa Rita), Rio Quito (Paimadó), Tadó, Unión Panamericana (Animas)
NARIÑO: Barbacoas, Córdoba, Puerres y Maguí (Payán).

REGIÓN AMAZÓNICA

SITIOS PARA LOS CUALES SE GENERA LA ALERTA

ALERTA NARANJA

CAQUETÁ: Florencia y Montañita.
PUTUMAYO: Mocoa, Villagarzón, San Francisco y Santiago.

ALERTAS METEOMARINA

MAR CARIBE

SITIOS PARA LOS CUALES SE GENERA LA ALERTA

ALERTA AMARILLA

POR PLEAMAR

Hasta el día 30 de julio del presente año, se espera una de las pleamares más significativas del mes en el área del archipiélago de San Andrés y Providencia, asociada con la marea astronómica por lo que se sugiere a habitantes costeros estar atentos a la evolución del fenómeno.

VIENTO Y OLEAJE

Se estima para el día de hoy viento entre 25 y 30 nudos, con posibilidad de rachas mayores. La altura del oleaje oscilará entre 3.0 m y 4.0 m. Esta situación se presentará en especial al centro del Caribe. Por lo que se recomienda a pescadores y usuarios de embarcaciones de poco calado consultar con las Capitanías de puerto para monitorear la evolución del fenómeno.

OCEANO PACIFICO

SITIOS PARA LOS CUALES SE GENERA LA ALERTA

ALERTA AMARILLA

POR PLEAMAR

Hasta el día de hoy 26 de julio del presente año, se espera una de las pleamares más significativas del mes en el litoral Pacífico nacional, asociada con la marea astronómica por lo que se sugiere a habitantes costeros estar atentos a la evolución del fenómeno.

°C: grados Celsius

m: metros

mm: milímetros

msnm: metros sobre nivel del mar

Km/h: kilómetros por hora

HLC: hora local colombiana

GOES: Geostationary Operational Environmental Satellites (Satélite Geoestacionario Operacional Ambiental).

GOES-13 es el designado GOES-Este, localizado en 75° W sobre el ecuador geográfico.

PNN: Parque Nacional Natural

SFF: Santuario de Fauna y Flora



ALERTA ROJA. PARA TOMAR ACCIÓN Advierte a los sistemas de prevención y atención de desastres sobre la amenaza que puede ocasionar un fenómeno con efectos adversos sobre la población, el cual requiere la atención inmediata por parte de la población y de los cuerpos de atención y socorro. Se emite una alerta sólo cuando la identificación de un evento extraordinario indique la probabilidad de amenaza inminente y cuando la gravedad del fenómeno implique la movilización de personas y equipos, interrumpiendo el normal desarrollo de sus actividades cotidianas.



ALERTA NARANJA. PARA PREPARARSE Indica la presencia de un fenómeno. No implica amenaza inmediata y como tanto es catalogado como un mensaje para informarse y prepararse. El aviso implica vigilancia continua ya que las condiciones son propicias para el desarrollo de un fenómeno, sin que se requiera permanecer alerta.



ALERTA AMARILLA. PARA INFORMARSE Es un mensaje oficial por el cual se difunde información. Por lo regular se refiere a eventos observados, reportados o registrados y puede contener algunos elementos de pronóstico a manera de orientación. Por sus características pretéritas y futuras difiere del aviso y de la alerta, y por lo general no está encaminado a alertar sino a informar.

CONDICIONES NORMALES Indica que no existe ninguna clase de alerta para la región o zona mencionada.

OMAR FRANCO | Director General

CHRISTIAN EUSCÁTEGUI | Jefe Oficina del Servicio de Pronósticos y Alertas

Profesionales de Turno:

Claudia CONTRERAS, Viviana CHIVATÁ, Sonia BERMÚDEZ, Catherine TOBÓN, Alexander MARTÍNEZ, , Mauricio TORRES y Alberto PARDO.

<http://www.ideam.gov.co>

Correos electrónicos: servicio@ideam.gov.co, alertas@ideam.gov.co

Calle 25D # 96B - 70, Piso 3. Bogotá, D.C., Colombia.

Teléfono: 3075625 Ext. 1334-1336.

Siganos en:

