

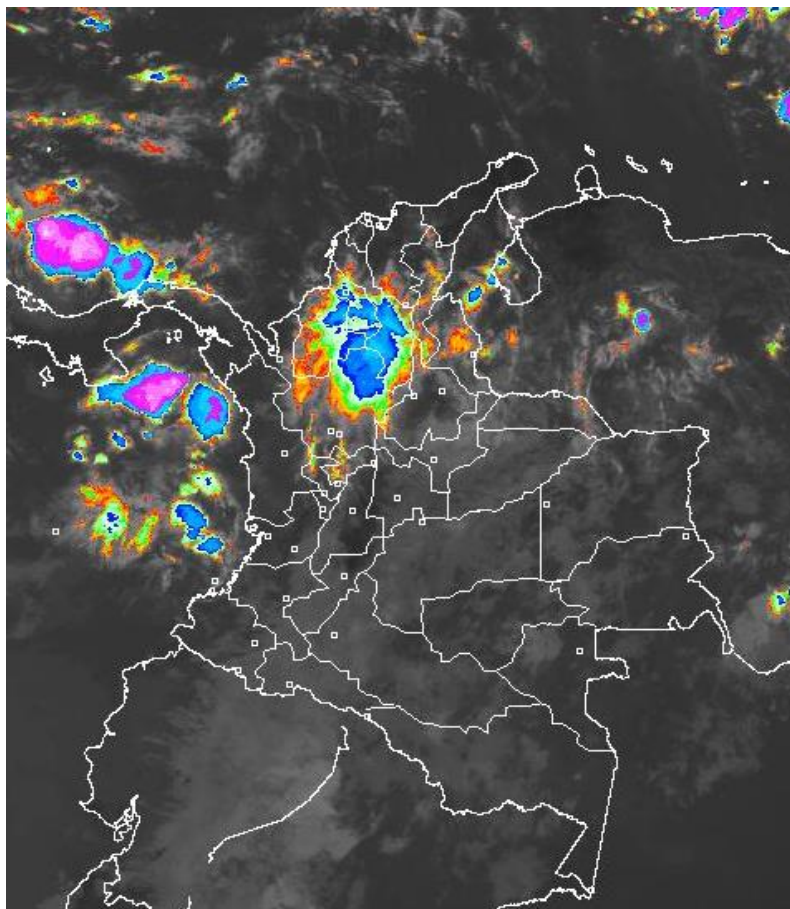
# INFORME TÉCNICO DIARIO Nº 213

El IDEAM comunica al Sistema Nacional de Gestión del Riesgo (SNGR) y al Sistema Nacional Ambiental (SINA).

Bogotá D. C., domingo 31 de julio de 2016. Hora de actualización:  
1:23 p. m. HLC

## IMAGEN SATELITAL

Canal Infrarrojo | 31 de julio de 2016 | Hora 9:15 a. m. HLC



## CONDICIONES HIDROMETEOROLÓGICAS ACTUALES

En la mayor parte del país han prevalecido las condiciones secas con nubosidad variada desde la madrugada, excepto en sectores del norte de la región Andina y sur de la Caribe donde reportaron lluvias, acompañadas de tormentas eléctricas en algunos momentos.

El pronóstico del tiempo anticipa tiempo seco en gran parte del territorio nacional con posibilidad de elevadas temperaturas del aire en sectores de los valles de los ríos Magdalena y Cauca.

Para el día de hoy se mantiene la **ALERTA ROJA** por niveles altos en los ríos Guaviare, Inírida y Orinoco y por alta posibilidad de incendios de la cobertura vegetal algunas zonas de bosques, cultivos y pastos localizadas en La Guajira, Cauca, Cundinamarca y Tolima.

Consulte todos los días el pronóstico del tiempo y las alertas hidrometeorológicas vigentes del IDEAM, en un formato de calidad. Alrededor de las 7:30 a. m. está a disposición del público en [www.ideam.gov.co](http://www.ideam.gov.co).

Se puede ver también en dispositivos móviles **AQUÍ**



# LO MÁS DESTACADO

ALERTA ROJA  
PARA TOMAR ACCIÓN

ALERTA NARANJA  
PARA PREPARARSE

ALERTA AMARILLA  
PARA INFORMARSE

## LLUVIAS

- En las últimas 24 horas se mantiene la tendencia de descenso de las precipitaciones, las cuales principalmente se concentraron en las regiones Caribe, Andina, Amazónica y en sectores aislados de la Pacífica. El mayor volumen se registró en la ciudad de **Puerto López (Meta)**, con **90.0 mm**.

## ALERTA ROJA

- Por niveles altos en los ríos Guaviare, Inírida y Orinoco.
- Por amenaza alta de deslizamientos de tierra detonados por lluvias, en sectores inestables o de alta pendiente, localizados en algunos municipios de la región Andina.
- Por alta posibilidad de incendios de la cobertura vegetal en municipios de la región Caribe.

## ALERTA NARANJA

- Por niveles altos del río Meta.
- Por amenaza moderada de deslizamientos de tierra detonados por lluvias, en sectores inestables o de alta pendiente, localizados en varios municipios de las regiones Andina, Pacífica, Orinoquía y Amazonia.
- Por moderada posibilidad de incendios de la cobertura vegetal en municipios de la región Caribe.

## ALERTA AMARILLA

- Por pleamar, viento y oleaje y tiempo lluvioso en el Mar Caribe colombiano.
- Por tiempo lluvioso en el Océano Pacífico.

# PRONÓSTICO CONDICIONES METEOROLÓGICAS ESPECIALES

## ÁREA DEL VOLCÁN GALERAS

En el día predominio de tiempo seco, al atardecer y durante algunas horas de la noche se prevén lloviznas.

EL SERVICIO GEOLÓGICO COLOMBIANO reporta en nivel AMARILLO (III): CAMBIOS EN EL COMPORTAMIENTO DE LA ACTIVIDAD VOLCÁNICA. Lat: 1.55 Lon: -77.37

ELEVACIÓN (pies)	DIRECCIÓN	VELOCIDAD	
		NUDOS	Km/h
10,000	SURESTE	10 - 15	18 - 27
18,000	ESTE	20 - 25	36 - 45
24,000	SURESTE	10 - 15	18 - 27
30,000	SURESTE	10 - 15	18 - 27

## ÁREA DEL VOLCÁN NEVADO DEL HUILA

Cielo entre parcialmente cubierto y cubierto con lloviznas a diferentes horas de la tarde y noche.

EL SERVICIO GEOLÓGICO COLOMBIANO reporta en nivel AMARILLO (III): CAMBIOS EN EL COMPORTAMIENTO DE LA ACTIVIDAD VOLCÁNICA. Lat: 2.92 Lon: -76.05

ELEVACIÓN (pies)	DIRECCIÓN	VELOCIDAD	
		NUDOS	Km/h
10,000	SURESTE	0 - 5	0 - 9
18,000	ESTE	15 - 20	27 - 36
24,000	SURESTE	15 - 20	27 - 36
30,000	SURESTE	10 - 15	18 - 27

## ÁREA DEL VOLCÁN CERRO MACHÍN

En el área predominaran las condiciones nubosas con precipitaciones a diferentes horas.

EL SERVICIO GEOLÓGICO COLOMBIANO reporta en nivel AMARILLO (III): CAMBIOS EN EL COMPORTAMIENTO DE LA ACTIVIDAD VOLCÁNICA. Lat: 4.80 Lon: -75.62

ELEVACIÓN (pies)	DIRECCIÓN	VELOCIDAD	
		NUDOS	Km/h
10,000	SURESTE	5 - 10	9 - 18
18,000	ESTE	15 - 20	27 - 36
24,000	SURESTE	15 - 20	27 - 36
30,000	SURESTE	15 - 20	27 - 36

## ÁREA DEL VOLCÁN NEVADO DEL RUIZ

Cielo entre parcialmente nublado y nublado con lluvias intermitentes durante la jornada.

EL SERVICIO GEOLÓGICO COLOMBIANO reporta en nivel AMARILLO (III): CAMBIOS EN EL COMPORTAMIENTO DE LA ACTIVIDAD VOLCÁNICA. Lat: 4.80 Lon: -75.62

ELEVACIÓN (pies)	DIRECCIÓN	VELOCIDAD	
		NUDOS	Km/h
10,000	SURESTE	5 - 10	9 - 18
18,000	ESTE	15 - 20	27 - 36
24,000	SURESTE	15 - 20	27 - 36
30,000	SURESTE	15 - 20	27 - 36

## ÁREA DEL COMPLEJO VOLCÁNICO CHILES-CERRO NEGRO DE

Cielo entre parcialmente nublado y nublado con precipitaciones ligeras a diferentes horas.

EL SERVICIO GEOLÓGICO COLOMBIANO reporta en nivel AMARILLO (III): CAMBIOS EN EL COMPORTAMIENTO DE LA ACTIVIDAD VOLCÁNICA. Lat: 0.81-Lon:77.93 Lat: 0.76 Lon: -77.95

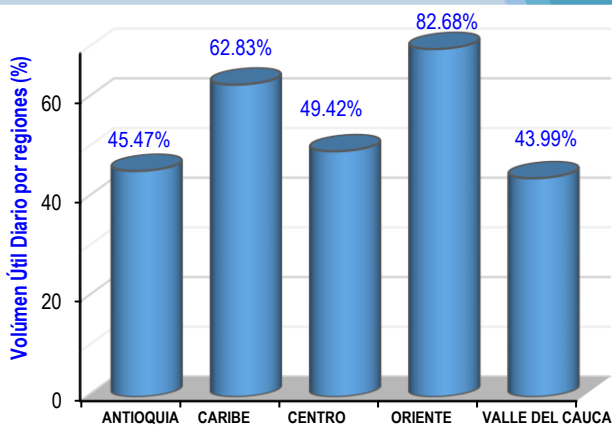
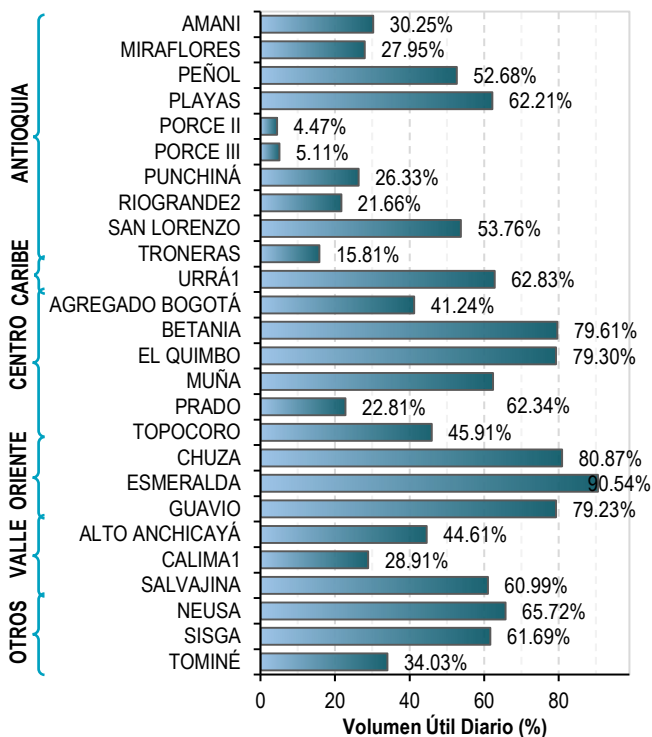
ELEVACIÓN (pies)	DIRECCIÓN	VELOCIDAD	
		NUDOS	Km/h
10,000	SURESTE	5 - 10	9 - 18
18,000	ESTE	25 - 30	45 - 54
24,000	SURESTE	5 - 10	9 - 18
30,000	SURESTE	10 - 15	18 - 27

# ESTADO DE LOS EMBALSES

A continuación se relaciona el volumen útil diario de los principales embalses del país (expresado en porcentaje), de acuerdo con la información reportada por XM S.A. E.S.P en la siguiente dirección electrónica:

<http://ido.xm.com.co/ido/SitePages/hidrologia.aspx?q=reservas>

## VOLUMEN ÚTIL DIARIO EN LOS PRINCIPALES EMBALSES DEL PAÍS



Para estar informado diariamente de lo que pasa con el **pronóstico del tiempo y las alertas.**

Síguenos en Twitter  
**@IDEAMColombia**



## PRECIPITACIONES

A continuación se relacionan los municipios donde en las últimas 24 horas se registraron precipitaciones iguales o superiores a 10.0 mm.

DEPARTAMENTO	MUNICIPIO
<b>ANTIOQUIA</b>	Yondó (35.0).
<b>ARAUCA</b>	Araquita (10.0), Arauca (10.0).
<b>ATLÁNTICO</b>	Suán (30.0).
<b>BOLÍVAR</b>	Pinillos (79.6), Magangüé (30.0), Santa Rosa del Sur (15.6).
<b>BOYACÁ</b>	Moniquirá (17.2), Zetaquirá (17.0).
<b>CASANARE</b>	Aguazul (33.2), Sabanalarga (27.0), Támara (24.5), Villanueva (16.0).
<b>CAUCA</b>	Timbiquí (15.0).
<b>CESAR</b>	Pelaya (19.5), La Gloria (17.5), San Alberto (11.2)..
<b>CÓRDOBA</b>	Chimá (12.0).
<b>CUNDINAMARCA</b>	Guayabetal (46.0), El Colegio (23.8).
<b>GUAVIARE</b>	San José del Guaviare (27.0).
<b>MAGDALENA</b>	Plato (24.0).
<b>META</b>	<b>Puerto López (90.0)</b> , Villavicencio (25.0), Acacías (30.0), Cabuyaro (20.0), Puerto Rico (20.0).
<b>NORTE DE SANTANDER</b>	Tibú (79.8), Toledo (22.4)
<b>PUTUMAYO</b>	Puerto Caicedo (34.2), San Francisco (22.3), Mocoa (15.4).
<b>QUINDÍO</b>	Salento (10.0).
<b>SANTANDER</b>	Barrancabermeja (59.8), Sabana de Torres (36.5), El Guacamayo (25.2), Gámbita (23.7), Puerto Parra (21.0), Simacota (21.0), Puerto Wilches (14.0), Oiba (13.6), Sucre (12.2), Valle de San Juan (10.1).
<b>SUCRE</b>	Sincelejo (37.0).

Para estar informado diariamente de lo que pasa con el **pronóstico del tiempo y las alertas.**

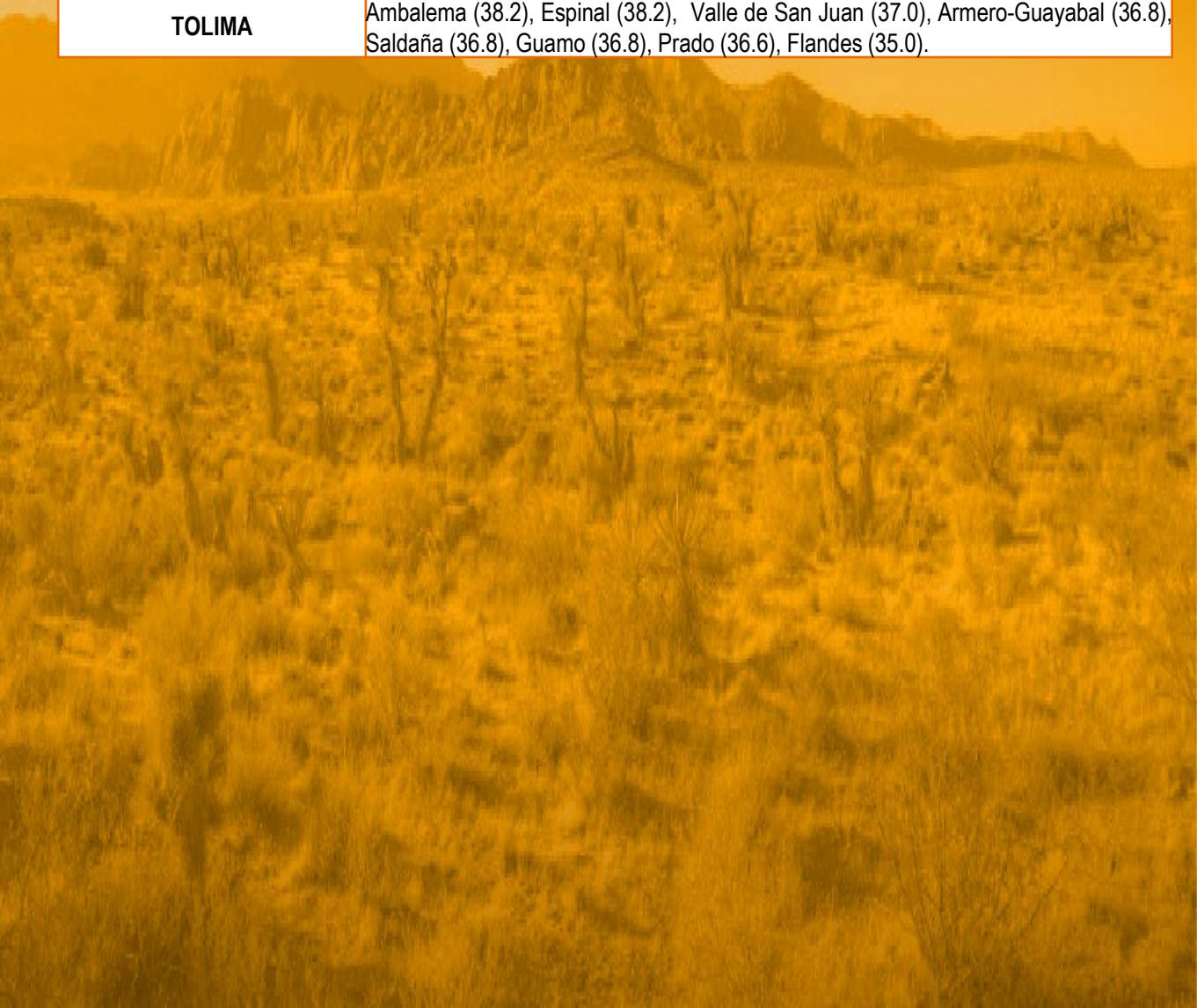
Síguenos en Twitter  
**@IDEAMColombia**



## TEMPERATURAS MÁXIMAS

A continuación se relacionan los municipios donde en las últimas 24 horas se registraron temperaturas iguales o superiores a 35.0 °C.

DEPARTAMENTO	MUNICIPIO
<b>CESAR</b>	Valledupar (35.3), Balcón del Cesar (35.0).
<b>CUNDINAMARCA</b>	Puerto Salgar (38.4), Jerusalén (38.4).
<b>LA GUAJIRA</b>	Maicao (35.6), Riohacha (35.2).
<b>NORTE DE SANTANDER</b>	Cúcuta (35.0).
<b>SUCRE</b>	Corozal (35.8).
<b>TOLIMA</b>	Ambalema (38.2), Espinal (38.2), Valle de San Juan (37.0), Armero-Guayabal (36.8), Saldaña (36.8), Guamo (36.8), Prado (36.6), Flandes (35.0).





# PRONÓSTICO METEOROLÓGICO



Domingo 31 de julio y lunes 01 de agosto de 2016

REGIÓN	PRONÓSTICO
<b>SABANA DE BOGOTÁ</b>	<p><b>DOMINGO.</b> En la mañana cielo mayormente cubierto con predominio de tiempo seco, excepto en sectores del suroriente y noroccidente del área donde se pronostican lloviznas. En horas de la tarde cielo entre parcial y mayormente cubierto con lluvias ligeras en algunas zonas del norte y suroriente de la ciudad y de la Sabana, en el resto del área tiempo seco. En la noche cielo mayormente cubierto con tiempo seco, salvo en sectores del suroriente y noroccidente de la ciudad y de la sabana donde se pronostican lloviznas.</p> <p><b>LUNES.</b> En gran parte de la ciudad predominará el tiempo seco, excepto en el oriente y noroccidente de la ciudad y de la sabana donde se estiman precipitaciones ligeras de carácter intermitente.</p>
<b>CARIBE</b>	<p><b>DOMINGO.</b> En horas de la mañana prevalecerán las condiciones secas, salvo en áreas de Córdoba, Sucre y sur de Bolívar donde se estiman precipitaciones. En la tarde se prevé cielo mayormente cubierto con lluvias, acompañadas de tormentas eléctricas en algunos casos en sectores del Urabá, Córdoba, Sucre, Bolívar, Atlántico, Cesar, Magdalena y centro y sur de La Guajira. En horas de la noche cielo mayormente nublado con lluvias y descargas eléctricas en el Urabá, suroccidente de Córdoba, sur de Sucre y Bolívar, Cesar, Magdalena y sur de La Guajira, en el resto de la región persistirá el tiempo seco.</p> <p><b>LUNES.</b> Cielo mayormente nublado con lluvias a diferentes horas en sectores del Urabá, Córdoba, Sucre y sur de Bolívar. En áreas del suroriente de La Guajira y norte de Magdalena y Cesar se estiman precipitaciones en la tarde y durante algunas horas de la noche. No se descartan tormentas eléctricas.</p>
<b>ARCHIPIÉLAGO DE SAN ANDRÉS, PROVIDENCIA Y SANTA CATALINA</b>	<p><b>DOMINGO.</b> En la mañana cielo mayormente cubierto con lluvias ocasionales. En horas de la tarde cielo mayormente nublado con precipitaciones a diferentes horas. Posibilidad de actividad eléctrica. En la noche cielo mayormente cubierto con lluvias intermitentes. No se descartan tormentas eléctricas.</p> <p><b>LUNES.</b> En el archipiélago se espera abundante nubosidad con precipitaciones a diferentes horas.</p>
<b>MAR CARIBE</b>	<p><b>DOMINGO.</b> En la mayor parte del Caribe nacional se prevén condiciones secas, salvo en el área del archipiélago de San Andrés y en sectores localizados enfrente del litoral de Córdoba y Urabá donde se estiman precipitaciones con tormentas eléctricas.</p> <p><b>LUNES.</b> En gran parte de la zona marítima colombiana predominará el tiempo seco, excepto en el occidente donde se prevén lluvias entre ligeras y moderadas. No se descartan tormentas eléctricas.</p>
<b>ANDINA</b>	<p><b>DOMINGO.</b> En horas de la mañana cielo mayormente cubierto con lluvias de variada intensidad en sectores de Antioquia, Santander, Norte de Santander, Boyacá, oriente y sur de Cundinamarca y sur de Huila, en el resto del área tiempo seco. En la tarde cielo mayormente nublado con lluvias de variada intensidad en sectores de Antioquia, Santander, Norte de Santander, Risaralda, Caldas, Quindío, Boyacá, oriente y sur de Cundinamarca, centro y sur de Huila y oriente de Cauca y Nariño; en el resto del área predominio de tiempo seco. En horas de la noche cielo mayormente nublado con lluvias en sectores de Antioquia, sur de Santander, Norte de Santander, occidente y oriente de Boyacá, norte, oriente y sur de Cundinamarca y sur de Huila, en el resto del área tiempo seco.</p> <p><b>LUNES.</b> Cielo mayormente nublado con precipitaciones a diferentes horas en sectores de Antioquia, Santander, Norte de Santander, oriente de Boyacá y Cundinamarca y sur de Huila. En sectores de Risaralda, Caldas, Quindío, norte de Tolima se prevén lluvias dispersas a mediados de la tarde y durante algunas horas de la noche.</p>

Planeando tu día?  
 Descarga YA y conoce...



Consúltalo a diario y únete a la Cultura del Pronóstico del IDEAM

Disponible para  

# PRONÓSTICO METEOROLÓGICO

Domingo 31 de julio y lunes 01 de agosto de 2016



REGIÓN	PRONÓSTICO
<b>INSULAR PACÍFICA</b>	<p><b>DOMINGO.</b> En Malpelo y Gorgona se estiman precipitaciones a diferentes horas con abundante nubosidad durante la jornada. Probabilidad de descargas eléctricas.</p> <p><b>LUNES.</b> En Malpelo y Gorgona se estiman precipitaciones en la madrugada y primeras horas de la mañana y luego al finalizar la tarde y por la noche. No se descartan tormentas eléctricas.</p>
<b>PACÍFICA</b>	<p><b>DOMINGO.</b> En la mañana cielo parcialmente cubierto con predominio de tiempo seco. En horas de la tarde cielo mayormente nublado con lluvias de variada intensidad en sectores de Chocó, Valle del Cauca y Cauca. No se descartan tormentas eléctricas. En la noche cielo mayormente cubierto a lo largo de la región con lluvias y actividad eléctrica en Chocó, Valle del Cauca, Cauca y Nariño.</p> <p><b>LUNES.</b> Cielo entre parcialmente nublado y nublado con precipitaciones y descargas eléctricas a diferentes horas en sectores de Chocó y noroccidente de Valle del Cauca. En Cauca y Nariño se advierten precipitaciones a mediados de la tarde y durante la noche, luego de una mañana seca.</p>
<b>OCÉANO PACÍFICO</b>	<p><b>DOMINGO.</b> En amplios sectores del Pacífico nacional se prevén condiciones nubosas con lluvias de variada intensidad acompañadas de tormentas eléctricas.</p> <p><b>LUNES.</b> En el centro y norte de la zona oceánica se estiman precipitaciones en horas de la madrugada, al final de la tarde y durante la noche con posibilidad de tormentas eléctricas; en el resto del área prevalecerán las condiciones secas.</p>
<b>ORINOQUIA</b>	<p><b>DOMINGO.</b> En horas de la mañana cielo mayormente nublado con lluvias ligeras y dispersas en el occidente de Arauca, Casanare y Meta, en el resto de la región predominio de tiempo seco. En la tarde cielo mayormente cubierto con precipitaciones en sectores de Vichada, Arauca, Casanare y Meta. Posibilidad de tormentas eléctricas. En horas de la noche cielo mayormente nublado con lluvias en el occidente de Arauca, Casanare y Meta y norte y oriente de Vichada. Posibles descargas eléctricas.</p> <p><b>LUNES.</b> En la región se espera abundante nubosidad con precipitaciones en el occidente de Arauca, Casanare y Meta a diferentes horas. En sectores de Vichada se prevén lluvias en la madrugada, tarde y noche. No se descartan tormentas eléctricas.</p>
<b>AMAZONIA</b>	<p><b>DOMINGO.</b> En la mañana cielo parcialmente nublado con predominio de tiempo seco en gran parte de región, salvo en zonas dispersas del occidente de Caquetá y Putumayo donde se estima mayor cantidad de nubosidad con lluvias ligeras. En horas de la tarde persistirán las condiciones secas en la mayor parte de la región, salvo en zonas de Caquetá, Guaviare, Guainía, Vaupés y Amazonas donde se advierten precipitaciones entre ligeras y moderadas. Probabilidad de tormentas eléctricas. En la noche se prevé abundante nubosidad en la región con lluvias y tormentas eléctricas en sectores de Vaupés, Guaviare, Amazonas y Guainía. En el occidente de Putumayo y Caquetá se estiman precipitaciones dispersas.</p> <p><b>LUNES.</b> Cielo mayormente nublado con precipitaciones en la madrugada y hasta entrada la mañana en Guainía, Vaupés y Amazonas; en la tarde y noche se prevén lluvias en el occidente de Caquetá y Putumayo, Vaupés y Amazonas.</p>

Planeando tu día? Descarga YA y conoce...



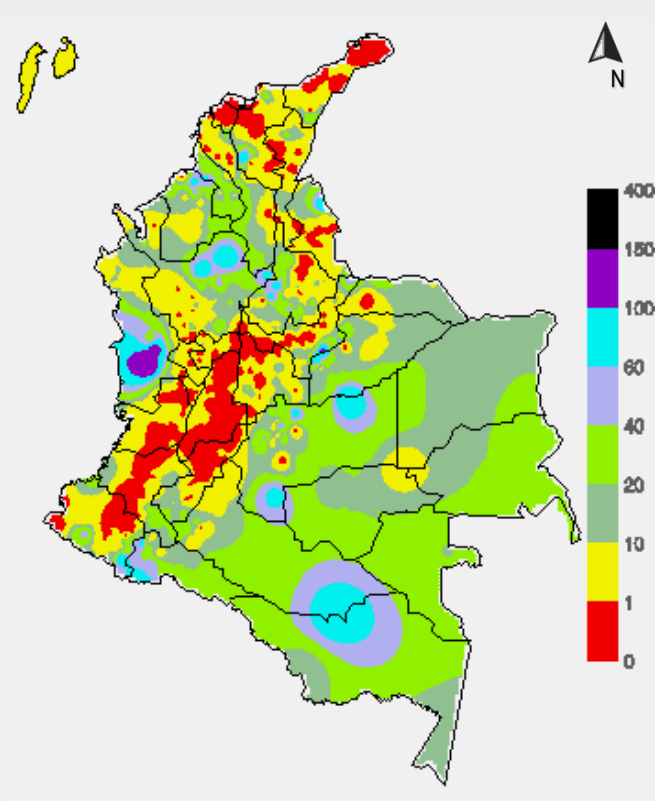
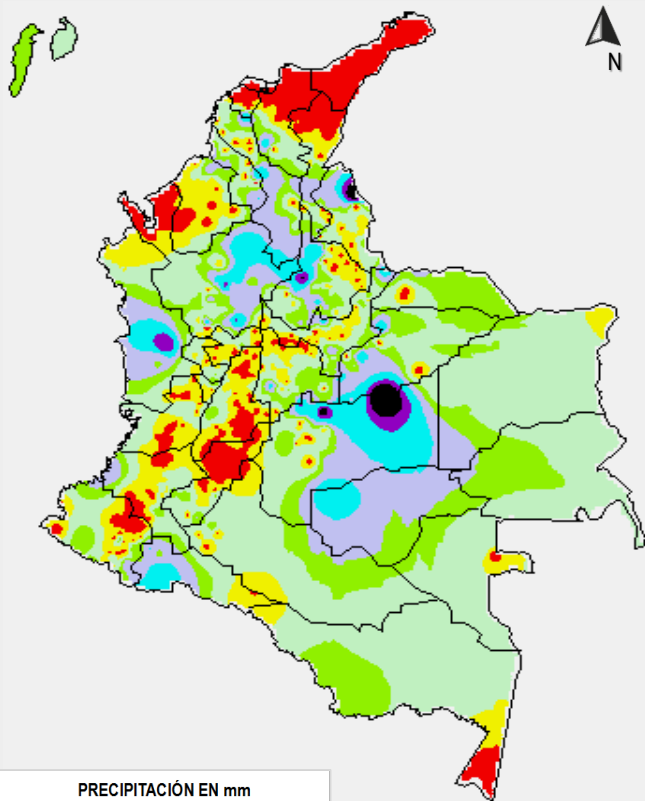
Consúltalo a diario y únete a la Cultura del Pronóstico del IDEAM

Disponible para  

# MAPAS DE PRECIPITACIÓN

**Precipitación diaria:** desde las 07:00 a.m. del día sábado 30 de julio hasta las 7:00 a. m. del día domingo 31 de julio de 2016.

**Precipitación de los últimos 3 días:** desde las 7:00 a. m. del día jueves 28 de julio hasta las 7:00 a.m. del día domingo 31 de julio de 2016.



**PRECIPITACIÓN EN mm**

0	10 - 20
0 - 1	20 - 40
1 - 5	40 - 60
5 - 10	Mayor de 60

1 milímetro de precipitación equivale a 1 litro de lluvia por m<sup>2</sup>

## ALERTAS VIGENTES E INFORMACIÓN ADICIONAL

Para mayor información sobre el pronóstico del estado del tiempo, informes técnicos diarios, comunicados especiales, mapas diarios de temperaturas máximas y mínimas e información diaria de precipitación se sugiere consultar los siguientes enlaces:

- [MAPA DIARIO DE TEMPERATURA MÁXIMA.](#)
- [MAPA DIARIO DE TEMPERATURA MÍNIMA.](#)
- [INFORMACIÓN DIARIA DE PRECIPITACIÓN Y TEMPERATURA DE LOS PRINCIPALES AEROPUERTOS DEL PAÍS.](#)
- [MOAICO MAPAS DE PRECIPITACIÓN DIARIA EN MILÍMETROS.](#)



# ALERTAS POR NIVELES DE LOS RÍOS

## REGIÓN ORINOQUIA

### SITIOS PARA LOS CUALES SE GENERA LA ALERTA

#### ALERTA ROJA

#### NIVELES ALTOS EN EL RÍO GUAVIARE

Se mantiene esta alerta por niveles altos del río Guaviare, a la altura de San José del Guaviare. El IDEAM recomienda a la población en general y a las autoridades locales tomar las medidas pertinentes ante los impactos que puedan ocasionar los altos niveles del río Guaviare.

#### NIVELES ALTOS EN EL RÍO INIRIDA

Continúa la tendencia de ascenso en los niveles del río Inírida, superando las cotas críticas de afectación de los sectores ribereños más bajos del municipio de Puerto Inírida. El IDEAM recomienda a la población en general y a las autoridades locales tomar las medidas pertinentes ante los impactos que pueden ocasionar las inundaciones del río.

#### NIVELES ALTOS EN EL RÍO ORINOCO

Los niveles del río Orinoco en inmediaciones del municipio de Puerto Carreño – Vichada (ubicado en la confluencia entre los ríos Orinoco y Meta), registran valores superiores a la cota de desbordamiento en los sectores más bajos de este municipio. Se recomienda a los pobladores ribereños y autoridades locales tomar las medidas pertinentes ante los impactos que puedan ocasionar los incrementos en el nivel de los ríos Orinoco y Meta.

## REGIÓN ORINOQUIA

### SITIOS PARA LOS CUALES SE GENERA LA ALERTA

#### ALERTA NARANJA

#### NIVELES ALTOS EN LA PARTE MEDIA Y BAJA DE LA CUENCA DEL RÍO META.

Aunque persisten los valores altos, se presenta un comportamiento de descenso en los niveles del río Meta.

# ALERTAS POR AMENAZAS DE INCENDIOS DE LA COBERTURA VEGETAL

## ALERTA ROJA:

Amenaza Alta o muy alta de ocurrencia de incendios de la cobertura vegetal en zonas de bosques, cultivos y pastos, localizados en los siguientes municipios y sectores aledaños:

## ALERTA NARANJA:

Amenaza moderada de ocurrencia de incendios de la cobertura vegetal en zonas de bosques, cultivos y pastos, localizados en los siguientes municipios y sectores aledaños:

## REGIÓN CARIBE

### SITIOS PARA LOS CUALES SE GENERA LA ALERTA

**ALERTA  
ROJA**

**LA GUAJIRA:** Albania, Barrancas, Hato Nuevo, Maicao, Manaure, Riohacha, San Juan del Cesar y Uribia.

## REGIÓN CARIBE

### SITIOS PARA LOS CUALES SE GENERA LA ALERTA

**ALERTA  
NARANJA**

**ATLÁNTICO:** Barranquilla, Galapa, Luruaco, Palmar de Varela, Polonuevo, Puerto Colombia, Sabanalarga, Santo Tomás, Tubará, Baranoa, Malambo, Piojó, Sabanagrande y Soledad  
**CESAR:** Astrea, Valledupar.  
**MAGDALENA:** Santa Marta, Sitionuevo.

*Especial atención en los Parques Nacionales Naturales Isla de Salamanca y Macuira.*

# ALERTAS POR AMENAZAS DE DESLIZAMIENTO

**ALERTA ROJA:**

Amenaza alta a muy alta por deslizamientos de tierra detonados por lluvias, localizados en los siguientes municipios:

**ALERTA NARANJA:**

Amenaza moderada por deslizamientos de tierra detonados por lluvias, localizados en los siguientes municipios:

REGIÓN ANDINA	
ALERTA NARANJA	SITIOS PARA LOS CUALES SE GENERA LA ALERTA
	<p><b>ANTIOQUIA:</b> Valdivia, Cocorná, San Francisco, Medellín y Segovia</p> <p><b>BOYACÁ:</b> Labranzagrande, Pajarito, Paya y Sogamoso</p> <p><b>CUNDINAMARCA:</b> Villapinzón</p> <p><b>NORTE DE SANTANDER:</b> Toledo. Se destaca que ésta situación debido a los deslizamientos, está causando caídas de material sobre el cauce principal de la quebrada La Camacha.</p>
REGIÓN ORINOQUÍA	
ALERTA NARANJA	SITIOS PARA LOS CUALES SE GENERA LA ALERTA
	<p><b>CASANARE:</b> Aguazul, Támara, Tauramena, Yopal y Monterrey</p>
REGIÓN PACÍFICA	
ALERTA NARANJA	SITIOS PARA LOS CUALES SE GENERA LA ALERTA
	<p><b>CHOCÓ:</b> Alto Baudó(Pie de Pato), , Atrato (Yuto), Bagadó, Bajo Baudó(Pizarro), Cértegui, Condoto, El Cantón del San Pablo (Managrú·), El Carmen, Istmina, Lloró, Medio Atrato (Betú), Medio Baudó(Boca de Pepé), Medio San Juan (Andagoya), Nóvita, Nuquí, Quibdó, Río Iró(Santa Rita), Río Quito (Paimadó), Tadó y Unión Panamericana ( Animas)</p> <p><b>NARIÑO:</b> Córdoba y Puerres.</p>
REGIÓN AMAZÓNICA	
ALERTA NARANJA	SITIOS PARA LOS CUALES SE GENERA LA ALERTA
	<p><b>CAQUETÁ:</b> Florencia y Montañita.</p>

# ALERTAS METEOMARINA

## MAR CARIBE

### SITIOS PARA LOS CUALES SE GENERA LA ALERTA

#### ALERTA AMARILLA

#### POR PLEAMAR

Hasta el día 4 de agosto del presente año, se espera una de las pleamares más significativas del mes en el litoral Caribe Colombiano. Se sugiere a habitantes costeros estar atentos a la evolución del fenómeno.

#### VIENTO Y OLAJE

En el centro del mar Caribe colombiano, se estiman condiciones de amenaza para la navegación menor por cuenta del viento que se aproximará a 30 nudos con posibilidad de rachas mayores y el oleaje que alcanzará 3.0 - 4.0 metros. Por lo anterior, se recomienda a pescadores y usuarios de embarcaciones de poco calado consultar con las Capitanías de puerto.

## OCÉANO PACÍFICO

### SITIOS PARA LOS CUALES SE GENERA LA ALERTA

#### ALERTA AMARILLA

#### POR TIEMPO LLUVIOSO

Para el día de hoy en varios sectores localizados en el norte, centro y sur del Pacífico nacional, especialmente en alta mar se prevén lluvias con actividad eléctrica y rachas de viento en algunos casos, se sugiere a pescadores y usuarios de embarcaciones de poco calado consultar con las Capitanías de puerto antes de zarpar en zonas de inminente tempestad.

°C: grados Celsius

m: metros

mm: milímetros

msnm: metros sobre nivel del mar

Km/h: kilómetros por hora

HLC: hora local colombiana

GOES: Geostationary Operational Environmental Satellites (Satélite Geoestacionario Operacional Ambiental).

GOES-13 es el designado GOES-Este, localizado en 75° W sobre el ecuador geográfico.

PNN: Parque Nacional Natural

SFF: Santuario de Fauna y Flora



**ALERTA ROJA. PARA TOMAR ACCIÓN** Advierte a los sistemas de prevención y atención de desastres sobre la amenaza que puede ocasionar un fenómeno con efectos adversos sobre la población, el cual requiere la atención inmediata por parte de la población y de los cuerpos de atención y socorro. Se emite una alerta sólo cuando la identificación de un evento extraordinario indique la probabilidad de amenaza inminente y cuando la gravedad del fenómeno implique la movilización de personas y equipos, interrumpiendo el normal desarrollo de sus actividades cotidianas.



**ALERTA NARANJA. PARA PREPARARSE** Indica la presencia de un fenómeno. No implica amenaza inmediata y como tanto es catalogado como un mensaje para informarse y prepararse. El aviso implica vigilancia continua ya que las condiciones son propicias para el desarrollo de un fenómeno, sin que se requiera permanecer alerta.



**ALERTA AMARILLA. PARA INFORMARSE** Es un mensaje oficial por el cual se difunde información. Por lo regular se refiere a eventos observados, reportados o registrados y puede contener algunos elementos de pronóstico a manera de orientación. Por sus características pretéritas y futuras difiere del aviso y de la alerta, y por lo general no está encaminado a alertar sino a informar.

**CONDICIONES NORMALES** Indica que no existe ninguna clase de alerta para la región o zona mencionada.

**OMAR FRANCO** | Director General

**CHRISTIAN EUSCÁTEGUI** | Jefe Oficina del Servicio de Pronósticos y Alertas

Profesionales de Turno:

Hernando WILCHES, Sonia BERMÚDEZ, Daniel USECHE, María Inés CUBILLOS y Alberto PARDO.

<http://www.ideam.gov.co>

Correos electrónicos: [servicio@ideam.gov.co](mailto:servicio@ideam.gov.co), [alertas@ideam.gov.co](mailto:alertas@ideam.gov.co)

Calle 25D # 96B - 70, Piso 3. Bogotá, D.C., Colombia.

Teléfono: 3075625 Ext. 1334-1336.

Síganos en:

