

INFORME TÉCNICO DIARIO N° 214

El IDEAM comunica al Sistema Nacional de Gestión del Riesgo (SNGR) y al Sistema Nacional Ambiental (SINA).

Bogotá D. C., lunes 01 de agosto de 2016. Hora de actualización:
12:10 p. m. HLC

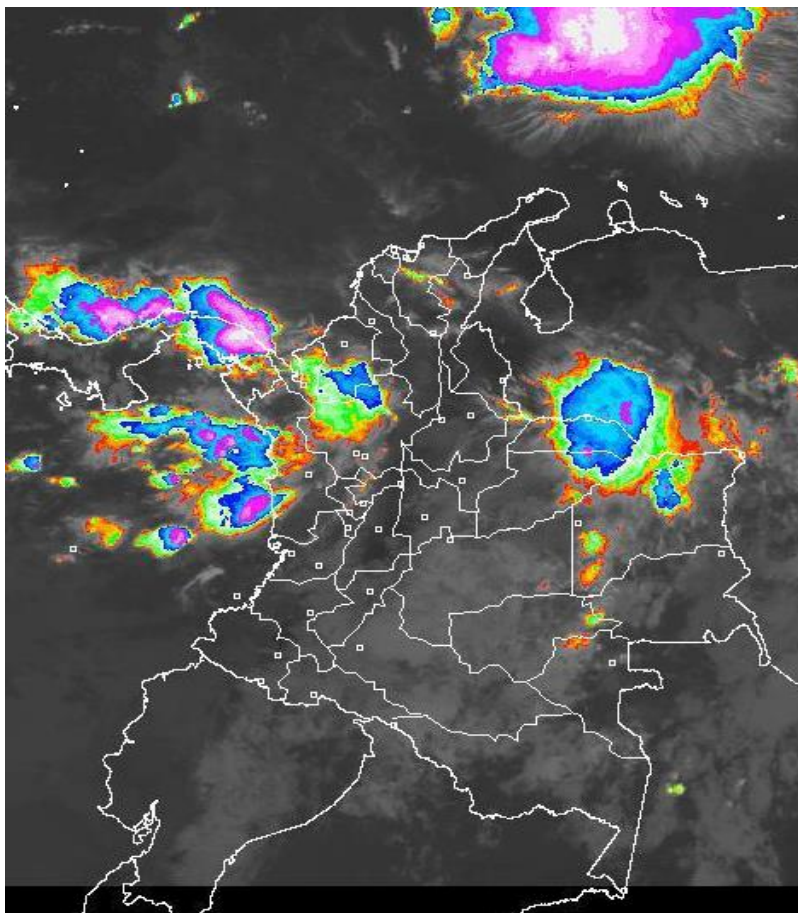
IMAGEN SATELITAL

Canal Infrarrojo | 1 de Agosto de 2016 | Hora 8:15 a. m. HLC

CONDICIONES HIDROMETEOROLÓGICAS ACTUALES

En las últimas horas se ha presentado disminución de la nubosidad en el noroccidente del país y con bastante nubosidad en la región oriental, las lluvias más fuertes se ubicaron en el Vichada y Arauca. Se presenta una fuerte onda tropical, ubicada sobre la parte oriental del Mar Caribe colombiano, produciendo vientos fuertes entre 60 y 70 Km/h con abundante nubosidad y lluvias intensas.

Se prevé para el día de hoy precipitaciones moderadas en sectores del piedemonte llanero y amazónico, y oriente de los santanderes; lluvias más fuertes en el noroccidente colombiano en los departamentos de Antioquia y Chocó. Tiempo seco en los valles interandinos de Tolima, Huila y Cundinamarca.



Consulte todos los días el pronóstico del tiempo y las alertas hidrometeorológicas vigentes del IDEAM, en un formato de calidad. Alrededor de las 7:30 a. m. está a disposición del público en www.ideam.gov.co.

Se puede ver también en dispositivos móviles **AQUÍ**



LO MÁS DESTACADO

ALERTA ROJA
PARA TOMAR ACCIÓN

ALERTA NARANJA
PARA PREPARARSE

ALERTA AMARILLA
PARA INFORMARSE

LLUVIAS

- En las últimas 24 horas se presentó un descenso moderado de las precipitaciones, las cuales principalmente se concentraron al norte de la región Andina (se destaca especialmente el departamento de Antioquia), en las regiones Pacífica y Andina, e igualmente en sectores aislados de la región Caribe. **El mayor volumen se registró en el municipio de Suaita (Santander), con 89.0 mm.**

ALERTA ROJA

- Por niveles altos en los ríos Guaviare, Inírida y Orinoco.
- Por amenaza alta de deslizamientos de tierra detonados por lluvias, en sectores inestables o de alta pendiente, localizados en algunos municipios de la región Andina.
- Por alta posibilidad de incendios de la cobertura vegetal en municipios de la región Caribe.

ALERTA NARANJA

- Por niveles altos del río Meta.
- Por amenaza moderada de deslizamientos de tierra detonados por lluvias, en sectores inestables o de alta pendiente, localizados en varios municipios de las regiones Andina, Pacífica, Orinoquía y Amazonia.
- Por moderada posibilidad de incendios de la cobertura vegetal en municipios de la región Caribe.

ALERTA AMARILLA

- Por pleamar, viento y oleaje y tiempo lluvioso en el Mar Caribe colombiano.
- Por tiempo lluvioso en el Océano Pacífico.

PRONÓSTICO CONDICIONES METEOROLÓGICAS ESPECIALES

ÁREA DEL VOLCÁN GALERAS

Cielo entre parcialmente nublado y nublado con lluvias intermitentes durante la jornada.

EL SERVICIO GEOLÓGICO COLOMBIANO reporta en nivel AMARILLO (III): CAMBIOS EN EL COMPORTAMIENTO DE LA ACTIVIDAD VOLCÁNICA. Lat:1.55 Lon:-77.37

ELEVACIÓN (pies)	DIRECCIÓN	VELOCIDAD	
		NUDOS	Km/h
10,000	SURESTE	10 - 15	18 - 27
18,000	ESTE	20 - 25	36 - 45
24,000	SURESTE	0 - 5	0 - 9
30,000	ESTE	10 - 15	18 - 27

ÁREA DEL VOLCÁN NEVADO DEL HUILA

En el transcurso de la jornada, predominarán las condiciones mayormente cubiertas con precipitaciones a diferentes horas.

El SERVICIO GEOLÓGICO COLOMBIANO reporta en nivel AMARILLO (III): CAMBIOS EN EL COMPORTAMIENTO DE LA ACTIVIDAD VOLCÁNICA. Lat:2.92 Lon:-76.05

ELEVACIÓN (pies)	DIRECCIÓN	VELOCIDAD	
		NUDOS	Km/h
10,000	SURESTE	10 - 15	18 - 27
18,000	ESTE	15 - 20	27 - 36
24,000	ESTE	5 - 10	9 - 18
30,000	ESTE	10 - 15	18 - 27

ÁREA DEL VOLCÁN CERRO MACHÍN

Se estima que durante gran parte de la jornada se presente tiempo seco, aunque al finalizar el día se incrementará la nubosidad.

El SERVICIO GEOLÓGICO COLOMBIANO reporta en nivel AMARILLO (III): CAMBIOS EN EL COMPORTAMIENTO DE LA ACTIVIDAD VOLCÁNICA. Lat:4.80 Lon:-75.62

ELEVACIÓN (pies)	DIRECCIÓN	VELOCIDAD	
		NUDOS	Km/h
10,000	SURESTE	5 - 10	9 - 18
18,000	ESTE	15 - 20	27 - 36
24,000	ESTE	10 - 15	18 - 27
30,000	ESTE	10 - 15	18 - 27

ÁREA DEL VOLCÁN NEVADO DEL RUIZ

En la mañana y hasta entrada la tarde prevalecerán las condiciones secas, luego se advierten precipitaciones ligeras y dispersas.

El SERVICIO GEOLÓGICO COLOMBIANO reporta en nivel AMARILLO (III): CAMBIOS EN EL COMPORTAMIENTO DE LA ACTIVIDAD VOLCÁNICA. Lat:4.89 Lon:-75.32

ELEVACIÓN (pies)	DIRECCIÓN	VELOCIDAD	
		NUDOS	Km/h
10,000	SURESTE	5 - 10	9 - 18
18,000	ESTE	15 - 20	27 - 36
24,000	ESTE	10 - 15	18 - 27
30,000	ESTE	15 - 20	27 - 36

ÁREA DEL COMPLEJO VOLCÁNICO CHILES-CERRO NEGRO DE

Durante las horas de la mañana y tarde se estima tiempo seco con cielo parcialmente cubierto. En la noche son previstas precipitaciones.

El SERVICIO GEOLÓGICO COLOMBIANO reporta en nivel AMARILLO (III): CAMBIOS EN EL COMPORTAMIENTO DE LA ACTIVIDAD VOLCÁNICA. Lat:0.81-Lon:77.93 Lat:0.76 Lon:-77.95

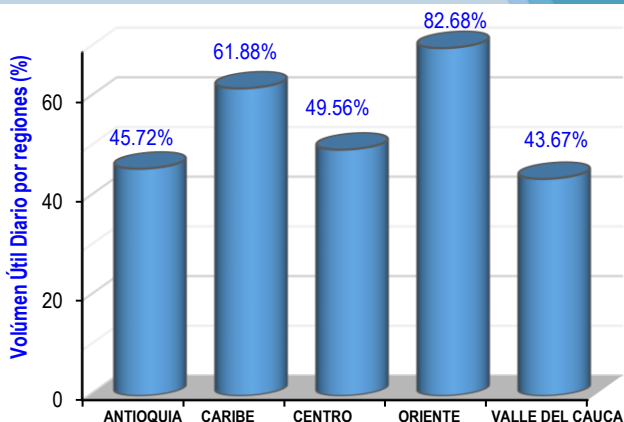
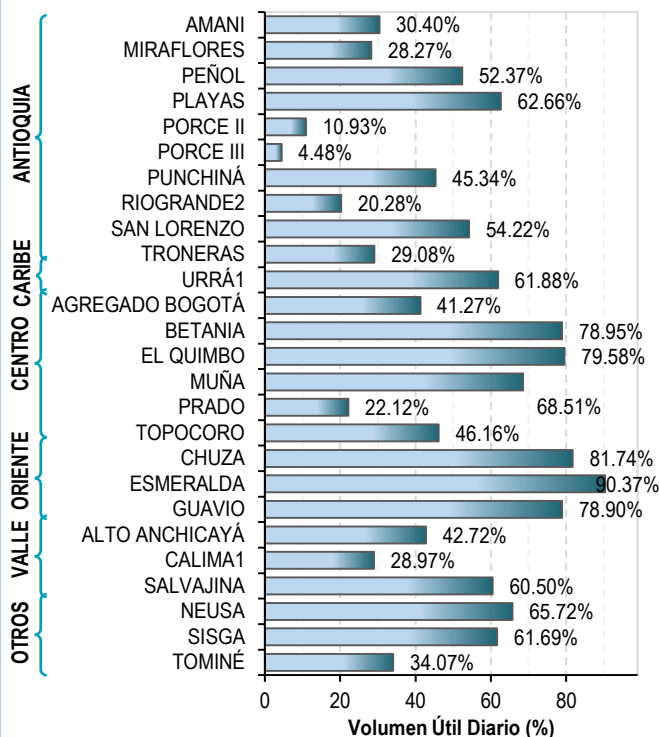
ELEVACIÓN (pies)	DIRECCIÓN	VELOCIDAD	
		NUDOS	Km/h
10,000	SURESTE	5 - 10	9 - 18
18,000	ESTE	15 - 20	27 - 36
24,000	SURESTE	5 - 10	9 - 18
30,000	SURESTE	10 - 15	18 - 27

ESTADO DE LOS EMBALSES

A continuación se relaciona el volumen útil diario de los principales embalses del país (expresado en porcentaje), de acuerdo con la información reportada por XM S.A. E.S.P en la siguiente dirección electrónica:

<http://ido.xm.com.co/ido/SitePages/hidrologia.aspx?q=reservas>

VOLUMEN ÚTIL DIARIO EN LOS PRINCIPALES EMBALSES DEL PAÍS



Para estar informado diariamente de lo que pasa con el **pronóstico del tiempo y las alertas.**

Síguenos en Twitter
@IDEAMColombia



PRECIPITACIONES

A continuación se relacionan los municipios donde en las últimas 24 horas se registraron precipitaciones iguales o superiores a 15.0 mm.

DEPARTAMENTO	MUNICIPIO
ANTIOQUIA	San Roque (55.0), Gómez Plata (49.0), Angostura (43.0), Santo Domingo (35.0), Alejandría (34.2), Yarumal (24.0), San Roque (23.0), Yarumal (22.8), Puerto Berrío (20.5), Amalfi (17.0),
ATLÁNTICO	Manatí (15.8), Candelaria (15.0), Suán (15.0).
BOLÍVAR	Santa Rosa del Sur (24.5).
CAQUETÁ	Solano (24.0).
CAUCA	Timbiquí (55.0).
CESAR	Valledupar (28.0).
CÓRDOBA	Tierralta (18.5).
CHOCÓ	Quibdó (75.2), Lloró (53.8), Bahía Solano (32.0).
GUAVIARE	San José del Guaviare (55.0).
NORTE DE SANTANDER	Toledo (45.0)
PUTUMAYO	San Francisco (18.2).
SANTANDER	Suaita (89.5) , Puerto Parra (88.6), Cimitarra (63.7), Barrancabermeja (16.7)
VICHADA	Puerto Carreño (83.1).

Para estar informado diariamente de lo que pasa con el **pronóstico del tiempo y las alertas.**

Síguenos en Twitter
@IDEAMColombia



TEMPERATURAS MÁXIMAS

A continuación se relacionan los municipios donde en las últimas 24 horas se registraron temperaturas iguales o superiores a 35.0 °C.

DEPARTAMENTO	MUNICIPIO
ANTIOQUIA	Valparaíso (35.0).
BOLÍVAR	María La Baja (35.8)
CESAR	Valledupar (37.7), Codazzi (37.2).
CUNDINAMARCA	Puerto Salgar (39.0), Jerusalén (37.0).
HUILA	Vijjaviéja (35.8).
LA GUAJIRA	Urumita (36.6), Hato Nuevo (35.6), Riohacha (35.2), Maicao (35.0).
NORTE DE SANTANDER	Cúcuta (35.5)
SANTANDER	Puerto Parra (36.4)
TOLIMA	Natagaima (38.4), Ambalema (37.8), Armero-Guayabal (37.0), Saldaña (37.0), Valle de San Juan (36.0), Guamo (35.4), Prado (35.4), Lérída (35.4).

PRONÓSTICO METEOROLÓGICO

Lunes 01 y martes 02 de agosto de 2016



REGIÓN	PRONÓSTICO
SABANA DE BOGOTÁ	<p>LUNES. En horas de la mañana se estima cielo parcialmente cubierto con predominio de tiempo seco. La tarde se presentará nubosidad variada con predominio de tiempo seco en gran parte del área. Sin descartar lloviznas dispersas y esporádicas al norte y oriente de la ciudad y de la sabana. Cielo entre parcial y mayormente cubierto con predominio de tiempo seco en el área.</p> <p>MARTES . A lo largo de la jornada se mantendrá cielo entre parcial y mayormente cubierto con probabilidad de lluvias a mediados de la tarde al sur, oriente y noroccidente de la ciudad capital y de la sabana.</p>
CARIBE	<p>LUNES. Cielo parcialmente nublado con lluvias en zonas del Urabá, Córdoba. Tiempo seco en el oriente de la región En áreas del suroriente de La Guajira, norte de Magdalena, norte de Cesar y en zonas de Córdoba y Sucre se estiman precipitaciones a mediados de la tarde. En horas de la noche nubosidad variada con probabilidad de lluvias fuertes en sectores de Córdoba, Sucre, sur de Bolívar, norte de Cesar y oriente de Magdalena</p> <p>MARTES . La jornada mantendrá abundante nubosidad con lluvias de moderadas a fuertes, en la madrugada mediados de la tarde y durante algunas horas de la noche, en Córdoba, Sucre, norte de Cesar e inmediaciones de la Sierra Nevada de Santa Marta. No se descartan descargas eléctricas en momentos de lluvias fuertes.</p>
ARCHIPIÉLAGO DE SAN ANDRÉS, PROVIDENCIA Y SANTA CATALINA	<p>LUNES. En la mañana en el archipiélago se espera cielo seminublado con predominio de tiempo seco. En horas de la tarde persistirá tiempo seco con cielo parcialmente cubierto. La noche mantendrá condiciones secas con nubosidad variada.</p> <p>MARTES . Cielo entre parcial y mayormente nublado, con probabilidad de lluvias ligeras y dispersas en horas de la tarde o noche.</p>
MAR CARIBE	<p>LUNES. Se estima a lo largo de la jornada nubosidad variada con tiempo seco</p> <p>MARTES . Cielo entre parcial y mayormente cubierto con lluvias moderadas al centro y occidente del área nacional marítima especialmente en cercanías al litoral.</p>
ANDINA	<p>LUNES. La mañana presentara cielo parcialmente nublado, con predominio de tiempo seco en gran parte del centro y occidente del área; al oriente se prevé mayor nubosidad y lluvias de ligeras a moderadas en Boyacá, Cundinamarca y Huila como también al noroccidente de Antioquia. En horas de la tarde se estima aumento de la nubosidad condición que favorecerá lluvias en zonas de occidente de Antioquia, oriente de los Santanderes, centro y oriente del Boyacá y Cundinamarca y sectores de Huila En horas de la noche en gran parte del sur y centro de la región predominara tiempo seco, mientras que al norte se estima mayor nubosidad con probabilidad de lluvias en los Santanderes, Antioquia, no se descartan descargas eléctricas. Lluvias moderadas en Caldas, Risaralda, Quindío, Boyacá y Cundinamarca y sectores de Huila</p> <p>MARTES . La jornada mantendrá nubosidad variada y lluvias en las primeras horas del día, luego en la tarde y durante algunas horas de la noche en zonas de Antioquia, los Santanderes, occidente de Boyacá y Cundinamarca.</p>

Planeando tu día?
Descarga YA y conoce...



Consúltalo a diario y únete a la Cultura del Pronóstico del IDEAM

Disponible para  

PRONÓSTICO METEOROLÓGICO

Lunes 01 y martes 02 de agosto de 2016



REGIÓN	PRONÓSTICO
INSULAR PACÍFICA	<p>LUNES. En Malpelo y Gorgona se estima cielo mayormente nublado, con predominio de tiempo seco a lo largo de la mañana y algunas horas de la tarde, luego se espera aumento de la nubosidad y lluvias de ligeras a moderadas.</p> <p>MARTES . Persistirán condiciones secas y soleadas a lo largo de la jornada.</p>
PACÍFICA	<p>LUNES. En la mañana cielo mayormente cubierto en la región con lluvias de ligeras a moderadas en Chocó, el resto del área con predominio de tiempo seco y cielo seminublado. En horas de la tarde se estima aumento de la nubosidad con lluvias en sectores de Chocó, mientras que en el resto del área persistirá tiempo seco. En la noche lluvias para gran parte de Chocó y Valle del Cauca, en el resto de la región predominará tiempo seco.</p> <p>MARTES. Cielo entre parcialmente nublado y nublado con precipitaciones en sectores de Chocó y noroccidente de Valle del Cauca. En Cauca y Nariño se advierten precipitaciones a mediados de la tarde y durante la noche, luego de una mañana seca.</p>
OCÉANO PACÍFICO	<p>LUNES. En el centro y norte de la zona oceánica se estiman precipitaciones en horas de la madrugada, al final de la tarde y durante la noche con posibilidad de tormentas eléctricas; en el resto del área prevalecerán las condiciones secas.</p> <p>MARTES . Gran parte del litoral centro y norte mantendrá abundante nubosidad con lluvias de moderadas a fuertes y probabilidad de descargas eléctricas. En resto del área oceánica nacional mantendrá condiciones secas.</p>
ORINOQUIA	<p>LUNES. Cielo mayormente cubierto con lluvias en horas de la mañana, al oriente de Arauca y Casanare y en sectores de Vichada; no se descartan lluvias ligeras al oriente de Meta. En horas de la tarde se estima mayor nubosidad y lluvias en Vichada y al oriente de Arauca Casanare y Meta. La noche mantendrá cielo entre parcial y mayormente cubierto con lluvias en gran parte del piedemonte llanero y en zonas de Vichada y Meta.</p> <p>MARTES. En la región se espera abundante nubosidad con precipitaciones en el occidente de Arauca, Casanare y Meta a diferentes horas. En sectores de Vichada se prevén lluvias en la madrugada, tarde y noche. No se descartan tormentas eléctricas.</p>
AMAZONIA	<p>LUNES. Cielo entre parcial y mayormente cubierto con lluvias en zonas dispersas de Guainía y Vaupés; lloviznas ligeras en Guaviare y piedemonte de Putumayo. Predominará tiempo seco para el resto de la región. En horas de la tarde aumentara la nubosidad al oriente de la región, condición que favorecerá lluvias al oriente de Guaina, Vaupés y Amazonas. Nubosidad variada con probables lluvias en sectores de Guainía, Vaupés y Amazonas en horas de la noche.</p> <p>MARTES. Cielo entre parcial y mayormente nublado con precipitaciones en la madrugada en Guainía, Vaupés y Amazonas; en la tarde y noche se prevén lluvias en el occidente de Caquetá y Putumayo, Vaupés y Amazonas.</p>

Planeando tu día?
Descarga YA y conoce...



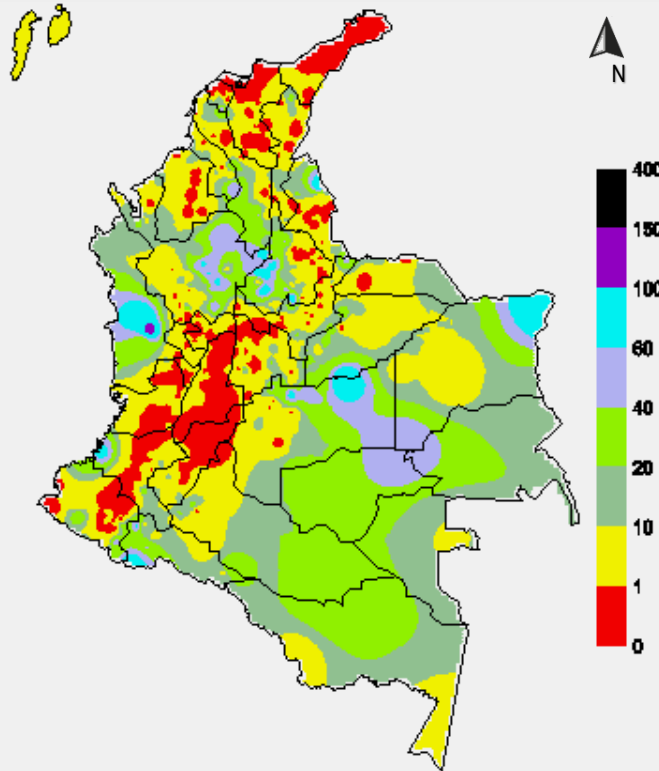
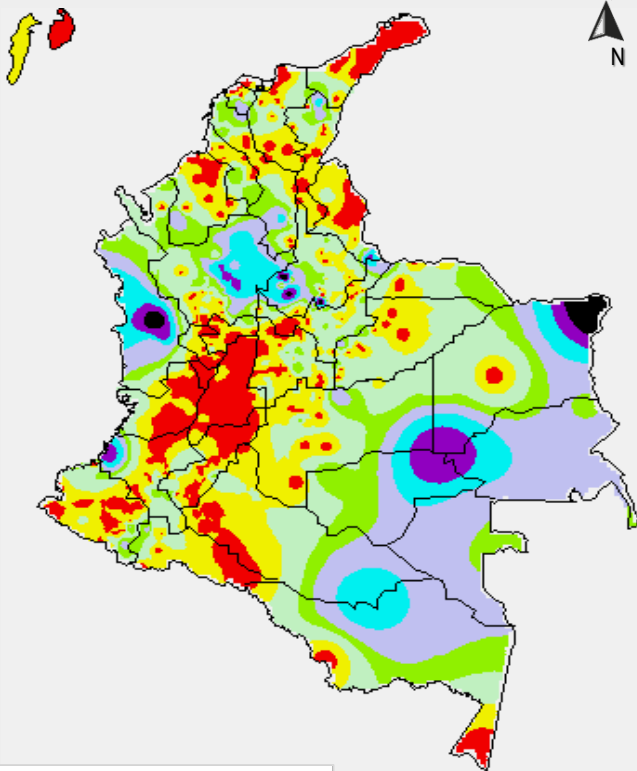
Consúltalo a diario y únete a la Cultura del Pronóstico del IDEAM

Disponible para  

MAPAS DE PRECIPITACIÓN

Precipitación diaria: desde las 07:00 a.m. del día domingo 31 de julio de 2016 hasta las 7:00 a. m. del día lunes 01 de agosto de julio de 2016.

Precipitación de los últimos 3 días: desde las 7:00 a. m. del día viernes 29 de julio hasta las 7:00 a.m. del día lunes 01 de agosto de 2016.



PRECIPITACIÓN EN mm

0	10 - 20
0 - 1	20 - 40
1 - 5	40 - 60
5 - 10	Mayor de 60

1 milímetro de precipitación equivale a 1 litro de lluvia por m²

ALERTAS VIGENTES E INFORMACIÓN ADICIONAL

Para mayor información sobre el pronóstico del estado del tiempo, informes técnicos diarios, comunicados especiales, mapas diarios de temperaturas máximas y mínimas e información diaria de precipitación se sugiere consultar los siguientes enlaces:

- [MAPA DIARIO DE TEMPERATURA MÁXIMA.](#)
- [MAPA DIARIO DE TEMPERATURA MÍNIMA.](#)
- [INFORMACIÓN DIARIA DE PRECIPITACIÓN Y TEMPERATURA DE LOS PRINCIPALES AEROPUERTOS DEL PAÍS.](#)
- [MOSAICO MAPAS DE PRECIPITACIÓN DIARIA EN MILÍMETROS.](#)

ALERTAS POR NIVELES DE LOS RÍOS

REGIÓN ORINOQUIA

SITIOS PARA LOS CUALES SE GENERA LA ALERTA

ALERTA ROJA

NIVELES ALTOS EN EL RÍO GUAVIARE

Actualmente los niveles se encuentran en condición de descenso, sin embargo se encuentran muy cerca de la cota de afectación en el río Guaviare, a la altura de San José del Guaviare, por tanto se mantiene este nivel de alerta. El IDEAM recomienda a la población en general y a las autoridades locales tomar las medidas pertinentes ante los impactos que puedan ocasionar los altos niveles del río Guaviare.

NIVELES ALTOS EN EL RÍO INIRIDA

Continúa la tendencia de ascenso en los niveles del río Inírida, superando las cotas críticas de afectación de los sectores ribereños más bajos del municipio de Puerto Inírida. El IDEAM recomienda a la población en general y a las autoridades locales tomar las medidas pertinentes ante los impactos que pueden ocasionar las inundaciones del río.

NIVELES ALTOS EN EL RÍO ORINOCO

Los niveles del río Orinoco en inmediaciones del municipio de Puerto Carreño – Vichada (ubicado en la confluencia entre los ríos Orinoco y Meta), registran valores superiores a la cota de desbordamiento en los sectores más bajos de este municipio. Se recomienda a los pobladores ribereños y autoridades locales tomar las medidas pertinentes ante los impactos que puedan ocasionar los incrementos en el nivel de los ríos Orinoco y Meta.

REGIÓN ORINOQUIA

SITIOS PARA LOS CUALES SE GENERA LA ALERTA

ALERTA NARANJA

NIVELES ALTOS EN LA PARTE MEDIA Y BAJA DEL RÍO META

Se mantiene esta alerta dado que persisten los niveles altos en el río Meta a la altura de los municipios Puerto López (estación Puente Lleras) y Paz de Ariporo (estación La Hermosa).

ALERTAS POR AMENAZAS DE INCENDIOS DE LA COBERTURA VEGETAL

ALERTA ROJA:

Amenaza Alta o muy alta de ocurrencia de incendios de la cobertura vegetal en zonas de bosques, cultivos y pastos, localizados en los siguientes municipios y sectores aledaños:

ALERTA NARANJA:

Amenaza moderada de ocurrencia de incendios de la cobertura vegetal en zonas de bosques, cultivos y pastos, localizados en los siguientes municipios y sectores aledaños:

REGIÓN CARIBE

SITIOS PARA LOS CUALES SE GENERA LA ALERTA

ALERTA ROJA

ATLÁNTICO: Barranquilla, Galapa, Luruaco, Piojó, Puerto Colombia, Sabanalarga, Tubará.
CESAR: Astrea, Chimichagua, Valledupar.
LA GUAJIRA: Albania, Barrancas, Hato Nuevo, Maicao, Manaure, Riohacha, San Juan del Cesar y Uribia.
MAGDALENA: Santa Marta, Sitionuevo.

REGIÓN CARIBE

SITIOS PARA LOS CUALES SE GENERA LA ALERTA

ALERTA NARANJA

ATLÁNTICO: Palmar de Varela, Polonuevo, Santo Tomás.
BOLÍVAR: Turbaco.

Especial atención en el Parque Nacional Natural Isla de Salamanca

ALERTAS POR AMENAZAS DE DESLIZAMIENTO

ALERTA ROJA:

Amenaza alta a muy alta por deslizamientos de tierra detonados por lluvias, localizados en los siguientes municipios:

ALERTA NARANJA:

Amenaza moderada por deslizamientos de tierra detonados por lluvias, localizados en los siguientes municipios:

REGIÓN ANDINA	
ALERTA ROJA	SITIOS PARA LOS CUALES SE GENERA LA ALERTA
	NORTE DE SANTANDER: Toledo. Se destaca que ésta situación debido a los deslizamientos, está causando caídas de material sobre el cauce principal de la quebrada La Camacha.
REGIÓN ANDINA	
ALERTA NARANJA	SITIOS PARA LOS CUALES SE GENERA LA ALERTA
	ANTIOQUIA: Cocorná, San Francisco, San Luis, Medellín y Segovia BOYACÁ: Labranzagrande y Paya. SANTANDER: Oiba y Suaita.
REGIÓN ORINOQUÍA	
ALERTA NARANJA	SITIOS PARA LOS CUALES SE GENERA LA ALERTA
	CASANARE: Támara y Yopal
REGIÓN PACÍFICA	
ALERTA NARANJA	SITIOS PARA LOS CUALES SE GENERA LA ALERTA
	CHOCÓ: Alto Baudó (Pie de Pato), Atrato (Yuto), Bagadó, Bajo Baudó (Pizarro), Cértegui, Condoto, El Cantón del San Pablo (Managrú), Istmina, Lloró, Medio Atrato (Beté), Medio Baudó (Boca de Pepé), Medio San Juan (Andagoya), Nóvita, Nuquí, Quibdó, Río Iró (Santa Rita), Río Quito (Paimadó), Tadó y Unión Panamericana (Animas). NARIÑO: Córdoba y Puerres.
REGIÓN AMAZÓNICA	
ALERTA NARANJA	SITIOS PARA LOS CUALES SE GENERA LA ALERTA
	CAQUETÁ: Florencia y Montañita. PUTUMAYO: San Francisco

ALERTAS METEOMARINA

MAR CARIBE

SITIOS PARA LOS CUALES SE GENERA LA ALERTA

ALERTA AMARILLA

POR PLEAMAR

Hasta el día jueves 04 de agosto del presente año, se espera una de las pleamares más significativas del mes en el litoral Caribe Colombiano. Se sugiere a habitantes costeros estar atentos a la evolución del fenómeno.

VIENTO Y OLEAJE

En el centro del mar Caribe colombiano y zonas aledañas al norte de la Isla de San Andrés y Providencia, se estiman condiciones de amenaza para la navegación menor por cuenta del viento que se aproximará a 30 nudos con posibilidad de rachas mayores y el oleaje que alcanzará 3.0 – 4.0 metros. Por lo anterior, se recomienda a pescadores y usuarios de embarcaciones de poco calado consultar con las Capitanías de puerto.

OCÉANO PACÍFICO

SITIOS PARA LOS CUALES SE GENERA LA ALERTA

ALERTA AMARILLA

POR TIEMPO LLUVIOSO

Para el día de hoy en varios sectores localizados en el norte, centro y sur del Pacífico nacional, especialmente en alta mar se prevén lluvias con actividad eléctrica y rachas de viento en algunos casos, se sugiere a pescadores y usuarios de embarcaciones de poco calado consultar con las Capitanías de puerto antes de zarpar en zonas de inminente tempestad.

°C: grados Celsius

m: metros

mm: milímetros

msnm: metros sobre nivel del mar

Km/h: kilómetros por hora

HLC: hora local colombiana

GOES: Geostationary Operational Environmental Satellites (Satélite Geoestacionario Operacional Ambiental).

GOES-13 es el designado GOES-Este, localizado en 75° W sobre el ecuador geográfico.

PNN: Parque Nacional Natural

SFF: Santuario de Fauna y Flora



ALERTA ROJA. PARA TOMAR ACCIÓN Advierte a los sistemas de prevención y atención de desastres sobre la amenaza que puede ocasionar un fenómeno con efectos adversos sobre la población, el cual requiere la atención inmediata por parte de la población y de los cuerpos de atención y socorro. Se emite una alerta sólo cuando la identificación de un evento extraordinario indique la probabilidad de amenaza inminente y cuando la gravedad del fenómeno implique la movilización de personas y equipos, interrumpiendo el normal desarrollo de sus actividades cotidianas.



ALERTA NARANJA. PARA PREPARARSE Indica la presencia de un fenómeno. No implica amenaza inmediata y como tanto es catalogado como un mensaje para informarse y prepararse. El aviso implica vigilancia continua ya que las condiciones son propicias para el desarrollo de un fenómeno, sin que se requiera permanecer alerta.



ALERTA AMARILLA. PARA INFORMARSE Es un mensaje oficial por el cual se difunde información. Por lo regular se refiere a eventos observados, reportados o registrados y puede contener algunos elementos de pronóstico a manera de orientación. Por sus características pretéritas y futuras difiere del aviso y de la alerta, y por lo general no está encaminado a alertar sino a informar.

CONDICIONES NORMALES Indica que no existe ninguna clase de alerta para la región o zona mencionada.

OMAR FRANCO | Director General

CHRISTIAN EUSCÁTEGUI | Jefe Oficina del Servicio de Pronósticos y Alertas

Profesionales de Turno:

Constanza ROSERO, Viviana CHIVATÁ, Sonia BERMÚDEZ, Mirovan SVERKO, Carlos PINZÓN, Mauricio TORRES y Alberto PARDO.

<http://www.ideam.gov.co>

Correos electrónicos: servicio@ideam.gov.co, alertas@ideam.gov.co

Calle 25D # 96B - 70, Piso 3. Bogotá, D.C., Colombia.

Teléfono: 3075625 Ext. 1334-1336.

Síguenos en:

