

# INFORME TÉCNICO DIARIO N° 217

El IDEAM comunica al Sistema Nacional de Gestión del Riesgo (SNGR) y al Sistema Nacional Ambiental (SINA).

Bogotá D. C., jueves 04 de agosto de 2016. Hora de actualización:  
12:10 p. m. HLC

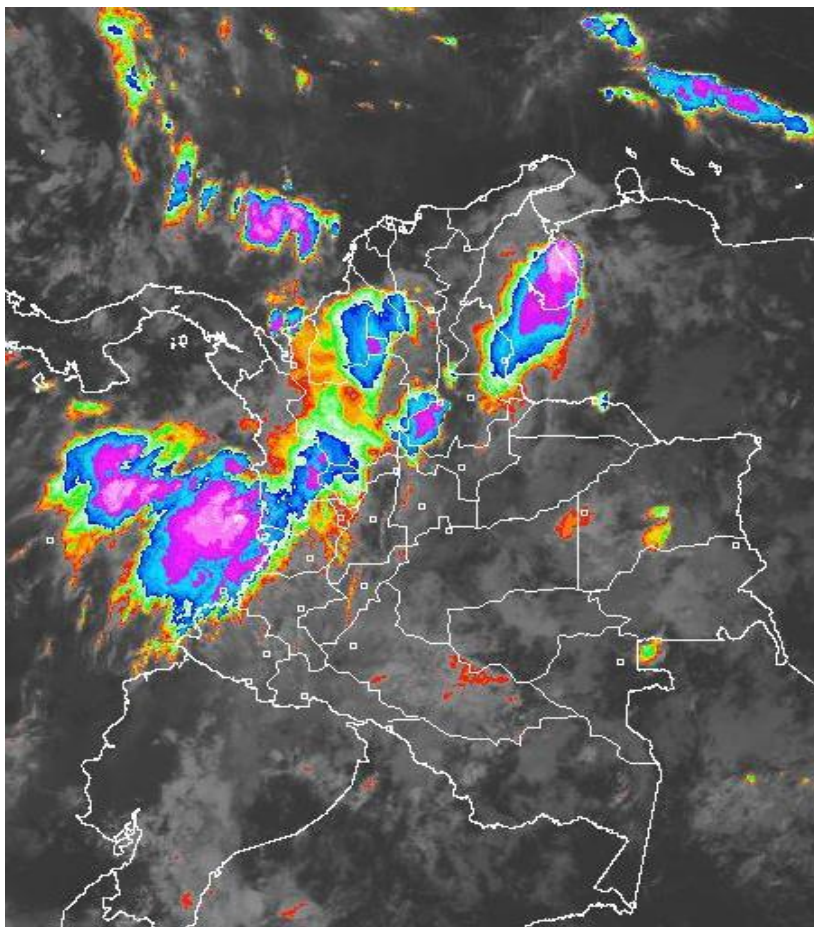


## IMAGEN SATELITAL

Canal Infrarrojo | 4 de Agosto de 2016 | Hora 6:15 a.m. HLC

### CONDICIONES HIDROMETEOROLÓGICAS ACTUALES

En horas de la mañana se ha presentado abundante nubosidad en gran parte del territorio colombiano con lluvias fuertes acompañadas de tormentas eléctricas sobre Antioquia, Santanderes, Chocó y Caldas; lluvias menos fuertes sobre Risaralda, Quindío, norte de Tolima Valle y occidente de Boyacá. En horas de la tarde, se esperan lluvias intensas con probabilidad de actividad eléctrica sobre norte de la región Andina, amplios sectores de la Caribe, región Pacífica y oriente de la Orinoquia y Amazonia.



Consulte todos los días el pronóstico del tiempo y las alertas hidrometeorológicas vigentes del IDEAM, en un formato de calidad. Alrededor de las 7:30 a. m. está a disposición del público en [www.ideam.gov.co](http://www.ideam.gov.co).

Se puede ver también en dispositivos móviles **AQUÍ**





# LO MÁS DESTACADO

## LLUVIAS

- En las últimas 24 horas se presentó un incremento importante de las precipitaciones, siendo el día de ayer fue el más lluvioso del transcurso del mes de agosto. Las precipitaciones se concentraron en las regiones Caribe, Andina, Orinoquia y Amazonica, e igualmente en sectores aislados de la región Pacífica. El mayor volumen se registró en el municipio de Zaragoza (Antioquia), con 103.6 mm.

## ALERTA ROJA

- Por niveles altos en los ríos Inírida y Orinoco.
- Por alta posibilidad de incendios de la cobertura vegetal en varios municipios de las regiones Caribe y Andina.

## ALERTA NARANJA

- Por niveles altos en el río Atrato.
- Por amenaza moderada de deslizamientos de tierra detonados por lluvias, en sectores inestables o de alta pendiente, localizados en varios municipios del país.
- Por moderada posibilidad de incendios de la cobertura vegetal en varios municipios de las regiones Caribe y Andina.
- Por tiempo lluvioso en el Océano Pacífico colombiano.

## ALERTA AMARILLA

- Por probabilidad de incrementos súbitos de nivel en los ríos de alta montaña de los departamentos de Antioquia, Córdoba y Santander.
- Por incrementos moderados de los niveles de varias corrientes en estribaciones de la Sierra Nevada de Santa Marta y en la cuenca media y baja del río Meta.
- Por pleamar en el Océano Pacífico colombiano.
- Por tiempo lluvioso y pleamar en el Mar Caribe colombiano.

# PRONÓSTICO CONDICIONES METEOROLÓGICAS ESPECIALES

## ÁREA DEL VOLCÁN GALERAS

Cielo entre parcialmente nublado y nublado con precipitaciones ligeras a diferentes horas.

EL SERVICIO GEOLÓGICO COLOMBIANO reporta en nivel AMARILLO (III): CAMBIOS EN EL COMPORTAMIENTO DE LA ACTIVIDAD VOLCÁNICA. Lat:1.55 Lon:-77.37

ELEVACIÓN (pies)	DIRECCIÓN	VELOCIDAD	
		NUDOS	Km/h
10,000	SURESTE	5 - 10	9 - 18
18,000	ESTE	20 - 25	36 - 45
24,000	NORESTE	20 - 25	36 - 45
30,000	NORESTE	30 - 35	54 - 63

## ÁREA DEL VOLCÁN NEVADO DEL HUILA

En el transcurso de la jornada, predominarán las condiciones mayormente cubiertas con precipitaciones a diferentes horas.

EL SERVICIO GEOLÓGICO COLOMBIANO reporta en nivel AMARILLO (III): CAMBIOS EN EL COMPORTAMIENTO DE LA ACTIVIDAD VOLCÁNICA. Lat:2.92 Lon:-76.05

ELEVACIÓN (pies)	DIRECCIÓN	VELOCIDAD	
		NUDOS	Km/h
10,000	SURESTE	5 - 10	9 - 18
18,000	NORESTE	20 - 25	36 - 45
24,000	NORESTE	20 - 25	36 - 45
30,000	NORESTE	30 - 35	54 - 63

## ÁREA DEL VOLCÁN CERRO MACHÍN

Durante gran parte de la jornada se prevé cielo entre parcial a mayormente cubierto con tiempo seco, salvo en horas de la noche donde se estiman lloviznas y/o lluvias ligeras.

EL SERVICIO GEOLÓGICO COLOMBIANO reporta en nivel AMARILLO (III): CAMBIOS EN EL COMPORTAMIENTO DE LA ACTIVIDAD VOLCÁNICA. Lat:4.80 Lon:-75.62

ELEVACIÓN (pies)	DIRECCIÓN	VELOCIDAD	
		NUDOS	Km/h
10,000	SURESTE	5 - 10	9 - 18
18,000	NORESTE	20 - 25	36 - 45
24,000	ESTE	20 - 25	36 - 45
30,000	NORESTE	30 - 35	54 - 63

## ÁREA DEL VOLCÁN NEVADO DEL RUIZ

A lo largo de la jornada se pronostican condiciones nubosas con precipitaciones entre ligeras y moderadas.

EL SERVICIO GEOLÓGICO COLOMBIANO reporta en nivel AMARILLO (III): CAMBIOS EN EL COMPORTAMIENTO DE LA ACTIVIDAD VOLCÁNICA. Lat:4.89 Lon:-75.52

ELEVACIÓN (pies)	DIRECCIÓN	VELOCIDAD	
		NUDOS	Km/h
10,000	SURESTE	10 - 15	18 - 27
18,000	ESTE	15 - 20	27 - 36
24,000	NORESTE	20 - 25	36 - 45
30,000	NORESTE	20 - 25	36 - 45

## ÁREA DEL COMPLEJO VOLCÁNICO CHILES-CERRO NEGRO DE

En las horas de la mañana se prevé tiempo seco. Después del mediodía se incrementará la nubosidad con precipitaciones.

EL SERVICIO GEOLÓGICO COLOMBIANO reporta en nivel AMARILLO (III): CAMBIOS EN EL COMPORTAMIENTO DE LA ACTIVIDAD VOLCÁNICA. Lat:0.81-Lon:77.93 Lat:0.76 Lon:-77.95

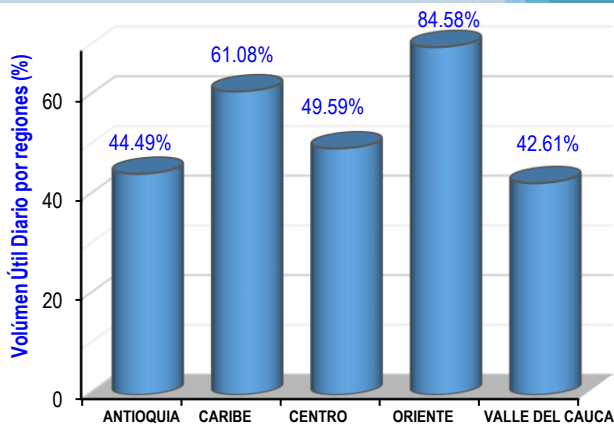
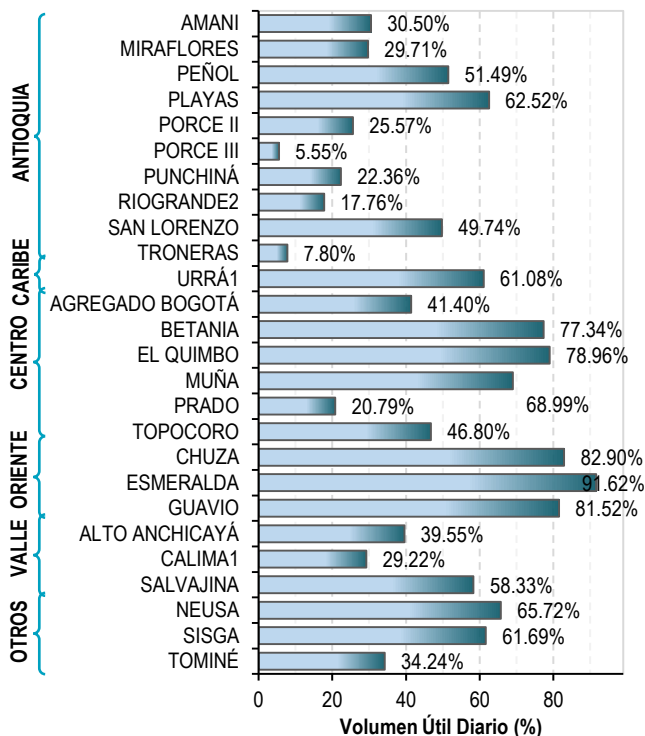
ELEVACIÓN (pies)	DIRECCIÓN	VELOCIDAD	
		NUDOS	Km/h
10,000	SURESTE	5 - 10	9 - 18
18,000	ESTE	15 - 20	27 - 36
24,000	NORESTE	15 - 20	27 - 36
30,000	NORESTE	30 - 35	54 - 63

# ESTADO DE LOS EMBALSES

A continuación se relaciona el volumen útil diario de los principales embalses del país (expresado en porcentaje), de acuerdo con la información reportada por XM S.A. E.S.P en la siguiente dirección electrónica:

<http://ido.xm.com.co/ido/SitePages/hidrologia.aspx?q=reservas>

## VOLÚMEN ÚTIL DIARIO EN LOS PRINCIPALES EMBALSES DEL PAÍS



Para estar informado diariamente de lo que pasa con el **pronóstico del tiempo y las alertas.**

Síguenos en Twitter  
@IDEAMColombia



## PRECIPITACIONES

A continuación se relacionan los municipios donde en las últimas 24 horas se registraron precipitaciones iguales o superiores a 20.0 mm.

DEPARTAMENTO	MUNICIPIO
<b>ANTIOQUIA</b>	Zaragoza (103.6), Yondó (82.0), Caramanta (38.0), Sonsón (35.6), San Roque (35.2), Gómez Plata (32.0), Frontino (31.0), Vegachí (24.0), Amalfi (22.0), Betania (20.0).
<b>ATLÁNTICO</b>	Piojó (45.0), Luruaco (41.5), Barranquilla (38.2), Sabanalarga (25.0).
<b>CALDAS</b>	Riosucio (28.0).
<b>CAQUETÁ</b>	Solano (48.0).
<b>CAUCA</b>	Timbiquí (95.0).
<b>CESAR</b>	San Alberto (42.0), Chimichagua (40.0), Valledupar (32.2), La Gloria (25.0).
<b>CÓRDOBA</b>	Ayapel (97.0), La Apartada (30.5), Planeta Rica (22.2).
<b>CUNDINAMARCA</b>	Guayabetal (43.0), Medina (30.0), Soacha (20.2).
<b>CHOCÓ</b>	Lloró (52.7), Medio San Juan (48.0).
<b>LA GUAJIRA</b>	Riohacha (47.8), Hato Nuevo (30.5).
<b>MAGDALENA</b>	Santa Marta (32.0), Pueblo Viejo (20.0).
<b>META</b>	El Dorado (30.0), Villavicencio (24.4), Cubarral (24.0).
<b>NORTE DE SANTANDER</b>	Toledo (65.0), Tibú (62.2), Chitagá (37.5), Ocaña (20.5).
<b>PUTUMAYO</b>	San Francisco (68.3).
<b>SANTANDER</b>	Barrancabermeja (28.8), El Guacamayo (26.0), Puerto Wilches (25.0).
<b>SUCRE</b>	Sucre (56.0), Majagual (50.0).
<b>VAUPÉS</b>	Mitú (20.0).

Para estar informado diariamente de lo que pasa con el **pronóstico del tiempo y las alertas.**

Síguenos en Twitter  
**@IDEAMColombia**



## TEMPERATURAS MÁXIMAS

A continuación se relacionan los municipios donde en las últimas 24 horas se registraron temperaturas iguales o superiores a 35.0 °C.

DEPARTAMENTO	MUNICIPIO
<b>ATLÁNTICO</b>	Manatí (35.0).
<b>BOLÍVAR</b>	El Guamo (37.2), María La Baja (37.0), Pinillos (35.4), Zambrano (35.2).
<b>CESAR</b>	Valledupar (35.8).
<b>CUNDINAMARCA</b>	Puerto Salgar (38.2), Jerusalén (37.2).
<b>LA GUAJIRA</b>	Manaure (38.4), Riohacha (37.0), Hato Nuevo (35.2).
<b>NORTE DE SANTANDER</b>	Cúcuta (35.1).
<b>SANTANDER</b>	Puerto Parra (37.0).
<b>TOLIMA</b>	Natagaima (38.4), Ambalema (37.8), Prado (35.6)



# PRONÓSTICO METEOROLÓGICO

Jueves 04 y viernes 05 de agosto de 2016




REGIÓN	PRONÓSTICO
SABANA DE BOGOTÁ	<p><b>MIÉRCOLES.</b> Durante las primeras horas de la jornada se prevé lloviznas en amplios sectores de la ciudad y la sabana. Sin embargo, la nubosidad tenderá a disminuir en horas de la mañana predominando el tiempo seco. En horas de la tarde se estima cielo mayormente cubierto con lluvias ligeras en sectores del sur y oriente de la ciudad, al igual que en el oriente de la sabana. En la noche se advierten precipitaciones ligeras en sectores del noroccidente de la sabana y en el suroriente de la ciudad..</p> <p><b>JUEVES.</b> Cielo mayormente nublado con predominio de condiciones secas, salvo en áreas del oriente donde se prevén lluvias ligeras en la madrugada e inicios de la mañana.</p>
CARIBE	<p><b>MIÉRCOLES.</b> En horas de la mañana se prevé cielo entre parcial y mayormente cubierto con lluvias entre ligeras y moderadas sobre Cesar, Córdoba y en el sur de Bolívar y de Sucre. Para la tarde se estiman lluvias entre ligeras y moderadas en zonas de Cesar, Magdalena, La Guajira, sur de Bolívar y en Córdoba. No se descartan lloviznas en Sucre. En la noche se prevén lluvias en el Urabá, Córdoba, Sucre, Bolívar, Cesar y Magdalena. No se descartan lloviznas en La Guajira. Alta probabilidad de tormentas eléctricas.</p> <p><b>JUEVES.</b> En el transcurso de la jornada se estima nubosidad variada con precipitaciones a diferentes horas en el Urabá, Córdoba y sur de Bolívar. En áreas de La Guajira, Cesar, Magdalena, Atlántico, Sucre y centro y norte de Bolívar donde se prevén lluvias. No se descarta actividad eléctrica.</p>
ARCHIPIÉLAGO DE SAN ANDRÉS, PROVIDENCIA Y SANTA CATALINA	<p><b>MIÉRCOLES.</b> En la mañana se espera cielo entre parcial y mayormente cubierto con probabilidad de lluvias entre ligeras y moderadas. En la tarde se estima nubosidad variable con lluvias entre ligeras y moderadas. Durante la noche se espera cielo seminublado con precipitaciones ocasionales.</p> <p><b>JUEVES.</b> Son previstas precipitaciones en las primeras horas de la jornada. Luego se prevé tiempo seco.</p>
MAR CARIBE	<p><b>MIÉRCOLES.</b> En varios sectores del mar Caribe colombiano, se prevén lluvias; las más intensas en zonas del Golfo de Urabá, costas de Córdoba y Sucre y en alta mar en el occidente de la zona marítima. Probabilidad de actividad eléctrica.</p> <p><b>JUEVES.</b> En zonas del occidente y oriente del Caribe colombiano, son previstas lluvias y/o lloviznas. No se descarta actividad eléctrica.</p>
ANDINA	<p><b>MIÉRCOLES.</b> En las horas de la mañana cielo mayormente cubierto con lluvias en sectores de Antioquia, Norte de Santander, Santander, Caldas, Risaralda y en el occidente de Boyacá y Cundinamarca. Probabilidad de lloviznas en sectores de Tolima. Para la tarde se prevé que las precipitaciones más intensas se concentrarán en áreas de Antioquia y los Santanderes. Lluvias y/o lloviznas en Cundinamarca, Boyacá, Caldas, Risaralda y en límites entre Huila y Tolima. En la noche se estiman precipitaciones en sectores del occidente y oriente de Antioquia, Santander, sur de Norte de Santander, Boyacá, norte y oriente de Cundinamarca, Caldas y Tolima. Alta posibilidad de actividad eléctrica.</p> <p><b>JUEVES.</b> Cielo mayormente nublado con lluvias de variada intensidad en áreas de Antioquia, Santander, centro y sur de Norte de Santander. Precipitaciones menos intensas en el oriente de Boyacá y Cundinamarca y en límites entre Huila y Tolima. Posibilidad de actividad eléctrica.</p>

Planeando tu día?  
Descarga YA y conoce...



Consúltalo a diario y únete a la Cultura del Pronóstico del IDEAM

Disponible para  

# PRONÓSTICO METEOROLÓGICO

Jueves 04 y viernes 05 de agosto de 2016



REGIÓN	PRONÓSTICO
<b>INSULAR PACÍFICA</b>	<p><b>MIÉRCOLES.</b> En Malpelo son probables lloviznas en la mañana y al finalizar la noche. En Gorgona son previstas lluvias en la madrugada y por la noche. No se descarta actividad eléctrica.</p> <p><b>JUEVES.</b> En Malpelo se pronostican lluvias en la madrugada, mañana y luego prevalecerá el tiempo seco. En Gorgona se pronostican precipitaciones en la madrugada.</p>
<b>PACÍFICA</b>	<p><b>MIÉRCOLES.</b> En horas de la mañana se advierte cielo nublado con lluvias entre ligeras y moderadas en sectores de Chocó, Valle del Cauca y en la costa de Cauca y Nariño. Probabilidad de lloviznas en el resto de la región. Para la tarde se estiman lluvias en Cauca, Valle del Cauca y menos intensas en el resto de la región. En horas de la noche cielo mayormente cubierto con lluvias entre ligeras y moderadas acompañadas en algunos casos de tormentas eléctricas en Chocó, Valle del Cauca y Cauca.</p> <p><b>JUEVES.</b> Cielo mayormente nublado con precipitaciones de variada intensidad en la madrugada y hasta entrada la mañana y luego desde mediados de la tarde en adelante en Chocó y Valle del Cauca. En Cauca y Nariño se pronostican lluvias al final de la tarde y por la noche. Probabilidad de actividad eléctrica dispersa.</p>
<b>OCÉANO PACÍFICO</b>	<p><b>MIÉRCOLES.</b> En gran parte del centro y norte de la zona oceánica, en alta mar y en cercanías a la costa; se advierten precipitaciones con probabilidad de actividad eléctrica durante la jornada. Hacia el sur son posibles algunas lloviznas.</p> <p><b>JUEVES.</b> En el centro y norte del Pacífico nacional se estiman precipitaciones durante la jornada con posibilidad en algunos casos de tormentas eléctricas, en el resto del área predominio de tiempo seco.</p>
<b>ORINOQUÍA</b>	<p><b>MIÉRCOLES.</b> Cielo entre parcial y mayormente cubierto con precipitaciones entre ligeras y moderadas en Vichada y en el norte de Arauca. Asimismo, no se descartan lloviznas en el piedemonte Llanero y oriente de Casanare y Meta. Durante la tarde se prevé cielo entre parcial y mayormente cubierto con lluvias sobre Vichada, occidente de Arauca y Casanare y lloviznas en el piedemonte de Meta. Para la noche se prevén lluvias en Vichada y no se descartan lloviznas en el occidente de Meta, Casanare y Arauca.</p> <p><b>JUEVES.</b> Se estiman lluvias entre ligeras y moderadas en Vichada y en cercanías al piedemonte de Arauca y Casanare.</p>
<b>AMAZONÍA</b>	<p><b>MIÉRCOLES.</b> En horas de la mañana cielo parcialmente cubierto con tiempo seco, excepto en áreas de Guainía, Vaupés, Caquetá y Amazonas donde se prevén lluvias y/o lloviznas. En la tarde se prevén condiciones nubosas con precipitaciones entre ligeras y moderadas en zonas de Guaviare, Guainía, Vaupés y Amazonas. Posibilidad de lloviznas en el piedemonte de Caquetá y Putumayo. Para la noche se pronostican lluvias en el oriente de la región y lloviznas en cercanías al piedemonte de Caquetá y Putumayo. No se descarta la posibilidad de actividad eléctrica.</p> <p><b>JUEVES.</b> Durante la jornada se prevé cielo mayormente nublado con precipitaciones hasta entrada la mañana en sectores de Guainía, Vaupés, Amazonas y Caquetá</p>

Planeando tu día? Descarga YA y conoce...

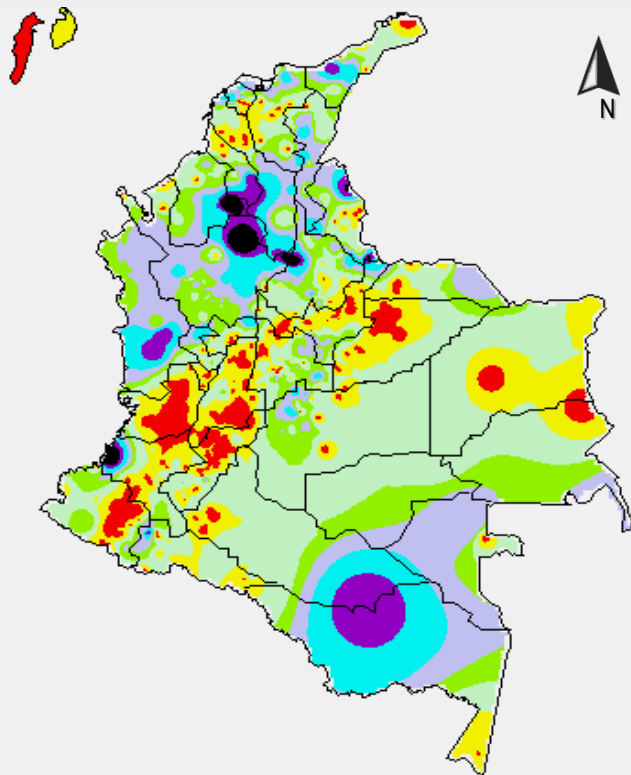


Consúltalo a diario y únete a la Cultura del Pronóstico del IDEAM

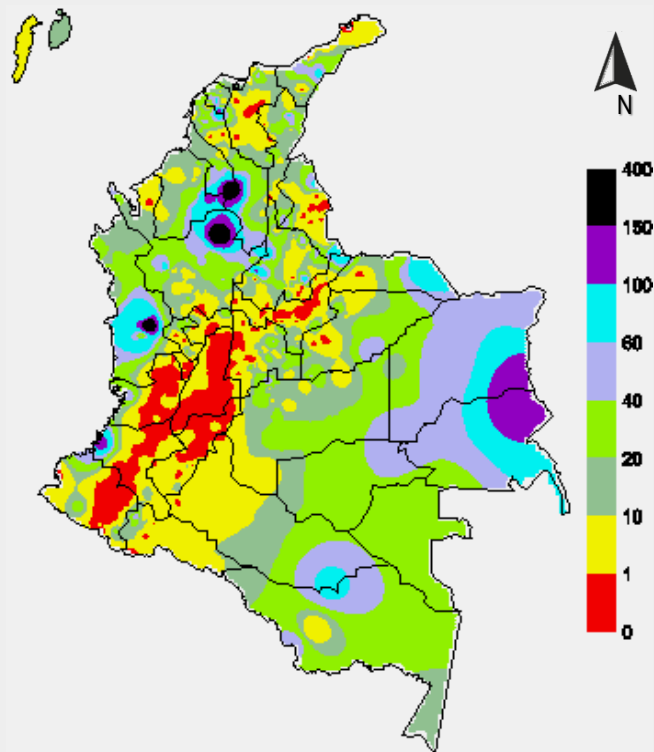
Disponible para

# MAPAS DE PRECIPITACIÓN

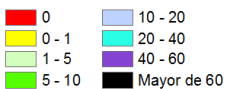
**Precipitación diaria:** desde las 7:00 a.m. del día miércoles 03 de agosto hasta las 7:00 a.m. del día jueves 04 de agosto de 2016.



**Precipitación de los últimos 3 días:** desde las 7:00 a.m. del día lunes 01 de agosto hasta las 7:00 a.m. del día jueves 04 de agosto de 2016.



**PRECIPITACIÓN EN mm**



1 milímetro de precipitación equivale a 1 litro de lluvia por m<sup>2</sup>

## ALERTAS VIGENTES E INFORMACIÓN ADICIONAL

Para mayor información sobre el pronóstico del estado del tiempo, informes técnicos diarios, comunicados especiales, mapas diarios de temperaturas máximas y mínimas e información diaria de precipitación se sugiere consultar los siguientes enlaces:

- [MAPA DIARIO DE TEMPERATURA MÁXIMA.](#)
- [MAPA DIARIO DE TEMPERATURA MÍNIMA.](#)
- [INFORMACIÓN DIARIA DE PRECIPITACIÓN Y TEMPERATURA DE LOS PRINCIPALES AEROPUERTOS DEL PAÍS.](#)
- [MOAICO MAPAS DE PRECIPITACIÓN DIARIA EN MILÍMETROS.](#)



# ALERTAS POR NIVELES DE LOS RÍOS

## REGIÓN ORINOQUIA

### SITIOS PARA LOS CUALES SE GENERA LA ALERTA

**ALERTA ROJA**

#### NIVELES ALTOS EN EL RÍO INIRIDA

Aunque se observa una tendencia de descenso en el nivel del río Inírida en Puerto Inírida, los niveles se mantienen en valores altos aún por arriba de la cota crítica de desbordamiento. El IDEAM recomienda a la población en general y a las autoridades locales tomar las medidas pertinentes ante los impactos que pueden ocasionar las inundaciones del río.

#### NIVELES ALTOS EN EL RÍO ORINOCO

Persiste la tendencia de ascenso lento con valores superiores a la cota de desbordamiento en los niveles del río Orinoco en inmediaciones del municipio de Puerto Carreño – Vichada (ubicado en la confluencia entre los ríos Orinoco y Meta). Se recomienda a los pobladores ribereños y autoridades locales tomar las medidas pertinentes ante los impactos que puedan ocasionar los incrementos en el nivel de los ríos Orinoco.

## REGIÓN PACÍFICA

### SITIOS PARA LOS CUALES SE GENERA LA ALERTA

**ALERTA NARANJA**

#### NIVELES ALTOS EN EL RÍO ATRATO

Nuevo incremento del nivel del río Atrato especialmente a la altura Quibdó (Chocó) en las primeras horas del día, con valores en el rango alto del mes, por lo que se mantiene la alerta naranja.

# ALERTAS POR NIVELES DE LOS RÍOS

## REGIÓN ANDINA

### SITIOS PARA LOS CUALES SE GENERA LA ALERTA

#### PROBABILIDAD DE CRECIENTES SÚBITAS EN LOS RÍOS DE ALTA MONTAÑA DE LOS DEPARTAMENTOS DE ANTIOQUIA , CORDOBA, NORTE DE SANTANDER Y SANTANDER

**ALERTA AMARILLA**

Se sugiere el nivel de alerta amarilla por incrementos súbitos en ríos y quebradas de alta pendiente, en especial los ríos San José, Tenche, El Bagre, Nechí, Taraza, Mulatos, León, San Pedro , San Jorge, Carare, entre otros. La recomendación se extiende para las quebradas y principales afluentes al río Cauca, en especial la quebrada La Liboriana y el río San Juan. El IDEAM recomienda las autoridades locales y a la población en general estar atentos ante la probabilidad de ocurrencia de crecientes súbitas en ríos y quebradas de alta pendiente de los departamentos de Antioquia, Córdoba, Santander y nororiente de Norte de Santander.

## REGIÓN CARIBE

### SITIOS PARA LOS CUALES SE GENERA LA ALERTA

#### PROBABILIDAD DE CRECIENTES SÚBITAS EN LOS RÍOS DE LA SIERRA NEVADA DE SANTA MARTA

**ALERTA AMARILLA**

Continúa este niveles de alerta dadas las precipitaciones de variada intensidad que se registraron durante toda la noche del día de ayer en las estribaciones de la Sierra Nevada de Santa Marta, por lo que se prevé la ocurrencia de creciente súbitas de carácter moderado a fuerte en los niveles de los ríos que descienden de la Sierra Nevada, especialmente en los ríos Fundación, Aracataca, Ariguaní, Guachaca, Piedras, Palomino, Minca, Manzanares, Guatapurí, Cesar y Ranchería. Se recomienda a la población en general estar atentos ante posibles ascensos significativos en los niveles de estos ríos.

## REGIÓN ORINOQUIA

### SITIOS PARA LOS CUALES SE GENERA LA ALERTA

#### NIVELES ALTOS EN LA PARTE MEDIA Y BAJA DEL RÍO META

**ALERTA AMARILLA**

Continúan los niveles altos pero alcanzando un comportamiento estable en los últimos días en el río Meta a la altura de los municipios Puerto López (estación Puente Lleras) y, valores por debajo de la cota crítica en este punto de la cuenca.

# ALERTAS POR AMENAZAS DE INCENDIOS DE LA COBERTURA VEGETAL

**ALERTA ROJA:**

Amenaza Alta o muy alta de ocurrencia de incendios de la cobertura vegetal en zonas de bosques, cultivos y pastos, localizados en los siguientes municipios y sectores aledaños:

**ALERTA NARANJA:**

Amenaza moderada de ocurrencia de incendios de la cobertura vegetal en zonas de bosques, cultivos y pastos, localizados en los siguientes municipios y sectores aledaños:

## REGIÓN CARIBE

### SITIOS PARA LOS CUALES SE GENERA LA ALERTA

**ALERTA ROJA**

**LA GUAJIRA:** Manaure, Riohacha, San Juan del Cesar y Uribia.

## REGIÓN CARIBE

### SITIOS PARA LOS CUALES SE GENERA LA ALERTA

**ALERTA NARANJA**

**ATLÁNTICO:** Tubará, Barranquilla, Luruaco, Piojó, Puerto Colombia.

**CESAR:** Astrea, Chimichagua, Chiriguaná, Curumaní, El Paso, La Jagua de Ibirico, Rio de Oro, Valledupar.

## REGIÓN ANDINA

### SITIOS PARA LOS CUALES SE GENERA LA ALERTA

**ALERTA NARANJA**

**ANTIOQUIA:** Abejorral.

**BOYACÁ:** Caldas, Chiquinquirá, Muzo, Tinjacá.

**CALDAS:** Manzanares, Marquetalia, Pensilvania, Victoria.

**CUNDINAMARCA:** Albán, Beltrán, El Rosal, Facatativá, Guachetá, La Calera, Pacho, Paima, Puerto Salgar, Pulí, San Cayetano, San Francisco, Simijaca, Subachoque, Tabio, Vergara.

**NORTE DE SANTANDER:** Ábrego, Convención, Cúcuta, La Playa, Ocaña, San Cayetano, Santiago.

**TOLIMA:** Ambalema, Armero (Guayabal), Cajamarca, Casabianca, Falan, Fresno, Icononzo, Palocabildo, Roncesvalles, Santa Isabel, Venadillo.

**VALLE DEL CAUCA:** Argelia, Caicedonia.

*Especial atención en los Parques Nacionales Naturales Los farallones de Cali, Iguaque, Tatama, Las Hermosas, Nevado del Huila y cordillera de los picachos.*

# ALERTAS POR AMENAZAS DE INCENDIOS DE LA COBERTURA VEGETAL

**ALERTA ROJA:**

Amenaza Alta o muy alta de ocurrencia de incendios de la cobertura vegetal en zonas de bosques, cultivos y pastos, localizados en los siguientes municipios y sectores aledaños:

**ALERTA NARANJA:**

Amenaza moderada de ocurrencia de incendios de la cobertura vegetal en zonas de bosques, cultivos y pastos, localizados en los siguientes municipios y sectores aledaños:

## REGIÓN ANDINA

### SITIOS PARA LOS CUALES SE GENERA LA ALERTA

**ALERTA ROJA**

**BOYACÁ:** Buenavista, El Cocuy, San Miguel de Sema, Ráquira.

**CALDAS:** Neira, Salamina.

**CAUCA:** Cajibío, Corinto, El Tambo, Guachene, Miranda, Padilla, Piendamó, Puerto Tejada, Silvia, Toribío, Totoró, Villa Rica.

**CUNDINAMARCA:** Agua de Dios, Anapoima, Apulo, Bituima, Bogotá, D.C., Cabrera, Chaguani, Cota, Funza, Guaduas, Guataquí, Guayabal de Síquima, La Vega, Madrid, Mosquera, Nariño, Nocaima, San Juan de Río Seco, Sasaima, Tenjo, Tocaima, Útica, Vianí, Villeta, Yacopí.

**HUILA:** Aipe, Baraya, Colombia, Neiva, Tello, Villavieja.

**NARIÑO:** El Peñol, Albán (San José), Arboleda (Berruecos), Belén, Buesaco, Chachaguí, Colón (Génova), El Tablón, El Tambo, La Cruz, La Llanada, La Unión, Linares, Los Andes Sotomayor), Nariño, Samaniego, San Bernardo, San Lorenzo, San Pedro de Cartago (Cartago), Santa Cruz (Guachavés), Taminango, Túquerres.

**NORTE DE SANTANDER:** Arboledas, Durania, Salazar.

**QUINDÍO:** Calarcá, Córdoba, Génova, La Tebaida, Pijao.

**TOLIMA:** Alpujarra, Alvarado, Anzoátegui, Ataco, Carmen de Apicalá, Chaparral, Coello, Coyaima, Cunday, Dolores, Espinal, Guamo, Ibagué, Lérica, Líbano, Mariquita, Murillo, Natagaima, Ortega, Piedras, Planadas, Prado, Purificación, Rioblanco, Rovira, Saldaña, San Luis, Suárez, Valle de San Juan, Villahermosa, Villarrica.

**VALLE DEL CAUCA:** Andalucía, Bolívar, Buga, Bugalagrande, Calima (El Darién), Candelaria, El Cerrito, Florida, Ginebra, Guacarí, Palmira, Pradera, Riofrío, San Pedro, Sevilla, Trujillo, Tuluá, Vijes, Yotoco, Yumbo, Zarzal.

# ALERTAS POR AMENAZAS DE DESLIZAMIENTO

**ALERTA ROJA:**

Amenaza alta a muy alta por deslizamientos de tierra detonados por lluvias, localizados en los siguientes municipios:

**ALERTA NARANJA:**

Amenaza moderada por deslizamientos de tierra detonados por lluvias, localizados en los siguientes municipios:

## REGIÓN CARIBE

	<b>SITIOS PARA LOS CUALES SE GENERA LA ALERTA</b>
<b>ALERTA NARANJA</b>	<b>BOLÍVAR:</b> Achí, Montecristo y San Jacinto del Cauca. <b>SUCRE:</b> Majagual y Guaranda.

## REGIÓN ANDINA

	<b>SITIOS PARA LOS CUALES SE GENERA LA ALERTA</b>
<b>ALERTA ROJA</b>	<b>ANTIOQUIA:</b> Anorí y Zaragoza

## REGIÓN ANDINA

	<b>SITIOS PARA LOS CUALES SE GENERA LA ALERTA</b>
<b>ALERTA NARANJA</b>	<b>ANTIOQUIA:</b> Amalfi, Cáceres, Caucasia, Segovia, El Bagre, Nechí y Tarazá, <b>BOYACÁ:</b> Cubará <b>NORTE DE SANTANDER:</b> Chitaga y Toledo <b>SANTANDER:</b> Cimitarra y Puerto Parra.

## REGIÓN ORINOQUÍA

	<b>SITIOS PARA LOS CUALES SE GENERA LA ALERTA</b>
<b>ALERTA NARANJA</b>	<b>CASANARE:</b> Yopal

# ALERTAS POR AMENAZAS DE DESLIZAMIENTO

**ALERTA ROJA:**

Amenaza alta a muy alta por deslizamientos de tierra detonados por lluvias, localizados en los siguientes municipios:

**ALERTA NARANJA:**

Amenaza moderada por deslizamientos de tierra detonados por lluvias, localizados en los siguientes municipios:

## REGIÓN PACÍFICA

### SITIOS PARA LOS CUALES SE GENERA LA ALERTA

**ALERTA NARANJA**

**CAUCA:** Timbiquí

**CHOCÓ:** Bagadó, Cértogui, Condoto, Lloró, Quibdó, Tadó, Alto Baudó (Pie de Pato), Atrato (Yuto), Río Quito (Paimadó), Bajo Baudó (Pizarro), El Cantón del San Pablo, Manargù, Medio Baudó (Boca de Pepè), Unión Panamericana ( Animas), Río Iró (Santa Rita), Medio San Juan (Andagoya), Istmina y Nóvita.

**NARIÑO:** Córdoba y Puerres.

## REGIÓN AMAZÓNICA

### SITIOS PARA LOS CUALES SE GENERA LA ALERTA

**ALERTA NARANJA**

**PUTUMAYO:** San Francisco

# ALERTAS METEOMARINA

## MAR CARIBE

### SITIOS PARA LOS CUALES SE GENERA LA ALERTA

#### ALERTA AMARILLA

#### POR TIEMPO LLUVIOSO

Condiciones lluviosas en el occidente del mar Caribe colombiano, incluido San Andrés y Providencia, litoral de Córdoba y Urabá, esto debido a que el huracán Earl perdió intensidad, pasando a tormenta tropical y se alejó del Caribe colombiano, su centro se encuentra ubicado al este de Belice. Se estima que las lluvias sean entre ligeras y moderadas. Es probable la presencia de actividad eléctrica y ráfagas de viento. Por lo que se recomienda a pescadores y usuarios de embarcaciones de poco calado consultar con las Capitanías de puerto para monitorear la evolución del fenómeno.

#### ALERTA AMARILLA

#### POR PLEAMAR

Hasta el día de hoy 04 agosto, se presentará pleamar en el Caribe colombiano, asociada con la marea astronómica. Se recomienda, por lo tanto, a los habitantes costeros continuar atentos a la evolución del fenómeno.

## OCEANO PACÍFICO

### SITIOS PARA LOS CUALES SE GENERA LA ALERTA

#### ALERTA NARANJA

#### POR TIEMPO LLUVIOSO

Persistirán lluvias entre moderadas y fuertes, incluso con actividad eléctrica a lo largo del océano Pacífico nacional, se estima las de mayor intensidad en el centro y norte del área. Por lo que se recomienda a pescadores y usuarios de embarcaciones de poco calado consultar con las Capitanías de puerto para monitorear la evolución del fenómeno.

#### ALERTA AMARILLA

#### POR PLEAMAR

Hasta el día lunes 08 agosto del año en curso, se presentará pleamar en el Caribe colombiano, asociada con la marea astronómica. Por lo que se recomienda a habitantes costeros estar atentos a la evolución del fenómeno.

°C: grados Celsius

m: metros

mm: milímetros

msnm: metros sobre nivel del mar

Km/h: kilómetros por hora

HLC: hora local colombiana

GOES: Geostationary Operational Environmental Satellites (Satélite Geoestacionario Operacional Ambiental).

GOES-13 es el designado GOES-Este, localizado en 75° W sobre el ecuador geográfico.

PNN: Parque Nacional Natural

SFF: Santuario de Fauna y Flora



**ALERTA ROJA. PARA TOMAR ACCIÓN** Advierte a los sistemas de prevención y atención de desastres sobre la amenaza que puede ocasionar un fenómeno con efectos adversos sobre la población, el cual requiere la atención inmediata por parte de la población y de los cuerpos de atención y socorro. Se emite una alerta sólo cuando la identificación de un evento extraordinario indique la probabilidad de amenaza inminente y cuando la gravedad del fenómeno implique la movilización de personas y equipos, interrumpiendo el normal desarrollo de sus actividades cotidianas.



**ALERTA NARANJA. PARA PREPARARSE** Indica la presencia de un fenómeno. No implica amenaza inmediata y como tanto es catalogado como un mensaje para informarse y prepararse. El aviso implica vigilancia continua ya que las condiciones son propicias para el desarrollo de un fenómeno, sin que se requiera permanecer alerta.



**ALERTA AMARILLA. PARA INFORMARSE** Es un mensaje oficial por el cual se difunde información. Por lo regular se refiere a eventos observados, reportados o registrados y puede contener algunos elementos de pronóstico a manera de orientación. Por sus características pretéritas y futuras difiere del aviso y de la alerta, y por lo general no está encaminado a alertar sino a informar.

**CONDICIONES NORMALES** Indica que no existe ninguna clase de alerta para la región o zona mencionada.

**OMAR FRANCO** | Director General

**CHRISTIAN EUSCÁTEGUI** | Jefe Oficina del Servicio de Pronósticos y Alertas

Profesionales de Turno:

Hernando WILCHES, David CORTÉS, Sonia BERMÚDEZ, Leidy RODRÍGUEZ, Catherine TOBÓN, Claudia TORRES, Mauricio TORRES y Alberto PARDO.

<http://www.ideam.gov.co>

Correos electrónicos: [servicio@ideam.gov.co](mailto:servicio@ideam.gov.co), [alertas@ideam.gov.co](mailto:alertas@ideam.gov.co)

Calle 25D # 96B - 70, Piso 3. Bogotá, D.C., Colombia.

Teléfono: 3075625 Ext. 1334-1336.

Síguenos en:

