

INFORME TÉCNICO

DIARIO N° 218

El IDEAM comunica al Sistema Nacional de Gestión del Riesgo (SNGR) y al Sistema Nacional Ambiental (SINA).

Bogotá D. C., viernes 05 de agosto de 2016. Hora de actualización:
12:00 m. HLC



IDEAM
Instituto de Hidrología
Meteorología y
Estudios Ambientales
Cll. 25D N° 96B-70

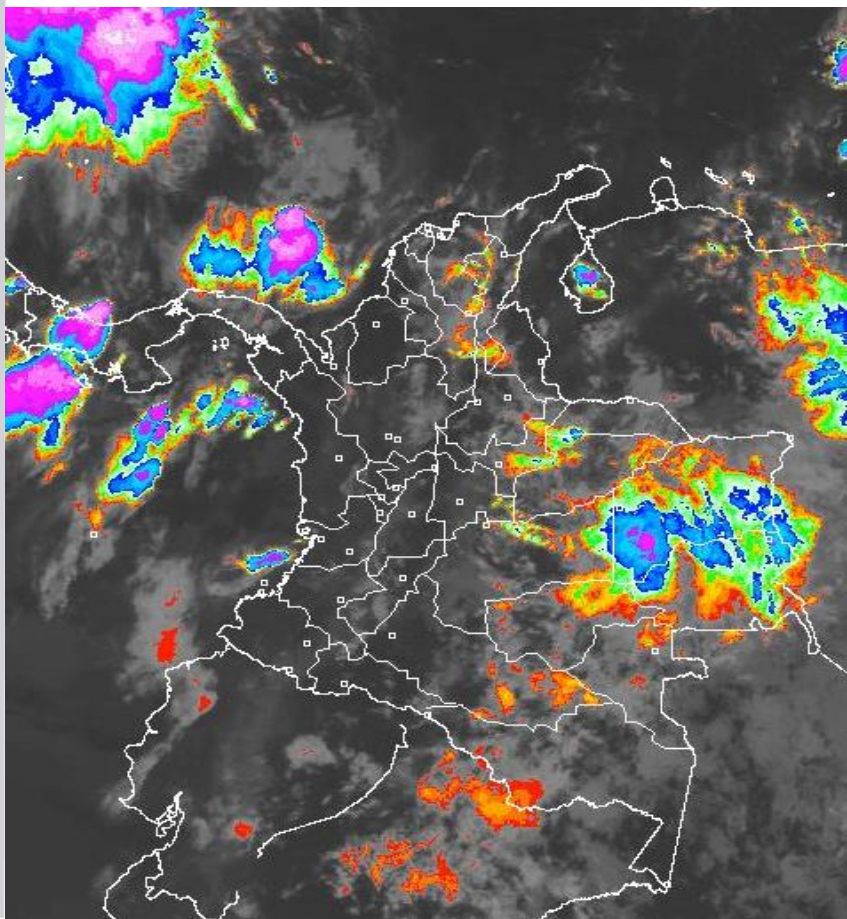
IMAGEN SATELITAL

Canal Infrarrojo | 05 de Agosto de 2016 | Hora 06:15 a.m. HLC

CONDICIONES HIDROMETEOROLÓGICAS ACTUALES

Desde temprano ha tendido a prevalecer el tiempo seco, excepto en sectores de la región Orinoquia, oriente de la Andina, incluido el Piedemonte llanero y centro y oriente de la Amazonia donde persistieron las nubes densas, acompañadas de lluvias y tormentas eléctricas.

El pronóstico para el fin de semana anticipa el tránsito de dos ondas tropicales que favorecerán precipitaciones especialmente en áreas del centro y norte del territorio nacional, condición que podría incrementar la amenaza por deslizamientos de tierra o crecientes súbitas en zonas de alta pendiente.



Consulte todos los días el pronóstico del tiempo y las alertas hidrometeorológicas vigentes del IDEAM, en un formato de calidad. Alrededor de las 7:30 a. m. está a disposición del público en www.ideam.gov.co.

Se puede ver también en dispositivos móviles **AQUÍ**





LO MÁS DESTACADO

LLUVIAS

- Durante las últimas 24 horas las precipitaciones tendieron considerablemente a disminuir, excepto en el nororiente de la Andina y en áreas de la Orinoquia y oriente de la Amazonia donde continuaron, alcanzando el mayor volumen en el municipio de **Inírida (Guainía) con 63.0 mm.**

ALERTA ROJA

- Por niveles altos en los ríos Inírida, Orinoco y en la cuenca media y baja del río Meta.
- Por crecientes súbitas en el río San Jorge, localizado en el departamento de Córdoba.
- Por alta posibilidad de incendios de la cobertura vegetal en varios municipios localizados en los departamentos de La Guajira, Boyacá, Caldas, Cauca, Cundinamarca, Huila, Nariño, Quindío, Tolima y Valle del Cauca.

ALERTA NARANJA

- Por niveles altos en los ríos Atrato y Nechí.
- Por amenaza moderada de deslizamientos de tierra detonados por lluvias, en sectores inestables o de alta pendiente, localizados en municipios de las regiones Caribe, Andina, Orinoquia, Pacífica y Amazónica.
- Por moderada posibilidad de incendios de la cobertura vegetal en algunos sectores de bosques, cultivos y pastos localizados en las regiones Caribe y Andina.

ALERTA AMARILLA

- Por probabilidad de crecientes súbitas en los ríos de alta montaña localizados en los departamentos de Antioquia, Santander, Norte de Santander y aquellos que descienden de la sierra nevada de Santa Marta.
- Por niveles altos en la cuenca alta del río Meta.
- Por pleamar en el litoral Pacífico nacional hasta el día 08 de agosto del presente año.
- Por tiempo lluvioso en el occidente del Mar Caribe y en el norte del Océano Pacífico colombiano.

PRONÓSTICO CONDICIONES METEOROLÓGICAS ESPECIALES

ÁREA DEL VOLCÁN GALERAS

En las horas de la mañana se prevé tiempo seco. Después del mediodía se incrementará la nubosidad con precipitaciones.

EL SERVICIO GEOLÓGICO COLOMBIANO reporta en nivel AMARILLO (III): CAMBIOS EN EL COMPORTAMIENTO DE LA ACTIVIDAD VOLCÁNICA. Lat: 1.55 Lon: -77.37

ELEVACIÓN (pies)	DIRECCIÓN	VELOCIDAD	
		NUDOS	Km/h
10.000	SURESTE	5 - 10	9 - 18
18.000	ESTE	10 - 15	18 - 27
24.000	NORESTE	20 - 25	36 - 45
30.000	NORESTE	30 - 35	54 - 63

ÁREA DEL VOLCÁN NEVADO DEL HUILA

Prevelecerán las condiciones de tiempo seco en las primera horas del día. Al final de la tarde no se descartan algunas lloviznas en el sector.

EL SERVICIO GEOLÓGICO COLOMBIANO reporta en nivel AMARILLO (III): CAMBIOS EN EL COMPORTAMIENTO DE LA ACTIVIDAD VOLCÁNICA. Lat: 2.92 Lon: -76.05

ELEVACIÓN (pies)	DIRECCIÓN	VELOCIDAD	
		NUDOS	Km/h
10.000	SURESTE	5 - 10	9 - 18
18.000	NORESTE	20 - 25	36 - 45
24.000	NORESTE	20 - 25	36 - 45
30.000	NORESTE	30 - 35	54 - 63

ÁREA DEL VOLCÁN CERRO MACHÍN

En el día predominio de tiempo seco, al atardecer y durante algunas horas de la noche se prevén lloviznas.

EL SERVICIO GEOLÓGICO COLOMBIANO reporta en nivel AMARILLO (III): CAMBIOS EN EL COMPORTAMIENTO DE LA ACTIVIDAD VOLCÁNICA. Lat: 4.80 Lon: -75.62

ELEVACIÓN (pies)	DIRECCIÓN	VELOCIDAD	
		NUDOS	Km/h
10.000	SURESTE	5 - 10	9 - 18
18.000	NORESTE	10 - 15	18 - 27
24.000	ESTE	20 - 25	36 - 45
30.000	NORESTE	30 - 35	54 - 63

ÁREA DEL VOLCÁN NEVADO DEL RUIZ

En la mañana y hasta entrada la tarde predominará el tiempo seco, después se advierten lluvias ligeras y dispersas.

EL SERVICIO GEOLÓGICO COLOMBIANO reporta en nivel AMARILLO (III): CAMBIOS EN EL COMPORTAMIENTO DE LA ACTIVIDAD VOLCÁNICA. Lat: 4.89 Lon: -75.32

ELEVACIÓN (pies)	DIRECCIÓN	VELOCIDAD	
		NUDOS	Km/h
10.000	SURESTE	10 - 15	18 - 27
18.000	ESTE	15 - 20	27 - 36
24.000	NORESTE	20 - 25	36 - 45
30.000	NORESTE	20 - 25	36 - 45

ÁREA DEL COMPLEJO VOLCÁNICO CHILES-CERRO NEGRO DE

En las horas de la mañana se prevé tiempo seco. Después del mediodía se incrementará la nubosidad con precipitaciones.

EL SERVICIO GEOLÓGICO COLOMBIANO reporta en nivel AMARILLO (III): CAMBIOS EN EL COMPORTAMIENTO DE LA ACTIVIDAD VOLCÁNICA. Lat: 0.81-Lon:77.93 Lat: 0.76 Lon: -77.95

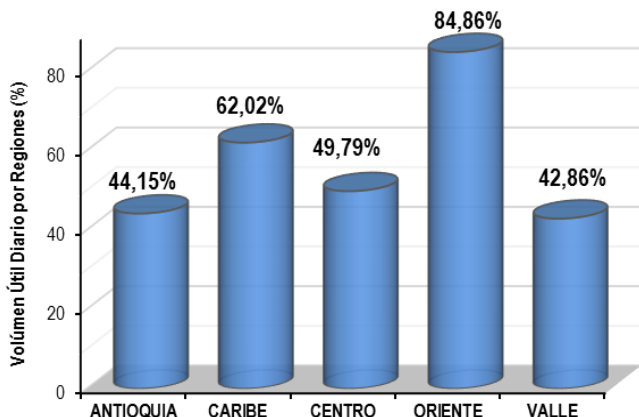
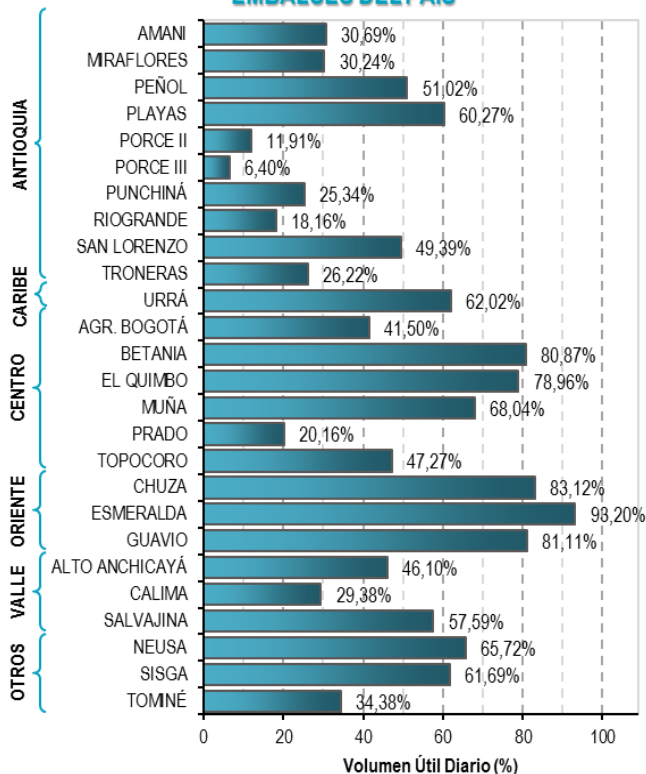
ELEVACIÓN (pies)	DIRECCIÓN	VELOCIDAD	
		NUDOS	Km/h
10.000	SURESTE	5 - 10	9 - 18
18.000	NORESTE	10 - 15	18 - 27
24.000	NORESTE	5 - 10	9 - 18
30.000	NORESTE	30 - 35	54 - 63

ESTADO DE LOS EMBALSES

A continuación se relaciona el volumen útil diario de los principales embalses del país (expresado en porcentaje), de acuerdo con la información reportada por XM S.A. E.S.P en la siguiente dirección electrónica:

<http://ido.xm.com.co/ido/SitePages/hidrologia.aspx?q=reservas>

VOLUMEN ÚTIL DIARIO EN LOS PRINCIPALES EMBALSES DEL PAÍS



Para estar informado diariamente de lo que pasa con el **pronóstico del tiempo y las alertas.**

Síguenos en Twitter
 @IDEAMColombia



PRECIPITACIONES

A continuación se relacionan los municipios donde en las últimas 24 horas se registraron precipitaciones iguales o superiores a 20.0 mm.

DEPARTAMENTO	MUNICIPIO
ANTIOQUIA	Puerto Berrio (27.0).
BOYACA	Pajarito (32.4) y Cubara (24.2).
CASANARE	Pore (35.0) y Chámeza (21.6).
CESAR	La Gloria (30.0).
CUNDINAMARCA	Guayabetal (20.0).
GUAINIA	Inírida (63.0).
MAGDALENA	Santa Marta-San Lorenzo (28.0).
META	Villavicencio-Servitá (50.0) y Acacias (20.0).
NORTE DE SANTANDER	Cúcuta-Bocatoma río Zulia (43.0), Cúcuta-Cinera Villa Olga (36.8), Villa Caro (27.0), Tibú (25.8), Gramalote (25.0), Sardinata (24.2), Salazar (23.0) y San Calixto (22.0).
PUTUMAYO	San Francisco (21.3).
SANTANDER	Barrancabermeja-Aeropuerto (39.0), Contratación (39.0), Guadalupe (30.0), Cerrito-Paramo Almorzadero (24.5) y Cerrito-El Volcán (22.0).
VICHADA	Cumaribo (20.0).

Para estar informado diariamente de lo que pasa con el **pronóstico del tiempo y las alertas.**

Síguenos en Twitter
@IDEAMColombia



TEMPERATURAS MÁXIMAS

A continuación se relacionan los municipios donde en las últimas 24 horas se registraron temperaturas iguales o superiores a 35.0°C.

DEPARTAMENTO	MUNICIPIO
BOLIVAR	María La Baja-Presa Ay Grande (36.8).
CUNDINAMARCA	Jerusalén (35.2).
LA GUAJIRA	Maicao (35.8) y Uribía (35.2).
NORTE DE SANTANDER	Cúcuta-Aeropuerto (35.4) y Cúcuta-Carmen de Tonchalá (35.4).
TOLIMA	Ambalema (37.4) , Natagaima (37.0), Armero (36.0), Saldaña (36.0) y Valle De San Juan (35.0).



PRONÓSTICO METEOROLÓGICO



Viernes 05 y sábado 06 de agosto de 2016

REGIÓN	PRONÓSTICO
SABANA DE BOGOTÁ	<p>VIERNES</p> <p>En las primeras horas de la mañana se prevé cielo entre parcial y mayormente cubierto con predominio de tiempo seco en gran parte del área, aunque no se descartan lloviznas desde mediados de la mañana en la zona oriental de la ciudad y de la Sabana.</p> <p>En horas de la tarde se estima cielo mayormente cubierto con probabilidad de lluvias ligeras en sectores del sur, oriente y noroccidente de la ciudad y de la Sabana.</p> <p>En la noche se pronostica cielo parcialmente cubierto y con lluvias ligeras en la zona occidental de la ciudad; lloviznas dispersas en el oriente del área. Tiempo seco para el resto de la ciudad y la Sabana.</p> <p>SABADO</p> <p>Se espera cielo entre parcial y mayormente nublado con predominio de tiempo seco, en gran parte de la ciudad y de la sabana durante la mañana; en la tarde y primeras horas de la noche no se descartan lloviznas al oriente de la ciudad y nororiente de la sabana.</p>
CARIBE	<p>VIERNES</p> <p>En horas de la mañana se esperan condiciones de cielo entre parcial y mayormente cubierto con lluvias ligeras o lloviznas en los departamentos Bolívar, Cesar, Magdalena y Atlántico.</p> <p>En horas de la tarde se prevé incremento de la nubosidad con lluvias de variada intensidad sobre Cesar, La Guajira, sur de Córdoba y Magdalena; lloviznas ligeras o lloviznas en Bolívar y Atlántico.</p> <p>En horas de la noche se prevé lluvias de variada intensidad sobre el sur de La Guajira, Cesar, zonas de Magdalena y costas de Sucre, Bolívar y de Córdoba. Probabilidad de tormentas eléctricas.</p> <p>SABADO</p> <p>Durante la jornada se estima nubosidad variada con lluvias intensas en gran parte de la región, especialmente en horas de la tarde y noche sobre sectores de Córdoba, Sucre, Bolívar, Magdalena y Cesar.</p>
ARCHIPIÉLAGO DE SAN ANDRÉS, PROVIDENCIA Y SANTA CATALINA	<p>VIERNES</p> <p>En las primeras horas del día es probable que se presente abundante nubosidad con lluvias, las de mayor consideración se estiman para Providencia.</p> <p>En la tarde se mantendrá la nubosidad con lloviznas intermitentes.</p> <p>En la noche se estima cielo mayormente nublado con predominio de tiempo seco</p> <p>SABADO</p> <p>A lo largo de la jornada se estima cielo entre parcial a mayormente cubierto con probabilidad de lluvias dispersas, en horas de la tarde y noche.</p>
MAR CARIBE	<p>VIERNES</p> <p>Se espera durante la jornada abundante nubosidad en gran parte del mar Caribe colombiano con lluvias entre moderadas a fuertes, en algunos casos acompañadas de actividad eléctrica especialmente en el occidente del área marítima en sectores aledaños al archipiélago de San Andrés y Providencia; lloviznas de menor intensidad en zonas del Golfo de Urabá y frente a las costas de Córdoba, La Guajira y Sucre.</p> <p>SABADO</p> <p>Probabilidad de lluvias en amplios sectores del área marítima del Caribe nacional, especialmente en sectores del Golfo de Urabá y zonas aledañas al archipiélago de San Andrés y Providencia.</p>
ANDINA	<p>VIERNES</p> <p>En la mañana cielo entre parcial y mayormente nublado con lluvias ligeras en el oriente de Antioquia, Santander, Boyacá y Cundinamarca. En el resto de la región cielo entre parcial y mayormente cubierto con predominio de tiempo seco.</p> <p>En horas de la tarde se estiman lluvias sobre sectores de Antioquia, Cundinamarca, centro y norte de Boyacá y sur de Santander; lloviznas en sectores de montaña de Cauca y Nariño.</p> <p>En horas de la noche se estiman lluvias sobre el occidente de Antioquia, Santander, Norte de Santander, Cundinamarca y de Boyacá. El resto de la región con predominio de tiempo seco.</p> <p>SABADO</p> <p>Se estima cielo nublado con lluvias de variada intensidad en los Santanderes, Antioquia, Eje Cafetero, zonas de Cundinamarca y Boyacá.</p>

Planeando tu día?
Descarga YA y conoce...



Consúltalo a diario y únete a la Cultura del Pronóstico del IDEAM

Disponible para

PRONÓSTICO METEOROLÓGICO

Viernes 05 y sábado 06 de agosto de 2016



REGIÓN	PRONÓSTICO
INSULAR PACÍFICA	<p>VIERNES Lluvias entre moderadas a fuertes son estimadas a lo largo de la jornada en el área insular.</p> <p>SABADO Cielo cubierto con probabilidad de precipitaciones dispersas en Gorgona y de mayor intensidad en Malpelo</p>
PACÍFICA	<p>VIERNES En horas de la mañana nubosidad variable con predominio de tiempo seco en amplios sectores de la región, salvo por algunas lluvias dispersas al norte de Chocó y litoral de Valle del Cauca y Cauca. En la tarde cielo mayormente nublado con lluvias de variada intensidad en gran parte del norte y centro de la región, las precipitaciones más fuertes se estiman sobre Chocó y lluvias de menor intensidad al occidente de Valle del Cauca y Cauca. En horas de la noche cielo mayormente cubierto con lluvias entre ligeras y moderadas en Chocó y en el litoral de Valle del Cauca. Predominio de condiciones secas para el resto de la región.</p> <p>SABADO Precipitaciones de variada intensidad son estimadas en Chocó, especialmente en horas de la tarde y de la noche. Probabilidad de actividad eléctrica dispersa.</p>
OCEANO PACÍFICO	<p>VIERNES Se advierten lluvias fuertes a lo largo del norte y centro del área oceánica nacional durante la jornada, con presencia de actividad eléctrica y rachas de viento</p> <p>SABADO Precipitaciones dispersas son estimadas durante la jornada especialmente en las zonas norte del área oceánica.</p>
ORINOQUIA	<p>VIERNES En la mañana cielo mayormente cubierto con lluvias en Vichada, oriente de Casanare, Arauca y de Meta; Lloviznas en sectores del piedemonte. En horas de la tarde se prevén condiciones mayormente cubiertas con lluvias sectorizadas en sectores del piedemonte de Casanare, Meta y Arauca. En la noche se esperan lluvias de variada intensidad en diversos sectores de Arauca, vichada y Guaviare; lloviznas en sectores del piedemonte de Meta.</p> <p>SABADO Cielo entre parcial a mayormente cubierto con probabilidad de lluvias dispersas en horas de la mañana y tarde en zonas de Vichada, Arauca y Casanare.</p>
AMAZONIA	<p>VIERNES En la mañana cielo nublado, con lluvias entre ligeras y moderadas en áreas de Guainía, Vaupés, Guaviare, oriente de Caquetá y Amazonas. En el resto de la región con predominio de tiempo seco. En horas de la tarde prevalecerán condiciones nubosas en gran parte del centro y oriente de la región con precipitaciones en zonas de Guainía, Vaupés y oriente de Amazonas. Posibilidad de descargas eléctricas. En la noche cielo mayormente cubierto con lluvias dispersas en sectores de Vaupés, sur de Guaviare, Guainía, Amazonas, oriente de Caquetá y Putumayo.</p> <p>SABADO Cielo mayormente nublado con precipitaciones durante la mañana en sectores de Guainía, Vaupés y Amazonas; en horas de la tarde y noche se prevén lluvias especialmente en el occidente de Caquetá y Putumayo, Vaupés y Amazonas. Probabilidad de tormentas eléctricas.</p>

Planeando tu día?
Descarga YA y conoce...



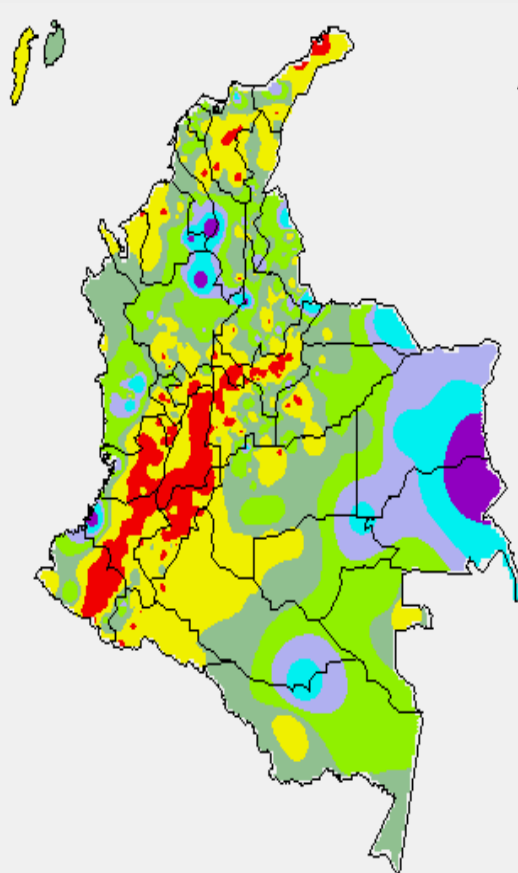
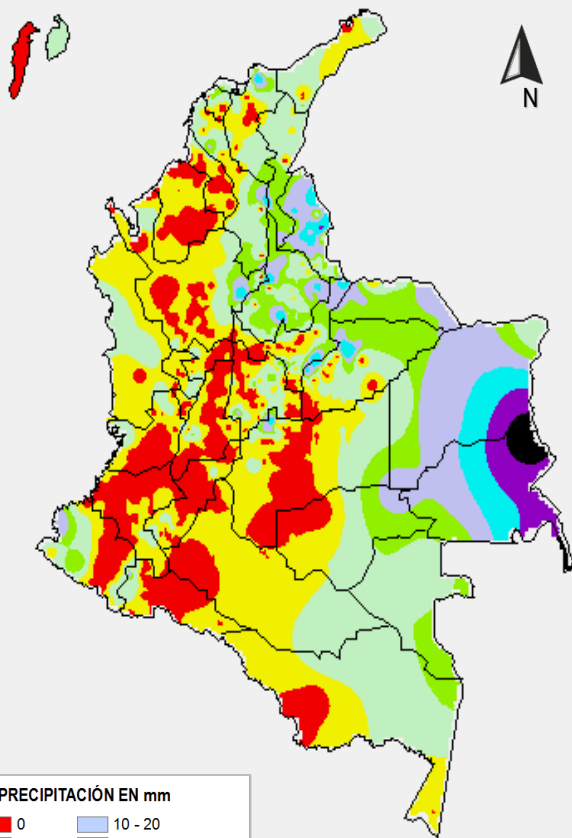
Consúltalo a diario y únete a la Cultura del Pronóstico del IDEAM

Disponible para

MAPAS DE PRECIPITACIÓN

Precipitación diaria: desde las 7:00 a.m. del día jueves 04 hasta las 7:00 a.m. del día viernes 05 de agosto de 2016.

Precipitación de los últimos 3 días: desde las 7:00 a.m. del día martes 02 hasta las 7:00 a.m. del día viernes 05 de agosto de 2016.



PRECIPITACIÓN EN mm

0	10 - 20
0 - 1	20 - 40
1 - 5	40 - 60
5 - 10	Mayor de 60

1 milímetro de precipitación equivale a 1 litro de lluvia por m²

ALERTAS VIGENTES E INFORMACIÓN ADICIONAL

Para mayor información sobre el pronóstico del estado del tiempo, informes técnicos diarios, comunicados especiales, mapas diarios de temperaturas máximas y mínimas e información diaria de precipitación se sugiere consultar los siguientes enlaces:

- [MAPA DIARIO DE TEMPERATURA MÁXIMA.](#)
- [MAPA DIARIO DE TEMPERATURA MÍNIMA.](#)
- [INFORMACIÓN DIARIA DE PRECIPITACIÓN Y TEMPERATURA DE LOS PRINCIPALES AEROPUERTOS DEL PAÍS.](#)
- [MOAICO MAPAS DE PRECIPITACIÓN DIARIA EN MILÍMETROS.](#)

ALERTAS POR NIVELES DE LOS RÍOS

REGIÓN ANDINA

SITIOS PARA LOS CUALES SE GENERA LA ALERTA

ALERTA ROJA

CRECIENTE SÚBITA EN EL RÍO SAN JORGE

Continúa la Alerta Naranja Roja por cuanto los niveles del río San Jorge, a la altura de los municipios de Montelíbano y Puerto Córdoba en el departamento de Córdoba, superan las cotas de afectación, producto de las precipitaciones registradas en la tarde y noche de ayer y han generado un tránsito de onda de creciente repentina; tanto en el cauce del río San Jorge como en el río San Pedro, afluente del río San Jorge en la parte alta, a la altura de Puerto Libertador. Igualmente, se pronostica se reactiven las lluvias en la región durante el transcurso del día. El IDEAM recomienda a las autoridades de Gestión del Riesgo, tanto, Locales como Regionales y a la población en general asentada en las riberas del río San Jorge, estén atentos al comportamiento de los niveles y tomen las acciones necesarias ante posibles afectaciones por inundaciones.

REGIÓN ORINOQUIA

SITIOS PARA LOS CUALES SE GENERA LA ALERTA

ALERTA ROJA

NIVELES ALTOS EN EL RÍO INIRIDA

Aunque se observa una tendencia al descenso en el nivel del río Inírida en Puerto Inírida, los niveles se mantienen en valores altos aún por encima de la cota crítica de desbordamiento. El IDEAM recomienda a la población en general y a las autoridades locales tomar las medidas pertinentes ante los impactos que pueden ocasionar las inundaciones del río.

NIVELES ALTOS EN EL RÍO ORINOCO

Persiste la tendencia de ascenso lento con valores superiores a la cota de desbordamiento en los niveles del río Orinoco en inmediaciones del municipio de Puerto Carreño – Vichada (ubicado en la confluencia entre los ríos Orinoco y Meta). Se recomienda a los pobladores ribereños y autoridades locales tomar las medidas pertinentes ante los impactos que puedan ocasionar los incrementos en el nivel del río Orinoco.

NIVELES ALTOS EN EL RÍO META (CUENCA MEDIA Y BAJA)

Persiste la tendencia de ascenso paulatino en el río Meta por aportes de los afluentes como el río Cusiana que mantiene el cauce principal del río Meta con niveles altos y en condiciones de eminentes de desbordarse en los tramos bajos en el municipio de Paz de Ariporo, sector de La Hermosa. El IDEAM recomienda a las autoridades de Gestión del Riesgo, tanto, Locales como Regionales y a la población en general asentada en las riberas del río, estén atentos al comportamiento de los niveles y tomen las acciones necesarias ante posibles afectaciones por inundaciones.

ALERTAS POR NIVELES DE LOS RÍOS

REGIÓN CARIBE

SITIOS PARA LOS CUALES SE GENERA LA ALERTA

ALERTA NARANJA

NIVELES ALTOS EN EL RÍO ATRATO

Se mantiene la Alerta Naranja por probabilidad de crecientes repentinas en la cuenca alta en el río Atrato especialmente a la altura de El Siete (Chocó). El IDEAM recomienda a los pobladores ribereños de sectores bajos estar atentos al comportamiento del río.

REGIÓN ANDINA

SITIOS PARA LOS CUALES SE GENERA LA ALERTA

ALERTA NARANJA

ASCENSO SIGNIFICATIVO EN EL NIVEL DEL RÍO NECHÍ

Persiste la tendencia al ascenso en los niveles del río Nechí, a la altura de la estación La Esperanza en proximidades del municipio de Nechí (Antioquia), donde los niveles se encuentran en el rango de altos para esta época del año. El IDEAM recomienda las autoridades locales y a la población en general estar atentos ante la probabilidad de ocurrencia de crecientes súbitas en ríos de alta pendiente del nororiente de Antioquia, particularmente la cuenca alta de los ríos San José, Tenche y El Bagre (afluentes del río Nechí), dado que se pronostica persistan las lluvias en la región.

ALERTAS POR NIVELES DE LOS RÍOS

REGIÓN CARIBE

SITIOS PARA LOS CUALES SE GENERA LA ALERTA

PROBABILIDAD DE CRECIENTES SÚBITAS EN LOS RÍOS DE LA SIERRA NEVADA DE SANTA MARTA

ALERTA AMARILLA

Se mantiene esta alerta dadas las precipitaciones de variada intensidad que se registraron en las estribaciones de la Sierra Nevada de Santa Marta; por lo que se prevé la ocurrencia de creciente súbitas de carácter moderado en los niveles de los ríos que descienden de la Sierra Nevada, especialmente en los ríos Fundación, Aracataca, Ariguani, Guachaca, Piedras, Palomino, Minca, Manzanares, Guatapurí, Cesar y Ranchería. Se recomienda a la población en general estar atentos ante posibles ascensos significativos en los niveles de estos ríos.

REGIÓN ANDINA

SITIOS PARA LOS CUALES SE GENERA LA ALERTA

PROBABILIDAD DE CRECIENTES SÚBITAS EN LOS RÍOS DE ALTA MONTAÑA DE LOS DEPARTAMENTOS DE ANTIOQUIA, SANTANDER Y NORTE DE SANTANDER

ALERTA AMARILLA

Se mantiene esta alerta dada la probabilidad de incrementos súbitos en ríos y quebradas de alta pendiente, en especial los ríos Anorí, San José, Tenche, El Bagre, Taraza, Mulatos y León, en el departamento de Antioquia, los ríos Carare, Opón, Oponcito, Chicamocha, Lebrija, Rio de Oro y Suratá, en el departamento de Santander y los ríos Catatumbo, Táchira, Zulasquilla, Zulia, Sardinata, Salazar, Pamplonita, Algodonal, Tarra y Peralonso, en Norte de Santander. La recomendación se extiende para las quebradas y principales afluentes al río Cauca, en especial la quebrada La Liboriana y el río San Juan. El IDEAM recomienda a las autoridades locales y a la población en general estar atentos ante la probabilidad de ocurrencia de crecientes súbitas en ríos y quebradas de alta pendiente de los departamentos de Antioquia, Santander y Norte de Santander.

REGIÓN ORINOQUIA

SITIOS PARA LOS CUALES SE GENERA LA ALERTA

ALERTA AMARILLA

NIVELES ALTOS EN LA CUENCA ALTA DEL RÍO META

Continúan los niveles altos dentro de un comportamiento estable en el río Meta a la altura de los municipios Puerto López (estación Puente Lleras), con valores por debajo de la cota crítica en este punto de la cuenca.

ALERTAS POR AMENAZAS DE INCENDIOS DE LA COBERTURA VEGETAL

ALERTA ROJA:

Amenaza Alta o muy alta de ocurrencia de incendios de la cobertura vegetal en zonas de bosques, cultivos y pastos, localizados en los siguientes municipios y sectores aledaños:

ALERTA NARANJA:

Amenaza moderada de ocurrencia de incendios de la cobertura vegetal en zonas de bosques, cultivos y pastos, localizados en los siguientes municipios y sectores aledaños:

REGIÓN CARIBE

ALERTA ROJA

SITIOS PARA LOS CUALES SE GENERA LA ALERTA

LA GUAJIRA: San Juan del Cesar y Uribia.

REGIÓN CARIBE

ALERTA NARANJA

SITIOS PARA LOS CUALES SE GENERA LA ALERTA

MAGDALENA: Algarrobo y Fundación.

REGIÓN ANDINA

ALERTA ROJA

SITIOS PARA LOS CUALES SE GENERA LA ALERTA

BOYACÁ: Buenavista, Caldas, Chiquinquirá, Muzo, Ráquira, San Miguel de Sema y Tinjacá.

CALDAS: Manzanares, Marquetalia, Neira, Pensilvania y Salamina.

CAUCA: Cajibío, Corinto, El Tambo, Guachené, Miranda, Padilla, Piendamó, Puerto Tejada, Silvia, Toribío, Totoró y Villa Rica.

CUNDINAMARCA: Anapoima, Apulo, Beltrán, Bogotá D.C., Cabrera, Chaguaní, Cota, Funza, Guachetá, Guaduas, Guataquí, Guayabal de Síquima, La Vega, Madrid, Mosquera, Nariño, Nocaima, Paime, Pulí, San Cayetano, San Juan de Río Seco, Sasaima, Simijaca, Tenjo, Útica, Viani, Villeta y Yacopí.

HUILA: Aipe, Baraya, Colombia, Neiva, Tello y Villavieja.

NARIÑO: Albán (San José), Arboleda (Berruecos), Belén, Buesaco, Chachaguí, Colón (Génova), El Tablón, El Tambo, La Cruz, La Llanada, La Unión, Linares, Los Andes (Sotomayor), Nariño, Samaniego, San Bernardo, San Lorenzo, San Pedro de Cartago, Santa Cruz (Guachavés), Taminango y Túquerres.

QUINDÍO: Córdoba y Pijao.

TOLIMA: Alpujarra, Alvarado, Ambalema, Anzoátegui, Armero (Guayabal), Ataco, Carmen de Apicalá, Casabianca, Chaparral, Coyaima, Cunday, Dolores, Espinal, Falan, Fresno, Guamo, Ibagué, Lérida, Líbano, Mariquita, Murillo, Natagaima, Ortega, Palocabildo, Piedras, Planadas, Prado, Purificación, Rioblanco, Rovira, Saldaña, San Luis, Santa Isabel, Suárez, Valle de San Juan, Venadillo, Villahermosa y Villarrica.

VALLE DEL CAUCA: Bolívar, Buga, Bugalagrande, Calima (El Darién), Candelaria, El Cerrito, Florida, Ginebra, Guacarí, Palmira, Pradera, Riofrío, San Pedro, Sevilla, Trujillo, Tuluá, Vijes, Yotoco, Yumbo y Zarzal.

ALERTAS POR AMENAZAS DE INCENDIOS DE LA COBERTURA VEGETAL

ALERTA ROJA:

Amenaza Alta o muy alta de ocurrencia de incendios de la cobertura vegetal en zonas de bosques, cultivos y pastos, localizados en los siguientes municipios y sectores aledaños:

ALERTA NARANJA:

Amenaza moderada de ocurrencia de incendios de la cobertura vegetal en zonas de bosques, cultivos y pastos, localizados en los siguientes municipios y sectores aledaños:

REGIÓN ANDINA

SITIOS PARA LOS CUALES SE GENERA LA ALERTA

ALERTA NARANJA

ANTIOQUIA: Abejorral y Jericó.

BOYACÁ: Arcabuco, Chíquiza, Cúitiva, El Cocuy, Gachantivá, Iza, Pesca, Saboyá, Sáchica, Sutamarchán y Villa de Leyva.

CAUCA: Bolívar, Caldonó, Caloto, Jambaló, Morales, Páez (Belalcázar) y Santander de Quilichao.

CUNDINAMARCA: Agua de Dios, Bituima, Fúquene, Jerusalén, Susa, Tocaima y Vergara.

HUILA: Palermo y Teruel.

NORTE DE SANTANDER: Arboledas, Cúcuta, Durania, Salazar y San Cayetano.

QUINDÍO: Armenia, Calarcá, Génova y La Tebaida.

TOLIMA: Cajamarca, Coello y Honda.

VALLE DEL CAUCA: Andalucía, Buenaventura, Cali, Dagua, Jamundí, La Cumbre y Restrepo.

Especial atención en los Parques Nacionales Naturales Nevado del Huila, Las Hermosas, Los Farallones de Cali, Galeras e Iguaque.

ALERTAS POR AMENAZAS DE DESLIZAMIENTO

ALERTA ROJA:

Amenaza alta a muy alta por deslizamientos de tierra detonados por lluvias, localizados en los siguientes municipios:

ALERTA NARANJA:

Amenaza moderada por deslizamientos de tierra detonados por lluvias, localizados en los siguientes municipios:

REGIÓN CARIBE

SITIOS PARA LOS CUALES SE GENERA LA ALERTA

ALERTA
NARANJA

BOLÍVAR: Achí y San Jacinto del Cauca.
SUCRE: Majagual y Guaranda.

REGIÓN ANDINA

SITIOS PARA LOS CUALES SE GENERA LA ALERTA

ALERTA
NARANJA

ANTIOQUIA: Amalfi, Anorí, Cáceres, Caucasia, El Bagre, Segovia, Yarumal y Zaragoza.
BOYACÁ: Cubará
NORTE DE SANTANDER: Chitagá y Toledo
SANTANDER: Cimitarra y Puerto Parra.

REGIÓN ORINOQUÍA

SITIOS PARA LOS CUALES SE GENERA LA ALERTA

ALERTA
NARANJA

CASANARE: Yopal
META: Villavicencio.

REGIÓN PACÍFICA

SITIOS PARA LOS CUALES SE GENERA LA ALERTA

ALERTA
NARANJA

CAUCA: Timbiquí
CHOCÓ: Bagadó, Cértegui, Condoto, Lloró, Quibdó, Tadó, Alto Baudó (Pie de Pato), Atrato (Yuto), Río Quito, Bajo Baudó (Pizarro), El Cantón del San Pablo, Medio Baudó, Unión Panamericana (Animas), Río Iró (Santa Rita), Medio San Juan (Andagoya), Istmina y Nóvita.

REGIÓN AMAZÓNICA

SITIOS PARA LOS CUALES SE GENERA LA ALERTA

ALERTA
NARANJA

PUTUMAYO: San Francisco

ALERTAS METEOMARINA

MAR CARIBE

SITIOS PARA LOS CUALES SE GENERA LA ALERTA

ALERTA AMARILLA

POR TIEMPO LLUVIOSO

Durante la jornada, se estiman condiciones lluviosas con probabilidad de actividad eléctrica y rachas de viento en el occidente del mar Caribe colombiano, incluido San Andrés y Providencia, litoral de Córdoba y Urabá. Por lo que se recomienda a pescadores y usuarios de embarcaciones de poco calado consultar con las Capitanías de puerto para monitorear la evolución del fenómeno.

OCÉANO PACÍFICO

SITIOS PARA LOS CUALES SE GENERA LA ALERTA

ALERTA AMARILLA

POR TIEMPO LLUVIOSO

En la jornada de hoy se prevé lluvias de variada intensidad con probabilidad de actividad eléctrica sobre sectores del océano Pacífico nacional, se estima las de mayor intensidad en el centro y norte del área. Por lo que se recomienda a pescadores y usuarios de embarcaciones de poco calado consultar con las Capitanías de puerto para monitorear la evolución del fenómeno.

ALERTA AMARILLA

POR PLEAMAR

Hasta el día lunes 08 agosto del año en curso, se presentará pleamar en el Caribe colombiano, asociada con la marea astronómica. Por lo que se recomienda a habitantes costeros estar atentos a la evolución del fenómeno.

°C: grados Celsius

m: metros

mm: milímetros

msnm: metros sobre nivel del mar

Km/h: kilómetros por hora

HLC: hora local colombiana

GOES: Geostationary Operational Environmental Satellites (Satélite Geoestacionario Operacional Ambiental).

GOES-13 es el designado GOES-Este, localizado en 75° W sobre el ecuador geográfico.

PNN: Parque Nacional Natural

SFF: Santuario de Fauna y Flora



ALERTA ROJA. PARA TOMAR ACCIÓN Advierte a los sistemas de prevención y atención de desastres sobre la amenaza que puede ocasionar un fenómeno con efectos adversos sobre la población, el cual requiere la atención inmediata por parte de la población y de los cuerpos de atención y socorro. Se emite una alerta sólo cuando la identificación de un evento extraordinario indique la probabilidad de amenaza inminente y cuando la gravedad del fenómeno implique la movilización de personas y equipos, interrumpiendo el normal desarrollo de sus actividades cotidianas.



ALERTA NARANJA. PARA PREPARARSE Indica la presencia de un fenómeno. No implica amenaza inmediata y como tanto es catalogado como un mensaje para informarse y prepararse. El aviso implica vigilancia continua ya que las condiciones son propicias para el desarrollo de un fenómeno, sin que se requiera permanecer alerta.



ALERTA AMARILLA. PARA INFORMARSE Es un mensaje oficial por el cual se difunde información. Por lo regular se refiere a eventos observados, reportados o registrados y puede contener algunos elementos de pronóstico a manera de orientación. Por sus características pretéritas y futuras difiere del aviso y de la alerta, y por lo general no está encaminado a alertar sino a informar.

CONDICIONES NORMALES Indica que no existe ninguna clase de alerta para la región o zona mencionada.

OMAR FRANCO | Director General

CHRISTIAN EUSCÁTEGUI | Jefe Oficina del Servicio de Pronósticos y Alertas

Profesionales de Turno:

Juan C. PÉREZ, Claudia E. TORRES, Henry A. ROMERO, Viviana C. CHIVATÁ, Juan S. BARRIOS, David CORTÉS, Mauricio TORRES y Daniel USECHE.

<http://www.ideam.gov.co>

Correos electrónicos: servicio@ideam.gov.co, alertas@ideam.gov.co

Calle 25D # 96B - 70, Piso 3. Bogotá, D.C., Colombia.

Teléfono: 3075625 Ext. 1334-1336.

Síguenos en:

